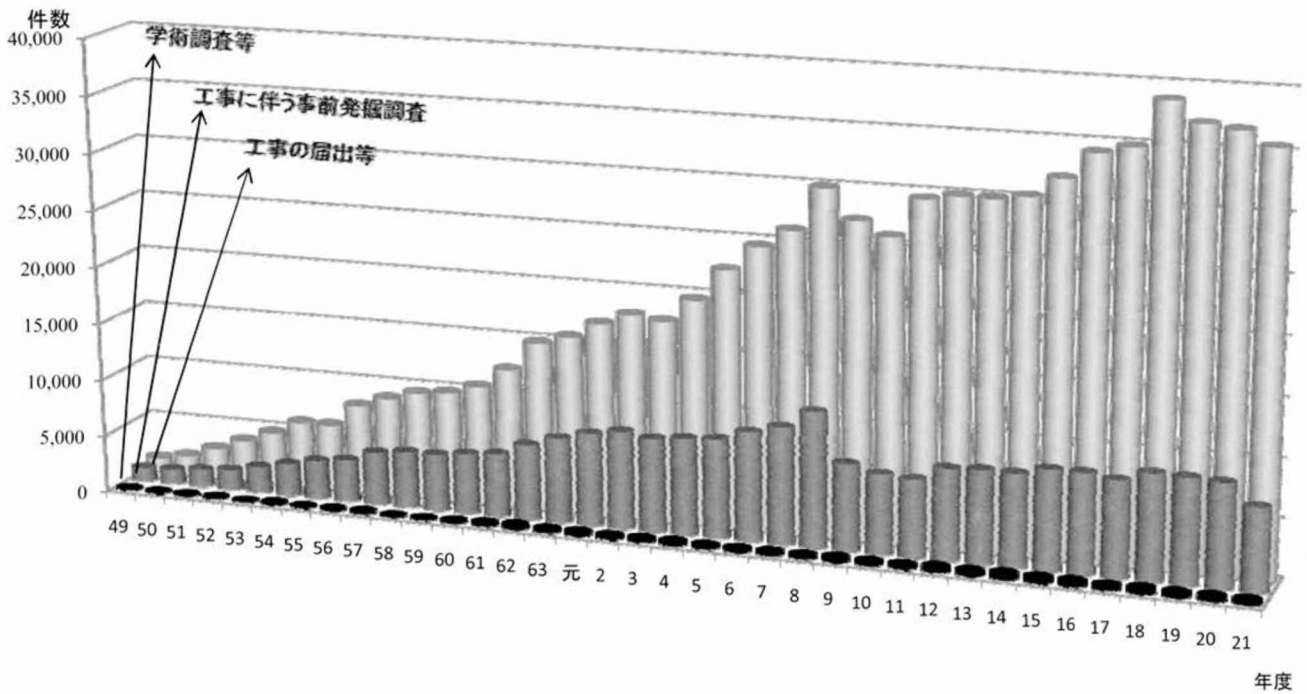


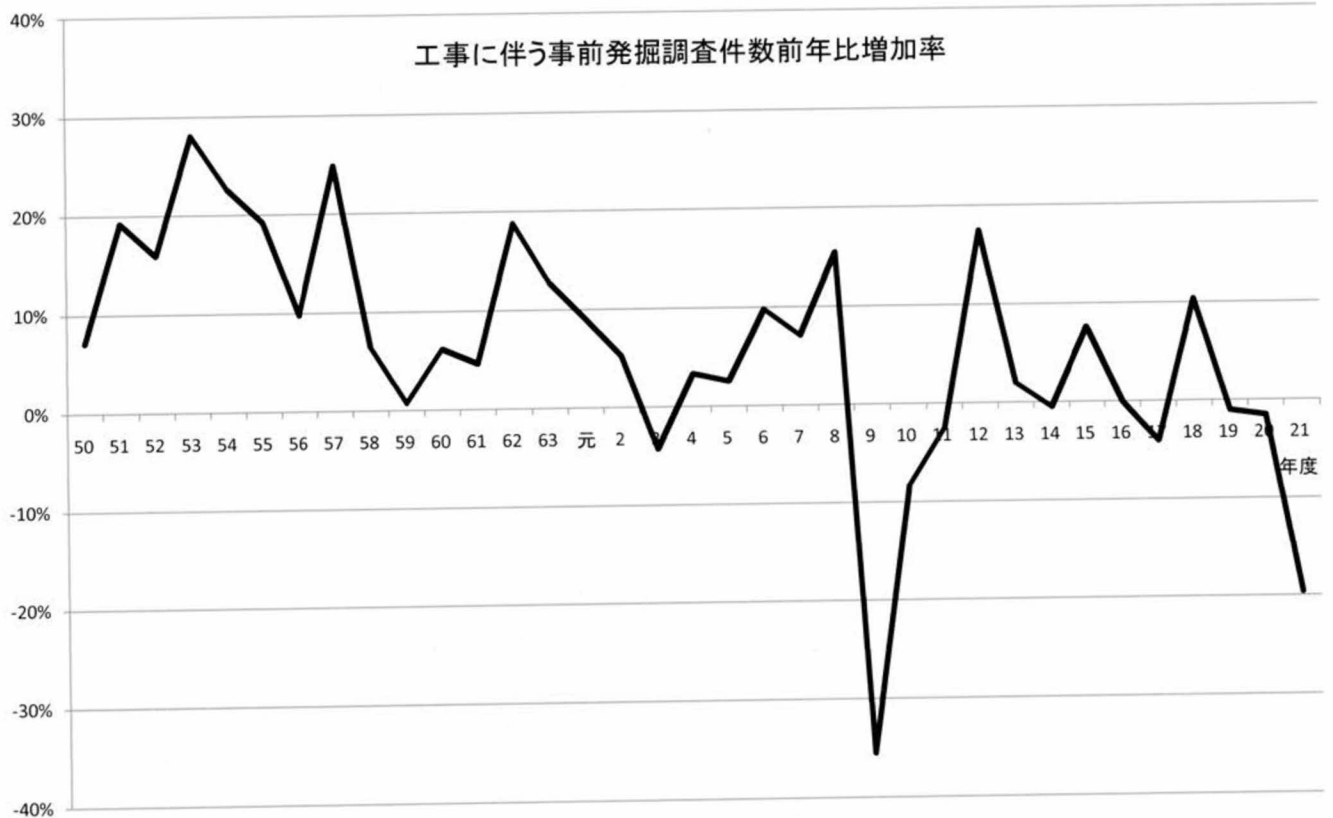
2009年度(平成21年度)発掘届出等の概要

	種別		調査の目的・契機				合計	前年比
	試掘確認調査	本発掘調査	事前調査	自然崩壊	学術調査等	遺跡整備		
北海道	12	68	42	1	26	11	80	-4
青森	65	51	88	1	18	9	116	16
岩手	4	66	58	0	7	5	70	11
宮城	123	27	145	1	4	0	150	-140
秋田	37	19	44	0	9	3	56	-1
山形	10	20	8	0	13	9	30	7
福島	0	39	21	0	10	8	39	-16
茨城	0	60	58	0	1	1	60	-21
栃木	62	25	66	1	11	9	87	-53
群馬	539	133	662	0	6	4	672	66
埼玉	14	223	214	0	12	11	237	3
千葉	247	209	435	0	11	10	456	-57
東京	10	166	169	0	5	2	176	-652
神奈川	578	157	717	1	9	8	735	-27
新潟	260	61	302	0	12	7	321	-51
富山	20	59	76	0	2	1	79	36
石川	0	70	53	0	7	10	70	3
福井	6	20	17	0	4	5	26	-1
山梨	83	29	103	0	6	3	112	-18
長野	259	75	319	0	11	4	334	-6
岐阜	0	36	23	0	8	5	36	0
静岡	182	60	233	0	2	7	242	-3
愛知	106	85	181	0	1	9	191	-21
三重	2	61	53	0	7	3	63	-1
滋賀	399	106	476	0	11	18	505	-248
京都	192	124	266	0	25	25	316	103
大阪	47	1,122	1,131	0	18	20	1,169	-375
兵庫	4	64	61	0	4	3	68	24
奈良	36	94	107	0	17	6	130	-3
和歌山	44	19	61	0	1	1	63	22
鳥取	55	8	60	0	2	1	63	10
島根	24	62	61	0	13	12	86	-18
岡山	52	33	71	0	6	8	85	-7
広島	3	30	26	1	4	2	33	-28
山口	0	22	18	0	2	2	22	-12
徳島	3	24	17	0	6	4	27	-1
香川	17	20	6	0	15	16	37	12
愛媛	0	56	45	0	11	0	56	6
高知	0	13	12	0	1	0	13	2
福岡	17	203	176	4	22	18	220	-20
佐賀	1	49	46	0	2	2	50	-37
長崎	8	13	12	0	8	1	21	-10
熊本	6	75	62	0	10	9	81	-22
大分	14	35	27	0	11	11	49	-8
宮崎	147	50	189	1	1	6	197	-13
鹿児島	115	42	130	0	14	13	157	7
沖縄	24	41	30	0	22	13	65	-14
合計	3,827	4,124	7,177	11	428	335	7,951	-1,560
比率	48.1%	51.9%	90.3%	0.1%	5.4%	4.2%		

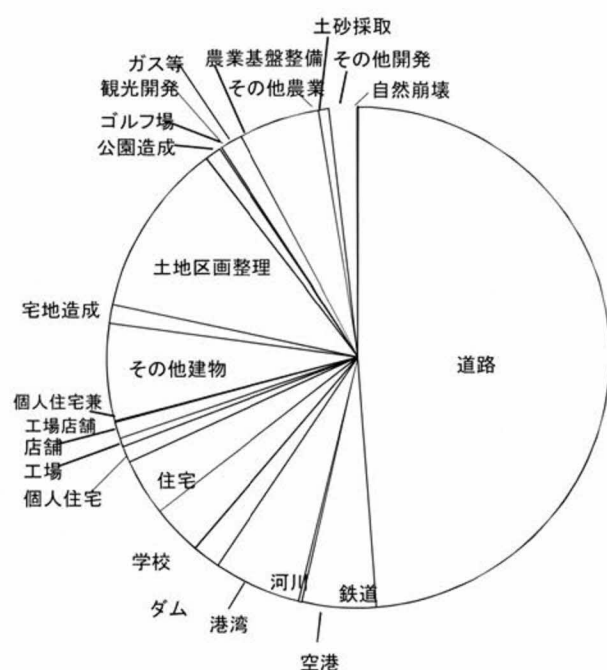
年度別発掘届等件数の推移



工事に伴う事前発掘調査件数前年比増加率

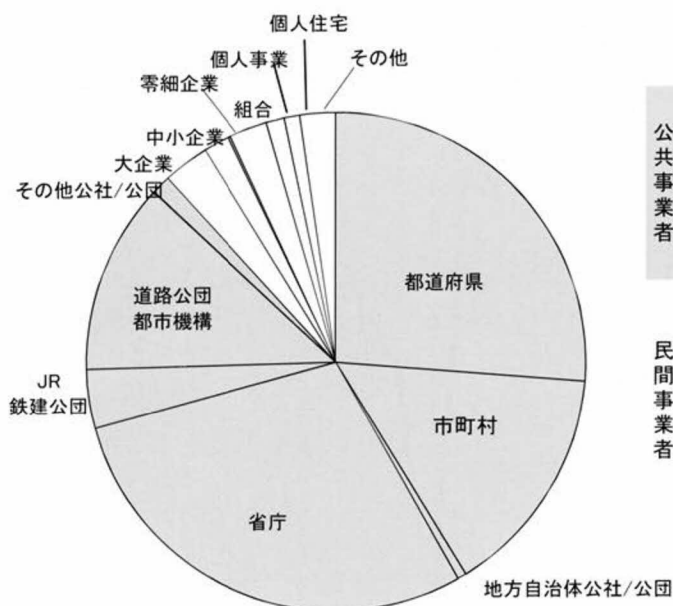


2009年度(平成21年度) 本発掘調査の事業種別費用



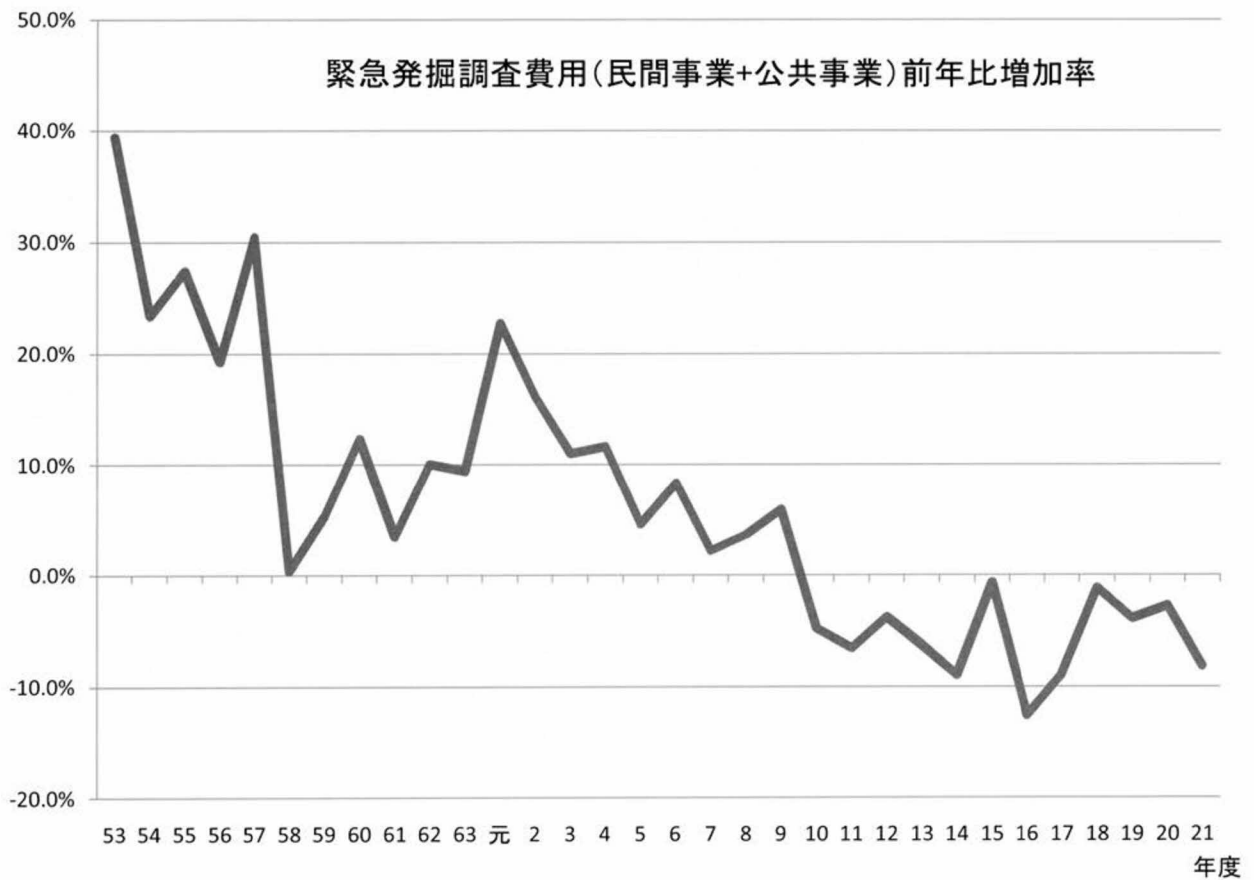
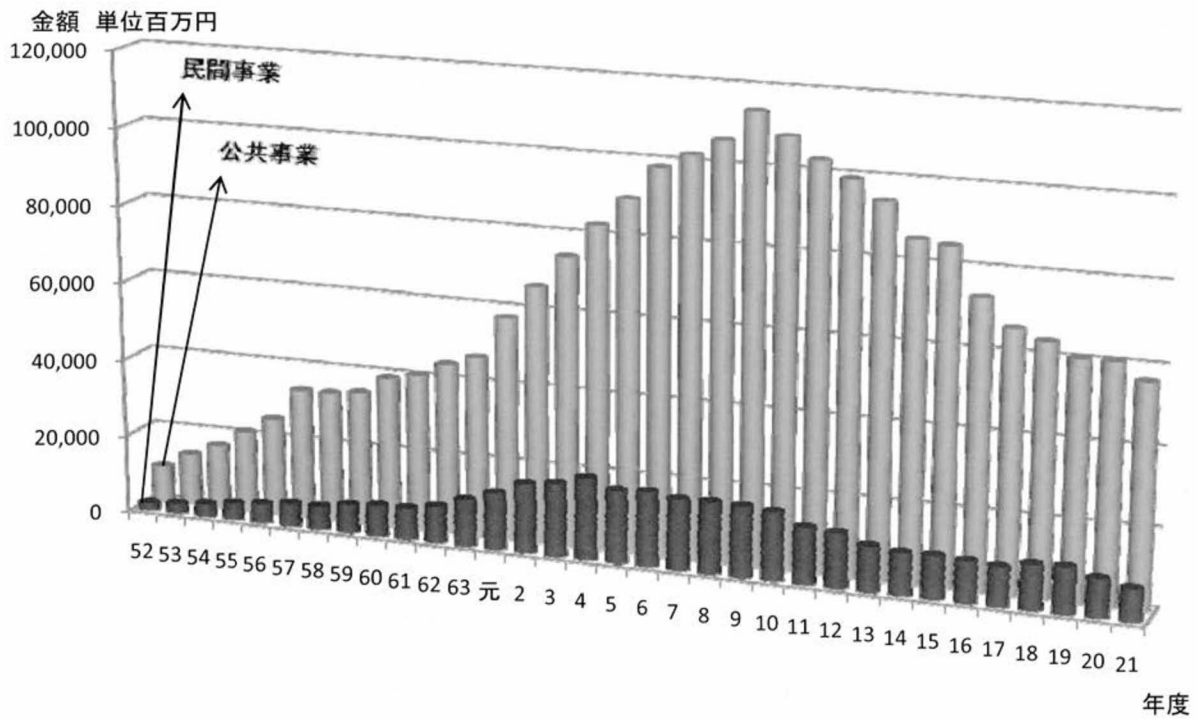
(単位:千円)			
	費用	比率	件数
道路	30,423,703	48.8%	1,152
鉄道	2,966,737	4.8%	74
空港	143,357	0.2%	4
河川	3,518,737	5.6%	102
港湾	0	0.0%	0
ダム	1,131,594	1.8%	24
学校	2,023,055	3.2%	187
住宅	2,315,238	3.7%	417
個人住宅	657,767	1.1%	829
工場	342,844	0.5%	40
店舗	660,863	1.1%	97
個人住宅兼工場店	58,533	0.1%	15
その他建物	3,886,933	6.2%	411
宅地造成	751,538	1.2%	252
土地区画整理	7,017,979	11.3%	289
公園造成	657,848	1.1%	69
ゴルフ場	60,731	0.1%	3
観光開発	11,281	0.0%	4
ガス等	892,882	1.4%	99
農業基盤整備	3,248,884	5.2%	361
その他農産	421,127	0.7%	72
土砂採取	53,881	0.1%	19
その他開発	1,071,005	1.7%	150
自然崩壊	53,977	0.1%	15
合計	62,370,494		4,685

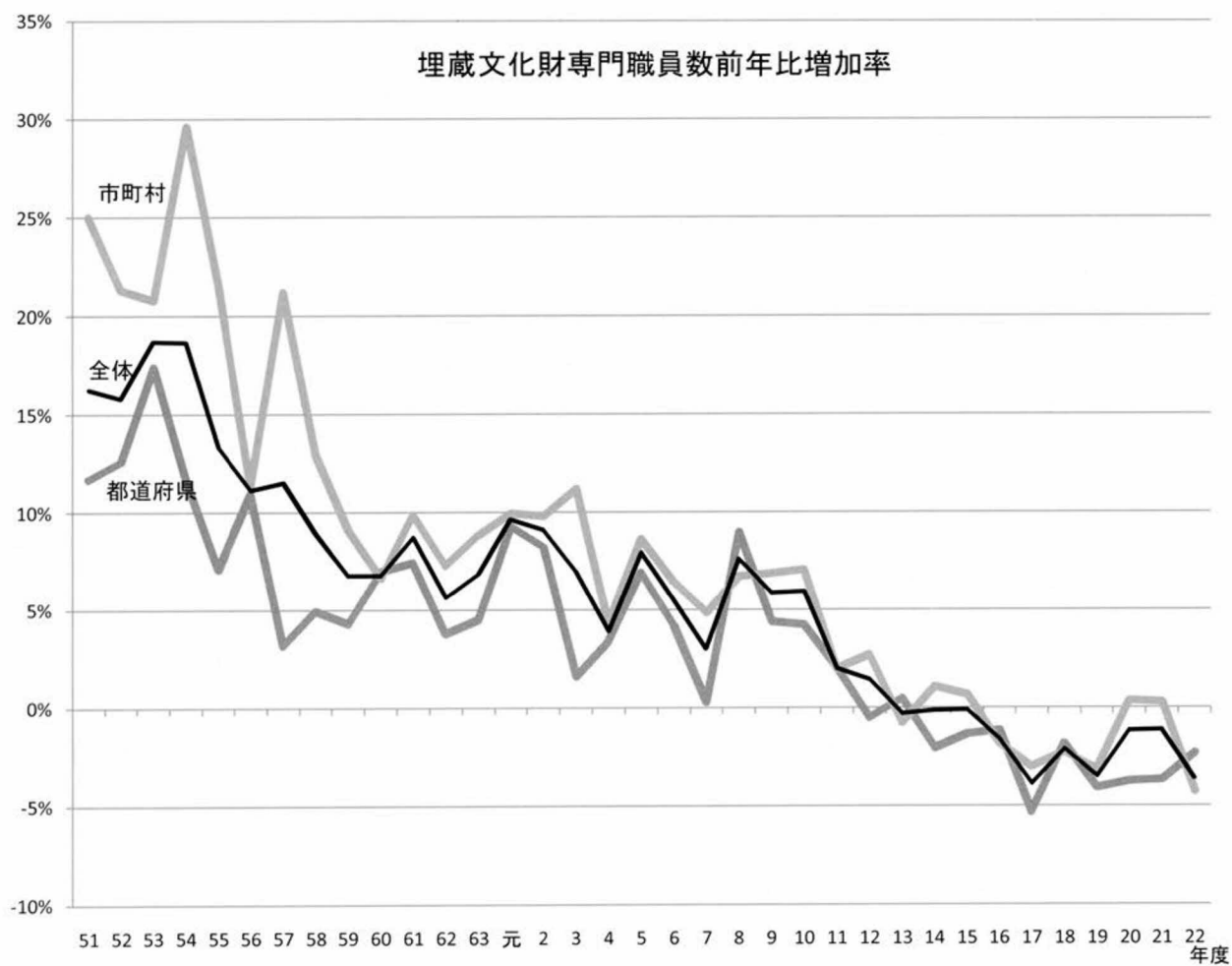
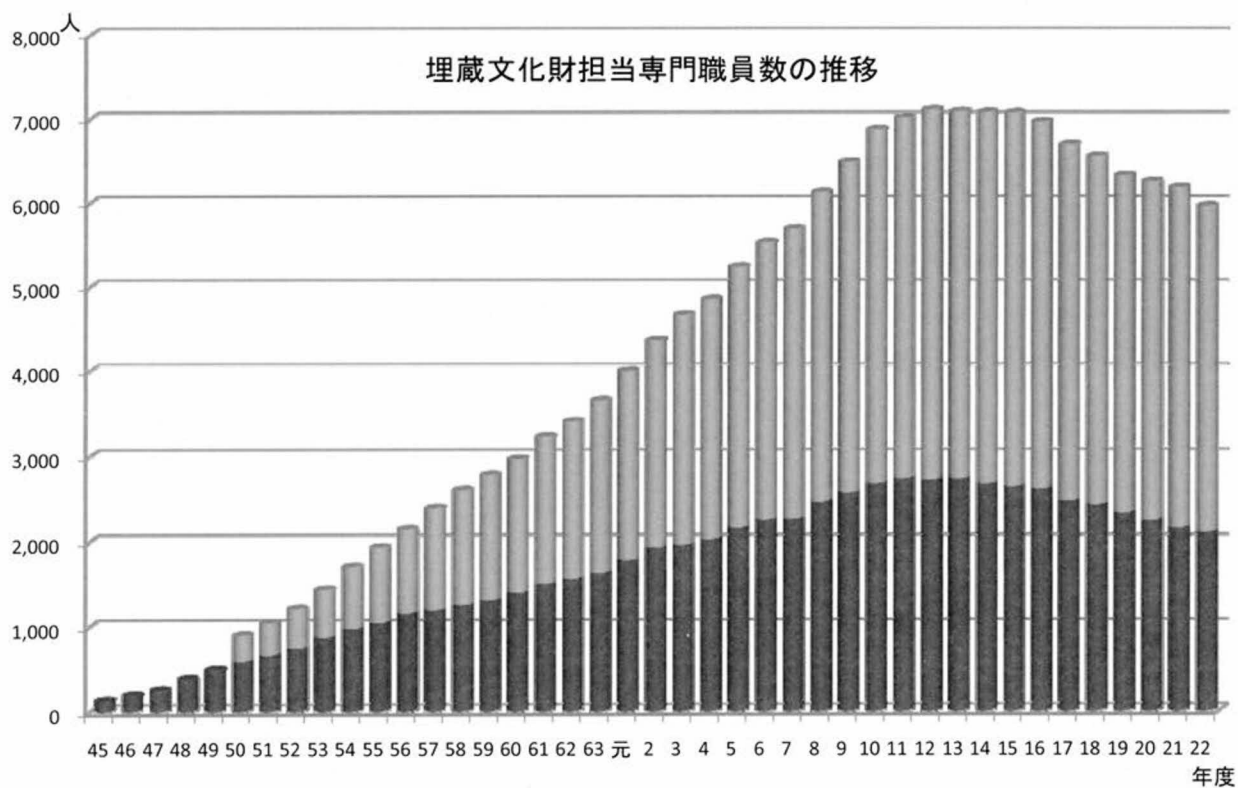
2009年度(平成21年度) 開発事業にともなう本発掘調査費(事業原因者別)



(単位:千円)			
	費用	比率	件数
都道府県	16,392,391	29.8%	990
市町村	9,346,807	17.0%	980
地方自治体公社/公団	358,678	0.7%	28
省庁	18,022,265	32.7%	356
JR鉄建公団	2,408,444	4.4%	57
道路公団都市機構	7,735,560	14.1%	103
その他公社/公団	772,899	1.4%	61
大企業	1,851,997	3.0%	225
中小企業	1,063,972	1.7%	348
零細企業	85,842	0.1%	49
組合	1,531,094	2.5%	82
個人事業	736,787	1.2%	383
個人住宅	616,209	1.0%	834
その他	1,447,549	2.3%	189
合計	62,370,494		4,685

緊急発掘調査費用の推移





2010年度(平成22年度) 埋蔵文化財専門職員の体制

2010年5月1日現在

	都道府県関係職員								市町村関係職員																合計	前年比	人口10万人当たりの職員数
	本庁		調査組織		関係機関		合計		配置状況			本庁		調査組織		関係機関		合計									
	正職	嘱託	正職	嘱託	正職	嘱託	正職	嘱託	合計	設置市町村	増減	配置率	正職	嘱託	正職	嘱託	正職	嘱託	正職	嘱託	合計						
北海道	14		42		4		60	0	60	68 / 179	-3	38%	77	8	3	4	32	3	112	15	127	187	-12	3.4			
青森	11		32	1	2		45	1	46	24 / 40		60%	37	1			16		53	1	54	100	2	7.3			
岩手	10		26	3	3		39	3	42	27 / 34	-1	79%	62	16	18	9	6	3	86	28	114	156	-14	11.7			
宮城	25				15		40	0	40	26 / 35	1	74%	88	23			4		92	23	115	155	14	6.6			
秋田	6		21	7	1		28	7	35	12 / 25		48%	26	5	3		1		30	5	35	70	-4	6.4			
山形	5		31	18	2	1	38	19	57	13 / 35		37%	18	2			3		18	5	23	80	13	6.8			
福島	4		33	3	5		42	3	45	32 / 59	1	54%	44	10	19	1	6	1	69	12	81	126	-4	6.2			
茨城	6	7	28	9	3		37	16	53	25 / 44	1	57%	31	8	6	2	5	5	42	15	57	110	-6	3.7			
栃木	5		23	4	4		32	4	36	17 / 27	1	63%	40	3			7	8	47	11	58	94	1	4.7			
群馬	6	1	50		1		57	1	58	21 / 35	-4	60%	90	8			5	1	95	9	104	162	-25	8.1			
埼玉	9		27	2	28		64	2	66	55 / 64	-4	86%	113	13	3	3	33	1	149	17	166	232	-4	3.2			
千葉	19	1	47		7		73	1	74	43 / 56	-5	77%	112	5	25	5	13	2	150	12	162	236	-95	3.8			
東京	1	7	44	5			45	12	57	50 / 62		81%	69	47			15	7	84	54	138	195	0	1.5			
神奈川	12	2	27	12	1		40	14	54	25 / 33		76%	60	18	10	1	7	5	77	24	101	155	10	1.7			
新潟	7		17	1	4		28	1	29	23 / 30	-1	77%	72	7	7	4	5		84	11	95	124	-6	5.2			
富山	5		30				35	0	35	13 / 15		87%	20	2	10	6	4		34	8	42	77	-1	7.0			
石川	6		38	15	2		46	15	61	17 / 19	1	89%	32	3	14		7	1	53	4	57	118	9	10.1			
福井	1		23	17	11	2	35	19	54	17 / 17	1	100%	25	3	11		8		44	3	47	101	-2	12.5			
山梨	4	1	17	5	8	3	29	9	38	18 / 27		67%	38	7			3		41	7	48	86	-4	10.0			
長野	6		24	4	8		38	4	42	38 / 79	-1	48%	60	20	6	7	21	5	87	32	119	161	24	7.5			
岐阜	4		20		1		25	0	25	24 / 41	-2	59%	48	3	6	9	1		55	12	67	92	-9	4.4			
静岡	7		17	10			24	10	34	29 / 35	-1	83%	100	20			4	1	104	21	125	159	-7	4.2			
愛知	6		28	6	3		37	6	43	35 / 57	-1	61%	50	8	18	2	17	2	85	12	97	140	2	1.9			
三重	8		36	1			44	1	45	15 / 29	1	52%	47	7	6				53	7	60	105	-5	5.7			
滋賀	8		26	2	4		38	2	40	17 / 19	-5	89%	53	4	10	5	14		77	9	86	126	-9	8.9			
京都	7		28	2	2	1	37	3	40	19 / 24		79%	44	7	48	2	1	1	93	10	103	143	-7	5.4			
大阪	35	3	52	15	2	2	89	20	109	41 / 43	1	95%	102	24	44	11	25	11	171	46	217	326	-4	3.7			
兵庫	3		31		1		35	0	35	39 / 41	2	95%	94	24	12	3	8	4	114	31	145	180	-4	3.2			
奈良	4		38	19			42	19	61	22 / 39		56%	46	16	18	3	5	1	69	20	89	150	-3	10.7			
和歌山	7		8	1	3		18	1	19	14 / 30		47%	18	2	4		1		23	2	25	44	-1	4.4			
鳥取	6		38		8		52	0	52	11 / 19	-3	58%	29	2	7	1	1	1	37	4	41	93	-4	15.8			
島根	14	2	23	19	7		44	21	65	15 / 21	1	71%	44	12	6	5		1	50	18	68	133	-27	18.6			
岡山	4		21	3	3		28	3	31	16 / 27	2	59%	34	2	10	2		1	44	5	49	80	-2	4.1			
広島	4		12		10		26	0	26	11 / 23		48%	28	4	10	2	1	1	39	7	46	72	-1	2.5			
山口	3		11	4	1		15	4	19	9 / 19		47%	25	10			2	3	27	13	40	59	6	4.1			
徳島	6		12	3	4		22	3	25	11 / 24	-1	46%	14	4			1	1	15	5	20	45	-2	5.7			
香川	3		14	4	4		21	4	25	7 / 17	-3	41%	15	7			2		17	7	24	49	1	4.9			
愛媛	5		15	14	2		22	14	36	13 / 20	-2	65%	28	5	14	1	3		45	6	51	87	-3	6.1			
高知	4		20	2			24	2	26	5 / 34	-3	15%	8	1					8	1	9	35	-2	4.6			
福岡	21				7		28	0	28	56 / 60	-3	93%	179	43	11	1	13	2	203	46	249	277	0	5.5			
佐賀	20	8			15	1	35	9	44	19 / 20		95%	55	10					55	10	65	109	-8	12.8			
長崎	2	1	11	18			13	19	32	17 / 21	-3	81%	37	13		2	2		39	15	54	86	-20	6.0			
熊本	25	37			7	4	32	41	73	32 / 45	1	71%	63	21			3		66	21	87	160	0	8.8			
大分	3		15	3	2		20	3	23	18 / 18	2	100%	53	12			3		56	12	68	91	5	7.6			
宮崎	4		54	1	7	1	65	2	67	17 / 26	-4	65%	41	2	2	5			43	7	50	117	-10	10.3			
鹿児島	6	1	55	7	3	1	64	9	73	33 / 42	-4	79%	63	12			1		64	12	76	149	-11	8.7			
沖縄	8		11	12	1		20	12	32	25 / 41		61%	63	26			6	4	69	30	99	131	7	9.4			
合 計	389	71	1,176	252	206	16	1,771	339	2,110	1,134	0	1,750	-38	65%	2,495	510	361	96	3,168	685	3,853	5,963	-222	4.7			

※市町村の配置状況については、都教育委員会や市町村を越える広域調査組織の場合、市町村職員として採用されている場合はカウントしたが、そうでない時はその広域組織で1としてカウントしており、広域組織でカバーしている全市町村に配置されているとしてカウントしてはいない。
人口のデータは総務省統計局平成22年国勢調査人口速報集計結果による2010年10月1日のもの。