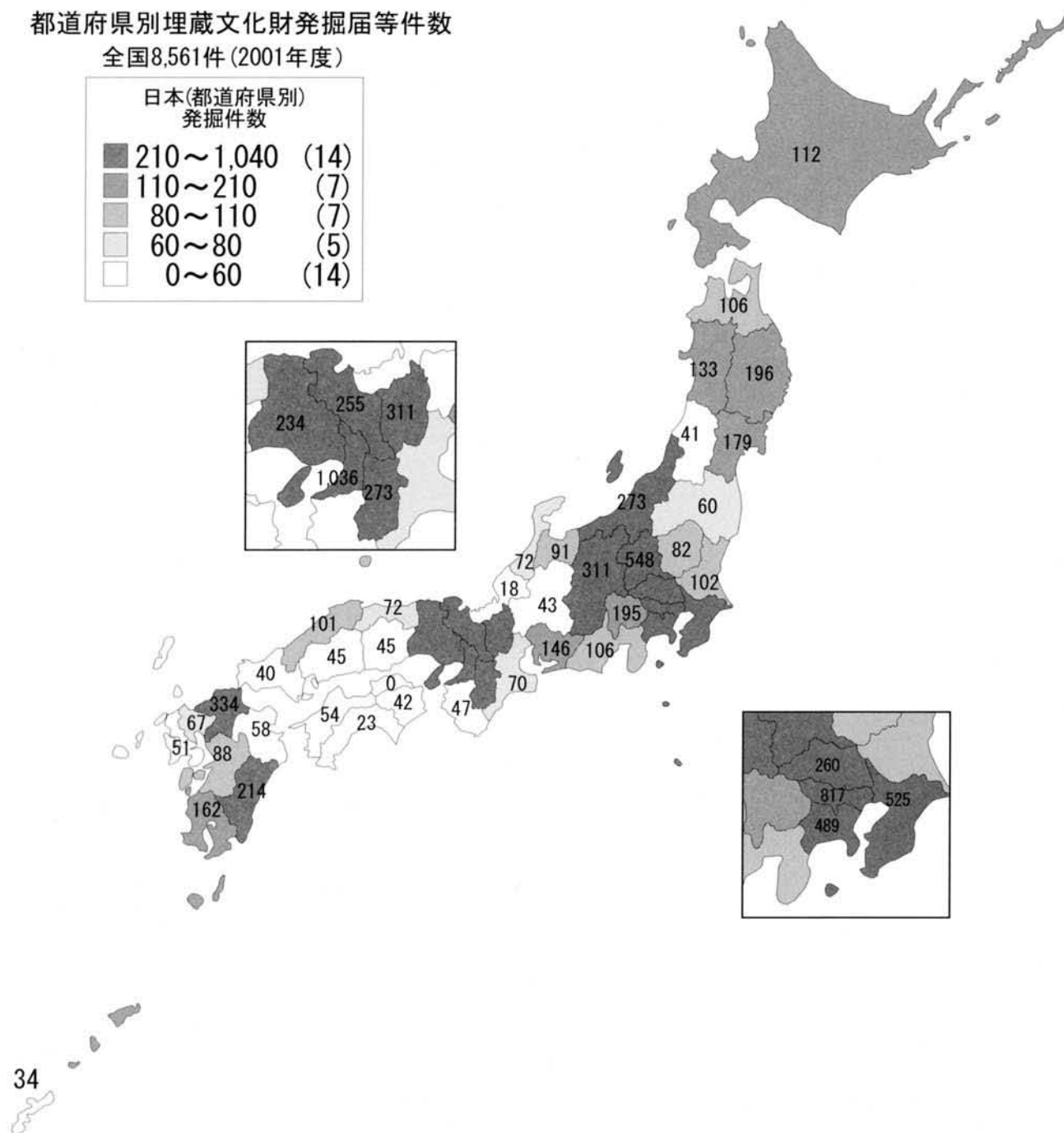


## 2001年度 埋蔵文化財関係統計資料

### 都道府県別埋蔵文化財発掘届等件数

全国8,561件(2001年度)

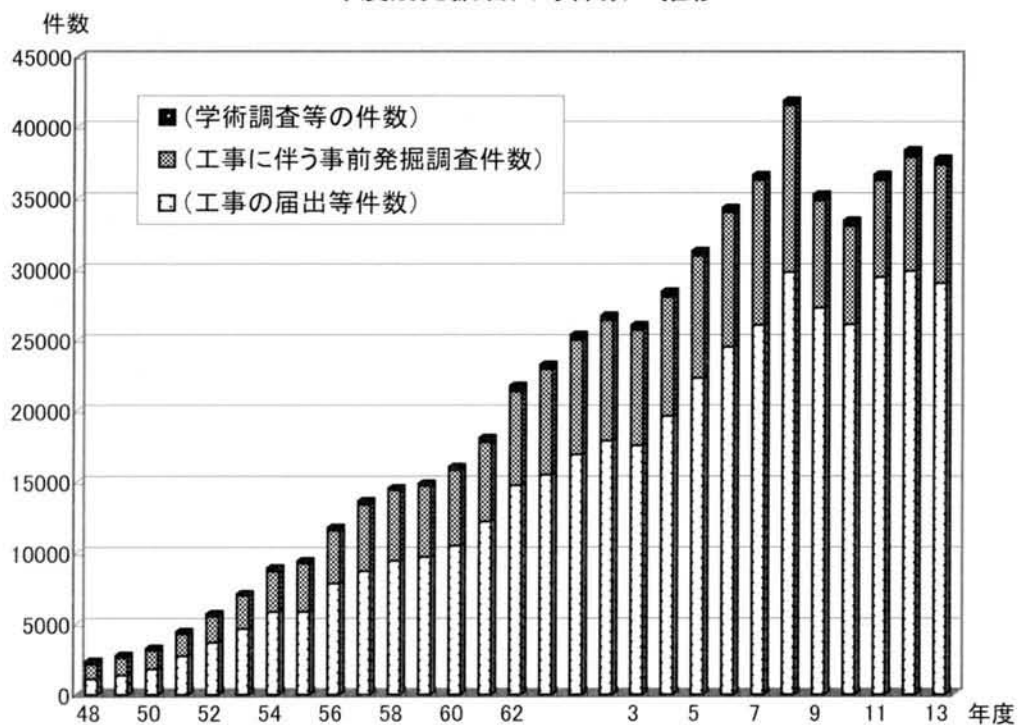
日本(都道府県別) 発掘件数	
210～1,040	(14)
110～210	(7)
80～110	(7)
60～80	(5)
0～60	(14)



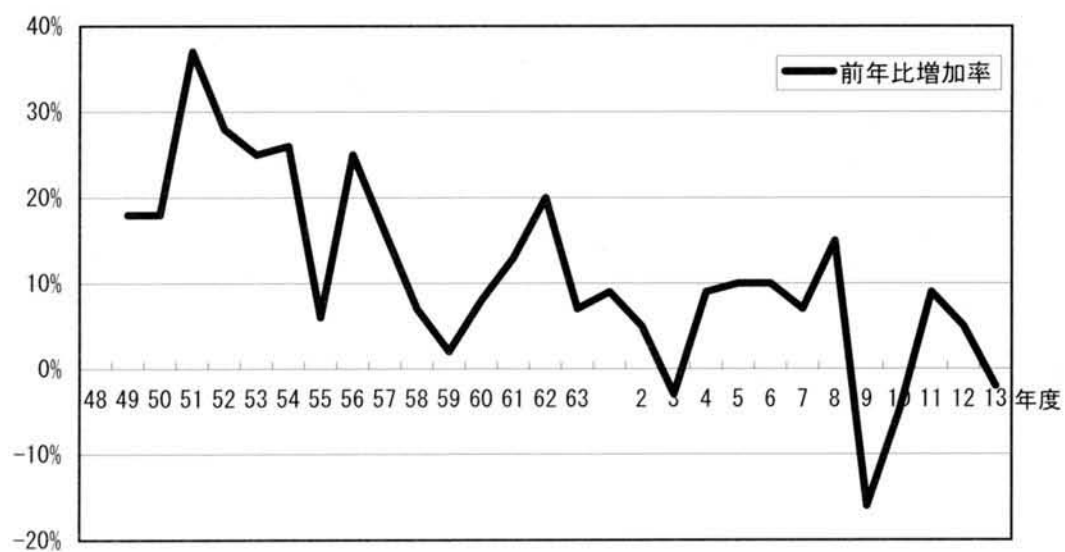
2001年度統計資料

区分	埋 蔵 文 化 財 発 掘 届 出 等 件 数					合計	文 化 財 認 定 件 数
	発掘件数						
都道府県	工事に伴う 調査	遺跡地図 作成等	保存目的	学術研究	遺跡整備		
北海道	87	0	15	9	1	112	136
青森	87	0	15	0	4	106	99
岩手	190	0	4	0	2	196	151
宮城	168	0	3	8	0	179	61
秋田	127	0	6		0	133	41
山形	32	0	1	5	3	41	28
福島	49	0	9	2	0	60	62
茨城	97	0	1	4	0	102	103
栃木	67	0	8	4	3	82	53
群馬	542	1	2	1	2	548	204
埼玉	248	0	4	5	3	260	284
千葉	510	0	1	10	4	525	489
東京	793	0	22	2	0	817	244
神奈川	479	0	5	4	1	489	185
新潟	264	0	2	5	2	273	143
富山	85	0	4	0	2	91	71
石川	66	0	0	5	1	72	66
福井	10	0	0	6	2	18	25
山梨	181	1	4	4	5	195	87
長野	295	0	0	10	6	311	127
岐阜	34	0	0	4	5	43	37
静岡	105	0	0	1	0	106	132
愛知	139	0	0	7	0	146	100
三重	69	0	0	1	0	70	53
滋賀	293	0	17	0	1	311	139
京都	224	0	20	11	0	255	208
大阪	1035	0	1	0	0	1,036	458
兵庫	223	0	3	3	5	234	120
奈良	243	0	0	24	6	273	223
和歌山	39	1	0	3	4	47	43
鳥取	67	0	2	1	2	72	52
島根	91	0	4	4	2	101	60
岡山	38	0	0	5	2	45	33
広島	31	0	0	14	0	45	86
山口	37	0	0	2	1	40	46
徳島	35	0	2	4	1	42	43
香川	0	0	0	0	0	0	15
愛媛	46	0	0	8	0	54	30
高知	19	0	3	1	0	23	44
福岡	308	0	24	2	0	334	233
佐賀	49	0	8	9	1	67	28
長崎	28	0	13	8	2	51	71
熊本	73	0	0	8	7	88	39
大分	55	0	1	2	0	58	30
宮崎	205	0	3	1	5	214	44
鹿児島	141	0	20	1	0	162	120
沖縄	26	0	5	3	0	34	47
合計	8030	3	232	211	85	8,561	5,193

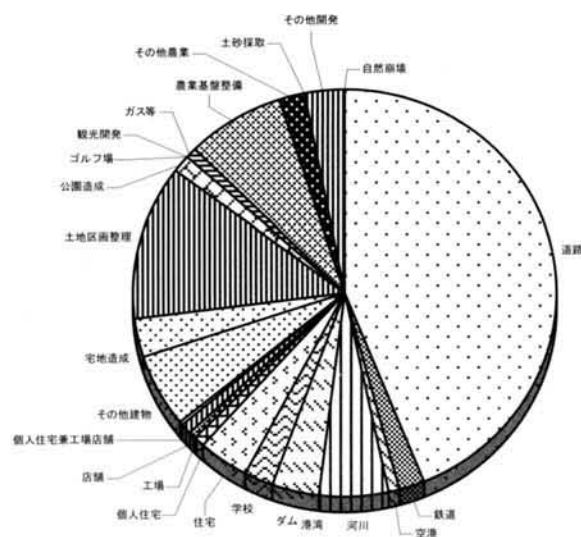
年度別発掘届出等件数の推移



年度別発掘届等件数前年比増加率

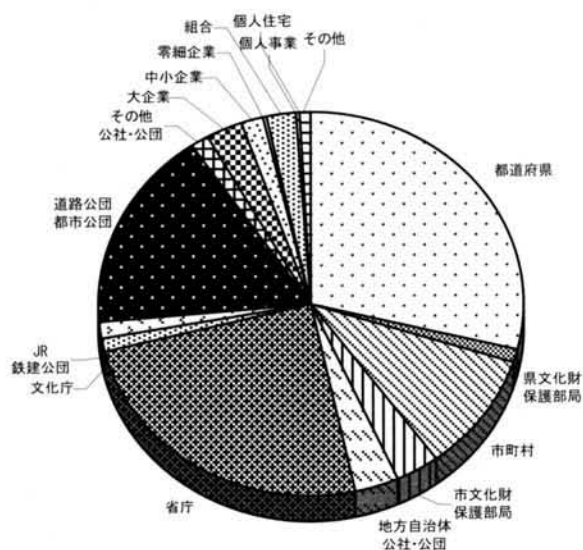


平成14年度 本発掘調査費における事業種別調査費用



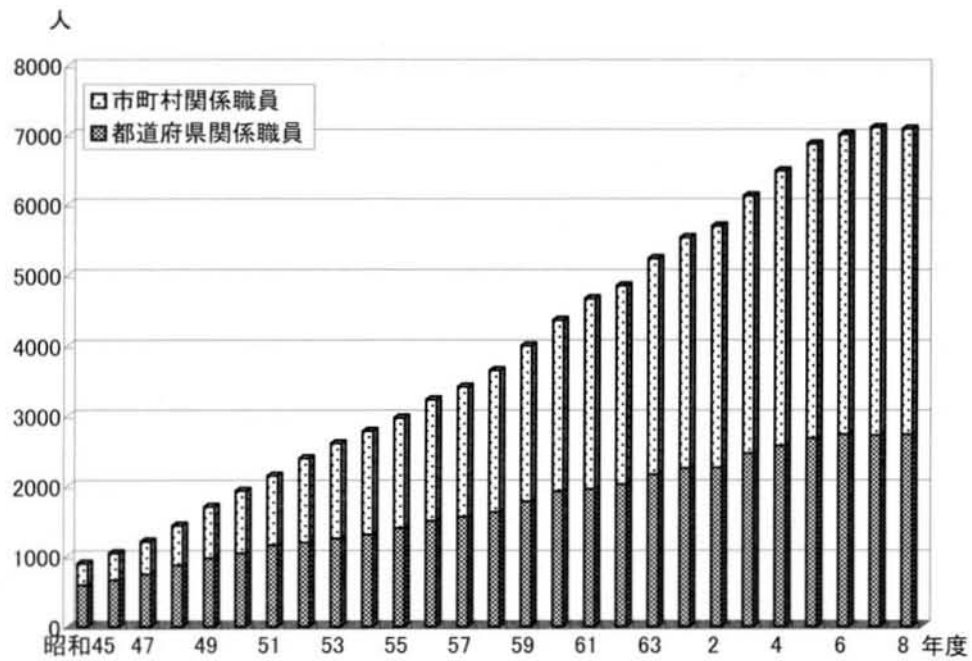
種別	(単位:千円)
道路	44,635,698
鉄道	1,955,839
空港	871,364
河川	5,448,367
港湾	73,352
ダム	3,582,677
学校	2,260,454
住宅	3,994,335
個人住宅	813,674
工場	494,004
店舗	987,015
個人住宅兼工場店舗	117,088
その他建物	6,037,393
宅地造成	3,155,795
土地区画整理	12,247,881
公園造成	1,430,413
ゴルフ場	74,841
観光開発	8,655
ガス等	902,795
農業基盤整備	7,706,338
その他農業	1,793,461
土砂採取	180,242
その他開発	2,959,683
自然崩壊	41,303
合計	101,772,667

平成14年度 開発事業に伴う本発掘調査(事業原因者別)

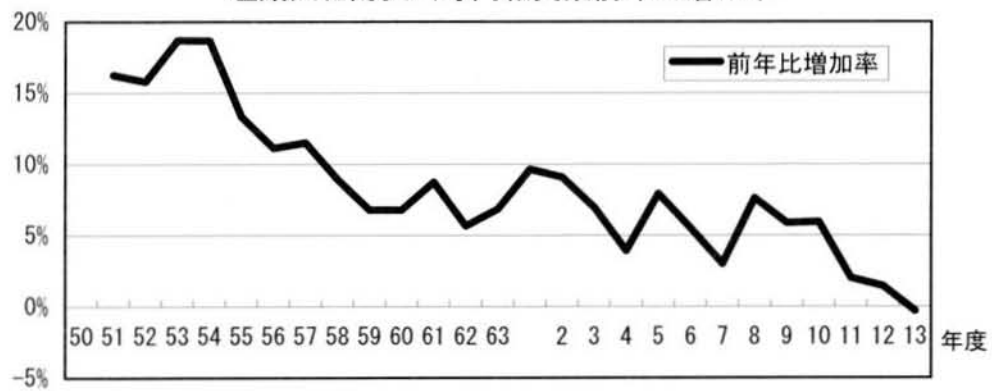


種別	(単位:千円)
都道府県	29,260,543
県文化財保護部局	1,300,495
市町村	10,197,148
市文化財保護部局	3,210,399
地方自治体公社・公団	3,666,111
省庁	24,686,960
文化庁	1,086,939
JR鉄建公団	1,404,796
道路公団都市公団	17,410,065
その他公社・公団	1,251,865
大企業	2,888,358
中小企業	1,854,085
零細企業	49,520
組合	2,244,389
個人事業	501,869
個人住宅	21,709
その他	737,417

埋蔵文化財担当専門職員数の推移

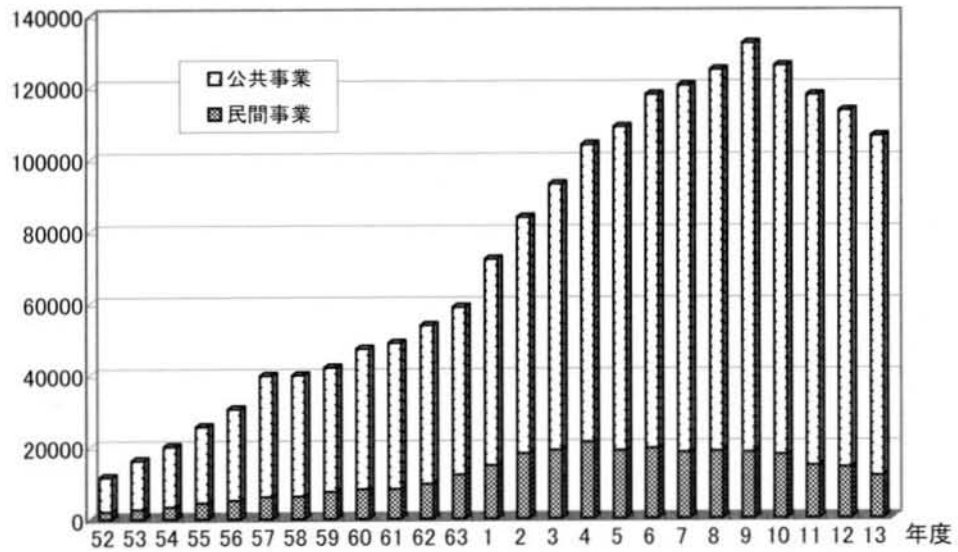


埋蔵文化財担当専門職員数前年比増加率

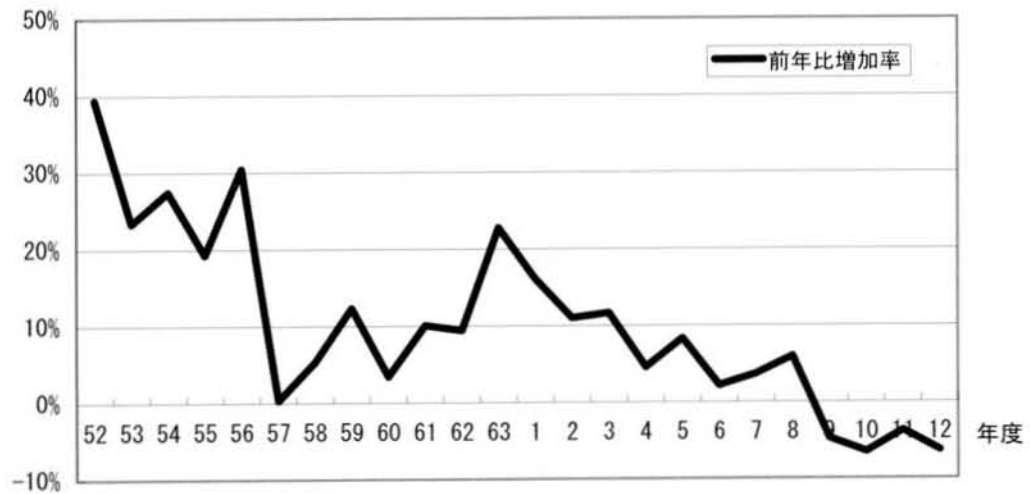


## 緊急発掘調査費用の推移

金額(単位:千円)



## 緊急発掘調査費用前年比増加率



平成14年度 埋蔵文化財専門職員数

平成14年5月1日現在

	都道府県関係職員							市町村関係職員							総計	前年比増減
	本庁		調査組織		関係機関		合計	本庁		調査組織		関係機関		合計		
	正職	嘱託	正職	嘱託	正職	嘱託		正職	嘱託	正職	嘱託	正職	嘱託			
北海道	7	0	51	0	5	0	63	77	24	22	3	20	2	148	211	1
青森	13	0	34	0	3	0	50	44	6	0	0	5	0	55	105	2
岩手	9	0	47	17	3	0	76	67	23	14	15	7	2	128	204	1
宮城	22	0	0	0	13	0	35	66	12	8	5	9	0	100	135	8
秋田	4	0	42	38	2	0	86	27	4	3	0	4	1	39	125	5
山形	4	0	24	11	1	2	42	22	2	0	0	0	2	26	68	-10
福島	4	0	54	0	5	0	63	55	12	44	11	0	0	122	185	-33
茨城	5	2	58	5	5	0	75	23	6	11	2	10	5	57	132	0
栃木	5	0	54	0	4	0	63	42	3	0	0	7	0	52	115	-1
群馬	9	1	112	4	7	1	134	147	13	0	0	7	5	172	306	12
埼玉	5	0	33	4	28	0	70	148	13	11	3	22	0	197	267	10
千葉	7	0	82	0	28	0	117	93	2	71	15	32	2	215	332	18
東京	11	0	50	0	0	0	61	60	19	1	0	22	16	118	179	-3
神奈川	11	0	38	0	2	0	51	50	12	15	0	11	0	88	139	-2
新潟	7	0	35	8	0	0	50	93	12	3	0	3	0	111	161	-16
富山	5	0	35	6	0	0	46	38	5	8	3	3	0	57	103	3
石川	7	0	46	0	3	0	56	44	6	17	0	4	0	71	127	-1
福井	1	0	24	18	11	0	54	37	5	12	0	11	0	65	119	-1
山梨	4	0	31	4	3	0	42	39	8	1	2	5	0	55	97	0
長野	5	0	30	3	5	1	44	83	22	8	9	26	7	155	199	2
岐阜	2	0	27	0	1	0	30	39	2	12	5	4	0	62	92	-9
静岡	7	0	50	0	0	0	57	88	16	0	0	18	11	133	190	-2
愛知	5	0	25	0	7	0	37	51	5	18	0	17	3	94	131	-11
三重	4	0	40	6	9	0	59	49	7	10	3	1	0	70	129	-1
滋賀	4	0	35	2	10	0	51	73	19	9	3	12	0	116	167	1
京都	8	0	42	0	4	0	54	37	7	82	2	7	1	136	190	-4
大阪	12	0	91	21	9	1	134	105	18	64	7	26	9	229	363	-4
兵庫	4	0	40	0	1	0	45	114	7	13	0	12	3	149	194	-7
奈良	3	0	37	13	0	0	53	40	9	25	3	6	6	89	142	7
和歌山	5	0	10	3	3	0	21	15	0	6	0	2	1	24	45	5
鳥取	13	0	26	9	1	0	49	26	0	7	1	2	0	36	85	13
島根	6	0	42	29	10	1	88	65	38	5	9	0	0	117	205	-9
岡山	2	0	55	0	1	0	58	34	2	16	5	0	2	59	117	-6
広島	4	0	17	0	8	1	30	32	9	21	9	2	0	73	103	-22
山口	7	0	23	3	1	0	34	25	20	0	0	6	4	55	89	7
徳島	4	0	48	26	2	0	80	12	1	0	0	3	0	16	96	-23
香川	4	0	23	6	4	0	37	17	1	0	0	1	0	19	56	-4
愛媛	4	0	26	23	5	1	59	39	7	23	7	4	1	81	140	10
高知	4	0	28	1	2	0	35	6	2	0	0	0	0	8	43	-8
福岡	19	0	0	0	16	0	35	198	33	14	0	17	6	268	303	2
佐賀	21	6	0	0	14	0	41	70	6	0	0	0	0	76	117	2
長崎	9	4	0	0	8	1	22	48	11	0	0	1	0	60	82	10
熊本	27	23	0	0	7	1	58	60	11	2	2	1	0	76	134	16
大分	24	18	0	0	3	1	46	59	22	0	0	0	0	81	127	7
宮崎	8	0	56	18	1	0	83	55	12	0	0	0	0	67	150	6
鹿児島	4	2	55	9	3	2	75	91	4	0	0	2	0	97	172	16
沖縄	5	0	13	6	3	0	27	64	32	0	0	2	0	98	125	19
合計	364	56	1,689	293	261	13	2,676	2,767	510	576	124	354	89	4,420	7,096	6