

神奈川県における古代の仏教関連遺物（１）

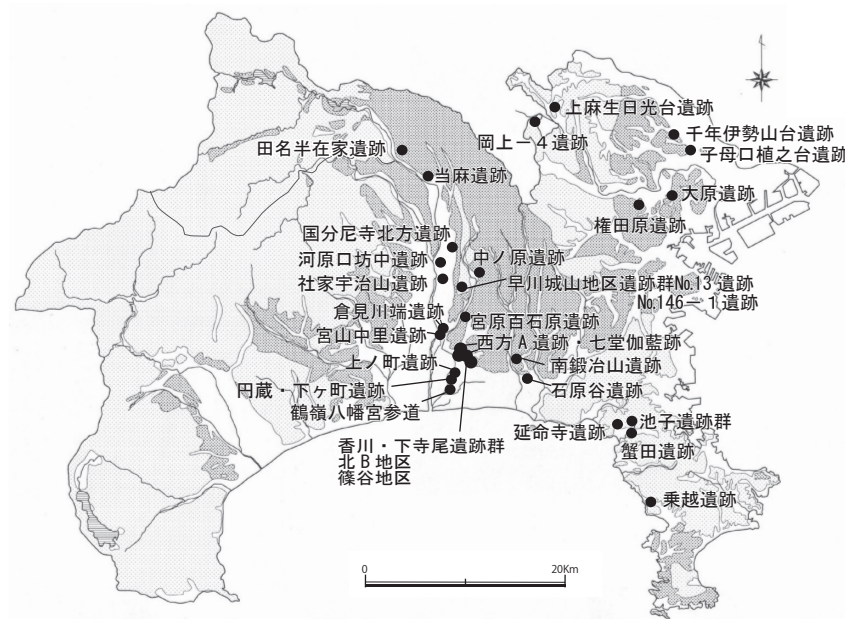
奈良・平安時代研究プロジェクトチーム

はじめに

奈良・平安時代研究プロジェクトチームでは、今年度より仏教関連遺物の集成を行う。神奈川県内では2000年に「考古学から古代を考える会」による『古代仏教系遺物集成・関東』において集成がなされている。その後、県内各地で寺院関連遺跡や仏教関連遺物の出土が確認されており、資料の蓄積が見られる。そこで2000年度～2016年度までに刊行された報告書から仏教関連遺物の集成を行い、出土する地域、出土する遺構などの傾向と特徴を調べるとともに、それ以前の資料との比較検討・補完を目的とする。今年度は、相模川以東の集成を行う。

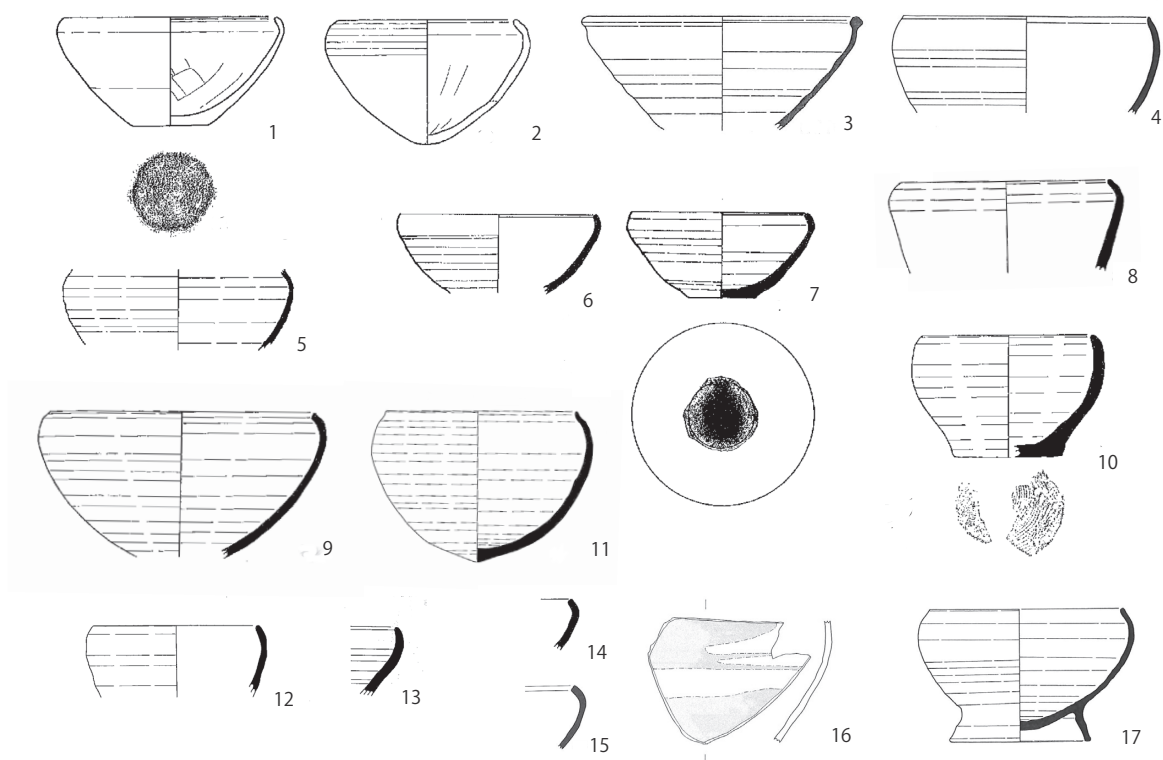
例 言

- ・図版の縮尺は1／6を基本としているが、軸端、匙は1／3とした。
- ・遺物の集成内容は『古代仏教系遺物集成・関東』に従った。
- ・墨書土器は「寺」・「佛」を扱う。
- ・図版は器形ごとに集成し、武蔵国から相模国御浦郡、鎌倉郡、高座郡の順に掲載している。
- ・遺物名、遺構名、報告書名などは各報告書に従った。
- ・器形・器種などは観察表に基づいて集成しているが、記載がなくとも判断できるものは含めている。
- ・川崎市の瓦塔は特例として論文から集成している。遺跡名は現在子母口植之台遺跡に統一されている。

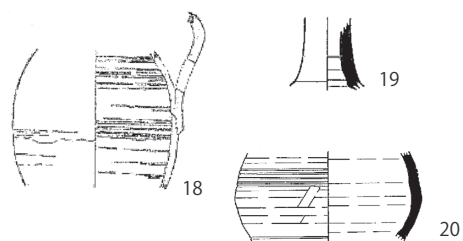


第1図 仏教関連遺物出土遺跡（相模川以東）

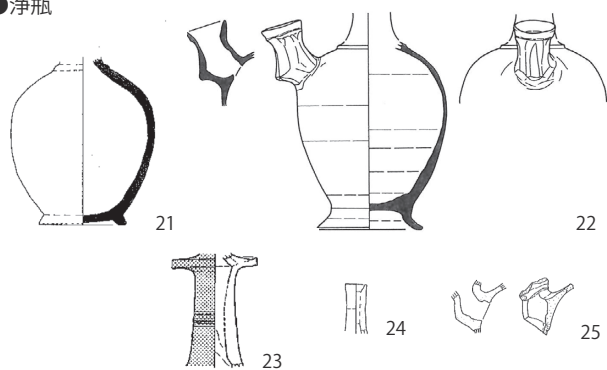
●仏鉢型土器



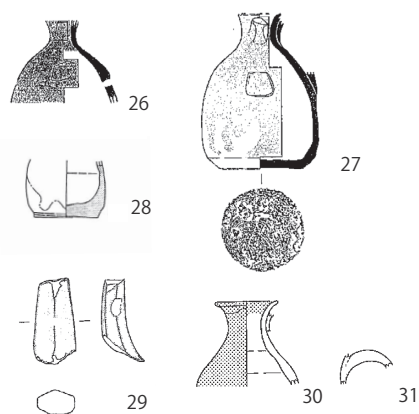
●水柱・水瓶



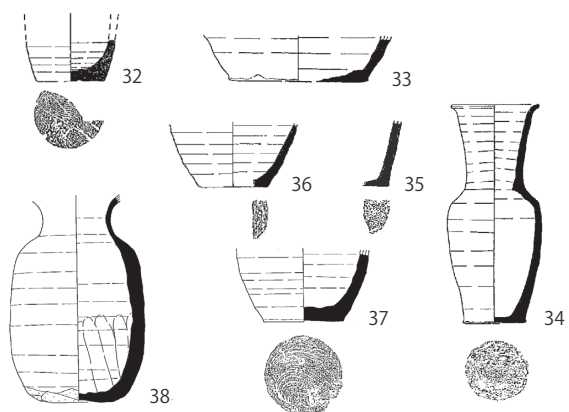
●浄瓶



●手付き瓶



●壺G・壺



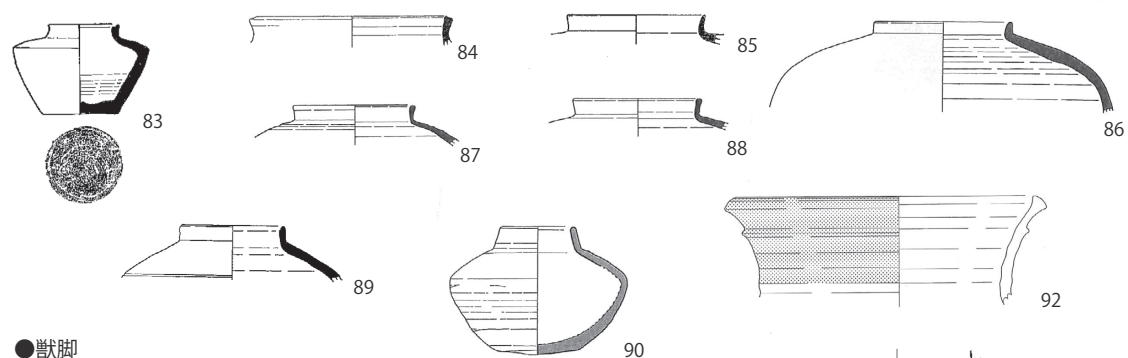
第2図 仏教関連遺物(1)

神奈川県における古代の仏教関連遺物（1）

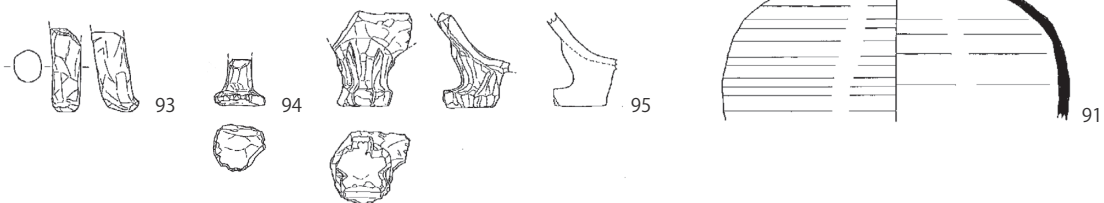
●小型瓶・小型壺



●短頸壺

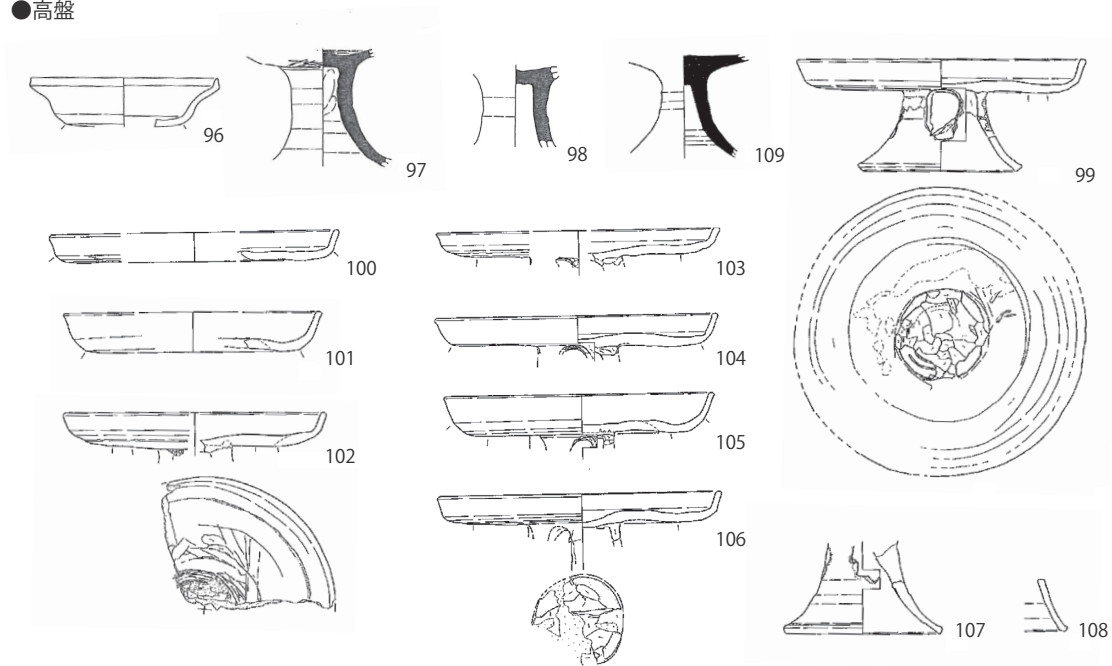


●獣脚

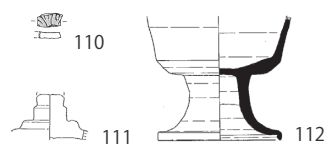


第3図 仏教関連遺物（2）

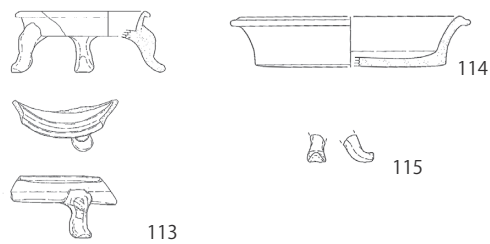
●高盤



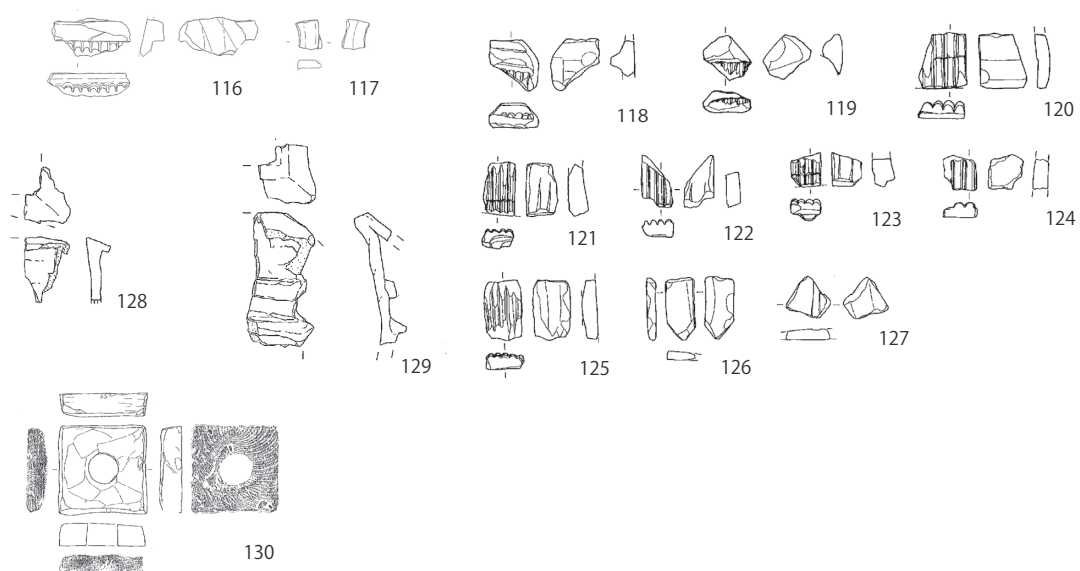
●香炉



●火舎

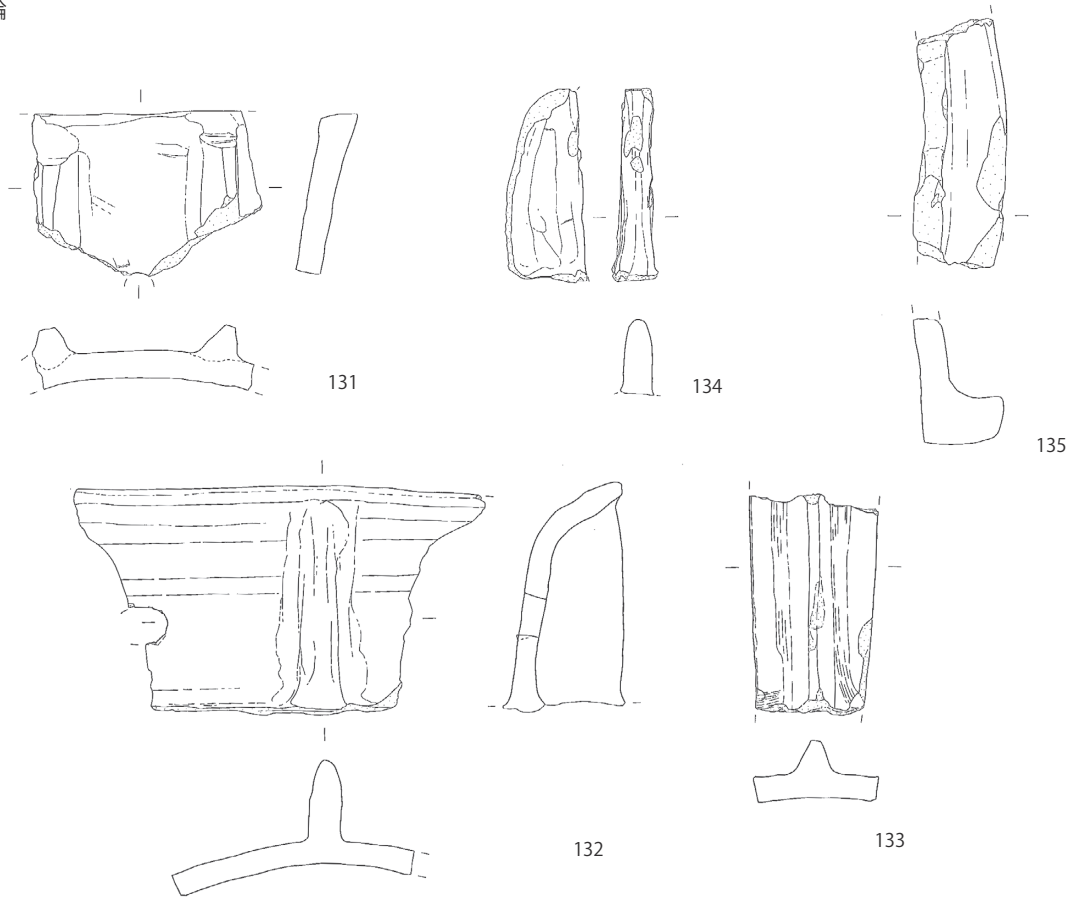


●瓦塔



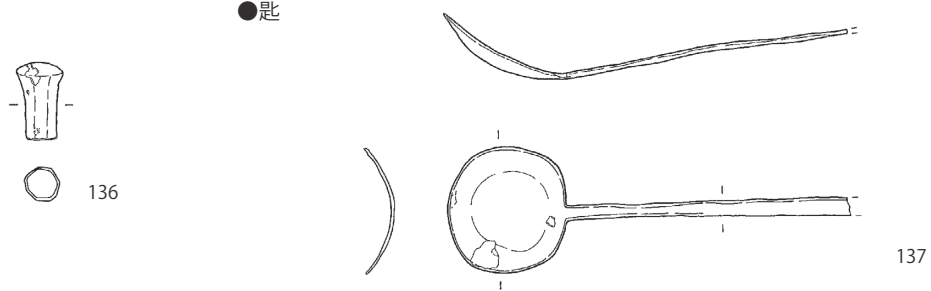
第4図 仏教関連遺物(3)

●相輪

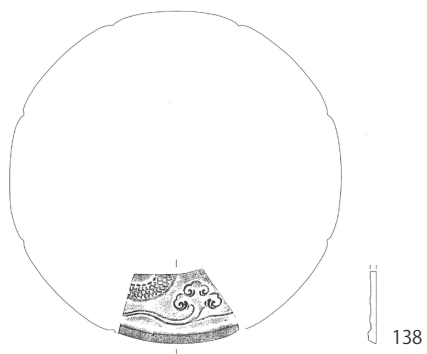


●軸端

●匙

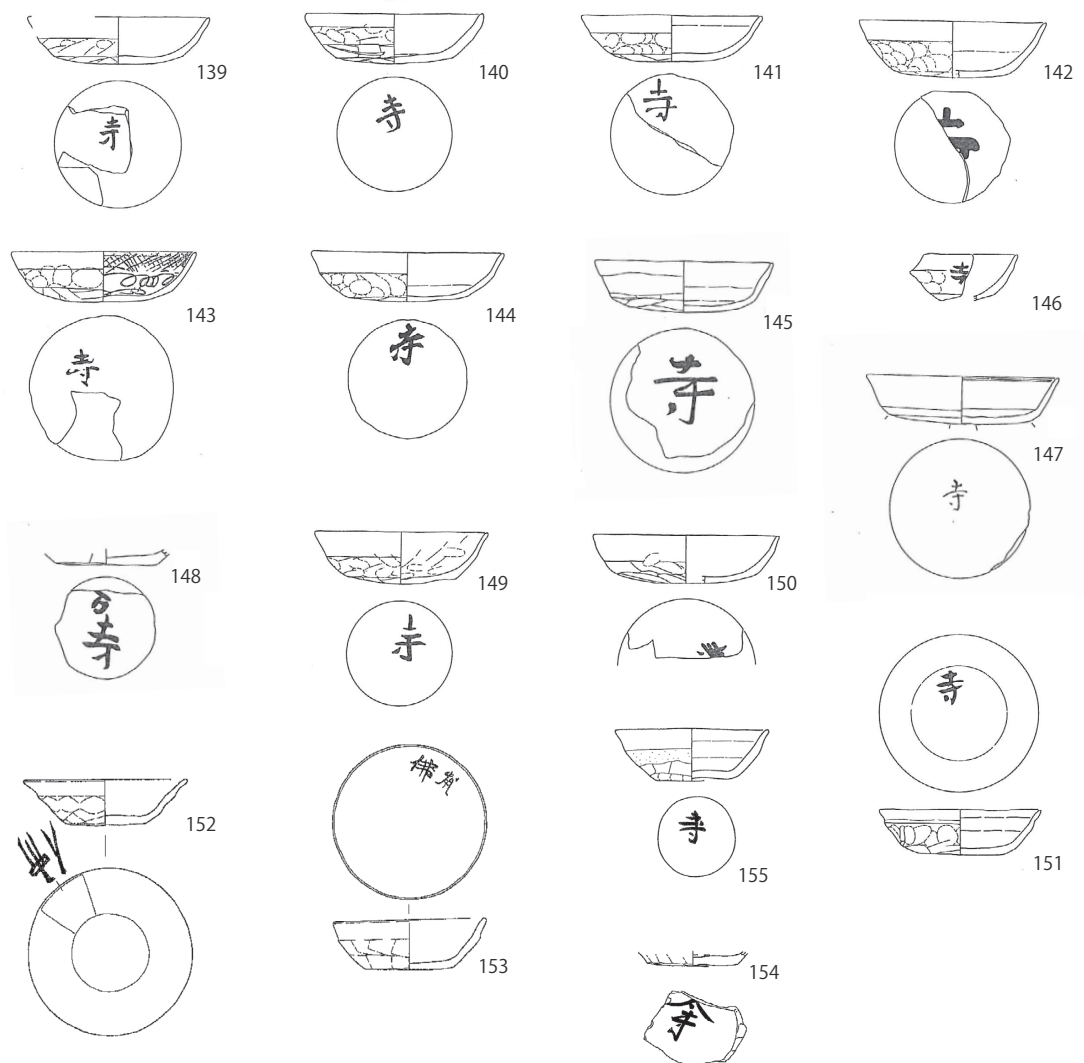


●鏡

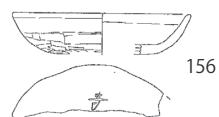


第5図 仏教関連遺物（4）

●墨書土器



●刻書土器



第6図 仏教関連遺物（5）

神奈川県における古代の仏教関連遺物（１）

第１表 仏教関連遺物一覧

●仏鉢型土器

図版No.	器種・器形	遺跡名	所在地	出土した遺構	参考文献
1・2	土師器 仏鉢	権田原遺跡	横浜市	FH 9 号住	鈴木重信・古屋紀之ほか2013『権田原遺跡Ⅳ』 港北ニュータウン地域内埋蔵文化財調査報告 46 公益財団法人横浜市ふるさと歴史財団埋 蔵文化財センター
3	須恵器 鉢	千年伊勢山台 遺跡	川崎市	第5次・6次遺構外	戸田哲也・服部隆博ほか2005『武蔵国橘樹郡 衙推定地千年伊勢山台遺跡-第1～8次発掘 調査報告書』川崎市教育委員会
4	須恵器 鉢	早川城山地区 遺跡群No.146-1 遺跡	綾瀬市	H-3号住居址	戸田哲也・呉地英夫ほか2000『早川城山地区 遺跡群発掘調査報告書』早川城山地区遺跡群 発掘調査団
5	須恵器 仏鉢	河原口坊中遺跡 (第1次調査)	海老名市	P26区 H2号竪穴建物址	飯塚美保・高橋香・加藤久美2014『河原口坊 中遺跡第1次調査』(第4分冊) かながわ考 古学財団調査報告304 公益財団法人かなが わ考古学財団
6・7	須恵器 仏鉢	河原口坊中遺跡 (第2次調査)		遺構外	池田治・宮井香ほか2015『河原口坊中遺跡第 2次調査』(第1分冊) かながわ考古学財団 調査報告307 公益財団法人かながわ考古学 財団
8	須恵器 仏鉢型土器	七堂伽藍跡	茅ヶ崎市	H81・82号溝状遺構	小川岳人・飯塚美保ほか2008『小出川河川改 修事業関連遺跡群 茅ヶ崎市七堂伽藍跡(1)・ 寒川町大曲五反田遺跡』かながわ考古学財団 報告224 財団法人かながわ考古学財団
9	須恵器 仏鉢	七堂伽藍跡		H45号住居	阿部友寿・天野賢一ほか2010『小出川河川改 修事業関連遺跡群 茅ヶ崎市七堂伽藍跡(2)』 かながわ考古学財団調査報告251 財団法人 かながわ考古学財団
10	須恵器 仏鉢	七堂伽藍跡		H 1 号河道	
11	須恵器 仏鉢	七堂伽藍跡		溝状遺構 5	茅ヶ崎市教育委員会2013『下寺尾官衙遺跡群 の調査～下寺尾七堂伽藍跡・高座郡衙の調査 ～』茅ヶ崎市埋蔵文化財調査報告40
12	須恵器 仏鉢	七堂伽藍跡		2次調査1区遺構外	
13	須恵器 仏鉢	七堂伽藍跡		14次調査遺構外	
14	須恵器 仏鉢	宮山中里遺跡	寒川町	6 号畝状遺構	高橋香・宮井香ほか2016『宮山中里遺跡 Ⅲ』 かながわ考古学財団調査報告317 公益財団 法人かながわ考古学財団
15	須恵器 仏鉢	宮山中里遺跡		遺構外	
16	灰釉陶器 鉄鉢	宮山中里遺跡		遺構外	
17	須恵器 高台付き鉢 (仏鉢)	田名半在家遺跡 G地点	相模原市	1 号住居跡	大坪宜雄・杉本靖子2016『相模原市田名半在 家遺跡G地点発掘調査報告書』有限会社 吾妻 考古学研究所

●水注・水瓶

図版No.	器種・器形	遺跡名	所在地	出土した遺構	参考文献
18	施釉陶器 水注	宮原百石原遺跡	藤沢市	9 号住居址	寺田兼方・西野吉論ほか2012『神奈川県藤 沢市宮原百石原(No.236)遺跡発掘調査報告書』 湘南考古学研究所
19	灰釉陶器 浄瓶または 水瓶	河原口坊中遺跡 (第2次調査)	海老名市	遺構外	池田治・宮井香ほか2015『河原口坊中遺跡第 2次調査』(第1分冊) かながわ考古学財団 調査報告307 公益財団法人かながわ考古学 財団
20	須恵器 壺	西方A遺跡	茅ヶ崎市	H 6 号溝状遺構	井辺一徳・飯塚美保2007『小出川河川改修事 業関連遺跡群 茅ヶ崎市西方A遺跡・寒川町岡 田南河内遺跡』かながわ考古学財団報告223 財団法人かながわ考古学財団

●浄瓶

図版No.	器種・器形	遺跡名	所在地	出土した遺構	参考文献
21	須恵器 浄瓶	南鍛冶山遺跡 4次調査区	藤沢市	SI0003	望月 芳2017『南鍛冶山遺跡発掘調査報告書』 第13巻古代9 藤沢市教育委員会
22	須恵器 浄瓶	香川・下寺尾 遺跡群 北B地区	茅ヶ崎市	北B地区河道下流域	中村哲也・河合英夫ほか2005『香川・下寺尾 遺跡群 北B地区・下寺尾廃寺地区・篠谷地区 発掘調査報告書』香川・下寺尾遺跡群発掘調 査団
23	灰釉陶器 浄瓶	七堂伽藍跡		H72a号堅穴住居址	阿部友寿・天野賢一ほか2010『小出川河川改 修事業関連遺跡群 茅ヶ崎市七堂伽藍跡(2)』 かながわ考古学財団調査報告251 財団法人 かながわ考古学財団
24	灰釉陶器 浄瓶	七堂伽藍跡		5次1区遺構外	茅ヶ崎市教育委員会2013『下寺尾官衙遺跡群 の調査～下寺尾七堂伽藍跡・高座郡衙の調査 ～』茅ヶ崎市埋蔵文化財調査報告40
25	灰釉陶器 浄瓶	七堂伽藍跡		13次遺構外	

●手付き瓶

図版No.	器種・器形	遺跡名	所在地	出土した遺構	参考文献
26	灰釉陶器 取手付瓶	南鍛冶山遺跡 1次・2次調査区	藤沢市	SI0045	望月 芳2014『南鍛冶山遺跡発掘調査報告書』 第11巻古代7 藤沢市教育委員会
27	須恵器 瓶	南鍛冶山遺跡 3次調査区		SI0033	望月 芳2016『南鍛冶山遺跡発掘調査報告書』 第12巻古代8 藤沢市教育委員会
28	灰釉陶器 取手付瓶	早川城山地区 遺跡群No.13遺跡	綾瀬市	遺構外	戸田哲也・呉地英夫ほか2000『早川城山地区 遺跡群発掘調査報告書』早川城山地区遺跡群 発掘調査団
29	緑釉陶器 瓶	七堂伽藍跡	茅ヶ崎市	H9号溝	小川岳人・飯塚美保ほか2008『小出川河川改 修事業関連遺跡群 茅ヶ崎市七堂伽藍跡(1)・ 寒川町大曲五反田遺跡』かながわ考古学財団 報告224 財団法人かながわ考古学財団
30・31	灰釉陶器 取手付瓶	七堂伽藍跡		H43・44号堅穴 住居址	阿部友寿・天野賢一ほか2010『小出川河川改 修事業関連遺跡群 茅ヶ崎市七堂伽藍跡(2)』 かながわ考古学財団調査報告251 財団法人 かながわ考古学財団

●壺G・壺

図版No.	器種・器形	遺跡名	所在地	出土した遺構	参考文献
32	須恵器 壺G	国分尼寺北方 遺跡	海老名市	SI4住居	渡辺 努・吉岡秀範2007『国分尼寺北方遺跡- 第27次・28次調査-』日本窯業史研究所報告第 69冊 日本窯業史研究所
33	須恵器 壺	西方A遺跡	茅ヶ崎市	H9号溝状遺構	井辺一徳・飯塚美保2007『小出川河川改修事 業関連遺跡群 茅ヶ崎市西方A遺跡・寒川町岡 田南河内遺跡』かながわ考古学財団報告223 財団法人かながわ考古学財団
34	須恵器 壺G	七堂伽藍跡		H1号河道址	小川岳人・飯塚美保ほか2008『小出川河川改 修事業関連遺跡群 茅ヶ崎市七堂伽藍跡(1)・ 寒川町大曲五反田遺跡』かながわ考古学財団 報告224 財団法人かながわ考古学財団
35	須恵器 壺G	七堂伽藍跡		H43・44号堅穴 住居址	阿部友寿・天野賢一ほか2010『小出川河川改 修事業関連遺跡群 茅ヶ崎市七堂伽藍跡(2)』 かながわ考古学財団調査報告251 財団法人 かながわ考古学財団
36	須恵器 壺G	七堂伽藍跡		H47号堅穴住居址	
37	須恵器 壺G	七堂伽藍跡		土器集中遺構2	茅ヶ崎市教育委員会2013『下寺尾官衙遺跡群 の調査～下寺尾七堂伽藍跡・高座郡衙の調査 ～』茅ヶ崎市埋蔵文化財調査報告40
38	須恵器 瓶	七堂伽藍跡		堅穴建物7	

神奈川県における古代の仏教関連遺物（1）

●小型壺・小型瓶

図版No.	器種・器形	遺跡名	所在地	出土した遺構	参考文献
39	須恵器 小型壺	大原遺跡	横浜市	H2号住居址	鈴木重信・古屋紀之ほか2011『大原遺跡』港 北ニュータウン地域内埋蔵文化財調査報告44 公益財団法人横浜市ふるさと歴史財団埋蔵文 化財センター
40	灰釉陶器 長頸瓶	上麻生日光台 遺跡	川崎市	H-3号住居址	河合英夫・北平朗久ほか2007『川崎市麻生区 上麻生日光台遺跡第Ⅱ地区発掘調査報告書』 玉川文化財研究所
41	須恵器 小型壺	河原口坊中遺跡 (第4次調査)	海老名市	11号竪穴建物址	阿部友寿・高橋香ほか2014『河原口坊中遺跡 第4次調査』かながわ考古学財団調査報告300 公益財団法人かながわ考古学財団
42	須恵器 小型長頸瓶	河原口坊中遺跡 (第4次調査)		11号竪穴建物址	
43	須恵器 小型長頸瓶	河原口坊中遺跡 (第1次調査)		P24地区古墳時代 後期～平安時代遺 構外	飯塚美保・高橋香ほか2014『河原口坊中遺跡 第1次調査』(第3分冊)かながわ考古学財団 調査報告304 公益財団法人かながわ考古学 財団
44	灰釉陶器 小型長頸瓶	河原口坊中遺跡 (第1次調査)		P24地区古墳時代 後期～平安時代遺 構外	
45	須恵器 小壺	河原口坊中遺跡 (第2次調査)		18号住居址	池田治・宮井香ほか2015『河原口坊中遺跡第2 次調査』(第1分冊)かながわ考古学財団調査 報告307 公益財団法人かながわ考古学財団
46	須恵器 壺	河原口坊中遺跡 (第2次調査)		37号溝状遺構	
47	灰釉陶器 小瓶	上ノ町遺跡	茅ヶ崎市	遺構外	矢戸信吾・村上吉正ほか2003『上ノ町遺跡遺 跡』かながわ考古学財団調査報告143 財団 法人かながわ考古学財団
48	須恵器 壺	円蔵・下ヶ町 遺跡		7地点25号竪穴住 居址	宮下秀之2003『円蔵・下ヶ町遺跡(遺物編) 茅ヶ崎市文化振興財団調査報告第7集 財団法 人 茅ヶ崎市文化振興財団
49	灰釉陶器 小型壺	香川・下寺尾 遺跡群 北B地区		北B地区砂丘域包 含層	中村哲也・河合英夫ほか2005『香川・下寺尾遺 跡群 北B地区・下寺尾廃寺地区・篠谷地区 発掘 調査報告書』香川・下寺尾遺跡群発掘調査団
50	須恵器 小型瓶	七堂伽藍跡		H37号溝	小川岳人・飯塚美保ほか2008『小出川河川改 修事業関連遺跡群 茅ヶ崎市七堂伽藍跡(1)・ 寒川町大曲五反田遺跡』かながわ考古学財団 報告224 財団法人かながわ考古学財団
51	灰釉陶器 小型壺	七堂伽藍跡		H44・45号溝	
52・53	須恵器 小型瓶	七堂伽藍跡		H81・82号溝状遺構	
54～58	灰釉陶器 小型壺	七堂伽藍跡		H81・82号溝状遺構	
59	灰釉陶器 小型長頸瓶	七堂伽藍跡		C1号河道址	阿部友寿・天野賢一ほか2010『小出川河川改 修事業関連遺跡群 茅ヶ崎市七堂伽藍跡(2)』 かながわ考古学財団調査報告251 財団法人 かながわ考古学財団
60	須恵器 長頸壺	七堂伽藍跡		遺構外	
61	須恵器 小型瓶	七堂伽藍跡		H31号竪穴住居址	
62～64	須恵器 小型瓶	七堂伽藍跡		H43・44号竪穴 住居址	
65	灰釉陶器 小型瓶	七堂伽藍跡		H43・44号竪穴 住居址	
66	須恵器 小型瓶	七堂伽藍跡		H45号竪穴住居址	
67	須恵器 小型瓶	七堂伽藍跡		H47号竪穴住居址	
68	須恵器 小型長頸壺	七堂伽藍跡		H71a号竪穴住居址	
69・70	灰釉陶器 小型瓶	七堂伽藍跡		H71a号竪穴住居址	
71	灰釉陶器 小型瓶	七堂伽藍跡		H1号河道	

図版No.	器種・器形	遺跡名	所在地	出土した遺構	参考文献
72	須恵器 小型瓶	七堂伽藍跡	茅ヶ崎市	土器集中遺構1	茅ヶ崎市教育委員会2013『下寺尾官衙遺跡群の調査～下寺尾七堂伽藍跡・高座郡衙の調査～』茅ヶ崎市埋蔵文化財調査報告40
73	須恵器 小型瓶	七堂伽藍跡		大型掘立柱建物・礎石建物周辺遺構	
74	灰釉陶器 ミニチュア 長頸瓶	七堂伽藍跡		5次遺構外	
75	灰釉陶器 小型瓶	七堂伽藍跡		16次遺構外	
76	二彩陶器 葉壺蓋	七堂伽藍跡		4次遺構外	
77	二彩陶器 葉壺蓋	七堂伽藍跡		2次2区遺構外	
78	二彩陶器 葉壺	七堂伽藍跡		5次1区遺構外	
79・80	二彩陶器 小型瓶	七堂伽藍跡		12次遺構外	
81	灰釉陶器 小形壺	倉見川端遺跡	寒川町	SX3	高杉博章・市川正史2015『倉見川端遺跡発掘調査報告書』株式会社アーク・フィールドワークシステム
82	灰釉陶器 瓶	宮山中里遺跡		遺構外	相良英樹・川嶋実佳子ほか2016『宮山中里遺跡Ⅱ』かながわ考古学財団調査報告314 公益財団法人 かながわ考古学財団

●短頸壺

図版No.	器種・器形	遺跡名	所在地	出土した遺構	参考文献
83	須恵器 短頸壺	権田原遺跡	横浜市	BH22号住居址	鈴木重信・古屋紀之ほか2013『権田原遺跡Ⅳ』港北ニュータウン地域内埋蔵文化財調査報告46 公益財団法人横浜市ふるさと歴史財団埋蔵文化財センター
84	須恵器 短頸壺	延命寺遺跡	逗子市	1 a号井戸	松山敬一郎2003『延命寺遺跡（逗子市No.110）発掘調査報告書』東国歴史研究所調査研究報告第32集 延命寺遺跡発掘調査団
85	須恵器 短頸壺	蟹田遺跡		溝 1	2007『神奈川県逗子市埋蔵文化財緊急調査報告書5-平成15年度・平成16年度・平成17年度-』逗子市教育委員会
86	須恵器 短頸壺	池子遺跡群（小学校建設地点）		H18号溝状遺構	松田光太郎・松葉崇ほか2011『池子遺跡群Ⅺ』かながわ考古学財団調査報告263 財団法人 かながわ考古学財団
87・88	須恵器 短頸壺	香川・下寺尾遺跡群北B地区	茅ヶ崎市	北B地区砂丘域包含層	中村哲也・河合英夫ほか2005『香川・下寺尾遺跡群 北B地区・下寺尾廃寺地区・篠谷地区発掘調査報告書』香川・下寺尾遺跡群発掘調査団
89	須恵器 短頸壺	七堂伽藍跡		H81・82号溝状遺構	小川岳人・飯塚美保ほか2008『小出川河川改修事業関連遺跡群 茅ヶ崎市七堂伽藍跡(1)・寒川町大曲五反田遺跡』かながわ考古学財団報告224 財団法人かながわ考古学財団
90	須恵器 短頸壺	鶴嶺八幡宮参道		1 号竪穴住居址	宮下秀之2010『鶴嶺八幡宮参道』茅ヶ崎市文化振興財団調査報告23 財団法人 茅ヶ崎市文化振興財団
91	須恵器 短頸壺	七堂伽藍跡		H 1 号河道	阿部友寿・天野賢一ほか2010『小出川河川改修事業関連遺跡群 茅ヶ崎市七堂伽藍跡(2)』かながわ考古学財団調査報告251 財団法人 かながわ考古学財団
92	灰釉陶器 短頸壺	七堂伽藍跡		H 1 号河道	

神奈川県における古代の仏教関連遺物（1）

●獣足

図版No.	器種・器形	遺跡名	所在地	出土した遺構	参考文献
93	土師器 獣足	石原谷遺跡 第3地点	藤沢市	20号住居址	伊藤甚吉・坪田弘子ほか2005『稲荷台地遺跡群石原谷遺跡第3地点発掘調査報告書』玉川文化財研究所
94	須恵器 獣脚	七堂伽藍跡	茅ヶ崎市	H81・82号溝状遺構	小川岳人・飯塚美保ほか2008『小出川河川改修事業関連遺跡群 茅ヶ崎市七堂伽藍跡(1)・寒川町大曲五反田遺跡』かながわ考古学財団報告224 財団法人かながわ考古学財団
95	須恵器 獣脚	七堂伽藍跡		遺構外	阿部友寿・天野賢一ほか2010『小出川河川改修事業関連遺跡群 茅ヶ崎市七堂伽藍跡(2)』かながわ考古学財団調査報告251 財団法人かながわ考古学財団

●高盤

図版No.	器種・器形	遺跡名	所在地	出土した遺構	参考文献
96	土師器 高盤	岡上-4遺跡	川崎市	H17号住居址	呉地英夫・河合英夫ほか2001『神奈川県川崎市麻生区岡上-4遺跡第2地点発掘調査報告書』岡上-4遺跡発掘調査団
97	須恵器 高盤	岡上-4遺跡		H17号住居址	
98	須恵器 高盤	岡上-4遺跡		H19号住居址	
99～108	須恵器 高盤	乗越遺跡	横須賀市	5号窯	中三川昇ほか2012『乗越遺跡』横須賀市文化財調査報告書 横須賀市教育委員会
109	須恵器 高盤	下寺尾西方A遺跡	茅ヶ崎市	H24号住居址	村上吉正・井澤 純ほか2003『下寺尾西方A遺跡』かながわ考古学財団調査報告157 財団法人かながわ考古学財団

●香炉

図版No.	器種・器形	遺跡名	所在地	出土した遺構	参考文献
110	緑釉陶器 香炉蓋	河原口坊中遺跡 (第2次調査)	海老名市	遺構外	池田治・宮井香ほか2015『河原口坊中遺跡第2次調査』(第1分冊)かながわ考古学財団調査報告307 公益財団法人かながわ考古学財団
111	土師器 香炉蓋	七堂伽藍跡	茅ヶ崎市	3次調査遺構外	茅ヶ崎市教育委員会2013『下寺尾官衙遺跡群の調査～下寺尾七堂伽藍跡・高座郡衙の調査～』茅ヶ崎市埋蔵文化財調査報告40
112	須恵器 高坏型香炉	七堂伽藍跡		4次調査遺構外	

●火舎

図版No.	器種・器形	遺跡名	所在地	出土した遺構	参考文献
113	二彩陶器 火舎	七堂伽藍跡	茅ヶ崎市	竪穴建物3	茅ヶ崎市教育委員会2013『下寺尾官衙遺跡群の調査～下寺尾七堂伽藍跡・高座郡衙の調査～』茅ヶ崎市埋蔵文化財調査報告40
114	二彩陶器 火舎	七堂伽藍跡		大型掘立柱建物・礎石建物周辺遺構	
115	二彩陶器 火舎	七堂伽藍跡		15次3区遺構外	

●瓦塔

図版No.	器種・器形	遺跡名	所在地	出土した遺構	参考文献
116・117	土製品 瓦塔	千年-1遺跡	川崎市	表採	吉野真由美2003『川崎市高津区千年-1遺跡採集の瓦塔について』『川崎市市民ミュージアム紀要第16集』
118 ～127	土製品 瓦塔	河原口坊中遺跡 (第2次調査)	海老名市	遺構外	池田治・宮井香ほか2015『河原口坊中遺跡第2次調査』(第1分冊)かながわ考古学財団調査報告307 公益財団法人かながわ考古学財団
128・129	土製品 瓦塔	七堂伽藍跡	茅ヶ崎市	竪穴建物3	茅ヶ崎市教育委員会2013『下寺尾官衙遺跡群の調査～下寺尾七堂伽藍跡・高座郡衙の調査～』茅ヶ崎市埋蔵文化財調査報告40
130	陶質品 瓦塔(露盤)	宮山中里遺跡	寒川町	遺構外	相良英樹・川嶋実佳子ほか2016『宮山中里遺跡Ⅱ』かながわ考古学財団調査報告314 公益財団法人かながわ考古学財団

●相輪

図版No.	器種・器形	遺跡名	所在地	出土した遺構	参考文献
131	陶製品 相輪	七堂伽藍跡	茅ヶ崎市	竪穴建物 3	茅ヶ崎市教育委員会2013『下寺尾官衙遺跡群の調査～下寺尾七堂伽藍跡・高座郡衙の調査～』茅ヶ崎市埋蔵文化財調査報告40
132・133	陶製品 相輪	七堂伽藍跡		竪穴建物 4	
134	陶製品 相輪	七堂伽藍跡		大型掘立柱建物・礎石建物周辺遺構	
135	陶製品 相輪	七堂伽藍跡		土器集中遺構 2	

●軸端

図版No.	器種・器形	遺跡名	所在地	出土した遺構	参考文献
136	青銅製品 軸端	七堂伽藍跡	茅ヶ崎市	土器集中遺構 2	茅ヶ崎市教育委員会2013『下寺尾官衙遺跡群の調査～下寺尾七堂伽藍跡・高座郡衙の調査～』茅ヶ崎市埋蔵文化財調査報告40

●匙

図版No.	器種・器形	遺跡名	所在地	出土した遺構	参考文献
137	青銅製品 匙	七堂伽藍跡	茅ヶ崎市	4次遺構外	茅ヶ崎市教育委員会2013『下寺尾官衙遺跡群の調査～下寺尾七堂伽藍跡・高座郡衙の調査～』茅ヶ崎市埋蔵文化財調査報告40

●鏡

図版No.	器種・器形	遺跡名	所在地	出土した遺構	参考文献
138	雲龍文八花鏡	田名半在家遺跡 G地点	相模原市	1号住居跡	大坪宣雄・杉本靖子2016『相模原市田名半在家遺跡G地点発掘調査報告書』有限会社 吾妻考古学研究所 内川隆志・竹原広展ほか2016『田名半在家遺跡資料調査報告書』相模原市教育委員会

●墨書土器

図版No.	器種・器形	遺跡名	所在地	出土した遺構	参考文献
139・140	『寺』 土師器坏	岡上－4遺跡	川崎市	H-12号住居址	呉地英夫・河合英夫ほか2001『神奈川県川崎市麻生区岡上－4遺跡第2地点発掘調査報告書』岡上－4遺跡発掘調査団
141 ～147	『寺』 土師器坏	岡上－4遺跡		H-17号住居址	
148	『万寺』 土師器坏	岡上－4遺跡		H-17号住居址	
149	『寺』 土師器坏	岡上－4遺跡		H-19号住居址	
150	『寺』 土師器坏	岡上－4遺跡		H-24号住居址	
151	『寺』 土師器坏	岡上－4遺跡		H-30号住居址	
152	『佛』 土師器坏	南鍛冶山遺跡 1次・2次調査区	藤沢市	SI0018	望月 芳2014『南鍛冶山遺跡発掘調査報告書』第11巻古代7 藤沢市教育委員会
153	『佛奉』 土師器坏	南鍛冶山遺跡 4次調査区		SI0070	望月 芳2017『南鍛冶山遺跡発掘調査報告書』第13巻古代9 藤沢市教育委員会
154	『寺』 土師器坏	香川・下寺尾 遺跡群篠谷地区	茅ヶ崎市	竪穴建物	2005『香川・下寺尾遺跡群北B地区・下寺尾地区・篠谷地区発掘調査報告書』香川・下寺尾遺跡群発掘調査団
155	『太寺』 土師器坏	七堂伽藍跡		H1号河道址	小川岳人・飯塚美保ほか2008『小出川河川改修事業関連遺跡群 茅ヶ崎市七堂伽藍跡(1)・寒川町大曲五反田遺跡』かながわ考古学財団報告224 財団法人かながわ考古学財団

●刻書土器

図版No.	器種・器形	遺跡名	所在地	出土した遺構	参考文献
156	『寺』 土師器坏	中ノ原遺跡 H地点	大和市	2号竪穴住居址	荻澤太郎・大橋正子ほか2014『中ノ原H地点発掘調査報告書』国際文化財株式会社