



1. 発掘区全景
北から



2. 発掘区中央
西から



1. 発掘区北端
南西から



2. 発掘区南端
北西から



1. 掘立柱建物
SB5631
北から



2. 掘立柱建物
SB5640・
掘立柱堀
SA5641
北から



1. 掘立柱建物SB5632 北から



2. 南拡張区 北東から



3. 東拡張区
北から



1. 土器埋納遺構SX5670 北から



2. 掘立柱建物SB5630柱抜き穴土師器出土状況 北西から



3. 掘立柱建物SB5630北妻の柱根 南東から

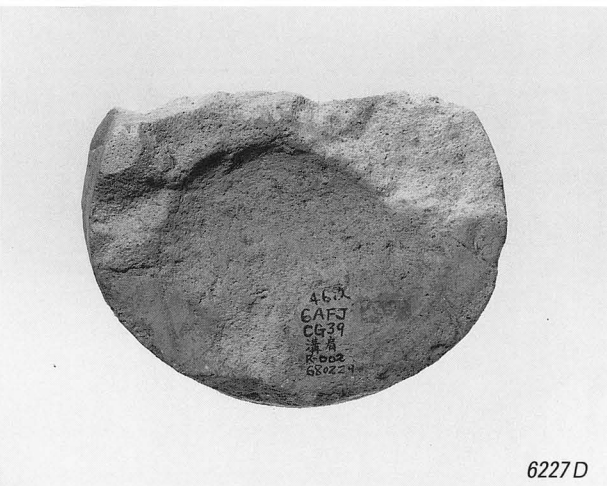


4. 掘立柱建物SB5632東妻の柱根と礎板 東から

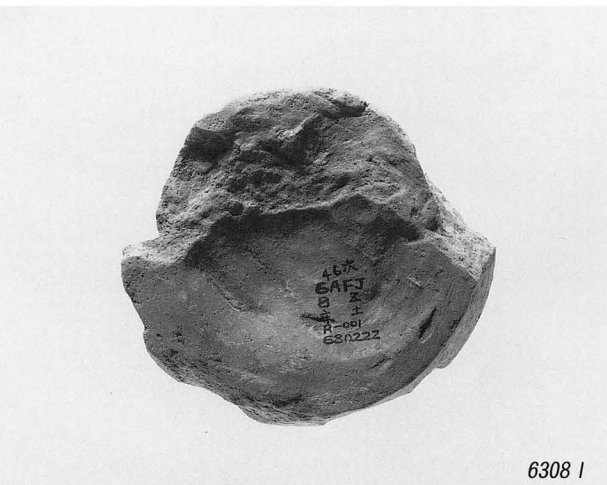




6225C



6227D



6308 I



6284 E b



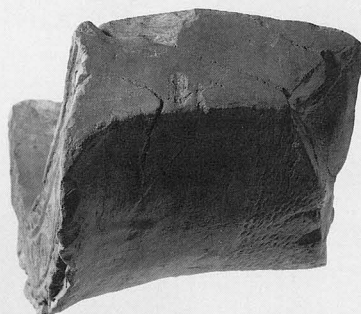
6304 B



6691 B(1)



6691 B(2)



6691 B(3)



6691 B(4)



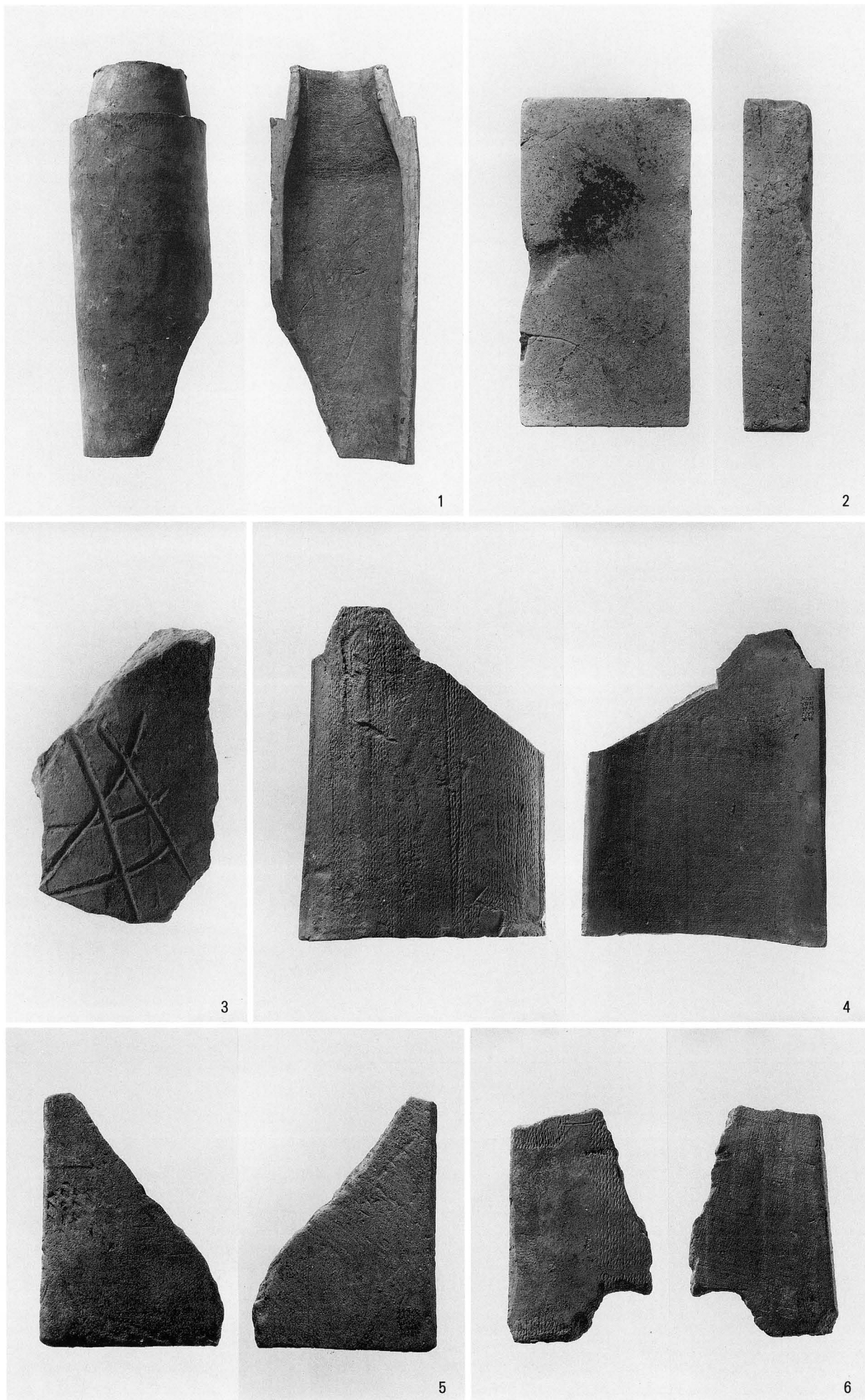
6644 C



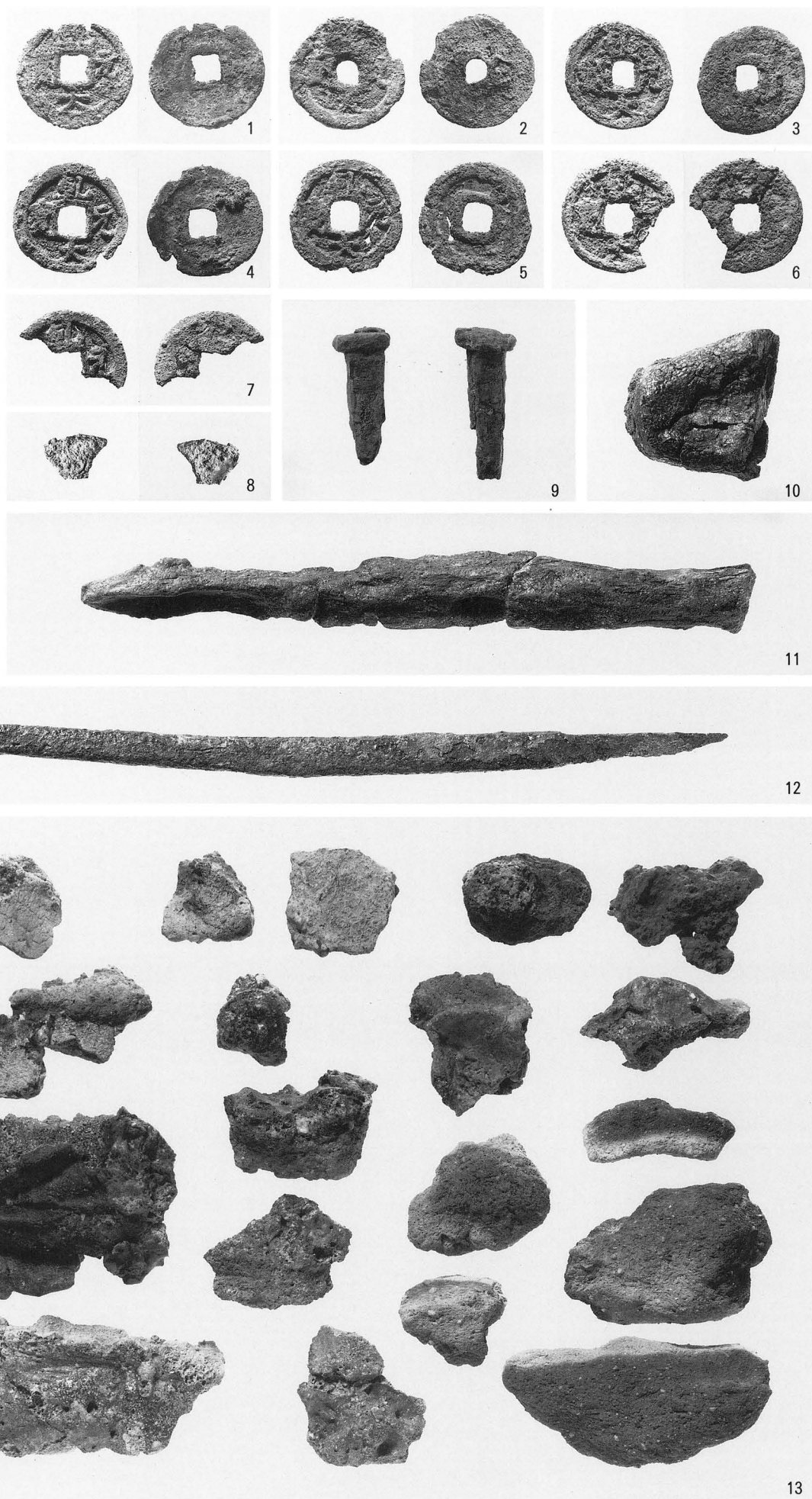
6775 C



6801 A









1. 発掘区北半
南から



2. 発掘区南半
南から



1. 発掘区北端
南東から



2. 門SB250・
築地塀
SA201
南西から



1. 総柱高床倉庫
SB260 西から



2. 池SG210
北西から

平城京左京三条一坊十四坪発掘調査報告

1995年3月25日 印刷

1995年3月31日 発行

編集発行 奈良国立文化財研究所
奈良市二条町2丁目9番1号

印刷 明新印刷株式会社
奈良市南京終町3丁目464番地

第46・249次発掘調査遺構平面図 1 : 200

