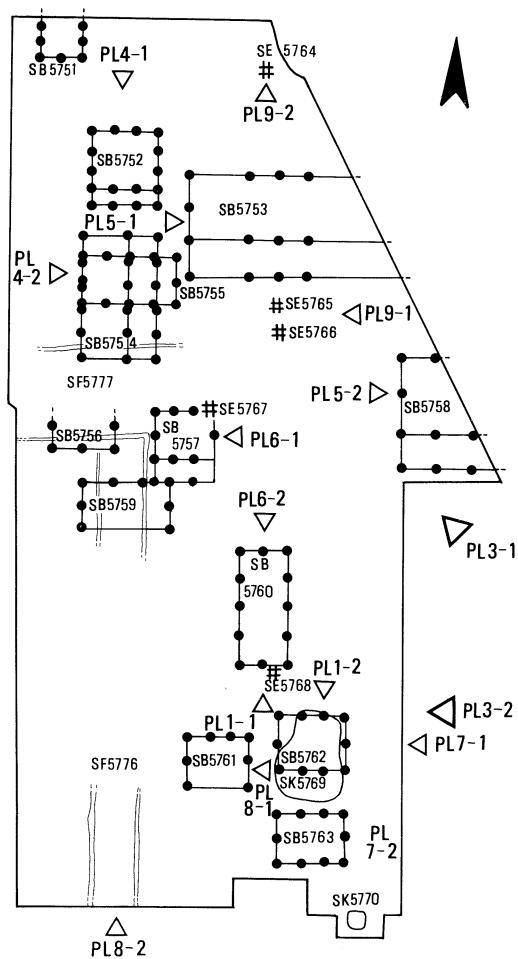




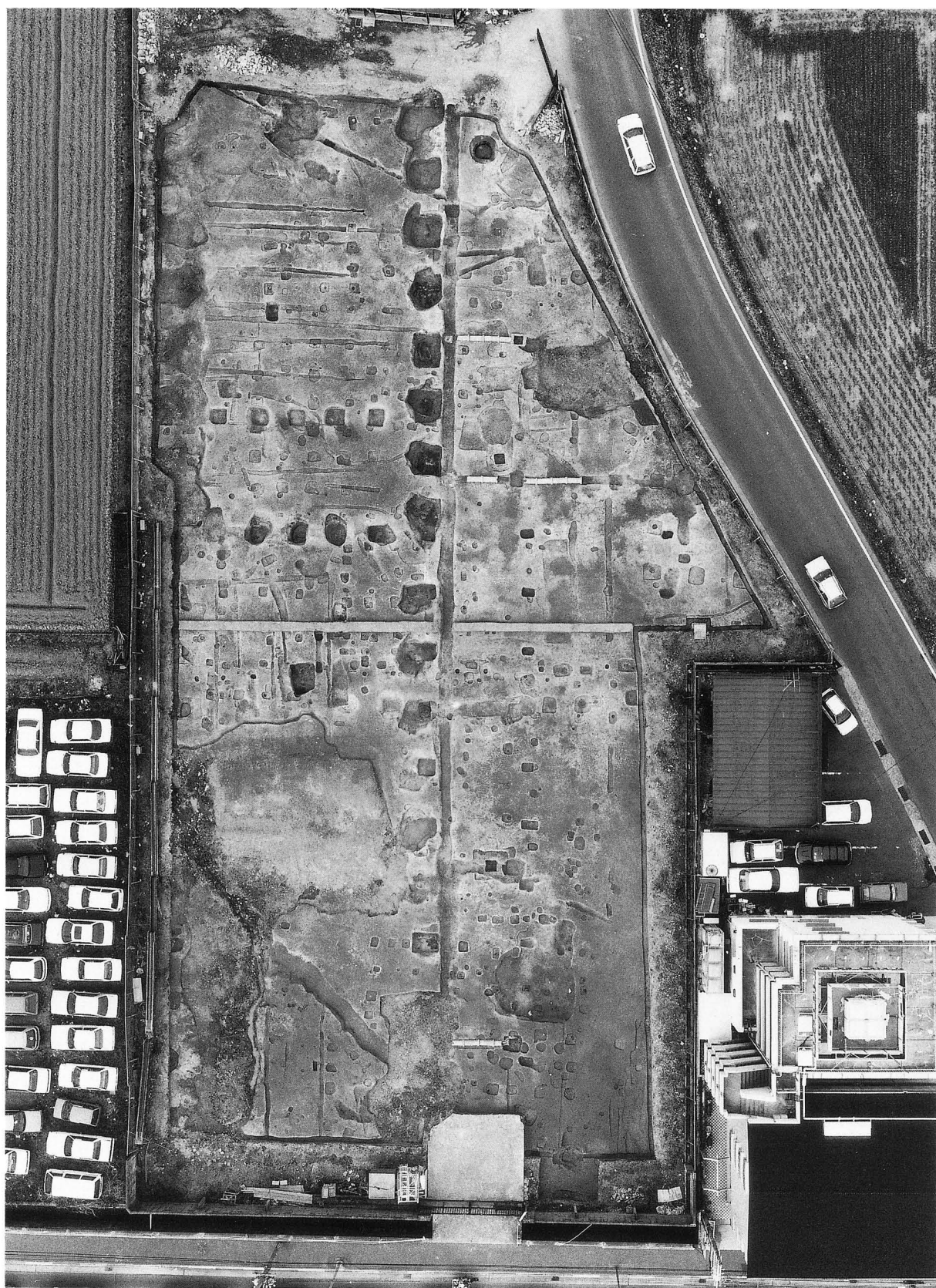
1 S E5768 南から



2 S K5769 遺物出土状況



写真撮影方向



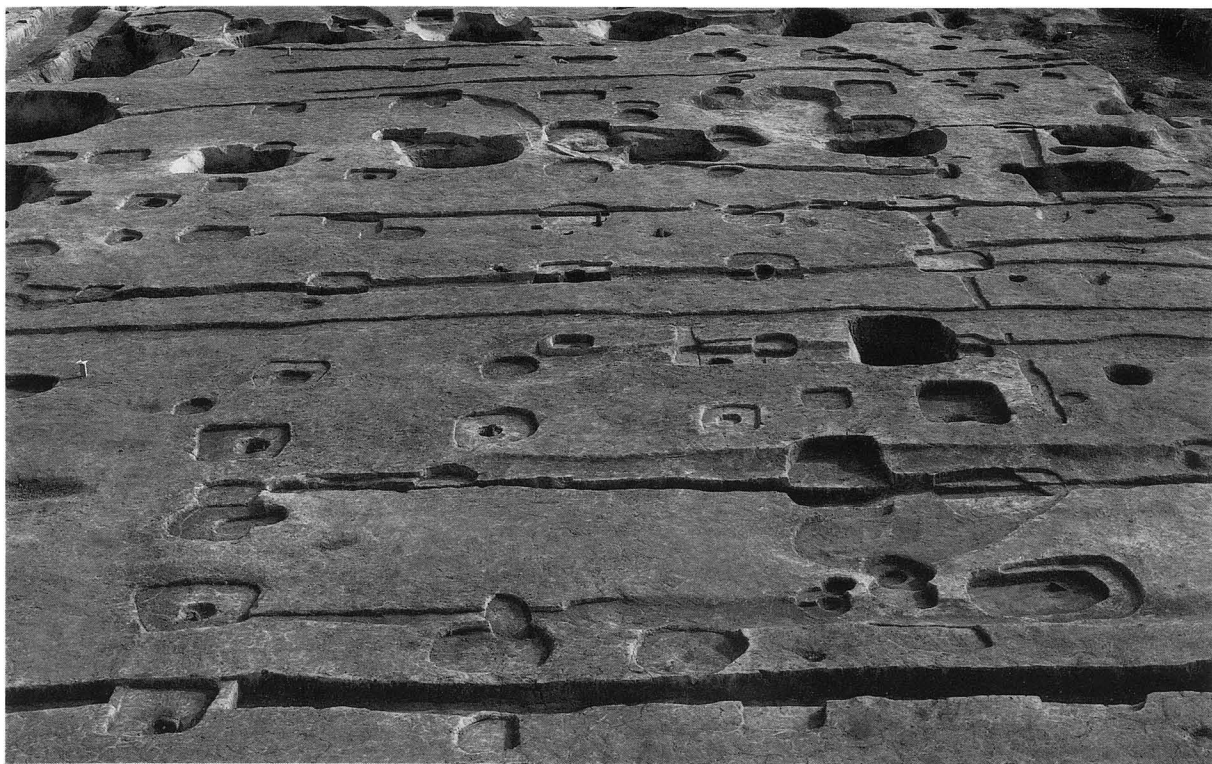
調査区全景（1：400）



1 調査区北半 南東から



2 調査区南半 東から



1 S B5752・S B5754 北から



2 S B5755 西から



1 S B5753 西から



2 S B5758 西から



1 SB5757 東から



2 SB5760 北から



1 S B5762・S K5769 東から



2 S B5763 東から



1 S B5761 東から



2 S F5776 南から



1 SE5765・SE5766 東から



2 SE5764 南から

平城京左京三条一坊七坪発掘調査報告

1993年3月25日 印刷

1993年3月31日 発行

編集発行 奈良国立文化財研究所
奈良市二条町2丁目9番1号

印刷 明新印刷株式会社
奈良市南京終町3丁目464番地

平城京左京三条一坊七坪(平城宮跡第231次)発掘調査遺構平面図

