

# 図 版



PL. 1 調査地周辺空中写真



(1962年撮影 1/6,500)





PL. 3 調査区全景



南から



南西から





西から



東から

PL. 5 調査区西半部の遺構・建物



調査区西半部の遺構(南から)



S B 2950(南から)



S B 2980(南から)



S B 2990(東から)



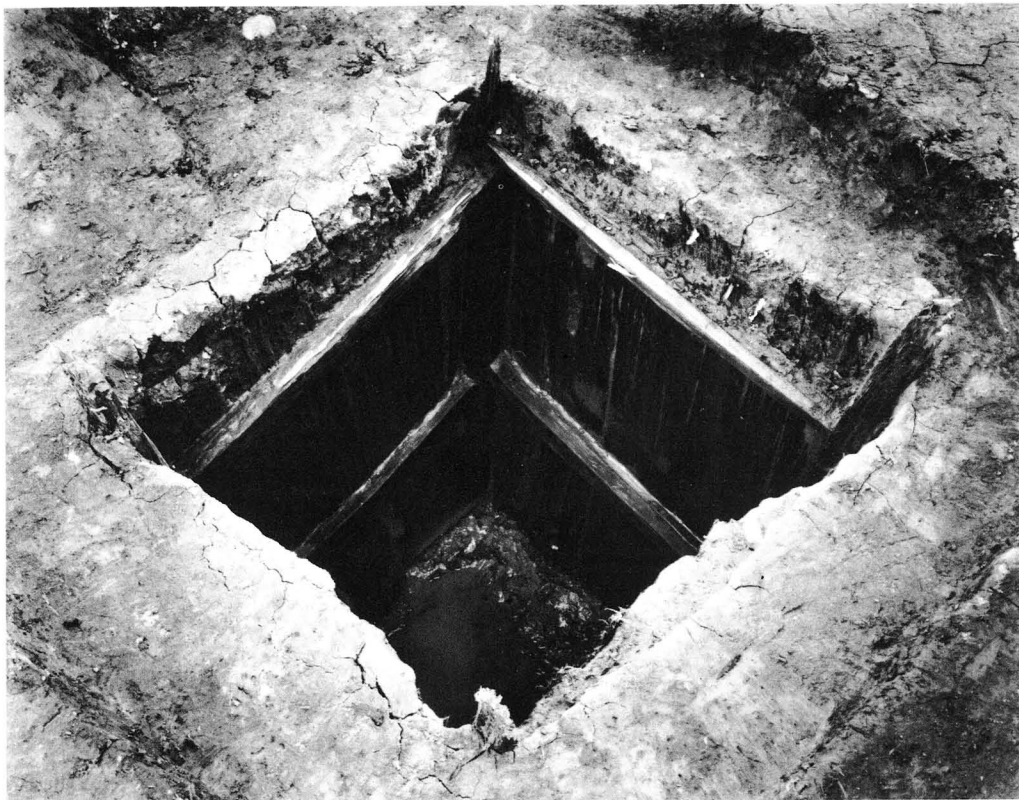
PL.7 堀



S A 2960(西から)



S A 2985・S A 2970(南から)



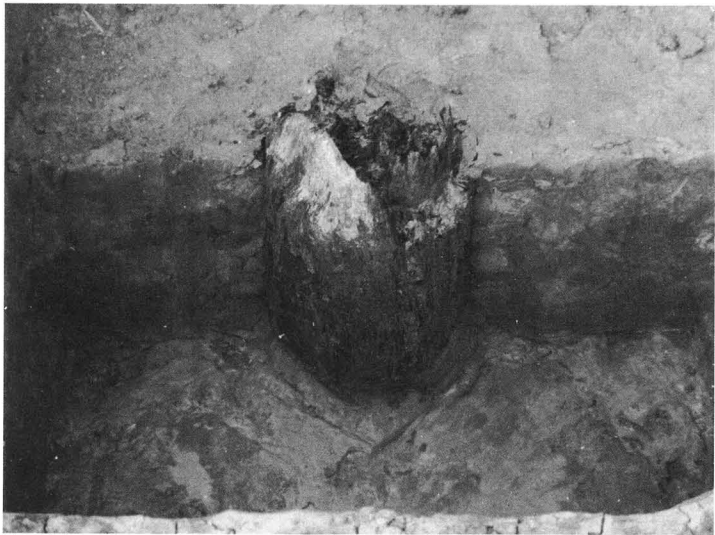
S E 2965 (北西から)



S E 2988 (北から)



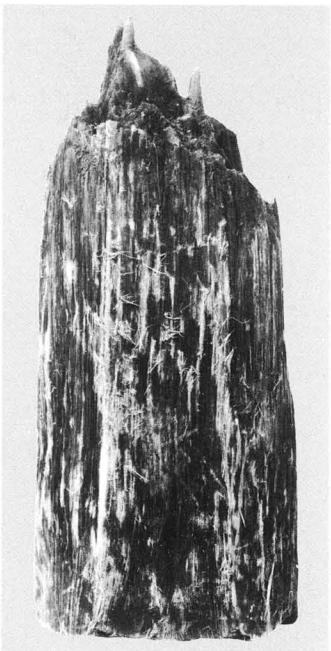
S B 2990柱根©



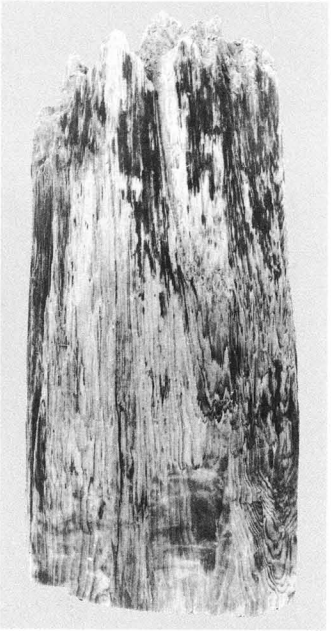
S B 2990柱根①



S B 2990柱根②



S B 2990柱根③



柱根④

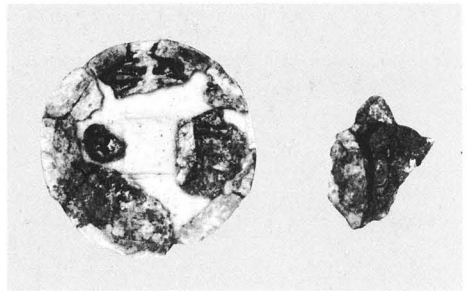


柱根④底面

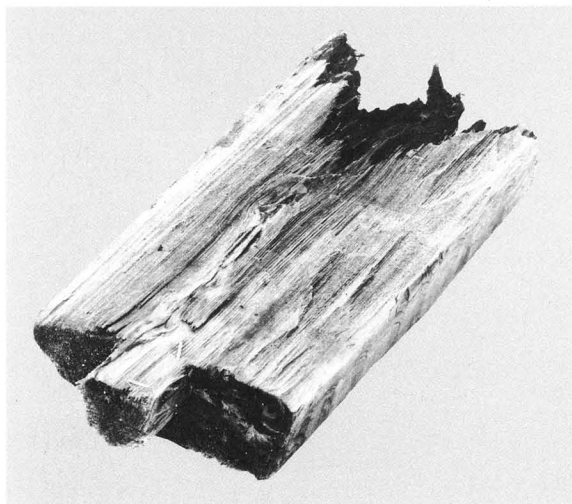




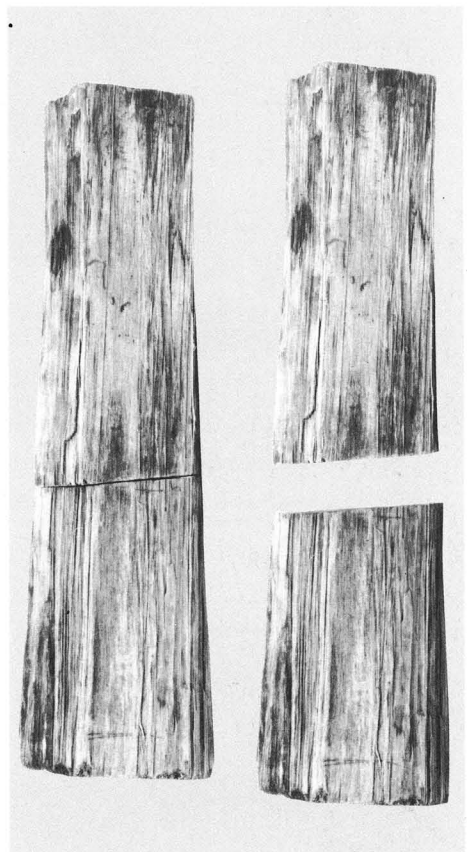
地鎮壺出土状況 (S X 2982)



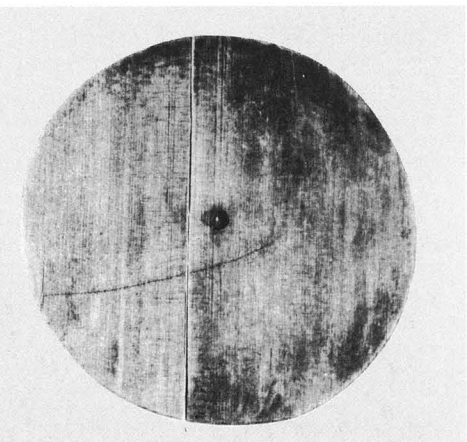
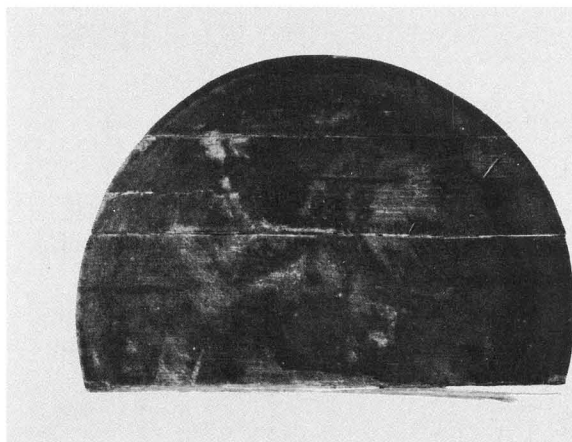
地鎮壺内の和同開珎



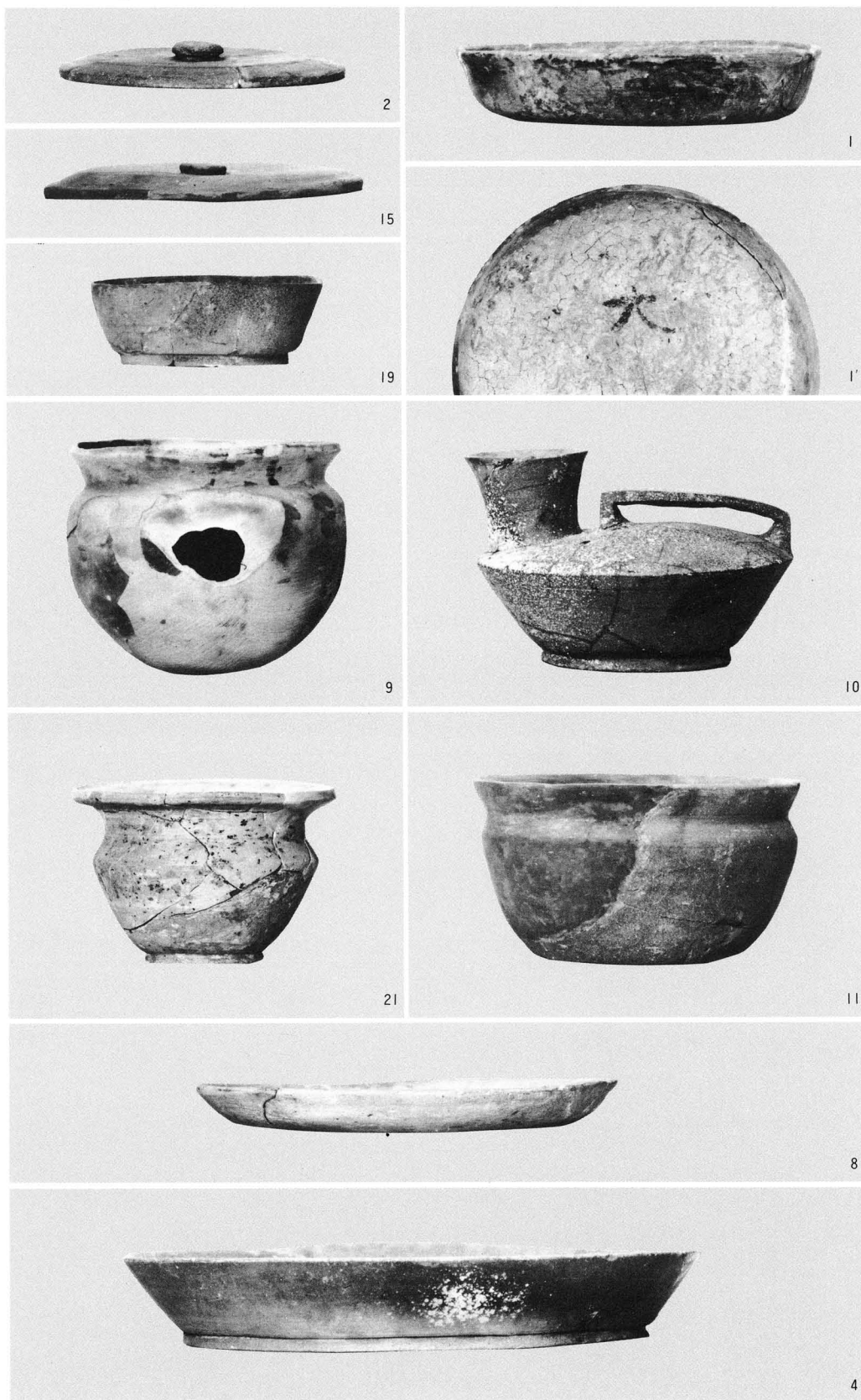
建築部材(柱穴①)



建築部材(柱穴③)



曲物・木蓋



1・2・4 - S E2988, 8~10 - S E2965, 21 - S X2982( $\frac{1}{3}$ )







