



図版 1 奈良山丘陵全景 平城宮上空から

図版2 石のカラト古墳 全景





1 調査前 南から

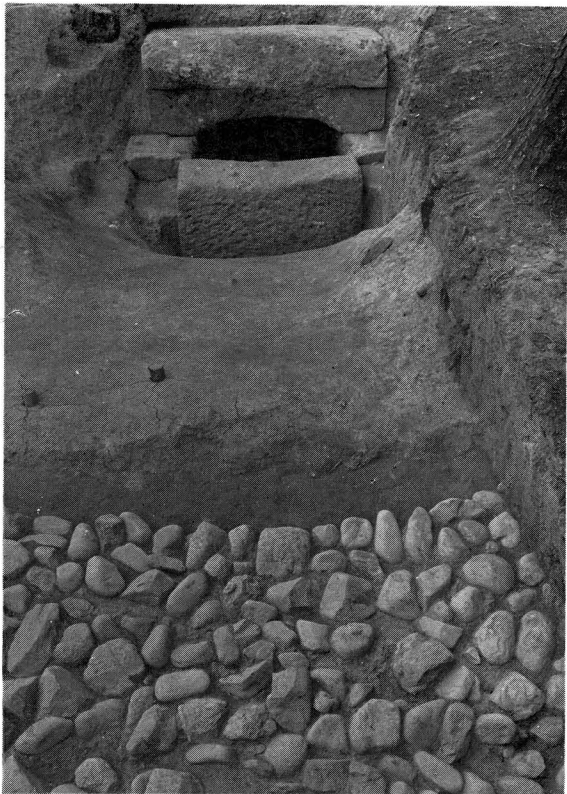
78SC
302
303



2 全景 南西から

78SC
306

図版4 石のカラト古墳



78 SC 3/8

1 石室と葺石



2 墳丘南西隅
水みち

— 80-31

1 墳丘西側の葺石と
バラス敷



2 墳丘西側斜面の葺石

78-C-2143~2144

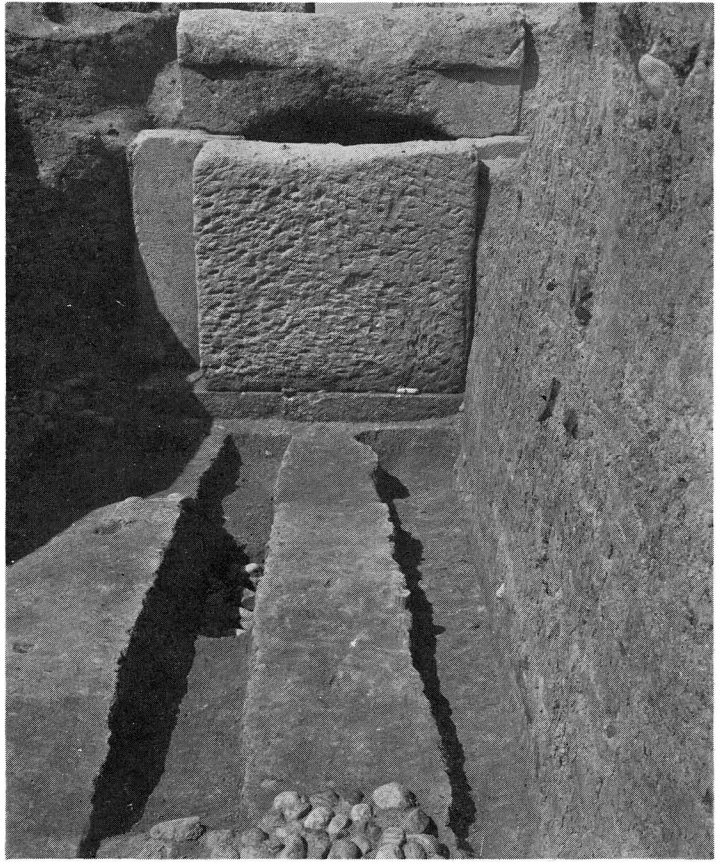


78sc 316 1 墓道調査後 南から



2 墓道西壁

78-SC 324
- 44 -

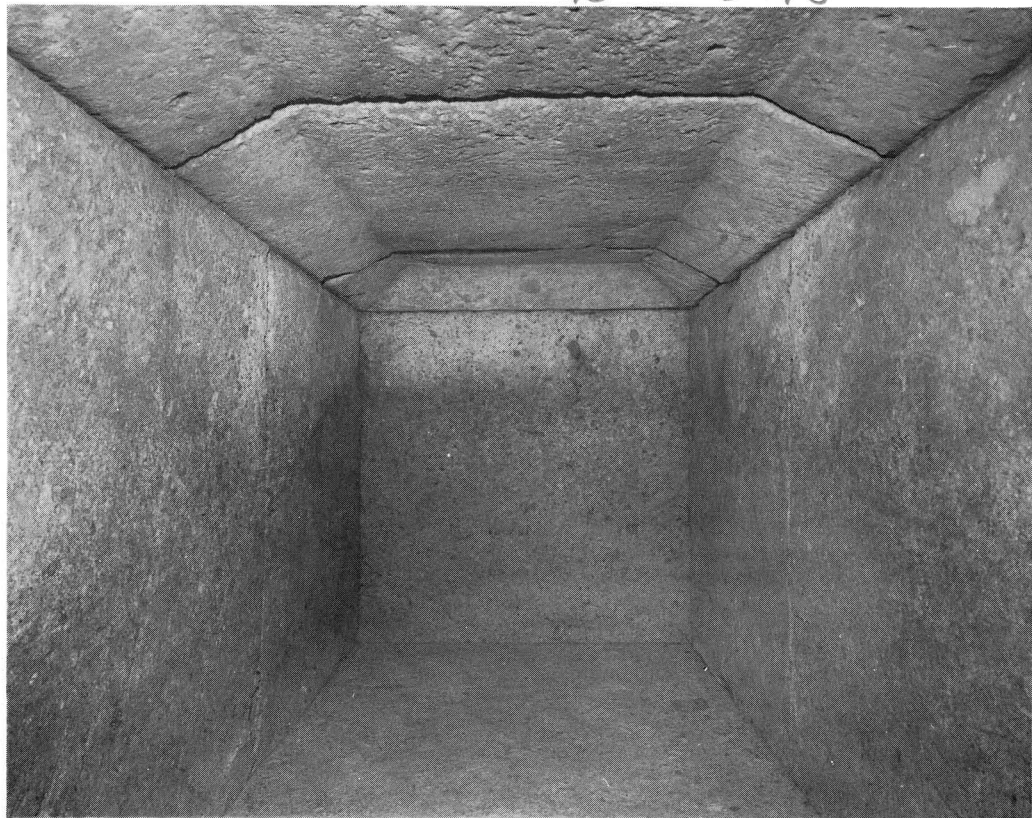


1 墓道の道板痕跡



2 礫敷施設

178-C-2198



SC 329

1 石室内部 南から



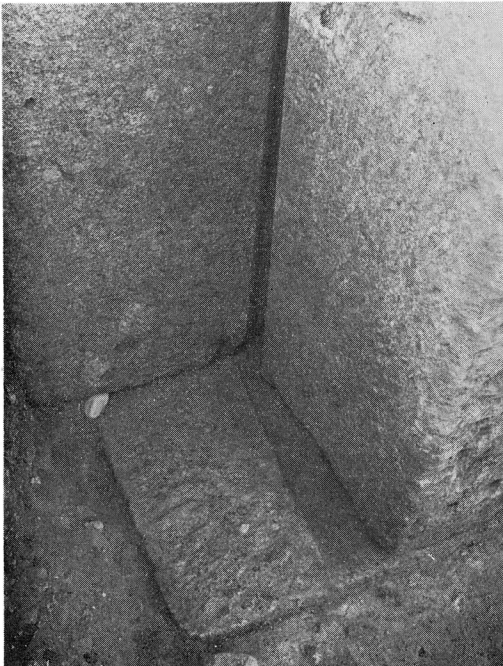
SC 331

2 石室上面

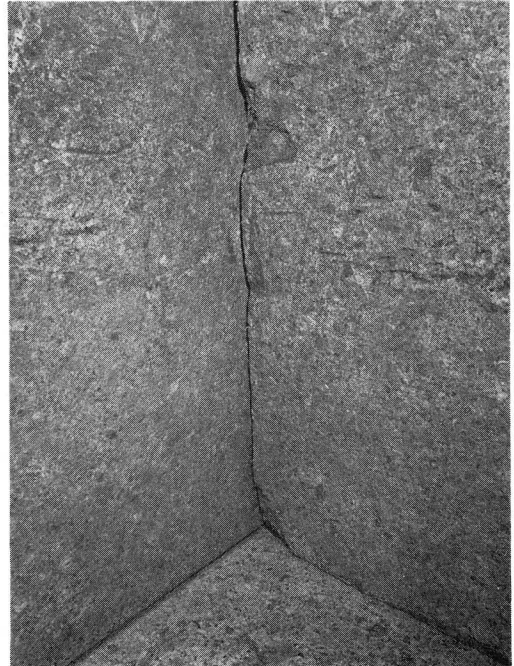


1 石室内部 北から

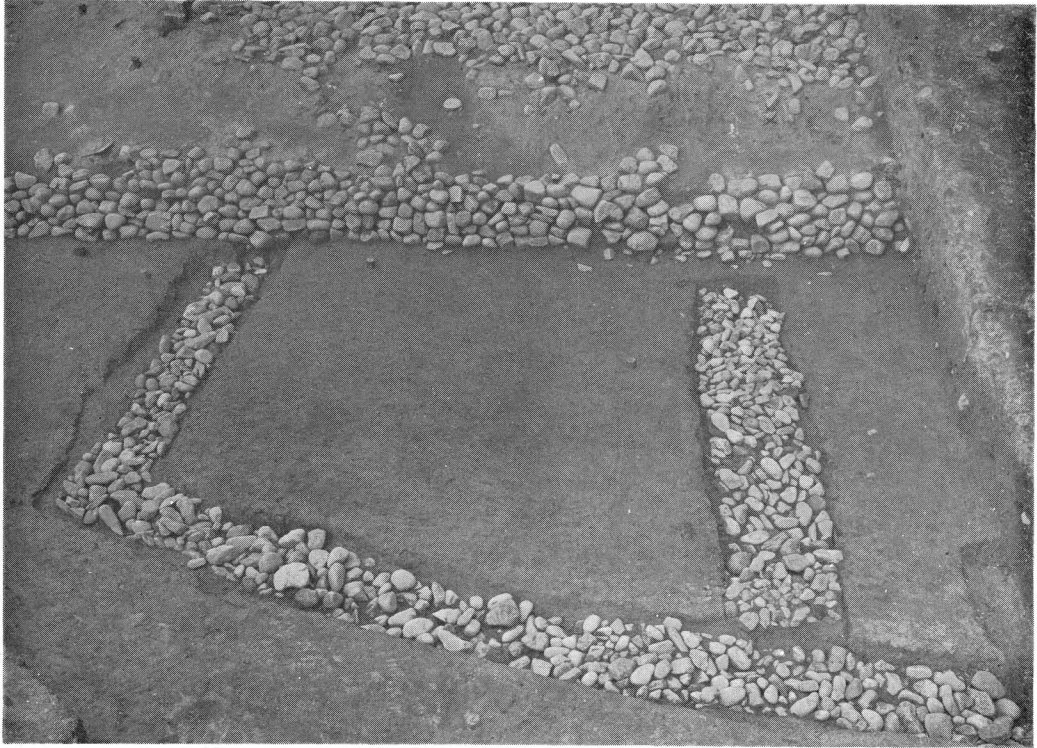
198-SC327



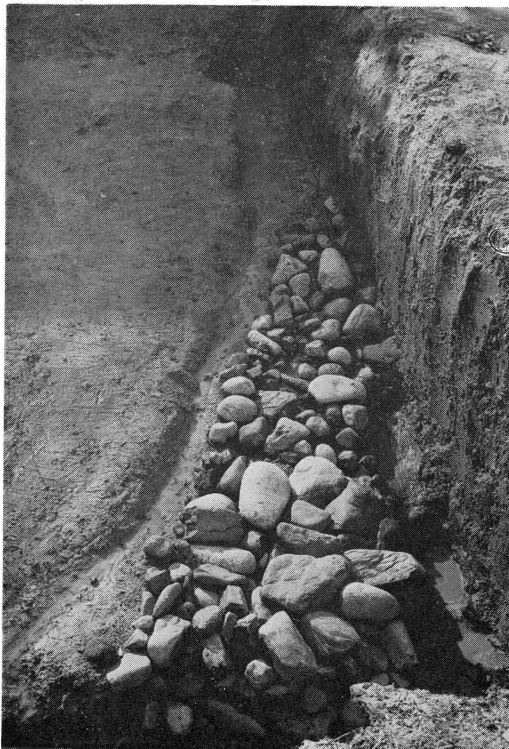
2 床石のくりとみ



3 石室内部 南西隅部



1 暗渠SD01・02



2 SD04



3 SD08



1 墳丘北側断面



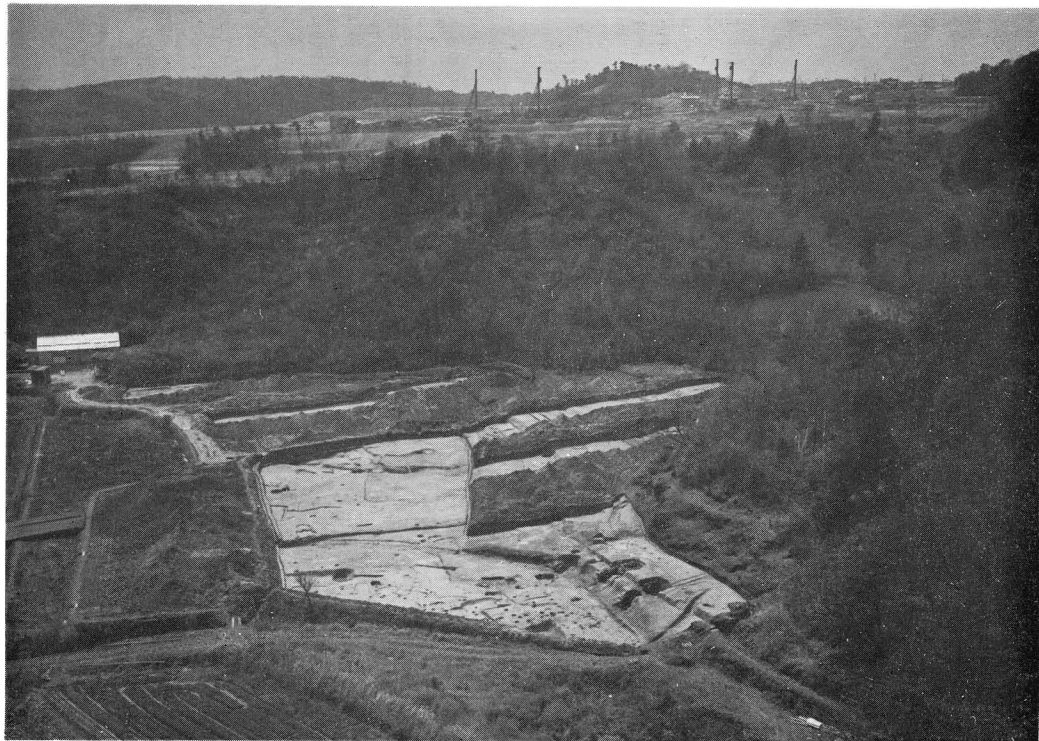
2 墓道埋土断面



3 墳丘南側断面



4 墳丘南側断面



1 全景 北から



2 全景 東南から

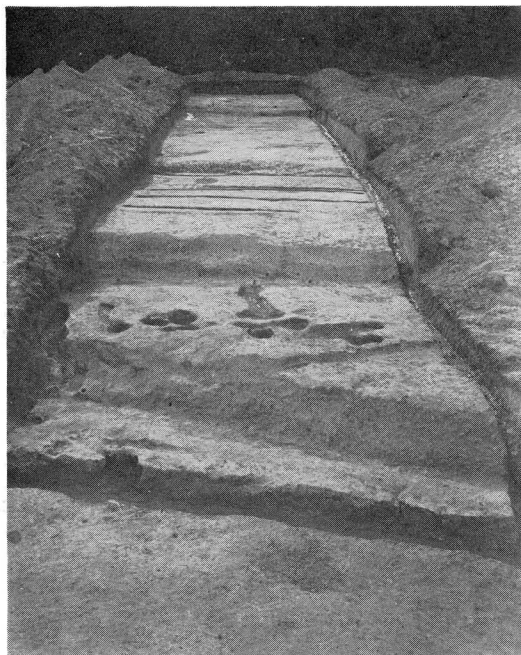


1 A トレンチ 西から



2 B トレンチ 東から

図版14 音如ヶ谷瓦窯



1 Cトレンチ 東から



2 Dトレンチ 東から



3 C・Dトレンチ 東から



1 北半部全景 東南から



2 北半部全景 東から



1 瓦窯 北から



2 Ⅲ・Ⅳ号窯 北から



1 瓦窯と柱穴群



2 I・II号窯正面 東から

178-c-1993



1 I号窯全景 東上から



2 I号窯正面 東から

178-c-1995

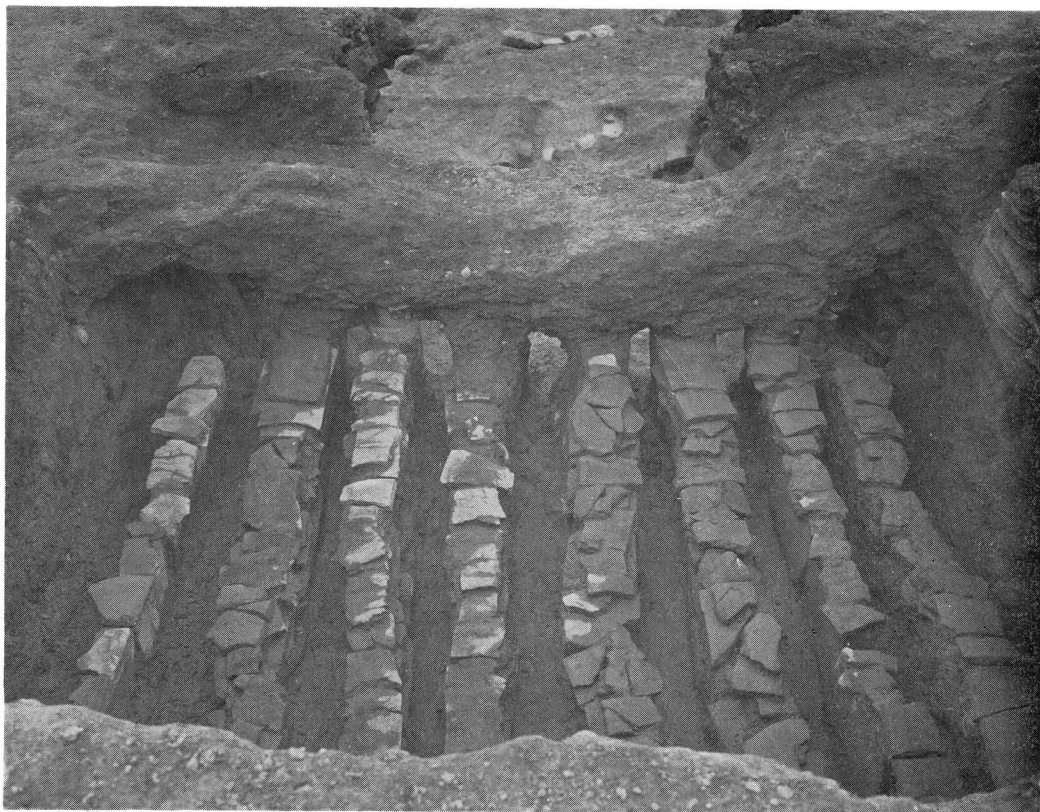


1 Ⅱ号窯全景 東上から



2 Ⅱ号窯正面 東から

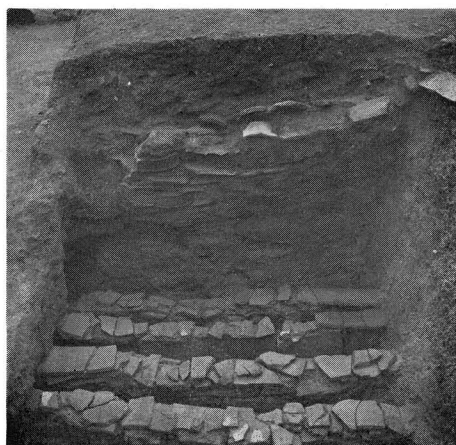
878-c-2011



1 I号窯焼成室 西から



2 I号窯燃焼室側壁



3 I号窯焼成室側壁



1 Ⅱ号窯焼成室 西から

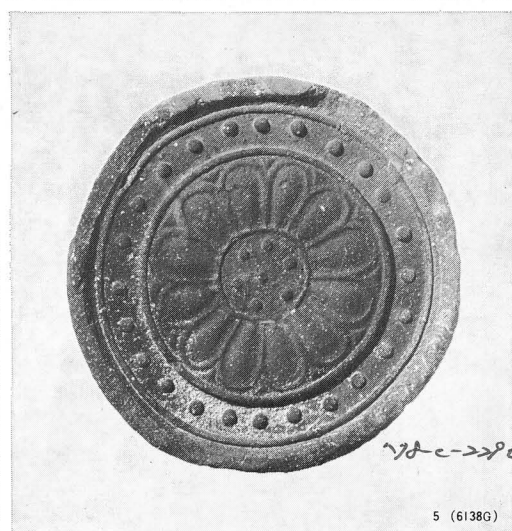
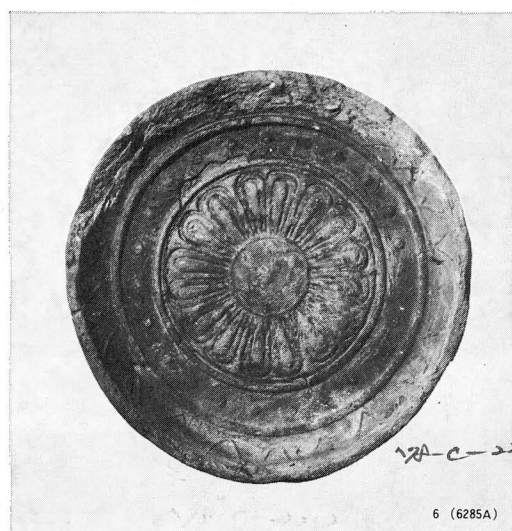
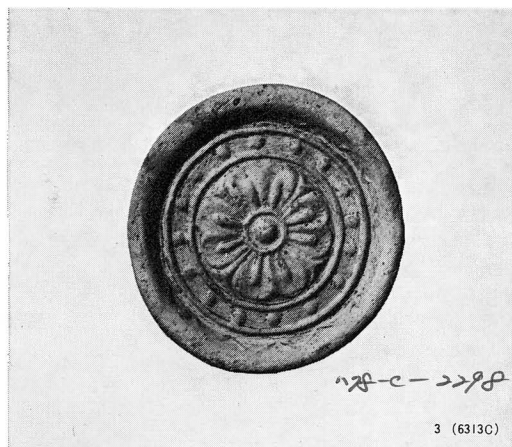


2 Ⅱ号窯焼成室側壁



3 Ⅱ号窯燃焼室側壁

図版22 音如ヶ谷瓦窯



軒丸瓦

(1:3)



軒平瓦

(1:3)



1 SK60出土鬼瓦

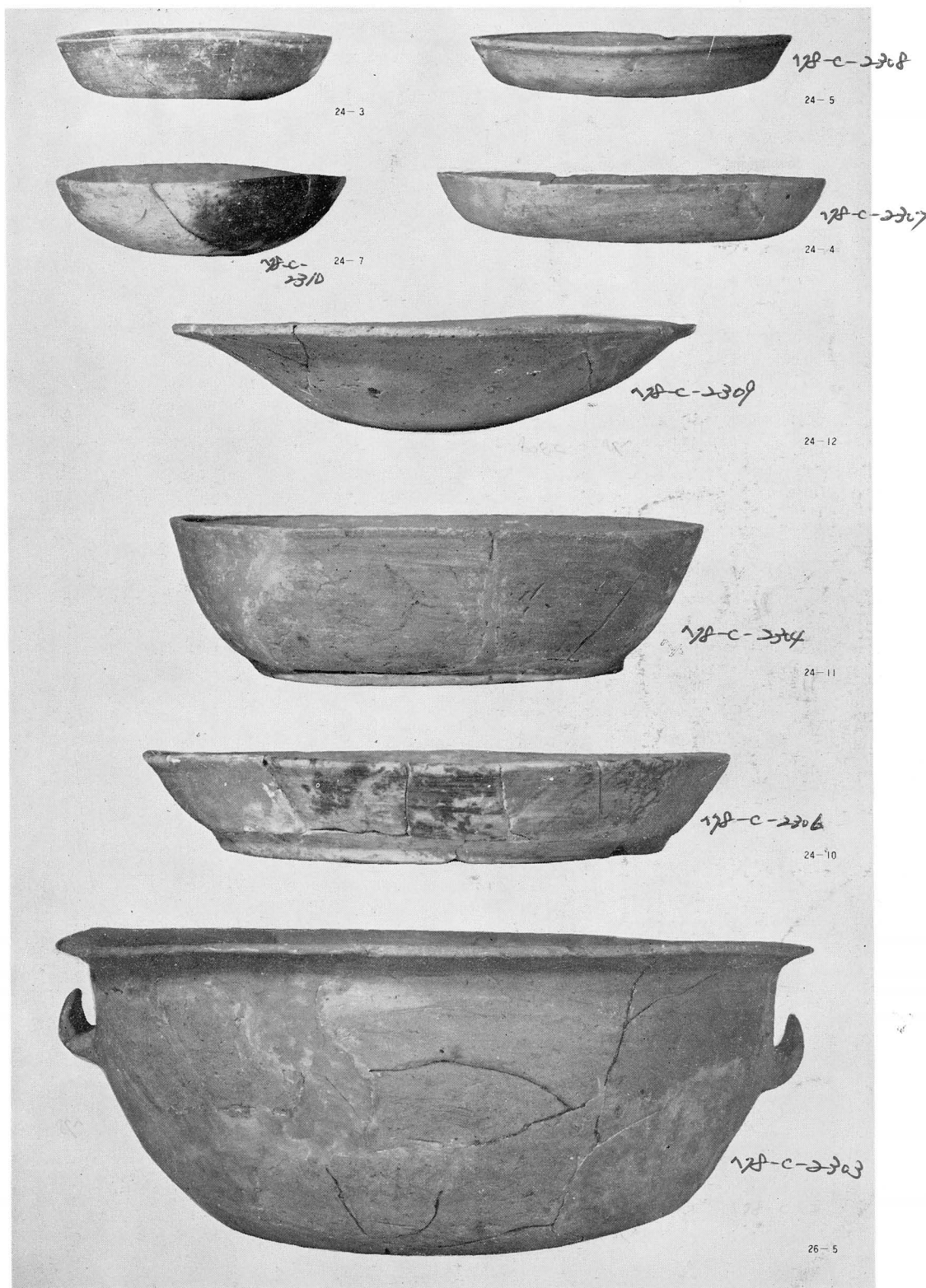
17A-C-2302 (1:2)



17A-C-2301

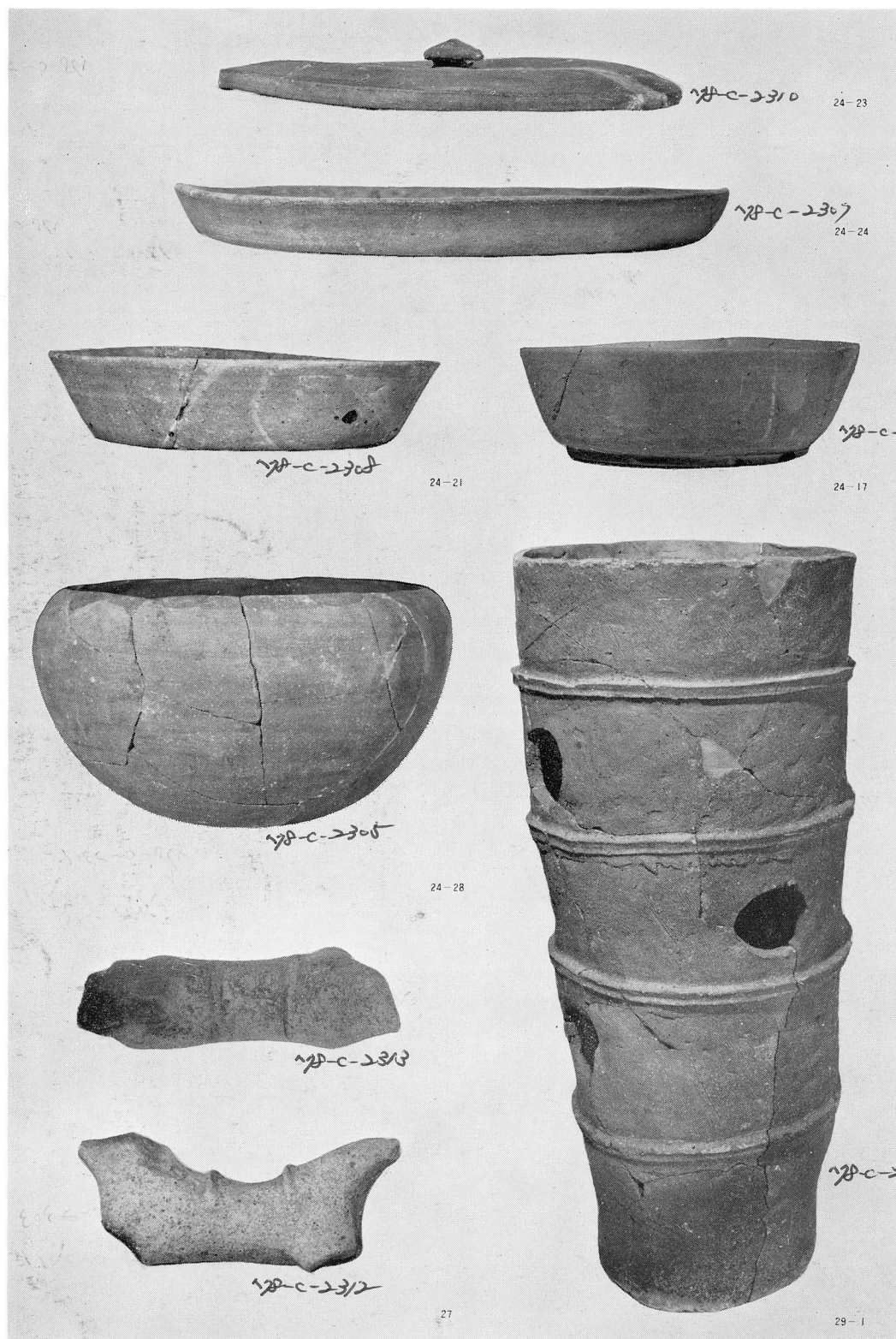
2 SK39出土軒平瓦撥物

17A-C-2300



SK60出土土師器

(1:3)



SK60出土須恵器：土馬、埴輪

23-28 (2:5)
27 (1:5)
その他 (1:3)



1 第5号地点 南から



2 第5号地点東西溝 東から



1 第6号地点 東から



2 第6号地点 西から



3 第6号地点 中央から東をみる



1 第13号地点 南北トレンチ 北から



2 第13号地点 東西トレンチ 西から



1 第14号地点 南から



2 第14号地点 東から