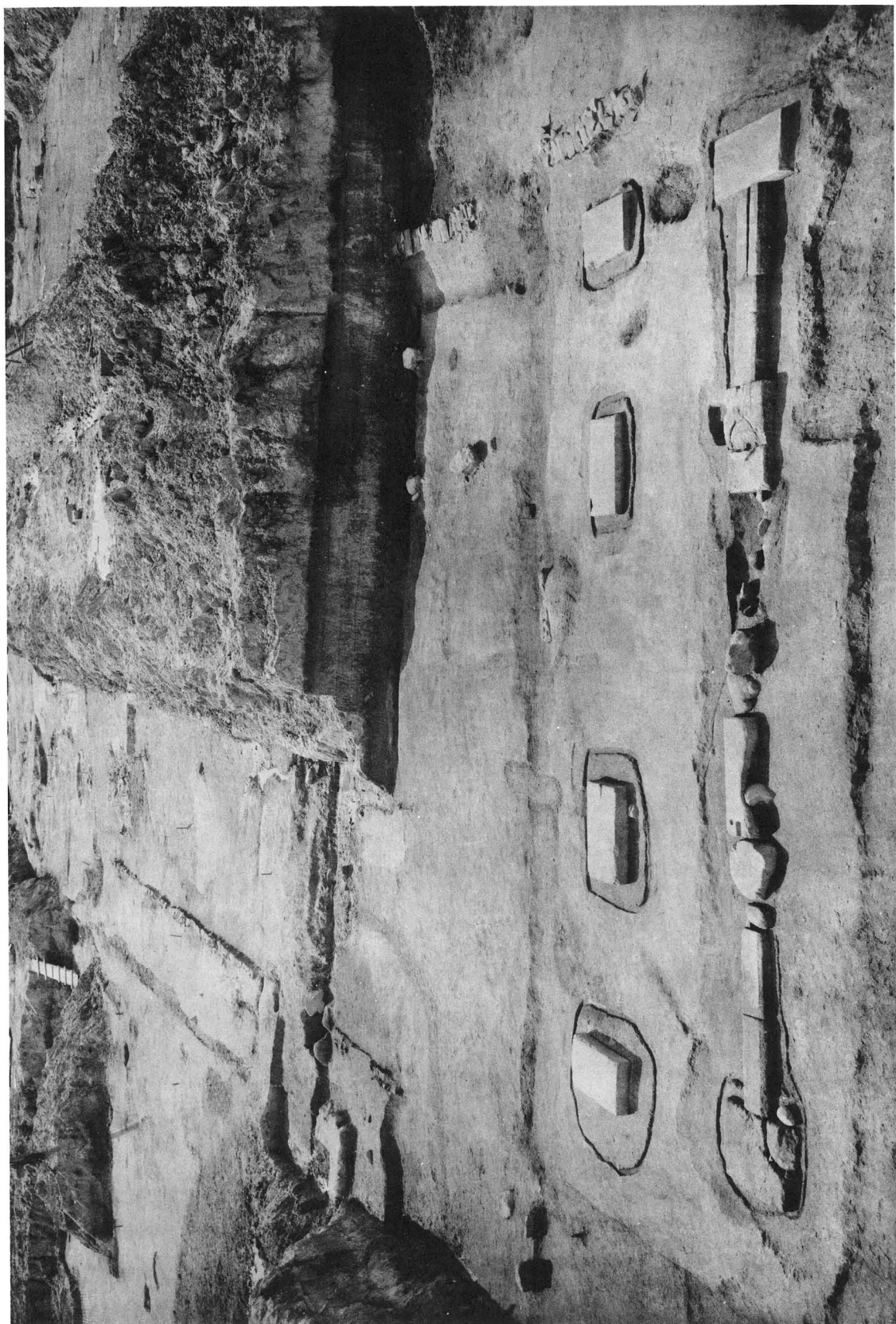
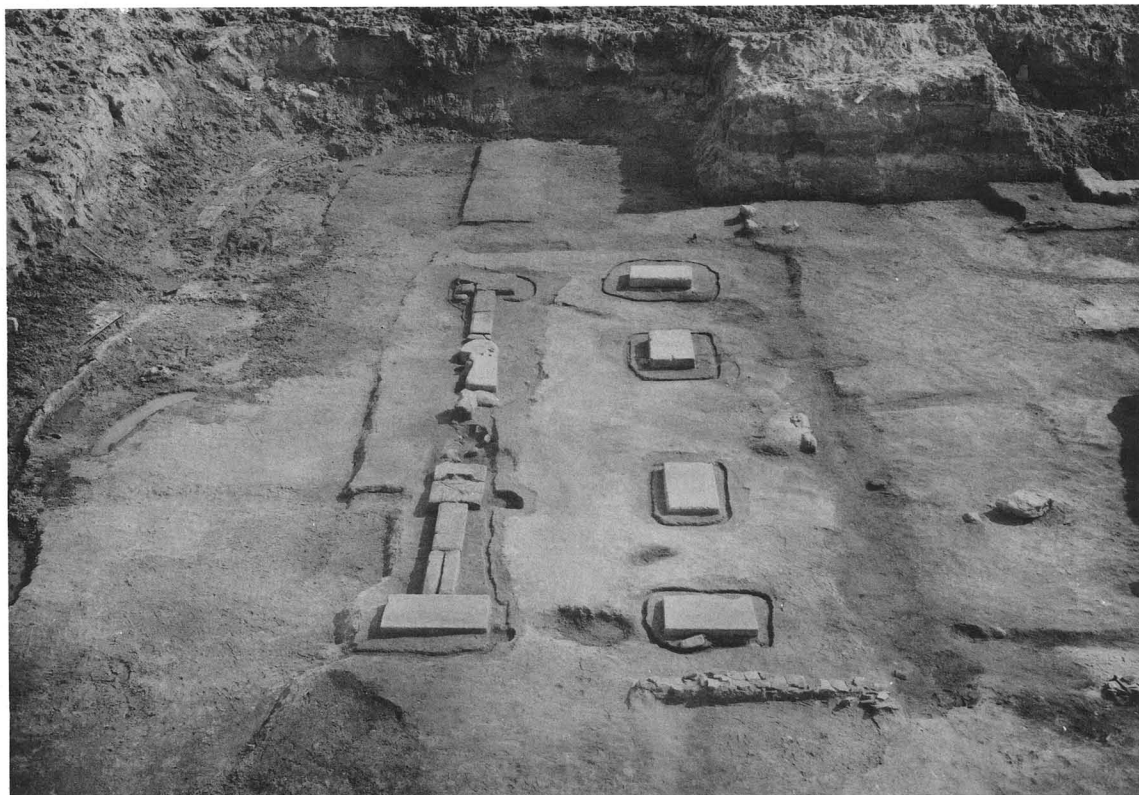


西隆寺跡周辺航空写真（1960年2月撮影）

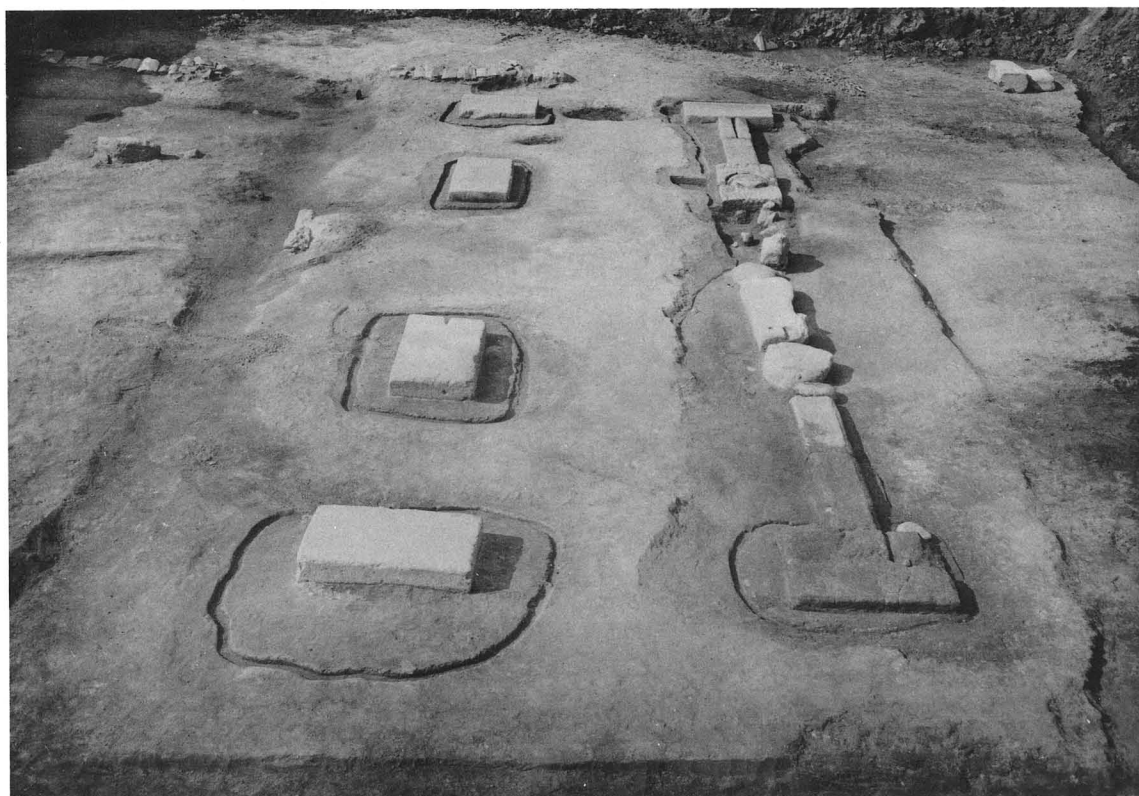
(1 : 4300)



S B001東門（東から）



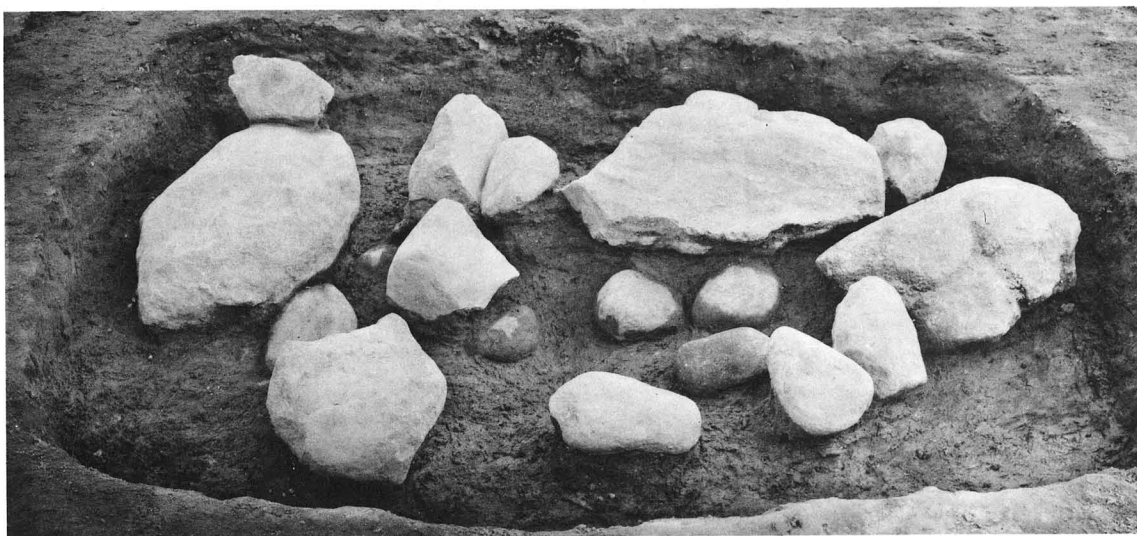
1 S B 001東門・S A 002東面築地（北から）



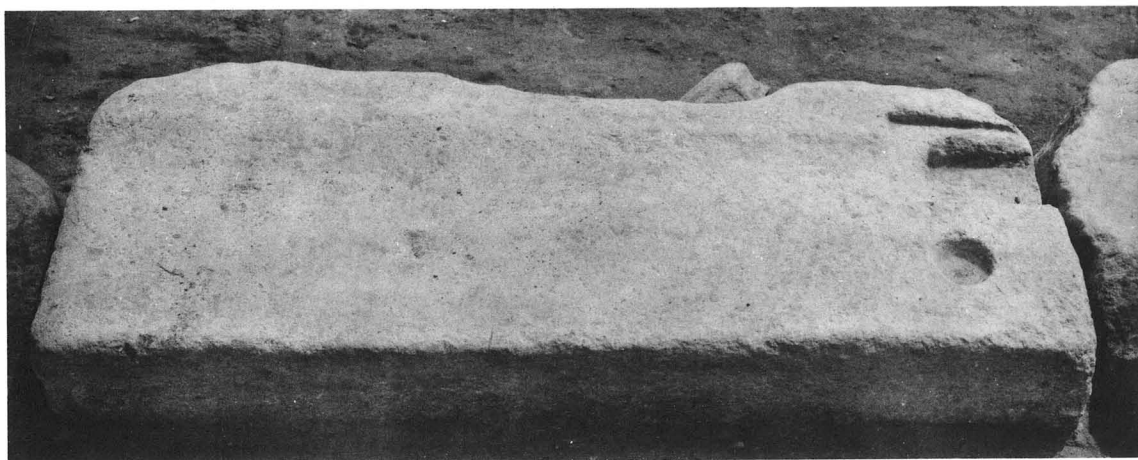
2 S B 001東門（南から）



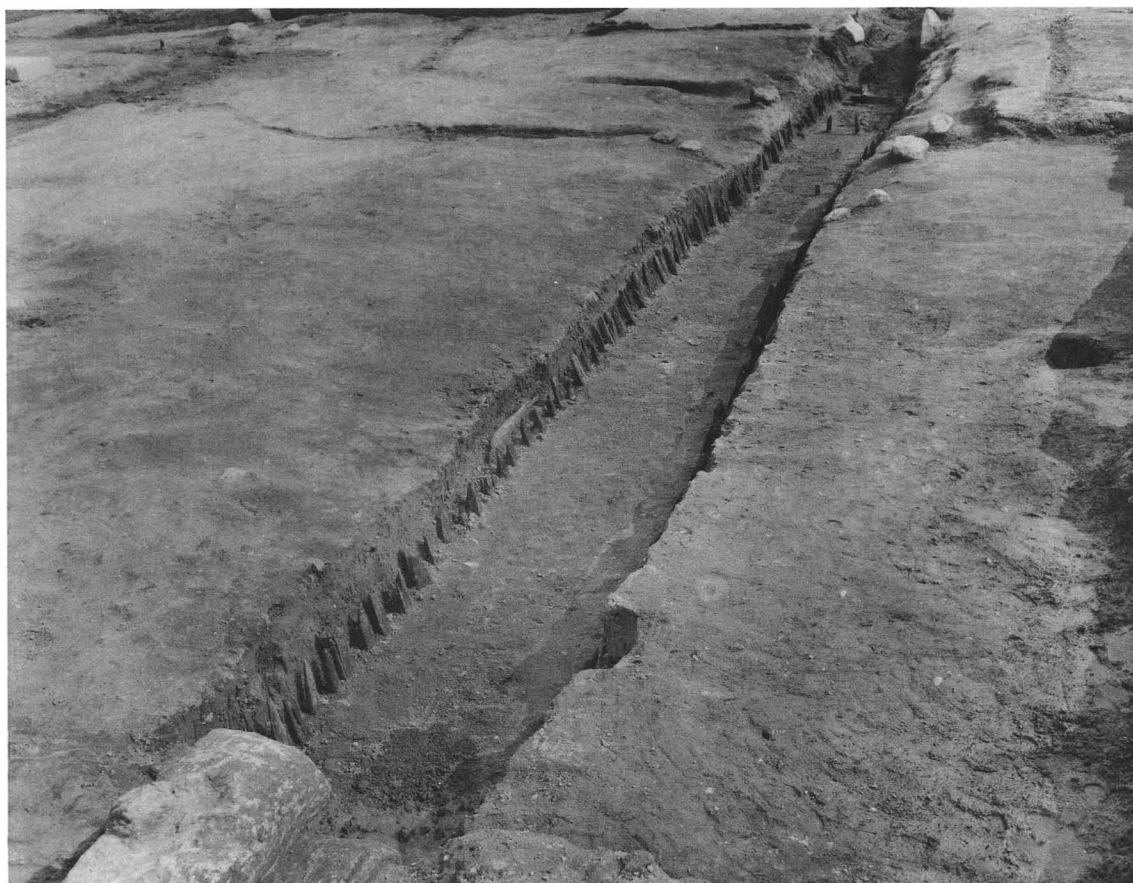
1 S B001東門 礎石（南から）



2 S B001東門 礎石根石（南から）



3 S B001東門 唐居敷（西から）



1 S D005溝 (北西から)



2 S A004築地・S D005溝暗渠 (西から)



1 S F006寺内道路（西から）



2 南発掘区全景（西から）



1 西発掘区全景（北から）



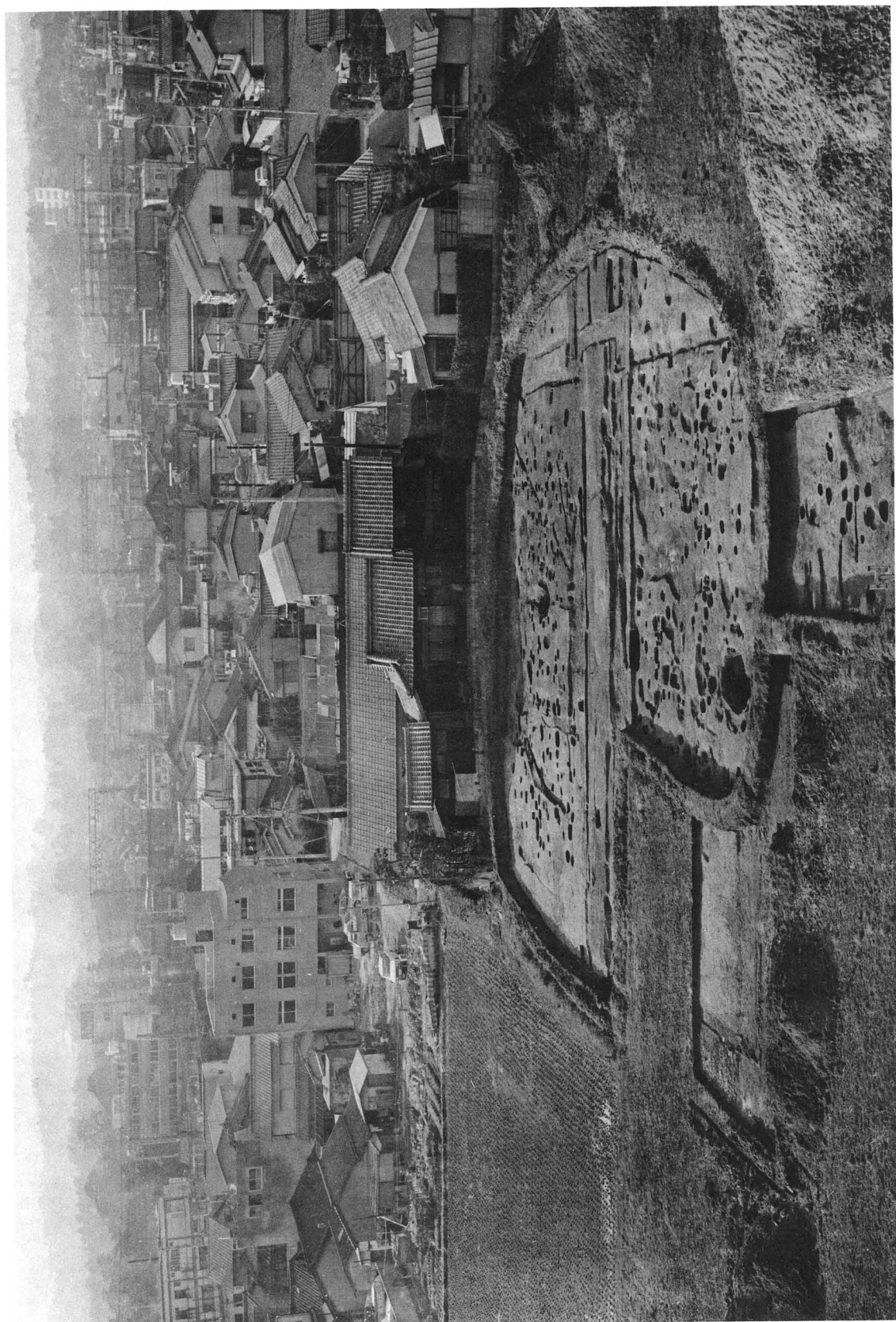
2 東発掘区全景（北から）



1 SB050塔（東から）



2 SB040建物（西から）



発掘区全景（東から）



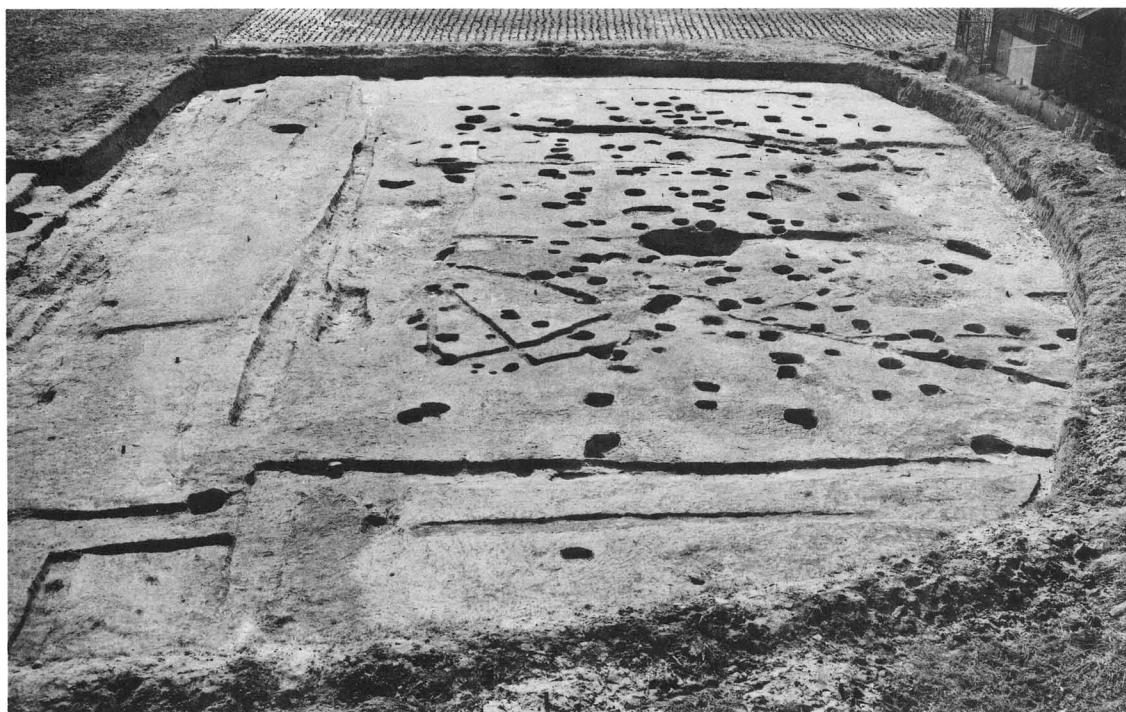
1 S B100金堂 基壇東南隅（南から）



2 S B100金堂 基壇南面（東から）



1 S B100金堂 基壇北面（東から）



2 発掘区西半部（北から）



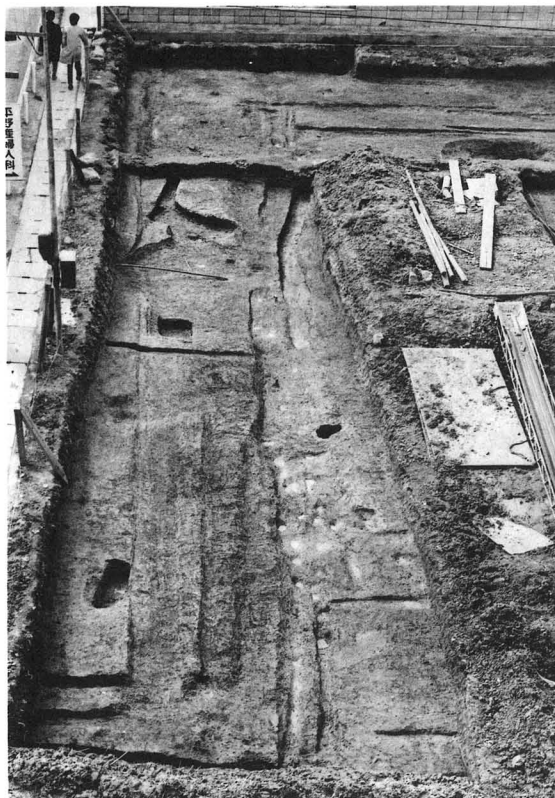
S F105小路、S D095・S D110側溝（北から）



1 発掘区全景（北西から）



3 S D192溝（東から）



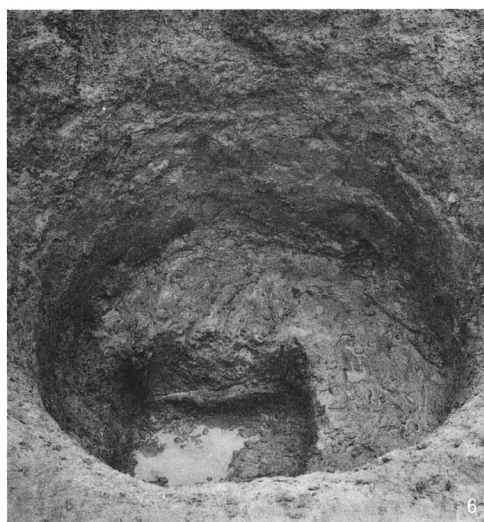
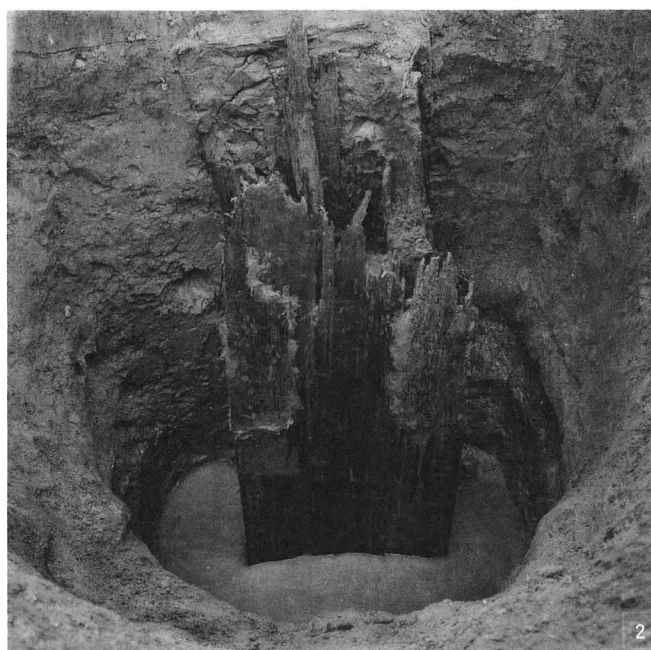
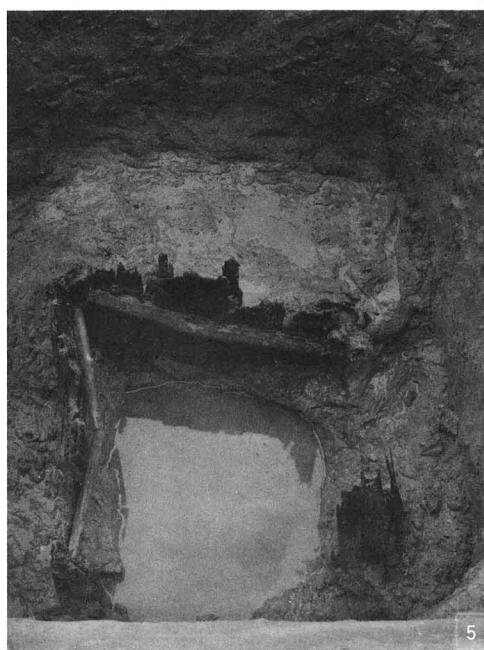
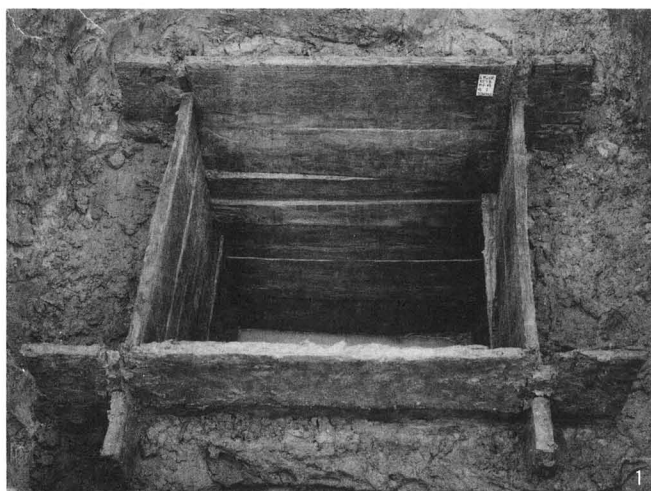
2 S A180南面築地（東から）



1 発掘区全景（北から）



2 S B 200・S B 201建物（西から）



1 SE130 2 SE060 3 SE080 4 SE203 5 SE261 6 SE055





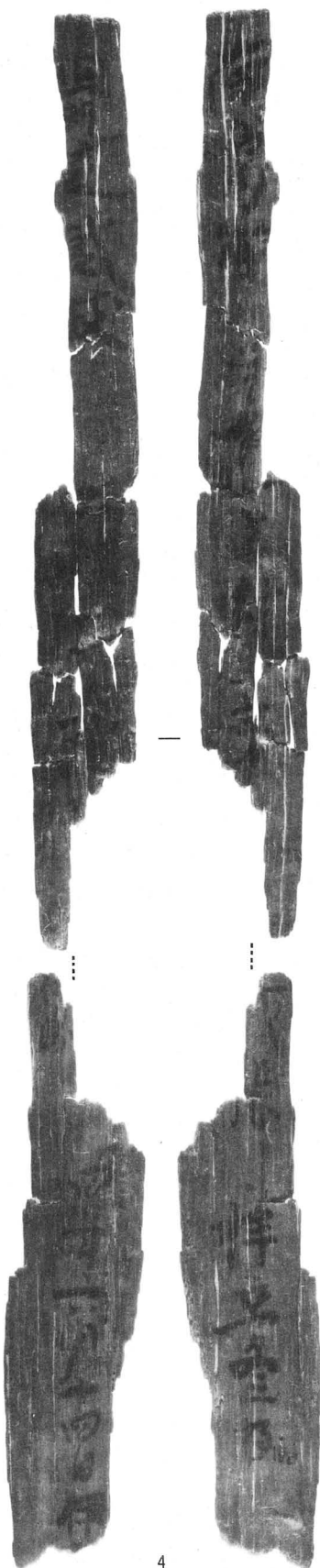
3



28



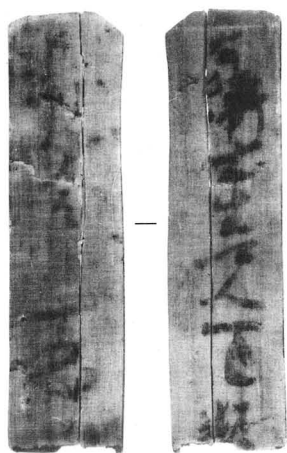
27



4

1:1.5





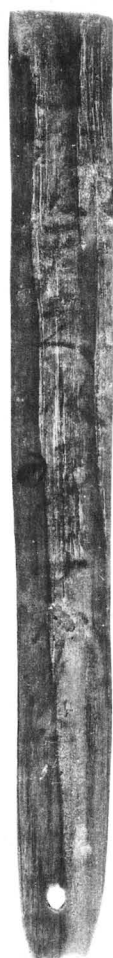
8



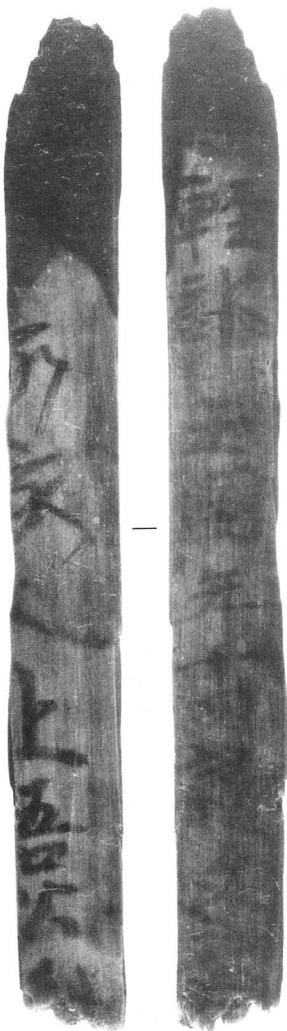
6



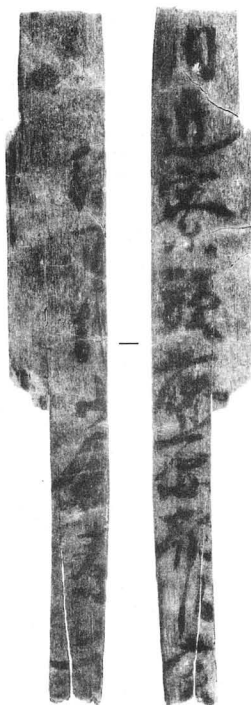
9



7



10



11



14



15



16

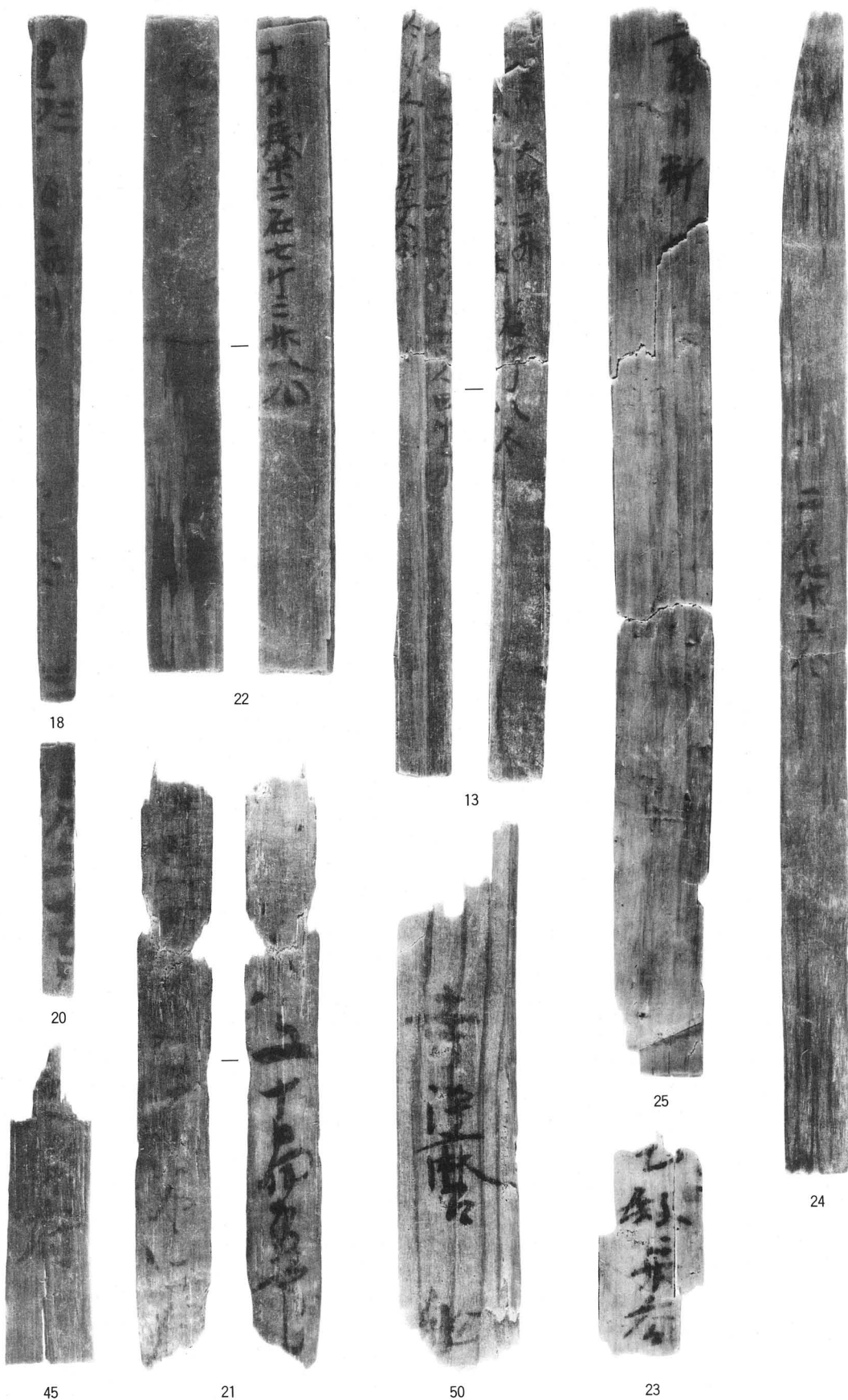


1:1.5

48

12

17

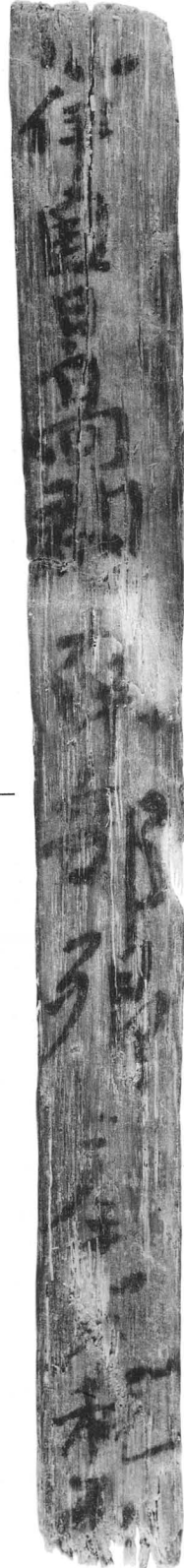




30



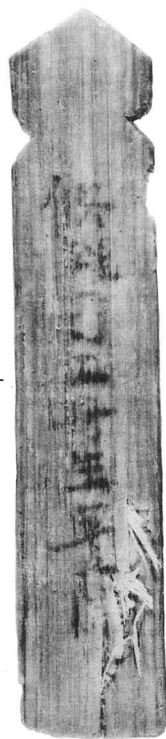
32



29



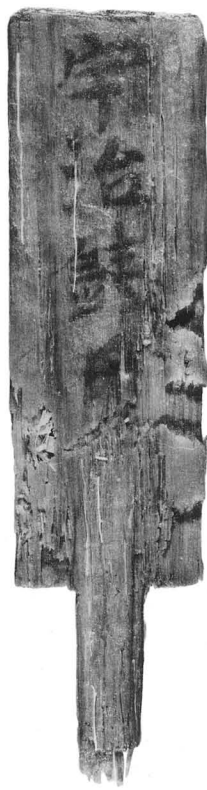
37



38



44



47

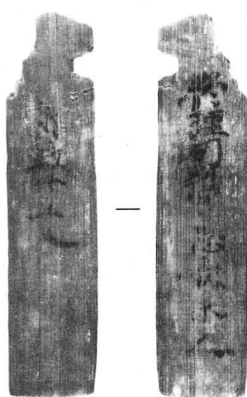


35



36

1:1



39



40



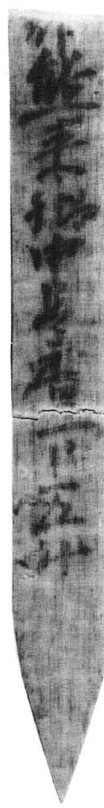
41



42



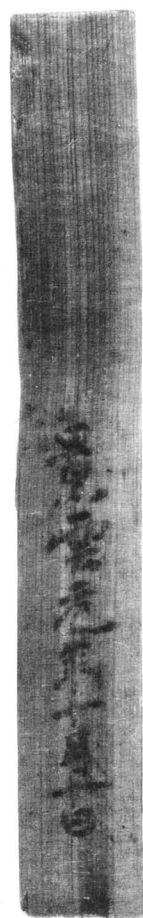
34



43



26



33



31





6235C
6761



6125



6133-新



6133A



6225A



6133新



6136新



新形式



6133新



6235-C



6236新



6236新



6275



6278



6273B



6282 B



6284 C



6281



6304 L



6308 C



6307



6311 B



6308 A



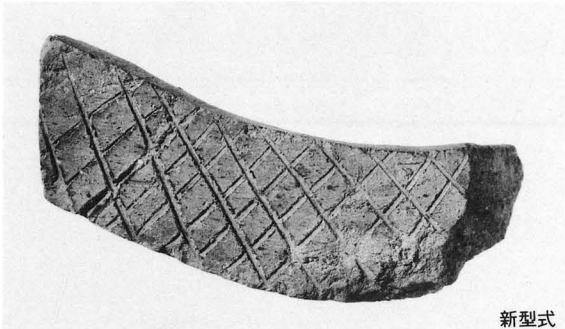
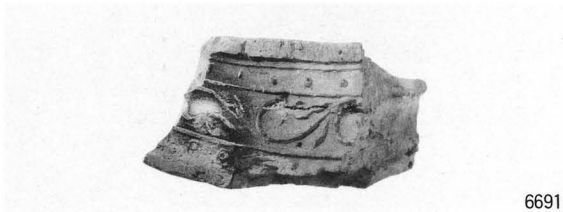
6313 A



6316 Db



6314





6727



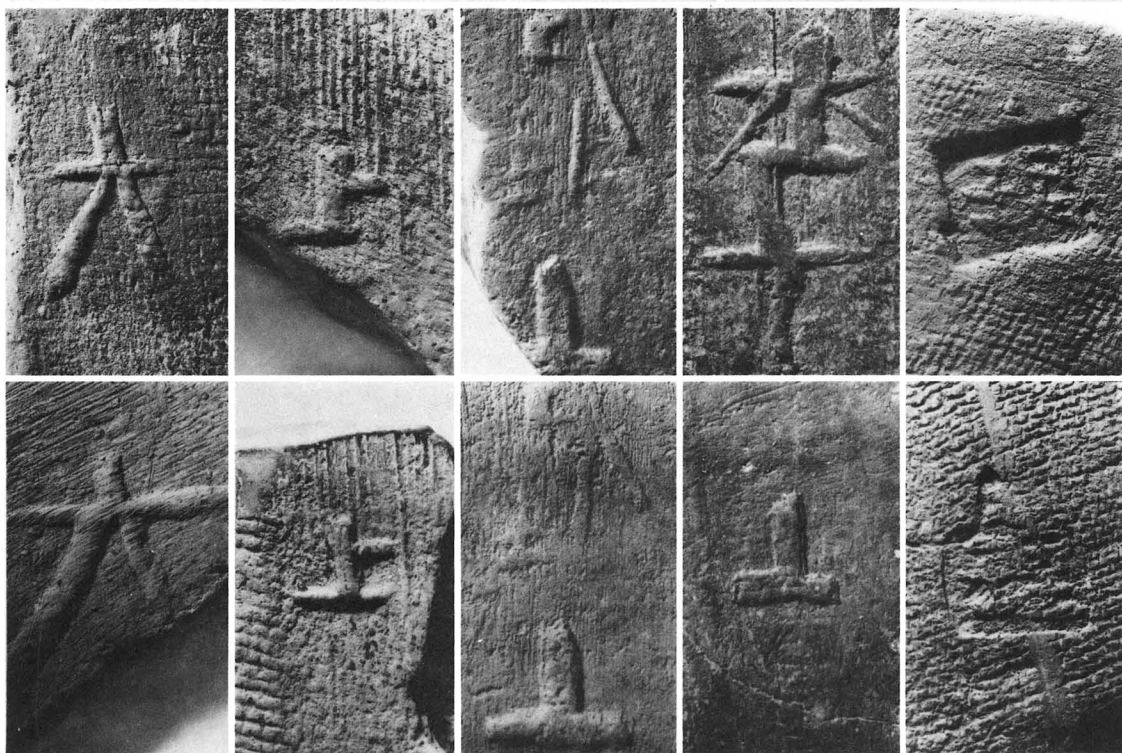
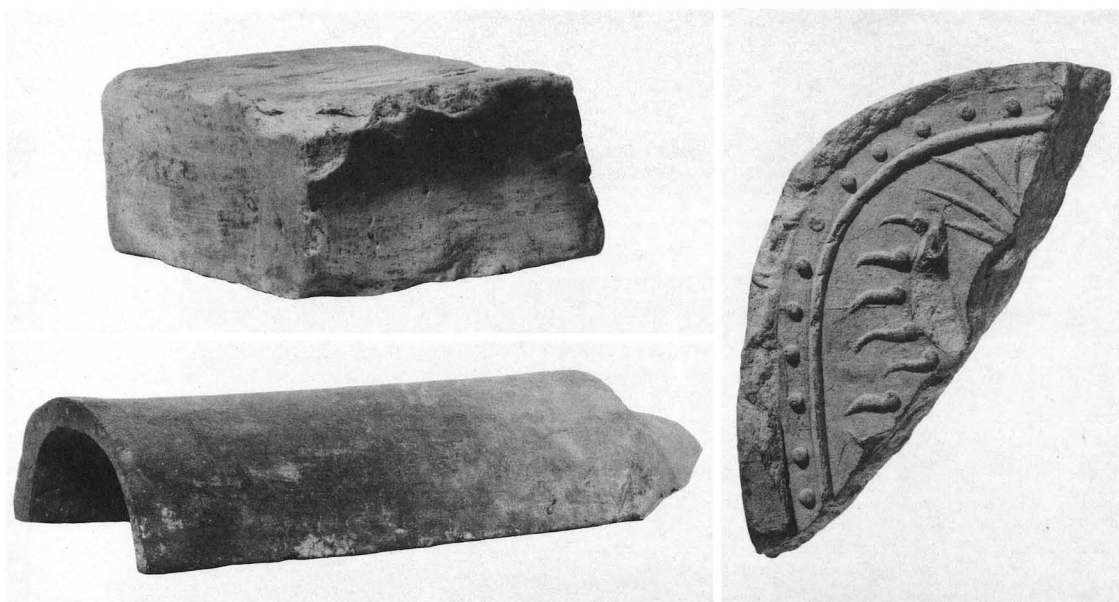
6739

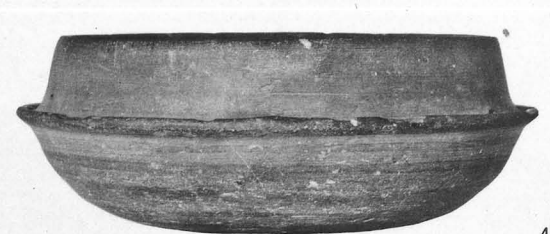


6761



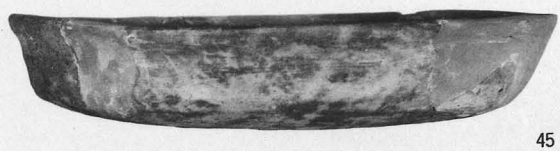
6775



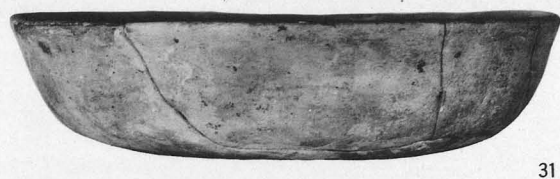




30



45



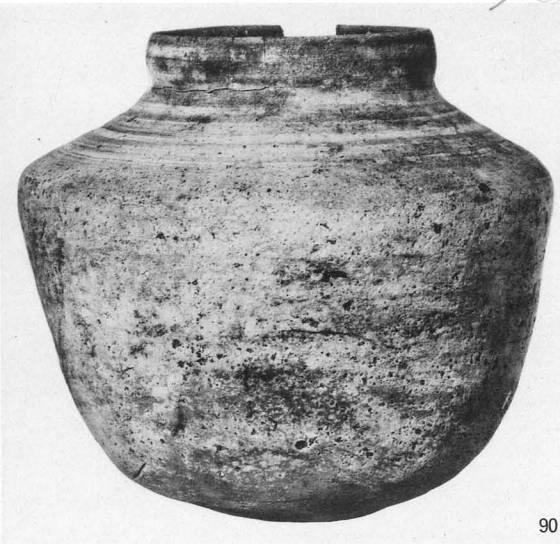
31



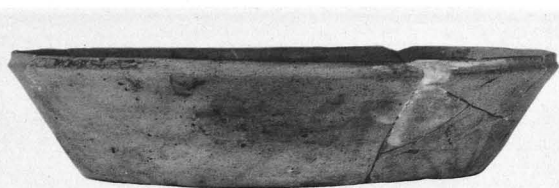
57



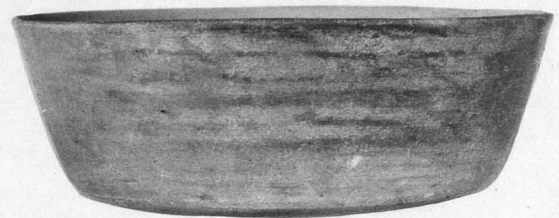
40



90



34



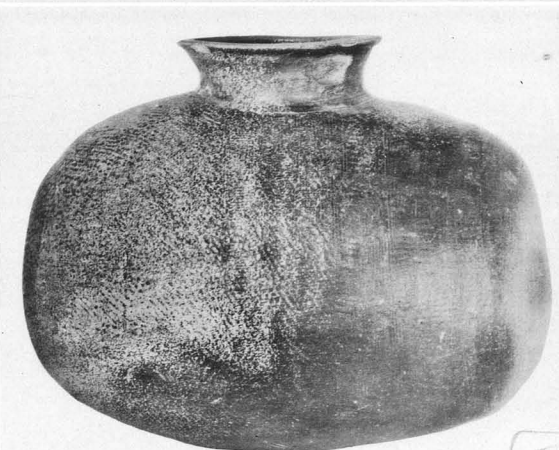
84



46



54



95



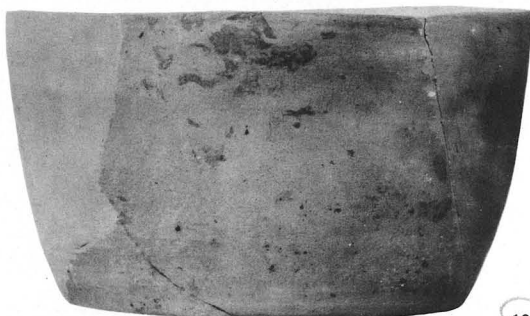
156



139



127



137



143



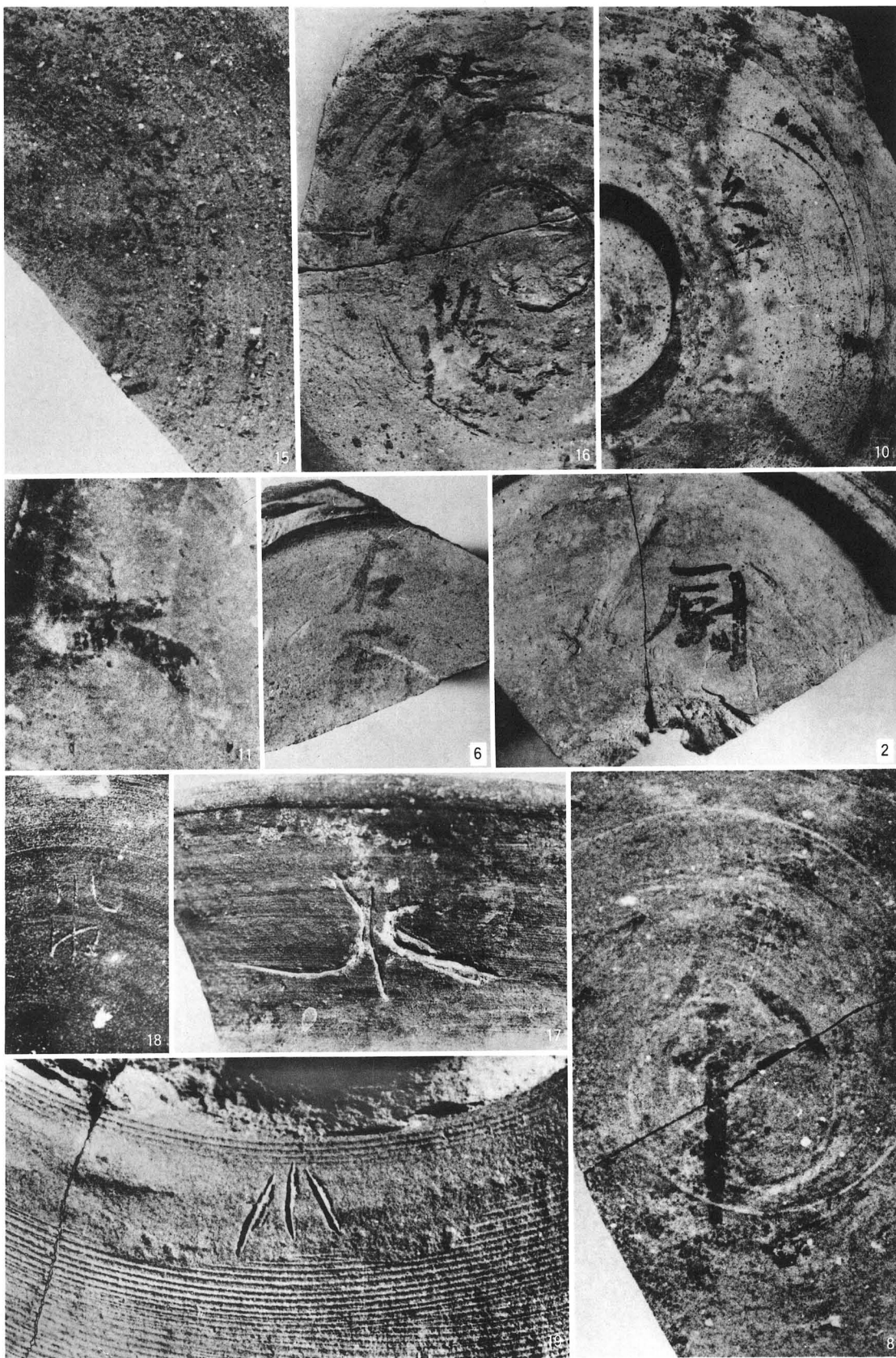
142

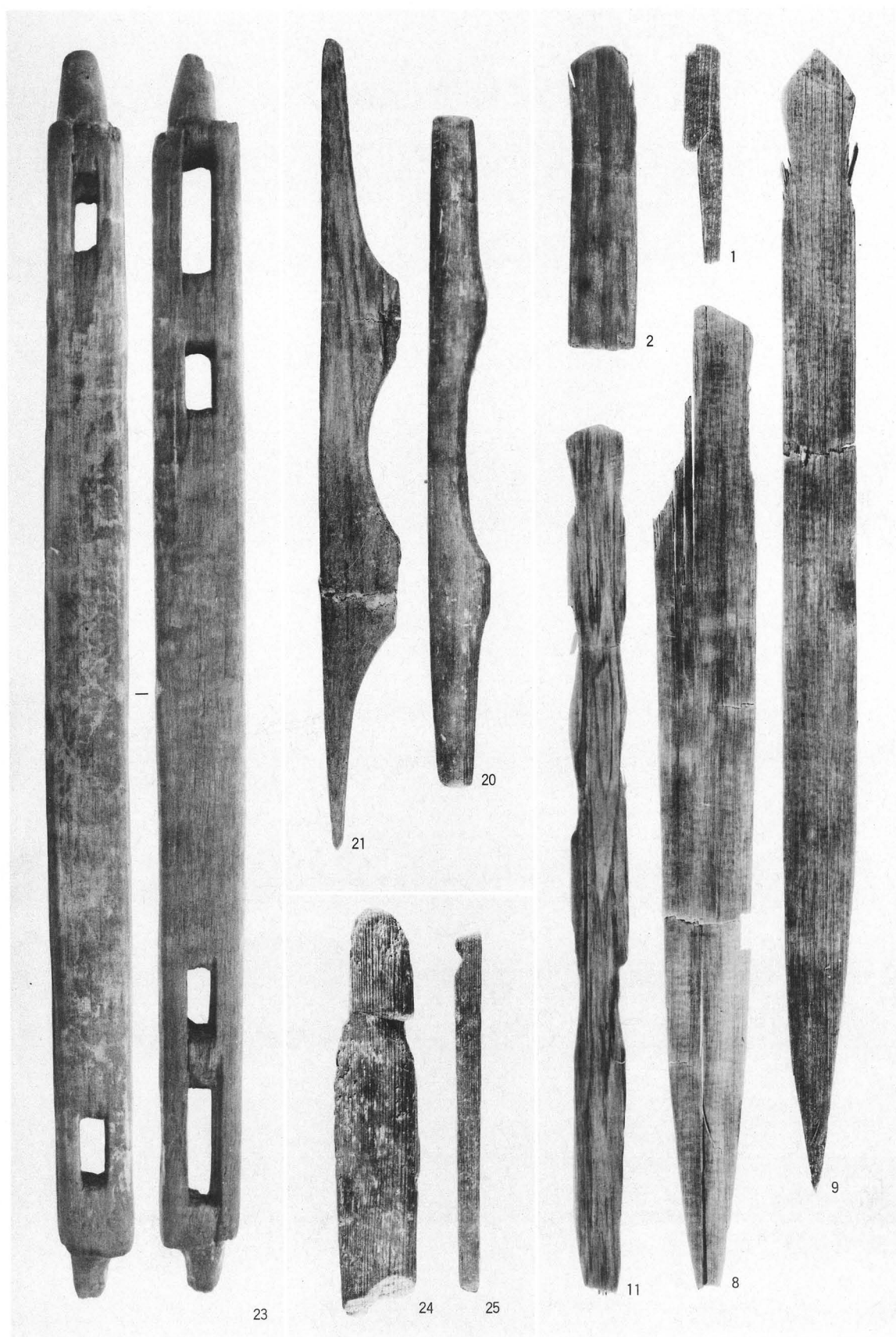


102



109





23

24

25

21

20

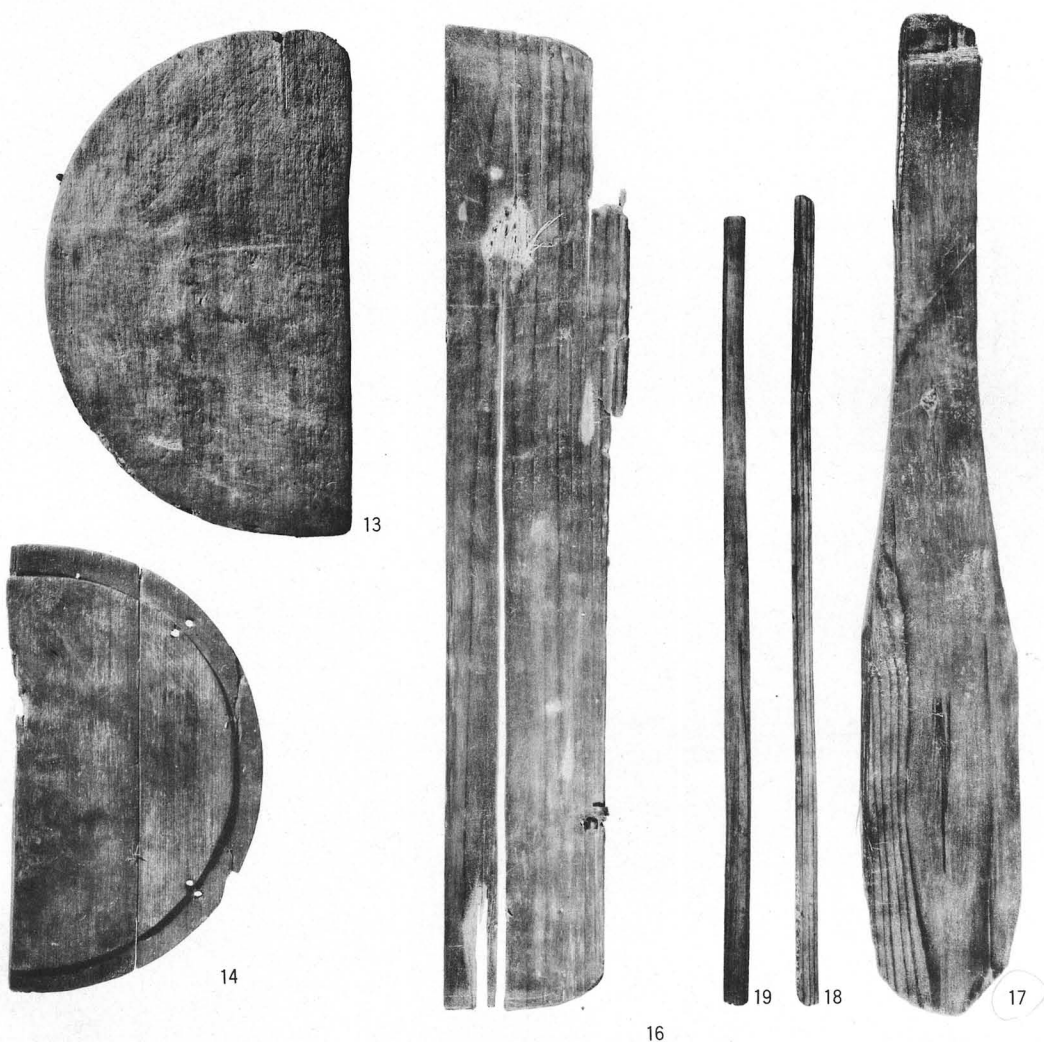
2

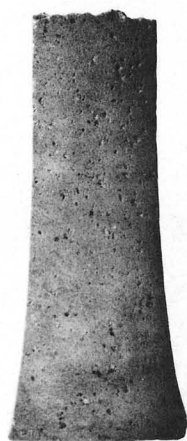
1

11

8

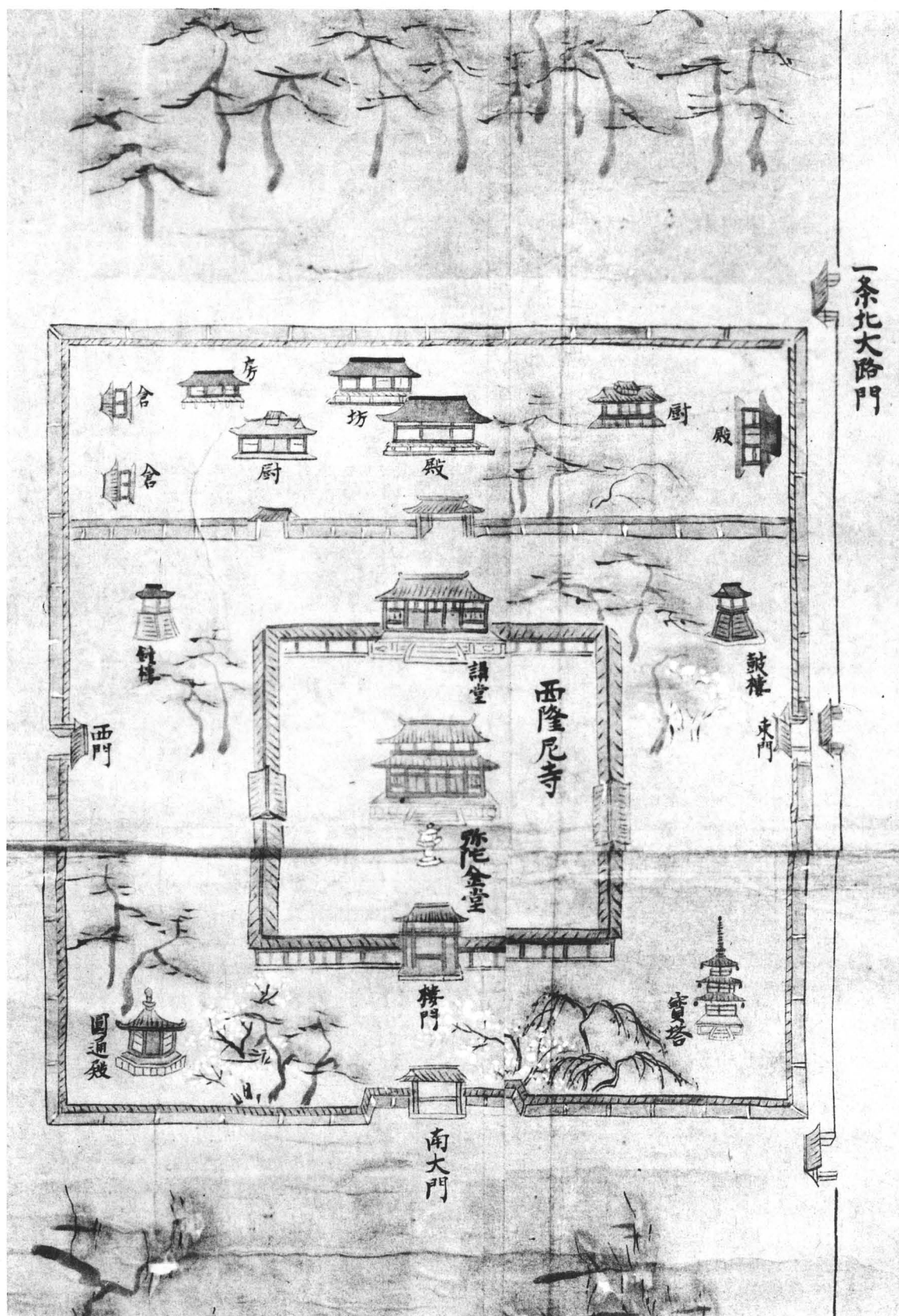
9





八 寺領	五 寺領 五 寺領	四 寺領 二 寺領 二 寺領 二 寺領	一 寺領 四 寺領 二 寺領 二 寺領	八 寺領 五 寺領	五 寺領 四 寺領	四 他領
七 寺中	六 寺中 六 寺中 六 寺中 六 寺中	三 寺中 三 寺中 三 寺中 三 寺中	二 寺領 二 寺領 二 寺領 二 寺領	七 寺領 七 寺領 七 寺領 七 寺領	六 寺領 六 寺領 六 寺領 六 寺領	三 寺領 三 寺領 三 寺領 三 寺領
十六 寺中	九 寺中 九 寺中 九 寺中 九 寺中	八 寺中 八 寺中 八 寺中 八 寺中	一 寺領 一 寺領 一 寺領 一 寺領	十六 寺領 十六 寺領 十六 寺領 十六 寺領	九 寺領 九 寺領 九 寺領 九 寺領	八 寺領 八 寺領 八 寺領 八 寺領
十五 寺中	十 寺中 十 寺中 十 寺中 十 寺中	七 寺中 七 寺中 七 寺中 七 寺中	二 寺領 二 寺領 二 寺領 二 寺領	十五 寺領 十五 寺領 十五 寺領 十五 寺領	十 寺領 十 寺領 十 寺領 十 寺領	七 寺領 七 寺領 七 寺領 七 寺領
十四 寺中	十一 寺中 十一 寺中 十一 寺中 十一 寺中	六 寺中 六 寺中 六 寺中 六 寺中	三 寺領 三 寺領 三 寺領 三 寺領	十四 寺領 十四 寺領 十四 寺領 十四 寺領	十一 寺領 十一 寺領 十一 寺領 十一 寺領	六 寺領 六 寺領 六 寺領 六 寺領
十三 寺中	十二 寺中 十二 寺中 十二 寺中 十二 寺中	五 寺中 五 寺中 五 寺中 五 寺中	四 寺領 四 寺領 四 寺領 四 寺領	十三 寺領 十三 寺領 十三 寺領 十三 寺領	十二 寺領 十二 寺領 十二 寺領 十二 寺領	五 他領 五 他領 五 他領 五 他領
十二 寺領	九 寺領 九 寺領 九 寺領 九 寺領	八 寺領 八 寺領 八 寺領 八 寺領	一 寺領 一 寺領 一 寺領 一 寺領	四 寺領 四 寺領 四 寺領 四 寺領	四 寺領 四 寺領 四 寺領 四 寺領	四 寺領 四 寺領 四 寺領 四 寺領
十一 寺領	十 寺領 十 寺領 十 寺領 十 寺領	七 寺領 七 寺領 七 寺領 七 寺領	二 寺領 二 寺領 二 寺領 二 寺領	四 寺領 四 寺領 四 寺領 四 寺領	四 寺領 四 寺領 四 寺領 四 寺領	四 寺領 四 寺領 四 寺領 四 寺領
十 寺領	九 寺領 九 寺領 九 寺領 九 寺領	六 寺領 六 寺領 六 寺領 六 寺領	三 寺領 三 寺領 三 寺領 三 寺領	四 寺領 四 寺領 四 寺領 四 寺領	四 寺領 四 寺領 四 寺領 四 寺領	四 寺領 四 寺領 四 寺領 四 寺領
九 寺領	八 寺領 八 寺領 八 寺領 八 寺領	五 寺領 五 寺領 五 寺領 五 寺領	四 寺領 四 寺領 四 寺領 四 寺領	四 寺領 四 寺領 四 寺領 四 寺領	四 寺領 四 寺領 四 寺領 四 寺領	四 寺領 四 寺領 四 寺領 四 寺領

一条北大路門



元禄11年

図面一 西隆寺周辺条坊図





金堂地区

塔地区

金堂南地区

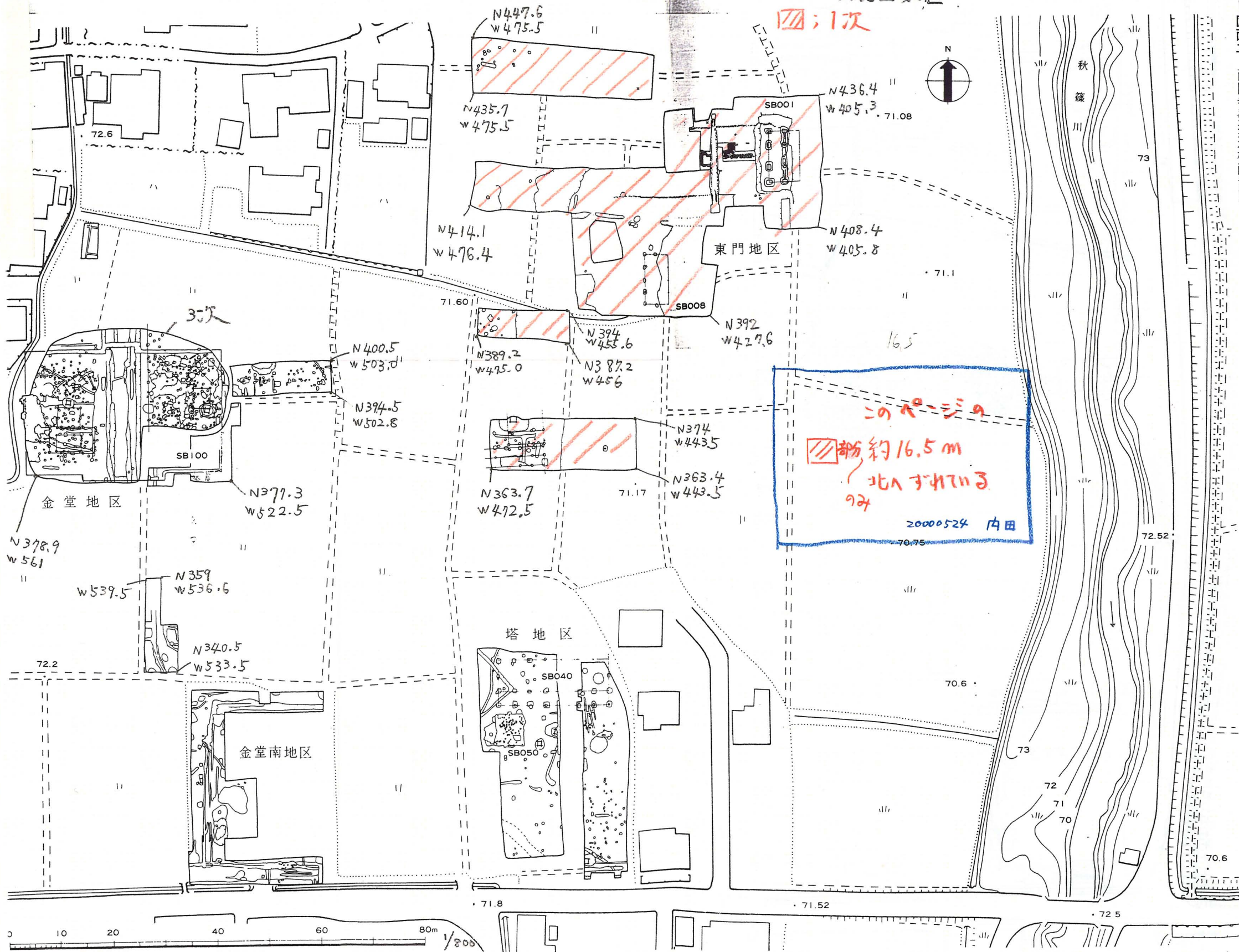
訂正後

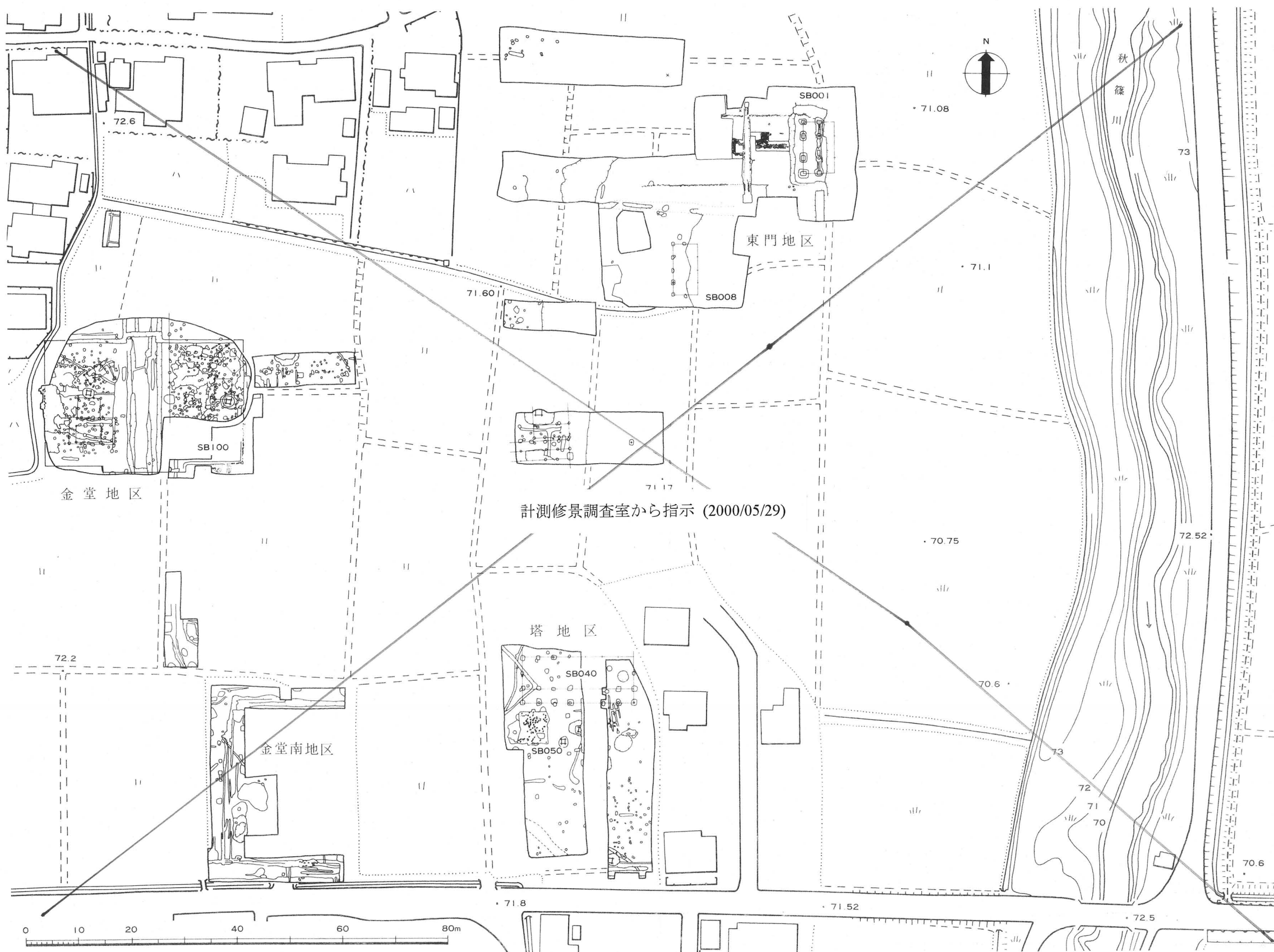
生駒線

No. 14 (0,0) ← 3次の野外長に記載

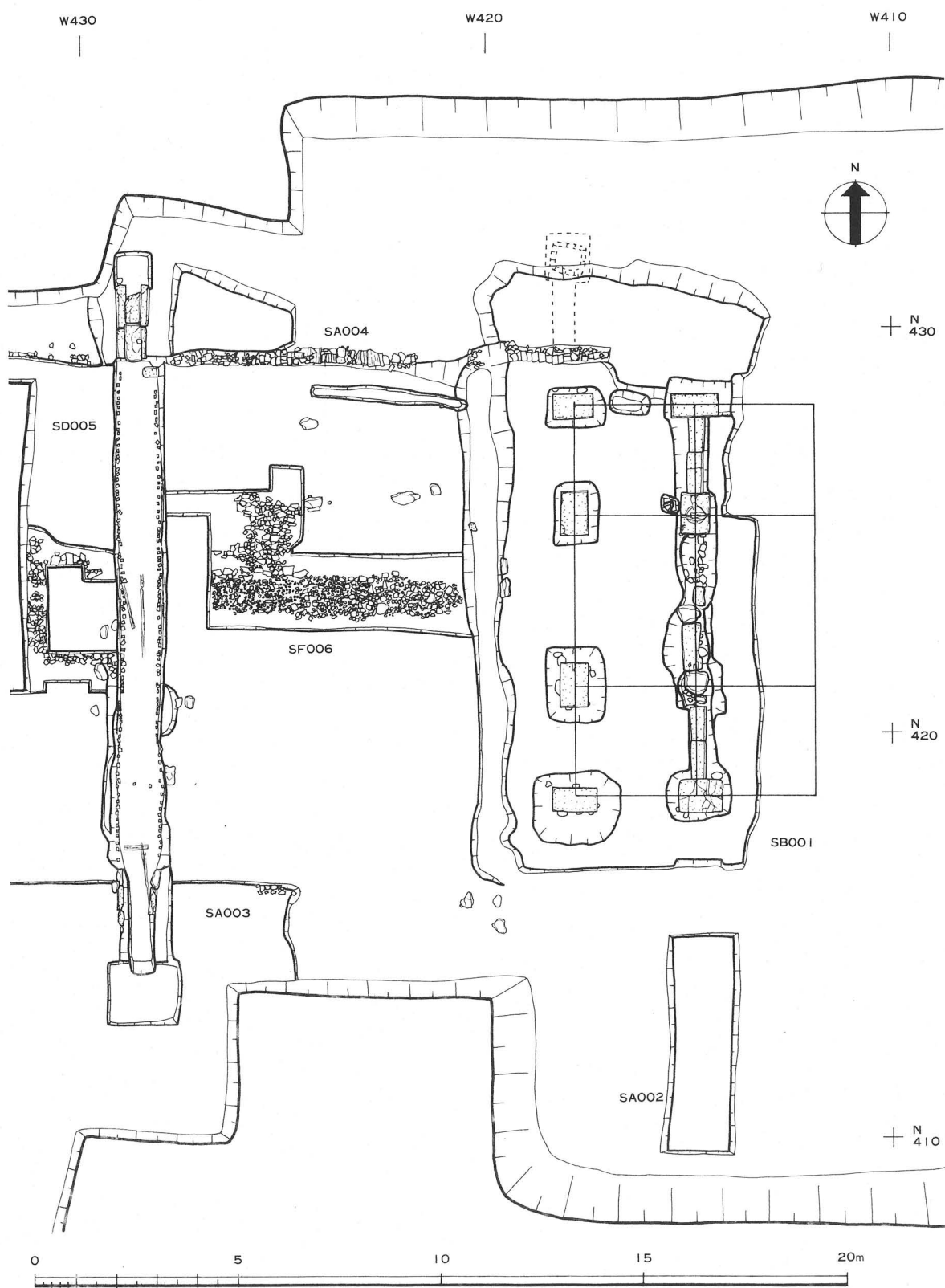
鉛筆 = 1/20 実測図数値

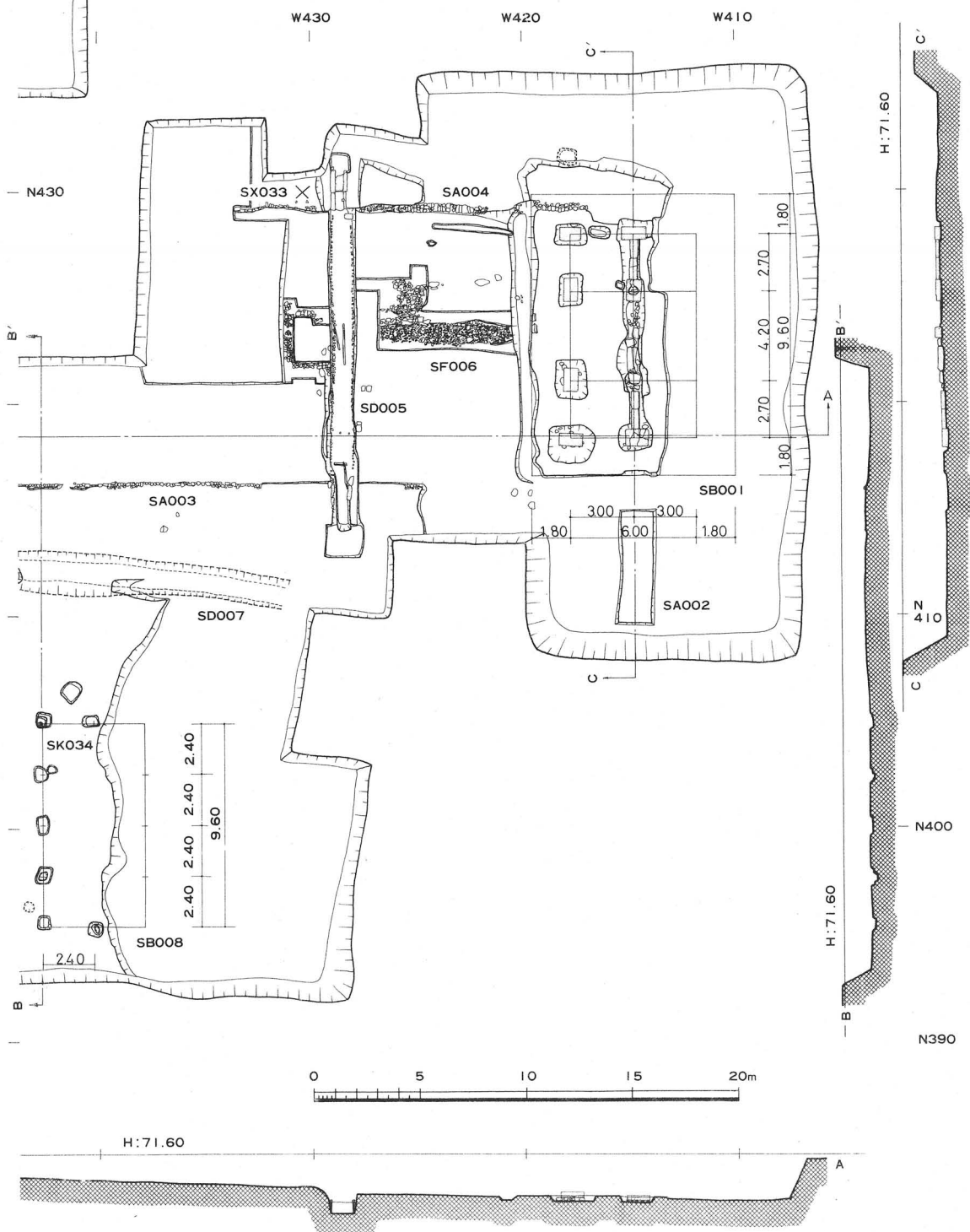
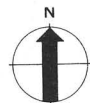
1次

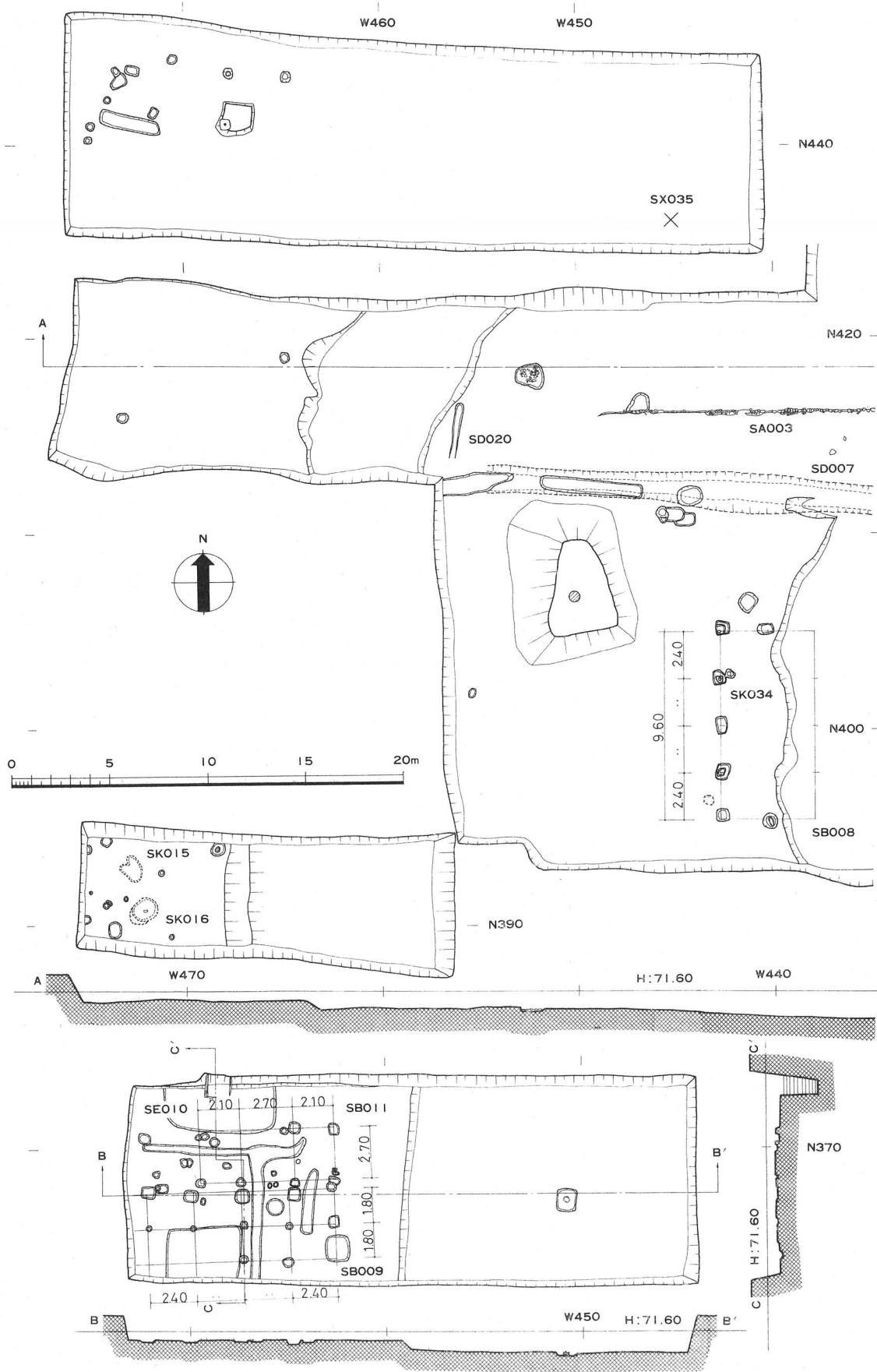




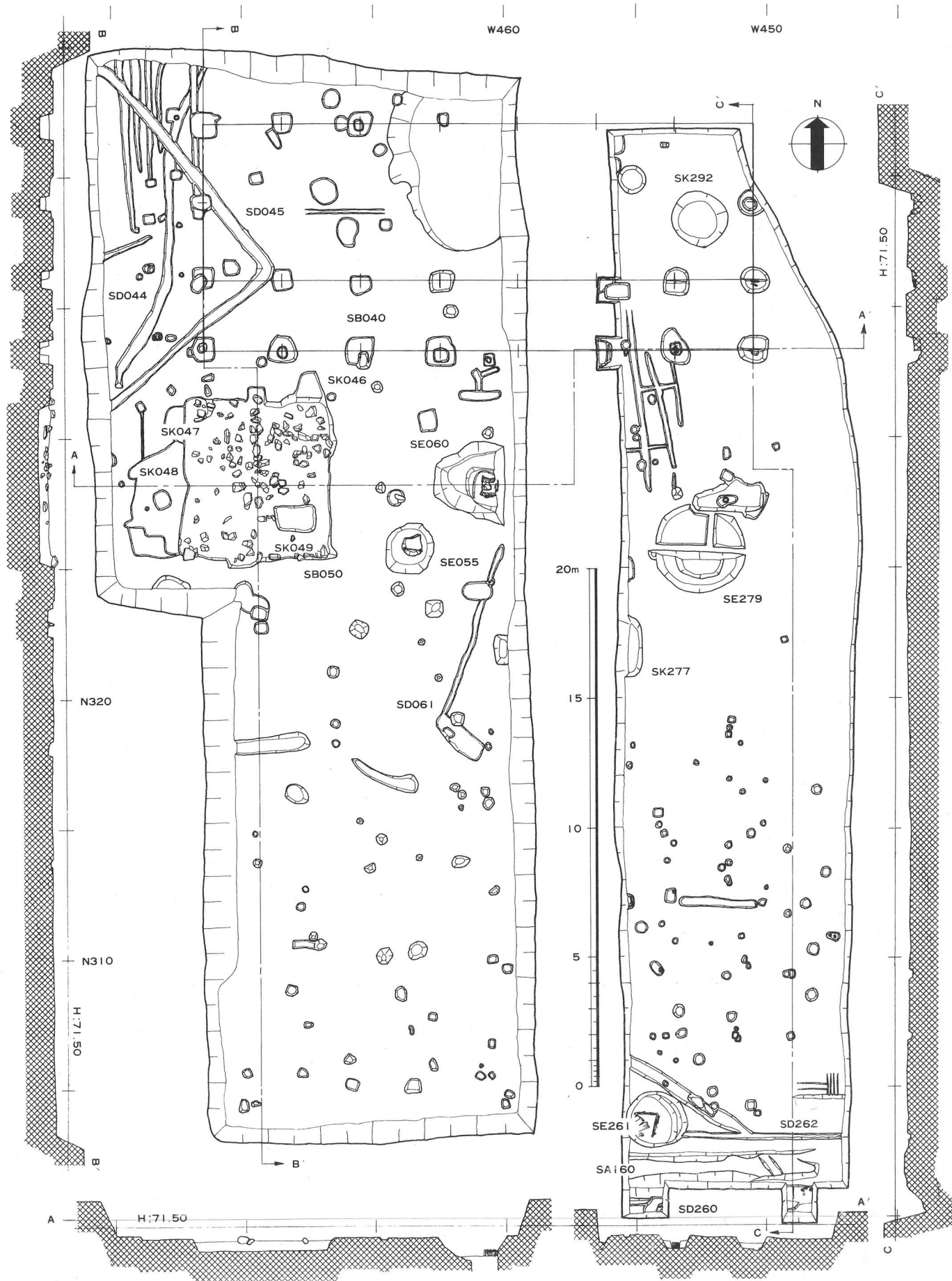
図面三 東門遺構実測図



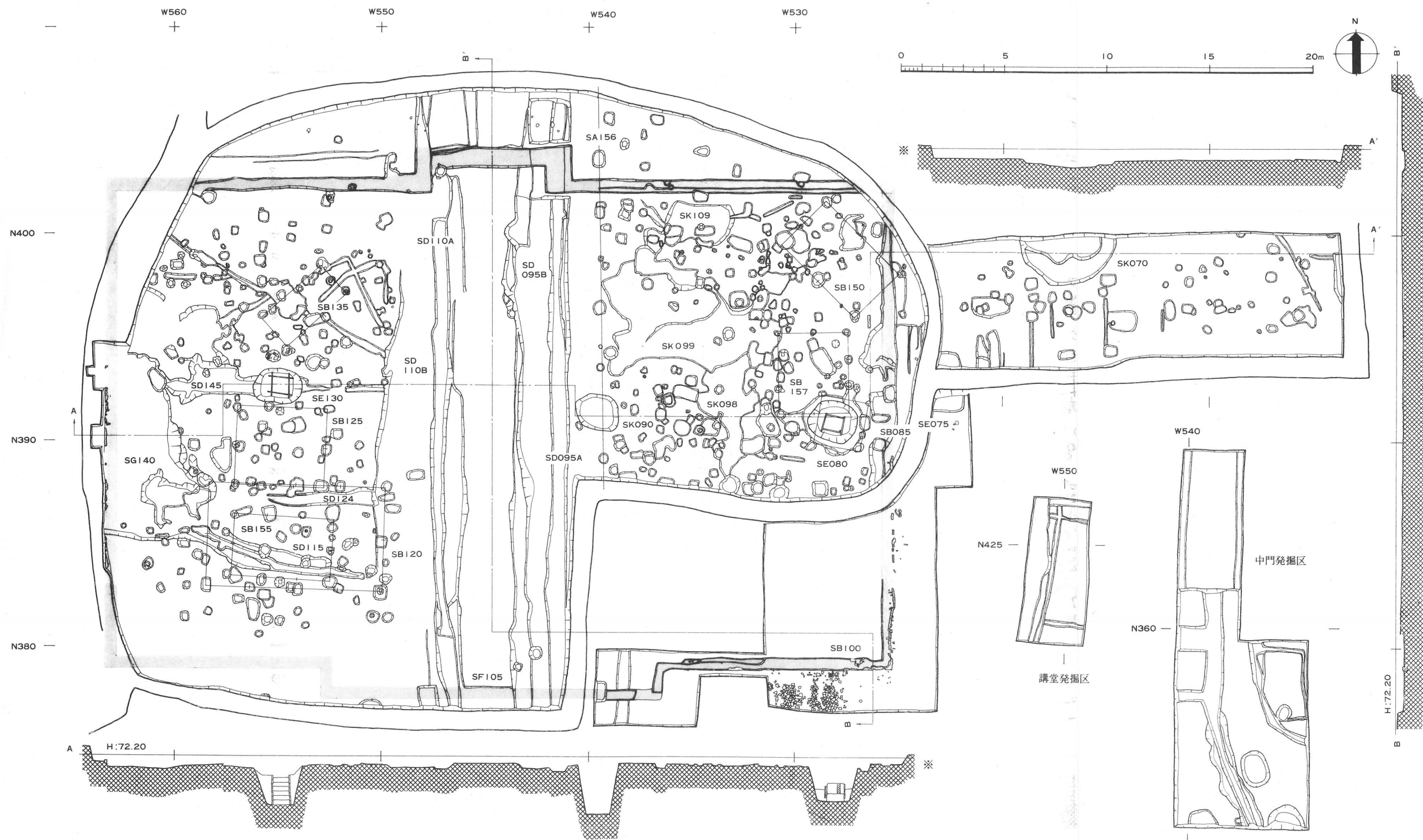




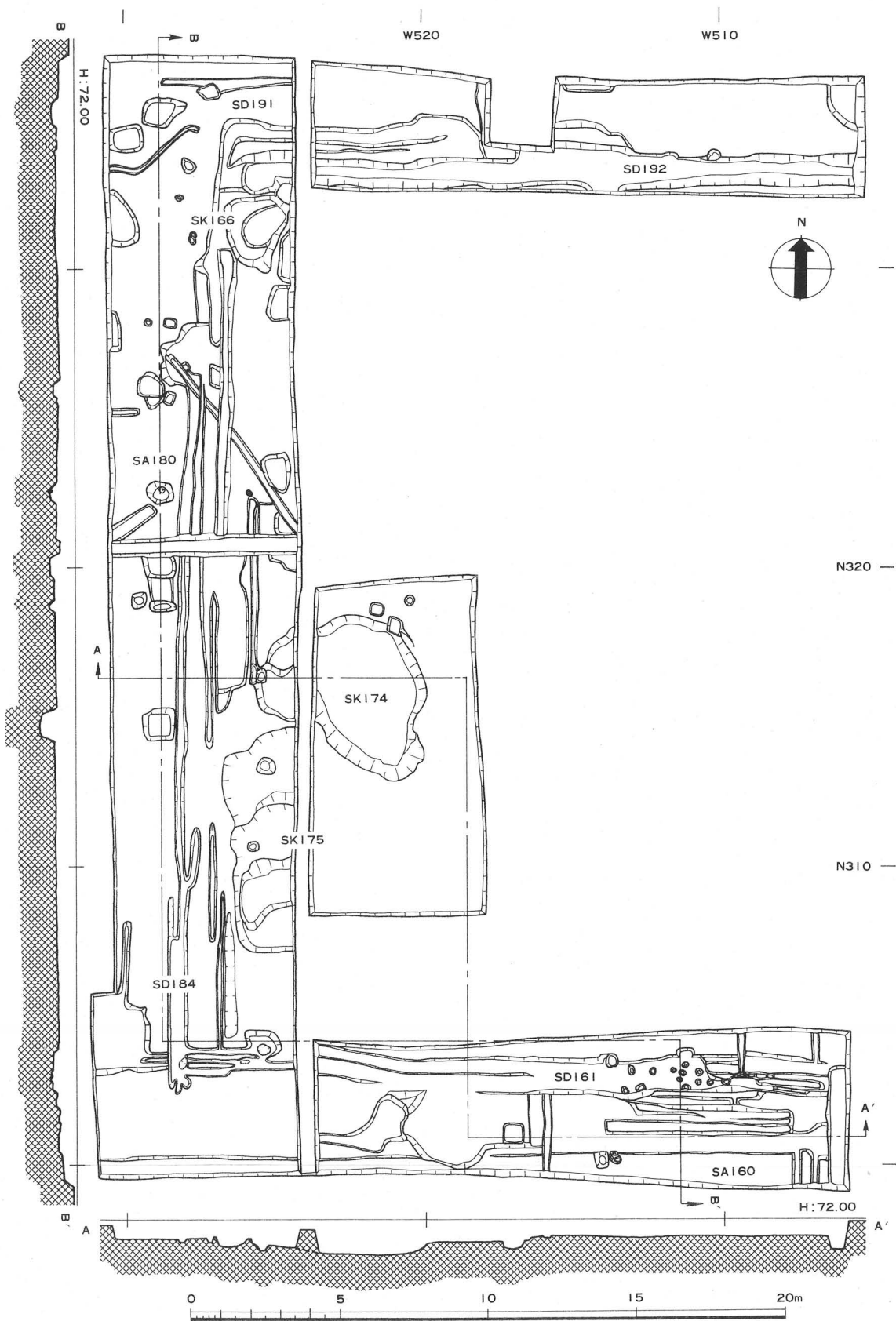
図面六 塔地区遺構実測図



図面七 金堂地区遺構実測図



図面八 金堂南地区遺構実測図



図面九 寺域西北地区遺構実測図

