



135



久保浜出土土器



久保浜出土土器



深沢出土土器



深沢3住土器



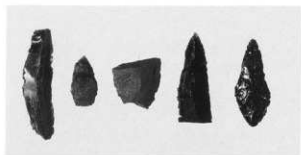
深沢1住埋甕



鉢塚四耳甕



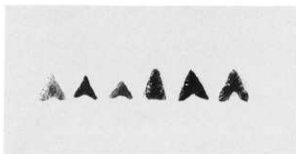
鉢塚陶器



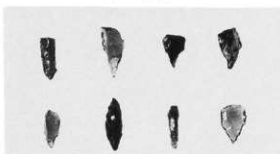
スクレイパー (98)、石槍 (1-4)



同 (裏面)



局部磨製石銃 (13-14-17-44-46)



石銃 (49-51-54-57-62-63)



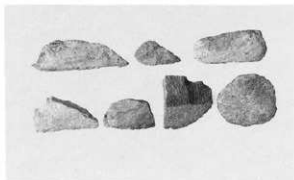
ピエス・エスキュー (65-72)



石匙 (73-83)



スクレイパー (89-91-93-97-99-100-102-104)



スクレイパー (84-88-92-101)



打製石斧 (105~113-115)



打製石斧 (114・116~126)



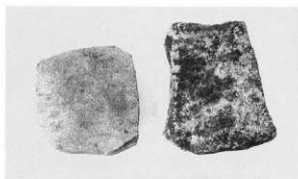
磨製石斧 (127~136)



凹・敲・磨石 (137~146)



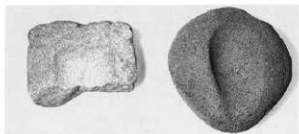
凹・敲・磨石 (147~155)



砥石 (右:160ほか)



砥石 (158-159-161)



石皿 (156-157)



彫刻のある石皿 (156)



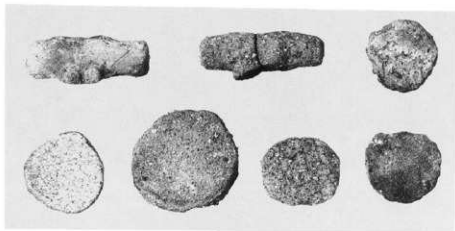
土偶 (3)



土偶 (1・5・6)



ミニチュア土器 (11・12)



土偶 (2・4)、土製円盤 (7~10ほか)



松本市文化財調査報告 No90

松本市南中島遺跡

平成3年3月20日 印刷

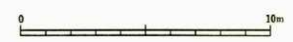
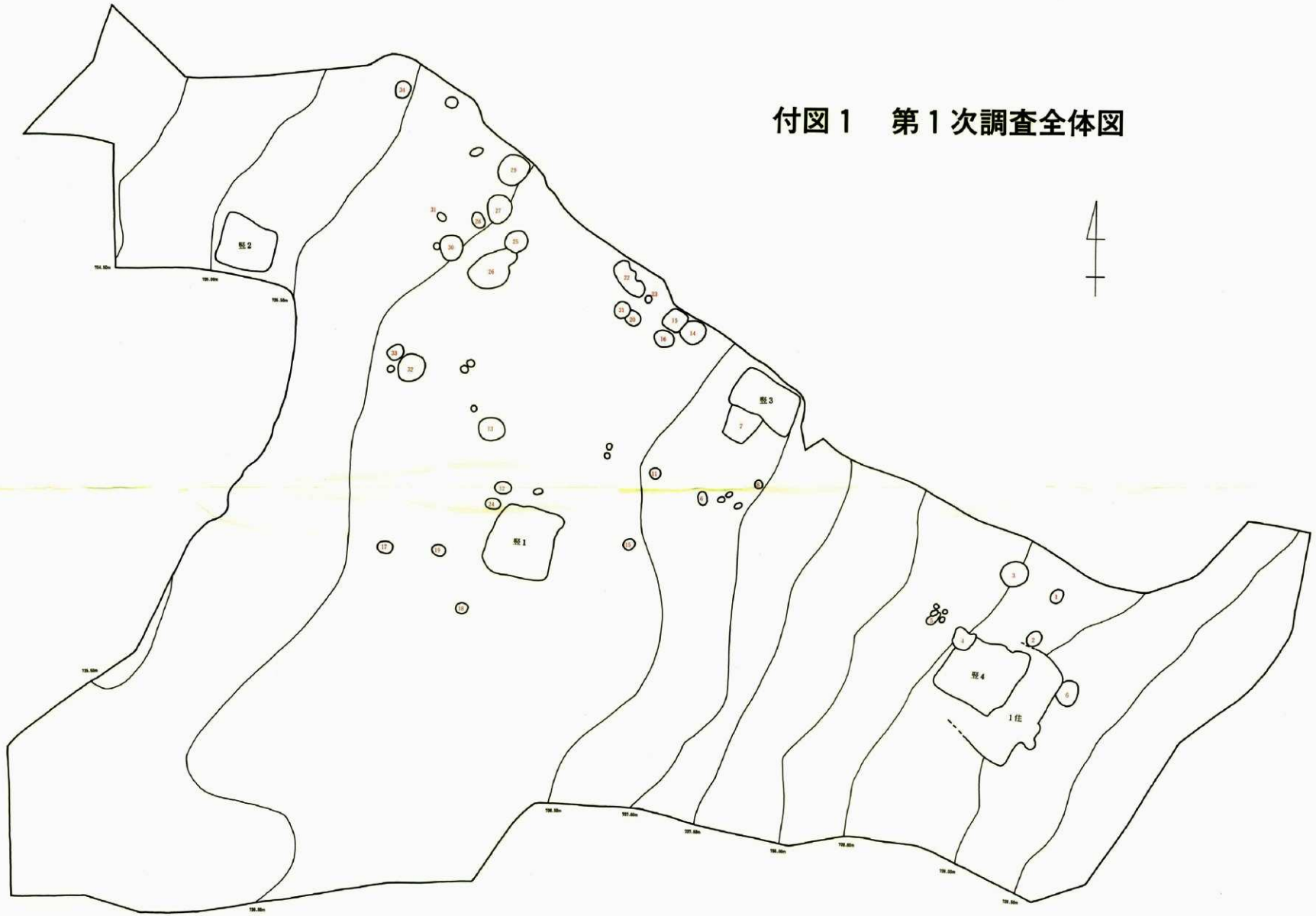
平成3年3月20日 発行

編集 松本市教育委員会
〒390 長野県松本市丸の内3-7
TEL.0263 (34) 3000

発行 松本市教育委員会

印刷 中信凸版印刷株式会社

付図1 第1次調査全体図



付図2 第2次調査全体図

