

36号溝址



暗渠群

1号住居址



1-1



1-3



3-1



3-12

3号住居址



3-4



4-3



4-8

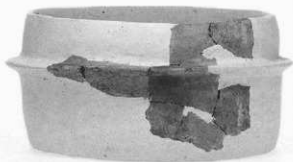
4号住居址



4-4



6-9



6-12

6・7号住居址



7-7



7-8



8-2



7-12

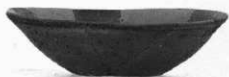
7・8号住居址



8-5



9-7



9-9



9-12



9-13



9-15



9-20



9-22 9号住居址

11号住居址



11-3



11-8



12-3



12-5



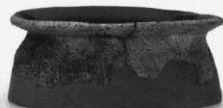
12-7



12-13



12-13



12-22

12号住居址



14-4



14-6



14-7



14-13

14号住居址



14-8



15-6



15-12



15-13



15-15



15-16



15-20 15号住居址



16-1



16-3 16号住居址



18-3



18-6



18-7



18-8 18号住居址



18-13



18-14



18-18



18-19



18-27



18-29



18号住居址

18-33



18-34

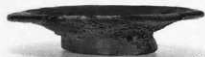


18・19号住居址

18-35



19-9



19-11



19-17



20-7



20-8

19・20号住居址



20-11



20-21



20-33

20号住居址



21-1

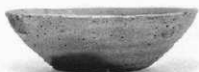


21-2

21号住居址



22-1

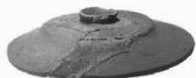


22-2



22-8

22号住居址



23-1



24-4



24-5

23・24号住居址



23-3



24-6

24号住居址



24-9



25-3

25号住居址



25-4



27-7

27号住居址



27-10



34-2

34号住居址



34-3



34-4



34-5



35-8

34・35号住居址



40-1



40-2



40-4



40-11



40-9



40-13

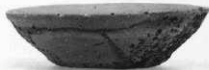


42-5



42-7

42号住居址



左 32号掘立柱建物
址
右 121号土坑



05-5



41-10



S T 20



42-21



15-23



01-11



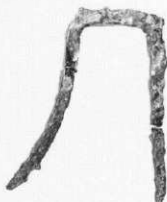
27-16



41-11



05-6



41-12



15-26



25-7



32-12



42-24



06-14



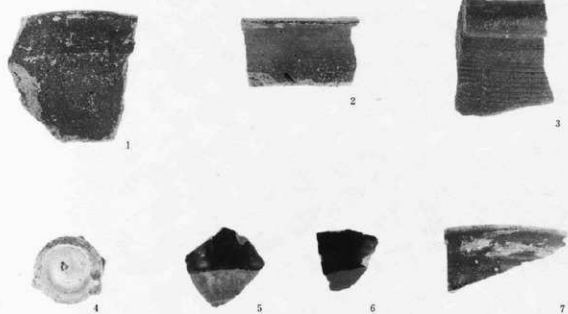
15-22



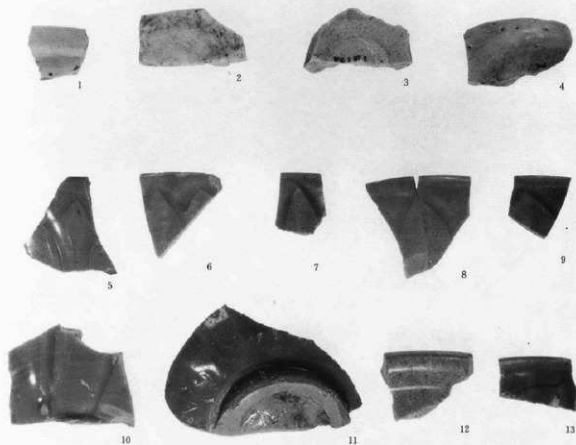
24



43-1



- 1 C地区(II Y)
 2・7 同(N)
 3・6 同
 自然流路
 4 同(III J 1)
 5 同(IV F 12)



- 1 B地区(2号溝)
 3 C地区(I・B)
 4 栗毛坂(Z)
 5 C地区(IV・F)
 6 A地区(N I F)
 8 B地区(43号溝)
 9 B地区
 (61号土坑)
 12 B地区(X I)
 13 C地区(IV F 1)
 2 C地区西赤座(II)
 7 腰帯
 10 吹付



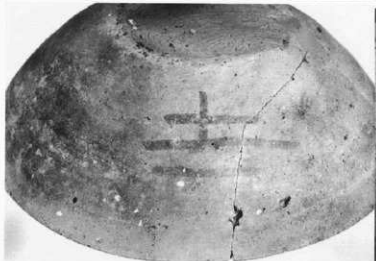
左 B地区24住-8
右 B地区109住-7



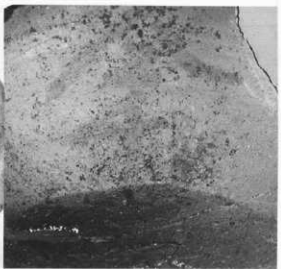
左 B地区31住-7
右 B地区139住-4

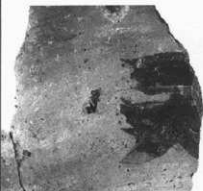


左 B地区31住-7
右 B地区45住-8



左 C地区34住-2
右 C地区25住-3





左 B地区132住-19
中 B地区133住-16
右 B地区11住-7



左 B地区24住-9
右 B地区120住-17



左 B地区特殊遺構
5-1
右 B地区12住-41



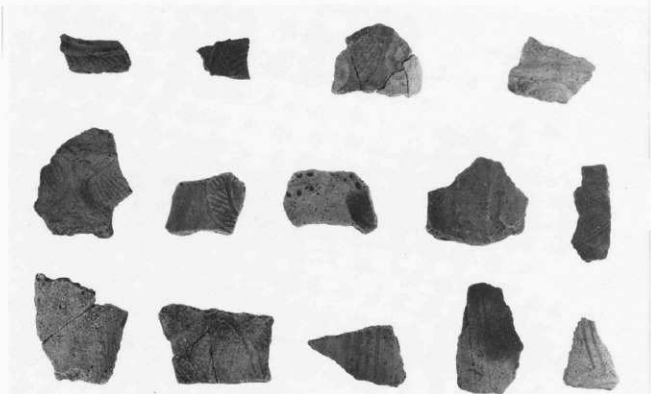
左 B地区133住-14
右 B地区特殊遺構
6-3



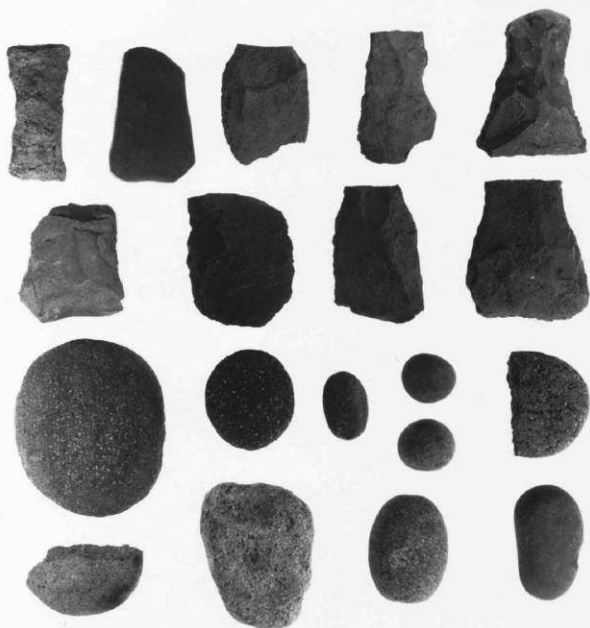
左 B地区10住-11
中 B地区南端部遺構外
右 C地区19住-13



572号土坑遺物



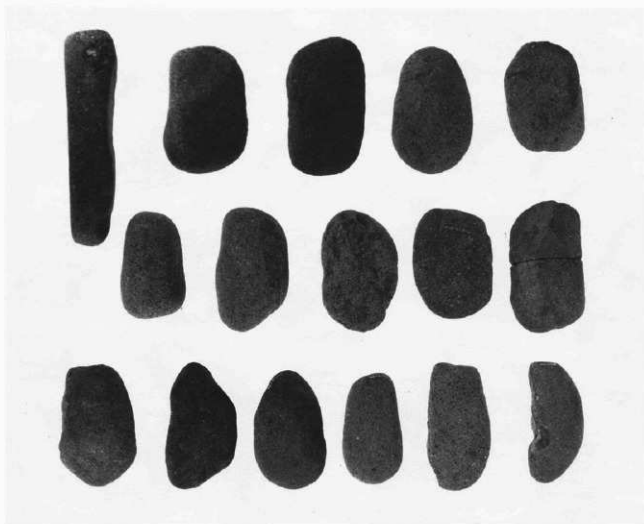
出土土器(縄文)



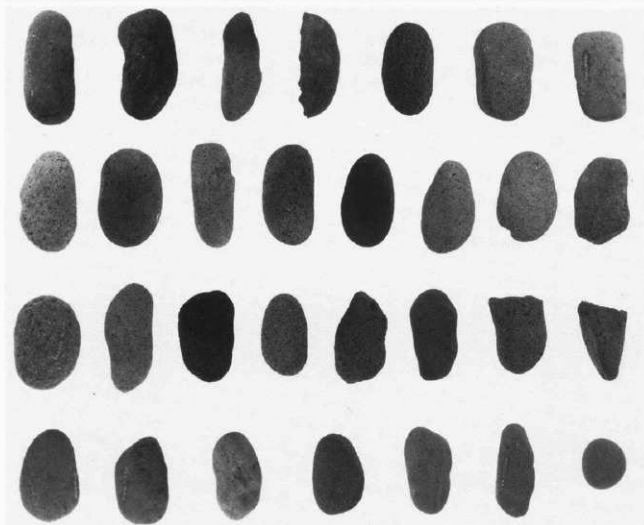
出土石器(縄文)



左 (130号住居址)
右 (159号住居址)
遺構内出土石器



130号住居址



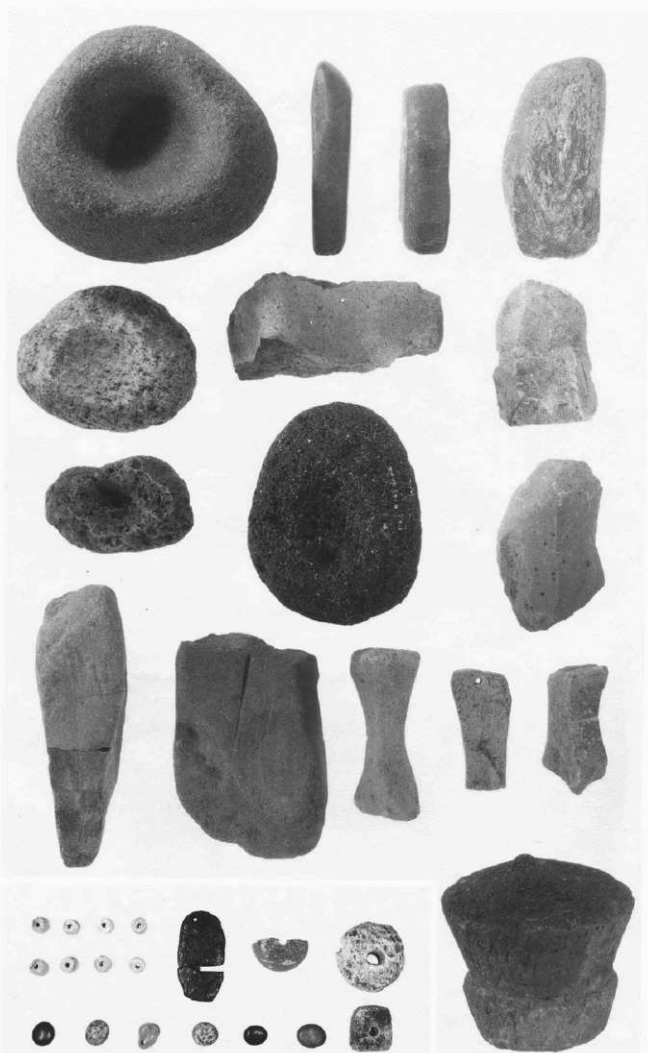
157号住居址
遺構内出土石器



130号住居址



157号住居址
使用痕



左 石製品
遺構内出土石器



遠景（南より）



遠景（西より）

西赤座遺跡



左 流路群

右 流路群土層



左 3号溝址

右 1号獨立柱建物
址土層



1号獨立柱建物址



左 調査風景

右 II区土坑群





耕地整理址



左 耕地整理址
右 耕地整理址断面



5号溝址

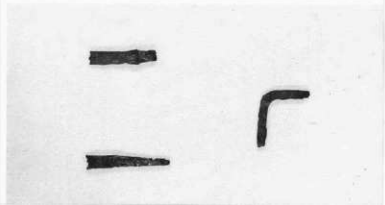
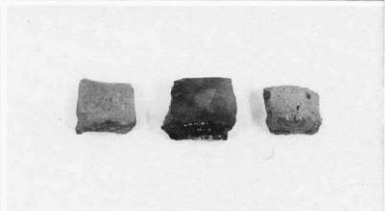
左 5号溝址断面



左 IVB区土坑群
右 6~12号溝址



6・8号溝址





左 遠景
右 調査風景



南西部近景(西より)

枇杷坂遺跡群



左 1号住居址

右 1号住居址カマド



左 2号住居址カマド

右 2号住居址土層



左 3号住居址

右 2号住居址

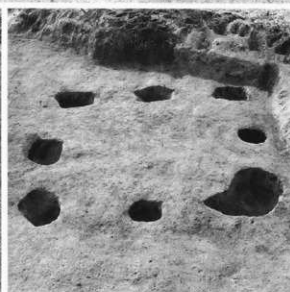


左 1号溝址

右 2号溝址



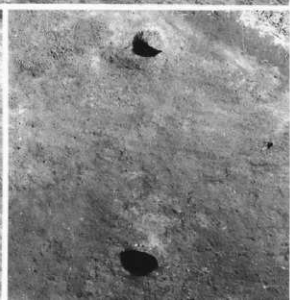
左 3号溝址
右 2号孤立柱建物址



左 5号孤立柱建物址
右 4号孤立柱建物址



左 1号孤立柱建物址
右 3号孤立柱建物址



左 7号土坑
右 2・3号土坑



仙睡湖南東部近景



1-1



1-2



1-3



2-3



2-10



1-6

3-2

1-7

1~3号住居址出土
遺物

(財)長野県埋蔵文化財センター埋蔵文化財発掘調査報告書12
上信越自動車道埋蔵文化財発掘調査報告書2

一信久市西その2一

水戸平A・伏付・東林・熊アホ・上中原・平草場
城の口・西林・東野ふた・西野ふた・大黒長吉墳群
丸山古墳群・丸山目・丸山・北山寺・東大久保
西大久保・藤巻・栗毛坂・西津原・中久保田・敷松坂

写 真 編

発行 平成3年3月31日発行
発行者 日本道路公団東京第二建設局
長野県教育委員会
(財)長野県埋蔵文化財センター
印刷 電報印刷株式会社

