

左：SB03  
右：SB03bis



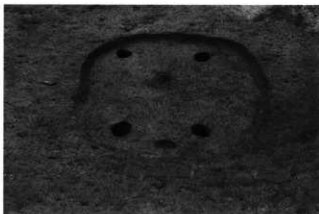
左：SB17遺物出土  
状況  
右：同上



左：SB17  
右：SB16

左：SB21

右：SB21跡



左：SB22遺物出土

状況

右：同上



左：SB22

右：SB22Pt 7

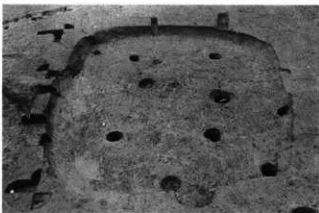
断面



左：SB24

右：SB26遺物出土

状況



左：SB26遺物出土

状況

右：同上





左：SB26黒曜石  
集中  
右：SB26



左：SB27遺物出土  
状況(Ⅲ⑤区)  
右：同上(Ⅲ②区)



左：SB27(Ⅲ⑤区)  
右：SB28遺物出土  
状況



左：SB28遺物出土  
状況  
右：SB28Pit 4  
遺物出土状況



左：SB28  
右：SB28炉



左：SB31遺物出土  
状況



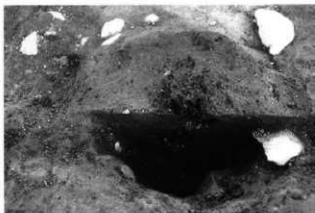
右：SB31黒曜石  
集中



左：SB31石斧  
石剣出土状況



右：SB31Pit 1  
断面



左：SB31南炉  
右：SB31炉断面



左：SB31  
右：SB39



左：SB07  
右：SB07炉断面

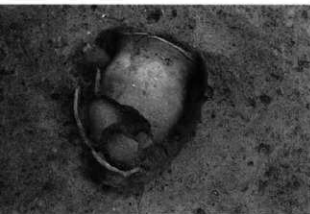




左：SB07Pit 9

断面

右：SB09



左：SB09Pit 6

右：SB18



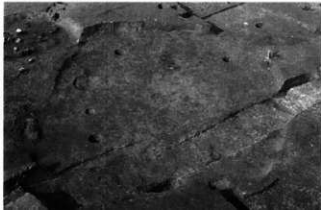
左：SB18伊断面

右：SB19遺物出土  
状況



左：SB19遺物出土  
状況

右：SB19



左：SB20

右：SB23

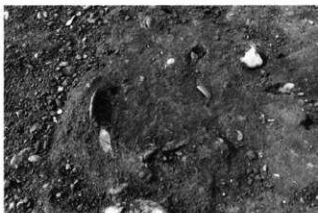
左：SB23印  
右：SB25



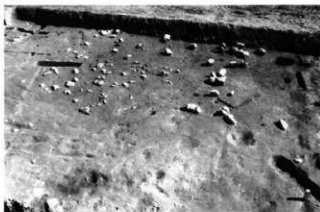
左：SB25印  
右：SB34遺物出土  
状況



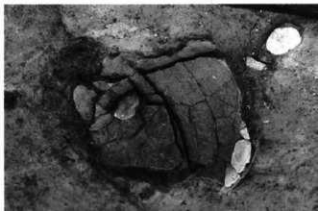
左：SB34  
右：SB34印



左：SB35上層遺物  
出土状況  
右：SB35

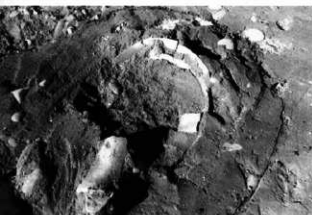


左：SB35北印  
右：SB35南印





左：SB37・38  
遺物出土状況  
右：SB37・38



左：SB37炉  
右：SB41



左：SB41炉  
右：SB30



Ⅲ②区古墳後期  
掘立柱建物跡群

左：SB01

右：SB04



左：SB04カマド

右：SB08



左：SB08

右：SB13



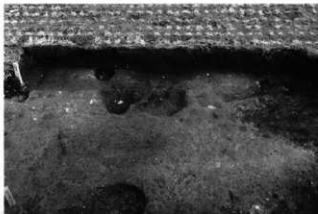
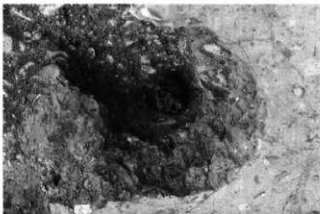
左：SB10

右：SB10カマド



左：SB10柱検出  
状況

右：SB33







左：SB33カマド  
右：SB42



左：SB36  
右：SB02



左：SB06  
右：SB15



左：SB14  
右：SB32

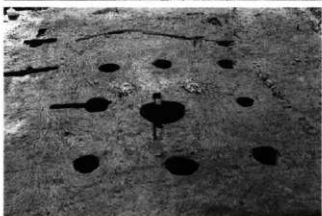


左：SB11・12・43  
右：SB40

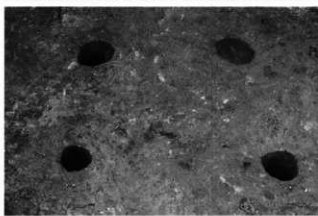
左：ST01  
右：ST02



左：ST03  
右：ST04



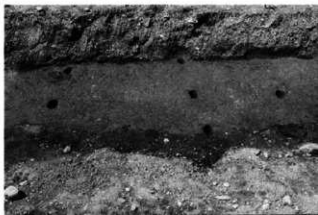
左：ST06  
右：ST11



左：ST12  
右：ST12Pit 1



左：ST12Pit 1  
右：ST08





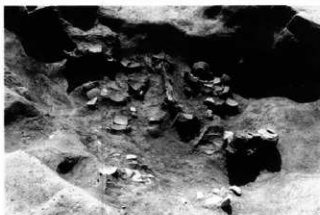
左：囲溝跡1

右：囲溝跡2



左：囲溝跡3

右：囲溝跡4



左：SK06

右：SK06遺物出土  
状況



左：SK06

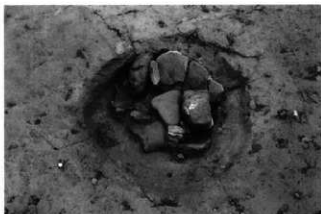
右：SK08



左：SK86

右：SK166

左：SK165  
右：SK256



左：SD01  
右上：SD02  
右F：SD11



左：SD69・74  
右：SD69



左：SD71  
右：SD66





左：Ⅳ①区南  
右：Ⅳ①区全景



左：Ⅳ①区水田跡  
右：Ⅳ①区水田跡



左：SD79  
右：Ⅳ①区  
西壁土層

左：Ⅳ㉔区南全景  
右：SA45～47



左：Ⅴ㉔区  
東壁土層  
右：Ⅳ㉔区  
東壁土層



V区全景



左：Ⅴ㉔区  
中央土層  
右：Ⅳ㉔区  
西壁土層





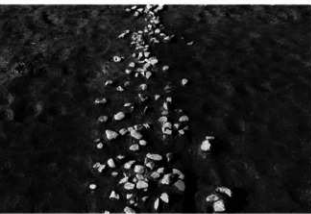
左：V①区全景  
右：同上



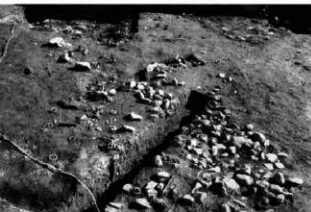
左：V②区北全景  
右：V②区中央  
水田跡



左：SC202断面  
右：SD75-77



左：SC202  
右：SC203



左：SA43  
右：SA44

V区低地の遺構 3

P L 31

左：SD78

右：SD81



左：SD72

右上：SD72土手

右下：SD72石包丁

出土状況



V区全景

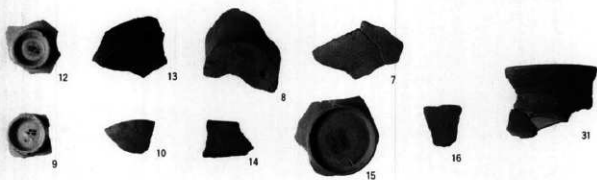




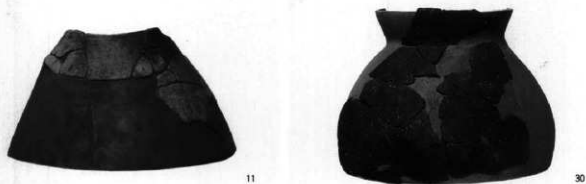
Ⅵ区出土土器



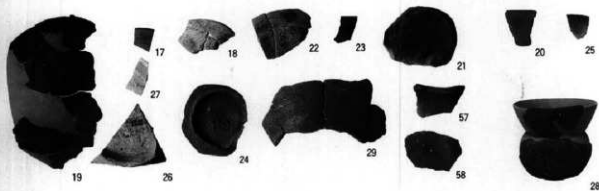
Ⅰ・Ⅱ・Ⅲ区SA38  
出土土器



左：SA110出土  
土器  
右：SA109出土  
土器



Ⅲ区北低地出土  
土器



SD61出土土器



(数字は図掲載番号)

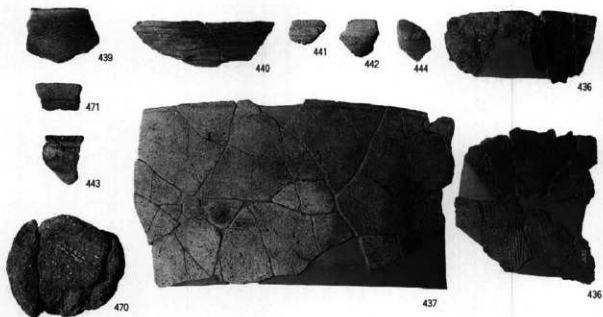
土器 2

SD61・G 低地境  
出土土器

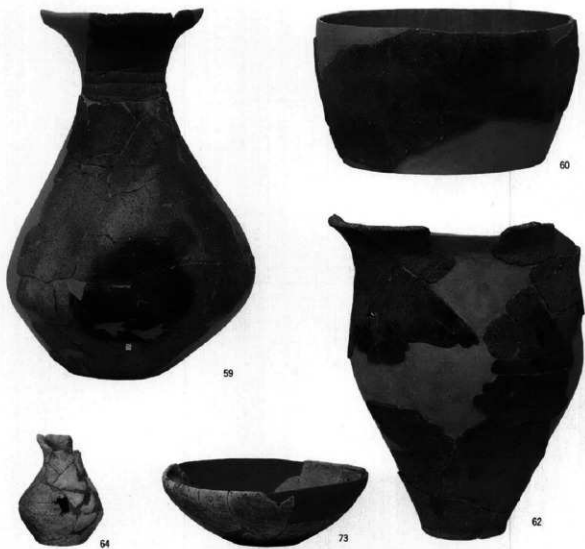
P L 33



Ⅲ区微高地・Ⅳ区  
低地出土縄文土器



Ⅲ区微高地出土  
弥生中期土器  
(SB03, 16, 17)



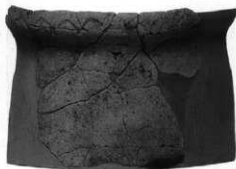
Ⅲ区微高地出土  
弥生中期土器  
(SB17)



67



68



72



65



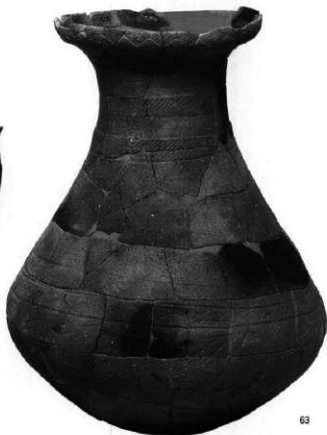
69



71



66



63



75



74



83



84



85



88



86



97



92



112



91



104

Ⅲ区微高地出土  
弥生中期土器  
(SI22)



94



96



105



106



90



99



100



87



109



107



110



93



101



96



108



114



113



102



111



103



95



126



124



117



130



128

目区微高地出土  
弥生中期土器  
(SB26)



129



132



136



138



135



142



137





Ⅲ区微高地出土  
弥生中期土器  
(SB26、27、28)



144



134



140



146



153



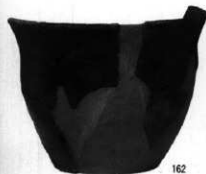
157



158



166



162



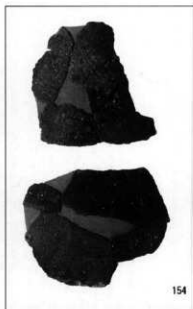
161



179



159



154



163



167



168



173



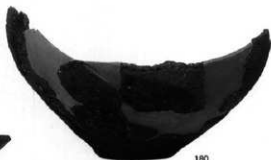
176



169



180



180



171



170



172



175



174



182



185



174



177

Ⅲ区微高地出土  
弥生中期土器  
(SB28)



181



184



193



186



192



178



187



191



188



201



200



203

Ⅲ区微高地出土

弥生中期土器

(SB31)

Ⅱ区微高地出土

弥生後期土器

(SB101)



210



205



204



212



211

Ⅲ区微高地出土

弥生後期土器

(SB07、09)



214



218



217



216



215

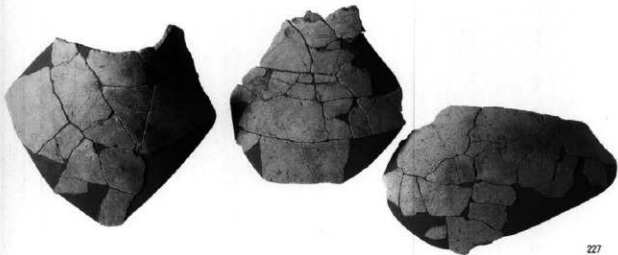


219



220

Ⅱ区微高地出土  
弥生後期土器  
(SB18, 19)



227



236

232



229



238



223



228

土器14

Ⅲ区微高地出土  
弥生後期土器  
(SB20、23、34)

P L 45



240



241



243



248



263



247



255



257



256



258



273



260

Ⅲ区微高地出土  
弥生後期土器  
(SB35、37、41)



275



276



278



281

Ⅲ区微高地出土  
古墳後期土器  
(SB01、04)



284



285



293



294



295



297



306



331



330



307



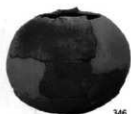
325



343



342



346



344



345



351



349



348



332



333



334



335



338



341



337



357



356



354



358



373



384



Ⅲ区微高地出土  
古墳後期土器  
(SB36、SK06  
ST12、SD02)



397



392



413



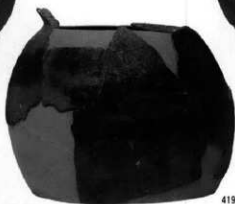
414



420



415



419



416



421



403



408



407



404



434

Ⅲ区微高地出土  
土器(SK256、86)

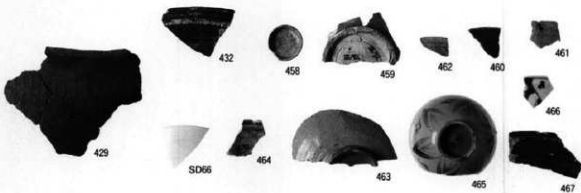


427

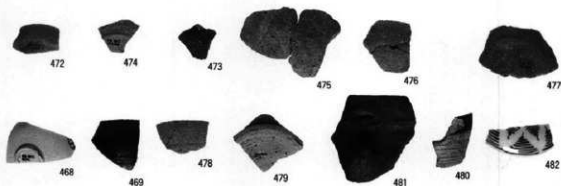


422

Ⅲ区微高地溝跡  
出土土器



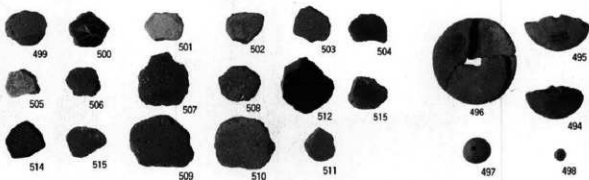
Ⅳ・Ⅴ区出土土器

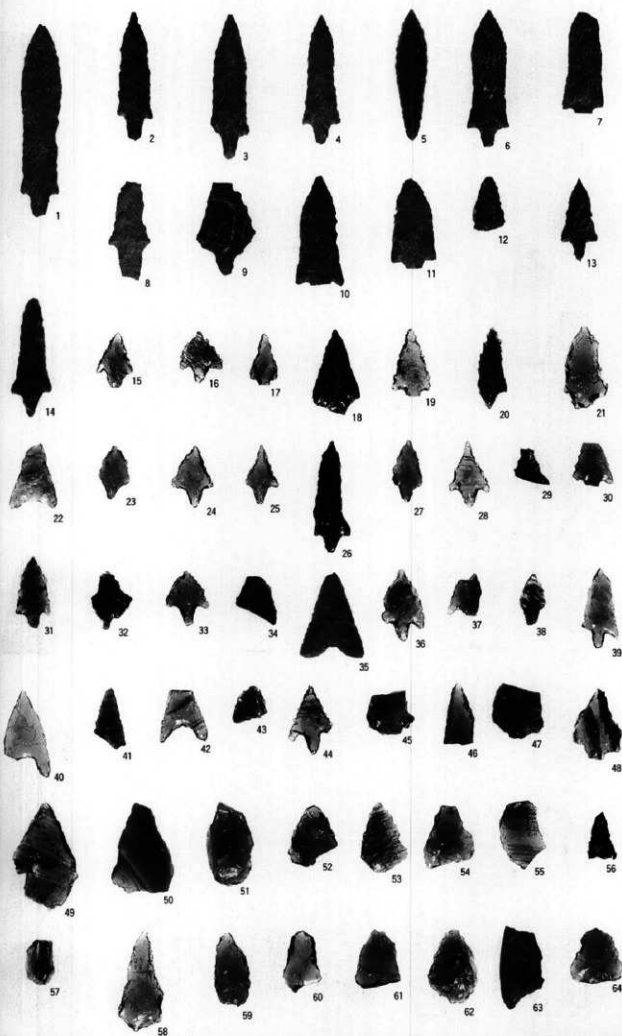


ミニチュア土器

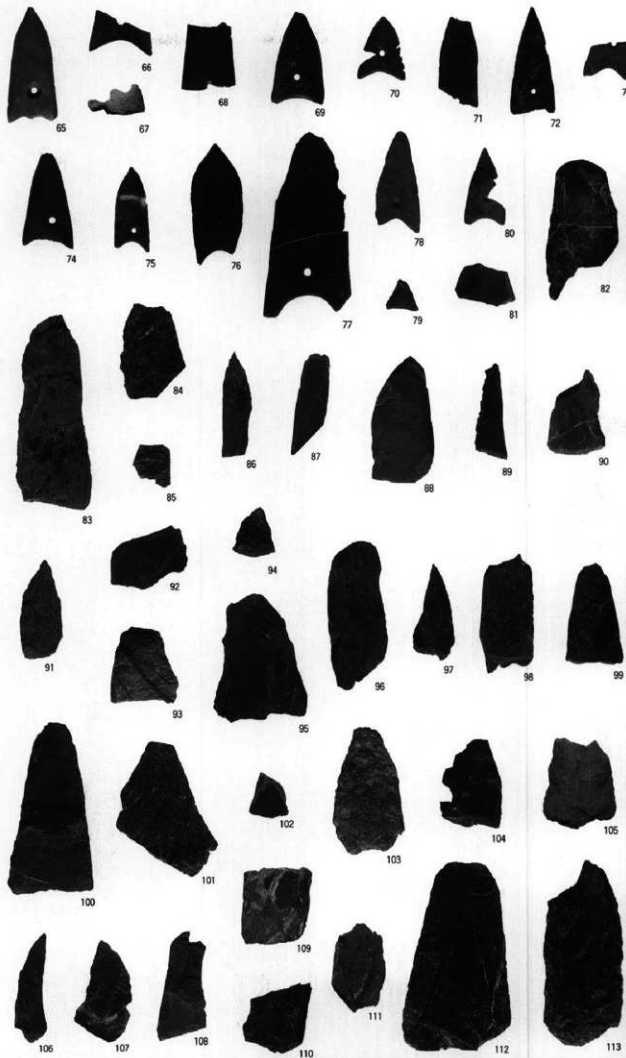


土製円盤・土玉・  
紡錘車





(数字は図掲載番号)





114



115



116



117



122



118



119



120



121

打製石鏃



123



124



125



126



127



128



129



130



131



132



133



135



137



139



140



141



134



136



138

ピエス・石器・UF・RF



142



143



144



150



152



145



146



147



151



148



149



153



154

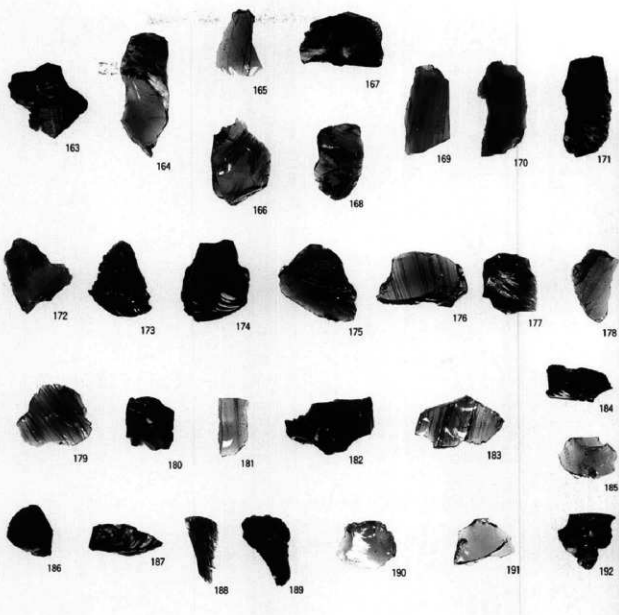


155

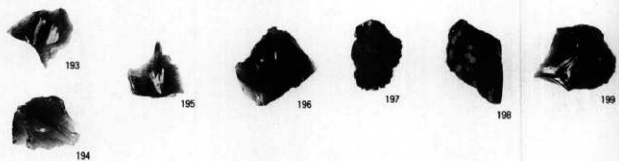
石器 4

SB22土器85内出土  
黑曜石剝片・RF・  
UF

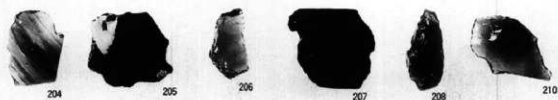
P L 53



SB26黑曜石集中  
出土黑曜石剝片・  
RF・UF



SB31黑曜石集中  
出土黑曜石剝片・  
RF・UF





223



224



225



226



228



227



229



230



231



232



233



234



235



220



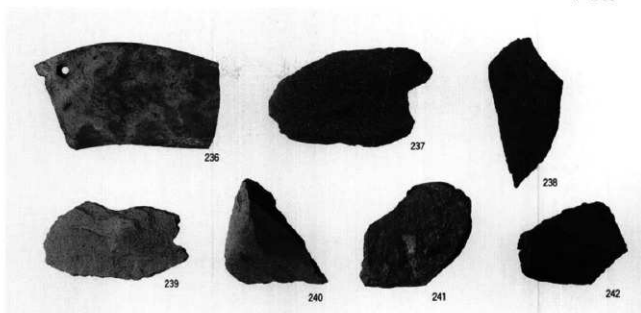
221



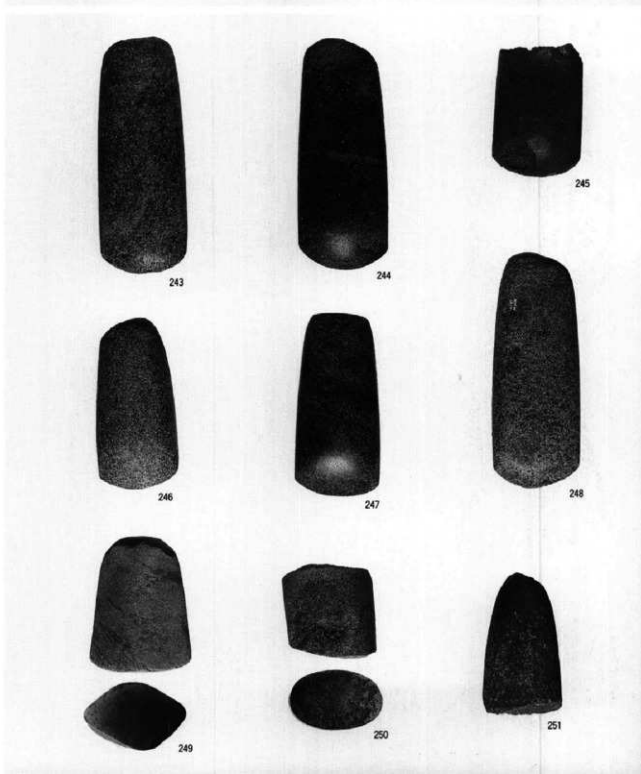
222



63



大型蛤刃石斧・  
石槌・磨製石斧







252



253



254



255



256



257



258



259



260



261



262



263



264



265



266



267



268



269



270



271



272



273



274



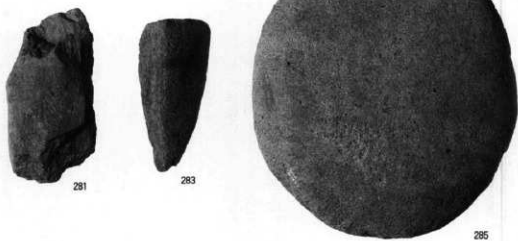
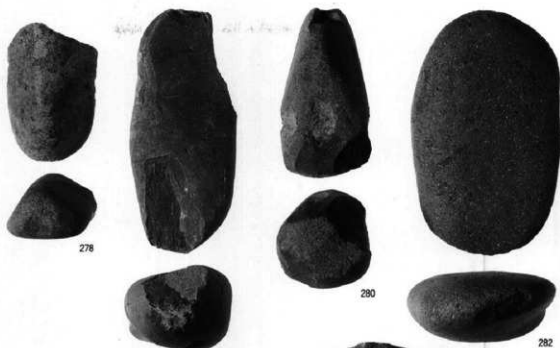
275



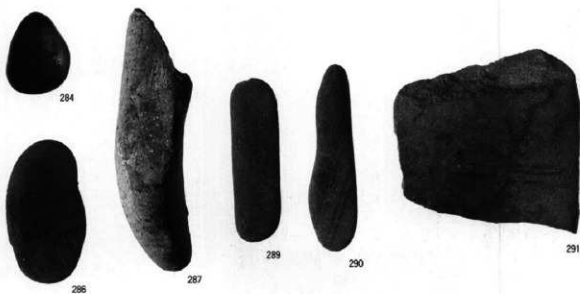
276

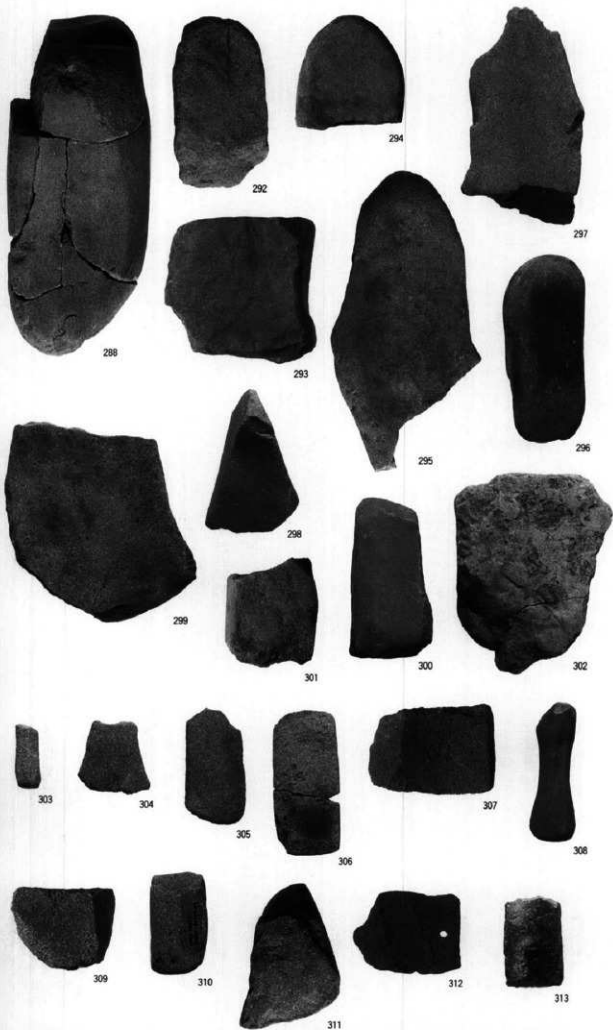


277



砥石器







314



315



316



317



318



319



321



320



322



323



324



325



326



327



328



329



330



331



332



333



334



335



336



337



338



339



340



341



342



343



344



345



346



347



348



349



350



355



351



352



353



354

管玉・紡錘車・石  
製模造品・石剣他



362



363



364



365



366



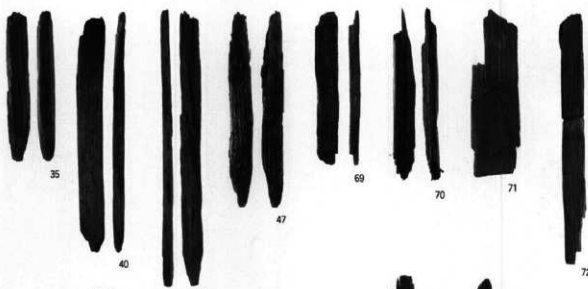
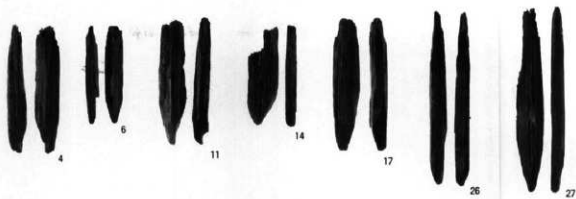
367



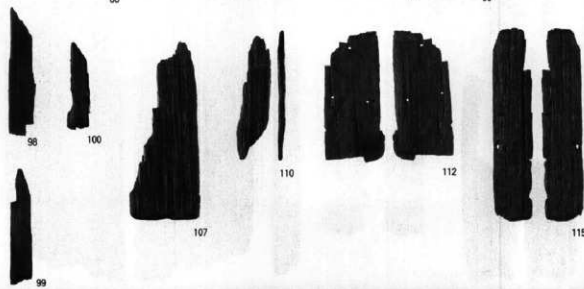
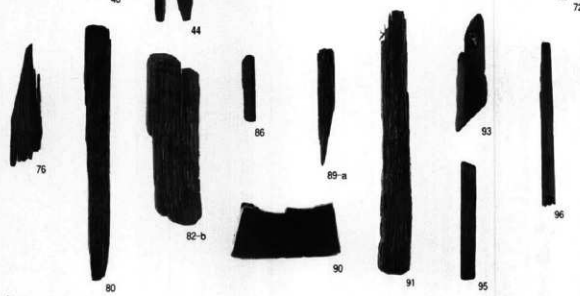
368



II 区出土木器  
(SA101~104)



III 区低地出土木器  
(A 低地 3・5・  
10層、一括、E 低  
地 3 面水田跡)





116



118



119



135



123



128



139



140



143



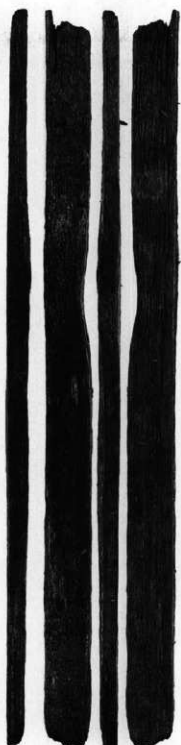
144



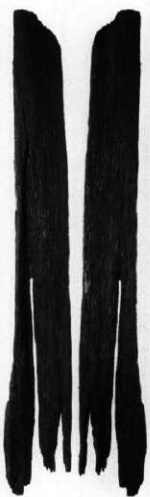
162



161



163



167



171



172

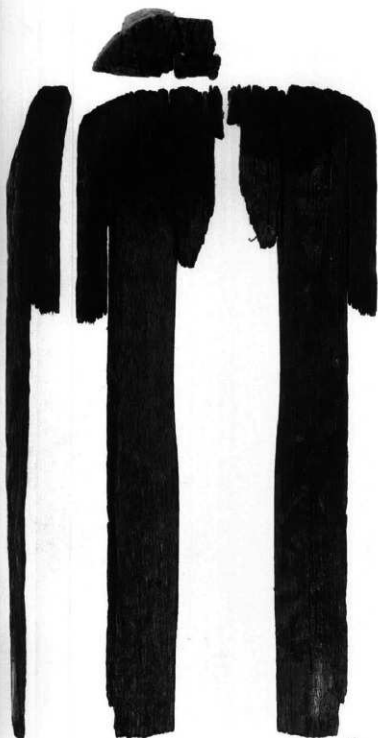


174

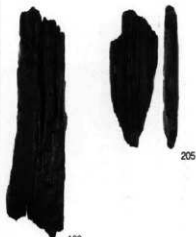


194



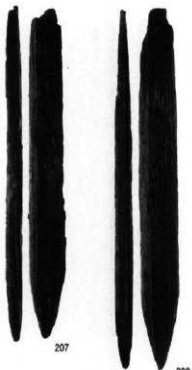


176



199

205



207

208



209



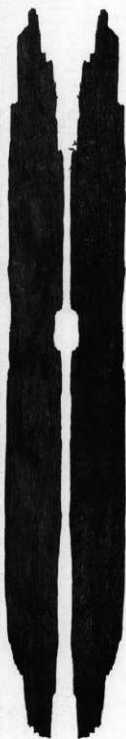
216



217



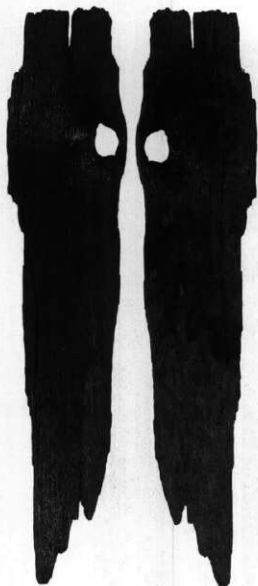
242



248



249



250



251



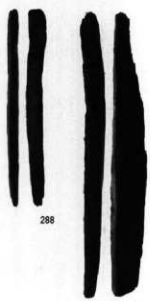
252



253

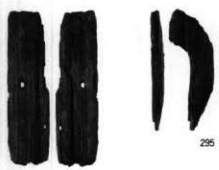


257



288

292



294

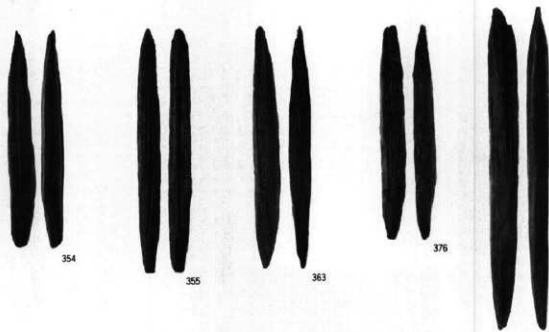
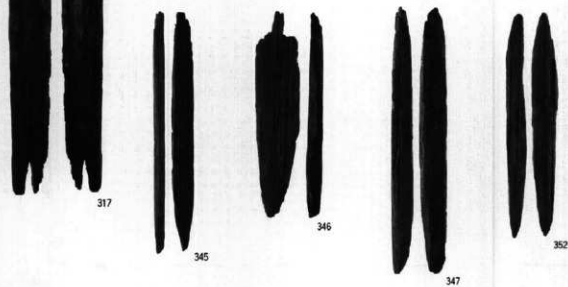
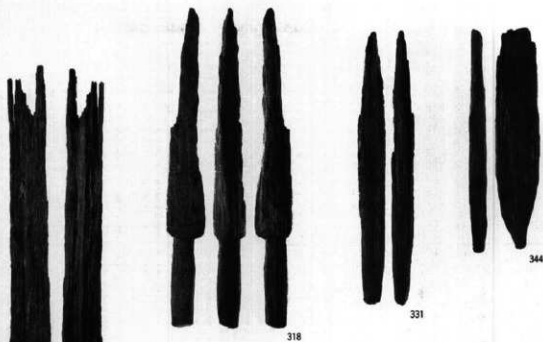
295



293



310





396



398



399



400



419



435



436



447



458



457



444

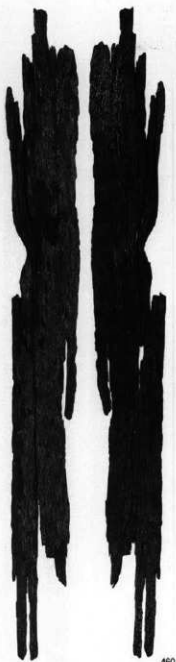


木器 9

Ⅲ区低地出土木器  
(SD61土手、SD62)

Ⅲ区微高地出土木器  
(SB10、22)

P L 69



460



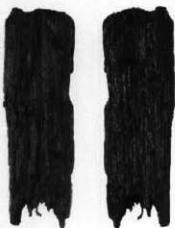
490



506



401



463



464



487



488



513



514

Ⅲ区微高地出土木器  
(ST12, SK06, SD  
69·74)



515



520



522



535



561



616



516



521



617



632



636



648



649



653



654

Ⅳ·Ⅴ区出土木器  
(SA44·45, 47,  
SD72)



679



682



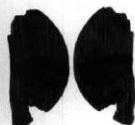
684



689



690



691



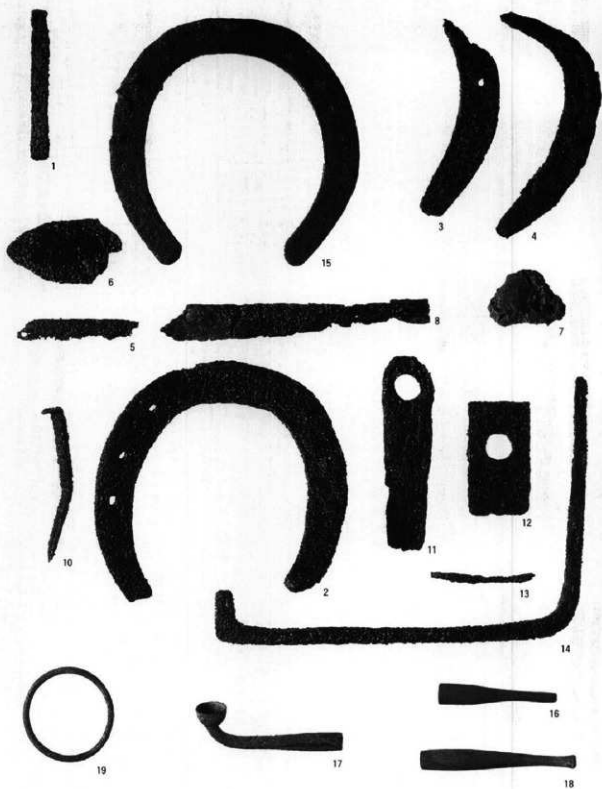
692



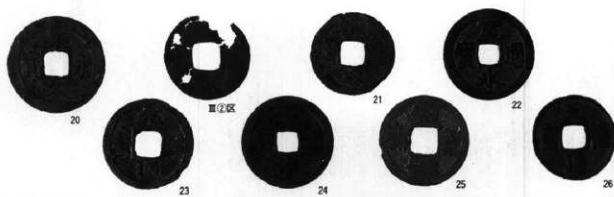
710



711



銭貨





# 報告書抄録

ふりがな	こくどう153こう いな・まつしまばいばす まいごうぶんかざいはくつちようさほうこくしょ			一のみわまちない
番名	国道153号 伊那・松島バイパス 埋蔵文化財発掘調査報告書 一箕輪町内一			
巻次				
副書名	箕輪遺跡 (みのわ いせき)			
シリーズ名	長野県埋蔵文化財センター発掘調査報告書			
シリーズ番号	71			
編・著者名	市川 隆之			
編集機関	(財)長野県文化振興事業団 長野県埋蔵文化財センター			
所在地	〒388-8007 長野県長野市篠ノ井布施高田963-4 TEL026-293-5926			
発行年月日	2005年3月7日			

ふりがな 所収遺跡名	ふりがな 所在地	コード 市町村	遺跡番号	北緯	東経	調査期間	調査面積 ㎡	調査原因
箕輪遺跡	長野県上伊那郡 箕輪町三日町	20383	98(町遺跡番号) 7275 (県遺跡番号)	35° 53' 26" (世界測地系)	138° 00' 18" (世界測地系)	試掘調査 1999年12月6日 ～10日  本調査 2000年10月10日 ～2001年1月26日 2001年4月5日 ～4月27日 2001年9月17日 ～2002年1月11日 2002年4月5日 ～4月26日 2003年4月3日 ～5月2日	900  13000(延べ14500) 11250(延べ13000)  2700 1500 計28450 (延べ31700)	国道153号 伊那・松島バイパス建設に伴う事前調査

所収遺跡名	種別	主な時代	主な遺構	主な遺物	特記事項
箕輪遺跡	集落	弥生中期	住居跡11	弥生中期土器、打製石鏃、磨製石鏃・未製品、扁平片刃石斧・未製品、大型蛤刃石斧、石剣、黒曜石原石・剥片、砥石、丸木弓也	栗林系土器を主体とする。黒曜石製石鏃、磨製石鏃、扁平片刃石斧の未製品や下呂石製石鏃・剥片も出土。
		弥生後期	住居跡12、囲溝址4	弥生後期土器、打製石斧、磨製石鏃・未製品	下伊那系土器を主体とする。
		古墳後期	住居跡8、掘立柱建物跡5、土坑1	土師器・須恵器、砥石、鉄製品、住居跡柱材	カマドをもつ竪穴住居跡。大型掘立柱建物跡あり。
水田跡		古墳後期	水田面1面 木芯畔跡4本	弥生～古墳後期土器、畔芯材に転用された建築材、杭、田舟、大足田下駄	河道跡低地内で、泥炭層に覆われた水田面を検出。
		古代?	水田面1面	黒色土器、灰軸陶器	河道跡低地内で、泥炭層に覆われた水田面を検出。
		中近世	杭列、溝数条	陶磁器、銅銭、蹄鉄、杭	地形に合わせた区画から方位重視の区画に変化している。

## 長野県埋蔵文化財センター発掘調査報告書 71

国道153号 伊那・松島バイパス埋蔵文化財発掘調査報告書

一箕輪町内一

### 箕輪遺跡

発行 平成17年3月7日

発行者 (財)長野県文化振興事業団長野県埋蔵文化財センター

〒388-8007 長野市篠ノ井布施高田字佃 963-4

TEL 026-293-5926 Fax 026-293-8157

印刷 信毎書籍印刷株式会社

〒381-0073 長野市西和田470

TEL 026-243-2105 Fax 026-243-3444

