

PL92



中島B遺跡

1. 1号ブロック群
周辺



2. 31号土壌
3. Ⅶ層の礎

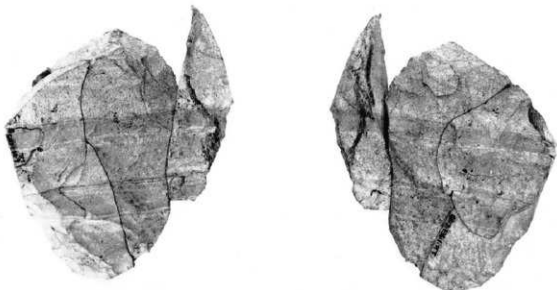


4. 同上

中島B遺跡

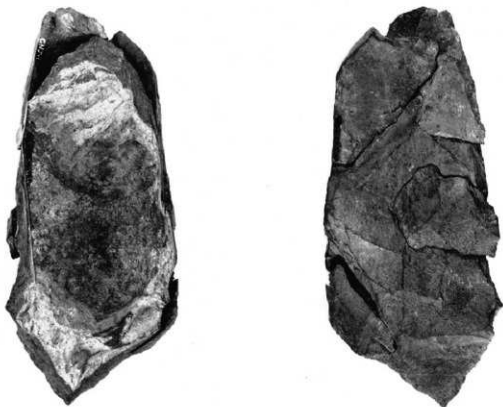
1. 1号ブロック群
石器 (2:3)

1

2, 3. 1号ブロック群
接合資料
(表・裏)
(2:3)

2

3



4, 5. 同上

同

4

5

中島B遺跡



1. 2号ブロック群
石器
(2:3)

1

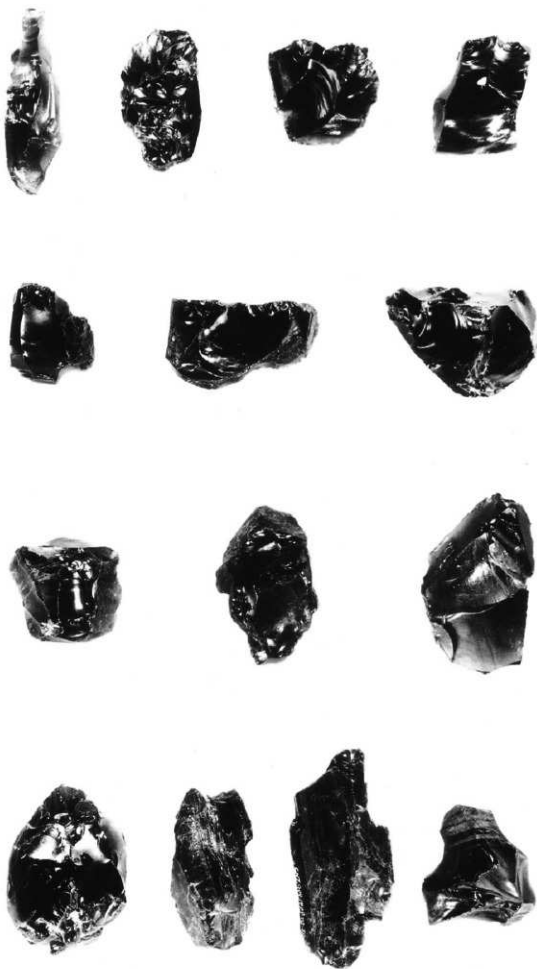


2. 同上

2

同

中島B遺跡

1. 2号ブロック群
石器 (2:3)



1



2

1, 2. 2号ブロック群
接合資料
(表・裏)
(2:3)



3



4

3, 4. 同上
同

中島B遺跡



1, 2. 2号ブロック群
接合資料
(表・裏)
(2 : 3)

1

2



3, 4. 同上
同

3

4



5, 6. 同上
同

5

6



1

2

3

1-3. 2号ブロック群
接合資料
(表・側面
・裏)
(1:3)



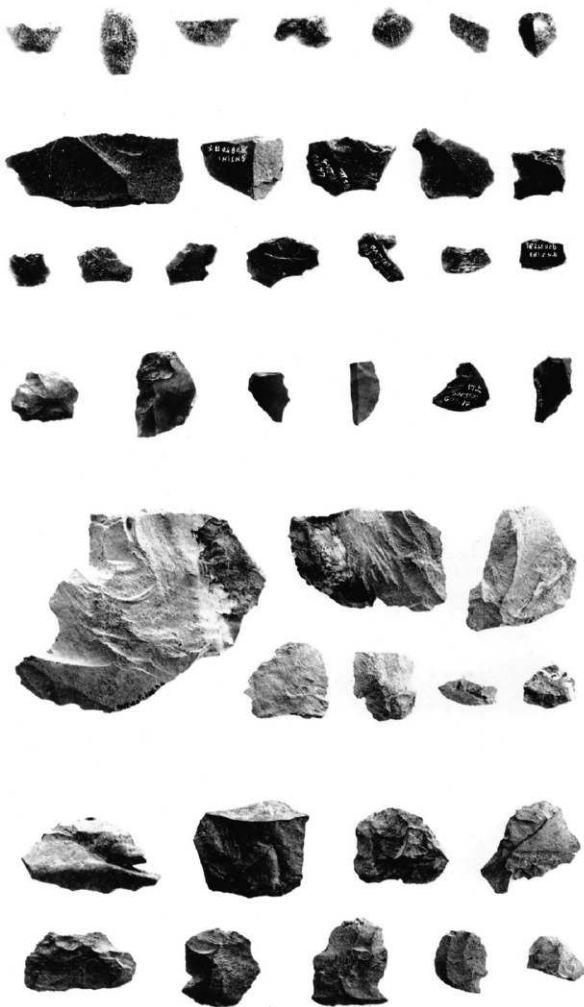
4. 同上
剥片
(2:3)

4

中島B遺跡



1. 2号ブロック群
 剥片
 (2:3)

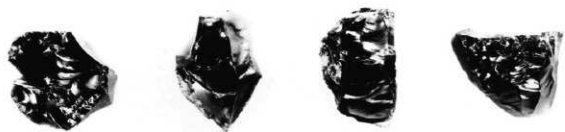


中島B遺跡



1. 3号ブロック
石器
(2:3)

1



2, 3. 同上
同
(2:3)

2

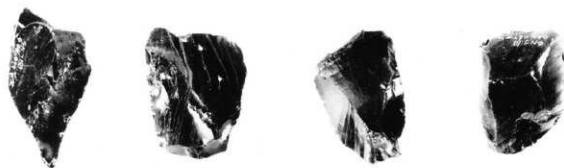
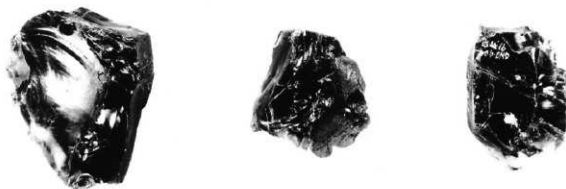


4. 同上
原石

3

4

中島B遺跡

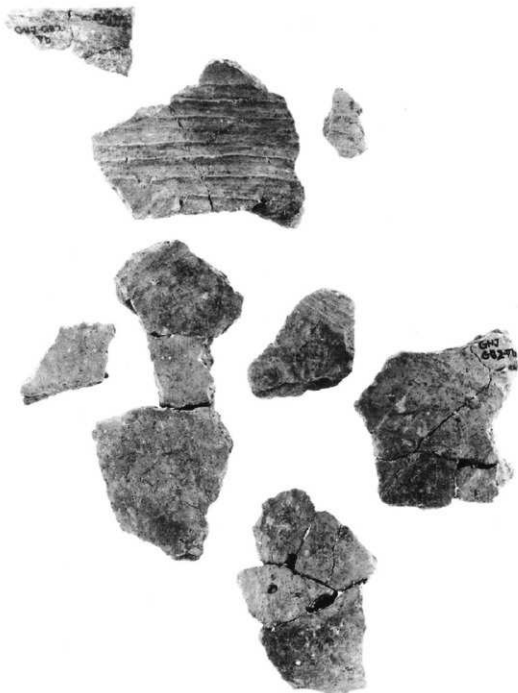


1. 3号ブロック
原石
(2:3)



2. 同上
剥片

中島B遺跡

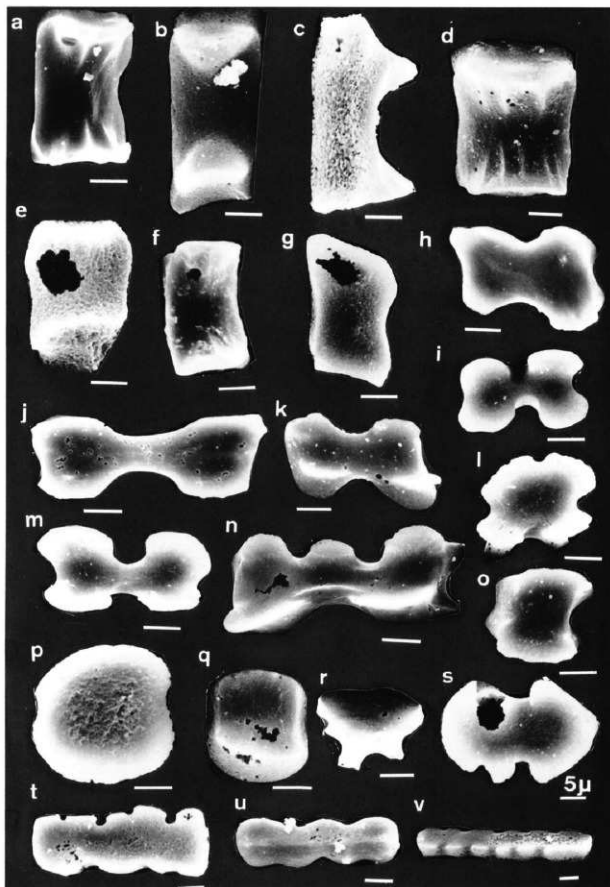


細隆起原文土器

(1:1)

3号ブロック
隆起線文土器

(1:1)



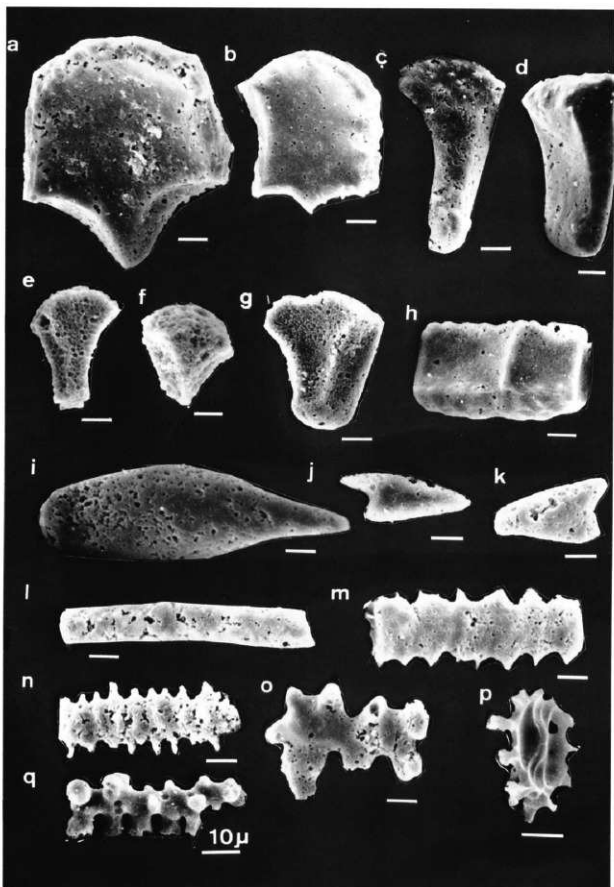
中島B遺跡

植物珪酸体の
走査電顕写真I

タケ型：a～g、キビ型：h～n、ヒゲシノ型：o～q、ウシノケグサ型：s～v、その他：r

Nk-1試料：a, g～j, l～r, v Nk-2試料：c, m Nk-3試料：e, f, s Nk-4試料：d, k, t, u Nk-5試料：b

中島B遺跡

植物珪酸体の
走査電顕写真II

ファン型：a-h、ポイント型：i-k、棒状型：l-n、樹木起源珪酸体：o、未記載珪酸体：p, q Nk-1試料：b, d, i, n、
o, p Nk-2試料：c, g, j Nk-3試料：e, k, m Nk-4試料：a, h, l, q Nk-5試料：f



柳海途遺跡

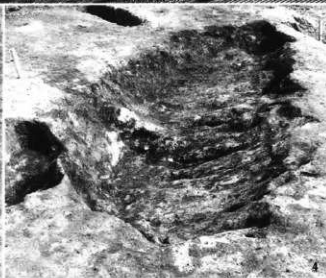
1. 遠景 (東より)



2. 近景 (北より)



3



4

3, 4. 1号土坑



5



6

5, 6. 1号土坑
出土遺物

勤長野県埋蔵文化財センター発掘調査報告書 1
中央自動車道長野線埋蔵文化財発掘調査報告書 1

一岡谷市内一

大久保B、下り林、西林A、大洞、膳棚A、
膳棚B(白山)、膳棚B、中島A、中島B、柳海途、
写真図版編
昭和62年3月31日発行

発行 日本道路公団名古屋建設局
長野県教育委員会
勤長野県埋蔵文化財センター
印刷 第一法規出版株式会社

