

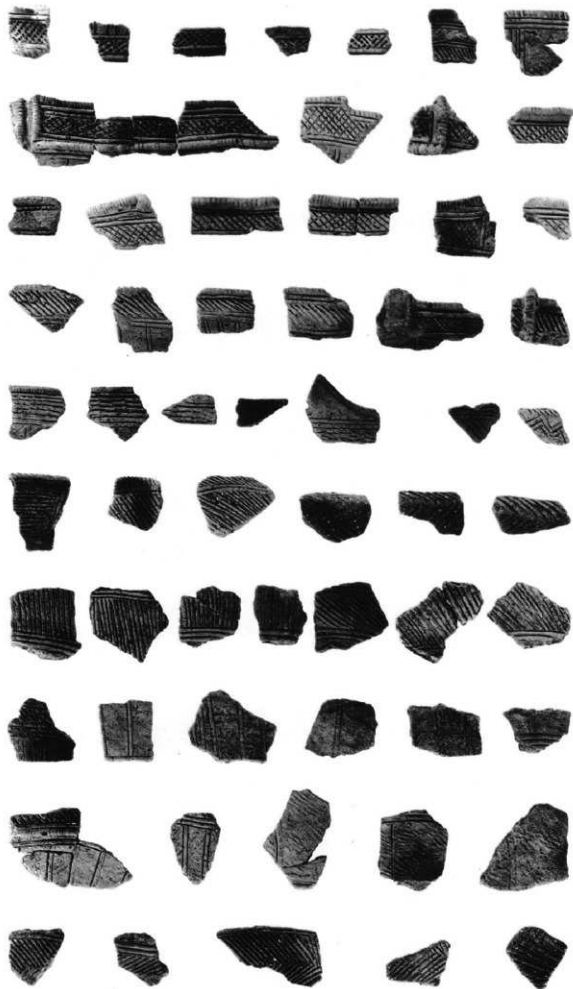


1

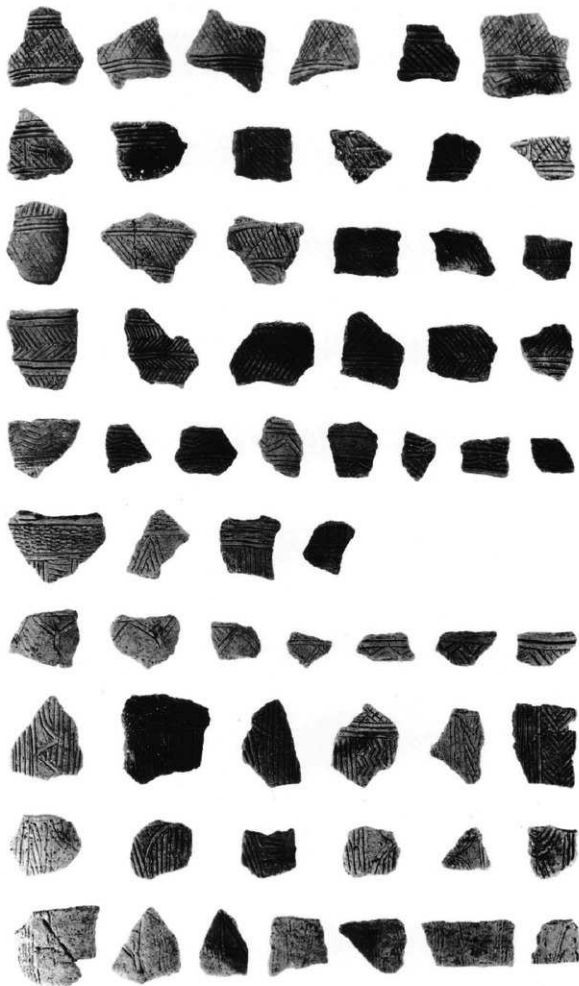


1, 2. 遺構外
出土土器
(第1群)

大洞遺跡

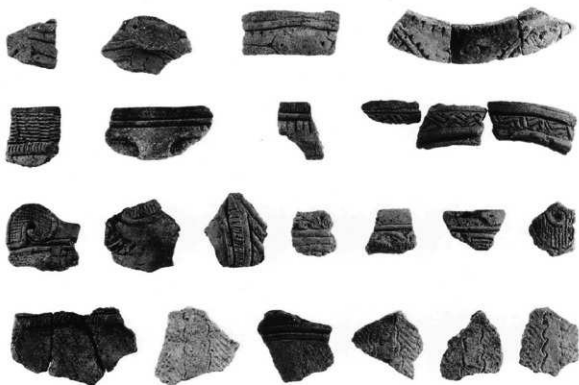


1. 遺構外
出土土器
(第IV群)



1. 遺構外
出土土器
(第IV群)

大洞遺跡



1

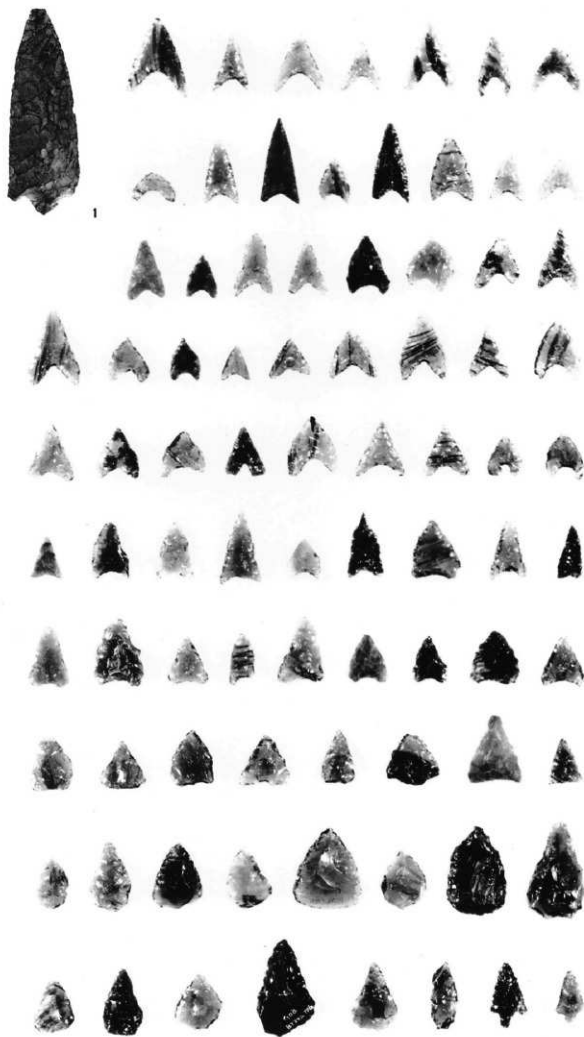


1. 2. 遺構外

出土土器
(第IV群)

2

大河遺跡



1. 遺構外出土
有舌尖頭器

2. 遺構外出土
石鏃

大洞遺跡



1. 遺構外出土
石錐、石匙、
スクレイパー



1. 遺構外出土

ピエス・エスキーユ

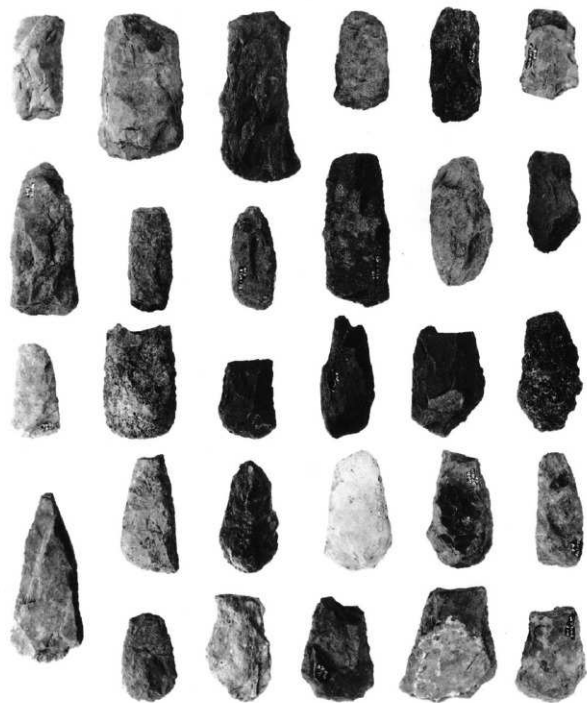
小剥離痕のある切片

大洞遺跡

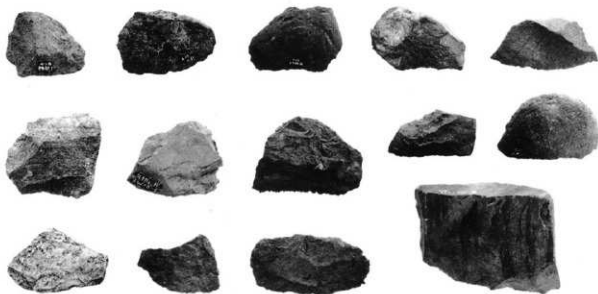


1. 遺構外出土
 小剥離痕のある剥片
 その他の石器

大洞遺跡



1. 遺構外出土
打製石斧



2. 遺構外出土
横刃形石器

大洞遺跡

1, 2. 遺構外出土
磨製石斧
(1:2)



1

2



3. 遺構外出土
磨石・凹石、
敲石

4~6. 遺構外出土
石器
(1:6)



3



4



5



6



7

7. 遺構外出土
石製品(1:1)

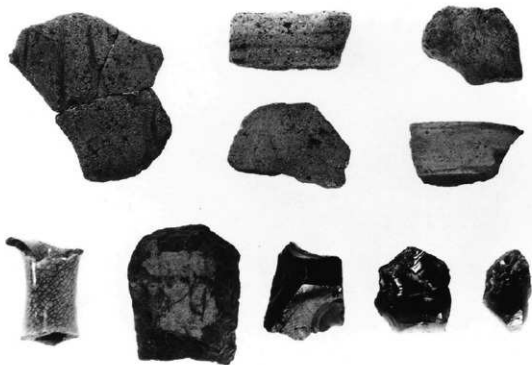


膳棚A遺跡

1. 遠景 (東より)



2. 近景 (西より)



膳棚B(白山)
遺跡

1. 遠景(北東より)



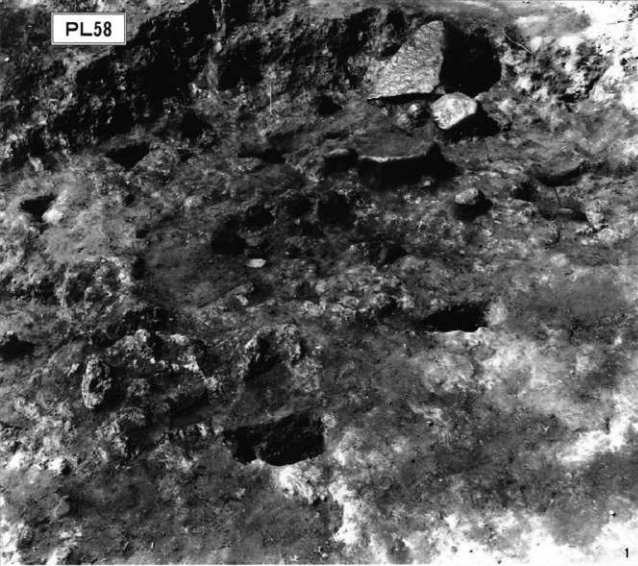
2. 近景(西より)



3. 1号住居址



PL58



膳棚B (白山)
遺跡

1. 1号住居址



2. 1号石組墓
検出

膳棚B(白山)
遺跡

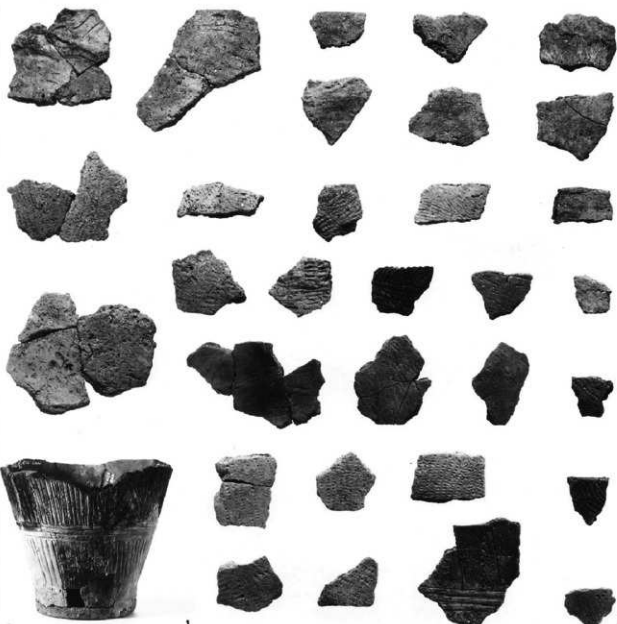


1. 1号石組墓



2. 同上

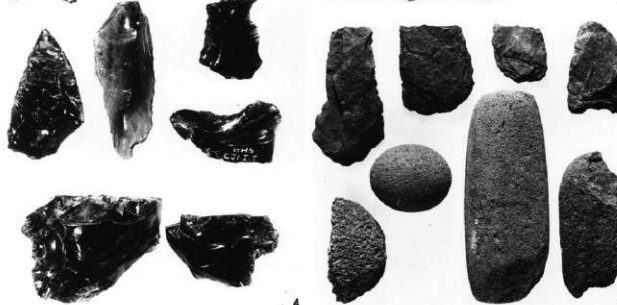
膳棚B(白山)
遺跡



1. 1号住居址
出土土器
2. 縄文時代
早~中期土器



3. 同上
石器1(1:1)



4. 同上
原石
5. 同上
石器2

膳棚B遺跡



1. 遠景 (南より)



2. 近景 (東より)

3. 近景と
発掘風景



膳棚B遺跡

1. 1号住居址

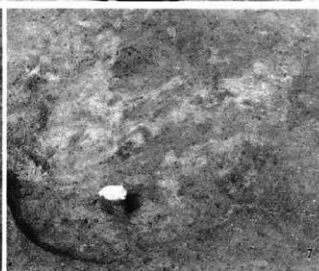


2, 3. 1号住居址
遺物出土状態



4. 1号土壇

5. 1号土壇
リン分析試料
サンプリング



6. 2号土壇石皿

7. 7号土壇

膳棚B遺跡



1. 1号集石址

2. 珠状耳飾り
出土状態

3. 1号河川址



4. 水田址



膳棚B遺跡



1. 1号住居址
出土土器



2

3

2~4. 1号住居址
出土石器
(3:4 1:6)



5 5. 土壇出土土器



6



6. 7号土壇
出土土器

7 7. 土壇出土土器

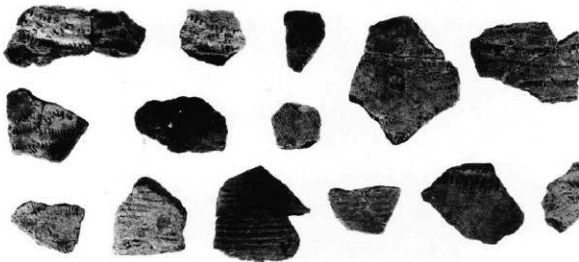
膳棚B遺跡

1. 1号集石址
出土土器

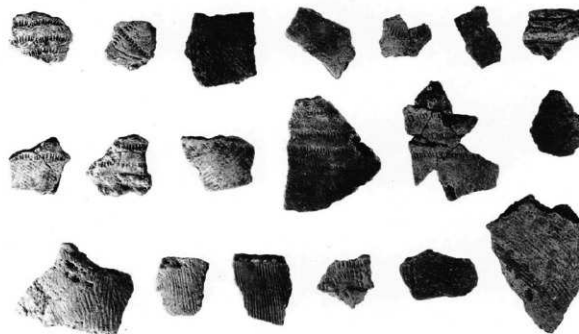
1

2. 1号ブロック
出土土器

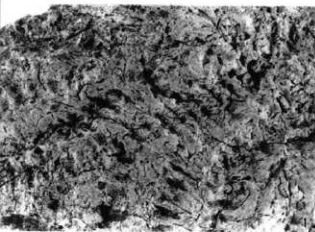
2

3. 2号ブロック
出土土器

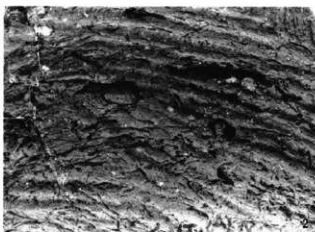
3

4. 遺構外
出土土器

4



1. 早期末、第6類A種・表 (中島A)



2. 早期末、第6類A種・裏 (中島A)



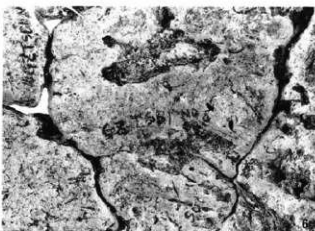
3. 早期末、第6類A種・表 (下り林)



4. 早期末、第6類B種・表 (膳棚B)



5. 早期末、第6類B種・表 (膳棚B)



6. 早期末、第6類B種・裏 (膳棚B)

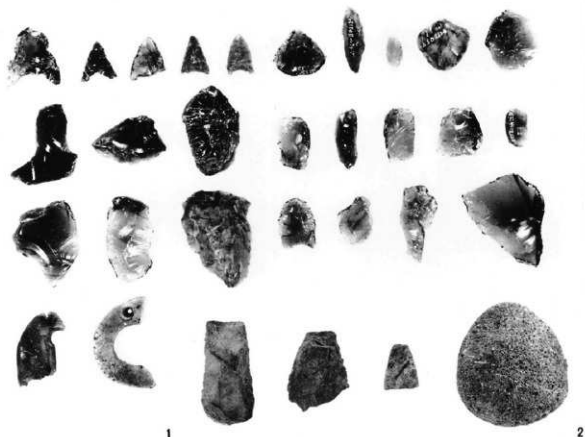


7. 早期末、第6類C種・表 (膳棚B)



8. 早期末、第6類C種 (中島A)

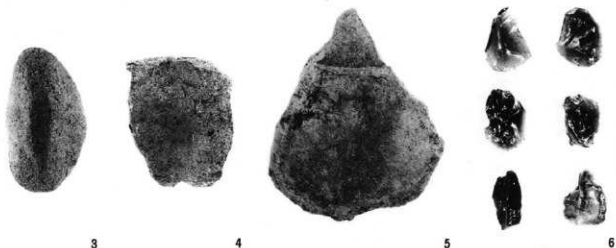
膳棚B遺跡



1

2

1～5. 1号集石址
出土石器
(3～5 1:6)



3

4

5

6

6. 1号ブロック
出土石器



7～9. 2号プロ
ック出土
石器
(9 1:6)

7

8

9

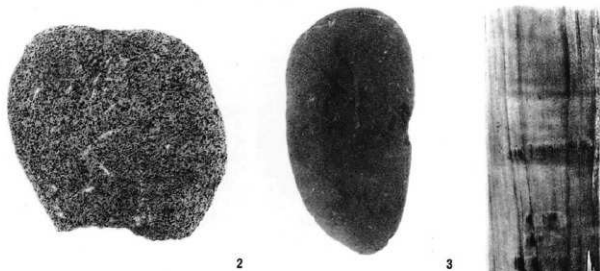


1. 遺構外出土
 石鏃、石匙、石錐
 スクレイパー
 その他の石器
 ビエス・エスキュー
 小割痕のある剥片

膳棚B遺跡



1. 遺構外出土
打製石斧
粗製大形石匙
磨製石斧
磨石・凹石
礫器



2~4. 遺構外出土
石皿
(1:4)



5. 遺構外出土
弥生時代石器

6. 木簡 (1:1)



中島A遺跡

1. 岡谷I・C
周辺遺跡遠景
(北西より)



2. 中島A遺跡
近景(北より)



3. 同上
近景(西より)

中島A遺跡

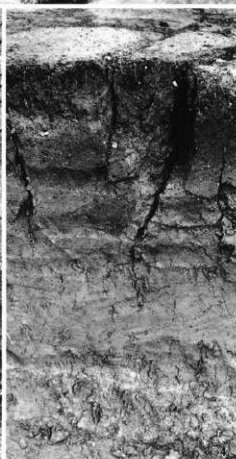
1. 断層

2. 基盤の層序



3. 断層

4. K・L地区IV層



5. 同上III~IV層



PL72



中島A遺跡

1. P地区全景
(南東より)



2. K・L地区全景
(南より)



3. 同上(北西より)



4. K・L地区と
I地区全景
(東より)

中島A遺跡



1. K・L地区
Ⅳ層中の材



2. 同上
同



3. 同上
同

PL74

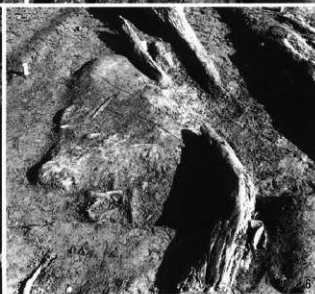
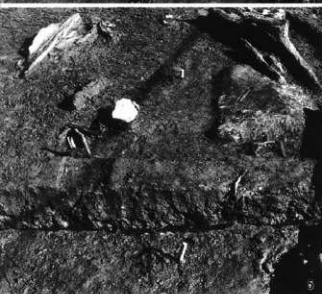


中島 A 遺跡

1, 2. 材の加工痕



3, 4. 低湿地の植生



5, 6. 2号祭祀遺構



7, 8. 弥生土器
(504)

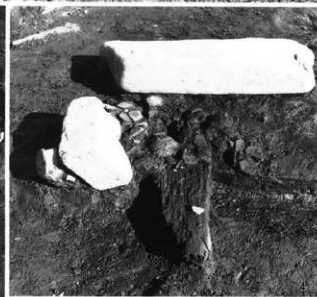
中島A遺跡

1. 弥生土器 (506)

2. 弥生土器 (505)



3, 4. 1号祭祀遺構



5, 6. 1号祭祀遺構



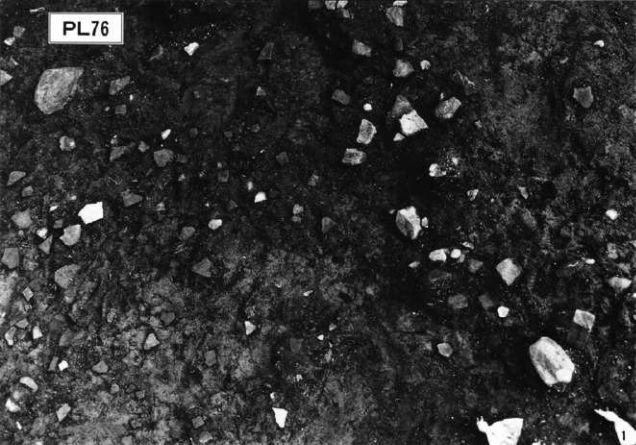
7. 1号祭祀遺構

8. 1号祭祀遺構
出土土器
(501)



PL76

中島A遺跡



1. 4号ブロック



2. 42トレンチ



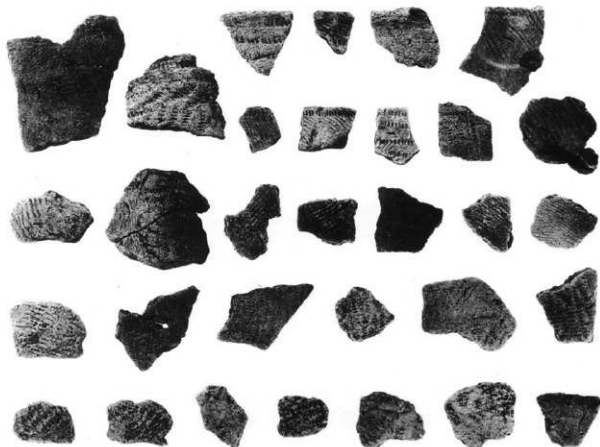
3. 2号ブロック

4. 5号ブロック

中島A遺跡

1. K・L地区全景
(南東より)2. 同上
(北西より)3. 同上
(南東より)

中島A遺跡



1. 縄文時代
早期末～前期
初頭の土器



66

2



89

3



95

4



130

5

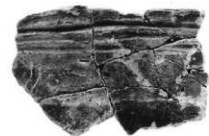
2～5. 縄文時代
前～晩期
土器

中島A遺跡



1-7. 縄文時代
晩期末葉
前後
第I群土器

中島A遺跡



1

2



273

3



361

4

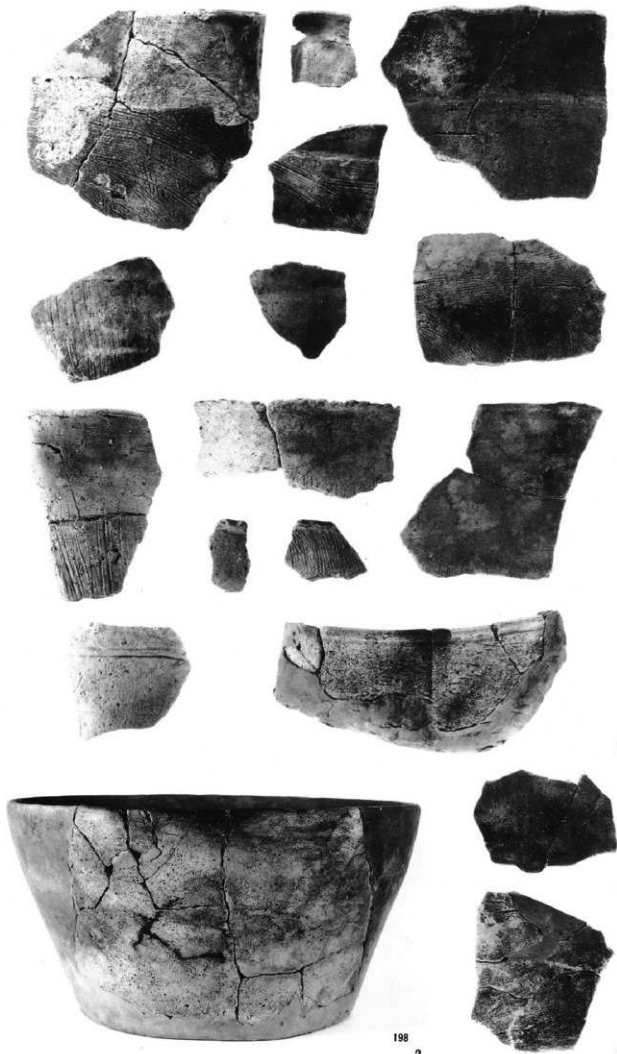


276

5

1~5. 縄文時代
晩期末葉
前後
第I群土器

中島A遺跡



1-3. 縄文時代
 晩期末葉
 前後
 第I群土器



279

1



204

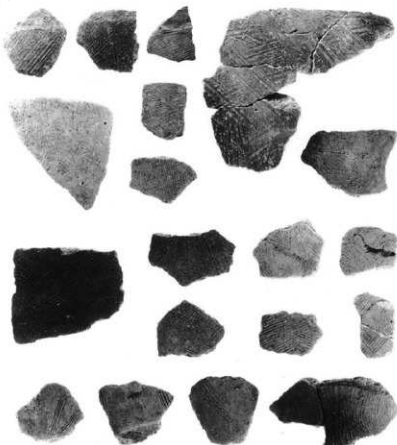
2

中島A遺跡



1~4. 縄文時代
晩期末葉
前後
第I群土器

3

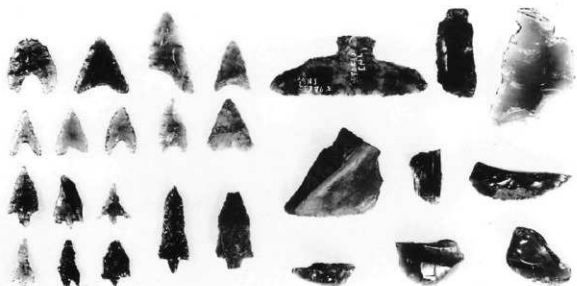


5. 縄文時代
晩期末葉前後
第II群土器

5

4

中島A遺跡



中島A遺跡



1. 石鏃、石錐
ピエス・エス
キュー

1



2. 小剥離痕の
ある剥片

2



3. 大形打製石斧

3

中島A遺跡



1 ~ 9. 打製石斧
接合資料

94
4

141

135

9

中島 A 遺跡

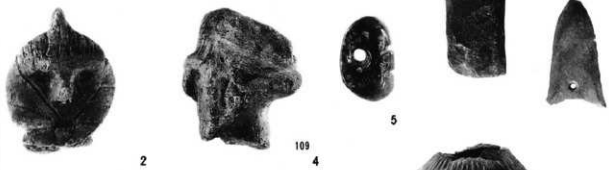
1. 縄文時代土偶



2~4. 同上
(109)



5. 同上玉
6. 弥生時代石器



504
7



505
8



506
9

7~9. 同上
単独出土
土器



10. 同上
10 中期の土器

中島A遺跡



1. はし状木製品

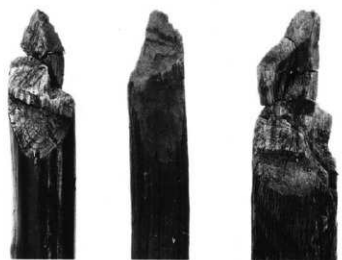


2. 木製品

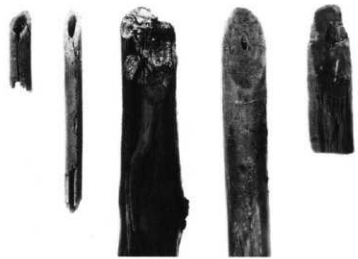
3. 板

中島A遺跡

1. 板等



2



3 2, 3. 枝の切断痕



1



4 4. 種子

中島B遺跡



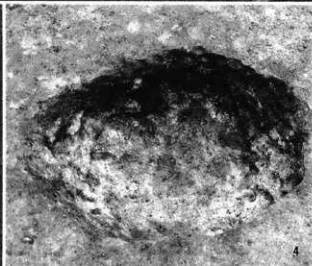
1. 遠景 (西より)



2. 近景 (北より)



3, 4. 25号土塊



PL90



中島B遺跡

1. 2号ブロック群検出



2, 3. 同上



4, 5. 同上



6, 7. 同上

中島B遺跡



1. 昭和57年度
調査域全景



2. 昭和59年度
調査域全景