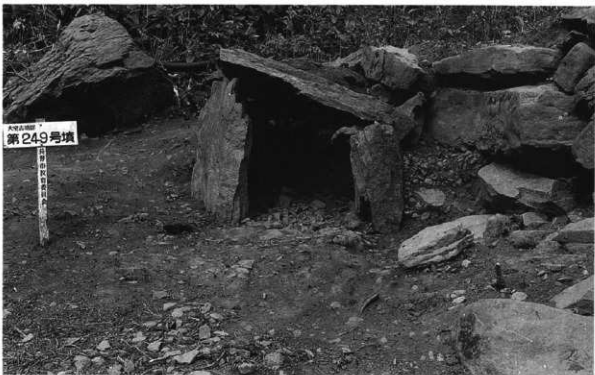
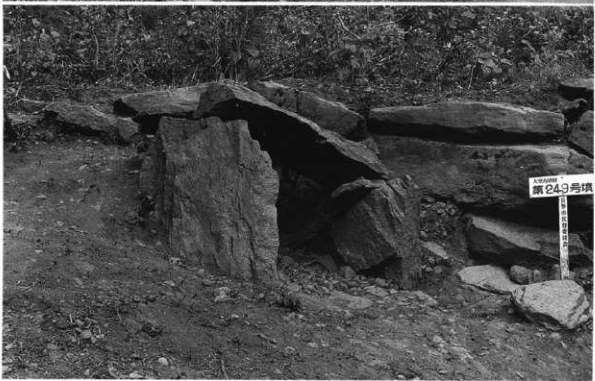




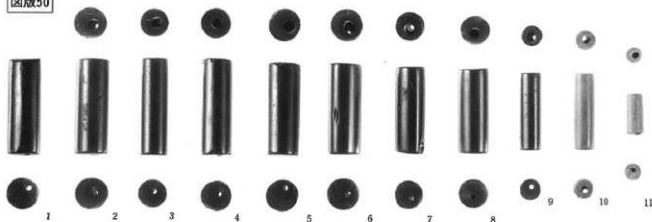
第249号墳全景
南西より



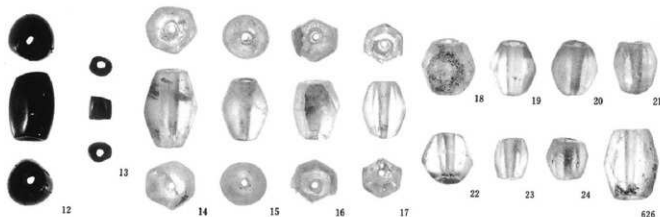
第249号墳全景
南西より



第249号墳全景
西より



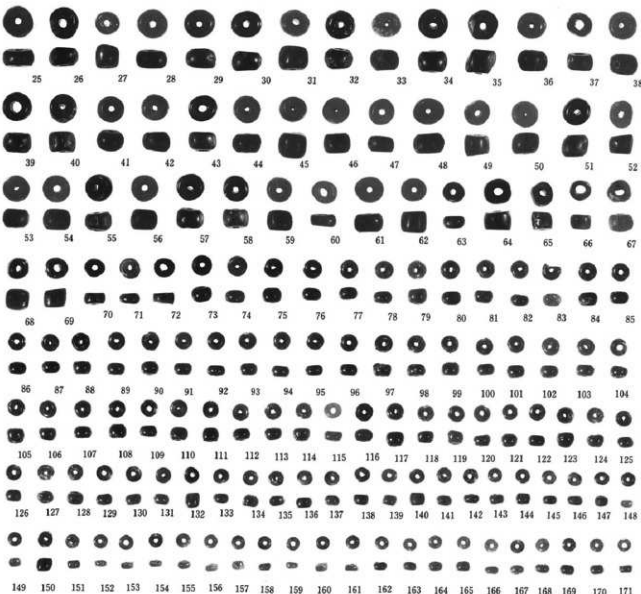
1~11
管玉



12、13
蜜玉

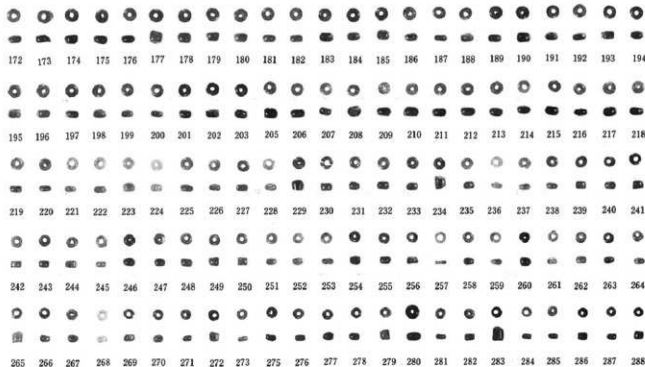
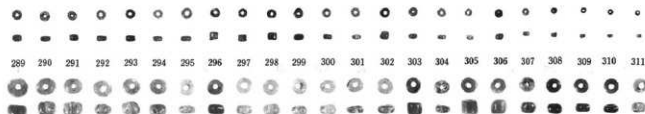
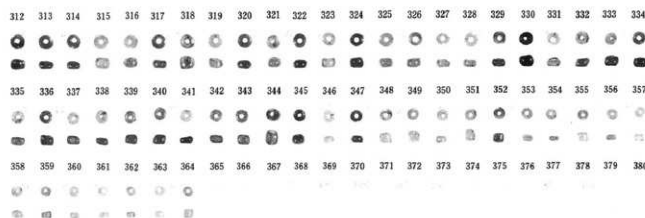
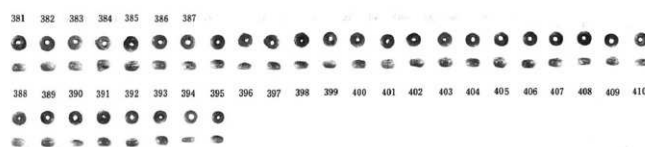
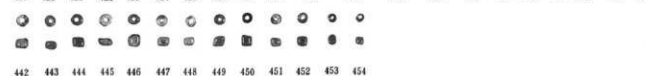
14~24
切子玉

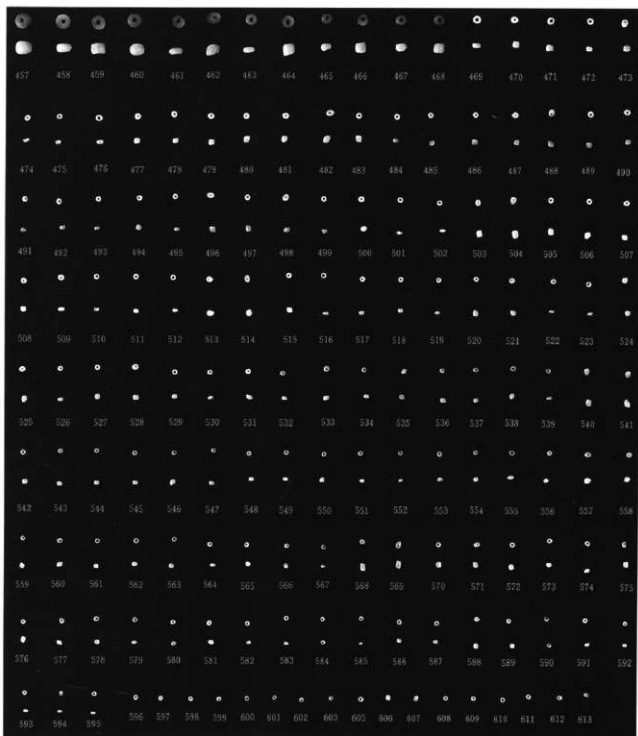
626
24号出土
切子玉
25~



25~65
ガラス小玉
(紺A)

66~171
ガラス小玉
(紺B)

172~304
ガラス小玉
(紺B)305~311
ガラス小玉
(紺C)312~367
ガラス小玉
(水B)388~418
ガラス小玉
(青白B)419~428
ガラス小玉
(深緑B)429~454
ガラス小玉
(緑B)



457~469
ガラス小玉
(黄B)

470~613
ガラス小玉
(黄C)



614
小玉(埋木)

615
小玉(石製)

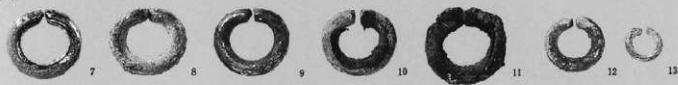
616
丸玉(翡翠)

617~622
小玉(練玉)

623
白玉



1~11
25号填耳環



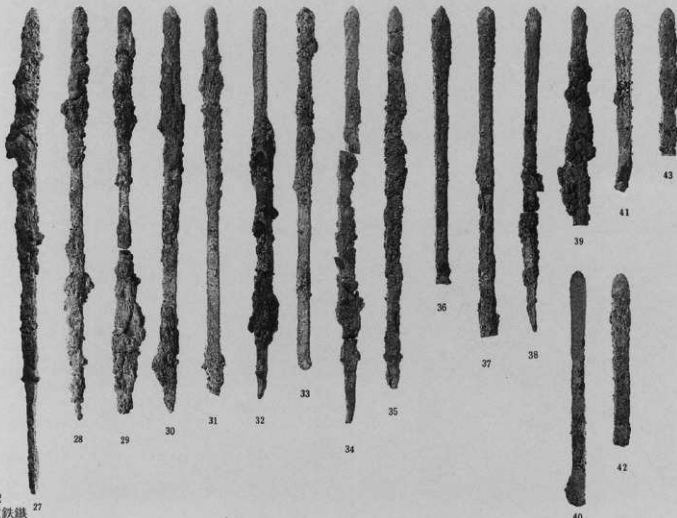
12, 13
二号填耳環



14~16
21号填刀装具、刀子

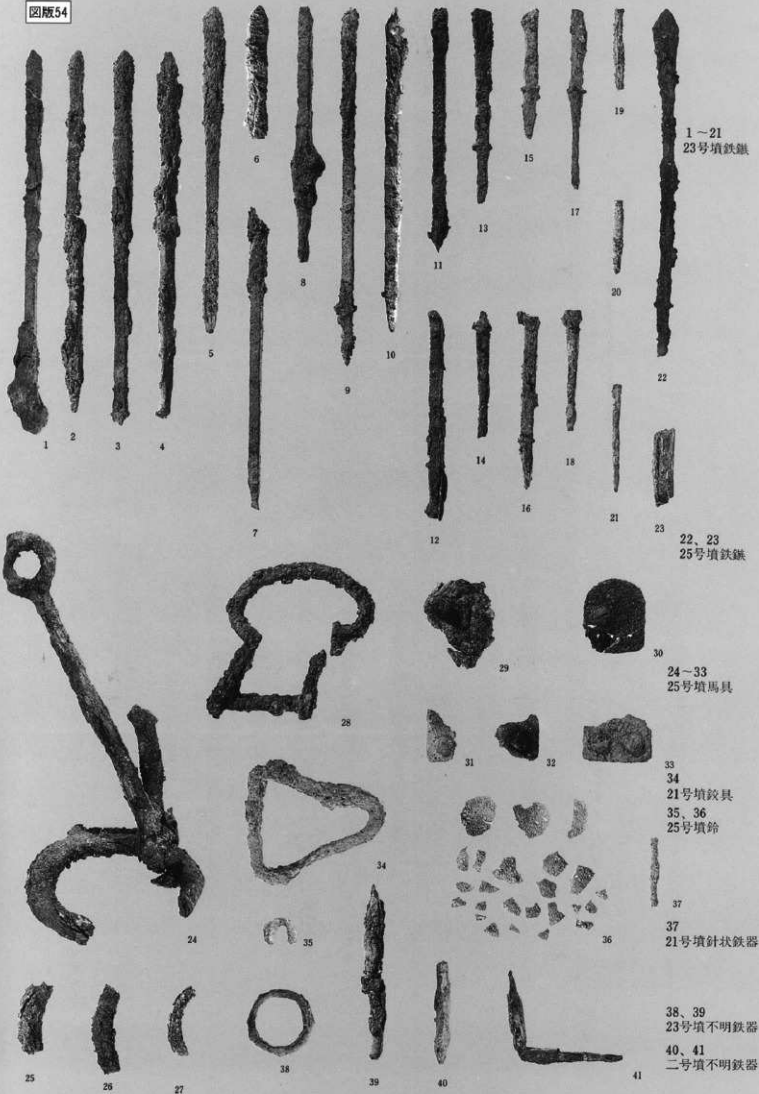


17~26
25号填刀、刀装具、刀子装具



27~42
23号填鉄鐵

40



1~21
23号墳鉄鍔

22, 23
25号墳鉄鍔

24~33
25号墳馬具

34
21号墳鉸具

35, 36
25号墳鈴

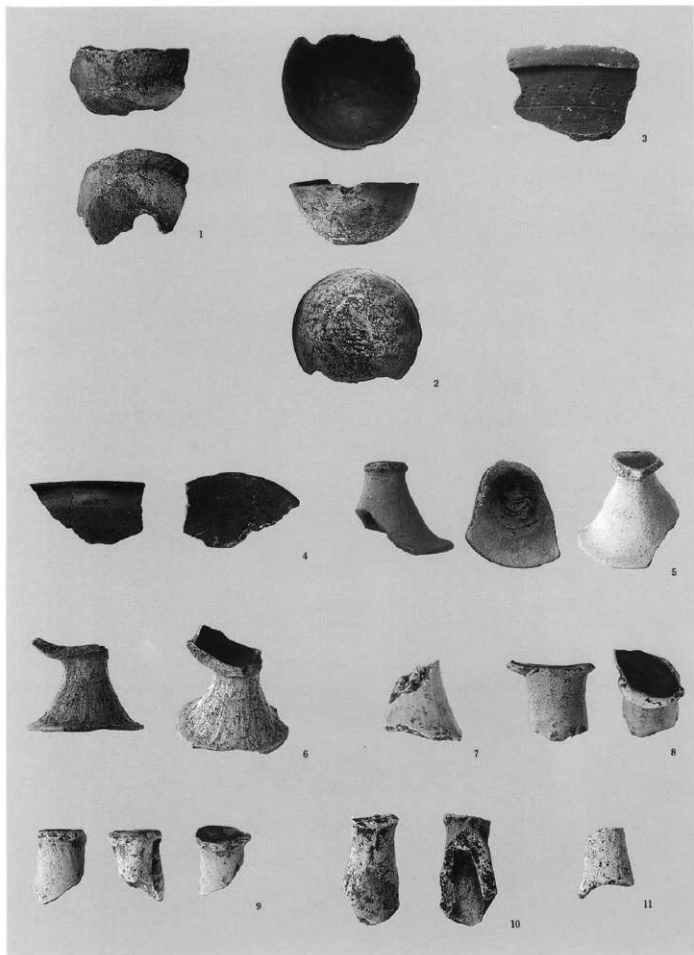
37
21号墳針狀鉄器

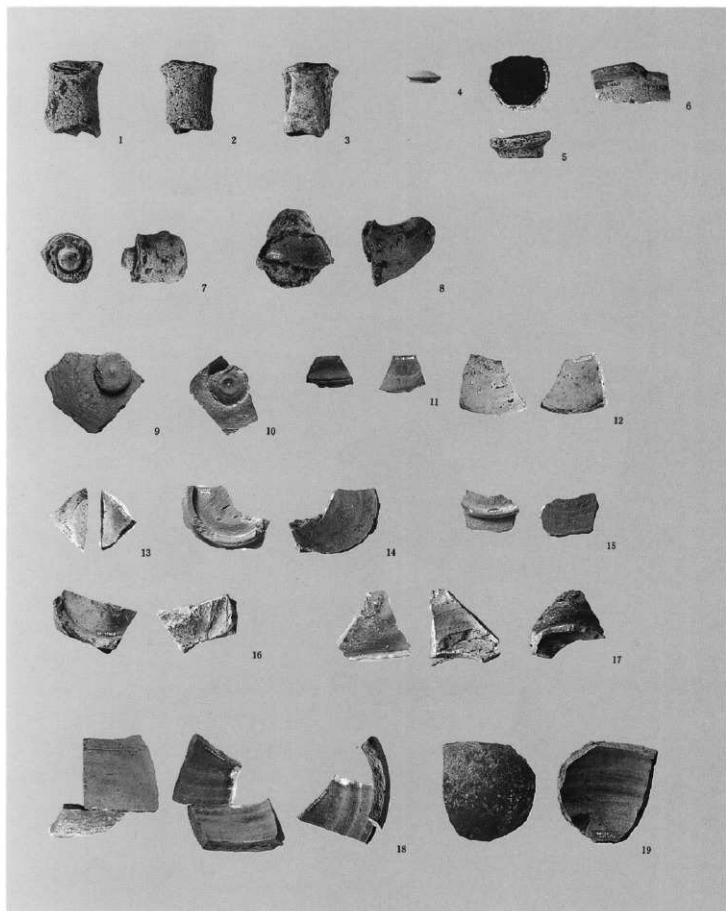
38, 39
23号墳不明鉄器

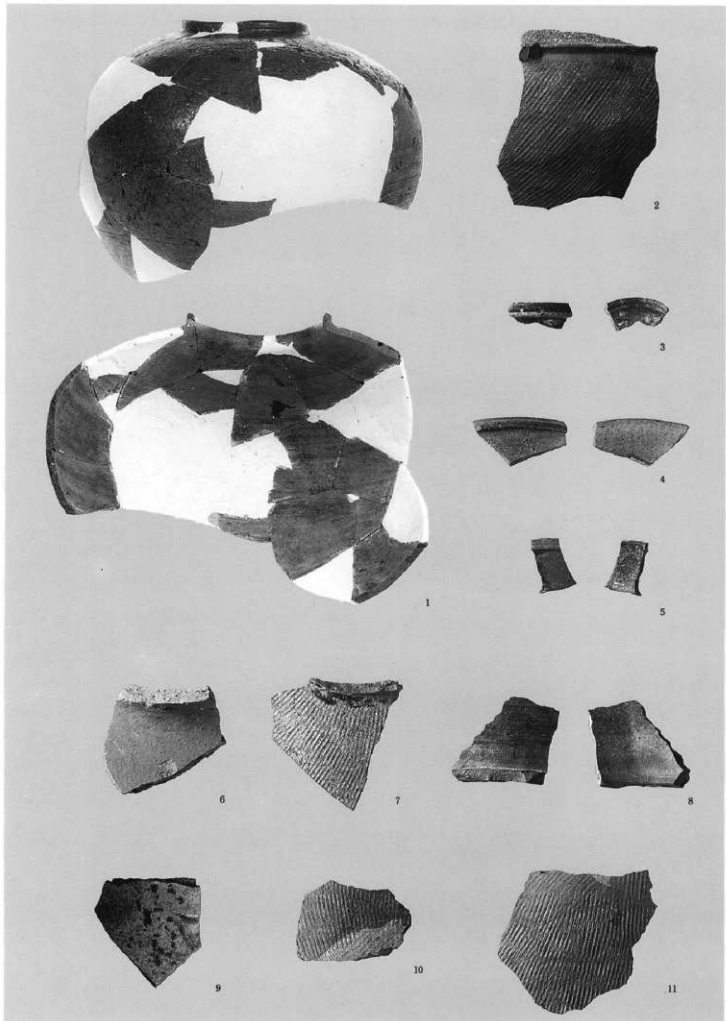
40, 41
二号墳不明鉄器



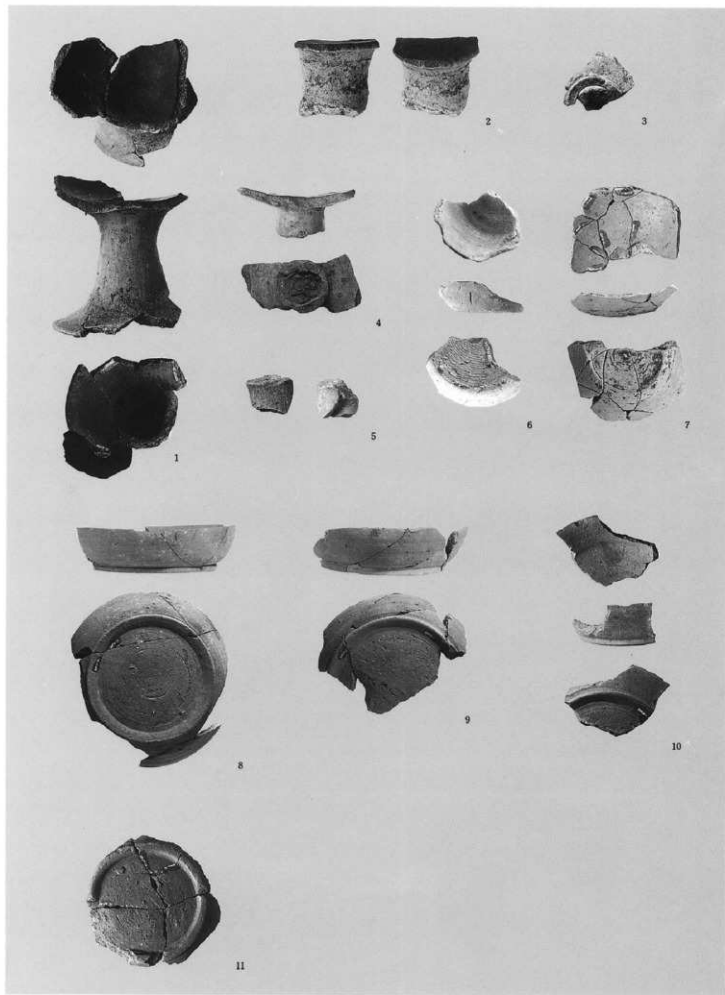
第21号墳出土遺物・土器(1)



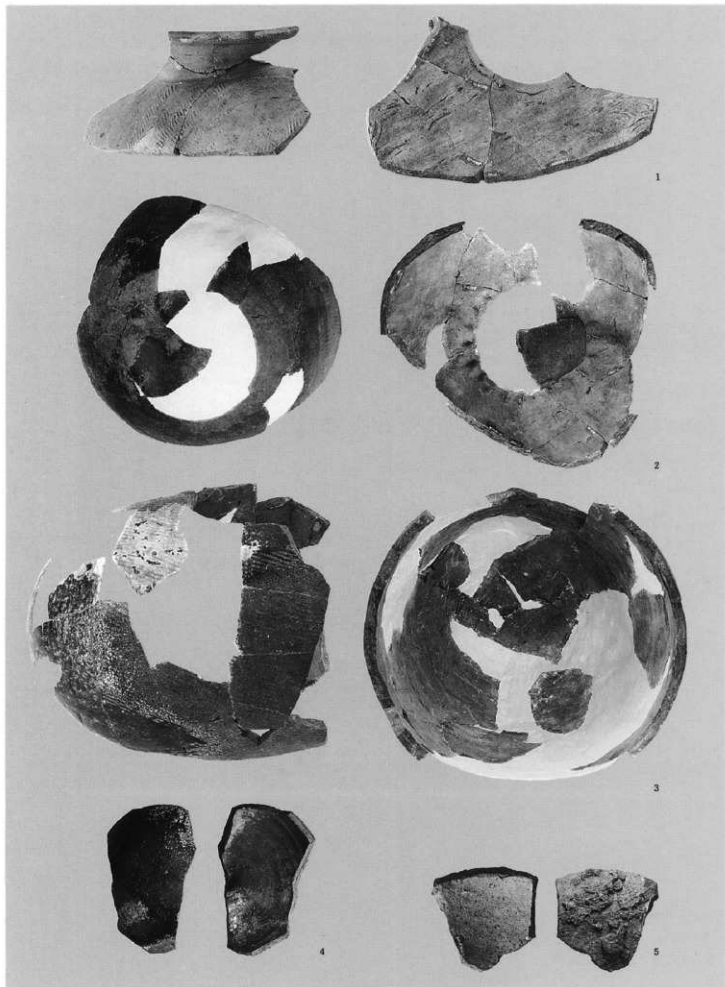




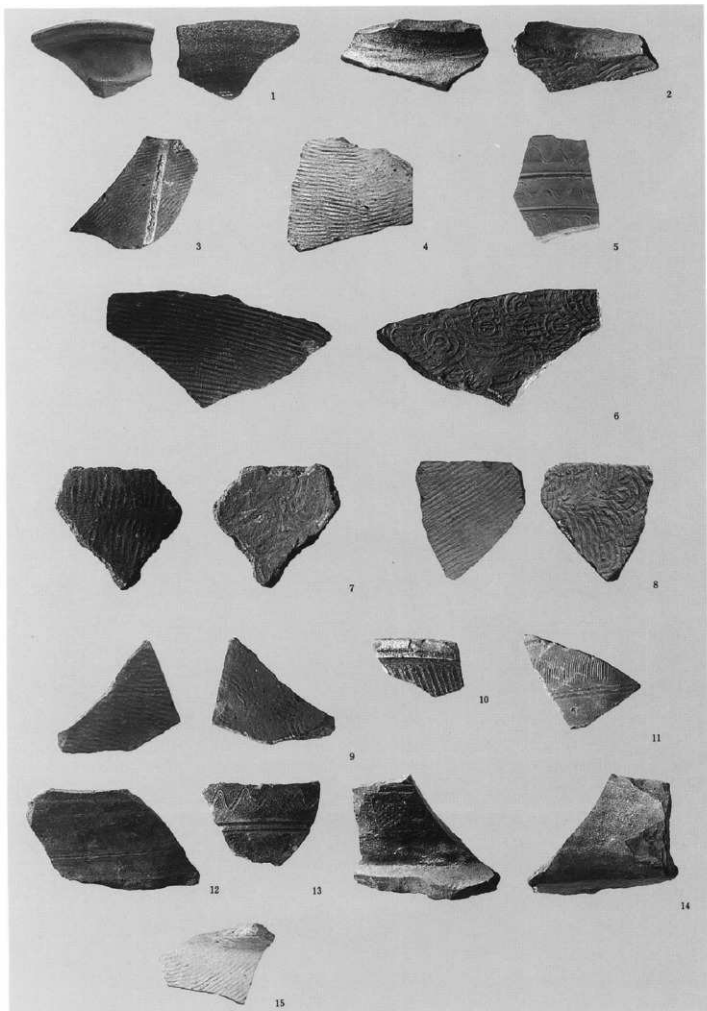
第23号填出土遺物・土器(3)



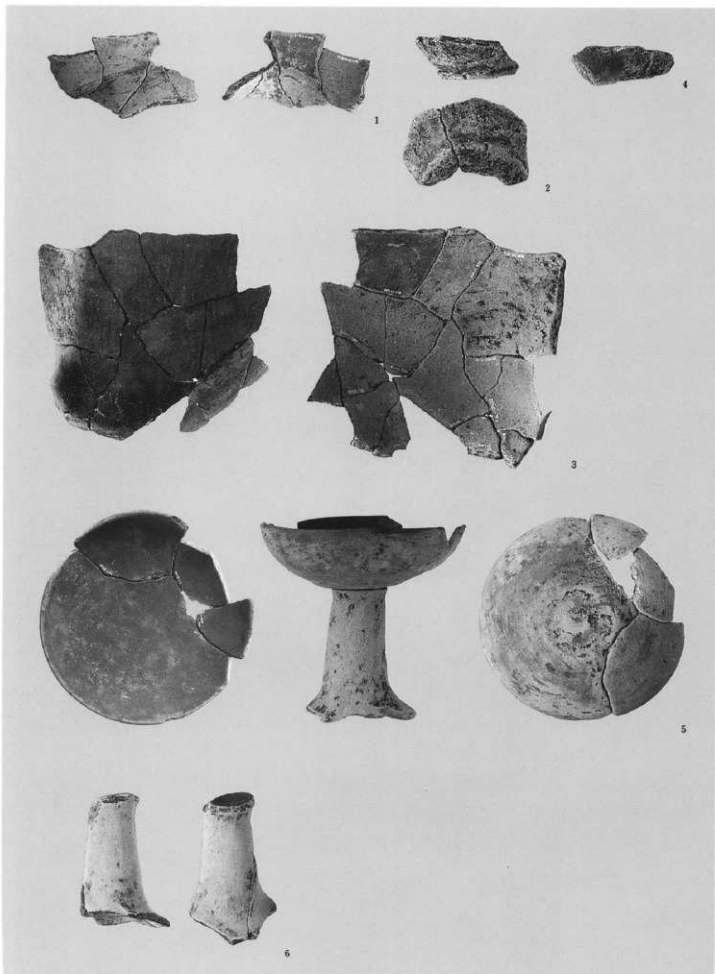
第24号墳出土遺物・土器(1)

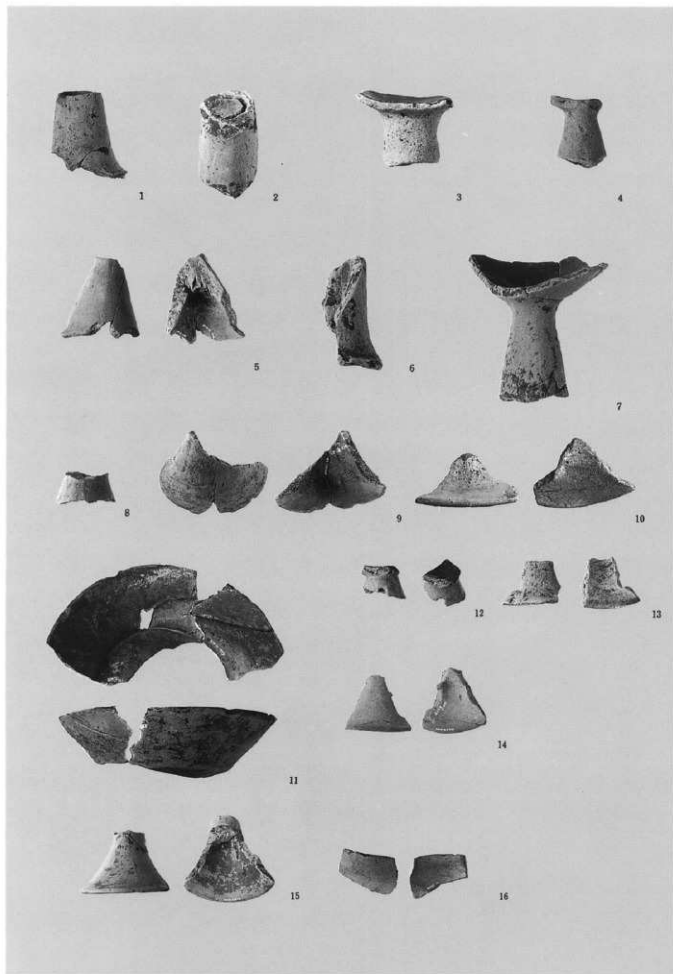


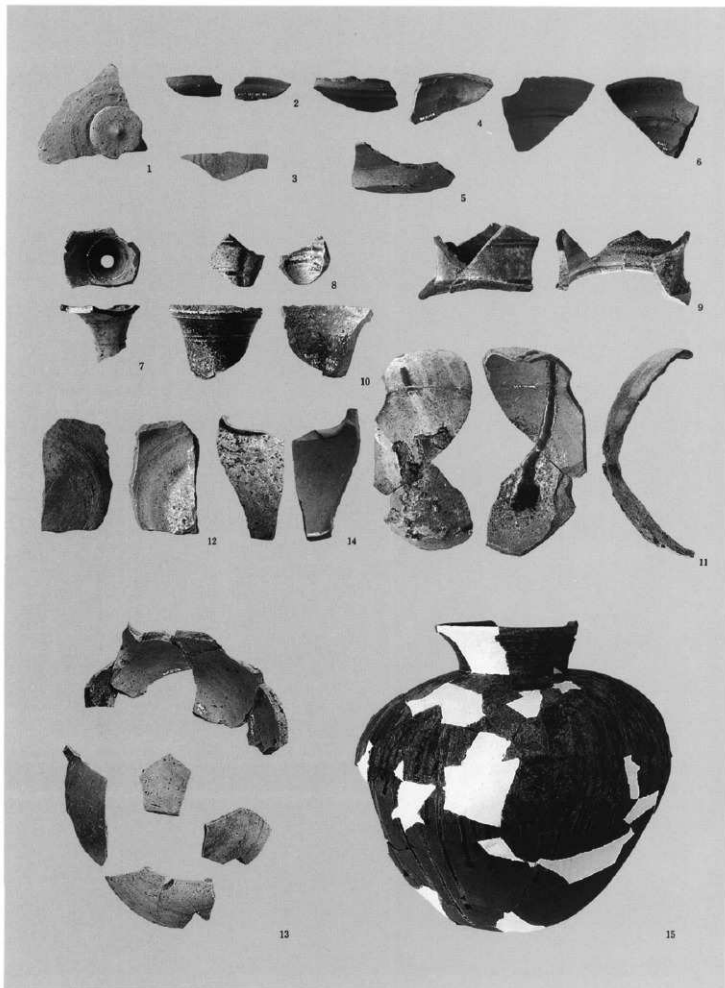
第24号墳出土遺物・土器(2)



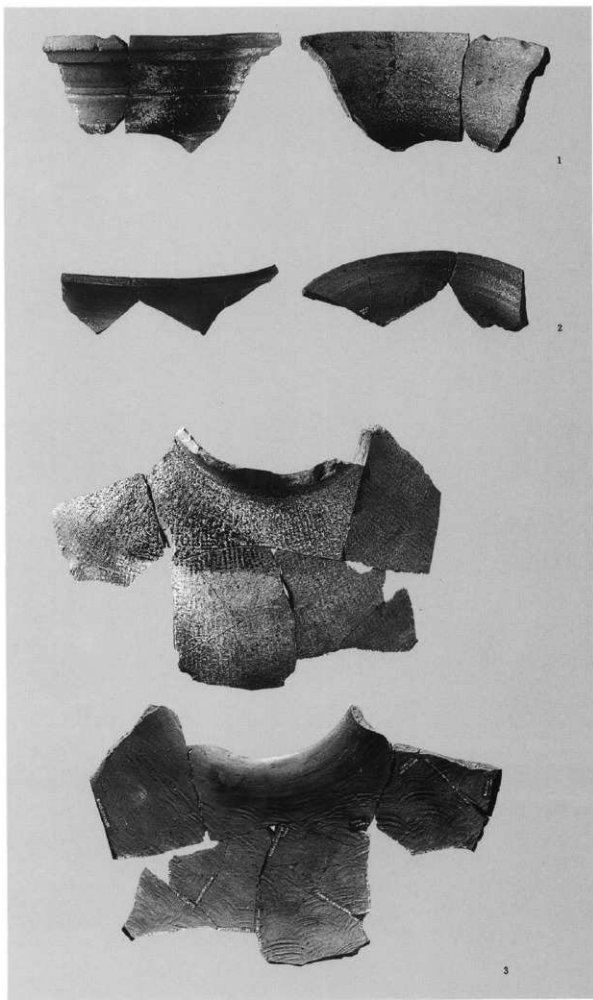
第24号墳出土遺物・土器(3)



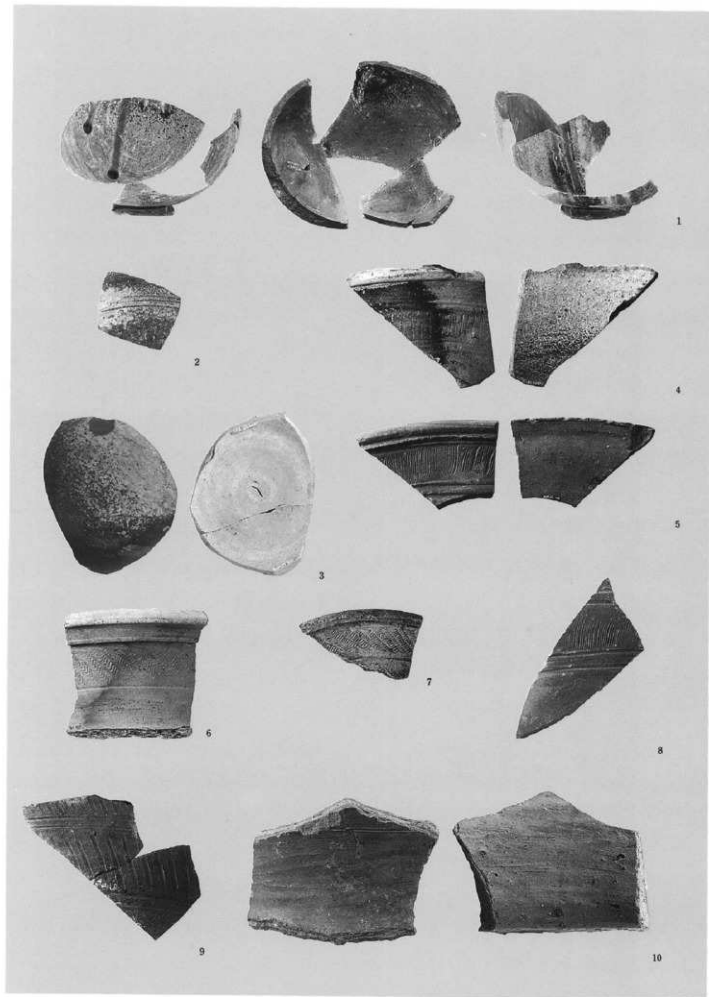




第25号墳出土遺物・土器(3)



第25号填出土遺物・土器(4)



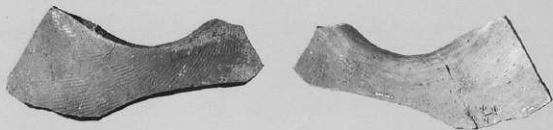
第25号填出土遺物・土器(5)



1



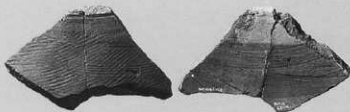
2



3



4



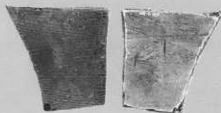
5



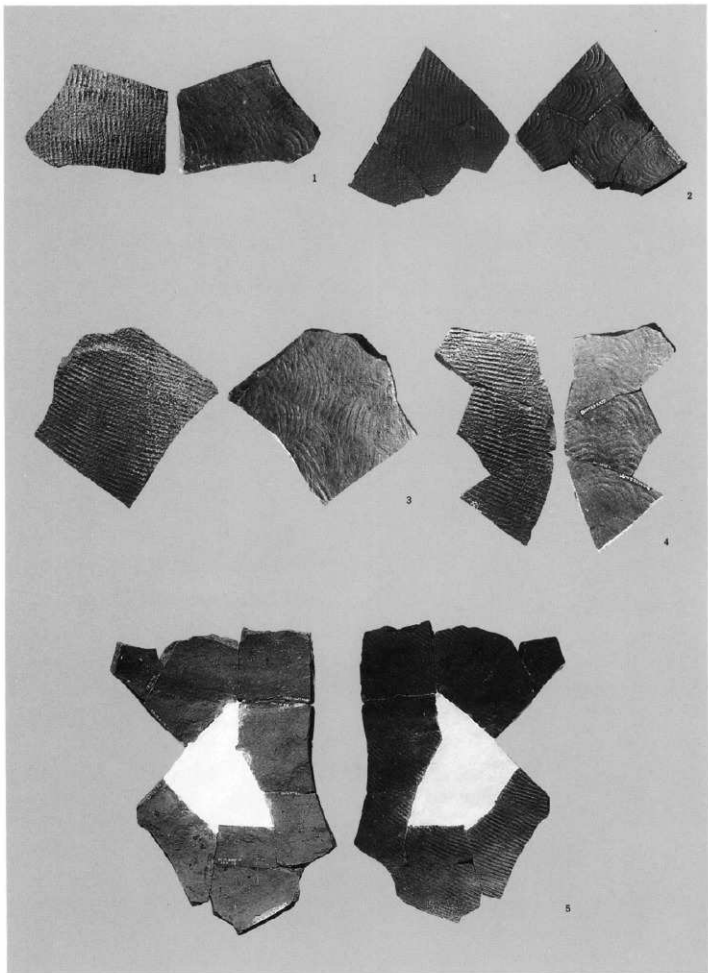
6



7

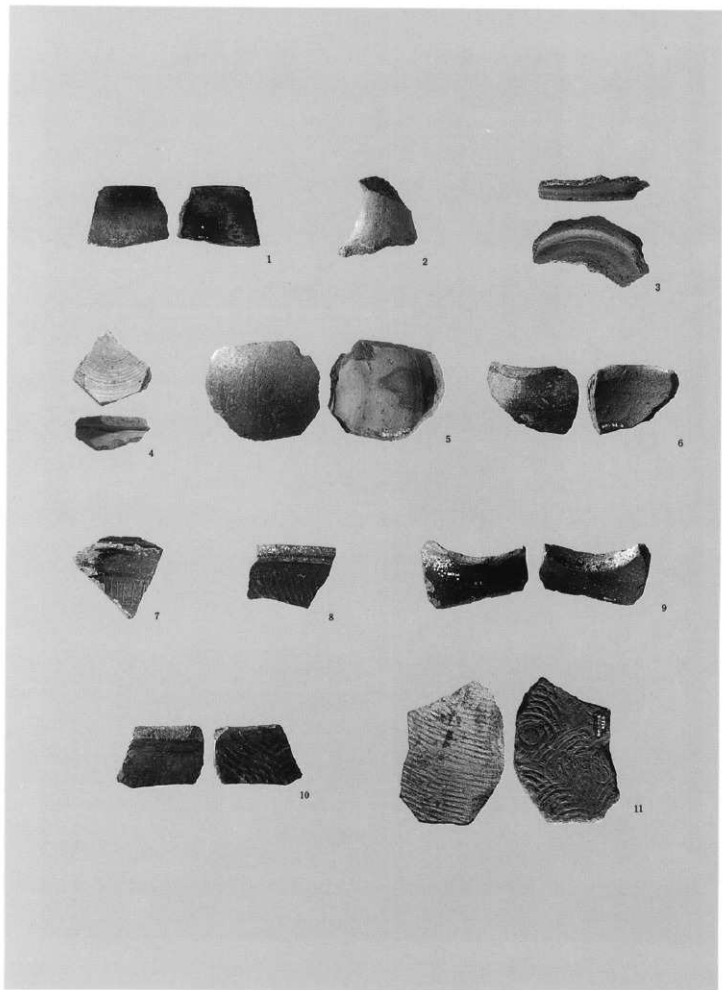


8

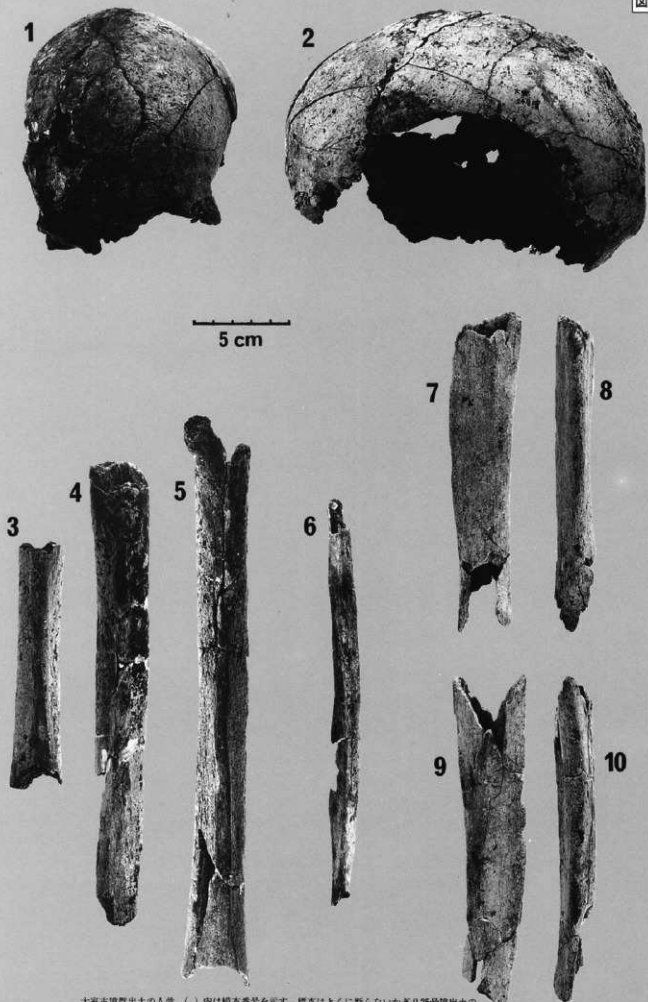


第25号墳出土遺物・土器(7)



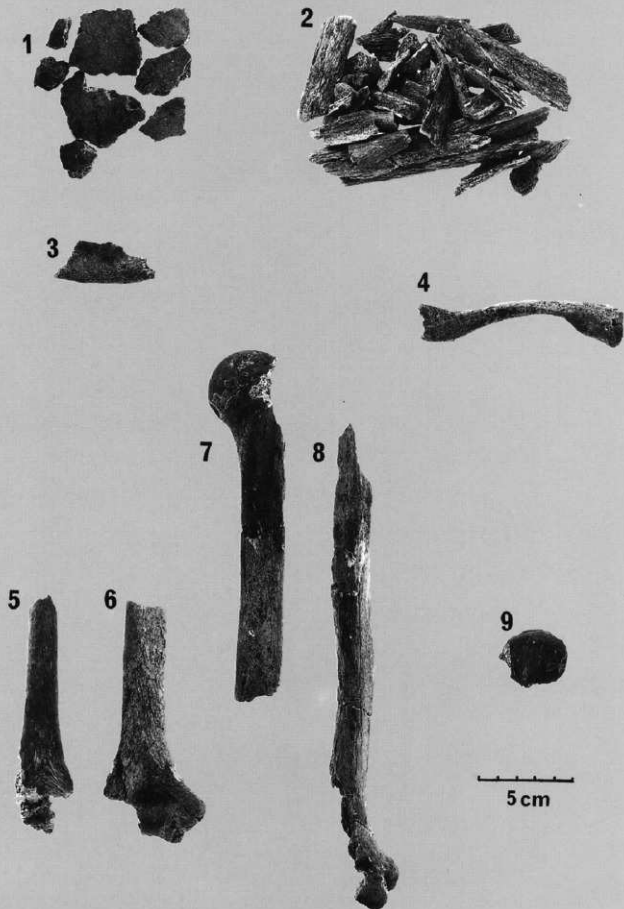


二号墳出土遺物・土器



大室古墳群出土の human 骨。() 内は標本番号を示す。標本はとくに断らないかぎり25号墳出土のものである。

1: 24号墳出土の頭蓋骨前面(B-19)。顔面が欠けている。2: 24号墳出土の頭蓋骨の左側面。
 3: 24号墳出土の左大腿骨骨幹後面(B-9)。4: 24号墳出土の左大腿骨骨幹後面。5: 右大腿骨骨幹後面(46)。6: 左腓骨(106)。7, 8: 右腓骨外側面及び前面(19)。扁平跗骨である。9・10: 右脛骨外側面および前面(20)。



大室古墳群出土の骨。()内は標本番号を示す。標本はとくに断らないがざり25号墳出土のものである。

1：細片化した頤蓋骨の一部(399)。2：細片化した四肢骨骨幹の一部(294)。3：下顎骨内側面(197) 4：右鎖骨。成人のものであるが小さくきゃしゃである(318)。5：左上腕骨遠位部。きゃしゃで女性のもと考えられる(72)。6：左上腕骨遠位部。頑丈で男性のもと考えられる(82)。7：左上腕骨遠位部(203)。8：右上腕骨(196)。9：右膝蓋骨前面(1039)。

勅長野県埋蔵文化財センター発掘調査報告書 13

上信越自動車道埋蔵文化財発掘調査報告書 3

—長野市内その1—

大室古墳群

発行 平成 4 年 3 月 31 日 発行
発行者 日本道路公団名古屋建設局
長野県教育委員会
勅長野県埋蔵文化財センター
印刷 信毎書籍印刷株式会社

