

No	資料番号	資料名称	測定値 (cm)	形状・整形・調整等の特徴	備考	図版号	図版番号
29	10-00058	瓦瓦	残存12.1×9.6 厚2.2	破片。表裏側面直で調整	西堀出土	第58図	PL41
30	20-00016	石臼(上臼)	残存23.6×15.4 厚7.9	1/3。窪みは深さ1.5cmで縁丸を持つ。芯棒受未貫通で角。挽き木は横打込み式で角孔。供給孔は上部は円孔、下部は角。白面は磨減しているが、目なし白の可能性有り	粗粒輝石安山岩	第58図	PL41
31	20-00017	石臼(上臼)	残存21.7×10.3 厚9.8	1/4。窪みは深さ2.1cmで縁丸有る。芯棒受未貫通で円孔。供給孔は一段で円孔。白面八分画	粗粒輝石安山岩	第58図	PL41
32	20-00018	石臼(上臼)	残存21.8×16.6 厚8.7	1/4。窪みは深さ2.3cmで縁丸有る。芯棒受未貫通で円孔。供給孔は円孔。白面にもの配り見られ、六分画	粗粒輝石安山岩	第58図	PL42
33	20-00019	石臼(上臼)	残存14.6×14.1 厚9.6	破片。面割れる。窪みは深さ2.1cmで縁丸有る。芯棒受未貫通で円孔。供給孔は円孔。白面磨減し縁列見えず	粗粒輝石安山岩	第59図	PL42
34	20-00020	石臼(上臼)	残存12.7×10.2×7.8	破片。挽き木は横打込み式で角孔。白面磨減し縁列見えず	粗粒輝石安山岩	—	PL42
35	20-00021	石臼(上臼)	残存10.3×15.1 厚11.6	破片。窪みは深さ1.1cmで縁丸有る。挽き木は横打込み式で角孔。白面八分画。断面中位にはつり痕残り、上下研磨	粗粒輝石安山岩	第59図	PL42
36	20-00022	石臼(上臼)	残存9.0×3.7 厚11.8	破片。窪みは深さ0.6cmで側面有る。挽き木は横打込み式で角孔。白面分画数不明。	粗粒輝石安山岩 西堀出土	第59図	PL42
37	20-00023	石臼(上臼)	残存6.8×24.2×10.8	下部破片。挽き木は横打込み式で角孔。白面磨減済み分画数不明	粗粒輝石安山岩	第59図	PL42
38	20-00024	石臼(上臼)	残存6.8×2.8×3.2	窪み縁破片。横断面角形	粗粒輝石安山岩	—	PL42
39	20-00025	石臼(下臼)	残存14.6×15.7×11.6	1/4で底部欠損。芯棒受は円孔。白面は六分画	粗粒輝石安山岩	第59図	PL42
40	20-00026	石臼(下臼)	残存14.7×8.5 厚7.4	1/8。下部外縁欠損。白面分画数不明。底面はつり調整	粗粒輝石安山岩	第59図	PL42
41	20-00027	石臼(下臼)	残存21.2×13.0 厚8.6	破片。芯棒受け円形で貫通。白面放つり。六分画	粗粒輝石安山岩	—	PL42
42	20-00028	石臼(下臼)	残存14.7×13.9 厚11.9	破片。芯棒受け円形。白面磨減。分画数不明	粗粒輝石安山岩	—	PL42
43	20-00029	石臼(下臼)	残存12.0×11.3 厚12.1	破片。芯棒受け貫通。数度の磨り痕有り。白面分画数不明。底面はつり調整	粗粒輝石安山岩	第59図	PL42
44	20-00030	石臼(下臼)	残存13.5×6.8 厚4.9	破片。白面磨減し縁列も見えず。薄い。底面にはつり痕	粗粒輝石安山岩	—	PL43
45	20-00031	石臼(下臼)	残存10.4×8.7 厚4.8	破片。白面磨減するが刻線残り、底面にはつり痕	粗粒輝石安山岩	—	PL43
46	20-00032	石臼(下臼)	残存6.4×12.9 厚8.7	破片。白面分画数不明。側・底面研磨	粗粒輝石安山岩	第59図	PL43
47	20-00033	茶臼(下臼)	残存11.0×19.7 高さ9.5	破片。受けは深さ2.2cmで傾いた。側・底面の一部はつり痕残り	粗粒輝石安山岩	第59図	PL43
48	20-00034	石鉢	径29.6 高さ18.0	2/3。木臼形を呈し、上面に碗形の窪み有るが、はつり痕残り。未製品か。側面粗研磨施し縁にイイ「十」の墨書。底面内区はつり痕のこり、外区は粗い研磨	粗粒輝石安山岩	第60図	PL43
49	20-00035	石鉢	残存15.6×19.0×11.9	河床礫使用。1/4程の欠損品。表面を碗形にはつり磨く	粗粒輝石安山岩	第59図	PL43
50	20-00036	石鉢	残存10.1×14.1×5.7	破片。表面に碗形の研磨面。裏面に径6.4×3.6cm、深さ1.3cm窪み	粗粒輝石安山岩 凹石の転用か	第59図	PL43
51	20-00037	石鉢	残存7.9×15.7 高さ9.2	破片。碗状を呈す。底部内面に刺突痕。口縁尖り、底面平坦	粗粒輝石安山岩	第60図	PL43
52	20-00038	石鉢	残存15.1×5.0×3.2	口縁破片。断面粗い磨で	粗粒輝石安山岩	—	PL43
53	20-00039	五輪塔(空風)	13.8×12.3×25.3	風化進み、背面割れ。下端に山形削り込みの突起	馬見岡凝灰岩	第60図	PL43
54	20-00040	板碑	残存12.9×7.3 厚1.0	割離した破片	緑石片岩	—	PL43
55	20-00041	板碑	残存10.8×13.8 厚1.0	割離した破片	緑石片岩	—	PL44
56	20-00042	板碑	残存9.5×9.6 厚1.1	割離した破片	緑石片岩	—	PL43
57	20-00043	板碑	残存9.5×6.6 厚2.0	基部破片	緑石片岩	—	PL44
58	20-00044	不明石製品	残存17.9×14.1×11.5	何らかの軸受けか。破片。加熱により表面割着面露出。立方体で表面が階段状面突出する。整形後表面水磨き	粗粒輝石安山岩	第60図	PL44
59	20-00045	砥石	7.5×4.4×(13.1)	河床礫使用。表裏右面に研磨面。欠け部分にも面形成	二ッ岳石	第60図	PL44
60	20-00046	砥石	4.2×3.2×(8.3)	上下側欠損。左側面割離。表裏左右面に研磨面	砥沢石	第60図	PL44
61	20-00047	砥石	3.4×3.6×7.5	一部割離。短い。両端切断。表裏左右面に研磨面。裏面に斜めの貫通孔	砥沢石	第61図	PL44
62	20-00048	砥石	3.2×3.0×(8.9)	四端欠ける。切断後も使用。表左右面に研磨面形成	流紋岩	第60図	PL44
63	20-00049	砥石	2.3×2.5×(6.2)	下部欠損。表左右先端面と裏面の先端より研磨面形成	砥沢石	第61図	PL44
64	20-00050	砥石	12.2×15.4×4.7	河床礫使用。表面に敲打痕残り、7cm角の柱の当り痕残り	粗粒輝石安山岩	第61図	PL44
65	20-00051	砥石	(12.2)×13.8×3.2	河床礫使用。割離3/4欠損。表面に6.5×5.4cmの柱の当り痕	粗粒輝石安山岩	第61図	PL44
66	20-00052	砥石か	13.2×12.2×4.7	河床礫使用。側面はつり調整。表面に7cm角の柱の当り痕らしきもの見られ、裏面に削痕残り	粗粒輝石安山岩	—	PL44
67	20-00053	砥石	11.2×15.6×6.6	河床礫使用。下部一部欠損。表裏右側面と上下端部に敲打痕、表面に削痕。左右面に研磨面残り。敲打により上面に窪みが形成され、上端は平に整形	粗粒輝石安山岩	第61図	PL44
68	20-00054	砥石	残存10.9×6.1 厚5.2	河床礫使用。表面と上端に敲打痕残り	粗粒輝石安山岩	第61図	PL44

遺物一覧

No.	資料番号	資料名称	測定値 (cm)	形状・整形・調整等の特徴	備考	図版番号
69	20-00056	礫石	5.5×10.3×2.7	河床礫使用。上端に敲打痕。中位に磨耗一周	粗粒輝石安山岩 こも礫み石に転用	— PL45
70	20-00057	礫石	6.9×4.9×16.6	河床礫使用。上下端に敲打痕。右側面に研磨面。中位に磨耗一周	粗粒輝石安山岩 こも礫み石に転用	第61図 PL45
71	20-00058	礫石	5.6×5.1×9.8	河床礫使用。上端部に敲打痕、研磨面残る。中位に磨耗痕	粗粒輝石安山岩	第61図 PL44
72	20-00059	礫石	5.5×4.2×(9.5)	河床礫使用。下位欠損。上端に敲打痕。表面左側面に研磨面	粗粒輝石安山岩	第61図 PL45
73	20-00060	礫石	5.2×3.3×(11.2)	河床礫使用。下位欠損。上端に敲打痕、裏面に研磨面。磨耗一周	粗粒輝石安山岩 こも礫み石に転用	第61図 PL45
74	20-00061	礫石	4.7×4.1×(9.4)	河床礫使用。下半欠損。先端に敲打痕。こも礫み石に転用	砂岩	第62図 PL45
75	20-00062	礫石	4.6×4.6×11.2	河床礫使用。上端に若干の敲打痕。横位に磨耗一周	滑結輝石岩 こも礫み石に転用	第62図 PL45
76	20-00063	礫石	4.4×2.8×11.6	河床礫使用。上端に敲打痕、中位に帯状の磨耗一周	ひん岩	第62図 PL45
77	20-00064	礫石	4.3×2.5×11.1	河床礫使用。上下端に敲打痕。裏面に研磨面。中位に磨耗一周	安賀安山岩 こも礫み石に転用	第62図 PL45
78	20-00065	礫石	3.8×4.1×10.8	河床礫使用。上端に敲打痕。裏面に研磨面形成。中位に磨耗一周	石英閃緑岩 こも礫み石に転用	第62図 PL45
79	20-00066	礫石	4.1×11.4×2.2	河床礫使用。上端に敲打痕残り、表面に研磨面形成。中位帯状の磨耗一周	滑石石英片岩 こも礫み石に転用	第62図 PL45
80	20-00067	磨石	11.0×12.9×5.3	河床礫使用。表面に研磨面と削痕。右側縁と下端に敲打痕見られる	粗粒輝石安山岩 再掘出土	第62図 PL45
81	20-00068	磨石	(8.0)×(6.6)×3.6	河床礫使用。下部欠損。上端に研磨面形成	粗粒輝石安山岩	第62図 PL45
82	20-00069	磨石	5.3×12.0×4.2	横断面三角形の河床礫使用。3面に研磨面、上端に敲打痕残る	石英閃緑岩	第62図 PL45
83	20-00070	磨石	5.5×5.9×7.0	磨石の河床礫使用。裏面に研磨面、上端に敲打痕残る	粗粒輝石安山岩	第62図 PL45
84	20-00071	磨石	5.5×3.2×(11.2)	河床礫使用。下位欠損裏面に研磨面形成	粗粒輝石安山岩	第62図 PL45
85	20-00072	磨石	4.4×4.6×12.3	横断面三角形の河床礫使用。表面小割多し。左右裏面に研磨面。上端、表面縁部に敲打痕有り	石英閃緑岩	第62図 PL45
86	20-00073	切刃の残る 棒	10.2×6.7×4.0	二折の河床礫使用。表面と上下端部に削痕残る	粗粒輝石安山岩	第62図 PL45
87	20-00074	加工痕のある 石材	4.6×3.6×10.0	河床礫使用。表面一部剥落。裏面に鋭利な刃物による切痕残る。中位に帯状の磨耗一周	粗粒輝石安山岩 こも礫み石	第62図 PL46
88	20-00075	こも礫み石	4.5×4.4×(11.8)	河床礫使用。一端欠損。中位の挟れ中心に幅4cmの磨耗一周	滑結輝石岩 こも礫み石に転用	— PL46
89	20-00076	こも礫み石	4.7×3.2×(9.8)	河床礫使用。下位欠損。幅4.2cmの磨耗一周	片状ホルンフェルス	— PL46
90	20-00077	こも礫み石	4.1×3.2×11.4	河床礫使用。中位に4cm程の磨耗一周	安賀安山岩	— PL46
91	20-00078	こも礫み石	4.1×2.6×9.9	縦長の河床礫使用。横位に3.7cm幅の磨耗一周	滑結輝石岩	— PL46
92	20-00079	こも礫み石	3.8×2.6×8.9	横断面三角形の河床礫使用。中位に幅2.1cmの顕著な磨耗一周	流紋岩 こも礫み石に転用	— PL46
93	20-00080	こも礫み石	3.7×2.1×10.3	河床礫使用。下端等一部剥落。中位に3.5cm程の磨耗一周	黒色片岩	— PL46
95	20-00081	台石	16.6×(14.2)×12.0	横断面三角形の河床礫使用。表面に研磨面、両側と上部に削痕残る	粗粒輝石安山岩	第62図 PL46
96	20-00082	台石	14.3×(12.0)×(14.4)	両端・両面欠損。左上面に研磨面、右面に研磨・敲打痕縁辺に削痕残る	粗粒輝石安山岩	第63図 PL46
97	20-00083	台石	残存9.5×10.0×6.9	河床礫使用。破片。上面に研磨面形成。削痕残る	二ツ岳石	第63図 PL46
98	20-00084	台石	残存10.1×7.4×6.5	河床礫使用。破片。上面に研磨面形成	二ツ岳石	第63図 PL46
99	20-00085	建物基礎か	残存47.0×35.6×17.3	平面形状の箱形大型石材使用。表面割られ、或いはつられ、塗喰らしいもの付着	粗粒輝石安山岩	— PL47
100	20-00019	漆碗	口径(12.5) 残高2.6	口径→体部破片。内外面黒漆塗布後、朱漆塗布。内外面朱漆かせる	トネリコ属、西組	第63図 PL47
101	20-00020	漆碗	底径8.0 残高6.7	体→底部1/3。内外面黒漆塗布。外面に一部朱漆残る	クリ、北東	第63図 PL47
102	20-00021	漆碗	底径(6.6) 残高2.9	体→底部破片。内外面黒漆塗布後、朱漆塗布。内外面漆かせる	クリ、北西	第63図 PL47
103	20-00022	漆碗	底径6.5 残高3.3	体→底部。体部折れる。内外面黒漆塗布後、朱漆塗布。外面朱漆ほとんど剥げる	クリ	第63図 PL47
104	20-00023	漆碗	残存4.7×2.5 残高2.7	体→底部破片。低い雨り出し高台。朱漆剥落	広葉樹	—
105	20-00024	下駄	径15.5×8.2 厚2.0	隅丸形状足し面取り。削り出し高台で上げ蓋。鼻削り3箇所付けれも欠け。足削り出して、板1.2まで削り	クリ	第63図 PL47
106	20-00025	丸棒	径1.4×1.0 残長1.6	先端破片。小枝使用か。先端に削り	広葉樹	第63図 PL47
107	20-00026	薄板材	残長13.4 幅6.7 厚1.1	下部欠損。角欠けがあり、本釘2ヶ所に残存	ヒノキ	第63図 PL47
108	20-00027	篋	残長21.7 幅7.5 厚1.2	磨部欠損。板目材使用。裏面側寄りを削り角丸める	ヒノキ、通底	第63図 PL47
109	20-00028	小木片	残長3.8 幅1.9 厚0.8	先端破片。棒板状の材の先端を表面から斜めに削り込み	コナラ節	第63図 PL47

B1-1井戸

No	資料番号	資料名称	測定値 (cm)	形状・整形・調整等の特徴	備考	図版号	図版番号
1	20-000086	火輪	27.2×27.0×13.6	上面中央に楔状工具による未貫通孔穿たれ、底面平ら		第76図	PL48

B1-2井戸

No	資料番号	資料名称	測定値 (cm)	形状・整形・調整等の特徴	備考	図版号	図版番号
1	40-000005	刀子	径1.0×0.3 残長3.3	切っ先破片。鋸身		—	PL48
2	40-000006	鏝	残存3.6×2.7 厚0.2	基部破片。差込鈍角		—	PL48

B1-3井戸

No	資料番号	資料名称	測定値 (cm)	形状・整形・調整等の特徴	備考	図版号	図版番号
1	20-000087	礎石	(12.7)×17.7×4.5	河床礫使用、右側欠損。上面に径7.3cm程の角柱の当り痕	粗粒輝石安山岩	第76図	PL48
2	30-000029	建築材	径15.5×14.0 残長119	角材。上部欠損、下位腐食により欠け。上端に幅4.3cmのホゾ穴の軌跡残る	ケヤキ	第76図	PL48
3	30-000030	建築材	径15.3×15.2 残長92.6	角柱。上部腐食により欠損。下端切断面残る	榎管束束頭溝	第77図	PL48
4	30-000031	建築材	径12.5×(9.2) 残長計85以上	角柱。下位腐食により欠け。遺物取上げ時に崩れ、大破片3点、中破片点と小破片多数に分割。粗造化進行し幾何学的点では完全不能。上端よりは、7cmから幅4.8cm高さ17cm以上の貫通するホゾ穴、これに直交して上端より15cmから幅4.2cm、高さ11cm以上の前述のホゾ穴で止まるホゾ穴あり	榎管束束頭溝	第77図	PL49
5	30-000032	杭	径6.6×5.0 長計113	先端欠損。目曲する樹皮付丸木材使用。元側尖鋭外周より削り		第76図	PL48
6	30-000033	切断材	径4.5×4.4 残長70.9	先端腐食。元側割れ、一刀以上の切断痕	ウコギ属	—	PL48

B1-4井戸

No	資料番号	資料名称	測定値 (cm)	形状・整形・調整等の特徴	備考	図版号	図版番号
1	20-000088	石白(上白)	径28.5×28.5 厚12.3	縁溝平欠損。窪みは深さ2.3cmで側は角張る。芯樁受未貫通で円孔。供給口円形。白面にものくぼり残る。白面八分面	粗粒輝石安山岩	第78図	PL49
2	20-000089	石白(上白)	残存23.6×10.2 厚8.5	1/4。窪みは深さ0.8cmで側は角張り漏斗状。白面にものくぼり残る。白面八分面	粗粒輝石安山岩	第78図	PL49
3	20-000090	石白(上白)	残存78.1×13.4 厚9.4	1/3。窪みは深さ1.1cmで側角張る。芯樁受未貫通で円孔。洗き水は横打込み式で角孔か。供給孔は円孔。白面腐蝕するが八分面か。だれたものくぼり残る	粗粒輝石安山岩	第79図	PL49
4	20-000091	礎石	12.4×18.3×4.7	河床礫使用。上面に径5.6×6.0cmの角柱の当り痕	粗粒輝石安山岩	第79図	PL49
5	30-000034	漆碗	①残存3.6×3.6 厚1.0 ②残存4.2×3.3 厚1.0	小片2点。表面に赤漆少量残る	タクリ	第79図	PL49
6	30-000035	籠			竹製と思われる	第97図	PL50
7	30-000036	切断材	径6.6×5.2 残長89.2	丸木材。先端腐食。元側も割れるが一刀の切断痕	センダン	—	PL50

B1-5井戸

No	資料番号	資料名称	測定値 (cm)	形状・整形・調整等の特徴	備考	図版号	図版番号
1	20-000092	礎石	17.8×17.4×3.8	河床礫使用。上面に径6.8cmの角柱の当り痕	粗粒輝石安山岩	第80図	PL50

B1-6A井戸

No	資料番号	資料名称	測定値 (cm)	形状・整形・調整等の特徴	備考	図版号	図版番号
1	20-000093	板磚	残存20.7×33.4 厚2.2	基部。側縁の一部底辺残る。鏝等なし	緑色片岩	第80図	PL50
2	20-000094	板磚	残存20.2×30.0 厚2.9	破片。表に彫り込みの痕跡の可能性。裏に側縁残る	緑色片岩	第80図	PL50
3	20-000095	板磚	残存25.0×17.8 厚2.8	基部片。表面に鏝の一部と側縁、裏面に彫り込み残る	緑色片岩	第80図	PL50

B1-6B井戸

No	資料番号	資料名称	測定値 (cm)	形状・整形・調整等の特徴	備考	図版号	図版番号
1	20-000096	不明石製品	残存10.5×10.8×8.8	五輪帯地輪破片か。表、右面平に整形	粗粒輝石安山岩	第74図	PL37

B1-8井戸

No	資料番号	資料名称	測定値 (cm)	形状・整形・調整等の特徴	備考	図版号	図版番号
1	10-000059	内耳鍋	口径(28) 残高10.5	口縁～体部破片。下位面付着。内外面横位の割で。耳貼り付け後指痕で	在地。15世紀	第81図	PL51
2	20-000097	灰白(下白)	残存21.2×15.8 厚10.6	1/3で受部半欠損。芯樁受は円孔で貫通。白の-highは3.4cm、白面は八分面。底面はつり調整	滑結凝灰岩	第81図	PL51
3	20-000098	礎石	6.4×13.7×4.7	河床礫使用。上端に敲打痕、中位に磨耗痕一周	石炭質緑岩 こも編み石に転用	第81図	PL51
4	20-000099	礎石	7.0×(14.5)×3.3	河床礫使用。表面一部割損。裏面に研磨面形成。左右両側に敲打痕残る。中位に帯状の磨耗痕一周	粗粒輝石安山岩 こも編み石に転用	第81図	PL51
5	20-000100	礎石	19.7×17.1×5.8	河床礫使用。表面に7.3cm程の角柱の当り痕残る	粗粒輝石安山岩	第81図	PL51

遺物一覧

B1-10井戸

No.	資料番号	資料名称	測定値 (cm)	形状・整形・調整等の特徴	備考	図版号	図版番号
1	20-000101	五輪塔水輪か	15.6×16.7×12.2	表面寬れる。楕円球形を呈する	粗粒輝石安山岩	—	PL.51

B1-12井戸

No.	資料番号	資料名称	測定値 (cm)	形状・整形・調整等の特徴	備考	図版号	図版番号
1	20-000101	礎石	13.9×12.3×3.7	河床礎使用。表面に6.8×8.0cmの円柱の当り痕残る	石英閃緑岩	第47図	PL.51
2	20-000037	杭				—	PL.51

B1-13井戸

No.	資料番号	資料名称	測定値 (cm)	形状・整形・調整等の特徴	備考	図版号	図版番号
1	10-000059	かわらけ	口径11.7 底径6.2 器高3.3	1/2。器面寬れる。回転軸輪軸形。底面回転糸切り痕無調整	15世紀前半	第48図	PL.51
2	10-000060	かわらけ	底径5.5 器高3.0	1/2。内面寬れる。左回転軸輪軸形。底面回転糸切り	15世紀前半	第48図	PL.51
3	10-000061	かわらけ	口径(11.7) 底径6.1 器高3.2	口径3/4欠損。口縁に一部煤付着。左回転軸輪軸形。底面回転糸切り	15世紀前半	第48図	PL.51
4	10-000062	須恵御环	底径6.0 器高3.1	1/4。右回転軸輪軸形。底面磨で調整		第48図	PL.52
5	10-000063	箱絡鍋	底径(34) 器高6.1	破片。内外面傾位の擦で。外面擦部～底部被熱	在地、江戸	第48図	PL.52
6	20-000102	石鉢	残存10.3×7.7×3.4	破片。碗形。口縁端部と内面磨き、外面粗い磨き	粗粒輝石安山岩	第48図	PL.52
7	20-000103	陶石	残存11.6×8.2 厚4.4	右側欠損。表面に砥打痕残る	粗粒輝石安山岩	第48図	PL.52
8	20-000104	火打石	2.9×4.5×5.8	不定形砕石使用。縦方向の3辺に長さ4cm、2.8cm、2cmの範囲で砥打痕残る	雲母石英片岩	—	PL.52
9	20-000038	角樺	径3.2×2.0 残長計23.7	上下、中間欠損。腐食進行。椋目材使用の角材	ツブラジイ	第48図	PL.52
10	20-000039	竹	径2.6以下	9片。籾状のみものか		—	PL.52

B1-15井戸

No.	資料番号	資料名称	測定値 (cm)	形状・整形・調整等の特徴	備考	図版号	図版番号
1	10-000064	陶器合子	口径3.2 底径4.7 胴部径7.4 器高4.1	ほぼ定形。外面上半～内面施釉。右回転軸輪軸形。底面回転糸切り。体部上半に右(上)～左(下)方向の磨刻による格子条紋一周		第82図	PL.52
2	20-000105	礎石	18.3×19.6×3.9	河床礎使用。表面に6.6×6.9cm程の角柱の当り痕残る	石英閃緑岩	第82図	PL.52
3	20-000106	礎石	18.8×18.6×3.8	河床礎使用。表面に7.7cm程の角柱の当り痕残る	石英閃緑岩	第82図	PL.52
4	40-000007	鉄鍬か	4.8×5.6×0.6	鋤型製品破片。板状		第82図	PL.59
5	40-000008	鉄鍬	7.4×4.5×1.8	鋤型による。基部破片。右側に折り返しあり。		第82図	PL.59

B1-17井戸

No.	資料番号	資料名称	測定値 (cm)	形状・整形・調整等の特徴	備考	図版号	図版番号
1	10-000065	数直陶部磁鉢	残存14.5×11.1 厚1.3	口縁～体部破片。口縁尖る。内外面磨で		第83図	PL.52
2	20-000040	角樺	径2.2×1.2 残長5.3	小片。椋目。四側を丁寧に磨取り	モミ属	第83図	PL.52
3	20-000041	加工材	径2.2×1.2 残長4.1	小片。棒状の板材でホゾが見られる	モミ属	第83図	PL.52

B1-18井戸

No.	資料番号	資料名称	測定値 (cm)	形状・整形・調整等の特徴	備考	図版号	図版番号
1	10-000066	焼締陶器	残存15.2×14.1 厚1.2	口縁破片。土層突出し縁帯やや広い。外面自然釉。常滑	14世紀前～中葉	第83図	PL.52
2	20-000042	杭	径7.8 残長112.5	上部欠損。丸木材使用。下端側面に一刀の削り	クリ	第83図	PL.53
3	20-000043	杭	径9.3×8.6 残長103.0	丸木材使用。上部側面。下端側面にに方向からの削り	クリ	第83図	PL.53
4	20-000044	杭	径10.0×7.21 残長94.4	尖端側面により欠。樹皮付丸木材使用。尖端側面削り	クリ	第84図	PL.53
5	20-000045	杭	径13.5×13.2 残長61.0	丸木材。先折れる。元木下位の削り	ヤナギ属	第84図	PL.53
6	20-000046	杭	径13.5×8.9 残長26.3	先端部折。半割材を用い、側面側を細かく削って先端を作る	ヤナギ属	第84図	PL.53
7	20-000047	杭	径5.3×5.6 残長13.1	上下欠損。自然木の先端を片側より削り先端を作る	ヤナギ属	第84図	PL.53
8	20-000048	杭	径6.0×5.2 残長9.0	先端部折。自然木の先端を片側より削り先端を作る	ヤナギ属	第84図	PL.53
9	20-000049	杭か	径9.1×6.2 残長123.3	上部欠損。二分割材使用。下端側面に削り	クリ	第84図	PL.53
10	20-000050	杭か	径4.5×4.5 残長53.6	上位著しい腐食で欠損。下端側面に削り痕	アカマツ	—	PL.53
11	20-000051	切断材	径6.1×6.0	丸木材。元折れる。先端一刀の切断	ヤナギ属	—	PL.53
12	20-000052	切断材		3点接合。先端腐食。本側一刀の設け痕	ヤナギ属	—	PL.53

BW区2井戸

No.	資料番号	資料名称	測定値 (cm)	形状・整形・調整等の特徴	備考	図版号	図版番号
1	20-000107	白石	22.9×(33.8)×15.5	全体風化。表面上部新しい削りで欠け。表面に研磨面残る	二ツ島石	第50図	PL.56

BWK 6 井戸

No	資料番号	資料名称	測定値 (cm)	形状・整形・調整等の特徴	備考	図版号	図版番号
1	20-000108	紙石	5.7×4.1× (7.4)	上位のみ。一部割断。表裏左右に研磨面	砥石目	第50図	PL56
2	20-000109	磨石	3.3×2.4×8.8	河床礫使用。裏面に研磨面形成。中位に幅4.1cmの磨耗痕一周	ひん岩とも編み石に転用	第50図	PL56

B1-1 基壇

No	資料番号	資料名称	測定値 (cm)	形状・整形・調整等の特徴	備考	図版号	図版番号
1	40-000009	熊掌元寶	2.38×2.38×0.11	銭文篆書だが彫字に「一」なし。裏面ほぼ平ら	模跡銭か	第86図	PL53
2	40-000010	天福通寶	2.515×2.50×0.115	縁不揃いで裏面やや平ら。銭文潰れる	模跡銭	第86図	PL53
3	40-000011	皇宋通寶	2.465×2.49×0.13	銭文篆書で潰れる。裏面平ら	模跡銭	第86図	PL53
4	40-000012	宣和通寶	2.395×2.395×0.125	銭文隷書で細かく丁寧。表裏郭、輪明瞭	本銭か	第86図	PL53
5	40-000013	熊掌元寶か	2.395×2.40×0.115	銭文潰れ判読困難。郭、輪にバリ跡見られる	模跡銭	第86図	PL53
6	40-000014	元符通寶	2.40×2.42×0.135	銭文潰れ気味。裏面やや平	模跡銭	第86図	PL53
7	40-000015	皇宗通寶	2.465×2.475×0.10	銭文隷書でやや太。裏面平	模跡銭	第86図	PL53
8	40-000016	銅銭	2.32×2.30×0.098	銭文潰れ判読不能。裏面平で薄い	模跡銭	第86図	PL53

B1-2 基壇

No	資料番号	資料名称	測定値 (cm)	形状・整形・調整等の特徴	備考	図版号	図版番号
1	10-000067	かわらけ	口径7.9 高さ4.6 器高1.9	完形。外反。左回転軸調整形。底面回転糸切り	15世紀後半	第85図	PL53

B1-4 基壇

No	資料番号	資料名称	測定値 (cm)	形状・整形・調整等の特徴	備考	図版号	図版番号
1	10-000017	大観通寶	2.42×2.42×1.65	銭文細い。表面に細孔2箇所	本銭か	第86図	PL53
2	10-000018	祥符通寶	2.49×2.485×0.12	銭文潰れる。孔彫りに近く、裏面やや平ら	模跡銭	第86図	PL53
3	10-000019	元豊通寶か	2.41×2.405×0.125	銭文は元豊篆書で若干潰れる。裏面ほぼ平ら	模跡銭	第86図	PL53
4	10-000020	永樂通寶	2.55×2.565×0.135	一部欠ける。銭文明瞭。面に細孔空く。裏面多少平ら	模跡銭か	第86図	PL53
5	10-000021	熊掌元寶か	2.40×2.385×0.13	銭文潰れ判読難。裏面平ら	模跡銭	第86図	PL53
6	10-000022	元豊通寶	2.37×2.39×0.12	銭文篆書。裏面やや平らで、孔裏面ですむ丸方形	模跡銭	第86図	PL53
7	10-000023	祥符通寶	2.54×2.55×0.14	銭文やや太い。輪太く、バリ残る。裏面平坦に近い	模跡銭	第86図	PL53
8	10-000024	天聖元寶	2.485×2.50×0.12	銭文潰れ、細孔3か所に空く。裏面ほぼ平ら。粗製品	模跡銭	第86図	PL53
9	10-000025	皇宗通寶	2.485×2.48×0.12	銭文篆書でやや潰れる。銭文太く、裏面平ら	模跡銭	第86図	PL53
10	10-000026	政和通寶	2.42×2.405×0.125	銭文篆書。面荒れ。裏面平ら	模跡銭	第86図	PL53

B1-5 基壇

No	資料番号	資料名称	測定値 (cm)	形状・整形・調整等の特徴	備考	図版号	図版番号
1	10-000027	銅銭	径2.5 厚0.135	4片に分かれ一部欠損。銭文判読不能。裏面平ら	模跡銭	第86図	PL54
2	10-000028	永樂通寶	2.56×2.565×0.16	面一部欠け。銭文明瞭。郭、輪もしっかりする	本銭	第86図	PL54
3	10-000029	元祐通寶	2.50×2.475×0.11	銭文篆書。裏面やや平らでバリ残る	模跡銭	第86図	PL54
4	10-000030	太平通寶	2.40×2.46×0.125	銭文隷書。裏面平。やや小振り	模跡銭	第86図	PL54
5	10-000031	紹聖元寶	2.40×2.41×0.145	銭文篆書でやや潰れる。バリ残り裏面平ら	模跡銭	第86図	PL54
6	10-000032	元豊通寶	2.48×2.48×0.125	銭文隷書。裏面やや平ら。バリ残る	模跡銭	第86図	PL54
7	10-000033	太平通寶	2.48×2.47×0.13	裏面やや荒れる。銭文隷書。裏面やや平ら	模跡銭	第86図	PL54
8	10-000034	永樂通寶	2.49×2.48×0.135	隣付者。銭文明瞭。郭、輪もしっかりする	本銭	第86図	PL54
9	10-000035	至道元寶	2.41×2.455×0.145	銭文やや潰れる。裏面やや平ら。小孔空く	模跡銭	第86図	PL54
10	10-000036	洪武通寶	2.335×2.31×0.135	銭文明瞭。やや丸い。径小さい。郭、輪やや不揃い	模跡銭か	第86図	PL54
11	10-000037	開元通寶	2.42×2.42×0.14	銭文若干潰れる。縁細い。裏面に平縁りの織線残る	模跡銭	第86図	PL54
12	10-000038	政和通寶	2.52×2.55×0.12	銭文やや潰れる。裏面平で面荒れる。側に織線付着	模跡銭	第86図	PL54

B1-6 基壇

No	資料番号	資料名称	測定値 (cm)	形状・整形・調整等の特徴	備考	図版号	図版番号
1	10-000039	永樂通寶	2.47×2.48×0.155	粘土(か)付着。銭文明瞭だが、裏面やや平ら	模跡銭か	第51図	PL54
2	10-000040	開元通寶	2.45×2.47×0.10	銭文やや潰れる。裏面平ら	模跡銭	第51図	PL54
3	10-000041	洪武通寶	2.305×2.315×0.105	銭文比較的明瞭。裏面郭の縁やや平ら	模跡銭か	第51図	PL54
4	10-000042	皇宋通寶	2.265×2.255×0.105	銭文隷書。表面に織線付着し、裏面やや平ら	模跡銭	第51図	PL54
5	10-000043	元豊通寶か	2.405×2.385×0.115	銭文篆書で潰れる。表面に織線付着。裏面やや平ら	模跡銭	第51図	PL54
6	10-000044	天聖元寶か	2.44×2.48×0.11	銭文篆書。貫通する細孔見られ裏面ほぼ平ら	模跡銭	第51図	PL54
7	10-000068	かわらけ	口径11.4 底径6.9 器高2.7	7/8。左回転軸調整形。若干ゆがむ。底面回転糸切り後、外周回転調整。底面内部に指突	15世紀後半	第51図	PL59

B1-7 基壇

No	資料番号	資料名称	測定値 (cm)	形状・整形・調整等の特徴	備考	図版号	図版番号
1	10-000045	聖宗元寶	2.385×2.38×0.13	銭文行書。縁やや太い。裏面多少平ら気味	模跡銭か	第51図	PL54
2	10-000046	洪武通寶	2.265×2.265×0.16	縁やや太い。裏面郭の左寄り上にヒラ状に陽刻	模跡銭か	第51図	PL54

遺物一覧

No.	資料番号	資料名称	測定値 (cm)	形状・整形・調整等の特徴	備考	図版号	図版番号
3	10-00047	元拵通寶	2.46×2.45×0.14	銭文篆書でやや潰れる。裏面平気味	模倣銭	第51図	PL.54
4	10-00048	元符通寶	2.385×2.38×0.13	銭文篆書でやや不明瞭。裏面平で縁辺にバリ残る	模倣銭	第51図	PL.54
5	10-00049	治平元寶か	2.46×2.46×0.11	銭文篆書で潰れる。縁辺にバリ残る	模倣銭	第51図	PL.54
6	10-00050	元豊通寶か	2.46×2.46×0.115	銭文篆書で潰れる。判読難。裏面平に近い	模倣銭	第51図	PL.54
7	10-00069	かわらけ	口径11.6 底径7.3 器高2.4	完形。器面荒れる。左回転軸輪整形。底面改定切り施し	16世紀	第51図	PL.54
8	10-00070	かわらけ	口径11.4 底径7.3 器高2.6	完形。若干一方に押される。左回転軸輪整形。底面回転車切り	15世紀末～16世紀	第51図	PL.54

B区1面土坑

No.	資料番号	資料名称	測定値 (cm)	形状・整形・調整等の特徴	備考	図版号	図版番号
B-1-1号土坑							
1	20-00010	磁石	5.9×14.2×4.7	河床礫使用。上端と表面に敲打痕、左側面に研削痕残り、中位に磨耗痕一周	粗粒輝石安山岩 こも編み石に転用	第87図	PL.54
B-1-2号土坑							
2	10-00071	土鍾	径2.7×2.8 残長5.4	上下端欠損。縦長の筒形。中央に径5×6mmの貫通孔。表面磨蝕で		第88図	PL.54
B-1-49・86・87号土坑							
3	20-00011	磁石	15.7×17.0×5.1	扁平な河床礫使用。表面に6×6.4cmの柱の当り痕残り	粗粒輝石安山岩	第89図	PL.55
B-1-66号土坑							
4	10-00000	陶器平鏡	残径3.8×3.7 厚0.6	口縁破片。古瀬戸。内外面簡軸	14世紀後期～15世紀前期	第90図	—
B-1-94号土坑							
5	20-00012	茶白(上白)	残存21.7×10.3 厚0.8	1/4。窪みは深さ1.0cmで側角張る。芯棒受は貫通し内孔。白面八分張。外面に削り板磨著	粗粒輝石安山岩	第91図	PL.55
B-1-137号土坑							
6	20-00013	石白(上白)	残存4.1×11.2×4.9	腰部～底部片。径26cm程の臼。外面研削	粗粒輝石安山岩	—	PL.54
B-1-147号土坑							
7	10-00072	かわらけ	口径12.2 底径7.0 器高3.2	完形。酸化焙焼成。右回転軸輪整形。底面回転車切り。版状痕残り		第52図	PL.55
8	40-00053	永楽通寶	2.48×2.485×0.12	地金見える。銭文明瞭。郭・輪もしっかりする	本銭	第52図	PL.55
9	40-00054	永楽通寶	2.495×2.50×0.14	銭文明瞭。郭・輪もしっかりする	本銭	第52図	PL.55
10	40-00055	永楽通寶	2.52×2.50×0.145	銭文明瞭。郭・輪もしっかりする	本銭	第52図	PL.55

B区1面所在土坑

11	40-00056	永楽通寶	2.35×2.45×0.165	錆びる。銭文明瞭。郭・輪もしっかりする	本銭	第100図	PL.55
----	----------	------	-----------------	---------------------	----	-------	-------

B区屋敷

No.	資料番号	資料名称	測定値 (cm)	形状・整形・調整等の特徴	備考	図版号	図版番号
1	20-00054	漆罎	①残存5.8×2.9 厚0.9 ②残存3.9×2.4 厚0.8 ③残存3.5×4.5 厚1.0	3片。復元不能。③資料に高台付く	トネリコ属	第153図	PL.55
2	20-00055	薄板材	径7.5×1.2 厚21.7	椀目材。ナスビ形を呈し上側欠損。	ヒノキ	—	—

B区1面近現代サケ状遺構

No.	資料番号	資料名称	測定値 (cm)	形状・整形・調整等の特徴	備考	図版号	図版番号
1	10-00072	磁軸陶器罎	残存1.7×2.3 厚0.4	腰部破片。内外面簡軸輪		第39図	PL.56

B区1面

No.	資料番号	資料名称	測定値 (cm)	形状・整形・調整等の特徴	備考	図版号	図版番号
1	10-00073	磁軸陶器罎	残存3.9×3.6 厚0.5	口縁破片。内外面簡軸輪		第100図	PL.55
2	10-00074	焼締陶器罎	残存30.5×29.8 厚0.9	腰部破片。内外面簡軸。内面自然軸		第100図	PL.55
3	40-00057	聖宋元寶	2.43×2.42×0.11	銭文篆書で潰れる。裏面平で縁辺にバリ残る	模倣銭	第100図	PL.55
4	40-00058	内釘	径0.4×0.4 残長3.2	尖端欠損。1寸釘。		第100図	PL.55
5	20-00014	磁石	径8.0×4.3 残長7.0	河床礫使用。下位欠損。上端に敲打痕。表面に磨削痕残り	粗粒輝石安山岩	第100図	PL.55
6	20-00015	磨石	8.1×10.4×2.9	河床礫使用。表面に磨削痕残り	粗粒輝石安山岩	第100図	PL.55
7	40-00059	銅銭	2.45×2.43×0.12	銭文潰れ判読不能。面荒れる	模倣銭	第100図	PL.55
8	40-00060	内釘か	径0.5×0.6 残長2.8	両側欠損		第100図	PL.55

BW区1面

No.	資料番号	資料名称	測定値 (cm)	形状・整形・調整等の特徴	備考	図版号	図版番号
1	10-00075	須恵形磁	底径6.1 残高5.1	腰部～底部。右回転軸輪整形。底面回転調整	8世紀前半	第98図	PL.56
2	10-00076	焙烙鍋	残存14.7×6.2 器高2.8	破片。耳貼り付け。横位の器で。底面被熱	在地。近・現代	第98図	PL.56
3	10-00077	磁器皿	口径(13.5) 高台径(7.9)器高2.0	1/3。高台端部を突き重軸。表面に銅板転写による染付け	近・現代	第98図	PL.56

B区表様

No.	資料番号	資料名称	測定値 (cm)	形状・整形・調整等の特徴	備考	図版号	図版番号
1	10-00078	陶器鉢	残存8.9×5.8 厚0.8	口縁～底部破片。口縁厚手。内面に磨り面		第100図	PL55

(2面)

B2-1号住居

No.	資料番号	資料名称	測定値 (cm)	形状・整形・調整等の特徴	備考	図版号	図版番号
1	10-00079	土師器甕	底径7.5 残高10.8	胴から底部。体部外面磨削り、内面磨削で		第102図	PL68
2	20-000116	白石	14.7×18.2×8.1	河床使用物。下位欠損。上面に最打痕残る		第102図	PL68
3	20-000117	最石	4.9×4.5×4.0	球状の河床礫使用。上面に最打痕残る		第102図	PL68

B2-2号住居

No.	資料番号	資料名称	測定値 (cm)	形状・整形・調整等の特徴	備考	図版号	図版番号
1	10-00080	須恵器高台付碗	口径12.8 底径6.0 残高5.1	高台欠損。右回転軸轆轤整形。回転糸切り後付け高台	10世紀前半	第103図	PL68
2	10-00081	須恵器碗	口径13.2 底径5.9 残高4.2	1/3。右回転軸轆轤整形。見込み部凸部作り粗い	10世紀前半	第103図	PL68
3	10-00082	土師器甕	口径13.6 底径4.9 器高16.3	1/2。口縁に補習用粘土添付。体部外面磨削り、内面磨削で		第103図	PL68
4	10-00083	土師器高台付碗	底径10.7 残高2.5	台部のみ。胎土良好。指頭痕顕著	10世紀前半	第103図	PL68
5	10-00084	須恵器甕	胴部径65.6 残高52.9	胴～腰部片。内外面横位の無で		第103図	PL68

B2-4号住居

No.	資料番号	資料名称	測定値 (cm)	形状・整形・調整等の特徴	備考	図版号	図版番号
1	10-00085	須恵器高台付碗	口径14.0 底径6.1 残高5.6	1/3。右回転軸轆轤整形。底面回転糸切り後、高台貼り付け。	10世紀前半	第104図	PL69

BW2-2溝

No.	資料番号	資料名称	測定値 (cm)	形状・整形・調整等の特徴	備考	図版号	図版番号
1	10-00086	須恵器環	口径12.5 底径7.3 器高3.3	ほぼ完形。器面荒れる。右回転軸轆轤整形。底面回転糸調整	8世紀末葉～9世紀前半	第112図	PL56

BW2-3溝

No.	資料番号	資料名称	測定値 (cm)	形状・整形・調整等の特徴	備考	図版号	図版番号
1	10-00087	土師器環	底径(11.1) 器高2.9	1/4。口縁～体部。内面磨削で、底面に墨書。底部内面磨削で。体部外面～底面磨削り	9世紀後半	第112図	PL70
2	10-00088	須恵器環	口径13.6 底径7.9 器高3.4	完形。右回転軸轆轤整形。底面回転糸調整。正面に入字状の溝跡	8世紀中～後半	第112図	PL70
3	10-00089	須恵器環	口径13.6 底径7.8 器高3.8	完形。右回転軸轆轤整形。底面回転糸調整	8世紀後半	第112図	PL
4	10-00090	須恵器環	口径14.2 底径6.6 器高4.2	完形。右回転軸轆轤整形。底面回転糸切り切放し	8世紀後半～9世紀前半	第112図	PL70
5	10-00091	須恵器環	口径13.9 底径6.2 器高4.2	1/2。右回転軸轆轤整形。底面回転糸切り切放し	9世紀後半	第112図	PL70
6	10-00092	陶製陶器蓋	口径0 残高8.9	口縁～頸部1/3。口縁反し端部凹く。内外面磨削		第112図	PL70

B2-谷地

No.	資料番号	資料名称	測定値 (cm)	形状・整形・調整等の特徴	備考	図版号	図版番号
1	10-00093	土師器環	口径13.9 底径9.8 器高4.3	口縁1/4欠損。口縁横撫で。体～底部内面磨削で後放射状の線刻状の細かい頭状。底部内面に「王」字の墨書。体部外面～底面磨削り	9世紀後半	第109図	PL71
2	10-00094	土師器環	口径13.2 底径6.9 器高3.9	1/3。口縁横撫で。体～底部内面磨削で。体部外面撫で。底面磨削り。底部内外面に墨書。字様不明	9世紀後半	第109図	PL71
3	10-00095	土師器環	口径12.3 底径7.5 器高3.5	口縁1/4欠損。口縁横撫で。体～底部内面磨削で。体部外面撫で。底面磨削り。底部内外面に「内」の墨書	9世紀後半	第109図	PL71
4	10-00096	土師器環	口径(13.5) 残高4.1	1/4。口縁横撫で。体～底部内面磨削で。体部外面撫で。底面磨削り	9世紀後半	第109図	PL71
5	10-00097	土師器環	口径(12.6) 底径7.7 器高3.8	1/2。口縁横撫で。体～底部内面磨削で。体部外面～底面磨削り	9世紀後半	第109図	PL71
6	10-00123	土師器環	口径(12) 底径7.9 器高3.8	1/3。外面荒れ。全面に酸化鉄沈着。口縁横撫で。体～底部内面撫で。体部外面撫で。腰部外面～底面磨削り	9世紀後半	第109図	PL71
7	10-00098	土師器環	口径(12) 底径6.9 器高3.9	1/3。口縁横撫で。体～底部内面磨削で。体部外面撫で。底面磨削り。底部内面に墨書の可能性	9世紀後半	第109図	PL71
8	10-00099	土師器環	残存4.9×2.6 厚0.3	底部破片。内面磨削で。底面見附り。表裏面に墨書。「王」か	9世紀後半	第109図	PL71
9	10-00100	須恵器環	口径(11) 器高4.2	1/4。暗灰色。右回転軸轆轤整形。底面回転糸切り	9世紀後半	第109図	PL71
10	10-00101	須恵器高台付碗	口径14.9 高台径7.6 器高6.2	2/3。灰白色。褐色甘く硝造化進行。右回転軸轆轤整形。底面高台貼り付け後撫で	9世紀後半	第109図	PL71
11	10-00102	須恵器高台付碗	高台径7.5 残高4.1	体～底部。右回転軸轆轤整形。底面回転糸切りで高台貼り付け後撫で	9世紀後半	第109図	PL71

遺物一覧

No	資料番号	資料名称	測定値 (cm)	形状・整形・調整等の特徴	備考	図版番号
12	10-000163	須恵器高台付筒	高台径6.7 残長3.7	体部～高台。酸化銅焼成で甘い。内面荒れる。右回転軸線彫刻。底面高台貼り付け後無で	9世紀後半	第109図 PL71
14	20-000118	磨石	残存9.1×14.1×7.1	河床礫使用。破片。表面に深み5ヶ所	石炭四層岩	第109図 PL71
15	20-000119	磨石	5.7×14.1×4.7	河床礫使用。上端に敲打痕。右側と底面に磨耗面。中心に磨耗痕あり	粗粒輝石火山岩	第109図 PL71
西端部附近						
16	30-000056	薄板材	径3.3×0.8 残長12.4	下方欠損。短冊形の柘目板材	ヒノキ	第110図 PL72
17	30-000057	杭	径5.6×5.5 残長53.7	上方欠損。樹皮付きの芯持ち材を削り尖端作る	クスギ節	第110図 PL72
18	30-000058	杭	径8.9×6.9 残長53.4	上方腐食。先端欠損。一面側から削り尖端作る	クリ	第110図 PL72
19	30-000059	杭	径4.1×3.7 残長50.2	上方欠損。樹皮付き芯持ち材使用。片側より削り込み、鑿状の尖端作る	アカガシ堅質	第110図 PL72
20	30-000060	杭	径4.2×3.8 残長48.2	上方欠損。樹皮付き芯持ち材使用。片側より削り込み、鑿状の尖端作る	クスギ節	第110図 PL72
21	30-000061	杭	径5.2×4.9 残長48.1	上方。先端欠損。樹皮付き芯持ち材使用。片側削り、鑿状の尖端作る	クスギ節	第110図 PL72
22	30-000062	杭	径4.1×3.7 残長47.8	上方腐食。芯持ち材を削り尖端作る	アカマツ	第110図 PL72
23	30-000063	杭	径9.1×7.8 残長44.8	上方欠損。みかん割材を削り尖端作る	クリ	第110図 PL72
24	30-000064	杭	径4.2 残長44.0	上方欠損。樹皮付き芯持ち材使用。片面より削り尖端作る	クスギ節	第110図 PL72
25	30-000065	杭	径6.0×5.1 残長42.7	上方欠損。樹皮付き芯持ち材使用。縦向に両側から削り、尖端作る	クスギ節	第110図 PL72
26	30-000066	杭	径5.8×3.5 残長38.6	上方欠損。二分割材使用。四圍から削り尖端作る	クリ	— PL72
27	30-000067	杭	径5.4×5.7 残長37.0	上方欠損。樹皮付きの芯持ち材使用。四圍から削り尖端作る	クスギ節	第110図 PL72
28	30-000068	杭	径6.7×4.5 残長30.5	上位。先端欠損。みかん割材を用い表面から削って尖端作る	クリ	第110図 PL72
29	30-000069	杭	径6.0×5.1 残長29.9	上位。先端欠損。全体に腐食。芯持ち材を用い片側から削って鑿状の尖端作る	クスギ節	第110図 PL72
30	30-000070	杭	径5.3×5.0 残長29.5	上方と先端欠損。みかん割材を片側から削り尖端作る	クスギ節	第110図 PL73
31	30-000071	杭	径4.6×4.3 残長28.2	上方と先端欠損。樹皮付きの芯持ち材使用。片側から細く削り鑿状の尖端作る	クスギ節	第110図 PL73
32	30-000072	杭	径3.7×3.1 残長25.1	上方欠損。先端腐食著しい。芯持ち材を削り尖端作る	クリ	第110図 PL73
33	30-000073	杭	径3.1×2.8 残長22.8	先端附近破片。芯持ち材を両側から削り込んで尖端作る	クリ	第110図 PL73
34	30-000074	杭	径3.2×3.0 残長21.4	上位欠損。樹皮付き芯持ち材使用。一刀の切断痕残る	クリ	第110図 PL73
35	30-000075	杭	径5.6×5.3 残長21.0	先端部欠損。樹皮剥きの材を両側から削って尖端作る	クリ	第110図 PL73
36	30-000076	杭	径7.7×7.0 残長20.8	先端部破片。芯持ち材を両側から削り込んで尖端作る	クスギ節	第110図 PL73
37	30-000077	杭	径5.6×3.1 残長17.3	先端部欠損。みかん割材を片側から削り尖端作る	クリ	第110図 PL73
38	30-000078	杭	径3.1×3.0 残長15.7	先端附近。先端欠損。四圍から削り込んで尖端作る	クスギ節	第110図 PL73
39	30-000079	杭	径4.5×5.2 残長13.3	先端附近。四圍から削り込んで尖端作る	クスギ節	第111図 PL73
40	30-000080	杭	径4.5×2.0 残長10.6	先端附近破片。先端腐食。二分割材を使用。表面側から削り込んで尖端作る	クリ	第110図 PL73
41	30-000081	杭	径2.7×2.6 残長10.6	先端附近破片。芯持ち材を両側から削り込んで尖端作る	クスギ節	第111図 PL73
42	30-000082	杭	径5.3×3.0 残長9.4	先端破片。両側から削り込んで尖端作る	クリ	第111図 PL73
43	30-000083	杭	径3.4×2.2 残長7.7	先端附近破片。樹皮付き二分割材使用。樹皮側から削り鑿状の尖端作る	クスギ節	第111図 PL73
44	30-000084	杭	径2.9×1.4 残長4.3	先端附近。先端欠損。樹皮剥きの割材使用。樹皮側から削り	クスギ節	第111図 PL73
45	30-000085	杭	径13.4 残長43.4	上位欠損。下端から削り尖端作る	クスギ節	— PL73
46	30-000086	杭	径2.7×2.5 残長15.4	丸木材破片。一端に両側からの切断痕	クリ	— PL73
47	30-000087	杭	径3.4×2.4 残長6.9	欠損品。一端に切断痕	クスギ節	— PL73
48	30-000088	割材	径3.5×2.6 残長34.3	上下欠損。腐食進行。みかん割材	クスギ節	第111図 PL73
49	30-000089	割材	径4.4×2.9 残長20.8	上下欠損。みかん割材	クスギ節	第111図 PL73
50	30-000090	割材	径5.5×3.9 残長20.4	上下欠損。みかん割材	クスギ節	第111図 PL73
51	30-000091	割材	径5.5×3.9 残長20.4	上下欠損。みかん割材	クスギ節	第111図 PL73
52	30-000092	割材	径4.8×2.7 残長14.1	上下欠損。みかん割材	クスギ節	第111図 PL73
53	30-000093	割材	径4.6×2.8 残長13.9	みかん割材	クスギ節	— PL73
54	30-000094	割材	径3.0×2.6 残長9.4	上下欠損。みかん割材	クリ	— PL73
55	30-000095	割材	径2.7×1.7 残長9.4	上下欠損。みかん割材	クリ	第111図 PL73
56	30-000096	割材	径4.6×1.9 残長9.3	上下欠損。みかん割材の樹皮近く	クリ	第111図 PL73
57	30-000097	割材	径2.6×1.7 残長7.7	上下欠損。みかん割材	クリ	第111図 PL73
58	30-000098	割材	2.9×2.4 残長7.3	一面削り角材の可能性。一刀の切断痕	クリ	第111図 PL73
59	30-000099	割材	径2.7×1.2 残長6.5	上下欠損。槌状のみかん割材	クスギ節	第111図 PL73
60	30-000100	割材	径2.9×1.4 残長5.6	破片。みかん割材	ヤナギ質	第111図 PL74
61	30-000101	切断材	径3.1×2.4 残長15.0	丸木材。一端折れ。一端一刀の切断	クリ	— PL74
62	30-000102	切断材	径2.7×2.5 残長11.8	丸木材破片。一刀の切断痕跡	クリ	— PL74

No.	資料番号	資料名称	測定値 (cm)	形状・整形・調整等の特徴	備考	図版号	図説番号
63	30-000103	切斷材	径1.8×2.0 残長9.9	樹皮付材。先端折れ。元側一刀の切斷痕	クヌギ部	—	PL74
64	30-000104	切斷材	径3.3×2.2 残長6.9	破片。丸木材。片側面欠損。下端に一刀の切斷痕	クリ	—	PL74
65	30-000105	切斷材	径1.5×1.2 残長9.6	丸木材。先端折れ。元側一刀の切斷痕	クヌギ部	—	PL74
66	30-000106	切斷材	径5.2 残長19.8	丸木材・先端折れ。元側に切斷痕	クヌギ部	—	PL74
67	30-000107	割材	径3.1×5.3 残長15.2	みかん割材。両端欠損	クリ	—	PL74
各地部							
68	30-000110	割材	径7.4×3.9 残長126.8	二分割材	クリ	—	PL74
69	30-000111	杭	径5.2×4.7 残長103.5	丸木材。尖端鋭食。元側内側より削り	クリ	—	PL74
70	30-000112	杭	径5.5 残長92.1	屈曲する樹皮付材使用。枝払い。四割からの削りで尖端作る	クヌギ部	■110図	PL74
71	30-000113	杭	径11.5×7.3 残長81.0	上下端欠損。腐蝕進行。樹皮付材使用。下端の一面に削り	クヌギ部	■110図	PL74
72	30-000114	杭	径5.0×4.4 残長76.4	上位腐蝕により欠。下端一方より削り	クリ	■110図	PL74
73	30-000115	杭	径6.0×6.0 残長70.0	樹皮付丸木材。両端欠損。片側中心に削り先端作る	クヌギ部	■110図	PL74
74	30-000116	杭	径13.0×7.5 残長66.6	丸木材使用。先端に削りと一刀の切斷痕	クヌギ部	■110図	PL74
75	30-000117	杭	径6.5×6.5 残長66.6	上部欠損。樹皮付丸木材使用。尖端を周囲から削り先端作る	クヌギ部	■110図	PL74
76	30-000118	杭	径12.2×11.9 残長65.2	下端部付着。みかん割材使用。外周削り先端作る	クヌギ部	■110図	PL74
77	30-000119	杭	径6.5×5.9 残長63.7	四分割材使用。尖端削り尖らす	クリ	■110図	PL75
78	30-000120	杭	径11.6×11.5 残長58.2	下位。樹皮付みかん割材使用。尖端外周削り	クヌギ部	■110図	PL75
79	30-000121	杭	径5.5×3.1 残長50.9	みかん割材使用。少なくとも片側から削り先端作る	クリ	■110図	PL75
80	30-000122	杭	径3.9×3.5 残長38.2	上下欠損。四割から削り込んで先端作る	クリ	■110図	PL75
81	30-000123	杭	径6.5×4.0 残長19.3	上部欠損。劣化顯著。みかん割材を削り先端作る	クヌギ部	■110図	PL75
82	30-000108	杭	径4.2×2.8 残長158.1	二分割材使用。先端腐蝕。元側尖る	クヌギ部	■110図	PL75
83	30-000124	杭	径3.0 残長175.4	丸木材使用。先端折れ。元側削り先端作る	クヌギ部	—	PL75
84	30-000125	杭	径6.6×5.3 残長91.0	屈曲する丸木材使用。削れ痕痕に使用か	クリ	—	PL75
85	30-000126	杭	径6.9×6.5 残長86.0	上位欠け。樹皮付材使用。元側2回削り	クヌギ部	—	PL75
86	30-000127	杭	径9.9×9.8 残長44.8	上下欠損。下端外周に削り痕	クヌギ部	—	PL75
87	30-000128	杭	径6.4×5.7 残長44.2	丸木材。元側一刀の切斷か。折痕の可能性	クヌギ部	—	PL75
88	30-000129	杭	径5.2×4.6 残長16.7	先側欠損。尖端腐蝕。下端に何回もの切斷痕	マキ属	—	—
89	30-000130	割材	径25.8×17.5 残長167.1	大割の二分割材。一端欠損。一端に複数の削り痕	クリ	—	PL75
90	30-000132	割材	径7.8×5.8 残長62.9	二分割割材	クリ	■110図	PL76
91	30-000133	割材	径18.7×10.3 残長33.0	二分割材の板目側	トチノキ	—	PL76
92	30-000134	割材	径15×4 残長140	両端欠損。やや不整形な割材	クヌギ部	—	PL76
93	30-000136	切斷材	径3.3×3.2 残長123.7	丸木材。元折れる。先側一刀の切斷	クリ	—	PL76
94	30-000137	切斷材	径5.5×5.3 残長121.0	丸木材。元側一刀の切斷。枝払いの痕跡もあり	クリ	—	PL76
95	30-000138	切斷材	径5.2×4.5 残長111.5	丸木材。元側V字形に削り。枝払い	クリ	—	PL76
96	30-000139	切斷材	径5.1×5.1 残長110.0	丸木材。元側一刀の切斷	クリ	—	PL76
97	30-000140	切斷材	径6.3×5.1 残長107.6	丸木材。尖端一刀の切斷。枝払い痕2ヶ所	クリ	—	PL76
98	30-000141	切斷材	径7.0×6.0 残長98.2	丸木材。腐食で中位縮る。元側一刀の切斷。枝払い痕	クリ	—	PL76
99	30-000142	切斷材	径14.8×9.3 残長79.6	上位欠損。樹皮付の二分割材使用。下端部何回もの切斷痕	クヌギ部	■110図	PL77
100	30-000143	切斷材	径4.4×4.4 残長63.8	丸木材。元側一刀の切斷	クリ	—	PL76
101	30-000144	切斷材	径6.1×5.8 残長58.9	樹皮付丸木材。上位腐食	クヌギ部	—	PL76
102	30-000145	切斷材	径6.0 残長140	枝持ちの丸木材。上端・枝腐食。下端に一刀の切斷痕	クリ	—	PL76
103	30-000146	切斷材	径5.6×7.7 残長36.1	みかん割材か。元側折れ。先端一刀の切斷	クヌギ部	—	PL76
104	30-000147	切斷材	径11.1×9.7 残長33.6	側面欠。先端腐食。下端数回の切斷	クヌギ部	—	PL77
105	30-000135	切斷材	径13.0×11.5 残長149.2	丸木材。上位欠損。元側に複数の削りによる切斷痕	クリ	—	PL77
106	30-000131	割材	径7.5×5.0 残長114.8	みかん割材。両端欠損	クヌギ部	—	PL77
107	30-000109	杭	径11.3×5.2 残長137.5	丸木材。上位欠損。元端に四割からの削りで先端造る	クリ	—	PL77
BW区谷地西							
108	20-00020	磨石	5.0×3.8×11.8	細長の河床石使用。裏面に研磨面。こも編み石に転用	—	—	—
BW区2面							
No.	資料番号	資料名称	測定値 (cm)	形状・整形・調整等の特徴	備考	図版号	図説番号
1	10-000104	土器器環	口径(13) 残高3.8	1/4。口縁横断で、口縁～体部内面腐蝕で。体部外面粗面で。底面内面腐蝕で。底面寛削り	—	—	PL77

遺物一覧

(3面)

B区3面

No.	資料番号	資料名称	測定値 (cm)	形状・整形・調整等の特徴	備考	図版号	図版番号
1	10-000105	土師器碗	口径(9.0) 残高5.7	1/3。口縁横線で内面体へ底部と外面体部指張で。底面直削り		—	PL.81
2	10-000106	土師器盤	口径(14) 残高4.7	口縁へ肩部1/4。口縁横線で。肩部内面と頸部へ肩部外面直削り		—	PL.81
3	10-000107	土師器蓋	残存11.2×4.8 厚0.7	口縁へ肩部破片。口縁外面研毛目後張で。内面直削り。肩部外面直削り。内面直削り	4世紀	—	PL
4	20-000121	磁石	5.8×17.5×4.9	棒状の河床礫使用。上端に敲打痕、左側に研削面残る		—	PL.81

BW区3面

No.	資料番号	資料名称	測定値 (cm)	形状・整形・調整等の特徴	備考	図版号	図版番号
1	10-000108	土師器台付蓋	残存6.2×1.6 残高2.5	口縁片。S字状口縁。口縁横線で。体部外面研毛目、内面直削り	4世紀後半	—	PL.81

(4面)

B区4面

No.	資料番号	資料名称	測定値 (cm)	形状・整形・調整等の特徴	備考	図版号	図版番号
1	10-000109	吹貫陶器鉢	口径(30.4) 残高9.6	口縁破片。片口付く。内外面横位の溝で		—	PL.83
2	10-000110	土師器盆	底径(6.2) 残高3.5	頸部下位底部1/2。腰部へ底部内面直削り。外面直削り	古墳時代前期	—	PL.83

(B区全体)

No.	資料番号	資料名称	測定値 (cm)	形状・整形・調整等の特徴	備考	図版号	図版番号
1	20-000122	壺天井石	幅11.4 残存12.3×8.2	破片。前後下面の一部残り。削り痕見られる。下面に保吸痕	馬見岡漏灰岩	第121図	PL.88
2	20-000123	磨石	13.1×13.8×5.1	河床礫使用。表面に研削面残る	石英閃緑岩	第121図	PL.88
3	20-000124	磨石	10.9×13.2×8.7	扇形の河床礫使用。表面に敲打痕と研削面残る	粗粒輝石安山岩	—	PL.88
4	20-000125	白石	22.7×9.1×(31.3)	大型の河床礫。表面を削って工作面形成。削痕・敲打・研削面残る。右側縁に研削面形成	粗粒輝石安山岩	第121図	PL.88
5	20-000126	礎石	15.4×(9.9)×3.6	河床礫使用。左側欠。表面に径6.2cmの角柱の当り痕残り	粗粒輝石安山岩	第121図	PL.88
6	20-000148	付札か	径2.2×0.8 残長8.9	下位欠損。上部穿孔し細棒差し込む	エノキ属	第121図	PL.88
6	20-000149	木製部品	径1.5×0.5 残長3.7	下位欠損。上部一面に横位の刻み入る	エノキ属	第121図	PL.88
7	20-000150	薄板材	径3.4×0.4 残長7.5	破片。柃目板	モミ属	第121図	PL.88
8	20-000151	薄板材	径1.8×0.5 残長4.8	個破片	クスギ節	第121図	PL.88
10	20-000152	角棒	径3.5×2.1 残長23.6	一部欠損。腐食。二分割材の外表面を加工。面取り	スギ	—	PL.88
11	20-000153	角棒	径2.2×1.6 残長13.9	両側欠損。腐食。柃目板を加工	クスギ	第121図	PL.88
12	20-000154	角棒	径2.8×1.7 残長7.2	一方欠損。二分割材の外表面を削りにより加工。面取り	クスギ節	—	PL.88
13	20-000155	薄板材	径29.8×25.9 厚0.2	四側欠損。正目材	針葉樹	第121図	PL.88

2区

(1面)

2-5号溝

No.	資料番号	資料名称	測定値 (cm)	形状・整形・調整等の特徴	備考	図版号	図版番号
1	—	内耳鍋	残存12.7×13.6 厚0.6	口縁へ体部片。口縁直曲。外面に煤付。着内外面横位の溝で		第568図	PL.56
2	—	内耳鍋	口径(15.0) 残高12.9	口縁へ体部片。薄手で口縁直曲。口縁部平ら。内面に煤付	15世紀後半	第568図	PL.56
3	—	礎石	残存10.5×18.5 厚5.5	河床礫使用。1/2。表面に6.5cmの角柱の当り痕残り	ひん岩	第568図	PL.56
4	—	柃	径6.0×2.2 残長19.8	上位欠損。みかん割材使用。複数回の削りで先端形成		第568図	PL.56
5	—	柃	径3.4×1.4 残長22.7	上位欠損。割材使用。左右両側からの削りで先端形成		第568図	PL.57
6	—	割材	径3.1×1.6 残長20.5	上下端欠損。二分割材		第568図	PL.57
7	—	割材	径3.3×1.6 残長18.8	上下端欠損。二分割材		第568図	PL.57
8	—	割材	径2.2×0.8 残長5.6	上下端欠損。みかん割材		第568図	PL.57

2-6号溝

No.	資料番号	資料名称	測定値 (cm)	形状・整形・調整等の特徴	備考	図版号	図版番号
1	—	緑釉陶器碗	径4.9×3.2 厚0.4	口縁破片。古瀬戸	14世紀前～中葉	第648図	—
2	—	内耳鍋	口径(17.0) 残高11.1	口縁へ体部片。薄手で口縁直曲し内彎。口縁部平ら	15世紀中葉	第647図	PL.57

2-8号溝

No.	資料番号	資料名称	測定値 (cm)	形状・整形・調整等の特徴	備考	図版号	図版番号
1	—	かわらけ	口径11.1 底径5.2 器高2.9	口縁1/4欠損。左回転軸輪整形。底面回転糸切り	15世紀前半	第648図	PL.57
2	—	かわらけ	口径11.1 底径5.2 器高2.9	1/4。左回転軸輪整形。底面回転糸切り	15世紀前半	第648図	PL.57
3	—	かわらけ	底径4.7 器高2.6	1/3。底面はげる。右回転軸輪整形。底面回転糸切り	15世紀後半	第648図	PL.57

No	資料番号	資料名称	測定値 (cm)	形状・整形・調整等の特徴	備考	図版号	図版番号
4	—	内耳筒	口径(27.8) 残高16.9	口縁～体部片。薄手で口縁屈曲。口端部平ら。内面に耳残る	15世紀中葉	第64図	PL57
5	—	焼締陶器壺	口径(13.0) 残高13.0	※ B 1-14号号調-1と接合。14号号調に記載あり	15世紀前～中葉	第68図	PL58
6	—	息奈通甕	2.485×2.495×0.13	鉄文裏面でやや凹れる。裏面平ら	横溝鉄	第64図	PL59
7	—	板碑	残存15.5×12.8 厚0.2	破片。表面・左側縁の一部と裏面残る。表面にキリノトと進ノ一語残る	緑泥片岩	—	PL57
8	—	石臼(上臼)	残存28.2×15.2 厚10.8	1/4。窪みは深さ2.6cmで側は角巻。芯棒受夫貫通で円孔。挽き木は横打込み式で角孔。供給孔は円孔でだれたものこぼり残る。白面は六分画で磨滅激しい	粗粒輝石安山岩	第64図	PL57
9	—	茶臼(下臼)	残存10.4×27 厚10.2	受け部1/4。受けは幅8.1cm、窪みは深さ1.0cmで側は鋭い	粗粒輝石安山岩	第64図	PL57
10	—	石鉢	残存15.6×5.5×10.4	口縁破片。径20cm。口端突るか。内外面研磨。外面に傷痕	ニッ岳岩	第64図	PL57
11	—	こも羅み石	5.7×12.2×2.2	片側に挟れ持つ河床踏使用。中位に幅6cm程の磨料痕一周	—	—	PL57
12	—	緑釉陶器壺	残存4.8×3.1 厚0.3	口縁～体部片。口縁折れて彎曲。内外施釉	—	第64図	PL57
13	—	焼締陶器壺	残存8.8×2.0×3.2	口縁破片。口端引き出される上下に開く	13世紀中～後葉	第64図	PL57
14	—	板碑	残存5.5×12.5×1.0	破片。天地左右欠損。一面研磨	B 1-8 調-3	第44図	—

2-1基

No	資料番号	資料名称	測定値 (cm)	形状・整形・調整等の特徴	備考	図版号	図版番号
1	—	かわらけ	口径11.7 底径6.9	ほぼ定形。器面やや広がる。左回転軸軸心。底面回転軸心切り	15世紀後半	第51図	PL59
2	—	かわらけ	口径10.6 底径6.6 器高2.3	ほぼ定形。器面やや広がる。左回転軸軸心。底面回転軸心切り	15世紀後半	第51図	PL59

2区

No	資料番号	資料名称	測定値 (cm)	形状・整形・調整等の特徴	備考	図版号	図版番号
1	—	埴輪	残存6.0×7.8 厚1.5	上端横撫で。表面刷毛目。裏面荒撫で	円筒埴輪軸	第121図	PL89
2	—	埴輪	残存7.1×9.2 厚1.6	なが部分破片。表面刷毛目。表面指撫で	円筒埴輪軸	第121図	PL89
3	—	骨体筒	口径(32.0) 器高5.9	破片。内外面横位の撫で。底面厚0.6cmで被熱痕	在地。17世紀か	第121図	PL89
4	—	青磁皿	残存3.1×1.8 厚0.5	口縁破片。内外面施釉	龍泉窯系	第121図	PL89
5	—	施釉陶器壺	残存3.0×3.2 厚0.5	口縁破片。内外面施釉	—	第121図	PL89
6	—	施釉陶器壺	残存3.0×2.9 残高1.4	頸～底部破片。内面施釉。外面に可能ピン付着	19世紀中葉以降	第121図	PL89
7	—	加納陶器高台付筒	高台径4.3 残高3.5	体部～高台。体部で接持ち屈曲。底面～高台除去軸心	京・信楽系 18世紀中～後葉	第121図	PL89
8	—	施釉片口鉢	残存3.7×2.9 厚0.45	口縁破片。口縁折り返し。内外面縁撫でかつ灰釉施釉	地方窯。近・現代	第121図	PL89
9	—	施釉陶器碗	残存4.9×3.7 厚0.7	体部破片。内外面天目釉	瀬戸・美濃	第121図	PL89
10	—	焼締陶器壺	残存6.9×4.3 厚1.0	口縁破片。外反	奈良。12世紀～13世紀初	第121図	PL89
11	—	瓦	残存6.6×7.4 厚1.6	破片。表裏上面撫で	時期不明	第121図	PL89
12	—	磁器筒形碗	残存2.4×3.4 厚0.4	頸部破片。表裏施釉。表面に染め付け。彫筋か	18世紀後半	第121図	PL89

3区

(1面)

3-12号調

No	資料番号	資料名称	測定値 (cm)	形状・整形・調整等の特徴	備考	図版号	図版番号
1	—	土師器杯	口径(8.4) 器高2.9	1/4。内面凹れる。口縁～体部内面横撫で。体部外面撫で。底部内面荒撫で。底面左回りの窪削り	9世紀前半	第40図	PL58
2	—	土師器杯	底径(3.1) 残高3.2	頸部下位～底部。腹部内外面横位の撫で。底部内面横撫で。底面荒調整	—	第40図	PL58
3	—	須恵器長頸壺	頸部径5.2 残高7.4	頸部～肩部上端。外側撫でで自然軸掛かる。頸部内面横撫で肌残り。頸部肩部に差込。方部の差込部分回転させて井の窪撫で。肩部内面横撫で	第40図	PL58	
4	—	男瓦	残存31.5×14.0×2.7	一頭欠損。内面布目痕。外面撫で。目釘穴残る。	—	—	PL58
5	—	焼締陶器壺	残存8.2×3.1 厚1.1	口縁破片。口縁突出し。口端上下両側に引かれる	—	—	—

3-16号調

No	資料番号	資料名称	測定値 (cm)	形状・整形・調整等の特徴	備考	図版号	図版番号
1	—	須恵器壺	残存23.2×38.9 厚1.3	頸部破片。内面同心円の叩き。外面編叩き	—	—	PL59

(2面)

3-1号住居

No	資料番号	資料名称	測定値 (cm)	形状・整形・調整等の特徴	備考	図版号	図版番号
1	—	土師器杯	口径13.6 器高4.2	1/2。口縁横撫で。外面体部撫で。右面荒削。内面体～底部撫で	9世紀前半	第105図	PL89
2	—	土師器杯	口径13.0 器高3.0	4/5。内面凹れる。口縁横撫で。体～底部外面。内面撫で	9世紀前半	第106図	PL89

遺物一覧

No	資料番号	資料名称	測定値 (cm)	形状・整形・調整等の特徴	備考	図版号	図版番号
3	—	土師器環 (黒色土器)	口径13.9 底径8.0 器高4.8	ほぼ完形。成形不準。粘土密で焼成軟質。内外面磨き後、液状による着色処理	9世紀前半	第105図	PL69
4	—	土師器甕	口径21.6 残高12.5	口縁～体部。口縁横撫で。体部外面直磨り、内面直撫で	—	第105図	PL69
5	—	須恵器高台付碗	口径14.1 底径9.7 器高3.4	1/4。右回転軸轆整形。底面回転調整	—	第106図	—
6	—	須恵器高台付碗	口径14.7 底径8.3 器高3.5	1/4。右回転軸轆整形。底面回転余切り後外周撫で	—	第106図	—
7	—	刀子	径0.5×1.2 残長12.1	両端欠損。両刃か	—	—	PL69

3-2号住居

No	資料番号	資料名称	測定値 (cm)	形状・整形・調整等の特徴	備考	図版号	図版番号
1	—	須恵器高台付碗	口径13.6 高台径5.6 器高5.1	2/3。右回転軸轆整形。底面回転余切り後高台貼付け	10世紀前半	第106図	PL69
2	—	土師器甕	口径19.4 残高7.2	口縁から肩部片。コ字状口縁。口縁横撫で。肩部外面直磨り、内面直撫で	10世紀前半	第106図	PL69

(3区全体)

No	資料番号	資料名称	測定値 (cm)	形状・整形・調整等の特徴	備考	図版号	図版番号
1	—	土師器環	口径(14.4) 器高3.8	1/3。口縁から体部内面上位横撫で。体部下位～底部内面直撫で、外面直磨り	8世紀前半	第122図	PL89
2	—	土師器環	口径(18.5) 残高4.2	1/4。口縁横撫で。体～底部内面直撫で。体部外面撫で。底面直磨り	8世紀前半以降	第122図	PL89
3	—	土師器甕	口径(27) 残高6.7	口縁～肩部1/4。口縁横撫で。肩部内面直撫で、外面直磨り	—	第122図	PL89
4	—	須恵器環	口径(11) 底径7.6 器高4.2	1/2。濃灰色。右回転軸轆整形。腰部～底部外面回転調整	—	第122図	PL89
5	—	土師器甕	残存11.2×4.6 厚0.8	口縁～肩部破片。口縁外面横撫で、内面直磨り。肩部内面直撫で、外面直撫で	—	第122図	PL89

D 区

(2面)

D-1号住居

No	資料番号	資料名称	測定値 (cm)	形状・整形・調整等の特徴	備考	図版号	図版番号
1	—	須恵器高台付碗	口径13.8 底径6.7 器高4.9	1/2。右回転軸轆整形。灰白色。底面回転余切り後貼付け高台	10世紀後半	第106図	PL69
2	—	須恵器高台付碗	口径6.4 残高4.7	口縁～腰部。右回転軸轆整形	10世紀後半	第106図	PL69
3	—	須恵器高台付碗	高台径6.4 残高4.7	腰部～高台4/5。濃化焼成。右回転軸轆整形。底面回転余切り後高台貼付け	10世紀後半	第106図	PL69
4	—	灰釉陶器高台付碗	口径16.2 底径8.7 器高5.3	① 1/4。右回転軸轆整形。刷毛塗り施釉。見込部無施釉 ② 底部破片。刷毛塗り無釉。見込部無施釉	9世紀後半 元々?丘か	第106図	PL69
6	—	土師器甕	残存10.3×6.2 厚み2.3	破片。表面に連続した押印線紋。裏面撫で	—	第106図	PL70
7	—	土師器甕	残存7.0×7.7 厚み0.7	口縁破片。内面撫で、外面直磨り	古墳時代前期	第106図	PL70

D-2号住居

No	資料番号	資料名称	測定値 (cm)	形状・整形・調整等の特徴	備考	図版号	図版番号
1	—	須恵器高台付碗	口径13.8 底径6.7 器高4.9	1/2。右回転軸轆整形。底面回転余切り後高台貼り付け	10世紀前半	第106図	PL70
2	—	須恵器高台付碗	口径12.6 底径6.4 器高5.3	1/3。右回転軸轆整形。底面回転余切り後高台貼り付け	10世紀前半	第106図	PL70
3	—	須恵器高台付碗	口径13.8 底径7.0 器高4.8	3/5。右回転軸轆整形。底面回転余切り後高台貼り付け	10世紀前半	第106図	PL70
4	—	土師器甕	口径(19.3) 残高11.1	口縁～体部破片。口縁横撫で。体部内面直撫で、外面直磨り	—	—	PL70
5	—	磁石	径3.2×4.5 残長7.5	下半分欠損。裏面・左右面に研磨面。表面に削痕残る	—	—	—

D-3号住居

No	資料番号	資料名称	測定値 (cm)	形状・整形・調整等の特徴	備考	図版号	図版番号
1	—	須恵器碗	口径15.5 残高4.0	高台欠損。口縁～体部1/2。右回転軸轆整形。粘土密	9世紀後半	第106図	PL70

D区住居か

No	資料番号	資料名称	測定値 (cm)	形状・整形・調整等の特徴	備考	図版号	図版番号
1	—	磁石	9.9×6.9×15.2	河床礫使用。上端と右側面に磁石痕残る	—	—	PL70

縄文時代（弥生時代）の遺物

No.	資料番号	資料名称	測定値 (cm)	形状・彫形・調整等の特徴	備考	図版号	図版番号
1	1区	縄文土器深鉢	径5.7×2.5 厚0.7	口縁部破片。無文。口縁部は丸頭状を呈し、縦や外反する。外面へ折り返す箇所もあるが顕著ではない。口唇部に沿って指頭による押圧が確認される。	早期前半 胎土粗砂粒・石英入る	第18図	PL85
2	1区	縄文土器深鉢	径3.0×2.5 厚0.5	口縁部破片。無文か。口縁部は丸頭状を呈し、口唇部に僅かな面を持つ。外面へ折り返し押圧が加わる。口唇部は撫で調整	早期前半 胎土粗砂粒・石英入る	第18図	PL85
3	1区	縄文土器深鉢	径3.3×3.5 厚0.7	口縁部破片。口縁部は丸頭状を呈し外反する。口唇部下より燃余Rが縦位に施される。弱い撫で加わる。撫で調整は口唇部内面にとどまる	早期前半 胎土粗砂粒・石英入る	第18図	PL85
4	1区	縄文土器深鉢	径2.1×2.8 厚0.6	口縁部破片。口縁部は丸頭状を呈し外反する。口唇部下より燃余Rが縦位に施される。内面は無調整か	早期前半 胎土粗砂粒・石英入る	第18図	PL85
5	1区	縄文土器深鉢	径2.5×2.2 厚0.7	口縁部破片。口縁部は丸頭状を呈し強く外反する。口唇部下より燃余Rが粗く縦位に施される	早期前半 胎土粗砂粒・石英入る	第18図	PL85
6	1区	縄文土器深鉢	径3.7×3.2 厚0.6	口縁部破片。口縁部は丸頭状を呈し強く外反する。口唇部下より燃余Rが粗く縦位に施される。口唇部は丁寧に研磨される	早期前半 胎土粗砂粒・石英入る	第18図	PL85
7	1区	縄文土器深鉢	径3.2×4.3 厚0.7	口縁部破片。口縁部は丸頭状を呈し緩やかに外反する。口唇部下より燃余Rが比較的密接に縦位施文される。口唇部は丁寧な研磨。内面も撫でにより平滑	早期前半 胎土粗砂粒・石英入る	第18図	PL85
8	1区	縄文土器深鉢	径4.0×4.5 厚0.8	口縁部破片。口縁部は丸頭状を呈し直立気味な形を呈す。比較的小径で僅かに外反する。口唇部・外面は撫でと研磨。内面も撫でにより平滑	早期前半 胎土粗砂粒・石英入る	第18図	PL85
9	1区	縄文土器深鉢	径3.2×4.1 厚0.7	口縁部破片。無文か。口縁部は丸頭状を呈し僅かに外反する。外面は削り・撫で調整。口唇部は研磨。内面は無調整か	早期前半 胎土粗砂粒入る	第18図	PL85
10	1区	縄文土器深鉢	径2.9×3.2 厚0.5	口縁部破片。無文か。口縁部は棒状に近く薄手の器厚を呈す。口唇部・外面は撫で及び研磨により平滑	早期前半 胎土粗砂粒・石英入る	第18図	PL85
11	1区	縄文土器深鉢	径4.1×2.5 厚0.5	口縁部破片。無文か。口縁部は棒状に近く薄手の器厚を呈す。比較的小径で僅かに外反する。口唇部・外面は撫でと研磨。内面は無調整か。押圧痕が残る	早期前半 胎土粗砂粒入る	第18図	PL85
12	1区	縄文土器深鉢	径4.2×4.7 厚0.6	口縁部破片。薄手の器厚を呈す。外面削り調整後疎らな燃余R縦位施文。内面は撫で調整	早期前半 胎土粗砂粒入る	第18図	PL85
13	1区	縄文土器深鉢	径3.9×5.0 厚0.8	口縁部破片。器厚はやや厚手。比較的密接な燃余R縦位施文。内面は無調整	早期前半 胎土粗砂粒・石英入る	第18図	PL85
14	1区	縄文土器深鉢	径4.3×4.4 厚0.7	口縁部破片。比較的粗い燃余R縦位施文後弱い撫で加わる。内面は無調整	早期前半 胎土粗砂粒入る	第18図	PL85
15	1区	縄文土器深鉢	径4.2×4.5 厚0.7	口縁部破片。緩やかな湾曲を呈す体部形態。密接な燃余R縦位施文後弱い撫で加わるが意図的なものではない。内面は弱い撫で	早期前半 胎土粗砂粒入る	第18図	PL85
16	1区	縄文土器深鉢	径5.4×4.5 厚0.5	口縁部破片。薄手の器厚を呈す。外面削り調整後疎らな燃余R縦位施文。内面は弱い撫で	早期前半 胎土粗砂粒入る	第18図	PL85
17	1区	縄文土器深鉢	径6.5×5.9 厚0.7	口縁部破片。緩やかな湾曲を呈し器厚は薄手。密接な燃余R縦位施文。内面は弱い撫で	早期前半 胎土粗砂粒・褐色色入る	第18図	PL85
18	1区	縄文土器深鉢	径7.5×4.4 厚0.8	口縁部破片。内湾気味の体部形態。粗かな燃余R縦位施文するが密接性になる。器体体厚は1～2cmか。内面は無調整	早期前半 胎土粗砂粒入る	第18図	PL85
19	1区	縄文土器深鉢	径5.7×5.2 厚0.8	口縁部破片。僅かに湾曲を示す体部形態。器厚は薄手。外面撫で調整後密接な燃余R縦位施文。間隔状の施文か。内面は無調整推定痕の凹凸がある	早期前半 胎土粗砂粒入る	第18図	PL85
20	1区	縄文土器深鉢	径4.1×3.9 厚0.7	口縁部破片。内湾気味の体部形態。燃余R縦位密接施文。内面は弱い撫で	早期前半 胎土粗砂粒入る	第18図	PL85
21	1区	縄文土器深鉢	径7.9×8.4 厚0.9	口縁部破片。おそらく尖底部上の底部破片。無文で外面は密接性が施される。正面近くは横位・斜位位の特徴が加わる。内面は撫で調整	早期前半 胎土粗砂粒・石英入る	第18図	PL85
22	10-000111	縄文土器深鉢	径2.2×2.1 厚0.7	口縁部破片。破片形状は土製円盤に似るが、黒線に特徴的な加工痕跡を見出せない。縦線状平行沈線と垂下沈線が看取される。地文は縦位燃余Rが施される	加曾利EⅠ式新胎土粗砂粒入る	第18図	PL85
23	10-000112	縄文土器深鉢	径2.3×2.7 厚0.8	口縁部破片。内磨する口縁部。口唇部下に刺文か。以下内皮平行沈線が弧状に描かれ、地文として燃余Rが縦位に施される	加曾利EⅠ式新胎土粗砂粒・石英入る	第18図	PL85
24	10-000113	縄文土器深鉢	径4.9×4.6 厚0.7	口縁部破片。3条一組の沈線による弧状帯と燃余R。垂下沈線上方は縦線状の小渦文とする。地文は縦位施文	加曾利EⅡ式胎土粗砂粒・石英入る	第18図	PL85
25	10-000114	縄文土器深鉢	径3.3×4.2 厚0.6	口縁部破片。2条一組の沈線による扇状区画と帯部隆線。倒線として凹線が沿う。地文はRL横位施文	加曾利EⅡ式胎土粗砂粒・雲母未入る	第18図	PL85
26	10-000115	縄文土器深鉢	径4.2×1.7 厚0.7	口縁部破片。1・2条の沈線による区画懸垂文の上端か。区画内はRL縦位充塞施文	加曾利EⅡ式胎土粗砂粒入る	第18図	PL85
27	10-000116	縄文土器深鉢	径4.7×4.6 厚0.6	口縁部破片。凹線で覆われた磨消部と施文部の懸垂文構成。施文部縦位はRL縦位充塞施文	加曾利EⅢ式胎土粗砂粒入る	第18図	PL85
28	1区か	縄文土器深鉢	径2.6×2.5 厚0.7	口縁部破片。小径状口縁を呈す。口縁下に1条の沈線が沿り、波頂部より沈線が分岐懸垂する。縄文は横位RL充塞施文	加曾利EⅣ式胎土粗砂粒入る	第18図	PL85

遺物一覧

No	資料番号	資料名称	測定値 (cm)	形状・整形・調整等の特徴	備 考	図録番号
29	1区	縄文土器深鉢	径3.2×1.4 厚0.5	口縁部破片。溝状沈線による施文部と無文部の交互構成。施文部縄文は縦位RL充填施文。28と同一個体か	加曾利E IV式 胎土粗砂粒入る	第118図 PL86
30	1区	縄文土器深鉢	径3.5×2.2 厚0.5	口縁部破片。溝状沈線による施文部と無文部の交互構成。沈線は2条だが無文部による1条を再現したものが。縄文はRL直位充塞施文。28と同一個体か	加曾利E IV式 胎土粗砂粒入る	第118図 PL86
31	10-000117	縄文土器深鉢	径4.1×6.4 厚0.8	口縁部破片。直立尖珠の口縁部形態。口縁部下に浅い沈線が巡り、体部は前歯状の条線による一帯構成	加曾利E IV式 胎土粗砂粒入る	第118図 PL86
32	10-000118	縄文土器深鉢	径5.9×2.9 厚0.7	口縁部破片。直立尖珠の口縁部形態。口縁部下に浅い沈線が巡る。体部は無文か	加曾利E IV式 胎土粗砂粒入る	第118図 PL86
33	10-000119	縄文土器深鉢	径5.4×5.3 厚0.9	口縁部破片。垂下沈線による施文部と無文部の交互構成。施文部には縦位刺突文が施されてくる	赤名寺式 胎土粗砂粒・右美入る	第118図 PL86
34	10-000120	縄文土器深鉢	径6.3×7.1 厚0.7	口縁部破片。隆帯による対弧状突起を配した捻転突起である。突起下端より太い沈線と円形刺突文が口縁部に沿う。突起内面も円形の孔を開けるが貫孔には至らない	赤名寺式 胎土粗砂粒入る	第118図 PL86
35	10-000121	縄文土器深鉢	径4.6×2.6 厚0.5	口縁部破片。波状口縁。縦く深い沈線を飾線とした隆帯が口縁部に沿う。隆帯上にもRL縄文が施される。隆帯下はRL縦位縄文が着着される。口唇部から口縁部にかけて丁寧な磨きを施し、焼成も極めて堅固である	後期中葉以降 胎土粗砂粒入る	第118図 PL86
36	10-000122	弥生土器甕	径2.8×3.2 厚0.4	口縁部破片。僅かに内脣を口縁部。口唇部には刻みを有し、4～5条単位の前歯状条線による波状文が施される。内面も同一工具による条線が深く交互斜位に施された特徴を有す。原色な焼成で器厚も極めて薄	弥生中前期前半 胎土粗砂粒入る	第118図 PL86
37	20-000127	石鏝	1.9×3.9×0.4	細長いやや大型の無基鏝。表面より割製調整	堆化腐灰岩	第119図 PL86
38	20-000128	石鏝	2.1×(2.6)×0.35	有基鏝。先端と基部欠損。両側面削面やや内脣	頁岩	— PL86
39	20-000129	石鏝	1.4×2.3×0.4	小型の無基鏝。両側面削面短い	—	PL86
40	20-000130	石鏝	1.7×(2.5)×0.45	有基鏝。上半部と基部下位欠損。逆側面持たない変形	—	PL86
41	20-000131	打製石斧	(4.5)×12.1×1.1	短冊形。薄手。刃部使用痕跡著。柄すあり	黒色頁岩	第119図 PL86
42	2区	打製石斧	3.9×(8.9)×1.9	短冊形。頭部欠損。刃部欠損後後生使用。柄すあり	黒色頁岩	第119図 PL86
43	20-000132	打製石斧	4.2×(7.8)×1.0	短冊形。鋭縁・刃部欠損。左側縁研削。砥石多し	粗粒輝石安山岩	第119図 PL86
44	20-000133	打製石斧	4.3×(8.1)×1.8	短冊形だが先端丸い。頭部欠損。刃部磨減	黒色頁岩	第119図 PL86
45	2区	打製石斧	4.7×(7.8)×1.4	短冊形。上半部欠損。表面面削製。裏面に自然面残	—	PL86
46	20-000134	打製石斧	4.3×(8.7)×1.2	短冊形。先端部欠損。表面に自然面残。裏面より割製調整	珪質頁岩	第119図 PL86
47	20-000135	打製石斧	5.0×11.2×1.7	短冊形。表面突出。上下両刃。使用痕跡著	黒色頁岩	第119図 PL86
48	2区	打製石斧	残存6.0×10.0 厚1.5	短冊形。上下端部欠損。表面より割製調整	珪質頁岩	第119図 PL86
49	20-000136	打製石斧	4.0×5.4×1.0	短冊形。頭部欠損。裏面上下半削製	—	PL86
50	2区	打製石斧	4.7×(5.3)×1.2	短冊形。下部のみ。使用痕跡著	—	PL86
51	20-000137	打製石斧	6.7×9.4×1.6	分銅形。風化顯著。磨削痕跡著。上下両刃	ホルンフェンス	第120図 PL86
52	20-000138	打製石斧	5.2×9.3×1.6	分銅形。両刃。中程に装着痕あり	黒色頁岩	第120図 PL86
53	20-000139	打製石斧	6.7×9.4×1.7	分銅形。先端部欠損。中程に装着痕あり	珪質頁岩	— PL86
54	20-000140	打製石斧	8.9×14.4×3.0	大型の分銅形。上下両端に刃部があるが、上部のものは欠損後再生。上下両端に使用による磨き減	珪質頁岩	第120図 PL87
55	20-000141	スレーパー	8.0×9.8×3.0	表面に自然面残す。左側縁上半部は磨き減されている	黒色頁岩	第120図 PL87
56	20-000142	磨石・磨石	5.1×4.8×7.8	細形の河床礫使用。上下端部に敲打痕・表・右側面に磨痕	粗粒輝石安山岩	第120図 PL87
57	20-000143	磨石	径6.1×5.4 長さ13.3	河床礫使用。底面に敲打痕。裏面研削か	溶結腐灰岩	第120図 PL87
58	20-000144	石皿	17.6×(13.4)×8.6	破片。サドルカーンに近い形状か。表面に研削面。裏面に階段状の削り痕残る	粗粒輝石安山岩	第122図 PL87
59	20-000145	多孔石	残存21.4×19.8 厚15.9	河床礫使用。右側欠損。表面に49ヶ所、裏面に43ヶ所の窪み	—	PL87
60	20-000146	多孔石	残存12.9×10.4×2.9	河床礫使用。破片。表面に20ヶ所の窪み	粗粒石英安山岩	— PL87
61	20-000147	多孔石	残存12.3×15.8×9.4	側をはつり形に加工か。表と右側面に孔穿たれる	—	PL87
62	20-000148	多孔石	17.1×12.8×22.6	大型の河床礫。表面に径2～2.5cm、深さ1.5cm程の未貫通孔	粗粒輝石安山岩	— PL87
63	20-000149	多孔石	17.1×12.8×22.6	大型の河床礫。欠損品。表面に径1.8～3.7cm、深さ0.6～1.7cm程の孔6ヶ所	粗粒輝石安山岩	— PL87
64	20-000150	凹石	残存13.5×9.1×6.1	河床礫使用。一部欠損。表面に窪2ヶ所	粗粒輝石安山岩 右石に転用か	— PL87
65	20-000151	凹石	16.5×(20.8)×9.4	河床礫使用。下端欠損。表面に径5.1×5.7cm、深さ3.3cmの未貫通の円孔穿たれる	二ヶ岳石	第122図 PL87
66	20-000152	凹石	15.3×12.2×7.5	河床礫使用。右側面欠損。表面に窪み2ヶ所	—	PL87
67	20-000153	凹石	6.0×7.9×4.7	河床礫使用。表面に窪み、上下両端に敲打痕残る	—	PL88
68	20-000154	凹石	14.3×21.2×11.8	河床礫使用。表面に窪み1ヶ所。右側に研削面残り、左側面に敲打により平らに磨削	台石に転用か	第122図 PL87
69	20-000155	凹石	6.7×5.2×16.4	河床礫使用。裏面に窪み。上下端、表左右面に敲打痕	—	PL88

* 上表以外にも整理の不備から図示等が間に合わなかったが、A区南トレンチから近代の石鏝、B区1 圖層から古代の土鏝、B区1-4号井戸から15世紀後半期のおからけ、遺構外から土鏝、泥甕子(おはじき)2個が出土しており、2区8号溝からは選片と思われる鹿島高床の磨石破片、3区から9世紀後半期の土質黒色地処理の須臾部高台付の出土も見られた。その他、図示するものではなかったが、多数の遺物の出土が得られた。これらについては紙面の都合上示すことができなかったが、その概要については本文文末に記した。

A・B区 土坑・ビット一覧

A区1組土坑

No.	径 (mm)	長さ (mm)	形	部
			平底	底面
1	φ22	232	28	短脚 平底
2	φ23	239	27	短脚 平底
3	φ25	249	26	短脚 平底
4	φ27	265	25	長方 平底
5	φ29	282	23	長方 平底

A区1組ビット

No.	径 (mm)	長さ (mm)	形	部
			平底	底面
A1	φ15	15	9	円 丸底
A2	φ20	20	12	楕円 平底
A3	φ20	15	13	円 平底
A4	φ20	25	22	円 丸底
A5	φ15	15	9	楕円 丸底
A6	φ15	12	1	方 平底
A7	φ18	18	4	円 平底
A8	φ22	30	17	楕円 平底
A9	φ20	38	15	円 丸底
A10	φ20	18	16	円 丸底
A11	φ18	15	6	円 丸底
A12	φ20	15	9	円 丸底
A13	φ18	14	9	円 丸底
A14	φ20	29	12	円 平底
A15	φ24	320	26	円 平底
A16	φ11	15	5	楕円 丸底
A17	φ23	32	8	楕円 丸底
A18	φ20	30	8	楕円 丸底
A19	φ12	18	5	楕円 平底
A20	φ18	30	12	円 丸底
A21	φ23	23	18	円 平底
A22	φ19	29	12	円 平底
A23	φ20	19	5	円 平底

A区7組土坑

No.	径 (mm)	長さ (mm)	形	部
			平底	底面
1	φ20	165	28	短脚 平底
2	φ7	97	19	楕円 丸底
3	φ32	165	28	方 平底
4	φ24	135	32	方 平底

A区2組ビット

No.	径 (mm)	長さ (mm)	形	部
			平底	底面
1	φ13	18	11	円 平
2	φ18	18	8	円 平
3	φ16	15	11	方 平
4	φ13	20	15	楕円 丸
5	φ17	20	12	円 丸
6	φ20	19	20	円 平
7	φ22	25	13	方 丸
8	φ21	18	12	楕円 平
9	φ16	14	13	円 丸
10	φ15	17	16	方 丸
11	φ17	19	9	方 平

[A区2組ビット続き]

No.	径 (mm)	長さ (mm)	形	部
			平底	底面
12	φ17	15	13	方 丸
13	φ25	23	12	楕円 平
14	φ23	25	16	楕円 平
15	φ20	21	13	円 平
16	φ20	22	9	円 平
17	φ25	23	18	楕円 平
18	φ17	28	12	楕円 平
A24	φ20	16	17	楕円 平
A25	φ20	19	14	楕円 平
A26	φ21	25	18	楕円 丸

A区4組土坑

No.	径 (mm)	長さ (mm)	形	部
			平底	底面
1	φ26	71	23	三角 平底
2	φ28	102	18	円 平底
3	φ20	60	60	三角 丸底
4	φ25	72	8	方 平底
5	φ20	62	23	長方 平底
6	φ12	36	9	方 平底
7	φ14	27	10	楕円 平底
8	φ26	24	5	楕円 平底

A区4組ビット

No.	径 (mm)	長さ (mm)	形	部
			平底	底面
9	φ22	48	10	平脚 丸底
10	φ19	15	4	方 丸底
11	φ16	14	11	楕円 丸底
12	φ14	6	9	方 丸底
13	φ20	36	26	方 丸底
14	φ15	27	9	円 丸底
15	φ22	34	12	方 平底
16	φ19	28	11	方 平底
17	φ18	20	19	方 平底
18	φ16	22	9	楕円 丸底
19	φ19	18	17	方 丸底
20	φ19	18	17	方 丸底
21	φ20	36	16	方 丸底
22	φ18	22	16	方 丸底
23	φ18	22	16	方 丸底
24	φ18	22	16	方 丸底
25	φ18	22	16	方 丸底
26	φ18	22	16	方 丸底
27	φ18	22	16	方 丸底
28	φ18	22	16	方 丸底
29	φ18	22	16	方 丸底
30	φ18	22	16	方 丸底
31	φ18	22	16	方 丸底
32	φ18	22	16	方 丸底
33	φ18	22	16	方 丸底
34	φ18	22	16	方 丸底
35	φ18	22	16	方 丸底
36	φ18	22	16	方 丸底
37	φ18	22	16	方 丸底
38	φ18	22	16	方 丸底
39	φ18	22	16	方 丸底
40	φ18	22	16	方 丸底
41	φ18	22	16	方 丸底
42	φ18	22	16	方 丸底
43	φ18	22	16	方 丸底
44	φ18	22	16	方 丸底
45	φ18	22	16	方 丸底
46	φ18	22	16	方 丸底
47	φ18	22	16	方 丸底
48	φ18	22	16	方 丸底
49	φ18	22	16	方 丸底
50	φ18	22	16	方 丸底

[A区4組ビット続き(その1)]

No.	径 (mm)	長さ (mm)	形	部
			平底	底面
31	φ18	22	16	方 丸底
32	φ18	22	16	方 丸底
33	φ18	22	16	方 丸底
34	φ18	22	16	方 丸底
35	φ18	22	16	方 丸底
36	φ18	22	16	方 丸底
37	φ18	22	16	方 丸底
38	φ18	22	16	方 丸底
39	φ18	22	16	方 丸底
40	φ18	22	16	方 丸底
41	φ18	22	16	方 丸底
42	φ18	22	16	方 丸底
43	φ18	22	16	方 丸底
44	φ18	22	16	方 丸底
45	φ18	22	16	方 丸底
46	φ18	22	16	方 丸底
47	φ18	22	16	方 丸底
48	φ18	22	16	方 丸底
49	φ18	22	16	方 丸底
50	φ18	22	16	方 丸底

[A区4組ビット続き(その2)]

No.	径 (mm)	長さ (mm)	形	部
			平底	底面
51	φ18	22	16	方 丸底
52	φ18	22	16	方 丸底
53	φ18	22	16	方 丸底
54	φ18	22	16	方 丸底
55	φ18	22	16	方 丸底
56	φ18	22	16	方 丸底
57	φ18	22	16	方 丸底
58	φ18	22	16	方 丸底
59	φ18	22	16	方 丸底
60	φ18	22	16	方 丸底
61	φ18	22	16	方 丸底
62	φ18	22	16	方 丸底
63	φ18	22	16	方 丸底
64	φ18	22	16	方 丸底
65	φ18	22	16	方 丸底
66	φ18	22	16	方 丸底
67	φ18	22	16	方 丸底
68	φ18	22	16	方 丸底
69	φ18	22	16	方 丸底
70	φ18	22	16	方 丸底

B区1組土坑

No.	径 (mm)	長さ (mm)	形	部
			平底	底面
1	φ27	93	18	円 丸底
2	φ22	94	42	台 丸底
3	φ20	104	25	方 平底
4	φ20	111	7	長方 平底
5	φ23	89	10	長方 平底
6	φ22	85	3	長方 平底
7	φ17	64	4	長脚 平底
8	φ23	100	15	長方 平底
9	φ22	99	28	長方 平底
10	φ20	65	7	三角 平底
11	φ26	45	2	長方 平底
12	φ24	91	10	短脚 平底
13	φ24	104	10	長方 平底
14	φ25	90	4	長方 平底
15	φ20	88	14	長方 平底
16	φ27	101	22	短脚 平底
17	φ20	111	7	長方 平底
18	φ24	92	7	長方 平底
19	φ22	64	9	短脚 平底
20	φ22	64	9	短脚 平底
21	φ22	64	9	短脚 平底
22	φ22	64	9	短脚 平底
23	φ22	64	9	短脚 平底
24	φ22	64	9	短脚 平底
25	φ22	64	9	短脚 平底
26	φ22	64	9	短脚 平底
27	φ22	64	9	短脚 平底
28	φ22	64	9	短脚 平底
29	φ22	64	9	短脚 平底
30	φ22	64	9	短脚 平底
31	φ22	64	9	短脚 平底
32	φ22	64	9	短脚 平底
33	φ22	64	9	短脚 平底
34	φ22	64	9	短脚 平底
35	φ22	64	9	短脚 平底
36	φ22	64	9	短脚 平底
37	φ22	64	9	短脚 平底
38	φ22	64	9	短脚 平底
39	φ22	64	9	短脚 平底
40	φ22	64	9	短脚 平底
41	φ22	64	9	短脚 平底
42	φ22	64	9	短脚 平底
43	φ22	64	9	短脚 平底
44	φ22	64	9	短脚 平底
45	φ22	64	9	短脚 平底
46	φ22	64	9	短脚 平底
47	φ22	64	9	短脚 平底
48	φ22	64	9	短脚 平底
49	φ22	64	9	短脚 平底
50	φ22	64	9	短脚 平底

土坑・ピット一覧

B区 土坑・ピット一覧

(B区1画北掘土坑(その1))

No.	積 (㎡)	掘 深 (m)	前 面 積	掘 削 面 積
50	114 × 97	8	東方	平掘
44	26 × 150	19	方	平掘
62	960 × 140	3	西方	平掘
63	139 × 109	23	方	平掘
64	95 × 61	8	東方	平掘
65	186 × 81	8	東方	平掘
66	308 × 138	48	東方	平掘
62	189 × 132	35	東方	平掘
64	157 × 91	6	東方	平掘
60	1330 × 84	9	東方	平掘
70	190 × 193	18	東方	平掘
71	1380 × 108	22	西方	平掘
72	340 × 334	22	東方	平掘
73	225 × 108	28	東方	平掘
74	1360 × 1060	12	西方	平掘
75	330 × 94	12	西方	平掘
76	1480 × 1320	40	東方	平掘
77	1340 × 642	18	方	平掘
78	301 × 138	45	東方	平掘
79	1060 × 623	26	東方	平掘
80	89 × 72	11	東方	平掘
81	306 × 126	15	東方	平掘
82	147 × 114	43	東方	平掘
83	294 × 227	40	東方	平掘
84	180 × 83	19	東方	平掘
85	206 × 98	17	西方	平掘
86	367 × 1340	71	東方	平掘
87	2303 × 239	42	東方	平掘
88	1380 × 118	43	東方	平掘
89	1460 × 98	13	西方	平掘
90	162 × 86	44	方	平掘
91	110 × 154	28	東方	平掘
92	922 × 923	20	方	平掘
94	1322 × 1363	22	東方	平掘
96	49 × 82	7	方	平掘
97	1360 × 1360	14	東方	平掘
98	922 × 98	14	方	平掘
100	1403 × 98	12	東方	平掘
101	386 × 380	75	東方	平掘
102	312 × 386	16	西方	平掘
103	369 × 136	64	東方	平掘
104	129 × 97	20	東方	平掘
105	1322 × 90	14	西方	平掘
106	343 × 321	72	東方	平掘
107	234 × 96	30	東方	平掘
108A	128 × 98	40	東方	平掘
108B	1383 × 98	16	西方	平掘
109	1043 × 98	48	東方	平掘
110	331 × 99	22	東方	平掘
111	1332 × 88	10	西方	平掘
112	386 × 381	24	方	平掘
113	98 × 1711	28	方	平掘
114	385 × 386	38	東方	平掘
115	414 × 311	16	西方	平掘
116	74 × 64	48	方	平掘
117	1330 × 980	10	東方	平掘
118	1332 × 386	24	東方	平掘
119	1333 × 384	20	西方	平掘
120	2252 × 1043	10	東方	平掘
121	381 × 623	30	東方	平掘
122	1040 × 79	11	東方	平掘

(B区1画北掘土坑(その2))

No.	積 (㎡)	掘 深 (m)	前 面 積	掘 削 面 積
123	86 × 83	48	東方	平掘
124	137 × 132	14	東方	平掘
125	126 × 152	46	東方	平掘
126	113 × 109	62	東方	平掘
127	1133 × 98	21	東方	平掘
128	1320 × 96	25	東方	平掘
129	188 × 163	11	方	平掘
130	179 × 132	60	東方	平掘
131	136 × 301	14	東方	平掘
132	134 × 105	16	東方	平掘
133	43 × 66	44	方	平掘
134	1423 × 1123	27	東方	平掘
135	81 × 184	27	西方	平掘
136	82 × 51	22	西方	平掘
137	129 × 64	47	西方	平掘
138	680 × 46	6	方	平掘
139	186 × 123	71	東方	平掘
140	381 × 1080	42	東方	平掘
141	150 × 102	51	東方	平掘
142	109 × 92	5	東方	平掘
143	118 × 93	5	東方	平掘
144	136 × 86	13	東方	平掘
145	136 × 132	15	平掘	
146	80 × 79	21	方	平掘
147	680 × 633	18	方	平掘
148	211 × 189	29	方	平掘
149	386 × 32	11	西方	平掘
150	388 × 86	37	東方	平掘
151	386 × 82	6	西方	平掘
152	118 × 147	70	方	平掘
153	432 × 1363	23	方	平掘
154	213 × 96	41	西方	平掘

(B区1画北掘土坑)

No.	積 (㎡)	掘 深 (m)	前 面 積	掘 削 面 積
1	33 × 38	5	西方	平掘
2	35 × 32	6	西方	平掘
3	39 × 40	22	方	平掘
4	34 × 132	21	西方	平掘
5	28 × 35	15	西方	平掘
6	27 × 21	13	方	平掘
7	38 × 38	8	西方	平掘
8	36 × 13	9	西方	平掘
9	38 × 35	18	方	平掘
10	1313 × 1363	20	方	平掘
11	48 × 1381	13	西方	平掘
12	44 × 39	12	西方	平掘
13	1381 × 1281	30	方	平掘
14	1320 × 1322	21	方	平掘
15	1320 × 1251	11	平掘	
16	38 × 26	17	西方	平掘
17	38 × 39	18	西方	平掘
18	38 × 28	17	方	平掘
19	74 × 17	9	東方	平掘
20	42 × 31	21	西方	平掘
21	38 × 22	13	方	平掘
22	18 × 17	8	西方	平掘
23	18 × 17	8	西方	平掘
24	29 × 44	10	西方	平掘
25	29 × 19	11	方	平掘
26	24 × 17	17	方	平掘

(B区1画北掘土坑(その1))

No.	積 (㎡)	掘 深 (m)	前 面 積	掘 削 面 積
27	22 × 29	10	西方	平掘
28	22 × 26	15	方	平掘
29	31 × 31	13	方	平掘
30	49 × 38	13	西方	平掘
31	31 × 21	20	方	平掘
32	27 × 25	15	方	平掘
33	36 × 34	22	西方	平掘
34	34 × 22	19	西方	平掘
35	27 × 27	16	西方	平掘
36	23 × 21	20	方	平掘
37	33 × 24	10	西方	平掘
38	26 × 28	21	方	平掘
39	20 × 25	15	西方	平掘
40	24 × 23	16	方	平掘
41	30 × 36	15	方	平掘
42	30 × 32	12	方	平掘
43	18 × 24	11	西方	平掘
44	38 × 17	9	東方	平掘
45	29 × 27	18	方	平掘
46	43 × 30	23	西方	平掘
47	34 × 29	24	方	平掘
48	143 × 79	27	西方	平掘
49	38 × 25	21	西方	平掘
50	24 × 29	23	方	平掘
51	25 × 25	17	方	平掘
52	12 × 13	11	方	平掘
53	31 × 18	12	西方	平掘
54	36 × 32	14	西方	平掘
55	27 × 24	17	西方	平掘
56	33 × 46	16	西方	平掘
57	35 × 29	15	東方	平掘
58	37 × 34	17	西方	平掘
59	35 × 29	25	東方	平掘
60	38 × 28	24	西方	平掘
61	32 × 22	20	方	平掘
62	32 × 32	34	方	平掘
63	32 × 1289	17	方	平掘
64	31 × 1323	49	方	平掘
65	39 × 61	29	西方	平掘
66	32 × 1463	14	平掘	
67	42 × 46	10	方	平掘
68	44 × 53	21	西方	平掘
69	44 × 49	16	西方	平掘
70	44 × 44	15	西方	平掘
71	38 × 53	25	西方	平掘
72	33 × 29	18	西方	平掘
73	29 × 28	49	方	平掘
74	34 × 31	19	方	平掘
75	36 × 35	13	方	平掘
76	11 × 18	11	西方	平掘
77	48 × 629	11	西方	平掘
78	56 × 1271	12	西方	平掘
79	36 × 28	17	方	平掘
80	74 × 17	9	東方	平掘
81	42 × 31	21	西方	平掘
82	40 × 24	11	西方	平掘
83	22 × 27	24	西方	平掘
84	21 × 29	25	西方	平掘
85	17 × 17	5	西方	平掘
86	36 × 39	18	西方	平掘
87	44 × 39	29	西方	平掘
88	43 × 1273	17	西方	平掘
89	46 × 4423	18	東方	平掘
90	51 × 38	17	方	平掘

(B区1画北掘土坑(その2))

No.	積 (㎡)	掘 深 (m)	前 面 積	掘 削 面 積
91	31 × 46	12	西方	平掘
92	31 × 28	14	西方	平掘
93	34 × 40	10	西方	平掘
94	29 × 22	29	西方	平掘
95	30 × 28	13	西方	平掘
96	110 × 14	10	方	平掘
97	35 × 42	23	東方	平掘
98	30 × 28	24	西方	平掘
99	31 × 31	23	西方	平掘
100	35 × 36	30	方	平掘
101	32 × 29	25	西方	平掘
102	33 × 36	30	方	平掘
103	33 × 36	35	方	平掘
104	33 × 36	35	方	平掘
105	1330 × 138	18	西方	平掘
106	38 × 46	38	西方	平掘
107	40 × 30	10	東方	平掘
108	29 × 29	17	方	平掘
109	32 × 31	20	方	平掘
110	32 × 31	21	方	平掘
111	32 × 31	21	方	平掘
112	39 × 31	20	方	平掘
113	38 × 24	15	西方	平掘
114	34 × 32	32	西方	平掘
115	34 × 29	30	方	平掘
116	32 × 32	11	方	平掘
117	32 × 32	11	方	平掘
118	32 × 32	11	方	平掘
119	32 × 32	11	方	平掘
120	32 × 32	11	方	平掘
121	32 × 32	11	方	平掘
122	32 × 32	11	方	平掘
123	32 × 32	11	方	平掘
124	32 × 32	11	方	平掘
125	32 × 32	11	方	平掘
126	32 × 32	11	方	平掘
127	32 × 32	11	方	平掘
128	32 × 32	11	方	平掘
129	32 × 32	11	方	平掘
130	32 × 32	11	方	平掘
131	32 × 32	11	方	平掘
132	32 × 32	11	方	平掘
133	32 × 32	11	方	平掘
134	32 × 32	11	方	平掘
135	32 × 32	11	方	平掘
136	32 × 32	11	方	平掘
137	32 × 32	11	方	平掘
138	32 × 32	11	方	平掘
139	32 × 32	11	方	平掘
140	32 × 32	11	方	平掘
141	32 × 32	11	方	平掘
142	32 × 32	11	方	平掘
143	32 × 32	11	方	平掘
144	32 × 32	11	方	平掘
145	32 × 32	11	方	平掘
146	32 × 32	11	方	平掘
147	32 × 32	11	方	平掘
148	32 × 32	11	方	平掘
149	32 × 32	11	方	平掘
150	32 × 32	11	方	平掘
151	32 × 32	11	方	平掘
152	32 × 32	11	方	平掘
153	32 × 32	11	方	平掘
154	32 × 32	11	方	平掘
155	32 × 32	11	方	平掘
156	32 × 32	11	方	平掘
157	32 × 32	11	方	平掘
158	32 × 32	11	方	平掘
159	32 × 32	11	方	平掘
160	32 × 32	11	方	平掘
161	32 × 32	11	方	平掘
162	32 × 32	11	方	平掘
163	32 × 32	11	方	平掘
164	32 × 32	11	方	平掘
165	32 × 32	11	方	平掘
166	32 × 32	11	方	平掘
167	32 × 32	11		

土坑・ピット一覧

【地区4面ピット】

No	区域		形状	面積	備考
	北	南			
1	75	144	長方	平	取
2	68	132	長方	平	取
3	48	87	長方	平	取
4	87	40	長方	平	取
5	87	40	長方	平	取
6	43	84	長方	平	取
7	39	75	長方	平	取
8	33	61	長方	平	取
9	29	86	長方	平	取
10	28	86	長方	平	取
11	72	95	長方	平	取
12	72	97	長方	平	取
13	27	129	長方	平	取
14	29	109	長方	平	取

【地区4面ピット】(その1)

No	区域		形状	面積	備考
	北	南			
15	27	38	長方	平	取
16	28	34	長方	平	取
17	24	24	長方	平	取
18	31	36	長方	平	取
19	32	34	長方	平	取
20	24	32	長方	平	取
21	22	22	長方	平	取
22	34	34	長方	平	取
23	34	34	長方	平	取
24	22	22	長方	平	取
25	34	34	長方	平	取
26	34	34	長方	平	取
27	34	32	長方	平	取
28	44	38	長方	平	取

【地区4面ピット】(その2)

No	区域		形状	面積	備考
	北	南			
118	25	31	長方	平	取
119	28	26	長方	平	取
120	19	23	長方	平	取
121	26	34	長方	平	取
122	22	23	長方	平	取
123	41	35	長方	平	取
124	19	23	長方	平	取
125	49	45	長方	平	取
126	49	45	長方	平	取
127	36	21	長方	平	取
128	28	22	長方	平	取
129	33	19	長方	平	取
130	36	22	長方	平	取
131	24	24	長方	平	取
132	35	32	長方	平	取
133	31	28	長方	平	取
134	32	22	長方	平	取
135	28	25	長方	平	取
136	29	19	長方	平	取
137	29	18	長方	平	取
138	36	34	長方	平	取
139	19	23	長方	平	取
140	36	34	長方	平	取
141	19	23	長方	平	取
142	35	32	長方	平	取
143	31	28	長方	平	取
144	32	22	長方	平	取
145	25	26	長方	平	取
146	25	23	長方	平	取
147	19	23	長方	平	取
148	26	35	長方	平	取
149	38	29	長方	平	取
150	36	34	長方	平	取
151	28	28	長方	平	取
152	38	34	長方	平	取
153	28	25	長方	平	取
154	32	29	長方	平	取
155	25	24	長方	平	取
156	23	29	長方	平	取
157	25	26	長方	平	取
158	14	17	長方	平	取
159	34	34	長方	平	取
160	14	17	長方	平	取
161	39	46	長方	平	取
162	34	28	長方	平	取
163	25	26	長方	平	取
164	14	17	長方	平	取
165	27	31	長方	平	取
166	29	22	長方	平	取
167	28	23	長方	平	取
168	49	38	長方	平	取
169	33	34	長方	平	取
170	28	22	長方	平	取
171	33	21	長方	平	取
172	24	26	長方	平	取
173	26	23	長方	平	取
174	22	24	長方	平	取
175	32	24	長方	平	取
176	28	29	長方	平	取
177	34	33	長方	平	取
178	23	23	長方	平	取
179	32	36	長方	平	取
180	42	39	長方	平	取
181	23	26	長方	平	取
182	34	34	長方	平	取
183	34	34	長方	平	取
184	29	32	長方	平	取
185	33	32	長方	平	取
186	29	24	長方	平	取
187	38	28	長方	平	取
188	28	28	長方	平	取
189	43	48	長方	平	取
190	43	48	長方	平	取
191	36	29	長方	平	取
192	32	32	長方	平	取
193	23	22	長方	平	取

【地区4面ピット】(その3)

No	区域		形状	面積	備考
	北	南			
194	26	29	長方	平	取
195	24	25	長方	平	取
196	23	24	長方	平	取
197	26	23	長方	平	取
198	22	19	長方	平	取
199	17	29	長方	平	取
200	18	22	長方	平	取
201	25	22	長方	平	取
202	25	22	長方	平	取
203	22	18	長方	平	取
204	28	27	長方	平	取
205	18	23	長方	平	取
206	25	25	長方	平	取
207	36	34	長方	平	取
208	35	43	長方	平	取
209	33	28	長方	平	取
210	28	27	長方	平	取
211	36	34	長方	平	取
212	36	35	長方	平	取
213	29	19	長方	平	取
214	29	18	長方	平	取
215	39	36	長方	平	取
216	35	46	長方	平	取
217	33	34	長方	平	取
218	36	38	長方	平	取
219	22	23	長方	平	取
220	39	38	長方	平	取
221	30	21	長方	平	取
222	35	42	長方	平	取
223	23	19	長方	平	取
224	24	15	長方	平	取
225	26	21	長方	平	取
226	34	32	長方	平	取
227	34	34	長方	平	取
228	21	19	長方	平	取
229	26	22	長方	平	取
230	28	28	長方	平	取
231	26	22	長方	平	取
232	26	22	長方	平	取
233	26	22	長方	平	取
234	26	22	長方	平	取
235	26	22	長方	平	取
236	26	22	長方	平	取
237	26	22	長方	平	取
238	26	22	長方	平	取
239	26	22	長方	平	取
240	26	22	長方	平	取
241	26	22	長方	平	取
242	26	22	長方	平	取
243	26	22	長方	平	取
244	26	22	長方	平	取
245	26	22	長方	平	取
246	26	22	長方	平	取
247	26	22	長方	平	取
248	26	22	長方	平	取
249	26	22	長方	平	取
250	26	22	長方	平	取
251	26	22	長方	平	取
252	26	22	長方	平	取
253	26	22	長方	平	取
254	26	22	長方	平	取
255	26	22	長方	平	取
256	26	22	長方	平	取
257	26	22	長方	平	取
258	26	22	長方	平	取
259	26	22	長方	平	取
260	26	22	長方	平	取
261	26	22	長方	平	取
262	26	22	長方	平	取
263	26	22	長方	平	取
264	26	22	長方	平	取
265	26	22	長方	平	取
266	26	22	長方	平	取
267	26	22	長方	平	取
268	26	22	長方	平	取
269	26	22	長方	平	取
270	26	22	長方	平	取
271	26	22	長方	平	取
272	26	22	長方	平	取
273	26	22	長方	平	取
274	26	22	長方	平	取
275	26	22	長方	平	取
276	26	22	長方	平	取
277	26	22	長方	平	取
278	26	22	長方	平	取
279	26	22	長方	平	取
280	26	22	長方	平	取
281	26	22	長方	平	取
282	26	22	長方	平	取
283	26	22	長方	平	取
284	26	22	長方	平	取
285	26	22	長方	平	取
286	26	22	長方	平	取
287	26	22	長方	平	取
288	26	22	長方	平	取
289	26	22	長方	平	取
290	26	22	長方	平	取
291	26	22	長方	平	取
292	26	22	長方	平	取
293	26	22	長方	平	取
294	26	22	長方	平	取
295	26	22	長方	平	取
296	26	22	長方	平	取
297	26	22	長方	平	取
298	26	22	長方	平	取
299	26	22	長方	平	取
300	26	22	長方	平	取
301	26	22	長方	平	取
302	26	22	長方	平	取
303	26	22	長方	平	取
304	26	22	長方	平	取
305	26	22	長方	平	取
306	26	22	長方	平	取
307	26	22	長方	平	取
308	26	22	長方	平	取
309	26	22	長方	平	取
310	26	22	長方	平	取
311	26	22	長方	平	取
312	26	22	長方	平	取
313	26	22	長方	平	取
314	26	22	長方	平	取
315	26	22	長方	平	取
316	26	22	長方	平	取
317	26	22	長方	平	取
318	26	22	長方	平	取
319	26	22	長方	平	取
320	26	22	長方	平	取
321	26	22	長方	平	取
322	26	22	長方	平	取
323	26	22	長方	平	取
324	26	22	長方	平	取
325	26	22	長方	平	取
326	26	22	長方	平	取
327	26	22	長方	平	取
328	26	22	長方	平	取
329	26	22	長方	平	取
330	26	22	長方	平	取
331	26	22	長方	平	取
332	26	22	長方	平	取
333	26	22	長方	平	取
334	26	22	長方	平	取
335	26	22	長方	平	取
336	26	22	長方	平	取
337	26	22	長方	平	取
338	26	22	長方	平	取
339	26	22	長方	平	取
340	26	22	長方	平	取
341	26	22	長方	平	取
342	26	22	長方	平	取
343	26	22			

土坑・ビット一覧

(直径4mmビット終結(その5))

No.	径 (mm)	深 (mm)	形	新	番
			平底	平底	平底
322	22 × 23	5	方	平底	
324	46 × 35	9	長方	平底	
325	23 × 32	8	円	平底	
326	120 × 49	24	楕円	尖底	
327	35 × 26	11	円	平底	
329	22 × 47	9	長方	平底	
329	35 × 31	13	三角	平底	
331	46 × 49	23	楕円	尖底	
332	49 × 54	28	三角	尖底	
334	28 × 32	14	長方	平底	
335	18 × 39	8	方	平底	
336	25 × 38	12	楕円	尖底	
337	33 × 38	21	楕円	平底	
339	25 × 38	14	楕円	平底	
339	28 × 44	15	楕円	尖底	
340	27 × 22	22	円	尖底	
341	38 × 69	26	楕円	平底	
342	45 × 135	20	楕円	平底	
343	24 × 32	14	楕円	平底	
344	42 × 34	7	三角	平底	
345	34 × 38	21	方	尖底	
347	26 × 36	13	楕円	尖底	
349	22 × 11	11	円	平底	
349	38 × 38	18	円	尖底	
350	32 × 24	20	楕円	尖底	
351	33 × 53	6	長方	平底	
352	44 × 34	8	長方	平底	
353	22 × 38	15	楕円	平底	
354	43 × 38	16	楕円	平底	
355	34 × 35	9	円	平底	
356	14 × 15	9	円	平底	
357	27 × 120	11	楕円	平底	
358	17 × 123	13	楕円	平底	
359	16 × 19	15	円	尖底	
360	29 × 20	3	楕円	平底	
361	13 × 12	6	円	尖底	
362	24 × 18	17	楕円	尖底	
364	18 × 18	11	円	尖底	
365	17 × 19	8	楕円	平底	
366	23 × 25	18	方	尖底	
367	16 × 18	14	方	尖底	
368	22 × 20	8	円	尖底	
369	19 × 18	23	円	尖底	
371	14 × 14	7	長方	平底	
372	33 × 18	28	楕円	平底	
373	13 × 18	16	方	尖底	
374	22 × 30	13	楕円	平底	
375	19 × 24	9	楕円	平底	
376	26 × 39	39	楕円	平底	
377	10 × 18	7	円	尖底	
378	16 × 19	11	円	尖底	
379	14 × 13	11	方	尖底	
380	17 × 20	11	長方	平底	
381	27 × 20	38	楕円	尖底	
382	17 × 25	13	角	尖底	
383	23 × 23	15	楕円	平底	
384	21 × 43	27	楕円	尖底	
385	18 × 22	38	楕円	平底	
386	11 × 14	17	方	平底	
387	26 × 26	5	円	平底	
388	22 × 22	13	円	尖底	
389	24 × 24	8	円	尖底	
390	18 × 18	8	円	尖底	

(直径4mmビット終結(その6))

No.	径 (mm)	深 (mm)	形	新	番
			平底	平底	平底
392	18 × 37	9	長方	平底	
393	28 × 25	17	円	平底	
394	29 × 29	12	楕円	平底	
395	35 × 46	6	楕円	尖底	
396	31 × 22	21	方	尖底	
397	23 × 25	17	長方	平底	
398	21 × 42	24	楕円	尖底	
399	29 × 31	20	楕円	平底	
400	29 × 28	9	楕円	尖底	
401	37 × 41	15	長方	尖底	
402	33 × 24	28	方	尖底	
403	43 × 25	26	楕円	尖底	
404	21 × 38	12	円	平底	
405	21 × 38	12	楕円	平底	
406	28 × 27	9	楕円	尖底	
407	37 × 42	16	方	尖底	
408	28 × 16	10	円	平底	
409	35 × 14	25	三角	平底	
410	38 × 28	16	円	平底	
411	29 × 29	12	方	尖底	
412	44 × 36	25	方	尖底	
413	14 × 34	8	方	尖底	
414	39 × 29	13	方	平底	
415	25 × 36	27	円	平底	
416	31 × 29	13	方	平底	
417	30 × 14	11	方	尖底	
418	17 × 14	15	円	尖底	
419	22 × 30	19	楕円	尖底	
420	43 × 38	17	長方	平底	
421	28 × 27	11	円	平底	
422	27 × 25	12	円	平底	
423	36 × 27	38	円	尖底	
424	34 × 25	17	楕円	尖底	
425	19 × 17	6	長方	平底	
426	33 × 27	19	方	尖底	
427	38 × 17	38	楕円	尖底	
428	26 × 28	14	長方	平底	
429	31 × 36	14	方	尖底	
430	29 × 19	10	長方	平底	
431	34 × 18	9	楕円	尖底	
432	34 × 42	21	方	尖底	
433	32 × 17	18	短楕円	尖底	
434	33 × 44	14	長方	平底	
435	30 × 21	11	楕円	尖底	
436	18 × 39	7	方	尖底	
437	34 × 32	10	方	尖底	
438	35 × 32	21	円	尖底	
439	22 × 18	9	長方	平底	
440	38 × 22	16	円	平底	
441	14 × 13	5	円	平底	
442	16 × 16	7	円	平底	
443	28 × 18	9	円	尖底	
444	20 × 25	25	楕円	尖底	
445	33 × 47	38	楕円	尖底	
446	27 × 22	11	三角	尖底	
447	26 × 28	14	長方	平底	
448	41 × 25	29	楕円	尖底	
449	19 × 24	21	楕円	平底	
450	16 × 25	14	長方	平底	
451	31 × 38	11	円	尖底	
452	23 × 27	11	三角	平底	
453	22 × 26	29	楕円	尖底	
454	36 × 28	18	方	平底	
455	30 × 27	21	方	尖底	
456	32 × 59	25	方	尖底	
457	34 × 22	17	方	尖底	
458	35 × 30	13	楕円	平底	
459	30 × 29	10	方	尖底	
460	39 × 30	19	長方	平底	
461	50 × 28	14	楕円	平底	
462	40 × 80	6	三角	尖底	
463	24 × 44	29	長方	平底	
464	35 × 33	5	円	平底	
465	20 × 28	17	長方	平底	
466	29 × 27	15	方	尖底	
467	29 × 18	5	方	尖底	
468	25 × 26	14	楕円	平底	
469	33 × 22	9	楕円	尖底	
470	35 × 33	13	方	尖底	
471	38 × 38	15	楕円	尖底	
472	31 × 38	16	円	尖底	
473	130 × 54	20	楕円	尖底	
474	49 × 33	10	楕円	平底	
475	38 × 19	13	楕円	尖底	
476	130 × 28	7	楕円	尖底	
477	38 × 27	13	三角	平底	
478	49 × 38	17	長方	平底	
479	31 × 36	14	方	尖底	
480	29 × 19	10	長方	平底	
481	34 × 18	9	楕円	尖底	
482	34 × 42	21	方	尖底	
483	32 × 17	18	短楕円	尖底	
484	33 × 44	14	長方	平底	
485	30 × 21	11	楕円	尖底	
486	18 × 39	7	方	尖底	
487	34 × 32	10	方	尖底	
488	35 × 32	21	円	尖底	
489	22 × 18	9	長方	平底	
490	38 × 22	16	円	平底	
491	14 × 13	5	円	平底	
492	16 × 16	7	円	平底	
493	28 × 18	9	円	尖底	
494	20 × 25	25	楕円	尖底	
495	33 × 47	38	楕円	尖底	
496	27 × 22	11	三角	尖底	
497	26 × 28	14	長方	平底	
498	41 × 25	29	楕円	尖底	
499	19 × 24	21	楕円	平底	
500	16 × 25	14	長方	平底	
501	31 × 38	11	円	尖底	
502	23 × 27	11	三角	平底	
503	22 × 26	29	楕円	尖底	
504	36 × 28	18	方	平底	
505	30 × 27	21	方	尖底	
506	32 × 59	25	方	尖底	
507	34 × 22	17	方	尖底	
508	35 × 30	13	楕円	平底	
509	30 × 29	10	方	尖底	
510	39 × 30	19	長方	平底	
511	50 × 28	14	楕円	平底	
512	40 × 80	6	三角	尖底	
513	24 × 44	29	長方	平底	
514	35 × 33	5	円	平底	
515	20 × 28	17	長方	平底	
516	29 × 27	15	方	尖底	
517	29 × 18	5	方	尖底	
518	25 × 26	14	楕円	平底	
519	33 × 22	9	楕円	尖底	
520	35 × 33	13	方	尖底	
521	38 × 38	15	楕円	尖底	
522	31 × 38	16	円	尖底	
523	22 × 16	6	楕円	尖底	
524	26 × 26	5	円	平底	
525	14 × 16	5	円	尖底	
526	22 × 16	6	楕円	尖底	
527	14 × 16	5	円	尖底	
528	22 × 16	6	楕円	尖底	
529	14 × 16	5	円	尖底	

(直径4mmビット終結(その7))

No.	径 (mm)	深 (mm)	形	新	番
			平底	平底	平底
530	18 × 21	11	円	尖底	
531	22 × 29	9	楕円	尖底	
532	29 × 19	10	長方	平底	
533	19 × 23	11	楕円	尖底	
534	24 × 27	9	方	尖底	
535	23 × 25	13	円	尖底	
536	25 × 27	16	方	尖底	
537	21 × 36	15	楕円	尖底	
538	22 × 38	15	長方	平底	
539	38 × 31	12	長方	尖底	
540	25 × 12	13	方	尖底	
541	38 × 38	15	楕円	尖底	
542	31 × 39	16	円	尖底	
543	30 × 18	10	三角	平底	
544	20 × 18	10	三角	平底	
545	20 × 18	10	三角	平底	
546	19 × 22	12	長方	平底	
547	22 × 16	8	方	尖底	
548	24 × 32	13	長方	尖底	
549	24 × 32	13	長方	尖底	
550	22 × 16	8	楕円	尖底	
551	22 × 16	8	楕円	尖底	
552	24 × 30	13	変形	尖底	
553	26 × 20	13	楕円	尖底	
554	22 × 22	11	円	尖底	
555	22 × 22	8	円	平底	
556	32 × 32	9	方	平底	
557	32 × 32	9	方	平底	
558	18 × 17	14	円	尖底	
559	42 × 22	13	楕円	平底	
560	21 × 27	7	長方	平底	
561	25 × 18	15	楕円	尖底	
562	15 × 16	9	円	尖底	
563	17 × 18	10	円	尖底	
564	18 × 22	14	三角	尖底	
565	24 × 20	9	楕円	平底	
566	115 × 17	13	楕円	平底	
567	233 × 18	14	楕円	平底	
568	28 × 26	18	楕円	平底	
569	15 × 18	12	円	尖底	
570	38 × 21	5	楕円	平底	
571	22 × 17				

発掘調査報告書抄録

書名ふりがな	はしえなかやしきにしいせき
書名	波志江中屋敷西遺跡
副書名	北関東自動車道(高崎～伊勢崎)地域埋蔵文化財発掘報告
巻次	32
シリーズ名	財団法人群馬県埋蔵文化財調査事業団調査報告書
シリーズ番号	352
編著者名	石守 晃
編集機関	財団法人群馬県埋蔵文化財調査事業団
発行機関	財団法人群馬県埋蔵文化財調査事業団
発行年月日	平成17年3月28日
作成法人ID	21005
郵便番号	377-8555
電話番号	0279-52-2511
住所	群馬県勢多郡北横村大字下箱田784-2
遺跡名ふりがな	はしえなかやしきにしいせき
遺跡名	波志江中屋敷西遺跡
所在地ふりがな	ぐんまけんいせきにしはしえまち
遺跡所在地	群馬県伊勢崎市波志江町
市町村コード	10204
遺跡番号	事業団：10005-00506・507 群馬県：伊勢崎市-0015
北緯(日本測地系)	362059
東経(日本測地系)	1391121
北緯(世界測地系)	362070.3
東経(世界測地系)	1387069.5
調査期間	19980201-20000331 (伊勢崎市教育委員会、(財)群馬県埋蔵文化財調査事業団合わせ)
調査原因	北関東自動車道建設工事
種別	集落/水田/屋敷/その他
主な時代	古墳/奈良平安/中近世
遺跡概要	縄文時代-縄文土器(中・後期)・石器 縄文～弥生時代-土坑13+小ピット829+風倒木痕37 古墳時代(前・中期)-水田1 古墳時代～平安時代-溝39+土坑4+ピット22 奈良平安時代-竪穴住居12+溝6+谷1+水田1-土師器・須恵器 中世-屋敷1+堀8+溝9+掘立柱建物17+井戸28+土壇墓8+土坑167+柱穴576(含掘立柱建物柱穴)-陶磁器+軟質陶器+鉄製品+木製品 江戸時代以降-溝3+土坑1-陶磁器+鉄製品+木製品
特記事項	平安時代の水路とこれに伴う大型の竪穴状掘削痕。 中世屋敷堀に浅い障子堀。同屋敷内井戸出土の建築材3本。

写 真 图 版



試掘中央東トレンチ



試掘中央東トレンチ



試掘中央東トレンチ



試掘中央東トレンチ



試掘北トレンチ全景



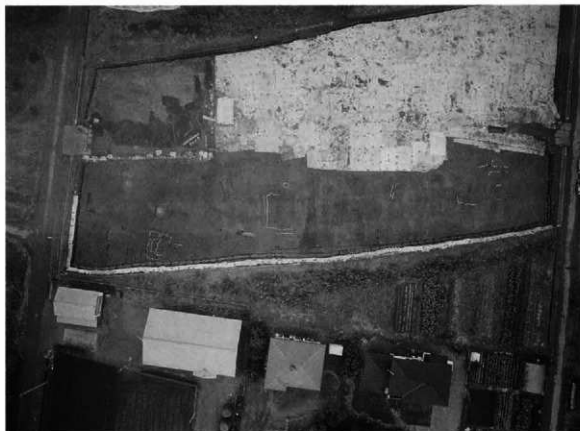
試掘北トレンチ東部分



試掘 (As-B下面)



試掘 (As-C混土下)



A区1面（本線部）全景



A区1面



A区1面南部中央部（北より）



A区1面南部全景（北西より）



南壁セクション東端



南壁セクション西端



A1-1・2号溝北半部 (南より)



A1-1・3号溝全景 (西より)



A1-2号溝全景 (南より)



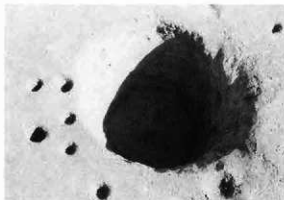
A1-2号溝杭列 (南より)



A1-1・2号溝 (AS区、北より)



A1-1・2号溝 (南より)



A1-1号井戸全景



A1-2号井戸全景



A1-1号土坑全景 (南より)



A1-2号土坑全景 (南より)



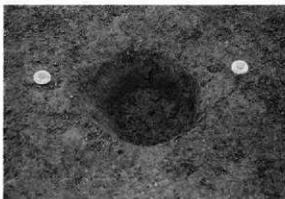
A1-3号土坑全景 (南より)



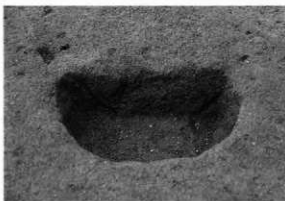
A1-4号土坑全景 (南より)



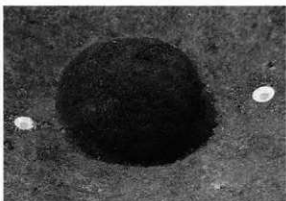
A区1面ビット群



A1-8号ビット



A1-11号ピット土層断面 (南東より)



A1-11号ピット (南より)



A区1面中世水田 (東より)



A区1面中世水田 (南より)



A区1面中世水田 (南より)



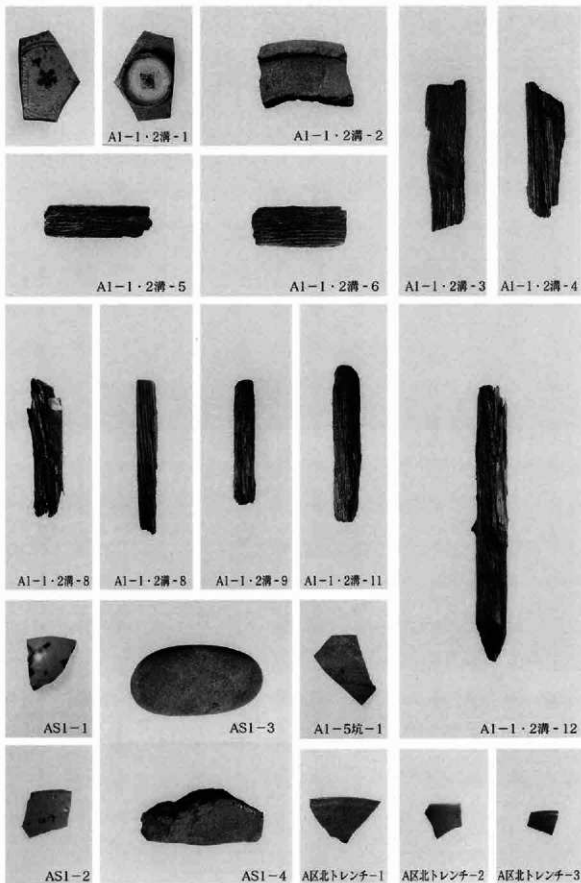
A区1面中世水田AS区 (西より)

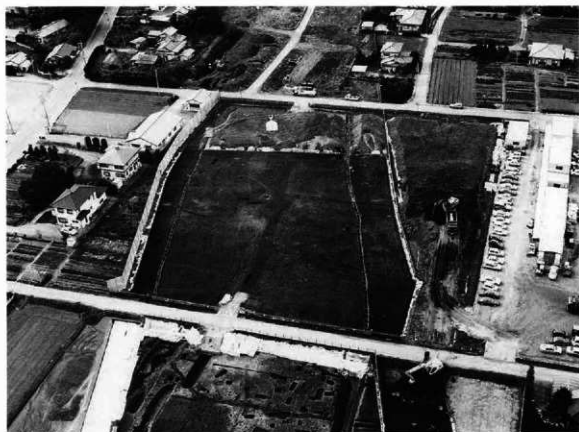


A区1面近現代耕作痕 (南より)



A区1面近現代耕作溝 (南より)





A区2面 (東より)



A区2面西端部 (北より)



A区2面西南部 (西より)



A区2面東南部 (西より)



A区2面北東部 (南より)



AN区2面 (東より)



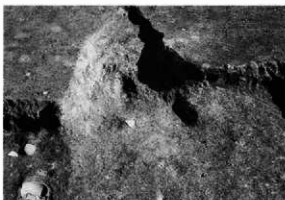
AN区2面 (西より)



A2-1号住居全景 (西より)



A2-1号住居掘り方全景 (西より)



A2-1号住居竪断全景 (西より)



A2-1号住居遺物出土状況



A2-2号住居全景 (西より)



A2-2号住居掘り方全景 (西より)



A2-2号住居竈全景 (西より)



A2-2号住居竈掘り方全景 (西より)



A2-1号溝 (東より)



A2-2・3・4号溝 (南より)



A2-5号溝 (西より)



A2-6号溝 (東より)



A2-10号溝 (東より)



A2-11号溝 (南より)



A2-12号溝 (西より)



A2-13号溝 (南より)



A2-14号溝 (南より)



A2-15号溝 (南より)



A2-16号溝 (南より)



A2-17号溝 (南より)



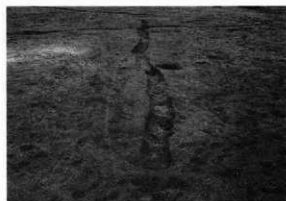
A2-20号溝 (西より)



A2-21号溝 (北より)



A2-22号溝 (西より)



A2-23号溝 (南より)



A2-24・25号溝 (東より)



A2-25号溝 (西より)



A2-26号溝 (北より)



A2-27号溝 (東より)



A2-28号溝 (北より)



A2-29号溝 (南より)



A2-1号土坑土層断面 (東より)



A2-2号土坑土層断面 (南より)



A2-3号土坑遺物出土状況 (東より)



A2-3号土坑土層断面 (南より)



A2-4号土坑 (南より)



A2-1号ピット土層断面 (南より)



A2-8号ピット土層断面 (南より)



A2-10号ピット土層断面 (南より)



A2-1住-1



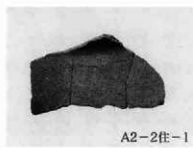
A2-1住-2



A2-1住-3



A2-1住-4



A2-2住-1



A2-3坑-1



A2-3坑-2



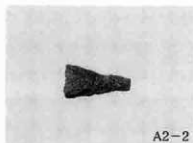
A2-1



A2-3坑-5



A2-3坑-3



A2-2



A2-3坑-4



A2-3坑-6



A2-3坑-7



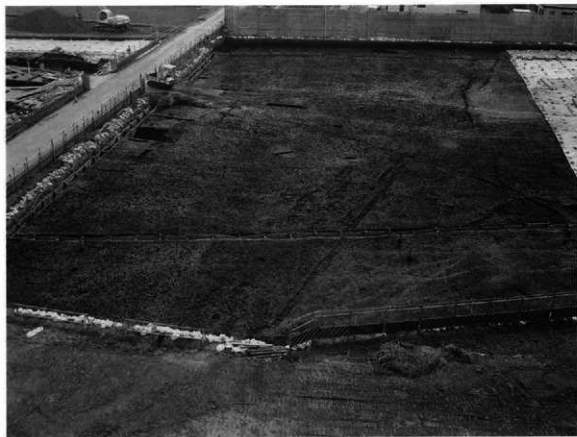
A区北トレンチ-4



A2-3坑-8



A区3面 (東部、南より)



A区3面 (東部、北より)



A区3面 (東部、南より)



A区3面 (東部、東より)



A区3面 (東部、北より)



A区3面 (東部、北西より)



A3-1号溝 (北より)



A3-2号溝 (西より)



A区3面遺物出土状況



A区3面遺物出土状況



A区4面 (西部、北より)



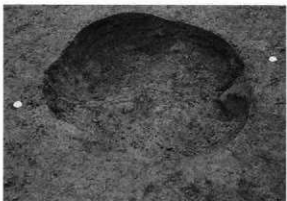
A区4面 (西部、東より)



AN区4面 (東より)



4-2号土坑土層断面 (南より)



4-4号土坑 (南より)



4-6号土坑 (南より)



4-50号ピット土層断面 (南より)



4-72号ピット土層断面 (南より)



4-81号ピット



4-99号ピット (南より)



4-106号ピット



4-110号ピット



A区4面風倒木分布状況 (東より)



4-14・15・16号風倒木確認状況 (東より)



A3-4号風倒木土層断面 (南より)



A3-17号風倒木土層断面 (南より)



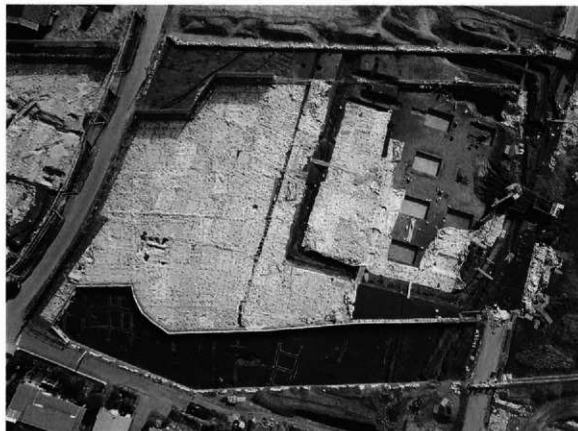
1号トレンチ附近深堀 (西より)



A区4面トレンチ全景



B区1面 (本線部)



2区 (上) ・ 3区 (下)



B1-1号溝(南より)



3-7号溝(東より)



B1-2・10・11号溝(南より)



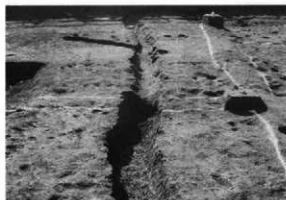
B1-2・10号溝(南より)



3-14・15号溝(南より)



B1-3・4・5・6号溝(南東より)



3-11号溝(南より)



B1-6~8号溝(南南西より)



B1-8号溝 (南より)



2-4号溝 (南より)



B1-9号溝セクション (南より)



B1-19・20号溝(東より)



BW1-1号溝 (北より)



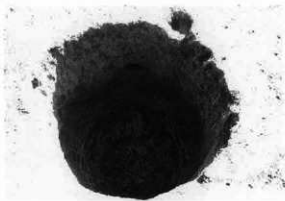
BW1-1・BW2-2・3号溝 (北より)



BW2-2溝 (北より)



B1-1号掘立柱建物 (西より)



BW1-1号井戸 (南より)



BW1-2号井戸



BW1-3号井戸



BW1-4号井戸



BW1-5号井戸



BW1-6号井戸



2-1号井戸 (南より)



2-2号井戸 (北より)



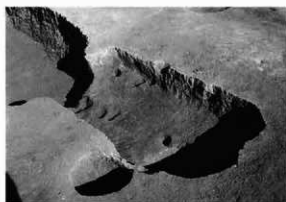
2-4号井戸 (北より)



2-5号井戸 (北より)



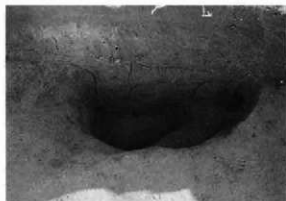
2-1号土壇墓 (南より)



2-2号土坑 (南西より)



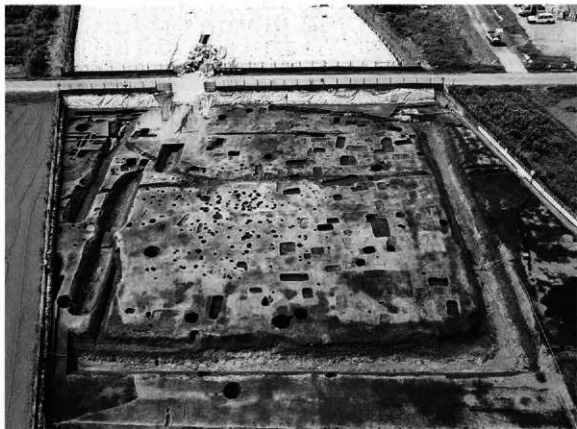
2-3号土坑 (南より)



2-5号土坑 (北より)



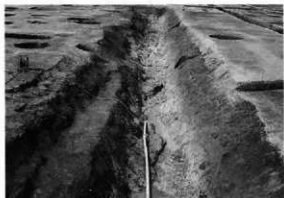
2-6号土坑 (北より)



B区1面屋敷 (東より)



B区1面屋敷 (北より)



B区1面屋敷周堀東側(南より)



B区1面屋敷周堀東側(北より)



"B区1面屋敷周堀東側遺物出土状況(南より)"



2-5号溝(南より)



2-5号溝遺物出土状況(南より)



東側周堀下駄出土状況



東側周堀遺物出土状況



B区1面屋敷周堀北東側(南西より)



B区1面屋敷周堀北側(東より)



B区1面屋敷周堀西側(北より)



B区1面屋敷周堀西側(南より)



屋敷周堀南西部全景(航空写真)



2-7号溝 (南側周堀、東より)



2-8号溝 (南側周堀、西より)



2-8号溝障壁 (南より)



2-8号溝障壁 (南より)



B区1面屋敷北東部 (南より)



B区1面屋敷北西部 (南より)



B区1面屋敷南東部(南より)



B区1面屋敷南西部(北より)



B1-12号溝(東より)



B1-13号溝(西より)



B1-13号溝土橋部分断面(南より)



B1-13号溝盛土土橋(南より)



2-6号溝(西より)



B1-14号溝(西より)



B1-15号溝 (東より)



B1-18号溝 (東より)



B1-1井戸 (西より)



B1-2井戸 (西より)



B1-3井戸建築材出土状況 (西より)



B1-3井戸 (西より)



B1-4井戸漆碗・甕出土状況 (西より)



B1-4井戸 (西より)



B1-5A井戸 (東より)



B1-5B井戸 (東より)



B1-6A井戸 (東より)



B1-6B井戸 (東より)



B1-7井戸 (南より)



B1-8井戸遺物出土状況



B1-8井戸 (南より)



B1-9井戸 (西より)



B 1-10井戸 (南より)



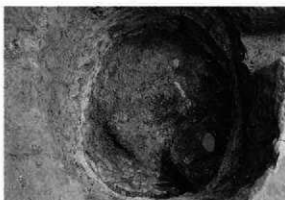
B 1-11井戸土層断面 (南より)



B 1-12井戸遺物出土状況 (西より)



B 1-13井戸遺物出土状況



B 1-13井戸 (西より)



B 1-14井戸土層断面 (南より)



B 1-15井戸土層断面 (東より)



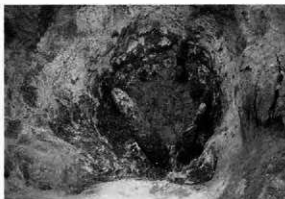
B 1-16井戸 (西より)



B 1-17 井戸遺物出土状況 (西より)



B 1-18A 井戸集石状況 (南より)



B 1-18 井戸木杭打設状況 (南より)



B 1-20 井戸



B 1-1 号墓壇 (東より)



B 1-2 号墓壇 (南より)



B 1-3 号墓壇 (西より)



B 1-4 号墓壇 (南より)



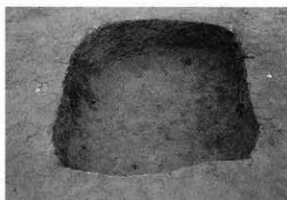
B1-5号墓塚 (直上より)



B1-6号墓塚 (東より)



B1-7号墓塚 (南より)



B1-3号土坑 (東より)



B1-9号土坑断面 (西より)



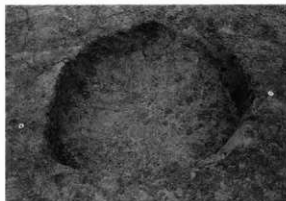
B1-19号土坑 (南東より)



B1-9号土坑 (北より)



B1-29・30号土坑 (東より)



B 1-32号土坑 (東より)



B 1-42・43号土坑 (北より)



B 1-58号土坑 (南より)



B 1-73号土坑



B 1-77・53号土坑 (西より)



B 1-83号土坑 (南西より)



B 1-91号土坑断面 (南より)



B 1-113号土坑 (南より)



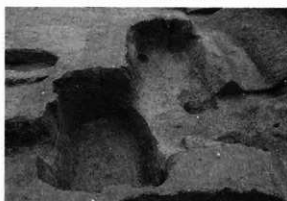
B 1-114号土坑 (南より)



B 1-118・119号土坑 (東より)



B 1-125号土坑 (南より)



B 1-139・140号土坑 (西より)



B 1-20号ピット断面 (南より)



B 1-60・61号ピット断面 (南より)



B 1-20号ピット (南より)



B 1-60・61号ピット (南より)



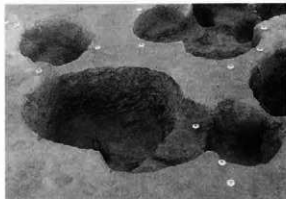
B1-70号ビット (南より)



B1-177・299~300号ビット (南より)



B1-232号ビット (南より)



B1-304~306号ビット (南より)



B1-376号ビット (南より)



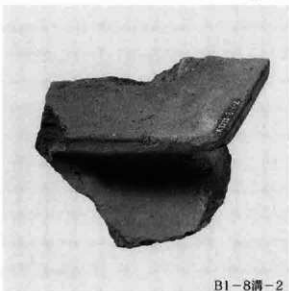
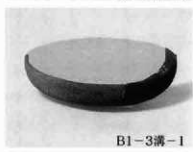
B1-481号ビット (南より)

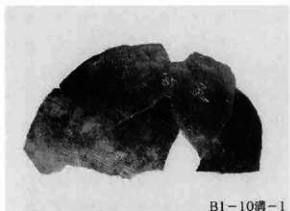


3区ビット群 (東より)

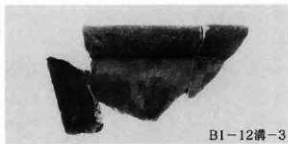


3区ビット群 (東より)





B1-10溝-1



B1-12溝-3



B1-12溝-2



B1-12溝-5



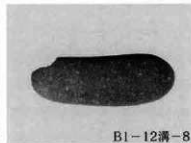
B1-12溝-4



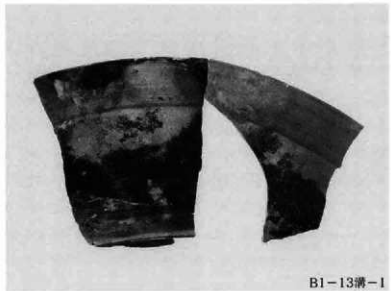
B1-12溝-6



B1-12溝-7



B1-12溝-8



B1-13溝-1



B1-15溝-1



B1-14溝-1・2-8溝-5



B1-14溝-2



B1-18溝-1



B1-18溝-2



B1-18溝-3



B1-18溝-4



B1-堀-1



B1-堀-2



B1-堀-3



B1-堀-4



B1-堀-5



B1-堀-6



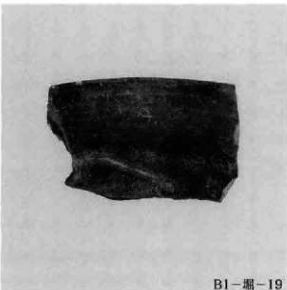
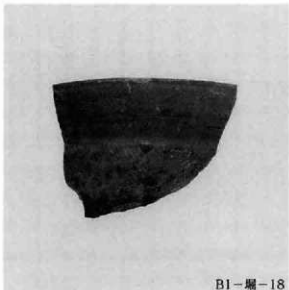
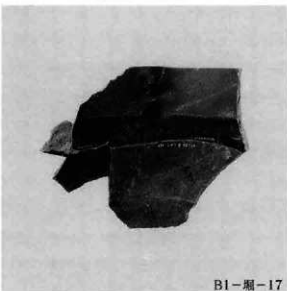
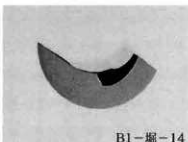
B1-堀-7

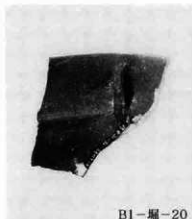


B1-堀-8



B1-堀-9





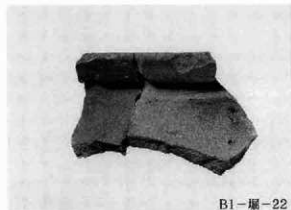
B1-堀-20



B1-堀-21



B1-堀-23



B1-堀-22



B1-堀-24



B1-堀-25



B1-堀-26



B1-堀-27



B1-堀-28



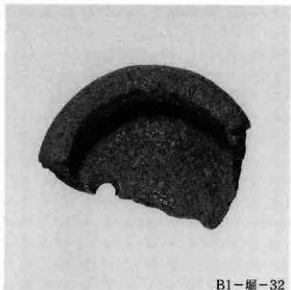
B1-堀-29



B1-堀-30



B1-堀-31





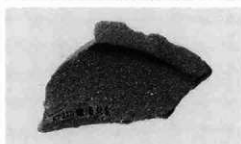
B1-堀-44



B1-堀-45



B1-堀-46



B1-堀-47



B1-堀-48



B1-堀-49



B1-堀-50



B1-堀-51



B1-堀-54



B1-堀-53



B1-堀-52



B1-堀-56



B1-堀-55



B1-堀-57



B1-堀-58



B1-堀-60



B1-堀-61



B1-堀-59



B1-堀-62



B1-堀-63



B1-堀-64



B1-堀-65



B1-堀-67



B1-堀-68



B1-堀-66



B1-堀-71



B1-堀-69



B1-堀-72



B1-堀-73



B1-堀-70



B1-堀-74



B1-堀-73



B1-堀-76



B1-堀-77



B1-堀-78



B1-堀-79



B1-堀-80



B1-堀-81



B1-堀-82



B1-堀-80



B1-堀-83



B1-堀-84



B1-堀-85



B1-堀-86



B1-堀-87



B1-堀-88



B1-堀-89



B1-堀-90



B1-堀-91



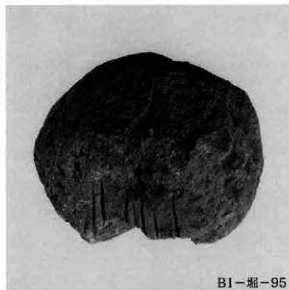
B1-堀-92



B1-堀-93



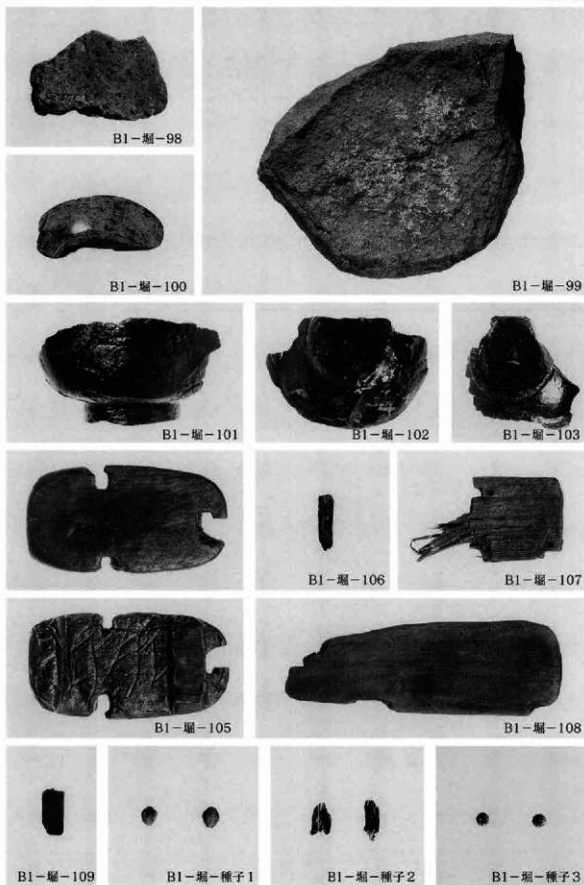
B1-堀-96

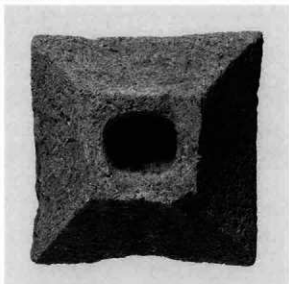


B1-堀-95



B1-堀-97

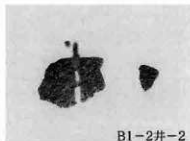




B1-1井-1



B1-2井-1



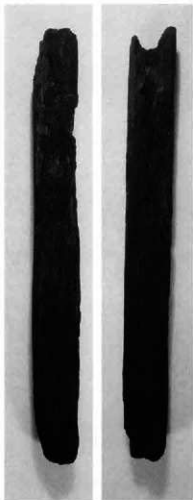
B1-2井-2



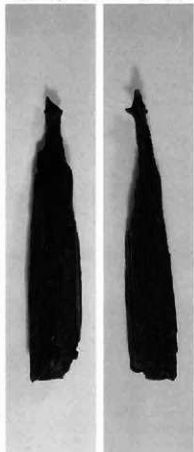
B1-2井



B1-3井-1



B1-3井-2



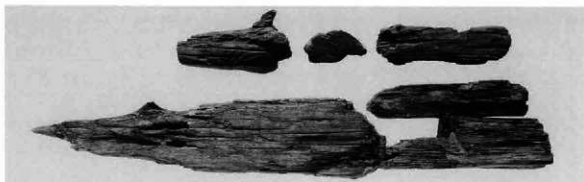
B1-3井-3



B1-3井-5



B1-3井-6



B1-3井-4



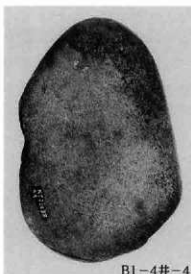
B1-4井-1



B1-4井-3



B1-4井-2



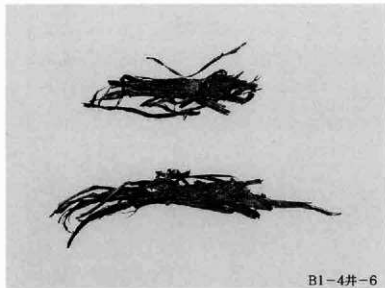
B1-4井-4



B1-4井-5



B1-4井-6



B1-4井-6



B1-4井-6



B1-5井-1



B1-6a井-1



B1-6a井-2



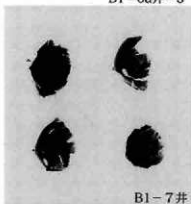
B1-6a井-3



B1-8井-1



B1-8井-3



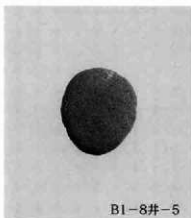
B1-7井



B1-8井-2



B1-8井-4



B1-8井-5



B1-10井-1



B1-13井-1



B1-12井-1



B1-13井-2



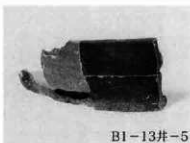
B1-13井-3



B1-12井-2



B1-13井-4



B1-13井-5



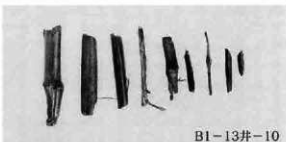
B1-13井-6



B1-13井-7



B1-13井-8



B1-13井-10



B1-13井-9



B1-18井-2



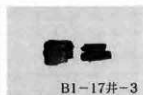
B1-17井-1



B1-15井-1



B1-17井-2



B1-17井-3



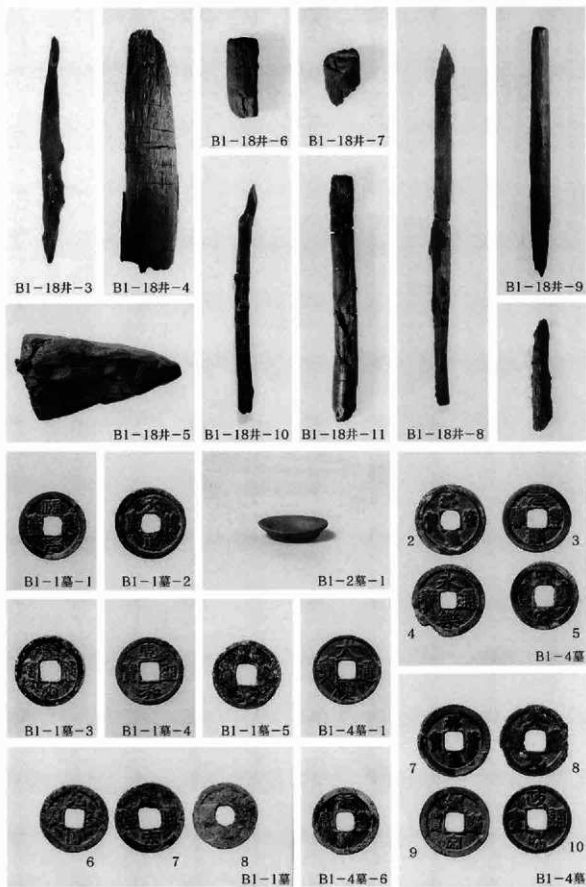
B1-15井-2

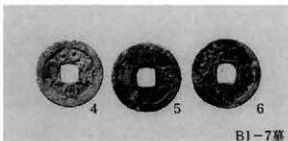
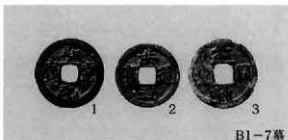
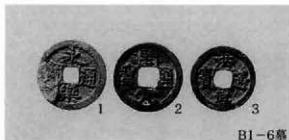
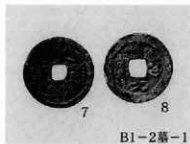
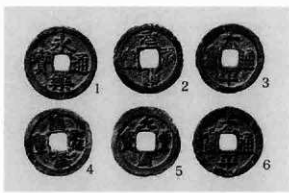


B1-15井-3



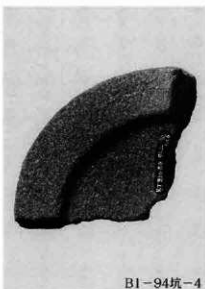
B1-18井-1



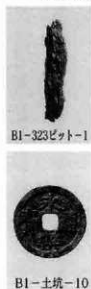




B1-49・86・87坑-3



B1-94坑-4



B1-323ピット-1



B1-土坑-10



B1-147坑-6



B1-147坑



B1-5



B1-屋敷-1



B1-サク-1



B1-2



B1-7



B1-1



B1-3



B1-4



B1-6



B表採-1



B1-8



BW1-2溝-1



BW1-6井-2



BW1-2井-1



BW1-6井-1



BW1-1



BW1-3



BW1-2



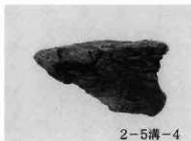
2-5溝-1



2-5溝-2



2-5溝-3



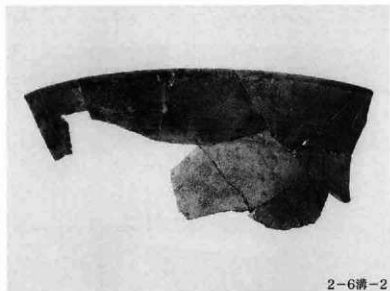
2-5溝-4



2-5清-6



2-5清-5



2-6清-2



2-5清-7



2-5清-8



2-8清-1



2-8清-2



2-8清-4



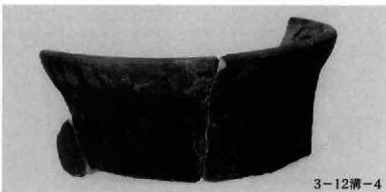
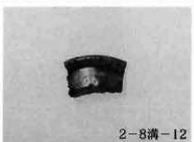
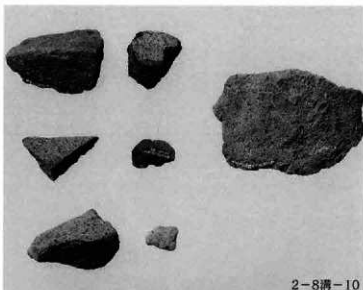
2-8清-7

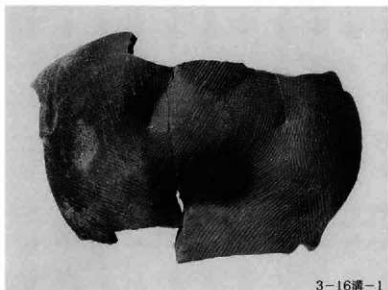


2-8清-8



2-8清-9





3-16溝-1



2-1墓-1



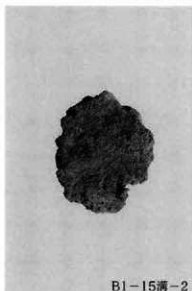
2-1墓-2



2-8溝-6



B1-15井-4



B1-15溝-2



B1-6墓-7



B1-15井-5



B区2面 (本線部)



2区東部の遺構群



B2-1号住居 (西より)



B2-1号住居掘り方 (西より)



B2-1号住居竈 (西より)



B2-1号住居竈掘り方 (西より)



B2-2号住居 (西より)



B2-2号住居掘り方 (西より)



B2-2号住居竈 (西より)



B2-2号住居竈掘り方 (西より)



B2-3号住居 (西より)



B2-3号住居掘り方 (西より)



B2-3号住居竈 (西より)



B2-3号住居貯蔵穴 (西より)



B2-4号住居 (西より)



B2-4号住居掘り方 (西より)



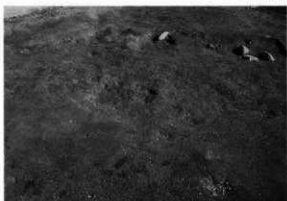
3-1号住居 (西より)



3-1号住居竈 (南より)



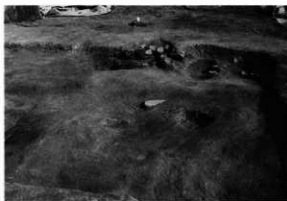
3-1号住居遺物出土状況 (西より)



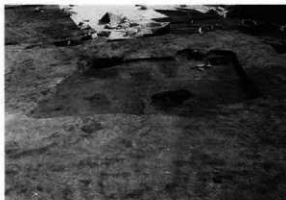
3-2号住居 (西より)



D-1号住居 (北より)



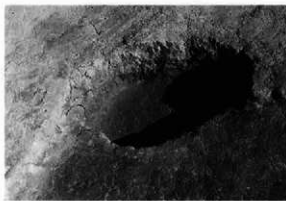
D-1号住居竈 (西より)



D-2号住居 (西より)



D-2号住居竈 (西より)



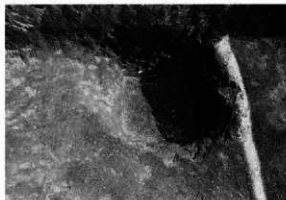
D-2号住居貯藏穴 (西より)



D-2号住居遺物出土状況 (西より)



D-3号住居 (北より)



D-3号住居貯蔵穴 (西より)



2-1・2・3号溝



BW1-5溝 (北より)



BE2-1号掘立 (東より)



BW2-3号溝遺物出土状況



BW2-3号溝遺物出土状況



BW2-4・5溝 (南より)



B2-4号溝と谷地 (西より)



B区2面谷地 (西より)



B区2面谷地 (東より)



B区2面谷地中央部 (南東より)



B区2面谷地東部 (北より)



B区2面谷地中央部木器等出土状況 (北より)



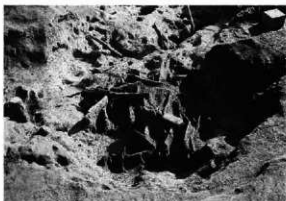
B区2面谷地 (東より)



B区2面谷地 (北より)



B区2面谷地 (北より)



B区2面谷地 (東より)



2区旧河道 (谷、南より)



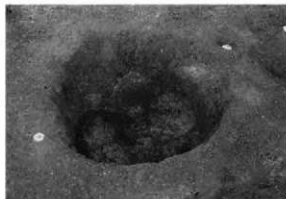
2区旧河道 (谷、東より)



B2-1号土坑 (西より)



B2-2号土坑 (南より)



B2-2号ピット (北より)



B2-5号ピット (西より)



B区2面サク状遺構 (南より)



B区2面サク状遺構 (東より)



B区2面サク状遺構 (北東より)



B区2面サク状遺構 (西より)



B区2面サク状遺構 (北西より)



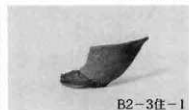
2区サク状遺構(東より)



B E区2面サク (南より)



B区2面サク状遺構土層断面





B2-4住-1



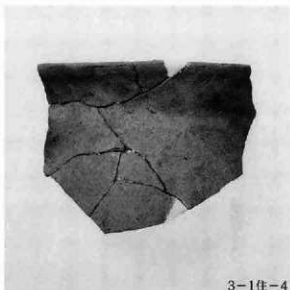
3-1住-1



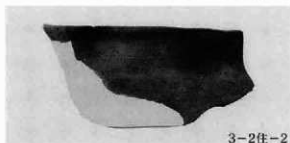
3-1住-2



3-1住-3



3-1住-4



3-2住-2



3-2住-1



D-1住-1



D-1住-2



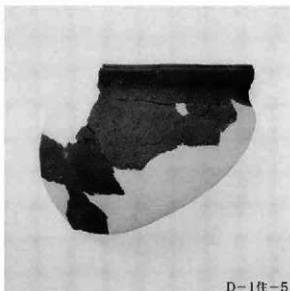
3-1住-7



D-1住-3



D-1住-4



D-1住-5





2-1溝-1



BW2-谷-1



B2-谷-3



B2-谷-4



B2-谷-2



B2-谷-5



B2-谷-6



B2-谷-7



B2-谷-8



B2-谷-9



B2-谷-10



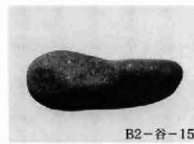
B2-谷-11



B2-谷-12

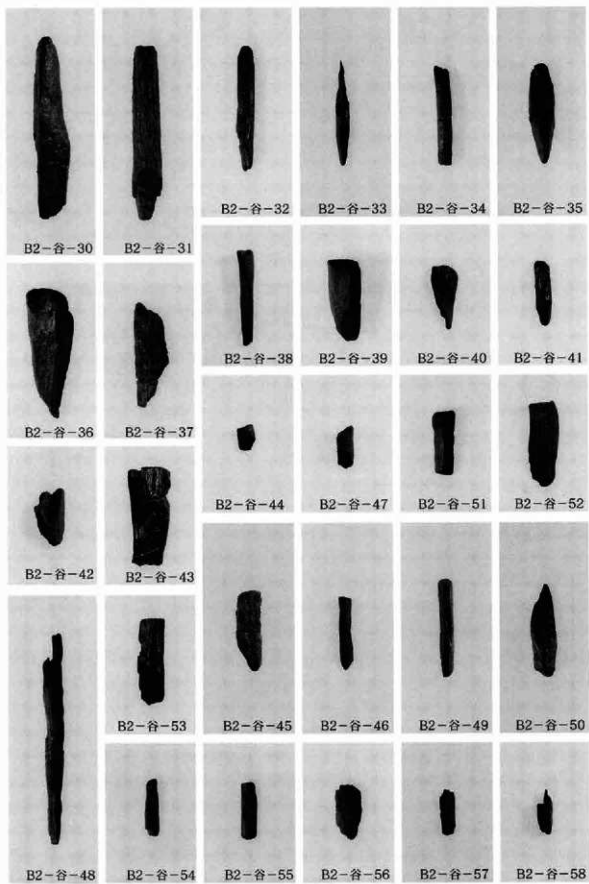


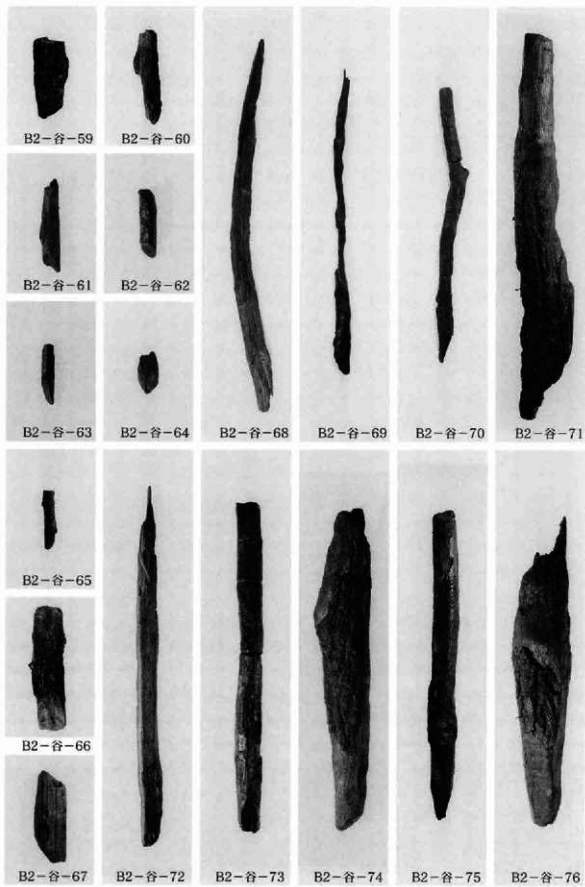
B2-谷-14



B2-谷-15









B2-谷-77



B2-谷-78



B2-谷-79



B2-谷-80



B2-谷-83



B2-谷-82



B2-谷-81



B2-谷-85



B2-谷-84



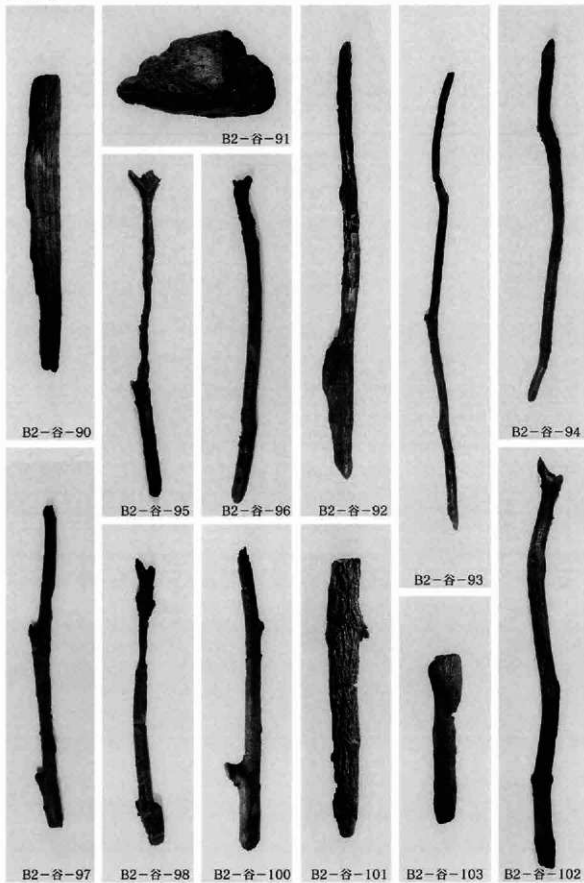
B2-谷-87

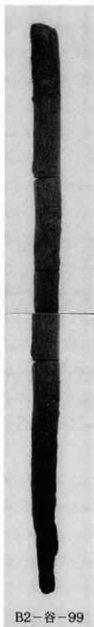
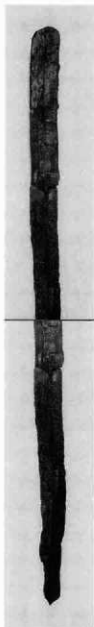


B2-谷-86



B2-谷-89





B2-谷-99



B2-谷-105



B2-谷-107



B2-谷-106



B2-谷-104



BW2-1



B区3面As-C復旧水田 2-7号溝 (南側周堀、東より) 2-8号溝 (南側周堀、西より)



B区3面As-C復旧水田 (東より) 2-7号溝 (南側周堀、東より) 2-8号溝 (南側周堀、西より)



3区As-C復旧水田 2-7号溝 (南側周堀、東より) 2-8号溝 (南側周堀、西より)



B区3面As-C復旧水田西部 (南より)



B区3面As-C復旧水田西部 (南より)



B区3面As-C復旧水田東部 (北より)



B区3面As-C復旧水田北東隅部 (北より)



B E区3面A s-C復旧水田 (北より)



B E区3面A s-C復旧水田 (南東より)



2区A s-C復旧水田 (南東より)



3区A s-C復旧水田 (西より)



3区A s-C復旧水田 (東より)



D区A s-C復旧水田 (南東より)



D区A s-C復旧水田 (南東より)



D区A s-C復旧水田 (南西より)



B区3面As-C復旧水田水口 (南より)



BE区1面ピット群



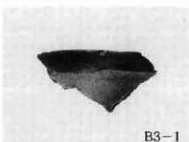
BE2-2号土坑 (西より)



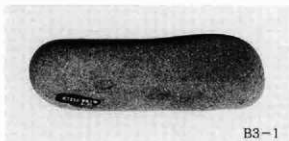
BE区3面石器出土状況 (北より)



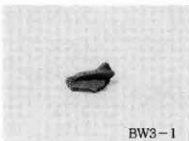
B3-1



B3-1



B3-1



BW3-1



B区4面 2-7号溝 (南側周堀、東より) 2-8号溝 (南側周堀、西より)



B区4面西部 (南より)



B区4面北部 (西より)



B区4面中部 (南より)



B区4面東部 (北より)



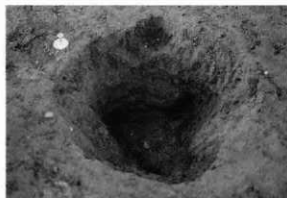
B区4面南部 (東より)



B4-10号土坑



B4-173号ピット土層断面



B4-446号ピット



B区4面9号風倒木痕土層断面 (西より)



B4-1



B4-2



B区5面試験掘調査 (南東より)



B区5面試験掘調査9号グリッド拡張部 (東より)



B区5面試験掘調査15号グリッド (南より)



B区5面試験掘調査18号グリッド (南より)



2区K-130グリッド



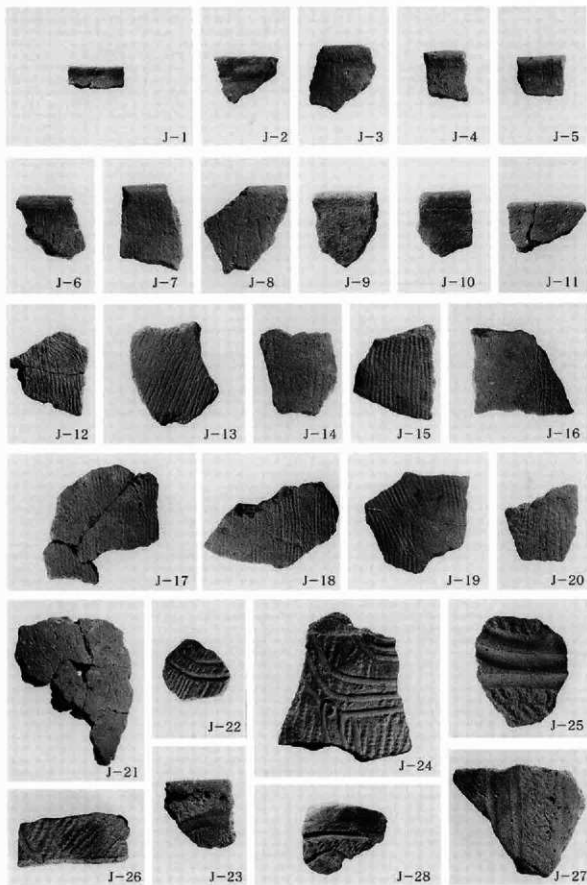
3区K-140グリッド

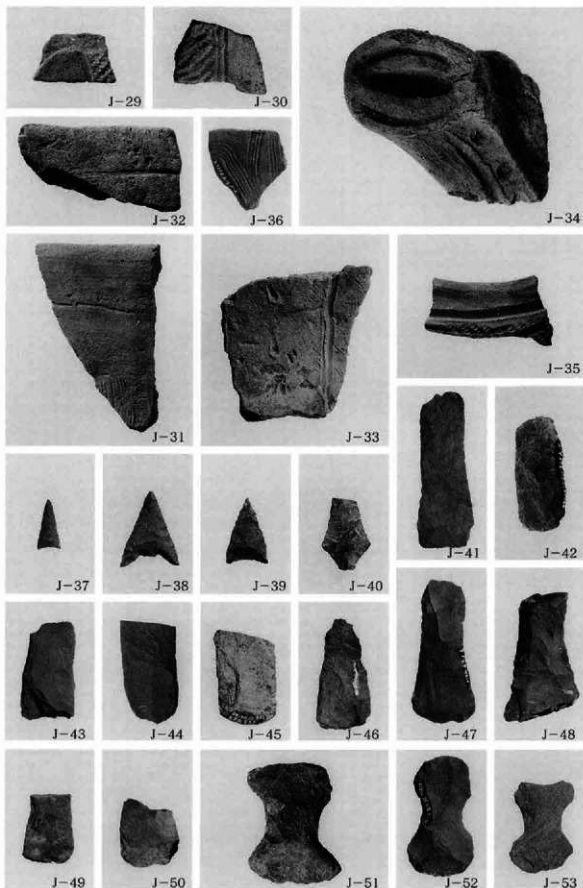


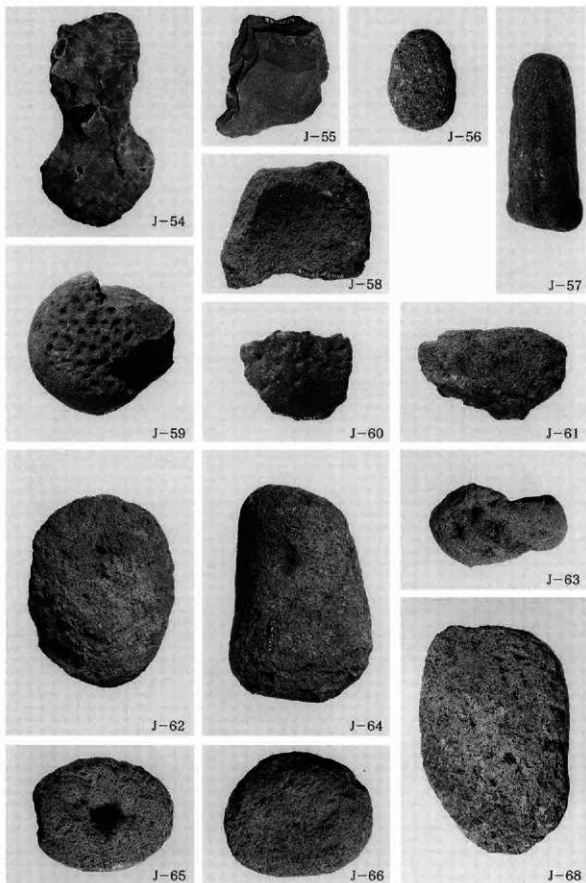
D区C-110グリッド

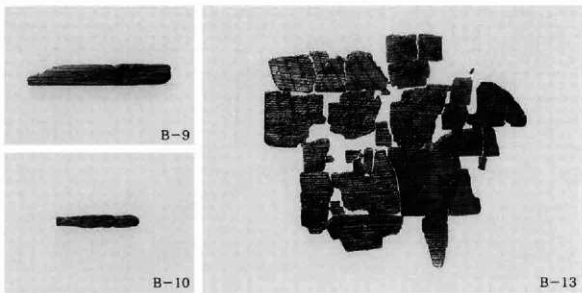
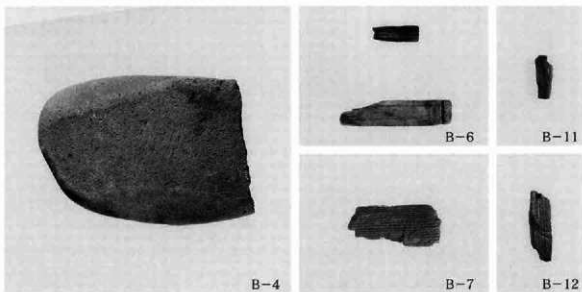
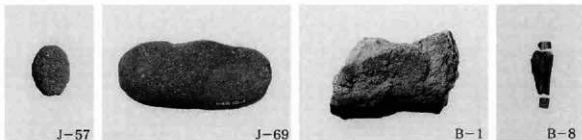


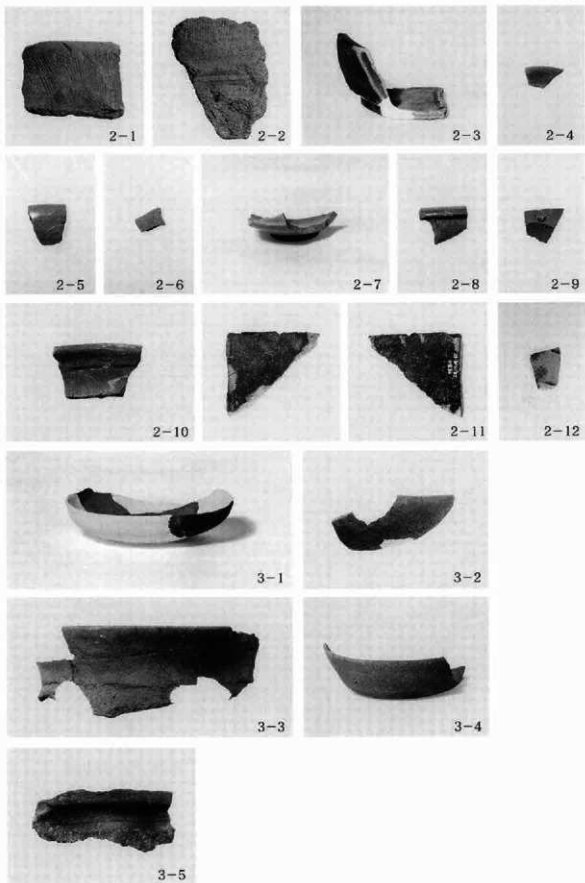
側道での旧石器試験掘調査

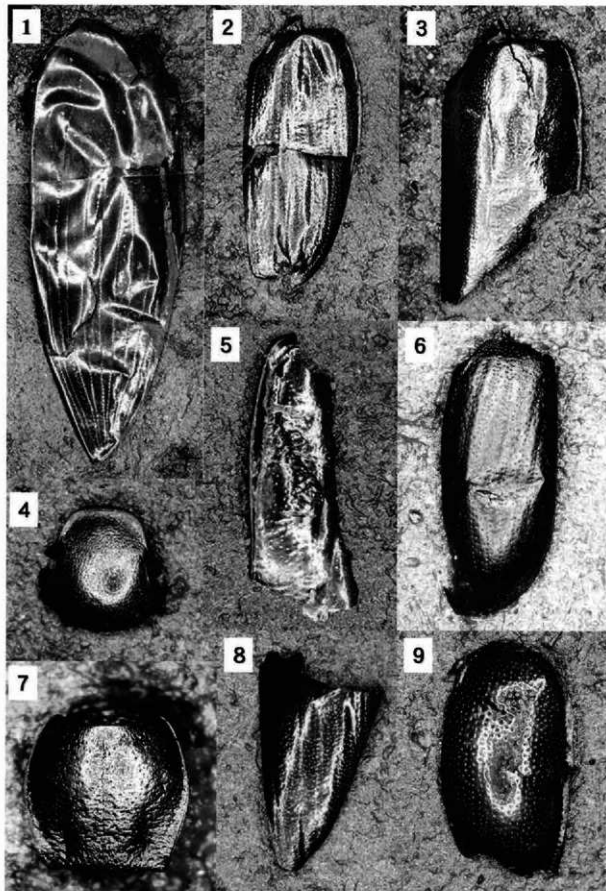










1. ガムシ *Hydrophilus acuminatus* Motschulsky

右上腹 長さ27.0mm (試料1; 標本24)

2. ヒメコガネ *Anomala rufocuprea* Motschulsky

右上腹 長さ12.4mm (試料1; 標本28)

3. ドウガネブイブイ *Anomala cuprea* Hope

右上腹 長さ13.0mm (試料1; 標本11)

4. ヒメコガネ *Anomala rufocuprea* Motschulsky

腹部 長さ3.5mm (試料3; 標本4)

5. コガネムシ *Mimola splendens* Cyllenhaf

左上翅片 長さ10.2mm (試料1; 標本9)

6. ヒメカンシヨコガネ *Apogonia amida* Lewis

右上腹 長さ6.2mm (試料4; 標本10)

7. アオコモムシ属 *Chlaenius* sp.

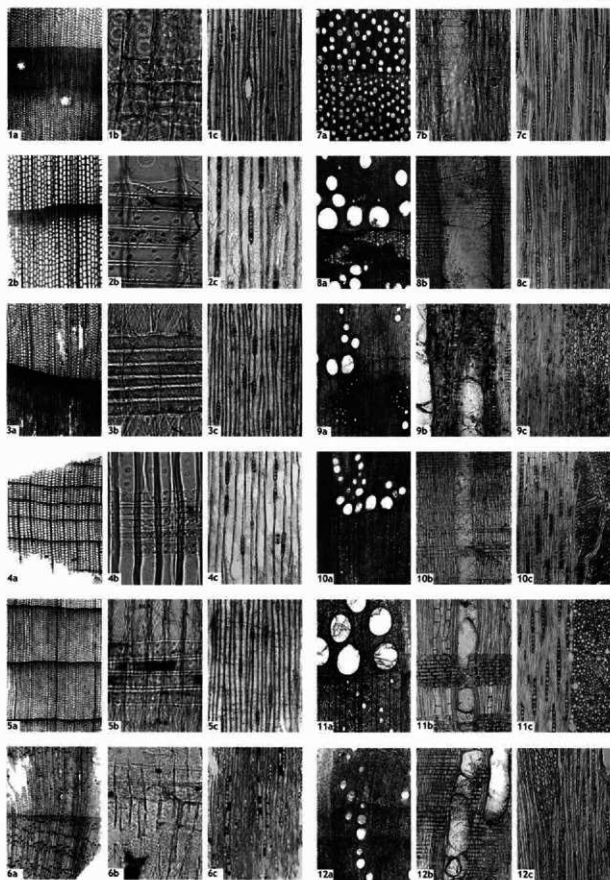
前胸背板 最大幅3.1mm (試料1; 標本3)

8. ヒメコガネ *Anomala rufocuprea* Motschulsky

右上腹下部 長さ6.8mm (試料1; 標本26) 一

9. アカガネサルノムシ *Acrothidium goschkei* Mordvilko

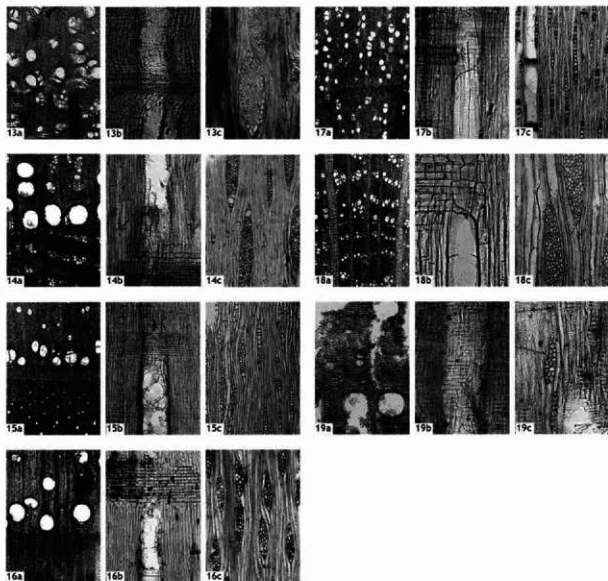
右上腹 長さ5.5mm (試料1; 標本19)



scale bar

1-6: a-1.0mm, b-0.1mm, c-0.4mm 7: a-1.0mm, b-0.2mm, c-0.4mm
8-12: a-1.0mm, b-0.2mm, c-0.4mm

a: 横断面 b: 放射断面 c: 接線断面



13-16, 19: a-1.0mm, b-0.4mm, c-0.4mm
 scale bar
 17, 18: a-1.0mm, b-0.2mm, c-0.4mm

a: 横断面 b: 放射断面 c: 接線断面



図版1 出土した大型植物化石 (スケールは1~4が1cm, 5~8が1mm)
 1. コナラ, 産斗, KT220 2. コナラ属, 美実, KT220 区1 面(種子②)
 3. タリ, 葉実, KT220 区1 面(7号葉片) 4. センダン, 枝, KT220 区1
 面(種子①) 5. イヌビロまたはヒビ, 炭化部, KT220 区1 面(2号葉片)
 6. アワ, 炭化部葉, KT220 区1 面(2号葉片) 7. エノコログサ属または
 アワ, 炭化部, KT220 区1 面(2号葉片) 8. キビ属, 炭化部枝, KT220 区
 1 面(2号葉片)

財団法人群馬県埋蔵文化財調査事業団調査報告書第352集

波志江中屋敷西遺跡

北関東自動車道(高崎～伊勢崎)地域
埋蔵文化財発掘調査報告書 第32集

平成17年 3月25日印刷

平成17年 3月28日発行

編集・発行／財団法人 群馬県埋蔵文化財調査事業団

勢多郡北橋村大字下箱田784番地の2

電話 (0279) 52-2511 (代表)

ホームページアドレス <http://www.gunmaibun.org/>

印刷／朝日印刷工業株式会社

