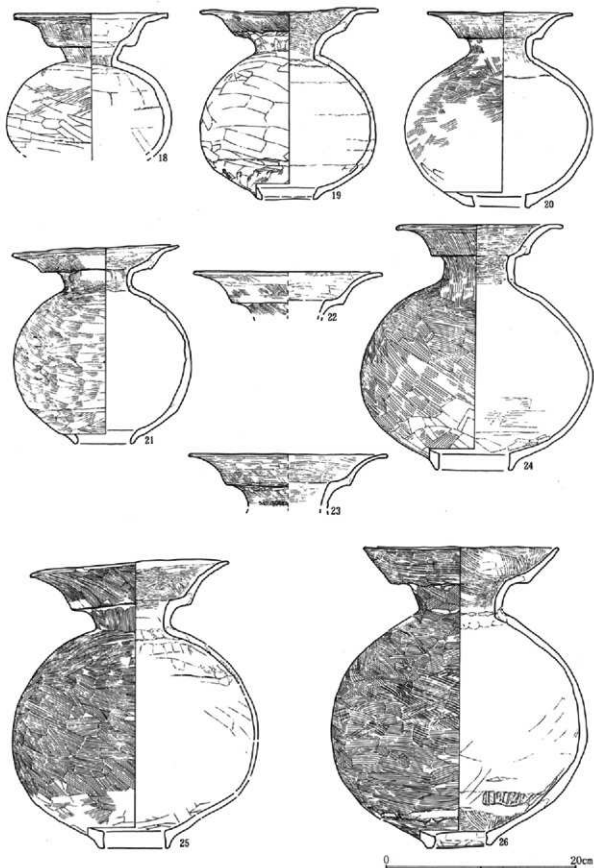
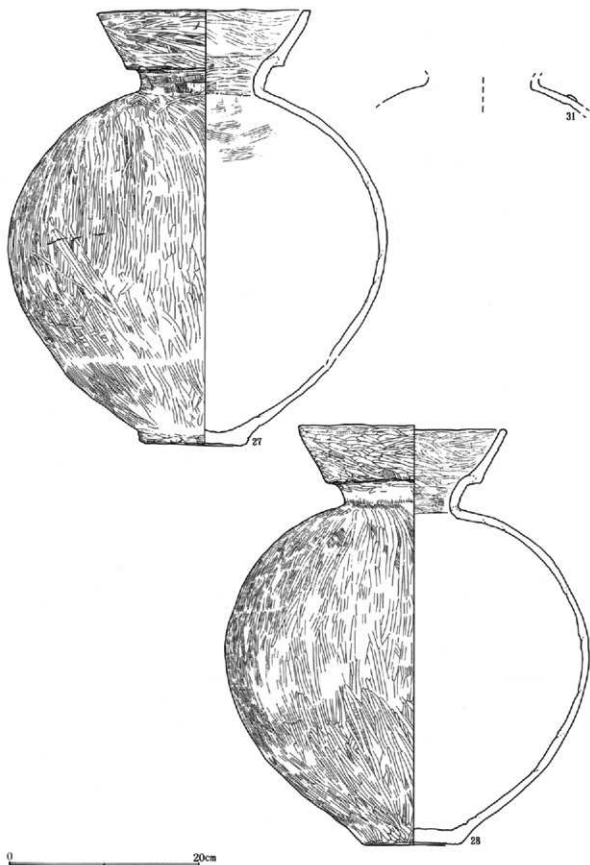


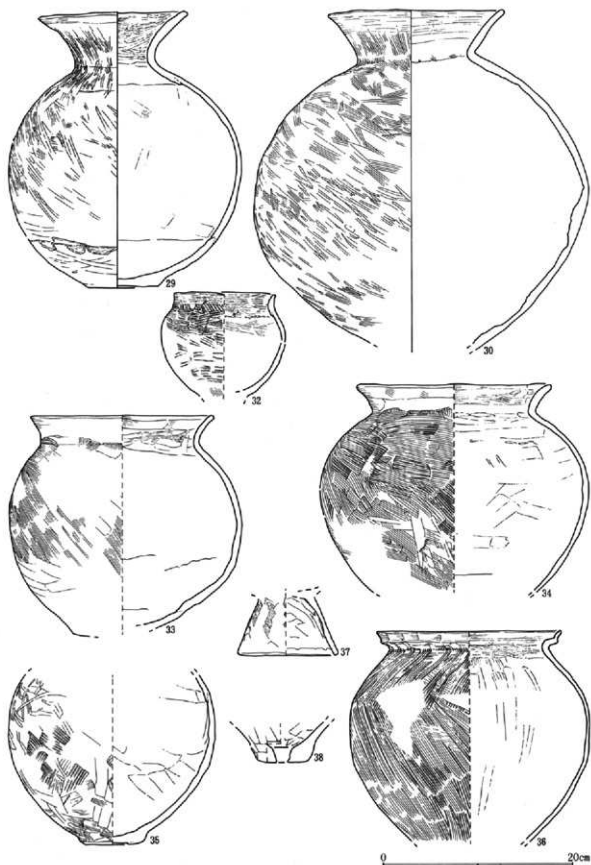
第3章 検出された遺構と遺物



第539図 9号周溝墓出土遺物(2)



第540图 9号周溝墓出土遺物(3)



第541図 9号周溝墓出土遺物(4)

10号周溝墓（第542～546図 P L. 124・125・134～136）

座標値X=120～140・Y=-687～-709の範囲にある。形状・形態は北東～南西方向に若干の長軸をもつ方形周溝墓である。遺骸埋葬施設は検出されない。方台北東部でD-160号住居跡、南西部でD-156号住居跡（両者古墳前期）と重複しこれより新しいとする調査所見がある。南西間近に9号前方後方形周溝墓が位置する。

周溝外縁を含めた全体規模は、長軸18.5m・短軸17m、方台部長軸13.5m・短軸12mを測る。長軸方位はN-55°-Eを示す。

周溝埋土は下位から中位層にかけてLoam粒が多く混入し、方台部からの流入が考えられる。周溝外縁線は緩く蛇行し溝幅に若干の狭・広がある。最大幅は北東辺にあり、上幅4.3m・下幅3.0m、最狭部は南西隅部で上幅2.2m・下幅0.8mになる。深さは1.0～1.4mで各辺中央部が深く掘削されている。掘形断面はU字形を呈す。

出土遺物は10個体前後の壺類を中心にするが、二段口縁壺は少なくともやや小振りの2個体がある。他は長頸壺2個体、折り返し口縁壺が多く4個体が見られる。二段口縁壺を除き底部に穿孔されるものはない。また特殊器形として脚付壇がある。出土位置は北西・南西・北東辺に多くほとんどが埋土中である。なおD-160号住居跡との重複範囲内ではS字口縁台付壺が見られ、ここからの混入土器もあろう。

出土遺物

模造土器（1～4）。粗い刷毛目調整を施す。灰白～褐灰。

小型壺（5）は丸底で外面と内面口縁部に赤色塗彩の痕跡がある。外胴部は刷毛目後半に篋削り調整。色調は褐色。

器台脚部（6・7）は（6）が4円孔、（7）は3円孔である。篋磨きを施し、灰白。

高坏坏部（8・9）。（8）は丁寧な篋磨き。腰部は丸味をもち棧は形成しない。橙。（9）は内湾気味に大きく開き、口唇部は細まる。内外面篋磨きで、浅黄橙。

台付壇（10）。口縁部は長目で外反気味に開く。刷毛目調整を施し、口縁上半は横撫で、脚部は刷毛後篋磨き。4円孔を穿つ。浅黄橙。

二段口縁壺（11・12）は外面及び内口縁を刷毛目後篋磨きを施す。口唇端部は上方へ掴み上げ細まり、口縁下端は凸状に頸を作る。（11）は焼成後の底部穿孔である。橙。（12）は淡黄橙。

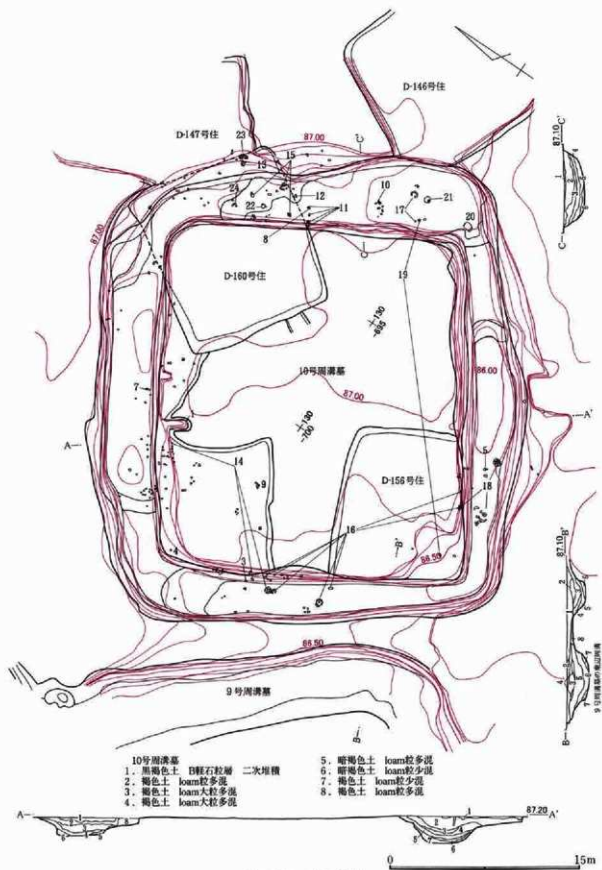
（13）は壺胴部で篋削り後やや粗かな篋磨きを施す。灰白。

長頸壺（14・15）。（14）は口頸部が内湾気味に立ち上がり口唇部が細る。丁寧な篋磨きで外面口縁から胴上半および内口頸部に赤色塗彩を施し、細土で精製土器である。（15）は口頸部が外反して開く。刷毛目後丁寧な篋磨きを施し、細土で精製気味である。浅黄橙。

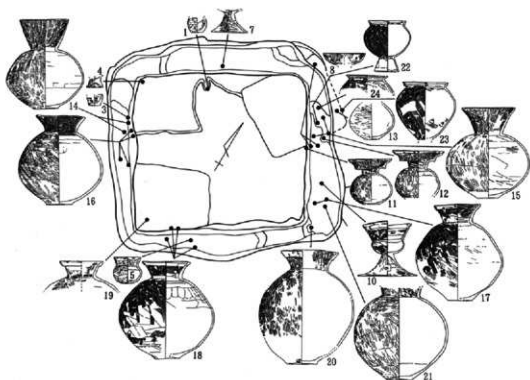
素口縁壺（16）は口頸から胴部を刷毛目調整で胴部は粗かな篋磨き、腰部は篋削り後篋磨きを施す。口唇端部は矩形で斜傾する。浅黄橙。

折返し口縁壺（17～20）。（17・18）は刷毛目後胴部下半に篋削り。浅黄橙。（19・20）は刷毛目後篋磨きを施す。（18）の底部は中央が窪む輪状底部である。（20）は口縁の折り返し幅が広い。明赤橙。（19）は灰白。（21）は口縁部が欠損し形状不明。胴外面は刷毛目後粗かな篋磨きを施し、内面黚し状で黒色になる。黄橙。

S字口縁台付壺（22～24）。（22）は小型で使用の痕跡が認められない。比較的細土で胴部は細目刷毛を施す。胴・台部底面には砂混土を塗布する。浅黄橙。（23）刷毛目やや粗い。灰白。（24）は肩部に横位刷毛目。



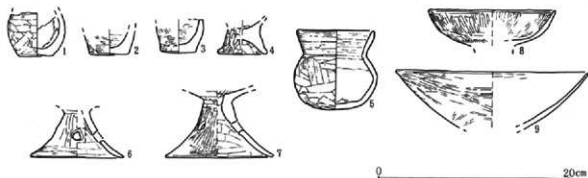
第542図 10号周溝墓



第543図 10号周溝墓遺物出土位置

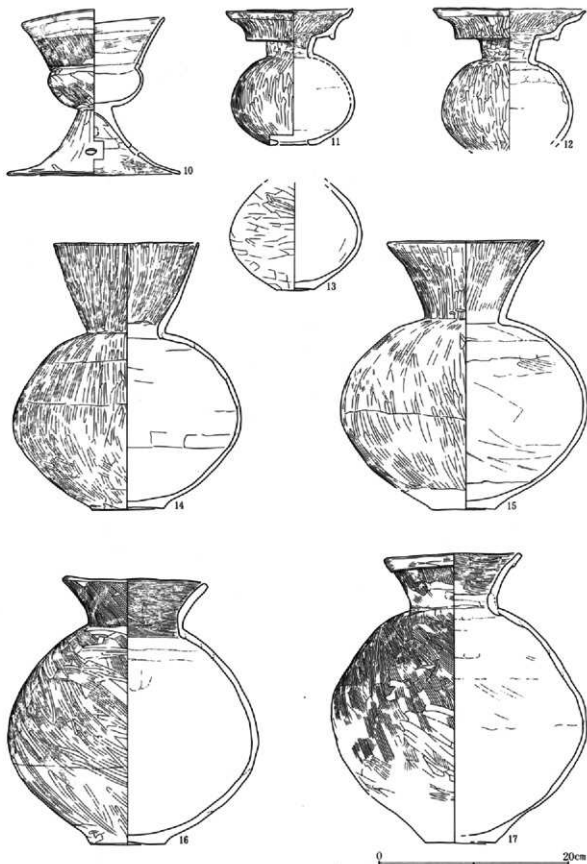
10号周溝墓

番号	器種	口径	底径	器高	胴径他	色調	出土位置
1	模造土器	3.7	底径4.5			灰白	
2	模造土器		4	底径3.5		灰白	
3	模造土器	3.7	底径3.5			灰白	
4	模造土器	5.3	底径3.8			灰白	
5	小型鉢	8.3		6.4	6.6	黒	
6	器台脚部	10		底径5		灰白	
7	器台脚部	11.4		底径7.3		灰白	
8	高坏坏部	12.4		底径4		黒	
9	高坏坏部	20.4		底径6		浅黒色	
10	台付埴	15.2	18.3	17.4	10	浅黒色	
11	二股口鉢器	12.4	9	14.2	13	黒	
12	二股口鉢器	16		底径15	14.8	浅黒色	
13	壺		3.8	底径11.5		14	灰白
14	長頸壺	15.3	7.5	28.1		24	黒
15	長頸壺	16.5	6.7	28.2		26.2	浅黒色
16	狭口鉢器	15.5	7.7	27.8		26.4	浅黒色
17	折り返し口鉢器	14.7	7.5	30.4		27	浅黒色
18	折り返し口鉢器	15.2	7.4	30.7		30	浅黒色
19	折り返し口鉢器	13.6		底径9.3			灰白
20	折り返し口鉢器	18.3	10	36		30	浅黒色
21	壺		7.3	底径29.5		29.3	黄褐色
22	SF口融合付壺	11.6	7.6	15.9		14.3	浅黒色
23	SF口融合付壺	14.1		底径18		18.7	灰白
24	SF口融合付壺	12.8		底径5.5		17+8	灰白

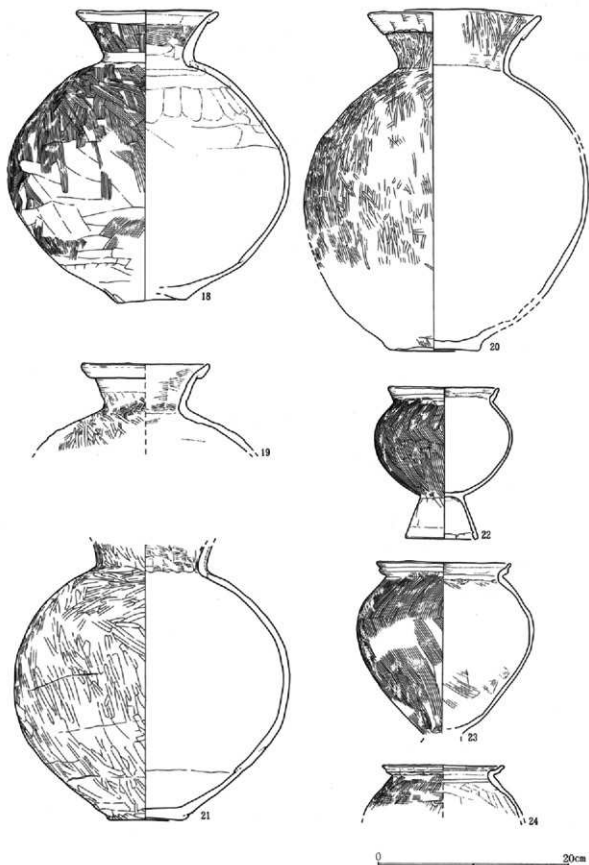


第544図 10号周溝墓出土遺物(1)

第3章 検出された遺構と遺物



第545図 10号周溝墓出土遺物(2)



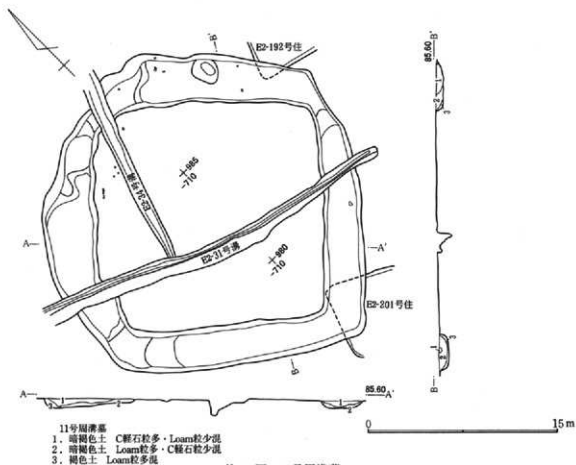
第546图 10号周溝墓出土遺物(3)

11号周溝墓 (第547図 P.L. 125)

座標値 $X=975\sim 990$ ・ $Y=-703\sim -717$ の範囲にある。形状・形態は長・短軸長差のない方形周溝墓で、遺骸埋葬施設は検出されない。舞台遺跡の周溝墓群としては当跡のみ遠く南方に離れ、群に属さない。11号周溝墓の北方には、三和工業団地遺跡で検出されている20数基の群があり位置的にはこれに連なるものであろう。北辺隅・南東辺隅でE₂-192号・E₂-201号住居跡(平安時代)と重複している。

周溝外縁線は北西・北東辺が緩い膨らみをもち、南東隅部が屈して短い縁線を見せる。周溝外縁を含む全体規模は一辺12.5~12.7m、方台部軸長9.0mを測る。北東~南西軸方位はN-40°-Eを示す。

周溝埋土は比較的単純層位でLoam粒が多く混入する。溝幅は南西辺が最大で上幅2.3m・下幅1.8m、南東隅部が最も狭く上幅0.7m・下幅0.5mで、安定的上幅は1.7m・下幅1.2m前後である。深さは大略30~40cmの浅い掘形である。出土遺物は確認されていない。



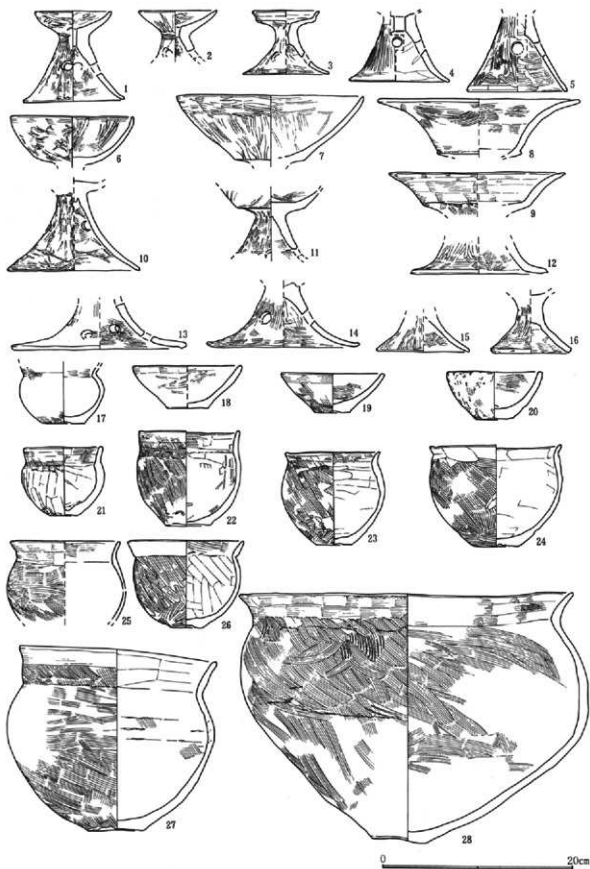
2. 谷地出土遺物 (第548~552回 P.L.136~139)

古墳前期に属する谷地からの出土遺物の大半は台地西縁に形成されたA1区の地点からのものである。出土層位は古墳時代後期初頭に浅間山の降下火山灰とされるFA火山灰より下位土層になるものである。遺物種は大半が土器類からなり、多くは変類である。上層より出土した後期の遺物群との比較では後期では完形度の高い須恵器大甕をはじめやや祭祀的行為が想定できるのに対し、当該期のものでここに掲載した大多數の遺物は煮沸具の小破片が目立ち、破損物の日常的投棄行為をより想定させるものである。

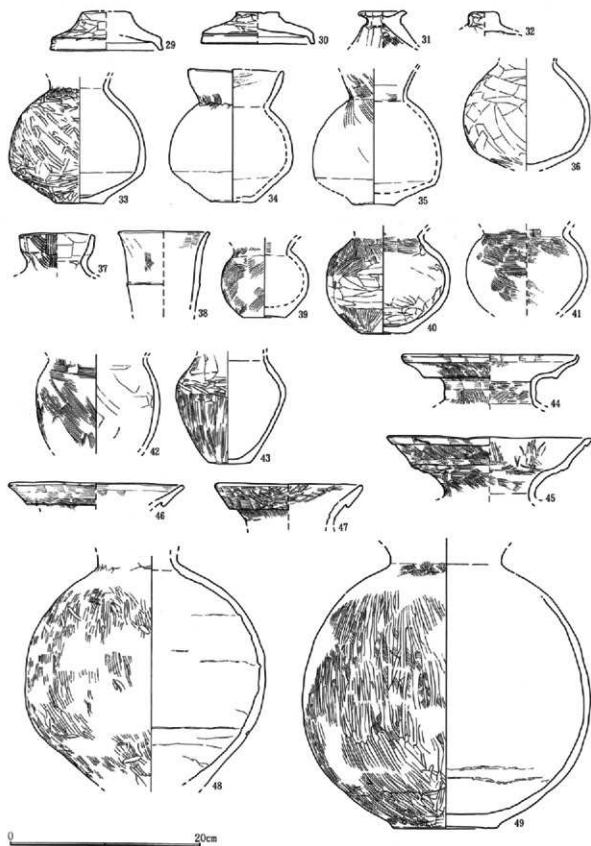
古墳前期 谷地

番号	器種	口径	底径	首高	胴径	色調	番号	器種	口径	底径	首高	胴径	色調
1	胎台	8.1	10.7	9.6		黄褐色	60	甕	14.9		甕高6.3		黄褐色
2	胎台	8.2		甕高5.4		灰白	61	甕	13.7		甕高8.7		黄褐色
3	胎台	7.1	9.1	6.7		黄褐色	62	甕	21.6		甕高13.6	25.5	灰白
4	胎台細部		10.6	甕高7		黄褐色	63	甕	13.3	5.4	16.9	16.5	黄褐色
5	胎台細部		10.6	甕高5.2		黄褐色	64	甕			甕高6.4		灰白
6	高坏坏部	13		甕高5.1		黄褐色	65	甕			甕高9.9		灰白
7	高坏坏部	19.8		甕高7.1		黄褐色	66	甕	17		甕高14	30.8	灰白
8	高坏坏部	21.4		甕高6		黄褐色	67	甕	16.8		甕高16.2	30.7	黄褐色
9	高坏坏部	18.6		甕高4.3		灰白	68	甕	16		甕高11.9	21.1	灰白
10	高坏坏部		14.1	甕高7.5		黄褐色	69	甕	15.8		甕高12.8	21	黄褐色
11	高坏坏部			甕高7		灰白	70	甕	17.4		甕高11.8	21.4	黄褐色
12	高坏坏部		14.4	甕高3.3		灰白	71	甕	20		甕高15.1	20	黄褐色
13	高坏坏部		18.6	甕高4.9		黄褐色	72	甕	19.4		甕高23.2	27.9	赤褐色
14	高坏坏部		16.1	甕高6.8		黄褐色	73	单口钵付甕台	8.3	5.8	14.3	11	赤褐色
15	高坏坏部		9.9	甕高5.9		黄褐色	74	单口钵付甕台	14.4	7.5	15.8	15	灰白
16	高坏坏部		8.6	甕高4.4		赤褐色	75	单口钵付甕台			甕高17.2	13.6	黄褐色
17	内底		4.4	甕高1.1	9	黄褐色	76	单口钵付甕台			甕高6.5		灰白
18	钵	11.6	4.2	4.5		灰白	77	单口钵付甕台		8.3	甕高5.9		黄褐色
19	钵	11	3.7	4.1		灰白	78	单口钵付甕台		11	甕高6.3		黄褐色
20	钵	10.1	4	5.1		灰白	79	单口钵付甕台		9.2	甕高6.6		黄褐色
21	钵	8.4	2.9	7.7		灰白	80	单口钵付甕台		8	甕高5.3		黄褐色
22	钵	10.7	4.6	10.1		黄褐色	81	单口钵付甕台		9.7	甕高6.8		黄褐色
23	钵	10	3.8	9.8		黄褐色	82	单口钵付甕台		11.1	甕高6.4		黄褐色
24	钵	13.7	4.2	10.2		黄褐色	83	单口钵付甕台		12	甕高7.1		黄褐色
25	钵	11.6		8.2		黄褐色	84	单口钵付甕台		11.3	甕高9.1		黄褐色
26	钵	12.3	3.4	9.2		灰白	85	单口钵付甕台		11.6	甕高9		赤褐色
27	钵	20.7	5.8	17.5	21.9	黄褐色	86	单口钵付甕台		11.5	甕高7.2		灰白
28	钵	25.1	5.8	26.5	36.5	灰白	87	单口钵付甕台		12.1	甕高7.8		灰白
29	甕	5	12	4.1		黄褐色	88	单口钵付甕台		7.6	甕高4.2		黄褐色
30	甕	4.6	12	3.3		黄褐色	89	单口钵付甕台		6.6	甕高5.5		黄褐色
31	香炉A			甕高5.9		黄褐色	90	单口钵付甕台		8	甕高5.2		黄褐色
32	香炉A	3.2		甕高4.4		黄褐色	91	单口钵付甕台		7.9	甕高3.4		黄褐色
33	甕		5.3	甕高11.6	14.4	黄褐色	92	S字状口縁甕	15.2		甕高6.5		黄褐色
34	甕	9.9	4.6	14.1	13.1	赤褐色	93	S字状口縁甕	17.1		甕高4.8		黄褐色
35	甕	4.3		14.3	13.6	灰白	94	S字状口縁甕	16.2		甕高6.2		黄褐色
36	甕			甕高11.2	13.4	黄褐色	95	S字状口縁甕	19.6		甕高5.5		黄褐色
37	甕	8		甕高4.5		黄褐色	96	S字状口縁甕	20		甕高8.6		黄褐色
38	甕	9.8		甕高5.5		黄褐色	97	S字状口縁甕	19.5		甕高22.2	28.5	黄褐色
39	甕		4.6	甕高8.2	9.3	黄褐色	98	S字状口縁甕	19.5	6.5	甕高4.3		黄褐色
40	甕		5.6	10.9	13.1	灰白	99	S字状口縁甕		8.4	甕高6.7		灰白
41	甕			甕高9	12.9	黄褐色	100	S字状口縁甕		7.7	甕高6.4		灰白
42	甕			甕高5.6	13.1	黄褐色	101	S字状口縁甕		6.8	甕高5		灰白
43	甕		4.2	甕高11.2	11.6	黄褐色	102	横造土甕	4.7	3.4	4.1		灰
44	一段口縁甕	18.6		甕高5.6		黄褐色	103	横造土甕	5.4	4.2	4.7		灰
45	一段口縁甕	21.5		甕高6.8		黄褐色	104	横造土甕	6	2.4	3.8		浅黄褐色
46	壹口縁	18.6		甕高3.6		黄褐色	105	横造土甕	6	2.3	4.5		黄褐色
47	壹口縁	15.7		甕高4.4		黄褐色	106	横造土甕		2.6	甕高4.2		灰白
48	甕			甕高23.7	25.4	黄褐色	107	横造土甕	2.9	4.4	6.5		黄褐色
49	甕		11	甕高9.6	30.5	黄褐色	108	横造土甕	3.5	3.6	5.4		黄褐色
50	甕			甕高7.3		赤褐色	109	横造土甕		3.7	甕高4.2		黄褐色
51	甕		11.4	甕高7.6		赤褐色	110	横造土甕		3.4	甕高3.1		灰白
52	甕		11.5	甕高9.7		黄褐色	111	横造土甕		3	甕高2		灰白
53	甕		13.4	甕高5.9		灰白	112	横造土甕		4.9	甕高3.9		灰白
54	甕		13.6	甕高5.2		黄褐色	113	横造土甕		4.5	甕高2.5		灰白
55	甕		14.7	甕高6.3		灰白	114	横造土甕		4.6	甕高4.6		灰白
56	甕		11.2	甕高16.8	15.7	黄褐色	115	横造土甕		4.8	甕高2.6		黄褐色
57	甕		11.7	甕高19.2	19.4	灰白	116	土製鉢	厚1.9		甕高5.9		黄褐色
58	甕			甕高28	26	黄褐色	117	土製鉢	厚2.4		甕高4		黄褐色
59	甕		15.3	甕高15.7	26.5	黄褐色							

第3章 検出された遺構と遺物

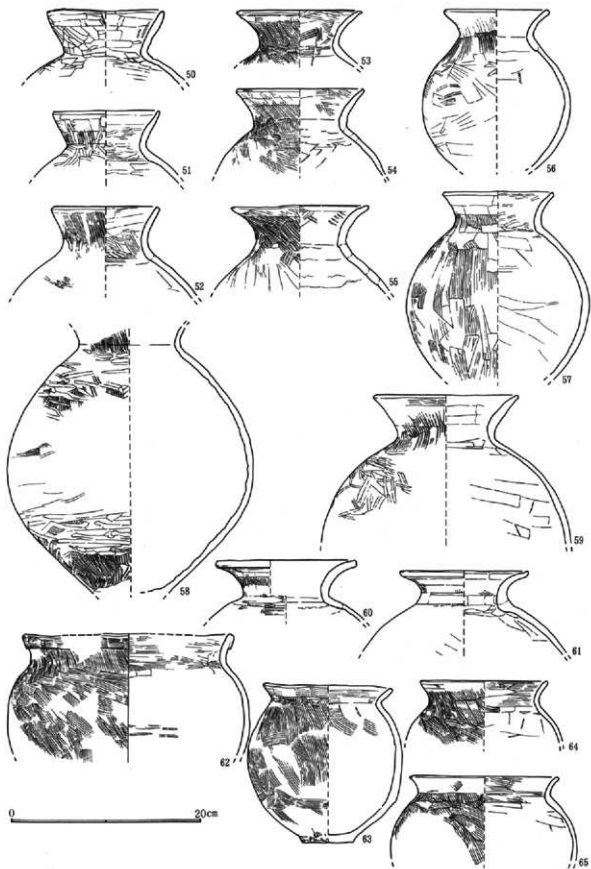


第548図 谷地出土遺物(1)

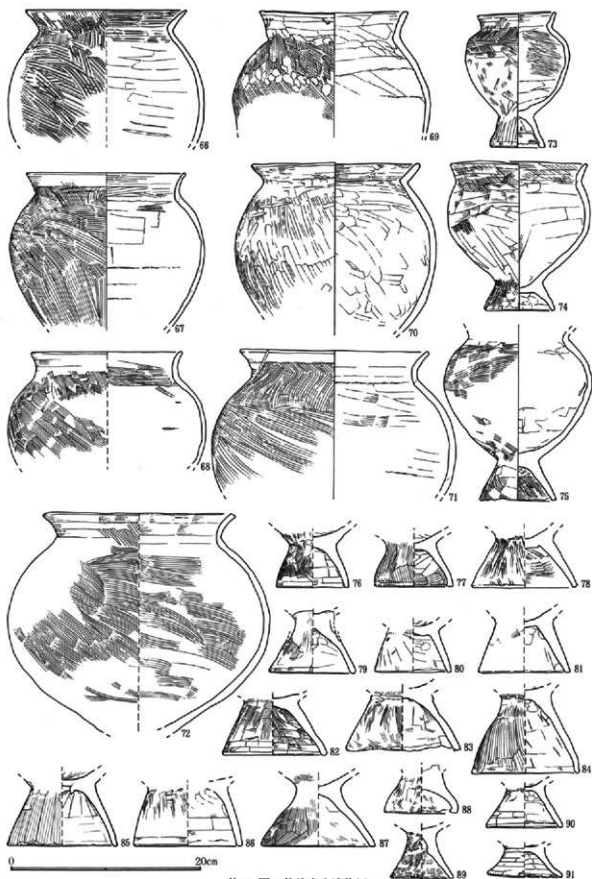


第549図 谷地出土遺物(2)

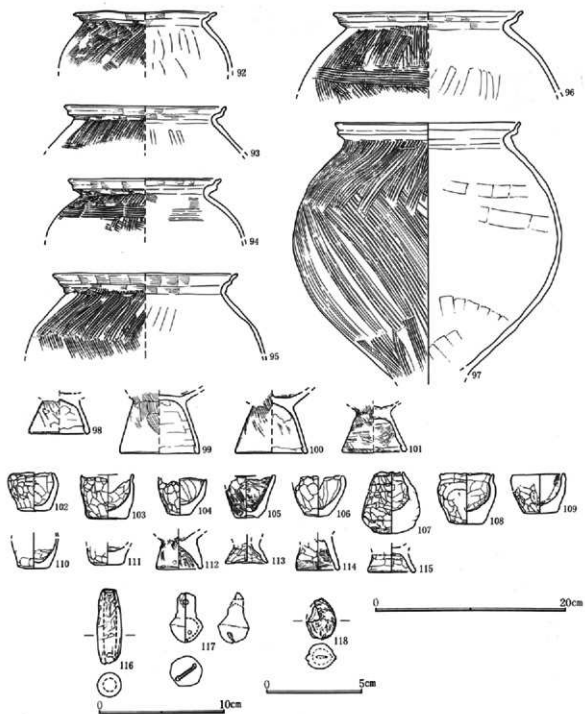
第3章 検出された遺構と遺物



第550図 谷地出土遺物(3)

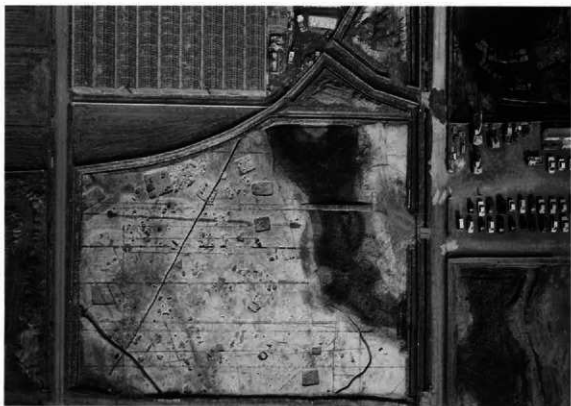


第551图 谷地出土遺物(4)

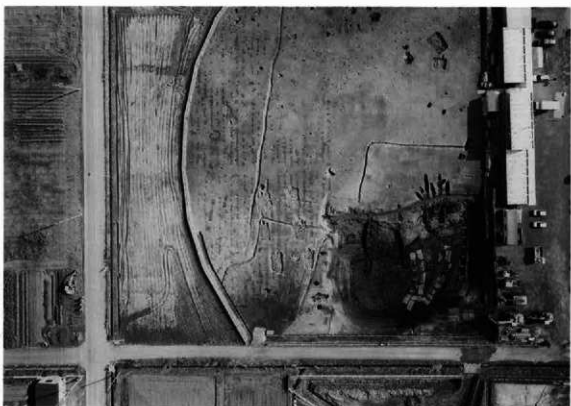


第552図 谷地出土遺物(5)

写 真 图 版



B区全景 (上が北)



A区全景 (上が東)



A区全景 (上が北)



F区全景 (上が北)



F区全景（上が東）



F区全景（上が南）



F区全景（上が南）



F区全景（上が北）



C区全景（上が東）



C区全景（上が北）



D区・E区全景（上が北）

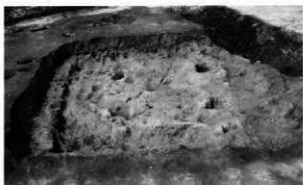
E₂区全景・E₁区全景（上が北）



A1-2号住居跡



A1-2号住居跡竈



A1-2号住居跡掘形



A1-3号住居跡



A1-3号住居跡遺物出土状況



A1-3号住居跡竈



A1-3号住居跡掘形



A1-6号住居跡



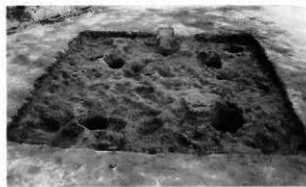
A1-6号住居跡窠



A1-6号住居跡掘形



A1-8号住居跡



A1-8号住居跡掘形



A1-14号住居跡



A1-14号住居跡窠



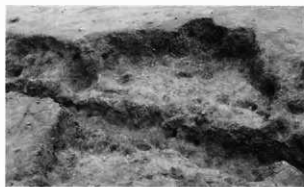
A1-17号住居跡



A1-18号住居跡



A1-18号住居跡竈



A1-18号住居跡掘形



A1-20号住居跡竈



A1-20号住居跡掘形



A1-23号住居跡



A1-23号住居跡掘形



A1-25号住居跡



A1-25号住居跡竈



A1-25号住居跡掘形



A1-31号住居跡



A1-31号住居跡掘形



A1-33号住居跡



A1-33号住居跡掘形



A1-33号住居跡竈



A1-34号住居跡



A1-34号住居跡遺物出土状況



A1-34号住居跡竈



A1-34号住居跡掘形



A1-36号住居跡



A1-36号住居跡遺物出土状況



A1-36号住居跡竈遺物出土状況



A1-36号住居跡遺物出土状況



A1-36号住居跡竈



A1-36号住居跡掘形



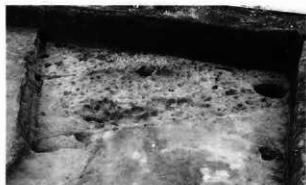
A1-37号住居跡遺物出土状況



A1-37号住居跡



A1-37号住居跡竈



A1-39号住居跡掘形



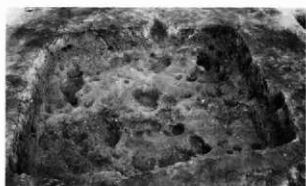
A1-39号住居跡



A1-41号住居跡



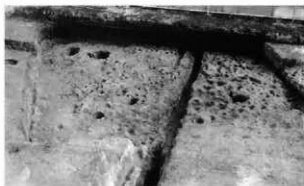
A1-41号住居跡竈



A1-41号住居跡掘形



A1-45号住居跡



A1-45号住居跡掘形



A1-46号住居跡竈



A1-46号住居跡掘形



C-53号住居跡



C-53号住居跡竈周辺遺物出土状況



C-57号住居跡



C-57号住居跡掘形



F-66号住居跡



F-66号住居跡遺物出土状況



F-66号住居跡竈遺物出土状況



E-90号住居跡



E-90号住居跡竈



E-94号住居跡



E-94号住居跡遺物出土状況



E-94号住居跡竈



E3-96号住居跡



E3-98号住居跡



E3-99号住居跡



E3-101号住居跡



E3-108号住居跡



E3-108号住居跡竈



E3-108号住居跡掘形



E3-109号住居跡



E-109号住居跡竈



E-110号住居跡



E-112号住居跡



E-114号住居跡



E-114号住居跡竈



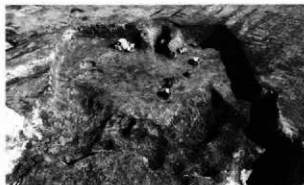
E-115号住居跡



E-115号住居跡竈



E-116号住居跡



E-122号住居跡



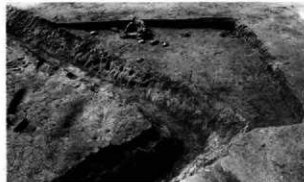
E-122号住居跡竈



E-123号住居跡



E-123号住居跡竈



E-124号住居跡



E-124号住居跡竈



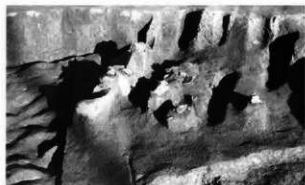
E-126号住居跡



E-134号住居跡



E-138号住居跡



E-138号住居跡竈



E-140号住居跡



E-140号住居跡竈



E-140号住居跡遺物出土状況



E-140号住居跡遺物出土状況



D-149号住居跡



D-149号住居跡竈



E2-159号住居跡



E2-169号住居跡



E2-169号住居跡遺物出土状況



E2-170号住居跡



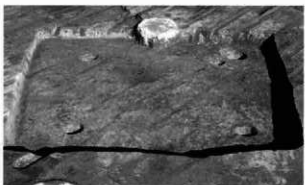
E2-170号住居跡壺



E2-171号住居跡



E2-171号住居跡遺物出土状況



E2-177号住居跡



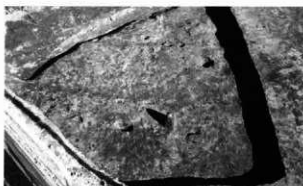
E-182号住居跡



E-182号住居跡竈



E-197号住居跡



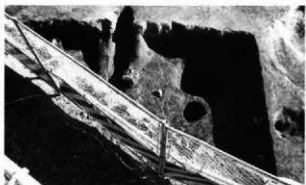
E-203号住居跡



E-204号住居跡



E-204号住居跡竈



E-209号住居跡



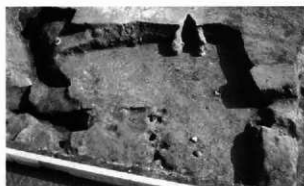
E-209号住居跡竈



D-214号住居跡



D-214・224号住居跡掘形



D-215号住居跡



D-215号住居跡竈



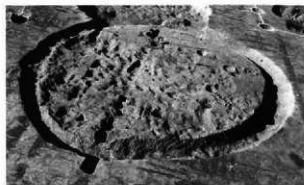
D-220号住居跡遺物出土状況



D-220号住居跡遺物出土状況



D-220号住居跡掘形



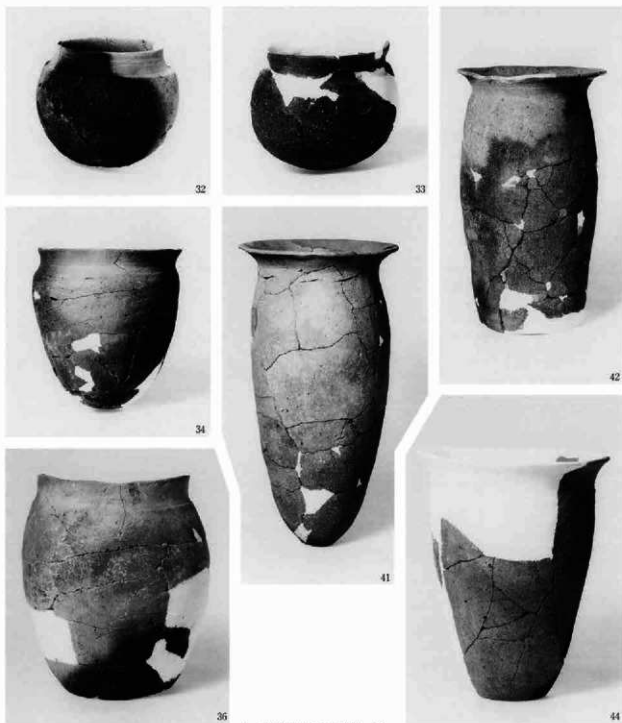
E-2号円形固溝跡



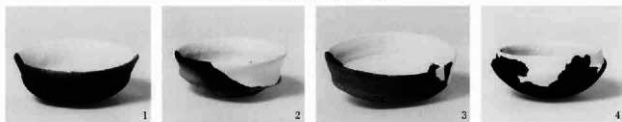
A1-2号住居跡出土遺物



A1-3号住居跡出土遺物 (1)



Ai-3号住居跡出土遺物 (2)



Ai-6号住居跡出土遺物 (1)



5

A1-6号住居跡出土遺物 (2)



6



1

A1-8号住居跡出土遺物



2

A1-17号住居跡出土遺物



1



2

A1-14号住居跡出土遺物



4



1



2



3



6

A1-20号住居跡出土遺物



7



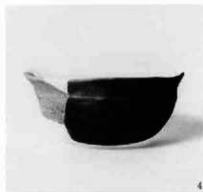
5



1



3



4

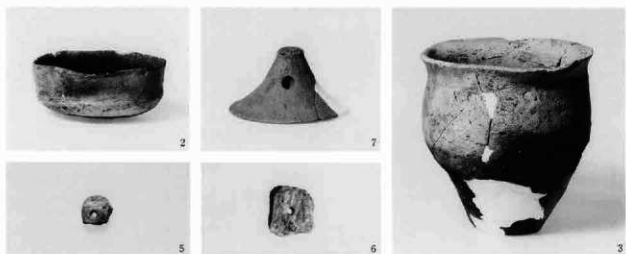
A1-23号住居跡出土遺物



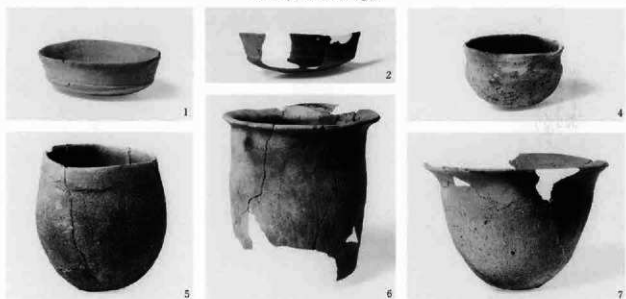
A-25号住居跡出土遺物



A-31号住居跡出土遺物



A-33号住居跡出土遺物



A-34号住居跡出土遺物



A-36号住居跡出土遺物 (1)



10



12



14

Ai-36号住居跡出土遺物 (2)



2



5



6

Ai-37号住居跡出土遺物



4



3

Ai-39号住居跡出土遺物



11



13



15



18



21



24



25



19



22



26



2



27

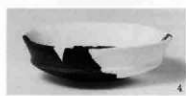
A-45号住居跡出土遺物



2



3



4



6



9



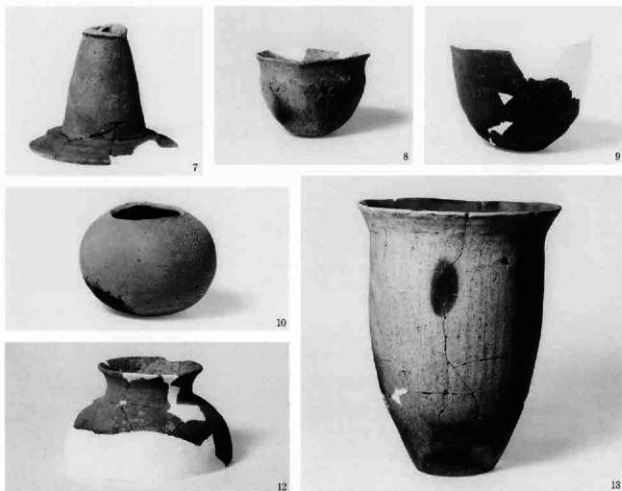
5

C-53号住居跡出土遺物 (1)



15

A-46号住居跡出土遺物



C-53号住居跡出土遺物 (2)



F-66号住居跡出土遺物 (1)



15



16



22



26



18



20



33

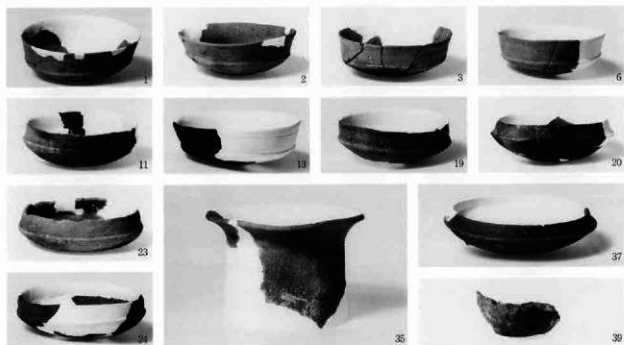


34



37

F-66号住居跡出土遺物 (2)



E_s-90号住居跡出土遺物



E_s-92b号住居跡出土遺物



E_s-94号住居跡出土遺物 (1)



6



7



8

E-94号住居跡出土遺物 (2)



1



2



3

E-96号住居跡出土遺物



9



12



1

E-98号住居跡出土遺物



3



4



5

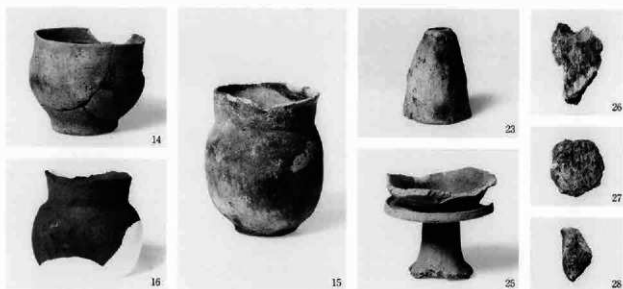
E-99号住居跡出土遺物



E-101号住居跡出土遺物



E-106号住居跡出土遺物 (1)



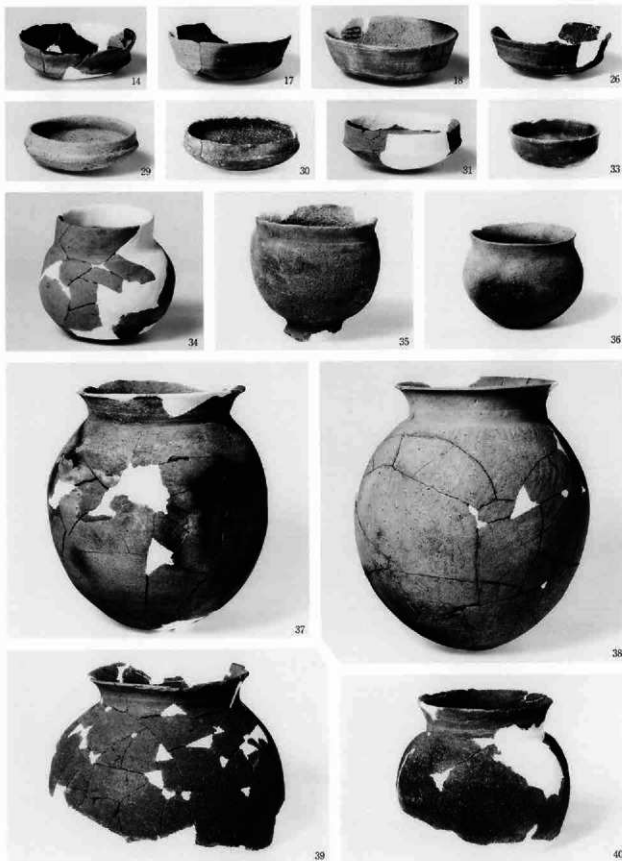
Es-105号住居跡出土遺物 (2)



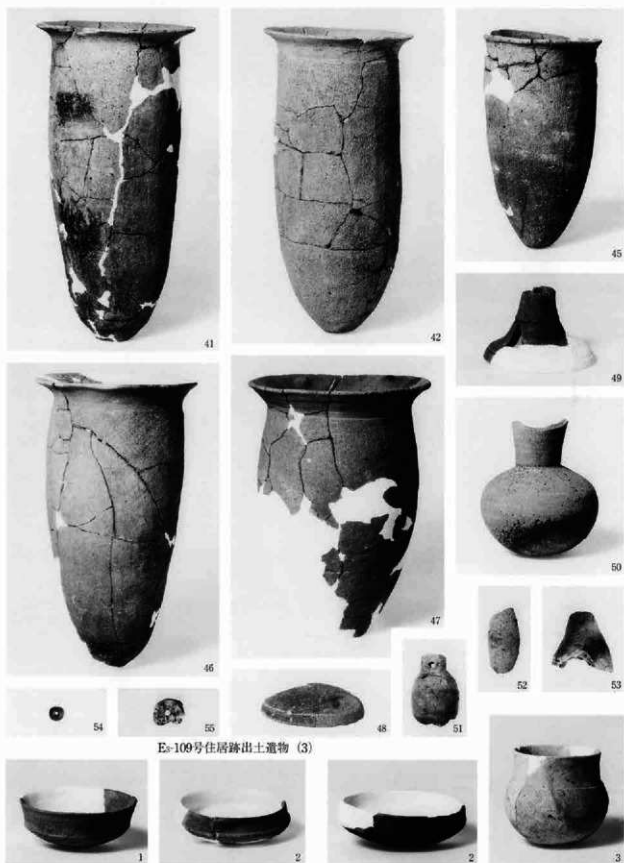
Es-108号住居跡出土遺物



Es-109号住居跡出土遺物 (1)



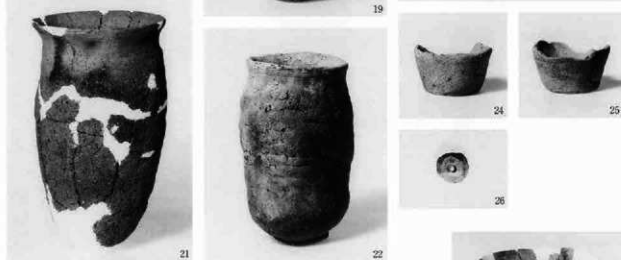
E3-109号住居跡出土遺物 (2)



E=109号住居跡出土遺物 (3)

E=110号住居跡出土遺物

E=112号住居跡出土遺物



E-114号住居跡出土遺物

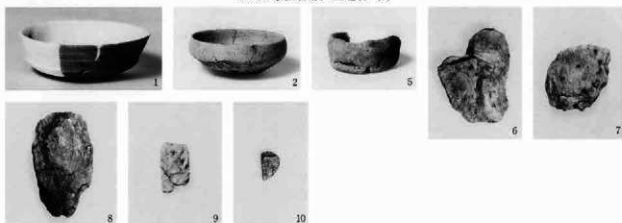
E3-115号住居跡出土遺物 (1)



Es-115号住居跡出土遺物 (2)



E-115号住居跡出土遺物 (3)



E-116号住居跡出土遺物



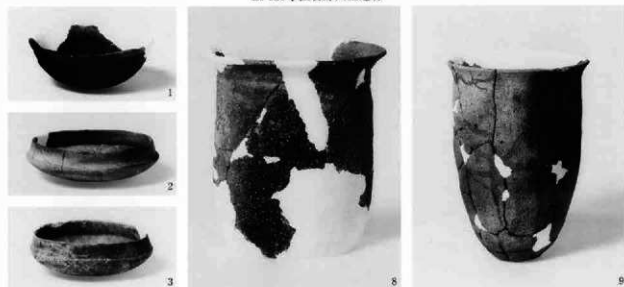
E-122号住居跡出土遺物 (1)



E-122号住居跡出土遺物 (2)



E-123号住居跡出土遺物



E-124号住居跡出土遺物 (1)



7



11



14



12



13



15



2

E₃-124号住居跡出土遺物 (2)

E₃-126号住居跡出土遺物



1



2



1



3



2

E₃-130号住居跡出土遺物

E₃-129号住居跡出土遺物



Es-134号住居跡出土遺物



Es-138号住居跡出土遺物



Es-140号住居跡出土遺物 (1)



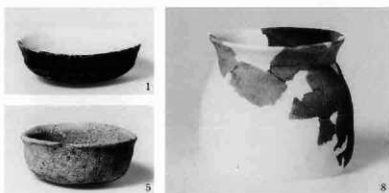
E-140号住居跡出土遺物 (2)



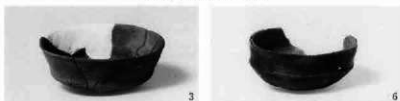
E-140号住居跡出土遺物 (3)



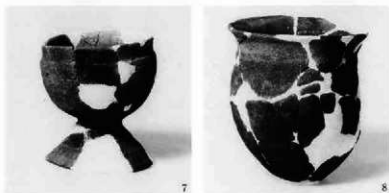
D-149号住居跡出土遺物



E-159号住居跡出土遺物

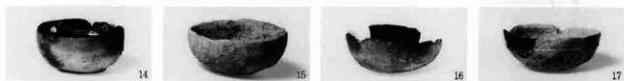


E-169号住居跡出土遺物

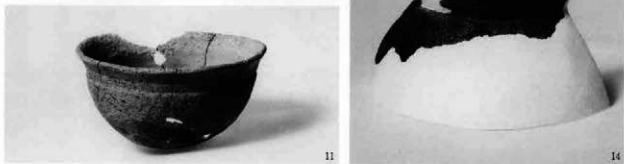
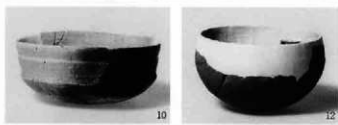


E-170号住居跡出土遺物 (1)

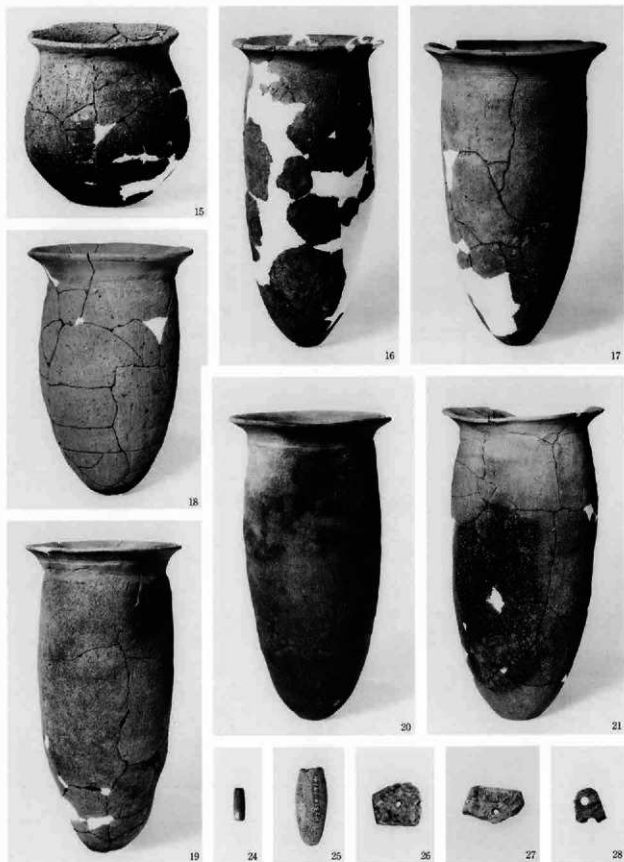




Es-170号住居跡出土遺物 (2)



Es-171号住居跡出土遺物 (1)



Ex-171号住居跡出土遺物 (2)



22



23



29 30 31
32 33



34

Es-171号住居跡出土遺物 (3)



1



4



5



7



11



13

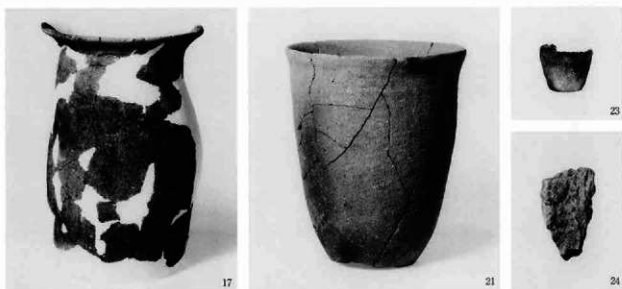


15

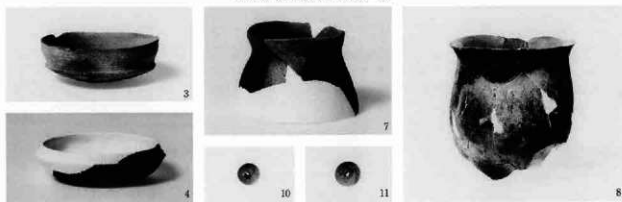


16

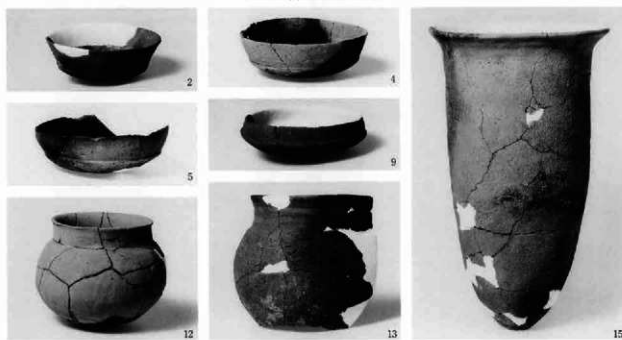
Es-177号住居跡出土遺物 (1)



E_s-177号住居跡出土遺物 (2)



E_s-182号住居跡出土遺物



E_s-204号住居跡出土遺物 (1)



Es-204号住居跡出土遺物 (2)



Es-209号住居跡出土遺物



D-212号住居跡出土遺物

D-214号住居跡出土遺物



D-215号住居跡出土遺物

D-218号住居跡出土遺物 (1)



6



8



7

D-218号住居跡出土遺物 (2)



1



2



3



4



5



11



12



14



15



16



17



18



19

D-220号住居跡出土遺物 (1)



20



22



26

D-220号住居跡出土遺物 (2)



28



1



9

D-87号住居跡出土遺物



6



7



8



15



16



18



20



22



23



24



25



26

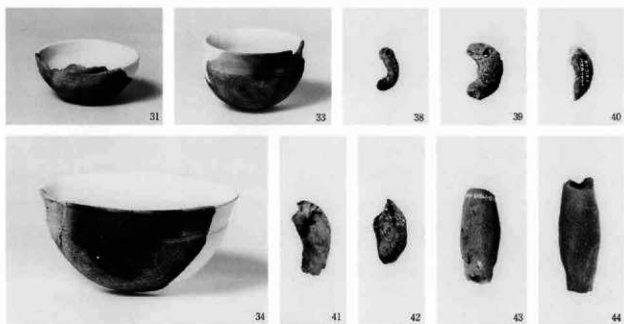


28



29

D-195号土坑出土遺物 (1)



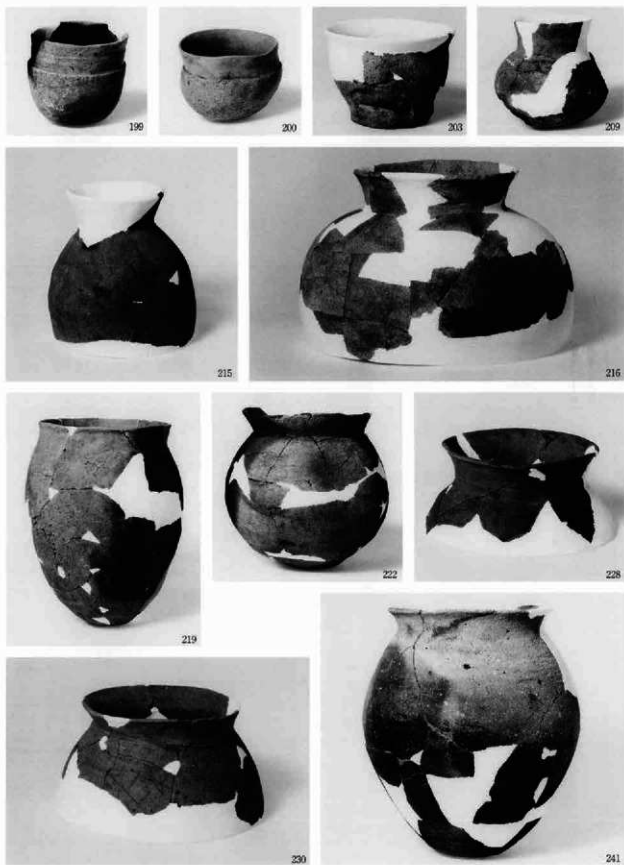
D-196号土坑出土遺物 (2)



谷地出土土器 (1)



谷地出土土器 (2)



谷地出土土器 (3)

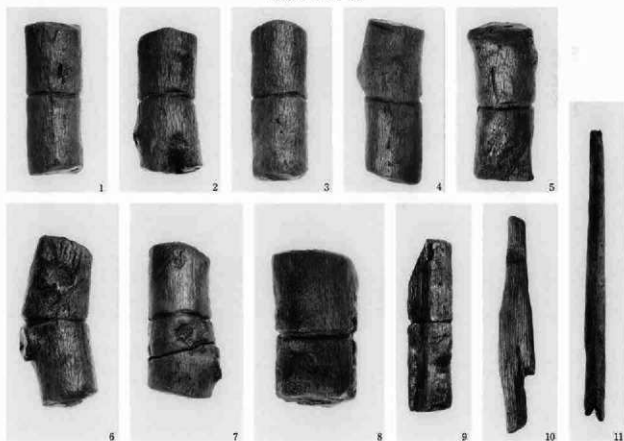


谷地出土土器 (4)

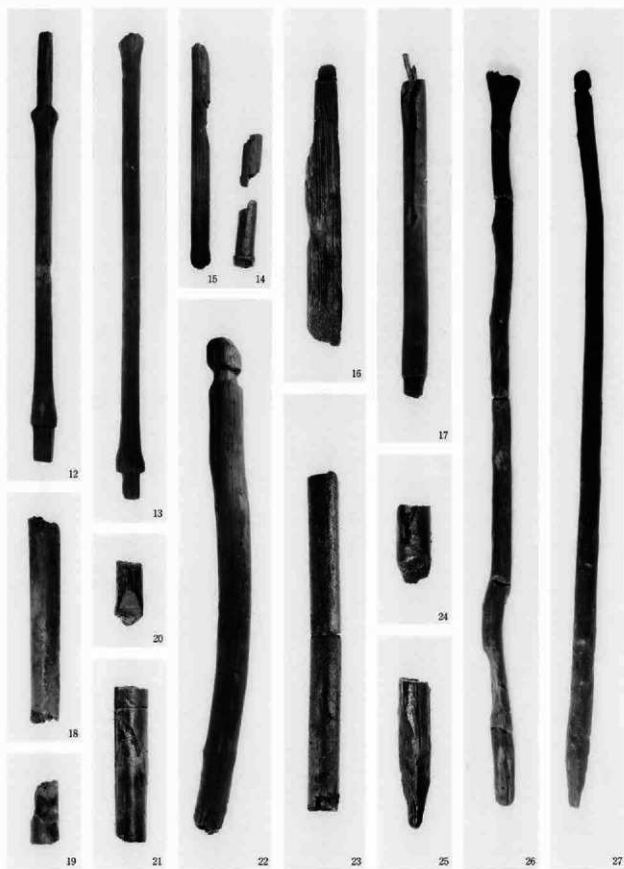


272

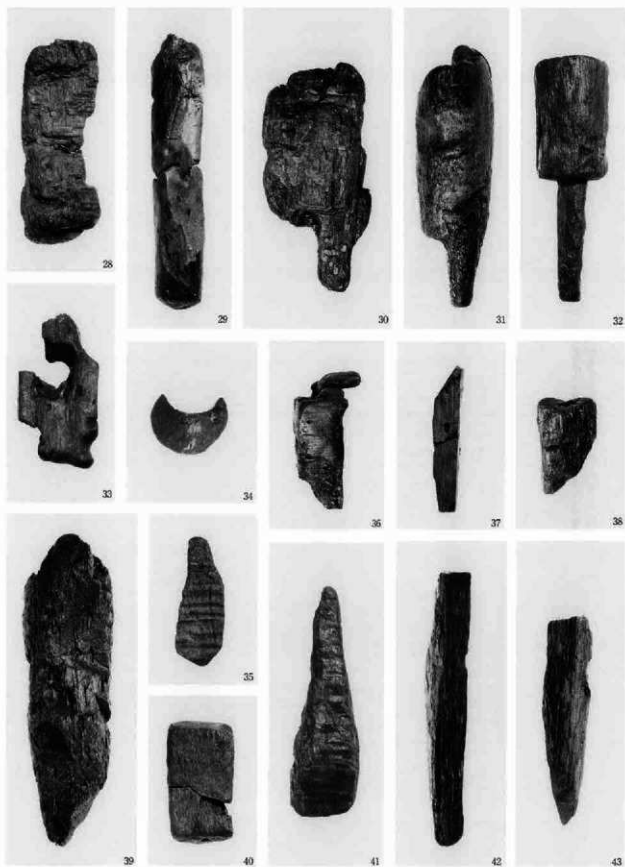
谷地出土土器 (5)



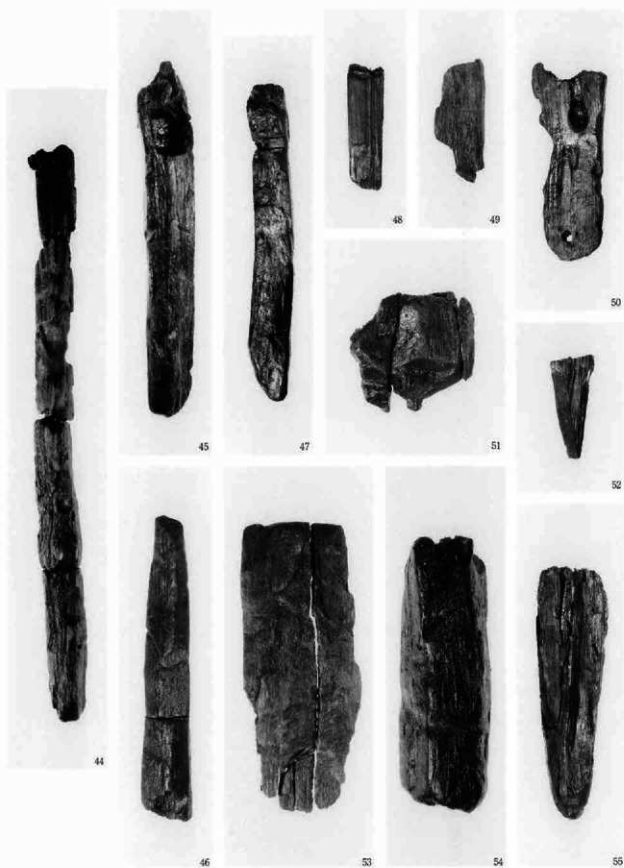
谷地出土木器 (1)



谷地出土木器 (2)



谷地出土木器 (3)



谷地出土木器 (4)



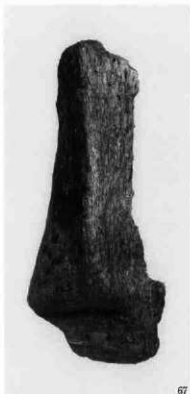
谷地出土木器 (5)



65



66



67



68



69



70



71



72

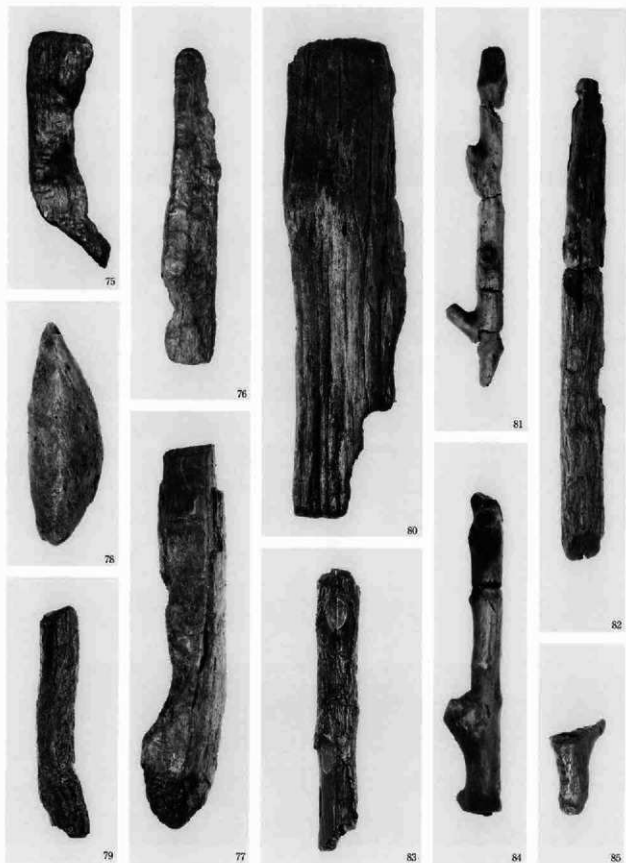


73

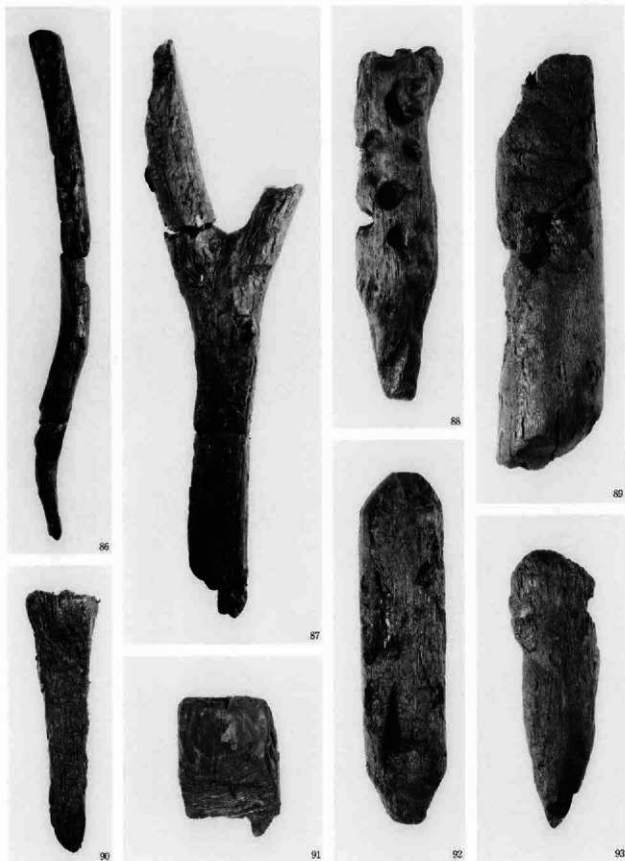


74

谷地出土木器 (6)



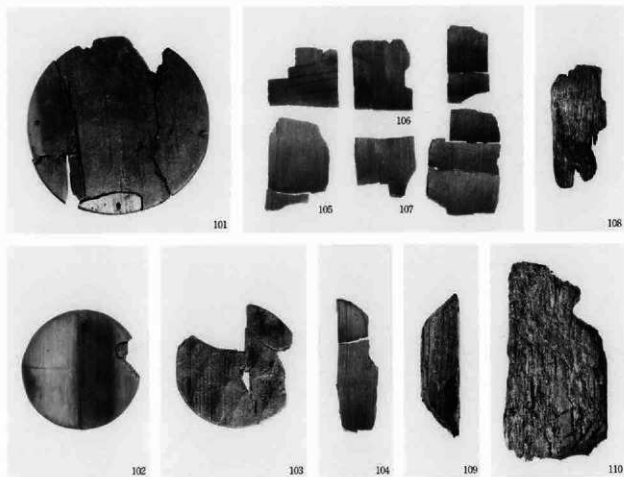
谷地出土木器 (7)



谷地出土木器 (8) (9012B-74号住)



谷地出土木器 (9) (96~100はB-75号住)



中世井戸跡出土木器 (10)



A1-1号住居跡



A1-4号住居跡



A1-4号住居跡遺物出土状況



A1-5号住居跡



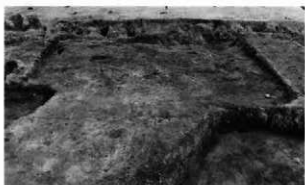
A1-7号住居跡



A1-7号住居跡遺物出土状況



A1-10号住居跡



A1-19号住居跡



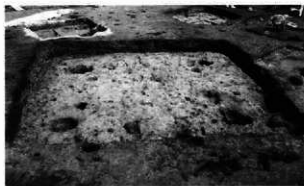
A1-21号住居跡



A1-22号住居跡



A1-22号住居跡遺物出土状況



A1-22号住居跡掘形



A1-26号壑穴跡



A1-28号住居跡



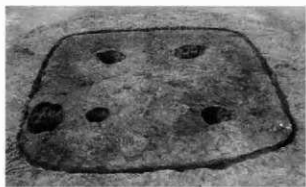
A1-28号住居跡掘形



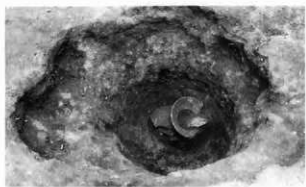
A1-42号住居跡



A1-43号住居跡



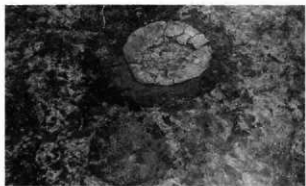
A1-44号住居跡



A1-44号住居跡貯藏穴



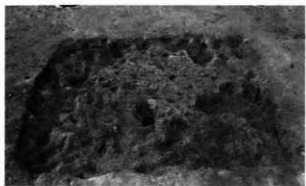
A1-47号住居跡



A1-47号住居跡炉



A1-47号住居跡炉



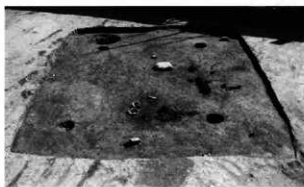
A1-48号壑穴跡



A1-65号住居跡



A₂-65号住居跡炉



A₂-157号住居跡



A₂-157号住居跡遺物出土状況



A₂-162号住居跡



A₂-162号住居跡遺物出土状況



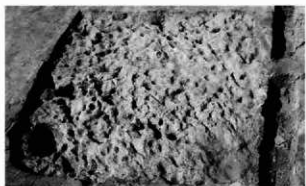
A₂-163号住居跡



A₂-163号住居跡遺物出土状況



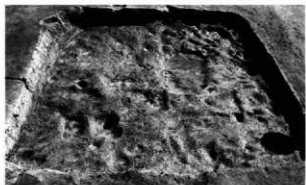
A₂-163号住居跡遺物出土状況



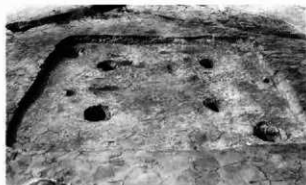
B-71号竖穴跡



B-71号竖穴跡遺物出土状況



B-72号竖穴跡



B-73号竖穴跡



B-73号竖穴跡貯藏穴



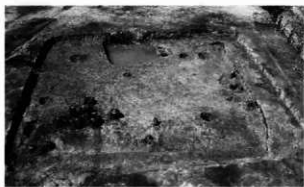
B-74号竖穴跡



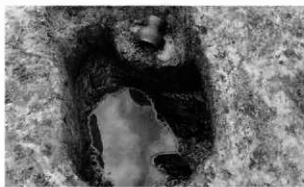
B-74号竖穴跡遺物出土状況



B-74号竖穴跡柱穴



B-75·80号竖穴跡



B-75·80号竖穴跡柱穴



B-75·80号竖穴跡柱穴



B-75·80号竖穴跡柱穴



B-75·80号竖穴跡柱穴



B-75·80号竖穴跡柱穴



B-77号竖穴跡



B-78号竖穴跡



C-50号住居跡



C-55号住居跡



C-56号竪穴跡



D-1号住居跡



D-2号住居跡



D-3・4・17号住居跡



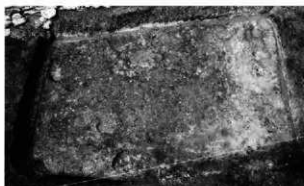
D-5号住居跡



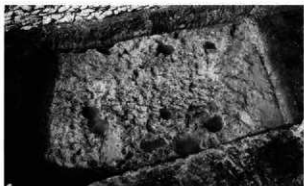
D-6号住居跡



D3-6号住居跡掘形



D3-8号住居跡



D3-8号住居跡掘形



D3-10・14号住居跡



D3-11号竪穴跡



D3-11号竪穴跡遺物出土状況



D3-12号住居跡



D3-12号住居跡貯藏穴



D7-13号竖穴坑



D7-18号住居跡



D7-19号住居跡



D7-20号住居跡



D7-20号住居跡遺物出土状況



D7-20号住居跡貯藏穴



D7-20号住居跡撮形



D7-21号住居跡



Ds-22号住居跡



Ds-23a・b号住居跡



Ds-24a・b号住居跡



Ds-27号住居跡



Ds-28号住居跡



Ds-29号住居跡



Ds-29号住居跡遺物出土状況



Ds-29号住居跡貯藏穴



Ds-30号住居跡



Ds-31号竪穴跡



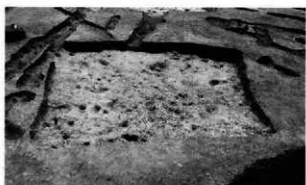
Ds-31号竪穴跡攝形



Ds-32号竪穴跡



Ds-33号住居跡



Ds-36号住居跡



Ds-38号住居跡



Ds-39号住居跡



D-83号住居跡



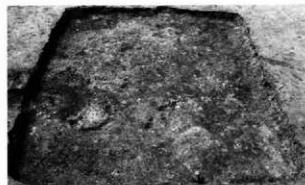
D-84号住居跡



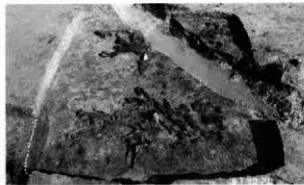
D-85号住居跡



D-86号住居跡



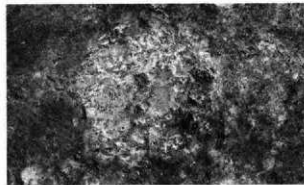
D-88号住居跡



D-89号住居跡



D-135号住居跡



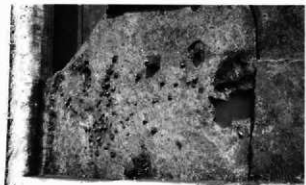
D-135号住居跡炉



D-136·147号住居跡



D-137号竪穴跡



D-139号住居跡



D-139号住居跡炉



D-139号住居跡炉



D-139号住居跡遺物出土状況



D-139号住居跡掘形



D-141号住居跡



D-142号住居跡



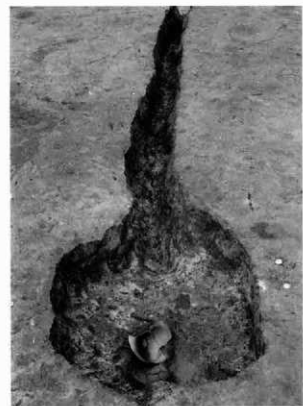
D-142号住居跡貯蔵穴



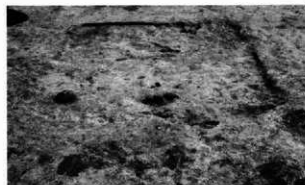
D-143・148号住居跡



D-143号壑穴跡



D-292号土坑



D-145号壑穴跡



D-146号住居跡



D-160号住居跡



D-213号住居跡



D-216号住居跡



D-222号住居跡



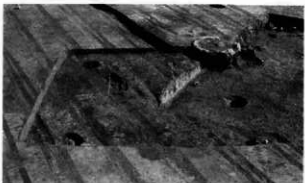
Es-93号住居跡



Es-100号住居跡



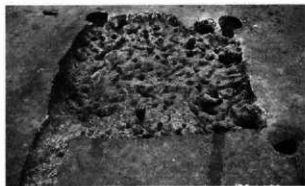
Es-129号住居跡



Es-132号住居跡



E-133号墜穴跡



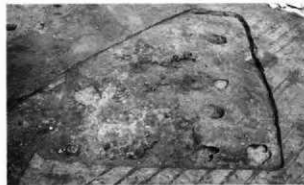
E-167号墜穴跡



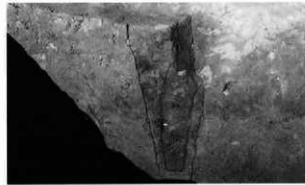
E-176号住居跡



E-178号住居跡



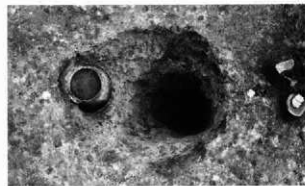
F-46号住居跡



F-46号住居跡柱穴



F-49号住居跡



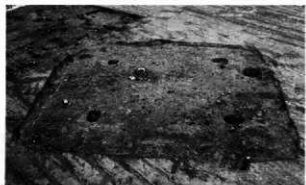
F-49号住居跡遺物出土状況



F-51号竖穴跡



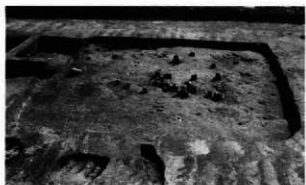
F-54号住居跡



F-56号住居跡



F-57号竖穴跡



F-58号住居跡



F-58号住居跡貯藏穴



F-58号住居跡掘形



F-59号竖穴跡



F-61号住居跡



F-64号住居跡



F-64号住居跡炉



F-65号住居跡



F-65号住居跡炉



F-65号住居跡貯藏穴



F-65号住居跡柱穴



F-65号住居跡柱穴



F-68·69号住居跡



F-72号竪穴跡



F-73号住居跡



F-74号住居跡



F-75号住居跡



F-75号住居跡遺物出土状況



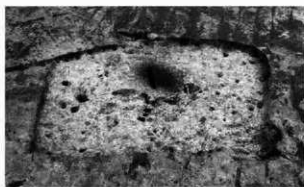
F-75号住居跡貯藏穴



F-75号住居跡掘形



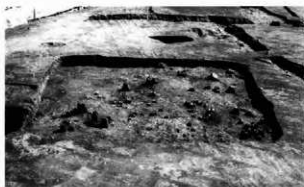
F-76号住居跡



F-77号住居跡



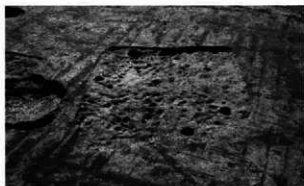
F-78号住居跡



F-78号住居跡遺物出土状況



F-78号住居跡遺物出土状況



F-81号住居跡



F-82号住居跡



F-87号住居跡



F-91号住居跡



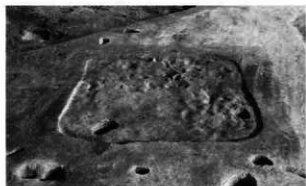
F-91号住居跡遺物出土状況



F-91号住居跡遺物出土状況



F-91号住居跡掘形



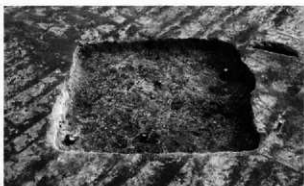
F-92号住居跡



F-93号住居跡



F-93号住居跡掘形



F-94号住居跡



F-95号住居跡



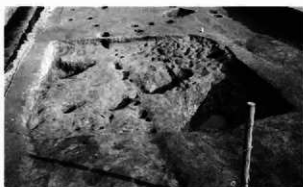
F-96号住居跡



F-96号住居跡掘形



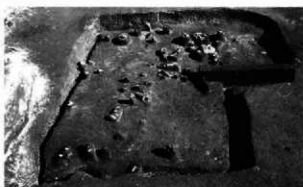
G-85号住居跡



工境3号壑穴跡



工境9号壑穴跡



工境-10・11号壑穴跡



工境-12号住居跡



1



2

Ai-4号住居跡出土遺物



4



25



26



28



40



41



44



46



47

Ai-5a号住居跡出土遺物



1



2



4



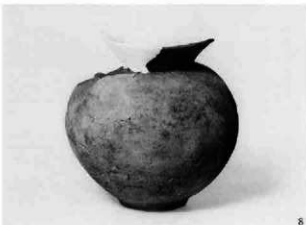
5



6



7



8

Ai-7号住居跡出土遺物



Ai-10号住居跡出土遺物

2



1



3

Ai-19号住居跡出土遺物



2



2



13



3



7



14

Ai-21号住居跡出土遺物



11



9



16



18



19

Ai-22号住居跡出土遺物



1



2



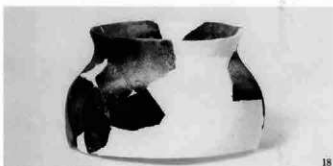
10

Ai-28号住居跡出土遺物



4

Ai-29号住居跡出土遺物



Ai-43号住居跡出土遺物

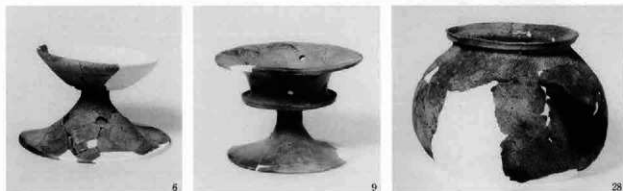


Ai-47号住居跡出土遺物

Ai-44号住居跡出土遺物



Az-65号住居跡出土遺物



Az-157号住居跡出土遺物



Az-162号住居跡出土遺物 (1)



13

A-162号住居跡出土遺物 (2)



1



2



3



4



5



6



7

A-163号住居跡出土遺物



9



2



5



4

B-71号竪穴跡出土遺物



1

B-73号竖穴跡出土遺物



6



4



3



7



8



5



9

B-74号竖穴跡出土遺物



2



3



4



10



19



20



25



26



27

B-75号竖穴跡出土遺物



2



2



3



4



5

B-77号竖穴跡出土遺物



5



7



6

B-78号竖穴跡出土遺物



1



1



2



13

B南-1号住居跡出土遺物

C-50号住居跡出土遺物



C-54号住居跡出土遺物



Ds-1号住居跡出土遺物



Ds-5a・b号住居跡出土遺物



Ds-2号住居跡出土遺物



Ds-7号住居跡出土遺物



Ds-6号住居跡出土遺物



Ds-8号住居跡出土遺物



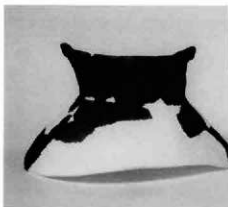
Ds-10・14号住居跡出土遺物



D₉-11号竖穴跡出土遺物



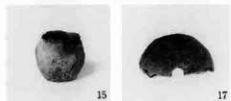
D₉-12号住居跡出土遺物



D₉-13号竖穴跡出土遺物



D₉-15号住居跡出土遺物 (1)



D₃-15号住居跡出土遺物 (2)



D₃-18号住居跡出土遺物



D₃-20号住居跡出土遺物 (1)



Ds-20号住居跡出土遺物 (2)

17



Ds-27号住居跡出土遺物

1



5



10



4



5

Ds-24a・b号住居跡出土遺物



6



2

Ds-28号住居跡出土遺物



1



4



6



7



12



13

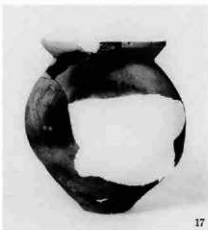
Ds-29号住居跡出土遺物 (1)



14



16



17



22



18



1



23



3

D-29号住居跡出土遺物 (2)



1



7



4

D-31号竪穴跡出土遺物



2

D-39号住居跡出土遺物



2



14



2



5

D-86号住居跡出土遺物

D-84号住居跡出土遺物



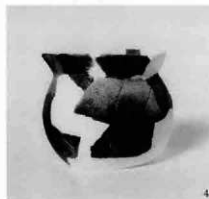
D-135号住居跡出土遺物



D-139号住居跡出土遺物



D-141号住居跡出土遺物



D-142号住居跡出土遺物



D-143号竪穴跡出土遺物



D-146号住居跡出土遺物



D-148号住居跡出土遺物



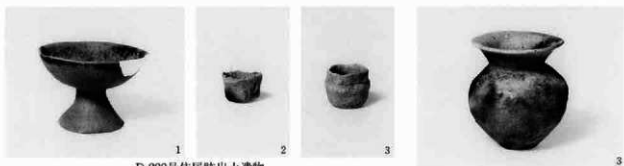
D-156号住居跡出土遺物



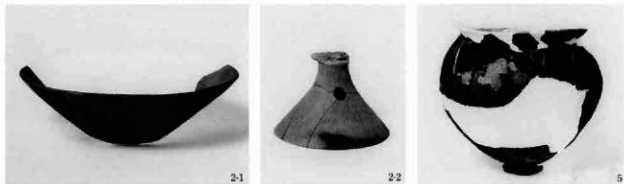
D-160号住居跡出土遺物



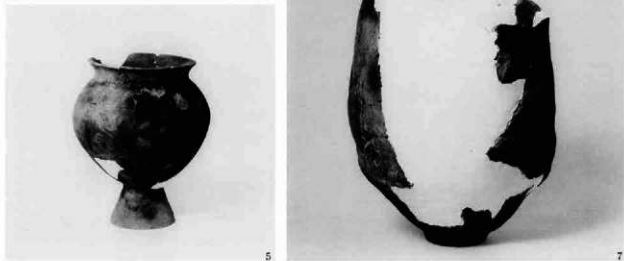
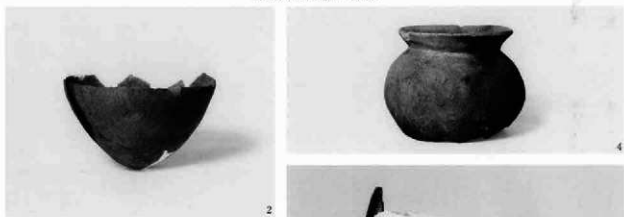
D-213号住居跡出土遺物



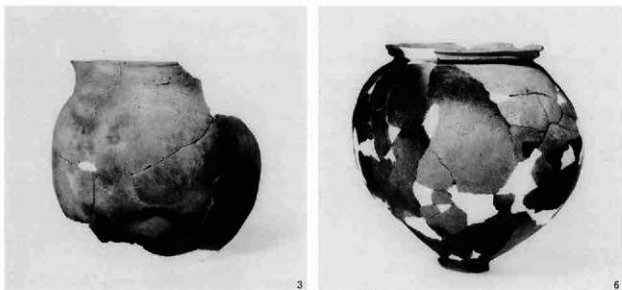
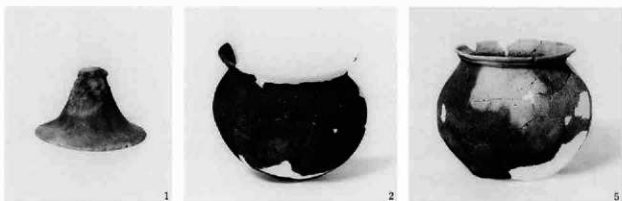
D-222号住居跡出土遺物



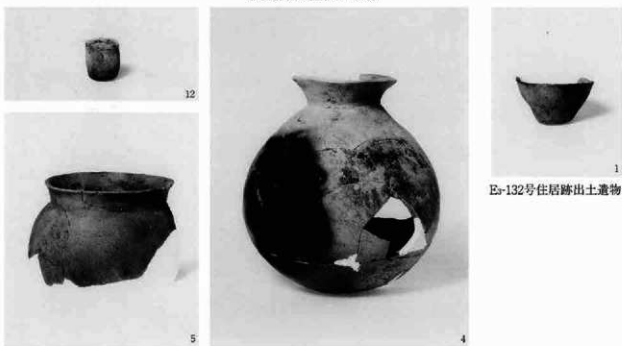
E-93号住居跡出土遺物



E-100号住居跡出土遺物

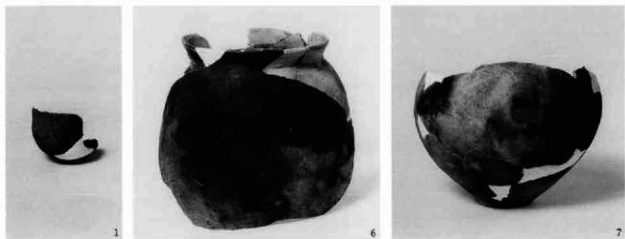


E_s-104号住居跡出土遺物



E_s-132号住居跡出土遺物

E_s-131号住居跡出土遺物



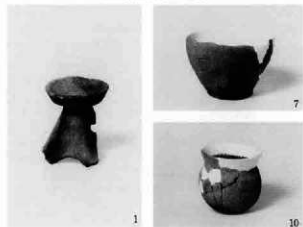
F-46・48号住居跡出土遺物



F-49号住居跡出土遺物



F-54号住居跡出土遺物



F-58号住居跡出土遺物



F-56号住居跡出土遺物



F-64号住居跡出土遺物



F-65号住居跡出土遺物



F-68号住居跡出土遺物



2



3

F-69号住居跡出土遺物



2

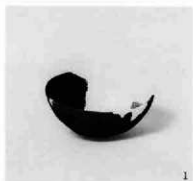


3



4

F-73号住居跡出土遺物



1



6



10

F-74号住居跡出土遺物



3



10



11

F-75号住居跡出土遺物 (1)



F-75号住居跡出土遺物 (2)



F-78号住居跡出土遺物 (1)



15



16

F-78号住居跡出土遺物 (2)



1



2



3



1



1



2



4

F-91号住居跡出土遺物

F-92号住居跡出土遺物



3



4



5



15



16



17



18



19



20



21



22



23

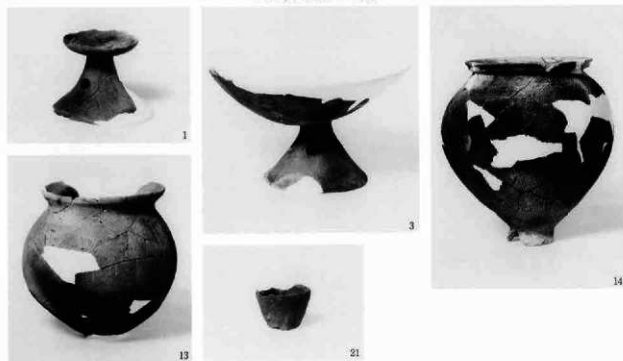


26

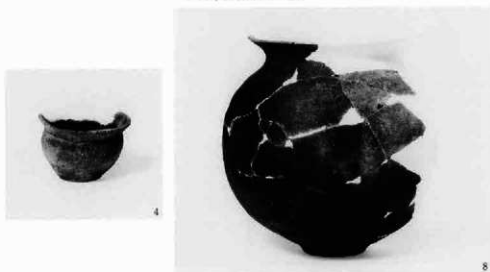
F-93号住居跡出土遺物



F-95号住居跡出土遺物



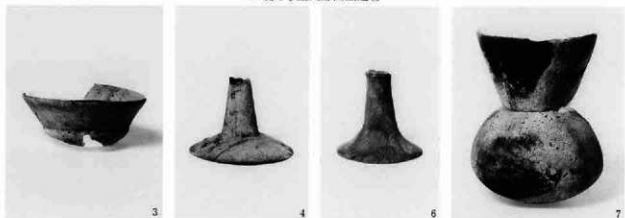
F-96号住居跡出土遺物



工境-1号住居跡出土遺物



工境-8号竖穴跡出土遺物



工境-10・11号竖穴跡出土遺物



Ai-0号土坑出土遺物



Aa-163号土坑出土遺物



D-292号土坑出土遺物



Aa-164号土坑出土遺物



舞台遺跡周溝墓群 西より



1号周溝墓（前方後方形）南から



1号周溝墓 東から



北周溝遺物出土状況



前方南周溝東側遺物出土状況



東周溝遺物出土状況



東周溝土層状況



2号周溝墓（方形）南から



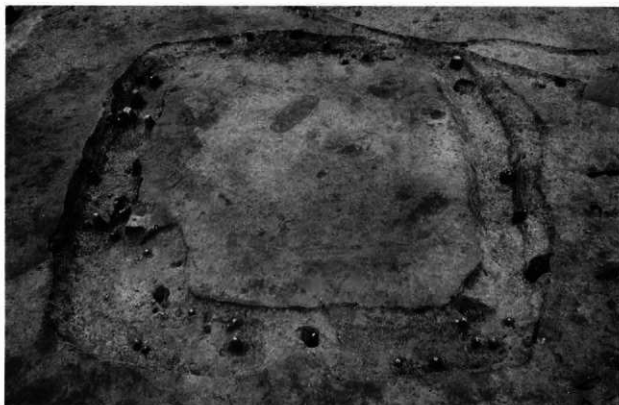
北周溝遺物出土状況



東周溝遺物出土状況



北周溝遺物出土状況



3号周溝墓 西から



南周溝遺物出土状況



北周溝遺物出土状況



北周溝遺物出土状況



南周溝遺物出土状況



4号周溝墓（方形）南から



南周溝土層堆積状況



東周溝遺物出土状況



東周溝遺物出土状況



西周溝遺物出土状況



5号周溝墓（方形）西から



5号周溝墓 南から



6号周溝墓（方形）北から



6号周溝墓（南周溝部分）



北西周溝内土坑遺物出土状況



8号周溝墓（方形）西から



西周溝遺物出土状況



西周溝遺物出土状況



西周溝土層堆積状況



北周溝土層堆積状況



9号周溝墓（前方後方形・後方部）南東から



9号周溝墓（前方後方形・前方部）東から



9号東周溝遺物出土狀況



東周溝遺物出土狀況



東周溝遺物出土狀況



東周溝遺物出土狀況



東周溝土層堆積狀況



10号周溝墓（方形）南東から



160号住居跡重複状況（北隅）



西周溝遺物出土状況



東周溝遺物出土状況



西周溝遺物出土状況



10号北周溝遺物出土状況



10号北周溝遺物出土状況



10号北周墓遺物出土状況



10号東周溝土層堆積状況



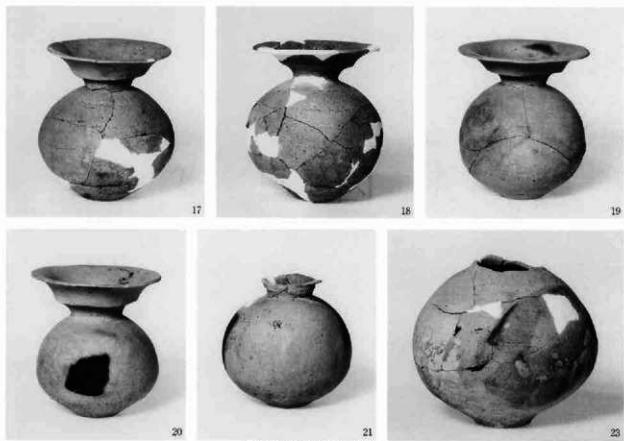
11号周溝墓（方形）西から



1号周溝墓出土土器群



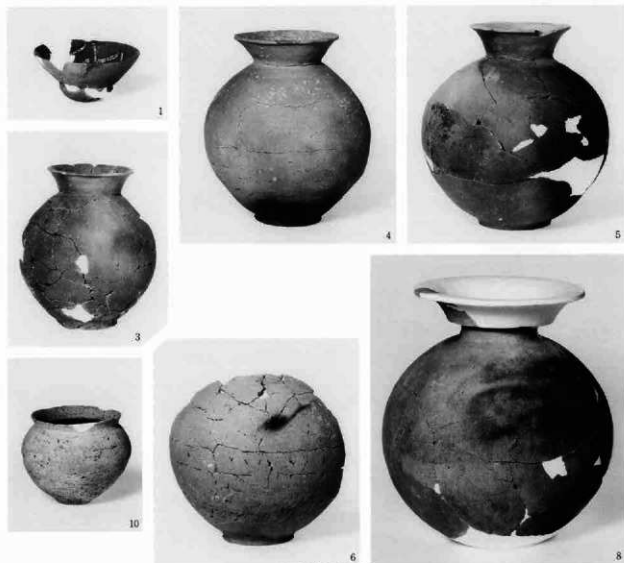
1号周溝墓出土土器(1)



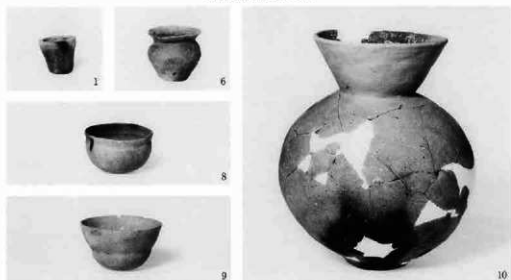
1号周溝墓出土土器 (2)



2号周溝墓出土土器群



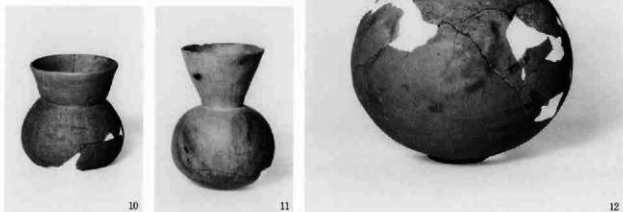
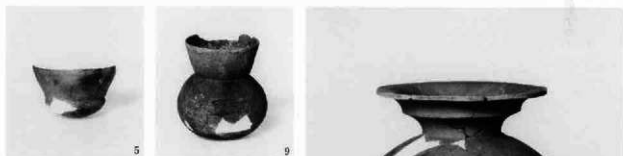
2号周溝墓出土土器



3号周溝墓出土土器



4号周溝墓出土土器群



4号周溝墓出土土器 (1)



13



18

4号周溝墓出土土器 (2)



1



2



3

5号周溝墓出土土器



17



18



23



28

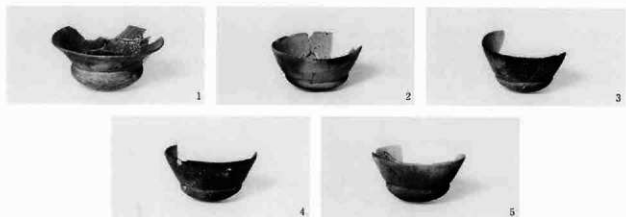


33



34

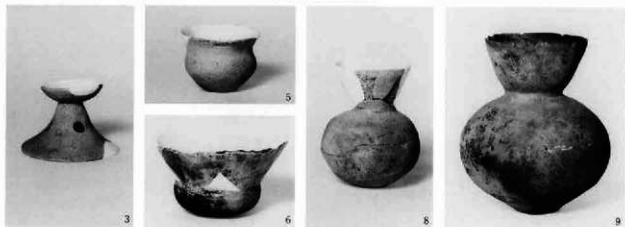
6号周溝墓出土土器



8号周潯墓出土土器



9号周潯墓出土土器群



9号周潯墓出土土器 (1)



9号周溝墓出土土器 (2)



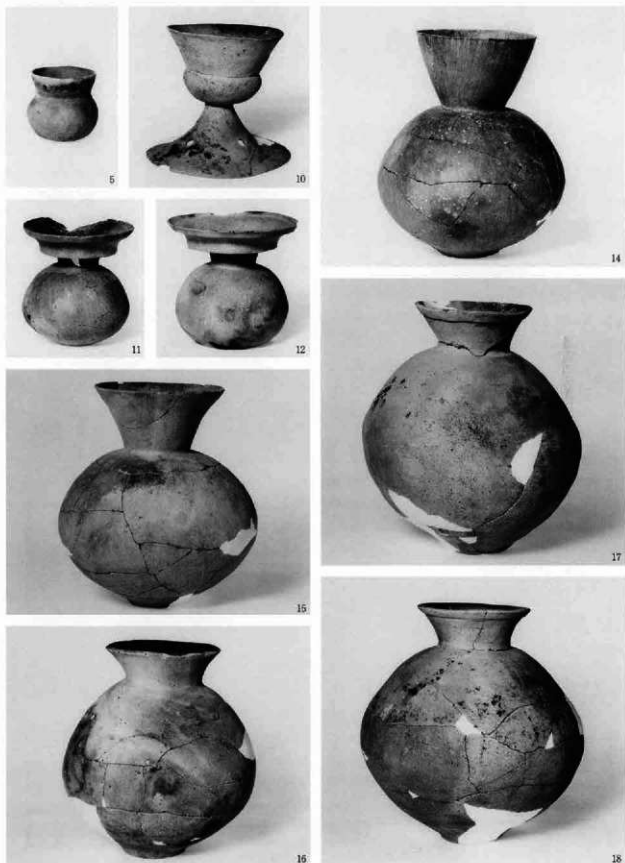
9号周溝墓出土土器(3)



9号周溝墓出土土器(4)



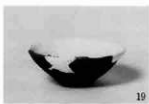
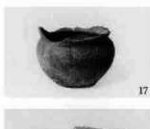
10号周溝墓出土土器群



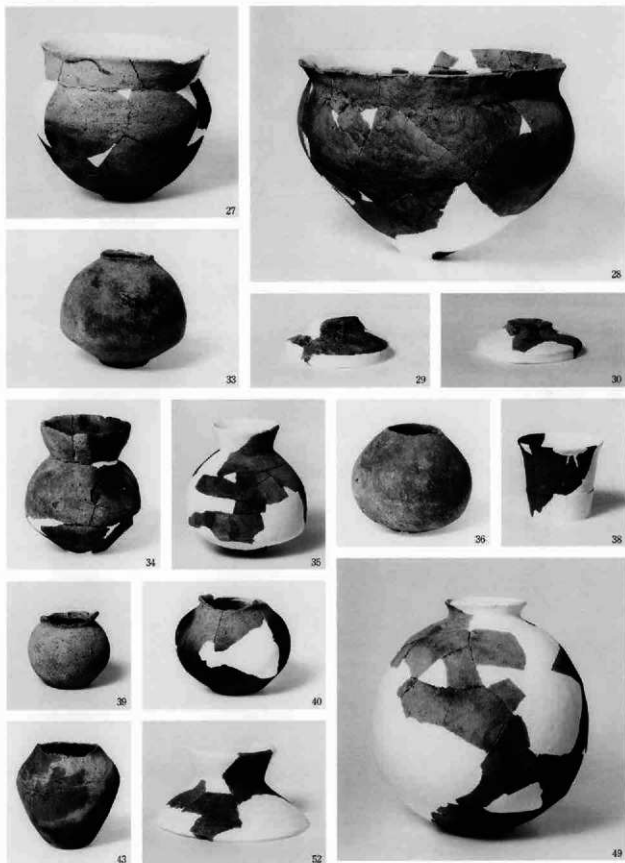
10号周溝墓出土土器 (1)



10号周溝墓出土土器 (2)



谷地出土土器 (1)



谷地出土土器 (2)



谷地出土土器 (3)



谷地出土土器 (4)

群馬県埋蔵文化財調査事業団調査報告第331集

舞台遺跡(2)
(古墳時代編)

北関東自動車道(高崎～伊勢崎)地域
埋蔵文化財発掘調査報告書第24集

平成16年3月1日 印刷
平成16年3月15日 発行

編集・発行／群馬県埋蔵文化財調査事業団
〒377-8555 群馬県勢多郡北碓村大字下箱田784番地の2
電話 (0279) 52-2511 (代表)

印刷／上武印刷株式会社



舞台遺跡全体図
『舞台遺跡(2)』古墳時代編