

下増田越渡遺跡

(写真図版編)

北関東自動車道（高崎～伊勢崎）地域
埋蔵文化財発掘調査報告書第19集

2003

日 本 道 路 公 団
助群馬県埋蔵文化財調査事業団

下増田越渡遺跡

(写真図版編)

北関東自動車道（高崎～伊勢崎）地域
埋蔵文化財発掘調査報告書第19集

2003

日 本 道 路 公 団
助群馬県埋蔵文化財調査事業団

写真図版目次

図版 001	A1 区 1面 Aa 8 下木田・溝・土坑	海上空から	B1 区 2面 142 溝西端	立上り土壁 1
図版 002	A1 区 1面 全面壁 1	海上空から	B1 区 2面 142 溝西端	立上り土壁 2(近接)
	A1 区 1面 全面壁 2	南から	B1 区 2面 142 溝全景 1	南東から
図版 003	A2 区 2・3面 全面壁 3 住居・土坑	海上空から	B1 区 2面 142 溝全景 2	北西から
図版 004	A1 区 2面 全面壁 1	南から	B1 区 2面 188 土坑	南から
	A1 区 2面 全面壁 2	南から	B1 区 2面 206 土坑	西から
図版 005	A2 区 1面 全面壁 1	南から	B1 区 2面 221 土坑	東から
図版 006	A2 区 2面 住居・溝	海上空から	B1 区 2面 塙土土坑	南から
図版 007	A2 区 1面 全面壁 2	南から	B1 区 2・3面 作業風景	南から
	A2 区 1面 全面壁 3	北から	B1 区 4面 全面壁 1	海上空から
図版 008	A2 区 1面 南端	東上空から	図版 045	B2 区 -C 区 4面 1・3 方形明溝溝
	A2 区 2面 AS 8 下木田	北から	図版 046	B2 区 -C 区 4面 1 方形明溝溝
図版 009	A2 区 2面 28 住居 遺物	北から	図版 047	B2 区 -C 区 4面 1 方形明溝溝
	A2 区 2面 28 住居 空堀跡		図版 048	B1 区 3面 1 方形明溝溝 遺物
図版 010	A2 区 2面 7 住居 遺物	南から	B1 区 3面 1 方形明溝溝 土層(東壁)	北西から
	A2 区 2面 7 住居 掘方		図版 049	B1 区 3面 1 方形明溝溝 土層跡跡面 5.6
図版 011	A2 区 2面 8 住居 掘方	南から	B2 区 4面 1 方形明溝溝 北東部	南から
	A2 区 2面 全面壁 1		B1 区 3面 2 方形明溝溝 土層跡跡面 7.8	南から
図版 012	A2 区 2面 全面壁 2	南から	B1 区 3面 3 方形明溝溝 土層跡跡面 1.2	左上から
	A2 区 2面 北端部		図版 050	B2 区 4面 3 方形明溝溝 南平部
図版 013	B1 区 1面 溝・土坑	海上空から	B2 区 4面 3 方形明溝溝 南辺	南から
図版 014	B1 区 1面 全面壁 1	南東から	図版 051	B1 区 3面 149-150 溝
図版 015	B1 区 1面 全面壁 2	北東から	B2 区 4面 3 井戸	南西から
	B1 区 1面 全面壁 3	西から	図版 052	B2 区 4面 204 土坑
図版 016	B1 区 1面 南端	西から	B2 区 4面 全面壁 1	南から
	B1 区 1面 Aa 8 下木田	南から	図版 053	B2 区 4面 全面壁 2
図版 017	B1 区 1面 31 溝 Aa 8 跡之溝	東から	B1 区 西側 下木田調査	北から
	B1 区 1面 31 溝 Aa 8 跡之溝	北西から	図版 054	C 区 1面 Aa 8 下木田 全景
図版 018	B1 区 1面 144 溝		図版 055	C 区 1面 全面壁 1
	B1 区 1面 1 塙土土坑 遺物	東から	C 区 1面 全面壁 2	海上空から
	B1 区 1面 1 塙土土坑 全景	南から	C 区 1面 全面壁 3 31 溝	南東から
図版 019	B1 区 1面 80.106 土坑	南から	C 区 1面 全面壁 4 南平部	南東から
	B1 区 1面 80.106 土坑	北から	図版 067	C 区 1.5面 住居跡
	B1 区 1面 59 土坑跡か 河左	東から	図版 068	C 区 1.5面 住居跡 南平部
			C 区 1.5面 住居跡 北平部	
図版 020	B1 区 1面 94・95・96 土坑	南から	図版 069	C 区 1.5面 64 住居・ヒット跡
	B1 区 1面 108 土坑ほか	南から	C 区 1.5面 64 住居 掘方	北西から
	B1 区 1面 126 土坑ほか	南から	C 区 1.5面 272 土坑	北西から
図版 021	B1 区 1面 134 土坑	北東から	図版 060	C 区 2面 洪水跡下木田
	B1 区 1面 140 土坑		図版 061	C 区 2面 洪水跡下木田 ア 7.1
	B1 区 2面 堀跡		図版 062	C 区 2面 142 溝
図版 022	B1 区 2面 142 溝	北西上空から	図版 063	C 区 2面 142 溝
図版 023	B1 区 2面 142 溝	北西上空から	C 区 2面 142 溝 全景	北西上空から
図版 024	B1 区 3面 住居跡・土坑	海上空から	図版 064	C 区 2面 全面壁
図版 025	B1 区 2面 6 住居 遺物	南西から	図版 065	C 区 2面 島
	B1 区 2面 6 住居 床面	南西から	図版 066	C 区 2面 全面壁 1
	B1 区 2面 6 住居 掘方	北西から	C 区 2面 全面壁 2	東から
図版 026	B1 区 2面 11 住居 カマ下遺物	南東から	図版 067	C 区 2面 全面壁 3 142 溝南側
	B1 区 2面 11 住居 床面		C 区 2面 全面壁 4	西から
図版 027	B1 区 2面 11 住居 掘方	西から	C 区 2面 全面壁 5	南東から
図版 028	B1 区 2面 12 住居 遺物	南西から	C 区 2面 全面壁 6 142 溝北側	北西から
	B1 区 2面 13 住居 床面	西から	図版 069	C 区 2面 全面壁 8 耕作面
図版 029	B1 区 2面 13 住居 掘方	西から	C 区 2面 49 住居 遺物	南から
	B1 区 2面 13 住居 床面	西から	C 区 2面 49 住居 床面	西から
図版 030	B1 区 2面 14 住居 遺物	西から	C 区 2面 49 住居 掘方	西から
	B1 区 2面 14 住居 掘方	西から	C 区 2面 50 住居 遺物	西から
	B1 区 2面 15 住居 掘方	北から	C 区 2面 50 住居 瓦礫出土層	西から
図版 031	B1 区 2面 16 住居 掘方	南から	C 区 2面 50 住居 掘方	西から
	B1 区 2面 17 住居 掘方	西から	C 区 2面 51 住居 遺物	西から
	B1 区 2面 18 住居 遺物	南から	C 区 2面 51 住居 床面	西から
図版 032	B1 区 2面 19 住居 掘方	北西から	C 区 2面 51 住居 掘方	西から
	B1 区 2面 21 住居 掘方	西から	C 区 2面 52 住居 遺物	北西から
	B1 区 2面 22 住居 掘方	北西から	C 区 2面 52 住居 カマ下遺物	北西から
図版 033	B1 区 2面 28 住居跡か 掘方	南東から	C 区 2面 52 住居 掘方	西から
	B1 区 2面 29 住居 掘方	南西から	図版 074	C 区 2面 52 住居 床面
	B1 区 2面 30 住居 カマ下	西から	C 区 2面 53 住居 遺物	西から
図版 034	B1 区 2面 30 住居 遺物	西から	C 区 2面 53 住居 床面	西から
	B1 区 2面 30 住居 床面	西から	C 区 2面 53 住居 掘方	西から
図版 035	B1 区 2面 30 住居 掘方 1	西から	C 区 2面 54 住居 遺物	西から
	B1 区 2面 30 住居 掘方 2	西から	C 区 2面 54 住居 床面	西から
図版 036	B1 区 2面 30 住居 遺物	西から	C 区 2面 54 住居 掘方	西から
	B1 区 2面 30 住居 床面	西から	C 区 2面 55 住居 遺物	北から
図版 037	B1 区 2面 30 住居 掘方	西から	C 区 2面 55 住居 掘方	北から
	B1 区 2面 36・41 住居 遺物	西から	C 区 2面 56 住居 遺物	北から
	B1 区 2面 41 住居 床面	西から	C 区 2面 57 住居 遺物	西から
図版 038	B1 区 2面 41 住居 掘方	西から	C 区 2面 57 住居 床面	西から
	B1 区 2面 42 住居 掘方	北西から	C 区 2面 57 住居 掘方	西から
	B1 区 2面 42 住居 床面	北西から	図版 079	C 区 2面 58 住居 遺物
図版 039	B1 区 2面 45 住居 遺物	西から	C 区 2面 58 住居 床面	西から
	B1 区 2面 46 住居 掘方	西から	C 区 2面 58 住居 掘方	西から
図版 040	B1 区 2面 47 住居 掘方	東から		

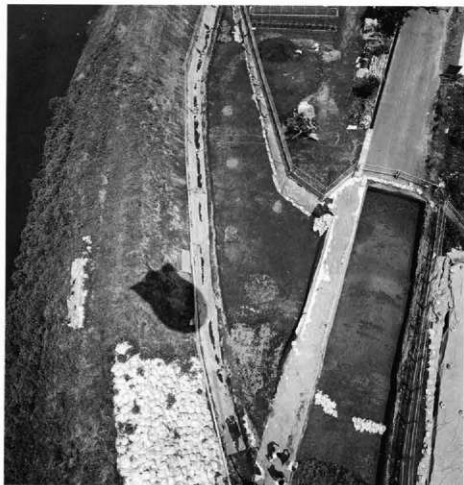
開発080	C区2画 59住居 建物	西から	D1区1.5画 2住居 建物	西から	
	C区2画 59住居 建物	西から	D1区1.5画 3住居 建物	西から	
開発081	C区2画 60住居 建物	西から	D1区1.5画 3住居 建物	西から	
	C区2画 60住居 床面1	西から	D1区1.5画 3住居 建物	西から	
開発082	C区2画 60住居 床面2	西から	D1区1.5画 3住居 建物	西から	
	C区2画 60住居 床面3	東から	D1区1.5画 4住居 建物	西から	
開発083	C区2画 61住居 床面	西から	D1区1.5画 4住居 建物	西から	
	C区2画 4坪付	北から	D1区1.5画 5住居 建物	西から	
	C区2画 4坪付 南壁土壁	北から	D1区1.5画 5住居 建物	西から	
開発084	C区2画 31講 南北土塀新築	北から	D1区1.5画 5住居 建物	西から	
	C区2画 156溝 遺物	南から	D1区1.5画 5住居 建物	西から	
	C区2画 156溝 3-4土塀	南西から	開発122	D区1.5画 住居兼下木田全築	北西から
開発085	C区2画 163溝	南から	開発123	D区2画 洪水閣下木田全築1	西から
	C区2画 166溝+281土坑	南から	開発124	D区2画 洪水閣下木田全築2	西から
	C区2画 166溝+281土坑	北から	D区2画 洪水閣下木田全築3	西から	
開発086	C区2画 178溝	南から	開発125	D区2画 洪水閣下木田全築4	東から
	C区2画 20土坑 土塀	南から	D区2画 洪水閣下木田全築5	南西から	
	C区2画 22土坑	南から	開発126	D区2画 洪水閣下木田全築6	南東から
開発087	C区2画 168土坑 遺物	南から	D区2画 洪水閣下木田全築7	南東から	
	C区2画 226土坑	南から	開発127	D区2画 洪水閣下木田全築8	北東から
	C区2画 227+243+245土坑	東から	D区2画 洪水閣下木田全築9	北東から	
	C区2画 267土坑	西から	開発128	D区2画 洪水閣下木田全築10	北から
開発088	C区2画 北平野 南北土塀3	東から	開発129	D2区2画 25溝東岸1	東から
	C区2.5画 275土坑	西から	D2区2画 25溝東岸2	北西から	
	C区2.5画 高層階	南から	D2区2画 25溝東岸3	北東から	
開発089	C区2画 63住居 方マド	西から	開発130	D2区2画 25溝東岸4	北東から
	C区2画 63住居 遺物	西から	D2区2画 溝+耐立柱建物	東から	
開発090	C区2画 63住居 床面	西から	開発131	D2区2画 1坪付 耐立柱建物	西から
	C区2画 63住居 建物	西から	D2区2画 1坪付 石分布1		
開発091	C区2.7画 142溝北側全築	西から	開発132	D2区2画 1坪付 石分布2	
開発092	C区2.7画 142溝南側 溝+土坑	西から	D2区2画 1坪付 石分布3		
	C区2.7画 142溝南側 耐立柱	南から	開発133	D2区2画 1坪付 遺物	東から
開発093	C区2.7画全築1	東から	D2区2画 1坪付 土塀出土坑等		
	C区2.7画全築2	南から	D2区2画 1坪付 木塀出土坑等1		
開発094	C区2.7画全築3 品	南から	D2区2画 1坪付 木塀出土坑等2		
	C区2.7画全築4	北西西から	開発134	D区2画2 土塀	
開発095	C区2.7画全築5 北平野	北東から	D1区2画 34溝+ア宅空地		
	C区2.7画全築6	西から	D2区2画 溝北詰		
開発096	C区3画全築1	西から	D1区2画 10土坑	南から	
	C区3画全築2	北東から	D2区2画 11土坑	西から	
開発097	C区3画全築3	北東から	D2区2画 12土坑	北西西から	
	C区3画全築4 東平野	南から	開発136	D2区2画 13土坑	西から
	C区3画全築5 北平野	南東から	D2区2画 14土坑	南から	
開発098	C区3画 162溝	南東から	D2区2画 No.1遺物		
	C区3画 162溝	北西から	開発137	D区3画 東20m AsC 段土水田成築1	南上空から
開発099	C区3画 162溝	北西西から	開発138	D区3画 東20m AsC 段土水田成築2	南から
	C区3画 167溝 遺物	西から	開発139	D区3画 東20m AsC 段土水田成築3	南から
	C区3画 164溝	北から	D区3画 東20m AsC 段土水田成築4	北から	
開発100	C区4画 シルト面全築	南上空から	開発140	D区3画 西60m AsC 段土水田成築1	南上空から
開発101	C区4画全築1 南西部	南上空から	開発141	D区3画 西60m 西岸 AsC 段土水田成築2	南東から
	C区4画全築2 北平野	東から	D区3画 西60m AsC 段土水田成築3	南から	
開発102	C区4画全築3 南西部	南から	開発142	D区3画 西60m 西岸 AsC 段土水田成築4	南から
	C区4画全築4 北西部	南西から	D区3画 西60m 西岸 AsC 段土水田成築5	南から	
開発103	C区4画全築5 北西部	北西西から	開発143	D区3画 西60m 18土坑	
	C区4画 1方形埋設管 3-4土塀新築	南から	D区3画 西60m 115溝 遺物		
開発104	C区4画 1方形埋設管 1-2土塀新築	南から	D区3画 西60m 115溝 遺物	南から	
	C区4画 1方形埋設管 遺物	南から	D区3画 西60m 2坪付 石塀土柱等	南西から	
開発105	C区4画 3方形埋設管	北から	D1区 東20m 北壁土塀3		
	C区4画 2耐立柱建物	東から	D1区 北壁土塀4		
	C区4画 99ピット	北から	開発145	D2区2画 南西部斜面土塀	北西西から
開発106	C区4画 1トレンチ北壁	南から	D2区3画 114溝 土塀	北から	
	C区4画 南東部埋設1	西から	D2区3画 南壁 噴出	北西西から	
	C区4画 南東部埋設2	南から	開発146	D2区 夜壁 土塀 テフラ	
開発107	D1区1画 AsB 下木田全築1	南上空から	D区4画 東20m 土塀 採取位置		
開発108	D1区1画 AsB 下木田全築2	南から	D区4画 東20m 土塀2		
	D1区1画 AsB 下木田全築3	南西から	D区4画 東20m シルト層全築1	南上空から	
開発109	D1区1画 AsB 下木田全築4	南西西から	D区4画 東20m シルト層全築2	南から	
	D1区1画 AsB 下木田全築5	南東から	D区4画 東20m シルト層全築3	北から	
	D1区1画 AsB 下木田全築6	南東から	開発149	D区4画 西60m シルト層土面全築	南上空から
開発110	D1区1画 AsB 下木田全築7	南東から	開発150	E区1画 AsB 下木田全築1	南上空から
	D1区1画 AsB 下木田全築8	北西西から	開発151	E区1画 AsB 下木田全築2	北上空から
	D1区1画 AsB 下木田全築9	北東から	開発152	E区1画 AsB 下木田全築3	北西西から
開発111	D1区1画 AsB 下木田全築10	北東から	E区1画 AsB 下木田全築4	北東から	
開発112	D2区1画 AsB 下木田全築1	南上空から	E区1画 AsB 下木田全築5	北東から	
	D2区1画 AsB 下木田全築2	西から	開発153	E区1画 AsB 下木田全築6	南東から
	D2区1画 AsB 下木田全築3	東から	E区1画 AsB 下木田全築7	南西西から	
開発114	D2区1画 28溝全築	北西西から	開発154	E区1画 1土坑	
	D1区1.5画 住設群1	北西西から	E区1画 3溝全築	東から	
開発115	D1区1.5画 住設群2	北西西から	E区1画 4溝 溝田 南から		
	D1区1.5画全築1	北東から	E区1画 4溝全築	南西西から	
開発116	D1区1.5画全築2	北東から	E区1画 5溝全築1	南東から	
	D1区1.5画全築3	北東から	E区1画 5溝全築2	北西西から	
開発117	D1区1.5画 1住居 遺物	北西西から	開発157	E区1画 AsB 下木田 水1.22	南から
	D1区1.5画 2住居 調査風景	北西西から	E区1画 AsB 下木田 水1.22	南西西から	
開発118	D1区1.5画 2住居 遺物	西から	E区1.5画 8溝	南から	

図版 158	E区 1.5画 9溝	南から	G1区 1画 4溝全築	北から
	E区 1.5画 10溝	南から	G1区 1画 5溝全築	北西から
	E区 1.5画 14溝	南西から	G1区 1画 6溝全築	南から
図版 159	E区 2画 洪水解下水田全築1	直上空から	G1区 1画 7溝全築	北西から
図版 160	E区 2画 洪水解下水田全築2	直上空から	G1区 1画 8溝全築	南から
図版 161	E区 2画 洪水解下水田全築3	大アゼ 南から	G1 - 2区 2画全築	南上から
図版 162	E区 2画 洪水解下水田全築4	大アゼ 北から	図版 204	G1 - 2区 3画全築
図版 163	E区 2画 洪水解下水田全築5	東西アゼ地蔵 西から	図版 205	G1 - 2区 3画 8溝全築
	E区 2画 洪水解下水田全築6	東西アゼ地蔵 北から	G1 - 2区 3画 10溝全築1	
	E区 2画 洪水解下水田全築7	田原田舎 南から	G1区 3画 10溝 遺物 A36	
	E区 2画 洪水解下水田全築8	南西から	G1区 3画 10溝 遺物 水塔2	
図版 164	E区 2画 洪水解下水田全築9	南西から	G1区 3画 10溝 遺物 水塔2	
	E区 2画 洪水解下水田全築10	南西から	G1区 3画 10溝 遺物 水塔2	
図版 165	E区 2画 洪水解下水田全築11	北西から	図版 207	G1 - 2区 4画 5ヶ所上田全築1
	E区 2画 洪水解下水田全築12	北西から	図版 208	G1区 4画 11溝全築
	E区 2画 洪水解下水田全築13	北東から	G1区 基本土層 AuCアツラフの横段	
図版 166	E区 2画 洪水解下水田全築14	北東から	G1区 東端トレンゾウ塀	
図版 167	E区 2画 洪水解下水田 足塚1	南東から	図版 209	H1 - 2区 1画 AuB下水田全築1
	E区 2画 洪水解下水田 足塚2	南東から	図版 210	H1 - 2区 1画 AuB下水田全築2
図版 168	E区 2画 洪水解下水田 足塚3	北から	H1 - 2区 1画 AuB下水田全築3	
	E区 2画 洪水解下水田 足塚4	北から	図版 211	H1 - 2区 1画 AuB下水田全築4
	E区 2画 洪水解下水田 足塚5	北から	H1区 1画 15溝	
	E区 2画 洪水解下水田 足塚6	北から	図版 212	H1区 1画 1土塊
	E区 2画 洪水解下水田 足塚7	北から	H1区 1画 6溝 土層	
	E区 2画 洪水解下水田 足塚8	北から	H1区 1画 6溝	
図版 170	E区 2画 洪水解下水田 洪水解橋区全築1	南から	図版 213	H1区 2画 HbA下全築1
	E区 2画 洪水解下水田 洪水解橋区全築2	南から	図版 214	H1区 2画 19溝
図版 171	E区 3画 東 20m全築1	AsC 富士土田尻部・15溝	H1区 2画 10溝	
図版 172	E区 3画 東 20m全築2	AsC 富士土田尻部・15溝	図版 215	H1 - 2区 3画 AsC 富士土田 上面全築1
図版 173	E区 3画 東 20m全築3	AsC 富士土田尻部・15溝	図版 216	H1区 3画 AsC 富士土田 上面全築2
	E区 3画 東 20m全築4	15溝 南から	図版 217	H1区 3画 AsC 富士土田 上面全築3
	E区 3画 東 20m全築5	AsC 富士土田尻部・15溝	図版 218	H1区 3画 AsC 富士土田 上面全築4
	E区 3画 東 20m全築6	AsC 富士土田尻部・15溝	H2区 3画 AsC 富士土田 上面全築5	
	E区 3画 東 20m全築7	AsC 富士土田尻部・15溝	H2区 3画 北東部 AsC 富士土田 土層1	
	E区 3画 東 20m全築8	AsC 富士土田尻部・15溝	H2区 3画 北西側 AsC 富士土田 土層2	
図版 174	E区 3画 東 20m全築9	AsC 富士土田尻部・15溝	図版 219	H1 - 2区 4画 AsC 富士土田尻部全築1
	E区 3画 東 20m全築10	AsC 富士土田尻部・15溝	図版 220	H1区 4画 AsC 富士土田尻部全築2
	E区 3画 東 20m全築11	AsC 富士土田尻部・15溝	H1区 4画 AsC 富士土田尻部全築3	
	E区 3画 東 20m全築12	AsC 富士土田尻部・15溝	図版 221	H1区 4画 AsC 富士土田尻部全築4
	E区 3画 東 20m全築13	AsC 富士土田尻部・15溝	H1区 4画 AsC 富士土田尻部全築5	
	E区 3画 東 20m全築14	AsC 富士土田尻部・15溝	図版 222	H2区 4画 AsC 富士土田尻部全築6
	E区 3画 東 20m全築15	AsC 富士土田尻部・15溝	H2区 4画 AsC 富士土田尻部全築7	
	E区 3画 東 20m全築16	AsC 富士土田尻部・15溝	図版 223	H1 - 2区 5画 21溝全築1
	E区 3画 東 20m全築17	AsC 富士土田尻部・15溝	図版 224	H1 - 2区 5画 21溝全築2
	E区 3画 東 20m全築18	AsC 富士土田尻部・15溝	図版 225	H1区 5画 21溝全築3
	E区 3画 東 20m全築19	AsC 富士土田尻部・15溝	H1区 5画 21溝全築4	
	E区 3画 東 20m全築20	AsC 富士土田尻部・15溝	図版 226	H2区 5画 21溝全築5
	E区 3画 東 20m全築21	AsC 富士土田尻部・15溝	H2区 5画 21溝全築6	
	E区 3画 東 20m全築22	AsC 富士土田尻部・15溝	図版 227	H1区 5画 21溝 木1
	E区 3画 東 20m全築23	AsC 富士土田尻部・15溝	H2区 5画 21溝 木1	
	E区 3画 東 20m全築24	AsC 富士土田尻部・15溝	H2区 5画 21溝 木1	
	E区 3画 東 20m全築25	AsC 富士土田尻部・15溝	H2区 5画 21溝 木1	
	E区 3画 東 20m全築26	AsC 富士土田尻部・15溝	H1区 5画 22溝全築	
	E区 3画 東 20m全築27	AsC 富士土田尻部・15溝	図版 229	H1区 5画 1土塊
	E区 3画 東 20m全築28	AsC 富士土田尻部・15溝	H1区 5画 標準土層 北側	
	E区 3画 東 20m全築29	AsC 富士土田尻部・15溝	H1区 5画 標準土層 西側	
	E区 3画 東 20m全築30	AsC 富士土田尻部・15溝	図版 230	H1区 標準土層
	E区 3画 東 20m全築31	AsC 富士土田尻部・15溝	H2区 北西標準土層	
	E区 3画 東 20m全築32	AsC 富士土田尻部・15溝	図版 231	H1 - 2区 1画 AuB下水田全築1
	E区 3画 東 20m全築33	AsC 富士土田尻部・15溝	図版 232	H2 - 3区 1画 AuB下水田全築2
	E区 3画 東 20m全築34	AsC 富士土田尻部・15溝	図版 233	H1区 1画 AuB下水田全築3
	E区 3画 東 20m全築35	AsC 富士土田尻部・15溝	図版 234	H2区 1画 AuB下水田全築4
	E区 3画 東 20m全築36	AsC 富士土田尻部・15溝	H2区 1画 AuB下水田全築5	
	E区 3画 東 20m全築37	AsC 富士土田尻部・15溝	H2区 1画 AuB下水田全築6	
	E区 3画 東 20m全築38	AsC 富士土田尻部・15溝	図版 235	H2区 1画 14溝全築1
	E区 3画 東 20m全築39	AsC 富士土田尻部・15溝	図版 236	H2区 1画 1土塊1
	E区 3画 東 20m全築40	AsC 富士土田尻部・15溝	H2区 1画 1土塊2	
	E区 3画 東 20m全築41	AsC 富士土田尻部・15溝	H2区 1画 2土塊	
	E区 3画 東 20m全築42	AsC 富士土田尻部・15溝	図版 237	H2区 1画 3土塊
	E区 3画 東 20m全築43	AsC 富士土田尻部・15溝	H2区 1画 4土塊	
	E区 3画 東 20m全築44	AsC 富士土田尻部・15溝	H2区 1画 5土塊	
	E区 3画 東 20m全築45	AsC 富士土田尻部・15溝	H2区 1画 6土塊	
	E区 3画 東 20m全築46	AsC 富士土田尻部・15溝	H2区 1画 7土塊	
	E区 3画 東 20m全築47	AsC 富士土田尻部・15溝	H2区 1画 8土塊	
	E区 3画 東 20m全築48	AsC 富士土田尻部・15溝	図版 238	H2区 1画 9土塊 遺物
	E区 3画 東 20m全築49	AsC 富士土田尻部・15溝	H2区 1画 10土塊 遺物	
	E区 3画 東 20m全築50	AsC 富士土田尻部・15溝	H2区 1画 11土塊	
	E区 3画 東 20m全築51	AsC 富士土田尻部・15溝	H2区 1画 12土塊 遺物	
	E区 3画 東 20m全築52	AsC 富士土田尻部・15溝	H2区 1画 13土塊 遺物	
	E区 3画 東 20m全築53	AsC 富士土田尻部・15溝	H2区 1画 10 - 20土塊 遺物	
	E区 3画 東 20m全築54	AsC 富士土田尻部・15溝	図版 241	H2区 1画 16土塊
	E区 3画 東 20m全築55	AsC 富士土田尻部・15溝	H2区 標準南側土層	
	E区 3画 東 20m全築56	AsC 富士土田尻部・15溝	H2区	
	E区 3画 東 20m全築57	AsC 富士土田尻部・15溝	H2区	
	E区 3画 東 20m全築58	AsC 富士土田尻部・15溝	H2区	
	E区 3画 東 20m全築59	AsC 富士土田尻部・15溝	H2区	
	E区 3画 東 20m全築60	AsC 富士土田尻部・15溝	H2区	
	E区 3画 東 20m全築61	AsC 富士土田尻部・15溝	H2区	
	E区 3画 東 20m全築62	AsC 富士土田尻部・15溝	H2区	
	E区 3画 東 20m全築63	AsC 富士土田尻部・15溝	H2区	
	E区 3画 東 20m全築64	AsC 富士土田尻部・15溝	H2区	
	E区 3画 東 20m全築65	AsC 富士土田尻部・15溝	H2区	
	E区 3画 東 20m全築66	AsC 富士土田尻部・15溝	H2区	
	E区 3画 東 20m全築67	AsC 富士土田尻部・15溝	H2区	
	E区 3画 東 20m全築68	AsC 富士土田尻部・15溝	H2区	
	E区 3画 東 20m全築69	AsC 富士土田尻部・15溝	H2区	
	E区 3画 東 20m全築70	AsC 富士土田尻部・15溝	H2区	
	E区 3画 東 20m全築71	AsC 富士土田尻部・15溝	H2区	
	E区 3画 東 20m全築72	AsC 富士土田尻部・15溝	H2区	
	E区 3画 東 20m全築73	AsC 富士土田尻部・15溝	H2区	
	E区 3画 東 20m全築74	AsC 富士土田尻部・15溝	H2区	
	E区 3画 東 20m全築75	AsC 富士土田尻部・15溝	H2区	
	E区 3画 東 20m全築76	AsC 富士土田尻部・15溝	H2区	
	E区 3画 東 20m全築77	AsC 富士土田尻部・15溝	H2区	
	E区 3画 東 20m全築78	AsC 富士土田尻部・15溝	H2区	
	E区 3画 東 20m全築79	AsC 富士土田尻部・15溝	H2区	
	E区 3画 東 20m全築80	AsC 富士土田尻部・15溝	H2区	
	E区 3画 東 20m全築81	AsC 富士土田尻部・15溝	H2区	
	E区 3画 東 20m全築82	AsC 富士土田尻部・15溝	H2区	
	E区 3画 東 20m全築83	AsC 富士土田尻部・15溝	H2区	
	E区 3画 東 20m全築84	AsC 富士土田尻部・15溝	H2区	
	E区 3画 東 20m全築85	AsC 富士土田尻部・15溝	H2区	
	E区 3画 東 20m全築86	AsC 富士土田尻部・15溝	H2区	
	E区 3画 東 20m全築87	AsC 富士土田尻部・15溝	H2区	
	E区 3画 東 20m全築88	AsC 富士土田尻部・15溝	H2区	
	E区 3画 東 20m全築89	AsC 富士土田尻部・15溝	H2区	
	E区 3画 東 20m全築90	AsC 富士土田尻部・15溝	H2区	
	E区 3画 東 20m全築91	AsC 富士土田尻部・15溝	H2区	
	E区 3画 東 20m全築92	AsC 富士土田尻部・15溝	H2区	
	E区 3画 東 20m全築93	AsC 富士土田尻部・15溝	H2区	
	E区 3画 東 20m全築94	AsC 富士土田尻部・15溝	H2区	
	E区 3画 東 20m全築95	AsC 富士土田尻部・15溝	H2区	
	E区 3画 東 20m全築96	AsC 富士土田尻部・15溝	H2区	
	E区 3画 東 20m全築97	AsC 富士土田尻部・15溝	H2区	
	E区 3画 東 20m全築98	AsC 富士土田尻部・15溝	H2区	
	E区 3画 東 20m全築99	AsC 富士土田尻部・15溝	H2区	
	E区 3画 東 20m全築100	AsC 富士土田尻部・15溝	H2区	

00版 242	D2区 1.5 画	As-C 混土水田全築 1	南から	00版 276	E 区 3 画	15 溝 (D)
	D2区 1.5 画	As-C 混土水田全築 2	北から	00版 277	E 区 3 画	15 溝 (D)
00版 243	I 区 2 画	As-C 混土水田全築 1	南上壁から	00版 278	E 区 3 画	15 溝 (D)
00版 244	I 区 2 画	As-C 混土水田全築 2	南上壁から	00版 279	E 区 3 画	15 溝 (D)
	I2・3 区 2 画	As-C 混土水田全築 3	南から	00版 280	E 区 3 画	15 溝 (7)
00版 245	I2・3 区 2 画	As-C 混土水田全築 4	南東から	00版 281	E 区 3 画	15 溝 (8)
	I2・3 区 2 画	As-C 混土水田全築 5	北から	00版 282	E 区 3 画	15 溝 (9)
00版 246	I3 区 2 画	As-C 混土水田全築 6	北から	00版 283	E 区 3 画	15 溝 (10)
	I3 区 2 画	As-C 混土水田全築 7	西から	00版 284	E 区 3 画	15 溝 (11)
00版 247	I 区 3 画	As-C 混土水田全築 1	南上壁から		F 区 3 画	20 溝
00版 248	I 区 3 画	As-C 混土水田全築 2	南から	00版 285	B・C 区 2 画	31 溝
	I 区 3 画	As-C 混土水田全築 3	南から		D2区 2 画	11.5 溝
00版 249	I2・3 区 3 画	As-C 混土水田全築 4	北から		D2区 4 画	14.2 溝
	I2区 3 画	As-C 混土水田全築 5	南から		B 区 1 区	120 溝
00版 250	I2区 3 画	As-C 混土水田全築 6	北から	00版 286	B 区 1 区	121 溝
	I3区 3 画	As-C 混土水田全築 7	西から		B 区 1 区	122 溝 (1)
00版 251	I3区 3 画	As-C 混土水田全築 8	南から	00版 287	B 区 1 区	122 溝 (2)
	I3区 3 画	As-C 混土水田全築 9	南東から	00版 288	B 区 1 区	122 溝 (3)
00版 252	I3区 4 画	5・6 トレンチ	南から	00版 289	B 区 1 画	122 溝 (4)
	H1 区 5 画	21 溝 樹木調査風景			B 区 1 区	123 溝
00版 253	C 区 2 画	水田		00版 290	A2区 1 画	132 溝
	D 区 1.5 画	1 住居			A2区 2 画	139 溝
	F 区 2 画	水田(水口) 39			B2区 2 画	145 溝
	D 区 1.5 画	3 住居 (1)			B 区 3 画	149 溝
00版 254	D 区 1.5 画	4 住居 (2)			C 区 2 画	156 溝
	D 区 1.5 画	5 住居			C 区 2 画	151 溝
	B 区 2 画	6 住居			C 区 2 画	160 溝
	A2区 2 画	7 住居			C 区 2.7 画	162 溝
00版 255	B 区 2 画	9 住居		00版 291	C 区 2 画	166 溝
	B 区 2 画	10 住居			C 区 3 画	167 溝
	B 区 2 画	11 住居			G1区 1 画	3 溝
	B 区 2 画	13 住居 (1)			G1区 1 画	4 溝 (1)
00版 256	B 区 2 画	13 住居 (2)		00版 292	G1区 1 画	4 溝 (2)
	B 区 2 画	14 住居 (1)		00版 293	G1・G2区 1 画 6 溝 (1)	
00版 257	B 区 2 画	14 住居 (2)		00版 294	G1・G2区 1 画 6 溝 (2)	
	B 区 2 画	16 住居			H1区 1 画	6 溝
00版 258	B 区 2 画	18 住居		00版 295	G 区 3 画	10 溝 (1)
	B 区 2 画	19 住居		00版 296	G 区 3 画	10 溝 (2)
	B 区 2 画	22 住居		00版 297	H2区 1 画	12 溝
	B 区 2 画	23 住居			H1区 1 画	15 溝
00版 259	B 区 2 画	25 住居 (1)			H1区 3 画	20 溝
	B 区 2 画	25 住居 (2)		00版 298	H 区 5 画	21 溝 (1)
	B 区 2 画	26 住居			H 区 5 画	21 溝 (2)
	B 区 2 画	28 住居		00版 299	H 区 5 画	21 溝 (3)
	B 区 2 画	29 住居 (1)			H 区 5 画	21 溝 (4)
00版 260	B 区 2 画	29 住居 (2)			H 区 5 画	21 溝 (5)
	B 区 2 画	30 住居 (1)		00版 300	F 区 1 画	1 土坑
00版 261	B 区 2 画	30 住居 (2)			F 区 1 画	1 土坑
	B 区 2 画	33 住居			C 区 2 画	20 土坑
	A 区 2 画	38 住居			B 区 1 画	121 土坑
00版 262	B 区 2 画	42 住居			B 区 1 画	132 土坑
	B 区 2 画	45 住居			B 区 1 画	134 土坑
	B 区 2 画	47 住居			A2区 1 画	102 土坑
	C 区 2 画	49 住居			B2区 2 画	188 土坑
	C 区 2 画	50 住居		00版 301	B 区 2 画	185 土坑
00版 263	C 区 2 画	51 住居			B 区 2 画	206 土坑
	C 区 2 画	52 住居			B 区 2 画	221 土坑
	C 区 2 画	53 住居			C 区 2 画	237 土坑
00版 264	C 区 2 画	54 住居			C 区 3 画	282 土坑
	C 区 2 画	55 住居			D2区 3 画	2 井戸
	C 区 2 画	56 住居			D 区 2 画	1 井戸
00版 265	C 区 2 画	57 住居			B2区 4 画	5 井戸
	C 区 2 画	58 住居			C 区 2 画	4 井戸
00版 266	C 区 2 画	59 住居		00版 302	E 区 4 ビット	
	C 区 2 画	60 住居			D2区 3 画	17 ビット
	C 区 2.5 画	63 住居			遺構(外出土遺物 (1))	赤城製鉄
	C 区 2.5 画	65 住居			遺構(外出土遺物 (2))	陶磁器
00版 267	C 区 1.5 画	64 住居		00版 303	遺構(外出土遺物 (3))	陶磁器 土師器
	C 区 4 画	66 住居		00版 304	遺構(外出土遺物 (4))	土師器
	B 区 3-4 画	1 塚(溝堀 (1))		00版 305	遺構(外出土遺物 (5))	土師器 石製品
00版 268	B 区 3-4 画	1 塚(溝堀 (2))		00版 306	遺構(外出土遺物 (6))	石製品
00版 269	B 区 3-4 画	1 塚(溝堀 (3))		00版 307	遺構(外出土遺物 (7))	石
	B 区 3-4 画	2 塚(溝堀 (1))			遺構(外出土遺物 (8))	縄文土器
00版 270	B 区 3-4 画	2 塚(溝堀 (2))		00版 308	遺構(外出土遺物 (9))	縄文土器
	B 区 3-4 画	3 塚(溝堀 (1))		00版 309	遺構(外出土遺物 (10))	縄文土器
00版 271	B 区 3-4 画	3 塚(溝堀 (2))				
	D 区 1 画	5 溝 (1)				
	E 区 1 画	5 溝 (2)				
00版 272	E 区 1 画	5 溝 (3)				
00版 273	E 区 1 画	5 溝 (4)				
00版 274	E 区 1 画	5 溝 (5)				
	E 区 1 画	6 溝				
	E 区 3 画	15 溝 (1)				
00版 275	E 区 3 画	15 溝 (2)				



A1区1面As-B下水田・溝・土坑 南上空から



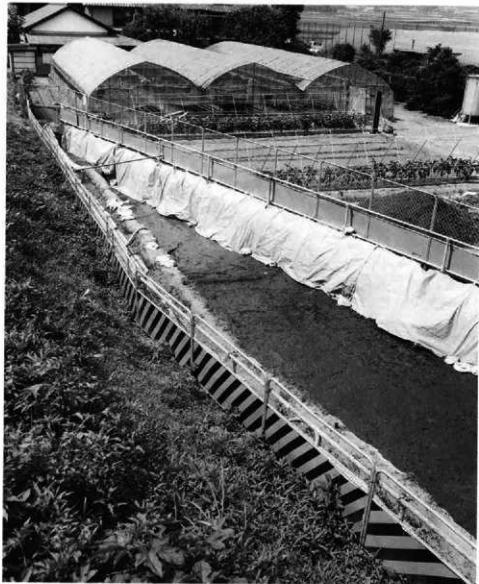
A1区1面 全景1
南上空から

▼A1区1面 全景2
南から





A2区2・3面 全景3 住居・土坑 西上空から



A1区2面全景1 南から



A1区2面全景2 南から



A2区1面全景1 南から



A2区2面 住居・溝 南上空から

A2区1面全景2 南から

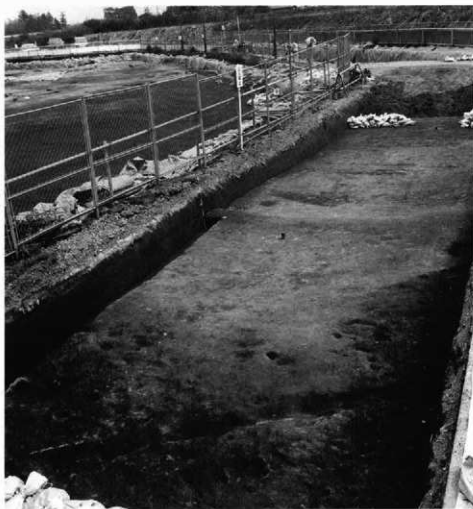


A2区1面全景3 北から





A2区1面南部 東上空から



A2区1面北部 As-B下水田
北から



▲ A2区2面 38住居 遺物

▼ A2区2面 38住居 完掘状態





▲A2区2面 7住居 遺物 南から

▼A2区2面 7住居 掘方





▲ A2区2面 8住居 掘方
南から



A2区2面 全景1 南から



A2区2面 全景2 南から



▼A2区2面 北端部



B1区1面 溝・土坑 南上空から



B1区1面 全景1 南西から



▲B1区1面 全景2 北東から

▼B1区1面 全景3 南西から





▲B1区1面 南部 西から

▼B1区1面 As-B下水田 南から





B1区1面 31溝 As-B除去後
東から



B1区1面 31溝 As-B除去後
北西から



▲B1区1面 144溝



B1区1面 1焼土土坑 遺物
東から



B1区1面 1焼土土坑 全景
南から



B1区1面 80-106土坑 南から



B1区1面 80-106土坑 北から



B1区1面 99土坑ほか 東から



同左



B1区1面 94・95・96土坑
南から



B1区1面 108土坑ほか
南から



B1区1面 126土坑ほか
南から



B1区1面 134土坑 北東から



B1区1面 140土坑



B1区2-3面 作業風景



B1区2面 142溝 北西上空から



図版2

B1区2面 142溝 北西上空から



B1区2面 住居群・土坑 南上空から



B1区2面 6住居 遺物
南西から



B1区2面 6住居 床面
南西から



B1区2面 6住居 掘方
北西から



▲B1区2面 11住居 カマド遺物

▼B1区2面 11住居 床面





▲B1区2面 11住居 掘方

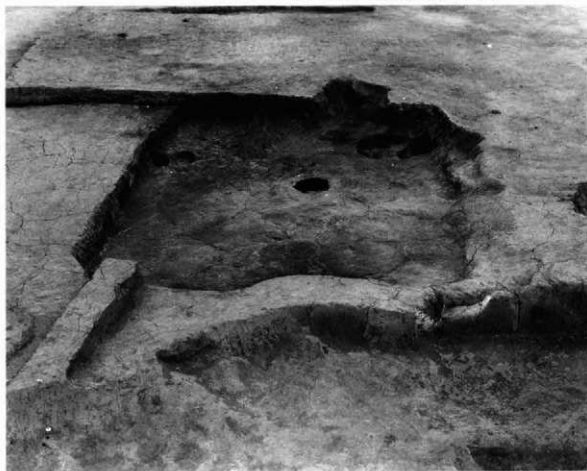
▼B1区2面12住居 遺物 西から





▲B1区2面13住居 遺物 南西から

▼B1区2面13住居 床面 西から





B1区2面 13住居 カマド
西から



B1区2面 13住居 掘方
西から

▼B1区2面 14住居 床面





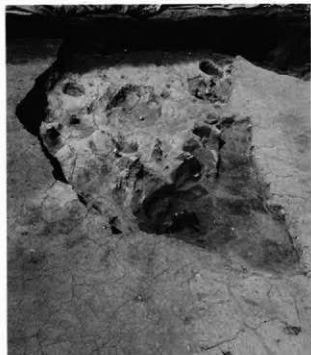
▲ B1区2面 14住居 遺物
西から



B1区2面 14住居 掘方
西から



B1区2面 15住居 掘方
北から



B1区2面 16住居 掘方
南から



B1区2面 17住居 掘方
西から



B1区2面 18住居 遺物
南から



B1区2面 19住居 掘方
北西から



B1区2面 21住居 掘方
西から



B1区2面 22住居 掘方
北西から



B1区2面 28住居ほか 掘方
南東から



B1区2面 29住居 掘方
南西から

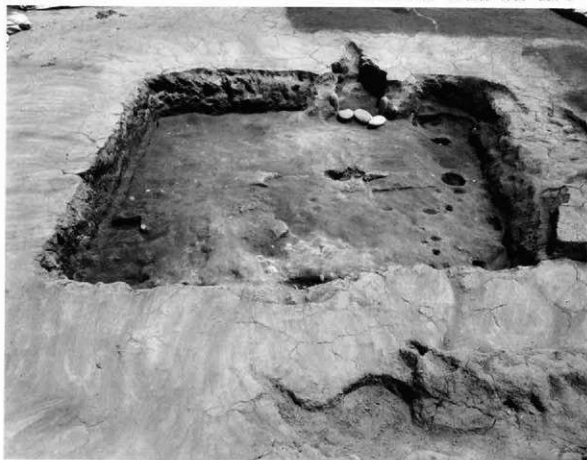
B1区2面 30住居 カマド
西から





▲ B1区2面 30住居 遺物 西から

▼ B1区2面 30住居 床面 西から





▲B1区2面 30住居 掘方1 西から

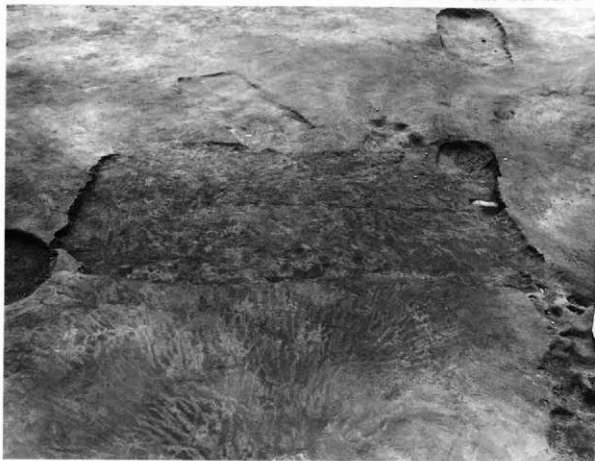
▼B1区2面 30住居 掘方2 西から





▲ B1区2面 33住居 遺物 西から

▼ B1区2面 33住居 床面 西から





B1区2面 33住居 掘方
西から



▲ B1区2面 36・41住居 遺物 西から

▼ B1区2面 41住居 床面 西から





B1区2面 41住居 掘方
西から



B1区2面 42住居 掘方
北西から

▼B1区2面 42住居 床面
北西から





▲B1区2面 45住居 遺物 西から

▼B1区2面 46住居 掘方 西から





▲ B1区2面47住居 掘方 東から



B1区2面 142溝西端
立ち上がり土層1



B1区2面 142溝西端
立ち上がり土層2(近接)



▲B1区2面 142溝 全景1 南東から

▼B1区2面 142溝 全景2 北西から





B1区2面 188土坑 南から



B1区2面 206土坑 西から



B1区2面 221土坑 東から



B1区2面 焼土土坑 南から



B1区2-3面 作業風景 南から



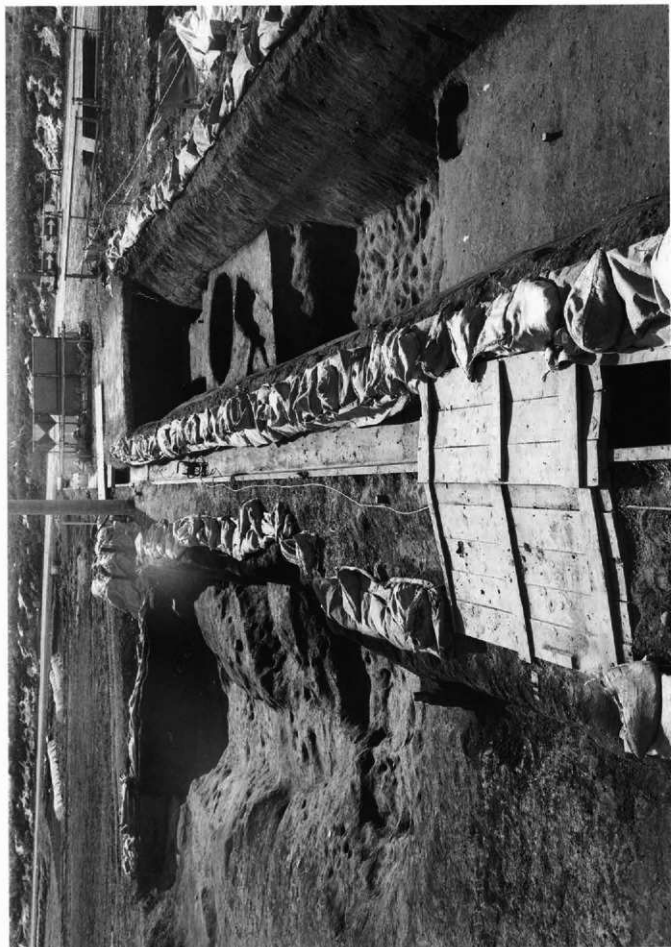
B1区4面 全景1 南上空から



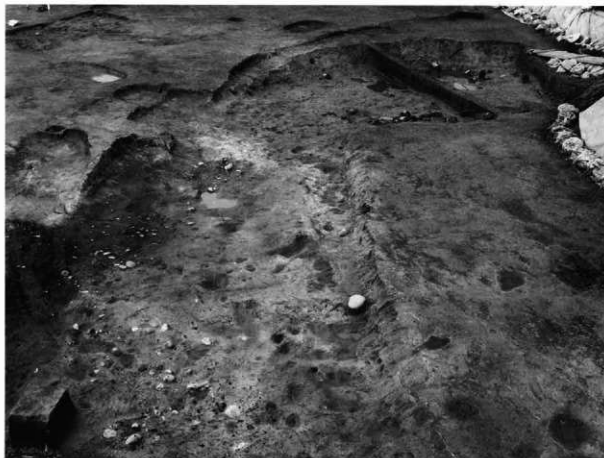
B2区-C区4面 1・3方形周溝掘
北上空から



B2区-C区4面 1方形周溝墓
北上空から



B2区-C区4面 1方形周溝墓 北から



▲B1区3面 1方形周溝墓 遺物 南から

▼B1区3面 1方形周溝墓 土層(東壁) 北西から





B1区3面 1方形周溝墓
土層断面5-6 東から



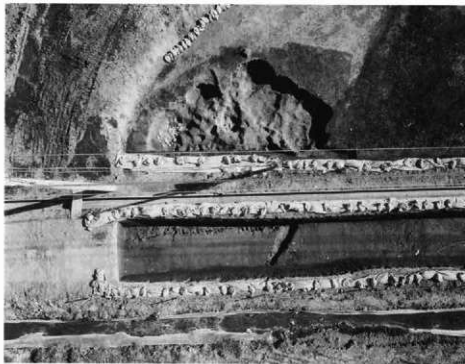
▼B2区4面 1方形周溝墓
北東部 南から



B1区3面 2方形周溝墓
土層断面7-8 南から



B1区3面 3方形周溝墓
土層断面1-2 南西から



B2区4面 3方形周溝墓
東半部 上が東



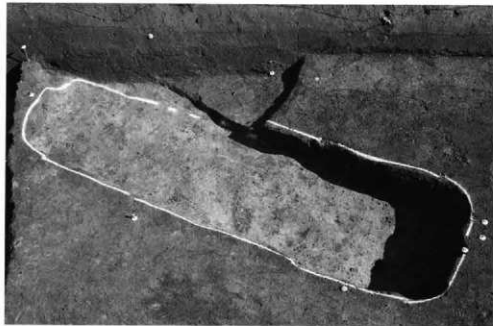
B2区4面 3方形周溝墓
東辺 南から



▲B1区3面 148-150溝 東から

▼B2区4面 5井戸 南西から





B2区4面 294土坑
西から



B2区4面 全景1
南から

B2区4面 全景2
北から



B1区西壁欄下 補充調査
北から





C区1面 As-B下水田 全景 東上空から



▲C区1面 全景1 南東から

▼C区1面 全景2 北西から





▲C区1面 全景3 31溝 南東から

▼C区1面 全景4 南半部 南東から

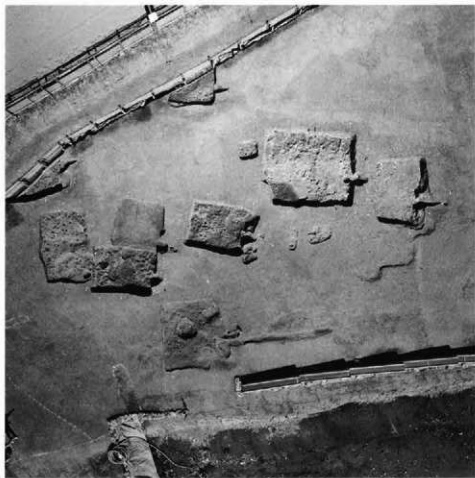




C区1.5面住居群 西上空から



C区1.5面 住居群
南半部



C区1.5面 住居群
北半部



▲C区 1.5面 64住居・ピット群 北西から

▼C区 1.5面 64住居 掘方 北西から



▲C区 1.5面 272土坑 南西から

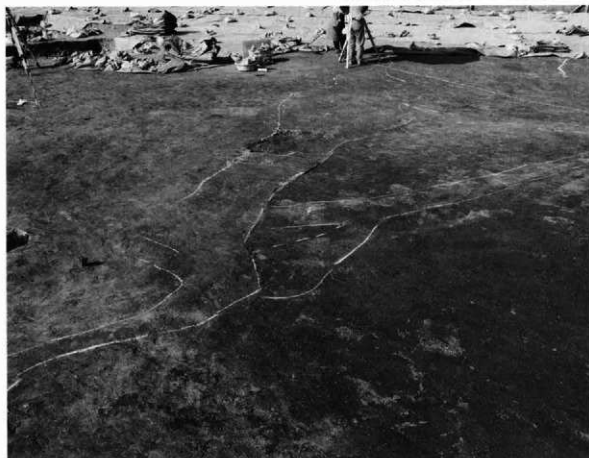


C区2面 洪水層下水田



▲C区2面 洪水層下水田 アゼ1 南から

▼C区2面 洪水層下水田 アゼ2 南から



図版G2



C区2面 142溝 東上空から



▲C区2面 142溝 南から

▼C区2面 142溝 全景 南東から





C区2面 全景 北西上空から

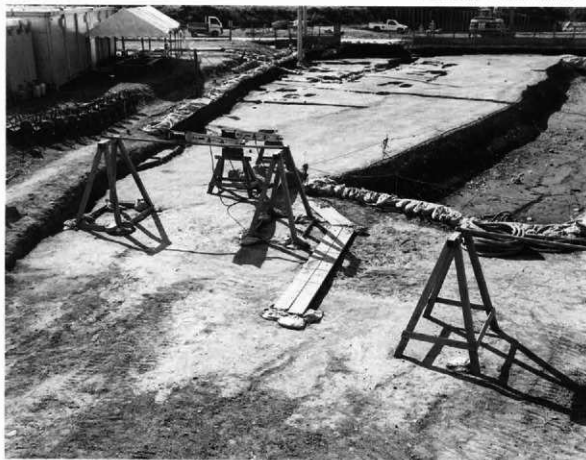


C区2面 島 左上が北



▲C区2面 全景1 西から

▼C区2面 全景2 東から





▲C区2面 全景3 142溝南側 東から

▼C区2面 全景4 南東から





▲C区2面 全景5 西から

▼C区2面 全景6 142溝北側 南東から





▲C区2面 全景7 北西から

▼C区2面 全景8 耕作痕 南から





C区2面 49住居 遺物 西から



C区2面 49住居 床面 西から



C区2面 49住居 掘方 西から



▲C区2面 50住居 遺物 西から



C区2面 50住居 丸軋出土状態
西から

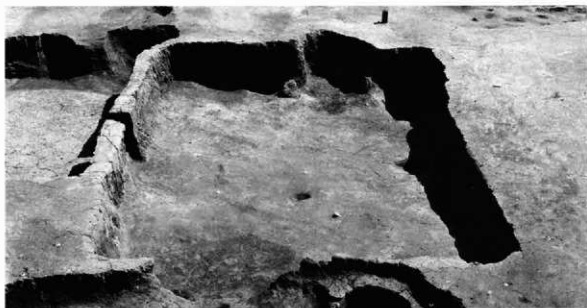


▼C区2面 50住居 掘方 西から



▲C区2面 51住居 遺物 西から

▼C区2面 51住居 床面 西から



C区2面 51住居 掘方 西から



▲C区2面 52住居 遺物
北西から



C区2面 52住居 カマド遺物
北西から



C区2面 52住居 掘方
西から



▲C区2面 52住居 床面 西から

▼C区2面 53住居 遺物 西から





C区2面 53住居 床面 西から



▲C区2面 53住居 掘方 西から

▼C区2面 54住居 遺物 西から





▲C区2面 54住居 床面 西から



C区2面 54住居 掘方 西から



▼C区2面 55住居 遺物 北から



▲C区2面 55住居 床面 北から



C区2面55住居 掘方 北から



▼C区2面 56住居 遺物 北から



▲C区2面 57住居 遺物 西から



▲C区2面 57住居 床面 西から



C区2面 57住居 掘方 西から



▲C区2面 58住居 遺物 西から

▼C区2面 58住居 床面 西から



C区2面 58住居 掘方 西から



▲C区2面 59住居 遺物 西から

▼C区2面 59住居 床面 西から





▲C区2面 60住居 遺物 西から

▼C区2面 60住居 床面1 西から





▲C区2面 60住居 床面2 西から

▼C区2面 60住居 床面3 東から





▲C区2面 61住居 床面 西から



▲C区2面 4井戸 北から



C区2面 4井戸 南壁上層 北から



C区2面 31溝
南北土層断面
東から



C区2面 156溝 遺物
南から



C区2面 156溝
3-4土層 南西から



C区2面 163溝 南から



▲C区2面 166溝・281土坑 南から



C区2面 166溝・281土坑 北から



▲C区2面 20土坑 土層

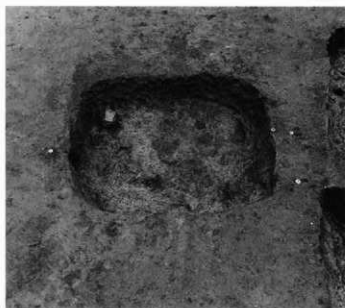
C区2面 178溝
南から



C区2面 22土坑
南から



C区2面 166 土坑 遺物 南から



C区 226 土坑 南から



▲C区2面 227・243・245 土坑 東から

▼C区2面 267 土坑 西から

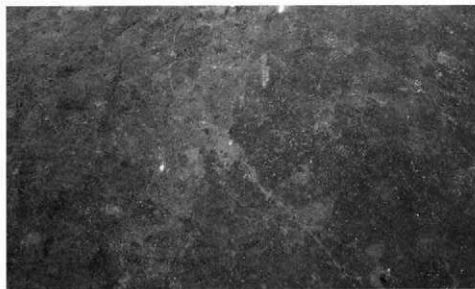




▲ C区 2面 北半部 南北土層 3 東から



C区 2.5面 275 土坑
西から

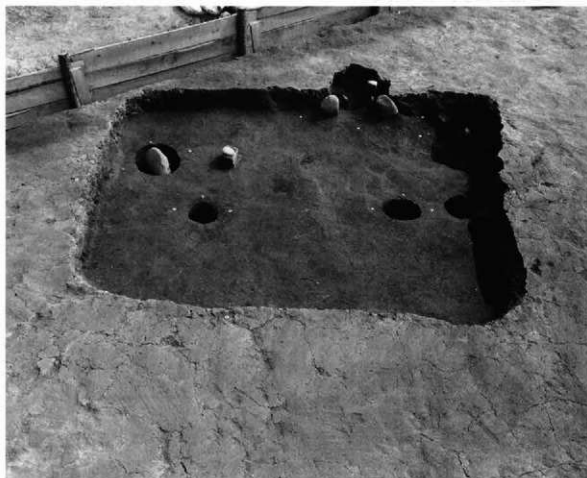


C区 2.5面 高噴砂
南から



▲C区2面 63住居 カマド 西から

▼C区2面 63住居 遺物 西から





▲C区2面 63住居 床面 西から



C区2面 63住居 掘方
西から



C区2.7面 142溝北側 全景 西から



▲C区2.7面 142溝南側 溝・土坑 西から

▼C区2.7面 142溝南側 耕作痕 南から





▲C区2.7面 全景1 東から

▼C区2.7面 全景2 南から





▲C区 2.7面 全景3 南から

▼C区 2.7面 全景4 北西から





▲C区2.7面 全景5 北西から

▼C区2.7面 全景6 北東から





▲C区3面 全景1 西から

▲C区3面 全景2 北東から





▲C区3面 全景3 北東から



C区3面 全景4 東半部 南から



C区3面 全景5 北半部 南東から



C区3面 162溝
南東から

▼C区3面 162溝
北西から

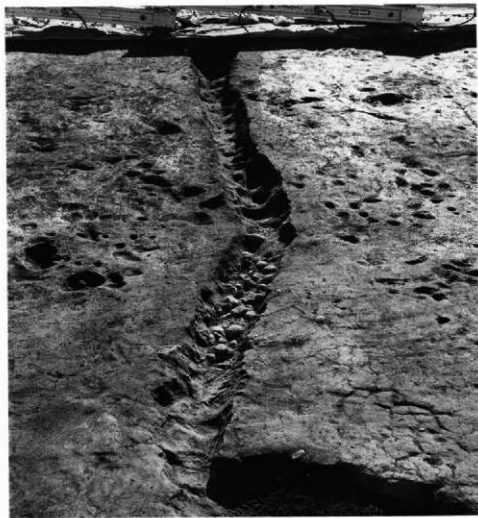




C区3面 162溝 北西から



C区3面 167溝 遺物 西から



C区3面 164溝
北から



C区4面 シルト面 全景 南上空から



▲C区4面 全景1 南西部 北上空から

▼C区4面 全景2 北半部 東から





▲C区4面 全景3 南西部 南から

▼C区4面 全景4 北東部 南西から





▲C区4面 全景5 北西部 北西から

▼C区4面 1方形周溝墓 3-4土層断面 東から





▲C区4面 1方形周溝墓 1-2土層断面



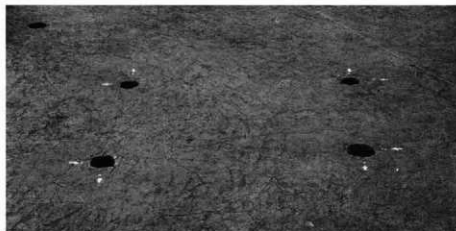
C区4面 1方形周溝墓 遺物
南から

▼C区4面 1方形周溝墓 南東から

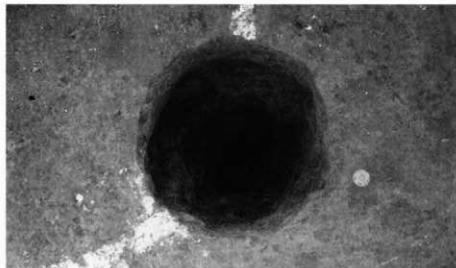




▲C区4面 3方形周溝墓
北から



C区4面 2掘立柱建物
東から



C区4面 99ピット
北から



C区4面 1トレンチ北壁
南から



C区4面 南東部噴砂1
西から



C区4面 南東部噴砂2
南から



D区I面 As-B下水田 全景1 南上空から



▲D1区1面 As-B下水田 全景2 南から

▼D1区1面 As-B下水田 全景3 南西から

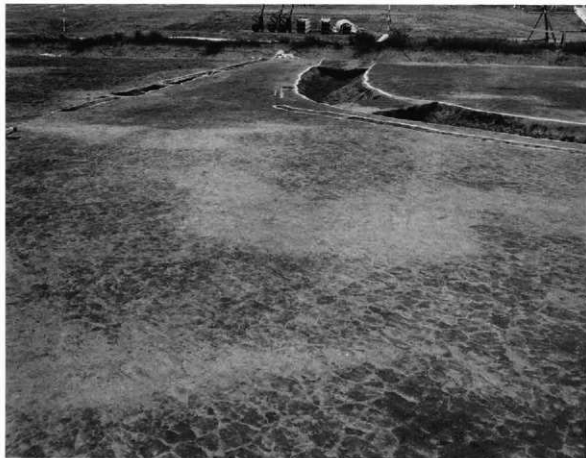




▲D1区1面 As-B下水田 全景4 南西から

▼D1区1面 As-B下水田 全景5 南東から





▲ D1区1面 As-B下水田 全景6 南東から

▼ D1区1面 As-B下水田 全景7 北西から





▲D1区1面 As-B下水田 全景8 北西から

▼D1区1面 As-B下水田 全景9 北東から





D2区I面 As-B下水田 全景1 南上空から



▲ D2区1面 As-B下水田 全景2 西から

▼ D2区1面 As-B下水田 全景3 東から





D2区1面 28溝 全景 北西から



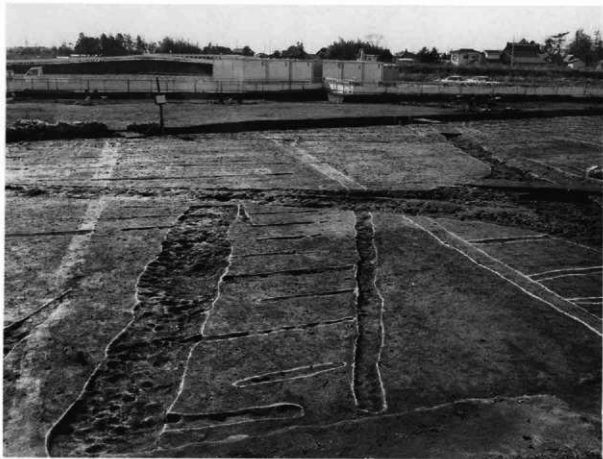
D1区1.5面 住居群I 北西から



▲ D1区 1.5面 住居群2 北西から

▼ D1区 1.5面 全景1 北東から





▲D1区1.5面 全景2 北東から

▼D1区1.5面 全景3 北東から





D1区1.5面 1住居 遺物 北西から



D1区1.5面 2住居 調査風景



▲ D1区 1.5面 2住居 遺物
西から



D1区 1.5面 2住居 掘方
西から

▼ D1区 1.5面 3住居 遺物
西から





D1区1.5面 3住居 遺物
西から



D1区1.5面 3住居 掘方
西から



▼D1区1.5面 3住居 床面
西から



▲D1区1.5面 4住居 遺物 西から

▼D1区1.5面 4住居 床面 西から



D1区1.5面 4住居 掘方
西から



▲ D1区 1.5面 5住居 遺物 北西から

▼ D1区 1.5面 5住居 床面 西から



D1区 1.5面 5住居 掘方
西から



D区1.5面 住居群・耕作痕 全景 上空から



D区2面 洪水層下水田 全景1 上空から



▲D区2面 洪水層下水田 全景2 西から

▼D区2面 洪水層下水田 全景3 西から





▲D区2面 洪水層下水田 全景4 東から

▼D区2面 洪水層下水田 全景5 南西から





▲D区2面 洪水層下水田 全景6 南東から

▼D区2面 洪水層下水田 全景7 南東から





▲D区2面 洪水層下水田 全景8 北東から

▼D区2面 洪水層下水田 全景9 北東から





▲D区2面 洪水層下水田 全景10 北から

▼D2区2面 25溝以東1 東から





▲ D2区2面 25溝以東2 北西から

▼ D2区2面 25溝以東3 北東から





▲ D2区2面 25溝以東4 北東から

▼ D2区2面 溝・掘立柱建物 東から





▲ D2区2面 1掘立柱建物 西から

▼ D2区2面 1井戸 石分布1





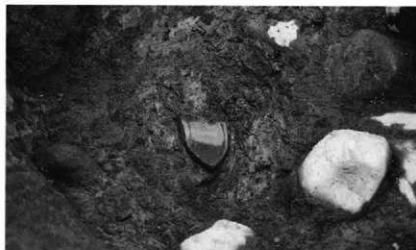
▲D2区2面 1井戸 石分布2

▼D2区2面 1井戸 石分布3

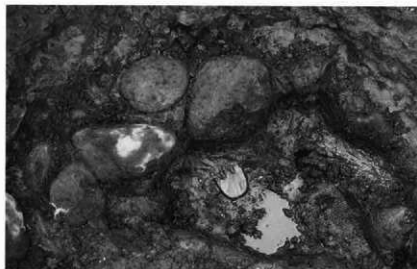




▲D2区2面 1井戸
底面 東から



D2区2面 1井戸 土器出土状態



D2区2面 1井戸 木器出土状態1



D2区2面 1井戸 木器出土状態2



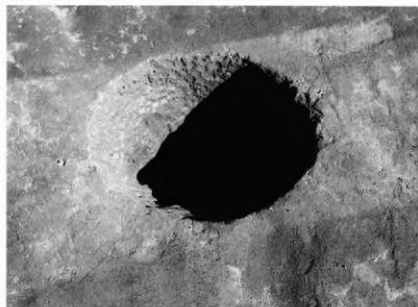
D区2井戸 土層



D1区2面
34溝-アゼ交点



D2区2面 溝交点



D1区2面 10土坑 南から



D2区2面 11土坑 西から



D2区2面 12土坑 北西から



D2区2面 13土坑 西から



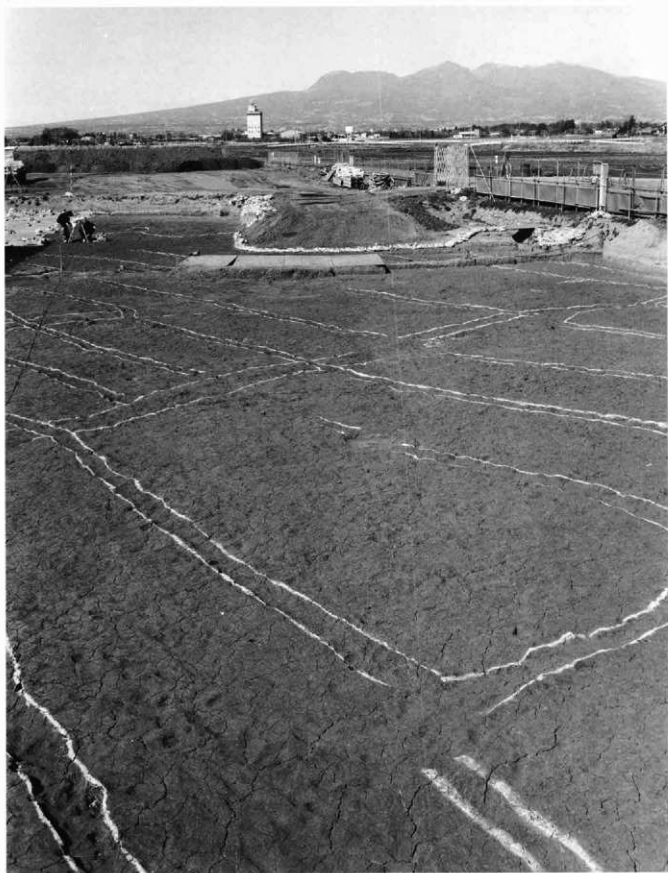
D2区2面 14土坑 南から



D2区2面 No.1遺物



D区3面 東20m As-C 混土水田底面1 南上空から



D区3面 東20m As-C混土水田底面2 南から



▲D区3面 東20m As-C混土水田底面3 南から

▼D区3面 東20m As-C混土水田底面4 北から

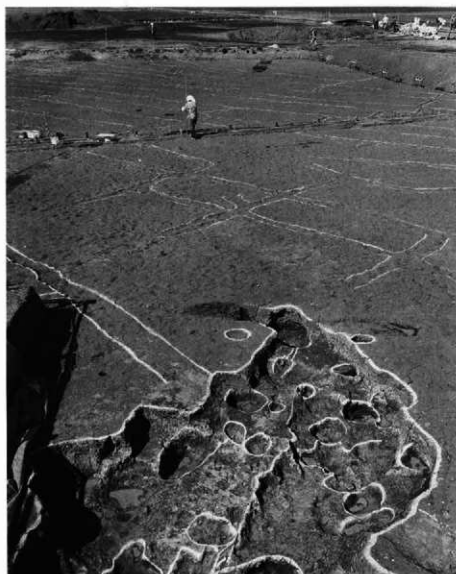




D区3面 西60m As-C混土水田底面1 西上空から



▲ D区3面 西60m 西半
As-C 混土水田底面2
南東から



D区3面 西60m
As-C 混土水田底面3
南から



▲D区3面 西60m西半 As-C混土水田底面4 南から

▼D区3面 西60m西半 As-C混土水田底面5 南から





D区3面 西60m 18土坑



D区3面 西60m 115溝 遺物



D区3面 西60m 115溝 全景
南から



D区3面 西60m
2井戸 石出土状態
南西から



D1区 東20m
北壁土層3



D1区 北壁土層4



D2区2面
南西部斜面土層
北西から



D2区3面 114溝 土層
北から



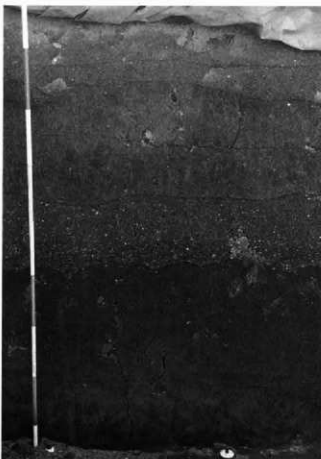
D2区3面 南壁 噴砂
北西から



D2区 南壁 土層
テフラ



D区4面 東20m
土層1 採取位置



D区4面 東20m 土層2



D区4面 東20m シルト層上面1 東上空から



▲D区4面 東20m シルト層上面2 南から

▼D区4面 東20m シルト層上面3 北から





D区4面 西60m シルト層上面 全景 南上空から



E区1面 As-B下水田 全景1 南上空から



図面2

E区1面 As-B下水田 全景2 北上空から



▲E区1面 As-B下水田 全景3 北西から

▼E区1面 As-B下水田 全景4 北東から





▲E区1面 As-B下水田 全景5 北東から



▲E区1面 As-B下水田
全景6 南東から



E区1面 As-B下水田
全景7 南西から



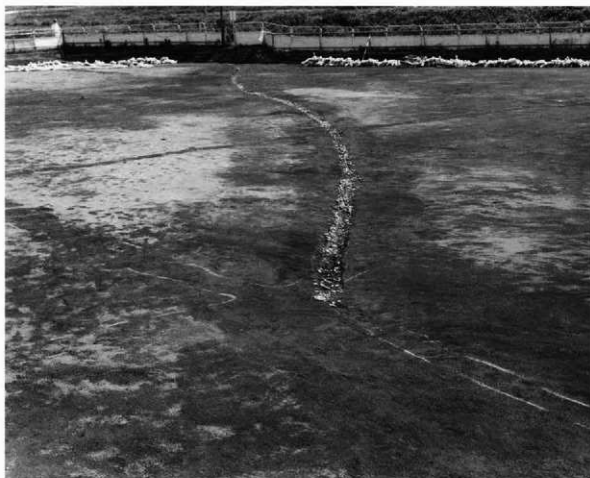
E区1面 1土坑



E区1面 3溝 全景 東から



E区1面 4溝 断面 南から



E区1面 4溝 全景 南西から



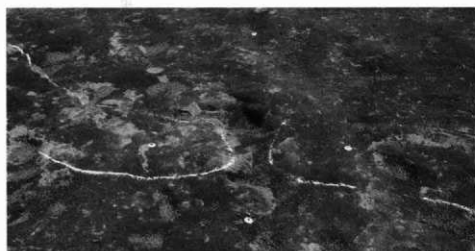
▲E区1面 5溝 全景1 南東から

▼E区1面 5溝 全景2 北西から





E区1面 As-B下水田
水口22 西から



E区1面 As-B下水田
水口23 南西から



E区1.5面 8溝 東から



E区1.5面 9溝 南から



E区1.5面 10溝 南から



E区1.5面 14溝 南西から



E区2面 洪水層下水田 全景1 南上空から



E区2面 洪水層下水田 全景2 南上空から



E区2面 洪水層下水田 全景3 大アゼ 南から



E区2面 洪水層下水田 全景4 大アゼ 北から



▲E区2面 洪水層下水田 全景5
東西アゼ変換点 西から

▼E区2面 洪水層下水田 全景6
東西アゼ変換点 北から





▲E区2面 洪水層下水田 全景7 田面凹部 南から

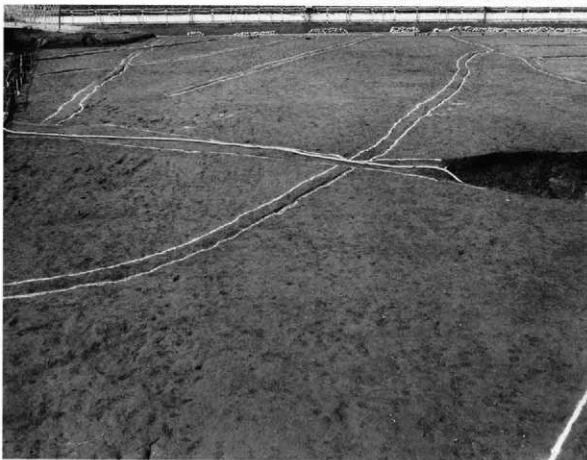
▼E区2面 洪水層下水田 全景8 南西から





▲E区2面 洪水層下水田 全景9 南西から

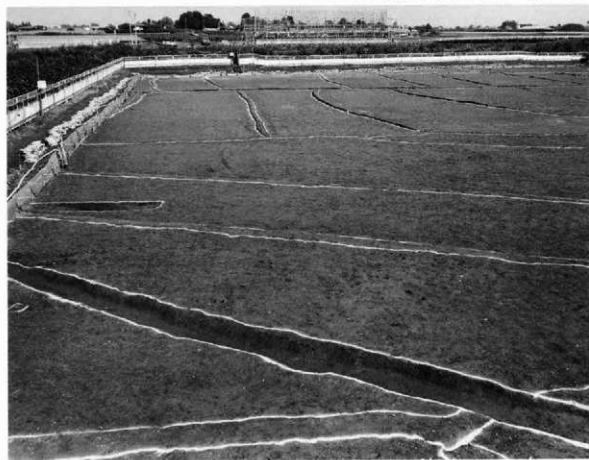
▼E区2面 洪水層下水田 全景10 南西から





▲E区2面 洪水層下水田 全景11 北西から

▼E区2面 洪水層下水田 全景12 北西から





▲E区2面 洪水層下水田 全景13 北東から

▼E区2面 洪水層下水田 全景14 北東から





▲ E区2面 洪水層下水田
足跡1 南東から



E区2面 洪水層下水田
足跡2 南から



E区2面 洪水層下水田
水口14・35 北から



E区2面 洪水層下水田
水口14 北から



E区2面 洪水層下水田
水口16-18 西から



E区2面 2土坑
東から



E区2面 洪水層下水田
洪水層堆積状態2
南から



E区2面 洪水層下水田
洪水層堆積状態1



E区3面 東20m 全景1 As-C 混土水田底面・15溝 北上空から



E区3面 東20m 全景2 As-C混土水田底面・15溝 南から



▲E区3面 東20m 全景3 As-C 混土水田底面・15溝 南から

▼E区3面 東20m 全景4 15溝 南から





▲E区3面 東20m 15溝 遺物1 中央部 南から

▼E区3面 東20m 15溝 遺物2 南半 西から





▲E区3面 東20m 15溝 遺物3 南半 西から

▼E区3面 東20m 15溝 遺物4 南半 南から





E区3面 15溝
遺物5 北から



E区3面 15溝
遺物6 杭か
北から



E区3面 15溝
遺物7 木器No.114



E区3面 15溝
遺物8 木器No.1
南から



E区3面 15溝
遺物9
木器No.21・22・23



E区3面 15溝
遺物10
木器No.27・28・29



E区3面 15溝
遺物 11 木器No 51
東から



E区3面 15溝
遺物 12 木器No
101



E区3面 15溝
遺物 13 壺



E区3面 15溝
南土層西岸 南から



E区3面 15溝
南土層東岸 南から



E区3面 15溝
調査風景 南から



E区3面 西60m 全景1 As-C混土水田底面 西上空から



▲E区3面 西60m 全景2 As-C混土水田底面 南から

▼E区3面 西60m 全景3 As-C混土水田底面 南東から





E区3面 西60m
遺物No.111



E区3面 3トレンチ
噴砂 東から



E区3面 噴砂19



E区4面 東20m 全景1 北上空から



E区4面 東20m 全景2
南から



E区4面 東20m
No.31 縄文土器 南から



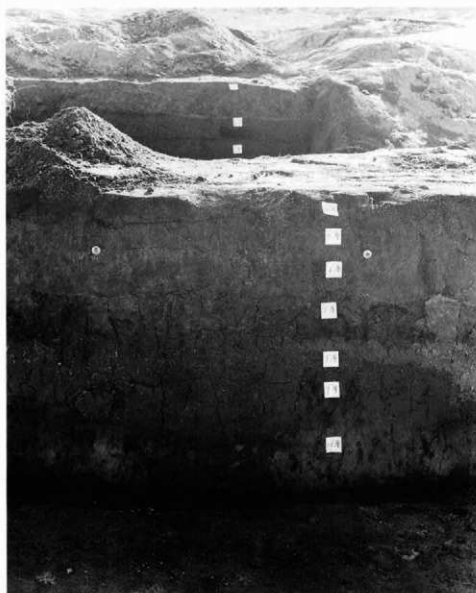
E区4面 東20m
石群
東から



E区4面 西60m 全景1 上空から



E区4面 南東部
南壁土層 北から



E区4面 南東部
南壁土層 北から
(標準土層として剥ぎ取り)



F区1面 As-C・Hr-FA 混土水田底面 全景1 南上空から



F区1面 As-C・Hr-FA
混土水田底面全景2
南から



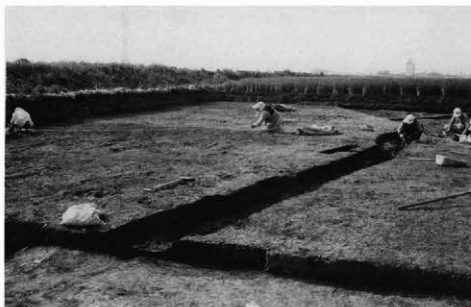
F区1面 As-C・Hr-FA
混土水田底面全景3 南半部
北西から



F区1面 As-C・Hr-FA
混土水田底面全景4 北半部
西から



F区1面 As-C・Hr-FA
混土水田底面全景5
南西から



F区1面 As-C・Hr-FA
混土水田底面1溝
南から



F区1面 1土坑



F区2面 As-C・Hr-FA混土水田底面 全景1 南上空から



F区2面 As-C・Hr-FA 混土水
田底面全景 2
南西から



F区2面 As-C・Hr-FA 混土水
田底面全景 3
南から



F区2面 北壁2・3溝
土層



F区2面 トレンチ土層1



F区2面 南壁土層



G1区1面 As-B下水田 全景1 西上空から



G1区1面 As-B下水田 全景2 南上空から



▲G1区1面 As-B下水田 全景3 東西アゼ 西から

▼G1区1面 As-B下水田 全景4 南北アゼ 南から

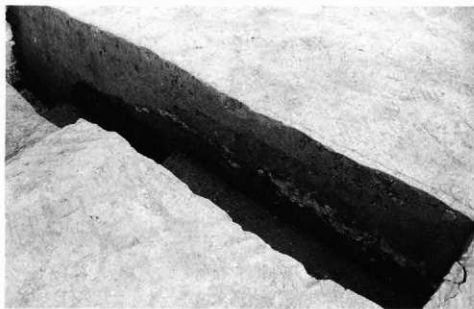




G1区1面 1溝 A土層
東から



G1区1面 1溝 全景
西から



G1区1面 2溝 C土層
西から



G1区1面 2溝 全景
西から



G1区1面 3溝
集石内馬骨 東から



G1区1面 3溝 全景
西から



G1区1面 4溝 遺物1
集石内板碑 南から



G1区1面 4溝 遺物2
集石内板碑 南から



G1区1面 4溝 遺物3
石臼 東から



G1区1面 4溝
底部土層 西から



G1区1面 4溝 全景
北から



G1区1面 5溝 全景 北西から



G1区1面 6溝 全景1 南から



G1区1面 7溝 全景
北西から



G2区1面 6溝 全景2 南から



G1・2区2面 全景 南上空から



G1・2区3面 全貌 上空から



▲G1・2区3面 8溝 全景 東から

▼G1・2区3面 10溝 全景1 南から





G1区3面 10溝 遺物
木器 1



G1区3面 10溝 遺物
木器 2

▼G1区3面 10溝 全景2 北から





108-307

G1・2区4面 シルト層上面 全景1 南上空から



▲G1区4面 11溝 全景 北から



G1区 基本土層
As-Cテフラの層位
東から



G1区 東端トレンチ
噴砂
東から



H1・2区1面 As-B下水田 全景1 (上が北)



H1・2区1面 As-B下水田
全景2 西上空から



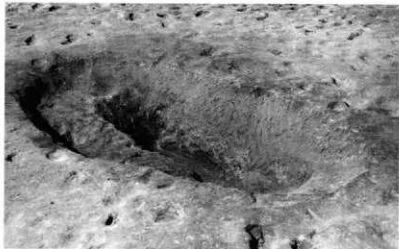
H1・2区1面 As-B下水田
全景3 西から



H1・2区1面 As-B下水田
全景4 南北アゼ
南から

▼H1区1面 15溝
西から





H1区1面 1土坑
東から



▲H1区1面 6溝土層 南から

▼H1区1面 6溝 南から





H1区2面 Hr-FA下 全景1 (上が東)



H1区2面 19溝 南から



H1区2面 16溝 南から



H1・2区3面 As-C混土水田 上面 全景1 南上空から



▲ H1 区 3 面 As-C 混土水田 上面全景 2 西側大アゼ 西から

▼ H1 区 3 面 As-C 混土水田 上面全景 3 西側大アゼ 北東から

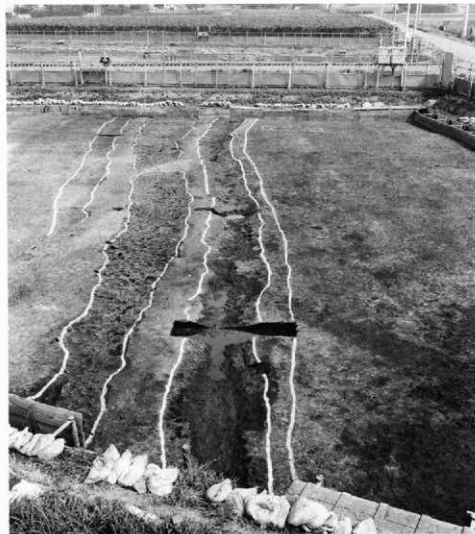




▲ H1区3面 As-C混土水田 上面 全景4 20溝 南から

▼ H1区3面 As-C混土水田 上面 全景5 20溝 北から





H2区3面 As-C混土水田
上面 全景6
20溝 南から



H1区3面 北東壁
As-C混土水田 土層1



H2区3面 北西壁
As-C混土水田 土層2



H1・2区4面 As-C 混土水田底面 全景1 西上空から(上が東)



H1区4面 As-C混土水田底面
全景2 西から



H1区4面 As-C混土水田底面
全景3 南から



H1区4面 As-C混土水田底面
全景4 南から



H1区4面 As-C混土水田底面
全景5 南から

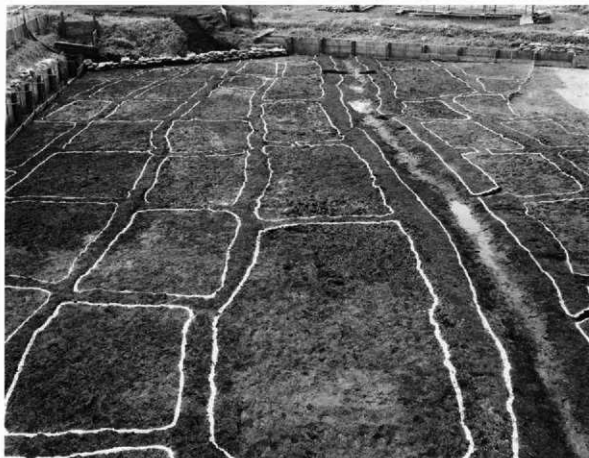


H1区4面 As-C混土水田底面
全景6 北東から



▲H2区4面 As-C混土水田底面 全景7 南から

▼H2区4面 As-C混土水田底面 全景8 北から





H1・2区5面 21溝 全景1 南上空から



H1・2区5面 21溝 全景2 北上空から



▲HI区5面 21溝 全景3 南から

▼HI区5面 21溝 全景4 北から





▲H2区5面 21溝 全景5 南から

▼H2区5面 21溝 全景6 北から





H1区5面 21溝 木片1 北から



H2区5面 21溝 木片2 南から



H2区5面 21溝 木片3 西から



H2区5面 21溝 木片4 北から



H2区5面 21溝 木片5 北から



H1区5面 22溝 全景 南西から



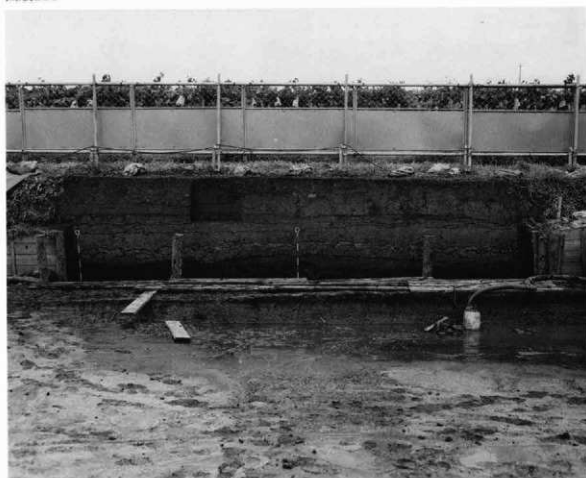
H1区5面 1土坑 南から



H1区5面 標準土層 北壁 南から



H1区5面 標準土層 西壁 東から



▲H1区 標準土層 南から



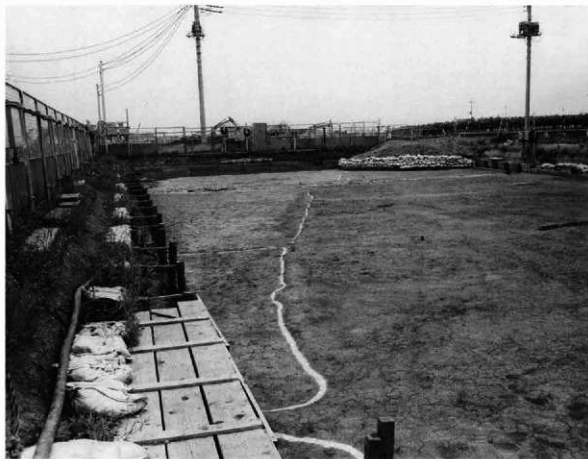
H2区 北西標基本土層



11・2区1面 As-B下水田 全景1 東上空から



12・3区1面 As-B下水田 全景2 西上空から



▲11区1面 As-B 下水田 全景3 東から

▼12区1面 As-B 下水田 全景4 北から





▲12区1面 As-B下水田 全景5 北から

▼13区1面 As-B下水田 全景6 西から





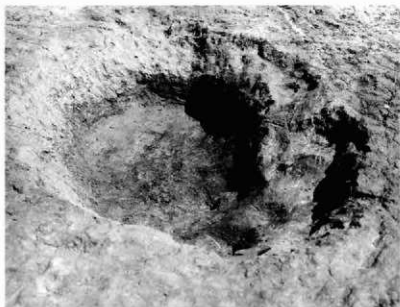
▲I2区1面 14溝 全景1 南から

▼I2区1面 14溝 全景2 北から





12区1面 1土坑1



12区1面 1土坑2 西から



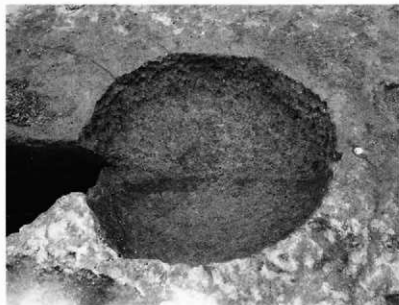
12区1面 2土坑



12区1面 3土坑 南西から



13区1面 4土坑 南から



13区1面 5土坑 西から



13区1面 6土坑 南から



13区1面 7土坑 南から



13区1面 8土坑 南から



13区1面 9土坑 遺物



13区1面 10土坑 遺物



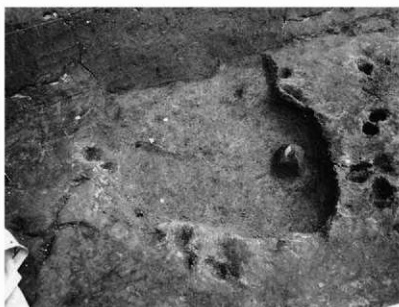
13区1面 11土坑 南から



13区1面 12土坑 遺物



13区1面 13土坑 遺物



13区1面 15・20土坑 遺物 北から



13区1面 16土坑 南東から

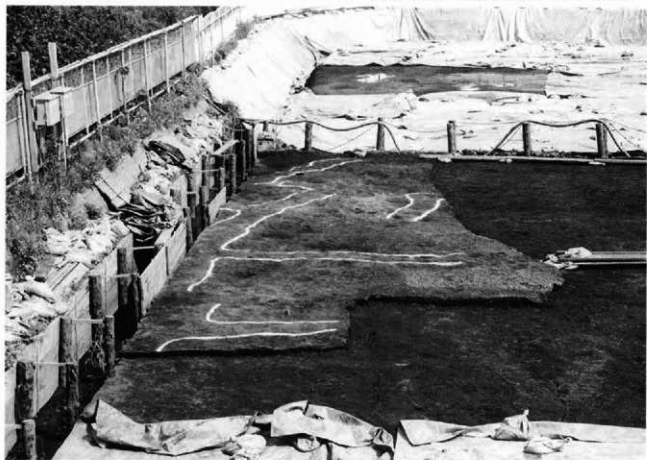


12区 東壁南側土層 西から



▲12区 1.5面 As-C混土水田 全景1 南から

▼12区 1.5面 As-C混土水田 全景2 北から





I区2面 As-C混土水田 全景1 南上空から



I区2面
As-C 混土水田 全景2
南上空から



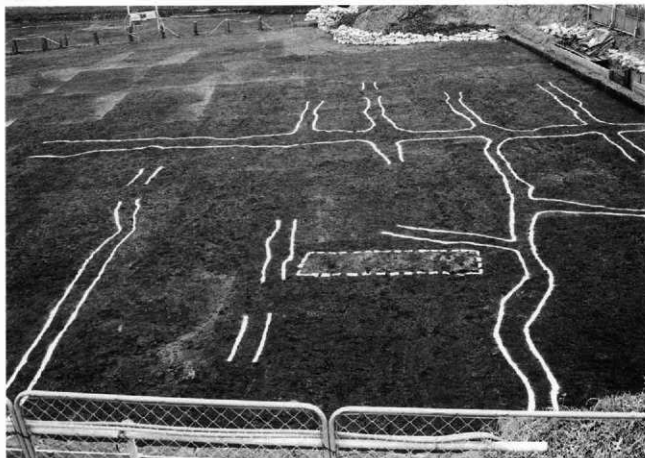
I2・3区2面 As-C 混土水田 全景3 南から



▲12・3区2面 As-C 混土水田 全景4 南東から

▼12・3区2面 As-C 混土水田 全景5 北から





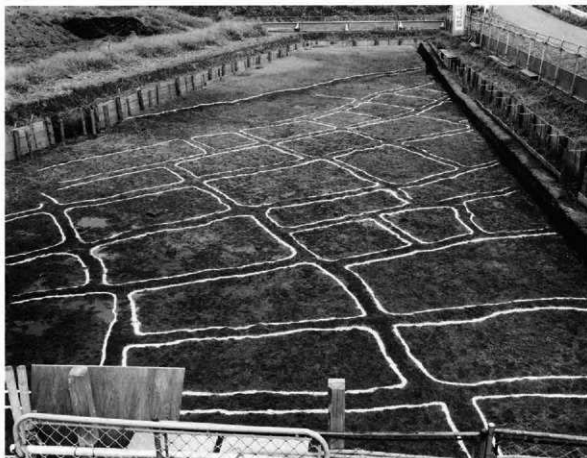
12区2面 As-C混土水田 全景6 北から

▼13区2面 As-C混土水田 全景7 西から



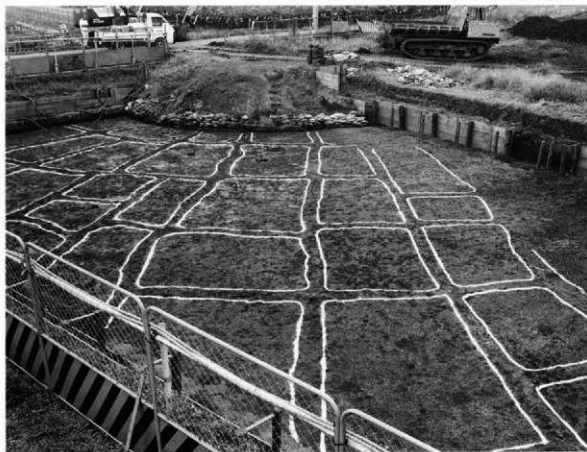


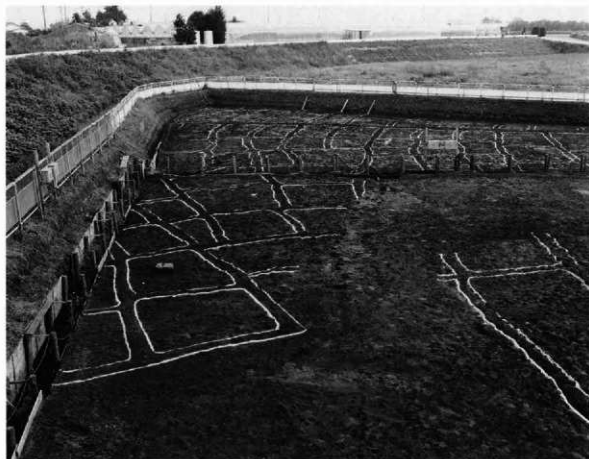
I区3面 As-C混土水田 底面 全景1 南上空から



▲11区3面 As-C 混土水田 底面 全景2 西から

▼11区3面 As-C 混土水田 底面 全景3 南から





▲12・3区3面 As-C 混土水田 底面 全景4 北から

▼12区3面 As-C 混土水田 底面 全景5 南から





▲12区3面 As-C混土水田 底面 全景6 北から

▼13区3面 As-C混土水田 底面 全景7 西から





▲I3区3面 As-C混土水田 底面 全景8 東から

▼I3区3面 As-C混土水田 底面 全景9 南東から





▲I3区4面 5・6トレンチ 東から

▼H1区5面 21溝 樹木調査風景





0128

▲C区2面 水田



0103

▲D区1.5面 1住居



0700

▲E区2面 水田 水口39



0108

▲D区1.5面 3住居



0109



0114

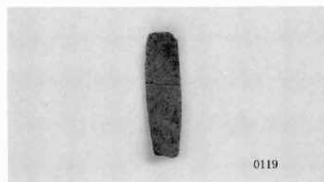


0116

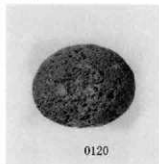


0115

▲D区1.5面 4住居(1)



0119



0120



0121



0122

▲ D区 1.5面 4住居 (2)



0113



0111

▲ D区 1.5面 5住居



0357



0360



0358

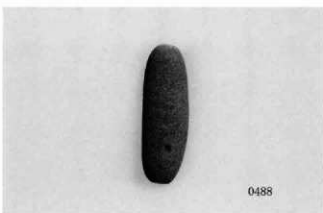


0363

▲ B区 2面 6住居



0433



0488

▲ A2区 2面 7住居



0311



0668



0292

▲ B区2面 9住居



0351



0636

▲ B区2面 10住居



0350

▲ B区2面 11住居



0402



0373

▲ B区2面 13住居(1)



0370



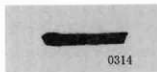
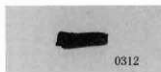
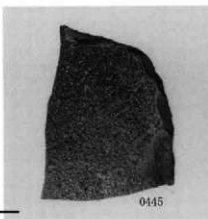
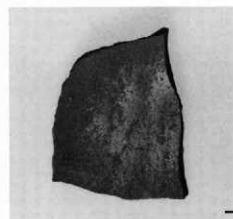
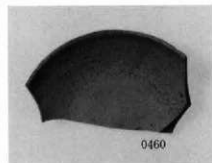
▲ B区2面 13住居(2)



▲ B区2面 14住居(1)



▲B区2面 14住居(2)



B区2面 16住居



0672



0673



0674



0675

▲ B区2面 18住居



0342



0343

▲ B区2面 19住居



0406



0677

▲ B区2面 22住居



0407

▲ B区2面 23住居



0408



0437



0436



0438

▲ B区2面 25住居(1)



0435

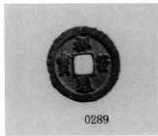


0439

▲ B区2面 25住居(2)



0288



0289

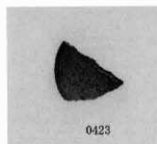


0418

▲ B区2面 26住居



0422



0423



0659



0383

▲ B区2面 28住居



0660

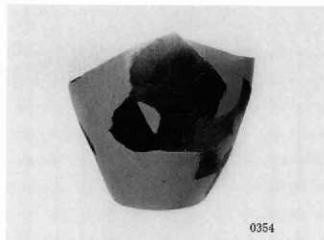


0352

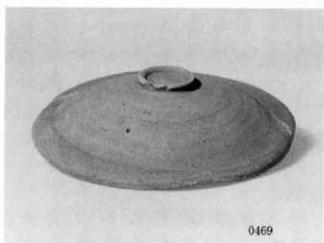
▲ B区2面 29住居(1)



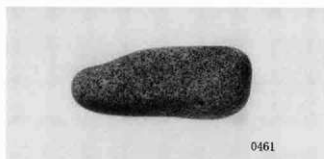
0353



▲ B区2面 29 住居 (2)



▲ B区2面 30 住居 (1)



▲ B区2面 30住居(2)



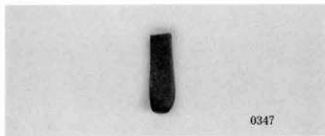
▲ B区2面 33住居



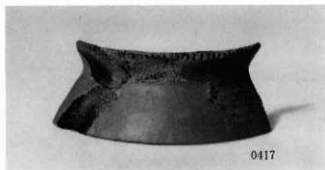
▲ A2区2面 38住居



▲ B区2面 42住居



▲ B区2面 45住居



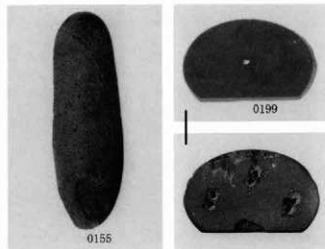
▲ B区2面 47住居



▲ C区2面 49住居



▲ C区2面 50住居





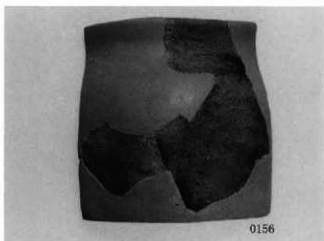
▲C区2面 51住居



▲C区2面 52住居



▲C区2面 53住居





0194

▲ C区2面 54住居



0191



0133



0132



0138



0276



0280



0142



0143



0141

▲ C区2面 55住居

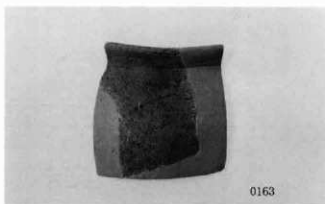


0160

▲ C区2面 56住居



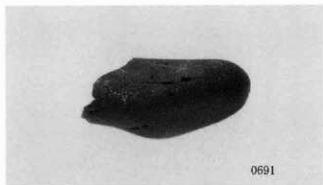
▲ C区2面 57住居



▲ C区2面 58住居

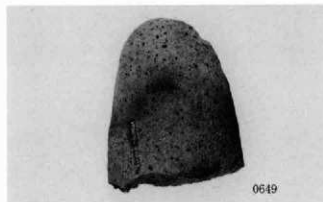
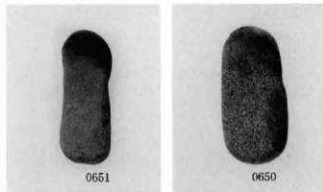


▲ C区2面 59住居



▲ C区2面 60住居

▲ C区2.5面 63住居



▲ C区2.5面 63住居



▲ C区1.5面 64住居



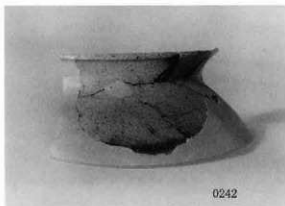
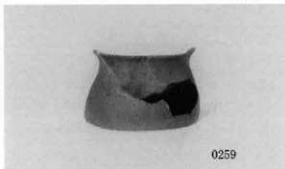
▲ C区4面 66住居



▲ B区3-4面 1周溝墓(1)



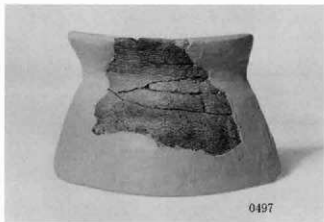




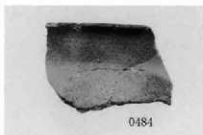
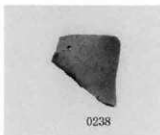
▲ B区3-4面 1周溝墓(3)



▲ B区3-4面 2周溝墓(1)



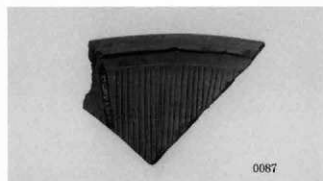
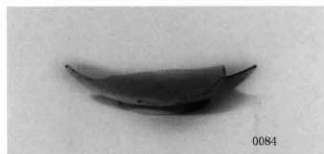
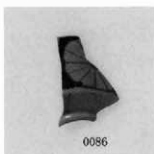
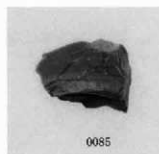
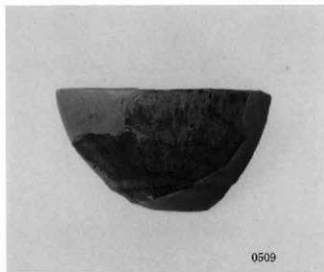
▲ B区3-4面 2周溝墓(2)



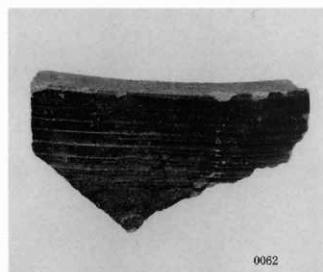
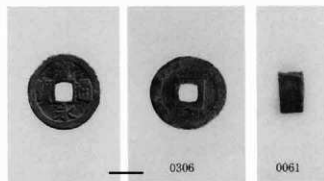
▲ B区3-4面 3周溝墓(1)



▲ B区3-4面 3周溝墓(2)

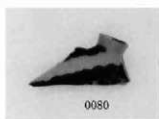
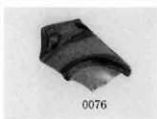


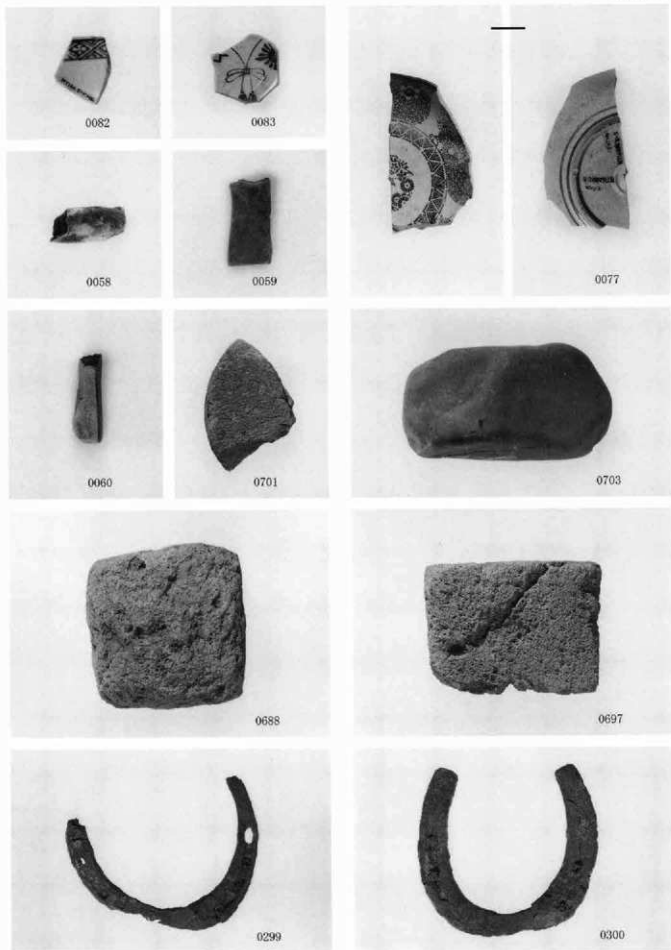
▲ D区1面 5溝(1)



▲ E区1面 5溝(2)







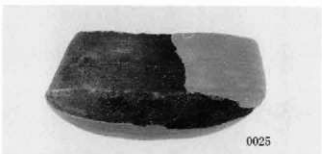
▲ E区1面 5溝(4)



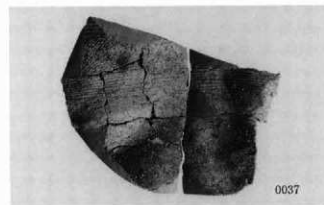
▲E区1面 5溝(5)



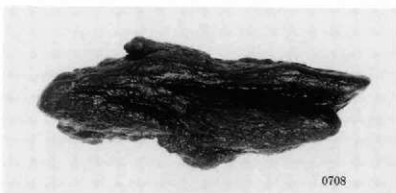
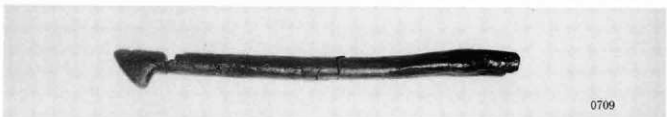
▲E区1面 6溝

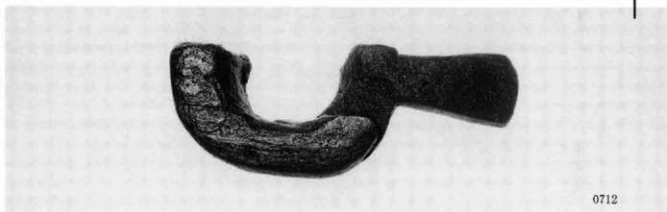
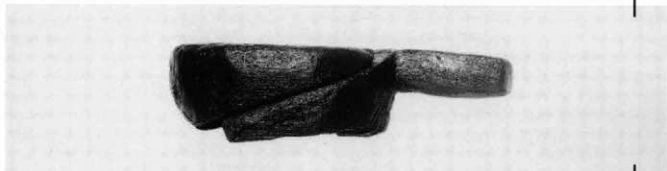


▲E区3面 15溝(1)

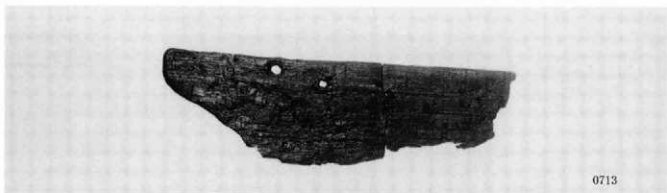


▲ E区3面 15溝(2)





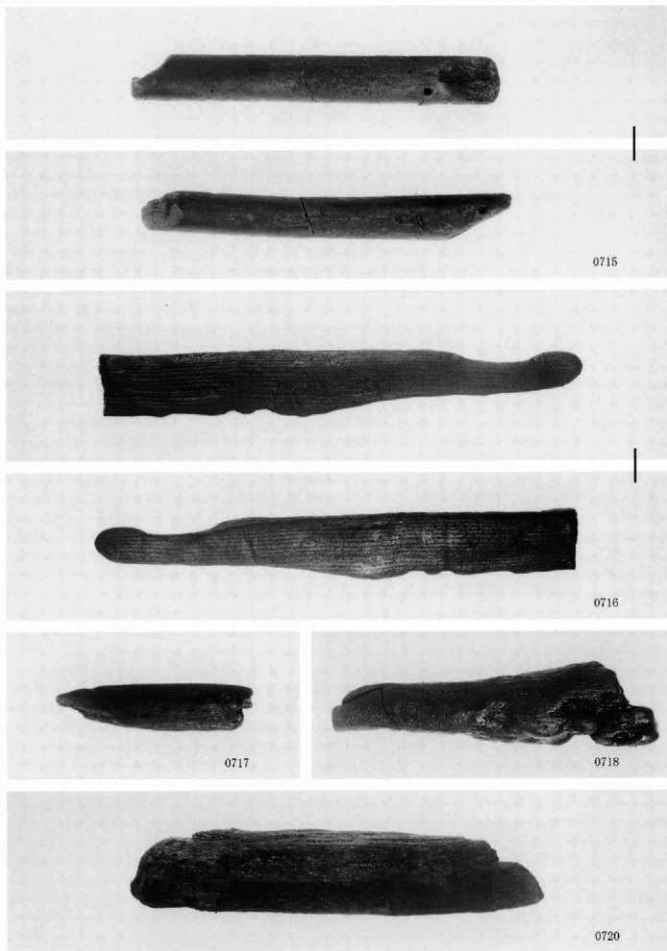
0712



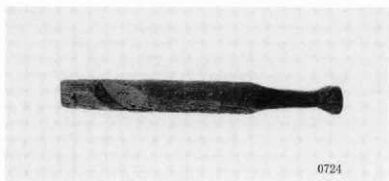
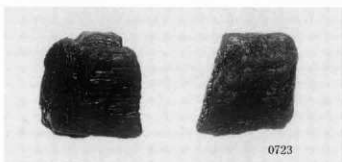
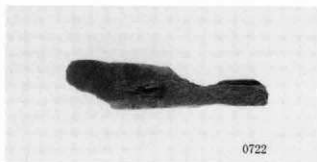
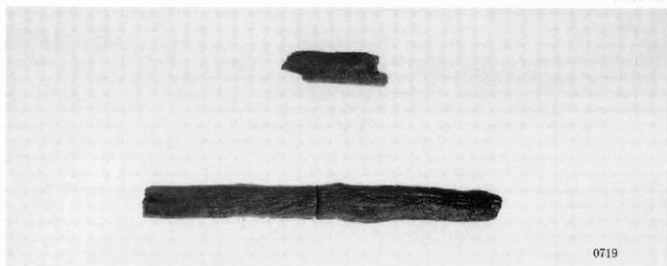
0713

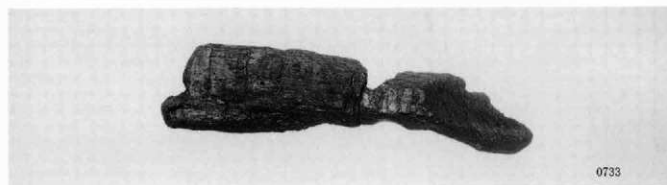
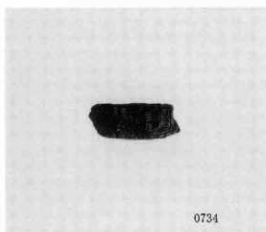


0714



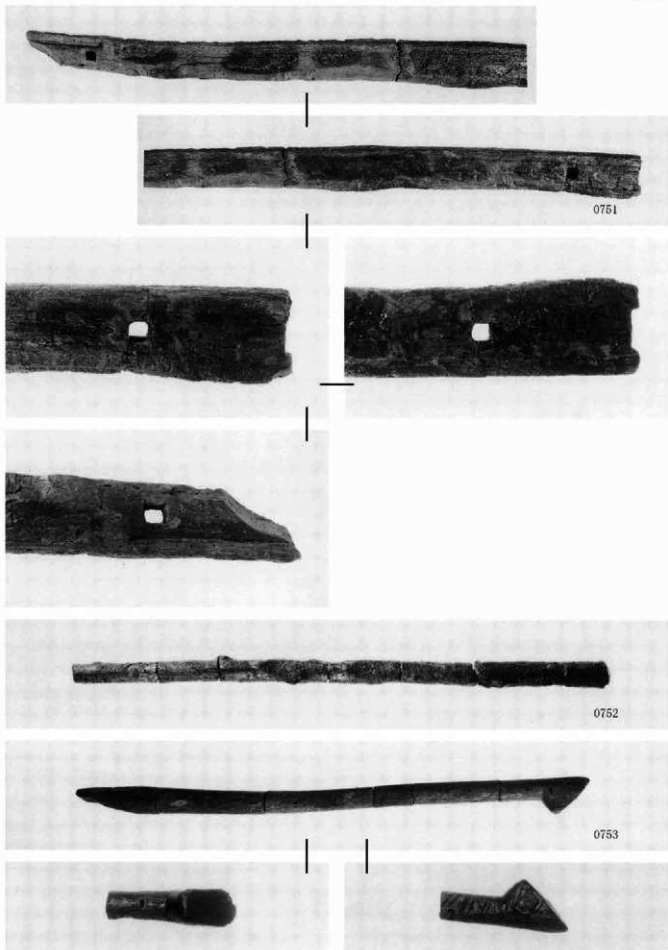
▲ E区3面 15溝(5)



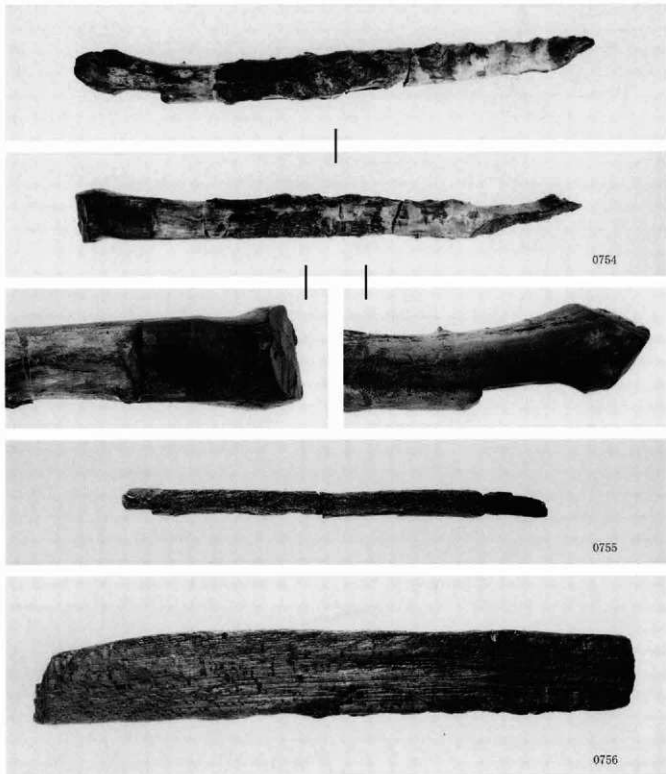








▲E区3面 15溝(10)



0754

0755

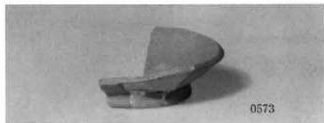
0756

▲ E区3面 15溝(11)



0040

▲ E区3面 20溝



▲ B·C区2面 31溝

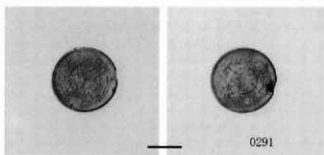
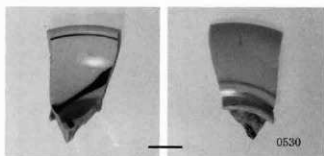
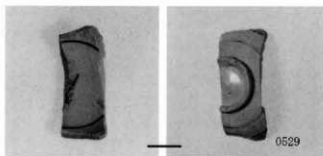
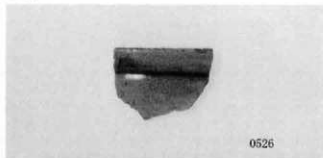


▲ B2区2面 115溝

▲ B2区4面 142溝



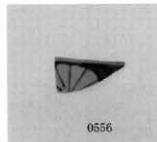
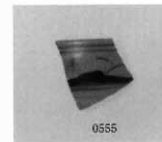
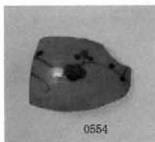
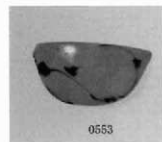
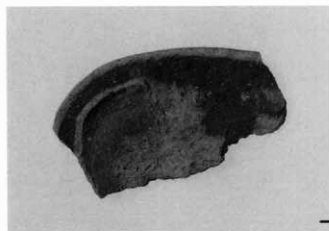
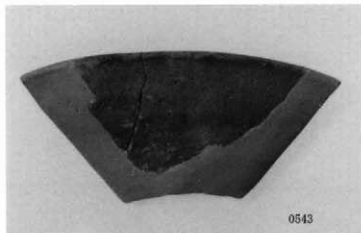
▲ B区1面 120溝

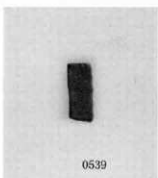
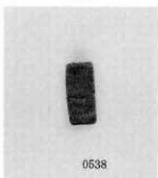
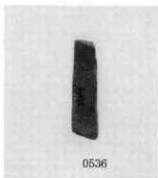


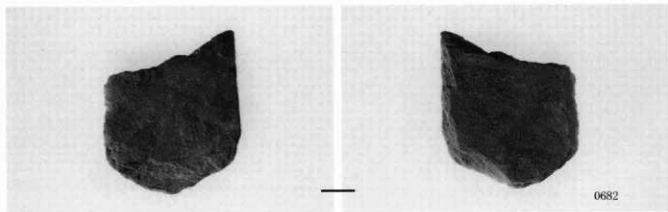
▲ B区I面 121溝



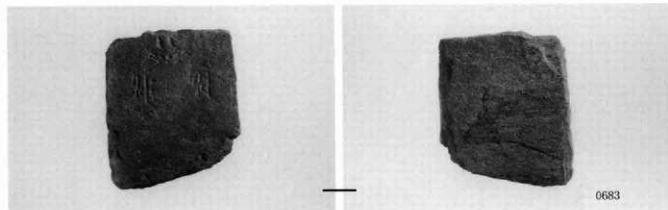
▲ B区I面 122溝(1)







0682



0683



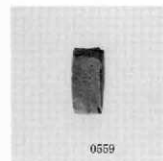
0687

0685

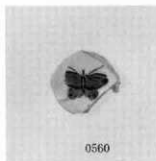
▲ B区1面 122溝(4)



0558



0559



0560



0698

▲ B区1面 123溝



▲A2区1面 132沟



0516



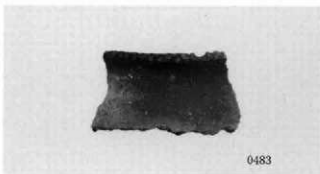
0522

▲A2区2面 139沟



0511

▲B2区2面 145沟



0483

▲B区3面 149沟

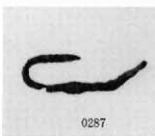


0205

▲C区2面 156沟



0204



0287

▲C区2面 151沟



0222



0223

▲C区2面 160沟



0226

▲C区2.7面 162沟



0206

▲C区2面 163沟



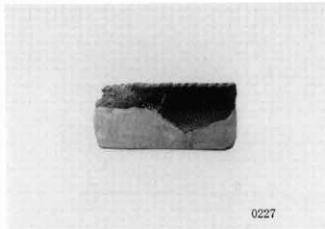
0208



0644



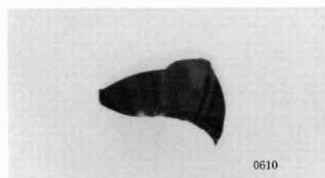
0645



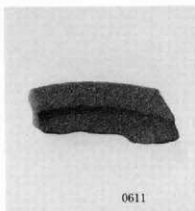
0227

▲ C区2面 166溝

▲ C区3面 167溝



0610



0611

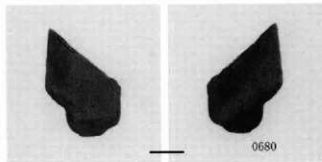


0686

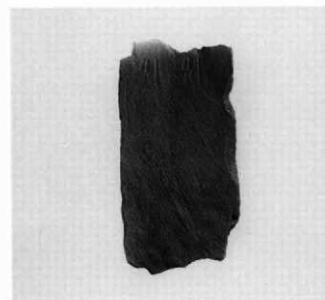
▲ G1区1面 3溝



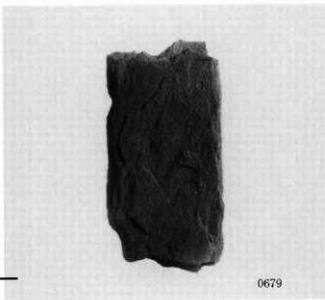
0699



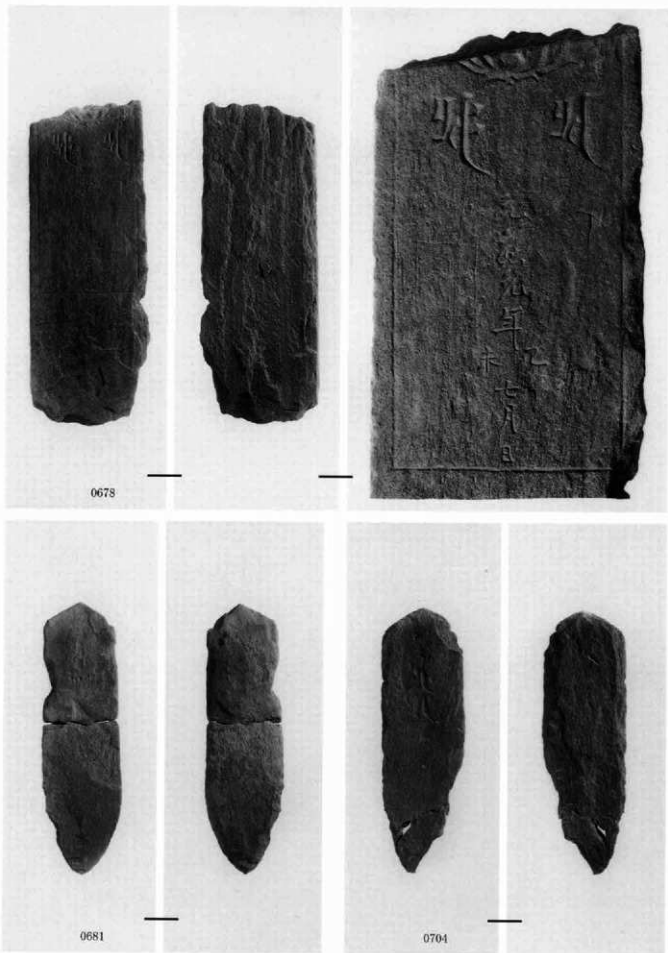
0680



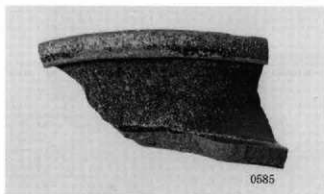
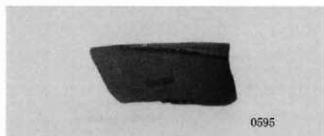
▲ G1区1面 4溝(1)



0679



▲ G1区1面 4溝(2)

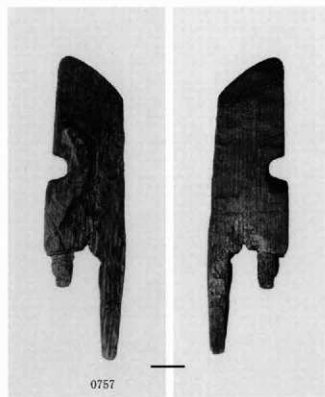




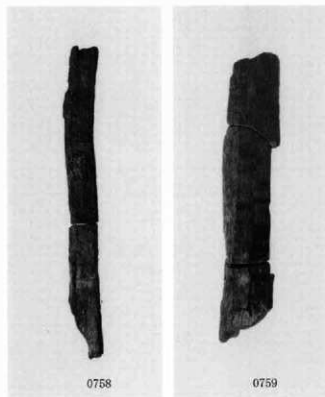
▲ G1・G2区1面 6溝(2)

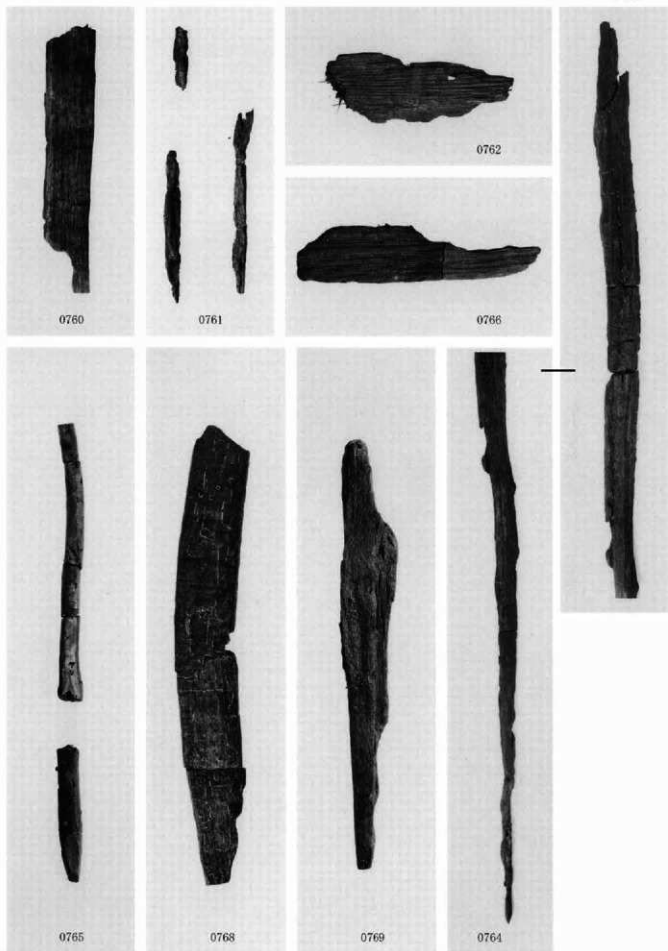


▲ 田区1面 6溝



▲ G区3面 10溝(1)





▲ G区3面 10溝(2)



0763



0613



0767



0770



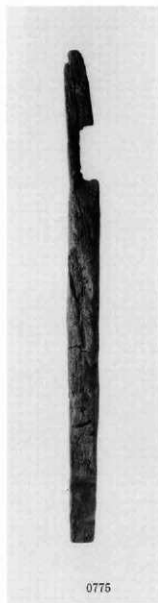
0771



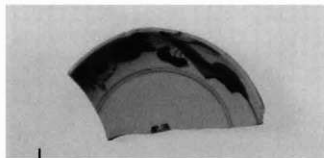
0772



0776



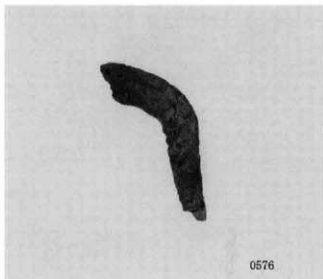
0775



▲ H2区1面 12溝



0615

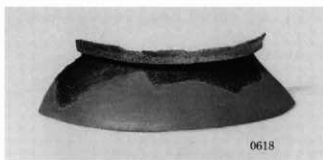


0576



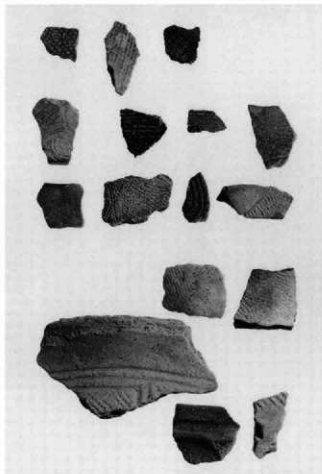
0616

▲ H1区1面 15溝



0618

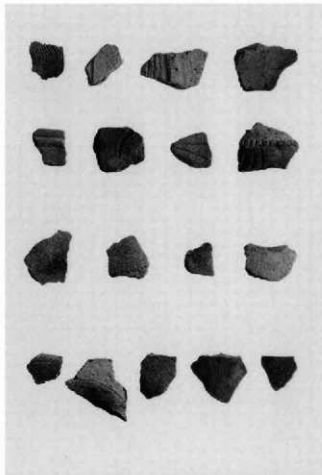
▲ H1区3面 20溝



0797-0801 早期

0797	0814	0798	
0787	0808	0805	0811
0792	0802	0790	0796
		0807	0791
	0783		
		0781	0801

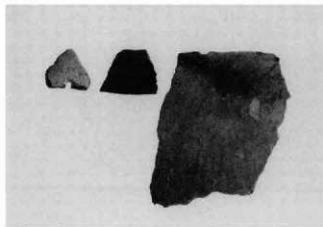
▲ H区5面 21溝(1)



0794-0782 後期

0794	0803	0806	0780
0789	0813	0810	0816
0815	0809	0799	0793
0788	0812	0795	0804
			0782

▲ H区5面 21溝(2)



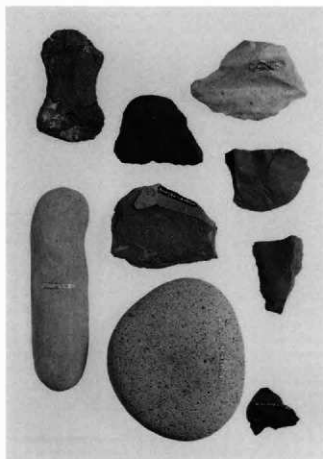
0800-0779 粗製

0800

0786

0779

▲H区5面 21溝(3)



0817-0824 石器

0817

0821

0818

0822

0823

0820

0819

0825

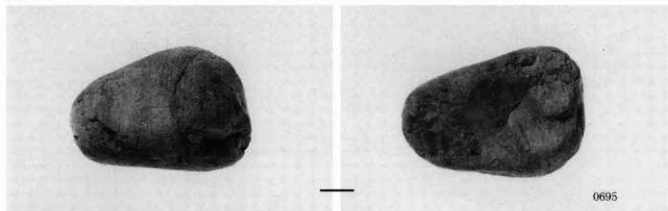
0824

▲H区5面 21溝(4)



0784+0785

▲H区5面 21溝(5)



0695

▲ F区1面 1土坑



0050

▲ E区1面 1土坑



0220

▲ C区2面 20土坑



0472

▲ B区1面 121土坑

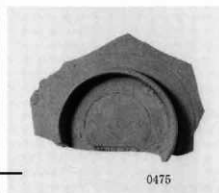


0297

▲ B区1面 132土坑



▲ B区1面 134土坑



0475



0508

▲ A2区1面 162土坑



0692

▲ B2区2面 188土坑



0690



0515



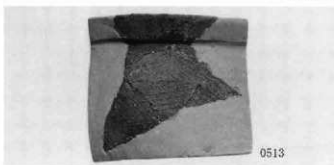
0293

▲ B区2面 195 土坑



0481

▲ B区2面 206 土坑



0513

▲ B区2面 221 土坑



0694

▲ C区2面 237 土坑



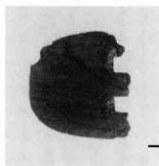
0693

▲ C区3面 282 土坑

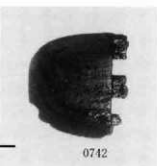


0096

▲ D2区3面 2井戸



▲ D区2面 1井戸



0742



0095



0221



0328



0327



0330

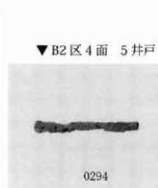


0326

▲ C区2面 4井戸



0329

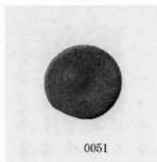


0294

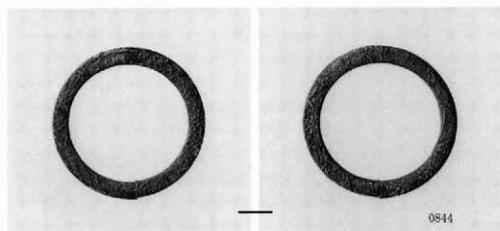
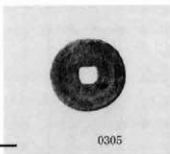
▼ B2区4面 5井戸



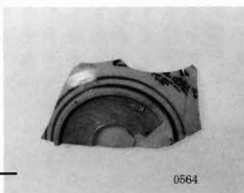
▲E区 4ピット



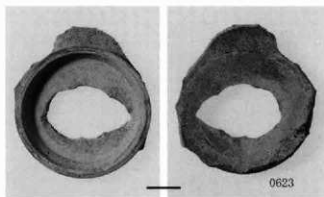
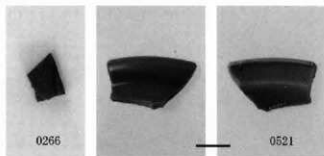
▲D2区3面 17ピット



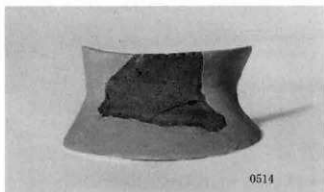
▲遺構外出土遺物(1) 金属製品

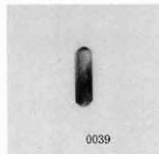
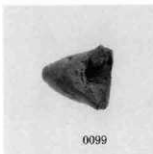
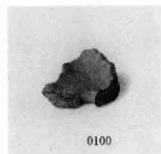


▲遺構外出土遺物(2) 陶磁器

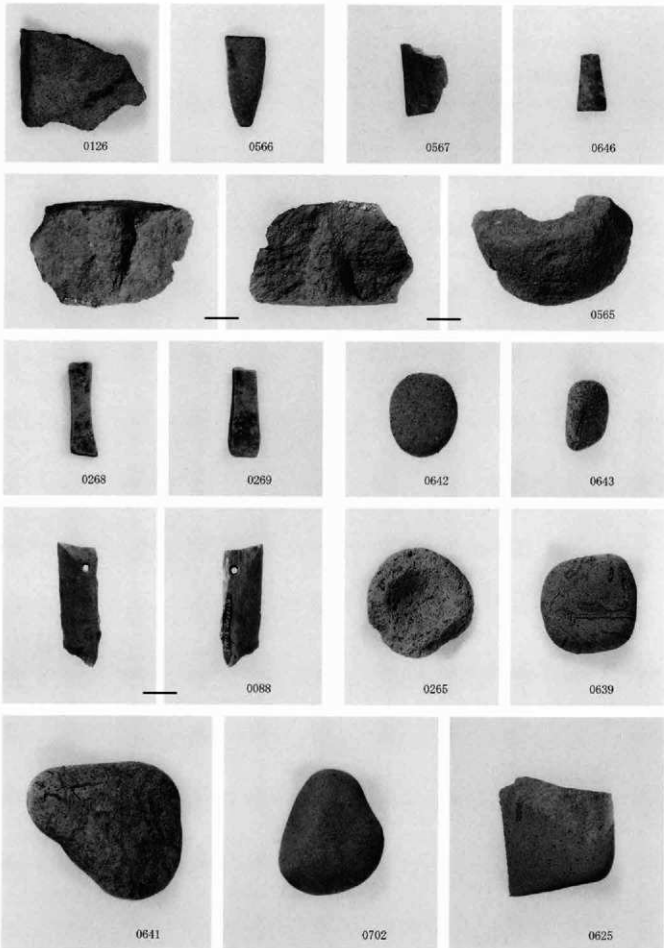


▲遺構外出土遺物(3) 陶磁器、須恵器、土師器(0001・0002はE区2面水田出土)





▲道橋外出土遺物 (5) 土師器 石製品 0039



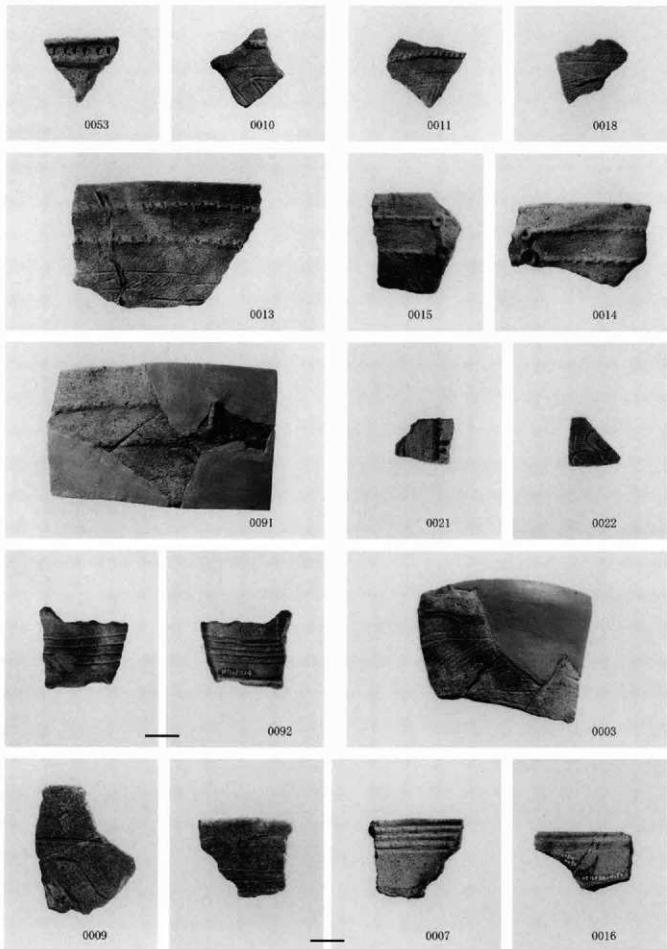
▲遺構外出土遺物 (6) 石製品 (0702 はE区2面水田水口出土)



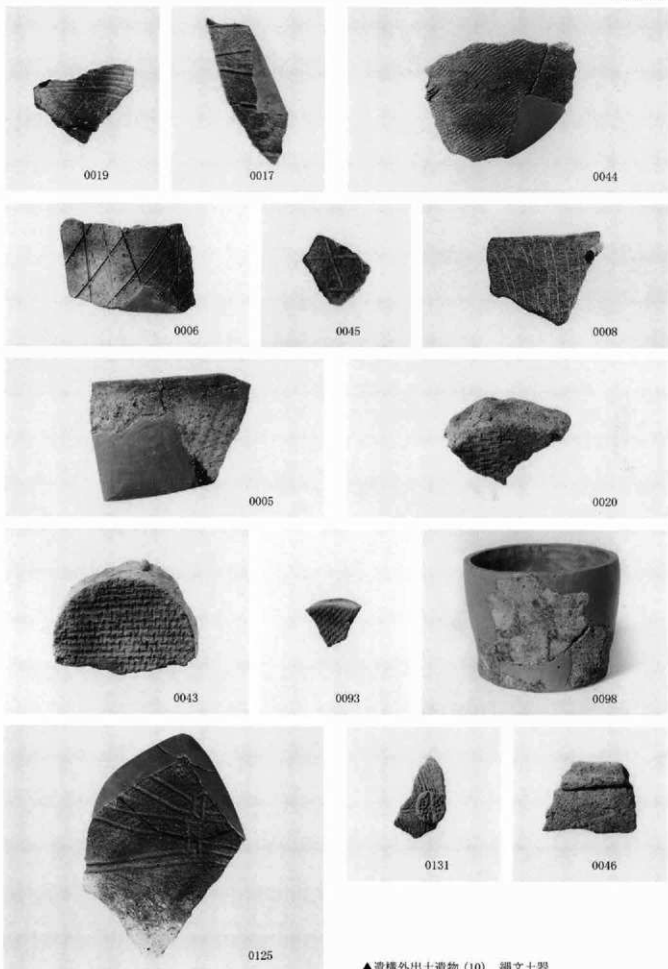
▲遺構外出土遺物(7) 石器



▲遺構外出土遺物(8) 縄文土器



▲遺構外出土遺物 (9) 繩文土器



▲遺構外出土遺物(10) 縄文土器

財団法人 群馬県埋蔵文化財調査事業団発掘調査報告書第312集

下増田越渡遺跡
—写真図版編—

北関東自動車道(高崎～伊勢崎)地域
埋蔵文化財発掘調査報告書第19集

平成15年(2003年)3月25日印刷

平成15年(2003年)3月27日発行

編集／財団法人群馬県埋蔵文化財調査事業団

〒377-8555 群馬県勢多郡北橋村大字下新田784番地の2

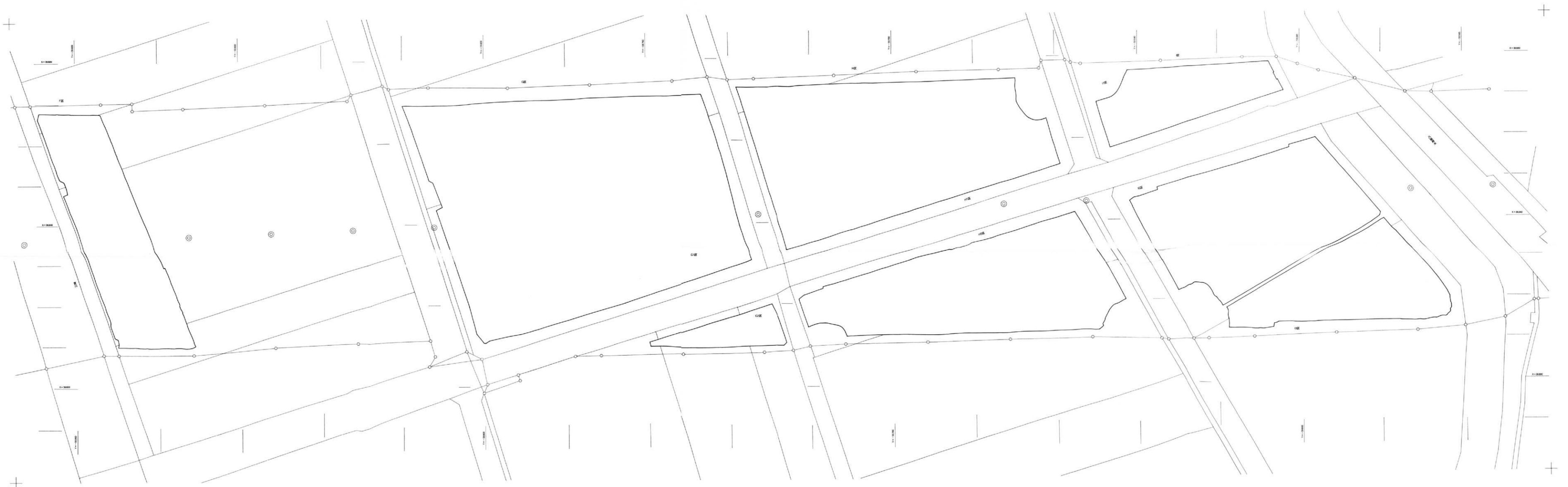
電話 (0279) 52-2511 (代表)

ホームページアドレス <http://www.gunmaibun.org/>

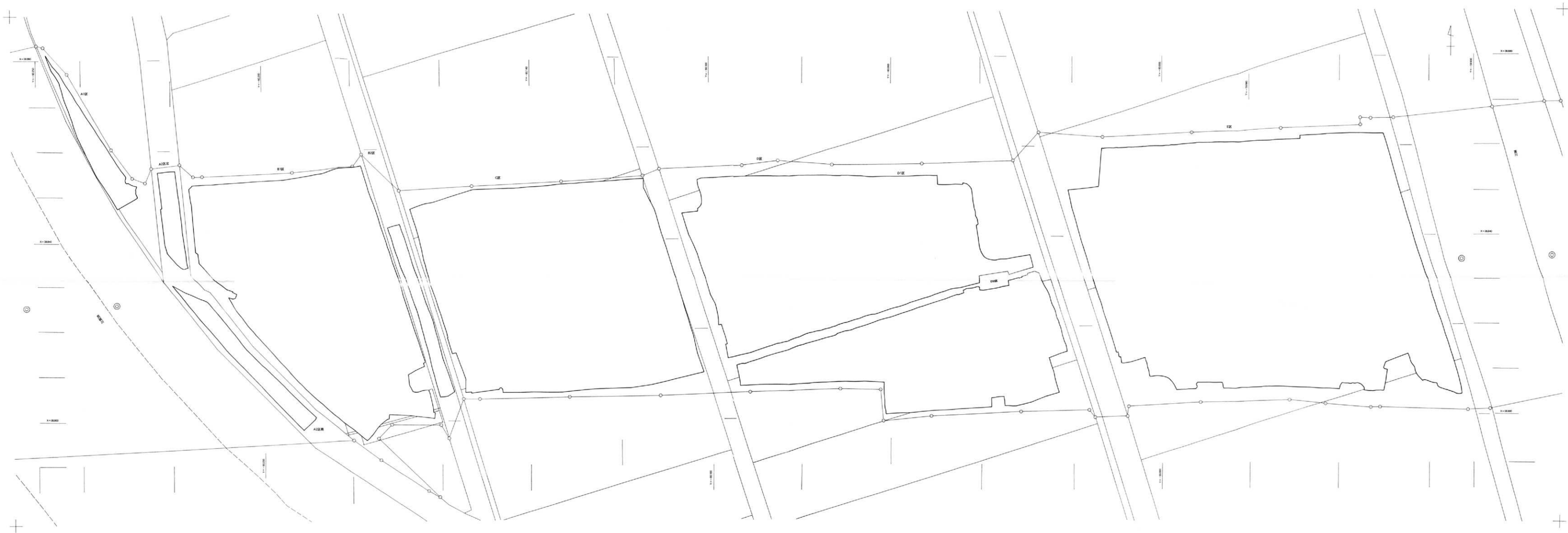
印刷／朝日印刷工業株式会社



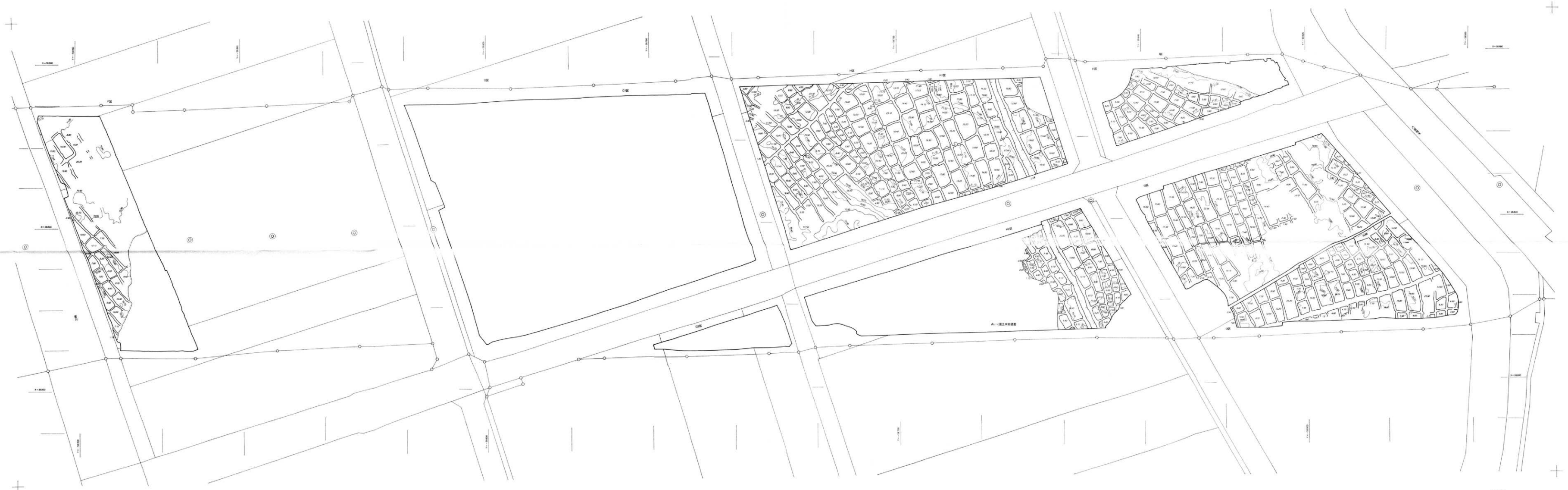
付図1 下増田越渡遺跡 平安時代1 As-B下水田



付図2 下増田越渡遺跡 平安時代3 洪水層下水田面



付図3 下増田越渡遺跡 古墳時代4A As-C混土水田耕作面



付図4 下増田越渡遺跡 古墳時代4B As-C混土水田底面