

横手南川端遺跡 横手湯田遺跡

北関東自動車道(高崎～伊勢崎)地域
埋蔵文化財発掘調査報告書第11集

第3分冊 (写真図版)

2002

日 本 道 路 公 団
(財)群馬県埋蔵文化財調査事業団

よこ て みなみ かわ ぼた い せき
横手南川端遺跡
よこ て ゆ でん い せき
横手湯田遺跡

北関東自動車道(高崎～伊勢崎)地域
埋蔵文化財発掘調査報告書第11集

第3分冊(写真図版)

2002

日 本 道 路 公 団
(財)群馬県埋蔵文化財調査事業団

造構図版目次

図版 1	横手南川端道路・横手湯田道路 周辺の景観①	図版 60	横手湯田道路D区 第5面水田②
図版 2	横手南川端道路・横手湯田道路 周辺の景観②	図版 61	横手湯田道路E区 第5面水田
図版 3	横手南川端道路・横手湯田道路 周辺の景観③	図版 62	横手湯田道路F区 第5面水田①
図版 4	横手南川端道路 横根川左岸調査風景	図版 63	横手湯田道路F区 第5面水田②
図版 5	横手南川端道路B区 調査区土層断面①	図版 64	横手湯田道路H区 第5面水田
図版 6	横手南川端道路A区 調査区土層断面②	図版 65	横手湯田道路F・G・H区 第6面掘立柱建物
図版 7	横手南川端道路B区 調査区土層断面	図版 66	横手湯田道路 第6面井戸
図版 8	横手南川端道路C・D区 調査区土層断面	図版 67	横手南川端道路 溝(中世以降) 1
図版 9	横手湯田道路A区 調査区土層断面	図版 68	横手南川端道路 溝(中世以降) 2
図版 10	横手湯田道路B区 調査区土層断面	図版 69	横手湯田道路 溝(中世以降) 1
図版 11	横手湯田道路C区 調査区土層断面	図版 70	横手湯田道路 溝(中世以降) 2
図版 12	横手湯田道路D区 調査区土層断面	図版 71	横手湯田道路 溝(中世以降) 3
図版 13	横手湯田道路E区 調査区土層断面	図版 72	横手湯田道路 溝(中世以降) 4
図版 14	横手湯田道路F区 調査区土層断面	図版 73	横手湯田道路 溝(中世以降) 5
図版 15	横手湯田道路G区 調査区土層断面	図版 74	横手湯田道路 溝(中世以降) 6
図版 16	横手湯田道路H区 調査区土層断面	図版 75	横手湯田道路 溝(中世以降) 7
図版 17	横手湯田道路A区 調査区土層断面	図版 76	横手湯田道路 溝(中世以降) 8
図版 18	横手湯田道路J・K区 調査区土層断面	図版 77	横手湯田道路 溝(中世以降) 9
図版 19	横手湯田道路L区 調査区土層断面	図版 78	横手湯田道路 溝(中世以降) 10
図版 20	横手南川端道路A区 第1面	図版 79	横手湯田道路 溝(中世以降) 11
図版 21	横手南川端道路B区 第1面	図版 80	横手湯田道路 溝(中世以降) 12
図版 22	横手南川端道路C区 第1面①	図版 81	横手湯田道路 溝(中世以降) 13
図版 23	横手南川端道路C区 第1面②	図版 82	横手湯田道路 溝(中世以降) 14
図版 24	横手南川端道路D区 第1面	図版 83	横手湯田道路 溝(中世以降) 15
図版 25	横手湯田道路A区 第1面	図版 84	横手湯田道路 溝(中世以降) 16
図版 26	横手湯田道路B区 第1面①	図版 85	横手湯田道路 溝(中世以降) 17
図版 27	横手湯田道路B区 第1面②	図版 86	横手湯田道路 溝(中世以降) 18
図版 28	横手湯田道路C・D区 第1面	図版 87	横手湯田道路 溝(中世以降) 19
図版 29	横手湯田道路F区 第1面	図版 88	横手南川端道路 土坑(中世以降) 1
図版 30	横手湯田道路L区 第1面屋敷跡①	図版 89	横手南川端道路 土坑(中世以降) 2
図版 31	横手湯田道路L区 第1面屋敷跡②	図版 90	横手南川端道路 土坑(中世以降) 3
図版 32	横手湯田道路L区 第1面屋敷跡③	図版 91	横手湯田道路 土坑(中世以降) 1
図版 33	横手湯田道路L区 第1面屋敷跡④	図版 92	横手湯田道路 土坑(中世以降) 2
図版 34	横手湯田道路L区 第1面屋敷跡⑤	図版 93	横手湯田道路 土坑(中世以降) 3
図版 35	横手湯田道路L区 第1面屋敷跡⑥	図版 94	横手湯田道路 土坑(中世以降) 4
図版 36	横手湯田道路L区 第1面屋敷跡⑦	図版 95	横手湯田道路 土坑(中世以降) 5
図版 37	横手湯田道路L区 第1面屋敷跡⑧	図版 96	横手湯田道路 土坑(中世以降) 6
図版 38	横手湯田道路L区 第1面屋敷跡⑨	図版 97	横手湯田道路 土坑(中世以降) 7
図版 39	横手湯田道路L区 第1面屋敷跡⑩	図版 98	横手湯田道路 土坑(中世以降) 8
図版 40	横手湯田道路L区 第1面屋敷跡⑪	図版 99	横手湯田道路 土坑(中世以降) 9
図版 41	横手南川端道路A・C・D区 第2面	図版100	横手湯田道路 土坑(中世以降) 10
図版 42	横手南川端道路 B区第2面	図版101	横手湯田道路 土坑(中世以降) 11
図版 43	横手湯田道路 A区第2面	図版102	横手南川端道路A区 第7面・As-B下水田
図版 44	横手南川端道路A区 第3面水田	図版103	横手南川端道路B区 第7面・As-B下水田①
図版 45	横手南川端道路B区 第3面水田①	図版104	横手南川端道路C区 第7面・As-B下水田
図版 46	横手南川端道路B区 第3面水田②	図版105	横手南川端道路D区 第7面・As-B下水田
図版 47	横手南川端道路C区 第3面水田	図版106	横手湯田道路A区 第7面・As-B下水田①
図版 48	横手南川端道路D区 第3面水田	図版107	横手湯田道路A区 第7面・As-B下水田②
図版 49	横手湯田道路A区(南) 第3面水田	図版108	横手湯田道路A区 第7面・As-B下水田③
図版 50	横手南川端道路A区 第4面・第5面水田	図版109	横手湯田道路B区 第7面・As-B下水田①
図版 51	横手南川端道路B区 第5面水田	図版110	横手湯田道路B区 第7面・As-B下水田②
図版 52	横手南川端道路C区 第5面水田	図版111	横手湯田道路B区 第7面・As-B下水田③
図版 53	横手南川端道路D区 第5面水田	図版112	横手湯田道路C区 第7面・As-B下水田①
図版 54	横手湯田道路A区 第5面水田	図版113	横手湯田道路C区 第7面・As-B下水田②
図版 55	横手湯田道路B区 第5面水田①	図版114	横手湯田道路C区 第7面・As-B下水田③
図版 56	横手湯田道路B区 第5面水田②	図版115	横手湯田道路D区 第7面・As-B下水田
図版 57	横手湯田道路C区 第5面水田①	図版116	横手湯田道路E区 第7面・As-B下水田①
図版 58	横手湯田道路C区 第5面水田②	図版117	横手湯田道路F区 第7面・As-B下水田①
図版 59	横手湯田道路D区 第5面水田①	図版118	横手湯田道路F区 第7面・As-B下水田②

區段119	橫手湯田遺跡G区	第7面・As-B下水田	區段162	橫手湯田遺跡E区	第12面・Hr-FA下面
區段120	橫手湯田遺跡H区	第7面・As-B下水田	區段163	橫手湯田遺跡G・H・I区	第12面・Hr-FA下面
區段121	橫手湯田遺跡I区	第7面・As-B下水田(1)	區段164	橫手湯田遺跡H・I区	第12面・Hr-FA下面
區段122	橫手湯田遺跡J区	第7面・As-B下水田(2)	區段165	橫手湯田遺跡J区	第12面・Hr-FA下面
區段123	橫手湯田遺跡J区	第7面・As-B下水田	區段166	橫手湯田遺跡J・K区	第12面・Hr-FA下面
區段124	橫手湯田遺跡J・K区	第7面・As-B下水田	區段167	橫手湯田遺跡L区	第12面・Hr-FA下面
區段125	橫手湯田遺跡K区	第7面・As-B下水田	區段168	橫手南川端遺跡	第13面(1)
區段126	橫手湯田遺跡L区	第7面・As-B下水田(1)	區段169	橫手南川端遺跡	第13面(2)
區段127	橫手湯田遺跡L区	第7面・As-B下水田(2)	區段170	橫手湯田遺跡A・B区	第13面(1)
區段128	橫手南川端遺跡	第8面	區段171	橫手湯田遺跡A・B区	第13面(2)
區段129	橫手南川端遺跡	第8面1号住居伏遺構	區段172	橫手湯田遺跡A区	第13面1号住居跡(1)
區段130	橫手南川端遺跡	第9面溝	區段173	橫手湯田遺跡A区	第13面1号住居跡(2)
區段131	橫手湯田遺跡	第7面・第9面溝(1)	區段174	橫手湯田遺跡B区	第13面1号住居跡
區段132	橫手湯田遺跡	第9面溝(2)	區段175	橫手湯田遺跡B区	第13面2号住居跡
區段133	橫手湯田遺跡	第9面溝(3)	區段176	橫手湯田遺跡B区	第13面3号住居跡
區段134	橫手湯田遺跡	第9面溝(4)	區段177	橫手湯田遺跡B区	第13面4号住居跡(1)
區段135	橫手湯田遺跡A・B区	第9面	區段178	橫手湯田遺跡B区	第13面4号住居跡(2)
區段136	橫手湯田遺跡C・E区	第9面	區段179	橫手湯田遺跡B区	第13面5号住居跡
區段137	橫手湯田遺跡E区	第9面耕作痕	區段180	橫手湯田遺跡B・C区	第13面
區段138	橫手南川端遺跡・橫手湯田遺跡	第9面畦畔基部	區段181	橫手湯田遺跡C区	第13面1号住居跡
區段139	橫手湯田遺跡	第9面足跡	區段182	橫手湯田遺跡D区	第13面
區段140	橫手南川端遺跡・橫手湯田遺跡	第8・9・10面土坑	區段183	橫手湯田遺跡D区	第13面1号住居跡(1)
區段141	橫手湯田遺跡D区	第10面水田	區段184	橫手湯田遺跡D区	第13面1号住居跡(2)
區段142	橫手湯田遺跡	第11面溝(1)	區段185	橫手湯田遺跡D区	第13面住居跡・農土
區段143	橫手湯田遺跡	第11面溝(2)	區段186	橫手湯田遺跡L区	第13面
區段144	橫手湯田遺跡	第11面溝(3)	區段187	橫手湯田遺跡B区	第13面畝跡
區段145	橫手湯田遺跡	第11面Hr-FF下面	區段188	橫手湯田遺跡	第13面井戸
區段146	橫手南川端遺跡A区	第12面・Hr-FA下水田(1)	區段189	橫手南川端遺跡	第13面溝
區段147	橫手南川端遺跡A区	第12面・Hr-FA下水田(2)	區段190	橫手湯田遺跡	第13面溝(1)
區段148	橫手南川端遺跡B区	第12面・Hr-FA下水田	區段191	橫手湯田遺跡	第13面溝(2)
區段149	橫手南川端遺跡C区	第12面・Hr-FA下水田	區段192	橫手湯田遺跡	第13面溝(3)
區段150	橫手南川端遺跡D区	第12面・Hr-FA下水田	區段193	橫手湯田遺跡	第13面溝(4)
區段151	橫手湯田遺跡A区	第12面・Hr-FA下面(1)	區段194	橫手南川端遺跡・橫手湯田遺跡	第13面土坑(1)
區段152	橫手湯田遺跡A区	第12面・Hr-FA下面(2)	區段195	橫手湯田遺跡A区	1号穴跡(1)
區段153	橫手湯田遺跡B区	第12面・Hr-FA下面(1)	區段196	橫手湯田遺跡A区	1号穴跡(2)
區段154	橫手湯田遺跡B区	第12面・Hr-FA下面(2)	區段197	橫手湯田遺跡B区	1号穴跡(1)
區段155	橫手湯田遺跡B区	第12面・Hr-FA下面(3)	區段198	橫手湯田遺跡B区	1号穴跡(2)
區段156	橫手湯田遺跡B区	第12面・Hr-FA下面(4)	區段199	橫手湯田遺跡B区	1号穴跡(3)
區段157	橫手湯田遺跡C区	第12面・Hr-FA下面	區段200	橫手湯田遺跡B区	1号穴跡(4)
區段158	橫手湯田遺跡D区	第12面・Hr-FA下面(1)	區段201	橫手湯田遺跡A・B区	2号穴跡
區段159	橫手湯田遺跡D区	第12面・Hr-FA下面(2)	區段202	橫手湯田遺跡D区	1号穴跡
區段160	橫手湯田遺跡D区	第12面・Hr-FA下面(3)	區段203	橫手湯田遺跡I区	1号穴跡
區段161	橫手湯田遺跡D区	第12面・Hr-FA下面(4)	區段204	橫手南川端遺跡	第14面1号穴跡群

遺物図版目次

- 図版205 横手湯田遺跡 第1面(1)
B区1・2号溝、1号集石、C区7号溝
- 図版206 横手湯田遺跡 第1面(2)
C区7号溝、E区1号溝
- 図版207 横手湯田遺跡 第1面(3)
E区1・4号溝
- 図版208 横手湯田遺跡 第1面(4)
E区3・5・6号溝、F区1・3号溝
- 図版209 横手湯田遺跡 第1面(5)
F区4号溝、G区1・5・10号溝
- 図版210 横手湯田遺跡 第1面(6)
G区1号溝
- 図版211 横手湯田遺跡 第1面(7)
G区1号溝
- 図版212 横手湯田遺跡 第1面(8)
G区1号溝
- 図版213 横手湯田遺跡 第1面(9)
G区1号溝
- 図版214 横手湯田遺跡 第1面(10)
H区6・15号溝、I区1・3号溝
- 図版215 横手湯田遺跡 第1面(11)
I区1・4号溝、J区1・2号溝
- 図版216 横手南川端・横手湯田遺跡 第1面(12)
横手南川端遺跡C区12号土坑、横手湯田遺跡J区2号溝、D・F・G区土坑・土坑群、L区8号溝
- 図版217 横手湯田遺跡 第1面(13)
L区屋敷外堀(8号溝)
- 図版218 横手湯田遺跡 第1面(14)
L区屋敷外堀(8号溝)
- 図版219 横手湯田遺跡 第1面(15)
L区屋敷外堀(8号溝)
- 図版220 横手湯田遺跡 第1面(16)
L区屋敷外堀(8号溝)
- 図版221 横手湯田遺跡 第1面(17)
L区屋敷外堀(8号溝)
- 図版222 横手湯田遺跡 第1面(18)
L区屋敷外堀(8号溝)
- 図版223 横手湯田遺跡 第1面(19)
L区屋敷外堀(8号溝)
- 図版224 横手湯田遺跡 第1面(20)
L区屋敷外堀(8号溝)
- 図版225 横手湯田遺跡 第1面(21)
L区屋敷外堀(8号溝)
- 図版226 横手湯田遺跡 第1面(22)
L区屋敷外堀(8号溝)
- 図版227 横手湯田遺跡 第1面(23)
L区屋敷外堀(8号溝)
- 図版228 横手湯田遺跡 第1面(24)
L区屋敷外堀(11号溝)
- 図版229 横手湯田遺跡 第1面(25)
L区屋敷外堀(11号溝)
- 図版230 横手湯田遺跡 第1面(26)
L区屋敷外堀(11号溝)
- 図版231 横手湯田遺跡 第1面(27)
L区屋敷外堀(11号溝)
- 図版232 横手湯田遺跡 第1面(28)
L区屋敷外堀(11号溝)
- 図版233 横手湯田遺跡 第1面(29)
L区屋敷外堀(11号溝)・内堀(30号溝)
- 図版234 横手湯田遺跡 第1面(30)
L区屋敷内堀(30号溝)
- 図版235 横手湯田遺跡 第1面(31)
L区屋敷内堀(10号溝)、12号溝、2・4・6号井戸
- 図版236 横手湯田遺跡 第1面(32)
L区8・12号井戸
- 図版237 横手湯田遺跡 第1面(33)
L区12号井戸、1・3・4・14号溝
- 図版238 横手湯田遺跡 第1面(34)
L区2・3・8・9・19・47・62号土坑
- 図版239 横手湯田遺跡 第1面(35)
L区19・27号土坑
- 図版240 横手湯田遺跡 第1面(36)
L区27号土坑
- 図版241 横手湯田遺跡 第1面(37)
L区27号土坑、14・22・27・28・106・168号ピット
- 図版242 横手湯田遺跡 第1面(38)
L区74・109号ピット、屋敷(一括遺物)
- 図版243 横手湯田遺跡 第1面(39)
L区屋敷(一括遺物)
- 図版244 横手湯田遺跡 第1面(40)
L区屋敷(一括遺物)
- 図版245 横手南川端・横手湯田遺跡 第3面・第5面(1)・中国陶磁器(1) 第3面・第5面水田・(1)
- 図版246 横手南川端・横手湯田遺跡 第5面(2)・第6面・中世以降遺構外出土遺物(1) 中国陶磁器(2)、横手湯田遺跡G区1号獨立柱建物、H区1号井戸地
- 図版247 横手南川端・横手湯田遺跡 中世以降遺構外出土遺物(2)
- 図版248 横手南川端・横手湯田遺跡 中世以降遺構外出土遺物(3)
- 図版249 横手南川端・横手湯田遺跡 中世以降遺構外出土遺物(4)
- 図版250 横手南川端・横手湯田遺跡 第7面・第8面・第9面(1)
横手湯田遺跡C区1号集石、横手南川端遺跡D区1号井戸・1・2号溝・13号土坑
- 図版251 横手南川端遺跡 第9面(2)
横手南川端遺跡D区2号溝
- 図版252 横手南川端遺跡 第9面(3)
横手南川端遺跡D区2号溝
- 図版253 横手南川端・横手湯田遺跡 第10面
横手湯田遺跡D区67号土坑、奈良・平安時代遺構外出土遺物
- 図版254 横手湯田遺跡 第11面・第13面(1)
D区5号溝、B区Hr-FA下水田大畦畔下、1号井戸、微高地
- 図版255 横手湯田遺跡 第13面(2)
B区微高地、A区1号住居跡
- 図版256 横手湯田遺跡 第13面(3)
A区1号住居跡
- 図版257 横手湯田遺跡 第13面(4)
A区1号住居跡、B区1号住居跡
- 図版258 横手湯田遺跡 第13面(5)
B区1・2号住居跡
- 図版259 横手湯田遺跡 第13面(6)
B区2号住居跡
- 図版260 横手湯田遺跡 第13面(7)
B区3・4号住居跡
- 図版261 横手湯田遺跡 第13面(8)
B区4号住居跡
- 図版262 横手湯田遺跡 第13面(9)
B区4・5号住居跡
- 図版263 横手湯田遺跡 第13面(10)
B区5号住居跡、27・31・34号土坑、A区22・44号土坑

図版264	横手湯田遺跡 第13面00 B区11号溝、35号土坑、A区1・2号流路（土器集中）	D区1号住居跡
図版265	横手湯田遺跡 第13面00 A区2号流路（土器集中）、B区1号流路上層	図版280 横手湯田遺跡 第13面00 D区3号住居跡、1・2号井戸、2・3号溝
図版266	横手湯田遺跡 第13面00 B区1号流路上層	図版281 横手湯田遺跡 第13面00 D区9号溝、土坑
図版267	横手湯田遺跡 第13面00 B区1号流路上層	図版282 横手湯田遺跡 第13面00 D区1号流路、1区8号溝
図版268	横手湯田遺跡 第13面00 B区1号流路下層	図版283 横手湯田遺跡 第13面00 1区8号溝、古墳時代遺構外出土遺物(1)
図版269	横手湯田遺跡 第13面00 B区1号流路下層	図版284 横手湯田遺跡第13面00 古墳時代遺構外出土遺物(2)
図版270	横手湯田遺跡 第13面00 B区1号流路下層	図版285 横手湯田遺跡第13面00 古墳時代遺構外出土遺物(3)
図版271	横手湯田遺跡 第13面00 B区1号流路下層	図版286 横手湯田遺跡第13面00 古墳時代遺構外出土遺物(4)
図版272	横手湯田遺跡 第13面00 B区2号流路、C区土器集中	図版287 横手湯田遺跡第13面00 古墳時代遺構外出土遺物(5)
図版273	横手湯田遺跡 第13面00 C区土器集中、12号溝、98号土坑	図版288 横手湯田遺跡第13面00 弥生時代
図版274	横手湯田遺跡 第13面00 D区1号住居跡	図版289 横手湯田遺跡 縄文時代
図版275	横手湯田遺跡 第13面00 D区1号住居跡	図版290 横手南川端・横手湯田遺跡 縄文時代 石器
図版276	横手湯田遺跡 第13面00 D区1号住居跡	図版291 横手南川端・横手湯田遺跡 自然科学分析 土器粘土中の粒子顕微鏡写真
図版277	横手湯田遺跡 第13面00 D区1号住居跡	図版292 横手南川端・横手湯田遺跡 自然科学分析 植物柱體体の顕微鏡写真(1)
図版278	横手湯田遺跡 第13面00 D区1号住居跡	図版293 横手南川端・横手湯田遺跡 自然科学分析 植物柱體体の顕微鏡写真(2)
図版279	横手湯田遺跡 第13面00	図版294 横手南川端・横手湯田遺跡 自然科学分析 花粉化石
		図版295 横手南川端・横手湯田遺跡 自然科学分析 珪藻化石
		図版296 横手南川端・横手湯田遺跡 自然科学分析 糧実遺体
		図版297 横手南川端・横手湯田遺跡 自然科学分析 白色物：炭粉分析



遺跡遠景（南から）



遺跡遠景（高崎J.C.から北関東自動車道を臨む、西から）



現利根川両岸 (東から)



横手宮田遺跡を臨む (南から)



横名山を臨む (南東から)



C区以東調査終了地点 (西から)



横手湯田遺跡調査終了地点 (西から)



遺跡遠景 (西から)



遺跡北方 (南から)



榛名山を臨む (南東から)



横手湯田遺跡B区 (北から)



横手湯田遺跡L区屋敷跡 (西から)



試掘調査風景（東から）



試掘調査土層断面（東から）



天明泥流（中央の黒色土層、東から）



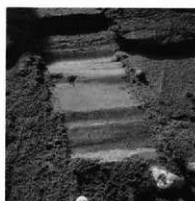
土層断面（人物部分が天明泥流）



土層観察地点（西から）



土層断面（礫層上部にAs-A軽石、東から）



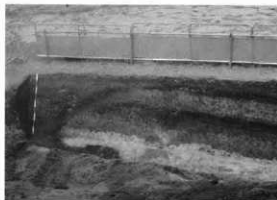
土層断面（上下にAs-A軽石、北から）



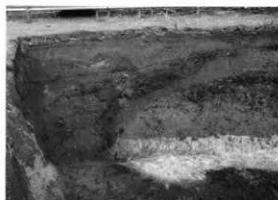
北壁(北東から)



調査風景(北東から)



近世段丘崖(北東から)



天明泥流(左、北東から)



北壁(東から)



北壁(北東から)



調査風景(東から)



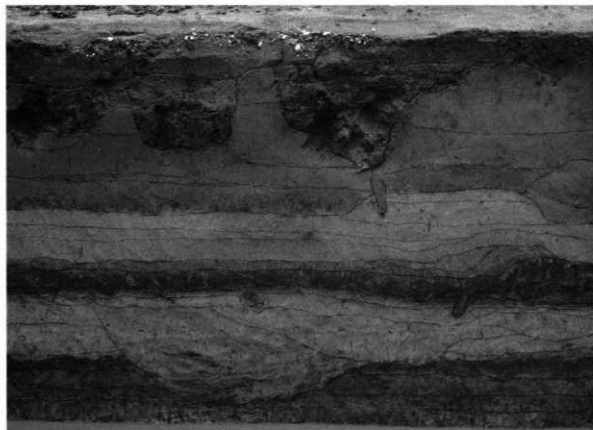
東壁(南東から)



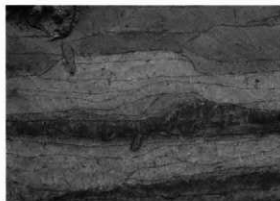
北壁(Hr-FA、Hr-FP、北東から)



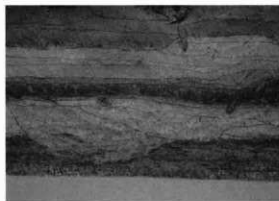
東壁(8号溝付近、南東から)



東壁 (西から)



東壁 (第3・5・7面大畦畔、西から)



東壁 (5号溝付近、西から)



東壁 (西から)



南東部 (北から)



C区南壁 (北東から)



C区南壁 (第3・5面畦畔、北から)



C区南壁 (北東から)



C区北壁 (南西から)



D区東壁 (西から)



南側調査区 南壁（北から）



北壁（南から）



北壁（1号流路付近、南から）



北壁（南から）



北壁（南から）



北壁（南西から）



北壁（第5面南北大睦畔付近、南から）



北壁（第5面東西大睦畔付近、南から）



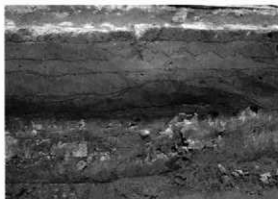
北壁（南から）



南壁（北から）



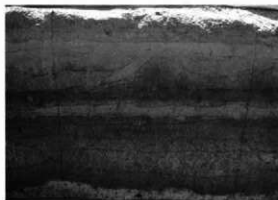
北壁 (南東から)



北壁 (第5・7面大睦町付近、南から)



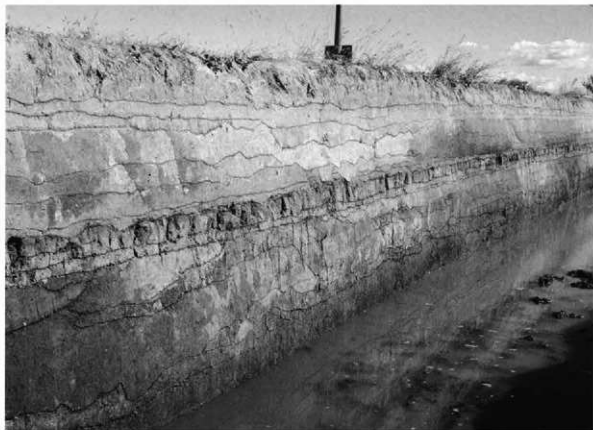
北壁 (南から)



南壁・土層剥離地点 (北から)



土層剥離作業風景 (東から)



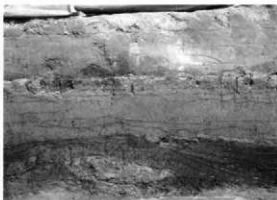
北壁 (南西から)



北壁 (第5面大柱畔付近、南から)



北壁 (南から)



北壁 (南から)



南壁セクション (北から)



北壁（南西から）



北壁（南東から）



北壁（南西から）



西壁（北東から）



西壁（南東から）



北壁（南東から）



北壁（南から）



北壁（南西から）



北壁（6号溝付近、北から）



北壁洪水浸食状況、南から



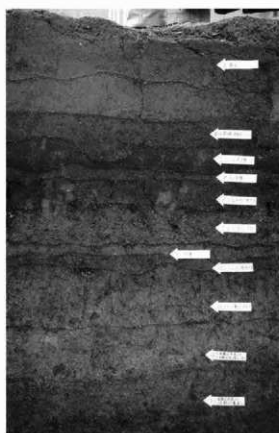
北壁 (南西から)



北壁 (南から)



西壁 (南東から)



南壁・土層採取地点 (北から)



北壁 (南東から)



北壁 (南東から)



北壁 (南から)



東壁 (北西から)



西壁 (北東から)



北壁（南東から）



北壁（1号流路内、南から）



北壁（南東から）



東壁（南西から）



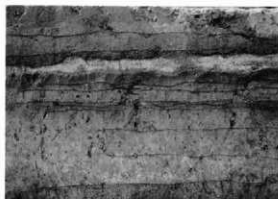
南壁（北東から）



K区北壁 (南東から)



J区東壁 (南西から)



K区北壁 (南から)



K区北壁 (南東から)



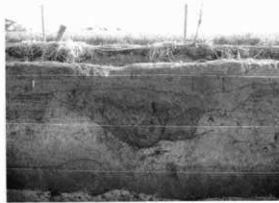
K区南壁 (北西から)



北壁セクション (南西から)



北壁 (南から)



南壁 (北から)



東壁 (南西から)



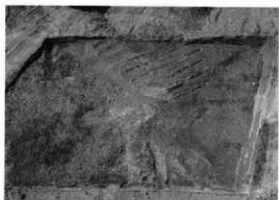
東壁 (北西から)



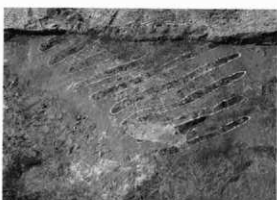
堤防除去作業（西から）



堤防下面（西から）



堤防下面（西から）



1号土坑群（北から）



1号土坑群セクション（西から）



遠景（左手奥が遺跡、西から）



増水した利根川（東から）



3号土坑群全景 (南から)



3号土坑群確認状況 (西から)



3号土坑群確認状況 (南から)



3号土坑群セクション (南から)



1・2号土坑群全景 (東から)



1・2号土坑群確認状況(西から)



1号土坑群セクション(西から)



1号土坑群セクション(西から)



1・2号土坑群全景(西から)



1・2号土坑群全景(西から)



3号土坑群全景(上が北)



3号土坑群確認状況(東から)



3号土坑群完掘状況(北から)



3号土坑群セクション(東から)



3号土坑群セクション(南から)



全景（手前は、横手早稲田遺跡調査区、西から）



全景（横手湯田遺跡調査終了地点を臨む、西から）



1～3号土坑群確認状況（北から）



調査風景（北から）



1～3号土坑群全景（北から）



1～3号土坑群全景（北から）



調査風景（南から）



1号土坑群（南から）



1号土坑群セクション（南から）



1号土坑群セクション（南から）



全景(北から)



全景(上が北)



1号土坑群セクション(西から)



1号土坑群全景(上が北)



2号土坑群確認状況(西から)



2号土坑群調査風景(西から)



2号土坑群セクション(西から)



2号土坑群セクション(南から)



2号土坑群全景(上が北)



1・2号土坑群全景(北から)



C区1号土坑群 (北から)



C区1号土坑群セクション (北から)



C区1号土坑群セクション (南から)



C区2号土坑群 (南から)



C区調査風景 (南から)



D区現道部分全景 (北から)



D区1・2号土坑群 (南から)



D区2号土坑群 (北から)



全景（上が北）



1号土坑群（西から）



2号土坑群（南から）



2号土坑群セクション（南から）



2号土坑群調査風景（東から）



L区屋敷跡及び周辺の景観(南から)



L区屋敷跡(上方に畑が現存する住宅がある、上が北)



全景 (西から)



全景 (北から)



全景 (南から)



全景 (上が北)



全景 (確認面はAs-B 軽石下水田面、上が北)



全景(西から)



堀(7・8号溝)(東から)



内堀(7号溝)セクション(東から)



外堀(8号溝)セクション(東から)



外堀(8号溝)セクション(東から)



堀(10・11号溝)(北から)



内堀(10号溝)セクション(南から)



外堀(11号溝)セクション(南から)



外堀(11号溝)集石(南から)



外堀(11号溝)遺物出土状況(北から)



外堀(11号溝)遺物出土状況(南から)



全景(西から)



内堀(30号溝)(南から)



内堀(30号溝)(南から)



内堀(30号溝)セクション(東から)



内堀(30号溝)セクション(南から)



内堀(30号溝)遺物出土状況(東から)



内堀(30号溝)遺物出土状況(北から)



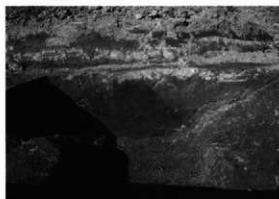
L区1号溝(南から)〈1〉



L区3・4号溝セクション(南から)〈1〉



L区9・14号溝(東から)〈1〉



L区12号溝セクション(南から)〈1〉



L区6・20号溝(北西から)〈1〉



L区18~21号溝(北から)〈1〉



L区東半部(東から)〈1〉



L 区 1 号井戸 (北から)



L 区 2 号井戸 (東から)



L 区 3 号井戸 (東から)



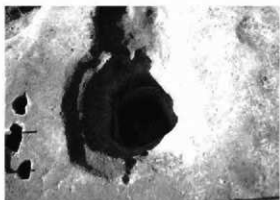
L 区 4 号井戸周辺 (南から)



L 区 4 号井戸 (東から)



L 区 4 号井戸 (東から)



L 区 5 号井戸 (東から)



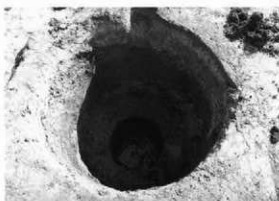
L 区 5 号井戸セクション (南から)



L区6号井戸(東から)



L区6号井戸セクション(南から)



L区7号井戸(北から)



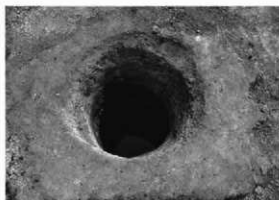
L区7号井戸セクション(南から)



L区9号井戸(北から)



L区9号井戸セクション(西から)



L区10号井戸(東から)



L区10号井戸掘り方(西から)



L区12号井戸確認状況(南から)



L区12号井戸遺物出土状況(南から)



L区12号井戸セクション(西から)



L区12号井戸(北から)



L区12号井戸遺物出土状況(東から)



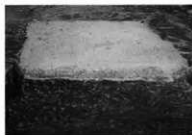
L区井戸調査風景



L区13号井戸(南から)



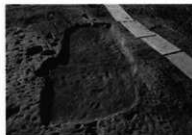
L区13号井戸セクション(南から)



L区1号土坑セクション



L区2号土坑遺物出土状況



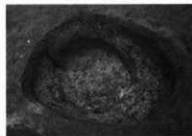
L区2号土坑



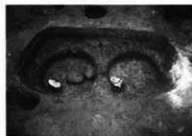
L区1号土坑



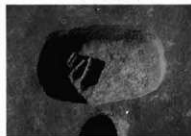
L区8号土坑



L区8号土坑



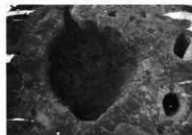
L区10号土坑



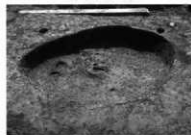
L区11号土坑



L区11号土坑



L区20号土坑



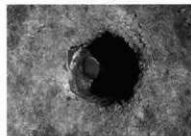
L区27号土坑



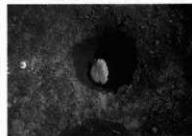
L区11号ピット



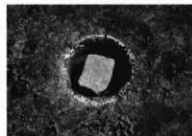
L区15号ピット



L区16号ピット



L区20号ピット



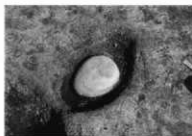
L区21号ピット



L区22号ピット



L区23号ピット



L区28号ビット



L区29号ビット



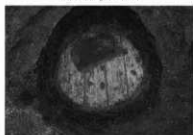
L区44号ビット



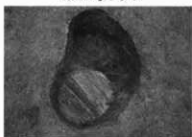
L区74号ビット



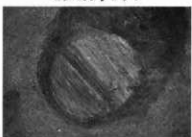
L区105号ビット



L区105号ビット



L区106号ビット



L区106号ビット



L区101号ビット



L区ビット群調査風景



A区2号土坑群(南から)



C区4号土坑群確認状況



利根川増水(昭和大橋、下)



利根川増水(左手奥が遺跡)



D区全景(左手は、横手早稲田遺跡調査区、西から)



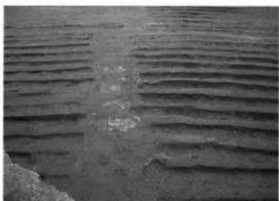
5・6号土坑群（西から）



5・6号土坑群（西から）



5・6号土坑群（西から）



5・6号土坑群境界（南から）



調査風景（西から）



4・5号土坑群（北から）



4号土坑群確認状況（南西から）



4・5号土坑群（北から）



5号土坑群（北から）



利根川左岸土層断面（東から）



利根川の流勢



洪水や河道の変動の痕跡（東から）



全景および周辺の景観（南西から）



全景（北西から）



全景（上が北東）



水田面（北西から）



大畦畔（北から）



全景 (後方は利根川、北から)



全景 (上が北)



北半部水田面(西から)



大睦群全景(左はC区As-B軽石下水田、西から)



調査風景(西から)



大睦群(西から)



大睦群・水口(東から)



大睦群・水口(北から)



水口(北から)



大睦群(東から)



全景および周辺の景観（権名山を臨む、南東から）



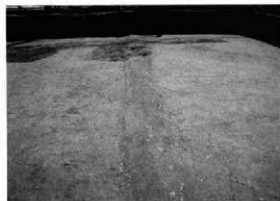
全景（上が北）



大畦畔・1号土坑群（北から）



大畦畔（北から）



全景（東から）



全景および周辺の景観（左手は同時調査の横手早稲田遺跡調査区、西から）



全景（上が北西）



大畦畔・水口（西から）



大畦畔（西から）



水田面（南から）



全景および周辺の景観(利根川を臨む、北から)



全景(上が北)



水田面北西部(南から)



水田面農具痕(1)



水田面農具痕(2)



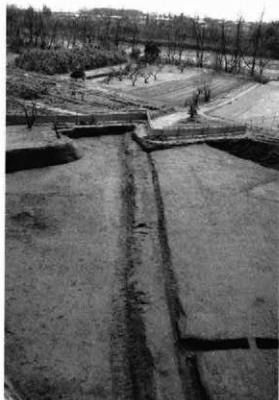
全景および周辺の景観（南東から）



全景（上が北西）



水田面（北西から）



大畦畔（北から）



全景（北から）



全景（上が北）



畦畔（南から）



大畦畔（西から）



大畦畔（東から）



全景および周辺の景観（利根川を臨む、北から）



全景（上が北）



全景（東から）



畦畔（北から）



水田区画痕跡（北から）



全景（上半部は同時調査の横手早稲田遺跡、上が北）



全景（西から）



大畦畔（西から）



水田面円形痕跡列（南東から）



円形痕跡セクション（北から）



円形痕跡完堀（北から）



現道南調査区全景および周辺の景観（北から）



全景（東から）



大畦畔周辺（南西から）



大畦畔（西から）



調査風景（西から）



全景(上が南)



全景(東から)



北西調査区全景(上が北)



全景(上が北)



大畦畔(西から)



大畦畔(南から)



大畦畔(北から)



畦畔(南から)



畦畔(北から)



畦畔・水口(北から)



東半部水田面(北から)



大畦畔土層断面(南から)



西半部全景および周辺の景観(南から)



西半部全景(西から)



東半部全景(南から)



大畦畔(南から)



東半部水田面(南から)



北東部水田面諸痕跡(北から)



畦畔(南から)



畦畔(北から)



畦畔(北から)



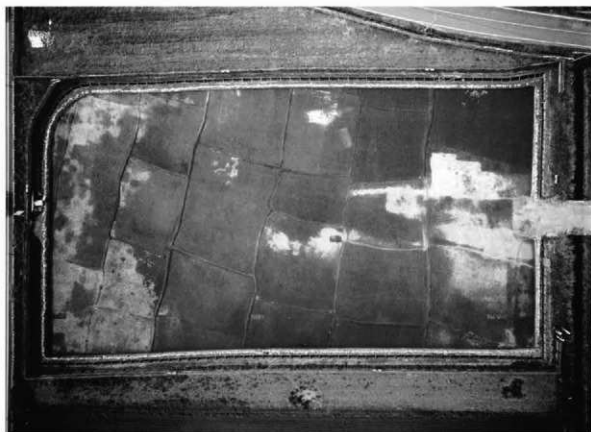
大畦畔・水口(南から)



水口(東から)



全景および周辺の景観（横名山を臨む、南東から）



全景（上が北）



現道下全景(上が西)



確認状況(東から)



西側水田面(東から)



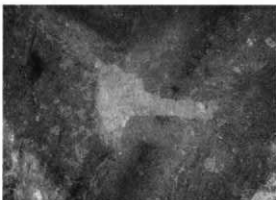
畦畔(南から)



畦畔(北から)



南西隅水田面(北から)



水口確認状況(北から)



水口(北から)



全景（東から）



全景（上が北）



全景および周辺の景観（北から）



全景（上が北）



全景(西から)



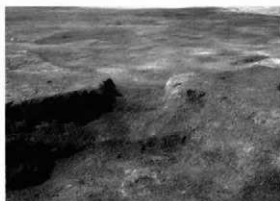
全景(西から)



中央部水田面(南から)



洪水砂浸食状況(南東から)



水口(南東から)



全景 (西から)



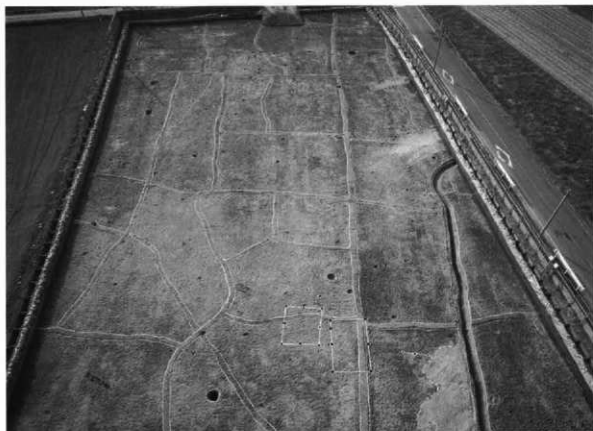
全景および周辺の景観 (南東から)



畦畔 (南西から)



畦畔 (南西から)



F区1・2号掘立柱建物周辺（確認面はAs-B下水田面、東から）



F区1号（左）・2号（右）掘立柱建物（東から）



G区1号掘立柱建物（西から）



H区1号土坑群（西から）



H区1号土坑群（西から）



A区1号井戸 (南から)



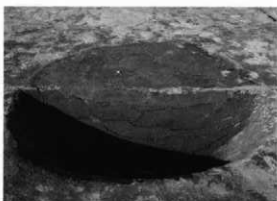
A区1号井戸セクション (西から)



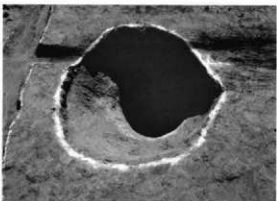
A区1号井戸調査状況 (西から)



F区1号井戸 (北から)



G区1号井戸 (西から)



H区1号井戸 (北から)



H区1号井戸セクション (北から)



A区1・2号溝（北西から）〈3〉



A区3・4・10号溝（北から）〈4・5〉



A区4・10号溝（西から）〈4・5〉



A区4号溝セクション（南東から）〈5〉



A区4号溝セクション（北西から）〈5〉



A区5号溝（北から）〈6〉



A区7号溝セクション（南から）〈6〉



A区7号溝（北から）〈6〉



B区1・2号溝（東から）〈2〉



B区1・2号溝（西から）〈2〉



B区1号溝骨出土状況（南西から）〈2〉



B区1号溝骨出土状況（東から）〈2〉



B区3号溝（西から）〈2〉



C区2・3号溝（東から）〈2〉



C区1号溝（南から）〈2〉



C区1号溝・16号土坑セクション（北から）〈2〉



B区近現代遺構群全景 (南から) 〈1〉



B区1・2・6号溝 (東から) 〈1〉



B区1・2・6号溝 (東から) 〈1〉



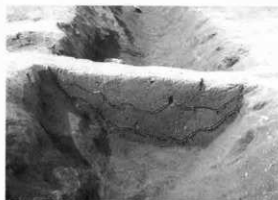
B区1・6号溝セクション (西から) 〈1〉



B区2号溝セクション (東から) 〈1〉



B区3号溝（南から）〈1〉



B区3号溝セクション（南から）〈1〉



B区3号溝・1号集石（北から）〈1〉



B区1号集石（南から）〈1〉



B区1号集石（南西から）〈1〉



B区1号集石（東から）〈1〉



B区1号集石基部（南から）〈1〉



B区1号集石掘り方（北から）〈1〉



B区6・1・2号溝セクション〈1〉



B区4・18号溝 (北から) 〈1〉



B区5号溝 (西から) 〈1〉



B区5号溝・2号土坑群セクション (西から) 〈1〉



B区5号溝杭列 (北西から) 〈1〉



B区7号溝 (南から) 〈1〉



B区7号溝 (北東から) 〈1〉



B区7号溝セクション (北から) 〈1〉



B区近現代遺構全景 (西から) 〈1〉



C区7号溝 (北から) 〈1〉



C区7号溝 (北から) 〈1〉



C区7号溝セクション (北から) 〈1〉



C区7号溝セクション (北から) 〈1〉



E区全景（確認面は中世水田面、南から）〈1・5〉



E区1～8号・13号溝全景（上が西）〈1・5〉



E区1号溝セクション（南から）〈1〉



E区1・2号溝セクション（南から）〈1・5〉



E区1号溝・5号集石（北から）〈1〉



E区1号溝・5号集石（南西から）〈1〉



E区1号溝杭列（北から）〈1〉



E区1号溝杭列断面（東から）〈1〉



E区2号溝セクション（南から）〈5〉



E区2号溝セクション（南から）〈5〉



E区5・4・3号溝セクション (南西から) 〈1〉



E区3・4・5号溝 (北から) 〈1〉



E区2・3号集石 (南から) 〈1〉



E区2・3号集石 (北から) 〈1〉



E区2・3号集石基部 (北から) 〈1〉



E区2号集石基部 (西から) 〈1〉



E区4号溝杭列 (西から) 〈1〉



E区4号溝杭列 (断面) (東から) 〈1〉



E区1号集石・6・7号溝（東から）〈1〉



E区1号集石（東から）〈1〉



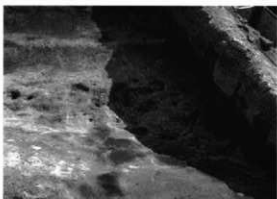
E区1号集石基部（東から）〈1〉



E区1号集石基部（南から）〈1〉



E区5号溝・4号集石（東から）〈1〉



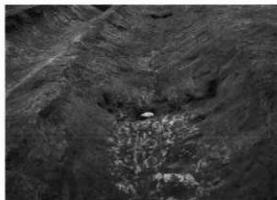
E区4号集石基部（西から）〈1〉



E区6号溝セクション〈1〉



E区7号溝セクション〈1〉



E区9号溝（南から）〈5〉



E区9号溝セクション（南から）〈5〉



F区1・2号溝（西から）〈1〉



F区溝全景（南から）〈1〉



F区1・2号溝（東から）〈1〉



F区6号溝（西から）〈6〉



F区6号溝セクション（東から）〈6〉



G区西端溝群全景（上が東）〈1・6〉



G区西半部溝群全景（上が東）〈1・6〉



G区溝群（中央は4号溝、北から）〈1〉



G区溝調査風景（西から）〈1〉



G区2号溝（西から）〈1〉



G区2号溝セクション（西から）〈1〉



G区3号溝（西から）〈1〉



G区3号溝セクション（西から）〈1〉



G区1・5号溝調査風景（南から）〈1〉



G区1・5号溝セクション（南から）〈1〉



G区1号溝セクション（南から）〈1〉



G区5号溝セクション（南から）〈1〉



G区1・5号溝（南から）〈1〉



G区1・5号溝（北から）〈1〉



G区4号溝杭列（西から）〈1〉



G区1・5号溝石造物出土状況（南から）〈1〉



G区5号溝杭列・集石（北から）〈1〉



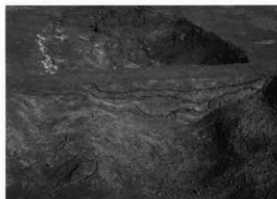
G区5号溝杭列（北西から）〈1〉



G区6・7号溝（南から）〈6〉



G区8・9・10号溝（南から）〈1〉



G区8・9号溝セクション（南から）〈1〉



G区10号溝セクション（北から）〈1〉



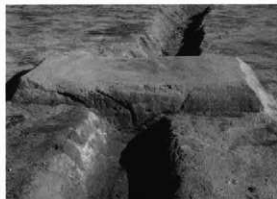
G区10・11・12号溝（北から）〈1〉



G区10号セクション（北から）〈1〉



G区西端溝群（南から）〈1・6〉



G区18号溝セクション（西から）〈6〉



H区西半部全景 (上が北) 〈1・6・7〉



H区1号、29～32号溝全景 (上が西) 〈1〉



H区1・30・32号溝 (北から) 〈1〉



H区1号溝圍場整備全面 (北から) 〈1〉



H区1号溝セクション (北から) 〈1〉



H区2号溝 (南から) 〈1〉



H区2号溝セクション (南から) 〈1〉



H区3・4号溝セクション (東から) 〈1〉



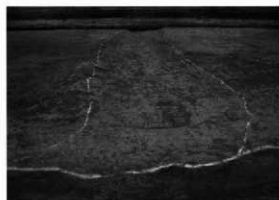
H区5号溝 (北から) 〈6〉



H区6号溝 (東から) 〈1〉



H区6号溝セクション (東から) 〈1〉



H区7号溝 (北から) 〈1〉



H区8号溝 (北から) 〈1〉



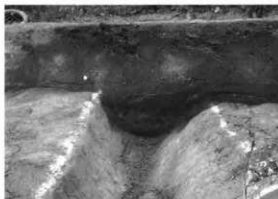
H区9・10号溝 (西から) 〈6〉



H区9・10号溝セクション (西から) 〈6〉



H区11・12・21号溝 (北から) 〈6〉



H区11号溝セクション (南から) 〈6〉



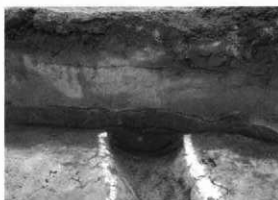
H区13号溝 (北東から) 〈6〉



H区9・10・17号溝 (北から) 〈6・7〉



H区16号溝 (北から) 〈6〉



H区16号溝セクション (北から) 〈6〉



H区18・19号溝（北から）〈6〉



H区9・22号溝（西から）〈6〉



I区2号溝（北から）〈1〉



I区2号溝（東から）〈1〉



I区2号溝セクション（東から）〈1〉



I区3・4号溝（南から）〈1〉



I区3・4号溝セクション（南から）〈1〉



I区15号溝（北から）〈1〉



H・I区溝全景 (西から)



J区溝遠景 (北から)



J区1号溝 (南から) 〈1〉



J区1号溝セクション (南から) 〈1〉



J区2号溝 (南から) 〈1〉



J区2号溝セクション (南から) 〈1〉



J区3・4号溝 (南から) 〈6〉



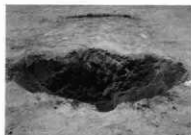
J区3号溝セクション (南から)



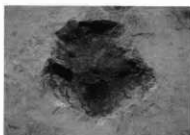
J区4号溝セクション (南から) 〈6〉



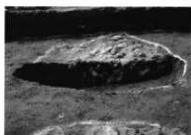
J区7号溝 (南から) 〈6〉



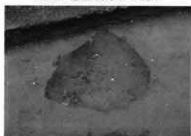
B区1号土坑セクション



B区1号土坑〈1〉



C区1号土坑セクション



C区1号土坑〈1〉



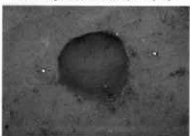
C区2号土坑セクション〈1〉



C区2号土坑〈1〉



C区3号土坑セクション



C区3号土坑〈1〉



C区1号土坑周辺



C区4号土坑セクション



C区5号土坑セクション〈1〉



C区5号土坑〈1〉



C区6号土坑セクション



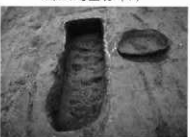
C区6号土坑〈1〉



C区7号土坑〈1〉



C区8号土坑セクション



C区8・9号土坑〈1〉



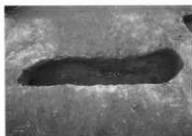
C区10号土坑〈1〉



C区11・27号土坑〈1〉



C区12号土坑セクション



C区12号土坑〈1〉



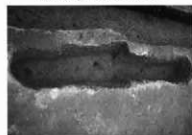
C区13号土坑セクション



C区13号土坑〈1〉



C区14号土坑セクション



C区14号土坑



C区15号土坑〈1〉



C区16号土坑〈1〉



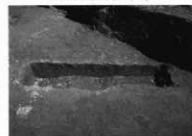
C区17号土坑〈2〉



C区18号土坑〈1〉



D区4号土坑〈1〉



A区2号土坑セクション〈2〉



A区2号土坑〈2〉



D区5号土坑〈2〉



D区6・7・14号土坑〈2〉



D区8号土坑〈2〉



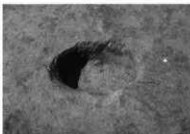
D区9号土坑〈2〉



A区3号土坑〈4〉



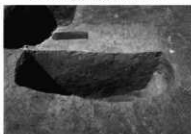
C区20号土坑セクション



C区20号土坑〈4〉



A区3号土坑〈4〉



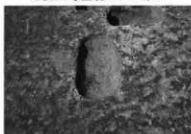
C区21号土坑セクション



C区21号土坑〈4〉



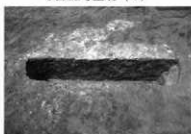
C区22号土坑〈4〉



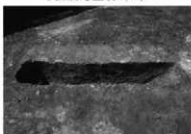
C区23号土坑〈4〉



C区24号土坑〈6〉



C区24号土坑セクション〈6〉



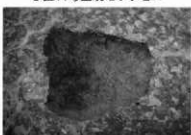
C区25号土坑セクション〈6〉



C区25号土坑〈6〉



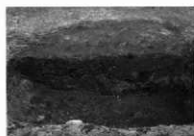
D区11号土坑セクション



D区11号土坑〈6〉



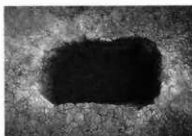
洪水への備え・堤防（南東から）



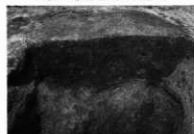
A区1号土坑セクション



A区1号土坑〈6〉



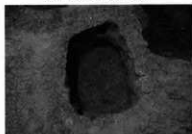
A区2号土坑〈6〉



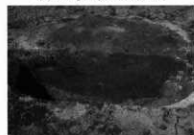
A区3号土坑セクション



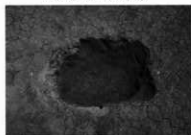
A区3号土坑〈6〉



A区4号土坑〈6〉



A区7号土坑セクション



A区7号土坑〈6〉



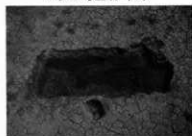
A区8号土坑〈6〉



A区9号土坑セクション



A区9号土坑〈6〉



A区10号土坑



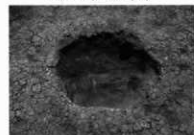
A区11号土坑〈6〉



A区12号土坑〈6〉



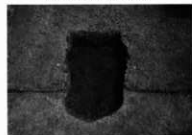
A区13号土坑〈6〉



A区14号土坑〈6〉



A区15号土坑〈6〉



A区16号土坑〈6〉



A区17号土坑 (6)



A区18号土坑 (6)



A区19号土坑 (6)



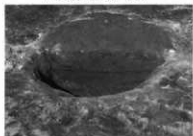
A区20号土坑 (6)



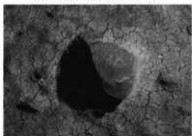
A区25号土坑セクション



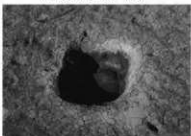
A区25号土坑 (2)



B区1号土坑セクション



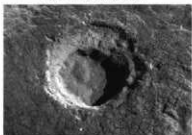
B区1号土坑 (6)



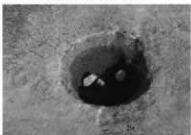
B区2号土坑 (6)



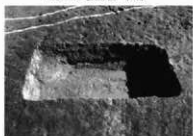
B区3号土坑 (6)



B区4号土坑 (6)



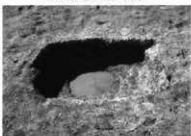
B区5号土坑 (6)



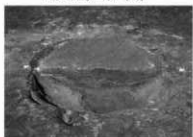
B区6号土坑 (6)



B区8号土坑 (6)



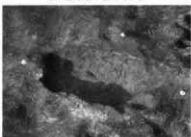
B区9号土坑 (6)



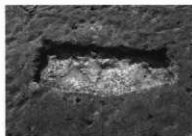
B区10号土坑セクション



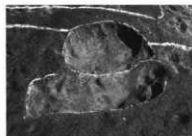
B区10号土坑 (6)



B区11号土坑 (6)



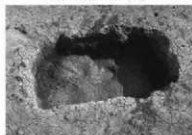
B区12号土坑〈6〉



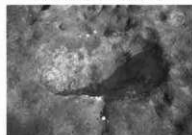
B区13・25号土坑〈6〉



B区15・65号土坑〈6〉



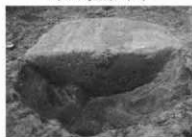
B区16号土坑〈6〉



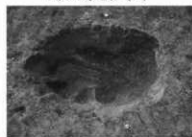
B区17号土坑〈6〉



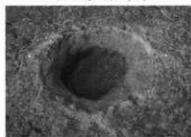
B区19号土坑〈6〉



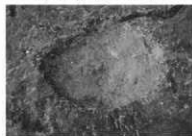
B区20号土坑セクション



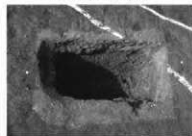
B区20号土坑〈6〉



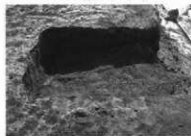
B区21号土坑〈6〉



B区23号土坑〈6〉



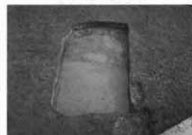
B区37号土坑〈6〉



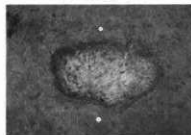
B区38号土坑〈6〉



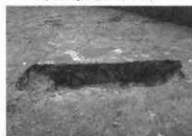
B区45号土坑セクション



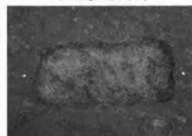
B区45号土坑〈6〉



B区47号土坑〈6〉



B区48号土坑セクション



B区48号土坑〈6〉



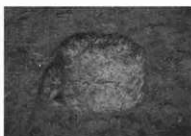
B区49号土坑〈6〉



B区50号土坑〈1〉



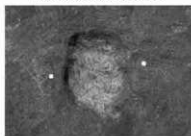
B区52号土坑セクション



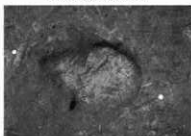
B区52号土坑〈6〉



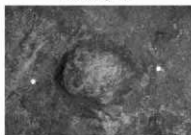
B区53号土坑



B区55号土坑



B区56号土坑〈6〉



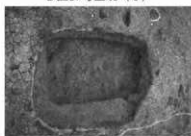
B区57号土坑〈6〉



B区63号土坑



C区1・81号土坑セクション



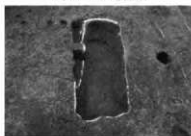
C区1・81号土坑



C区2号土坑セクション



C区2号土坑〈6〉



C区3号土坑〈6〉



C区4号土坑セクション



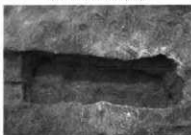
C区4号土坑〈6〉



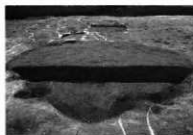
C区5号土坑〈6〉



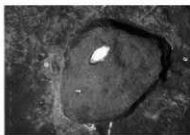
C区6号土坑〈6〉



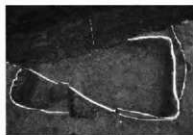
C区7号土坑〈6〉



C区10号土坑セクション



C区10号土坑〈6〉



C区55号土坑〈6〉



C区11号土坑セクション



C区11号土坑〈6〉



C区14号土坑セクション



C区15号土坑〈6〉



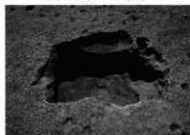
C区16号土坑〈6〉



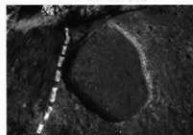
C区17号土坑〈6〉



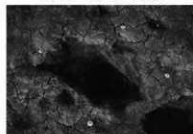
C区18・26・67号土坑



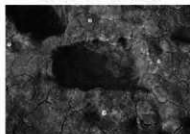
C区18・26・67号土坑



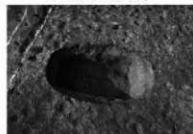
C区20号土坑〈6〉



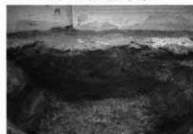
C区21号土坑〈6〉



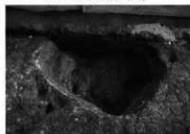
C区22号土坑〈6〉



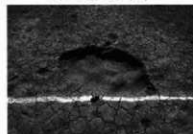
C区24号土坑〈6〉



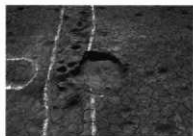
C区27号土坑セクション



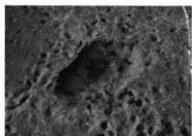
C区27号土坑〈6〉



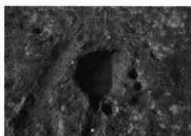
C区29号土坑〈6〉



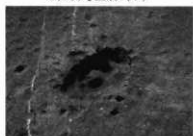
C区30号土坑〈6〉



C区37号土坑〈6〉



C区42号土坑〈6〉



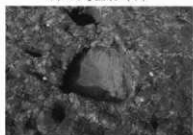
C区45号土坑〈6〉



C区46号土坑〈6〉



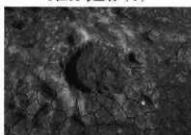
C区53号土坑〈6〉



C区58号土坑〈6〉



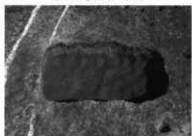
C区60号土坑〈6〉



C区61号土坑〈6〉



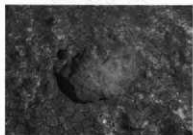
C区62号土坑〈6〉



C区63号土坑〈6〉



C区23・64・83号土坑〈6〉



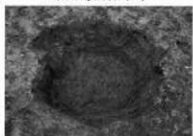
C区66号土坑〈6〉



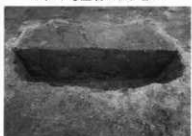
D区1号土坑セクション



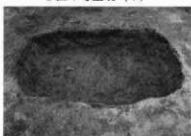
D区1号土坑〈1〉



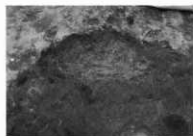
D区2号土坑〈6〉



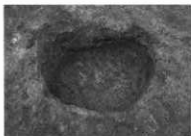
D区4号土坑セクション



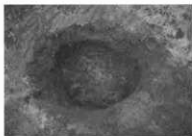
D区4号土坑〈6〉



D区3号土坑〈6〉



D区5号土坑〈6〉



D区7号土坑〈6〉



D区6・101号土坑セクション



D区6・101号土坑〈6〉



D区8号土坑〈6〉



D区9号土坑〈6〉



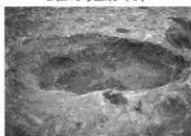
D区10号土坑〈6〉



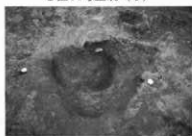
D区11号土坑〈6〉



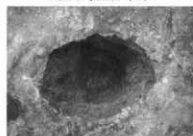
D区12号土坑〈6〉



D区13・102号土坑〈6〉



D区14号土坑〈6〉



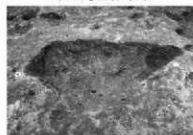
D区16号土坑〈6〉



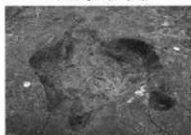
D区18号土坑〈6〉



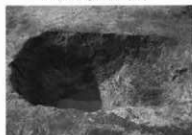
D区22号土坑〈6〉



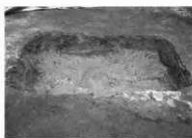
D区23号土坑〈6〉



D区26号土坑〈6〉



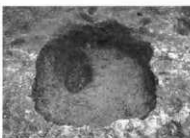
D区28号土坑〈6〉



D区29号土坑〈6〉



D区30号土坑〈6〉



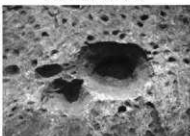
D区31号土坑〈6〉



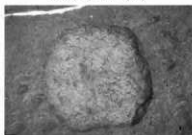
D区32号土坑〈6〉



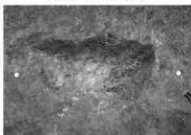
D区33号土坑〈6〉



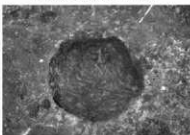
D区34・35号土坑〈6〉



D区36号土坑〈6〉



D区37号土坑〈6〉



D区38号土坑〈6〉



D区40号土坑〈6〉



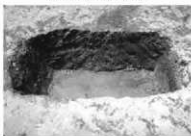
D区43号土坑〈6〉



D区45号土坑〈6〉



D区44号土坑セクション



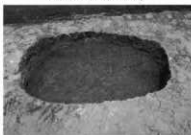
D区44号土坑〈6〉



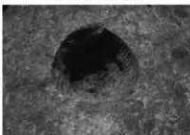
D区46号土坑〈6〉



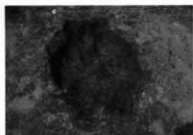
D区47号土坑〈6〉



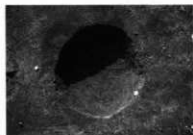
D区48号土坑〈6〉



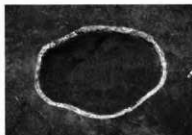
D区55号土坑〈6〉



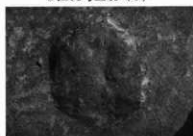
D区56号土坑〈6〉



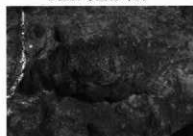
D区57号土坑〈6〉



D区58号土坑〈6〉



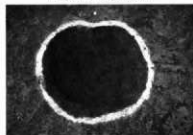
D区59号土坑〈6〉



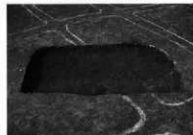
D区60号土坑〈6〉



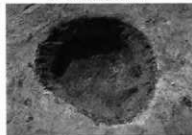
D区61号土坑〈6〉



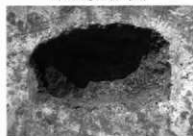
D区63号土坑〈6〉



D区76号土坑〈6〉



F区4号土坑〈6〉



F区5号土坑〈6〉



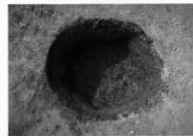
F区8号土坑セクション



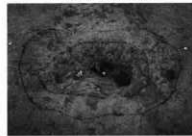
F区8号土坑〈6〉



F区9号土坑セクション



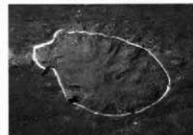
F区9号土坑〈6〉



G区1号土坑〈1〉



G区3・4号土坑〈6〉



G区6号土坑〈6〉



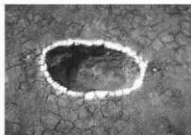
G区7号土坑〈6〉



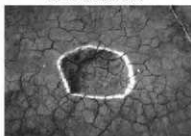
G区8号土坑 (6)



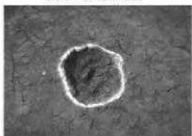
G区9号土坑 (6)



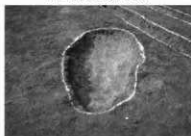
H区16号土坑 (6)



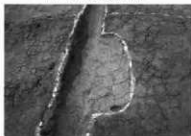
H区17号土坑 (6)



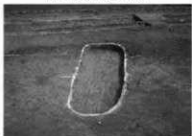
H区18号土坑 (6)



H区19号土坑 (6)



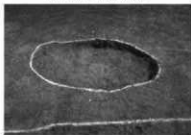
H区20号土坑 (6)



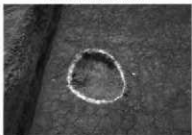
H区21号土坑 (6)



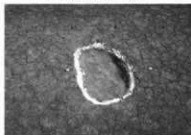
H区22号土坑 (6)



H区23号土坑 (6)



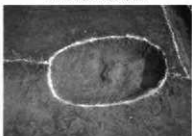
H区24号土坑 (6)



H区25号土坑 (6)



H区26号土坑 (6)



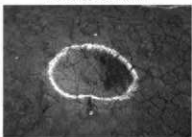
H区27号土坑 (6)



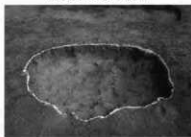
H区28号土坑 (6)



H区29号土坑 (6)



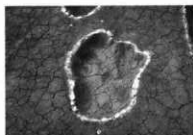
H区31号土坑 (6)



H区34号土坑 (6)



H区35号土坑 (6)



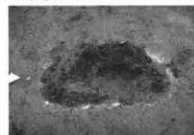
H区36号土坑 (6)



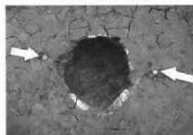
H区135号土坑 (6)



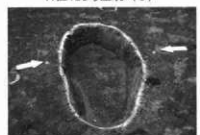
H区136号土坑 (6)



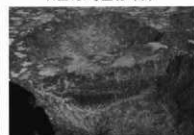
H区137号土坑 (6)



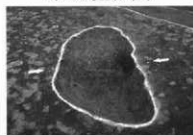
H区138号土坑 (6)



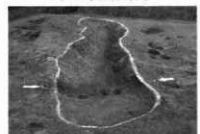
I区1号土坑 (6)



I区2号土坑セクション



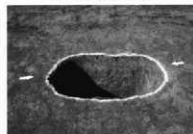
I区2号土坑 (6)



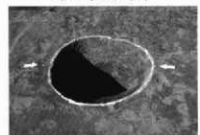
I区3号土坑 (6)



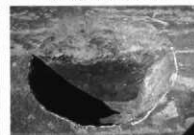
I区4号土坑セクション



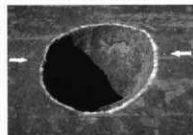
I区4号土坑 (6)



I区5号土坑 (6)



I区6号土坑セクション



I区6号土坑 (6)



全景（北東から）



全景（上が北）



水田面東半部（北東から）



全景および周辺の景観（西から）



全景（利根川を臨む、北から）



全景（上が北）



全景（西から）



大畦畔（東から）



畦畔（北から）



全景および周辺の景観（北から）



全景（上が西）



水田面中央部（南から）



水田面西半部（西から）



全景（上半部は同時調査の横手早稲田遺跡、上が北）



全景（上が西）



調査風景（北から）



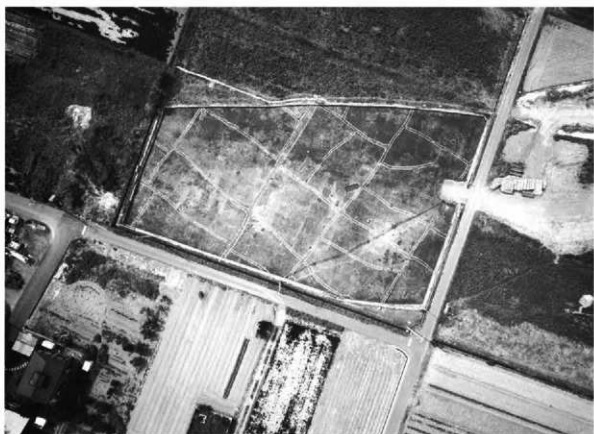
全景（北西から）



大礎群（西から）



全景および周辺の景観（北西から）



全景（上が北）



全景および周辺の景観(東から)



現道南調査区全景(上が北)



大畦畔(北から)



大畦畔(南から)



畦畔(西から)



畦畔(西から)



水口(南から)



現道南調査区水田面東半部(西から)



大畦畔(北から)



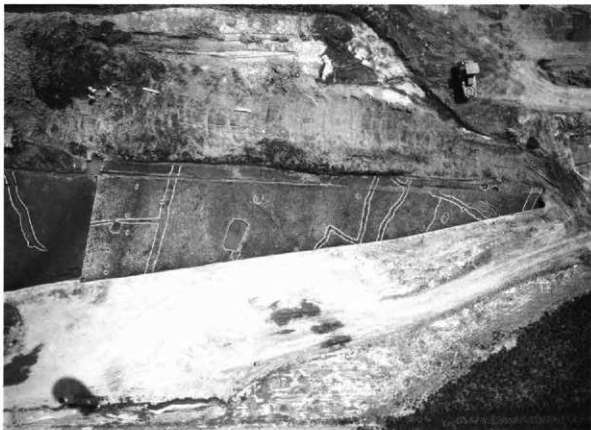
現道南調査区東側(北西から)



全景および周辺の景観（南から）



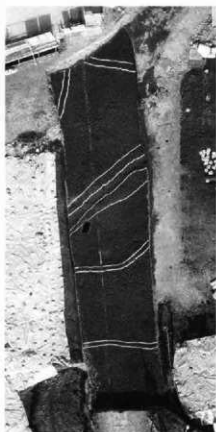
全景（上が南）



北西調査区全景 (上が南)



北東調査区全景 (上が南)



現道下調査区全景 (上が南)



大畦畔(東から)



水田面東半部・大畦畔(西から)



東部小区画(北から)



水口(北から)



現調査(南から)



北西部水田面(北から)



北東部水田面(北から)



北東部水田面(西から)



西半部全景 (北から)



西半部全景 (上が北)



東半部全景 (上が北)



大畦畔 (南から)



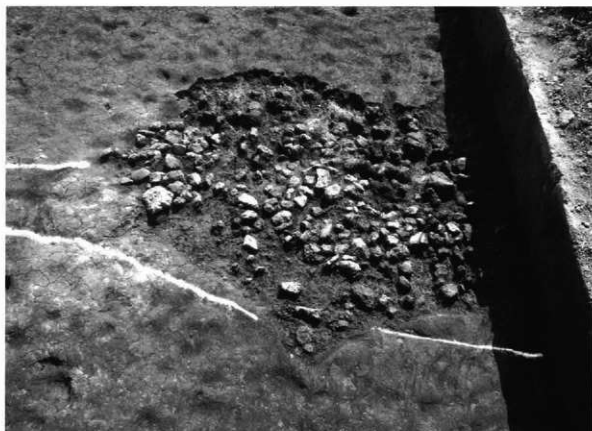
足跡列 (南から)



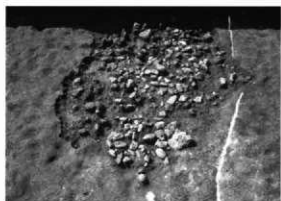
畦畔 (南から)



水口 (東から)



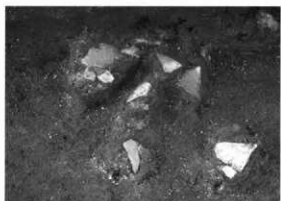
1号集石(北から)



1号集石(東から)



1号集石断面(東から)



1号集石遺物出土状況(東から)



1号集石下面(東から)



西半部全景 (南から)



北西部調査風景 (東から)



南西部水田面 (北から)



現道下調査 (北から)



西半部全景 (上が西)



東半部全景 (上が西)



全景 (東から)



北東部畦畔 (南から)



大畦畔水口 (南東から)



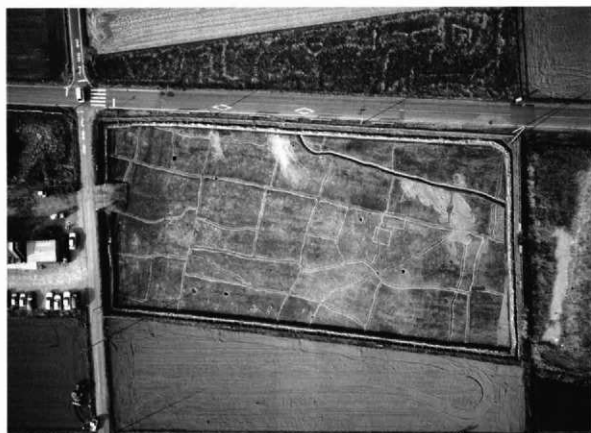
畦畔 (南西から)



畦畔 (東から)



全景および周辺の景観(北から)



全景(上が北)



大畦畔(西から)



大畦畔(東から)



西半部水田面(北から)



北西部畦畔・水口(北から)



全景(西から)



大畦畔(東から)



北東部大畦畔(南から)



西部水田面(東から)



全景（上が北）



全景（西から）



全景（東から）



全景（上が北）



全景および周辺の景観（右上は赤城山、南から）



全景（上が北）



全景(東から)



東部水田面(西から)



畦群(南から)



大畦群・水口(西から)



水田面検出状況(南から)



全景および周辺の景観（南から）



全景（上が北）



J・K区先行調査区全景および周辺の景観（南から）



J・K区先行調査区全景（上が北）



畦畔（東から）



畦畔（南から）



水口（北東から）



全景（南から）



全景（上が北）



西半部全景および周辺の景観（北から）



西半部全景（上が西）



東半部全景および周辺の景観(南から)



中央部全景(上が西)



西半部水田区画(北から)



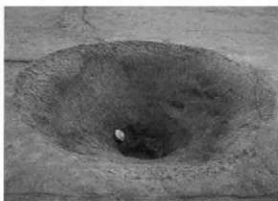
西半部水田区画(東から)



中央部水田区画(北から)



D区全景



D区1号井戸（北から）



D区1号井戸セクション（南から）



D区1号井戸遺物出土状況（西から）



D区1-①～④号溝（西から）



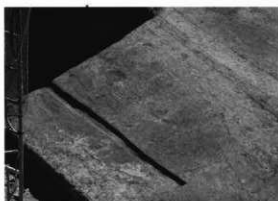
全景（北から）



全景（南から）



確認状況（北から）



確認状況（北西から）



炭化物出土状況（東から）



炭化物出土状況（北から）



セクション（北から）



セクション（南から）



A区9号溝（西から）〈9〉



B区5号溝セクション（東から）〈9〉



D区5号溝（東から）〈9〉



D区2号溝（西から）〈9〉



D区2号溝遺物出土状況（南から）〈9〉



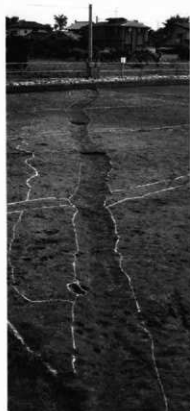
D区2号溝馬歯出土状況（南から）〈9〉



D区2号溝（東から）〈9〉



D区2号溝セクション（西から）〈9〉



A区1号溝(北東から) (7)



A区3号溝(東から)



B区8号溝(西から)



A区1号溝セクション(南西から)



A区6号溝(南から)



A区7号溝(西から)



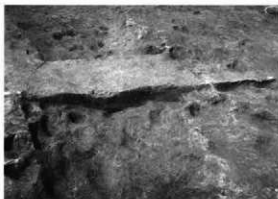
B区15号溝(西から)



C区8号溝(南から)



C区8号溝(北から)



C区8号溝セクション(南から)



C区10号溝



C区9号溝(西から)



C区9号溝セクション(西から)



C区11号溝(西から)



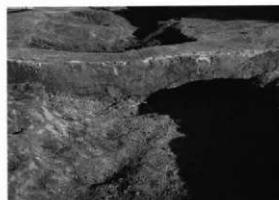
C区11号溝セクション(東から)



F区全景(奈良・平安～古墳時代、東から)



F区7号溝(西から)



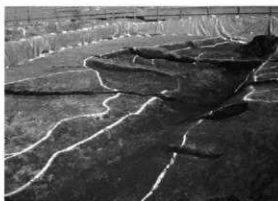
F区7号溝セクション(西から)



F区8号溝(北から)



I区5号溝(北から)



I区5号溝(南から)



I区5号溝セクション(南から)



I区5号溝セクション(南から)



I区6号溝(南から)



I区7号溝セクション(東から)



K区1号溝(東から)



K区1号溝セクション(西から)



A区足跡列 (北東から)



A区耕作痕 (南から)



A区1号土坑群確認状況 (東から)



A区1号土坑群セクション (南から)



A区1号土坑群全景 (東から)



B区3号土坑群 (西から)



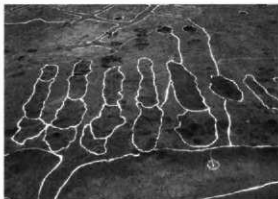
B区3号土坑群セクション (南から)



B区3号土坑群 (南から)



C区調査風景（東から）



C区1号土坑群（西から）



C区2号土坑群（南から）



C区3号土坑群（南から）



E区耕作痕（東から）



耕作痕周辺 (東から)



耕作痕 (東から)



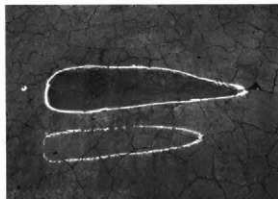
耕作痕確認状況 (西から)



耕作痕確認状況 (西から)



耕作痕セクション (南から)



耕作痕完掘状況 (南から)



耕作痕 (東から)



耕作痕・1号土坑群 (東から)



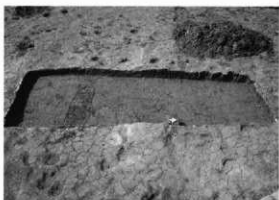
横手南川端遺跡B区（西から）



横手南川端遺跡B区（北から）



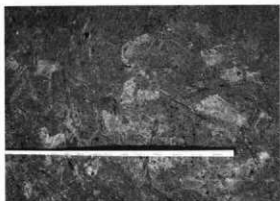
横手湯田遺跡C区（東から）



横手湯田遺跡C区（東から）



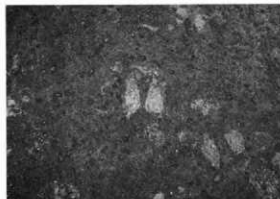
横手湯田遺跡C区畦畔基部セクション（東から）



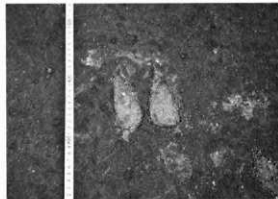
B区足跡 (南から)



B区足跡 (東から)



B区足跡 (東から)



B区足跡



E区足跡 (西から)



E区足跡



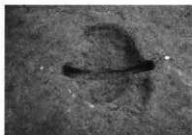
K区足跡



L区足跡



南川端C区26号土坑〈9〉



南川端C区26号土坑〈9〉



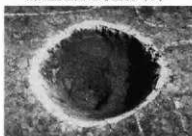
南川端D区13号土坑〈8〉



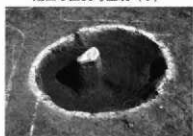
湯田C区80号土坑〈9〉



湯田D区51号土坑〈9〉



湯田D区70号土坑〈9〉



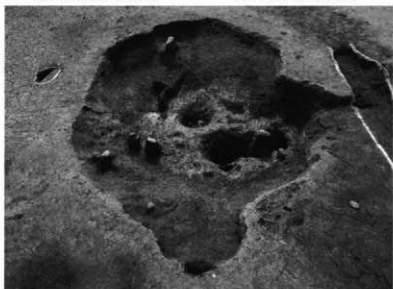
湯田D区69号土坑〈9〉



湯田I区7号土坑〈9〉



湯田I区8号土坑〈9〉



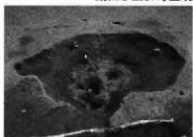
湯田D区67号土坑（北東から）〈10〉



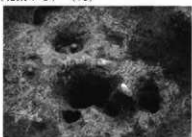
湯田D区67号土坑



湯田D区67号土坑



湯田D区67号土坑



湯田D区67号土坑



湯田D区67号土坑



全景 (北から)



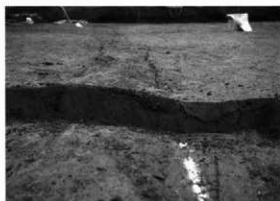
調査風景 (北から)



確認状況 (南から)



畦畔断面 (南から)



畦畔断面 (北から)



C区19・20号溝 (北から)



C区19・20号溝 (北から)



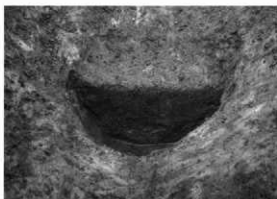
C区19号溝 (北から)



C区19号溝セクション (南から)



C区19号溝セクション (南から)



C区19号溝内ピットセクション (南から)



C区20号溝セクション (南から)



D区5～6号溝全景 (東から)



D区5号溝 (東から)



D区5号溝セクション (西から)



D区5号溝遺物出土状況 (西から)



D区5号溝 (E区部分、東から)



D区5号溝 (E区部分、西から)



D区6号溝 (南から)



D区7・8号溝 (北東から)



D区6号溝セクション (南から)



D区7・8号溝セクション (南西から)



A区全景（東から）



A区畦畔（南東から）



A区畦畔（南東から）



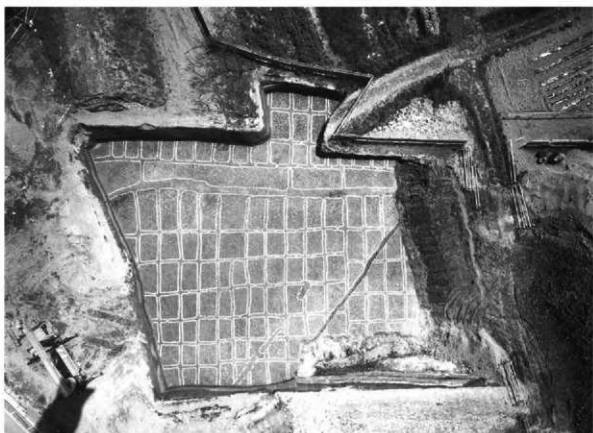
B区南西部（北から）



B区中央部（南から）



全景および周辺の景観（榛名山を臨む、南東から）



全景（上が南東）



水田面 (北東から)



水田面 (南東から)



水田面 (南から)



水田面 (北東から)



水田面 (南東から)



水田面 (北西から)



大畦畔 (南から)



調査風景 (北西から)



全景 (南西から)



大畦畔周辺部 (北西から)



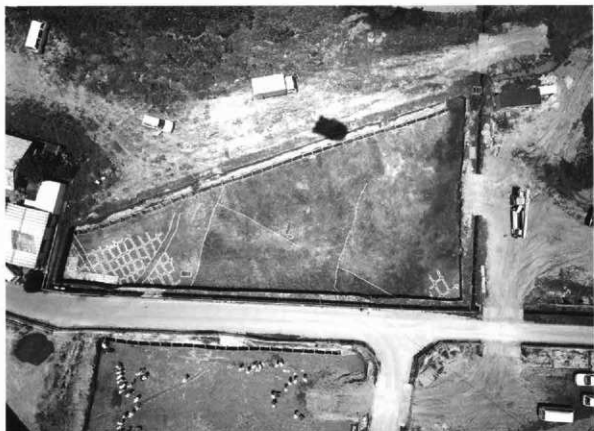
大畦畔・水口周辺部 (西から)



大畦畔周辺部 (南西から)



調査風景 (西から)



全景 (上が北)



全景 (西から)



西半部水田面 (北から)



大畦畔周辺部 (南から)



全景（南から）



全景（上が北）



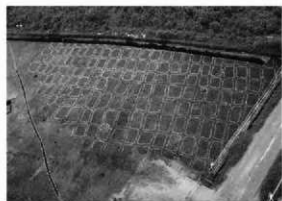
全景（北から）



東半部水田面（西から）



東半部全景(上が東)



北東部水田面(南東から)



北東部水田面(北西から)



北東部水田面(東から)



大睦町・水口(北西から)



全景(上が北)



全景および周辺の景観(利根川を臨む、東から)



大畦畔検出状況全景(西から)



全景 (上が北)



全景および周辺の景観 (南東から)



北東部全景 (上が北)



北西部全景 (上が北)



全景(西から)



中央部水田面(西から)



東半部水田面(西から)



埋没流路(2号)上水田面(西から)



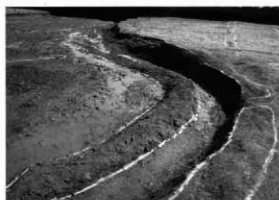
埋没流路(2号)上水田面(西から)



埋没流路(1号)内水田面(北から)



埋没流路(1号)内水田面(北から)



埋没流路内水田西縁部(北から)



埋没流路内水田西縁部(南から)



埋没流路西水田面(南東から)



埋没流路内水田西半部(東から)



埋没流路内水田西縁部(南から)



埋没流路内水田水口(南から)



現道下調査区全景(北から)



埋没流路内水田区画(上が北)



埋没流路東水田面(南から)



西北部調査風景(東から)



畦畔検出状況(北西から)



足跡(北から)



(伊)ナポリ大学PAPPALARDO氏視察(中央)



東半部全景 (上が北)



水田区画残存状況 (北から)



南東部水田面 (南東から)



南東部水田面 (北西から)



水田面残存状況 (西から)



水田面残存状況 (上が南)



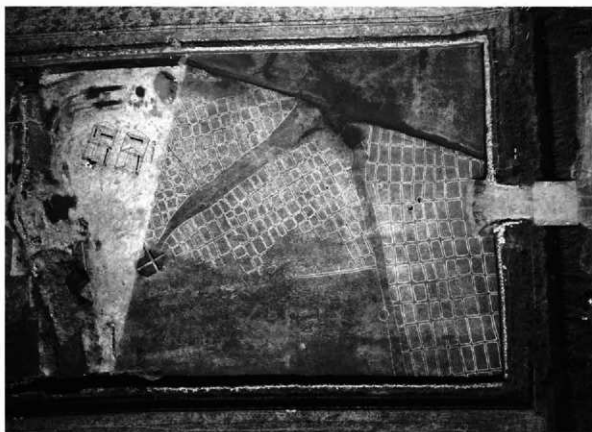
西半部全景 (東から)



西半部全景 (上が西)



東半部全景および周辺の景観（横名山を臨む、南東から）



東半部全景（上が北）



南西部大畦畔周辺(東から)



南西部大畦畔周辺(東から)



南西部大畦畔周辺(東から)



西半部大畦畔(北から)



埋没流路際畦畔(北から)



埋没流路際畦畔(北から)



中央部水田面(南から)



南東部水田面(北から)



現道下全景(東から)



現道下調査(東から)



現道下全景(上が北)



大畦畔・水口(西から)



大畦畔(北東から)



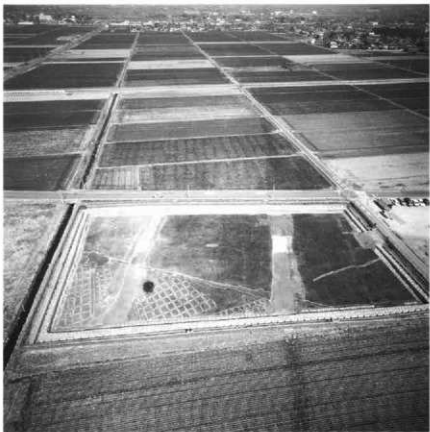
遺物出土状況(南から)



遺物出土状況(西から)



遺物出土状況(西から)



全景（麦畑に溝のソイルマークが確認できる、南から）



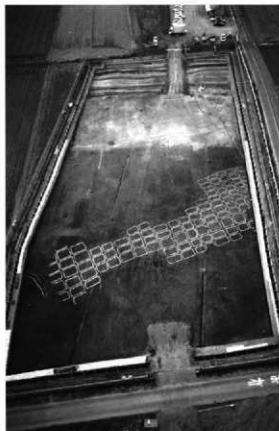
全景（上が西）



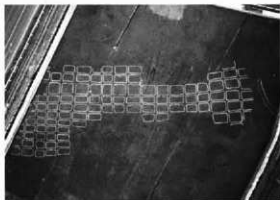
西層水田面（北から）



西層水田面（南から）



G区全景（東から）



G区水田残存部全景（上が東）



G区水田面（北西から）



H・I区先行調査部（西から）



H区南東隅水田面（北から）



H区南東隅水田面（南から）



H・I区先行調査部全景 (上が北)



H・I区先行調査部全景 (南から)



I区西半部水田面 (北から)



I区西南部畦畔 (西から)



I区大畦畔 (北から)



I区水口 (南西から)



I区畦畔断面 (南から)



全景 (南から)



全景 (東から)



南東部水田面 (南西から)



南東部水田面 (南東から)



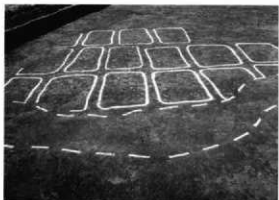
J・K区先行調査部全景および周辺の景観（西から）



K区全景（上が北）



J区南東部水田面（南西から）



K区西側残存部（南から）



K区西側残存部（西から）



全景（南から）



検出状況（北西から）



検出状況（北西から）



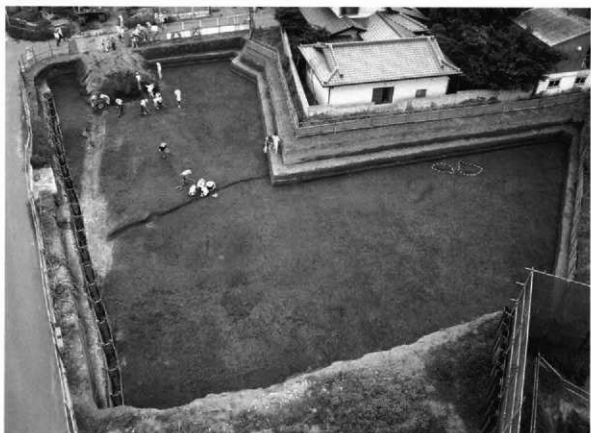
検出状況（北西から）



検出状況（北西から）



A区全景 (後方は利根川、東から)



B区全景 (西から)



C区全景（後方は利根川、北から）



D区全景（上半部は排水調査部分、上が北）



A・B区集落全景(上が北)



A区〔南〕全景(上が西)



A・B区集落全景(西から)



A・B区集落全景(西から)



B区流路As-C上面(上が北)



遺物出土状況全景(西から)



全景(北から)



周溝東辺遺物出土状況(南から)



周溝東辺(南から)



周溝南辺遺物出土状況(東から)



周溝南辺(西から)



周溝西辺(北から)



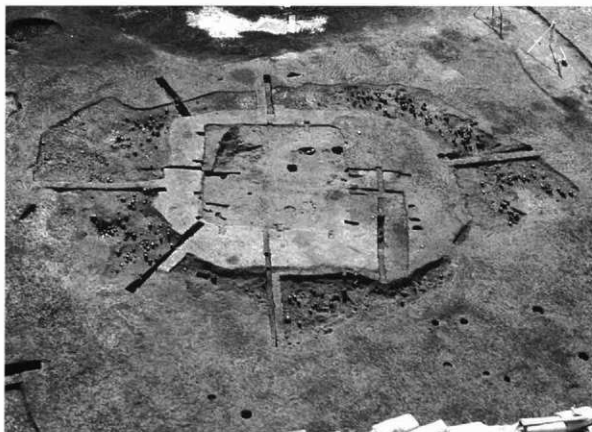
セクション(南から)



セクション(南から)



炭化物出土状況(西から)



全景（北から）



全景（北から）



周溝北辺遺物出土状況（東から）



周溝南西遺物出土状況（南西から）



炉（西から）



遺物出土状況全景（北から）



全景（北から）



炉（南から）



遺物出土状況（北から）



セクション（北から）



遺物出土状況全景 (北から)



全景 (北から)



遺物出土状況 (北から)



ピット (北から)



調査風景 (北から)



全景(北から)



確認状況(北から)



調査状況(北から)



全景(南から)



全景(東から)



炉検出状況(南から)



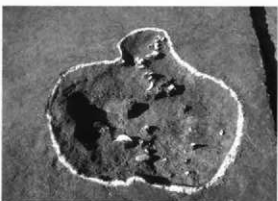
炉(南から)



セクション(南から)



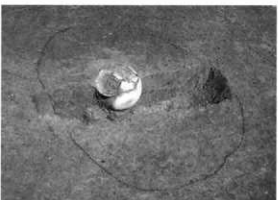
遺物出土状況(東から)



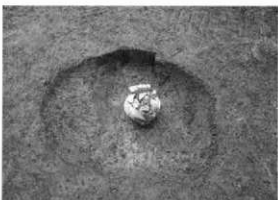
遺物出土状況(南から)



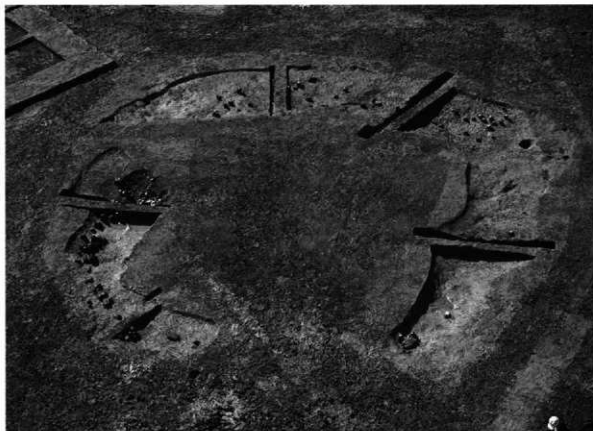
遺物出土状況(南から)



64号土坑セクション(南から)



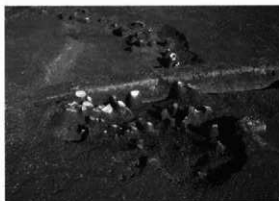
64号土坑(東から)



遺物出土状況全景（北から）



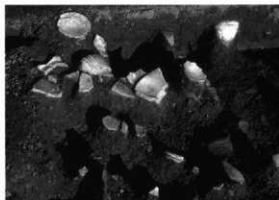
全景（北から）



周溝内土坑遺物出土状況



紡錘車出土状況（西から）



周溝内土坑遺物出土状況



B区(北)全景(西から)



C区全景(南から)



全景 (南から)



セクション (西から)



炉 (東から)



土器集中遺物出土状況 (南から)



土器集中遺物出土状況 (北から)



D区西半部全景（上が西）



D区西半部及びC区東端（西から）



全景及び周辺の景観(東から)



遺物出土状況全景(南から)



遺物出土状況(南から)



遺物出土状況(東から)



遺物出土状況(東から)



遺物出土状況(南から)



遺物出土状況(東から)



遺物出土状況(東から)



炭化物出土状況



セクション(北から)



D区2号住居（南から）



D区2号住居セクション（西から）



D区2号住居遺物出土状況（南から）



調査検討状況（南から）



D区3号住居（北から）



D区3号住居（西から）



D区1号焼土（南から）



D区1号焼土セクション（南から）



K区全景（南から）



L区（西）全景（南から）



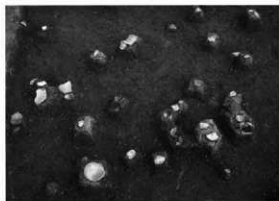
L区（東）全景（西から）



祭祀跡全景 (北から)



遺物出土状況 (南から)



遺物出土状況 (西から)



遺物出土状況 (北から)



遺物出土状況 (東から)



B区1号井戸（北から）



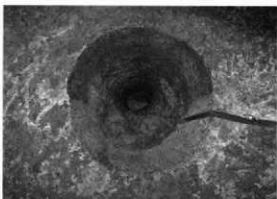
B区1号井戸遺物出土状況（北から）



B区1号井戸遺物出土状況（南から）



D区2号井戸（東から）



D区1号井戸（東から）



D区1号井戸遺物出土状況（西から）



D区1号井戸セクション1（南から）



D区1号井戸セクション2（東から）



B区7号溝 (北から)



B区7号溝セクション (北から)



C区6・7号溝 (北から)



C区5号溝 (北西から)



C区6・7号溝セクション (南から)



D区4号溝 (南西から)



A区5号溝 (南から)



B区9号溝 (南から)



B区9号溝 (北西から)



B区9号溝セクション (北から)



B区10号溝 (西から)



B区10号溝セクション (東から)



B区11・12号溝 (南から)



B区11号溝遺物出土状況 (西から)



B区13号溝 (北から)



B区13号溝セクション (北から)



C区12号溝 (北から)



C区12号溝



C区12号溝セクション (南から)



C区13号溝 (西から)



F区9・10・11号溝 (南から)



F区9号溝 (南から)



G区22号溝 (南から)



G区22号溝 (北から)



I区8号溝 (西から)



I区8号溝流木出土状況 (南から)



I区8号溝セクション (北から)



K区3号溝 (北東から)



K区3号溝セクション (南から)



K区4号溝 (北から)



K区24号溝セクション



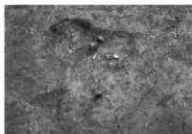
L区24号溝 (北西から)



L区25号溝 (北西から)



L区26号溝 (北から)



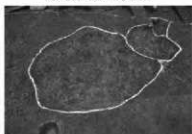
南川端A区4号土坑



湯田A区21・45号土坑



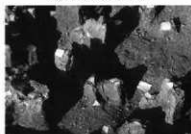
湯田A区22号土坑



湯田A区23号土坑



湯田A区23号土坑



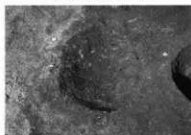
湯田A区23号土坑



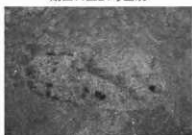
湯田A区24号土坑



湯田B区39号土坑



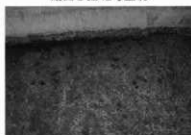
湯田B区42号土坑



湯田B区26号土坑



湯田B区27号土坑



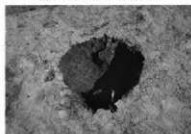
湯田B区29・30号土坑



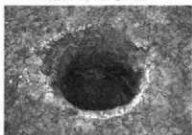
湯田B区31号土坑



湯田B区34号土坑



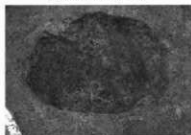
湯田B区35号土坑



湯田D区73号土坑



湯田D区77号土坑



湯田D区77号土坑



A区1号流路・As-C下面(北から、上方が現利根川)



A区1号流路・最下面(東から)



As-C軽石下面全景(東から)



As-C軽石下面(北から)



As-C軽石下面(東から)



As-C軽石下面(西から)



最下面(東から)



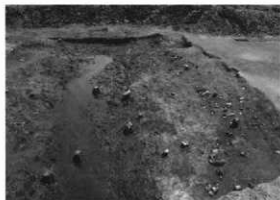
材調査風景(北から)



セクション(北から)



旧流路確認トレンチ(北から)



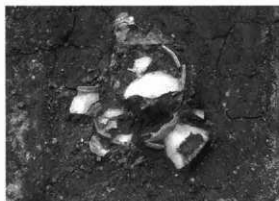
上層遺物出土状況(北から)



上層遺物出土状況(南から)



上層遺物出土状況



上層遺物出土状況



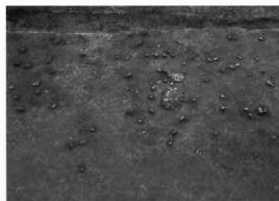
石製模造品出土状況(南から)



上層遺物出土状況



As-C上遺物出土状況



As-C上遺物出土状況



As-C上面・最終流路全景(北から)



最終流路(南から)



環状遺構(北から)



環状遺構(南から)



環状遺構(西から)



調査風景 (北西から)



下層遺物出土状況 (東から)



下層遺物出土状況 (西から)



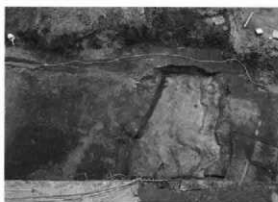
下層遺物出土状況 (南から)



下層遺物出土状況 (南から)



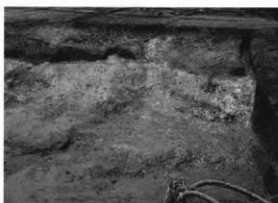
1号流路と現利根川(北から)



最終流路全景(北から)



流路完掘状況(北から)



水場状遺構(東から)(東から)



流路セクション



As-C上面全景 (北西から)



As-C上面遺物 (西から)



As-C上面遺物 (東から)



最下面全景 (東から)



セクション (北から)



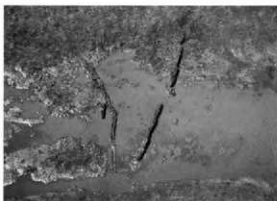
As-C最下面全景（南から）



As-C最下面（南から）



As-C下面全景（北から）



自然木出土状況（東から）



セクション（南から）



流路最下面全景及び周辺の景観（東から）



調査風景（西から）



セクション（東から）



最下面全景



C区1号流路群 (東から)



C区1号流路群 (東から)



C区1号流路群 (東から)



C区1号流路群セクション (東から)



現利根川 (東から)

[B区1号溝]



1

[B区2号溝]



2

[B区1号集石]



1



2



3



4

[C区7号溝]



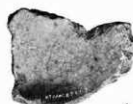
1



2



3



4



3



4



5



6



7



8



9



10



10



10



11



12



13



14



15

[C区7号溝]



16



17



18



19



20



21



22



23



24

[E区1号溝]



1



2



3



4



5



6



7



8



9



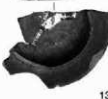
10



11



12



13



14



15



16



17



18



19

[E区1号溝 (5号集石)]



21



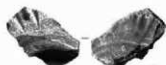
22



23

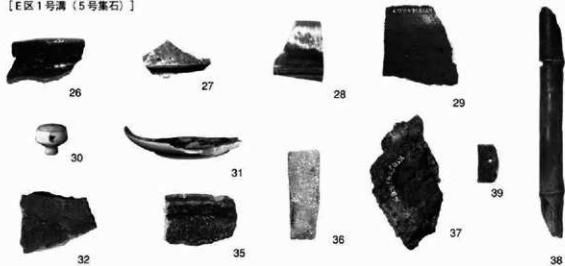


24



25

【E区1号溝(5号集石)】



【E区4号溝】



[E区3号溝]



[E区5号溝]



[E区6号溝]



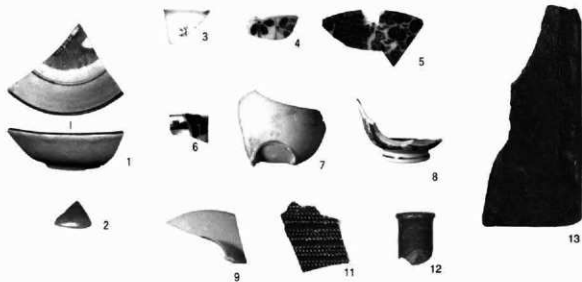
[F区1号溝]



[F区3号溝]



[F区4号溝]



[G区5号溝]



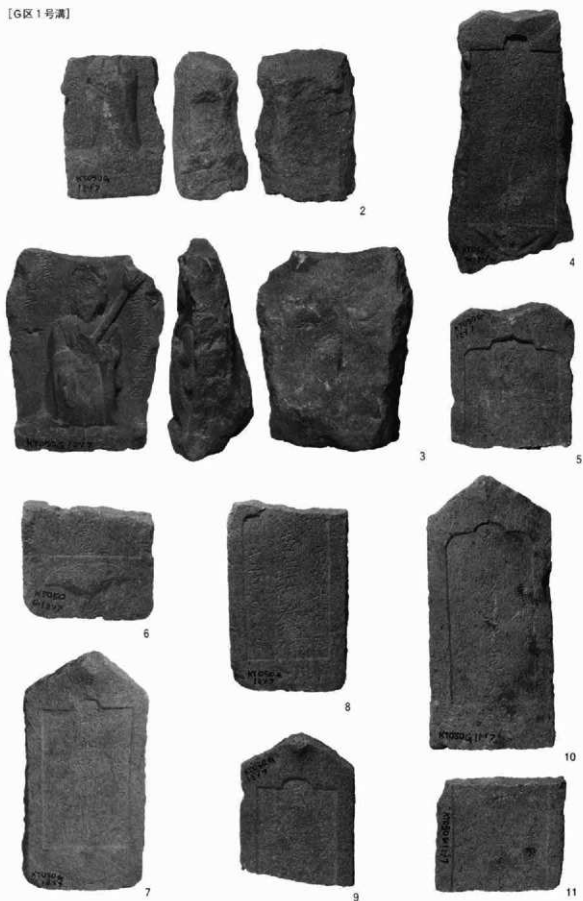
[G区10号溝]



[G区1号溝]



[G区1号溝]



[G区1号溝]



12



13



14



15



16



17



18



19



20

[G区1号溝]



21



22



23



24



25



26



27



28



29



30



31



32



33



34



35



36



37



38

[G区1号溝]



39



40



41



42



43



44



45



46



47



48



49



51

[H区6号溝]



[H区15号溝]



[I区3号溝]



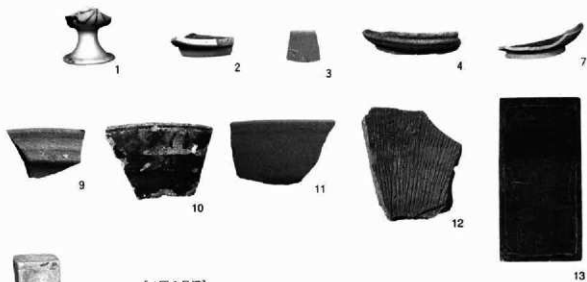
[I区1号溝]



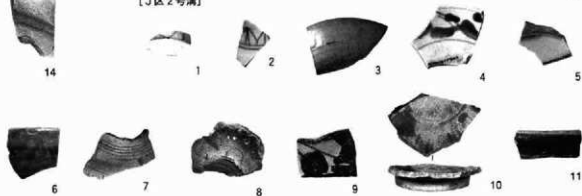
[I区1号溝]



[J区1号溝]



[J区2号溝]



[J区2号溝]



12



13

[南川端C区12号土坑]



1

[D区29号土坑]



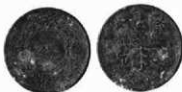
1

[D区1号土坑群]



1

[F区1号土坑群]



1

[F区2号土坑群]



1



2



3



4



5



6



7



8



9

[G区1号土坑]



1



2



3

[L区屋敷外堀 (8号溝)]



1



2



3



4



5



6



7



8



9



10



11



12



13



14



15



16



17



18

[L区屋敷外堀(8号溝)]



19



20



21



22



23



24



25



26



27



28



29



30



31



32



33



34



35



36



37



38



39



40



41



42



43



44



45



46



47



48



49



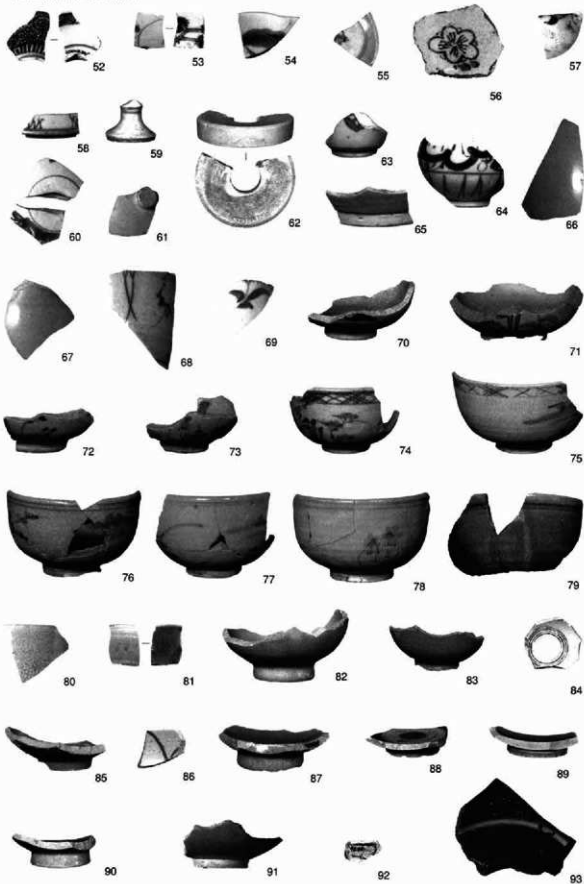
50



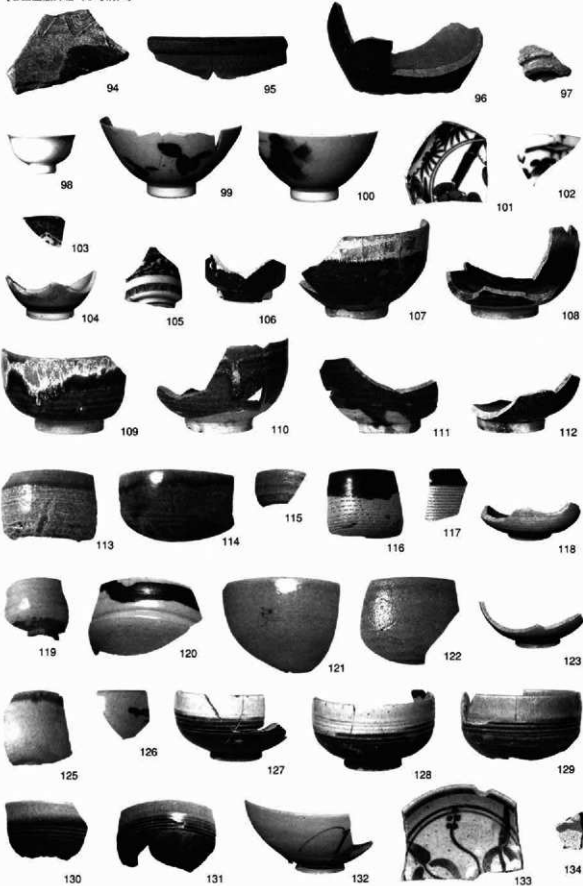
51



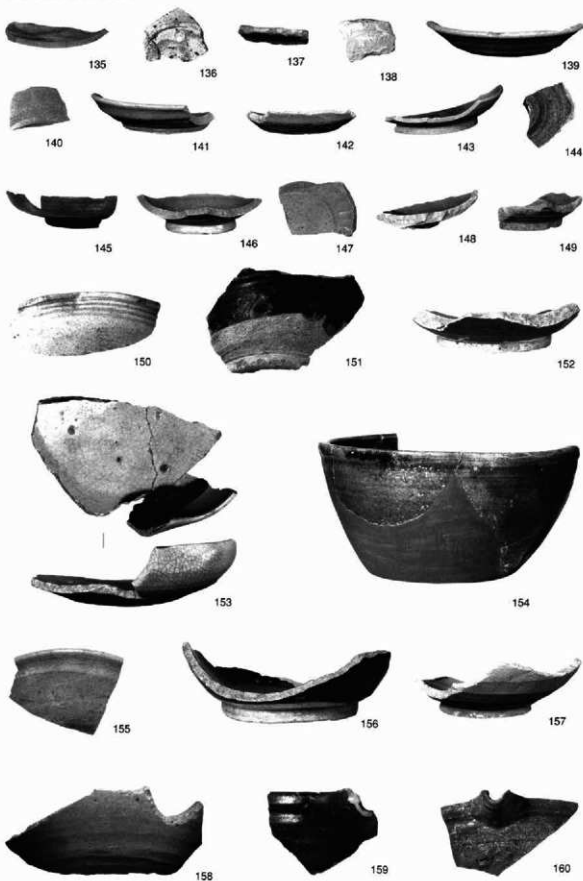
【L区屋敷外堀(8号溝)】



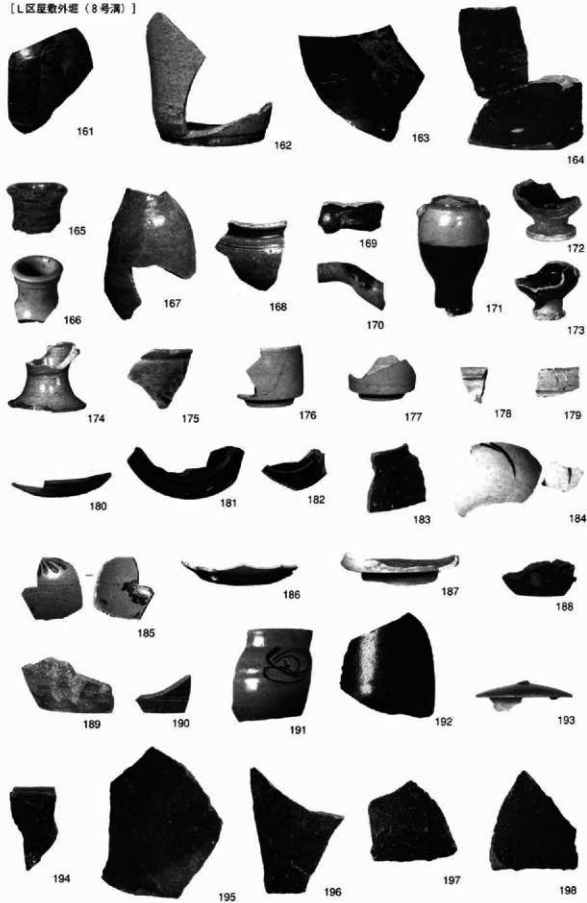
[L区屋敷外堀(8号溝)]



[L区屋敷外堀 (8号溝)]



[L区屋敷外庭(8号溝)]



[L区屋敷外堀(8号溝)]



199



200



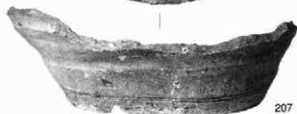
201



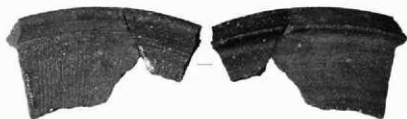
205



207



209



208

[L区屋敷外堀(8号溝)]



210



211



212



213



219



221

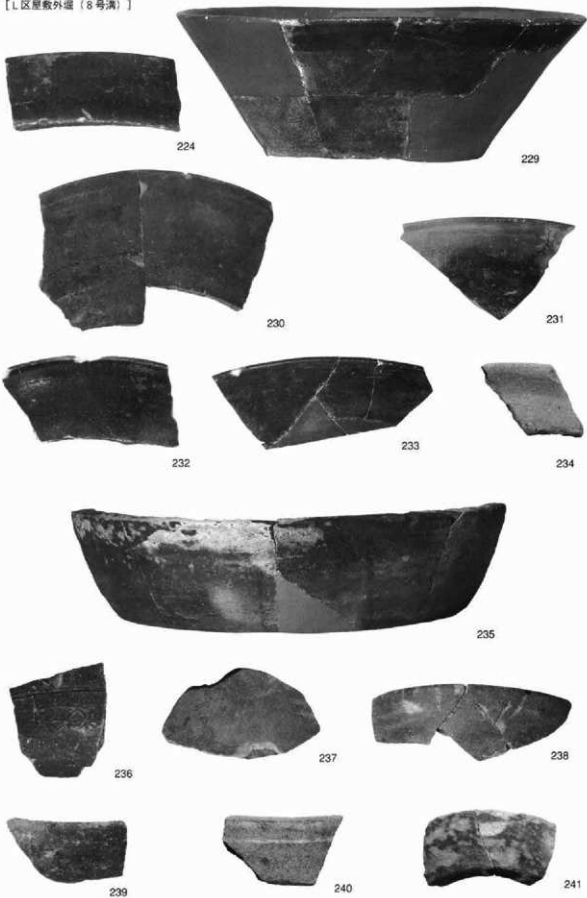


214

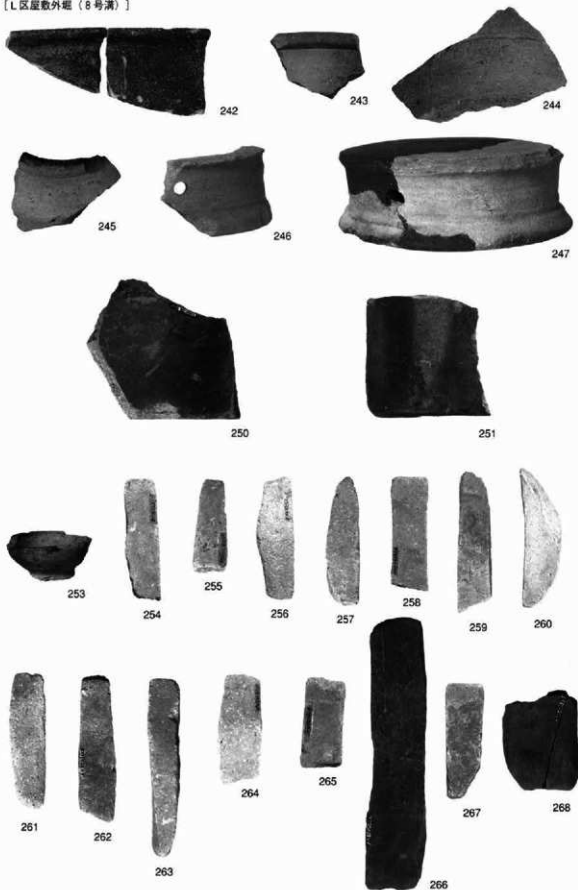


223

【L区屋敷外堀(8号溝)】



[L区屋敷外堀 (B号溝)]



[L区屋敷外堀 (8号溝)]



269



270



271



272



273



274



275



276



277



278



279



280



281



282



283



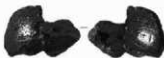
284



285



286



287

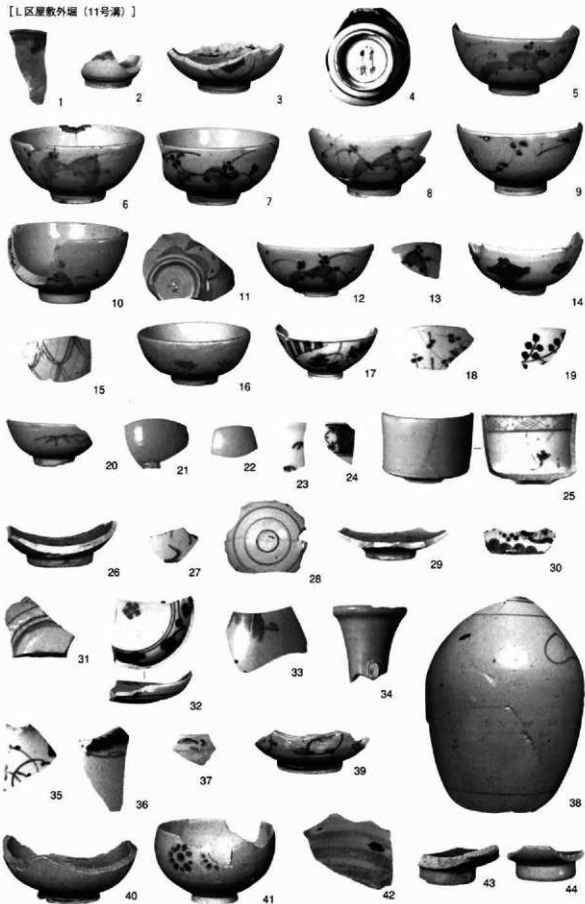


288

[L区屋敷外堀 (B号溝)]



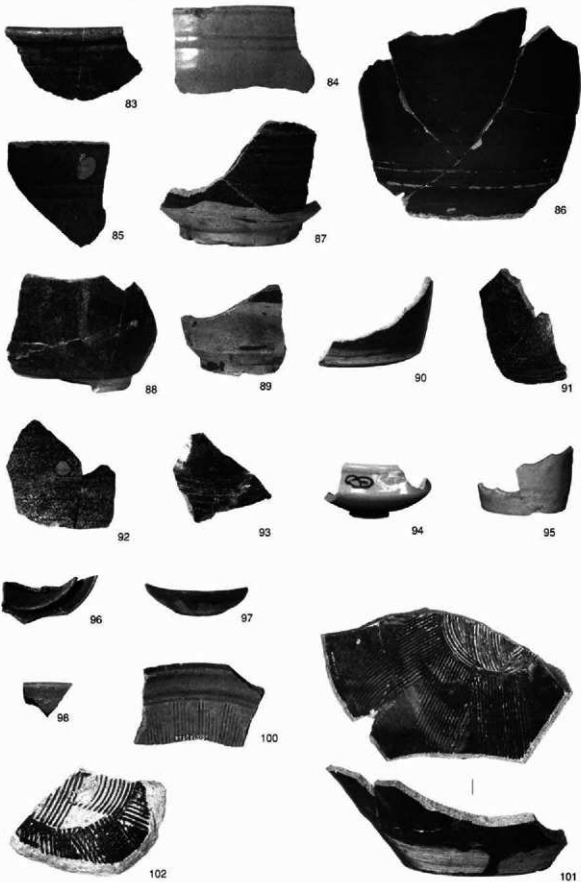
[L区屋敷外堀 (11号溝)]



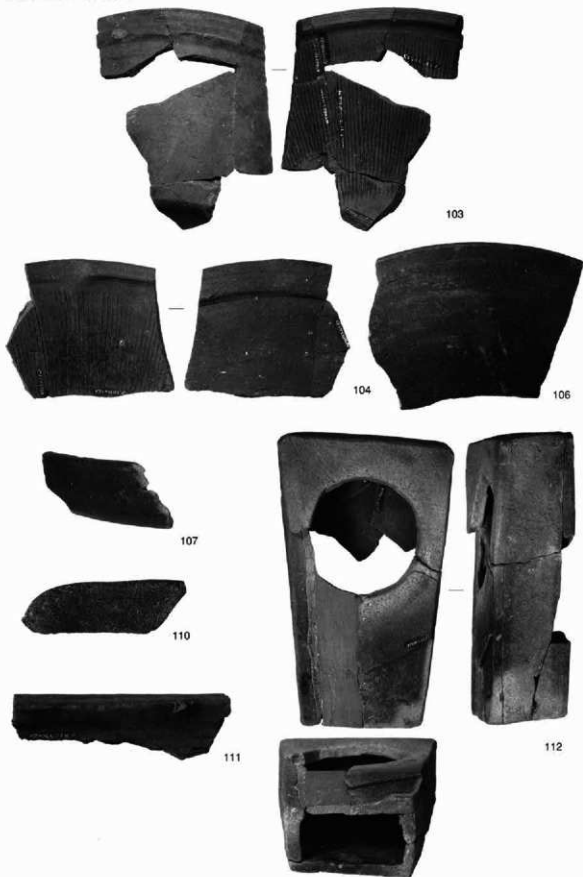
[L区屋敷外堀(11号溝)]



[L区屋敷外堀 (11号溝)]



[L区屋敷外堀 (11号溝)]



[L区屋敷外堀 (11号溝)]



113



114



115



116



118



119



120



121



122



123



125



126



127



128



129



130



131



132



133

[L区屋敷外堀 (11号溝)]



134



135



136



137



138

[L区屋敷内堀 (30号溝)]



2

5



3



6



4



7



8

9

10

11



8



9



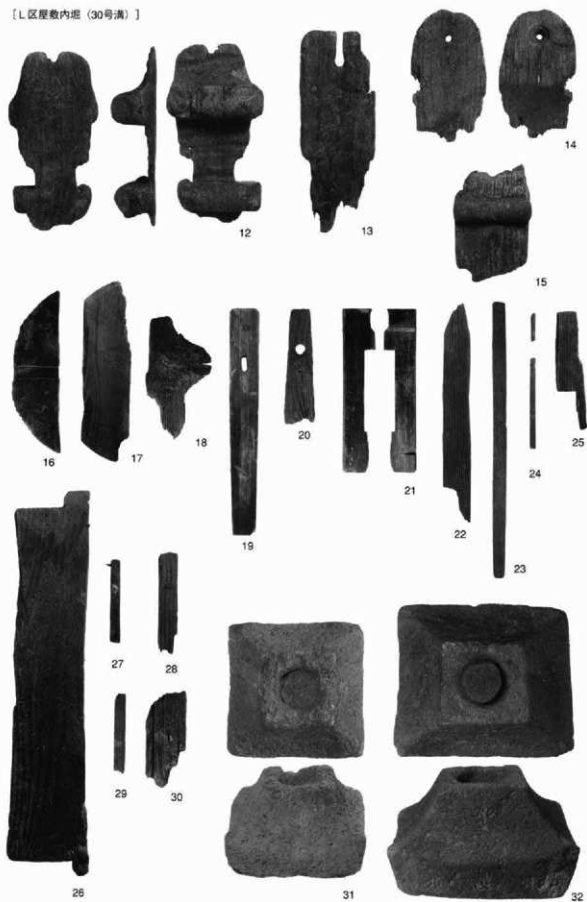
10

8

9

10

[L区屋敷内堀 (30号溝)]



[L区屋敷内堀 (10号溝)]



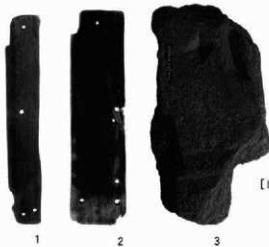
[L区12号溝]



[L区2号井戸]



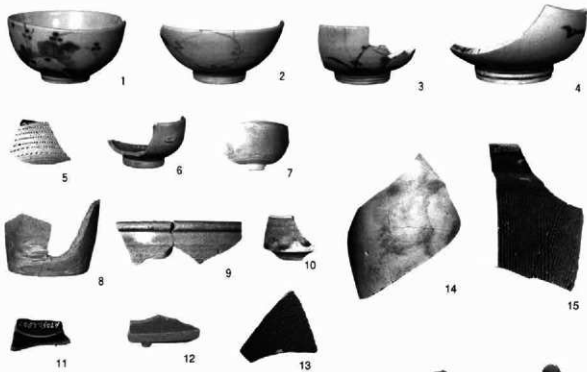
[L区4号井戸]



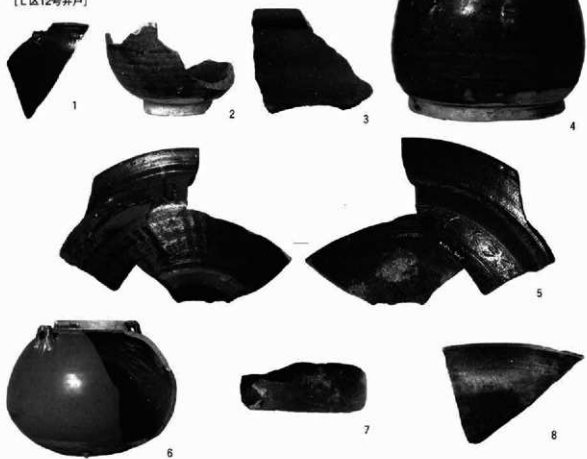
[L区6号井戸]



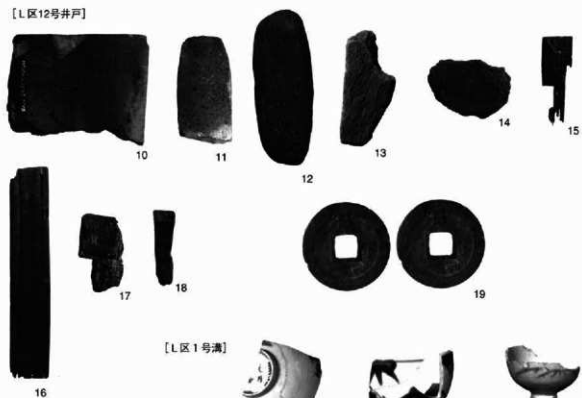
[L区8号井戸]



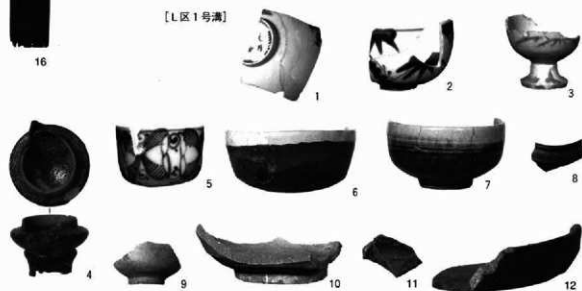
[L区12号井戸]



【L区12号井戸】



【L区1号溝】



【L区3号溝】



【L区4号溝】



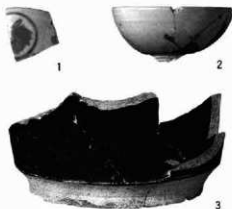
【L区14号溝】



[L区2号土坑]



[L区3号土坑]



[L区8号土坑]



[L区9号土坑]



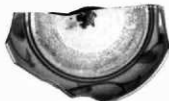
[L区47号土坑]



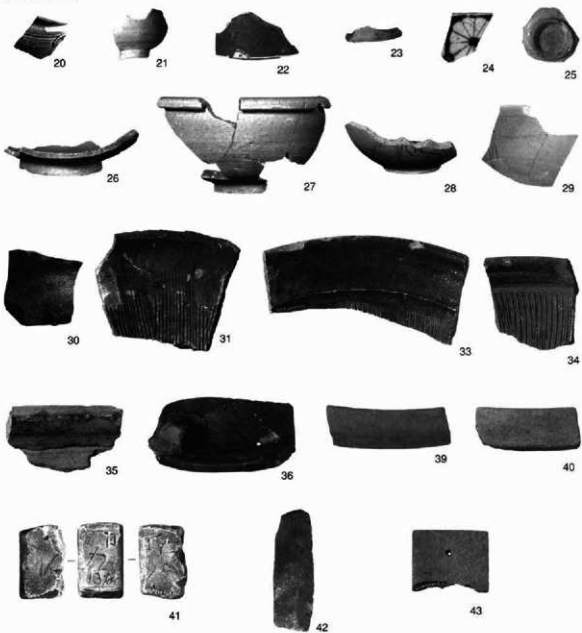
[L区62号土坑]



[L区19号土坑]



[L区19号土坑]



[L区27号土坑]



[L区27号土坑]



5



6



7



8

【L区27号土坑】



【L区22号ピット】



【L区14号ピット】



【L区27号ピット】



【L区106号ピット】



【L区28号ピット】



【L区108号ピット】



【L区74号ピット】



1



2



3



4



5

【L区109号ピット】



1



2

【L区屋敷（一括遺物）】



1



2



3



4



5



6



7



8



9



10



11



18



12



13



14



15



16



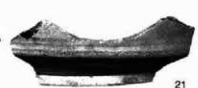
17



19

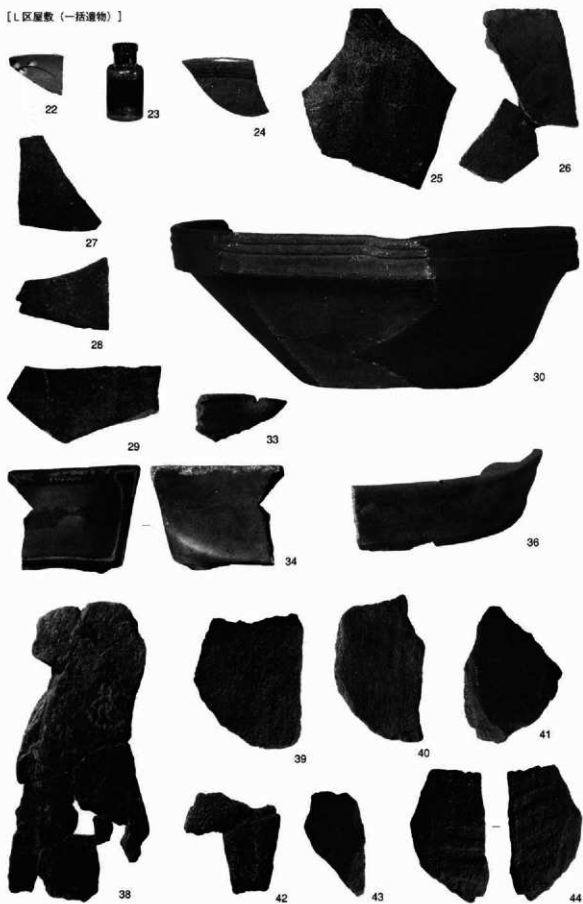


20



21

[L区屋敷(一括遺物)]



【L区屋敷(一括遺物)】



【横手南川端D区水田】



第3面

【横手南川端C区水田】



第5面

【横手湯田C区水田】



【横手湯田D区水田】



【横手湯田F区水田】



中世輸入陶磁器

【横手南川端A区】



【横手湯田A区】



【横手湯田B区】



【横手湯田C区】



【横手湯田D区】



図版 246 横手南川端・横手湯田遺跡 第5面(2)・第6面・中世以降遺構外出土遺物(1)

中世輸入陶磁器
【横手湯田D区】



11



12



13

【横手湯田F区】



14



15

【横手湯田G区】



16



17



18



19



20

【横手湯田H区】



21

【横手湯田J区】



22



23

【横手湯田L区】



24



25



26

第6面

【横手湯田G区1号据立柱建物】



1



2

【横手湯田H区1号并戸】



1

中世以降遺構外出土遺物

【横手南川端】



2



3

【横手湯田A区】



4



5



6

【横手湯田A区】



8

【横手湯田B区】



9



10



11



12



13



14

【横手湯田F区】



15



16



17

【横手湯田G区】



18



19



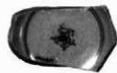
20



21



22



23



24



25



26



27



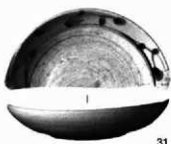
28



29



30



31



32



33



34



35



36



37



38



39



40



41



42



43



44



45



46



47

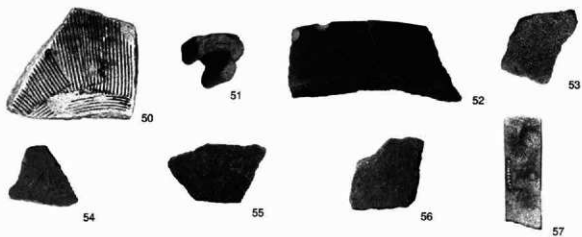


48

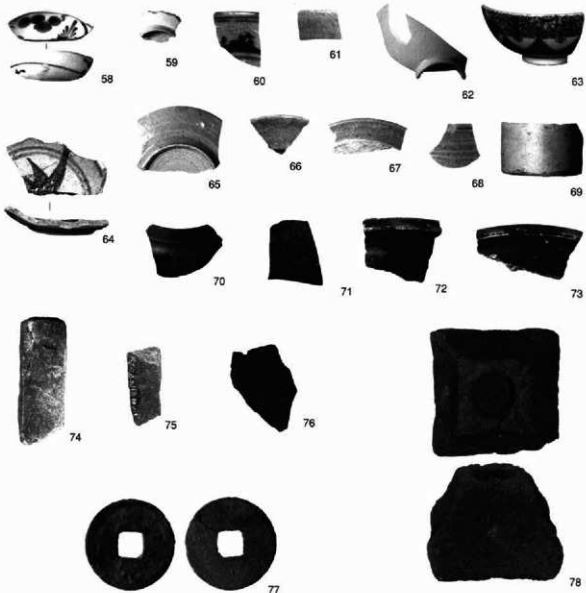


49

【横手湯田G区】



【横手湯田H区】



【横手湯田1区】



79



80



81



82



83



84

【地点不明】



85



86



87



88



89



90



91



92



93

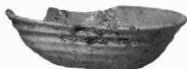
第7面

【横手湯田C区1号集石】



第8面

【横手南川端D区1号井戸】



【横手南川端D区1号溝】



【横手南川端D区13号土坑】

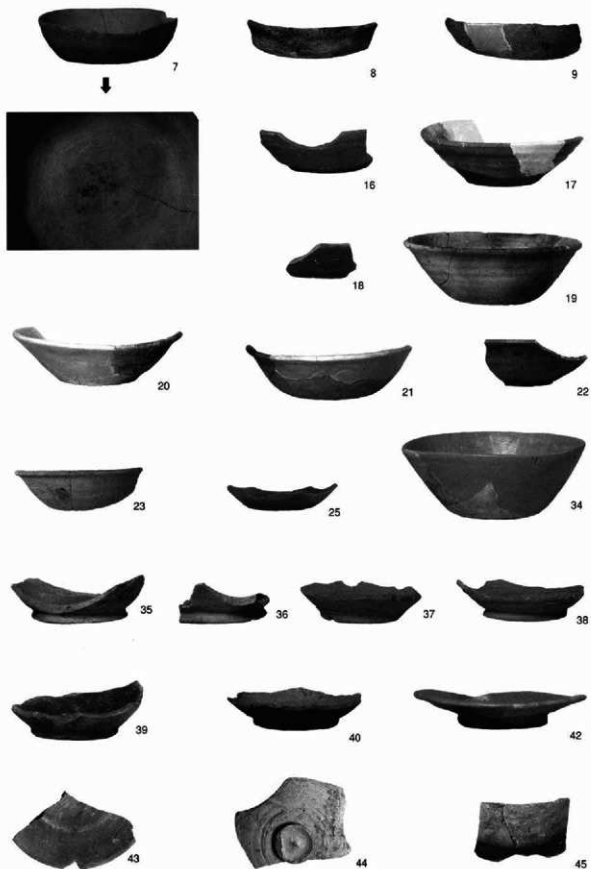


第9面

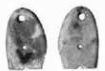
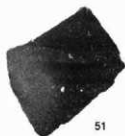
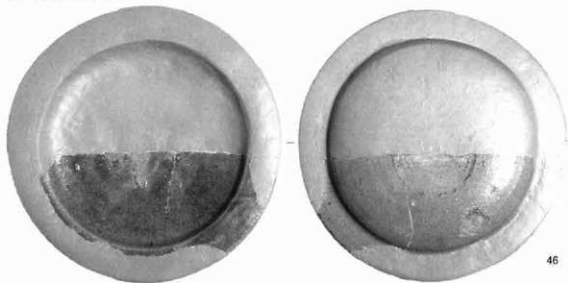
【横手南川端D区2号溝】



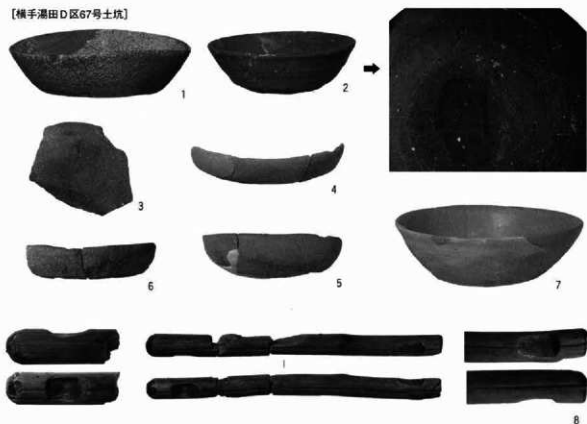
[横手南川端D区2号溝]



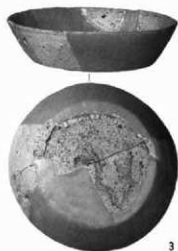
[横手南川端D区2号溝]



【横手湯田D区67号土坑】



奈良時代遺構外出土遺物
【横手湯田D区】



【横手湯田I区】



平安時代遺構外出土遺物
【横手南川端B区】



【横手南川端C区】

【横手南川端D区】



【横手湯田I区】



第11面

[D区5号溝]



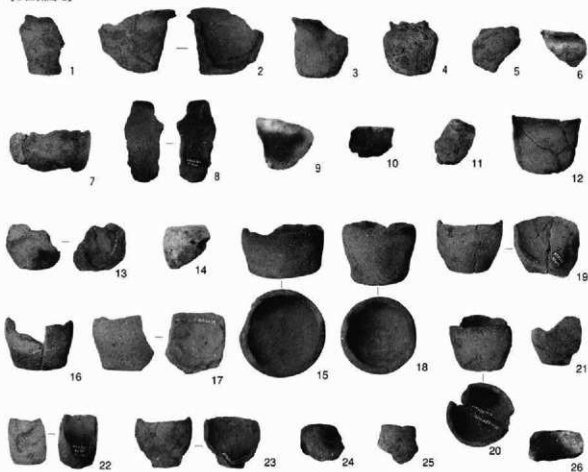
第13面

[B区Hr-FA下水田大畔畔下]

[B区1号井戸]



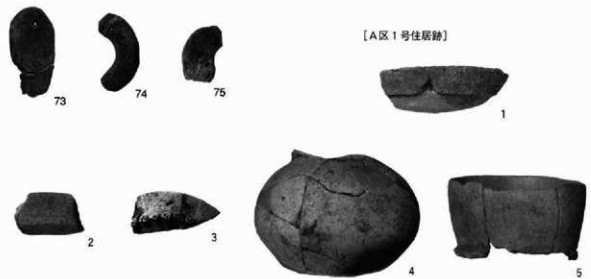
[B区微高地]



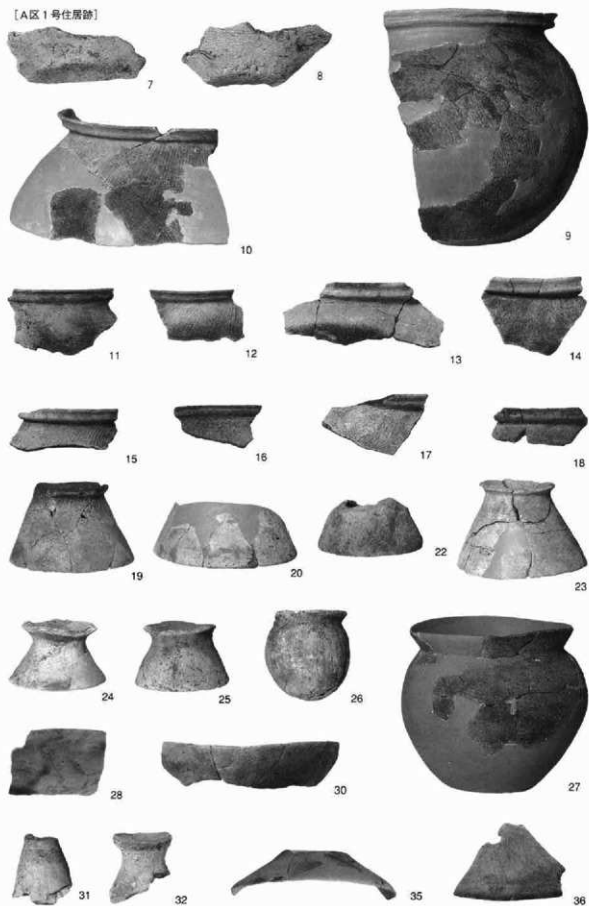
[B区微高地]



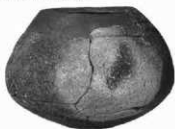
[A区1号住居跡]



[A区1号住居跡]



[A区1号住居跡]



38



39



40



41

[B区1号住居跡]



2



3



12



13



14



18



24



23



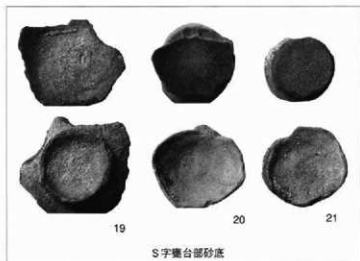
19



20



21

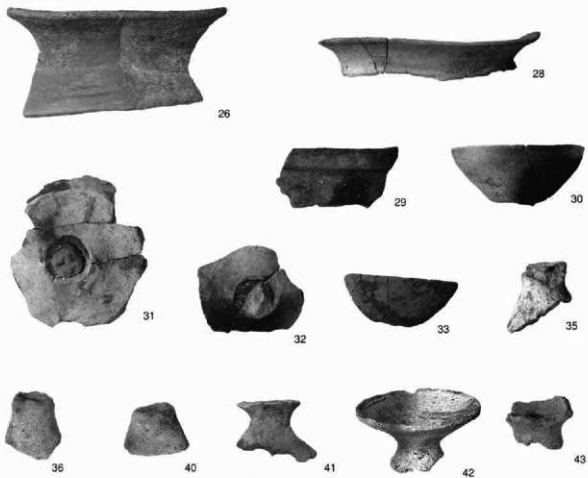


S字臺台部砂底



25

[B区1号住居跡]



[B区2号住居跡]



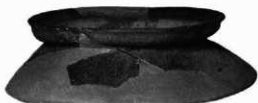
[B区2号住居跡]



9



10



11



12



13



14



15



16



19



20



21



22



23



24



25



27



28



29



30



31



33



34

[B区3号住居跡]



1



2



3



4

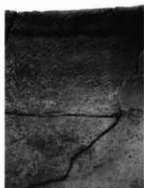


5

[B区4号住居跡]



1



2

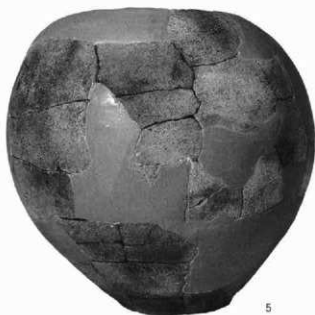
[B区4号住居跡]



3



4



5



6



7

[B区 4号住居跡]



8



11



13



14



9



15



15



10



12

[B区 5号住居跡]



1



1



4



2

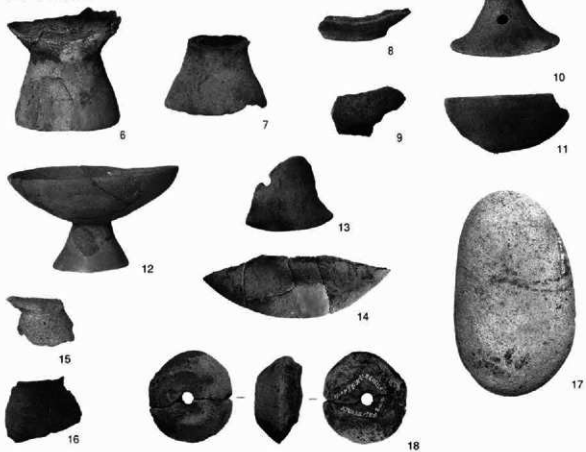


3



5

[B区5号住居跡]



[A区22号土坑]



[A区44号土坑]



[B区27号土坑]



[B区31号土坑]



[B区34号土坑]



[B区35号土坑]

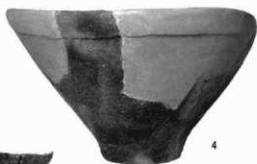


1

[B区11号溝]



1



4

[A区1号流路]



2



3



4

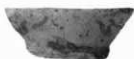


5



6

[A区2号流路 (土器集中)]



1



2



3



4



5



6



7



8



9



10



11

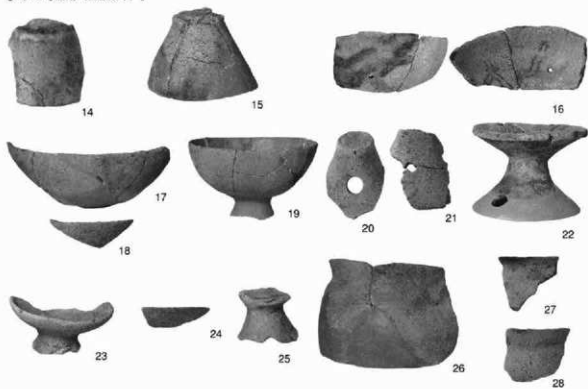


12



13

[A区2号波路(土器集中)]



[B区1号波路上層]



[B区1号流路上層]



5



6



8



9



11



16



17



12



13



14



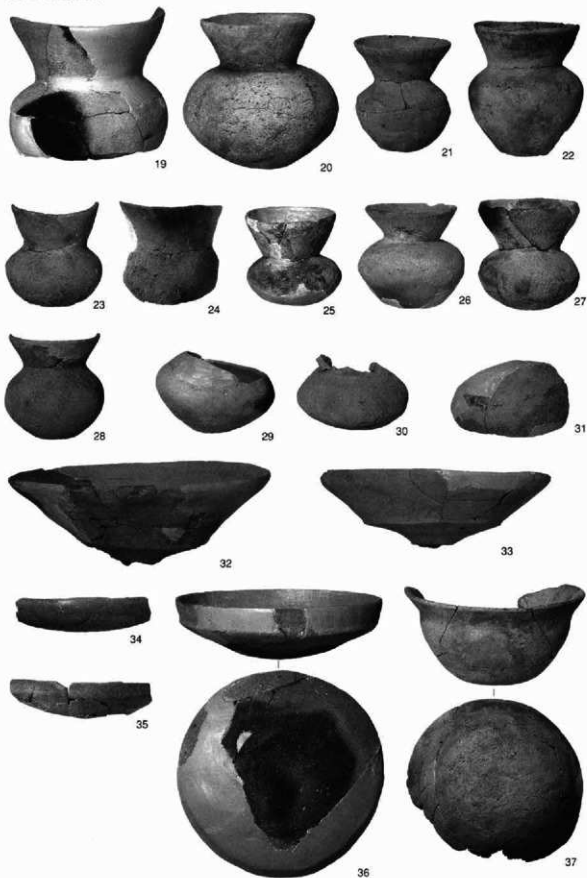
10



15



[B区1号流路土層]



[B区1号流路下層]



2

4

5

6

7

8

9

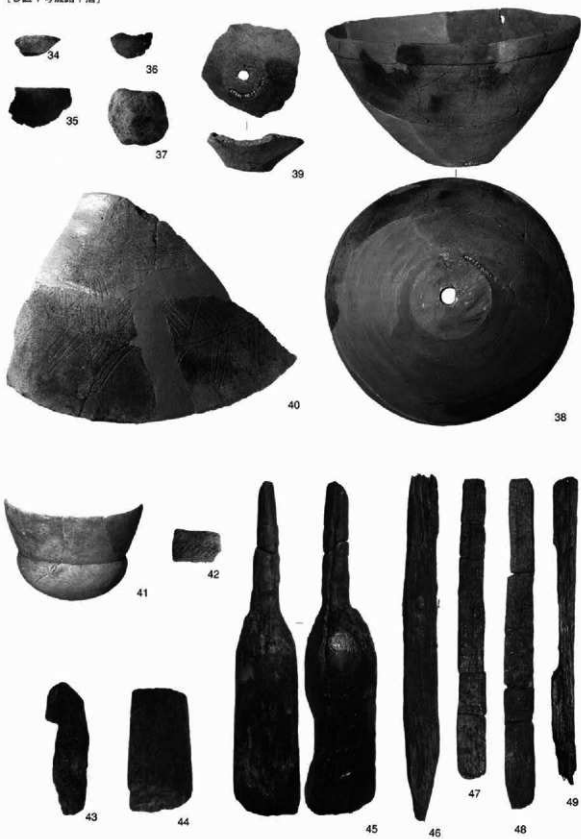
10

1

[B区1号流路下層]



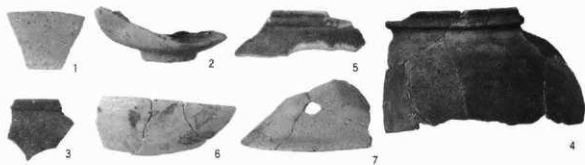
[B区1号流路下層]



【B区1号流路下層】



[B区2号流路]



[C区土器集中]



[C区土器集中]



11



14



13



15



16



17



18



19



20



21



22



23



24

[C区98号土坑]



2

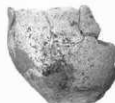
[C区12号溝]



6



3



4

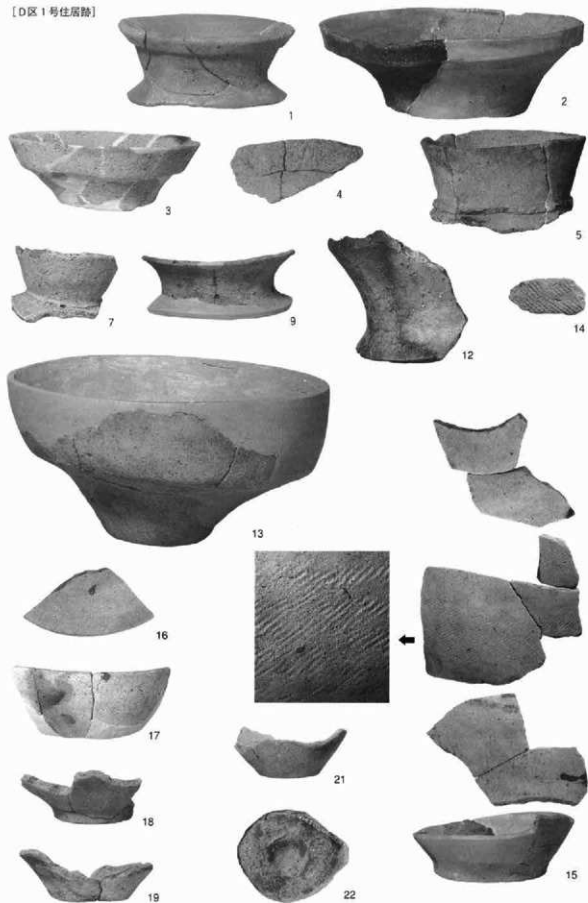


7



9

[D区1号住居跡]



[D区1号住居跡]



[D区1号住居跡]



38



39



40



42



43



41



44



45

[D区1号住居跡]



46



47



48



49



50



51



53

【D区1号住居跡】



54



55



57



58



56



59



60



62



63



64



65



66



68



69

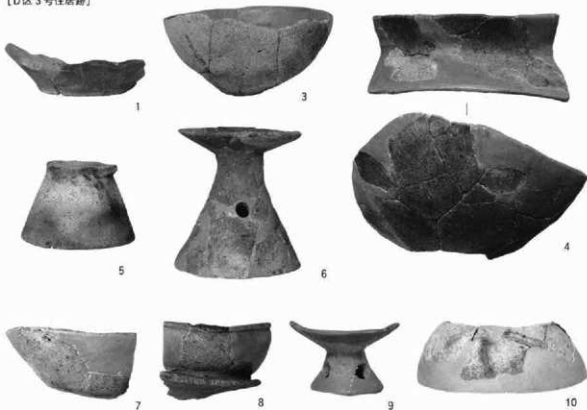


70

[D区1号住居跡]



[D区3号住居跡]

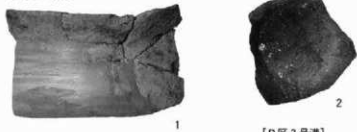


[D区1号井戸]

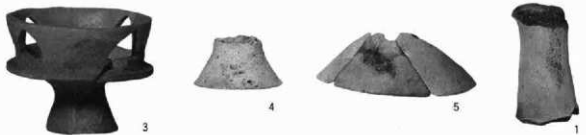


[D区2号井戸]

[D区2号溝]



[D区3号溝]



[D区9号溝]



1



2

[D区100号土坑]



1

[D区72号土坑]



1

[D区73号土坑]



1



2

[D区77号土坑]



1

[D区93号土坑]



2



3

[D区78号土坑]



1



2

[D区96号土坑]

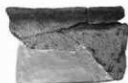


1

[D区99号土坑]



1



2



3

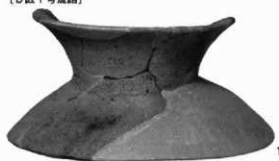


4



5

[D区1号波路]



1



2



3



6



7



5



8



9

[I区8号溝]



10



12



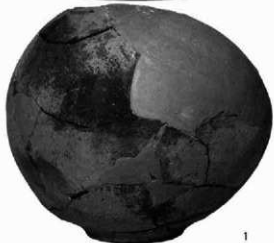
13



14



15



1

[I区8号溝]



2

古墳時代遺構外出土遺物

【横手湯田B区】



1

【横手湯田C区】



2

【横手湯田D区】



3



4

【横手湯田E区】



5



8

【横手湯田I区】



9



10



7



11



1

【横手湯田B区】



12



15

古墳時代遺構外
【横手湯田D区】



16



18



20



23



24



【横手湯田B区】

【横手湯田D区】



28



29



30



25



26

【横手南川端A区】



31

【横手湯田B区】



32



33



35



36



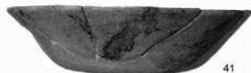
34



37



38



41



42



43



44



48



50



51



52

【横手湯田C区】



47



49

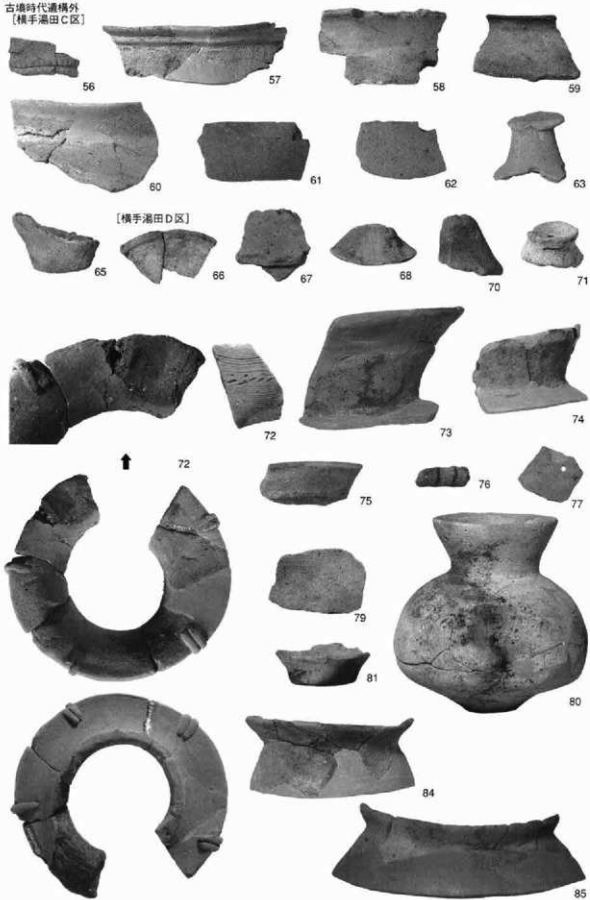


54

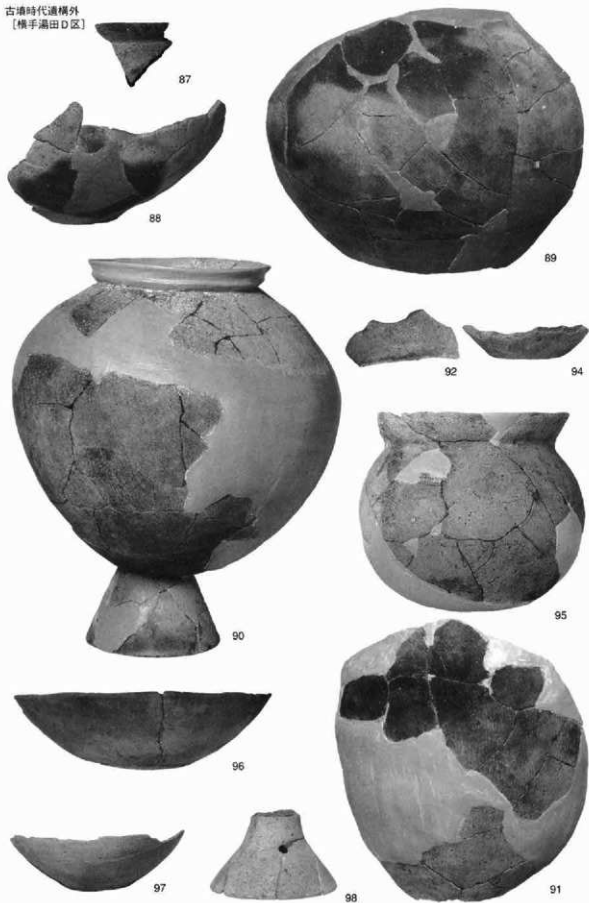


55

古墳時代遺構外
〔横手湯田C区〕



古墳時代遺構外
[横手湯田D区]



古墳時代遺構外
[横手湯田D区]



99



100



101



102



106



108



109



110



111

[横手湯田I区]

[横手湯田K区]



112



114



117



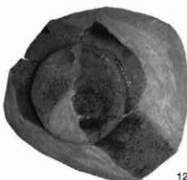
119



120



121



122



123



124



125

[B区1号流路下層]



1



2



3



4



5



6



7



8



9



10



11



12



13



14



15



16



17



18



19



20



21



22



23



24



25



26



27

[A区1号流路下層]



1



2



3



4



5



6



7



8



9



10



11



12



13



14



15



16



17



18



19



20



21



22



23



24



25



26



27

[H区]

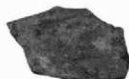


28

[D区]



29



31

【横手南川端】



1

【横手湯田 L 区】



2

【横手湯田 L 区】



3

【横手湯田 F 区】



4

【横手湯田 F 区】



5

【横手湯田 F 区】



6

【横手湯田 B 区】



7

【横手湯田 D 区】



8

【横手湯田 I 区】



9

【横手湯田 A 区】



10

【横手湯田 B 区】



11

【横手湯田 J 区】



12

【横手湯田 D 区】



13

【横手湯田 B 区】



14

【横手湯田】

【横手湯田 B 区】

【横手湯田 C 区】



15



16



17

【横手湯田 D 区】



18

【横手湯田 F 区】



19



20

【横手湯田 H 区】



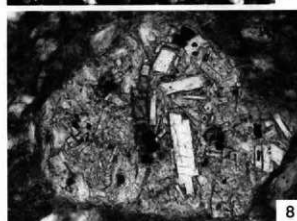
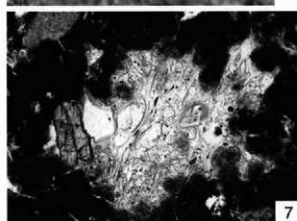
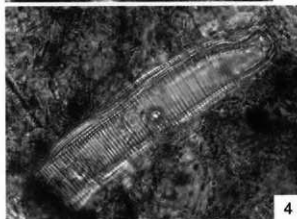
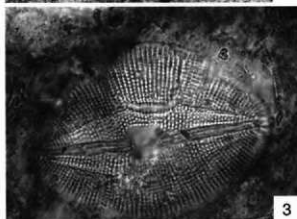
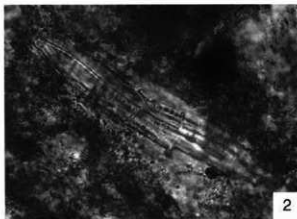
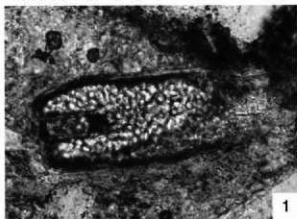
21

【横手湯田 A 区】



22

23



1. 骨針化石 No.10 2. 珩藻化石 (Hantzschia amphioxys) No.13 3. 珩藻化石 (Diploneis属) No.15
 4. 珩藻化石 (Eunotia praerupta var. bidens) No.15 5. 珩藻化石 (Navicula elginensis) No.1
 6. 片理複合鉱物類 (含雲母類) No.10 7. 発泡斑晶質 No.14 8. 完晶質 No.15
 (スケール; 1・8は100 μ m, 2~4は20 μ m, 5は15 μ m, 6・7は200 μ m)



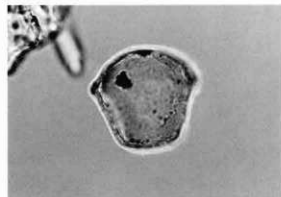
湯田B区第2地点 イネ(側面)



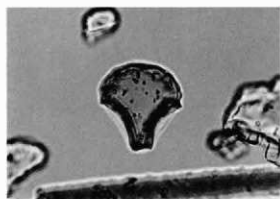
湯田B区第2地点 ススキ



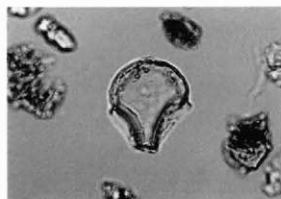
湯田A区第1地点 イネ



湯田C区第2地点 ジュズダマ属



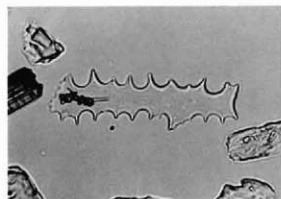
イネ



イネ

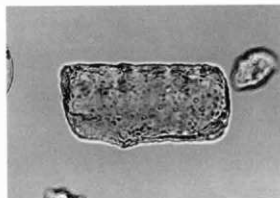


イネ

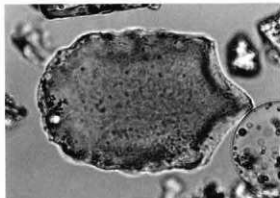


オオムギ族(穎の表皮細胞)

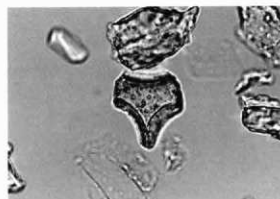
0 50 100μm



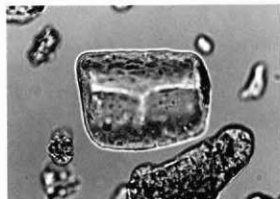
キビ族型



ヨシ属



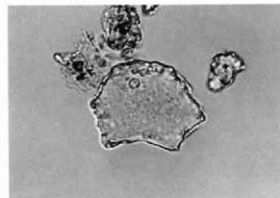
シバ属



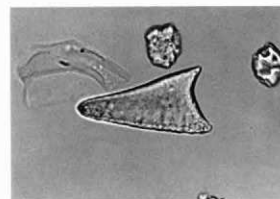
イネ科B



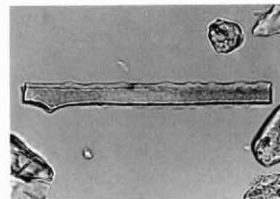
ネザサ節型



クマザサ属型

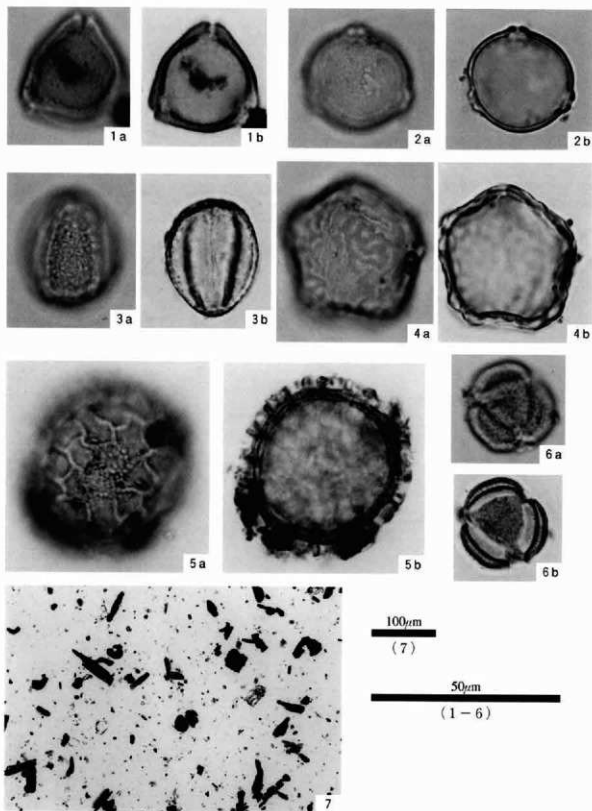


表皮毛起源



棒状珪酸体

0 50 100 μ m



1.カバノキ属 (D区北壁3地点;5)

3.コナラ亜属 (D区北壁3地点;5)

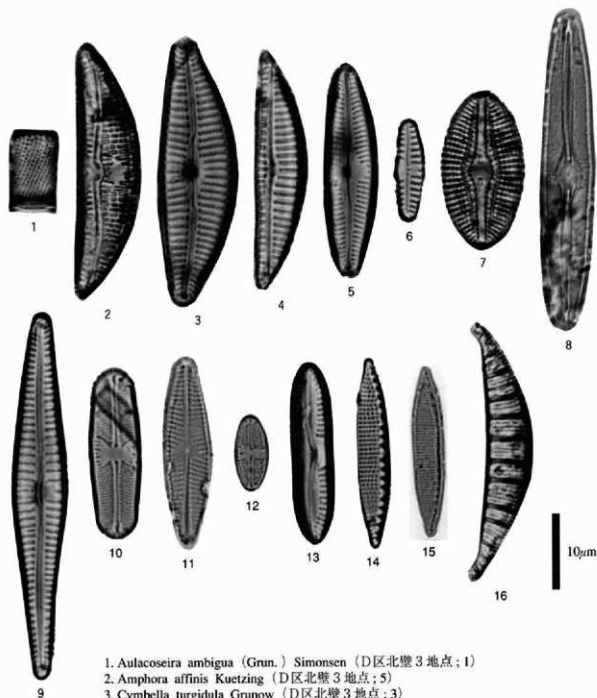
5.サナエタデ節-ウナギツカミ節 (D区北壁3地点;5)

7.状況写真 (D区北壁3地点;5)

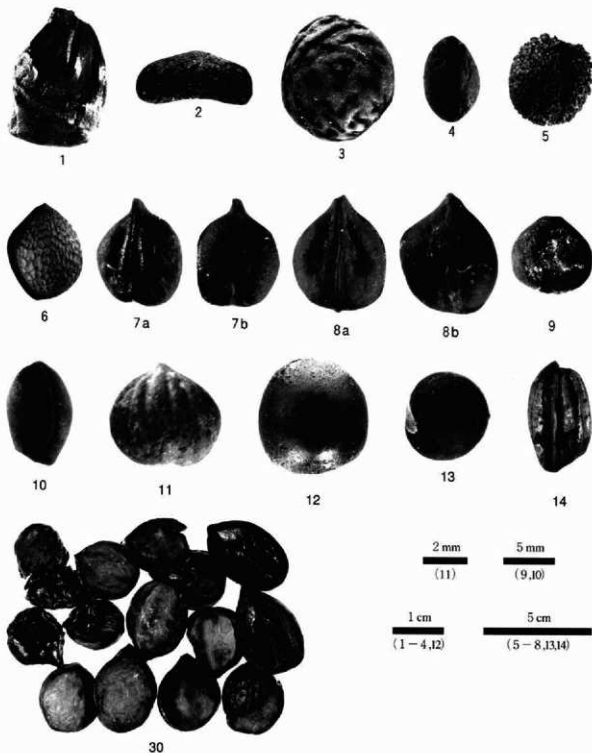
2.クマシダ属-アサダ属 (D区北壁3地点;5)

4.ニレ属-ケヤキ属 (D区北壁3地点;5)

6.ヨモギ属 (D区北壁3地点;5)



1. *Aulacoseira ambigua* (Grun.) Simonsen (D区北壁3地点; 1)
2. *Amphora affinis* Kuetzing (D区北壁3地点; 5)
3. *Cymbella turgidula* Grunow (D区北壁3地点; 3)
4. *Cymbella silesiaca* Bleisch (D区北壁3地点; 1)
5. *Cymbella subaequalis* Grunow (D区北壁3地点; 3)
6. *Cymbella sinuata* Gregory (D区北壁3地点; 1)
7. *Diploneis ovalis* (Hilse) Cleve (D区北壁3地点; 2)
8. *Frustulia vulgaris* (Thwait.) De Toni (D区北壁3地点; 1)
9. *Gomphonema gracile* Ehrenberg (D区北壁3地点; 2)
10. *Sellaphora pupula* (Kuetz.) Mereschkowsky (D区北壁3地点; 1)
11. *Navicula veneta* Kuetzing (D区北壁3地点; 1)
12. *Navicula mutica* Kuetzing (D区北壁3地点; 1)
13. *Pinnularia schroederii* (Hust.) Krammer (D区北壁3地点; 5)
14. *Nitzschia amphibia* Grunow (D区北壁3地点; 2)
15. *Nitzschia hantzschiana* Rabenhorst (D区北壁3地点; 1)
16. *Rhopalodia gibberula* (Ehr.) O.Muller (D区北壁3地点; 2)



- 1. クリ (L区11号溝)
- 2. コナラ属 (B区1号流路黑色粘質土下層)
- 3. モモ (B区1号流路黑色粘質土下層)
- 4. アカメガシワ (B区1号流路黑色粘質土下層)
- 5. サンショウ (B区1号流路黑色粘質土下層)
- 6. ブドウ属 (B区1号流路黑色粘質土下層)
- 7. ノブドウ属 (B区1号流路黑色粘質土下層)
- 8. エゴノキ属 (B区1号流路黑色粘質土下層)
- 9. オニバス (B区1号流路黑色粘質土下層)
- 10. ミズキ (B区1号流路黑色粘質土下層)
- 11. カナムグラ (B区1号流路黑色粘質土下層)
- 12. コナラ属 (L区11号溝)
- 13. イネ (B区1号流路黑色粘質土下層)
- 14. イネ (B区1号流路黑色粘質土下層)
- 30. オニグルミ (試料番号67)

- 2. コナラ属 (B区1号流路黑色粘質土下層)
- 4. スモモ (B区1号流路黑色粘質土下層)
- 6. サンショウ (B区1号流路黑色粘質土下層)
- 8. ノブドウ属 (B区1号流路黑色粘質土下層)
- 10. エゴノキ属 (B区1号流路黑色粘質土下層)
- 12. コナラ属 (L区11号溝)
- 14. イネ (B区1号流路黑色粘質土下層)



1



2



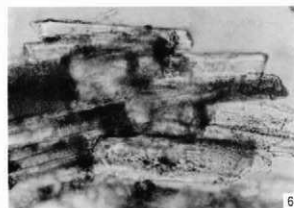
3



4



5



6

1cm (1) 100 μ m (2-6)

1.白色物 (D区As-B下水田; 2地点畦)
3.灰像 (D区As-B下水田; 2地点畦)
5.灰像 (D区As-B下水田; 2地点畦)

2.灰像 (D区As-B下水田; 1地点)
4.灰像 (D区As-B下水田; 2地点畦)
6.灰像 (D区As-B下水田; 2地点畦)



(財)群馬県埋蔵文化財調査事業団調査報告書 第292集

横手南川端遺跡
横手湯田遺跡

北関東自動車道建設に伴う
埋蔵文化財発掘調査報告書第11集

平成14年3月20日 印刷

平成14年3月26日 発行

編集・発行／財団法人群馬県埋蔵文化財調査事業団

〒377-8555 勢多郡北碓村大字下箱田784番地の2

電話 (0279) 52-2511 (代表)

<http://www.gunmaibun.org/>

印刷／朝日印刷工業株式会社

横手南川端遺跡・横手湯田遺跡の添付 CD-ROM の使用方法について

はじめに

添付 CD-ROM は Macintosh、Windows どちらのコンピューターでもお使いになれます。PDF ファイルは Acrobat Reader 5.0 以上でご覧ください。Acrobat 4.X 以下でご覧になった場合、正しく表示されない場合があります。(注1) その他、Excel 形式の遺構・遺物データが納められております。なお、Macintosh の場合、Mac OS X 以外では Acrobat Reader のメモリーサイズを 100MB 以上に設定してください。Acrobat Reader 5.0.5 は Windows 版のみのバンドルになります。

注1 Acrobat Reader 5.0 ではラインアートにスムージングが施され、ベクトル画像が被覆に表示できます。設定方法はメニューから 編集→環境設定→表示→スムージング でチェックボックスを ON にしてください。その際、画像のスムージングは OFF にすると表示速度が速くなり、画像も強調に見ることが出来ます。

使用方法

PDF ファイルには、遺構図(関連地図等含む)、写真図版(遺構写真・遺物写真・自然科学分析写真・自然科学分析報告)が納められています。表紙のページの [Contents] をクリックすると、目次が表示されますので、ここから表示したい項目をクリックしてご覧ください。なお、写真の拡大縮小はツールバーの虫眼鏡ツールをご使用下さい。

遺構概念図の [第一面 ~] の右側にある緑色の▲をクリックすると、各面の概要を記したウィンドウが開きます。(注2) 遺構図では各ページの [目次] をクリックすると、目次ページが表示されます。遺構写真の各面の先頭には TOP ページが設定されております。TOP ページでは各区の文字をクリックすると、その区の遺構平面図を表示します。[土層断面図] をクリックすると、土層断面位置図が表示されます。赤色の▼の間が土層断面図を記録した位置ですので、表示したい部分の赤色の▼をクリックしてください。

遺構平面図の [遺構写真]、[遺物写真] をクリックするとそれぞれの写真が、[土層断面図] をクリックするとその区の土層断面図が表示されます。

遺構写真、遺物写真のタイトル部分をクリックすると、その遺構図が表示されます。そのページの写真が複数の面もしくは区にわたっている場合は、各面の TOP ページが表示されます。遺構写真の青色になっている文字部分をクリックすると、その遺構から抽出された遺物写真が、遺物写真の赤色になっている文字部分をクリックすると、その遺物が抽出された遺構写真がそれぞれ表示されます。

これら以外のページを表示する場合にはしおりをご利用下さい。しおりは左側の三角形をクリックすると、展開し、より詳しく検索できます。ページの概略を閲覧する場合は、サムネールのタグをクリックし、表示したいページを探してクリックしてください。

注2 緑色の▲は注釈と呼ばれるものです。ローマ数字などが文字化けする場合は、編集→環境設定→注釈→コメント で使用フォントを Macintosh では osaka、Windows では MS 明朝または MS Gothic に設定してください。

必要なシステム

Windows 版 Acrobat Reader 5.0.5 のシステム要件

- Pentium II クラスのプロセッサ
- Microsoft Windows 95 OSR 2.0、Windows 98 Second Edition、Windows Millennium Edition、Windows NT 4.0 Service Pack 5 か 6 (Service Pack 6 推奨)、または Windows 2000、Windows XP
- RAM 16MB (32MB 推奨)
- ハードディスクの空き容量 20MB
- 日中韓フォントのための追加ハードディスク容量 30MB (オプション)

インストール手順

Windows 版 Acrobat Reader 5.0.5 のインストールとアンインストール

Acrobat Reader 5.0.5 をインストールするには、次の手順を実行します。

- ディスクに 20MB 以上の空き容量があることを確認します。
- インストール開始前に、ウイルス検出ソフトウェアがすべて無効になっていることを確認します。
- Reader 5.0.5 をインストールします。

Acrobat Reader 5.0.5 をアンインストールするには、次の手順を実行します。

- 「スタート」から設定/コントロールパネル/アプリケーションの追加と削除を選択します。
- Adobe Acrobat 5.0 を選択して「追加と削除」をクリックします。

注意：システム上に Acrobat 5.x、Acrobat 4.x、または Acrobat 3.x が存在する場合、共通のファイルを使用しているため、Acrobat 5.x をアンインストールするとそれらもアンインストールされます。

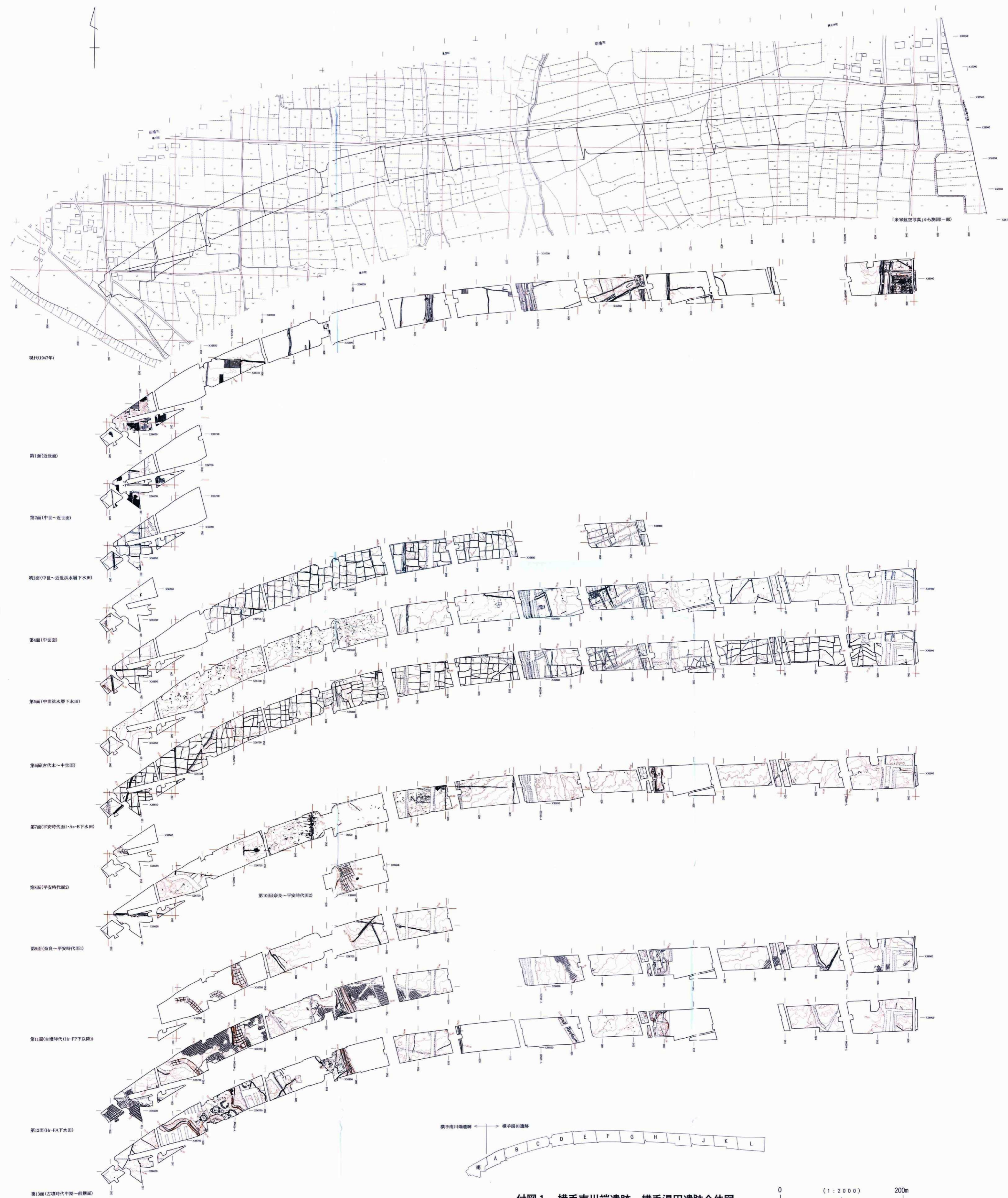
インストールに関する注意事項

インストール開始前に、ウイルス検出ソフトウェアがすべて無効になっていることを確認します。デバイスドライバも Acrobat Reader のインストールと兼ねる場合があります。Windows 95 または Windows 98 を Safe モードで起動するか、または Windows NT を VGA モードで起動すると、必須の標準デバイスドライバだけがロードされます。

Acrobat Reader 5.0.5 のインストールまたはアンインストールが正常に動作しない場合は、Program Files\Common Files\Adobe\Acrobat 5.0\98 または NT から Uninst.siu ファイルを手動で削除したうえで、Acrobat Reader 5.0.5 を再インストールおよびアンインストールします。

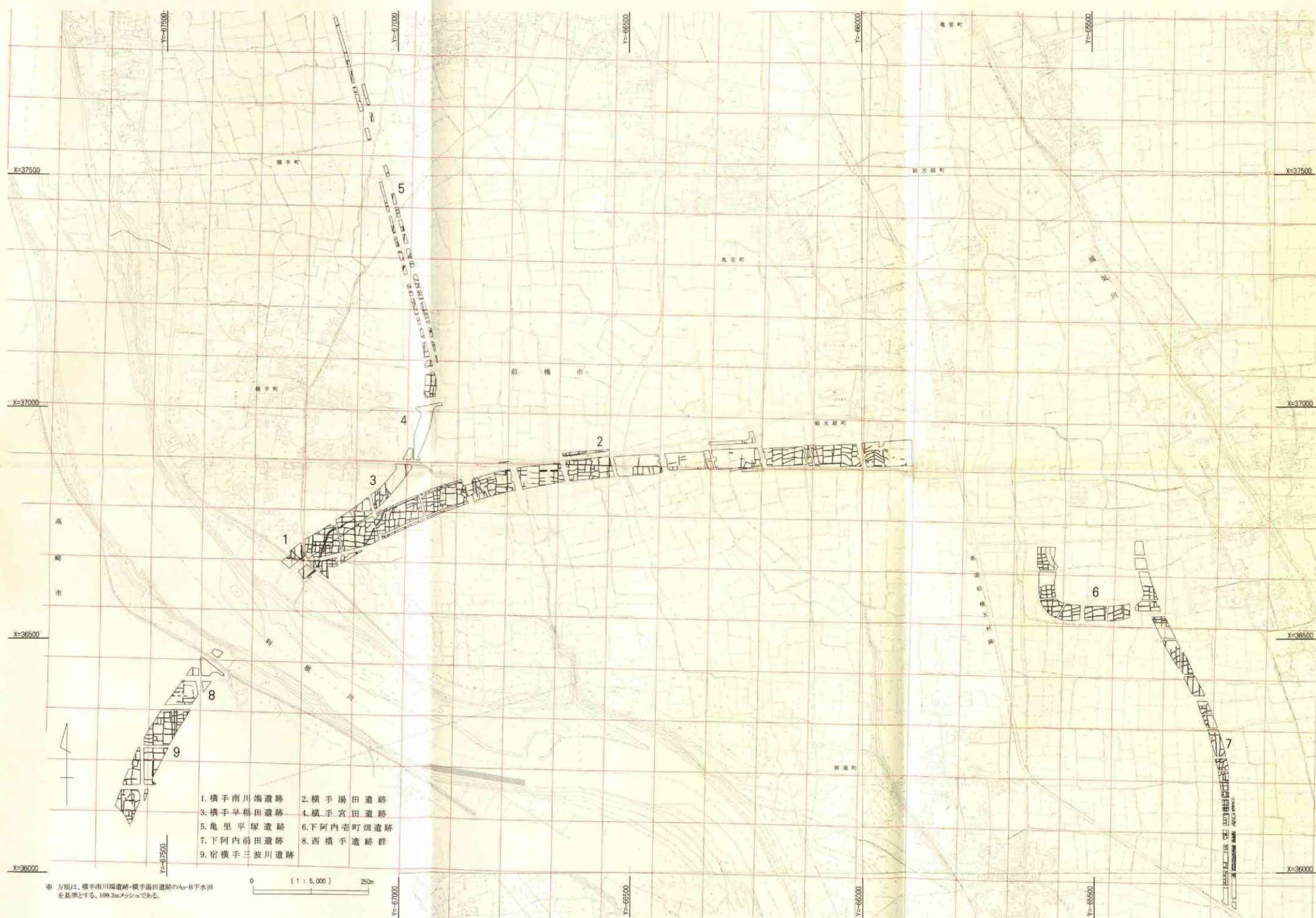
詳細は Acrobat Reader 5.0.5 をインストールした後、ReadMeJ.html を参照してください。

- * Acrobat Reader の使用法はインストール後に、ヘルプファイルを参照してください。
- * フォルダには Excel 形式の遺物観察表・県内水田遺跡一覧・水田面積計測表を収録してあります。



付図1 横手南川端遺跡・横手湯田遺跡全体図

0 (1:2000) 200m



付図2 横手南川端遺跡・横手湯田遺跡周辺「条里」地割図（「前橋市都市計画」昭和43年、使用）



付図3
横手湯田遺跡 L区屋敷全体図