



1. II-A区133号土坑全景(南から)



2. II-B区84号土坑全景(北から)



3. II-B区77号土坑全景(西から)



4. 同 遺物出土状況



5. I-B区5・6・7・8・63・68・69号土坑全景(南から)



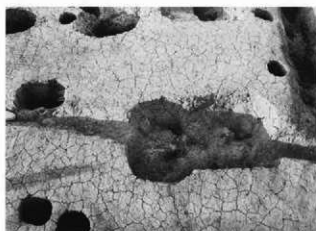
1. II-B区75号土坑全景(北から)



2. II-B区82号土坑全景(西から)



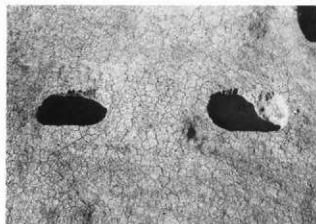
3. I-B区31・32・33・34号土坑全景(南から)



4. I-B区40・61・117号土坑全景(南から)



5. I-B区62号土坑土層断面(南から)



1. I-B区64・65号土坑全景(南から)



2. I-B区66号土坑全景(南東から)



3. I-A区70・71号土坑全景(東から)



4. I-B区43・44・45・46・47・54号土坑全景(東から)



1. I-B区41・55・56・102・103号土坑全景(南から)



2. I-B区42・44・45・46号土坑全景(南から)



3. I-B区10・11・12・13・14・15・73号土坑全景(南から)



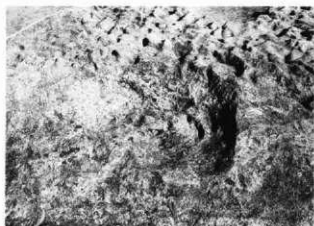
4. I-B区11・12・13・14・15号土坑全景(南から)



5. I-B区11・13・14・15号土坑土層断面



1. IV-A区66・67号土坑土層断面



2. IV-A区76号土坑全景(西から)



3. IV-A区84号土坑全景(東から)



4. IV-A区126号土坑全景(東から)



5. IV-A区130号土坑全景(南から)



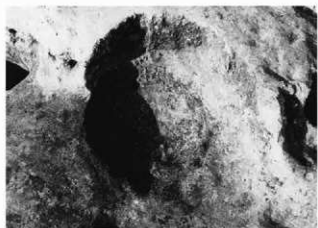
6. IV-A区57号土坑全景(東から)



7. III-A区4号土坑全景(東から)



8. IV-A区94号土坑全景(南から)



1. IV-A区108号土坑全景(東から)



2. IV-A区128号土坑全景(南東から)



3. IV-A区129号土坑土層断面(東から)



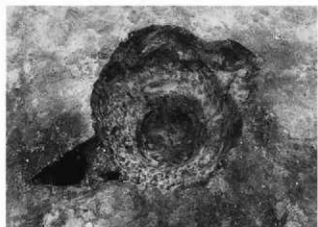
4. III-A区3号土坑全景(東から)



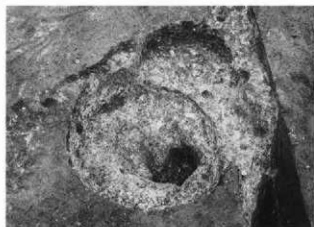
5. IV-A区33号土坑全景(南から)



6. IV-A区65号土坑土層断面(西から)



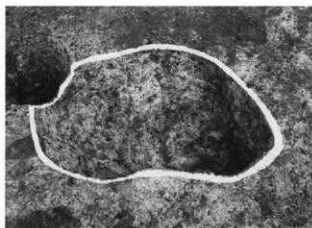
7. IV-A区71号土坑全景(西から)



8. IV-A区85号土坑全景(西から)



1. IV-A区79号土坑全景(南から)



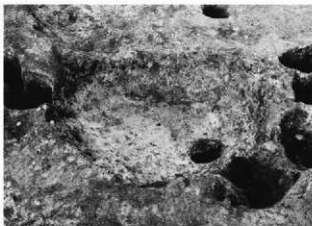
2. IV-A区91号土坑全景(西から)



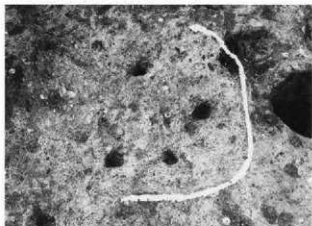
3. IV-B区97号土坑全景(南東から)



4. IV-A区101号土坑全景(東から)



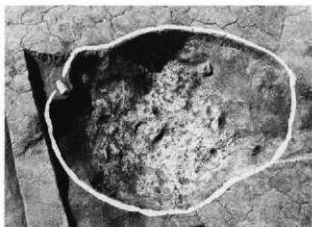
5. IV-A区107号土坑全景(南から)



6. IV-A区110号土坑全景(東から)



7. IV-A区118号土坑遺物出土状況



8. IV-A区123号土坑全景(北東から)



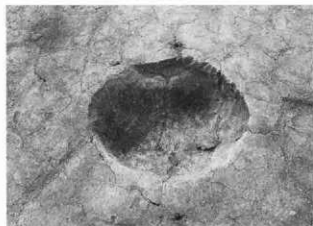
1. IV-A区124号土坑全景(南西から)



2. IV-A区132号土坑全景(東から)



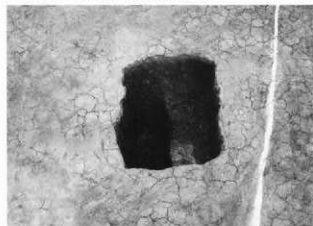
3. IV-A区135号土坑全景(南東から)



4. IV-A区137号土坑全景(東から)



5. IV-A区139・140・141号土坑全景(北から)



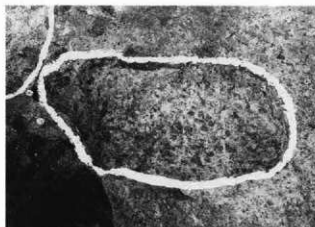
6. III-A区1号土坑全景(西から)



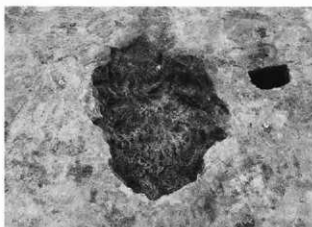
7. IV-A区142号土坑全景(南から)



8. IV-A区52・53・54号土坑全景(西から)



1. IV-A区106号土坑全景(南から)



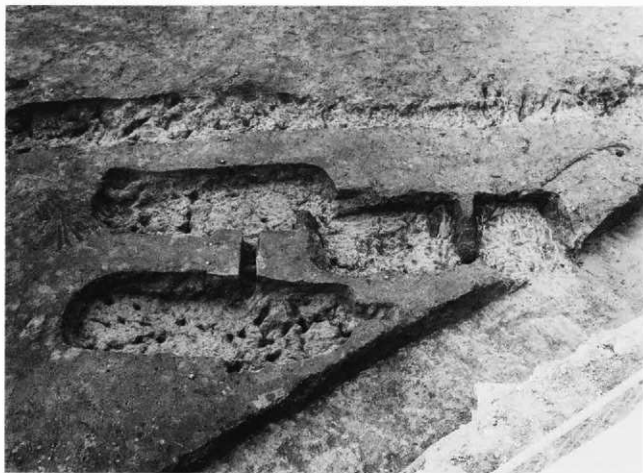
2. IV-A区70号土坑全景(南から)



3. IV-A区95・96号土坑全景(東から)



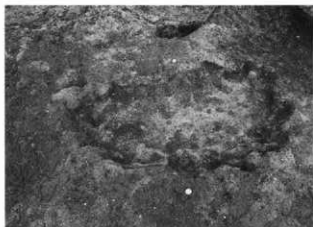
4. IV-A区136号土坑全景(西から)



5. IV-A区11・12・13・14号土坑全景(東から)



1. IV-A区31号土坑全景(東から)



2. IV-A区34号土坑全景(東から)



3. IV-A区49号土坑全景(北から)



4. IV-A区50・51号土坑全景(東から)



5. IV-A区45号土坑全景(南から)



6. IV-A区47号土坑全景(東から)



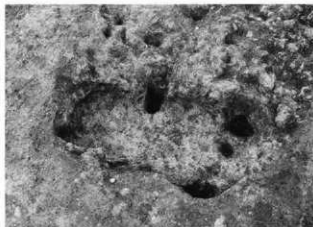
7. IV-A区45・46・48号土坑全景(西から)



8. IV-A区43・44号土坑全景(北から)



1. IV-A区15号土坑全景(東から)



2. IV-A区27号土坑全景(南から)



3. IV-A区16・17・19・20号土坑全景(手前中央16号、右奥20号、左奥19号土坑)



4. IV-A区28号土坑全景(西から)



5. IV-A区29号土坑全景(西から)



1. IV-A区26号土坑全景(西から)



2. IV-A区56号土坑全景(東から)



3. IV-A区63号土坑全景(西から)



4. IV-A区68号土坑全景(南から)



5. IV-A区69号土坑全景(西南から)



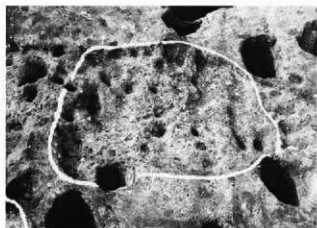
6. IV-A区73号土坑全景(南から)



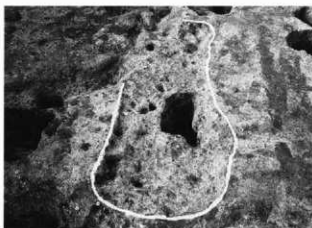
7. IV-A区78号土坑全景(東から)



8. IV-B区98号土坑土層断面(南から)



1. IV-A区112号土坑全景(西から)



2. IV-A区109号土坑全景(東から)



3. IV-A区117号土坑全景(南から)



4. IV-A区23号土坑土層断面(東から)



5. IV-A区21号土坑全景(東から)



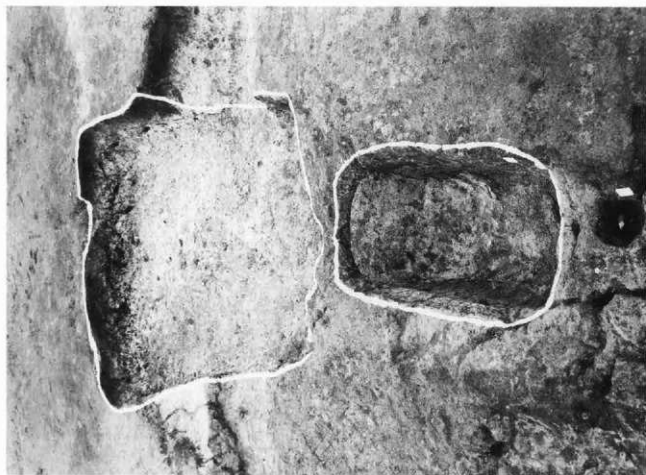
6. IV-A区60号土坑全景(南から)



7. IV-A区72号土坑全景(東から)



8. IV-A区41号土坑遺物出土状況



1. IV-A区41号土坑全景(南から)



2. IV-A区32号土坑全景(南から)



3. IV-A区61号土坑全景(南から)



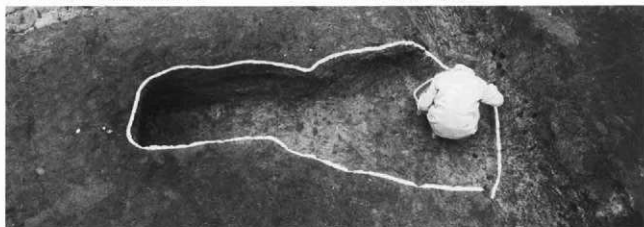
1. IV-A区87号土坑全景(南東から)



2. 同 土層断面(東から)



3. 同 遺物出土状況



4. IV-A区40号土坑全景(東から)



5. IV-A区105号土坑全景(南から)



6. IV-A区42号土坑全景(南から)



1. IV-A区104号土坑全景(南から)



2. 同 遺物出土状況



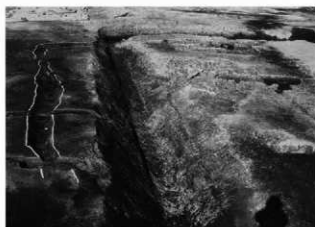
3. IV-A区29号井戸・104号土坑全景(南から)



4. IV-B区143号土坑全景(北西から)



中世以降の土坑出土遺物



1. IV-A区19号溝全景(南から)



2. 同 遺物出土状況(北から)



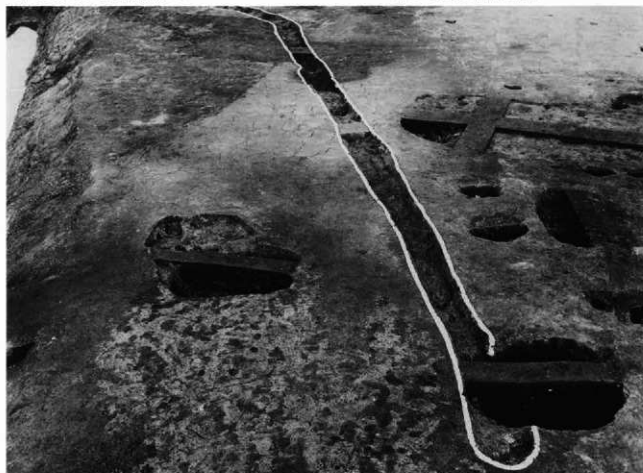
3. IV-A区20号溝全景(東から)



4. IV-A区19号溝出土遺物



5. IV-A区20号溝出土遺物



6. IV-A区18号溝全景(南から)



1. II-B区28・29号溝全景(北西から)



2. II-A区中世溝群(北から)



3. II-A区中世溝群(東から)



4. II-A区中世溝群(南東から)



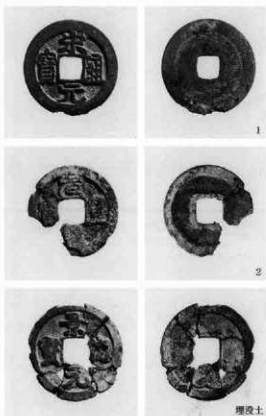
5. II-B区中世溝群(西南から)



1. II-A区15号溝全景(北から)



3. II-A区12号溝全景(北から)



2. II-B区6号溝出土遺物



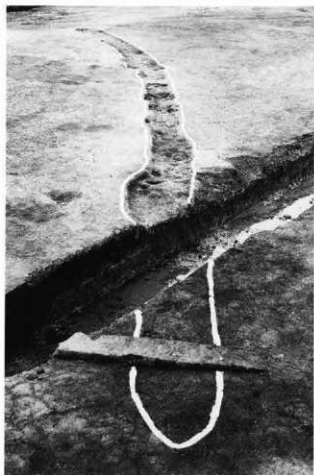
4. II-A区10号溝全景(北から)



1. II-B区25・33号溝全景(北から)



3. II-B区27号溝全景(北から)



2. II-B区24号溝全景(南西から)



4. II-B区17・20・21・23・26号溝全景(北から)

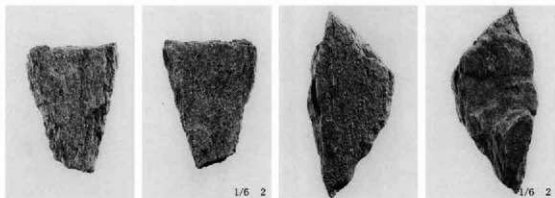
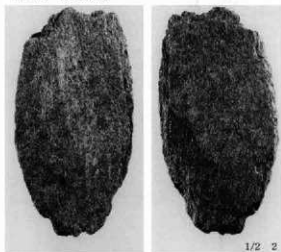


1. IV-A区26号溝全景(南から)



2. 同 遺物出土状況(南から)

3. 同 出土遺物





1. I-A区旧河道全景(南から)



2. I-B区旧河道全景(北から)



3. II-B区旧河道全景(東から)



4. I-A区低地南壁土層断面(北から)

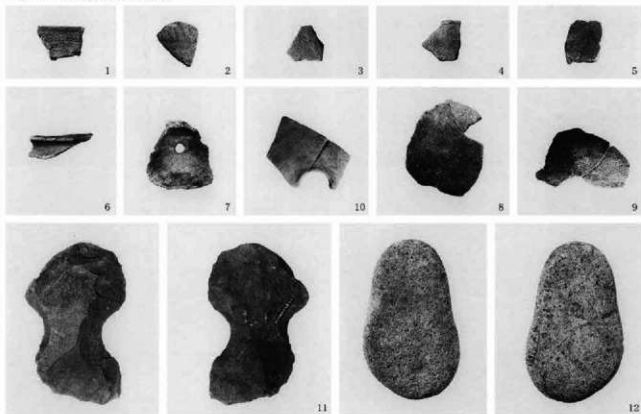


5. I-A区旧河道木材出土状況



1. II区旧河道全景(北から)

2. I・II区黒泥層出土遺物





1. I・II区As-C下谷全景航空写真(南から)



2. 同 全景航空写真(北東から)



3. II-B区As-C下谷遺物出土状況(南から)



4. I-A区低地土層断面



5. II-B区低地北壁土層断面(南から)



1. I-A区AsC下谷杭列(北から)



2. 同 杭列検出状況

3. As-C谷出土遺物



4



4



1



2



3



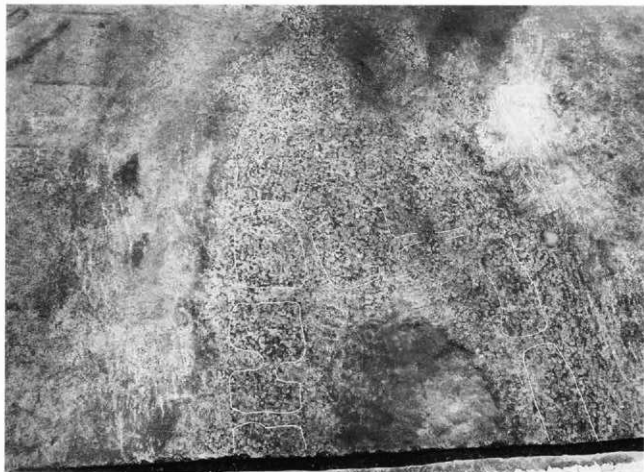
7



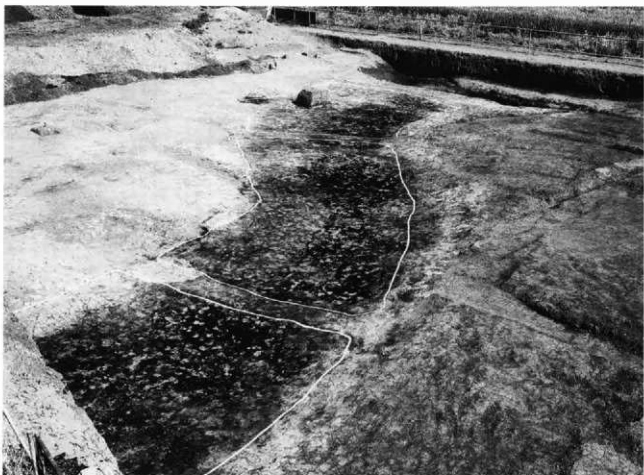
5



6



1. I-A区Hr-FA下水田全景(北から)



2. II-B区Hr-FA下水田全景(北から)



1. I区Hr-FA下水田全景(南から)



2. II区Hr-FA下水田全景(北から)



3. I区Hr-FA下水田検出状況



4. I-B区Hr-FA下水田全景



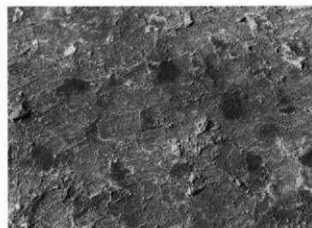
5. I-A区As-B下水田全景(北から)



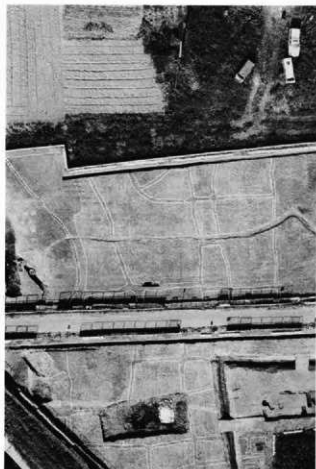
6. III区As-B下水田水口検出状況



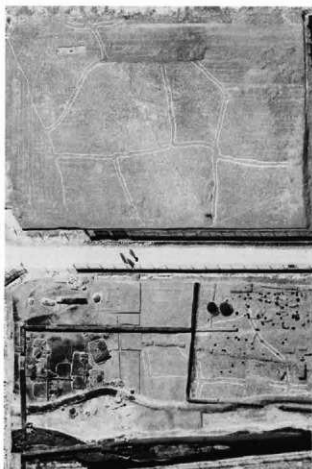
7. 同 As-B下水田検出状況



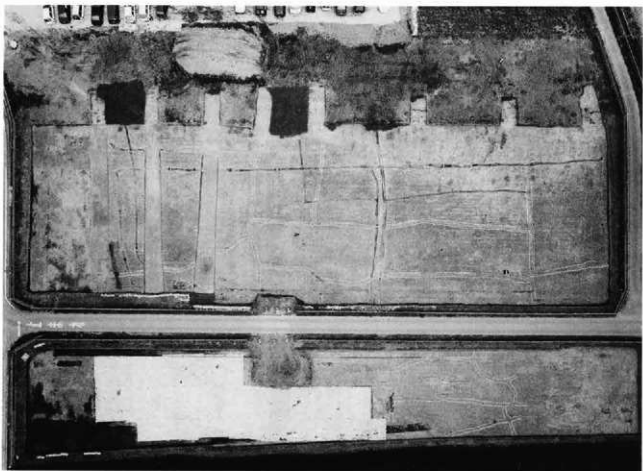
8. 同 As-B下水田検出状況



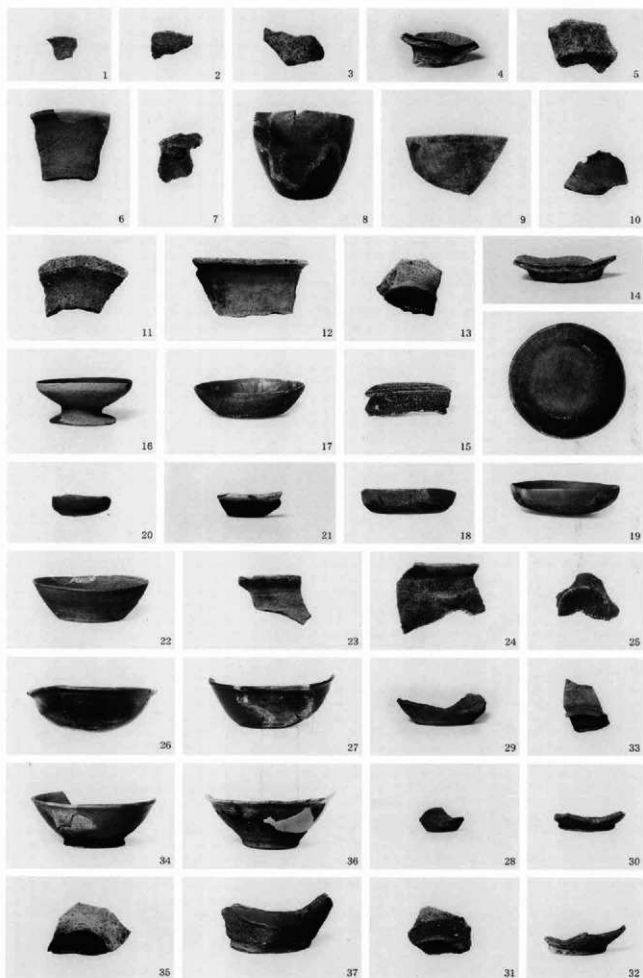
1. I区As-B下水田全景航空写真(南から)



2. II区As-B下水田全景航空写真(南から)



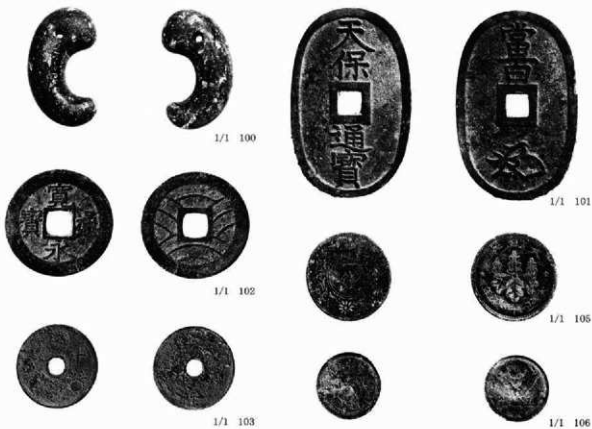
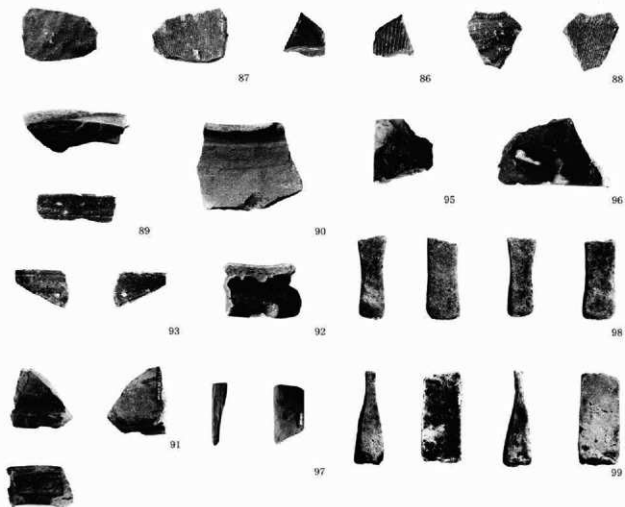
3. III区As-B下水田全景航空写真(南から)



遺構外の遺物(1)



遺構外の遺物(2)



遺構外の遺物(3)

報 告 書 抄 録

ふりがな	にしぜんしゃくじいせき
書名	西善尺司遺跡
副書名	北関東自動車道(高崎～伊勢崎)地域埋蔵文化財発掘調査報告書第8集
シリーズ名	(財)群馬県埋蔵文化財調査事業団調査報告
シリーズ番号	第284集
編著者名	須田貞崇 大西雅広 齋藤利昭 関口美枝
編集機関	財団法人 群馬県埋蔵文化財調査事業団
編集機関所在地	〒377-8555 群馬県勢多郡北橋村大字下箱田784-2 TEL. 0279-52-2511
発行年月日	西暦2001年3月26日

ふりがな 所収遺跡名	ふりがな 所在地	コード		北緯 ° ' "	東経 ° ' "	調査期間	調査面積 (㎡)	調査原因
		市町村	遺跡番号					
にしぜん しゃくじいせき 西善尺司 遺跡	まえばしし にしぜんまち 前橋市 西善町	10201		36° 20' 01"	139° 7' 21"	19961001～ 19980131	44,102	北関東自動車 道路

所収遺跡名	種別	主な時代	主な遺構		主な遺物	特記事項	
西善尺司 遺跡	製作址	縄文	石器製作址	1カ所	石器接合資料77点		
	集落	古墳	竪穴住居	2軒	土師器・須恵器・石製品		
			井戸	1基			
			土坑	10基			
			奈良・平安	竪穴住居	46軒	土師器・須恵器・鉄器 石製品	
			掘立柱建物	1棟			
		井戸	11基				
		中近世	館跡	4軒	陶磁器・瓦・木製品		
		掘立柱建物	28軒				
		井戸	29基				
			土坑	230基			
			溝	39本			
	田・畑	古墳 平安	Hr-FA下水田			極小区画水田	
			畑				
			As-B下水田				
	墓	古墳	方形周溝墓	14基	土師器・石製品		
		中近世	火葬跡	3基			
	その他	古墳	旧河道・低地 風倒木・溝状遺構		土師器・石製品		

(財)群馬埋蔵文化財調査事業団発掘調査報告第284集

西善尺司遺跡 北関東自動車道(高崎～伊勢崎地域)
埋蔵文化財発掘調査報告書第8集

平成13年3月19日 印刷

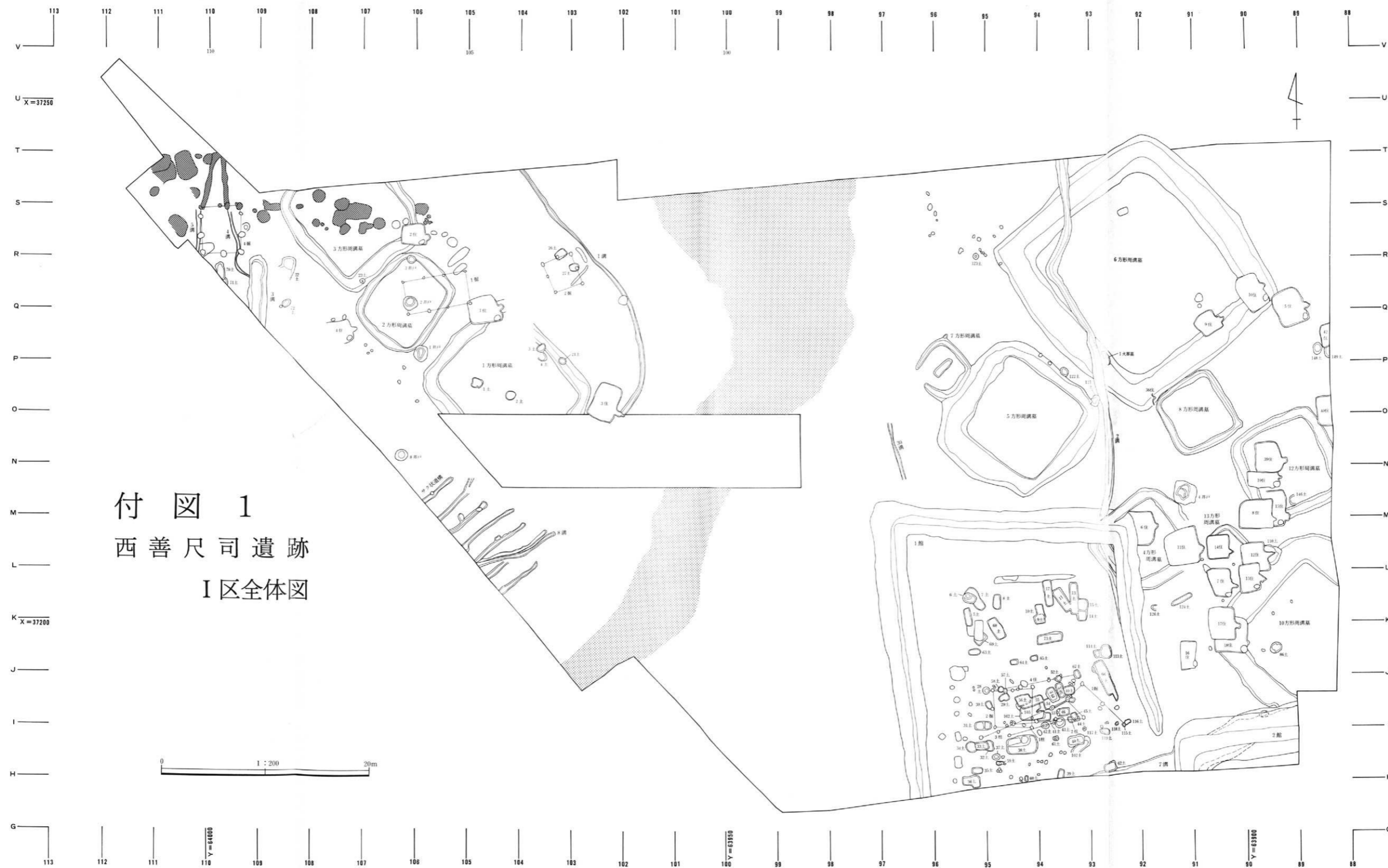
平成13年3月26日 発行

編集・発行 / 財団法人 群馬埋蔵文化財調査事業団

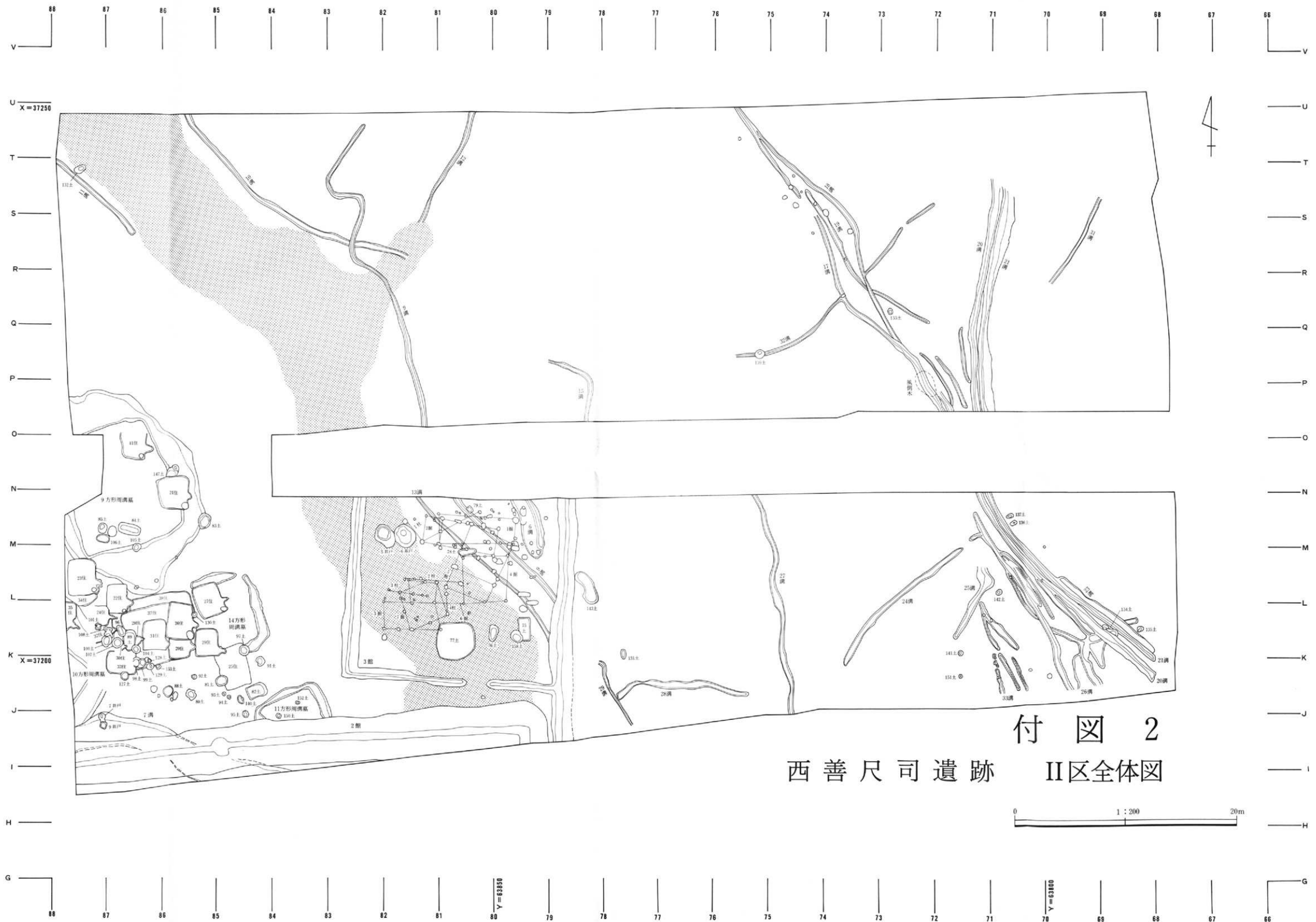
〒377-8555 勢多郡北橋村大字下箱田784番地の2

電話 (0279) 52-2511(代表)

印刷 / 上毎印刷工業株式会社

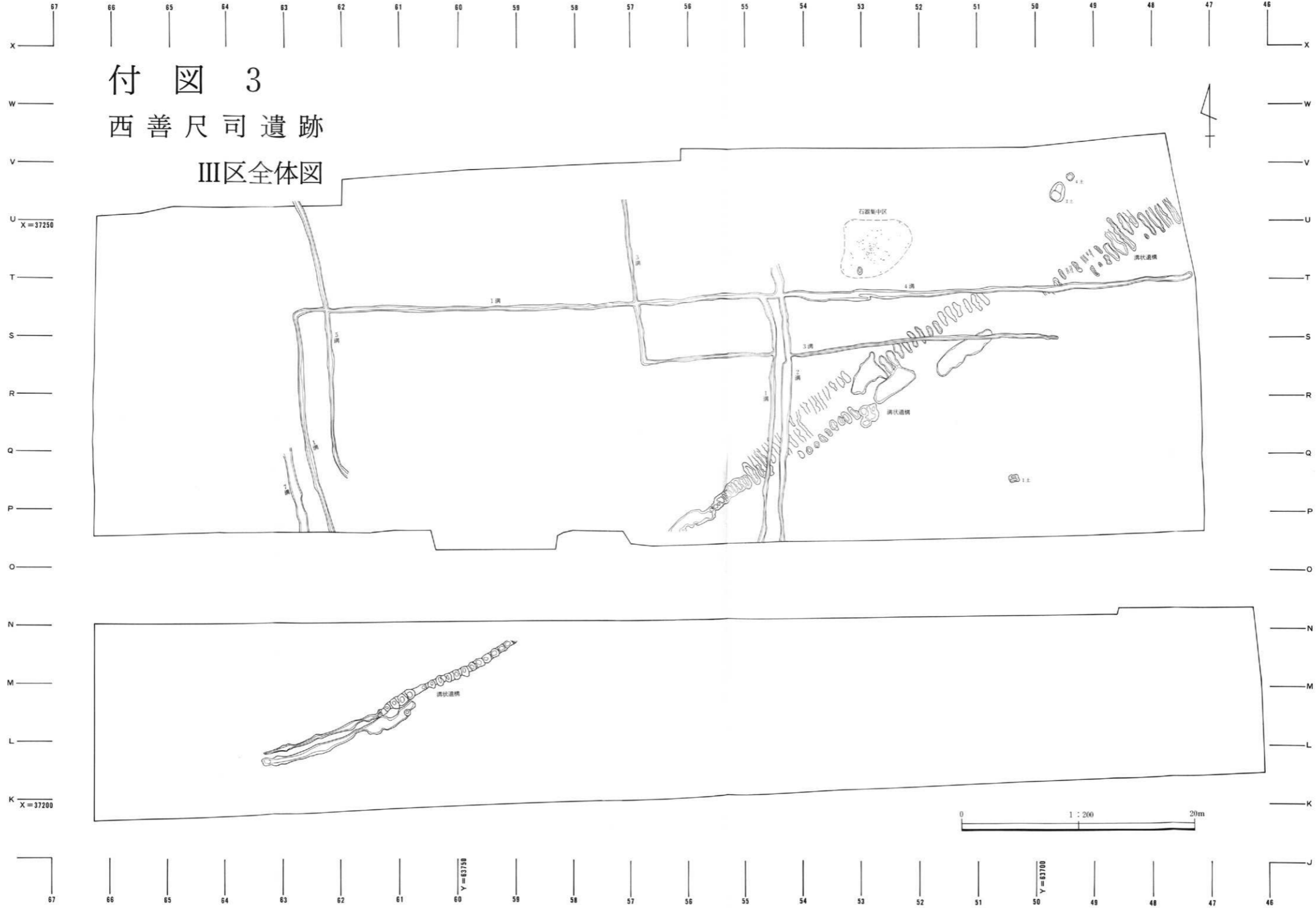


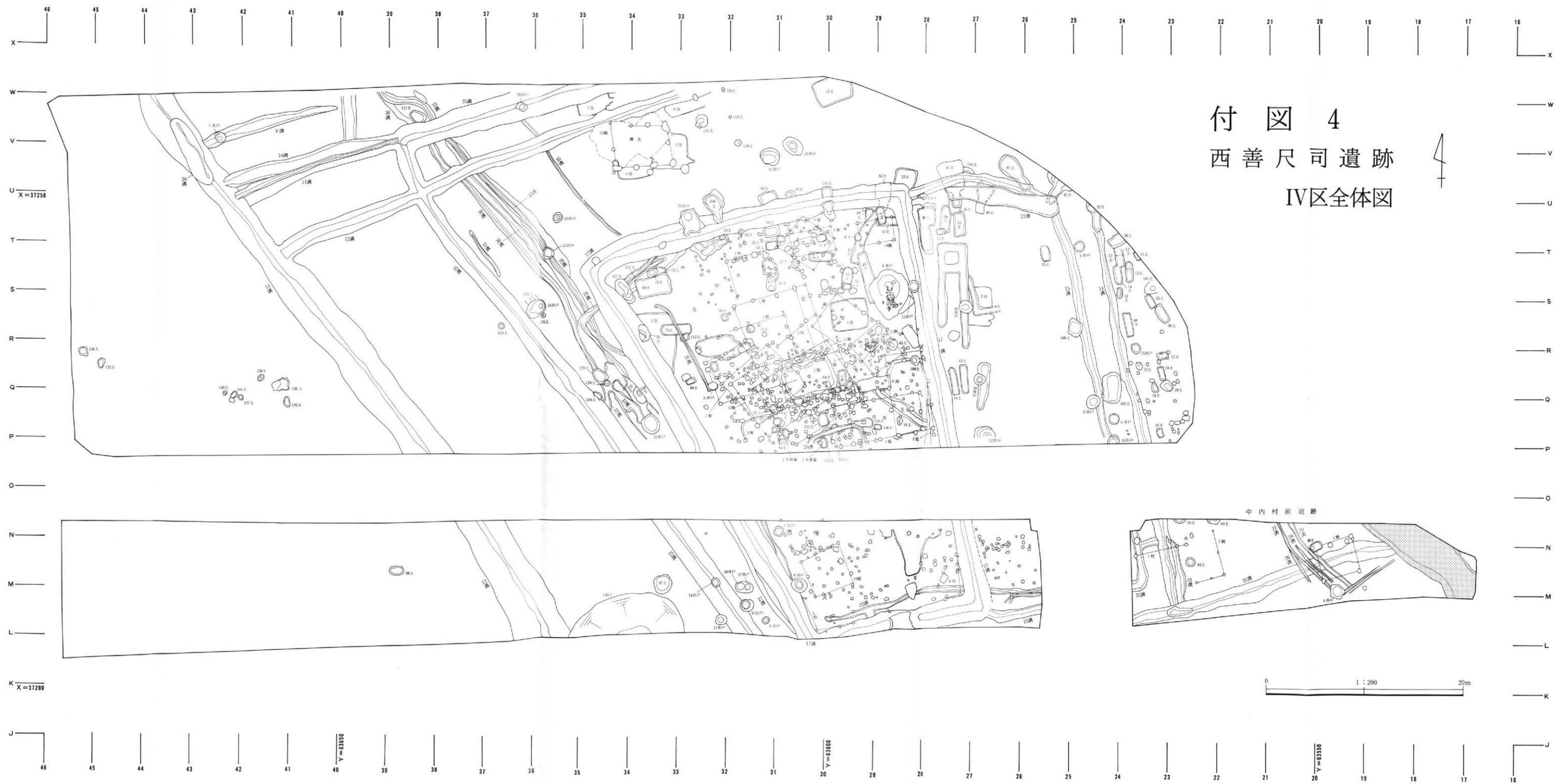
付図 1
西善尺司遺跡
I区全体図



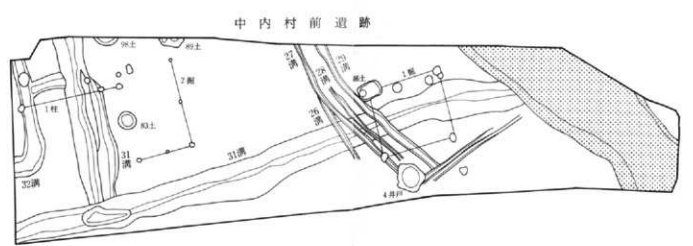
付図 2
西善尺司遺跡 II区全体図

0 1 : 200 20m





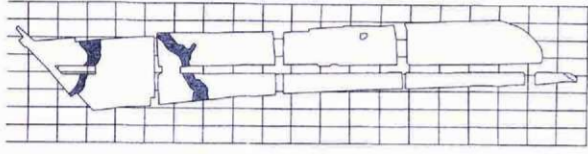
付図 4
西善尺司遺跡
IV区全体図



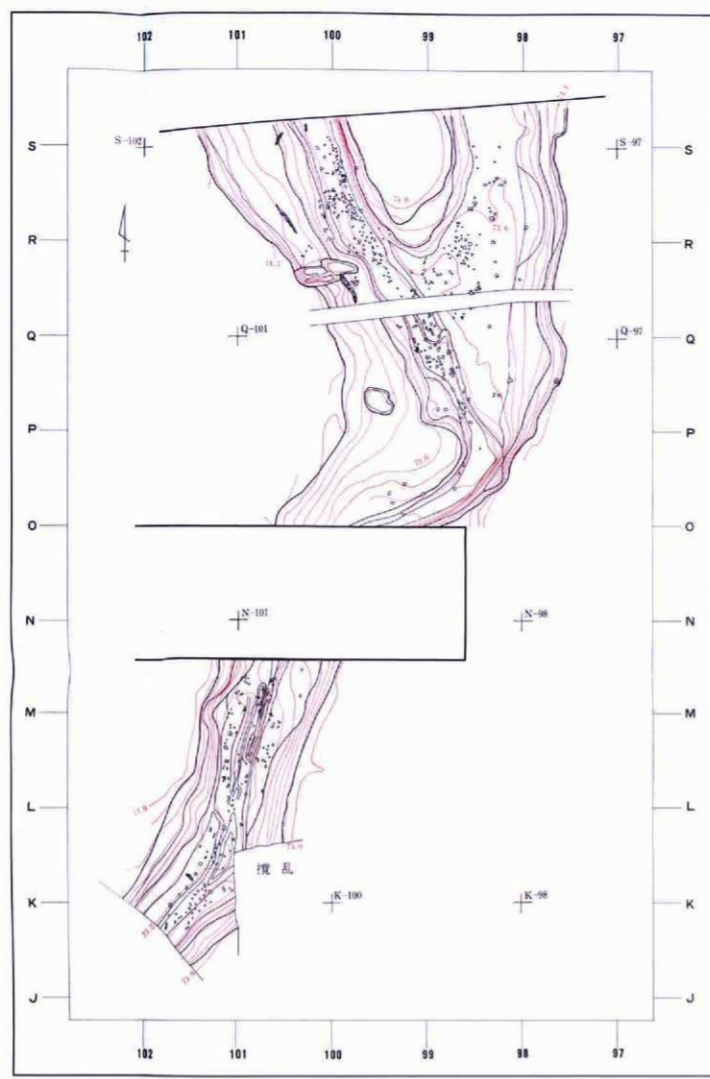
0 1 : 200 20m

付 図 5

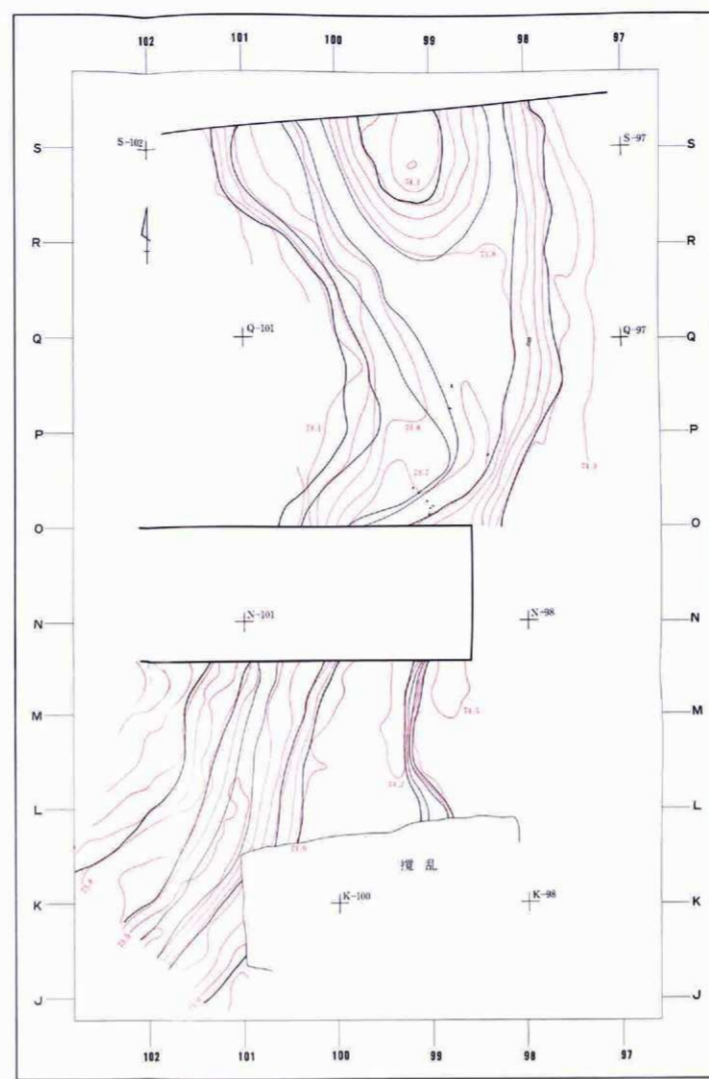
西善尺司遺跡
低地部



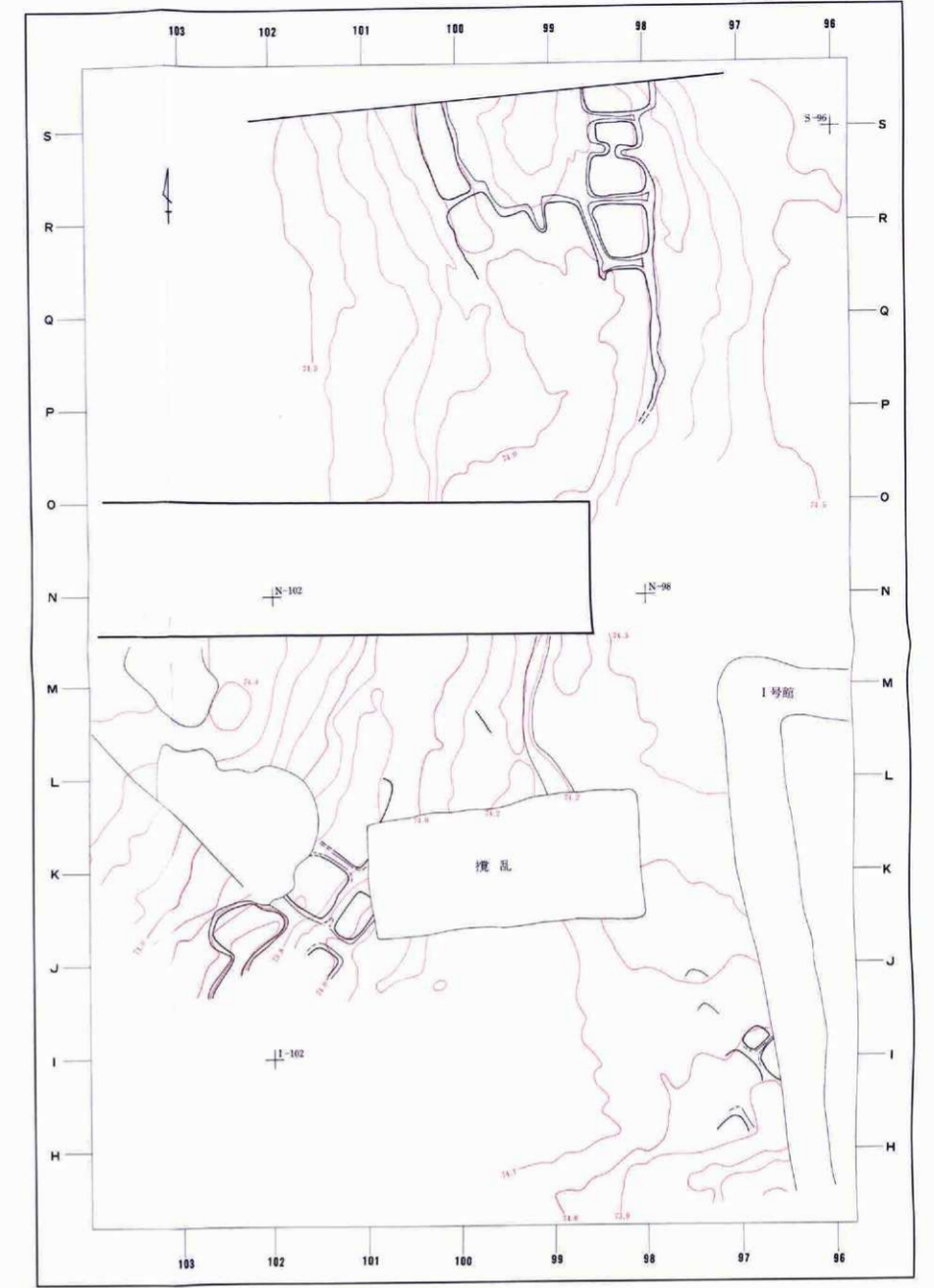
0 1:200 20m



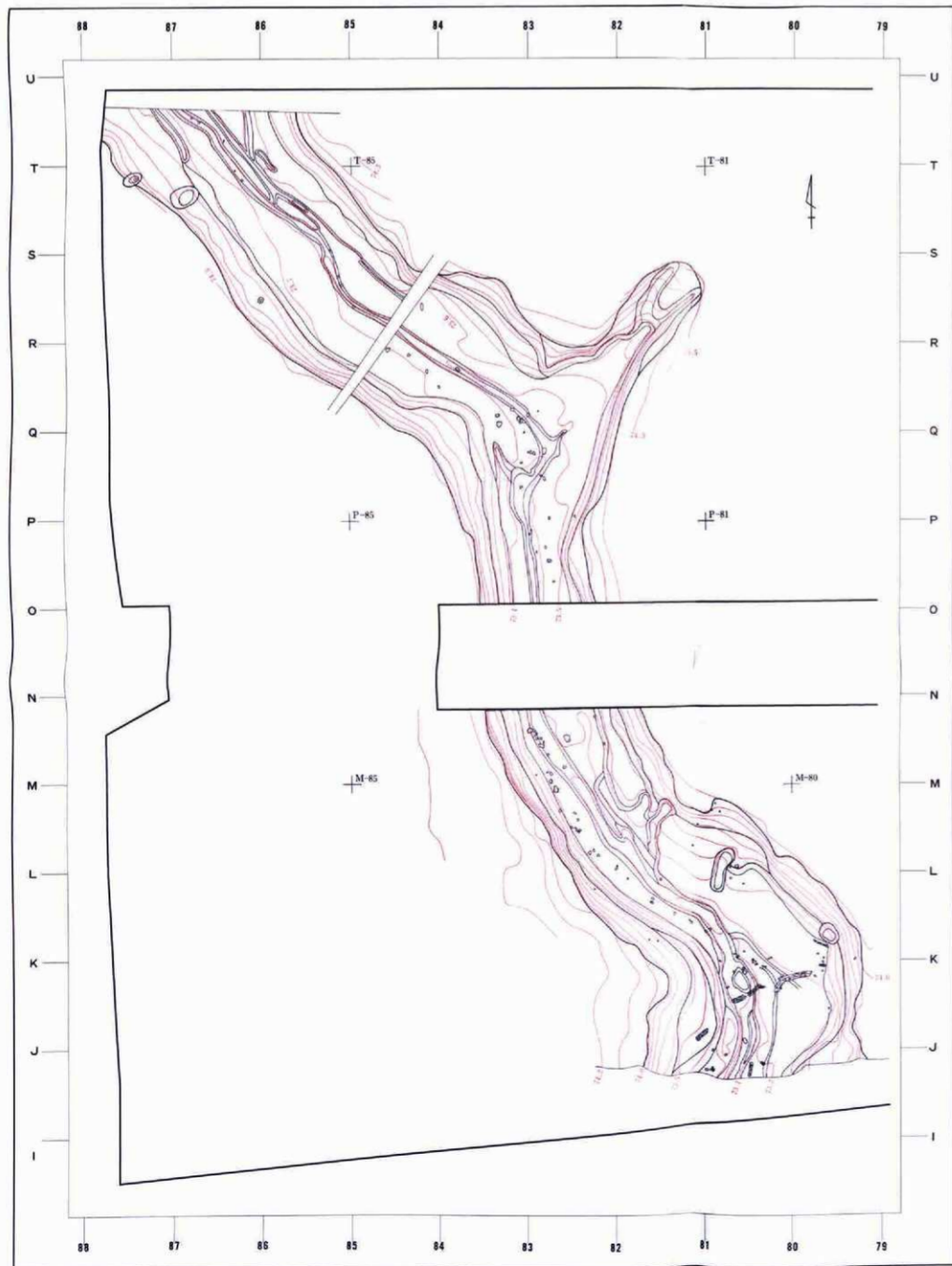
I区 旧河道



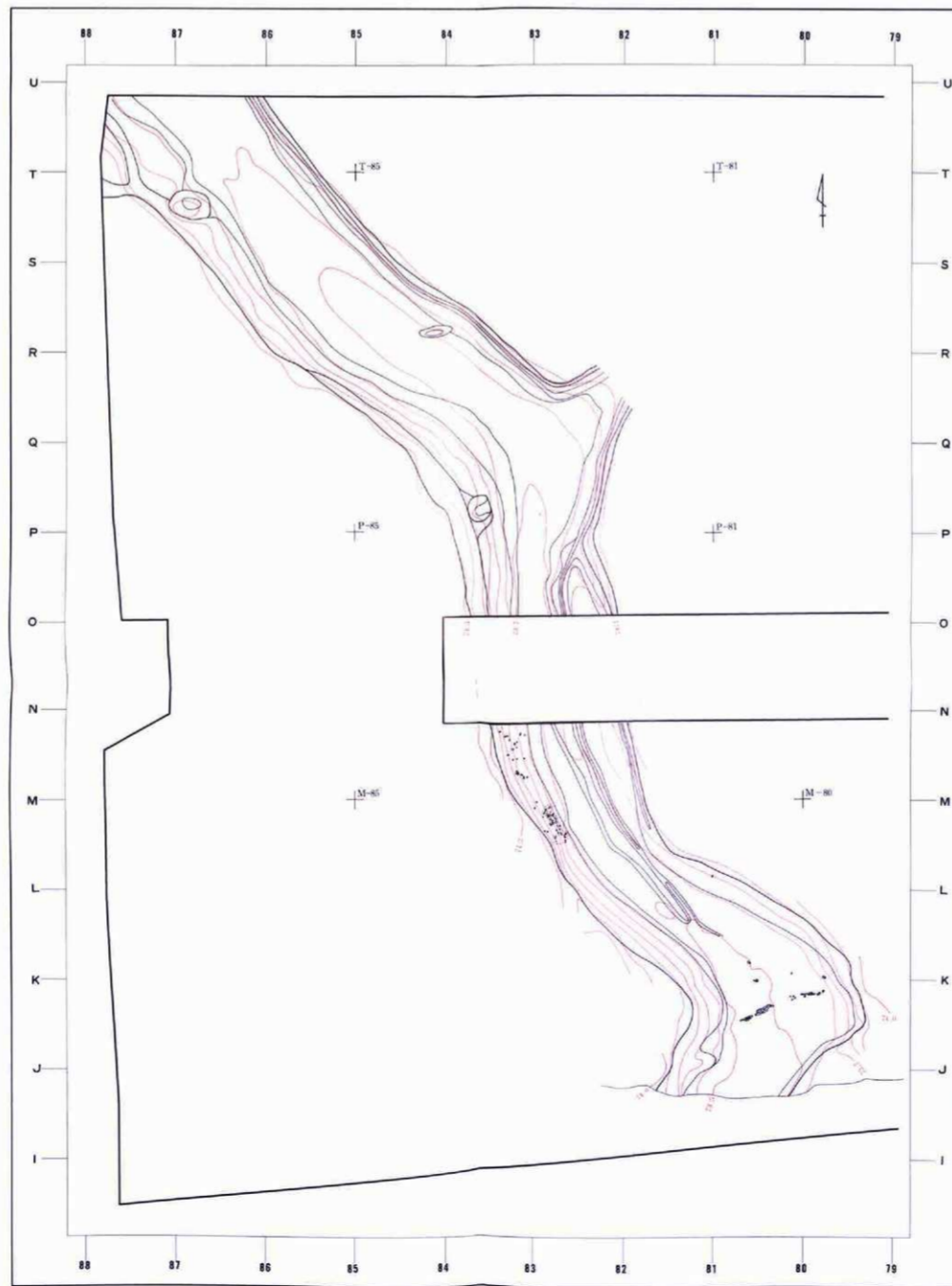
II区 As-C下谷



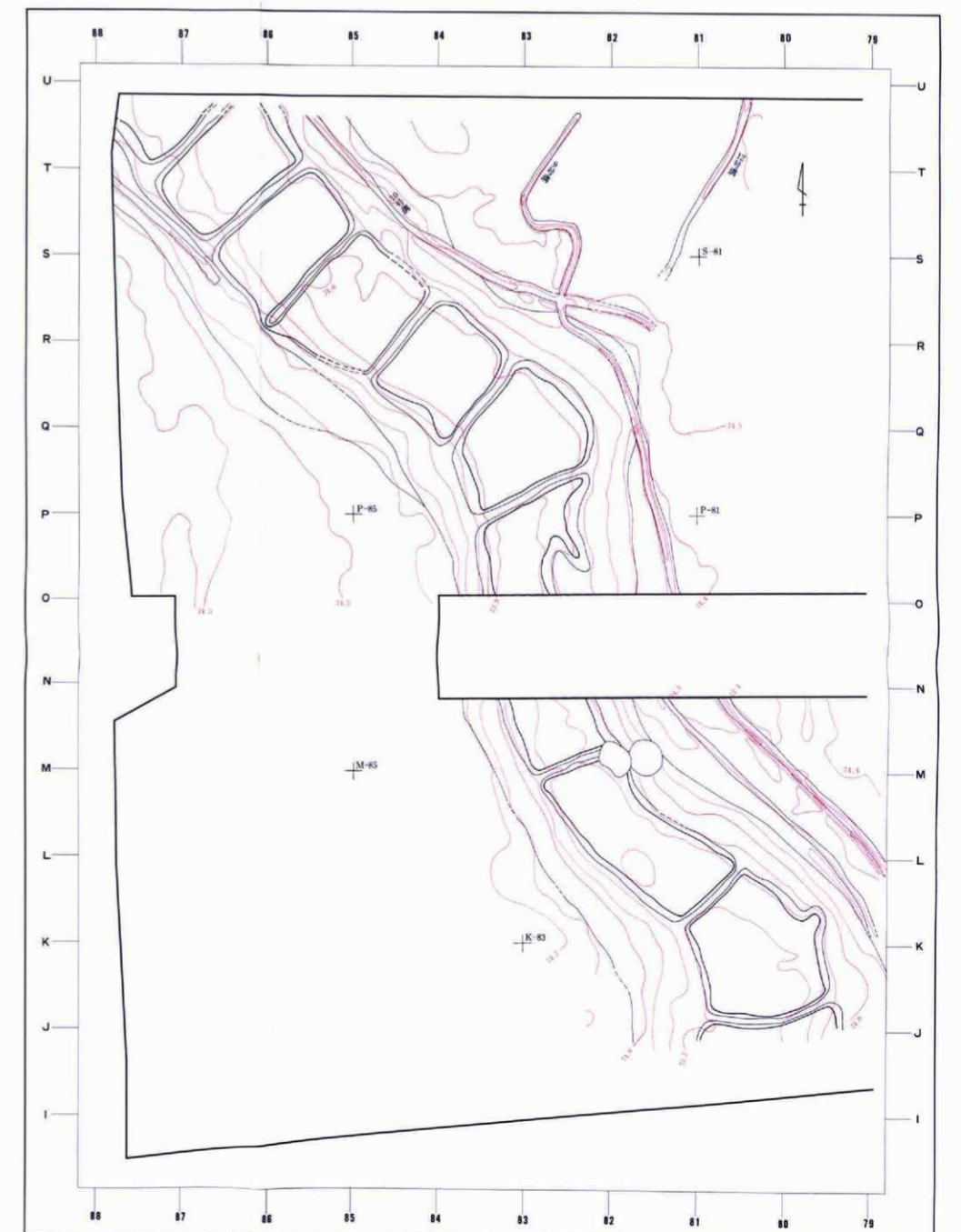
I区 Hr-FA下水田



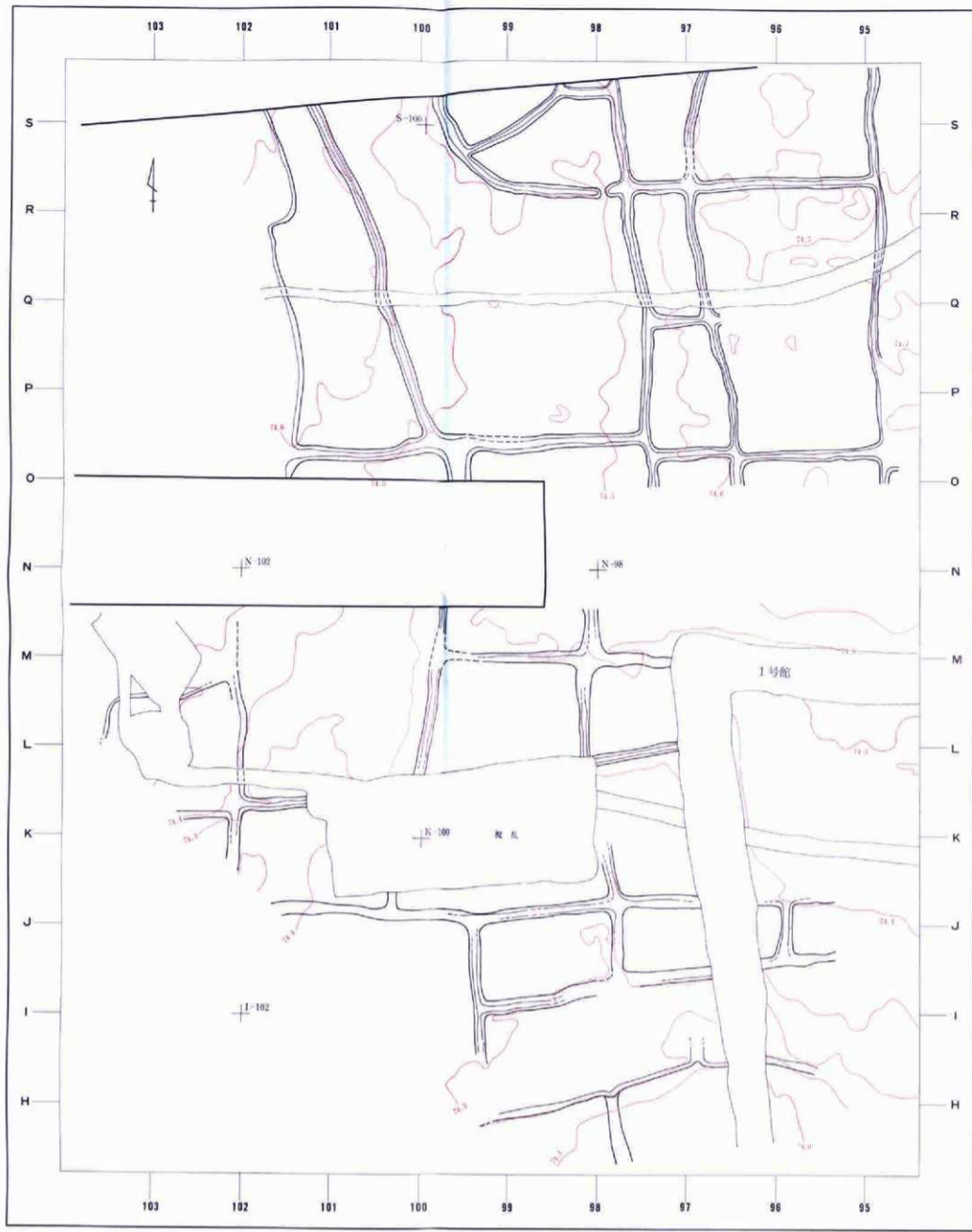
II区 旧河道



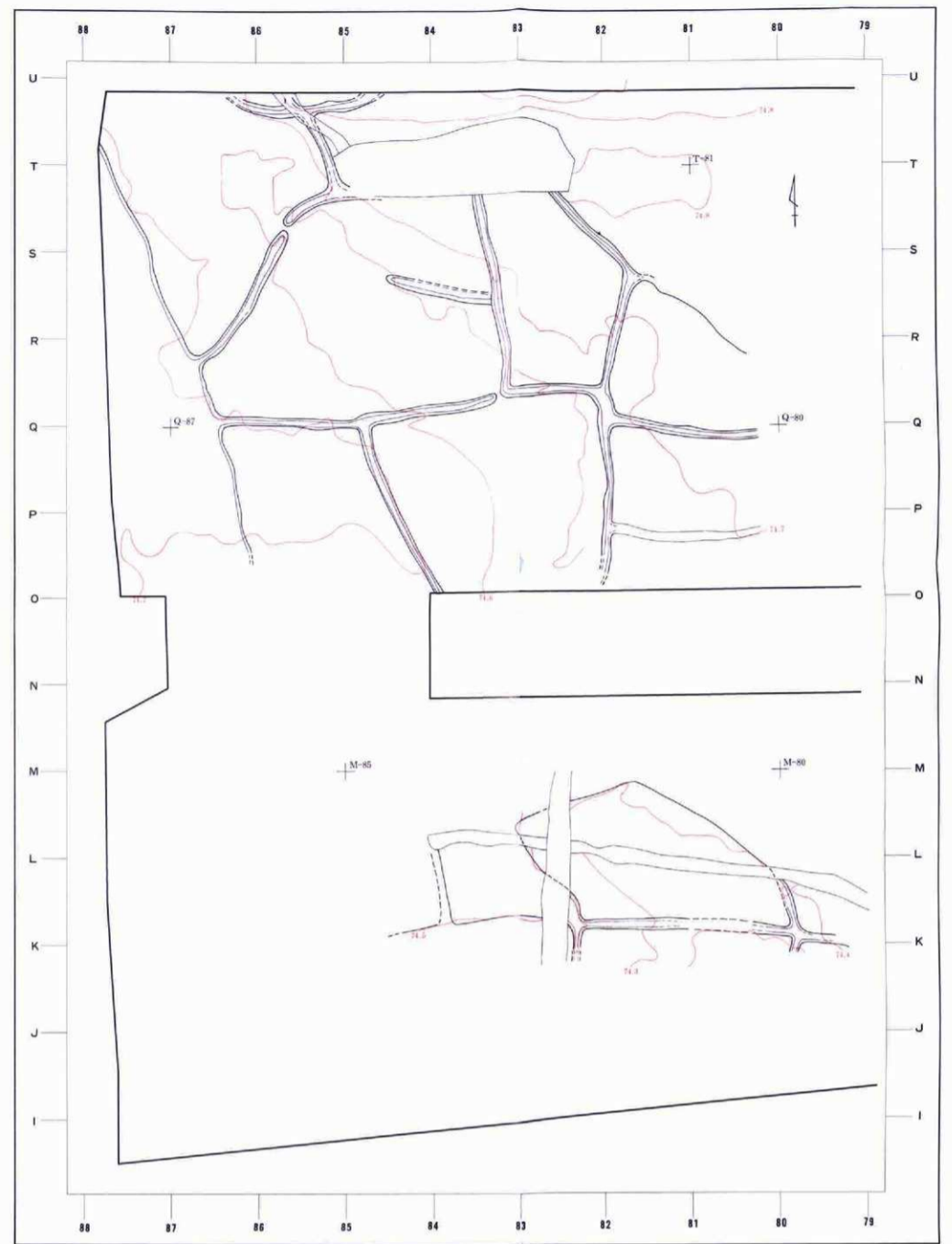
II区 As-C下水田



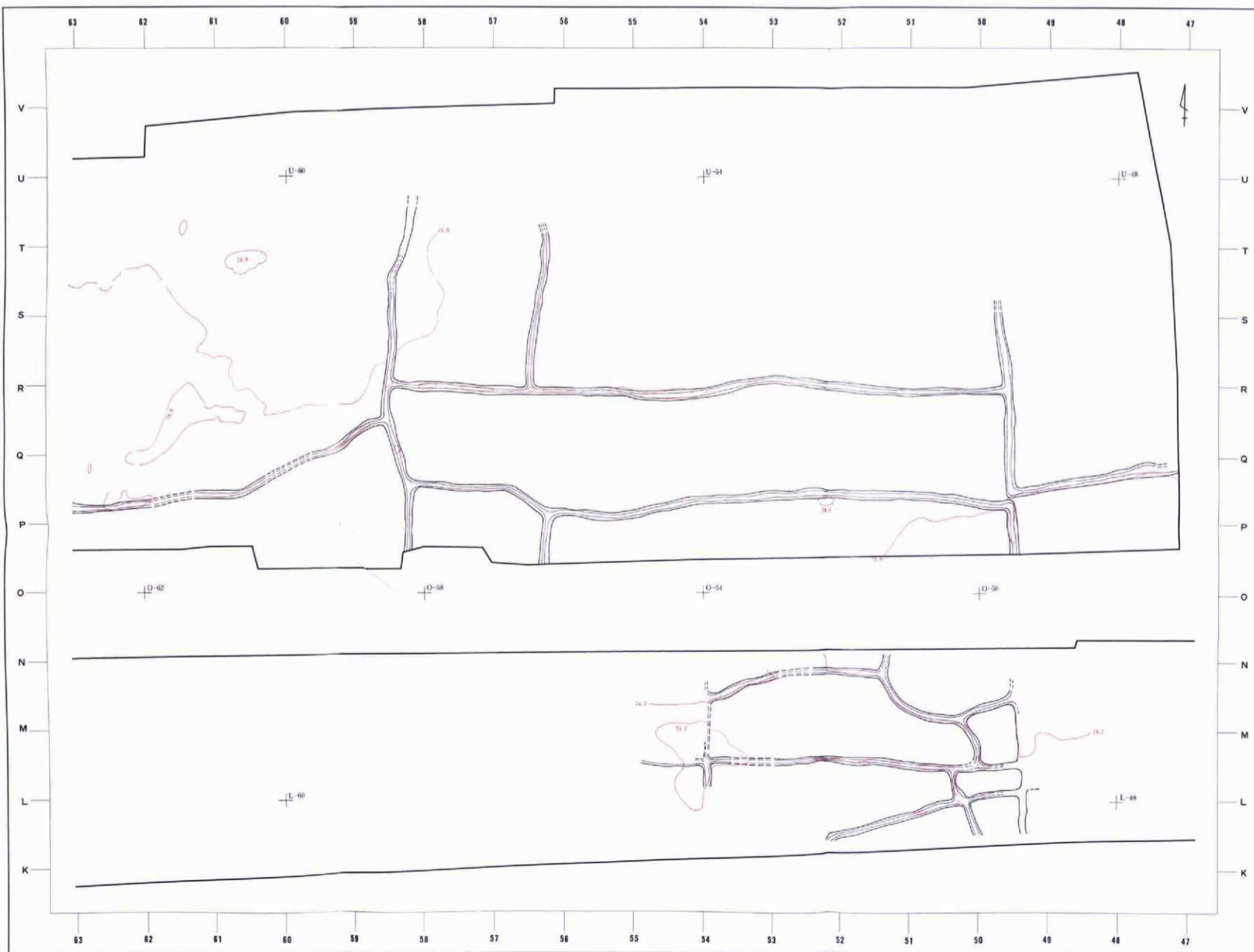
II区 Hr-FA下水田



I区 As-B下水田



II区 As-B下水田



III区 As-B下水田

付 図 6

西善尺司遺跡
低地部全体図

0 1 : 200 20m

