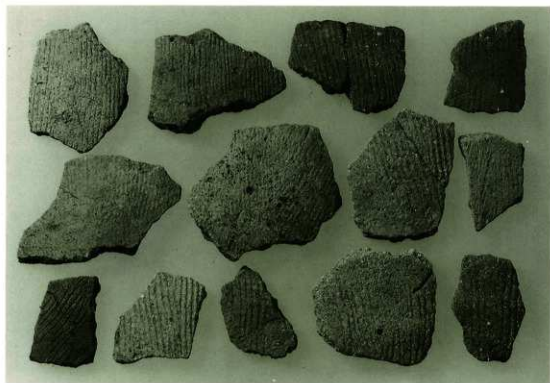
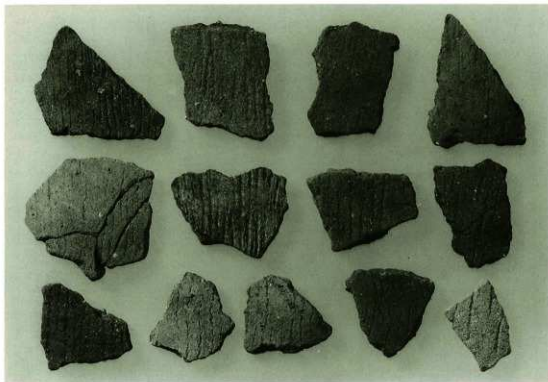




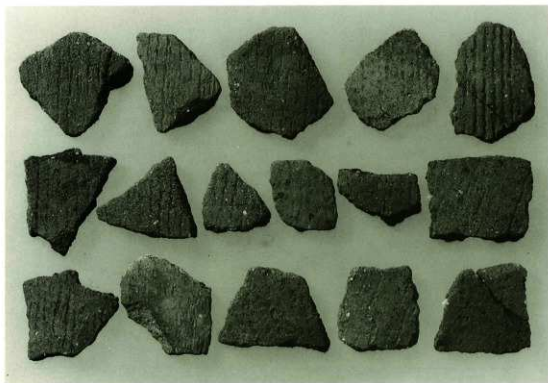
第1群第2類土器



第1群第2類土器



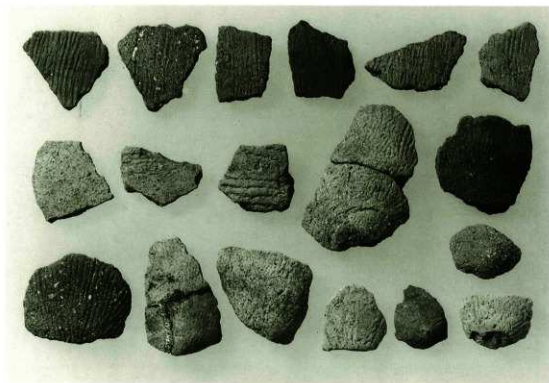
第1群第2類土器



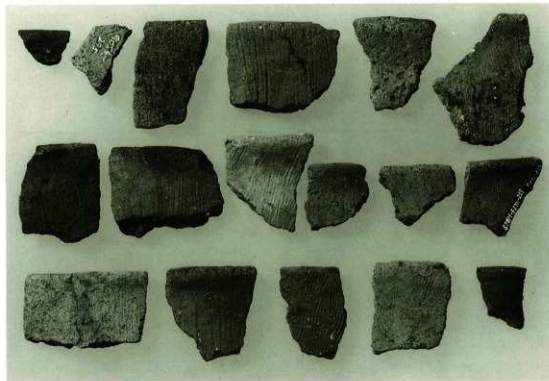
第1群第2類土器



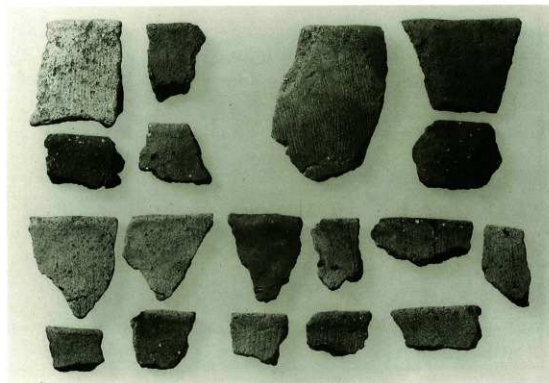
第1群第2類土器



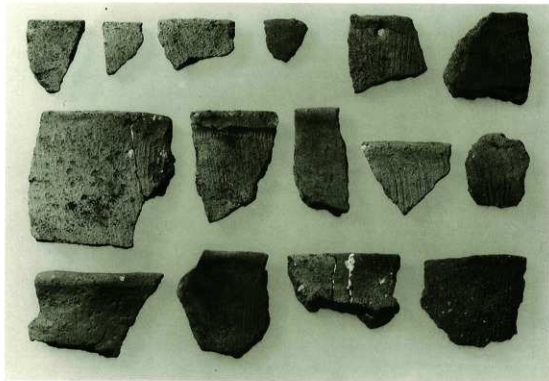
第1群第2類土器



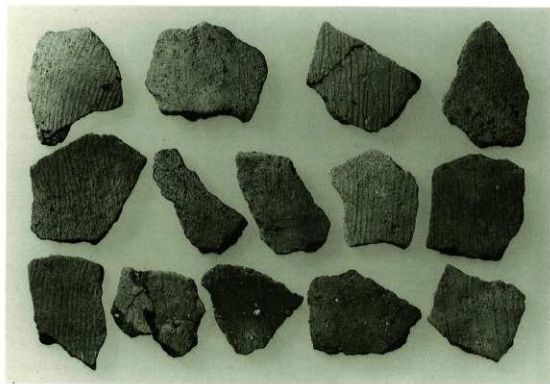
第1群第3類土器



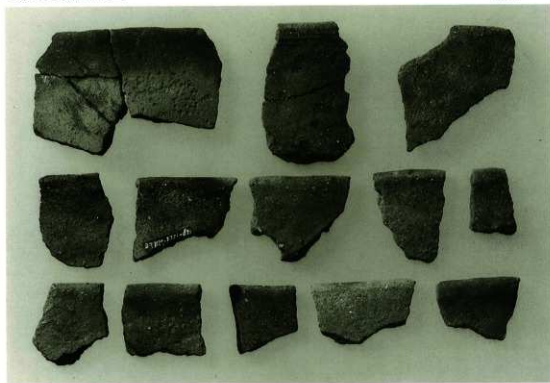
第1群第3類土器



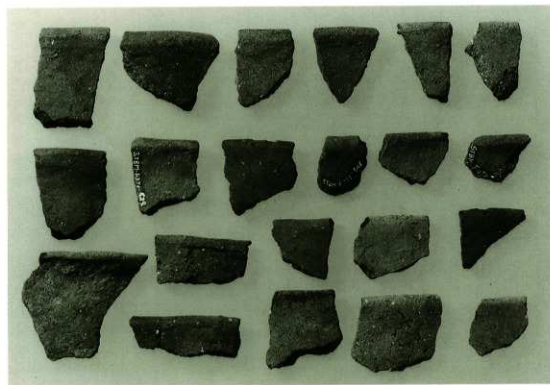
第1群第3類土器



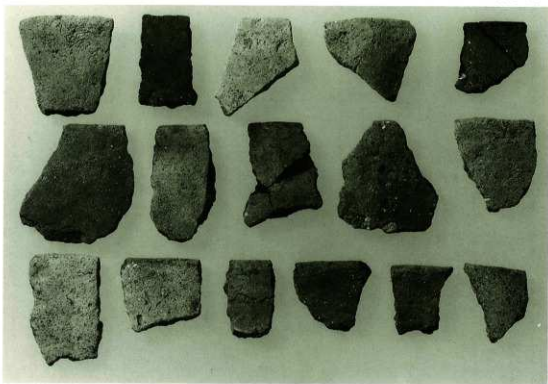
第1群第3類土器



第1群第4類土器



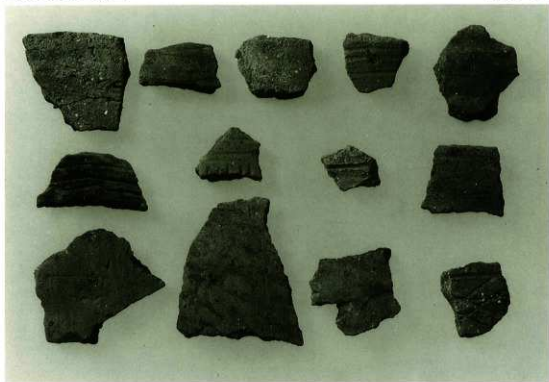
第1群第4類土器



第1群第4類土器



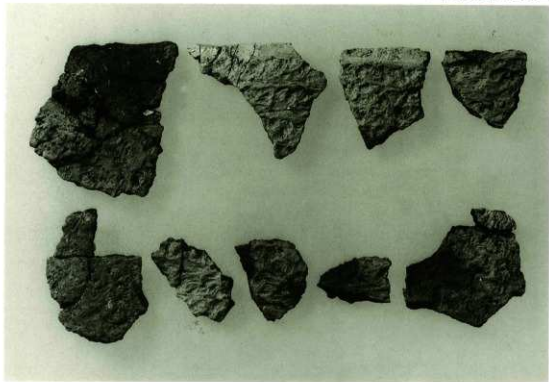
第1群第5類土器



第II群土器



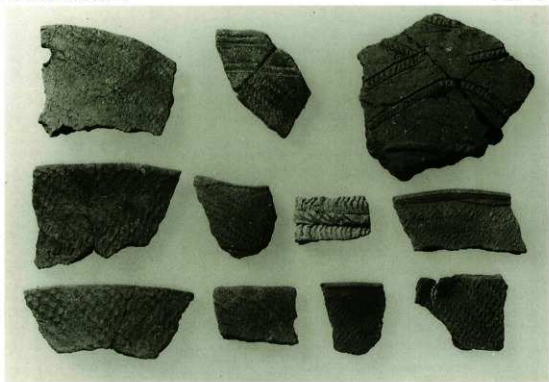
第III群土器



第Ⅳ群土器



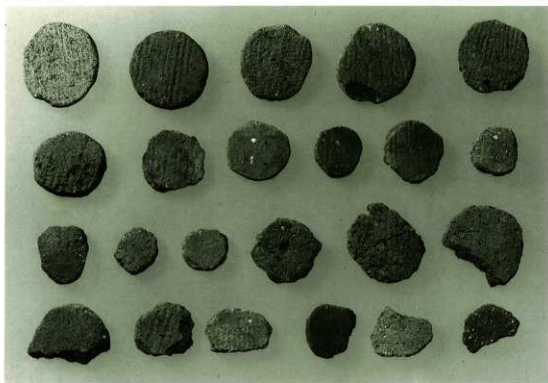
第Ⅳ群土器



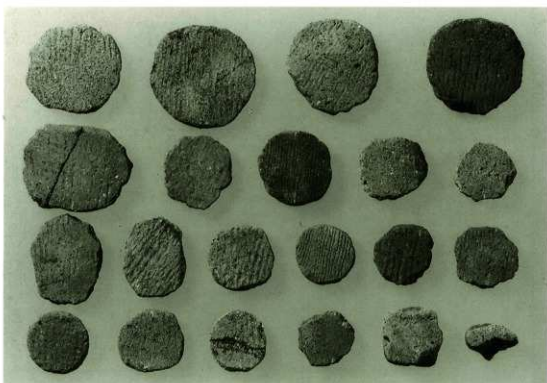
第Ⅳ群土器



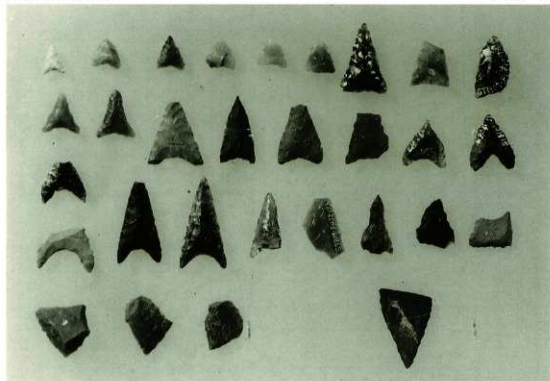
第Ⅳ群・第Ⅴ群土器



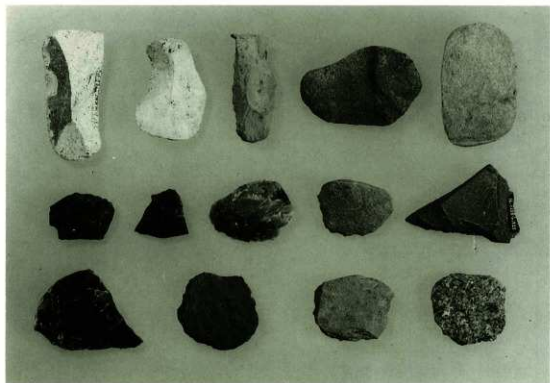
土製円盤



土製円盤



石鏃



掻器



搔器



搔器



石錘



有溝砥石



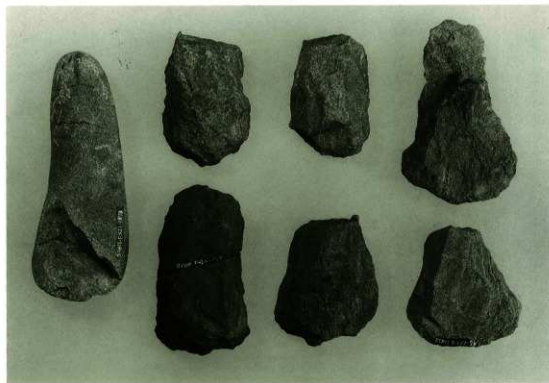
局部磨製石斧



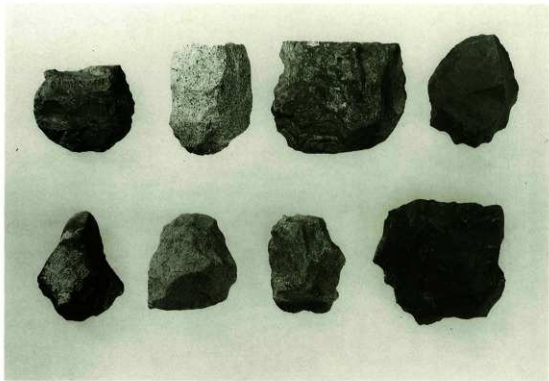
局部磨製石斧・打製石斧



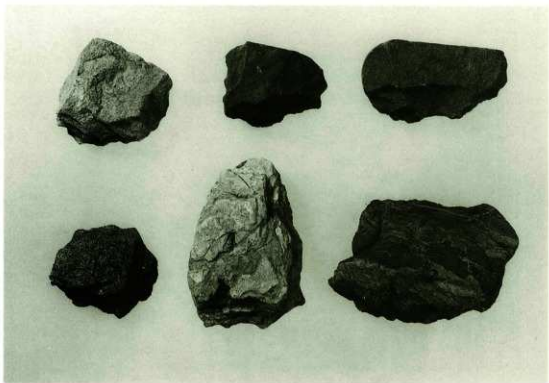
打製石斧



打製石斧



石器



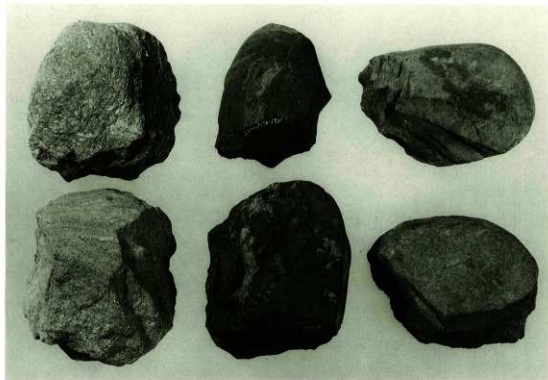
石器



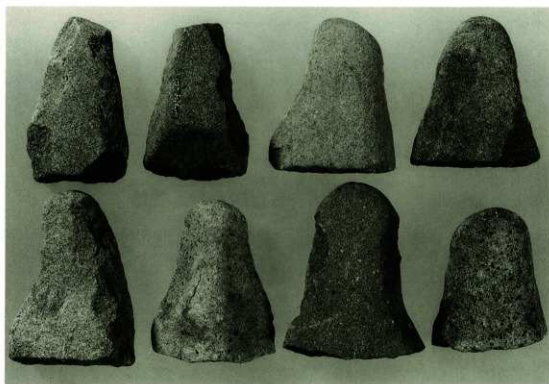
石器



石器



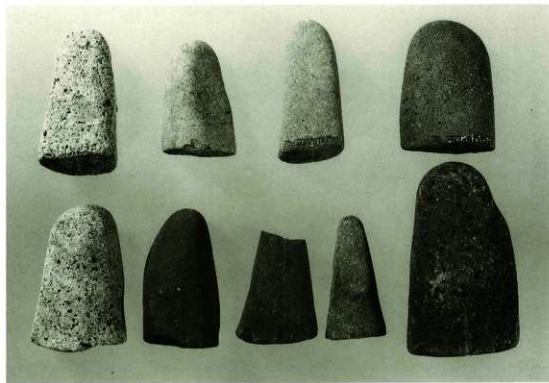
礫器



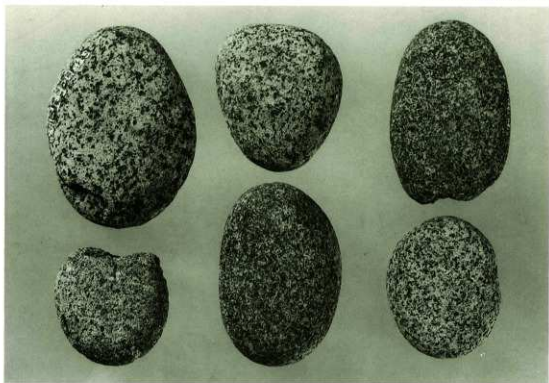
スタンプ形石器



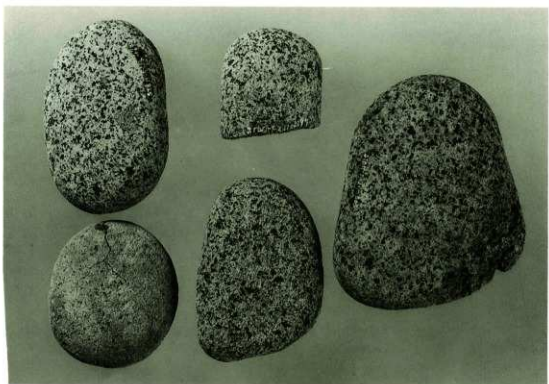
スタンプ形石器



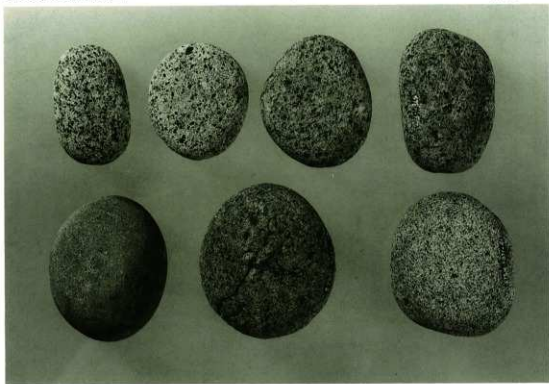
スタンプ形石器



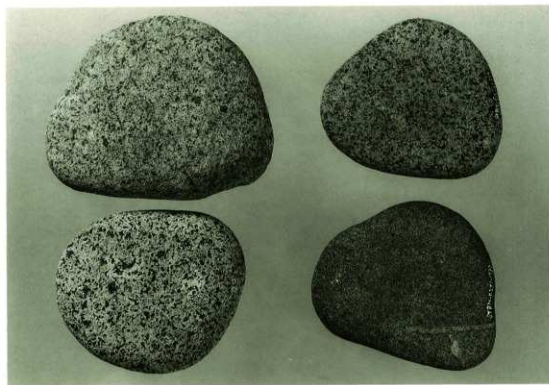
磨石



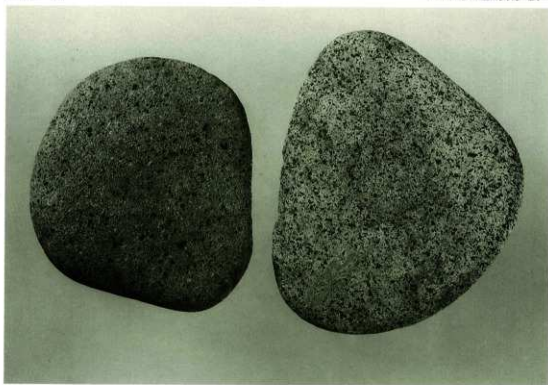
磨石



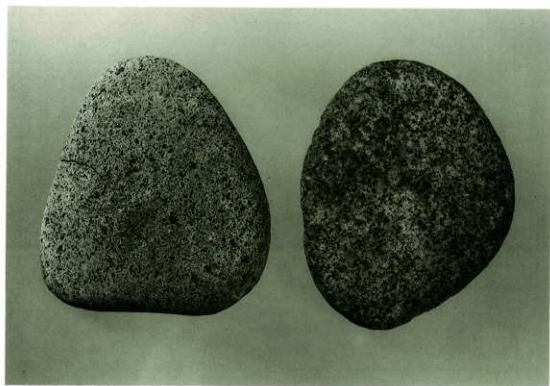
磨石



石皿



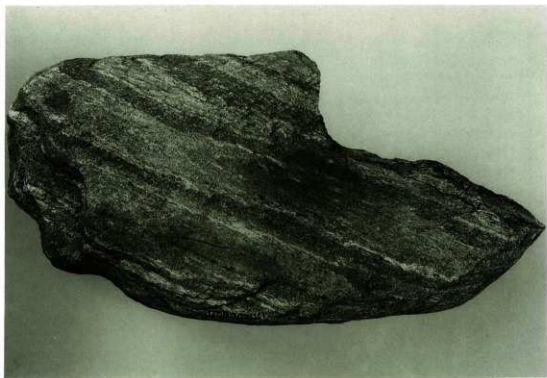
石皿



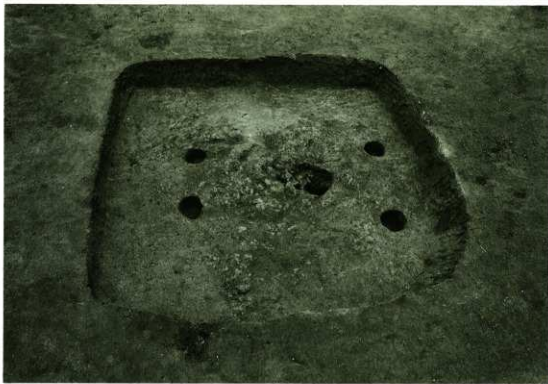
石皿



石皿



石皿



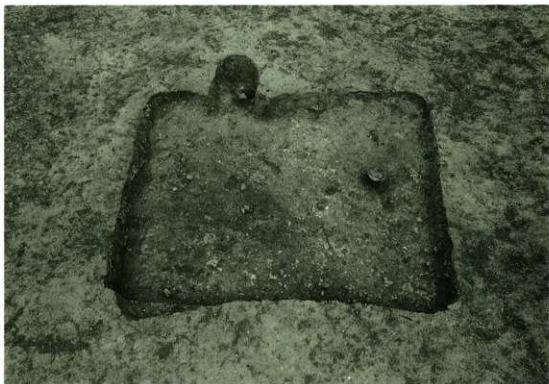
第1号住居跡



第2号住居跡



第2号住遺物出土状態



第3号住居跡



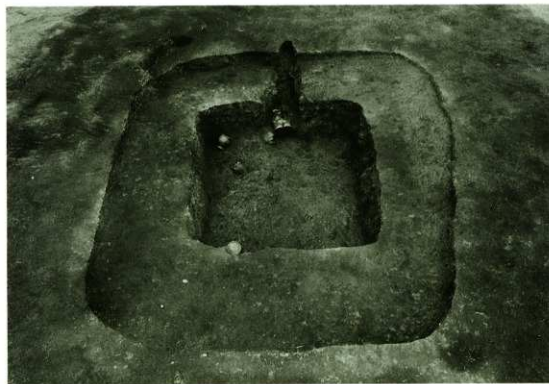
第4号住居跡



第4号住遺物出土状態



第5・6号住居跡



第5・6号住遺物出土状態



第7号住居跡



第7号住居遺物出土状態



第8号住居跡



第8号住遺物出土状態



集石土墳・土墳



第1号集石土墳



第2号集石土墳



第2号土墳



第4号土墳



第201図 1



第205図 1



第205図 2



第205図 3



第205図 4



第205図 5



第209图 6



第209图 1



第209图 2



第209图 3



第209图 4



第209图 7



第209图 5



第209图 8



第209图 9



第211図 1



第211図 2



第214図 1



第214図 4



第214図 2



第214図 5



第214図 3



第217図 7



第217図 2



第217図 1



第217图 3



第217图 5



第217图 6



第220图 1



第220图 7



第220图 2



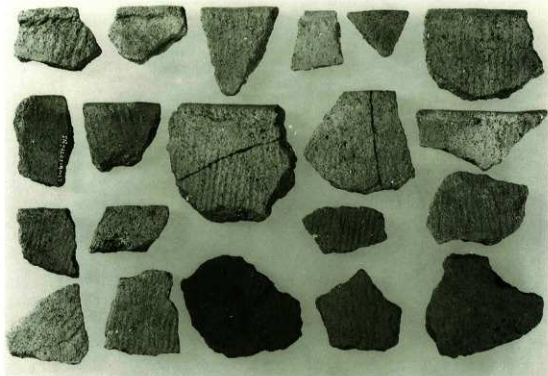
第220图 3



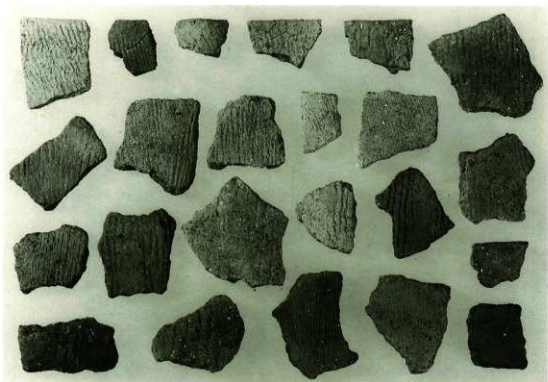
第220图 8



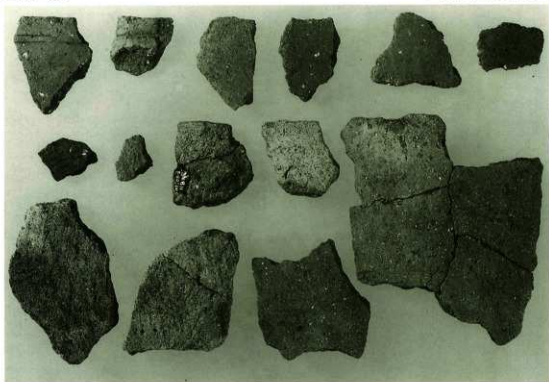
第220图 4



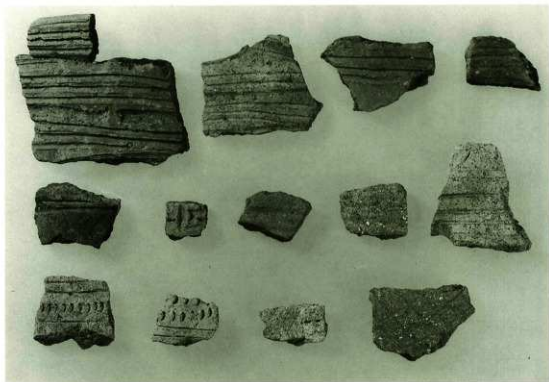
第I群土器



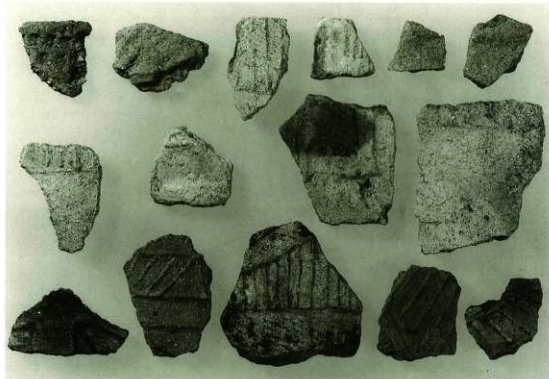
第I群土器



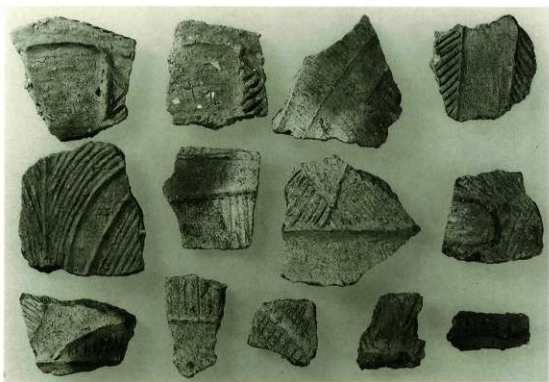
第I群・第II群・第III群土器



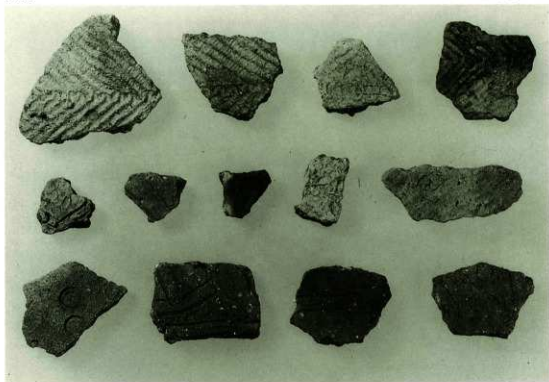
第III群土器



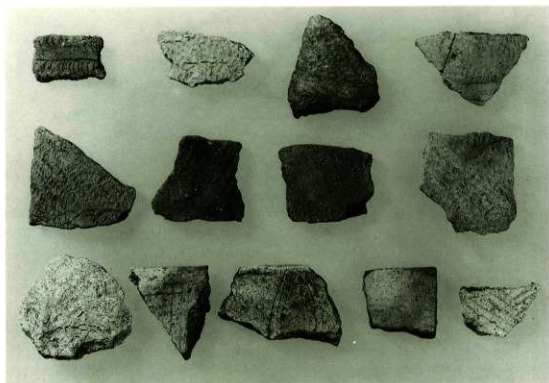
第IV群土器



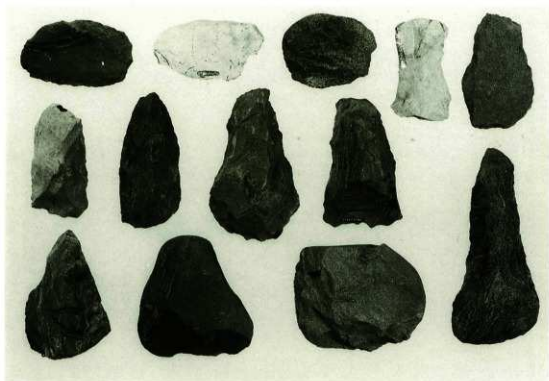
第IV群土器



第V群土器



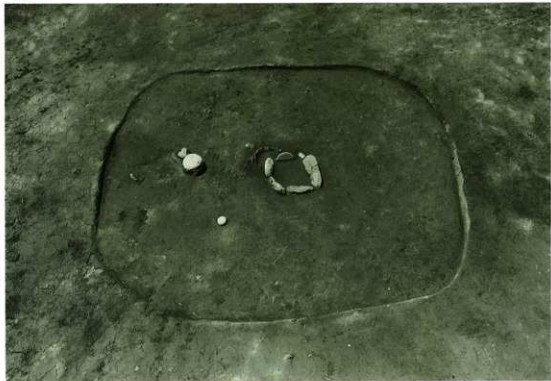
第V群・第VI群土器



グリッド出土石器



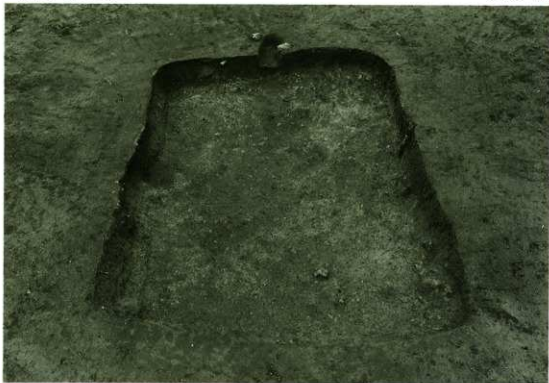
グリッド出土石器



第5号住居跡



第5号住居跡



第1号住居跡



第2号住居跡



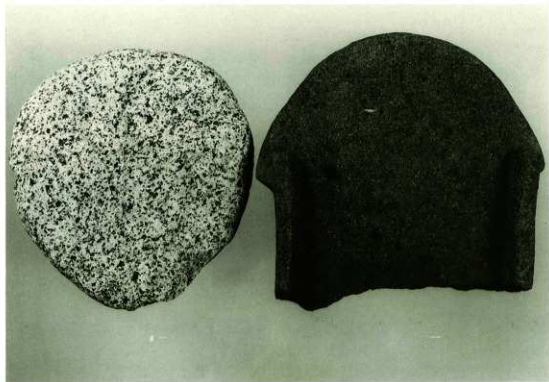
第3号住居跡



第4号住居跡



第5号住炉体土器



第5号住出土石器



第250图 2



第250图 4



第253图 1



第253图 2



第253图 3



第253图 4



第253图 5



第253图 6



第253图 7



第253图 8



第253图 9



第253图 10



第253图11



第253图13



第253图15



第255图 1



第258图 3



第258图 4



第253图12



第253图14



第253图16



第258图 7



第258図 8



第258図10



第259図11



第259図13



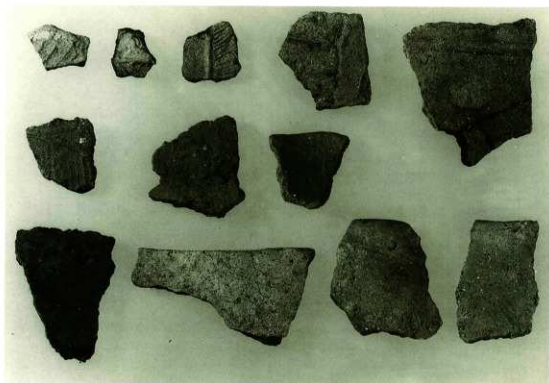
第258図 5



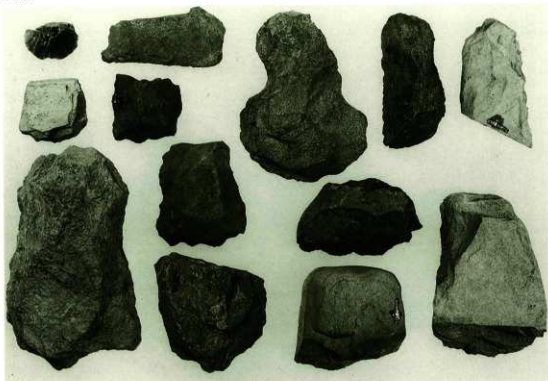
第259図12



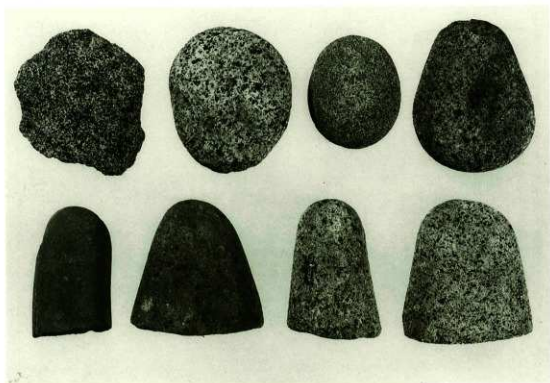
グリッド出土土器



グリッド出土土器



グリッド出土石器



グリッド出土土器

報 告 書 抄 録

フリガナ	シタンブイセキ							
書 名	四反歩遺跡							
副 書 名	川本工業団地関係埋蔵文化財発掘調査報告					巻次	Ⅳ	
シリーズ	財団法人 埼玉県埋蔵文化財調査事業団報告書					巻次	第130集	
編 著 名	金子直行・岡本健一							
編集機関	財団法人 埼玉県埋蔵文化財調査事業団							
所 在 地	〒369-01 埼玉県大里郡大里村大字箕輪884 ☎0493-39-3955							
発 行 日	1993 (平成 5) 年 3 月 31 日							
フリガナ 所収遺跡	フリガナ 所 在 地	コード		北 緯 (° ' ")	東 経 (° ' ")	調査期間	調査面積 (㎡)	調査原因
		市町村	遺 跡					
四反歩遺跡	埼玉県大里郡 川本町大字本田 字四反歩3003-1 他	11406	169	36° 6' 55"	139° 18' 21"	平成 2 年 4 月 1 日 } 平成 2 年 10 月 31 日	30500㎡	県企業局 工業団地
所収遺跡	種 別	主な時代	主 な 遺 構		主 な 遺 物		特 記 事 項	
四反歩遺跡	集落跡	縄文時代 草創期 早期 前期 後期 弥生時代 後期 奈良時代 時期不詳	住居9、集石7、土壇20 住居 4 住居 1 住居 4、土壇15 住居10、土壇3、道跡1 土壇 6		土器(表裏縄文)・石器(石槍) 土器・石器(約20000点) 土器・石器 土器・石器 土器・石器 土器		縄文時代早期から 糸文期の集落跡 で、県内最多の 8軒の住居跡と 20000点を越える 多量の土器・ 石器が出土。	

埼玉県埋蔵文化財調査事業団報告書 第130集

四 反 歩 遺 跡

川本工業団地関係埋蔵文化財発掘調査報告

—Ⅳ—

平成5年3月15日 印刷

平成5年3月31日 発行

発行 財団法人 埼玉県埋蔵文化財調査事業団

〒369-01 大里郡大里村大字箕輪字柏木884

電 話 0493 (39) 3955

印 刷 望月印刷株式会社