



(1) 土坑SK1200遺物出土状況(南方より)



(2) 土坑SK1201遺物出土状況(南東方より)



(1) 土坑SK1202・SK1203遺物出土状況（南方より）



(2) 土坑SK1204遺物出土状況（南東方より）



(1) 土坑SK1205遺物出土状況(南東方より)



(2) 土坑SK1206遺物出土状況(南方より)



(1) 土坑SK1207遺物出土状況(南方より)



(2) 水場遺構SX01・土坑SK1200~1207完掘状況(南東方より)



(1) 土坑SK0901遺物出土状況 (西方より)



(2) 土坑SK0305完掘状況 (北方より)



(3) 土坑SK0704完掘状況 (西方より)



(4) 土坑SK0705完掘状況 (西方より)



(5) 柱穴SP07632柱根検出状況 (北方より)



(6) M6グリッド縄文土器出土状況 (北方より)



(7) H16グリッド縄文土器出土状況 (北方より)



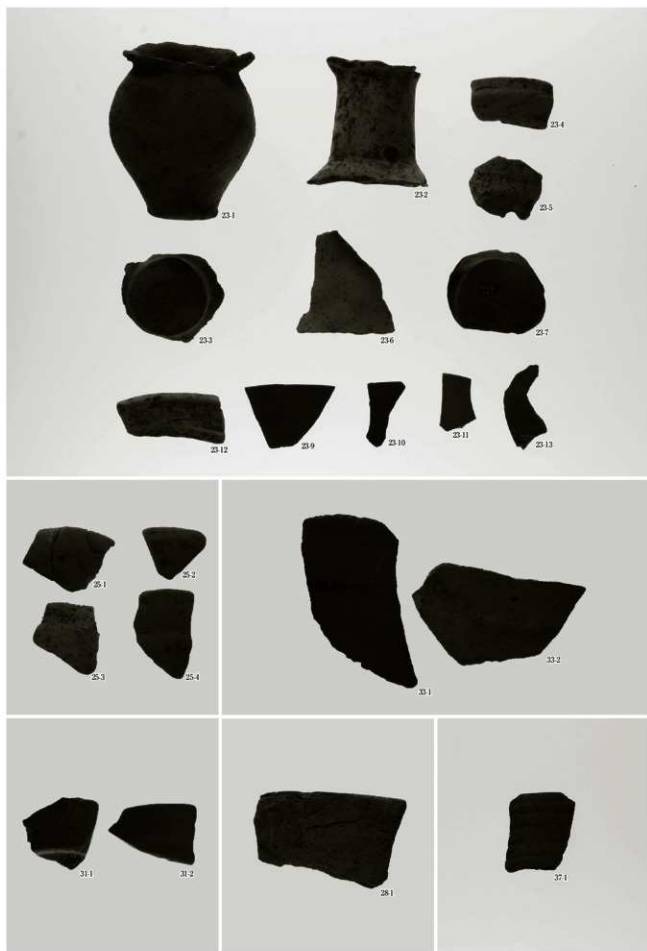
(8) H14・H15グリッド縄文土器出土状況 (東方より)



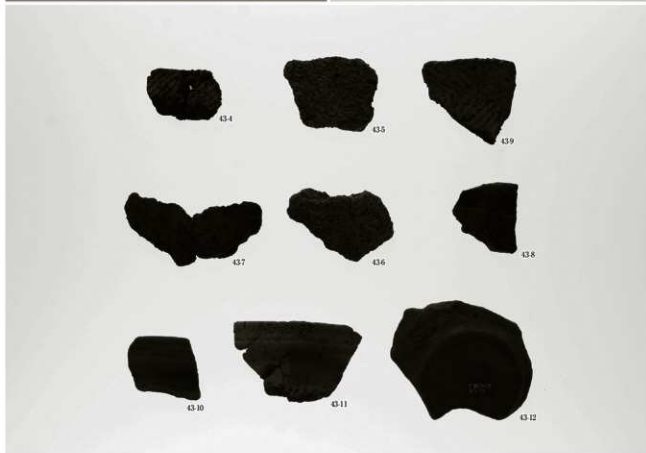
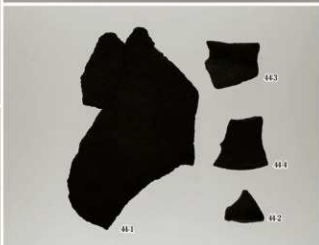
(1) H22グリッド鹿谷川旧流路遺物出土状況（南方より）



(2) K24・25グリッド鹿谷川旧流路遺物出土状況（南西方より）

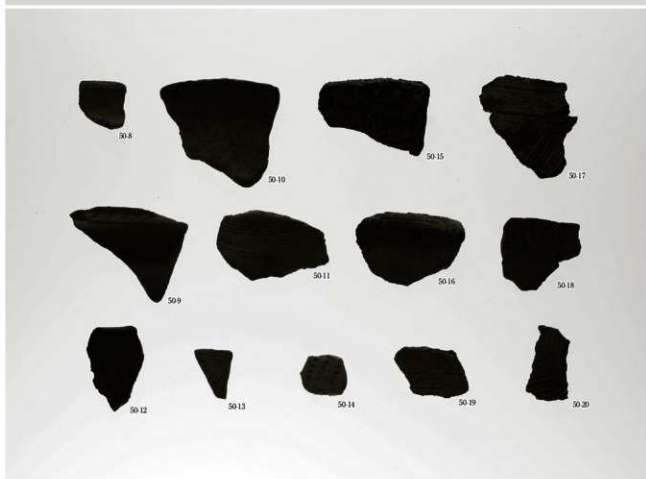
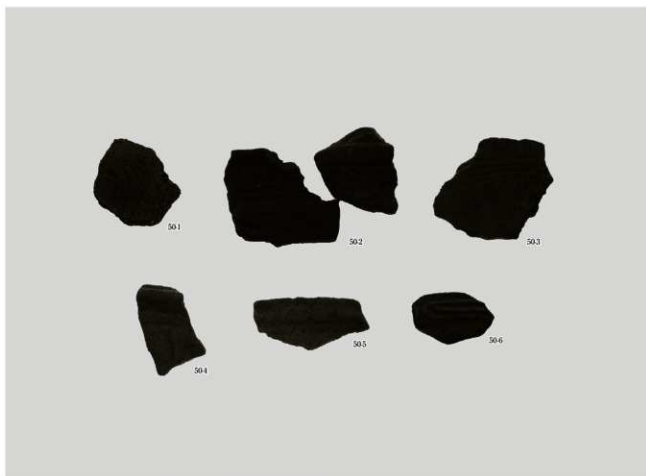


掘立柱建物・井戸・土坑出土土器



土坑出土土器





自然流路 SD01 出土土器



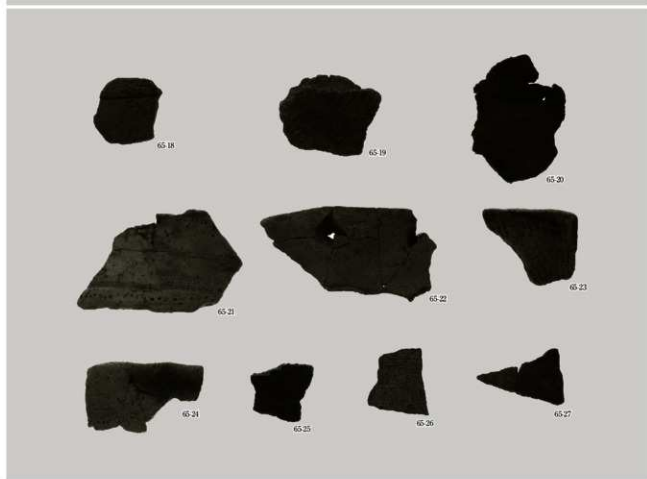
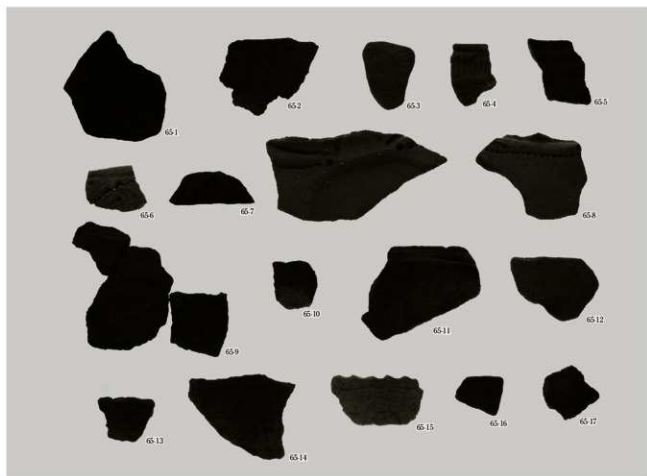
自然流路SD01出土土器



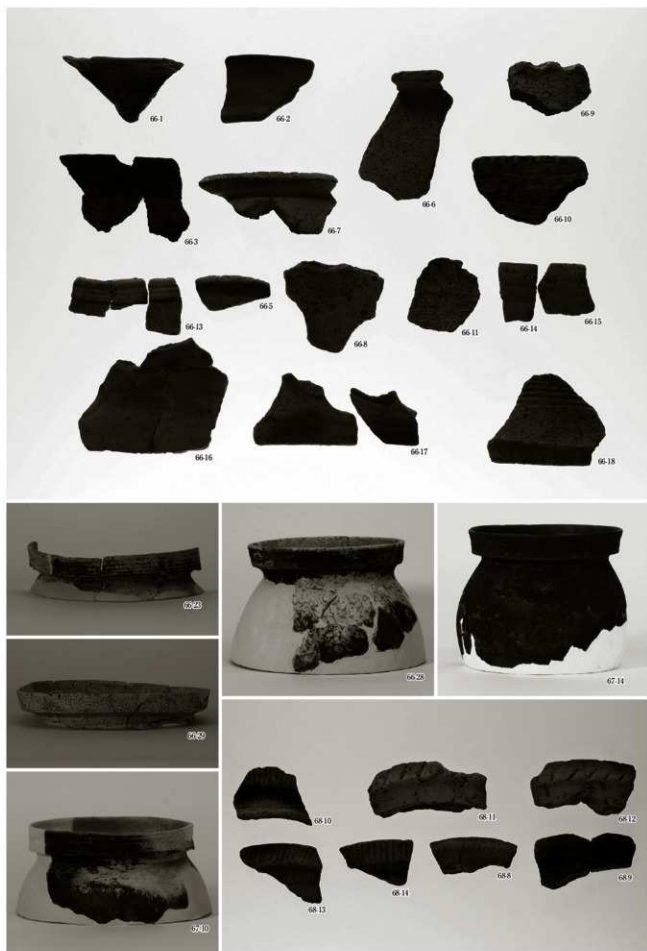
自然流路SD02・SD04・SD05・SD06出土土器



自然流路SD08・SD11・鹿谷川旧流路出土土器



鹿谷川旧流路出土土器



鹿谷川旧流路出土土器