

福井県埋蔵文化財調査報告 第106集

林・藤島遺跡泉田地区

— 一般県道大畑松岡線道路改良工事に伴う調査 —

第2分冊
— 写真図版編 —

2009

福井県教育庁埋蔵文化財調査センター

写真図版目次

(第2分冊)

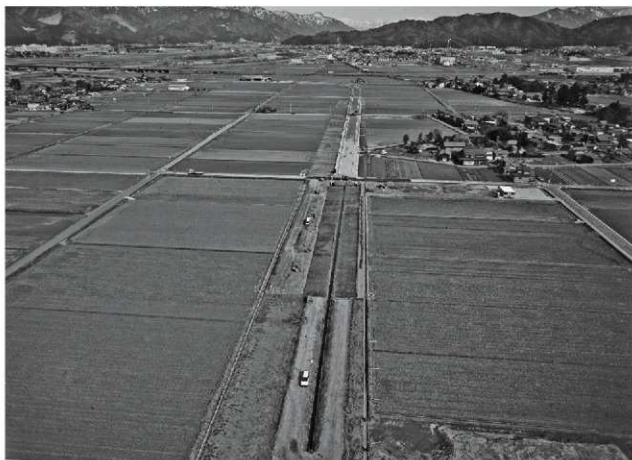
- 図版第1 遺跡1遠景(東から) 2遠景(西から)
- 図版第2 遺構(下層東地区) 1.東地区東半部全景(東から) 2.東地区東半部遺構全景(東から) 3.東地区西半部遺構全景(東から)
- 図版第3 遺構(下層東地区) 1.SI01北、2.SI01南、3.SI01SK5041遺物出土状況、4.SI01遺物出土状況、5.SI03、6.SI03P3、7.SI03P1、8.SI03P1半截
- 図版第4 遺構(下層東地区) 1.SI06、2.SI06伏莞、3.SI06床面遺物、4.SI08、5.SI08床面遺物、6.SI09・10、7.SI09床面土器、8.SI05、9.SI07
- 図版第5 遺構(下層東地区) 1.SI01・11・14、2.SI11、3.SI12、4.SI13、5.SI15東半部、6.SI15西半部、7.SI16上層、8.SI16下層
- 図版第6 遺構(下層東地区) 1.SI19・20、2.SI20中央土坑、3.SI19、4.SI19床遺物、5.SI22、6.SI21、7.SI19・21・22 8.SI23
- 図版第7 遺構(下層東地区) 1.SB101、2.SB102、3.SB108、4.SB107、5.SB112、6.SB110、7.SB114
- 図版第8 遺構(下層東地区) 1.掘立柱建物群、2.SB106、3.SB111、4.SE101、5.SE102、6.石組柱穴、7.石組柱穴断面
- 図版第9 遺構(下層東地区) 1.SK5074 2.SK5125、3.SK5071、4.SK5100・5101、5.SK05、6.SK5044、7.SK5044北半部、8.SK5033、9.SK5075
- 図版第10 遺構(下層東地区) 1.SD1002上面土器、2.SK5162上面土器、3.A36区土器集積、4.A36区土器集積内壺、5.A5区埋設土器、6.**SK5094内鉢**、7.A30区出土壺、8.C30区出土壺
- 図版第11 遺構(下層東地区) 1.遺物出土状況、2.A33区土器集中区、3.D10玉材集積、4.A36SP101打製石斧、5.3区墳礫、6.墳礫断面、7.A3区墳礫周辺土器集中、8.A30区土器集中区
- 図版第12 遺構(下層中地区) 1.調査区東半部全景(西から)、2.調査区西南側溝部全景(東から)、3.調査区西半部全景(東から)、4.調査区西半部全景(西から)
- 図版第13 遺構(下層中地区) 1.SI26南半部、2.SI26P3上面土器、3.SI26床面土器、4.SI26北半部、5.SI34、6.SI33、7.SI24
- 図版第14 遺構(下層中地区) 1.SI25西半部、2.SI31南半部、3.SI25東半部、4.SK5292遺物出土状況、5.SI35全景、6.SI35中心部
- 図版第15 遺構(下層中地区) 1.SI36遺物出土状況、2.SI36、3.SI32、4.SI38、5.SI30、6.SI30墳礫、7.SI30立石、8.SI30墳礫断面
- 図版第16 遺構(下層中地区) 1.SB126、2.SB117、3.SB120、4.SB118、5.SB116、6.SB124
- 図版第17 遺構(下層中地区) 1.SK5352、2.SK5352遺物出土状況、3.SK5342、4.SK5336、5.SK5382、6.SK5257、7.SK5266、8.SK5339
- 図版第18 遺構(下層中地区) 1.SK5326、2.SK5383、3.SD1121、4.SK5351、5.SK5308・5309、6.SK5322、7.SD1125・1126、8.SK5394、9.SK5232
- 図版第19 遺構(下層中地区) 1.SK5314、2.A95区玉材出土状況、3.B120区台付壺、4.B120区台付壺内煤、5.C113SP103立石、6.A96区白色粘土、7.立石、8.B98SP101柱痕
- 図版第20 遺構(下層中地区) 1.川4全景(北から)、2.SF02、3.SF01、4.SF02石列、5.SF01石積、6.B91区川4内土器、7.A88区川4屑部土器、8.B91区川4内土器
- 図版第21 遺構(下層中地区) 1.川5東岸挟入部、2.川5東岸、3.川5挟入部木材集積、4.川5東岸挟入部北、5.川5内木製品、6.川5内撥形木製品、7.川5内割型木製品
- 図版第22 遺構(下層中地区) 1.85・86区谷全景、2.85・86区谷遺物、3.谷屑土器、4.谷部土器出土状況、5.A96区土器、6.A82区土器
- 図版第23 遺構(下層中地区) 1.SD1051・52・60・61、2.SD1052上面出土土器、3.SD1054、4.SD1054断面、5.SD1056、6.SD501
- 図版第24 遺構(下層中地区) 1.C99区土器、2.B103・104区土器、3.BC113区土器、4.BC113区土器、5.SD1107東ビット内土器、6.B95区土器集中、7.A82区打製石斧、8.A82区打製石斧
- 図版第25 遺構(下層中地区) 1.SD1101、2.SD1101土器、3.SD1101土器、4.SD1110・1111・1113、5.SD1088、6.SD1082・1092
- 図版第26 遺構(下層西地区) 1.東半部遺構全景、2.東半部主要部(東から)、3.西半部遺構全景(北東から)、4.西半主要部(北から)
- 図版第27 遺構(下層西地区) 1.SI41、2.SI40、3.SI39、4.SI43、5.SI44、6.SI42、7.SI44炭化材、8.SI39白色粘土、9.SI42P8碧玉

- 図版第28 遺構（下層西地区）1.SI45、2.SI45焼失中心部、3.SI45完掘、4.SI45P3柱痕、5.SI45P5柱痕、6.炭化材、7.SI49全景、8.SI49床遺物、9.SI49中心部
- 図版第29 遺構（下層西地区）1.SI48全景、2.SI48中心部、3.SD1159内遺物、4.SD1157内遺物、5.SI47、6.SI47遺物、7.SI46、8.SI46床遺物
- 図版第30 遺構（下層西地区）1.川5全景、2.塚状遺構（北東から）、3.塚状遺構近景、4.塚状遺構（西から）、5.編代、6.川5木製品、7.網籠、8.木片出土状況
- 図版第31 遺構（下層西地区）1.SD1134全景（西から）、2.SD1134断面、3.SD1134北岸土器、4.SD1133、5.SD1158断面、6.SD1158内土器
- 図版第32 遺構（下層西地区）1.SK5442、2.SK5474、3.SK5540、4.SK5429、5.SK5472、6.SK5456
- 図版第33 遺構（下層西地区）1.E141区集中区寛、2.E141区集中区长頸甕、3.T150区土器、4.土器出土状況、5.A126土器、6.SK5450土器棺、7.SK5459土器棺、8.SK5459断面
- 図版第34 遺構（中層水田面）1.30～72区全景（東から）、2.30～72区全景（西から）3.40～48区緩衝地区、4.緩衝地区土層断面、5.川2全景（北から）、6.畦と水踏跡
- 図版第35 遺構（中層水田面）1.75～96区全景（東から）、2.75～96区全景（西から）、3.96～121区全景（東から）、4.96～121全景（西から）
- 図版第36 遺構（中層水田面）1.123～142区全景（西から）、2.143～154区全景（北東から）、3.SD1134上層、4.SD1134上層取水口、5.C137土器出土状況、6.取水口？
- 図版第37 遺構（中層水田面）1.足跡集中地区、2.歩行状況、3.検出状況、4.集中区拡大、5.足跡拡大、6.足跡拡大
- 図版第38 遺構（上層中世）1.1～27区北半部全景（西から）、2.1～27区南半部全景（東から）、3.SB01・02、4.SB01、5.SB02、6.SB04
- 図版第39 遺構（上層中世）1.SB05、2.SB06、3.30～63区南半部全景（西から）、4.30～63区北半部全景（東から）、5.SB07、6.SB10・11
- 図版第40 遺構（上層中世）1.SE01、2.SE02、3.SE03・04、4.SE04断面、5.SK25、6.SK32、7.SK39、8.SK38
- 図版第41 遺構（上層中世）1.SK41、2.SK19・20、3.SK30、4.畝状遺構、5.畝状遺構、6.SD42南半部全景、7.SD42近景
- 図版第42 遺構（上層中世）1.97～121区南半部全景（東から）、2.97～121区全景（東から）、3.SB08、4.SK54、5.SK42、6.SK45
- 図版第43 遺構（上層中世）1.SE06全景、2.SE06縦板枠と曲物枠、3.SE06遺物出土状況、4.漆椀出土状況、5.SE06井戸枠側面、6.SE06曲物枠側面、7.83・84区溝列、8.丸竈出土状況
- 図版第44 遺構（上層中世）1.123～142区全景（東から）、2.123～142区全（西から）、3.SB09、4.SK61、5.SK64、6.SD123・126
- 図版第45 遺物（東地区住居）SI01
- 図版第46 遺物（東地区住居）SI01、SI中央土坑
- 図版第47 遺物（東地区住居）SI01中央土坑、SI03、SI07
- 図版第48 遺物（東地区住居）SI06、SI08
- 図版第49 遺物（東地区住居）SI08、SI11
- 図版第50 遺物（東地区住居）SI11、SI12、SI13
- 図版第51 遺物（東地区住居）SI15、SI19、SI20
- 図版第52 遺物（東地区住居）SI20、SI21
- 図版第53 遺物（東地区土坑）SK5043、5032、5033、5038、5039、5044、5045
- 図版第54 遺物（東地区土坑）SK5049、5050、5058、5059、5060、5071
- 図版第55 遺物（東地区土坑）SK5073、5074、5077、5078
- 図版第56 遺物（東地区土坑）SK5081～85、5087～89
- 図版第57 遺物（東地区土坑）SK5093～95、5100
- 図版第58 遺物（東地区土坑）SK5100、5110、5104、5108、5126
- 図版第59 遺物（東地区土坑）SK5127
- 図版第60 遺物（東地区土坑）SK5128～30、5138、5143、
- 図版第61 遺物（東地区土坑）SK51465147515151525155159516251635167、5173
- 図版第62 遺物（東地区溝）SD1002、1005、1006
- 図版第63 遺物（東地区溝）SD1007、1008、1018、1019、1032、1038、1041、1043、1048
- 図版第64 遺物（東地区その他の遺構）
- 図版第65 遺物（東地区土坑その他の遺構）
- 図版第66 遺物（東地区土器集中区）A3区、A7区
- 図版第67 遺物（東地区土器集中区）A8区、A33区
- 図版第68 遺物（東地区土器集中区）A34区、A35区、AB40区
- 図版第69 遺物（東地区土器集中区）A36区
- 図版第70 遺物（東地区土器包含層）
- 図版第71 遺物（東地区土器包含層）

- 図版第72 遺物 (東地区土器包含層)
- 図版第73 遺物 (東地区土器包含層)
- 図版第74 遺物 (東地区土器包含層)
- 図版第75 遺物 (中地区土器住居) SI24、SI25、SI26
- 図版第76 遺物 (中地区土器住居) SI26、SI28、SI32、S
I33
- 図版第77 遺物 (中地区土器住居) SI35、SI36
- 図版第78 遺物 (中地区土器土坑) SK5190、5191、
5195、5198、5199、5200~5203、5205、5215、
5207
- 図版第79 遺物 (中地区土器土坑) SK5210、5216、
5225、5226、5228、5225、5231、5233、5235
- 図版第80 遺物 (中地区土器土坑) SK5242~5246、
5256、5252、5257
- 図版第81 遺物 (中地区土器土坑) SK5257、5260、
5272、5266、5265
- 図版第82 遺物 (中地区土器土坑) SK5282、5283、5288、
5296、5302、5306、5308
- 図版第83 遺物 (中地区土器土坑) SK5314、5324~5327、
5336
- 図版第84 遺物 (中地区土器土坑) SK5339、5342、5346、
5351、5352、5355、5359、5360
- 図版第85 遺物 (中地区土器土坑) SK5361、5365、5367、
5380、5385、5386、5390、5394、SD1052~54
- 図版第86 遺物 (中地区土器溝) SD1056、1062、1068~
1070、1082、
- 図版第87 遺物 (中地区土器溝) SD1085、1086、1088、
1091~1093、1095、1099、1100、1101
- 図版第88 遺物 (中地区土器溝) SD1101、1102、1107、
1117、1113、1110、1111
- 図版第89 遺物 (中地区土器溝) SD1118、1121、1122、
1129、1128
- 図版第90 遺物 (中地区土器その他の遺構・川4)
- 図版第91 遺物 (中地区土器川4)
- 図版第92 遺物 (中地区土器集中区) A82区、C・D93-94区、
C95区、A・B95-96区、85-86区谷
- 図版第93 遺物 (中地区土器集中区) 85-86区谷
- 図版第94 遺物 (中地区土器集中区) 85-86区谷
- 図版第95 遺物 (中地区土器集中区) 85-86区谷
- 図版第96 遺物 (中地区包含層)
- 図版第97 遺物 (中地区包含層)
- 図版第98 遺物 (中地区包含層)
- 図版第99 遺物 (西地区住居) SI41、SI42、SI40、SI45、
SI47
- 図版第100 遺物 (西地区住居・土坑) SI49、SK5427、
5432、5434、5437、5450、5456、5416、
5459、5464、5474
- 図版第101 遺物 (西地区土坑・溝) SK5459、5450、
SD1136、1155、1157~1159、1165
- 図版第102 遺物 (西地区その他の遺構) 川5
- 図版第103 遺物 (西地区その他の遺構) 川5
- 図版第104 遺物 (西地区包含層) E114集中区
- 図版第105 遺物 (ミニチュア土器)
- 図版第106 遺物 (ミニチュア土器・石器)
- 図版第107 遺物 (石器)
- 図版第108 遺物 (石器)
- 図版第109 遺物 (石器・玉製作関連)
- 図版第110 遺物 (玉製作関連)
- 図版第111 遺物 (鉄製品)
- 図版第112 遺物 (鉄製品)



1 遠景 (東から)



2 遠景 (西から)



1.東地東半部区全景(北から)

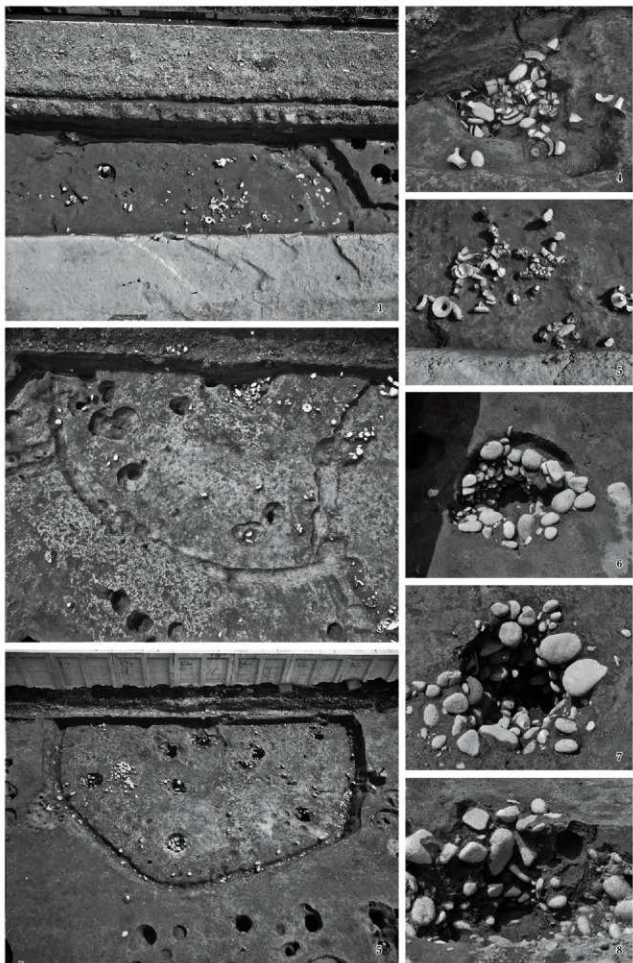


2.東地区東半部遺構全景(東から)



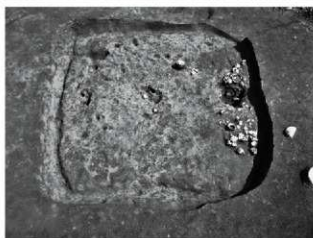
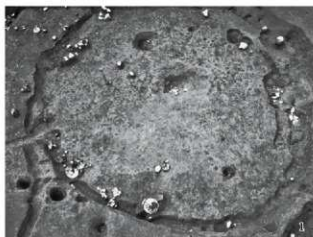
3.東地区西半部遺構全景(東から)

図版第三 遺構（下層東地区）



1.SI01北、2.SI01南、3.SI01SK5041遺物出土状況、4.SI01遺物出土状況、5.SI03、6.SI03P3、7.SI03P1、8.SI03P1半截

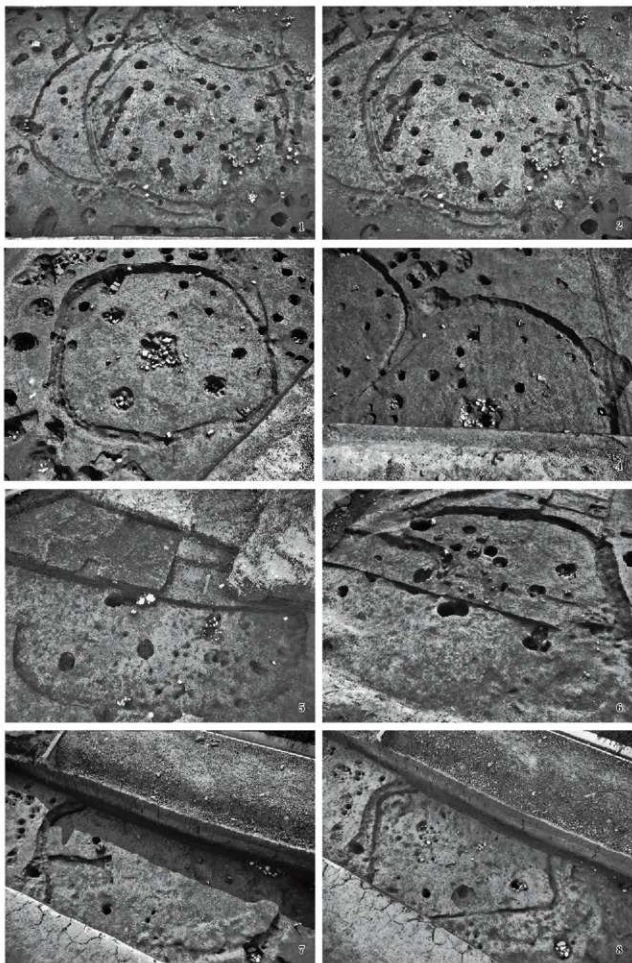
図版第四 遺構（下層東地区）



1.SI06、2.SI06伏壳、3.SI06床面遺物、4.SI08、5.SI08床面遺物、6.SI09・10、7.SI09床面土器、8.SI05、9.SI07

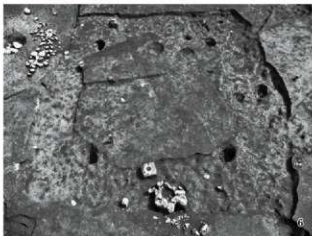
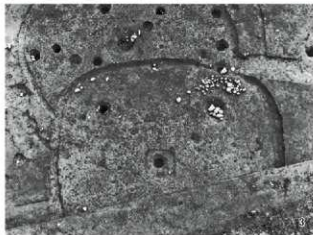
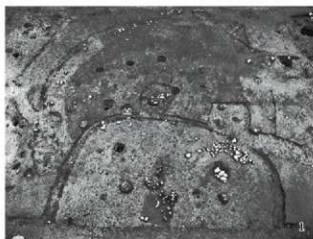


図版第五 遺構（下層東地区）



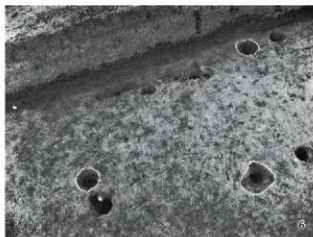
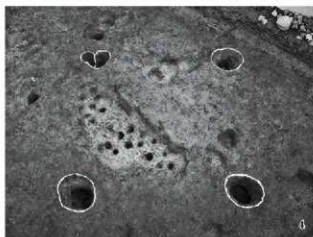
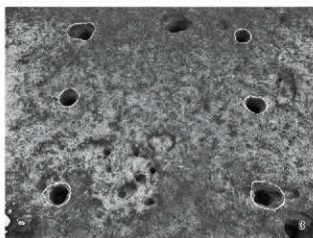
1. SI01・11・14, 2. SI11, 3. SI12, 4. SI13, 5. SI15東半部, 6. SI15西半部, 7. SI16上層, 8. SI16下層

図版第六 遺構(下層東地区)



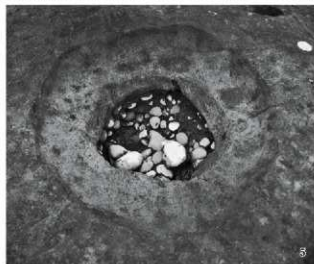
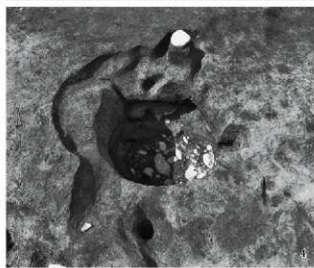
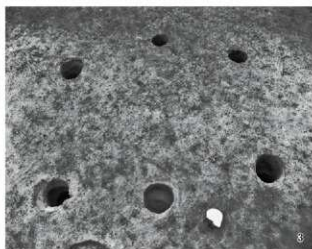
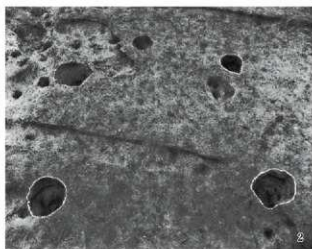
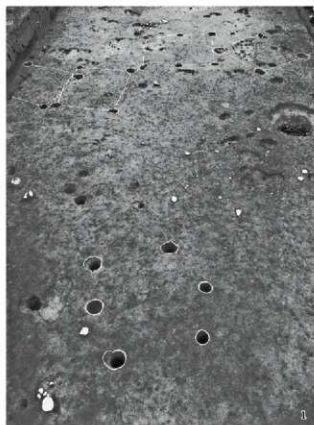
1.SI19・20、2.SI20中央土坑、3.SI19、4.SI19床遺物、5.SI22、6.SI21、7.SI19・21・22、8.SI23

図版第七 遺構（下層東地区）



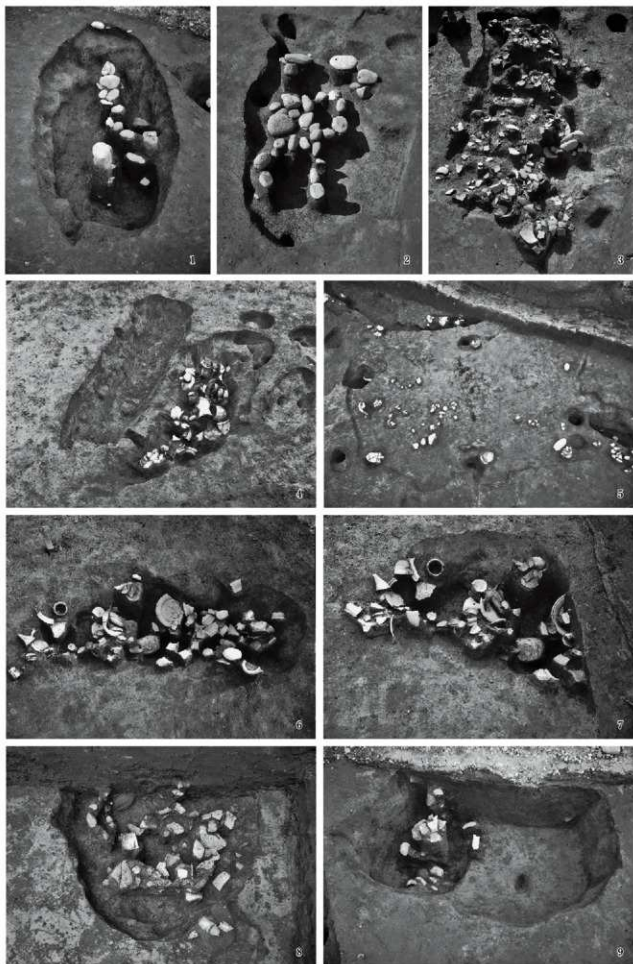
1.SB101、2.SB102、3.SB108、4.SB107、5.SB112、6.SB110、7.SB114

図版第八 遺構(下層東地区)

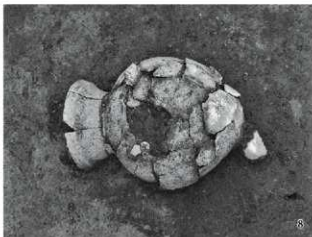


1.掘立柱建物群、2.SB106、3.SB111、4.SE101、5.SE102、6.石組柱穴、7.石組柱穴断面

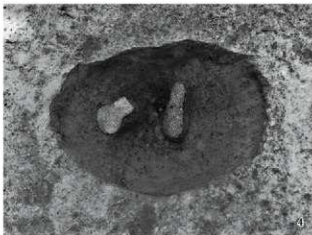
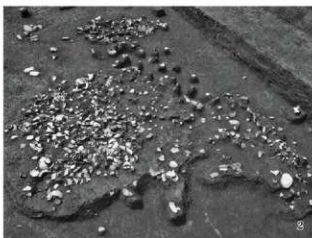
図版第九 遺構（下層東地区）



1.SK5074 2.SK5125、3.SK5071、4.SK5100・5101、5.SX05、6.SK5044、7.SK5044北半部、8.SK5033、9.SK5075



1.SD1002上面土器、2.SK5162上面土器、3.A36区土器集積、4.A36区土器集積内壺、5.A5区埋設土器、6.SK5094内鉢、7.A30区出土壺、8.C30区出土壺



1.遺物出土状況、2.A33区土器集中区、3.D10玉材集積、4.A36SP101打製石斧、5.3区墳塚、6.墳塚断面、7.A3区墳塚周辺土器集中、8.A30区土器集中区

図版第一二 遺構（下層中地区）



1.調査区東半部全景（西から）



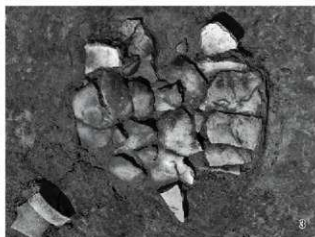
2.調査区西南側溝部全景（東から）



3.調査区西半部全景（東から）



4.調査区西半部全景（西から）

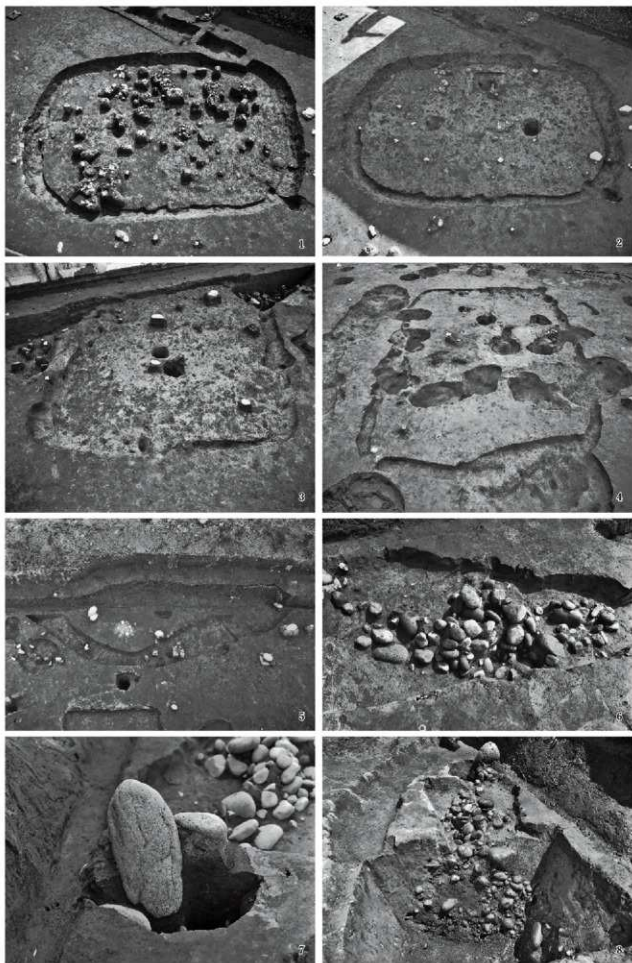


1. SI26南半部、2. SI26P3上面土器、3. SI26床面土器、4. SI26北半、5. SI34、6. SI33、7. SI24

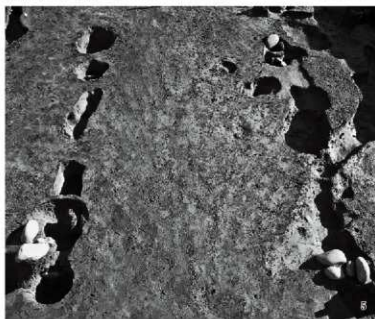
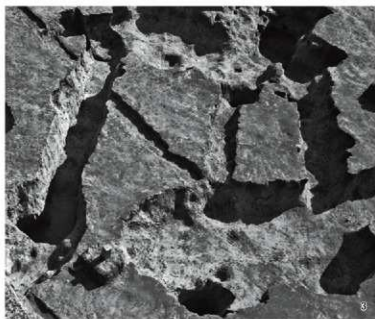
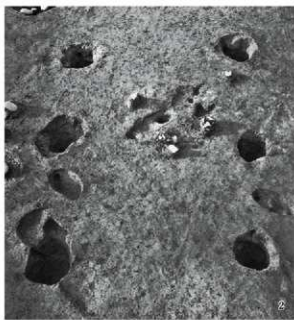
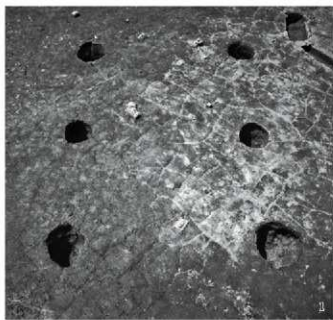
図版第一四 遺構（下層中地区）



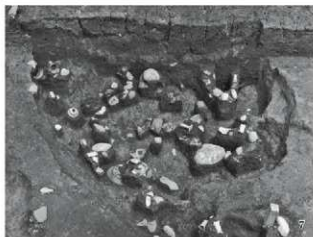
1.SI25西部、2.SI31南半部、3.SI25東半部、4.SK5292遺物出土状況、5.SI35全景、6.SI35中心部



1.SI36遺物出土状況、2.SI36、3.SI32、4.SI38、5.SI30、6.SI30填礫、7.SI30立石、8.SI30填礫断面

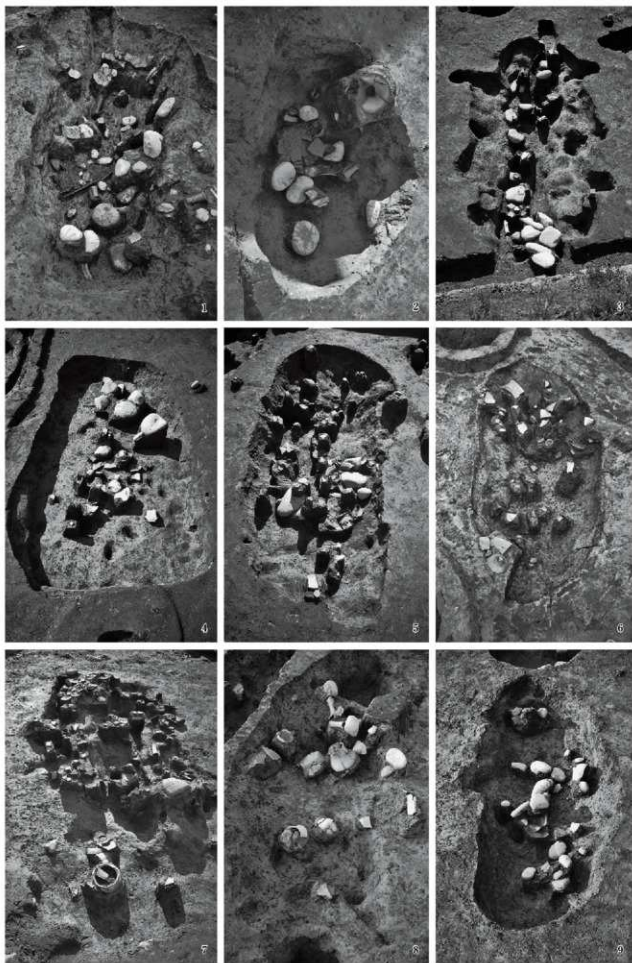


1.SB126、2.SB117、3.SB120、4.SB118、5.SB116、6.SB124



1.SK5352、2.SK5352遺物出土状況、3.SK5342、4.SK5336、5.SK5382、6.SK5257、7.SK5266、8.SK5339

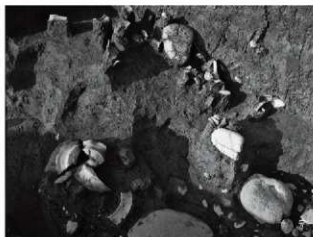
図版第一八 遺構（下層中地区）



1.SK5326, 2.SK5383, 3.SD1121, 4.SK5351, 5.SK5308-5309, 6.SK5322, 7.SD1125-1126, 8.SK5394, 9.SK5232



1.SK5314、2.A95区玉材出土状況、3.B120区台付壺、4.B120区台付壺内煤、5.C113SP103立石、6.A96区白色粘土、7.立石、8.B98SP101柱痕



1.川4全景（北から）、2.SF02、3.SF01、4.SF02石列、5.SF01石積、6.B91区川4内土器、7.A88区川4肩部土器、8.B91区川4内土器



1.川5東岸挾入部、2.川5東岸、3.川5挾入部木材集積、4.川5東岸挾入部北、5.川5内木製品、
6.川5内彎形木製品、7.川5内剣型木製品

図版第三二 遺構(下層中地区)



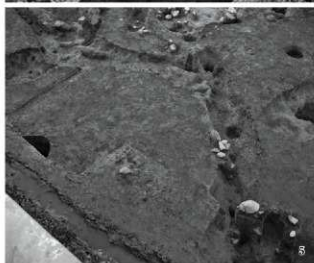
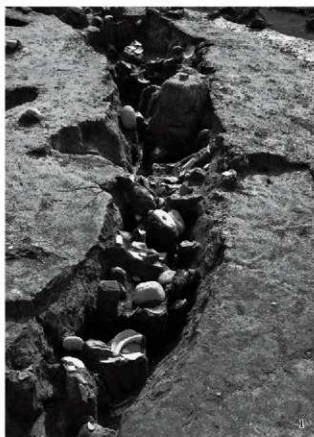
1.85・86区谷全景、2.85・86区谷遺物、3.谷屑土器、4.谷部土器出土状況、5.A96区土器、6.A82区土器



1.SD1051・52・60・61、2.SD1052上面出土土器、3.SD1054、4.SD1054断面、5.SD1056、6.SD501



1.C99区土器、2.B103・104区土器、3.BC113区土器、4.BC113区土器、5.SD1107東ビット内土器、6.B95区土器集中、
7.A82区打製石斧、8.A82区打製石斧



1.SD1101、2.SD1101土器、3.SD1101土器、4.SD1110・1111・1113、5.SD1088、6.SD1082・1092



1. 東半部遺構全景（東から）



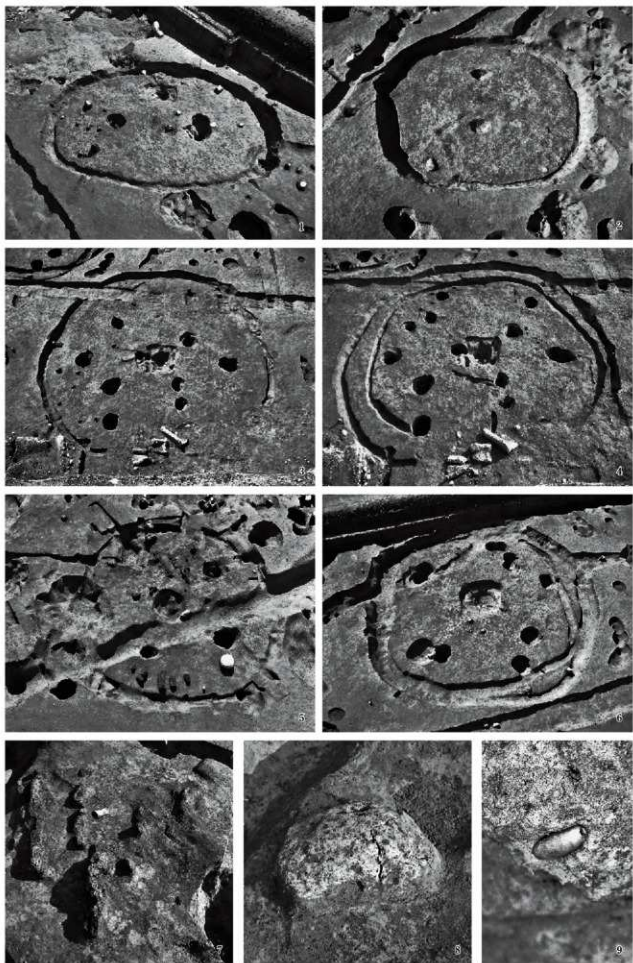
2. 東半部主要部（東から）



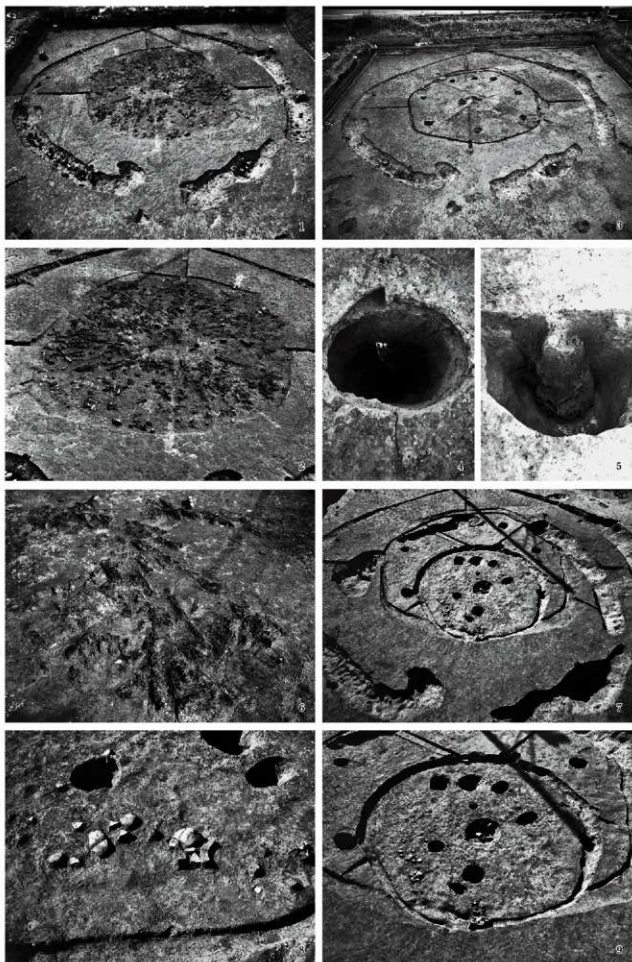
3. 西半部遺構全景（北東から）



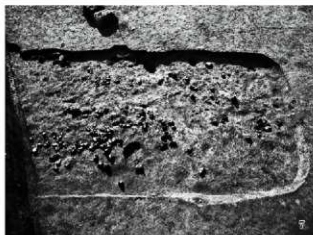
4. 西半部主要部（北から）



1.SI41、2.SI40、3.SI39、4.SI43、5.SI44、6.SI42、7.SI44炭化材、8.SI39白色粘土、9.SI42P8管玉

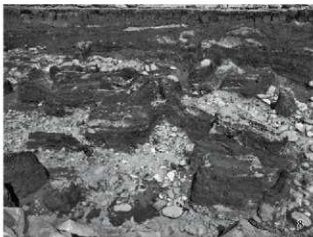
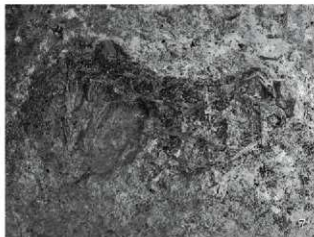


1.SI45、2.SI45焼失中心部、3.SI45完掘、4.SI45P3柱痕、5.SI45P5柱痕、6.炭化材、7.SI49全景、8.SI49床遺物、9.SI49中心部



1.SI48全景、2.SI48中心部、3.SD1159内遺物、4.SD1157内遺物、5.SI47、6.SI47遺物、7.SI46、8.SI46床遺物

図版第三〇 遺構（下層西地区）



1.川5全景、2.堰状遺構（北東から）、3.堰状遺構近景、4.堰状遺構（西から）、5.編代、6.川5木製品、7.網籠、8.木片出土状況



1.SD1134全景（西から）、2.SD1134断面、3.SD1134北岸土器、4.SD1133、5.SD1158断面、6.SD1158内土器