

京都府遺跡調査報告集

第183冊

美濃山遺跡第5～9次

<図版編>

2021

公益財団法人 京都府埋蔵文化財調査研究センター

図版目次

- 図版第1 (1)調査前全景および第5次調査区全景(東から)
(2)第5次調査区全景(上が東)
- 図版第2 (1)柵列S A01(北から)
(2)溝S D11全景(南から)
- 図版第3 (1)溝S D11およびトレンチ北壁土層断面(南から)
(2)溝S D11遺物出土状況(東から)
- 図版第4 (1)竪穴建物S H518(南から)
(2)竪穴建物S H520(東から)
- 図版第5 (1)竪穴建物S H520(南から)
(2)土坑S K16遺物出土状況(南から)
- 図版第6 (1)第6次調査区トレンチ全景(東から)
(2)第6次調査区トレンチ全景(上が北)
- 図版第7 (1)第8次調査区東半全景(上が北)
(2)第8次調査区西半全景(上が北)
- 図版第8 (1)掘立柱建物S B670近景(南から)
(2)掘立柱建物S B670近景(東から)
- 図版第9 (1)掘立柱建物S B670 S P674(南から)
(2)掘立柱建物S B670 S P675(南から)
(3)掘立柱建物S B670 S P676(南から)
(4)掘立柱建物S B670 S P677(南から)
(5)掘立柱建物S B670 S P678(北西から)
(6)掘立柱建物S B670 S P684(北から)
(7)掘立柱建物S B670 S P681(北から)
(8)掘立柱建物S B670 S P680(南西から)
- 図版第10 (1)竪穴建物S H830完掘状況(南から)
(2)竪穴建物S H830竈断面(南から)
(3)竪穴建物S H830遺物出土状況(南東から)
- 図版第11 (1)竪穴建物S H1110完掘状況(東から)
(2)掘立柱建物S B70・80全景(南から)
- 図版第12 (1)掘立柱建物S B70検出状況(南から)
(2)掘立柱建物S B80検出状況(西から)
- 図版第13 (1)掘立柱建物S B80完掘状況(東から)

- (2)掘立柱建物 S B 980・70・80検出状況(南から)
- 図版第14 (1)掘立柱建物 S B 970検出状況(北から)
(2)掘立柱建物 S B 970完掘状況(南から)
- 図版第15 (1)掘立柱建物 S B 980完掘状況(南から)
(2)掘立柱建物 S B 980完掘状況(南から)
- 図版第16 (1)掘立柱建物 S B 730検出状況(東から)
(2)掘立柱建物 S B 730完掘状況(南から)
- 図版第17 (1)掘立柱建物 S B 740・780検出状況(南から)
(2)掘立柱建物 S B 740・780検出状況(西から)
- 図版第18 (1)掘立柱建物 S B 740・780完掘状況(北から)
(2)掘立柱建物 S B 470検出状況(南から)
- 図版第19 (1)掘立柱建物 S B 455検出状況(南から)
(2)掘立柱建物 S B 455完掘状況(北から)
- 図版第20 (1)掘立柱建物 S B 530検出状況(北から)
(2)掘立柱建物 S B 530完掘状況(南から)
- 図版第21 (1)掘立柱建物 S B 594完掘状況(南から)
(2)掘立柱建物 S B 594完掘状況(東から)
- 図版第22 (1)竪穴建物 S H 940完掘状況(西から)
(2)竪穴建物 S H 940竈(西から)
(3)竪穴建物 S H 940遺物出土状況(南から)
- 図版第23 (1)掘立柱建物 S B 660・770検出状況(西から)
(2)掘立柱建物 S B 131・660・770完掘状況(南から)
- 図版第24 (1)掘立柱建物 S B 660・666検出状況(南から)
(2)掘立柱建物 S B 660・666完掘状況(南から)
- 図版第25 (1)掘立柱建物 S B 131・760検出状況(東から)
(2)掘立柱建物 S B 131完掘状況(南から)
(3)掘立柱建物 S B 760完掘状況(北から)
- 図版第26 (1)掘立柱建物 S B 132・690・700全景(西から)
(2)掘立柱建物 S B 690・700全景(南東から)
- 図版第27 (1)掘立柱建物 S B 132・690検出状況(北から)
(2)掘立柱建物 S B 132・690・790・800・900完掘状況(北から)
- 図版第28 (1)掘立柱建物 S B 690・700・790・800・900検出状況全景(西から)
(2)掘立柱建物 S B 790・800・900完掘状況全景(北から)
- 図版第29 (1)掘立柱建物 S B 790検出状況(南から)
(2)掘立柱建物 S B 800・900検出状況(南から)

- 図版第30 (1)掘立柱建物 S B 790 S P 863(東から)
(2)掘立柱建物 S B 790 S P 864(南西から)
(3)掘立柱建物 S B 790 S P 864遺物出土状況(西から)
- 図版第31 (1)掘立柱建物 S B 790・800・900完掘状況(南東から)
(2)掘立柱建物 S B 690・700・800・900完掘状況(南から)
- 図版第32 (1)掘立柱建物 S B 1020検出状況(南から)
(2)掘立柱建物 S B 1020完掘状況(南から)
- 図版第33 (1)掘立柱建物 S B 999検出状況(西から)
(2)掘立柱建物 S B 999完掘状況(南から)
- 図版第34 (1)竪穴建物 S H 420完掘状況(南東から)
(2)竪穴建物 S H 420遺物出土状況(南東から)
- 図版第35 (1)竪穴建物 S H 420竈内遺物出土状況(南東から)
(2)竪穴建物 S H 420竈(南東から)
(3)竪穴建物 S H 420竈断面(南東から)
- 図版第36 (1)竪穴建物 S H 560完掘状況(南西から)
(2)竪穴建物 S H 560・610全景(南から)
- 図版第37 (1)竪穴建物 S H 560竈南側遺物出土状況(南から)
(2)竪穴建物 S H 560竈南側遺物出土状況(北西から)
(3)竪穴建物 S H 560竈全景(西から)
- 図版第38 (1)竪穴建物 S H 560竈検出状況(西から)
(2)竪穴建物 S H 560竈断割り(西から)
(3)竪穴建物 S H 376完掘状況(東から)
- 図版第39 (1)竪穴建物 S H 144完掘状況(南から)
(2)竪穴建物 S H 144 柱穴 S P 381遺物出土状況(北から)
(3)竪穴建物 S H 144遺物出土状況(北から)
- 図版第40 (1)掘立柱建物 S B 297・298検出状況(西から)
(2)掘立柱建物 S B 298・299・300検出状況(南から)
- 図版第41 (1)掘立柱建物 S B 297検出状況(西から)
(2)掘立柱建物 S B 297完掘状況(北から)
- 図版第42 (1)掘立柱建物 S B 298検出状況(東から)
(2)掘立柱建物 S B 298完掘状況(東から)
- 図版第43 (1)掘立柱建物 S B 299検出状況(北から)
(2)掘立柱建物 S B 299完掘状況(西から)
- 図版第44 (1)掘立柱建物 S B 300検出状況(南から)
(2)掘立柱建物 S B 300完掘状況(西から)

- 図版第45 (1)掘立柱建物 S B 540検出状況(北から)
 (2)掘立柱建物 S B 540完掘状況(東から)
- 図版第46 (1)横列 S A637・1214・1215近景(北から)
 (2)横列 S A637・1214・1215近景(西から)
- 図版第47 (1)掘立柱建物 S B130・710・810、竪穴建物 S H27・1130・1140全景(南西から)
 (2)掘立柱建物 S B130、竪穴建物 S H27・1130・1140全景(北から)
- 図版第48 (1)掘立柱建物 S B130・710全景(南から)
 (2)掘立柱建物 S B710検出状況(西から)
- 図版第49 (1)掘立柱建物 S B710完掘状況(南から)
 (2)掘立柱建物 S B810検出状況(北から)
- 図版第50 (1)掘立柱建物 S B130検出状況(西から)
 (2)掘立柱建物 S B130完掘状況(南から)
 (3)掘立柱建物 S B810完掘状況(北から)
- 図版第51 (1)東端調査区調査前全景(南から)
 (2)掘立柱建物 S B990・1390、S H1090全景(南から)
- 図版第52 (1)掘立柱建物 S B1340検出状況(西から)
 (2)掘立柱建物 S B1340完掘状況(東から)
- 図版第53 (1)掘立柱建物 S B70 S P721断面(北から)
 (2)掘立柱建物 S B70 S P722断面(北西から)
 (3)掘立柱建物 S B80 S P717断面(西から)
 (4)掘立柱建物 S B970 S P843断面(西から)
 (5)掘立柱建物 S B970 S P1079断面(西から)
 (6)掘立柱建物 S B980 S P1017断面(南西から)
 (7)掘立柱建物 S B980 S P1019断面(西から)
 (8)掘立柱建物 S B730 S P729断面(北から)
- 図版第54 (1)掘立柱建物 S B730 S P733断面(東から)
 (2)掘立柱建物 S B740 S P748断面(西から)
 (3)掘立柱建物 S B470 S P474断面(東から)
 (4)掘立柱建物 S B470 S P1164断面(南西から)
 (5)掘立柱建物 S B780 S P835断面(東から)
 (6)掘立柱建物 S B780 S P1009断面(西から)
 (7)掘立柱建物 S B455 S P460断面(南から)
 (8)掘立柱建物 S B455 S P462断面(東から)
- 図版第55 (1)掘立柱建物 S B594 S P543断面(南から)
 (2)掘立柱建物 S B660 S P656断面(東から)

- (3)掘立柱建物 S B660 S P 657断面(北東から)
- (4)掘立柱建物 S B666 S P 664断面(南西から)
- (5)掘立柱建物 S B666 S P 665断面(南から)
- (6)掘立柱建物 S B666 S P 1036断面(南から)
- (7)掘立柱建物 S B770 S P 854断面(北西から)
- (8)掘立柱建物 S B770 S P 855断面(南から)
- 図版第56 (1)掘立柱建物 S B131 S P 777断面(東から)
- (2)掘立柱建物 S B131 S P 782断面(北西から)
- (3)掘立柱建物 S B131 S P 784断面(西から)
- (4)掘立柱建物 S B760 S P 814断面(北東から)
- (5)掘立柱建物 S B760 S P 819断面(西から)
- (6)掘立柱建物 S B132 S P 1182断面(南西から)
- (7)掘立柱建物 S B132 S P 1183断面(西から)
- (8)掘立柱建物 S B132 S P 1184断面(西から)
- 図版第57 (1)掘立柱建物 S B690 S P 687断面(東から)
- (2)掘立柱建物 S B690 S P 689断面(南から)
- (3)掘立柱建物 S B700 S P 702断面(西から)
- (4)掘立柱建物 S B700 S P 703断面(南西から)
- (5)掘立柱建物 S B790 S P 865断面(南から)
- (6)掘立柱建物 S B790 S P 867断面(西から)
- (7)掘立柱建物 S B800 S P 877断面(西から)
- (8)掘立柱建物 S B800 S P 880断面(北から)
- 図版第58 (1)掘立柱建物 S B900 S P 919断面(北から)
- (2)掘立柱建物 S B900 S P 923断面(東から)
- (3)掘立柱建物 S B900 S P 928断面(東から)
- (4)掘立柱建物 S B1020 S P 1068断面(東から)
- (5)掘立柱建物 S B990 S P 762断面(西から)
- (6)掘立柱建物 S B990 S P 1048断面(北から)
- (7)掘立柱建物 S B297 S P 164断面(南から)
- (8)掘立柱建物 S B297 S P 169断面(北から)
- 図版第59 (1)掘立柱建物 S B298 S P 149断面(東から)
- (2)掘立柱建物 S B298 S P 152断面(南から)
- (3)掘立柱建物 S B299 S P 293断面(東から)
- (4)掘立柱建物 S B299 S P 304断面(北から)
- (5)掘立柱建物 S B300 S P 257断面(西から)

- (6)掘立柱建物 S B 300 S P 273断面(北から)
- (7)掘立柱建物 S B 130 S P 805断面(南西から)
- (8)掘立柱建物 S B 130 S P 811断面(南東から)
- 図版第60 (1)掘立柱建物 S B 130 S P 812断面(北から)
- (2)掘立柱建物 S B 710 S P 709断面(南から)
- (3)掘立柱建物 S B 710 S P 715断面(北から)
- (4)掘立柱建物 S B 810 S P 887断面(南から)
- (5)掘立柱建物 S B 810 S P 888断面(南から)
- (6)掘立柱建物 S B 810 S P 892断面(北から)
- (7)掘立柱建物 S B 999 S P 1054断面(北から)
- (8)掘立柱建物 S B 999 S P 1059断面(東から)
- 図版第61 (1)掘立柱建物 S B 1340 S P 1345断面(南西から)
- (2)掘立柱建物 S B 1340 S P 1346断面(南西から)
- (3)掘立柱建物 S B 1340 S P 1347断面(北から)
- (4)掘立柱建物 S B 1340 S P 1342断面(北西から)
- (5)掘立柱建物 S B 1390 S P 1357断面(北東から)
- (6)掘立柱建物 S B 1390 S P 1383断面(東から)
- (7)掘立柱建物 S B 1390 S P 1387断面(東から)
- (8)掘立柱建物 S B 1390 S P 1369断面(南から)
- 図版第62 (1)土坑 S K 159遺物出土状況(南から)
- (2)土坑 S K 159遺物出土状況(南から)
- (3)土坑 S K 296遺物出土状況(西から)
- 図版第63 (1)土坑 S K 296遺物出土状況(東から)
- (2)土坑 S K 296完掘状況(東から)
- (3)土坑 S K 508完掘状況(南東から)
- 図版第64 (1)土坑 S K 306・307遺物出土状況(南から)
- (2) S K 558・578・579・580完掘状況(南から)
- (3)土坑 S K 578完掘状況(南から)
- 図版第65 (1)土坑 S K 578遺物出土状況(南東から)
- (2)土坑 S K 579完掘状況(北から)
- (3)土坑 S K 579遺物出土状況(南から)
- 図版第66 (1)土坑 S K 579遺物出土状況(南東から)
- (2)土坑 S K 580完掘状況(南から)
- (3)土坑 S K 580遺物出土状況(北西から)
- 図版第67 (1)土坑 S K 881検出状況(南東から)

- (2)土坑 S K 881遺物出土状況(西から)
(3)土坑 S K 881完掘状況(西から)
- 図版第68 (1)土坑 S K 960完掘状況(南から)
(2)土坑 S K 960遺物出土状況(南から)
- 図版第69 (1)土坑 S K 1080完掘状況(西から)
(2)土坑 S K 1080遺物出土状況(上層)及び
掘立柱建物 S B 1100 S P 1241・1242検出状況(西から)
(3)土坑 S K 1080遺物出土状況(下層)(西から)
- 図版第70 (1)焼土坑 S L 421検出状況(南から)
(2)焼土坑 S L 421完掘状況(南から)
- 図版第71 (1)焼土坑 S L 421畔断面状況(南から)
(2)焼土坑 S L 421完掘状況(西から)
(3)焼土坑 S L 421断割り状況(西から)
- 図版第72 (1)焼土坑 S L 493完掘状況(南から)
(2)焼土坑 S L 493完掘状況(西から)
- 図版第73 (1)焼土坑 S L 493遺物出土状況(南から)
(2)焼土坑 S L 493遺物出土状況(南から)
(3)焼土坑 S L 493奥壁割り状況(南東から)
- 図版第74 (1)焼土坑 S L 494完掘状況(南西から)
(2)焼土坑 S L 494断割り状況(西から)
- 図版第75 (1)焼土坑 S L 277 S D 378・S K 380検出状況(南から)
(2)焼土坑 S L 277 S D 378・S K 380断面(西から)
- 図版第76 (1)焼土坑 S L 277完掘状況(西から)
(2)焼土坑 S D 378・S K 380断面(西から)
(3)焼土坑 S L 277 S D 378・S K 380完掘状況(東から)
- 図版第77 (1)焼土坑 S L 435検出状況(南から)
(2)焼土坑 S L 435溝断面(南から)
(3)焼土坑 S L 435断割り状況(南から)
- 図版第78 (1)焼土坑 S L 82焼土面検出状況(南西から)
(2)焼土坑 S L 82遺物出土状況(南東から)
(3)焼土坑 S L 82断割り状況(北から)
- 図版第79 (1)焼土坑 S L 414完掘状況(南から)
(2)焼土坑 S L 414完掘状況(西から)
- 図版第80 (1)焼土坑 S L 414検出状況(南西から)
(2)焼土坑 S L 414断割り状況(北東から)

- (3) 焼土坑 S L 414 断剖状況(南から)
- 図版第81 (1) 焼土坑 S K 81 検出状況(東から)
 (2) 焼土坑 S K 81 完掘状況(北から)
 (3) 焼土坑 S K 81 断割り状況(北から)
- 図版第82 (1) 焼土坑 S L 195 検出状況(東から)
 (2) 焼土坑 S L 195 完掘状況(東から)
 (3) 焼土坑 S L 195 断割り状況(西から)
- 図版第83 (1) 焼土坑 S L 753 検出状況(北西から)
 (2) 焼土坑 S L 753 検出状況(東から)
 (3) 焼土坑 S L 753 遺物出土状況(南から)
- 図版第84 (1) 焼土坑 S L 546 検出状況(南から)
 (2) 焼土坑 S L 546 畔断面状況(南から)
 (3) 焼土坑 S L 546 完掘状況(南から)
- 図版第85 (1) 焼土坑 S L 1010 検出状況(南から)
 (2) 焼土坑 S L 1010 検出状況(西から)
 (3) 焼土坑 S L 1010 完掘状況(南から)
- 図版第86 (1) 炭窯 S L 48 完掘状況(東から)
 (2) 炭窯 S L 48 断面(南から)
 (3) 炭窯 S L 48 断割り状況(東から)
- 図版第87 (1) 炭窯 S L 422 完掘状況(南から)
 (2) 炭窯 S L 423 完掘状況(南から)
- 図版第88 (1) 炭窯 S L 422 断割り状況(南から)
 (2) 炭窯 S L 423 断面状況(南から)
 (3) 炭窯 S L 423 断割り状況(南から)
- 図版第89 (1) 炭窯 S L 477 土層断面(北から)
 (2) 炭窯 S L 477 完掘状況(北から)
 (3) 炭窯 S L 477 断割り状況(南西から)
- 図版第90 (1) 炭窯 S L 1003 検出状況(南から)
 (2) 炭窯 S L 1003 木炭出土状況(南から)
- 図版第91 (1) 炭窯 S L 1003 断面状況(南から)
 (2) 炭窯 S L 1003 完掘状況(南から)
 (3) 炭窯 S L 1003 断割り状況(南から)
- 図版第92 (1) 炭窯 S L 882 完掘状況(西から)
 (2) 炭窯 S L 882 断面(西から)
 (3) 炭窯 S L 882 断割り状況(西から)

- 図版第93 (1)炭窯 S L1360検出状況(南から)
 (2)焼土坑 S L529断面状況(南から)
 (3)焼土坑 S L529完掘状況(南から)
- 図版第94 (1)焼土坑 S L531断面状況(南から)
 (2)焼土坑 S L531完掘状況(南から)
 (3)焼土坑 S L531断割り状況(南から)
- 図版第95 (1)焼土坑 S L1120断面(西から)
 (2)焼土坑 S L1120完掘状況(西から)
 (3)焼土坑 S L1190断面(西から)
- 図版第96 (1)焼土坑 S L1190完掘(西から)
 (2)焼土坑 S L1120、1190完掘状況(西から)
- 図版第97 (1)焼土坑 S L1135検出状況(南西から)
 (2)焼土坑 S L1135断面(南東から)
 (3)焼土坑 S L1135完掘状況(南東から)
- 図版第98 (1)焼土坑 S L1321検出状況(南西から)
 (2)焼土坑 S L1321断面状況(南から)
 (3)焼土坑 S L1321完掘状況(南から)
- 図版第99 (1)道路状遺構 S D750・751・752全景空撮(東から)
 (2)区画溝 S D95・520・1028全景空撮(南から)
- 図版第100 (1)区画溝 S D95㉓断面(南から)
 (2)区画溝 S D520㉒断面(南から)
 (3)区画溝 S D1028㉑断面(南から)
- 図版第101 (1)道路状遺構 S D750・751・752全景(西から)
 (2)道路状遺構 S D750・751・752全景(東から)
- 図版第102 (1)道路状遺構 S D752㉑断面(西から)
 (2)道路状遺構 S D752㉒断面(西から)
 (3)道路状遺構 S D752㉓断面(西から)
- 図版第103 (1)道路状遺構 S D752㉔断面(西から)
 (2)道路状遺構 S D75㉕断面(西から)
 (3)道路状遺構 S D750㉖断面(西から)
- 図版第104 (1)道路状遺構 S D750㉗断面(西から)
 (2)道路状遺構 S D750㉘断面(西から)
 (3)道路状遺構 S D750㉙断面(西から)
- 図版第105 (1)方形区画溝 S D41全景(南から)
 (2)方形区画溝 S D41全景(北から)

- 図版第106 (1) 方形区画溝 S D41 全景(北から)
(2) 方形区画溝 S D41 全景(南から)
- 図版第107 (1) 方形区画溝 S D41 遺物出土状況(南から)
(2) 方形区画溝 S D41 拡張部遺物出土状況近景(南から)
(3) 方形区画溝 S D41 拡張部断面(北から)
- 図版第108 (1) 谷地形 S D90 全景(北から)
(2) 谷地形 S D91 全景(北東から)
- 図版第109 (1) 谷地形 S D91 全景(北東から)
(2) 谷地形 S D91 全景(北から)
- 図版第110 (1) 第9次東調査区全景空撮(西から)
(2) 竪穴建物 S H950・1050・1090・1350・1380・1140・1410 全景(北東から)
- 図版第111 (1) 竪穴建物 S H1090・1350、掘立柱建物 S B990・1340・1390 全景(上が北)
(2) 竪穴建物 S H950 全景(上が北)
(3) 竪穴建物 S H950 全景(上が北)
- 図版第112 (1) 竪穴建物 S H1350 全景(南東から)
(2) 竪穴建物 S H1350 屋外排水溝付近遺物出土状況(西から)
- 図版第113 (1) 竪穴建物 S H1350 遺物出土状況(南から)
(2) 竪穴建物 S H1350 周壁溝内遺物出土状況(南西から)
(3) 竪穴建物 S H1350 周壁溝断面(南から)
- 図版第114 (1) 竪穴建物 S H1090 遺物出土状況(南から)
(2) 竪穴建物 S H1090 遺物出土状況(南から)
- 図版第115 (1) 竪穴建物 S H1090 屋外排水溝南端断面(南東から)
(2) 竪穴建物 S H1090 屋外排水溝中央e断面(南東から)
(3) 竪穴建物 S H1090 中央炉断面(東から)
- 図版第116 (1) 竪穴建物 S H950・1050・1380・1140・1400 完掘状況(東から)
(2) 竪穴建物 S H1380・1140・1400 完掘状況(南から)
- 図版第117 (1) 竪穴建物 S H1380 全景(南西から)
(2) 竪穴建物 S H1380 遺物出土状況(南から)
- 図版第118 (1) 竪穴建物 S H27・1130・1140 完掘状況(北から)
(2) 竪穴建物 S H27・1130・1140 完掘状況(南東から)
- 図版第119 (1) 竪穴建物 S H950・1050 全景(南から)
(2) 竪穴建物 S H950 完掘状況(西から)
- 図版第120 (1) 竪穴建物 S H950 北西側周壁溝遺物出土状況(東から)
(2) 竪穴建物 S H950 屋外排水溝 f 断面(北から)
(3) 竪穴建物 S H950 中央炉(南から)

- 図版第121 (1) 竪穴建物 S H01・02全景(北西から)
(2) 竪穴建物 S H01・02全景(東から)
- 図版第122 (1) 竪穴建物 S H01完掘状況(北から)
(2) 竪穴建物 S H01中央炉完掘状況(北東から)
- 図版第123 (1) 竪穴建物 S H01中央炉検出状況(北から)
(2) 竪穴建物 S H01中央炉下層遺物出土状況(北から)
(3) 竪穴建物 S H01周壁溝断面(西から)
- 図版第124 (1) 竪穴建物 S H01・02屋外排水溝 S D522・523遺物出土状況(南東から)
(2) 竪穴建物 S H01屋外排水溝 S D522
(3) 遺物出土状況(北から)
- 図版第125 (1) 竪穴建物 S H01屋外排水溝 S D522北側遺物出土状況(南から)
(2) 竪穴建物 S H01屋外排水溝 S D522北側遺物検出状況(東から)
(3) 竪穴建物 S H01屋外排水溝 S D522北側遺物検出状況(東から)
- 図版第126 (1) 竪穴建物 S H01屋外排水溝 S D522遺物出土状況(東から)
(2) 竪穴建物 S H01屋外排水溝 S D522遺物出土状況(北東から)
(3) 竪穴建物 S H01屋外排水溝 S D522断面(南から)
- 図版第127 (1) 竪穴建物 S H01屋外排水溝 S D522底部遺物出土状況(北から)
(2) 竪穴建物 S H01屋外排水溝 S D522底部遺物出土状況(南から)
- 図版第128 (1) 竪穴建物 S H01屋外排水溝 S D522底部遺物出土状況(東から)
(2) 竪穴建物 S H01屋外排水溝 S D522底部遺物出土状況(南から)
- 図版第129 (1) 竪穴建物 S H02完掘状況(北西から)
(2) 竪穴建物 S H02完掘状況(北東から)
- 図版第130 (1) 竪穴建物 S H02拡張時床面(南から)
(2) 竪穴建物 S H02周壁溝断面(西から)
(3) 竪穴建物 S H02中央炉焼土・木炭堆積状況(北から)
- 図版第131 (1) 竪穴建物 S H02屋外排水溝断面(南から)
(2) 竪穴建物 S H02屋外排水溝 S D523遺物出土状況(南から)
(3) 竪穴建物 S H02屋外排水溝 S D523遺物出土状況(東から)
- 図版第132 (1) 竪穴建物 S H1180・屋外排水溝557・559完掘状況(南から)
(2) 竪穴建物 S H1180・屋外排水溝557・559完掘状況(北から)
(3) 竪穴建物 S H1180完掘状況(北から)
- 図版第133 (1) 竪穴建物 S H295完掘状況(北から)
(2) 竪穴建物 S H295完掘状況(北西から)
- 図版第134 (1) 竪穴建物 S H295 S P387遺物出土状況(南東から)
(2) 竪穴建物 S H295遺物出土状況(南から)

- (3) 竪穴建物 S H 295 遺物出土状況(北から)
- 図版第135 (1) 竪穴建物 S H 45 完掘状況(南から)
(2) 竪穴建物 S H 45 遺物出土状況(西から)
- 図版第136 (1) 竪穴建物 S H 45 屋外排水溝近景(東から)
(2) 竪穴建物 S H 45 遺物出土状況(南から)
(3) 竪穴建物 S H 45 遺物出土状況(北から)
- 図版第137 (1) 竪穴建物 S H 45 遺物出土状況(南から)
(2) 竪穴建物 S H 45 周壁溝断面(南東から)
(3) 竪穴建物 S H 45 S P 302(南から)
- 図版第138 (1) 竪穴建物 S H 415 完掘状況(東から)
(2) 竪穴建物 S H 415 完掘状況(南西から)
- 図版第139 (1) 竪穴建物 S H 415 周壁溝から屋外排水溝(北から)
(2) 竪穴建物 S H 415 屋外排水溝接続状況(南から)
(3) 竪穴建物 S H 415 周壁溝上遺物出土状況(南から)
- 図版第140 (1) 竪穴建物 S H 415 S P 451 遺物出土状況(南から)
(2) 竪穴建物 S H 415 S P 450 断面(南西から)
(3) 竪穴建物 S H 415 貯蔵穴断面(北東から)
- 図版第141 (1) 竪穴建物 S H 515 完掘状況(北東から)
(2) 竪穴建物 S H 515 完掘状況(北西から)
- 図版第142 (1) 竪穴建物 S H 515 周壁溝断面(北西から)
(2) 竪穴建物 S H 515 屋外排水溝断面(南西から)
(3) 竪穴建物 S H 515 貯蔵穴 S P 477 完掘状況(南から)
- 図版第143 (1) 竪穴建物 S H 515 S P 573 遺物出土状況(南から)
(2) 竪穴建物 S H 515 S P 574 遺物出土状況(南から)
(3) 竪穴建物 S H 515 S P 575 遺物出土状況(北から)
- 図版第144 (1) 竪穴建物 S H 1200 完掘状況(南から)
(2) 竪穴建物 S H 1200 南角付近遺物出土状況(南から)
(3) 竪穴建物 S H 1200 北側周壁溝から屋外排水溝(南から)
- 図版第145 (1) 竪穴建物 S H 1200 屋外排水溝 S D 100 断面(北から)
(2) 竪穴建物 S H 1200 S P 1244(北から)
(3) 竪穴建物 S H 1200 S P 1245(西から)
- 図版第146 (1) 竪穴建物 S H 1200 S P 1333(東から)
(2) 竪穴建物 S H 1200 S P 1334(南から)
(3) 竪穴建物 S H 1200 S P 1335(南から)
- 図版第147 (1) 竪穴建物 S H 1300 完掘状況(北から)

- (2) 竪穴建物 S H1300完掘状況(東から)
- 図版第148 (1) 竪穴建物 S H1300貯蔵穴完掘状況(北から)
(2) 竪穴建物 S H1300貯蔵穴断面(南から)
(3) 竪穴建物 S H1300中央炉断面(南から)
- 図版第149 (1) 竪穴建物 S H1300中央土坑・貯蔵穴完掘状況(北から)
(2) 竪穴建物 S H1300 S P1301遺物出土状況(南から)
(3) 竪穴建物 S H1300 S P1302遺物出土状況(西から)
- 図版第150 (1) 竪穴建物 S H1300 S P1302遺物出土状況(西から)
(2) 竪穴建物 S H1300 S P1303遺物出土状況(西から)
(3) 竪穴建物 S H1300 S P1310完掘状況(西から)
- 図版第151 (1) 竪穴建物 S H1300 S P1319・1320(西から)
(2) 竪穴建物 S H1300 S P1301(南から)
(3) 竪穴建物 S H1300 S P1320(南から)
- 図版第152 (1) 土坑 S K120遺物出土状況(東から)
(2) 土坑 S K120遺物出土状況(南東から)
(3) 土坑 S K120遺物出土状況(南から)
- 図版第153 (1) 土坑 S K1150断面(南東から)
(2) 土坑 S K1150完掘状況(南西から)
(3) 土坑 S K1170完掘状況(西から)
- 図版第154 (1) 土坑 S K1170遺物出土状況(西から)
(2) 土坑 S K1314断面・遺物出土状況(南から)
(3) 土坑 S K1314完掘状況(南東から)
- 図版第155 (1) 陥穴状土坑 S K363完掘状況(南から)
(2) 陥穴状土坑 S K364完掘状況(南から)
(3) 陥穴状土坑 S K413完掘状況(南から)
- 図版第156 (1) 陥穴状土坑 S K413断面(南から)
(2) 陥穴状土坑 S K513完掘状況(南から)
(3) 陥穴状土坑 S K513断面(南から)
- 図版第157 (1) 陥穴状土坑 S K521完掘状況(西から)
(2) 陥穴状土坑 S K521断面(西から)
(3) 陥穴状土坑 S K535完掘状況(南から)
- 図版第158 (1) 陥穴状土坑 S K535断面(南から)
(2) 陥穴状土坑 S K1290完掘状況(南から)
(3) 陥穴状土坑 S K1290断面(西から)
- 図版第159 (1) 陥穴状土坑 S K1318・1348完掘状況(西から)

(2)陥穴状土坑S K1318断面(南西から)

(3)陥穴状土坑S K1348完掘状況(西から)

- 図版第160 出土遺物 1 土器 1 (須恵器)
図版第161 出土遺物 2 土器 2 (須恵器)
図版第162 出土遺物 3 土器 3 (須恵器類)
図版第163 出土遺物 4 土器 4 (土師器)
図版第164 出土遺物 5 土器 5 (土師器)
図版第165 出土遺物 6 土器 6 (土師器)
図版第166 出土遺物 7 瓦類
図版第167 出土遺物 8 土馬 1
図版第168 出土遺物 9 土馬 2
図版第169 出土遺物10 鉄製品
図版第170 出土遺物11 石器・石製品 1
図版第171 出土遺物12 石器・石製品 2
図版第172 出土遺物13 石器・石製品 3
図版第173 出土遺物14 土器 7 (土師器)
図版第174 出土遺物15
図版第175 出土遺物16
図版第176 出土遺物17
図版第177 出土遺物18
図版第178 出土遺物19

図版第1 美濃山遺跡第5～9次



(1) 調査前全景および第5次調査区全景(東から)



(2) 第5次調査区全景(上が東)



(1) 欄列 S A01(北から)



(2) 溝 S D11全景(南から)



(1)溝S D11およびトレンチ北壁土層断面(南から)



(2)溝S D11遺物出土状況(東から)



(1) 竪穴建物 S H518(南から)



(2) 竪穴建物 S H520(東から)



(1) 竪穴建物 S H520(南から)



(2) 土坑 S K16遺物出土状況(南から)



(1) 第6次調査区トレンチ全景(東から)



(2) 第6次調査区トレンチ全景(上が北)



(1) 第8次調査区東半全景(上が北)



(2) 第8次調査区西半全景(上が北)



(1) 掘立柱建物 S B 670 近景 (南から)



(2) 掘立柱建物 S B 670 近景 (東から)



(1)掘立柱建物S B670 S P674(南から)



(2)掘立柱建物S B670 S P675(南から)



(3)掘立柱建物S B670 S P676(南から)



(4)掘立柱建物S B670 S P677(南から)



(5)掘立柱建物S B670 S P678(北西から)



(6)掘立柱建物S B670 S P684(北から)



(7)掘立柱建物S B670 S P681(北から)



(8)掘立柱建物S B670 S P680(南西から)



(1) 竪穴建物 S H830完掘状況
(南から)



(2) 竪穴建物 S H830竈断面
(南から)



(3) 竪穴建物 S H830遺物出土状況
(南東から)



(1) 竖穴建物 S H1110完掘状況(東から)



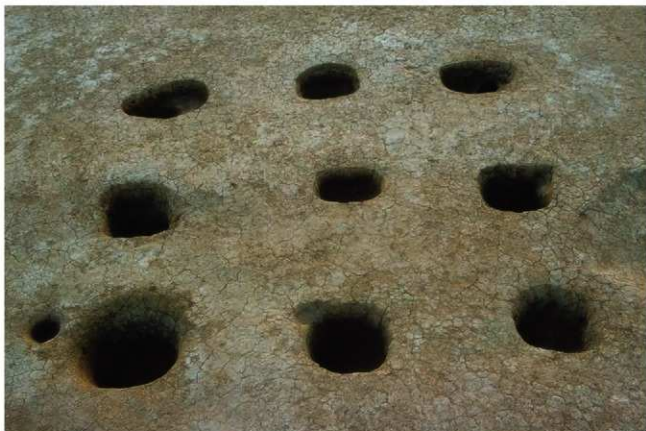
(2) 掘立柱建物 S B70・80全景(南から)



(1) 掘立柱建物 S B70 検出状況(南から)



(2) 掘立柱建物 S B80 検出状況(西から)



(1) 掘立柱建物 S B 80 完掘状況 (東から)



(2) 掘立柱建物 S B 980・70・80 検出状況 (南から)



(1) 掘立柱建物 S B970 検出状況 (北から)



(2) 掘立柱建物 S B970 完掘状況 (南から)



(1) 掘立柱建物 S B 980完掘状況(南から)



(2) 掘立柱建物 S B 980完掘状況(南から)



(1) 掘立柱建物 S B 730 検出状況 (東から)



(2) 掘立柱建物 S B 730 完掘状況 (南から)



(1) 掘立柱建物 S B 740・780 検出状況(南から)



(2) 掘立柱建物 S B 740・780 検出状況(西から)



(1) 掘立柱建物 S B 740・780完掘状況(北から)



(2) 掘立柱建物 S B 470検出状況(南から)



(1)掘立柱建物S B 455検出状況(南から)



(2)掘立柱建物S B 455完掘状況(北から)



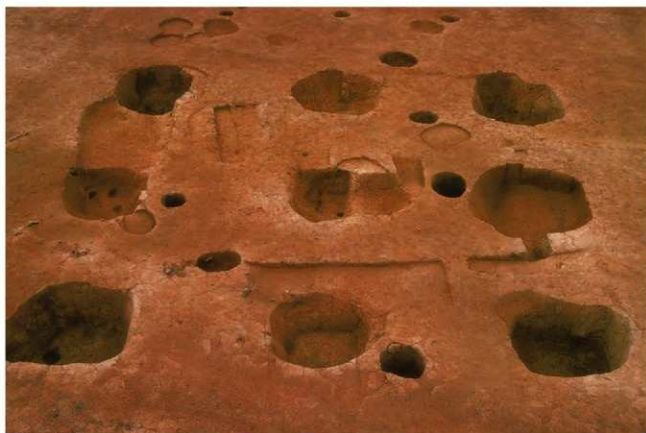
(1) 掘立柱建物 S B 530検出状況(北から)



(2) 掘立柱建物 S B 530完掘状況(南から)



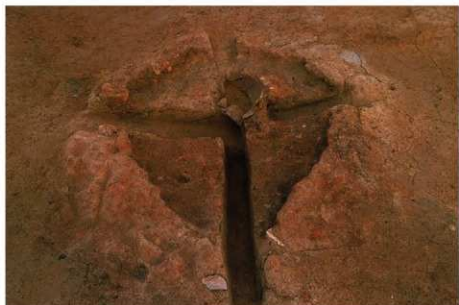
(1) 掘立柱建物 S B 594 完掘状況 (南から)



(2) 掘立柱建物 S B 594 完掘状況 (東から)



(1) 竪穴建物 S H940完掘状況
(西から)



(2) 竪穴建物 S H940竈
(西から)



(3) 竪穴建物 S H940遺物出土状況
(南から)



(1) 掘立柱建物 S B 660・770 検出状況(西から)



(2) 掘立柱建物 S B 131・660・770 完掘状況(南から)



(1) 掘立柱建物 S B 660・666検出状況(南から)



(2) 掘立柱建物 S B 660・666完掘状況(南から)

(1) 掘立柱建物 S B 131 - 760
検出状況(東から)



(2) 掘立柱建物 S B 131完掘状況
(南から)



(3) 掘立柱建物 S B 760完掘状況
(北から)





(1) 掘立柱建物 S B 132・690・700 全景(西から)



(2) 掘立柱建物 S B 690・700 全景(南東から)



(1) 掘立柱建物 S B 132・690検出状況(北から)



(2) 掘立柱建物 S B 132・690・790・800・900完掘状況(北から)



(1) 掘立柱建物 S B 690・700・790・800・900 検出状況全景(西から)



(2) 掘立柱建物 S B 790・800・900 完掘状況全景(北から)



(1) 掘立柱建物 S B 790 検出状況 (南から)



(2) 掘立柱建物 S B 800・900 検出状況 (南から)



(1)掘立柱建物 S B790 S P863
(東から)



(2)掘立柱建物 S B790 S P864
(南西から)



(3)掘立柱建物 S B790 S P864
遺物出土状況(西から)



(1) 掘立柱建物 S B 790 · 800 · 900 完掘状況 (南東から)



(2) 掘立柱建物 S B 690 · 700 · 800 · 900 完掘状況 (南から)



(1) 掘立柱建物 S B 1020 検出状況(南から)



(2) 掘立柱建物 S B 1020 完掘状況(南から)



(1) 掘立柱建物 S B 999 検出状況 (西から)



(2) 掘立柱建物 S B 999 完掘状況 (南から)

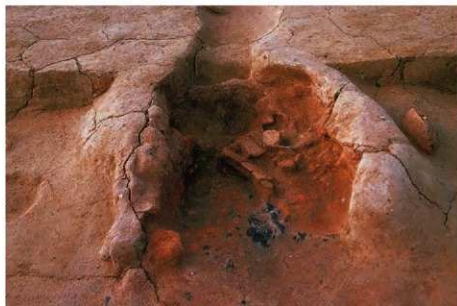


(1) 竪穴建物 S H 420完掘状況(南東から)



(2) 竪穴建物 S H 420遺物出土状況(南東から)

(1) 竪穴建物 S H420 竈内
遺物出土状況(南東から)



(2) 竪穴建物 S H420 竈
(南東から)



(3) 竪穴建物 S H420 竈断面
(南東から)





(1) 竖穴建物 S H560完掘状況(南西から)



(2) 竖穴建物 S H560・610全景(南から)

(1) 竪穴建物 S H560 南側
遺物出土状況 (南から)



(2) 竪穴建物 S H560 南側
遺物出土状況 (北西から)



(3) 竪穴建物 S H560 全景
(西から)





(1) 竪穴建物 S H560竈
検出状況(西から)



(2) 竪穴建物 S H560竈断割り
(西から)



(3) 竪穴建物 S H376完掘状況
(東から)

(1) 竪穴建物 S H144完掘状況
(南から)



(2) 竪穴建物 S H144 柱穴 S P381
遺物出土状況(北から)



(3) 竪穴建物 S H144遺物出土状況
(北から)





(1) 掘立柱建物 S B 297・298 検出状況(西から)



(2) 掘立柱建物 S B 298・299・300 検出状況(南から)



(1) 掘立柱建物 S B 297 検出状況 (西から)



(2) 掘立柱建物 S B 297 完掘状況 (北から)



(1) 掘立柱建物 S B 298検出状況(東から)



(2) 掘立柱建物 S B 298完掘状況(東から)



(1) 掘立柱建物 S B 299 検出状況 (北から)



(2) 掘立柱建物 S B 299 完掘状況 (西から)



(1) 掘立柱建物 S B 300 検出状況 (南から)



(2) 掘立柱建物 S B 300 完掘状況 (西から)



(1) 掘立柱建物 S B 540 検出状況(北から)



(2) 掘立柱建物 S B 540 完掘状況(東から)



(1) 欄列 S A 637・1214・1215 近景(北から)



(2) 欄列 S A 637・1214・1215 近景(西から)

図版第47 美濃山遺跡第5～9次



(1) 掘立柱建物 S B 130・710・810、堅穴建物 S H 27・1130・1140 全景(南西から)



(2) 掘立柱建物 S B 130、堅穴建物 S H 27・1130・1140 全景(北から)



(1) 掘立柱建物 S B 130・710 全景(南から)



(2) 掘立柱建物 S B 710 検出状況(西から)



(1) 掘立柱建物 S B710完掘状況(南から)



(2) 掘立柱建物 S B810検出状況(北から)



(1) 掘立柱建物 S B130
検出状況(西から)



(2) 掘立柱建物 S B130
完掘状況(南から)



(3) 掘立柱建物 S B810
完掘状況(北から)



(1) 東端調査区調査前全景(南から)



(2) 掘立柱建物S B990・1390、S H1090全景(南から)



(1) 掘立柱建物 S B 1340 検出状況(西から)



(2) 掘立柱建物 S B 1340 完掘状況(東から)



(1) 掘立柱建物 S B70 S P721断面(北から)



(2) 掘立柱建物 S B70 S P722断面(北西から)



(3) 掘立柱建物 S B80 S P717断面(西から)



(4) 掘立柱建物 S B970 S P843断面(西から)



(5) 掘立柱建物 S B970 S P1079断面(西から)



(6) 掘立柱建物 S B980 S P1017断面(南西から)



(7) 掘立柱建物 S B980 S P1019断面(西から)



(8) 掘立柱建物 S B730 S P729断面(北から)



(1)掘立柱建物 S B 730 S P 733断面(東から)



(2)掘立柱建物 S B 740 S P 748断面(西から)



(3)掘立柱建物 S B 470 S P 474断面(東から)



(4)掘立柱建物 S B 470 S P 1164断面(南西から)



(5)掘立柱建物 S B 780 S P 835断面(東から)



(6)掘立柱建物 S B 780 S P 1009断面(西から)



(7)掘立柱建物 S B 455 S P 460断面(南から)



(8)掘立柱建物 S B 455 S P 462断面(東から)



(1) 掘立柱建物 S B 594 S P 543断面(南から)



(2) 掘立柱建物 S B 660 S P 656断面(東から)



(3) 掘立柱建物 S B 660 S P 657断面(北東から)



(4) 掘立柱建物 S B 666 S P 664断面(南西から)



(5) 掘立柱建物 S B 666 S P 665断面(南から)



(6) 掘立柱建物 S B 666 S P 1036断面(南から)



(7) 掘立柱建物 S B 770 S P 854断面(北西から)



(8) 掘立柱建物 S B 770 S P 855断面(南から)



(1)掘立柱建物 S B 131 S P 777断面(東から)



(2)掘立柱建物 S B 131 S P 782断面(北西から)



(3)掘立柱建物 S B 131 S P 784断面(西から)



(4)掘立柱建物 S B 760 S P 814断面(北東から)



(5)掘立柱建物 S B 760 S P 819断面(西から)



(6)掘立柱建物 S B 132 S P 1182断面(南西から)



(7)掘立柱建物 S B 132 S P 1183断面(西から)



(8)掘立柱建物 S B 132 S P 1184断面(西から)



(1) 掘立柱建物 S B 690 S P 687断面(東から)



(2) 掘立柱建物 S B 690 S P 689断面(南から)



(3) 掘立柱建物 S B 700 S P 702断面(西から)



(4) 掘立柱建物 S B 700 S P 703断面(南西から)



(5) 掘立柱建物 S B 790 S P 865断面(南から)



(6) 掘立柱建物 S B 790 S P 867断面(西から)



(7) 掘立柱建物 S B 800 S P 877断面(西から)



(8) 掘立柱建物 S B 800 S P 880断面(北から)



(1) 掘立柱建物 S B 900 S P 919断面(北から)



(2) 掘立柱建物 S B 900 S P 923断面(東から)



(3) 掘立柱建物 S B 900 S P 928断面(東から)



(4) 掘立柱建物 S B 1020 S P 1068断面(東から)



(5) 掘立柱建物 S B 900 S P 762断面(西から)



(6) 掘立柱建物 S B 900 S P 1048断面(北から)



(7) 掘立柱建物 S B 297 S P 164断面(南から)



(8) 掘立柱建物 S B 297 S P 169断面(北から)



(1) 掘立柱建物 S B 298 S P 149断面(東から)



(2) 掘立柱建物 S B 298 S P 152断面(南から)



(3) 掘立柱建物 S B 299 S P 293断面(東から)



(4) 掘立柱建物 S B 299 S P 304断面(北から)



(5) 掘立柱建物 S B 300 S P 257断面(西から)



(6) 掘立柱建物 S B 300 S P 273断面(北から)



(7) 掘立柱建物 S B 130 S P 805断面(南西から)



(8) 掘立柱建物 S B 130 S P 811断面(南東から)



(1)掘立柱建物 S B130 S P812断面(北から)



(2)掘立柱建物 S B710 S P709断面(南から)



(3)掘立柱建物 S B710 S P715断面(北から)



(4)掘立柱建物 S B810 S P887断面(南から)



(5)掘立柱建物 S B810 S P888断面(南から)



(6)掘立柱建物 S B810 S P892断面(北から)



(7)掘立柱建物 S B999 S P1054断面(北から)



(8)掘立柱建物 S B999 S P1059断面(東から)



(1)掘立柱建物 S B 1340 S P 1345断面(南西から)



(2)掘立柱建物 S B 1340 S P 1346断面(南西から)



(3)掘立柱建物 S B 1340 S P 1347断面(北から)



(4)掘立柱建物 S B 1340 S P 1342断面(北西から)



(5)掘立柱建物 S B 1390 S P 1357断面(北東から)



(6)掘立柱建物 S B 1390 S P 1383断面(東から)



(7)掘立柱建物 S B 1390 S P 1378断面(北東から)



(8)掘立柱建物 S B 1390 S P 1369断面(南から)



(1) 土坑 S K159 遺物出土状況
(南から)



(2) 土坑 S K159 遺物出土状況
(南から)



(3) 土坑 S K296 遺物出土状況
(西から)

(1)土坑S K 296遺物出土状況
(東から)



(2)土坑S K 296完掘状況
(東から)



(3)土坑S K 508完掘状況
(南東から)





(1) 土坑 S K306・307遺物出土状況
(南から)



(2) S K558・578・579・580
完掘状況(南から)



(3) 土坑 S K578完掘状況(南から)

(1) 土坑 S K 578 遺物出土状況
(南東から)



(2) 土坑 S K 579 完掘状況 (北から)



(3) 土坑 S K 579 遺物出土状況
(南から)





(1) 土坑 S K579 遺物出土状況
(南東から)



(2) 土坑 S K580 完掘状況 (南から)



(3) 土坑 S K580 遺物出土状況
(北西から)

(1)土坑S K881検出状況
(南東から)



(2)土坑S K881遺物出土状況
(西から)



(3)土坑S K881完掘状況(西から)





(1)土坑S K 960完掘状況(南から)



(2)土坑S K 960遺物出土状況(南から)



(1)土坑 S K 1080完掘状況(西から)



(2)土坑 S K 1080遺物出土状況
(上層)及び掘立柱建物 S B 1100
S P 1241・1242検出状況
(西から)



(3)土坑 S K 1080遺物出土状況
(下層)(西から)



(1) 焼土坑 S L 421 検出状況 (南から)



(2) 焼土坑 S L 421 完掘状況 (南から)

(1) 焼土坑 S L 421 畔断面状況
(南から)



(2) 焼土坑 S L 421 完掘状況
(西から)



(3) 焼土坑 S L 421 断割り状況
(西から)





(1) 焼土坑 S L 493 完掘状況 (南から)



(2) 焼土坑 S L 493 完掘状況 (西から)

(1) 焼土坑 S L 493 遺物出土状況
(南から)



(2) 焼土坑 S L 493 遺物出土状況
(南から)



(3) 焼土坑 S L 493 奥壁割り状況
(南東から)





(1) 焼土坑 S L 494 完掘状況 (南西から)



(2) 焼土坑 S L 494 断割り状況 (西から)



(1) 焼土坑 S L 277 S D 378・S K 380 検出状況(南から)



(2) 焼土坑 S L 277 S D 378・S K 380 断面(西から)



(1) 焼土坑 S L 277 完掘状況
(西から)



(2) 焼土坑 S D 378・S K 380 断面
(西から)



(3) 焼土坑 S L 277 S D 378・
S K 380 完掘状況 (東から)

(1) 焼土坑 S L 435 検出状況
(南から)



(2) 焼土坑 S L 435 溝断面(南から)



(3) 焼土坑 S L 435 断割り状況
(南から)





(1) 焼土坑 S L 82 焼土面検出状況
(南西から)



(2) 焼土坑 S L 82 遺物出土状況
(南東から)



(3) 焼土坑 S L 82 断割り状況
(北から)



(1) 焼土坑 S L 414 完掘状況 (南から)



(2) 焼土坑 S L 414 完掘状況 (西から)



(1) 焼土坑 S L414 検出状況
(南西から)



(2) 焼土坑 S L414 断割状況
(北東から)



(3) 焼土坑 S L414 断割り状況
(南から)



(1) 焼土坑 S K81 検出状況(東から)



(2) 焼土坑 S K81 完掘状況(北から)



(3) 焼土坑 S K81 断割り状況
(北から)



(1) 焼土坑 S L 195 検出状況
(東から)



(2) 焼土坑 S L 195 完掘状況
(東から)



(3) 焼土坑 S L 195 断割り状況
(西から)

(1) 焼土坑 S L 753 検出状況
(北西から)



(2) 焼土坑 S L 753 検出状況
(東から)



(3) 焼土坑 S L 753 遺物出土状況
(南から)





(1) 焼土坑 S L546 検出状況
(南から)



(2) 焼土坑 S L546 畔断面状況
(南から)



(3) 焼土坑 S L546 完掘状況
(南から)

(1) 焼土坑 S L 1010 検出状況
(南から)



(2) 焼土坑 S L 1010 検出状況
(西から)



(3) 焼土坑 S L 1010 完掘状況
(南から)





(1) 炭窯 S L 48 完掘状況(東から)



(2) 炭窯 S L 48 断面(南から)



(3) 炭窯 S L 48 断割り状況
(東から)



(1) 炭窯 S L 422完掘状況(南から)



(2) 炭窯 S L 423完掘状況(南から)



(1) 炭窟 S L 422 断割り状況
(南から)



(2) 炭窟 S L 423 断面状況(南から)



(3) 炭窟 S L 423 断割り状況
(南から)



(1) 炭窯 S L 477土層断面(北から)



(2) 炭窯 S L 477完掘状況(北から)



(3) 炭窯 S L 477断割り状況
(南西から)



(1) 炭窟 S L 1003 検出状況(南から)



(2) 炭窟 S L 1003 木炭出土状況(南から)



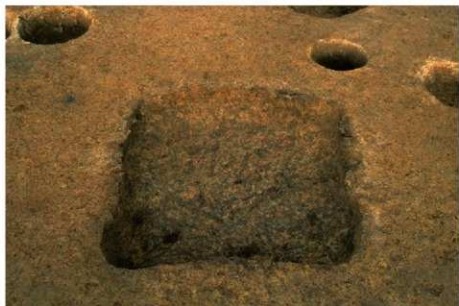
(1) 炭窯 S L 1003断面状況(南から)



(2) 炭窯 S L 1003完掘状況(南から)



(3) 炭窯 S L 1003断割り状況
(南から)



(1) 炭窯 S L.882完掘状況(西から)



(2) 炭窯 S L.882断面(西から)



(3) 炭窯 S L.882断割り状況
(西から)



(1) 炭窟 S L 1360 検出状況 (南から)



(2) 焼土坑 S L 529 断面状況
(南から)



(3) 焼土坑 S L 529 完掘状況
(南から)



(1) 焼土坑 S L531 断面状況
(南から)



(2) 焼土坑 S L531 完掘状況
(南から)



(3) 焼土坑 S L531 断割り状況
(南から)

(1) 焼土坑 S L.1120 断面(西から)



(2) 焼土坑 S L.1120 完掘状況
(西から)



(3) 焼土坑 S L.1190 断面(西から)





(1) 焼土坑 S L 1190完掘(西から)



(2) 焼土坑 S L 1120、1190完掘状況(北から)

(1) 焼土坑 S L 1135 検出状況
(南西から)



(2) 焼土坑 S L 1135 断面(南東から)



(3) 焼土坑 S L 1135 完掘状況
(南東から)





(1) 焼土坑 S L1321 検出状況
(南西から)



(2) 焼土坑 S L1321 断面状況
(南から)



(3) 焼土坑 S L1321 完掘状況
(南から)



(1) 道路状遺構 S D 750・751・752 全景空撮(東から)



(2) 区画構 S D 95・520・1028 全景空撮(南から)



(1)区画溝 S D95⑤断面(南から)



(2)区画溝 S D520③断面(南から)



(3)区画溝 S D1028④断面(南から)



(1) 道路状遺構 S D750・751・752全景(西から)



(2) 道路状遺構 S D750・751・752全景(東から)



(1) 道路状遺構 S D752①断面
(西から)



(2) 道路状遺構 S D752②断面
(西から)



(3) 道路状遺構 S D752③断面
(西から)

(1) 道路状遺構 S D752⑥断面
(西から)



(2) 道路状遺構 S D75⑥断面
(西から)



(3) 道路状遺構 S D750⑬断面
(西から)





(1) 道路状遺構 S D750 ①断面
(西から)



(2) 道路状遺構 S D750 ②断面
(西から)



(3) 道路状遺構 S D750 ③断面
(西から)



(1) 方形区画溝 S D41 全景 (南から)



(2) 方形区画溝 S D41 全景 (北から)



(1) 方形区画溝 S D41 全景(北から)



(2) 方形区画溝 S D41 全景(南から)



(1) 方形区画溝 S D41 遺物出土状況
(南から)



(2) 方形区画溝 S D41 拡張部
遺物出土状況近景(南から)



(3) 方形区画溝 S D41 拡張部断面
(北から)



(1) 谷地形 S D90 全景 (北から)



(2) 谷地形 S D91 全景 (北東から)



(1) 谷地形 S D91 全景(北東から)



(2) 谷地形 S D91 全景(北から)



(1) 第9次東調査区全景空撮(西から)



(2) 竪穴建物 S H950・1050・1090・1350・1380・1140・1410全景(北東から)

(1) 竪穴建物 S H1090・1350、
掘立柱建物 S B990・1340・
1390全景(上が北)



(2) 竪穴建物 S H950全景(上が北)



(3) 竪穴建物 S H950全景(上が北)





(1) 竪穴建物 S H1350 全景(南東から)



(2) 竪穴建物 S H1350 屋外排水溝付近遺物出土状況(西から)

(1) 竪穴建物 S H1350遺物出土状況
(南から)



(2) 竪穴建物 S H1350周壁溝内遺物
出土状況(南西から)



(3) 竪穴建物 S H1350周壁溝断面
(南から)





(1) 竪穴建物 S H1090遺物出土状況(南から)



(2) 竪穴建物 S H1090遺物出土状況(南から)

(1) 竪穴建物 S H1090屋外排水溝
南端断面(南東から)



(2) 竪穴建物 S H1090屋外排水溝
中央断面(南東から)



(3) 竪穴建物 S H1090
中央断面(東から)





(1) 竪穴建物 S H950・1050・1380・1140・1400完掘状況(東から)



(2) 竪穴建物 S H1380・1140・1400完掘状況(南から)



(1) 竪穴建物 S H1380全景(南西から)



(2) 竪穴建物 S H1380遺物出土状況(南から)



(1) 竪穴建物 S H27 · 1130 · 1140完掘状況(北から)



(2) 竪穴建物 S H27 · 1130 · 1140完掘状況(南東から)



(1) 竪穴建物 S H950・1050全景(南から)



(2) 竪穴建物 S H950完掘状況(西から)



(1) 竪穴建物 S H950北西側周壁溝
遺物出土状況(東から)



(2) 竪穴建物 S H950 屋外排水溝の
断面(北から)



(3) 竪穴建物 S H950中央炉
(南から)



(1) 竪穴建物 S H01・02 全景(北西から)



(2) 竪穴建物 S H01・02 全景(東から)



(1) 竪穴建物 S H01完掘状況(北から)



(2) 竪穴建物 S H01中央伊完掘状況(北東から)

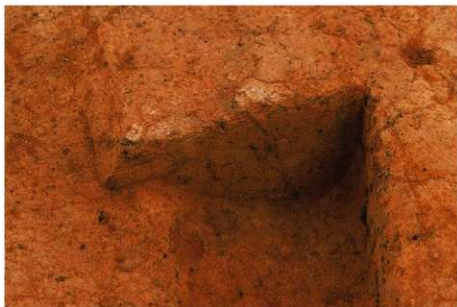
(1) 竪穴建物 S H01中央炉検出状況
(北から)



(2) 竪穴建物 S H01中央炉下層遺物
出土状況(北から)



(3) 竪穴建物 S H01周壁溝断面
(西から)





(1) 竪穴建物 S H01・02屋外排水溝 S D522・523遺物出土状況(南東から)



(2) 竪穴建物 S H01屋外排水溝 S D522遺物出土状況(北から)

(1) 竪穴建物 S H01 屋外排水溝 S D
522 北側遺物出土状況
(南から)



(2) 竪穴建物 S H01 屋外排水溝 S D
522 北側遺物検出状況
(東から)



(3) 竪穴建物 S H01 屋外排水溝 S D
522 北側遺物検出状況
(東から)





(1) 竪穴建物 S H01屋外排水溝 S D 522遺物出土状況(東から)



(2) 竪穴建物 S H01屋外排水溝 S D 522遺物出土状況(北東から)



(3) 竪穴建物 S H01屋外排水溝 S D 522断面(南から)



(1) 竪穴建物 S H01屋外排水溝 S D522底部遺物出土状況(北から)



(2) 竪穴建物 S H01屋外排水溝 S D522底部遺物出土状況(南から)



(1) 竪穴建物 S H01屋外排水溝 S D522底部遺物出土状況(東から)



(2) 竪穴建物 S H01屋外排水溝 S D522底部遺物出土状況(南から)



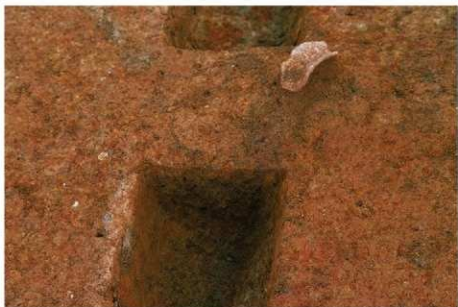
(1) 竪穴建物 S H02完掘状況(北西から)



(2) 竪穴建物 S H02完掘状況(北東から)



(1) 竪穴建物SH02拡張時床面
(南から)



(2) 竪穴建物SH02周壁溝断面
(西から)



(3) 竪穴建物SH02中央朽焼土・
木炭堆積状況(北から)

(1) 竪穴建物 S H02屋外排水溝断面
(南から)



(2) 竪穴建物 S H02屋外排水溝
S D523遺物出土状況(南から)



(3) 竪穴建物 S H02屋外排水溝
S D523遺物出土状況(東から)





(1) 竪穴建物 S H1180・屋外排水溝
557・559完掘状況(南から)



(2) 竪穴建物 S H1180・屋外排水溝
557・559完掘状況(北から)



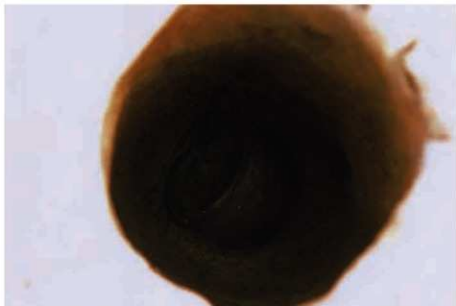
(3) 竪穴建物 S H1180完掘状況
(北から)



(1) 竪穴建物 S H 295完掘状況(北から)



(2) 竪穴建物 S H 295完掘状況(北西から)



(1) 竪穴建物 S H295 S P 387
遺物出土状況(南東から)



(2) 竪穴建物 S H295遺物出土状況
(南から)



(3) 竪穴建物 S H295遺物出土状況
(北から)



(1) 竪穴建物 S H 45完掘状況(南から)



(2) 竪穴建物 S H 45遺物出土状況(西から)



(1) 竪穴建物 S H45屋外排水溝近景
(東から)



(2) 竪穴建物 S H45遺物出土状況
(南から)



(3) 竪穴建物 S H45遺物出土状況
(北から)

(1) 竪穴建物 S H45 遺物出土状況
(南から)



(2) 竪穴建物 S H45 周壁溝断面
(南東から)



(3) 竪穴建物 S H45 S P 302
(南から)





(1) 竪穴建物 S H415完掘状況(東から)



(2) 竪穴建物 S H415完掘状況(南西から)

(1) 竪穴建物 S H415 周壁溝から
屋外排水溝(北から)



(2) 竪穴建物 S H415 屋外排水溝
接続状況(南から)



(3) 竪穴建物 S H415 周壁溝上
遺物出土状況(南から)





(1) 竪穴建物SH415 SP451
遺物出土状況(南から)



(2) 竪穴建物SH415 SP450断面
(南西から)



(3) 竪穴建物SH415 貯蔵穴断面
(北東から)



(1) 竪穴建物 S H515完掘状況(北東から)



(2) 竪穴建物 S H515完掘状況(北西から)



(1) 竪穴建物 S H515周壁溝断面
(北西から)



(2) 竪穴建物 S H515屋外排水溝
断面(南西から)



(3) 竪穴建物 S H515貯蔵穴 S P477
完掘状況(南から)

(1) 竪穴建物 S H515 S P573
遺物出土状況(南から)



(2) 竪穴建物 S H515 S P574
遺物出土状況(南から)



(3) 竪穴建物 S H515 S P575
遺物出土状況(北から)





(1) 竪穴建物SH1200完掘状況
(南から)



(2) 竪穴建物SH1200南角付近
遺物出土状況(南から)



(3) 竪穴建物SH1200北側周壁溝
から屋外排水溝(南から)

(1) 竪穴建物 S H1200 屋外排水溝
S D100 断面(北から)



(2) 竪穴建物 S H1200 S P1244
(北から)



(3) 竪穴建物 S H1200 S P1245
(西から)





(1) 竪穴建物 SH1200 S P1333
(東から)



(2) 竪穴建物 SH1200 S P1334
(南から)



(3) 竪穴建物 SH1200 S P1335
(南から)



(1) 竪穴建物 S H1300完掘状況(北から)



(2) 竪穴建物 S H1300完掘状況(東から)



(1) 竪穴建物SH1300貯蔵穴
完掘状況(北から)



(2) 竪穴建物SH1300貯蔵穴断面
(南から)



(3) 竪穴建物SH1300中央炉断面
(南から)

(1) 竪穴建物 S H1300 中央土坑・
貯蔵穴完掘状況(北から)



(2) 竪穴建物 S H1300 S P1301
遺物出土状況(南から)



(3) 竪穴建物 S H1300 S P1320
遺物出土状況(西から)





(1) 竪穴建物 S H1300 S P 1302
遺物出土状況(西から)



(2) 竪穴建物 S H1300 S P 1303
遺物出土状況(西から)

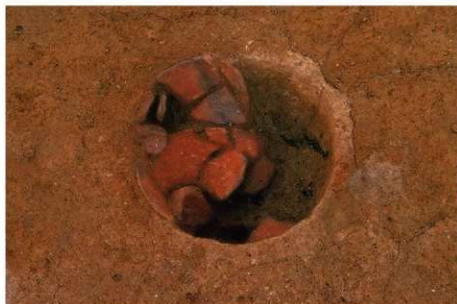


(3) 竪穴建物 S H1300 S P 1310
完掘状況(西から)

(1) 竪穴建物 S H1300 S P 1319・
1320 (西から)



(2) 竪穴建物 S H1300 S P 1301
(南から)



(3) 竪穴建物 S H1300 S P 1320
(南から)





(1) 土坑 S K120 遺物出土状況
(東から)



(2) 土坑 S K120 遺物出土状況
(南東から)



(3) 土坑 S K120 遺物出土状況
(南から)

(1)土坑S K1150断面(南東から)



(2)土坑S K1150完掘状況
(南西から)



(3)土坑S K1170完掘状況(西から)





(1) 土坑 S K1170 遺物出土状況
(西から)



(2) 土坑 S K1314 断面・遺物出土
状況(南から)



(3) 土坑 S K1314 完掘状況
(南東から)

(1) 陥穴状土坑 S K363完掘状況
(南から)



(2) 陥穴状土坑 S K364完掘状況
(南から)



(3) 陥穴状土坑 S K413完掘状況
(南から)





(1) 陥穴状土坑 S K413断面
(南から)



(2) 陥穴状土坑 S K513完掘状況
(南から)



(3) 陥穴状土坑 S K513断面
(南から)

(1) 陥穴状土坑 S K 521 完掘状況
(西から)



(2) 陥穴状土坑 S K 521 断面
(西から)



(3) 陥穴状土坑 S K 535 完掘状況
(南から)





(1) 陥穴状土坑 S K535断面
(南から)



(2) 陥穴状土坑 S K1290完掘状況
(南から)

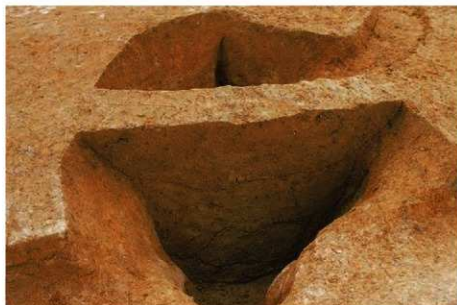


(3) 陥穴状土坑 S K1290断面
(西から)

(1) 陥穴状土坑 S K 1318・1348
完掘状況(西から)



(2) 陥穴状土坑 S K 1318断面
(南西から)



(3) 陥穴状土坑 S K 1348完掘状況
(西から)





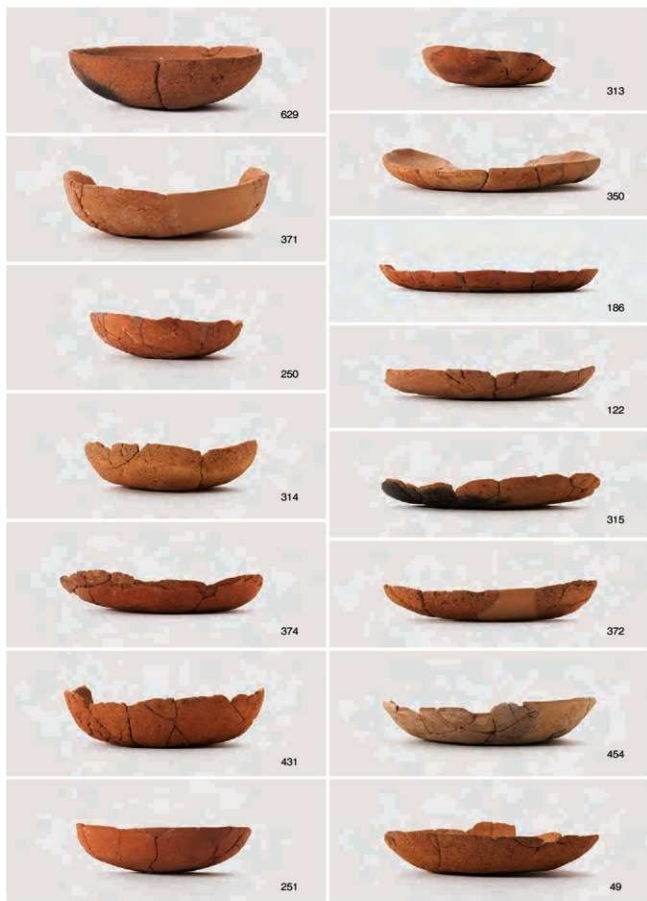
出土遺物1 土器1(須恵器)



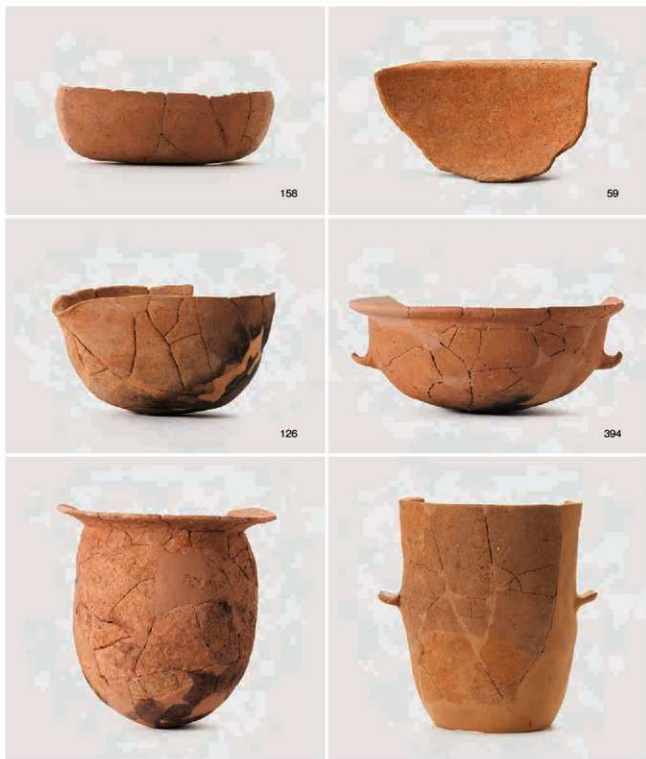
出土遺物 2 土器 2 (須恵器)



出土遺物3 土器3(須恵器類)



出土遺物 4 土器 4 (土師器)



出土遺物 5 土器5 (土師器)



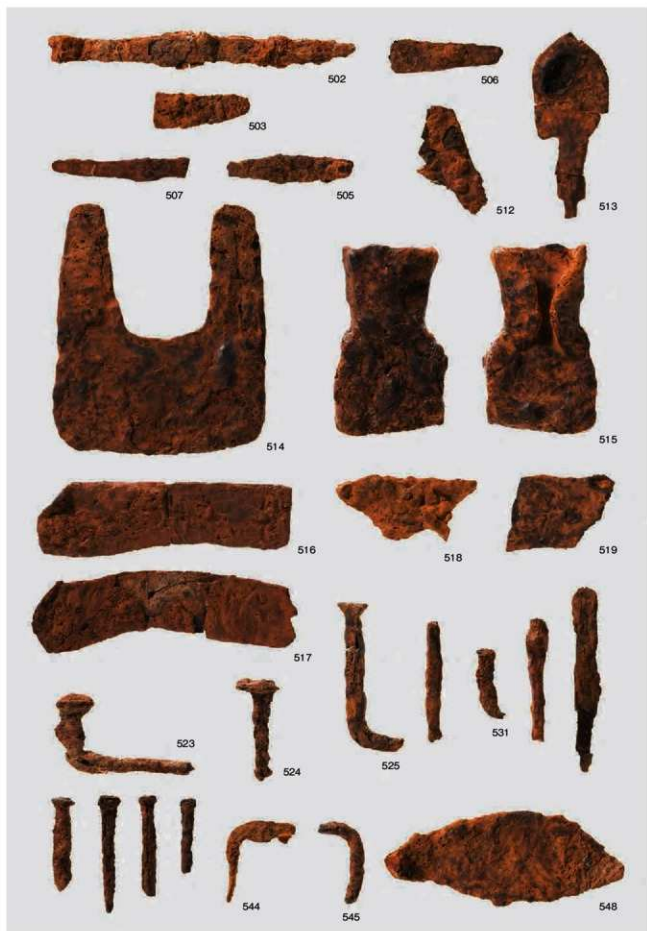
出土遺物6 土器6(土師器)



出土遺物 7 瓦類















908



742



741



743

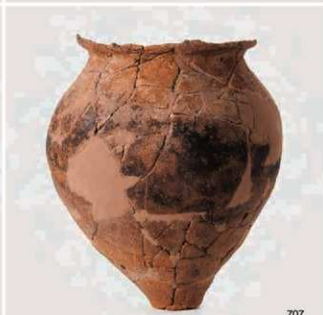


38



839







710



830



926



600



848



733



437



出土遺物18



京都府遺跡調査報告集 第183冊 <図版編>

令和3年10月20日

発行 公益財団法人
京都府埋蔵文化財調査研究センター

〒617-0002 向日市寺戸町南垣内40番の3
Tel (075)933-3877(代) Fax (075)922-1189
<http://www.kyotofu-maibun.or.jp>

印刷 三星商事印刷株式会社

〒604-0093 京都市中京区新町通竹屋町下ル
Tel (075)256-0961(代) Fax (075)231-7141