



SE108 石組下部出土状況（南から）



SE108 石組井側・最下部石組出土状況（南から）



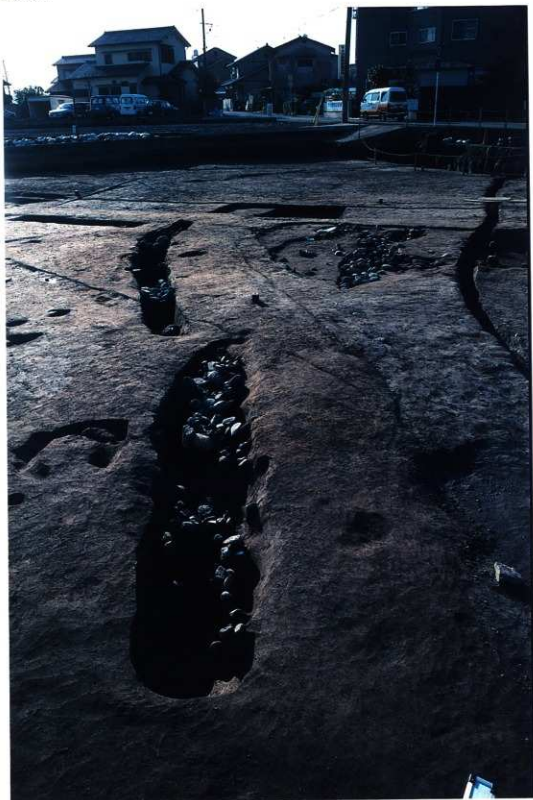
SE108 石組最下部・井筒出土状況（北から）



SK109 遺物出土状況（北から）



SD110 検出状況（北から）



SD110 遺物出土状況（北から）



SD112 遺物出土状況 (南から)



SD112 下部遺物出土状況 (南から)



SD103B 遺物出土状況 (西から)



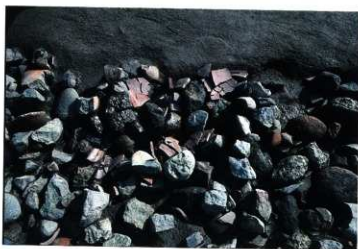
SD103 南北溝土層写真（北から）



SD103・114 分岐地点付近（北西から）



SD116 遺物出土状況（東から）



SD116 遺物出土状況近接写真(西から)



SD116 完掘写真(南から)



SK123(SD112埋土上部) 遺物出土状況(南西から)



SK123 下部の状況（東から）



SK126 遺物出土状況（南西から）



SK126 土層断面写真 (南から)



SK127 遺物出土状況 (東から)





SK127 遺物出土状況 (東から)



SK127 下部遺物出土状況 (北から)



SK131・135 遺物出土状況（西から）



SK131・135 遺物出土状況（南東から）



SD132・133 近景（南東から）



SK136 遺物出土状況（北から）



SK136 遺物出土状況（南から）



SK109-137 掘直状況 (北から)



SK137 床面の状況 (東から)



SK137 床面の凹凸 (南西から)



SK109・137 完壁状況 (南から)



SK138 遺物出土状況（南から）



SK142遺物出土状況（東から）



SK142 遺物出土状況（東から）



SK142 遺物出土状況（南から）





SK143 遺物出土状況（南から）



SK143 全景



SK144 半割・土層写真(東から)



SE7 遺物出土状況(東から)



SK146 遺物出土状況（東から）



SK146 遺物出土状況近景写真（南から）



SK148 半割状況 (南から)



SK148 遺物出土状況 (南から)



SE150 土層断面写真 (西から)



SK157 断面写真 (東から)



SD165 検出状況（西から）



SE171 全景



SE171 井筒出土状況



SE171 井筒出土状況



SE171 遺物出土状況



SE171 方形井側出土状況





SE171 井側検出状況



SK172・173 遺物出土状況（北から）



SK175 遺物出土状況（北から）



SD176 遺物出土状況（西から）



SD176 遺物出土状況（南西から）



SD176 遺物出土状況（北から）



SK182-183 遺物出土状況（南から）



SK187 遺物出土状況（南から）



SK190 遺物出土状況



SD112・170・233(T59・U60・V60区) (東から)



SD213・240 近景（東から）



SD240・246～248 完掘状況（南東から）



SD240・246・247・256 完掘状況（北西から）



SD213・246~248 完掘状況（北西から）



SD230 完掘状況（北から）



SK242 完掘状況（南東から）





SK242 調査途中状況 (南から)



SK242 完掘状況 (南から)



SK242 完掘状況近景 (南から)



SK242 完掘状況（南西から）



SK242 完掘状況（西から）



SK242 調査途中状況（北西から）



SK242 完掘状況（北西から）



SK242 完掘状況（北から）



SK242 完掘状況（北から）



SK242 完掘状況（北東から）



SK242 完掘状況近景（北東から）



SK242 調査途中状況（南東から）



SK242 完掘状況（南東から）



SK242 完掘状況（東から）



夏の作業風景・上層遺構面の調査（西から）



上層遺構面の調査状況（西から）



上層遺構面の調査（北西から）



SK18 実測風景（北から）



夏の作業風景・上層遺構面の調査（東から）



上層遺構面の調査（南西から）



上層遺構面の調査（東から）





上層遺構面の調査（井戸の調査中）



遺構検出状況（B64区）



遺構検出状況(X63区) (南から)



遺構検出状況(X61区) (東から)



SK18 発掘作業風景（西から）



作業風景・上層段階（東から）



上層遺構完掘状況（柱穴類）



西部作業風景（北から）



鉄製品出土状況 (Z64区)



青銅製品出土状況



遺物(京都系土師器)出土状況 (A64区)



遺物(土製鈴)出土状況 (D64区)



A63-64、B63-64区 下層遺構（北西から）



柱穴類調査状況(A63-64区)（北から）



A63・B64区 上層遺構状況 (北から)



SD114・SD84 付近調査風景 (南から)





SE100 付近調査風景（北西から）



SK137 付近調査風景（北西から）



調査区西部作業風景（東から）



調査区東部上層遺構（北から）



コンクリート壁の状況（調査区中央部）



SD112 南部調査風景（東から）



調査区南西部（西から）



X62区の下層溝状遺構検出（北から）



調査区全景（東から）



SE7東から見た調査区（東から）