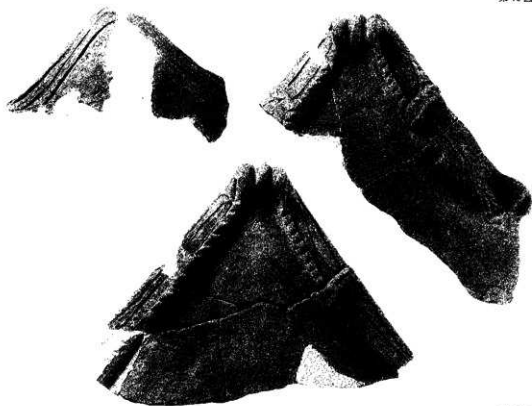
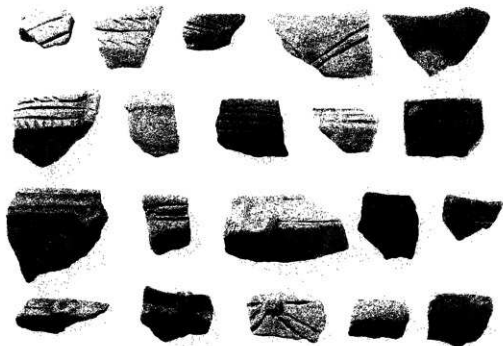


第 78 图

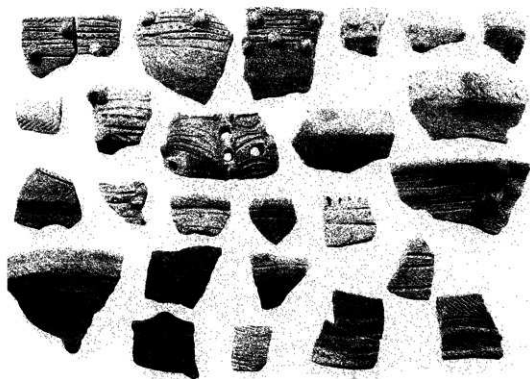


B区出土土器 (19)

第 78 图

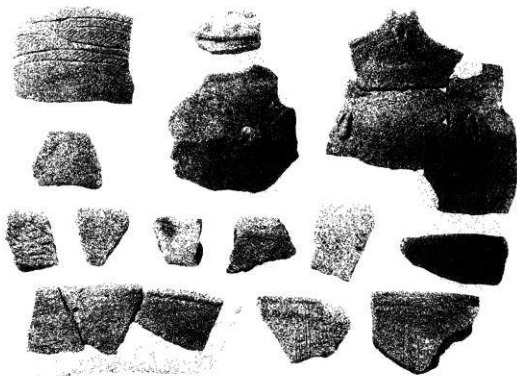


第 79 图

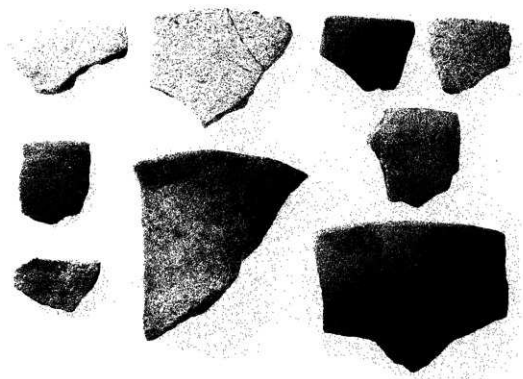


第 79 图

B区出土器(20)

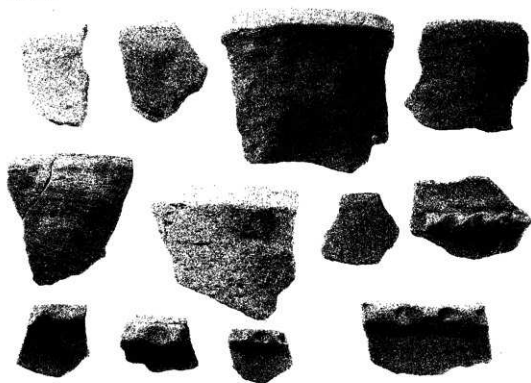


第 80 图

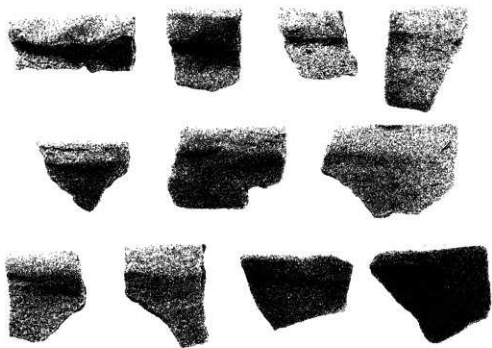


B区出土土器 (21)

第 80 图

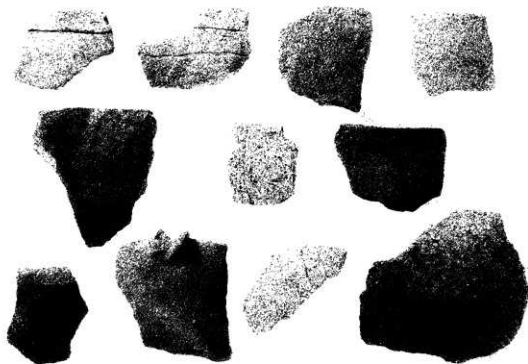


第 81 图

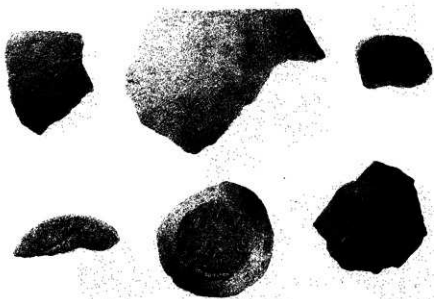


第 81 图

B区出上上器(22)

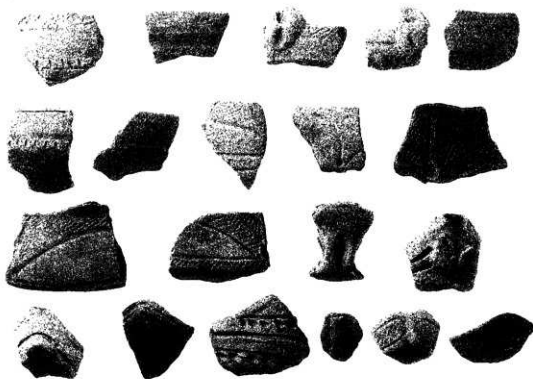


第 82 图

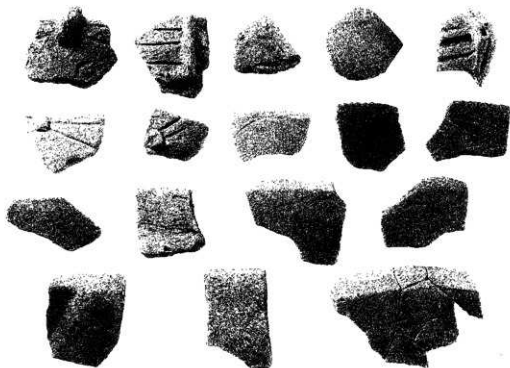


B区出土土器(23)

第 82 图

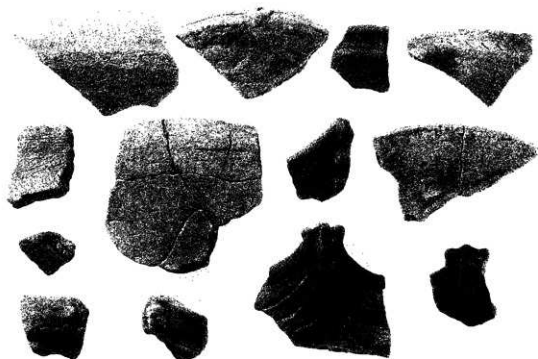


第 88 图

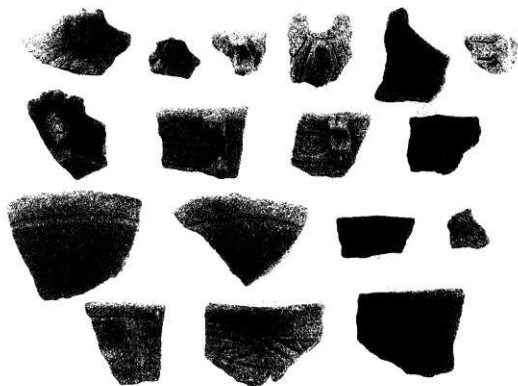


第 89 图

B区出土器(24)

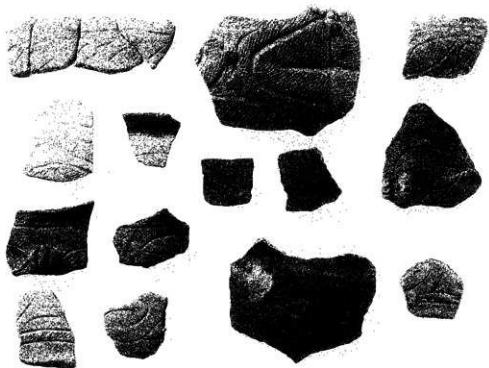


第 84 图

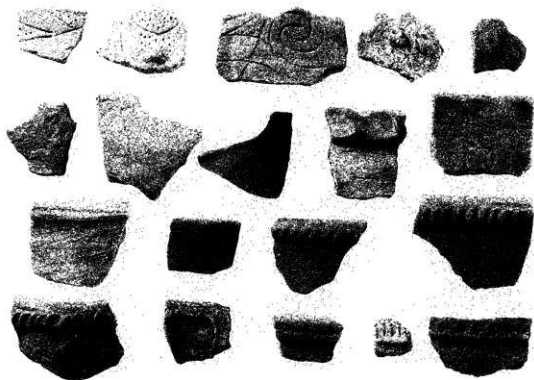


B区出土石器(25)

第 84 图

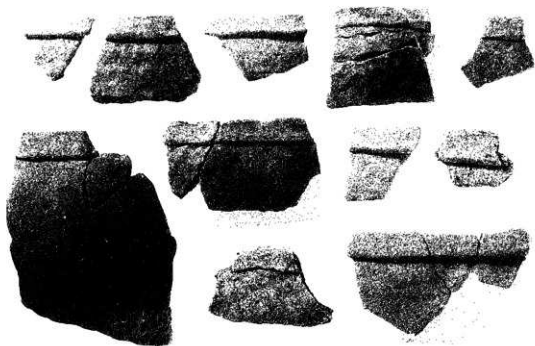


第 85 图

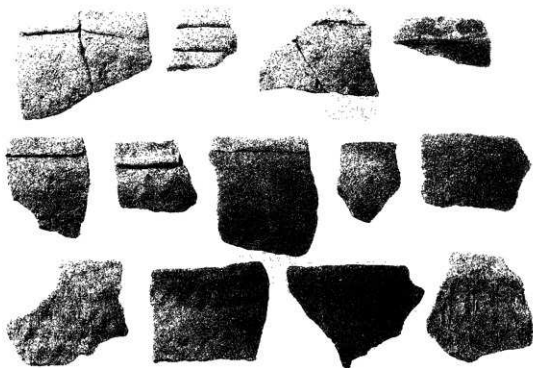


第 85 图

B区出土石器(26)

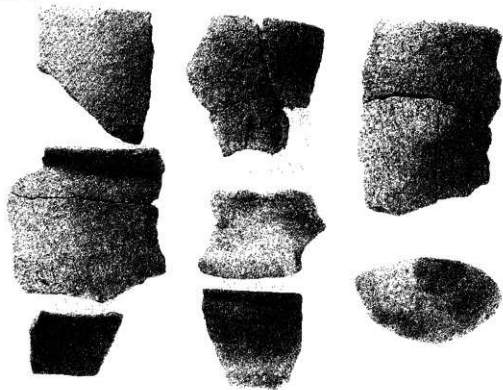


第 85 图

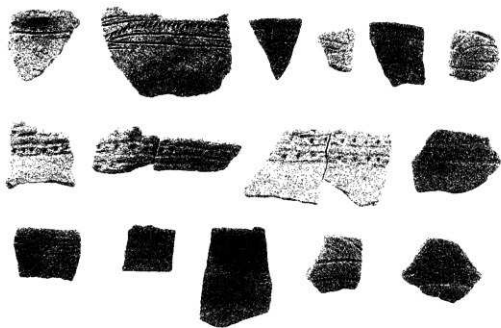


B区出土石器(27)

第 86 图

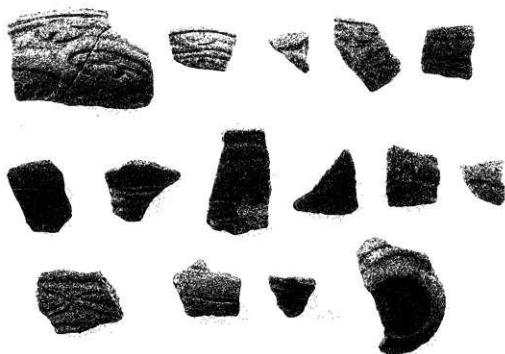


第 87 图

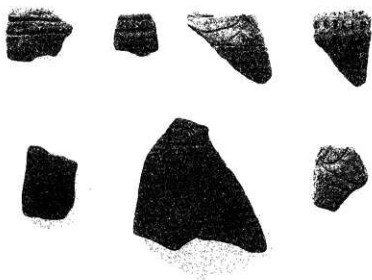


第 87 图

B区出土器(28)

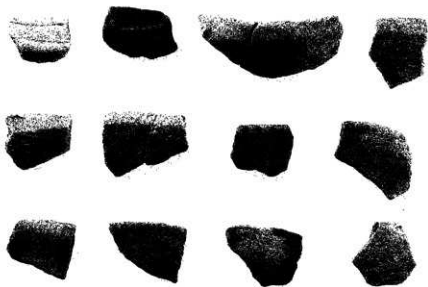
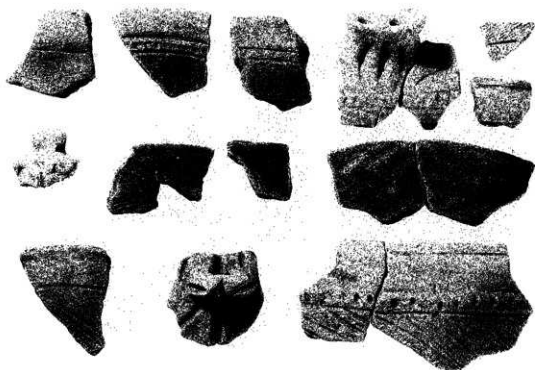


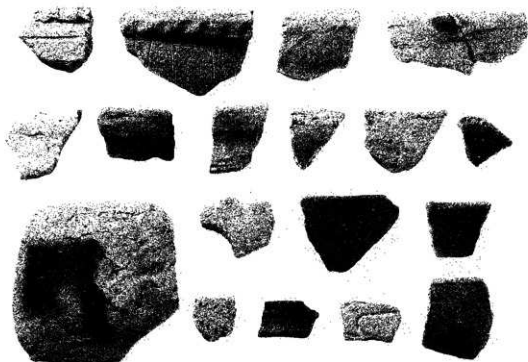
第 88 图



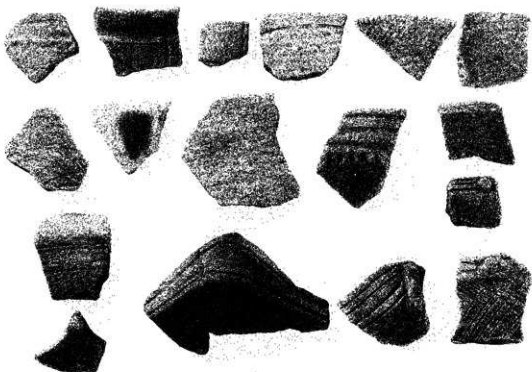
B区出土石器(29)

第 88 图



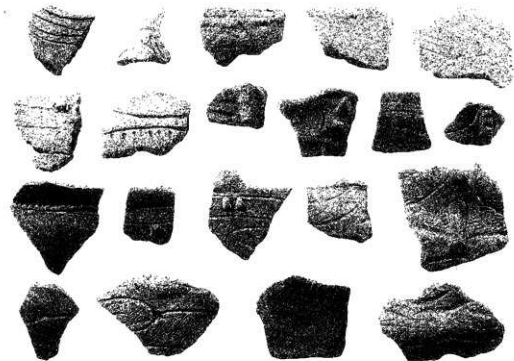


第 90 图

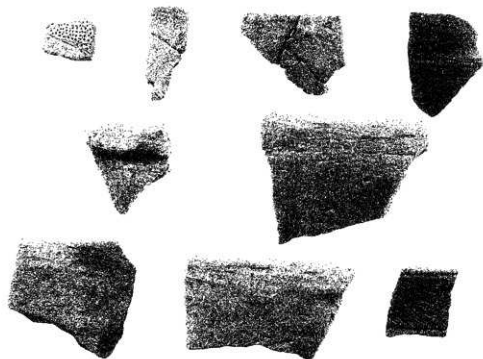


B区出土土器(31)

第 90 图

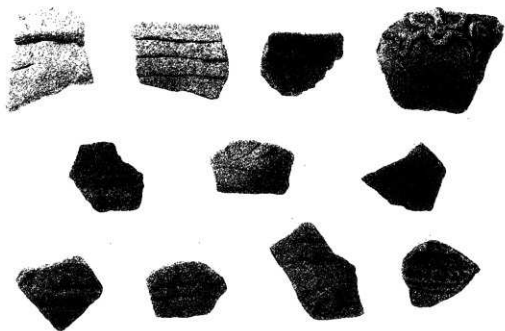


第 91 图

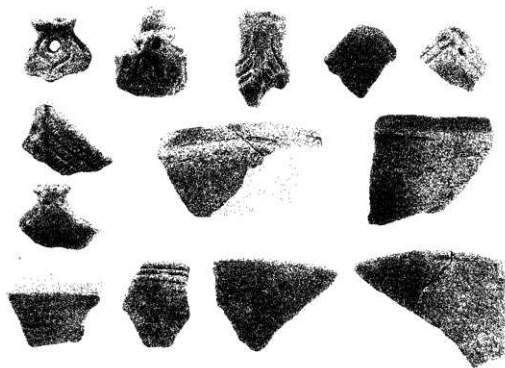


第 91 图

B区出土器 (32)

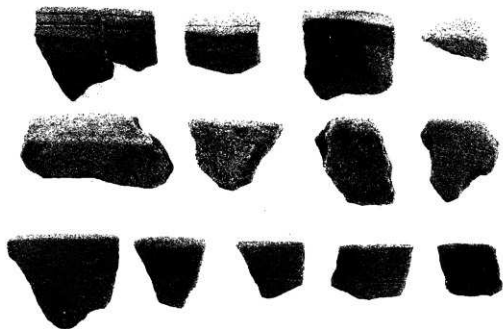


第 92 图

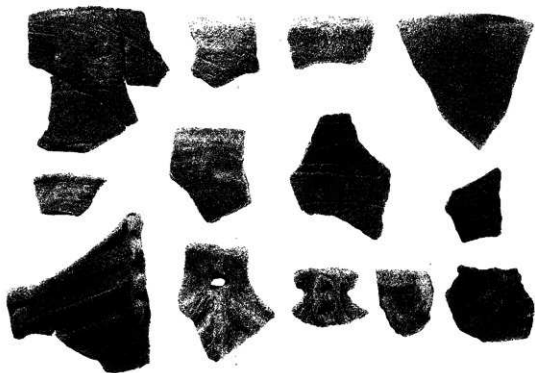


B区出土器(33)

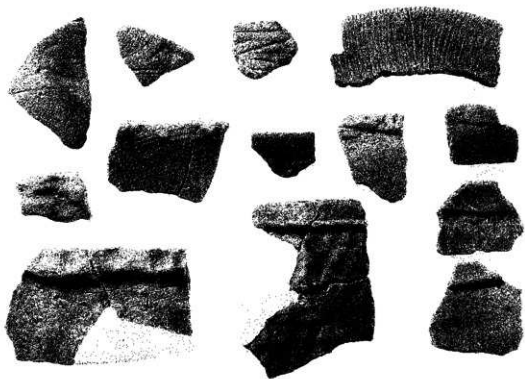
第 92 图



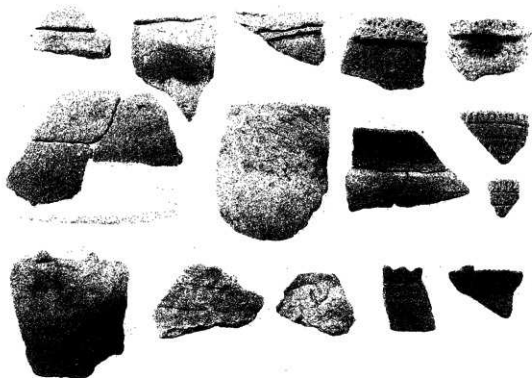
第 94 图



第 94 图

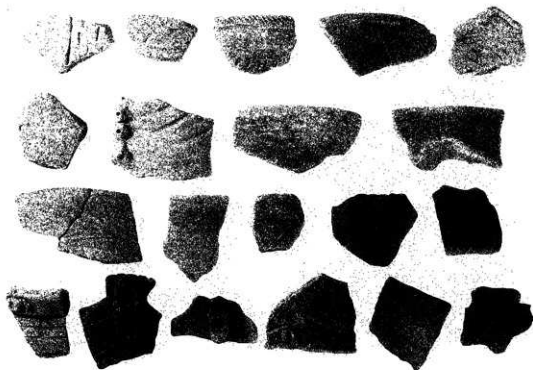


第 95 图

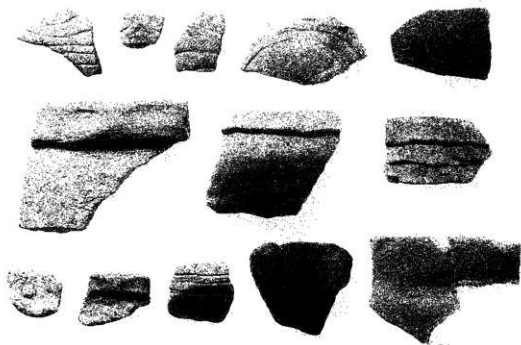


B区出土土器 (35)

第 95 图

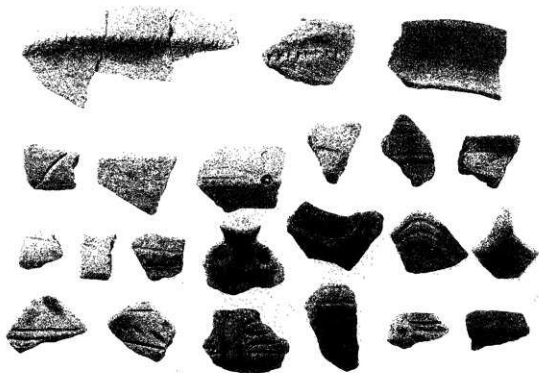


第 96 图

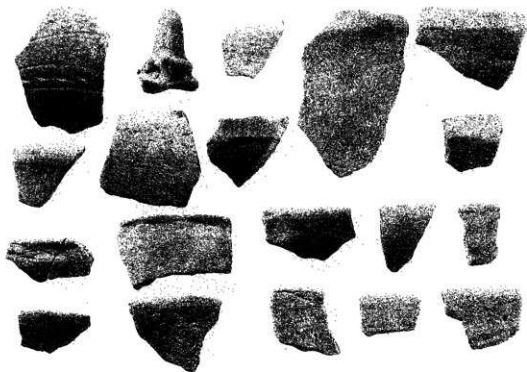


第 96 图

B区出土石器(36)

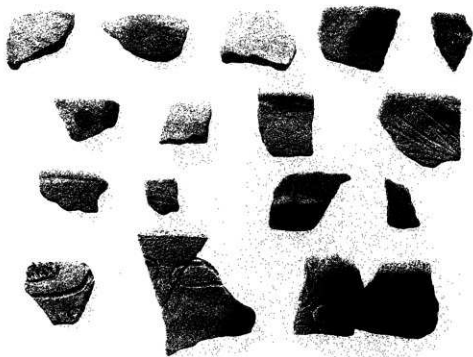


第 97 图

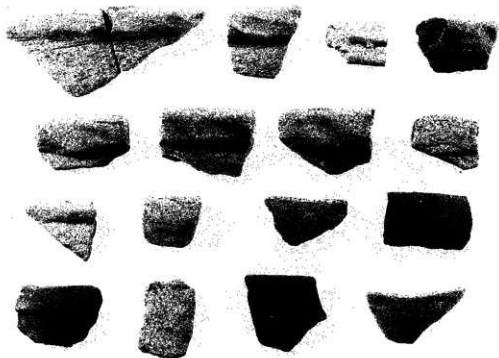


B区出土土器 (37)

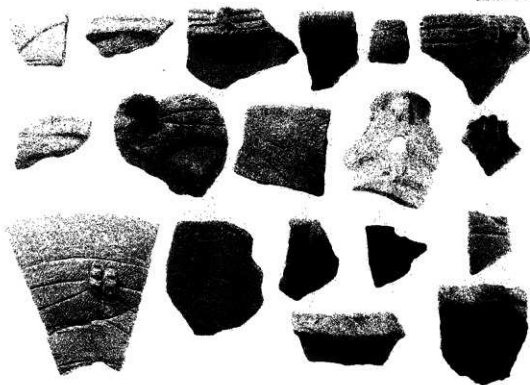
第 97 图



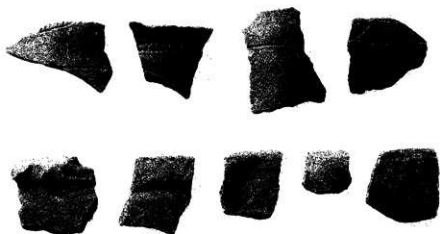
第 98 图

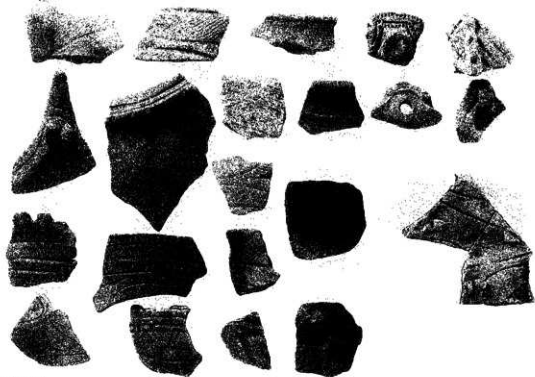


第 98 图

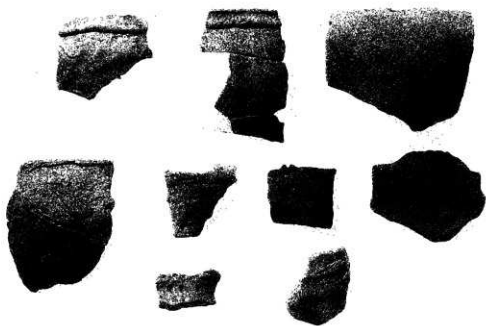


第 99 图



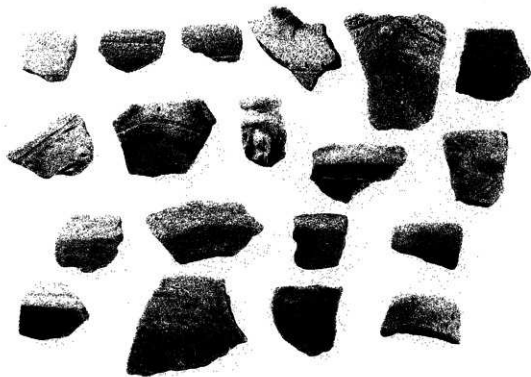


第 100 图

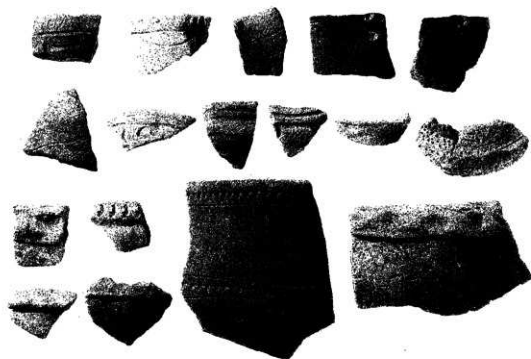


第 100 图

B区出土器(40)

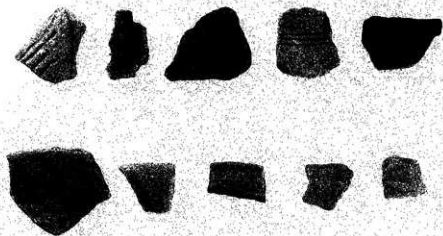


第 101 图

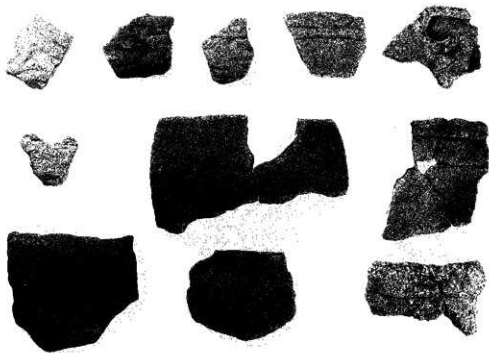


B区出土石器(41)

第 101 图

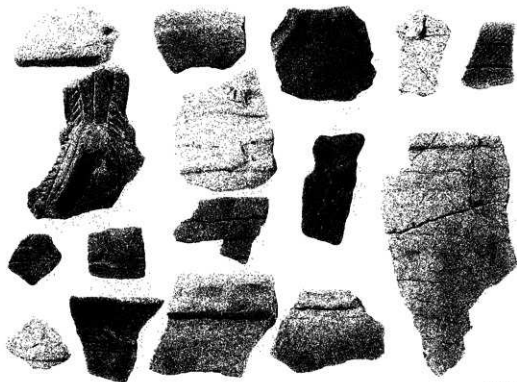


第 108 图

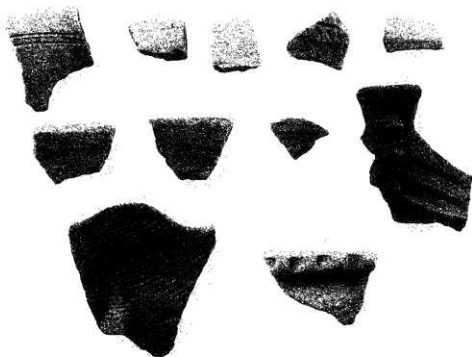


第 108 图

B区出土上器(42)

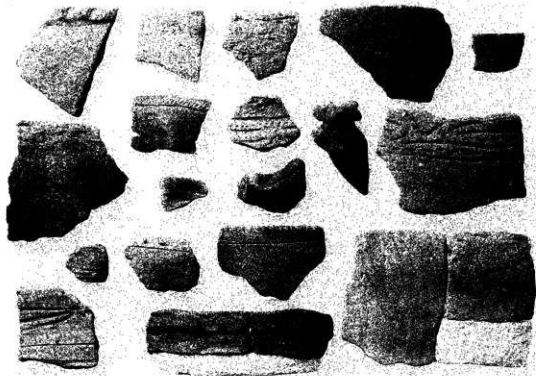


第 104 图

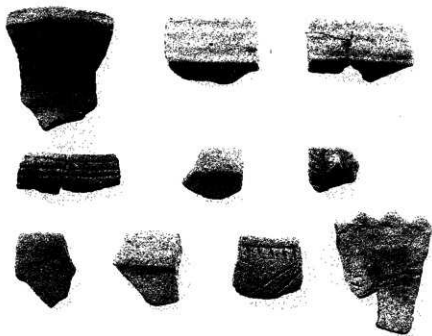


B区山土土器(43)

第 104 图

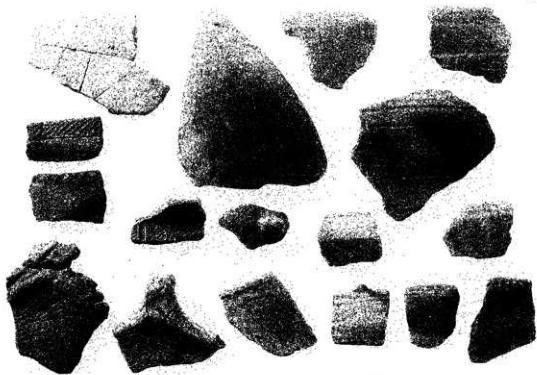


第 109 图

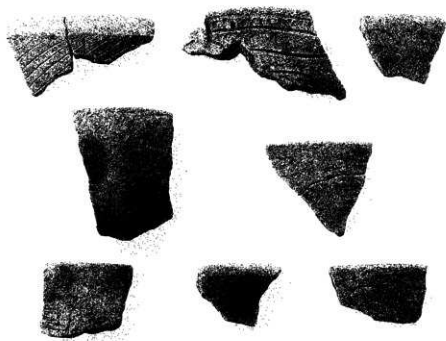


第 105 图

B区出上器(44)

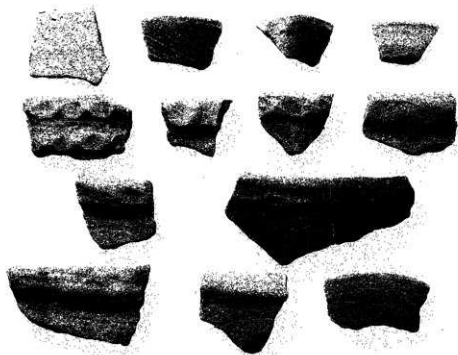


第 106 图

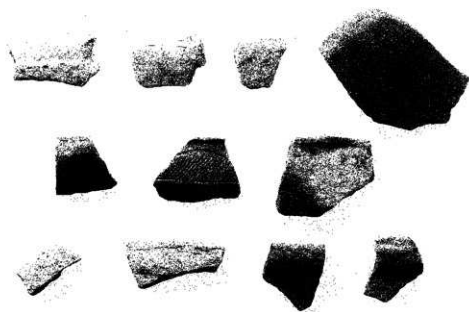


B区山土器(45)

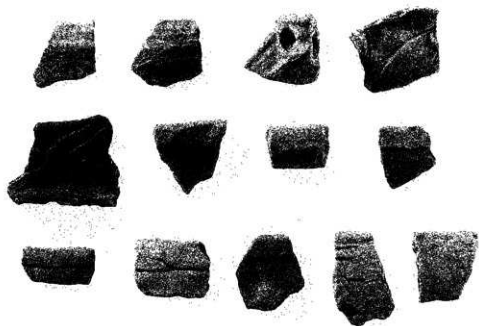
第 106 图



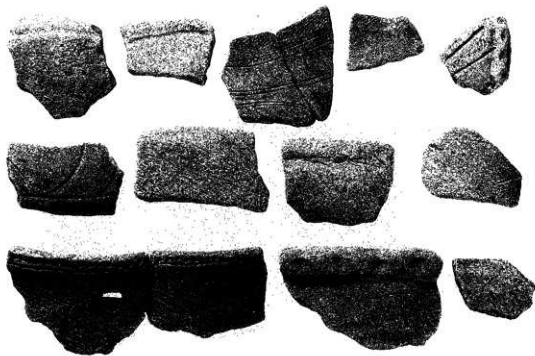
第 107 图



第 107 图

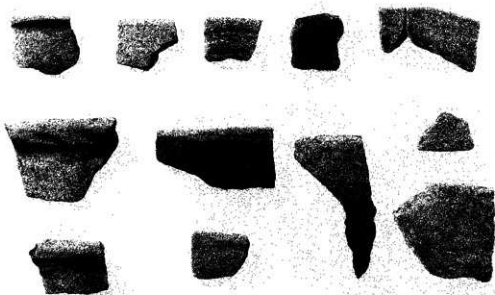


第 108 图

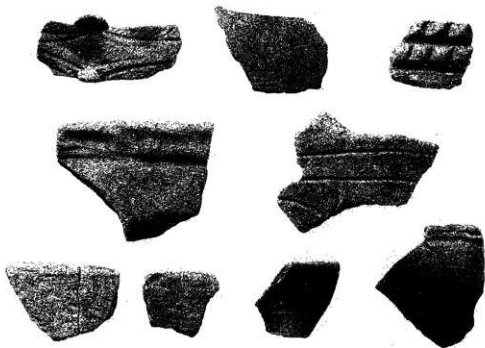


B区出土土器(47)

第 108 图

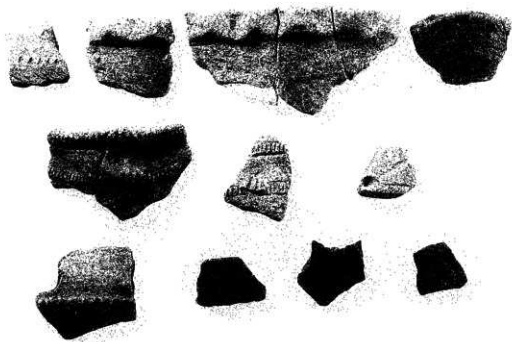


第 110 图

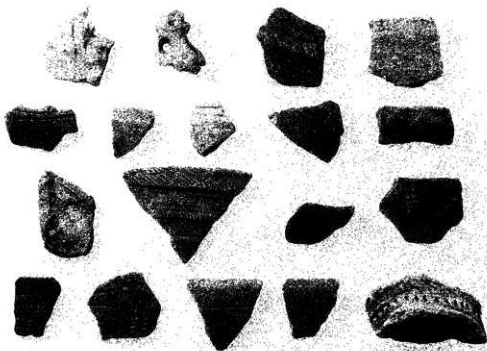


第 110 图

B区出土土器(48)

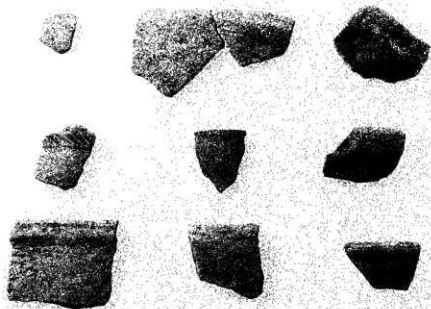


第 111 图

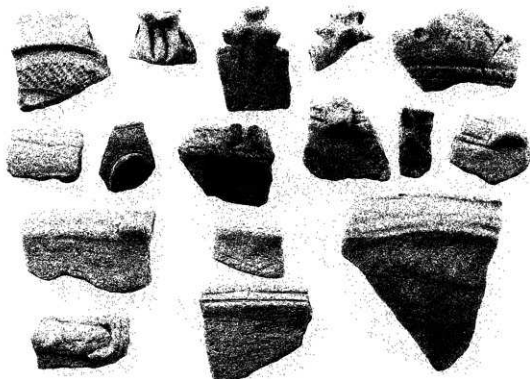


B区出土土器(49)

第 111 图

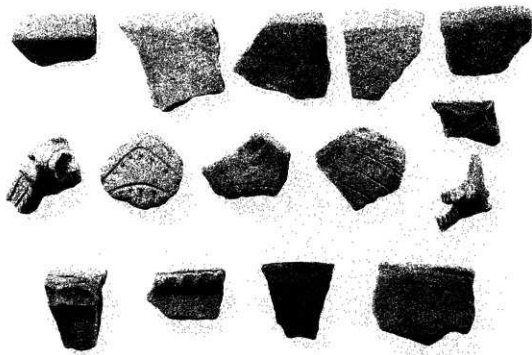


第 111 图

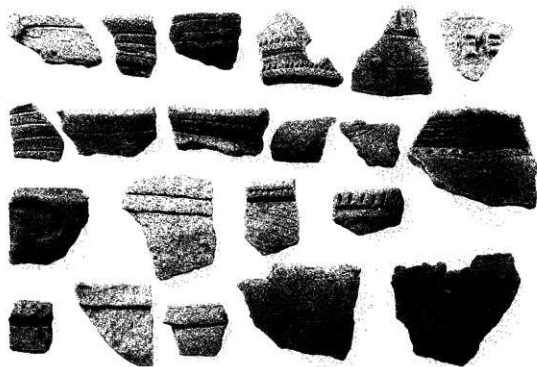


第 112 图

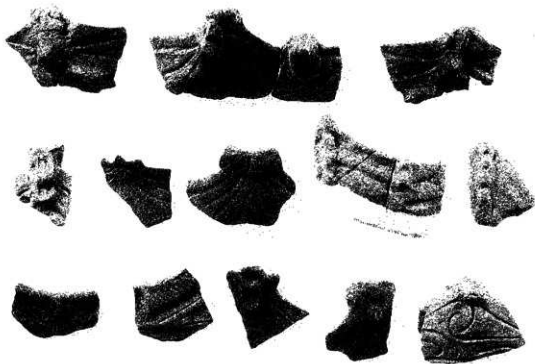
B区出土土器(50)



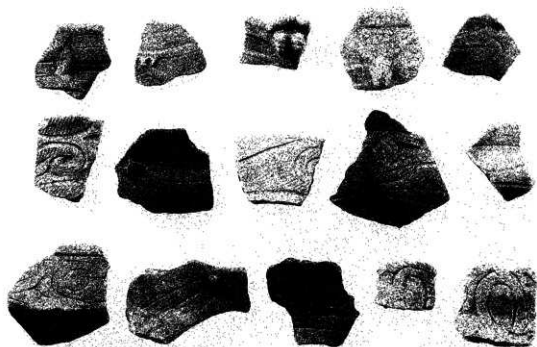
第 112 图



B区出土上器(51)

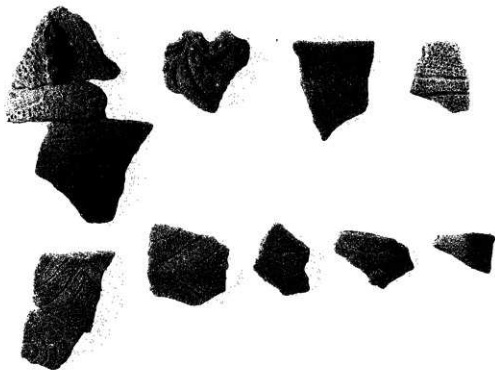


グリッド出土安行系土器

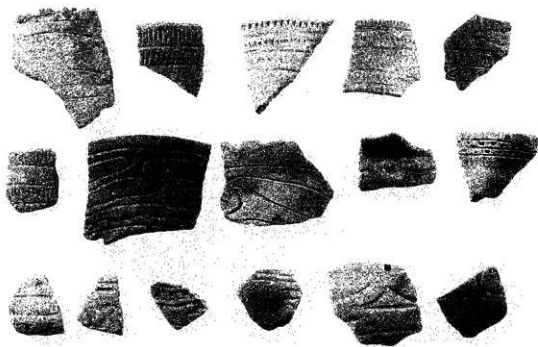


グリッド出土安行系土器

B区出土土器(52)

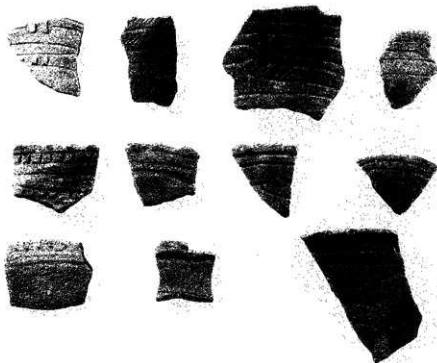


グリッド出十刺突文系土器

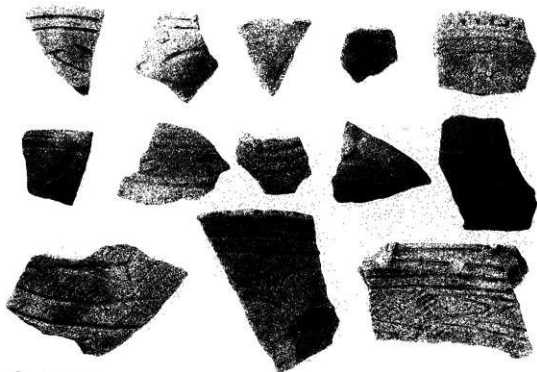


B区出土土器(53)

グリッド出上東北系土器

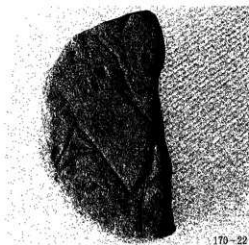


グリッド出土東北系土器



グリッド出土東北系土器

B区出土土器(54)



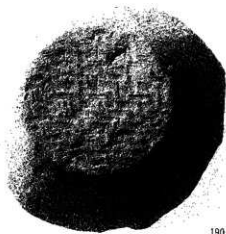
170-22



189-4



189-8



190-4



190-3



190-1

土器底部压痕



61-2



63-1



62-5



61-3

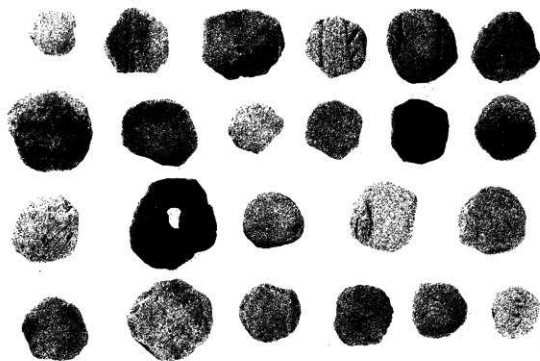


61-4

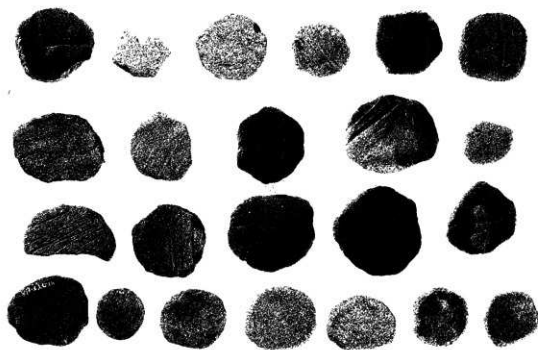


125-25

土器細部

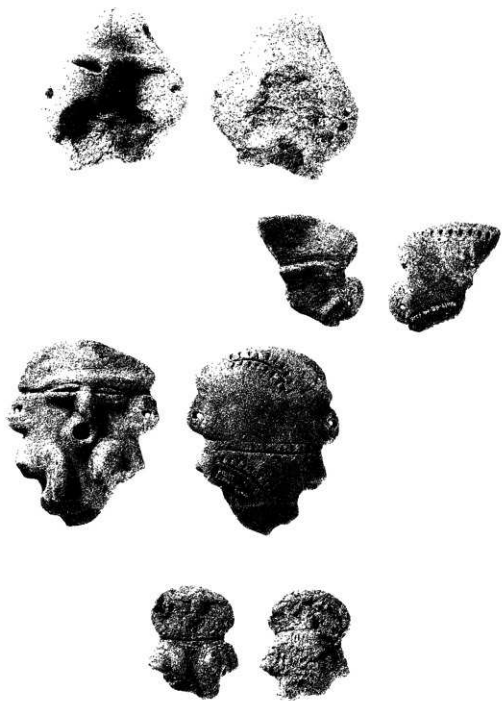


第 192 图

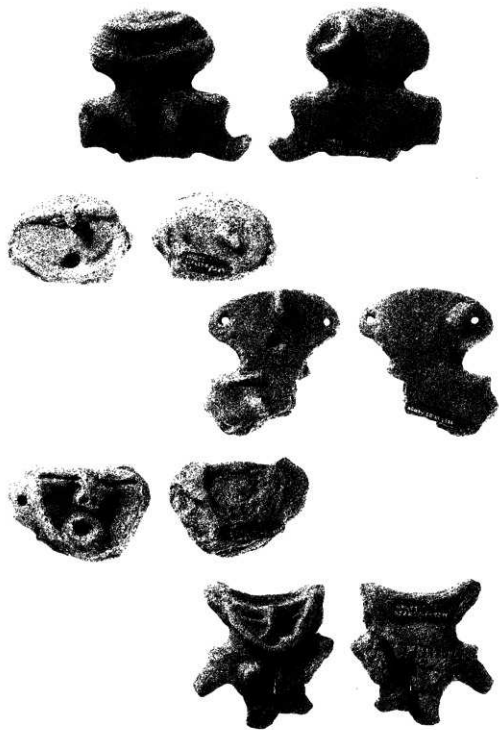


B区出上上製円盤

第 193 图



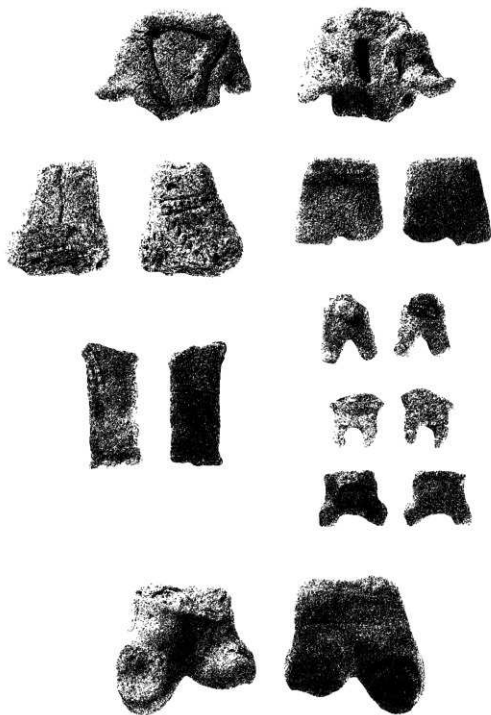
B区出土土偶(1)



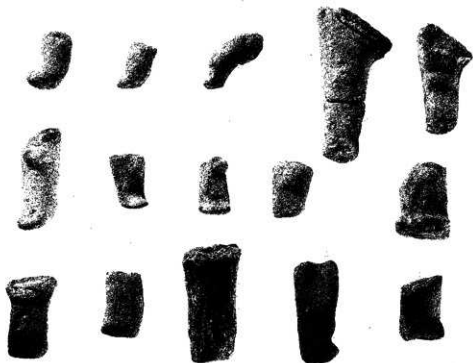
B区出土土偶(2)



B区出土土偶(3)



B区出土土偶(4)

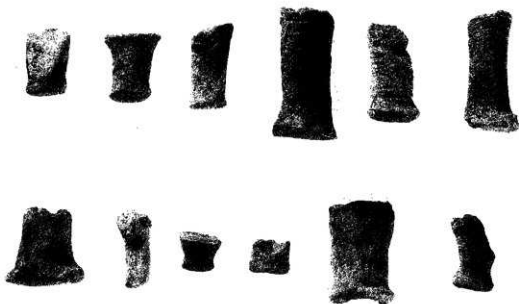


第 200 图(表)

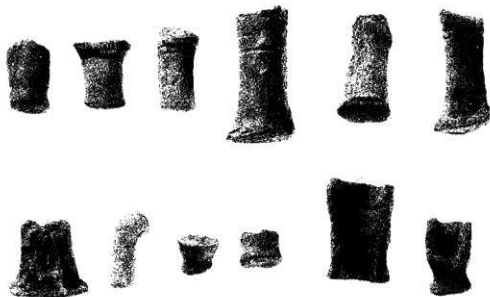


第 200 图(裏)

B区出土土偶(5)



第 201~203 图(支)



B区出土十偶(6)

第 201~203 图(真)



B区出土土偶(7)·土版



207-1



207-2



207-3



207-4

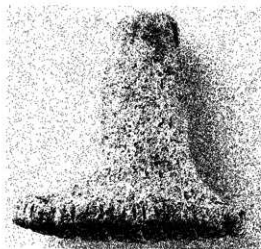


207-5



207-7

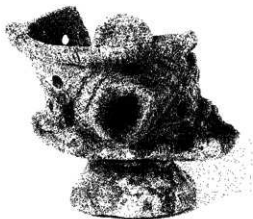
B区出土製品(1)



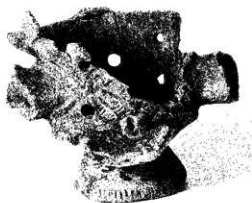
207-8



207-9



208-5(a)



208-5(b)



208-4(a)

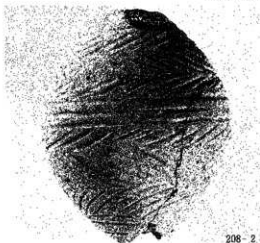


208-4(b)

B区出土製品(2)



208-1



208-2



208-3



207-11(a)

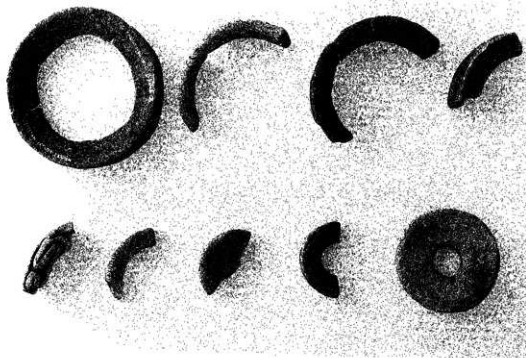


207-11(b)

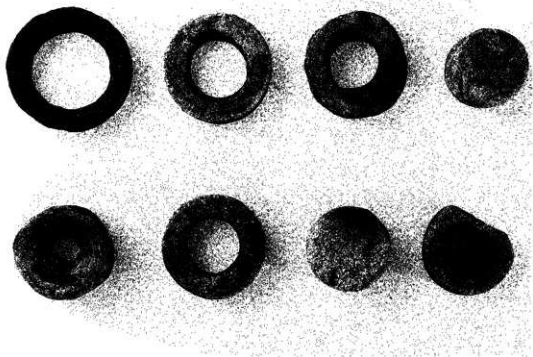


207-11(c)

B区出土土製品(3)

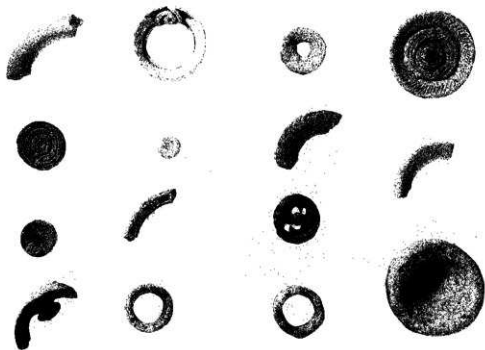


第 210 图

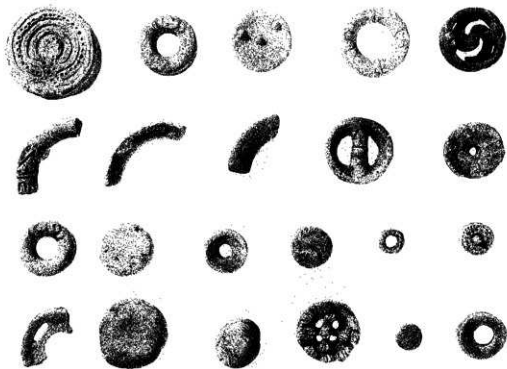


第 215 图

B区出土耳栓(1)

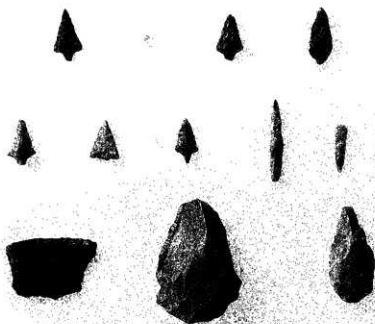


第 212、213 图



B区出土耳栓(2)

第 212、213 图

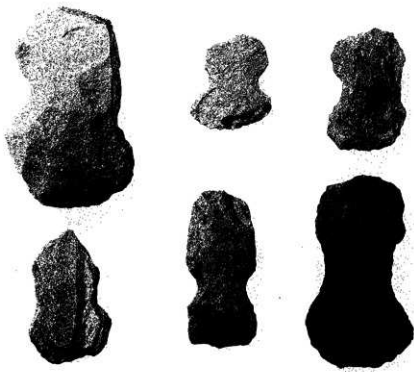


第 217 图

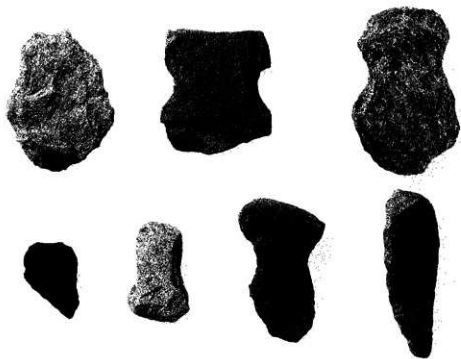


第 218 图

B区出土石器·石製品(1)

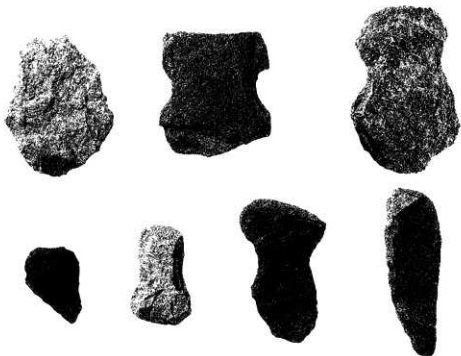


第 219 图

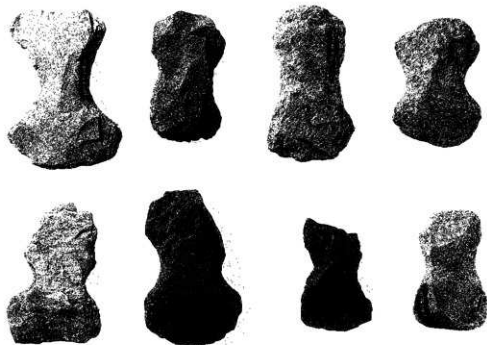


B区出土石器·石製品(2)

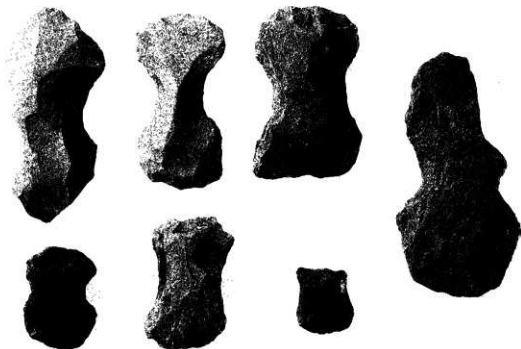
第 220 图



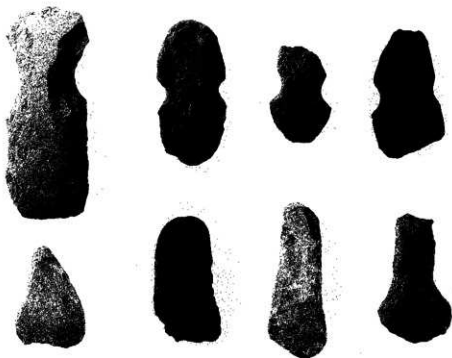
第 220 图



第 221 图

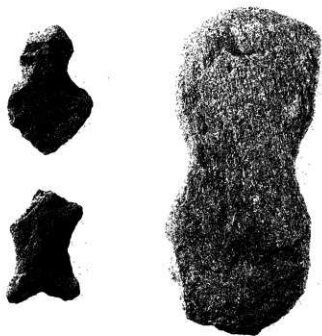
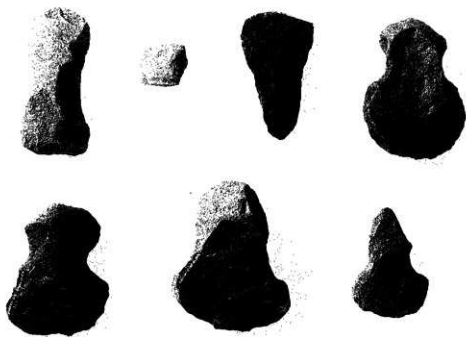


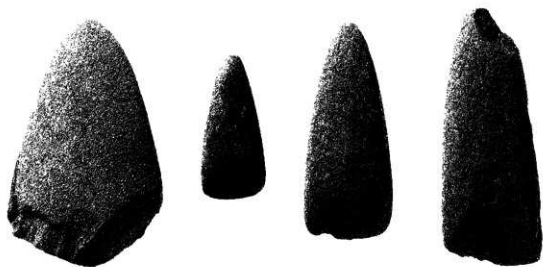
第 222 图



B区出土石器·石製品(4)

第 223 图



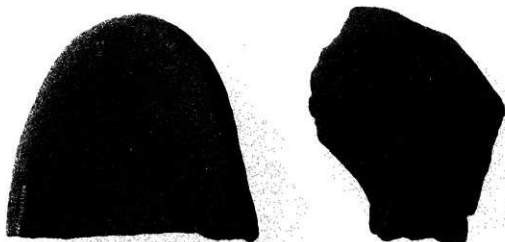


第 226 图

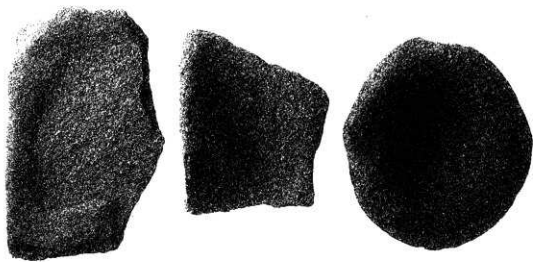




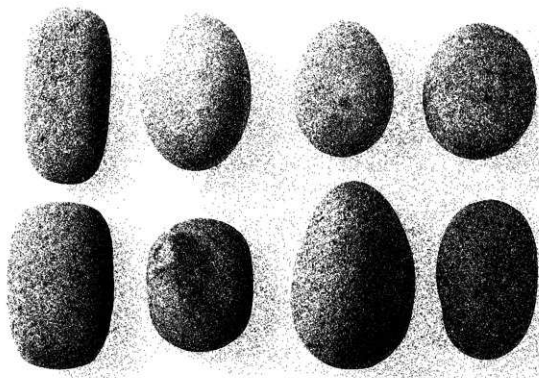
第 227 图



第 229, 230 图

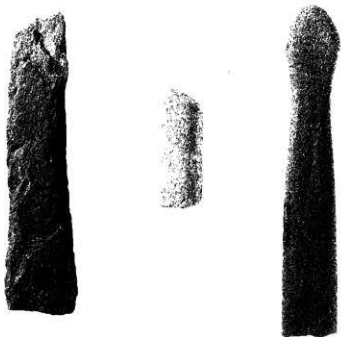


第 228, 229, 230 图



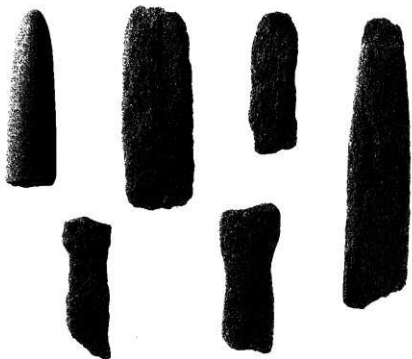
B区出土石器·石制品(8)

第 231 图

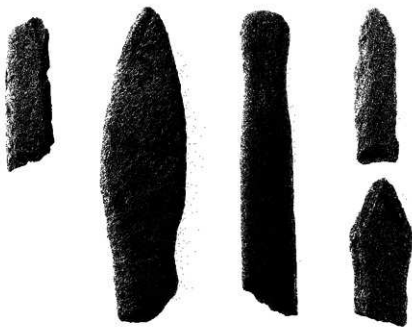


第 240 圖

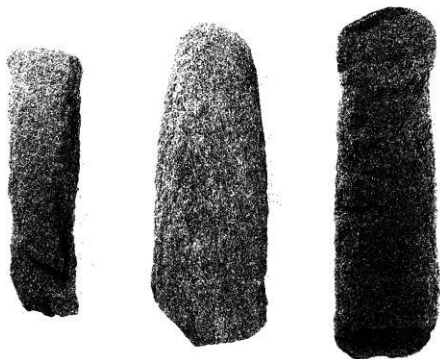




第 214 图



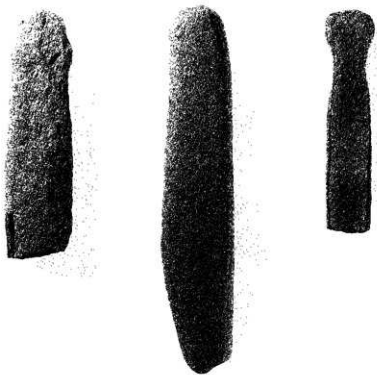
B区出土石器·石製品(10)



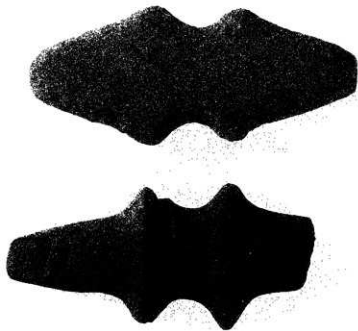
第 246, 247 图



第 247 图

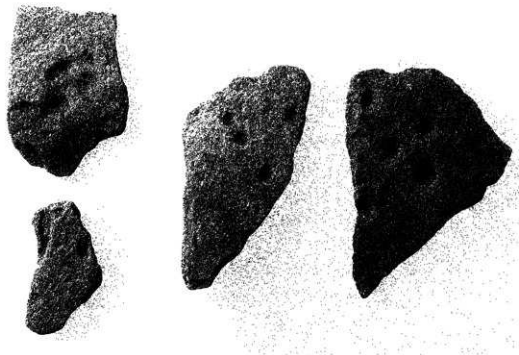


第 248 图

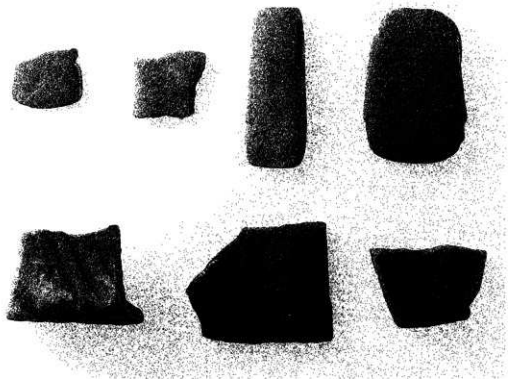


B区出土石器·石製品(12)

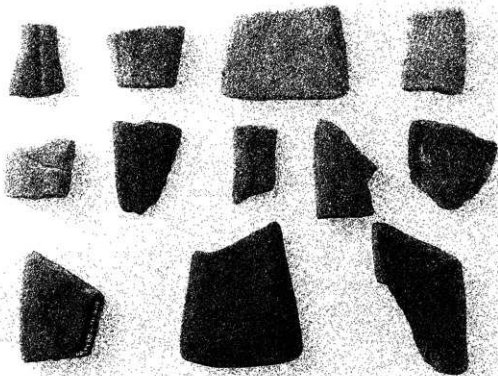
第 249 图



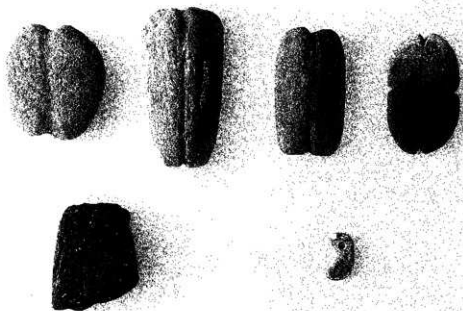
第 250 图



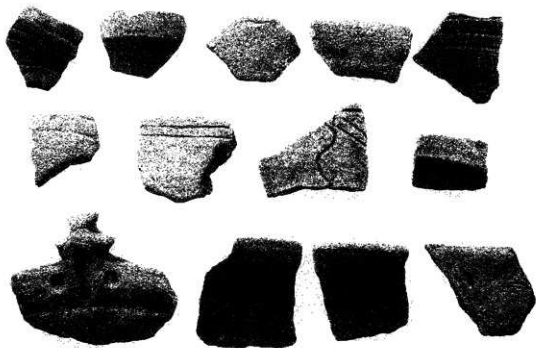
第 251 图



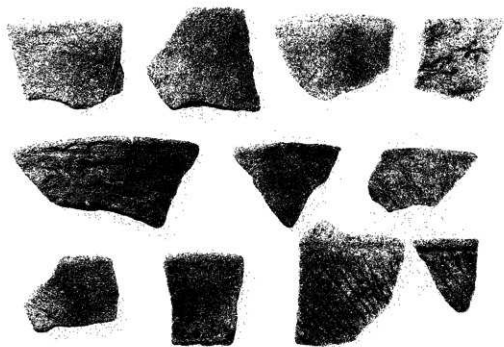
第 252 图



图版 110

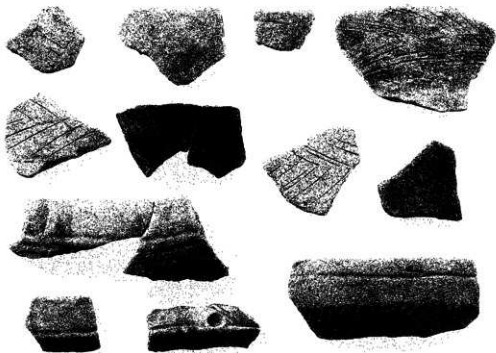


第 262 图

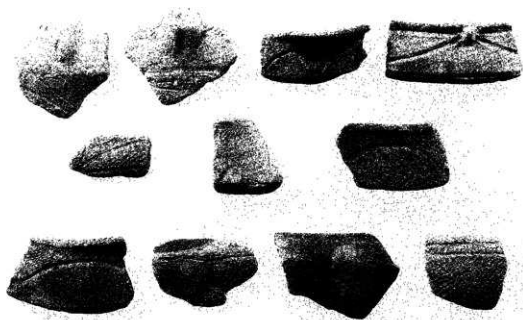


第 262 图

F区出土土器(1)

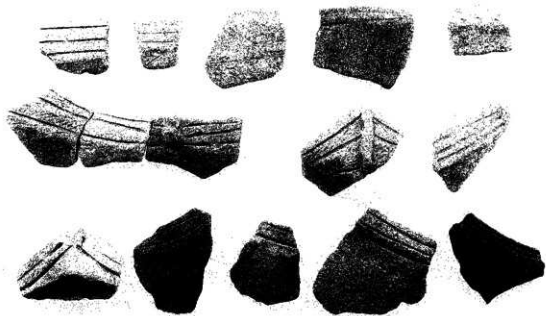


第 263 图

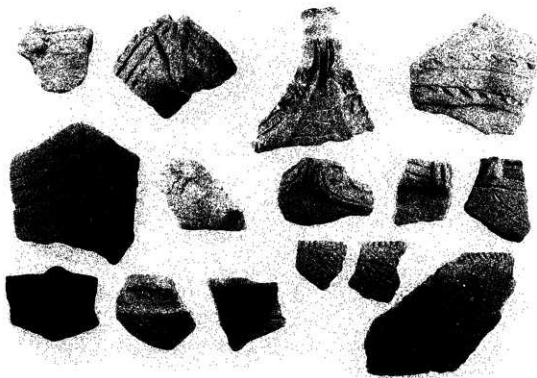


F区出土器(2)

第 263 图

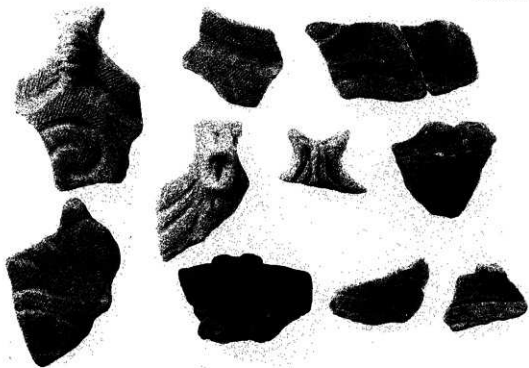


第 265 图

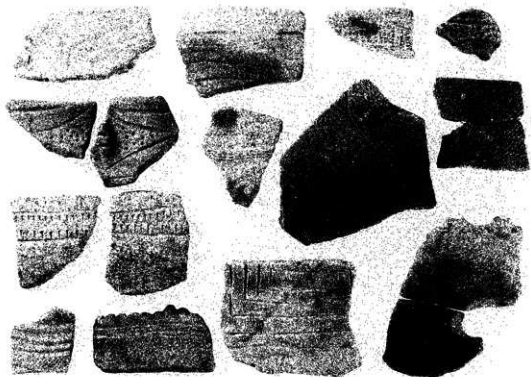


第 265 图

F 区出土石器(3)

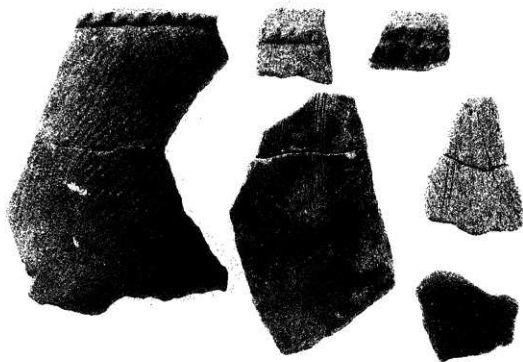


第 266 图

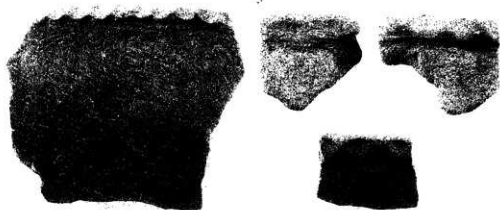


F区出上上器(4)

第 266 图

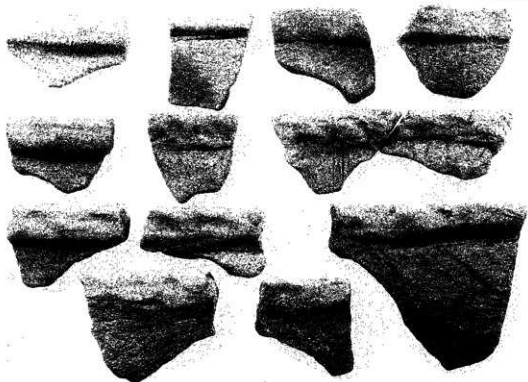


30 267 区

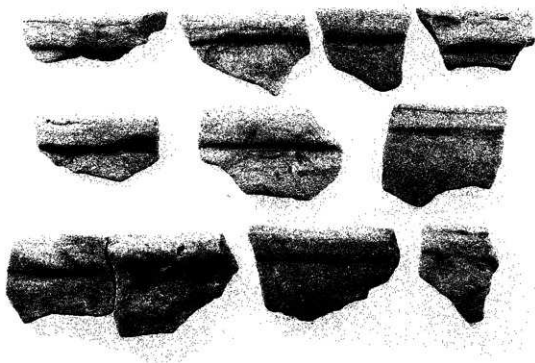


第 267 区

F区出土土器(5)



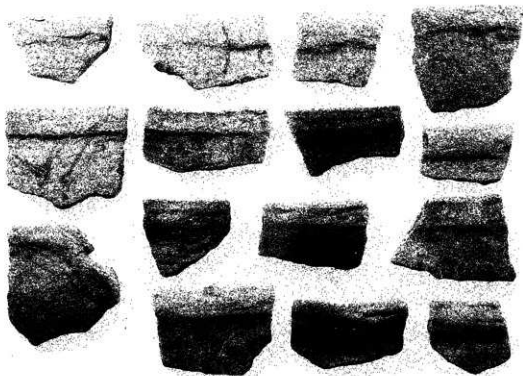
第 268 图



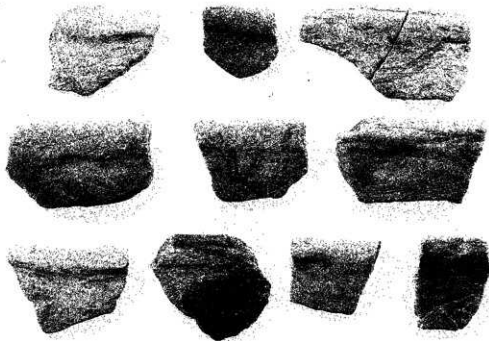
F区出土土器(6)

第 268 图

图版 116

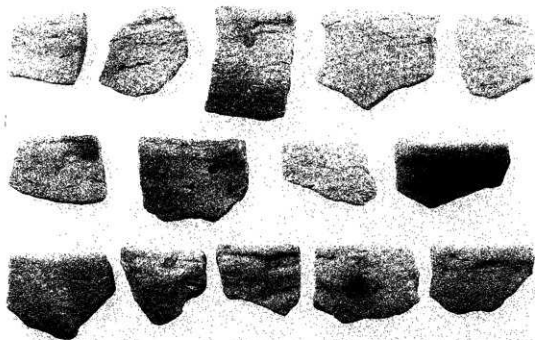


第 269 图

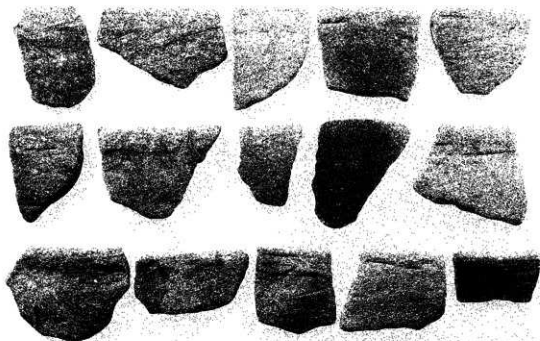


第 269 图

F区川土土器(7)

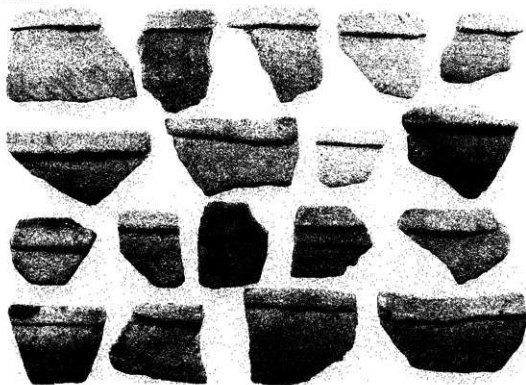


第 270 图

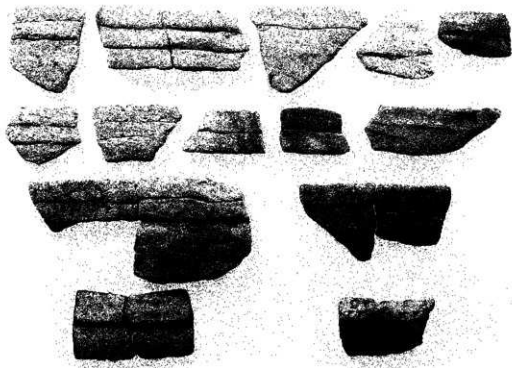


F区出土土器(8)

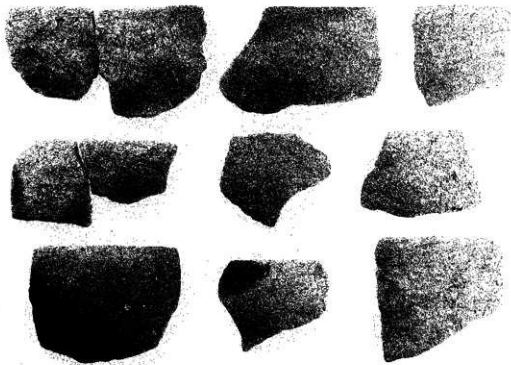
第 271 图



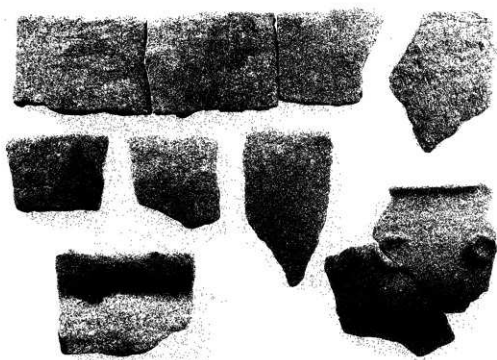
第 272 图



第 273 图

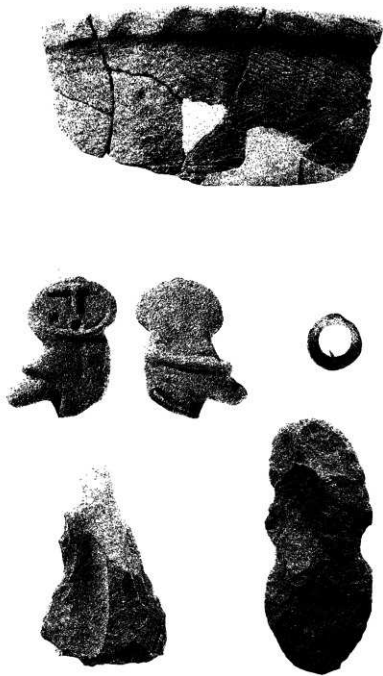


第 274 图

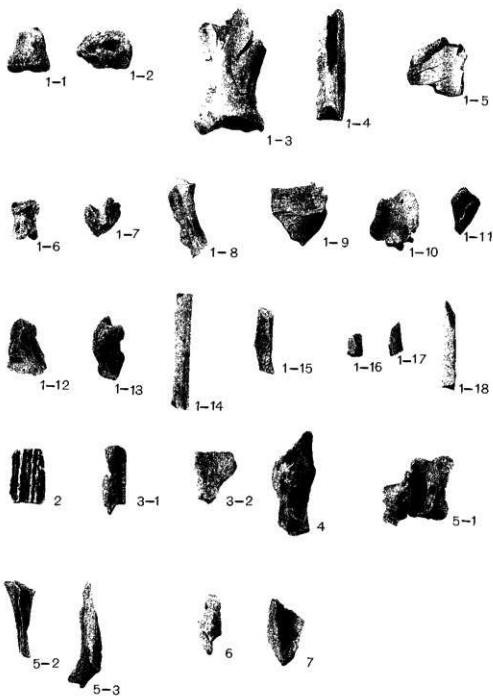


F区出土土器(10)

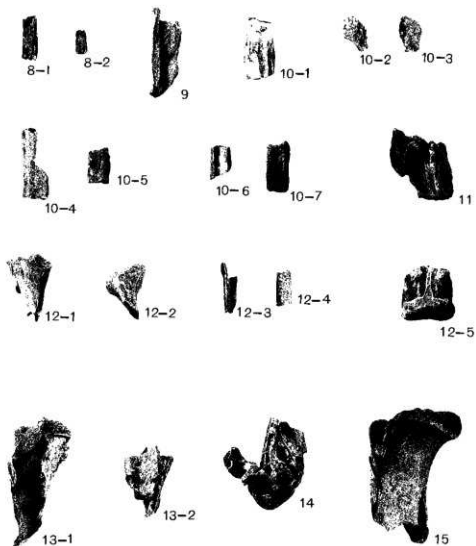
第 274 图



F区出土土器(11)·土製品·石器



B区出土兽骨 (1)



B区出土兽骨(2)



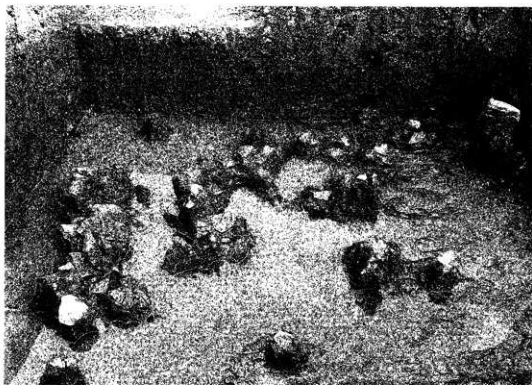
A-1区全景



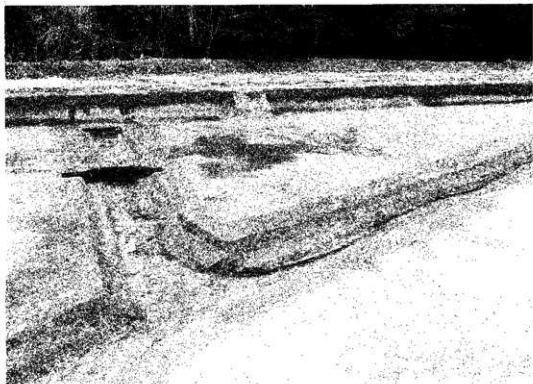
A-3区全景



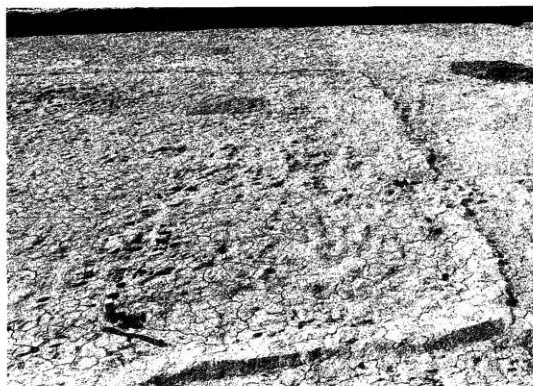
B-1,2区全景



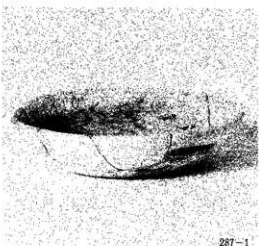
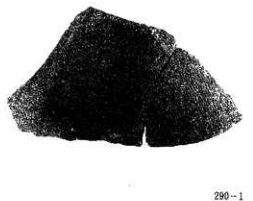
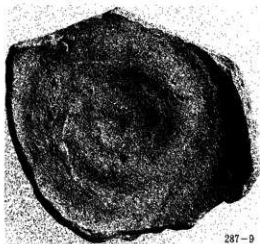
B-1区溝跡遺物出土狀況



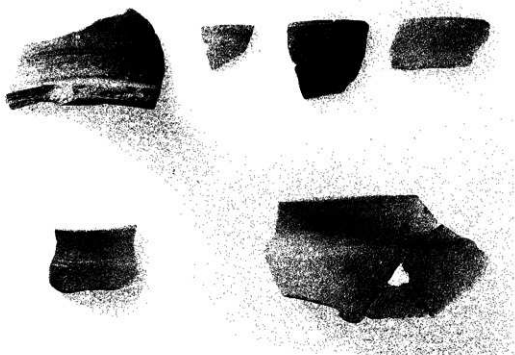
B-1, 2 区沟迹



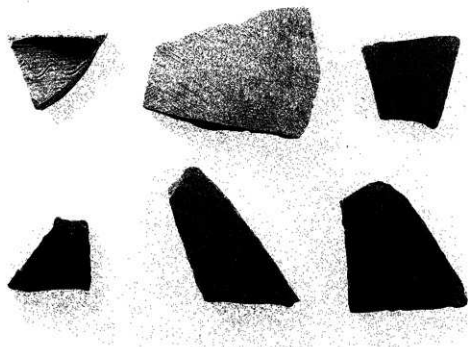
B-3 区水田迹



滝下遺跡出土遺物(1)

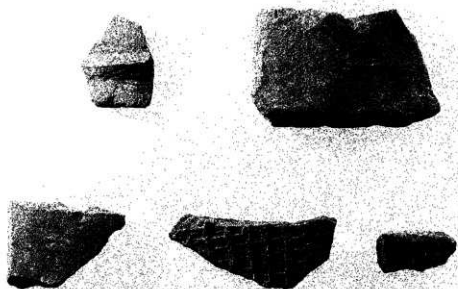


第 285, 287, 289 图

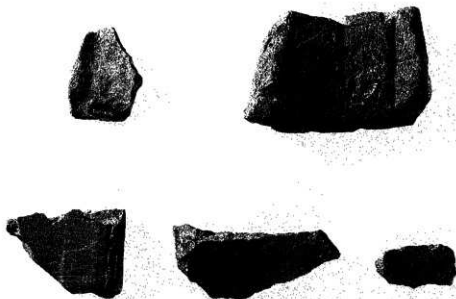


滝下遺跡出土遺物 (2)

第 290 图



第 291 图(表)



第 291 图(底)

滝下遺跡出土遺物(3)

報告書抄録

フリガナ	ハラガヤト・タキシタ							
書名	原ヶ谷戸・滝下							
副書名	一般国道17号深谷バイパス関係埋蔵文化財発掘調査報告	巻次	IV					
シリーズ	財団法人埼玉県埋蔵文化財調査事業団報告書	巻次	第127集					
編著者	村田章人							
編集機関	財団法人埼玉県埋蔵文化財調査事業団							
所在地	〒369-01埼玉県大里郡大里村大字箕輪字船木884 TEL 0493-39-3955							
発行日	1993(平成5)年3月31日							
所収遺跡	所在地	コード		北緯 (° ' ")	東緯 (° ' ")	調査期間	調査面積 (㎡)	調査原因
		市町村	遺跡					
ハラガヤトイセキ 原ヶ谷戸遺跡	埼玉県岡部町大字岡 大里郡岡部町大字岡	11405	0039 0125	36° 13' 11"	139° 13' 55"	19860404 ~19870430	29,700	道路建設
タキシタイセキ 滝下遺跡	埼玉県岡部町大字岡 大里郡岡部町大字岡	11405	0123	36° 13' 03"	139° 14' 22"	19861001 ~19870531	30,140	道路建設
所収遺跡	種別	主な時代	主な遺構		主な遺物		特記事項	
原ヶ谷戸遺跡	集落墳墓	縄文時代早~前期	土壇 1		土器		後晩期の儀礼用具、 装飾品多数出土。	
		中期	埋甕 1		土器			
		後~晩期	竪穴11・土壇9・埋甕1		土器・打製石斧・磨製石斧・石棒 独鈷石・石錘・勾玉・土俵・土版 耳栓・有孔球状土製品・獣骨			
		古墳時代前期	竪穴3・方形周溝墓5 円形周溝墓1・埴輪棺1・溝4		土師器・円筒埴輪・金属製品			
		古墳時代後期~古代	竪穴1・水田跡 1					
滝下遺跡	其他	古墳時代後期~古代	溝11・水田跡 1		土師器・須恵器・墨書土器・瓦			

埼玉県埋蔵文化財調査事業回報告書 第127集

原ヶ谷戸・滝下

一般国道17号深谷バイパス関係埋蔵文化財発掘調査報告

—Ⅳ—

平成5年3月15日 印刷

平成5年3月31日 発行

発行 財団法人 埼玉県埋蔵文化財調査事業団

〒369-01 大里郡大里村大字箕輪字船木884

電話 (0493) 39-3955

印刷 誠美堂印刷株式会社