

新保遺跡Ⅱ

弥生・古墳時代集落編

—関越自動車道(新潟線)地域埋蔵
文化財発掘調査報告書第18集—

〈 図 版 編 〉

1988

群馬県教育委員会
財団法人群馬県埋蔵文化財調査事業団

新保遺跡Ⅱ

弥生・古墳時代集落編

—関越自動車道(新潟線)地域埋蔵
文化財発掘調査報告書第18集—

〈 図 版 編 〉

1988

群馬県教育委員会
財団法人群馬県埋蔵文化財調査事業団

写真図版目次

- 図版 1 新保遺跡全景
図版 2 全景（弥生、古墳前期）
図版 3 遺跡調査前風景
図版 4 試掘トレンチ
図版 5 C地区
- 遺 構**
- 図版 6 83号、114号住居
図版 7 114号住居
図版 8 137号住居
図版 9 162号住居
図版 10 173号、175号住居
図版 11 288号、74号住居
図版 12 84号、97号、101号住居
図版 13 97号、101号、104号住居
図版 14 104号、108号住居
図版 15 108号、112号住居
図版 16 112号、117号住居
図版 17 118号住居
図版 18 119号、123号住居
図版 19 123号、124号住居
図版 20 124号、125号、126号住居
図版 21 126号、133号、138号住居
図版 22 150号、155号住居
図版 23 150号、156号住居
図版 24 158号、159号、182号、189号住居
図版 25 156号、182号、189号、160号住居
図版 26 160号、161号、169号住居
図版 27 166号、252号、171号、179号住居
図版 28 187号、200号、201号、202号住居
図版 29 212号、213号、214号住居
図版 30 212号、213号住居
図版 31 215号、226号住居
図版 32 215号、216号住居
図版 33 218号住居
図版 34 219号、220号、222号、227号住居
図版 35 220号、229号住居
図版 36 228号、229号、230号、231号
232号、234号住居
図版 37 235号住居
図版 38 235号住居
図版 39 236号、240号、241号住居
図版 40 242号住居
図版 41 243号、244号、245号、246号
247号、248号住居
図版 42 244号、245号、246号、247号
249号住居
図版 43 249号住居
図版 44 253号、255号住居
図版 45 257号、260号住居
図版 46 258号、259号住居
図版 47 258号、262号、263号住居
図版 48 249号、271号、276号住居
図版 49 276号、277号、281号住居
図版 50 281号、284号住居
図版 51 283号、287号住居
図版 52 287号、293号、289号、290号住居
図版 53 291号、294号住居
図版 54 299号、300号、16号住居
図版 55 26号、70号住居
図版 56 70号、95号住居
図版 57 95号、100号住居
図版 58 113号、130号住居
図版 59 116号、120号住居
図版 60 125号、135号住居
図版 61 140号、141号住居
図版 62 141号、151号住居
図版 63 155号、167号住居
図版 64 170号、177号、185号住居
図版 65 186号住居

- 图版 66 205号、280号住居
- 图版 67 280号、292号住居
- 图版 68 292号、296号、297号住居
- 图版 69 298号、103号住居
- 图版 70 103号住居
- 图版 71 1号周溝墓
- 图版 72 1号周溝墓
- 图版 73 2号周溝墓
- 图版 74 4号、5号、6号周溝墓
- 图版 75 6号、7号周溝墓
- 图版 76 7号、8号周溝墓
- 图版 77 9号周溝墓
- 图版 78 9号周溝墓
- 图版 79 10号、11号周溝墓
- 图版 80 11号、12号周溝墓
- 图版 81 12号、13号周溝墓
- 图版 82 13号、15号周溝墓
- 图版 83 D区周溝墓群
- 图版 84 D 1号周溝墓
- 图版 85 D 1号周溝墓
- 图版 86 D 2号周溝墓
- 图版 87 D 2号周溝墓
- 图版 88 D 3号、D 4号周溝墓
- 图版 89 D 4号、D 5号周溝墓
- 图版 90 D 5号周溝墓
- 图版 91 D 5号周溝墓
- 图版 92 D 5号周溝墓
- 图版 93 D 6号周溝墓
- 图版 94 D 7号周溝墓
- 图版 95 D 8号、D11号、D12号周溝墓
- 图版 96 D12号、D13号周溝墓
- 图版 97 17号溝
- 图版 98 17号溝
- 图版 99 18号溝
- 图版100 20号、21号溝
- 图版101 21号、31号溝
- 图版102 90号、91号、92号、93号、136号溝
- 图版103 90号、136号、105号、106号
- 107号溝
- 图版104 101号、105号、106号、107号、108号
- 109号溝、西部畦状遺構
- 图版105 101号、102号、103号、104号
- 105号溝、西部畦状遺構
- 图版106 102号、103号溝
- 图版107 105号、106号溝
- 图版108 106号、107号、108号溝
- 图版109 77号溝
- 图版110 99号、97号溝
- 图版111 100号溝
- 图版112 76号溝
- 图版113 39号溝
- 图版114 2号溝
- 图版115 2号溝
- 图版116 11号溝
- 图版117 11号、12号、13号溝
- 图版118 216号、217号、218号土壇
- 40号、11号井戸
- 图版119 11号、40号井戸
- 图版120 2号遺物群、巴形銅器出土状態
- 图版121 C地区古墳後期水田跡
- 图版122 C地区古墳後期水田跡
- 图版123 C地区古墳後期水田跡
- 图版124 C地区古墳後期水田跡
- 图版125 A、B地区古墳後期水田跡
- 图版126 A地区古墳後期水田跡
- ### 遺 物
- 图版127 83号、114号住居
- 图版128 137号、162号住居
- 图版129 162号、173号住居
- 图版130 288号、101号、104号住居
- 图版131 108号、112号、117号、118号住居
- 图版132 118号住居
- 图版133 123号、124号住居
- 图版134 124号住居
- 图版135 126号、133号、138号住居

- 图版136 150号、156号住居
 图版137 158号、182号、160号、161号
 189号住居
 图版138 166号、171号、213号、252号住居
 图版139 215号、218号、219号、220号住居
 图版140 229号、230号、235号住居
 图版141 235号、240号、243号、244号
 245号住居
 图版142 246号、247号、249号住居
 图版143 259号、260号、262号、263号
 276号、281号住居
 图版144 287号、289号、290号住居
 图版145 290号、291号、297号、70号
 95号、100号住居
 图版146 113号、115号、116号、125号住居
 图版147 125号住居
 图版148 135号、140号住居
 图版149 141号住居
 图版150 141号住居
 图版151 151号、155号住居
 图版152 155号、170号、184号住居
 图版153 185号、186号、205号、282号
 292号、296号、298号住居
 图版154 103号住居
 图版155 103号、29号住居
 图版156 1号周溝墓
 图版157 1号周溝墓
 图版158 1号、2号、6号周溝墓
 图版159 4号、7号周溝墓
 图版160 8号、9号周溝墓
 图版161 9号周溝墓
 图版162 11号周溝墓
 图版163 12号、13号周溝墓
 图版164 15号、D1号周溝墓
 图版165 D2号、D4号周溝墓
 图版166 D5号周溝墓
 图版167 D5号周溝墓
 图版168 D7号、D12号、D13号周溝墓
 图版169 17号、18号、76号、100号溝
 图版170 76号溝
 图版171 76号、2号、39号溝
 图版172 165号土壤、2号、11号井戸
 图版173 40号井戸、2号遺物群、1号埋設土器
 遺構覆土、包含層
 图版174 遺構覆土、包含層
 图版175 遺構覆土、包含層
 图版176 遺構覆土、包含層
 图版177 遺構覆土、包含層
 图版178 遺構覆土、包含層
 图版179 遺構覆土、包含層
 图版180 遺構覆土、包含層
 图版181 遺構覆土、包含層
 图版182 遺構覆土、包含層
 图版183 遺構覆土、包含層
 图版184 遺構覆土、包含層
 图版185 遺構覆土、包含層
 图版186 遺構覆土、包含層
 图版187 遺構覆土、包含層
 图版188 258号住居跡出土人骨写真1、2
 图版189 周溝墓出土人骨写真3、4
 图版190~图版211 樹種標本顯微鏡写真
 图版212 花粉・孢子化石標本写真(1)
 图版213 花粉・孢子化石標本写真(2)



新館遺跡全景 遠方に利根川、前橋市街、赤城山を望む。 西上空より



新保遺跡全景



弥生、古墳前期遺構合成写真



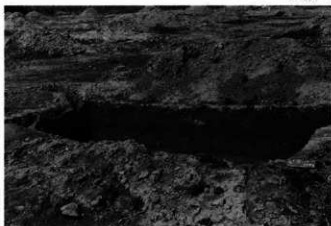
遠 景 東 (中央高校屋上) より



B地区 (調査前) 東南より



61-C05トレンチ



61-C10トレンチ



61-C35トレンチ



61-C40トレンチ



61-C45トレンチ



61-B00トレンチ



61-A45トレンチ



51-A40トレンチ



C 地区 南より



C 地区 北東より



83号住居跡 北より



114号住居跡 西より



114号住居跡 南より



114号住居跡遺物出土状態



114号住居跡遺物出土状態



114号住居跡遺物出土状態



114号住居跡遺物出土状態



137号住居跡 北東より



137号住居跡遺物出土状態



137号住居跡遺物出土状態



137号住居跡遺物出土状態



137号住居跡遺物出土状態



162号住居跡（手前） 北より



162号住居跡遺物出土状態



162号住居跡遺物出土状態



162号住居跡遺物出土状態



162号住居跡遺物出土状態



173号住居跡 北東より



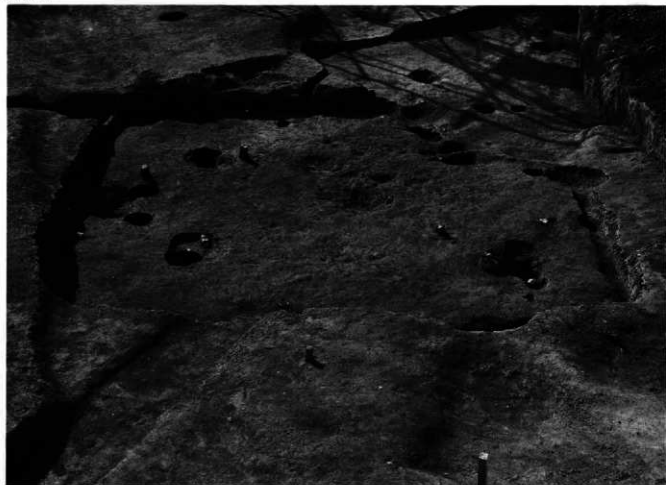
173号住居跡遺物出土状態



173号住居跡遺物出土状態



175号住居跡 北より



288号住居跡 北より



74号住居跡 南西より



84号住居跡 東より



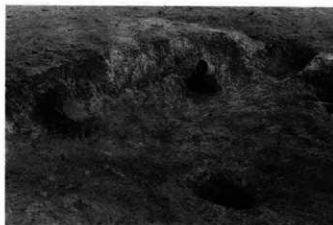
97号(左)、101号住居跡 北西より



97号 (左)、101号住居跡 北西より



104号住居跡 西南より



104号住居跡遺物出土状態



104号住居跡遺物出土状態



104号住居跡炭化材出土状態



104号住居跡炭化材出土状態



108号住居跡 北東より



108号住居跡 北西より



108号住居跡遺物出土状態



108号住居跡遺物出土状態



112号住居跡 北東より



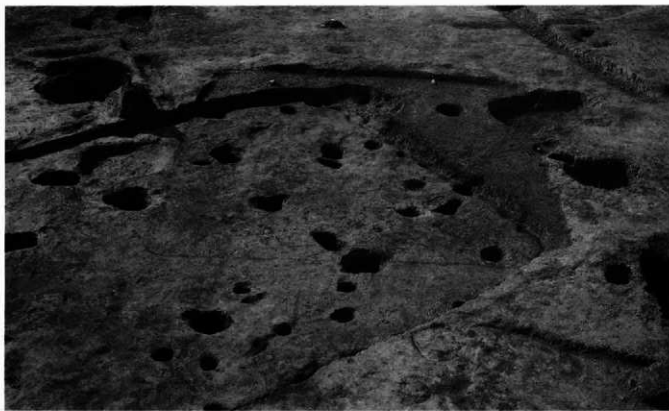
112号住居跡遺物出土状態



112号住居跡遺物出土状態



112号住居跡遺物出土状態



117号住居跡 東より



118号住居跡 北より



118号住居跡遺物出土状態



118号住居跡遺物出土状態



118号住居跡遺物出土状態



119号住居跡 北より



123号住居跡 東より



123号住居跡遺物出土状態



123号住居跡遺物出土状態



124号住居跡 北より



124号住居跡 南より



124号、125号住居跡遺物出土状態



124号住居跡遺物出土状態



124号、125号住居跡遺物出土状態



124号住居跡遺物出土状態



126号住居跡 北より



126号住居跡遺物出土状態



126号住居跡遺物出土状態



126号住居跡遺物出土状態



133号住居跡散出出土状態



138号住居跡 南西より



150号住居跡 西より



150号、155号住居跡 南より



150号住居跡遺物出土状態



150号住居跡遺物出土状態



156号住居跡 西より



156号住居跡遺物出土状態



158号、159号、182号、189号住居跡 南より



159号住居跡炭化物出土状態



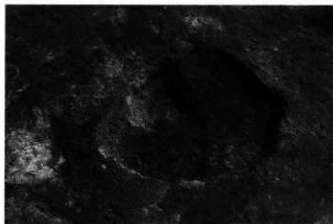
158号住居跡炉跡



158号住居跡遺物出土状態



159号住居跡遺物出土状態



182号住居跡炉跡



156号住居跡遺物出土状態



182号住居跡遺物出土状態



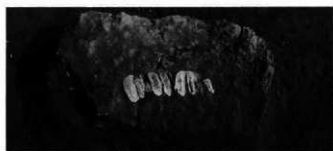
189号住居跡遺物出土状態



160号住居跡 東より



160号住居跡 東より



160号住居跡獣歯出土状態



161号、169号住居跡 北東より



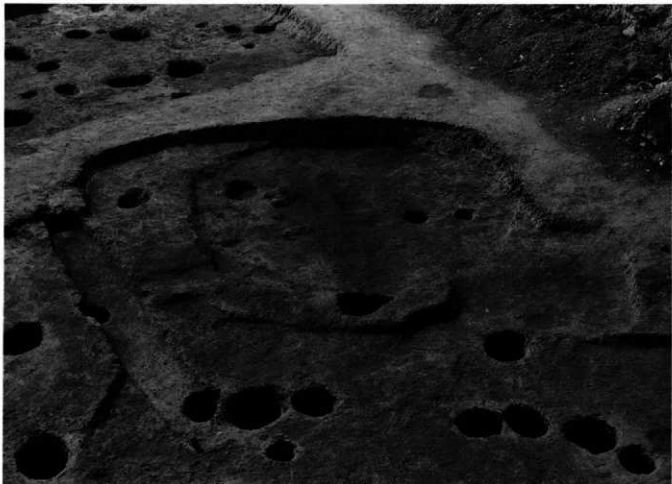
166号、252号住居跡 北西より



171号、179号住居跡 西より



187号住居跡 東より



200号、201号、202号住居跡 東より



212号、213号、214号住居跡 南西より



212号、214号住居跡 南東より



212号住居跡遺物出土状態



212号住居内ピット



213号住居跡 北東より



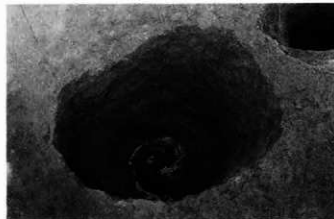
213号住居跡炉跡



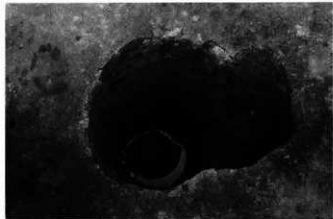
213号住居跡遺物出土状態



215号、226号住居跡 南東より



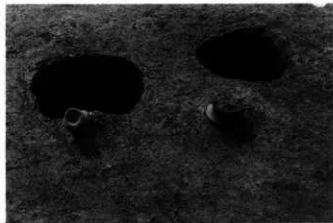
215号住居跡柱材



215号住居跡柱材



215号住居跡柱材



215号住居跡遺物出土状態



215号住居跡遺物出土状態



215号住居跡遺物出土状態



216号住居跡 南西より



216号住居跡遺物出土状態



218号住居跡 南より



218号住居跡建築材



218号住居跡遺物出土状態



218号住居跡建築材



218号住居跡建築材



219号、220号、222号、227号住居跡 南東より



220号住居跡炭化物、遺物出土状態 南西より



220号住居跡遺物出土状態 南より



220号住居跡遺物出土状態



220号住居跡遺物出土状態



220号住居跡遺物出土状態



229号住居跡遺物出土状態



228号、229号、230号、231号、232号住居跡 南より



234号住居跡 南より



235号住居跡 南より



235号住居跡 南より



235号住居跡遺物出土状態 北より



235号住居跡遺物出土状態



235号住居跡遺物出土状態



235号住居跡遺物出土状態



235号住居跡遺物出土状態



236号住居跡 東より



240号、241号住居跡 南より



240号住居跡遺物出土状態



242号住居跡 南より



242号住居跡炉跡



242号住居跡遺物出土状態



242号住居跡遺物出土状態



242号住居跡遺物出土状態



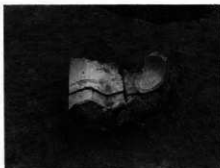
243号住居跡 南より



244号、245号、246号、247号、248号住居跡 南より



245号住居跡遺物出土状態



244号住居跡遺物出土状態



245号住居跡遺物出土状態



246号住居跡柱材



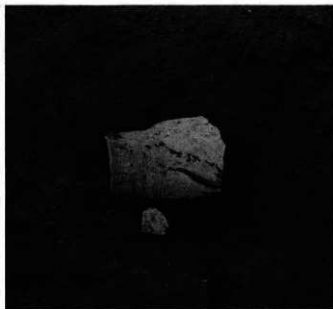
247号住居跡炉跡か



249号住居跡 南より



249号住居跡遺物出土状態



249号住居跡遺物出土状態



249号住居跡入口ピット



249号住居跡遺物出土状態



249号住居跡遺物出土状態



253号、255号住居跡 東より



253号住居跡遺物出土状態



253号住居跡遺物出土状態



253号住居跡ピット



257号住居跡 東南より



260号住居跡 北東より



258号、259号住居跡 北西より



258号住居跡人骨出土状態 北より



258号住居跡人骨出土状態 北より



258号住居跡人骨出土状態 南より



258号住居跡炉跡



262号、263号住居跡 西より



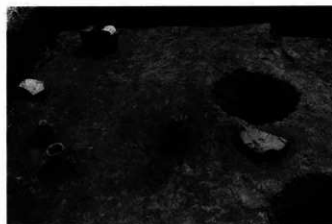
249号、271号 (奥) 住居跡 南より



271号住居跡遺物出土状態



271号住居跡遺物出土状態



276号住居跡遺物出土状態



276号、277号住居跡 南より



281号住居跡 南より



281号住居跡遺物出土状態 南より



284号住居跡 南より



283号住居跡 南より



283号住居跡 北より



287号住居跡遺物出土状態 西より



287号、293号住居跡貯蔵穴



289号、290号(奥)住居跡 北より



291号住居跡 南より



294号住居跡 南西より



299号 (右)、300号住居跡 北より



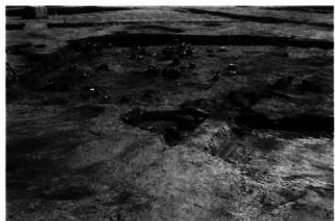
16号住居跡 北より



26号住居跡 西より



70号住居跡 北東より



70号住居跡遺物出土状態



70号住居跡遺物出土状態



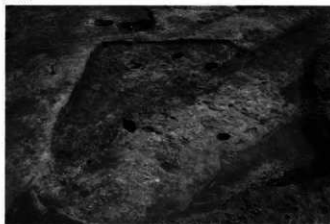
70号住居跡遺物出土状態



70号住居跡壁溝



95号住居跡 南より



95号住居跡



95号住居跡遺物出土状態



95号住居跡遺物出土状態



95号住居跡遺物出土状態



100号住居跡 北東より



113号住居跡 北より



130号住居跡 北東より



116号住居跡 南東より



120号住居跡 南より



125号住居跡 北より



125号住居跡遺物出土状態



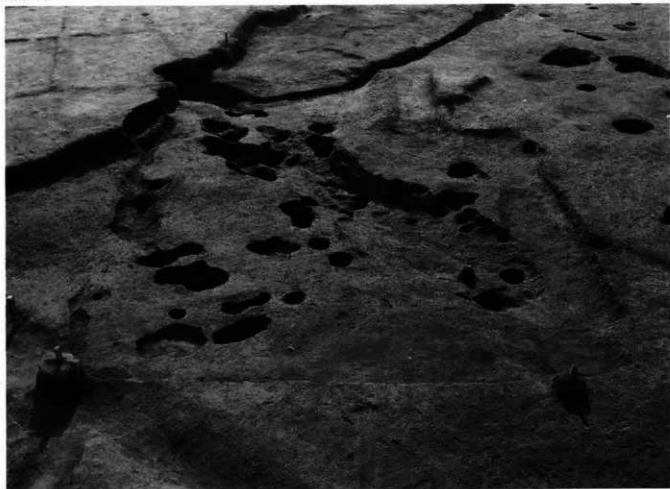
125号住居跡遺物出土状態



135号住居跡遺物出土状態



135号住居跡遺物出土状態



140号住居跡 北東より



141号住居跡 南東より



141号住居跡貯蔵穴



141号住居跡遺物出土状態



141号住居跡遺物出土状態



141号住居跡遺物出土状態



151号住居跡 東より



155号住居跡遺物出土状態



167号住居跡 北より



170号住居跡 北東より



177号、185号住居跡 北より



186号住居跡 南より



186号住居跡炉跡



186号住居跡柱材



186号住居跡柱材



205号住居跡 北より



280号住居跡 東より



280号住居跡遺物出土状態



292号住居跡 西より



292号住居跡 西より



296号、297号住居跡 北より



298号住居跡 北より



103号住居跡 北より



103号住居跡遺物出土状態



103号住居跡遺物出土状態



1号周溝墓 南より



1号周溝墓 東より



1号周墓南溝遺物出土狀態



1号周墓西溝遺物出土狀態



1号周墓北溝遺物出土狀態



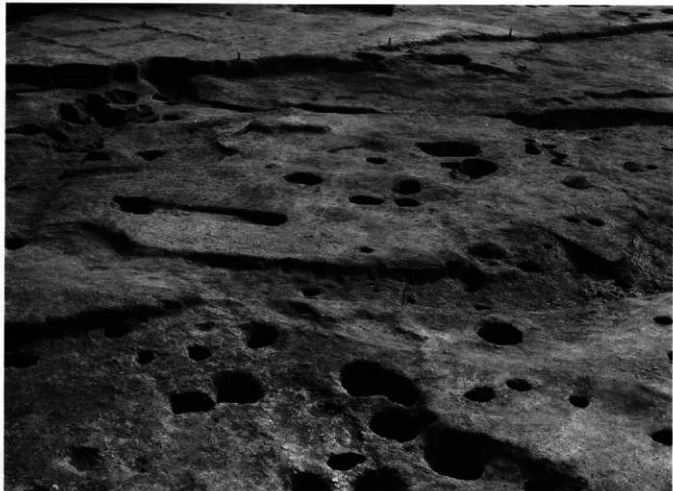
1号周墓東溝遺物出土狀態



1号周墓東溝遺物出土狀態



1号周墓東溝遺物出土狀態



2号周溝墓 北より



2号周溝墓東溝遺物出土状態 北より



4号周溝墓遺物出土状態



4号周溝墓遺物出土状態



5号周溝墓 北西より



6号周溝墓 西より



6号周溝墓東土層断面



6号周溝墓遺物出土状態



7号周溝墓 西より



7号周溝墓東溝



7号周溝墓壺出土状態



7号周溝墓壺棺出土状態



7号周溝墓壺棺出土状態



7号周溝墓壺棺出土状態



7号周溝墓人骨出土状態



8号周溝墓 東より



9号周溝墓 北より



9号周溝墓壙棺出土状態



9号周溝墓壺棺出土狀態



9号周溝墓壺棺出土狀態



9号周溝墓壺棺出土狀態



9号周溝墓遺物出土狀態



9号周溝墓遺物出土狀態



10号周溝墓 北より



11号周溝墓第2主体部 西より



11号周溝墓壺棺出土狀態



11号周溝墓遺物出土狀態



11号周溝墓壺棺出土狀態



12号周溝墓主体部壺棺出土狀態



12号周溝墓壺棺出土状態



12号周溝墓壺棺下に据えた石



13号周溝墓 東南より



13号周冢墓遗物出土状态



15号周冢墓第1主体部



D区周涛基群



D1号周溝墓 東南より



D1号周溝墓 西南より



D 1号周溝墓室棺出土状态



D 1号周溝墓室棺出土状态



D 1号周溝墓北西溝遺物出土状态



D 1号周溝墓西溝遺物出土状态



D 1号周溝墓西溝遺物出土状态



D 1号周溝墓西南溝文差部遺物出土状态



D 1号周溝墓西南溝文差部



D 1号周溝墓西南溝文差部遺物出土状态



D 2号周溝墓 東南より



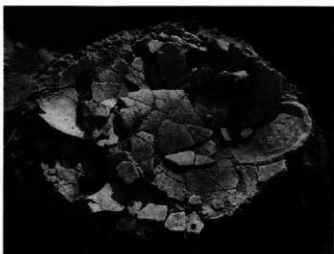
D 2号周溝墓



D 2号周溝墓西溝土層断面



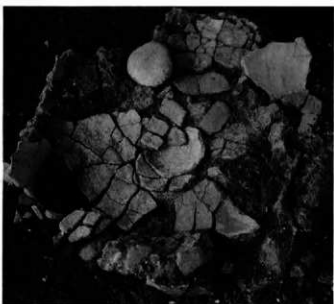
D 2号周溝墓東溝遺物出土状態



D 2号周溝墓壺棺出土状態



D 2号周溝墓壺棺出土状態



D 2号周溝墓壺棺下の土器と石



D3号周溝墓 南東より



D4号周溝墓 南より



D 4号周墓墓土層断面 (34-D24)



D 4号周墓遺物出土状態



D 4号周墓遺物出土状態



D 5号周墓 西より



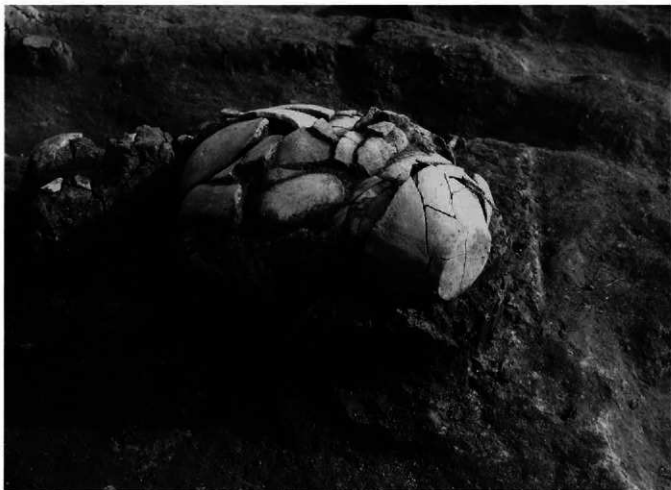
D 5 号周溝墓 1 号壶棺 (右)、2 号壶棺出土状态



D 5 号周溝墓 2 号壶棺出土状态



D 5 号周溝墓 3 号壶棺出土状态



D 5 号周溝墓 3 号壶棺出土状态



D 5号周溝墓3号壶棺出土状态



D 5号周溝墓1号壶棺出土状态



D 5号周溝墓2号壶棺出土状态



D 5号周溝墓3号壶棺出土状态



D 5号周溝墓土层断面



D 6号周溝墓 北より



D 6号周溝墓 南より



D 6号周溝墓土層断面 北より



D 6号周溝墓土層断面 南より



D7号周溝墓 南東より



D7号周溝墓北溝土層断面



D7号周溝墓北溝遺物出土状態



D7号周溝墓東溝遺物出土状態



D7号周溝墓東溝遺物出土状態



D 8号周溝墓 北西より



D11号(手前)、D12号周溝墓 東より



D12号周溝墓遺物出土状態



D12号周溝墓遺物出土状態



D13号周溝墓 西より



D13号周溝墓土層断面



D13号周溝墓遺物出土状態



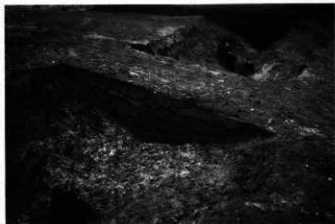
17号溝 西南より



17号溝埋跡 西南より



17号溝土層断面 42-A18



17号溝土層断面 46-A18



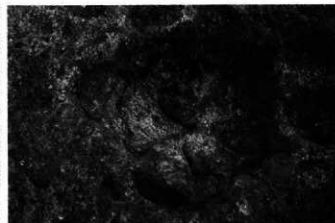
17号溝埋跡 東南より



17号溝埋跡 南より



17号溝杭 49-A18



17号溝 49-A-19



17号溝杭 東立ち上り部



18号溝 北東より



18号溝 45-A21



18号溝遺物出土状態 45-A21



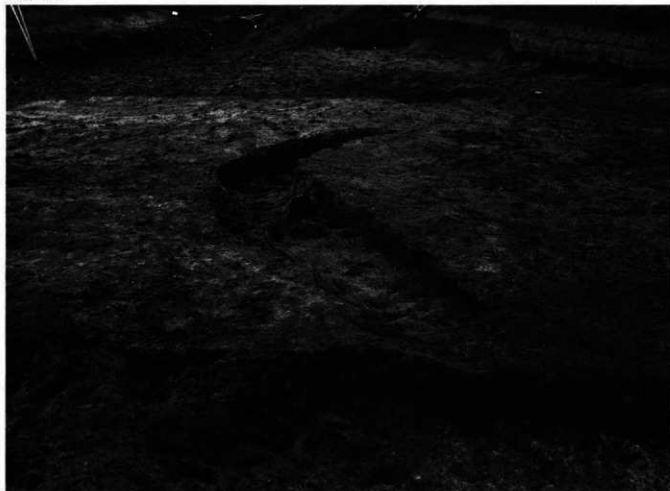
20号溝 北より



20号溝土層断面 西より



21号溝土層断面 西より



21号溝 東より



31号溝 南より



90号、91号、92号、93号、136号溝 北より



90号、91号、92号、93号、136号溝 北より



90号、136号溝 北より



105号、106号、107号溝 49-54-A30-37 北より



101号、105号、106号、107号、108号、109号溝 南より



101号溝、西部畦状遺構 南より



101号、102号、103号、104号溝、西部畦状遺構 東より



101号溝、西部畦状遺構 (右)



101号溝土層断面 59-A36



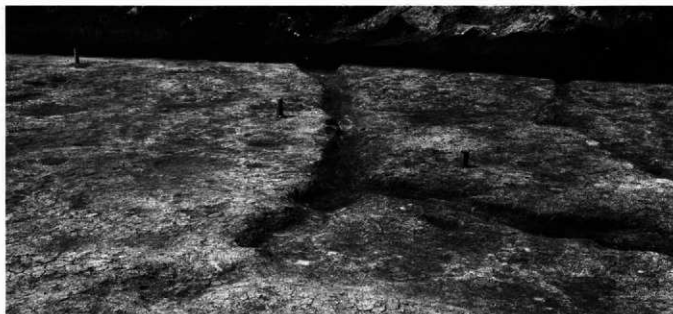
101号、105号溝 47-A43 北より



101号溝 60-A35



102号溝 南より



103号溝 南より



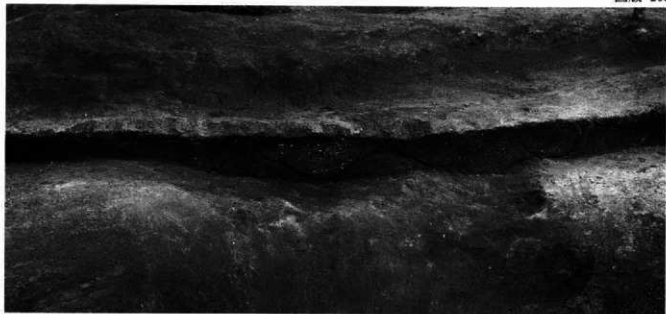
103号溝土層断面 58-A39



105号溝 北より



105号、106号溝 北より



106号溝土層断面 50-A37



107号溝土層断面



108号溝土層断面



77号溝 北より



77号溝土層断面 58-B11



77号溝土層断面 64-B05



99号溝 北東より



99号溝土層断面 59-B36



97号溝 西より



97号溝土層断面 59-B34



100号溝 北より



100号溝土層断面 59-B38



76号溝 西より



76号溝遺物出土状態



76号溝遺物出土状態



76号溝遺物出土状態



39号溝土层断面



39号溝遺物出土状態



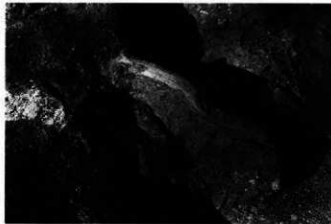
39号溝遺物出土状態



2号溝弥生土器出土状態 南より



2号溝土層断面 南より



2号沟流木 (縄文期)



2号沟流木 (縄文期)



2号沟縄文土器、流木



2号沟縄文土器、流木



2号沟底面 34-D14



11号溝 南より



11号溝遺物出土状態



11号溝 34-D17



11号溝 34-D17



12号溝遺物出土状態 北東より



11号、13号溝遺物出土状態 東より



12号溝遺物出土状態 39-D13



13号溝遺物出土状態 39-D13



216号土坑



217号土坑



217号土坑



218号土坑



40号井戸



11号井戸遺物出土状態



11号井戸



40号井戸



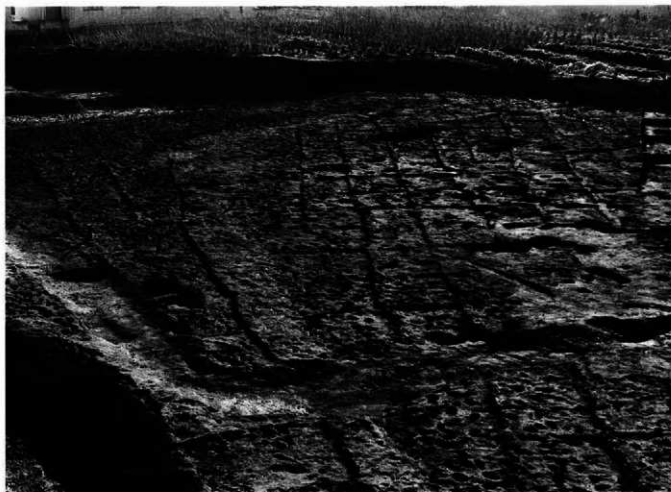
2号遺物群



2号遺物群巴形銅器出土状態



C地区古墳後期水田跡 (右上方) 西南より



C地区古墳後期水田跡 北東より



C地区古墳後期水田跡 北東より



C地区古墳後期水田跡 右奥は検出前 南西より



C地区古墳後期水田跡、65-C30付近 東より



C地区古墳後期水田面の足跡



C地区古墳後期水田跡、中央水路 北東より



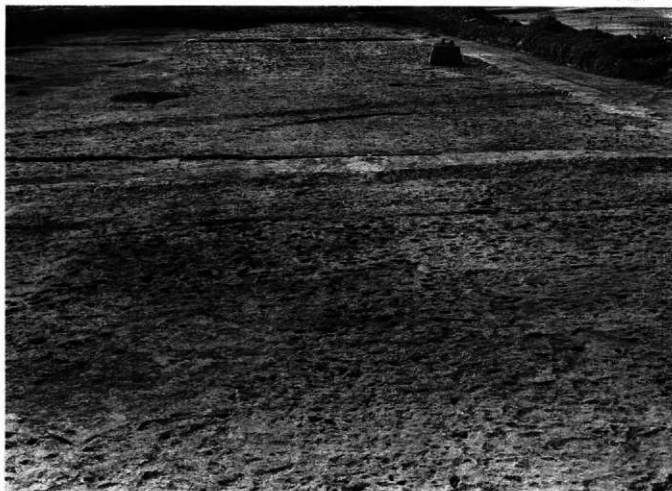
C地区古墳後期水田跡、中央水路南 北東より



B地区古墳後期水田跡、西部太畦 北より



A、B地区古墳後期水田跡、中央水路 北より

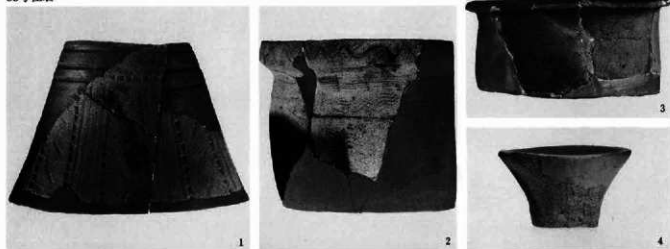


A地区古墳後期水田跡 東南より

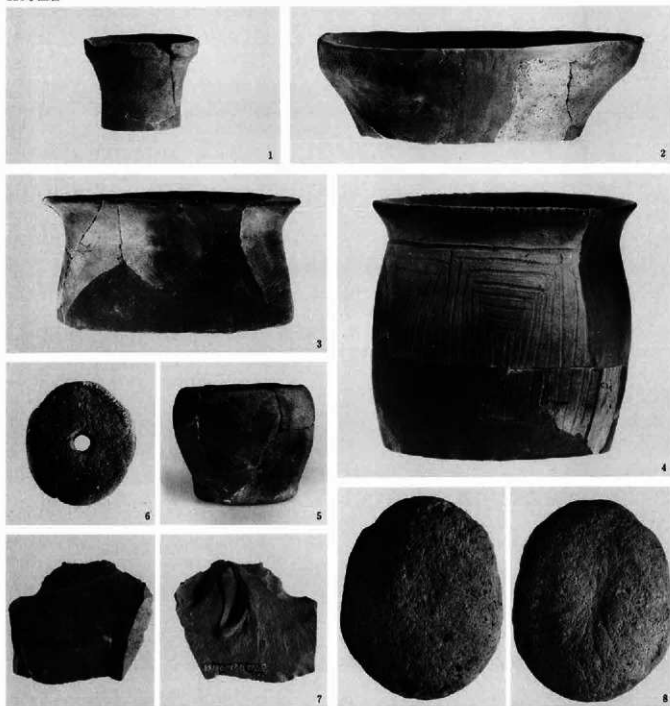


A地区古墳後期水田跡太畦東 右手は東部太畦 北東より

83号住居



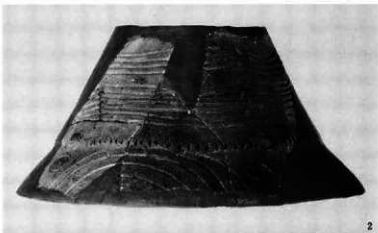
114号住居



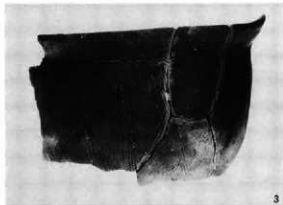
137号住居



1



2



3



5

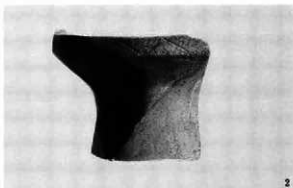


4

162号住居



3



2

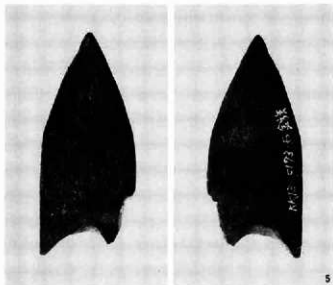


4

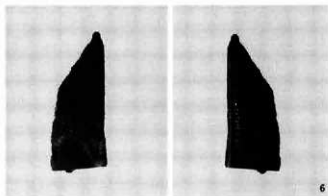
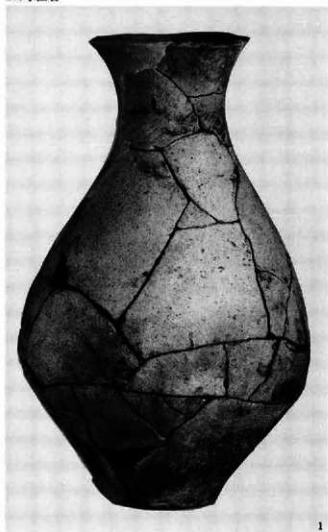


5

162号住居



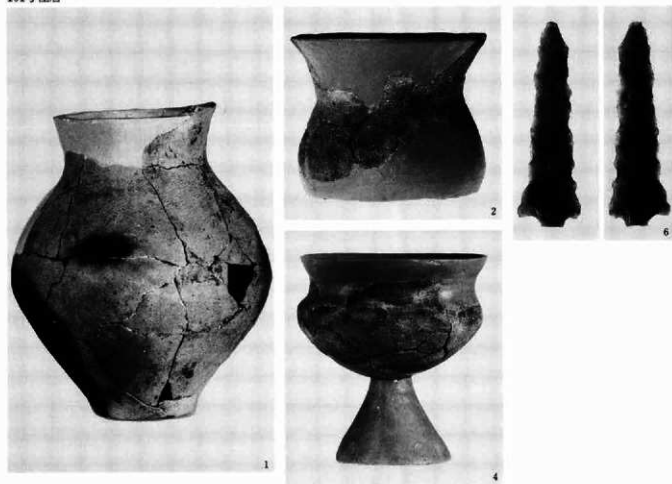
173号住居



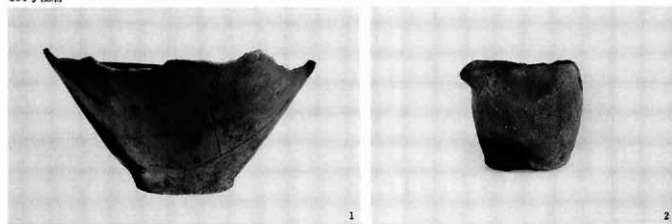
288号住居



101号住居



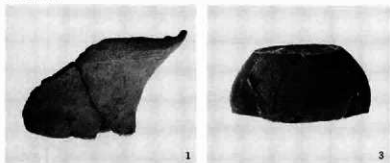
104号住居



108号住居



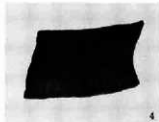
112号住居



117号住居

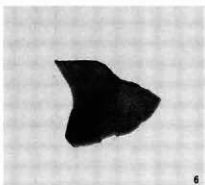


118号住居





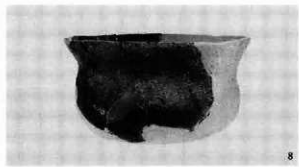
5



6



7



8



9



10



12



13



11



14



15

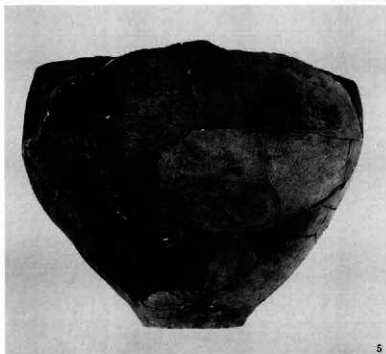


16





4



5



6



7



11



15



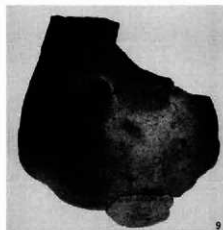
8



12



16



9



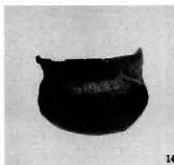
13



17



10



14



18

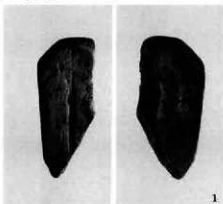


19

126号住居



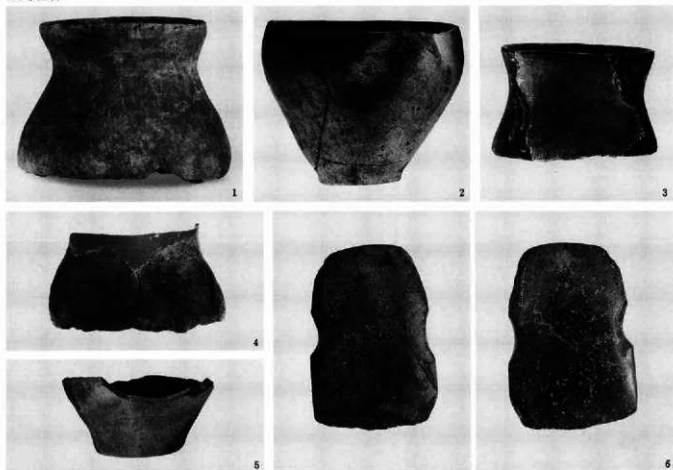
133号住居



138号住居



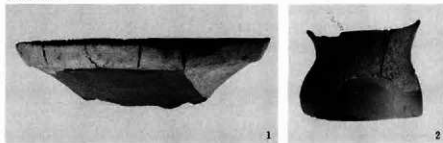
150号住居



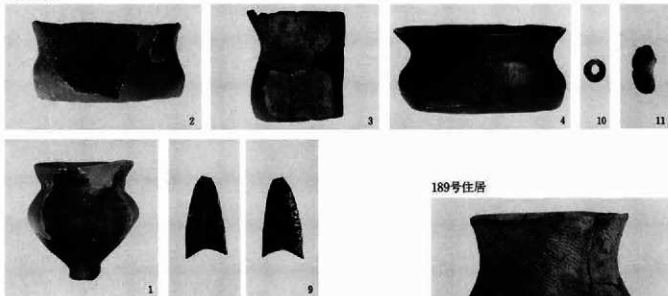
156号住居



158号住居



182号住居



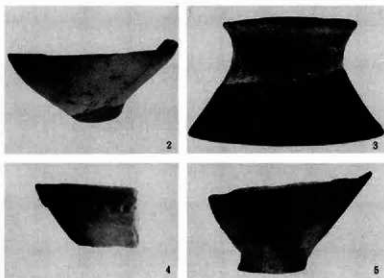
189号住居



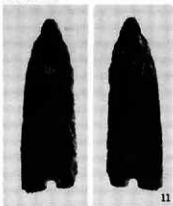
160号住居



161号住居



166号住居



252号住居



171号住居



213号住居



215号住居



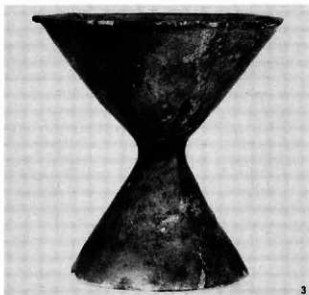
218号住居



219号住居



220号住居



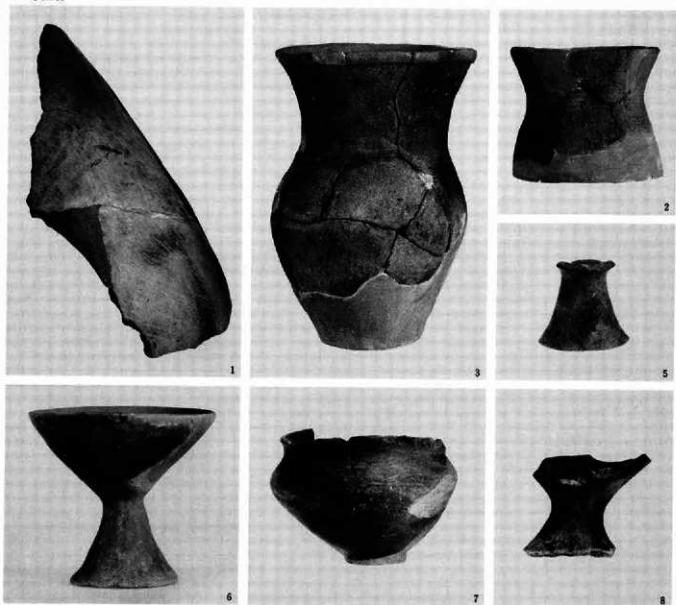
229号住居



230号住居

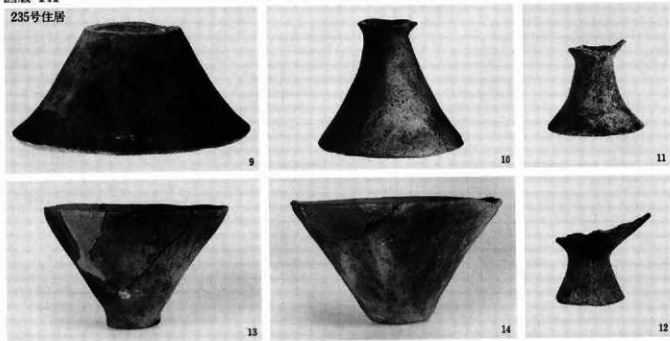


235号住居



图版 141

235号住居



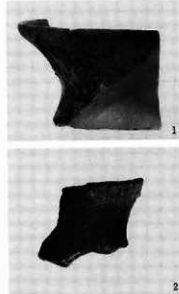
240号住居



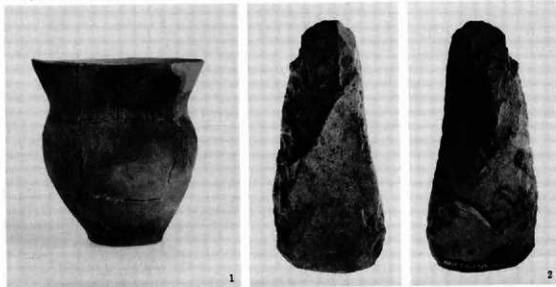
243号住居



244号住居



245号住居



246号住居



247号住居



249号住居



259号住居



260号住居



262号住居



263号住居



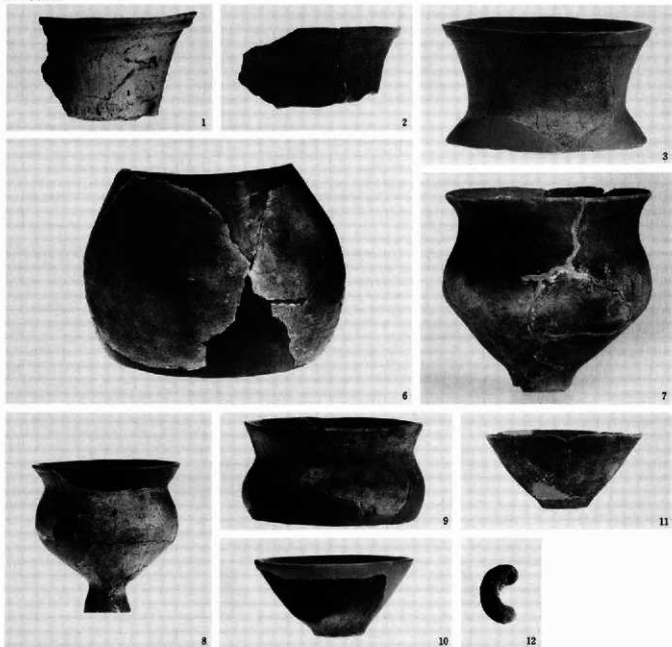
276号住居



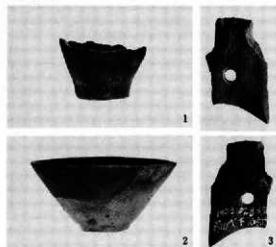
281号住居



287号住居



289号住居



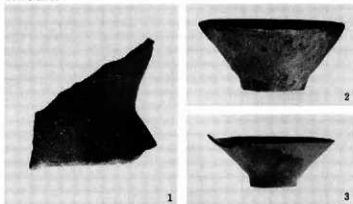
290号住居



290号住居



291号住居



297号住居



70号住居



95号住居



100号住居



113号住居



1



2



3

116号住居



6

115号住居



2



5



6



7



8

125号住居



1



2



3



9



10



13



11



12

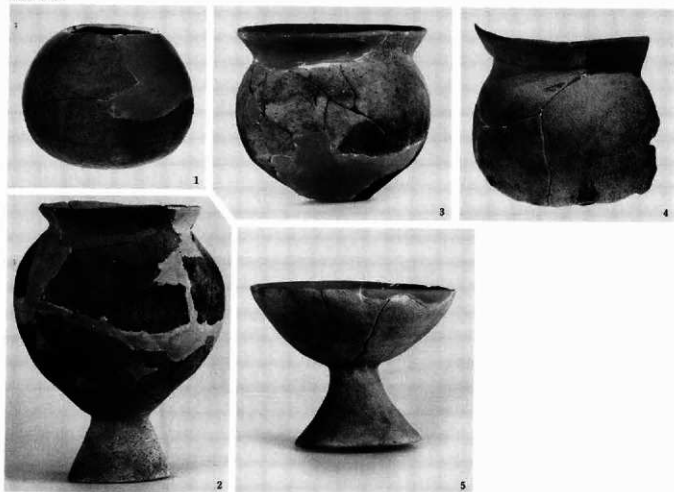


15

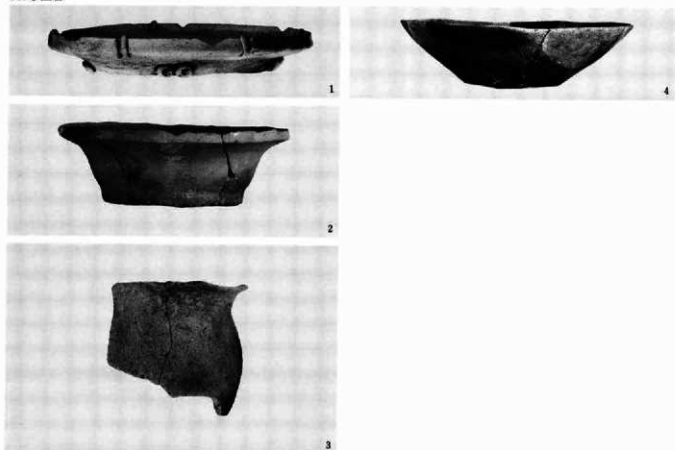


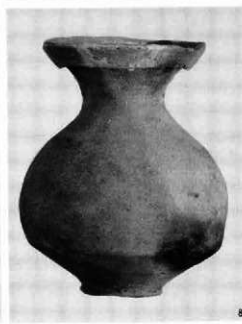
16

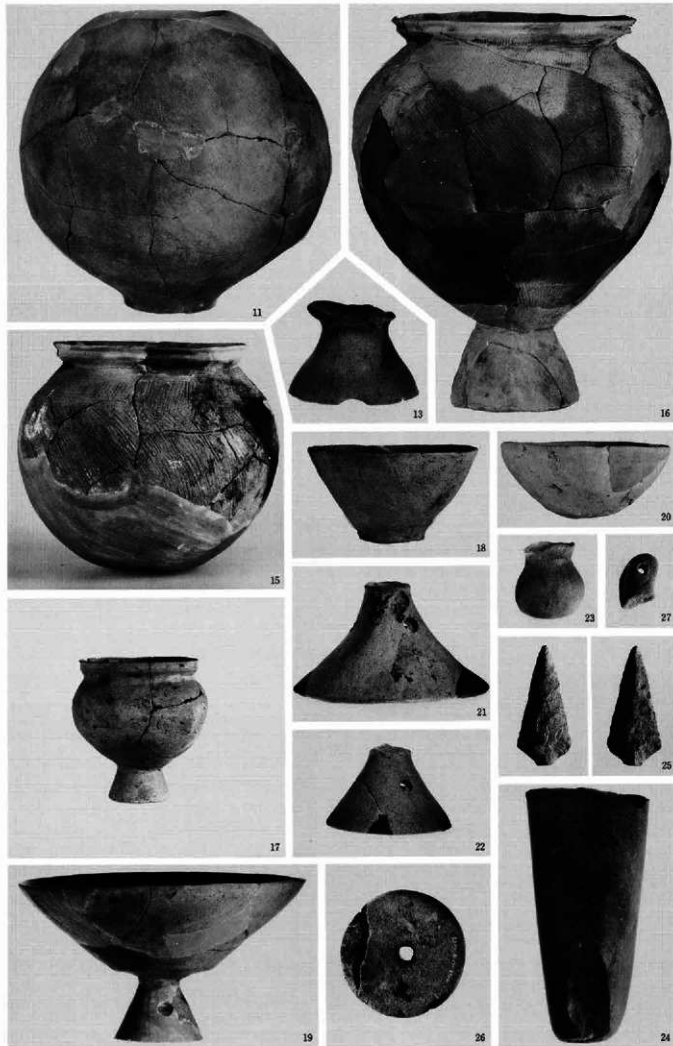
135号住居



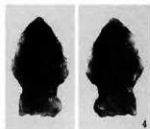
140号住居



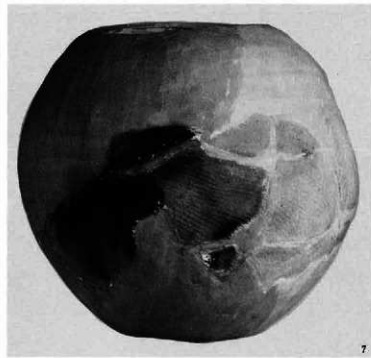


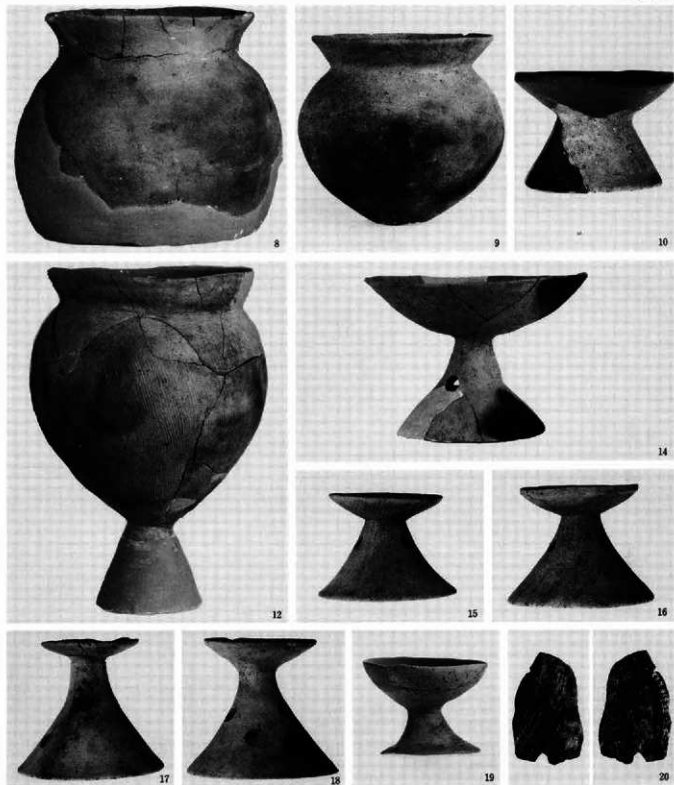


151号住居



155号住居

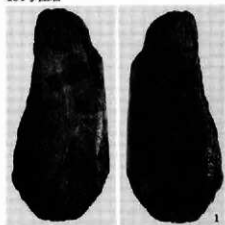




170号住居



184号住居



185号住居



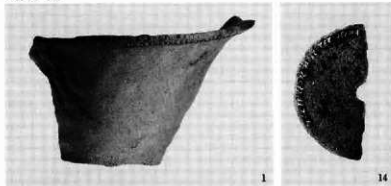
186号住居



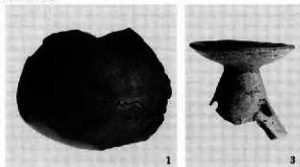
205号住居



282号住居



292号住居



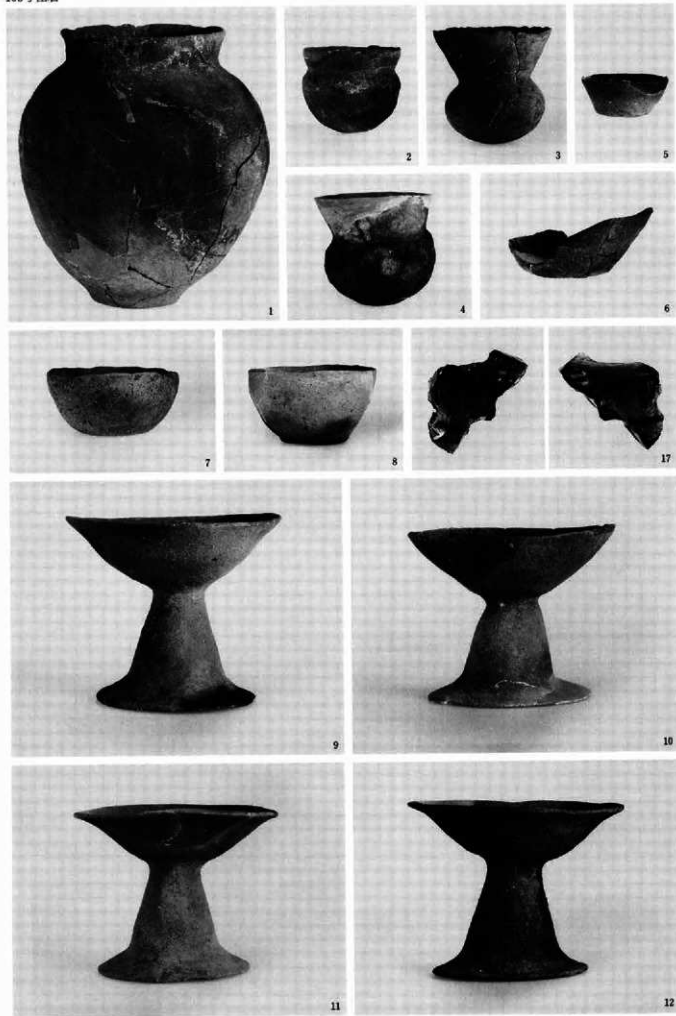
296号住居



298号住居



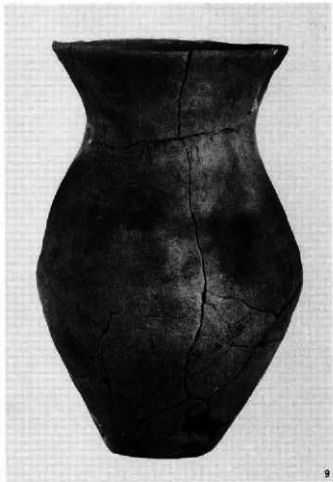
103号住居

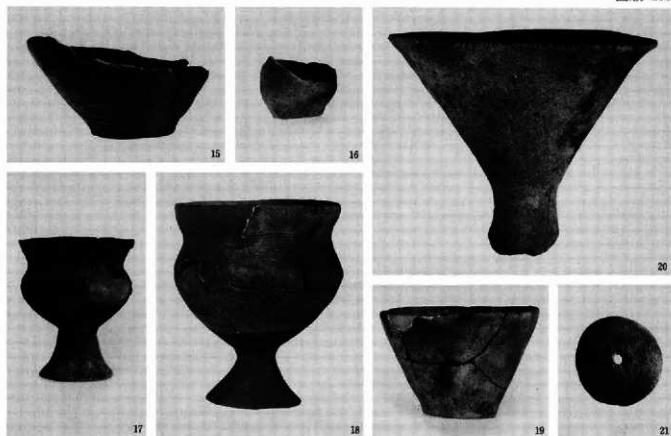




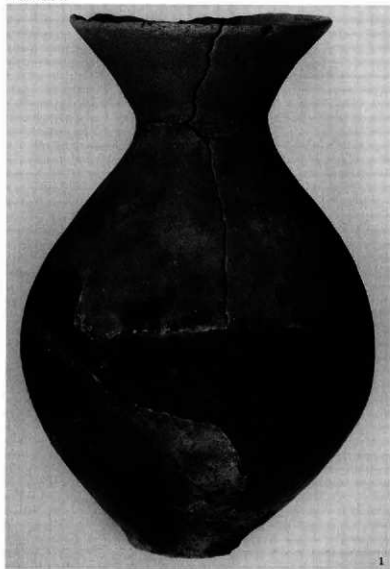
1号周溝墓



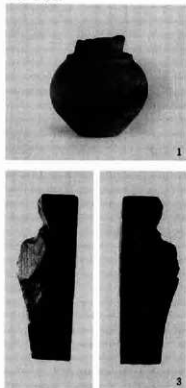




2号周溝墓



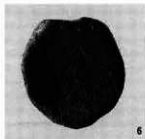
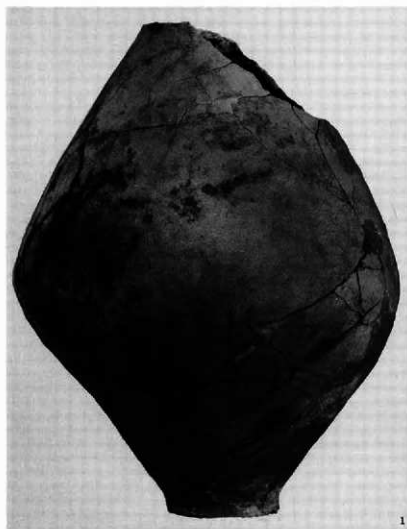
6号周溝墓



4号陶钵基



7号陶钵基

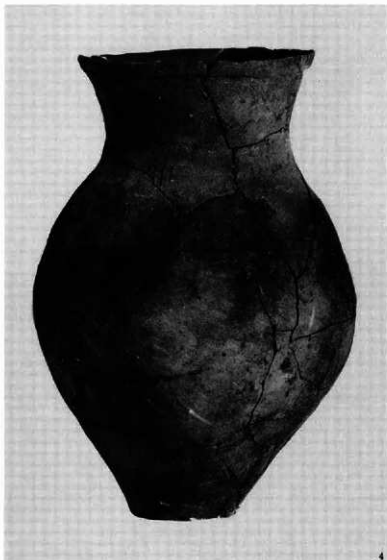


8号周溝墓

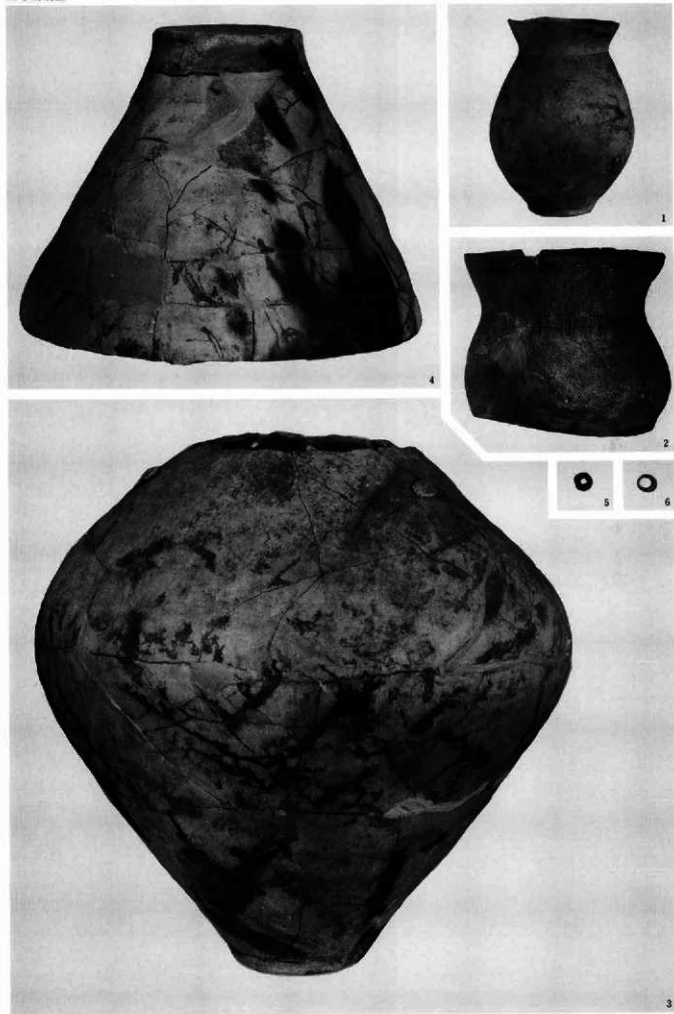


9号周溝墓

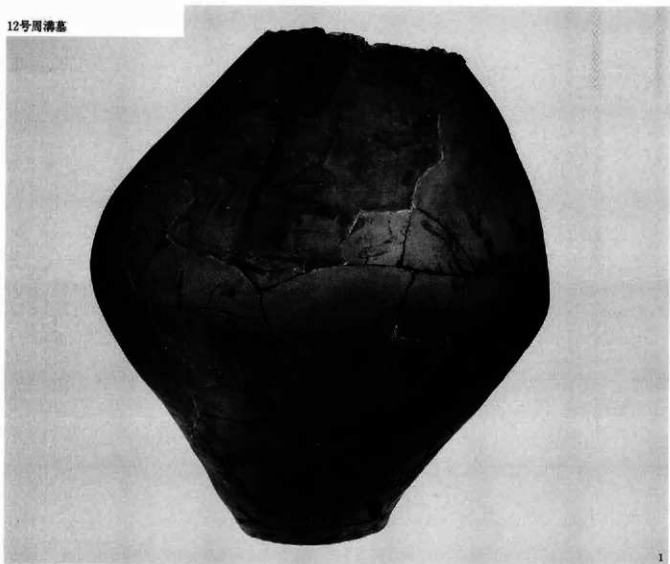




11号园溝墓



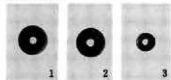
12号周溝墓



13号周溝墓



15号周陶基



D 1号周陶基



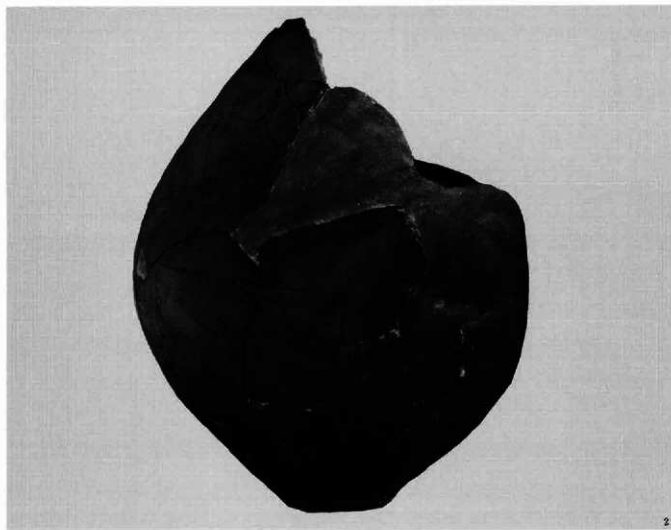
D 2号周溝墓



D 4号周溝墓



D 5 号周溝墓





4



5



3

D 7号周溝墓



D12号周溝墓



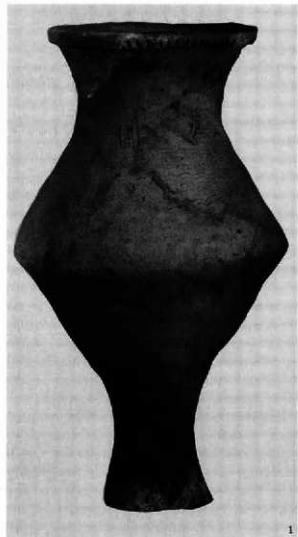
D13号周溝墓



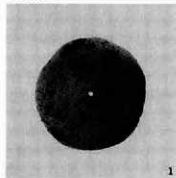
17号溝



18号溝



100号溝



76号溝



76号清



1

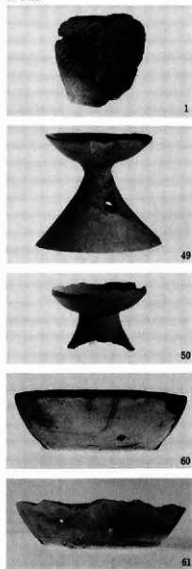


2

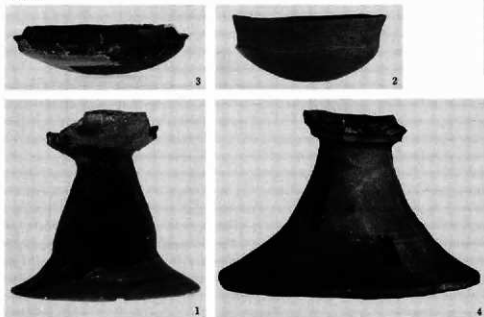
76号沟



2号沟



39号沟



165号土甕



2号井戸



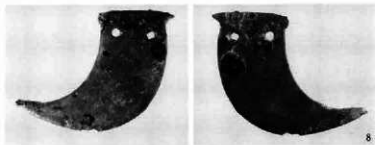
11号井戸



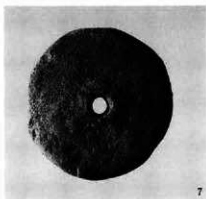
40号井戸



2号遺物群



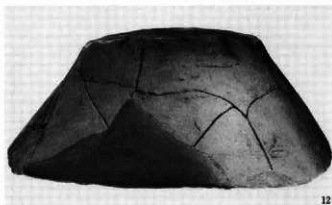
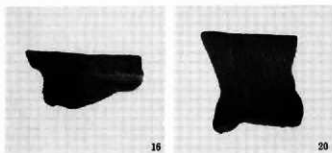
1号埋設土器



遠構覆土、包含層









22



25



26



24



27



29



28

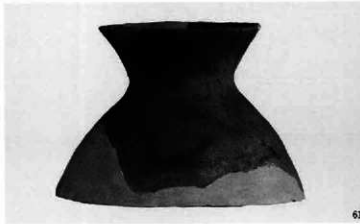
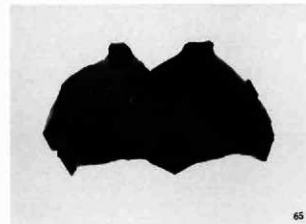
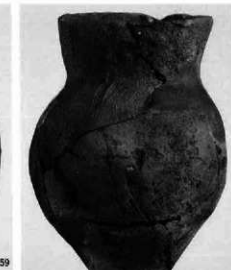


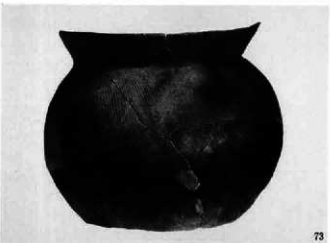
31



30









79



80



81



82



83



84



87



85



86



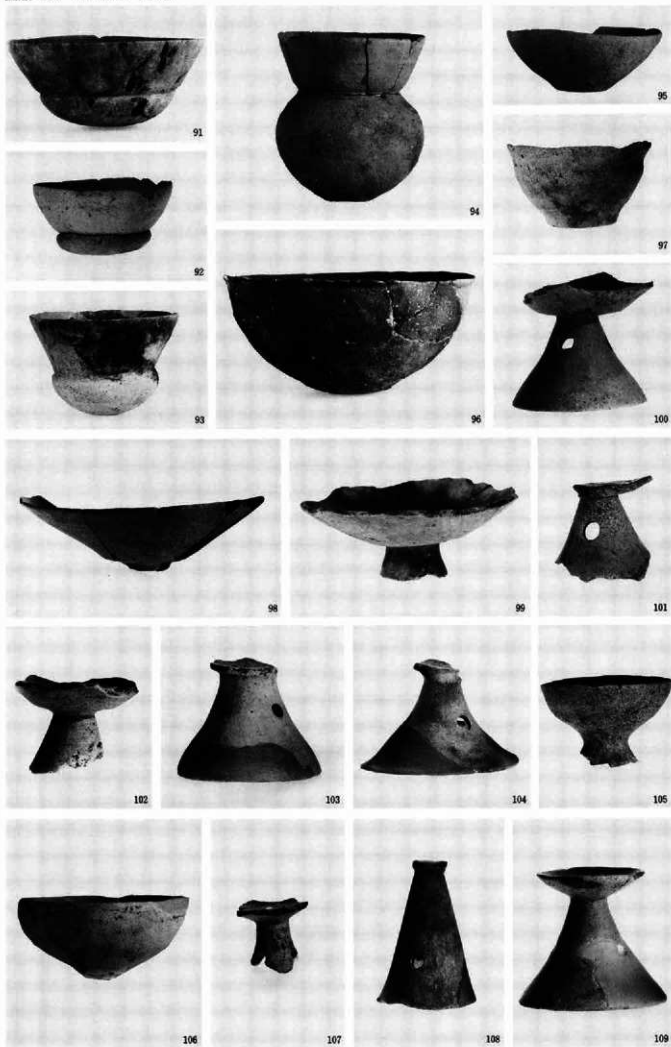
88



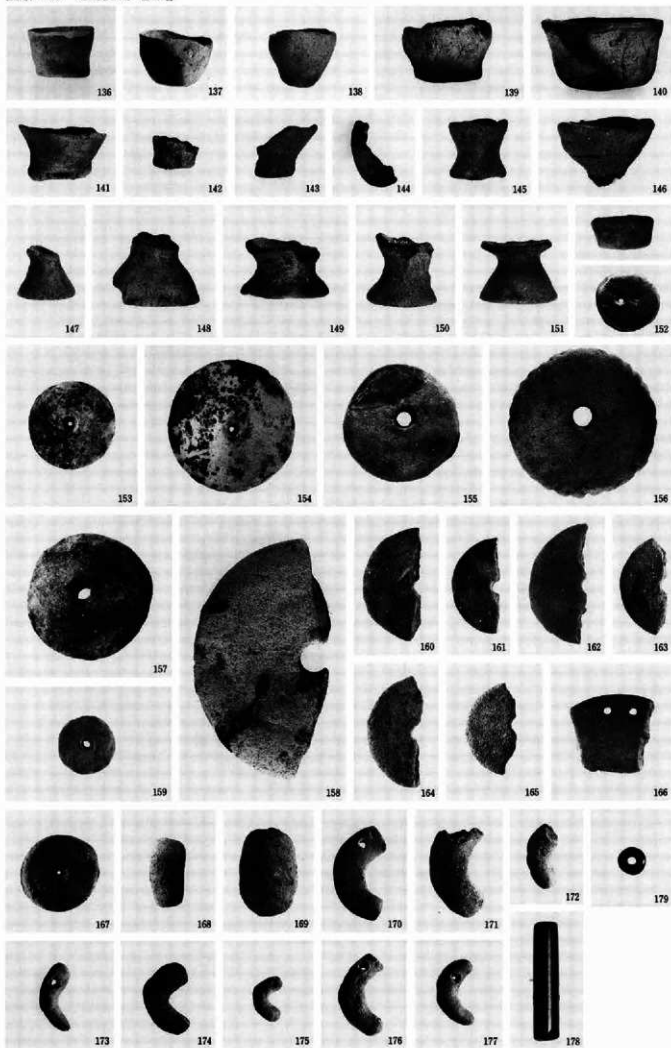
89

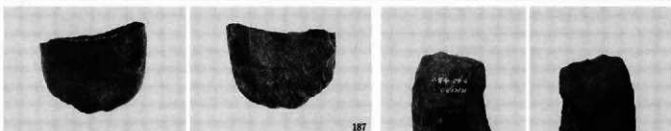
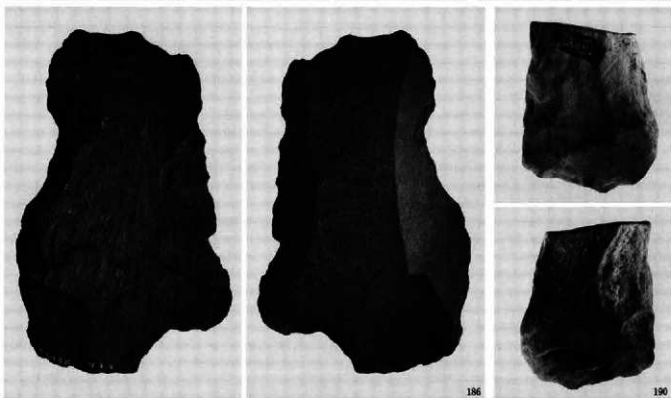


90











191



192



193



194



195



196



197



198



199



200



201



202



203



204



205



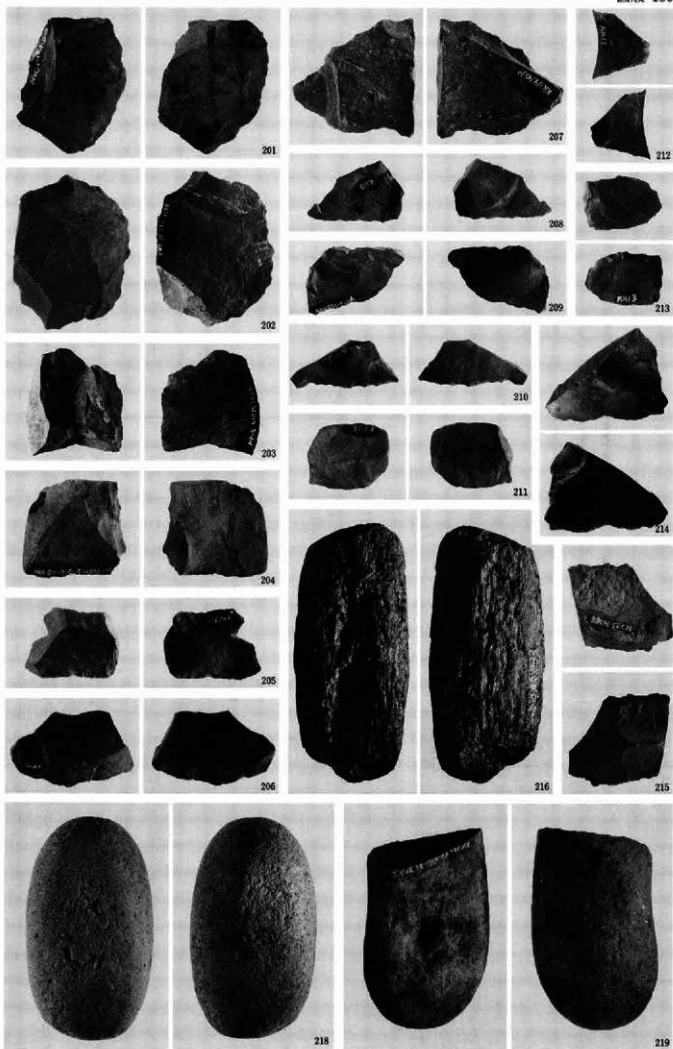
206



207



208





217



220



227



221



222



228



225



229

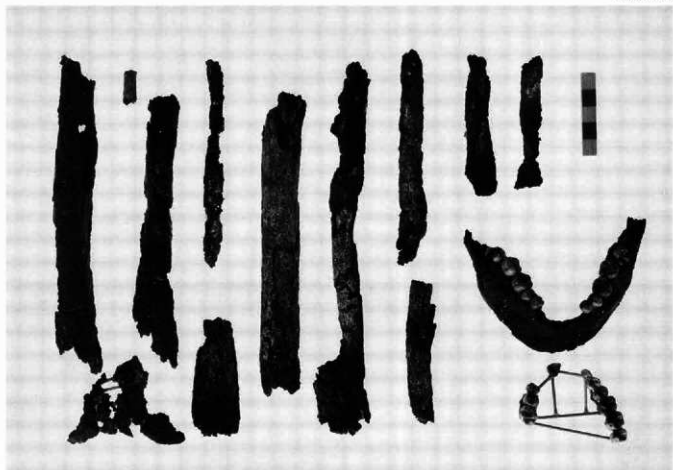


写真1 258号住居跡出土の壮年期男性人骨片

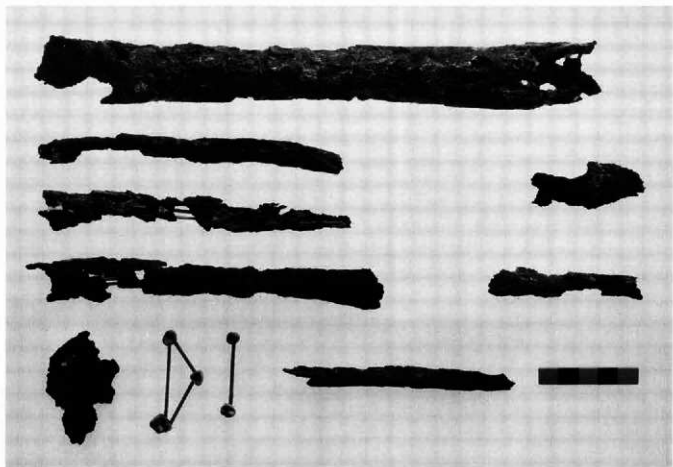


写真2 258号住居跡出土の壮年期女性人骨片

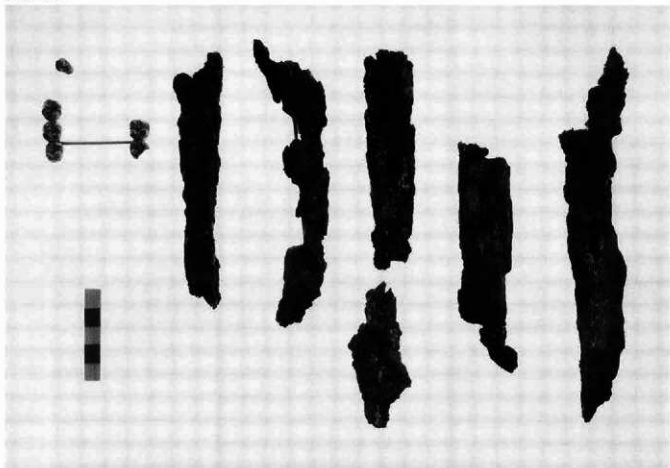


写真3 7号周溝墓第2主体部出土の壮年期人骨片（性別不詳）

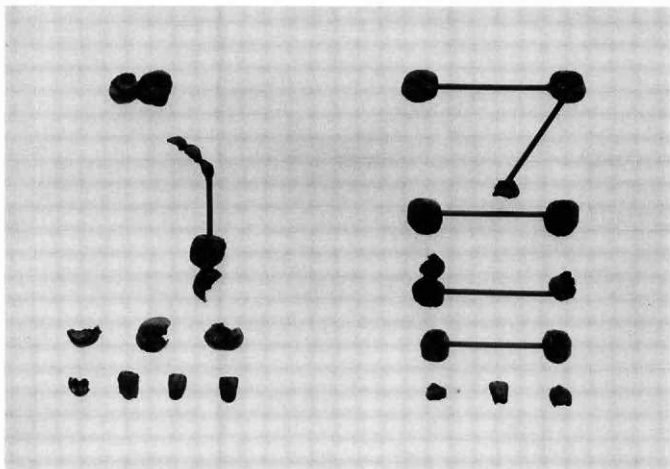


写真4 11号周溝墓第2主体部出土壙棺内幼児骨の歯（右）と同墓第4主体部出土壮年期人骨の歯（左上）ならびに15号周溝墓出土青年～壮年期人骨の歯（左下）。



1 カヤ (GS-1342)

C×40



2 同

T×100



3 同

R×200



4 イヌガヤ (GS-691)

C×40



5 同

T×100



6 同

R×200



7 モミ属 (GS-438)

C×40



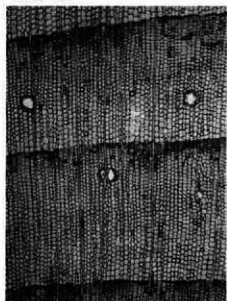
8 同

T×100



9 同

R×200



10 トウヒ属 (GSC-98) C×40

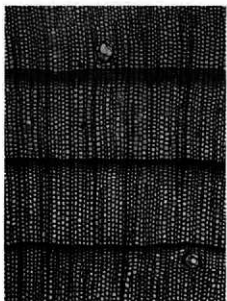


11 同



12 同

R×200



13 マツ属単維管束亜属 (GS-581) C×40



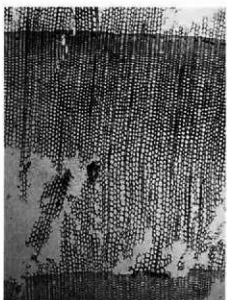
14 同

T×100

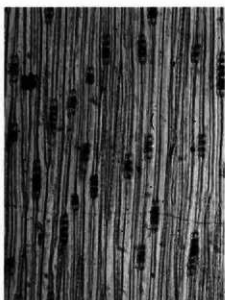


15 同

R×200



16 ネズコ (GS-893) C×40



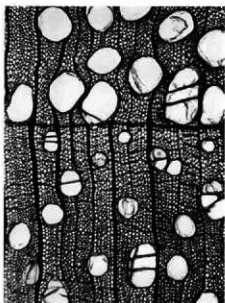
17 同

T×100



18 同

R×200



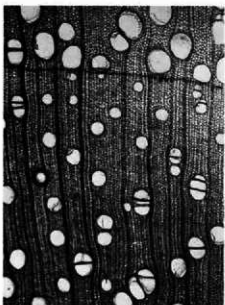
19 オニグルミ (GSC-47) C×40



20 同 T×100



21 同 R×200



22 サワグルミ (GS-75) C×40



23 同 T×100



24 同 R×200



25 ハコヤナギ属 (GSC-8) C×40



26 同 T×100



27 同 R×200



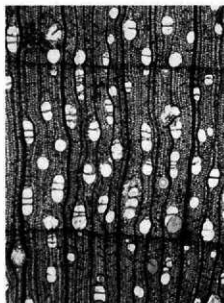
28 ヤナギ属 (GS-1290) C×40



29 同 T×100



30 同 R×200



31 カバノキ属 (GS-1397) C×40



32 同 T×100



33 同 R×200



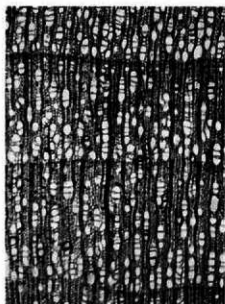
34 クマシデ属クマシデ節 (GS-78) C×40



35 同 T×100



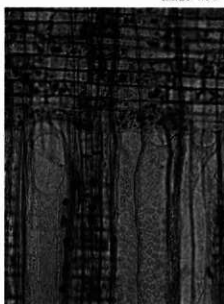
36 同 R×200



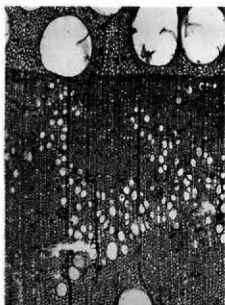
37 アサダ (GS-38) C×40



38 同 T×100



39 同 R×200



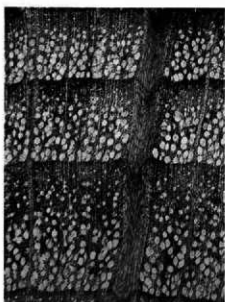
40 クリ (GSC-37) C×40



41 同 T×100



42 同 R×200



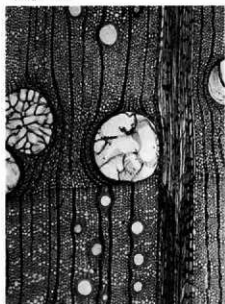
43 ブナ属 (GSC-13) C×40



44 同 T×100



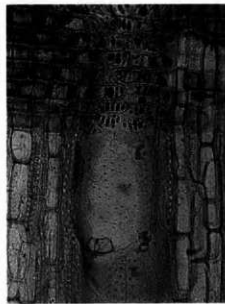
45 同 R×200



46 コナラ属クヌギ節 (GS-1012) C×40



47 同



48 同

R×200



49 コナラ属コナラ節 (GSC-48) C×40

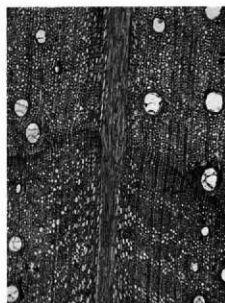


50 同



51 同

R×200



52 コナラ属アカガシ亜属 (GS-248) C×40



53 同



54 同

R×200



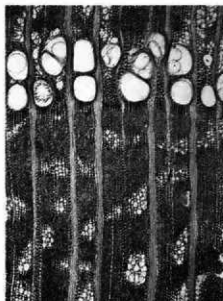
55 ムクノキ (GS-790) C×40



56 同 T×100



57 同 R×200



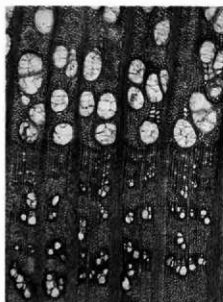
58 エノキ属 (GSC-53) C×40



59 同 T×100



60 同 R×200



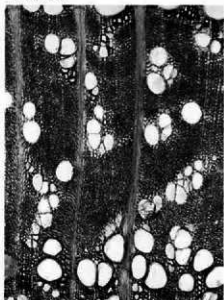
61 エノキ属 (GS-1387) C×40



62 同 T×100



63 同 R×200



64 エノキ属根材 (GSC-142) C×40

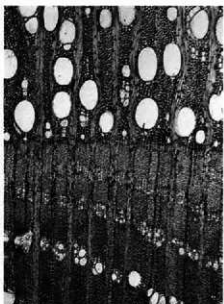


65 同



66 同

R×200



67 ニレ属 (GSC-24) C×40



68 同

T×100



69 同

R×200



70 ケヤキ (GSC-1356) C×40



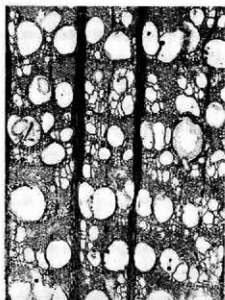
71 同

T×100



72 同

R×200



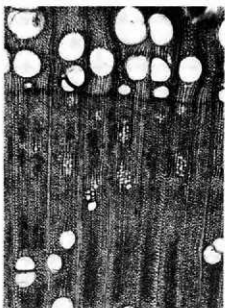
73 ケヤキ根材 (GS-1252) C×40



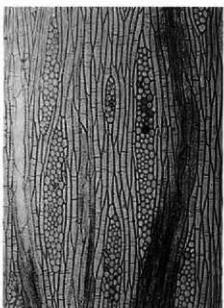
74 同 T×100



75 同 R×200



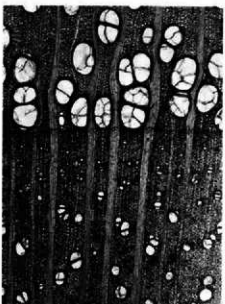
76 コウゾ属 (GS-282) C×40



77 同 T×100



78 同 R×200



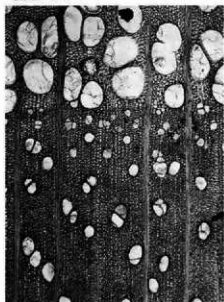
79 ヤマグチ (GS-302) C×40



80 同 T×100



81 同 R×200



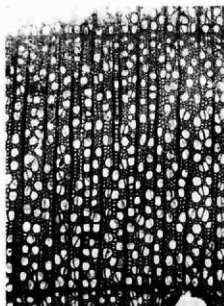
82 ヤマグチ (GS-459) C×40



83 同 T×100



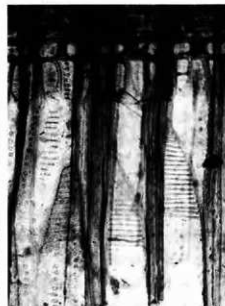
84 同 R×200



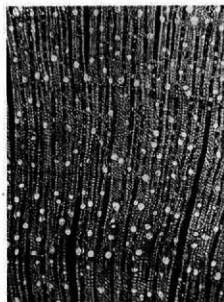
85 カツラ (GS-1243) C×40



86 同 T×100



87 同 R×200



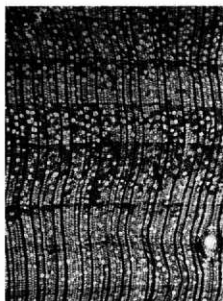
88 ヤブツバキ (GSC-100) C×40



89 同 T×100



90 同 R×200



91 サカキ (GS-836) C×40



92 同

T×100



93 同

R×200



94 モモ (GSC-231) C×40



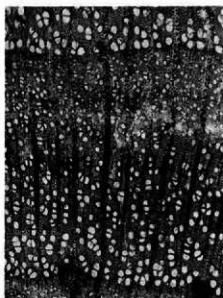
95 同

T×100



96 同

R×200



97 サクラ属 (GS-866) C×40



98 同

T×100



99 同

R×200



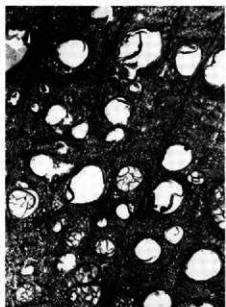
100 バラ属 (GS-1069) C×40



101 同



102 同 R×200



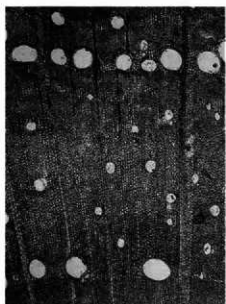
103 フジ (GSC-176) C×40



104 同 T×100



105 同 R×200



106 カヤ (GS-660) C×40



107 同



108 同 R×200



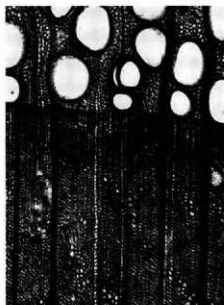
109 コクサギ (GSC-36) C×40



110 同 T×100



111 同 R×200



112 キハダ (GS-374) C×40



113 同 T×100



114 同 R×200



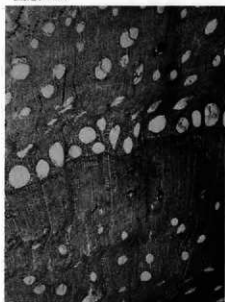
115 サンショウ (GS-590) C×40



116 同 T×100



117 同 R×200



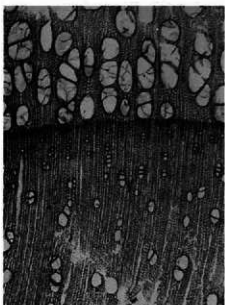
118 ヌルテ (GSC-186) C×40



119 同



120 同 R×200



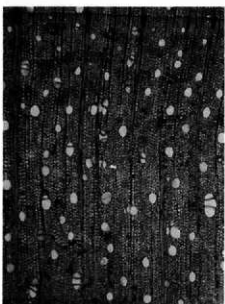
121 ヤマウルシ (GS-944) C×40



122 同



123 同 R×200



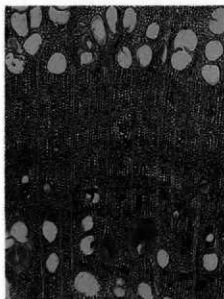
124 カエデ属 (GS-1175) C×40



125 同



126 同 R×200



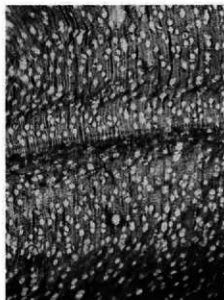
127 ムクロジ (GS-257) C×40



128 同 T×100



129 同 R×200



130 トチノキ (GS-147) C×40



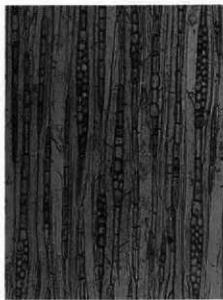
131 同 T×100



132 同 R×200



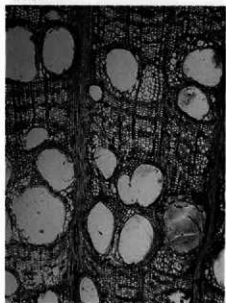
133 散孔材一種 (GSC-10) C×40



134 同 T×100



135 同 R×200



136 ツルウメモドキ (GS-1079) C×40

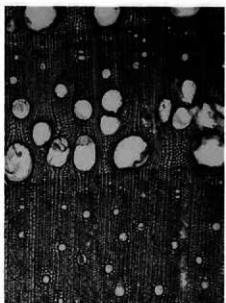


137 同



138 同

R×200



139 ケンボナシ属 (GS-1371) C×40

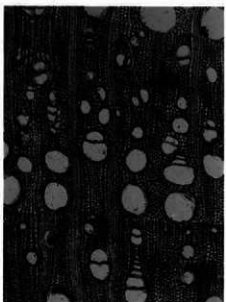


140 同



141 同

R×200



142 ケンボナシ属根材 (GS-667) C×40



143 同



144 同

R×200



145 クロウメドキ属 (GS-966) C×40



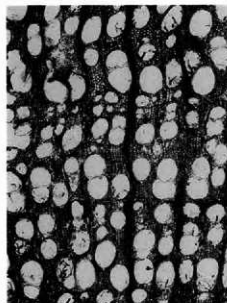
146 同

T×100



147 同

R×200



148 クマヤナギ属 (GSC-196) C×40



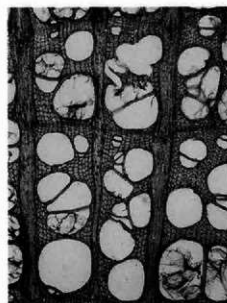
149 同

T×100



150 同

R×200



151 ツタ (GSC-238) C×40



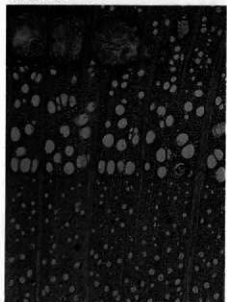
152 同

T×100



153 同

R×200



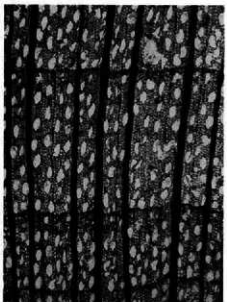
154 グミ属 (GSC-1417) C×40



155 同 T×100



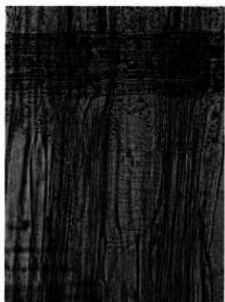
156 同 R×200



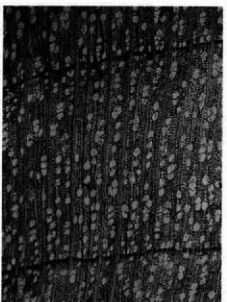
157 クマノミズキ類 (GSC-168) C×40



158 同 T×100



159 同 R×200



160 ミズキ (GSC-117) C×40



161 同 T×100



162 同 R×200



163 ウコギ属 (GS-1207) C×40



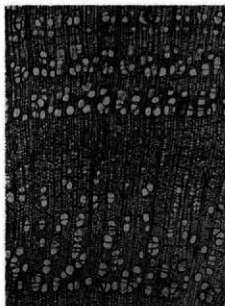
164 同

T×100



165 同

R×200



166 エゴノキ属 (GSC-184) C×40



167 同

T×100



168 同

R×200



169 サワフタギ (GS-152) C×40



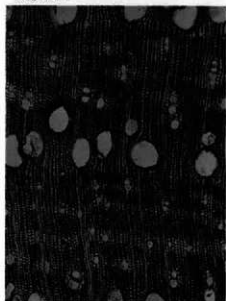
170 同

T×100



171 同

R×200



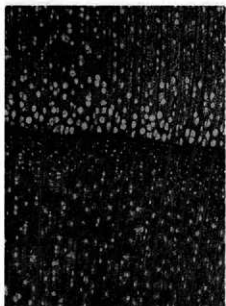
172 トネリコ属 (GSC-15) C×40



173 同



174 同 R×200



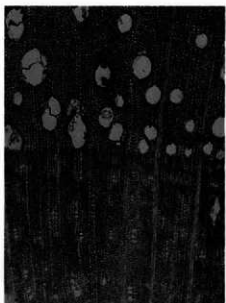
175 イボタノキ属 (GSC-217) C×40



176 同



177 同 R×200



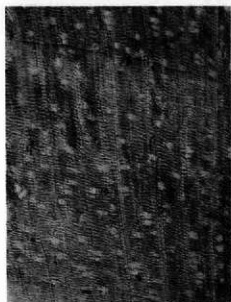
178 クサギ (GSC-224) C×40



179 同



180 同 R×200



181 ムラサキシキブ属 (GS-833) C×40



182 同



183 同

R×200



184 キリ (GS-220) C×40



185 同



186 同

R×200



187 ニワトコ (GS-270) C×40

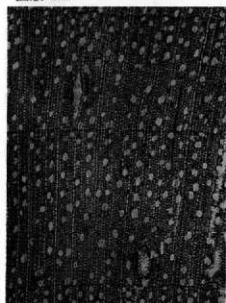


188 同



189 同

R×200



190 ガマズミ属A (GS-1234) C×40

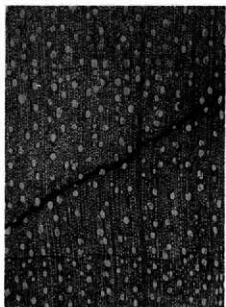


191 同



192 同

R×200



193 ガマズミ属B (GS-659) C×40

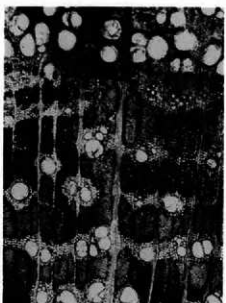


194 同



195 同

R×200



196 環孔材一種 (GS-914) C×40

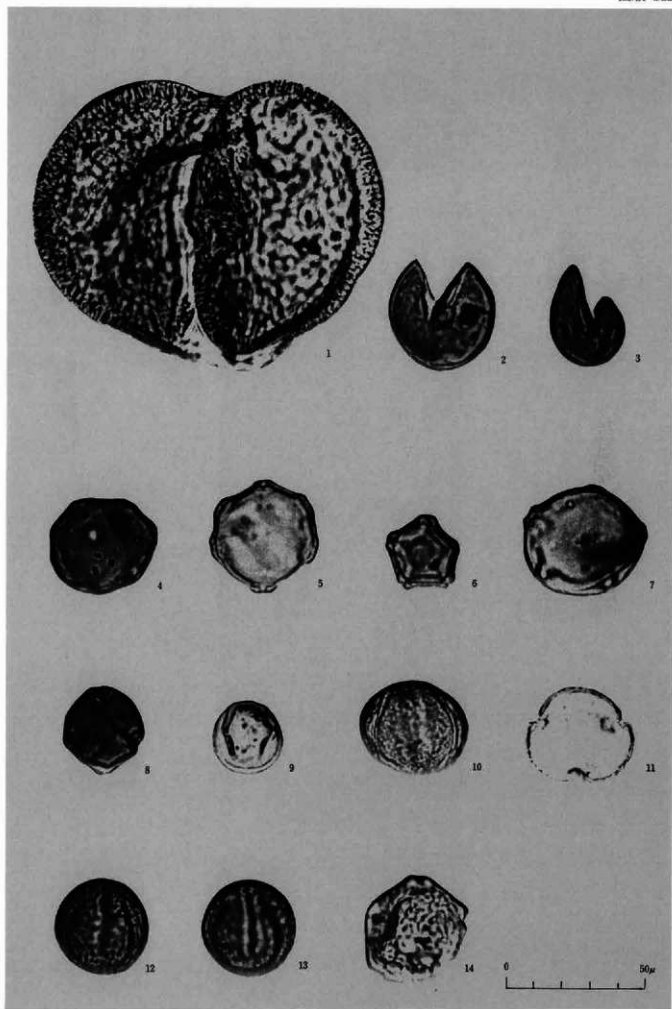


197 同

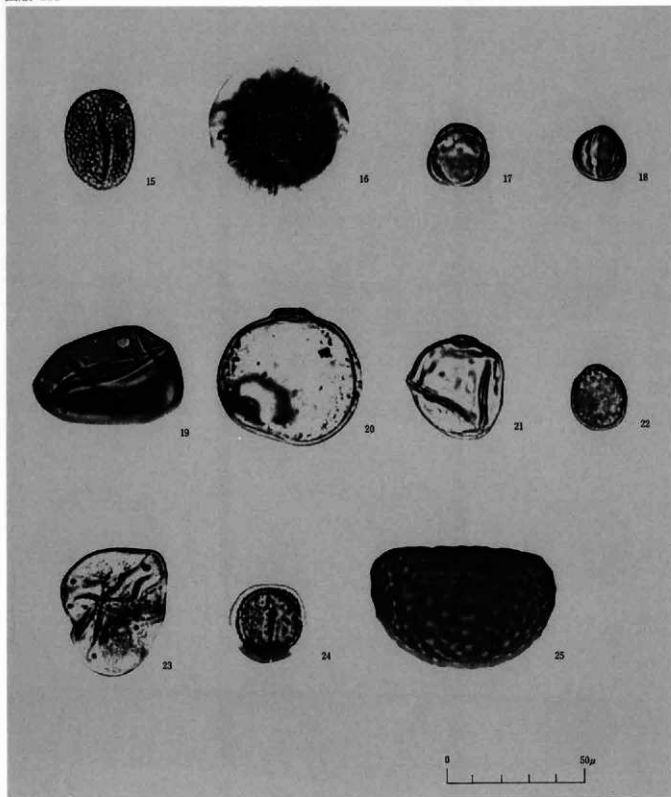


198 同

R×200



花粉・孢子化石標本写真 (1)



花粉・胞子化石標本写真 (2)



新保遺跡 II

弥生・古墳時代集落編

〈図版編〉

一関域自動車道(新洞線)地域埋蔵
文化財発掘調査報告書第18集一

昭和63年3月19日 印刷

昭和63年3月26日 発行

発行/群馬県教育委員会

前橋市大手町1丁目1番1号

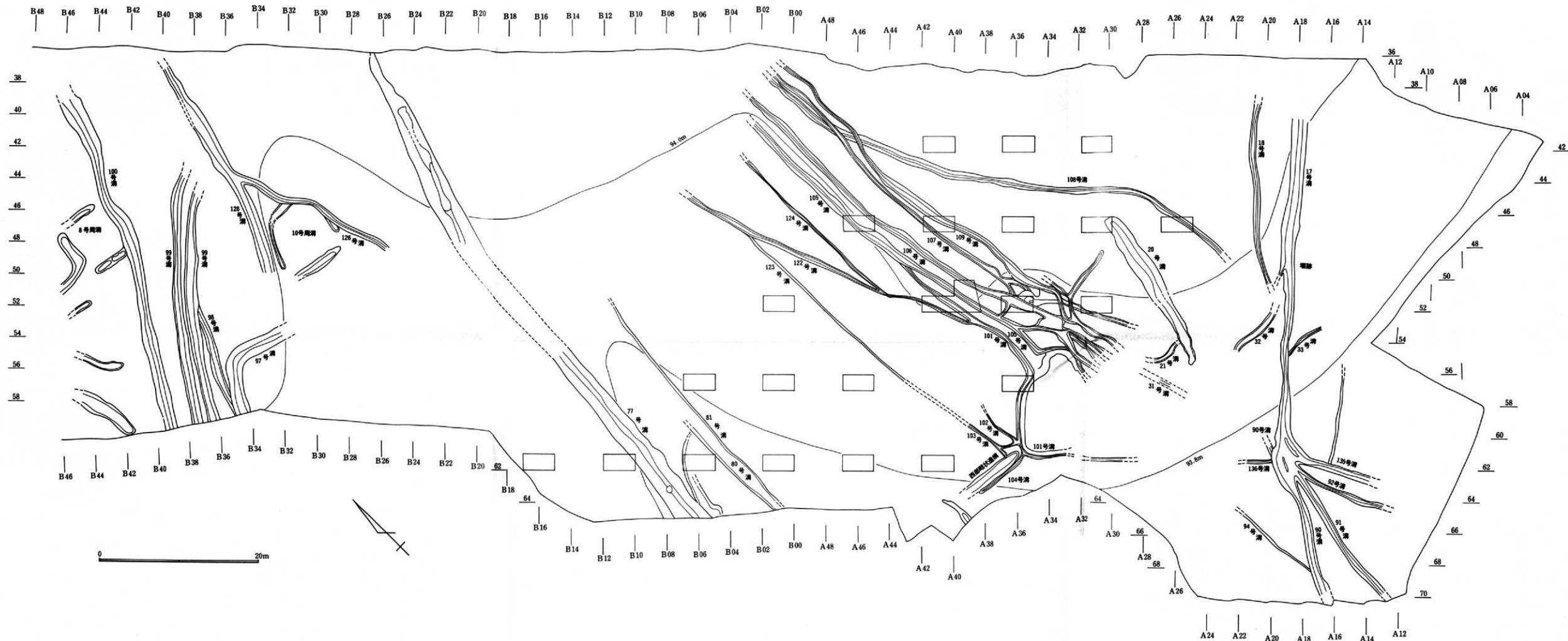
電話 (0272) 23-1111

群馬県埋蔵文化財調査事業団

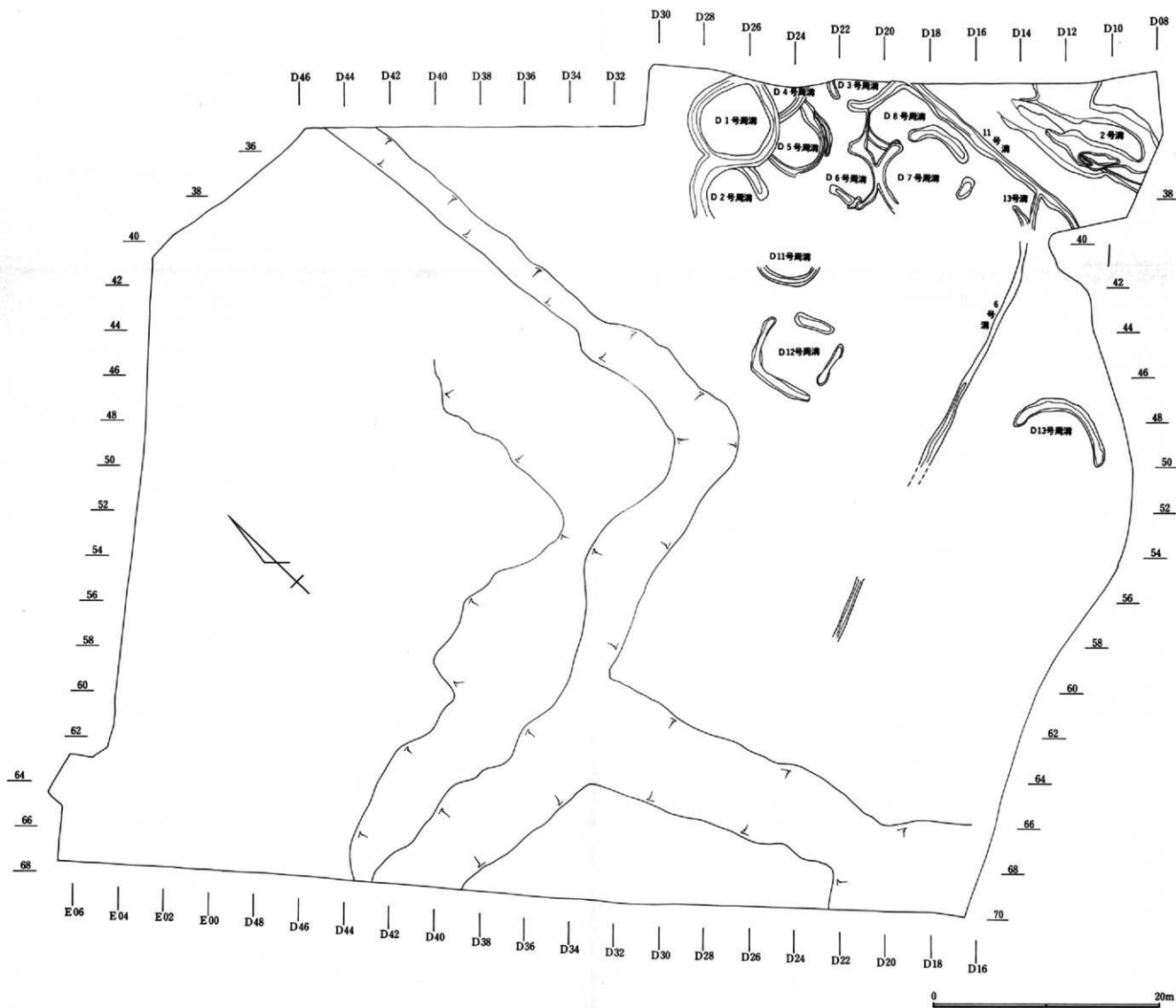
勢多郡北橋村下箱田784番地の2

電話 (0279) 52-2511(代表)

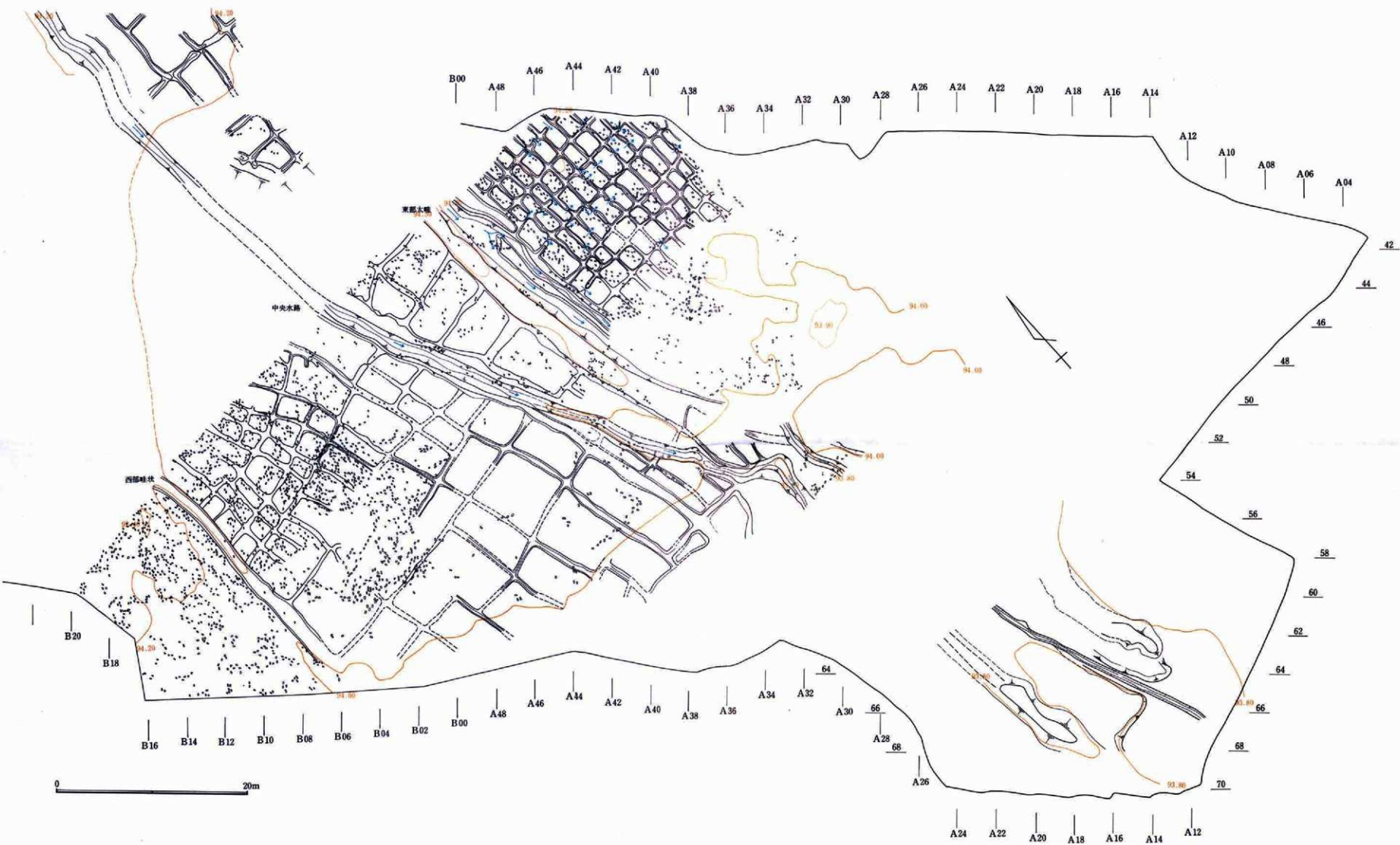
印刷/上毎印刷工業株式会社



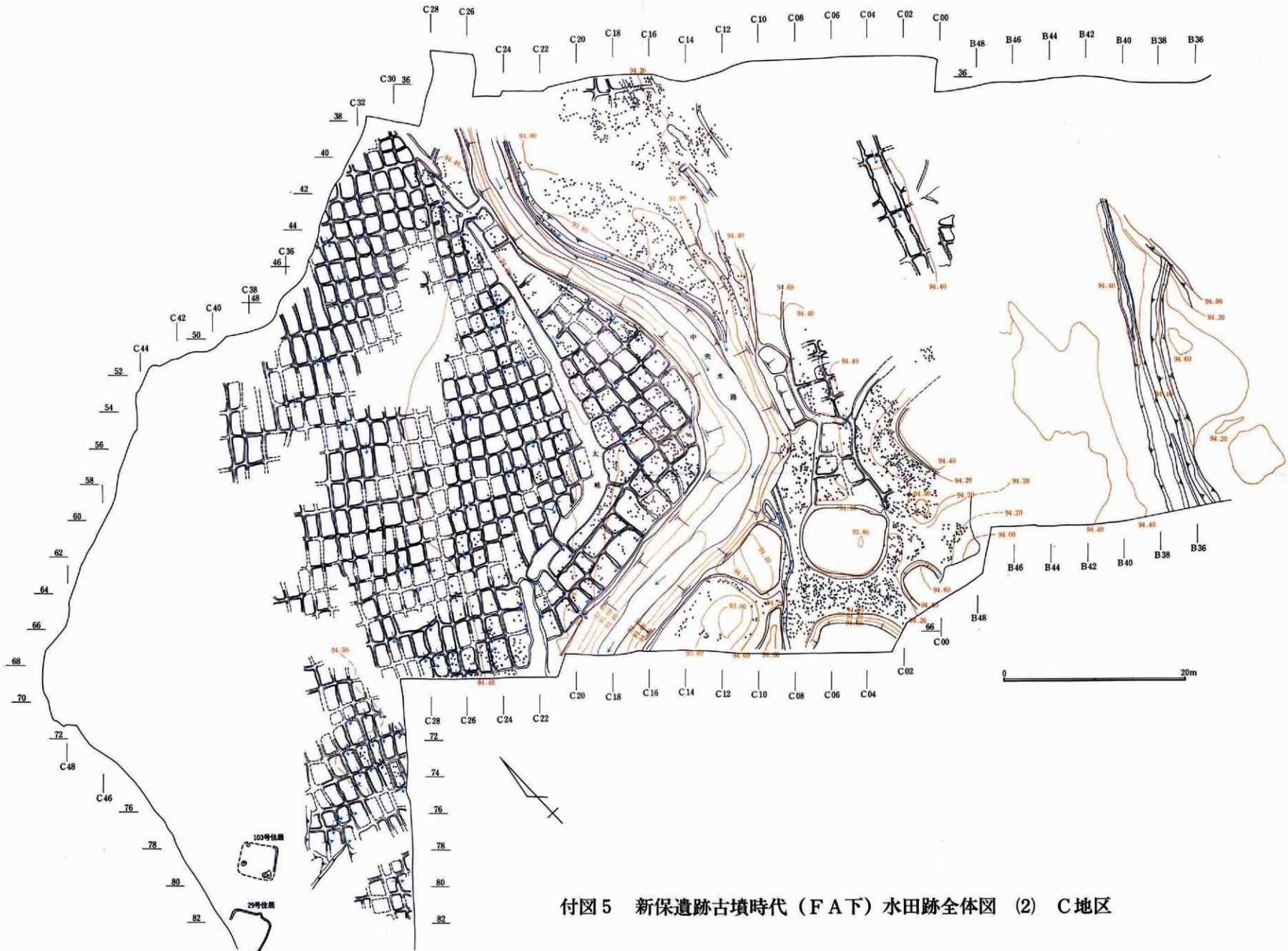
付图1 新保遺跡弥生、古墳時代遺構全体图 (1) A、B地区



付図3 新保遺跡弥生、古墳時代遺構全体図 (3) D地区

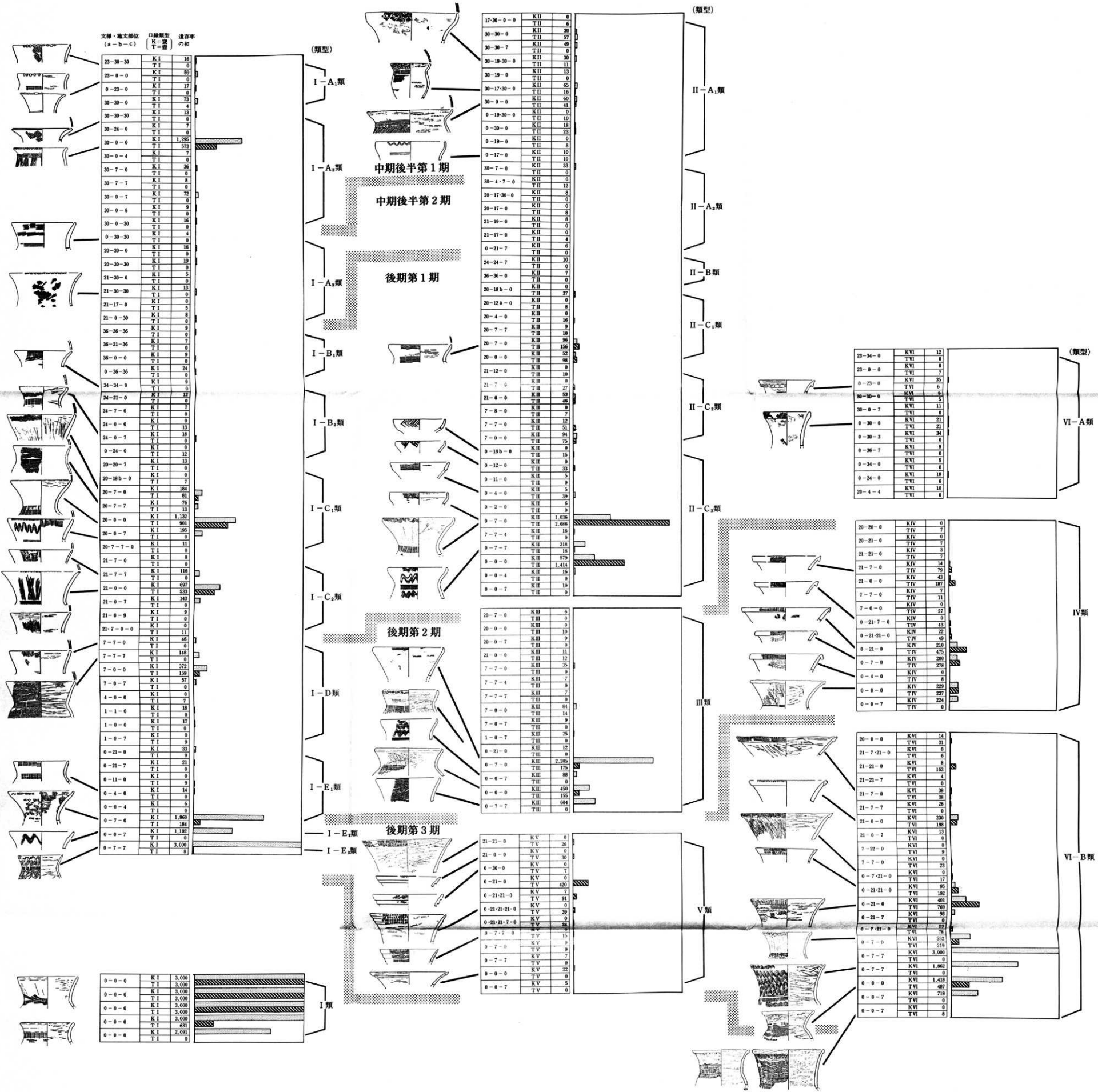


付図4 新保遺跡古墳時代(F A下)水田跡全体図 (1) A、B地区



付图5 新保遺跡古墳時代 (F A下) 水田跡全体図 (2) C地区

付図7 新保遺跡大溝出土弥生土器類型出現頻度・系列一覧グラフ



- 凡例**
- (1) 櫛形直線文
 - (2) 2連止め櫛状文
 - (3) 3連止め櫛状文
 - (4) 等間隔止め櫛状文
 - (5) 櫛形直線+ヘラ指状線
 - (6) 櫛形、縦直線+横直線
 - (7) 櫛形波状文
 - (8) 櫛形斜格子文
 - (8) 櫛形波状文
 - (9) 櫛形山形文
 - (10) 櫛形山形文
 - (11) 波状文
 - (12) ヘラ指状線櫛状文
 - (17) 波状文
 - (18a) ヘラ指状文
 - (18b) ヘラ指状格子文
 - (19) 波状山形文
 - (20) 細かい刻目文
 - (21) 粗い刻目文
 - (21) 粗い刻目文
 - (7, 21) 櫛形波状文+粗い刻目文
 - (23) 押圧文
 - (24) 刺突文
 - (30) 縄文
 - (34) 捺糸文
 - (36) 無節縄文

補注

- ◎ 本グラフの対象資料は、付図6 口縁形態、文様系列一覧グラフと同じ、大溝出土土器約1万点の基礎資料による。
- ◎ 本グラフは口縁形態、および文様相互の組み合わせパターンの多少、出現頻度の突出性、類型としての定形度の推移(様式的推移)状況の検討を目的とする。
- ◎ 口縁部(形態)類型と口縁部(a)、口縁部(b)、口辺部(c)文様の組み合わせの総てを抽出し、それぞれの出現頻度を口縁部遺存率で表す。
- ◎ 各グラフの左側の欄に記されている数字は単位文様の組み合わせを表している。数字は“-”を挟んで3個配されている。それぞれの数字が意味する単位文様は“凡例”に示している。3個並んだ数字の左は口縁部、中は口縁部、右は口辺部の文様を表す。
- ◎ 口縁部(形態)類型、各部位単位文様の時期的位置、近似性、出現頻度等に基づき類型系列として配列する。近似性の認識は系統的關係の強さを基軸にする。系列として前後に配列した旧、新の類型間では並行期間も存在する。
- ◎ 各類型としてのまとまりのうちに更に前述の内的推移にしたがって順序づける。
- ◎ 口縁部(形態)類型が相互に別系統の系列を示す場合はそれぞれ系列を並列にレイアウトして示す。しかし同一口縁部類型内での文様相互の關係は系統的、あるいは並列的關係にあるかいずれの場合にあってもグラフを1列配列で示す。
- ◎ 各口縁(形態)類型にローマ数字、類型名称に大文字アルファベットを付す。類型内の推移段階を小区分し、これにはアラビア数字を付す。
- ◎ 別系統系列間を同一組成類型に従ってスクリーンで結ぶ。同一組成の認識は別系統系列間での文様の近似性、定形度の推移状況の近似性、遺構内共存出土土器資料に基づいている。

