



1. 墳丘 (南西から)



2. 墳丘前面の基壇上面  
(西から)



3. 基壇と墳丘 (南西から)

写真図版 24 (井辺1号墳 1トレンチ)



1. 掘削前の状況 (南東から)



2. 周溝部検出の焼土及び石 (西から)



3. 堀掘及び基壇上面 (東から)



4. 基壇部断ち割り (南東から)



5. 墳丘南東隅部分検出状況 (南東から)



1. 墳丘部北東部断ち割り1 (東から)



2. 墳丘部北東部断ち割り2 (東から)



3. 北壁土層断面1 (南から)



4. 北壁土層断面2 (南から)



5. 北壁土層断面3 (南から)

写真図版 26 (井辺1号墳 1トレンチ)



1. 墳丘部西部断ち割り (南から)



2. 墳丘部西部断ち割り北側土層断面 (南から)



3. 西壁土層断面1 (東から)



4. 西壁土層断面2 (東から)



5. 西壁土層断面3 (東から)



6. 南北アゼ基壇側土層断面 (東から)



7. 中央東側断ち割り部土層断面 (南から)





1. 墳丘南西隅部分検出状況 (南西から)



2. 南北アゼ墳裾側土層断面 (南東から)



3. 西壁基壇側土層断面 (東から)



4. 南東部基壇部断ち割り (南西から)



5. 3層遺物出土状況 (北から)

写真図版 28 (井辺1号墳 3-1トレンチ)



1. 掘削前の状況 (南から)



3. 墳丘部掘削状況 (南から)



2. 墳丘部掘削状況 (南西から)



4. 石室前面部掘削状況 (北東から)



5. 1段目テラス検出状況 (南東から)



6. 2段目テラス及び西壁土層断面 (東から)



7. 基壇検出状況 (東から)



1. 基壇斜面検出状況 (南から)



2. 基壇斜面検出状況 (南西から)



3. 基壇斜面検出状況 (北から)



4. 基壇斜面北側断ち割り (東から)



5. 西壁土層断面 (南東から)

写真図版 30 (井辺1号墳 4トレンチ)



1. 掘削前の状況 (北東から)



2. 掘削状況 (南東から)



3. 墳丘背後の丘陵部の掘削状況 (南西から)



4. 墳丘背面 (北から)



5. 墳丘側東壁土層断面 (南西から)



6. 墳丘部断ち割り (西から)



7. 周溝部土層断面 (西から)





1. 墳丘北東隅部分検出状況 (東から)



2. 掘削状況 (南東から)



3. 周溝部分岩盤削り出し状況 (南から)



4. 南壁周溝部土層断面 (北から)



5. 周溝部遺物出土状況 (南から)

写真図版 32 (井辺1号墳 6トレンチ)



1. 墳丘北西隅部分検出状況 (北西から)



2. 周溝部アゼ土層断面 (南西から)



3. 西壁土層断面 (東から)



4. 墳丘部断ち割り (西から)



5. 墳丘部断ち割り土層断面 (北から)



1. 掘削前の状況 (南から)



2. 周溝部掘削状況 (南西から)



3. 周溝部掘削状況 (南から)



4. 墳丘部掘削状況 (南から)



5. 墳丘部掘削状況 (南東から)

写真図版 34 (井辺1号墳 7トレンチ)



1. 北壁墳丘側土層断面1 (南から)



2. 北壁墳丘側土層断面2 (南から)



3. 北壁墳丘側土層断面3 (南から)



4. 北壁墳丘側土層断面4 (南から)



5. 北壁墳丘側土層断面5 (南から)



6. 北壁墳丘側土層断面6 (南から)

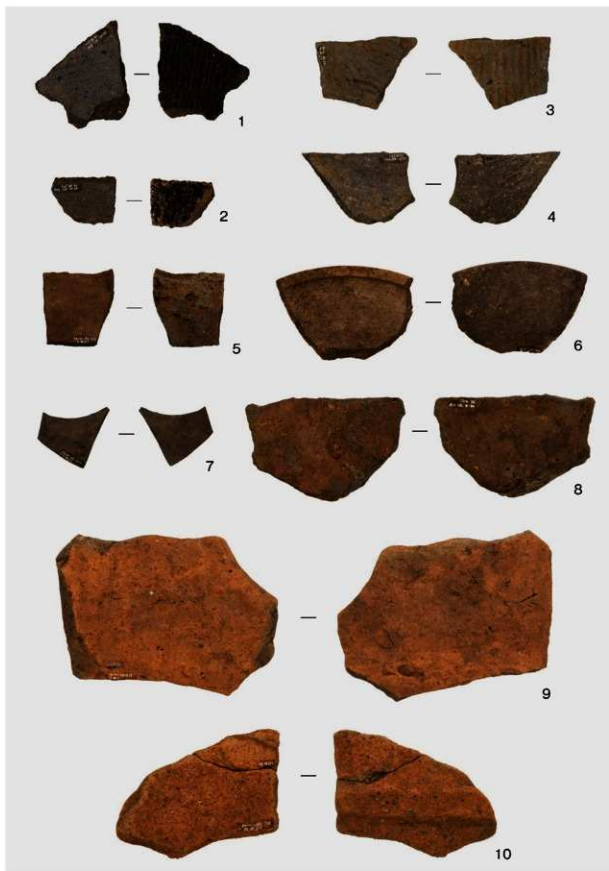


7. 2段目テラス及び3段目テラス (南東から)



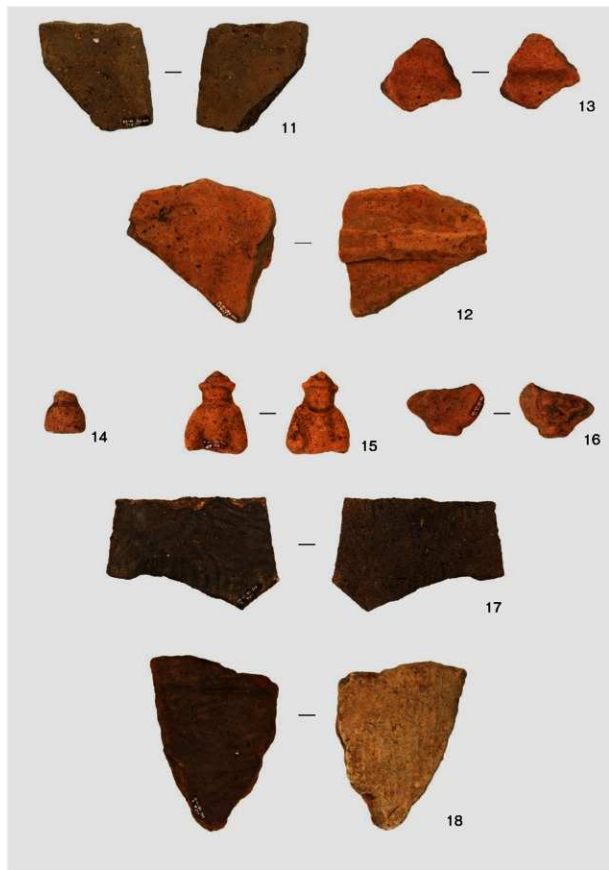
8. 1段目テラス (南東から)





1. 井辺1号墳 出土遺物 (1~10)

写真図版 36 (井辺1号墳及び井辺地区 出土遺物)



1. 井辺1号墳及び井辺地区 出土遺物 (11~18)



1. 遠景 (岩橋山塊南側から)



2. 前部北東から後円部を望む



3. 前部横穴式石室開口部 (西から)



4. 前部横穴式石室 (左・中央: 前室から前室前道をのぞむ 右: 前室及び玄室前道北側壁)

写真図版 38 (寺内 18 号墳 1 トレンチ)



1. 掘削前の状況 (南から)



2. 墳頂側 完掘状況 (北西から)



4. 完掘状況 (南から)



3. 東壁土層断面1 墳頂 (西から)



5. 東壁土層断面2 墳頂から墳丘斜面 (西から)



6. 墳丘斜面及び基壇平坦面 (南西から)



7. 東壁土層断面3 墳裾付近 (西から)





1. 2トレンチ完掘状況 (東から)



2. 2トレンチ墳頂部南壁土層断面 (北東から)



4. 3トレンチ墳頂側完掘状況 (西から)



3. 3トレンチ完掘状況 (東から)



5. 3トレンチ墳裾付近南壁土層断面1 (北東から)

写真図版 40 (寺内 18号墳 3トレンチ)



1. 墳掘付近南壁土層断面2 (北東から)



2. 北壁土層断面 箱式石棺東側掘方 (南から)



3. 箱式石棺西側掘方検出状況 (北から)



4. 箱式石棺蓋石及び粘土検出状況 (南から)



5. 箱式石棺検出状況 (東から)



6. 箱式石棺 粘土断ち割り後西側板石検出状況 (西から)



7. 3-2トレンチ 全景 (西から)



8. 3-2トレンチ 北壁土層断面 (南から)



1. 墳丘・基壇面・埴輪ハ 検出状況 (北から)



2. 墳丘盛土断ち割り部南壁土層断面 (北から)



3. 4・5トレンチ間アゼ撤去後 埴輪二 検出状況 (西から)



4. 4・5トレンチ 基壇端付近 (西から)



5. 埴輪付近東壁土層断面 (西から)



6. 埴輪ハ 検出状況 (北から)



7. 埴輪二 基部検出状況 (北西から)



1. 前方部北西隅部 墳丘・基壇面・埴輪列 検出状況 (北西から)



3. 土器埋納遺構 埋土除去後1 (西から)



2. 土器埋納遺構検出状況 (北西から)



4. 土器埋納遺構 埋土除去後2 (南から)





1. 前方形北側基壇面及び埴輪列検出状況 (北東から)



2. 前方形北西側 墳丘及び基壇検出状況 (西から)



3. 前方形北側 墳裾及び東壁土層断面 (西から)



4. 前方形北側 埴輪列及び須恵器大甕検出状況 (北西から)



5. 須恵器大甕底部検出状況 (北から)



6. 須恵器大甕据え付け痕 (北から)



7. 南西断ち割り部完掘状況  
(左: 全景 中央: 墳裾付近南壁土層断面 右: 基壇裾付近南壁土層断面)

写真図版 44 (寺内 18号墳 5トレンチ)



1. 埴輪ホ 検出状況(北から)



2. 埴輪へ 検出状況1(北から)



3. 埴輪へ 検出状況2(北から)



4. 埴輪ト 左:半截状況 右:基部検出状況(北から)



5. 埴輪チ 検出状況(北から)



6. 埴輪リ 検出状況(北から)



7. 埴輪ヌ 基部検出状況(西から)



8. 埴輪ル 基部検出状況(西から)



1. 墳丘及び基壇面検出状況 (北から)



2. 礫混じり墳丘盛土検出状況 (北から)



3. 墳丘盛土断ち割り部土層断面 (北から)



4. 基壇上面 埴輪イ・埴輪口検出状況 (北から)

写真図版 46 (寺内 18 号墳 6 トレンチ・その他)



1. 埴輪イ 半截状況 (北から)



2. 埴輪イ 基部検出状況 (北から)



3. 埴輪口 基部検出状況 (北から)



4. 埴輪イ・埴輪口 検出状況 (北西から)



5. 6 トレンチ墳頂側断ち割り (東から)



6. 6 トレンチ墳頂側断ち割り部西壁土層断面 (東から)

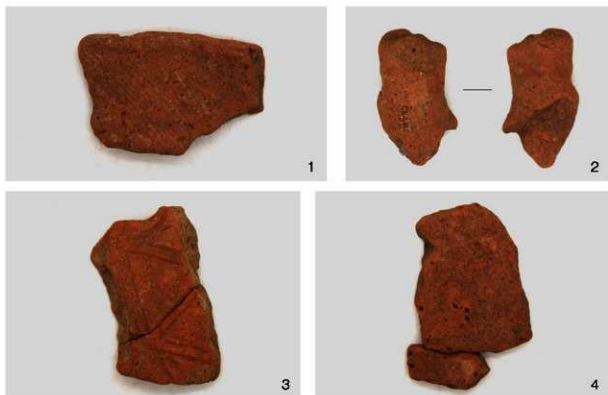


7. 前方部東側埴輪露出地点 完掘状況 (南東から)

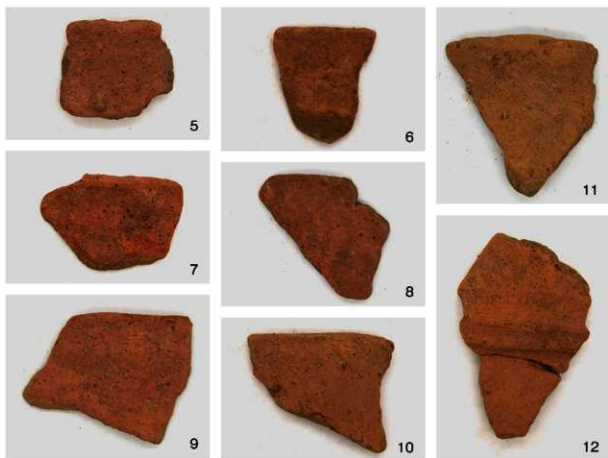


8. 前方部墳頂埴輪露出地点 埴輪出土状況 (北から)





1. 1トレンチ 出土埴輪 (1~4)



2. 2トレンチ 出土埴輪 (5~12)

写真図版 48 (寺内 18 号墳 出土遺物)



1. 2トレンチ 出土埴輪 (13~21)



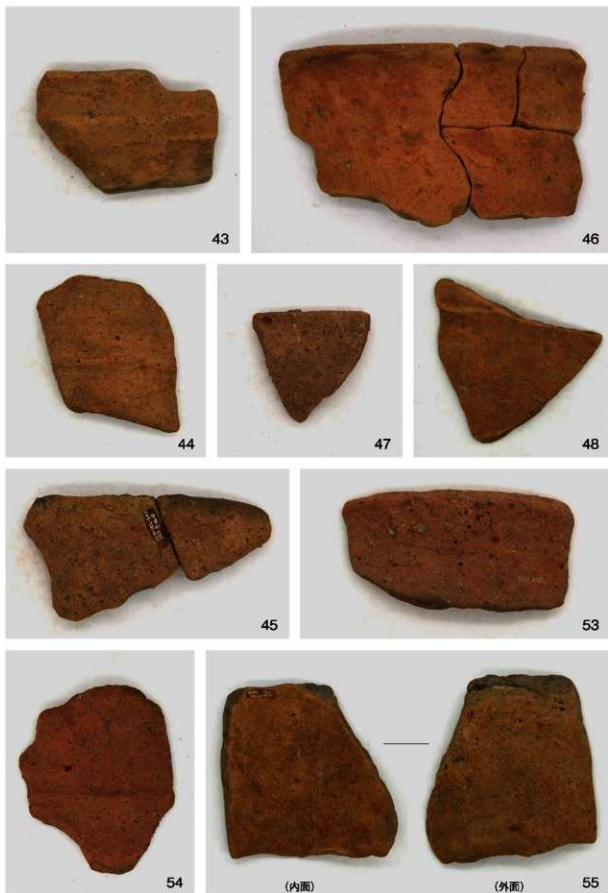
1. 3トレンチ 出土埴輪 (22~33)

写真図版 50 (寺内 18 号墳 出土遺物)



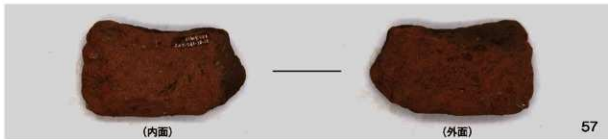
1. 4トレンチ 出土壇輪 (34~42)





1. 5トレンチ 出土埴輪 (43~48・53~55)

写真図版 52 (寺内 18 号墳 出土遺物)



1. 5トレンチ 出土埴輪 (49~52・56・57)



1. 4・5トレンチ出土埴輪 4トレンチと5トレンチの間 (58・59・62) ・5トレンチ (60・61)

写真図版 54 (寺内 18号墳 出土遺物)



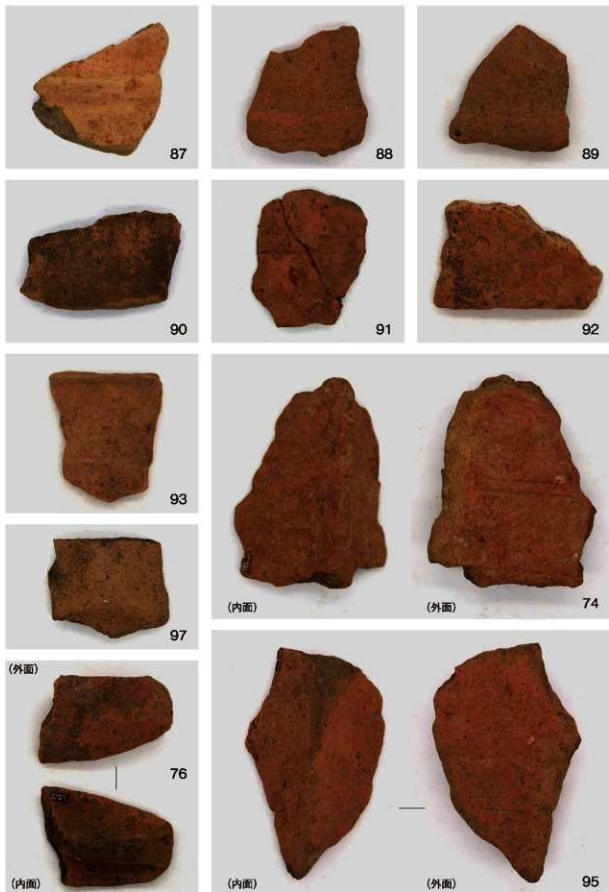
1. 6トレンチ 出土埴輪 (63~75)





1. その他出土埴輪 前方部埴頂埴輪露出地点 (76~79) ・前方部埴頂 (横穴式石室周辺) (80) ・  
 前方部埴頂 (81・82) ・前方部埴頂 (横穴式石室羨道部南側) (83・84) ・  
 前方部東斜面埴輪露出地点 (85・86)

写真図版 56 (寺内 18 号墳 出土遺物)



1. その他出土埴輪 前南部北東 (87~89)・前西部 (90・91)・前部横穴式石室前庭 (92)・  
墳丘外 (東くびれ部下北側 (93~95))・後円部南西墳裾付近 (96)・墳丘外 (西側斜面下) (97)



1. その他出土埴輪 寺内18号墳 (98~104) ・伝寺内18号墳前方部 (105~107)

写真図版 58 (寺内 18号墳 出土遺物)



1. 5トレンチ 土器埋納遺構 出土土器 (108~115)





1. 5トレンチ 土器埋納遺構 出土土器 (116~125)



126



126

(126の胴部に別個体の須恵器片が産着)



127



130



131



129

(内面)

(外面)



132



128



133



134



135



136



137

1. その他出土土器 5トレンチ (126)・3トレンチ前方面横穴式石室埋戻し土 (127)・墳丘南西 (128)・墳丘外西斜面下 (129)・5トレンチ (130)・前方面東斜面埴輪露出地点 (131)・4トレンチ埴輪付近 (132)・4トレンチ 埴輪ハ周辺 (133・134)・5トレンチ 埴輪ホ・へ間 (135)・5トレンチ埴輪ト内部 (136)・5トレンチ須恵器大甕周辺 (137)



1. 横穴式石室全景 (東から)



2. 横穴式石室全景 (西から)



3. 玄室全景 (北東から)



4. 羨道及び玄室全景 (東から)



1. 玄室床面東半全景 (南西から)



2. 玄室右側壁石積み (北から)



3. 玄室床面東半全景 (西から)



4. 奥壁・左側壁取り合い状況 (西から)



5. 羨道・玄室前道全景 (北から)



1. 羨道・玄室前道全景 (南から)



2. 羨道仕切石 (東から)



3. 羨道・墓室全景 (北から)



4. 前庭部及び東端墳丘裾 (東から)



5. 墓室断ち割り状況 (東から)



写真図版 64 前山 B370 号墳 (4-2 トレンチ)



1. 玄室床面霰珠 (67) 出土状況 (西から)



2. 玄室床面霰珠 (67) 出土状況 (東から)



3. 玄室床面鹿角装刀子 (47) 出土状況 (東から)



4. 玄室床面鉄匙・鉄鑿 (50) 出土状況 (西から)



5. 玄室床面耳環 (71・72) 出土状況 (南東から)



6. 玄室床面鉄刀 (35) 出土状況 (東から)



7. 玄室床面耳環 (74)、刀装具 (37) 出土状況 (西から)



8. 玄室床面刀装具 (36) 出土状況 (東から)



1. 4-17トレンチ全景 (東から)



2. 西端墳丘裾付近土層断面 (北から)



3. 周辺埋葬施設付近土層断面 (北から)



4. 周辺埋葬施設土器 (5) 出土状況 (北から)



5. 周辺埋葬施設土層断面 (西から)



6. 周辺埋葬施設完掘状況 (西から)



7. 周辺埋葬施設完掘状況 (北から)



1. 横穴式石室全景 (東から)



2. 横穴式石室全景 (北西から)



3. 羨道・樞石付近 (東から)



4. 前壁・左側壁取り合い状況 (北東から)



5. 玄室床面全景 (北東から)



1. 横穴式石室全景 (北から)



2. 玄室内礫堆積状況 (西から)



3. 玄室内礫堆積状況 (北から)



4. 奥壁・左側壁取り合い状況 (西から)



5. 奥壁石積み (西から)



6. 4-10トレンチ遺構1 礫検出状況 (南から)



7. 4-10トレンチ遺構1 全景 (北から)





1. 4-11トレンチ全景 (北から)



2. 墳丘盛土検出状況 (南西から)



3. 墳丘盛土検出状況 (南西から)



4. 4-12トレンチ全景 (北から)



5. 4-12トレンチ東壁土層断面





1. 4-15トレンチ全景 (北から)



2. 埋葬施設全景 (西から)



3. 埋葬施設全景 (南から)



4. 埋葬施設全景 (北東から)



5. 埋葬施設検出前石積み (北西から)

写真図版 70 花木園東部地区隣接地 (4-13・4-14 トレンチ)



1. 4-13トレンチ全景 (南から)



2. 4-13トレンチ全景 (北西から)



3. 4-13トレンチ遺構1 土層断面 (南から)



4. 4-14トレンチ全景 (南から)



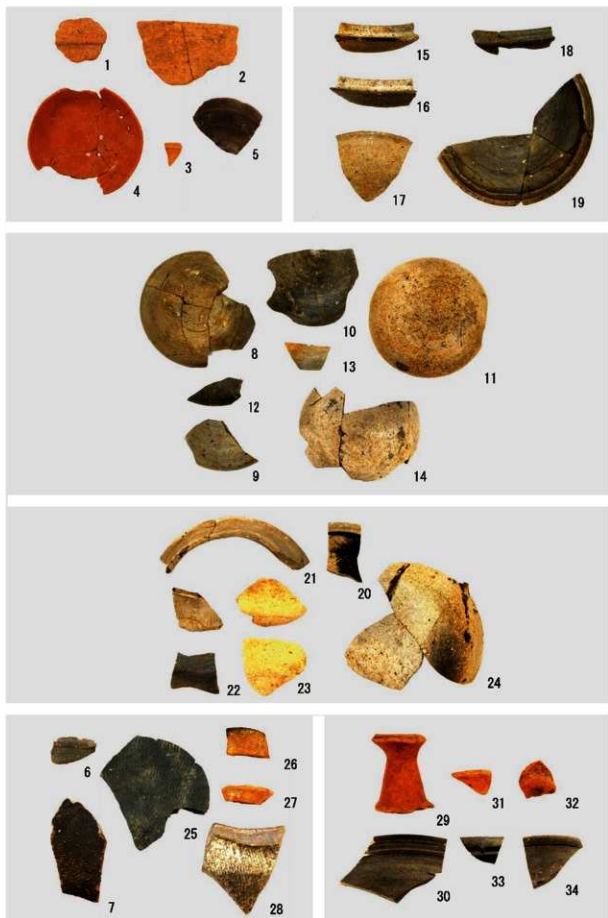
5. 4-14トレンチ遺構1 検出状況 (南から)



6. 4-14トレンチ遺構1 土層断面 (東から)



7. 4-14トレンチ遺構1 土層断面 (南東から)



1. 土器・埴輪 前山B370号墳 (1~5) ・前山B369号墳 (6~24)  
 ・前山B371号墳 (25) ・前山B368号墳 (26~28) ・花木園東部地区周辺 (29~34)



1. 武器 鉄刀 (35) ・刀装具 (36~39) ・鉄鏃 (40~46)



1. 工具 鹿角装刀子 (47) ・鉄匙・鉄鏝 (48～50) その他鉄製品 (51～54)  
馬具 縁金具 (55～56) ・鞍金具 (63)



写真図版 74 前山B地区（前山B370号墳）出土遺物



1. 馬具・覆輪 (61・62)・鞍金具 (64)・辻金具 (65・66)・靈珠 (67・68)・花形飾 (69・70)  
 裝身具・耳環 (73)・空玉 (75)・滑石白玉 (76)

## 報告書抄録

ふりがな	いわせせんづかふんぐん ーとくべつしせきいわせせんづかふんぐんだい4じついかしていじぎょうにともなうはくつちょうさほうこくしょー
書名	岩橋千塚古墳群 ー特別史跡岩橋千塚古墳群第4次追加指定事業に伴う発掘調査報告書ー
副書名	
編著者名	瀬谷今日子 / 田中元浩・仲辻慧大
発行機関	和歌山県教育委員会
所在地	〒640-8585 和歌山市小松原通一丁目1番地
発行年月日	西暦2024年3月31日

ふりがな 所収遺跡	ふりがな 所在地	コード		北緯	東経	調査期間	調査面積	調査原因
		市町村	遺跡番号					
岩橋千塚古墳群 大谷山・大日山 ・井辺・寺内 ・前山A・前山 B地区	和歌山市鳴神・ 井辺・森小手徳	302015	185	34° 13' 12.7"	135° 13' 38.3"	2022.4 ~ 2023.6	950,000㎡	分布調査
井辺1号墳	和歌山市井辺	302015	185-505	34° 13' 18.8"	135° 13' 17.8"	2020.8 ~ 2021.3	119㎡	内容確認調査
寺内18号墳	和歌山市森小手徳	302015	185-542	34° 13' 17.3"	135° 13' 23.1"	2021.6 ~ 2022.3	63㎡	内容確認調査
前山B368号墳	和歌山市岩橋	302015	446	34° 13' 37.5"	135° 13' 40.5"	2022.7 ~ 2023.4	15㎡	試掘確認調査
前山B369号墳	和歌山市岩橋	302015	447	34° 13' 38.5"	135° 13' 42.5"	2022.7 ~ 2023.4	12㎡	試掘確認調査
前山B370号墳	和歌山市岩橋	302015	448	34° 13' 37.3"	135° 13' 43.0"	2022.7 ~ 2023.4	58㎡	試掘確認調査
前山B371号墳	和歌山市岩橋	302015	449	34° 13' 37.3"	135° 13' 42.0"	2022.7 ~ 2023.4	12㎡	試掘確認調査

所収遺跡名	種別	主な時代	主な遺構	主な遺物	特記事項
岩橋千塚古墳群 大谷山地区 大日山地区 井辺地区 寺内地区 前山A地区 前山B地区	古墳	古墳時代	前方後円墳・ 円墳・方墳・ 横穴式石室	須恵器、埴輪	239基の古墳を確認。このうち、大日山地区で大日山30・31・34・36・41・46・49号墳の9基、井辺地区で井辺16・30～43号墳の15基、寺内地区で、寺内25～27・29・94・97・98・102～128・130～153号墳の59基、合計83基の古墳は新規発見。また、井辺18号墳、井辺32号墳、寺内112号墳、寺内118号墳、寺内119号墳、寺内122号墳、寺内146号墳で新規に埋葬施設を確認。
井辺1号墳	古墳	古墳時代	方墳（墳丘・ 基壇・周溝）	須恵器	北辺16m、南辺35m、側辺30mの7世紀初頭の大型方墳。墳丘は4段築成で、前面に基壇を有する。北・西・東に周溝をもつ。

所収遺跡名	種別	主な時代	主な遺構	主な遺物	特記事項
寺内 18 号墳	古墳	古墳時代	前方後円墳 (墳丘・基壇・ 埴輪列・土 器埋納遺構・ 箱式石棺)	須恵器、土師器、 埴輪 (円筒・形象)	墳長 27m (基壇を含む全長 31m)、 1 段築成の 6 世紀前半の前方後円 墳。前方部及び後円部に西側に開口 する岩橋型横穴式石室と前方部 に小型の箱式石棺をもつ。基壇面 及び埴輪に埴輪列が巡る。前方部 基壇面に須恵器大甕、前方部北西 隅の基壇面に土器埋納遺構を検出。
前山 B368 号墳	古墳	古墳時代	円墳 (横穴式石室)	須恵器	新規発見古墳。埋葬施設の掘方と 一部石積みを検出。
前山 B369 号墳	古墳	古墳時代	T 字形横穴 式石室、溝	須恵器、土師器	新規発見古墳。T 字形の横穴式石 室を検出。東側には 6 世紀後半の 土器を含む区画溝を検出。
前山 B370 号墳	古墳	古墳時代	円墳 (横穴式石室)	埴輪、須恵器、鉄刀、鉄鏃、 刀装具、鹿角装刀子、鉄鉤、 鉄鑿、馬具 (緑金具、靱金具、 雲珠、辻金具、花形飾)、耳環、 空玉、滑石製白玉	直径 20m の円墳。新規発見古墳。 6 世紀後半の横穴式石室を検出。石 室は岩盤を掘り込み掘方とし、掘 方に沿って壁体を積み上げる。墳 丘は岩盤削り出しにより基底部を 形成し、上部に墳丘盛土を施す。 玄室床面からは、原位置を保った、 武器、工具、馬具、その他鉄製品、 装身具が出土。
前山 B371 号墳	古墳	古墳時代	墳丘盛土	須恵器、土師器	新規発見古墳。墳丘盛土を検出。 墳形は不明。
要約	<p>岩橋千塚古墳群の大谷山地区の一部、大日山地区の一部、井辺地区、寺内地区、前山 A 地区の一部、前山 B 地区の一部において分布調査を行い、239 基の古墳を確認した。このうち 83 基は新規発見古墳で、埋葬施設も新たに 7 基確認した。</p> <p>井辺地区の 7 世紀初頃の大型方墳である井辺 1 号墳では、墳丘が北辺 16m、南辺 35m、側辺 30m の 4 段築成で、前面に基壇を有し、北・西・東に周溝をもつことが明らかとなった。寺内地区の寺内 18 号墳では、6 世紀前半に築造された墳長 27m (基壇を含む全長 31m)、基壇をもつ 1 段築成の前方後円墳であることが判明した。前方部に新たに小型の箱式石棺が設置されていること、前方部基壇面に埴輪列が巡り、須恵器大甕が据えられ、土器が埋納されていたことが明らかとなった。前山 B 地区の北側丘陵裾では、新たに 4 基の古墳 (前山 B368・B369・B370・B371) を発見した。前山 B370 号墳では、横穴式石室玄室床面に原位置を保つ副葬品が検出された。</p>				

岩橋千塚古墳群

—特別史跡岩橋千塚古墳群第4次追加指定事業に伴う発掘調査報告書—

発行日 令和6年3月31日  
発行 和歌山県教育委員会  
和歌山市小松原通一丁目1番地  
印刷 株式会社 協和  
和歌山県海南市南坂5-3