

	研A	研A'	研B	研A	研B	研A	研B	研C	研A	研B	研C1	研C2	研C3	研D1	研D2
研2-3-研1															
研1-3-研2															
古城山1															
古城1															
古城5															
中道/内1															
西谷道1															
西谷道2															
岩谷岩															
萩ノ尾															
木戸															

付図1 相野黒跡群器組図1

	器A	器B1		器B2	器B3		器B4			器C1	器C2	器C3
器A												
器A												
器A												
器A												
器A												
器A												
器A												
器A												
器A												
器A												
器A												
器A												
器A												
器A												
器A												
器A												
器A												

付图2 相野高脚群器组合图2

	鉢 A	鉢 B	盆	小形盆	初盆	鉢	匣	土台
舟上・舟下 1								
舟上・舟下 2								
古塚山 1								
古塚 1								
古塚 5								
中瀬 / 舟 1								
四谷池 1								
四谷池 2								
安否 盆								
庄ノ尾								
木戸								

付図 3 相野原跡群器種組成図 3

相野古窯跡群

近畿自動車道舞鶴線関係埋蔵文化財調査報告書(XVIII)

(図版編)

1992. 3

兵庫県教育委員会

図 版 目 次

図版 1	古城山1号窯跡(1)	窯体全景
図版 2	古城山1号窯跡(2)	1.遠景(北より) 2.調査前の近景(北より)
図版 3	古城山1号窯跡(3)	1.窯体上面確認状況全景(北東下より) 2.窯体上面確認状況近景(北より)
図版 4	古城山1号窯跡(4)	1.窯場と谷部(東より) 2.谷部土層堆積断面(東より)
図版 5	古城山1号窯跡(5)	1.窯体・灰原の土層堆積状況(北より) 2.窯体の土層堆積と土器(北より)
図版 6	古城山1号窯跡(6)	1.窯体・周溝・灰原の土層堆積状況(北東下より) 2.窯体・周溝の土層堆積状況(北上より)
図版 7	古城山1号窯跡(7)	1.窯体第2次床面時の全景(北より) 2.窯体第2次床面時の近景(北より)
図版 8	古城山1号窯跡(8)	1.窯体第2次床面時の窯場全景(北東下より) 2.窯体第2次床面時の窯場近景(北上より)
図版 9	古城山1号窯跡(9)	1.窯体床面断割り後の窯場全景(北より) 2.窯体床面断割り後の窯場全景(南より)
図版 10	古城山1号窯跡(10)	1.床面断割り後の窯体 2.断割り後の床面と土器
図版 11	古城山1号窯跡(11)	窯体出土須恵器 杯A(1)
図版 12	古城山1号窯跡(12)	窯体出土須恵器 杯A(2)
図版 13	古城山1号窯跡(13)	窯体出土須恵器 杯B・碗A・碗B
図版 14	古城山1号窯跡(14)	灰原出土須恵器 杯A
図版 15	古城山1号窯跡(15)	灰原出土須恵器 杯B
図版 16	古城山1号窯跡(16)	灰原出土須恵器 碗A・碗B
図版 17	古城山1号窯跡(17)	灰原出土須恵器 碗C ₁
図版 18	古城山1号窯跡(18)	灰原出土須恵器 碗C ₂ ・皿B ₂
図版 19	古城山1号窯跡(19)	灰原出土須恵器 壺A・壺B ₂
図版 20	古城山1号窯跡(20)	灰原出土須恵器 壺B ₄ (1)
図版 21	古城山1号窯跡(21)	灰原出土須恵器 壺B ₄ (2)
図版 22	古城山1号窯跡(22)	灰原出土須恵器 壺B ₄ (3)

図版 23	古城山1号窯跡(23)	灰原出土須恵器 壺C ₁ ・平瓶・鉢A
図版 24	古城山1号窯跡(24)	窯体・灰原出土須恵器 甕(1)
図版 25	古城山1号窯跡(25)	灰原出土須恵器 甕(2)
図版 26	古城山1号窯跡(26)	灰原出土須恵器 甕(3)
図版 27	古城山1号窯跡(27)	須恵器 ヘラ記号(1)
図版 28	古城山1号窯跡(28)	須恵器 ヘラ記号(2)
図版 29	古城山1号窯跡(29)	須恵器 ヘラ記号(3)
図版 30	古城山1号窯跡(30)	須恵器 底部調整、焼き台
図版 31	古城1号窯跡(1)	遺跡遺景・近景 (上:古城池より、中:南より、下: 確認調査トレンチ)
図版 32	古城1号窯跡(2)	灰原確認状況 (上:全景、中:南西より、下:谷下 より)
図版 33	古城1号窯跡(3)	灰原全景 (上:上面全景、中:土層堆積、下:調査後 の全景)
図版 34	古城1号窯跡(4)	1.灰原土層堆積状況 2.灰層堆積断面
図版 35	古城1号窯跡(5)	灰原出土須恵器 杯A(1)
図版 36	古城1号窯跡(6)	灰原出土須恵器 杯A(2)
図版 37	古城1号窯跡(7)	灰原出土須恵器 碗A(1)
図版 38	古城1号窯跡(8)	灰原出土須恵器 碗A(2)・碗B(1)
図版 39	古城1号窯跡(9)	灰原出土須恵器 碗B(2)
図版 40	古城1号窯跡(10)	灰原出土須恵器 碗B(3)・碗C ₁ (1)・ヘラ記号
図版 41	古城1号窯跡(11)	灰原出土須恵器 碗C ₁ (2)・碗C ₃ (1)
図版 42	古城1号窯跡(12)	灰原出土須恵器 碗C ₁ (3)・碗C ₃ (2)・碗D ₁ ・ヘラ 記号
図版 43	古城1号窯跡(13)	灰原出土須恵器 壺B ₃ (1)・壺B ₄ (1)
図版 44	古城1号窯跡(14)	灰原出土須恵器 壺B ₂ (1)・壺B ₄ (2)
図版 45	古城1号窯跡(15)	灰原出土須恵器 壺B ₃ (2)・壺B ₄ (3)
図版 46	古城1号窯跡(16)	灰原出土須恵器 壺B ₄ (4)・壺B ₂ (2)
図版 47	古城1号窯跡(17)	灰原出土須恵器 小型甕・鉢・甕(1)
図版 48	古城1号窯跡(18)	灰原出土須恵器 甕(2)
図版 49	古城1号窯跡(19)	灰原出土須恵器 羽釜(1)
図版 50	古城1号窯跡(20)	灰原出土須恵器 羽釜(2)・壺C ₁ ・ヘラ記号

図版 51	古城 1号窯跡(21)	灰原出土須恵器 1.人形 2.甕
図版 52	古城 1号窯跡(22)	灰原出土須恵器 底部調整
図版 53	古城 2～4号窯跡(1)	1.古城 2号窯跡遠景 2.古城 3, 4号窯跡遠景 3.古城 2号窯跡調査トレンチ
図版 54	古城 2～4号窯跡(2)	1.古城 2号窯跡出土須恵器 2.古城 3, 4号窯跡出土須恵器
図版 55	古城 5号窯跡(1)	1.遠景(西より) 2.灰原確認状況
図版 56	古城 5号窯跡(2)	灰原土層堆積状況(上:全景、中:土層堆積断面(南より)、下:土層堆積断面(東より))
図版 57	古城 5号窯跡(3)	灰原出土須恵器 杯A・皿C・杯B
図版 58	古城 5号窯跡(4)	灰原出土須恵器 椀A
図版 59	古城 5号窯跡(5)	灰原出土須恵器 椀B・柄C ₃
図版 60	古城 5号窯跡(6)	灰原出土須恵器 壺B ₄ (1)
図版 61	古城 5号窯跡(7)	灰原出土須恵器 壺B ₄ (2)・小型甕・羽釜
図版 62	古城 5号窯跡(8)	灰原出土須恵器 甕
図版 63	向上・古城 1, 2号窯跡(1)	1号窯跡全景
図版 64	向上・古城 1, 2号窯跡(2)	1.調査地区割り付け全景 2.調査後の遺跡全景
図版 65	向上・古城 1号窯跡(1)	1.調査前の全景 2.表土除去後の全景
図版 66	向上・古城 1号窯跡(2)	1.土層堆積状況 2.調査後の全景
図版 67	向上・古城 1号窯跡(3)	1.窯体内土層堆積断面 2.土層堆積断面(上:周溝、下:全景)
図版 68	向上・古城 1号窯跡(4)	1.全景 2.窯体断割り全景
図版 69	向上・古城 1号窯跡(5)	窯体断割り細部
図版 70	向上・古城 1号窯跡(6)	1.窯体側壁 2.焚口部の土器

図版 71	向上・古城2号窟跡(1)	1.調査前の全景 2.表土除去後の全景
図版 72	向上・古城2号窟跡(2)	1.土層堆積状況 2.調査後の全景
図版 73	向上・古城2号窟跡(3)	1.窟体内土層堆積断面(1) 2.窟体内土層堆積断面(2)
図版 74	向上・古城2号窟跡(4)	1.窟体全景(竇口より) 2.灰原土層堆積断面
図版 75	向上・古城2号窟跡(5)	1.窟体全景(北より) 2.窟体断割り全景
図版 76	向上・古城2号窟跡(6)	窟体断割り細部
図版 77	向上・古城1, 2号窟跡(3)	1.遺構3・遺構4の位置 2.遺構4上面確認状況
図版 78	向上・古城1, 2号窟跡(4)	1.遺構3上面確認状況 2.調査後の遺構3
図版 79	向上・古城1, 2号窟跡(5)	調査風景
図版 80	向上・古城1号窟跡(7)	窟体出土須恵器 杯A・壺B・壺B
図版 81	向上・古城1号窟跡(8)	窟体出土須恵器 壺B ₂ ・杯B他・へら書
図版 82	向上・古城1号窟跡(9)	窟体出土須恵器 壺B ₁ ・壺B ₂ ・壺C・鉢・小型甕・羽釜
図版 83	向上・古城1号窟跡(10)	灰原出土須恵器 杯A
図版 84	向上・古城1号窟跡(11)	灰原出土須恵器 杯A へら記号・底部調整
図版 85	向上・古城1号窟跡(12)	灰原出土須恵器 壺A・杯B・柄C ₂
図版 86	向上・古城1号窟跡(13)	灰原出土須恵器 杯B・へら記号
図版 87	向上・古城1号窟跡(14)	灰原出土須恵器 杯B・皿B ₂ へら書・へら記号
図版 88	向上・古城1号窟跡(15)	灰原出土須恵器 柄C ₂ ・柄B・柄A 底部調整
図版 89	向上・古城1号窟跡(16)	灰原出土須恵器 壺A
図版 90	向上・古城1号窟跡(17)	灰原出土須恵器 壺B ₁
図版 91	向上・古城1号窟跡(18)	灰原出土須恵器 壺B ₂ ・壺B ₄
図版 92	向上・古城1号窟跡(19)	灰原出土須恵器 壺B・壺C ₁ ・鉢B・羽釜・甕
図版 93	向上・古城1号窟跡(20)	灰原出土須恵器 へら記号
図版 94	向上・古城2号窟跡(7)	窟体出土須恵器 杯A・柄B・へら記号
図版 95	向上・古城2号窟跡(8)	窟体出土須恵器 碗・壺A・杯A

図版 96	向上・古城2号窟跡(9)	灰原出土須恵器 杯A・皿A・皿B ₂ ・壺A・壺B・ 甕・羽釜
図版 97	向上・古城2号窟跡(10)	灰原出土須恵器 蓋A・杯A・柄B・柄C ₂ ヘラ記 号・底部調整
図版 98	向上・古城2号窟跡(11)	灰原出土須恵器 杯B・皿B ₂ ・皿C・壺・羽釜・甕
図版 99	中池ノ内1号窟跡(1)	窟体全景
図版100	中池ノ内1号窟跡(2)	調査前の全景と第1・第2トレンチ
図版101	中池ノ内1号窟跡(3)	調査地区設定全景と窟体・灰原上面確認状況
図版102	中池ノ内1号窟跡(4)	1.窟体・灰原の土層堆積状況 2.窟体・周溝の土層堆積状況
図版103	中池ノ内1号窟跡(5)	1.窟体・周溝の遺物出土状況 2.窟体内の遺物出土状況 3.窟体内の遺物出土状況細部
図版104	中池ノ内1号窟跡(6)	1.調査後の全景(遠景) 2.調査後の全景(近景)
図版105	中池ノ内1号窟跡(7)	1.床面密着土器と全景 2.窟体と床面密着土器 3.窟体と床面密着土器細部
図版106	中池ノ内1号窟跡(8)	1.窟体と周溝全景 2.窟体全景 3.窟体床面断割り後の全景
図版107	中池ノ内1号窟跡(9)	1.周溝内土壌 2.調査風景
図版108	中池ノ内1号窟跡(10)	1.炭窟全景 2.炭窟(上より)
図版109	中池ノ内1号窟跡(11)	1.炭窟細部(焚口より) 2.炭窟断割り後の全景
図版110	中池ノ内1号窟跡(12)	窟体出土須恵器 杯A(1)
図版111	中池ノ内1号窟跡(13)	窟体出土須恵器 杯A(2)
図版112	中池ノ内1号窟跡(14)	窟体出土須恵器 杯A(3)・ヘラ記号
図版113	中池ノ内1号窟跡(15)	窟体出土須恵器 柄A
図版114	中池ノ内1号窟跡(16)	窟体出土須恵器 柄B・柄C ₃
図版115	中池ノ内1号窟跡(17)	周溝出土須恵器 杯A(1)

図版116	中池ノ内1号窯跡(18)	周溝出土須恵器	杯A(2)・椀A・へら記号
図版117	中池ノ内1号窯跡(19)	周溝出土須恵器	椀C ₃ ・壺・甕・鉢A・羽釜
図版118	中池ノ内1号窯跡(20)	土壇出土須恵器	杯A・椀A・椀B
図版119	中池ノ内1号窯跡(21)	土壇出土須恵器	甕・羽釜・壺C ₁
図版120	中池ノ内1号窯跡(22)	灰原出土須恵器	杯A(1)
図版121	中池ノ内1号窯跡(23)	灰原出土須恵器	椀A・椀B(1)
図版122	中池ノ内1号窯跡(24)	灰原出土須恵器	椀B(2)・椀C ₃ ・椀D
図版123	中池ノ内1号窯跡(25)	灰原出土須恵器	壺B ₄ (1)
図版124	中池ノ内1号窯跡(26)	灰原出土須恵器	壺B ₃ ・壺B ₄ (2)
図版125	中池ノ内1号窯跡(27)	灰原出土須恵器	壺B ₄ (3)
図版126	中池ノ内1号窯跡(28)	灰原出土須恵器	壺B ₄ (4)
図版127	中池ノ内1号窯跡(29)	灰原出土須恵器	壺C ₁ ・壺B ₄ (5)・甕(1)
図版128	中池ノ内1号窯跡(30)	灰原出土須恵器	甕(2)
図版129	中池ノ内1号窯跡(31)	灰原出土須恵器	鉢A・羽釜
図版130	中池ノ内1号窯跡(32)	灰原出土土師器	甕・須恵器 蓋B・へら記号・硯
図版131	中池ノ内1号窯跡(33)	灰原出土須恵器	底部調整
図版132	西谷池1号窯跡(1)	窯体全景	
図版133	西谷池1号窯跡(2)	1.調査前の遺景(南西より)	
		2.伐採後の遺景(西より)	
図版134	西谷池1号窯跡(3)	1.調査後の遺景(西より)	
		2.灰原谷部の遺景(西より)	
図版135	西谷池1号窯跡(4)	1.窯体検出状況と炭窯	
		2.窯体と炭窯	
図版136	西谷池1号窯跡(5)	1.笑口部土層断面	
		2.窯体土層断面	
		3.窯体全景(灰原より)	
図版137	西谷池1号窯跡(6)	窯体全景(上:周溝断面、中:北西より、下:南西より)	
図版138	西谷池1号窯跡(7)	1.窯体全景(上より)	
		2.炭窯全景	
図版139	西谷池1号窯跡(8)	谷部土層堆積状況	
図版140	西谷池1号窯跡(9)	1.窯体床面断割り細部	
		2.窯体壁断割り細部	

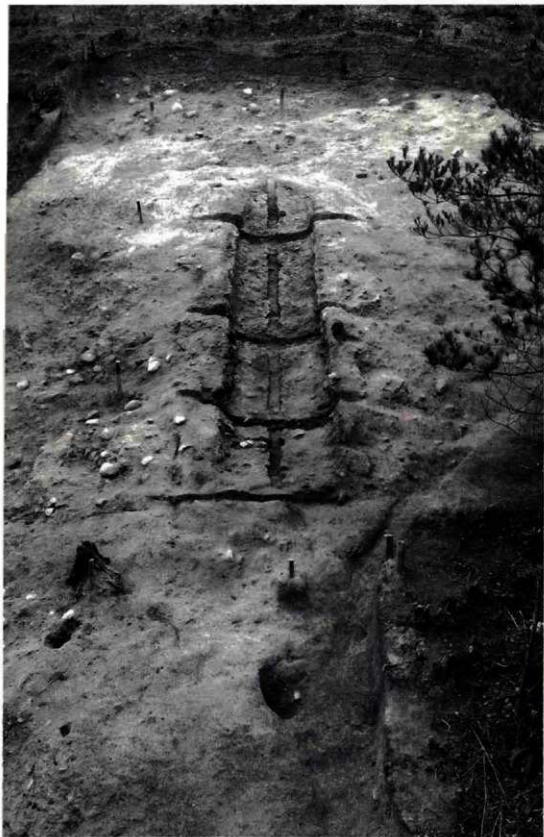
図版141	西谷池1号窯跡(10)	窯体出土須恵器 杯A(1)
図版142	西谷池1号窯跡(11)	窯体出土須恵器 杯A(2)
図版143	西谷池1号窯跡(12)	窯体出土須恵器 杯A(3) ヘラ記号
図版144	西谷池1号窯跡(13)	窯体出土須恵器 碗A・碗B・碗C ₃
図版145	西谷池1号窯跡(14)	窯体出土須恵器 鉢A・壺B ₄ ・他
図版146	西谷池1号窯跡(15)	窯体出土須恵器 壺B ₃ ・甕
図版147	西谷池1号窯跡(16)	周溝出土須恵器 杯A・碗A
図版148	西谷池1号窯跡(17)	周溝出土須恵器 杯A ヘラ書・ヘラ記号
図版149	西谷池1号窯跡(18)	周溝出土須恵器 碗B・碗C ₃
図版150	西谷池1号窯跡(19)	周溝出土須恵器 壺B ₄
図版151	西谷池1号窯跡(20)	周溝出土須恵器 鉢B・小型甕・壺・碗B・碗C ₁
図版152	西谷池1号窯跡(21)	灰原出土須恵器 杯A・碗B・碗C ₁ ・碗C ₃
図版153	西谷池1号窯跡(22)	灰原出土須恵器 皿C・壺B ₃ ・壺C ₂
図版154	西谷池1号窯跡(23)	灰原出土須恵器 壺B ₃ ・壺B ₄
図版155	西谷池1号窯跡(24)	灰原出土須恵器 碗・甕
図版156	西谷池2号窯跡(1)	1.調査前の全景(東より) 2.確認調査遺景(南より)
図版157	西谷池2号窯跡(2)	1.窯場上面確認状況(南より) 2.窯体上面確認状況(南西より)
図版158	西谷池2号窯跡(3)	1.調査後の窯場全景(南上方より) 2.調査後の窯体全景(南下方より)
図版159	西谷池2号窯跡(4)	窯体内土層堆積状況(縦断)(上位・中位・下位)
図版160	西谷池2号窯跡(5)	窯体内土層堆積状況(横断)(上位・下位)
図版161	西谷池2号窯跡(6)	1.窯体全景(南東より) 2.窯体全景(上方より)
図版162	西谷池2号窯跡(7)	1.窯体内遺物出土状況 2.焼き台と須恵器
図版163	西谷池2号窯跡(8)	遺物出土状況細部
図版164	西谷池2号窯跡(9)	1.窯道具と須恵器出土状況(焚口部より) 2.窯道具と須恵器出土状況(東より)
図版165	西谷池2号窯跡(10)	1.窯道具と須恵器出土状況(焚口部西より) 2.窯道具と須恵器出土状況(西より)

図版166	西谷池2号窯跡(11)	1.窯道具細部(笑口部より) 2.窯道具細部(東より)
図版167	西谷池2号窯跡(12)	1.灰原土層堆積状況(縦断) 2.灰原土層堆積状況(横断)
図版168	西谷池2号窯跡(13)	1.窯体床面断割り全景 2.床面下出土須恵器
図版169	西谷池2号窯跡(14)	窯体出土須恵器 杯A(1)
図版170	西谷池2号窯跡(15)	窯体出土須恵器 杯A(2)
図版171	西谷池2号窯跡(16)	窯体出土須恵器 杯A(3) 火障
図版172	西谷池2号窯跡(17)	窯体出土須恵器 杯A(4) ヘラ記号
図版173	西谷池2号窯跡(18)	窯体出土須恵器 椀A・椀B ヘラ記号
図版174	西谷池2号窯跡(19)	窯体出土須恵器 焼き台・重焼き
図版175	西谷池2号窯跡(20)	周溝出土須恵器 杯A・椀A・椀B・皿C
図版176	西谷池2号窯跡(21)	周溝出土須恵器 皿C・皿B ₂ ・壺C ₂ ・甕
図版177	西谷池2号窯跡(22)	周溝出土須恵器 壺B ₄
図版178	西谷池2号窯跡(23)	灰原出土須恵器 杯A(1)・椀B・椀D・壺B ₄ ヘラ記号
図版179	西谷池2号窯跡(24)	灰原出土須恵器 杯A(2)・椀A・椀B(2)
図版180	西谷池2号窯跡(25)	灰原出土須恵器 椀B(3)・椀C3 ヘラ記号
図版181	西谷池2号窯跡(26)	灰原出土須恵器 壺・甕
図版182	西谷池2号窯跡(27)	1.杯A 底部調整 2.椀A・椀B 底部調整
図版183	寄合谷窯跡(1)	窯体全景
図版184	寄合谷窯跡(2)	1.調査前の全景(西より) 2.調査後の全景(西より)
図版185	寄合谷窯跡(3)	1.窯体上面確認状況 2.窯体・周溝土層堆積状況(部分)
図版186	寄合谷窯跡(4)	1.窯体内土層堆積状況(上位) 2.窯体内土層堆積状況(中位)
図版187	寄合谷窯跡(5)	1.窯体内土層堆積状況(下位) 2.窯体内須恵器出土状況
図版188	寄合谷窯跡(6)	1.窯体内土層堆積状況(縦断)(南より) 2.調査後の窯体と周溝(南より)

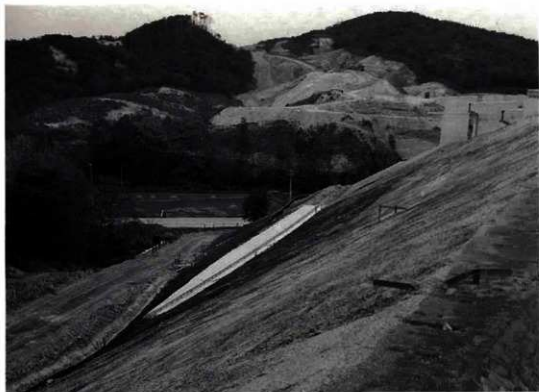
- 図版189 寄合谷窯跡(7)
 1. 竈体と周溝土層堆積状況
 2. 竈体床面断割り状況
- 図版190 寄合谷窯跡(8)
 竈体床面断割り状況(細部)
- 図版191 寄合谷窯跡(9)
 1. 周溝内土器
 2. 周溝内土器と土層堆積状況
- 図版192 寄合谷窯跡(10)
 発掘調査風景
- 図版193 寄合谷窯跡(11)
 竈体出土須恵器 杯A・椀B
- 図版194 寄合谷窯跡(12)
 竈体出土須恵器 椀A・壺B₄
- 図版195 寄合谷窯跡(13)
 灰原出土須恵器 杯A(1)
- 図版196 寄合谷窯跡(14)
 灰原出土須恵器 杯A(2)・椀A・椀B・椀C₃
- 図版197 寄合谷窯跡(15)
 灰原出土須恵器 壺B₄他
- 図版198 寄合谷窯跡(16)
 杯A・椀B・椀A・椀C₃ 底部調整
- 図版199 萩ノ尾窯跡(1)
 竈体全景
- 図版200 萩ノ尾窯跡(2)
 1. 遺跡遠景
 2. 遺跡近景
- 図版201 萩ノ尾窯跡(3)
 1. 灰原土層堆積状況
 2. 竈体・周溝全景
- 図版202 萩ノ尾窯跡(4)
 1. 竈体内土層堆積状況
 2. 竈体内遺物出土状況
- 図版203 萩ノ尾窯跡(5)
 竈体内出土須恵器 杯A・椀A
- 図版204 萩ノ尾窯跡(6)
 竈体内出土須恵器 椀B・重焼き・焼き台
- 図版205 萩ノ尾窯跡(7)
 竈体内・焚口出土須恵器 椀B・椀C₃・壺C₁・甕・
 椀A・重焼き
- 図版206 萩ノ尾窯跡(8)
 灰原出土須恵器 杯A・椀A・椀B・椀C₃他
- 図版207 萩ノ尾窯跡(9)
 1. 灰原出土須恵器 椀D他
 2. 灰原出土須恵器 甕・壺B₃
- 図版208 萩ノ尾窯跡(10)
 杯A・椀A・椀B 底部調整
- 図版209 木戸窯跡(1)
 竈体全景(遺物出土状況)
- 図版210 木戸窯跡(2)
 1. 調査前の全景(南より)
 2. 調査後の全景(南より)
- 図版211 木戸窯跡(3)
 1. 竈場と谷部トレンチ全景(南より)
 2. 谷部トレンチ(南より)

図版212	木戸窯跡(4)	1.表土除去後の近景 2.調査後の窯場全景
図版213	木戸窯跡(5)	1.窯場土層堆積状況 2.作業風景
図版214	木戸窯跡(6)	窯体全景
図版215	木戸窯跡(7)	1.窯体焚口の遺物出土状況 2.窯体焚口
図版216	木戸窯跡(8)	窯体・周溝の土層堆積状況(上:全景、中・下:周溝)
図版217	木戸窯跡(9)	窯体床面断面削り状況(全景)
図版218	木戸窯跡(10)	窯体床面断面削り状況(細部)
図版219	木戸窯跡(11)	窯体出土須恵器 杯A・椀A・椀B・椀C ₃
図版220	木戸窯跡(12)	焚口出土須恵器 杯A・椀A・椀B
図版221	木戸窯跡(13)	焚口・周溝出土須恵器 椀B・椀C ₃ ・杯A
図版222	木戸窯跡(14)	周溝出土須恵器 杯A・椀A・椀B
図版223	木戸窯跡(15)	灰原出土須恵器 杯A(1)
図版224	木戸窯跡(16)	灰原出土須恵器 杯A(2) ヘラ記号・重焼き
図版225	木戸窯跡(17)	灰原出土須恵器 杯A(3) ヘラ記号・重焼き
図版226	木戸窯跡(18)	灰原出土須恵器 椀A・椀B ヘラ記号・重焼き
図版227	木戸窯跡(19)	灰原出土須恵器 椀C ₁ ・椀C ₃ ヘラ記号
図版228	木戸窯跡(20)	灰原出土須恵器 椀B・椀C ₃ ヘラ記号・小皿
図版229	木戸窯跡(21)	表土出土須恵器 杯A・椀A・椀B・椀C ₃ ・椀D ₂
図版230	木戸窯跡(22)	灰原・表土出土須恵器 皿C・椀D他
図版231	木戸窯跡(23)	灰原・表土出土須恵器 壺・壺B ₄
図版232	木戸窯跡(24)	灰原・表土出土須恵器 壺B ₃ ・壺B ₄ ・壺C ₁
図版233	木戸窯跡(25)	1.灰原・表土出土須恵器 壺B ₄ ・壺B ₂ 2.灰原・表土出土須恵器 羽釜
図版234	木戸窯跡(26)	灰原・表土出土須恵器 小型甕・甕(1)
図版235	木戸窯跡(27)	灰原・表土出土須恵器 甕(2)
図版236	木戸窯跡(28)	1.その他地点出土須恵器 杯A 底部圧痕 2.底部圧痕 杯A(1)
図版237	木戸窯跡(29)	1.底部圧痕 杯A(2) 2.底部圧痕 椀B

圖 版



窯体全景



1. 遠景(北より)



2. 調査前の近景(北より)



1. 窯体上面確認状況全景(北東下より)



2. 窯体上面確認状況近景(北より)



1. 窯場と谷部(東より)



2. 谷部土層堆積断面(東より)



1. 窯体・灰原の土層堆積状況(北より)



2. 窯体の土層堆積と土器(北より)



1. 窯体・周溝・灰原の土層堆積状況(北東下より)



2. 窯体・周溝の土層堆積状況(北上より)



1. 窯体第2次床面時の全景(北より)



2. 窯体第2次床面時の近景(北より)



1. 窯体第2次床面時の窯場全景(北東下より)



2. 窯体第2次床面時の窯場近景(北上より)



1. 窯体床面断割り後の窯場全景(北より)



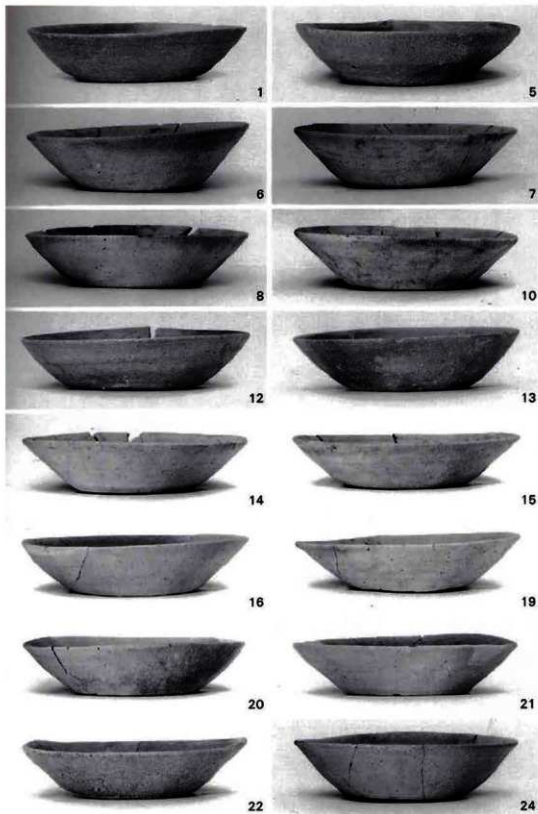
2. 窯体床面断割り後の窯場全景(南より)



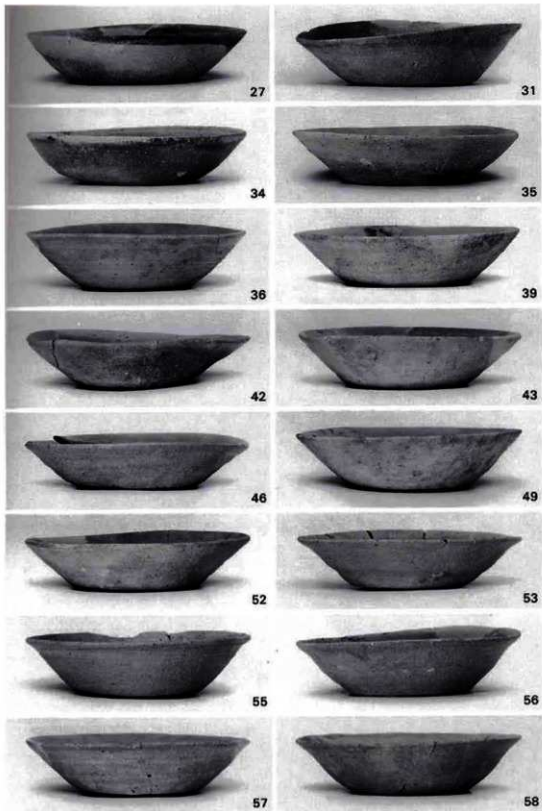
1. 床面断割り後の窯体



2. 断割り後の床面と土器



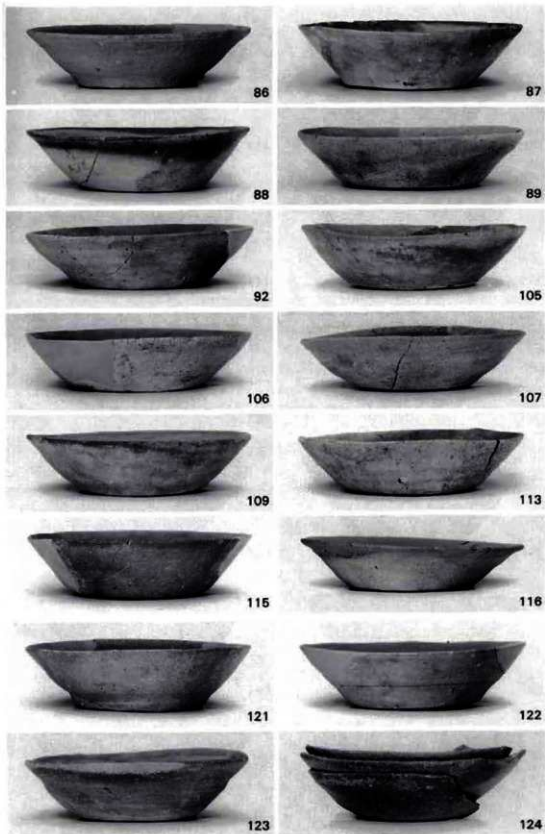
窯体出土須恵器 杯A(1)



窑体出土灰质器 杯A(2)



窟体出土須惠器 杯B・碗A・碗B



灰原出土須惠器 杯A



灰原出土須惠器 杯B



灰原出土須恵器 碗A・碗B



164



165



167



168



169



170



171



173



175



177



179



180





207



211

灰原出土須惠器 壺A・壺B₂



217



218

灰原出土須恵器 壺B₁(1)



灰原出土須惠器 壺B₄(2)



219



223

灰原出土須恵器 壺B₄(3)



灰原出土須恵器 壺C₁・平瓶・鉢A





232

|



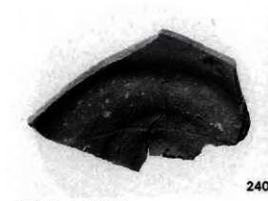
灰原出土須惠器 甕(2)

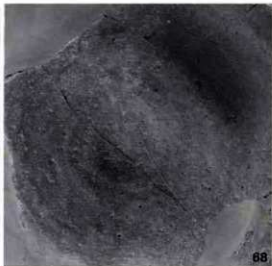


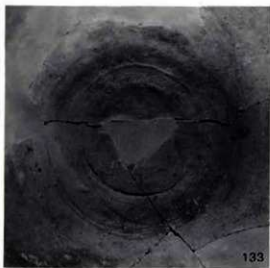
233

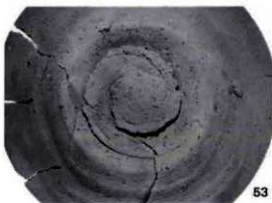


灰原出土須恵器 甕(3)









須恵器 底部調整、焼き台



遺跡遠景・近景(上：古城池より、中：南より、下：確認調査トレンチ)



灰原確認状況(上：全景、中：南西より、下：谷下より)



灰原全景(上：上面全景、中：土層堆積、下：調査後の全景)



1. 灰层土层堆积状况



2. 灰层堆积断面



2



3



4



19



21



24



34



37



46



47



52



56



64



71



85



95



102



103



105



118



129



138



137



140



142

灰原出土須恵器 杯A(2)





灰原出土須恵器 碗A(2)・碗B(1)



257



275



281



285



287



291



297



298



305



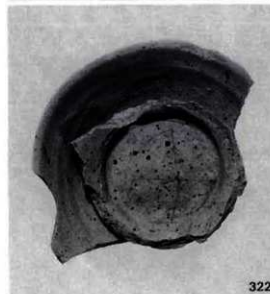
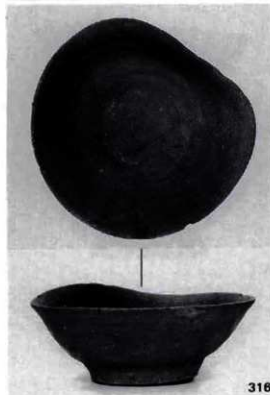
312



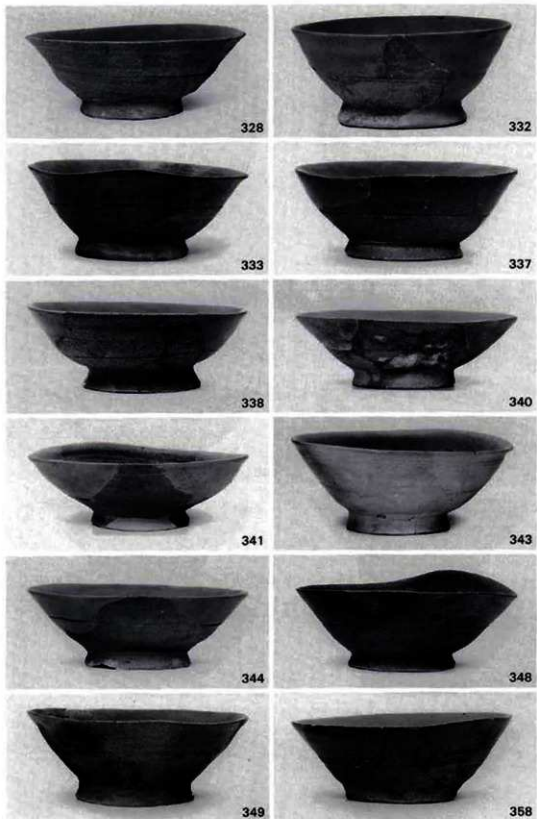
313



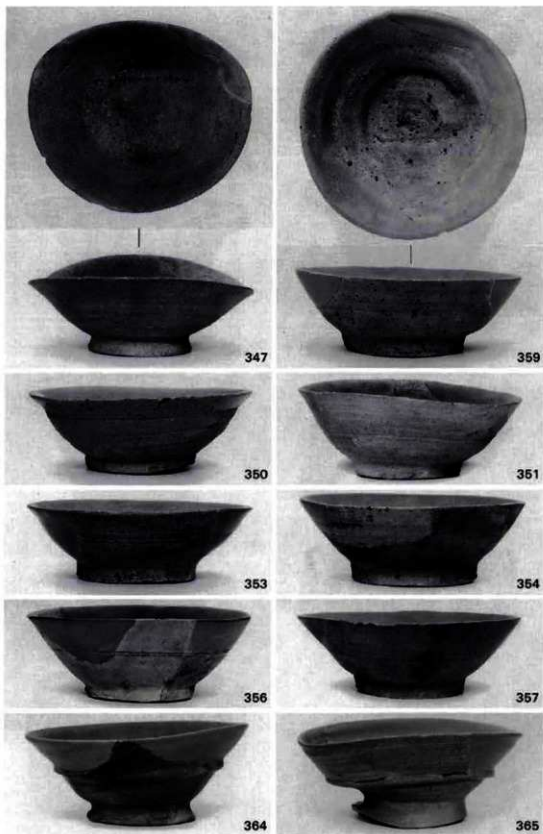
315



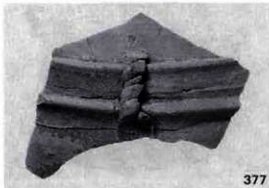
灰原出土須恵器 碗B(3)・碗C₁(1)・ヘラ記号



灰原出土須惠器 梅C₁(2)・梅C₃(1)



灰原出土須恵器 碗C₁(3)・碗C₃(2)・碗D₁・ヘラ記号



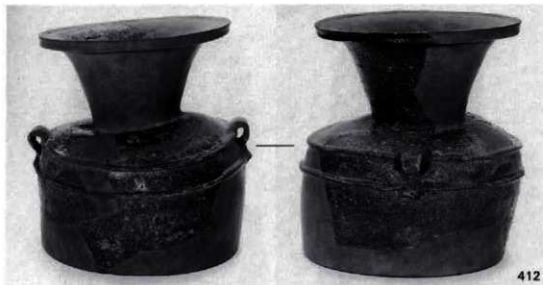
灰原出土須恵器 壺B₃(1)・壺B₄(1)



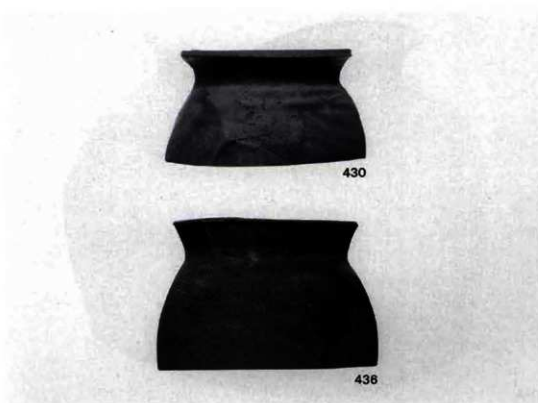
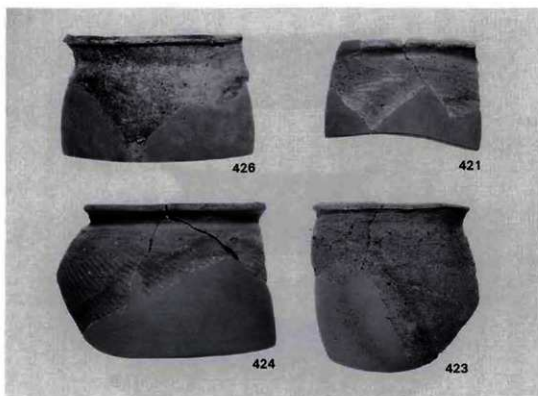
灰原出土須惠器 壺B₂(1)・壺B₄(2)



灰原出土須恵器 壺B₃(2)・壺B₄(3)



灰原出土須恵器 壺B₁(4)・壺B₂(2)



灰原出土須恵器 小型甕・鉢・甕(1)

433



435



438



440





444



448



449



450

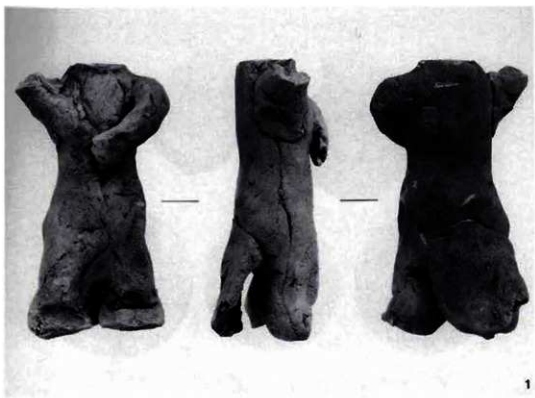


452



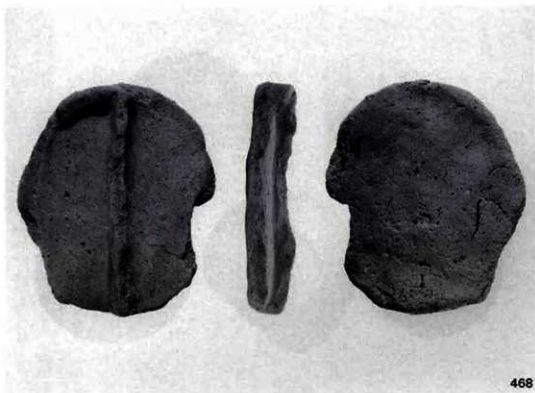
453





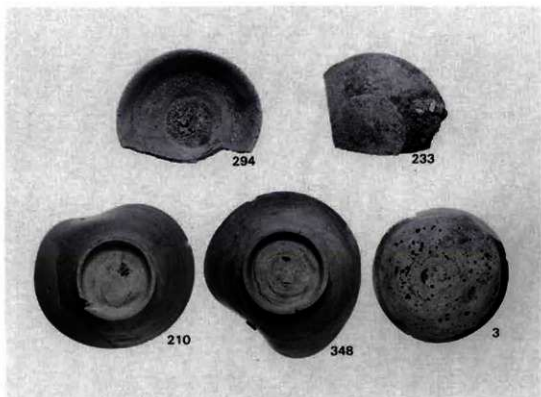
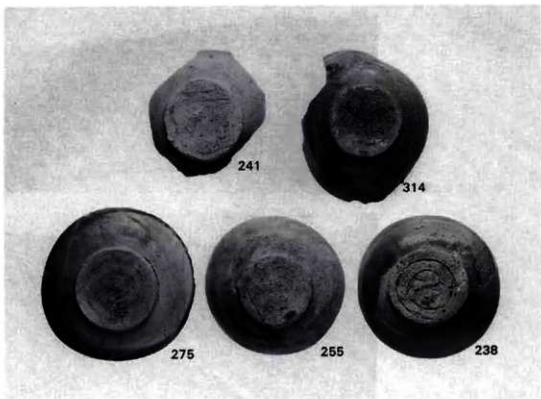
1. 人形

1



2. 碗

468



灰原出土須恵器 底部調整



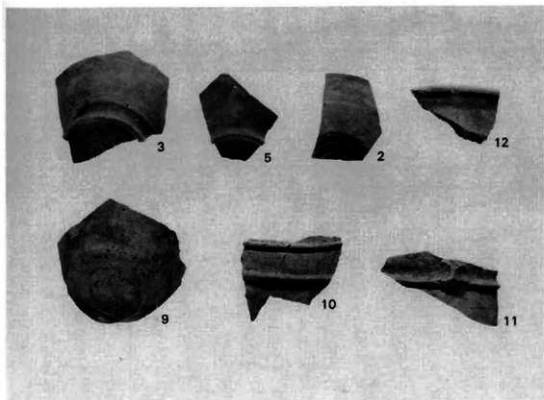
1. 古城2号窟跡遠景



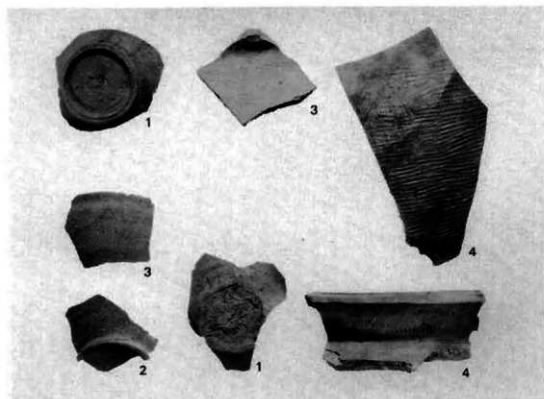
2. 古城3、4号窟跡遠景



3. 古城2号窟跡調査トレンチ



1. 古城2号窑跡出土須惠器



2. 古城3, 4号窑跡出土須惠器(上段: 3号 中·下段: 4号)



1. 遠景(西より)



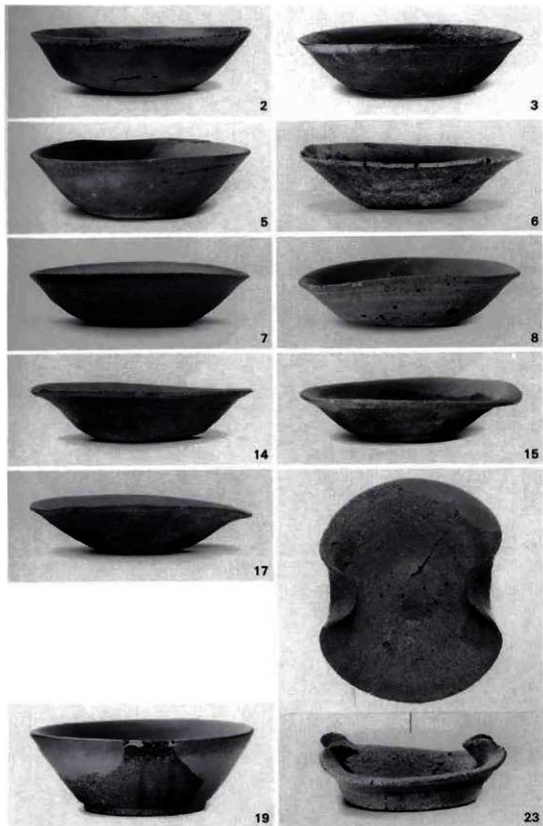
2. 灰原確認状況



上：全景

中：土層堆積断面(南より)

下：土層堆積断面(東より)



灰原出土埴器 杯A・皿C・杯B





50



52



55



57



58



59



61



63



64



66



67



68

灰原出土須恵器 碗B・碗C₃





90

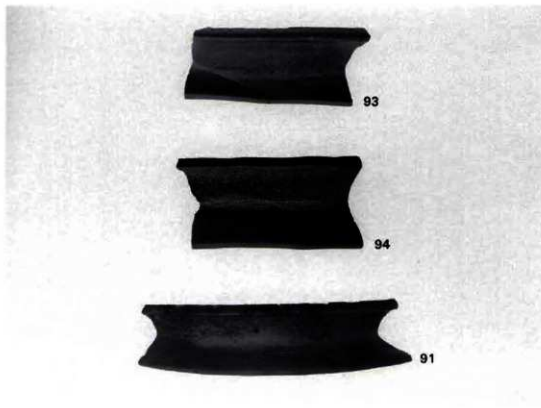


88



89

灰原出土須恵器 壺B₄(2)・小型甕・羽釜



灰原出土須惠器 甕



1号窟跡全景



1. 調査地区割り付け全景



2. 調査後の遺跡全景



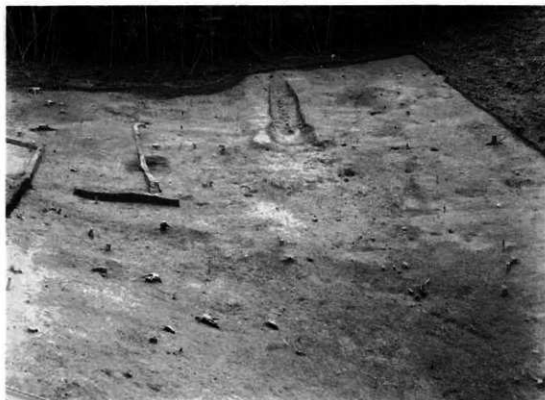
1. 調査前の全景



2. 表土除去後の全景



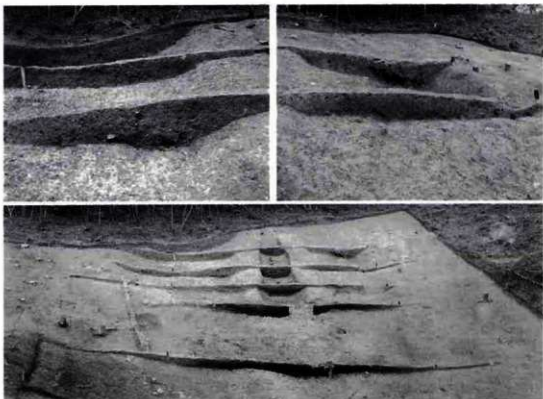
1. 土層堆積状況



2. 調査後の全景



1. 窑体内土层堆积断面



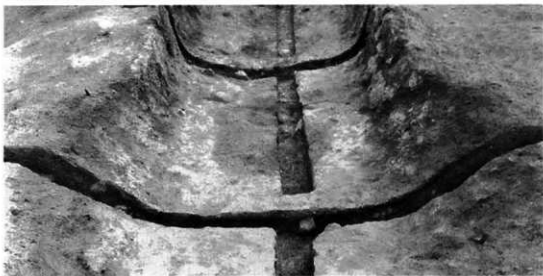
2. 土层堆积断面(上: 窑沟, 下: 全景)



1. 全景



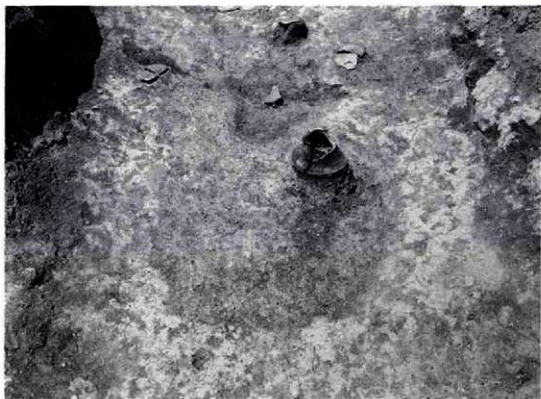
2. 窯体断面り全景



窯体断割り細部



1. 窯体側壁



2. 焚口部の土器



1. 調査前の全景



2. 表土除去後の全景



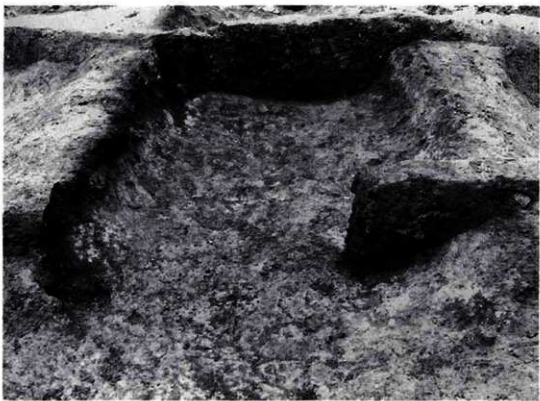
1. 土層堆積状況



2. 調査後の全景



1. 窯体内土層堆積断面(1)



2. 窯体内土層堆積断面(2)



1. 窯体全景(焚口より)



2. 灰原土層堆積断面



1. 窯体全景(北より)



2. 窯体断割り全景



窯体断割り細部



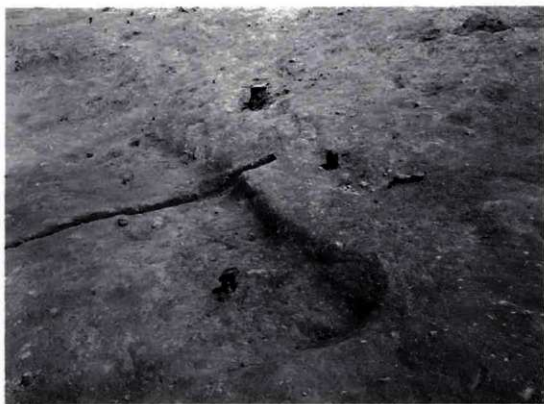
1. 遺構3・遺構4の位置



2. 遺構4上面確認状況



1. 遺構3上面確認状況

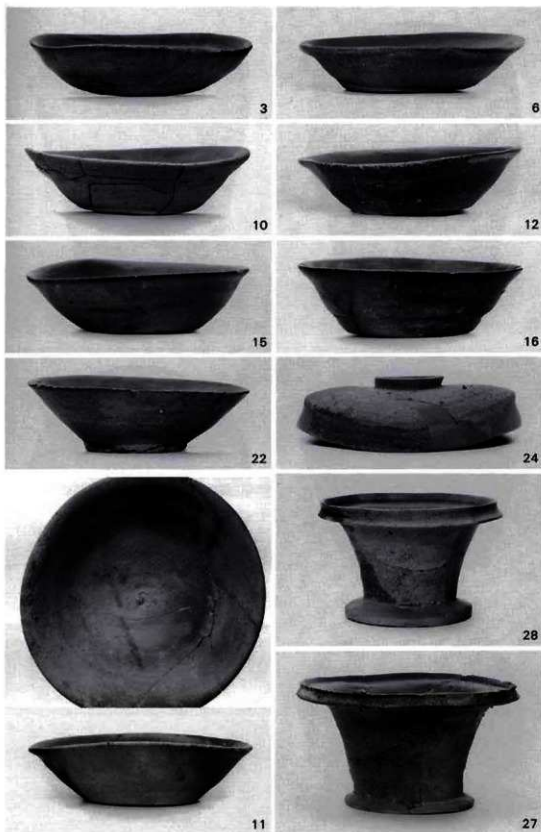


2. 調査後の遺構3

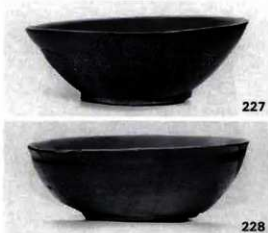
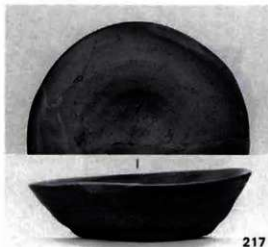


調査風景

調査地区割り	灰原検出
ベルトコンベア設置	窟体・灰原掘削(1)
表土掘削	窟体・灰原掘削(2)
熱残磁気測定	



窯体出土須恵器 杯A・蓋B・壺B



宮体出土須恵器 壺B₂・杯B他・ヘラ書



239



236



234



245



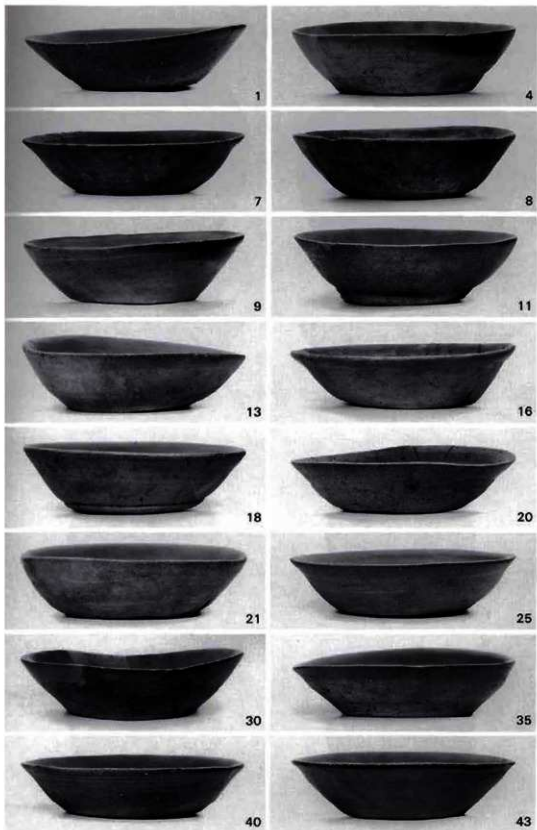
243



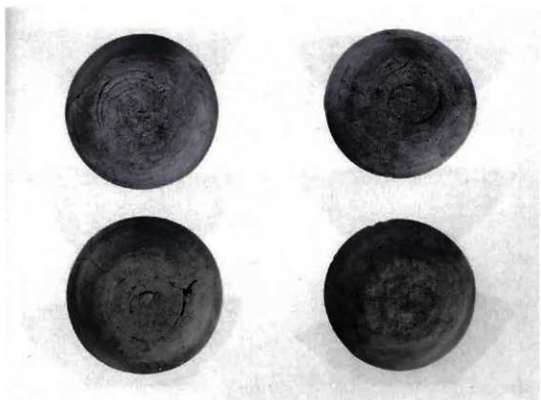
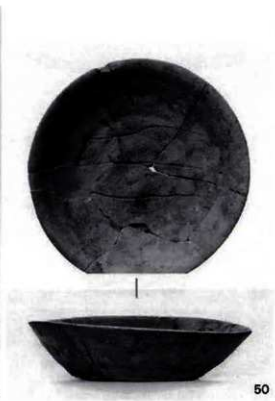
248



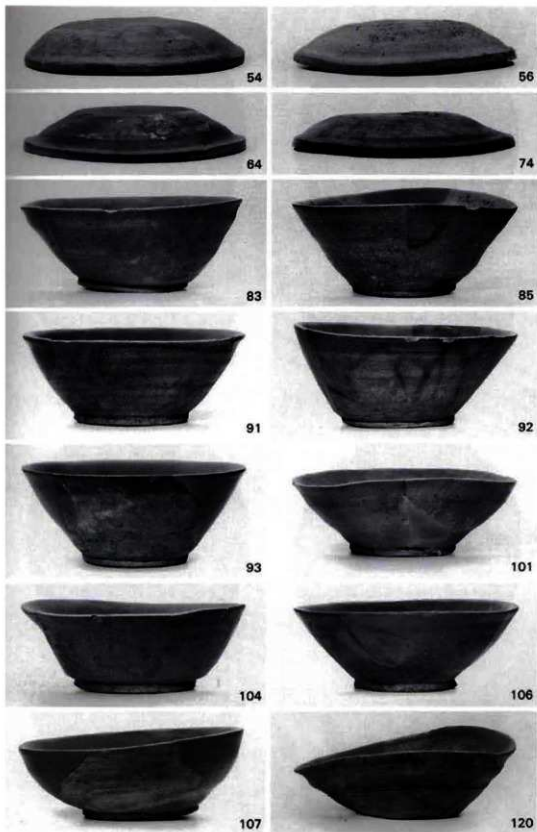
249



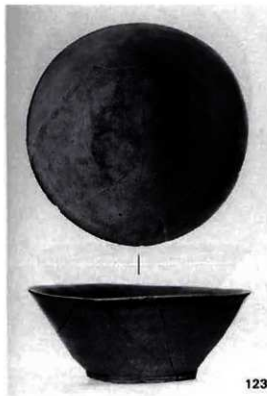
灰原出土須恵器 杯A



灰原出土須恵器 杯A ヘラ記号・底部調整



灰原出土須恵器 蓋A・杯B・碗C₂





88



119



142



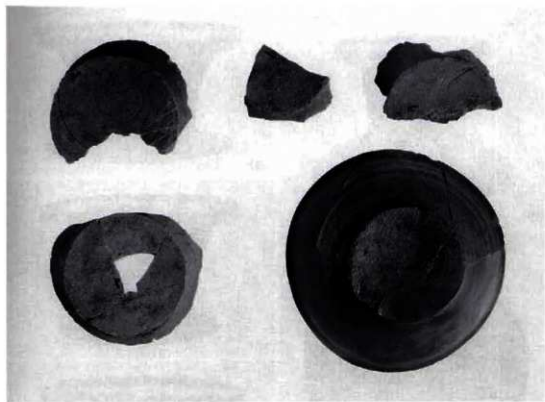
118



140



51



灰原出土須恵器 碗C₂・碗B・碗A 底部調整





160



163



161



164



灰原出土須恵器 壺B₃・壺B₄



177



180



187



178



198



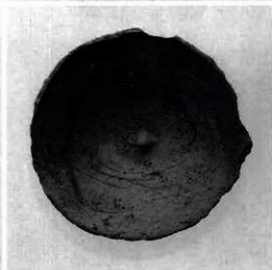
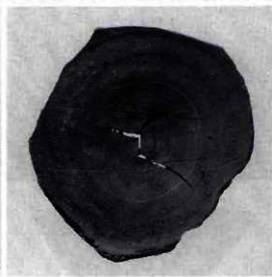
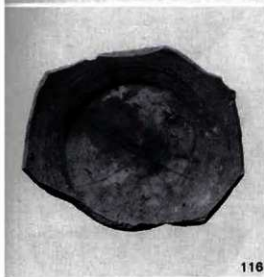
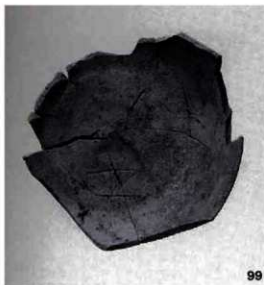
193

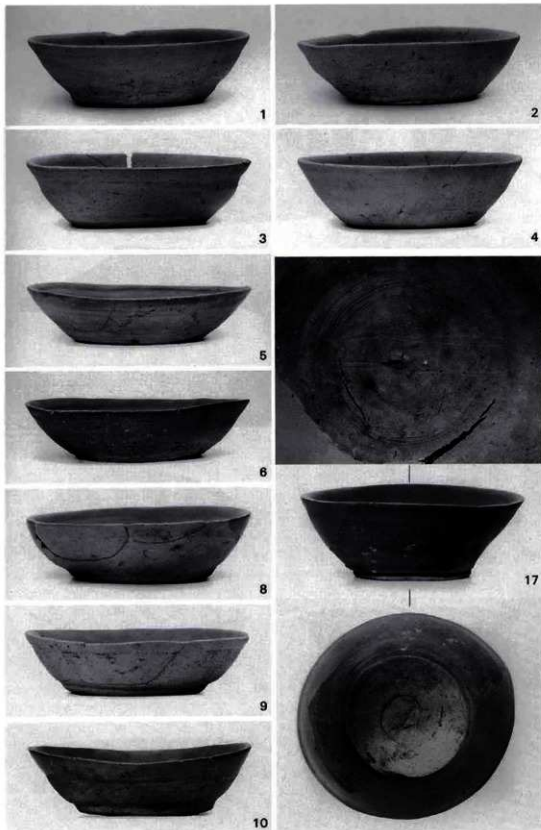


207

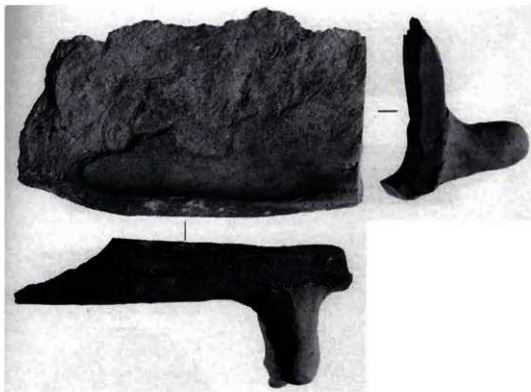


205





窯体出土須恵器 杯A・杯B・ヘラ記号



窯体出土須恵器 碗・蓋A・杯A



12



13



68



69



71



70



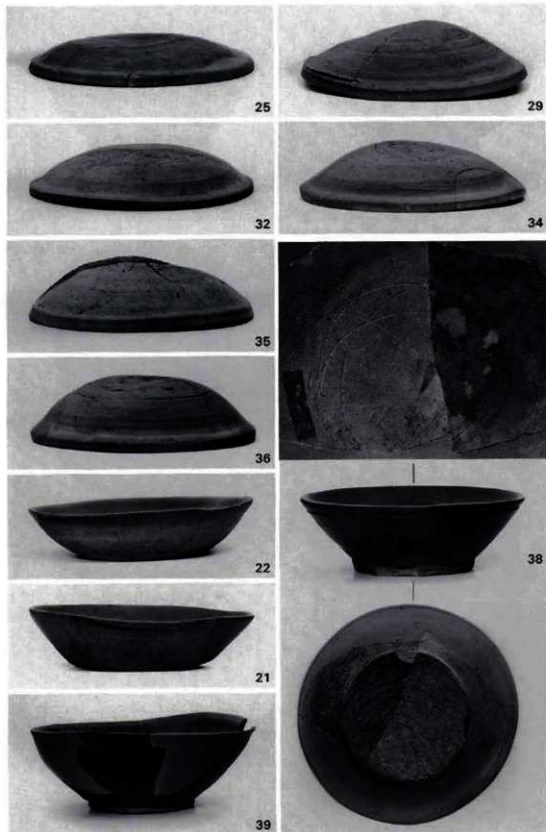
74



76



75



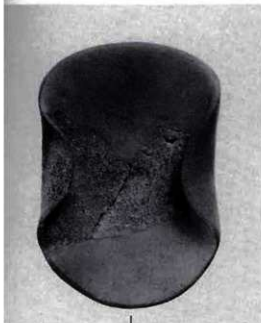
灰原出土須恵器 蓋A・杯A・碗B・碗C₂ ヘラ記号・底部調整



40



41



46



47



48



58



45



53

灰原出土須恵器 杯B・皿B₂・皿C・壺・羽釜・甕



窯体全景



調査前の全景と第1・第2トレンチ



調査地区設定全景と窯体・灰原上面確認状況



1. 窯体・灰層の土層堆積状況



2. 窯体・周溝の土層堆積状況



1. 窯体・周溝の遺物出土状況



2. 窯体内の遺物出土状況



3. 窯体内の遺物出土状況細部



1. 調査後の全景(遠景)



2. 調査後の全景(近景)



1. 床面密着土器と全景



2. 窯体と床面密着土器



3. 窯体と床面密着土器細部



1. 窯体と周溝全景



2. 窯体全景



3. 窯体床面断割り後の全景



1. 周溝内土壙



2. 調査風景(1. 表土掘削 2. 窯体実測 3. 熱残留磁気探査 4. 中池ノ内2号窯跡表採須惠器)





1. 炭窯全景



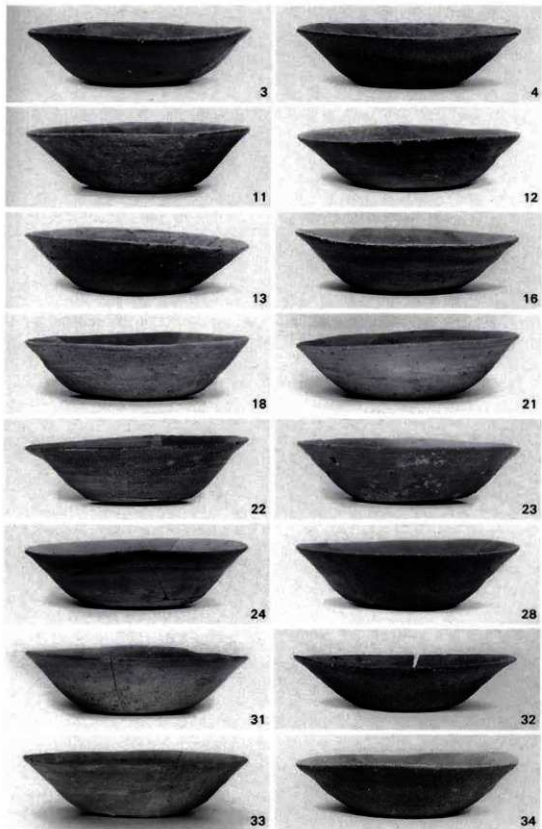
2. 炭窯(上より)



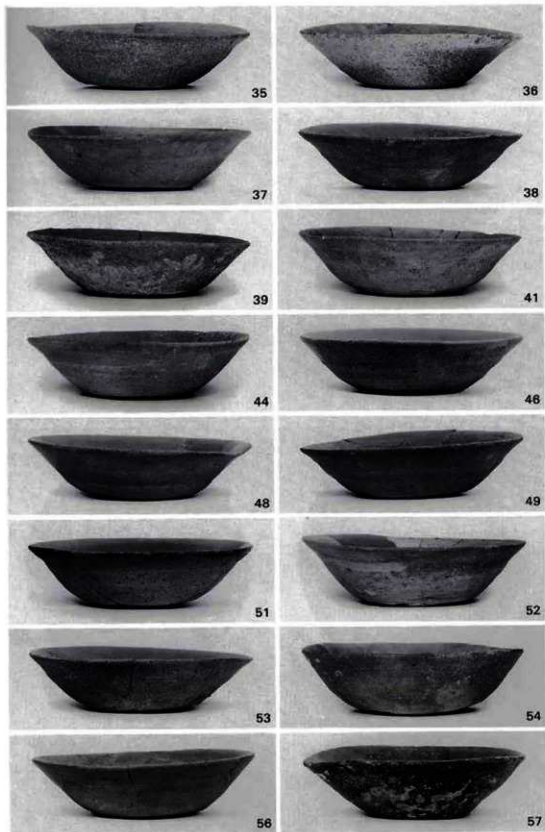
1. 炭窯細部(焚口より)



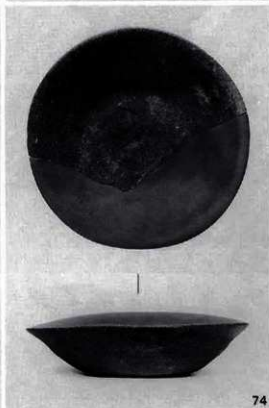
2. 炭窯断割り後の全景



窯体出土須恵器 杯A(1)



窯体出土須恵器 杯A(2)



窯体出土須恵器 杯A(3)・ヘラ記号





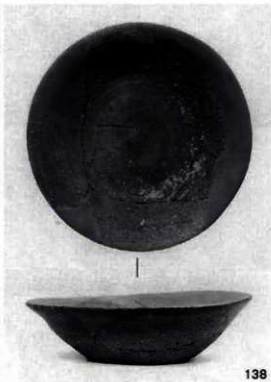
窟体出土須恵器 碗B・碗C₃



周溝出土須恵器 杯A(1)

131

132



周溝出土須恵器 杯A(2)・碗A・へら記号





176



179



181



183



184



185



187



190



193



195

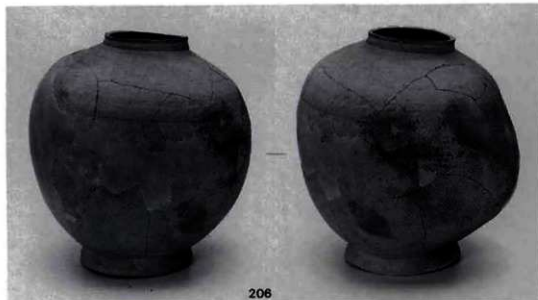
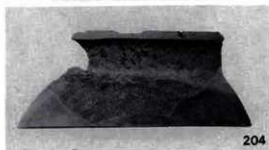


196



197

土城出土須恵器 杯A・碗A・碗B



土曜出土須恵器 甕・羽釜・壺C₁



灰原出土須恵器 杯A(1)



256



257



262



268



271



272



276



277



287



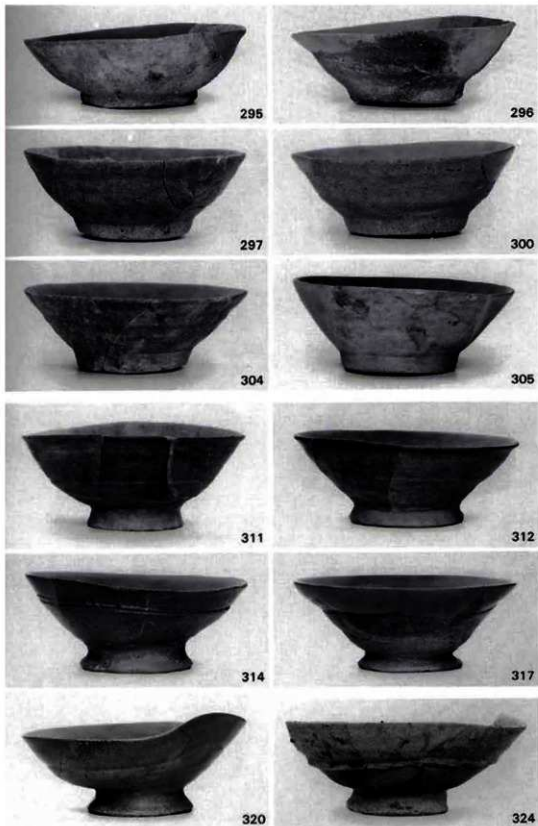
288



289



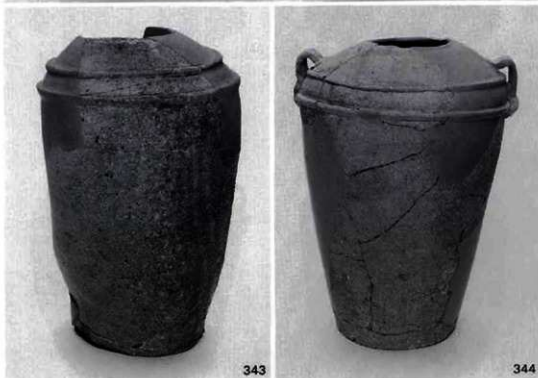
291



灰原出土須恵器 碗B(2)・碗C₁・碗D



灰原出土須恵器 壺B₄(1)



灰原出土須恵器 壺B₁・壺B₄(2)





灰原出土須恵器 壺B₁(4)



367



368



369



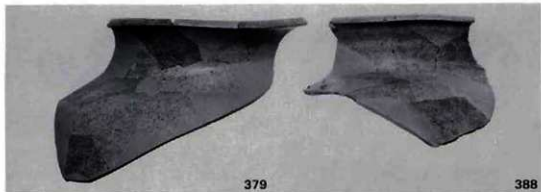
371



370



378



379

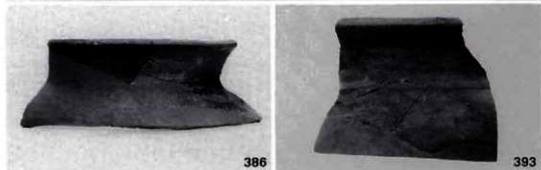
388



381



383



386

393



灰原出土須恵器 鉢A・羽釜



416



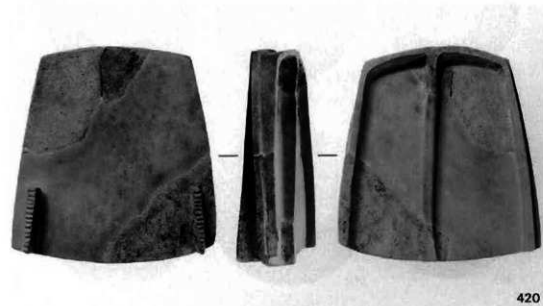
417



418

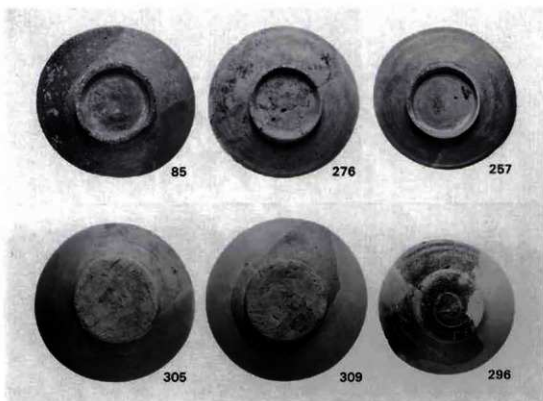
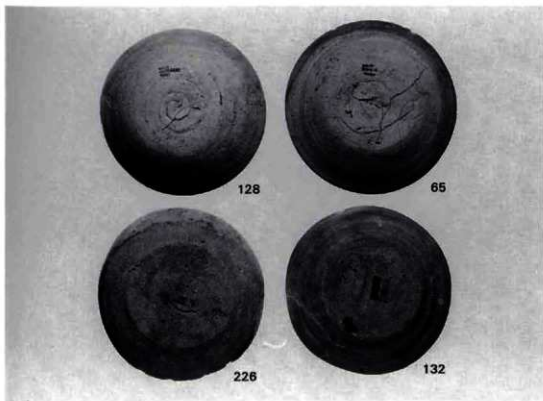


419

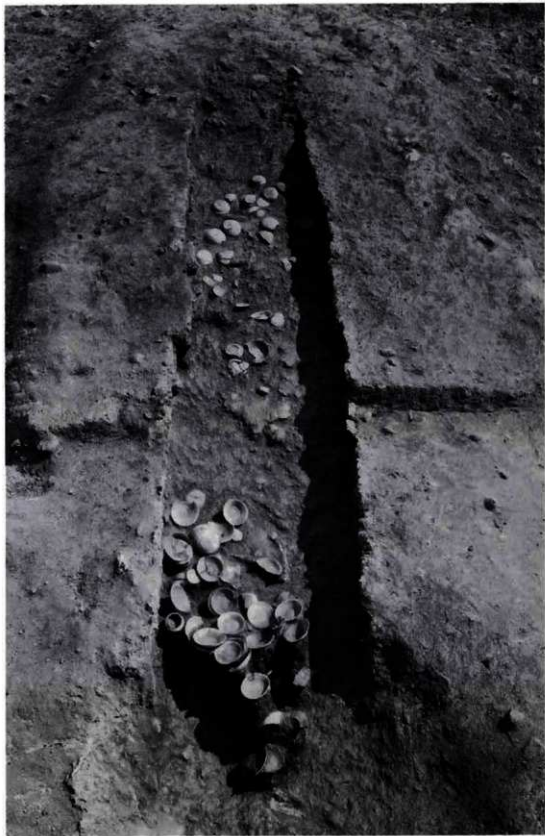


420

灰原出土土師器 甕、須恵器 蓋B・ヘラ記号・硯



灰原出土須恵器 底部調整



窯体全景



1. 調査前の遠景(南西より)



2. 伐採後の遠景(西より)



1. 調査後の遠景(西より)



2. 灰原谷部の遠景(西より)



1. 窯体検出状況と炭窯



2. 窯体と炭窯



$\frac{1}{2}$
3

1. 焚口部土層断面

2. 窯体土層断面

3. 窯体全景(灰原より)



窯体全景(上：周溝断面、中：北西より、下：南西より)



1. 窯体全景(上方より)



2. 炭窯全景

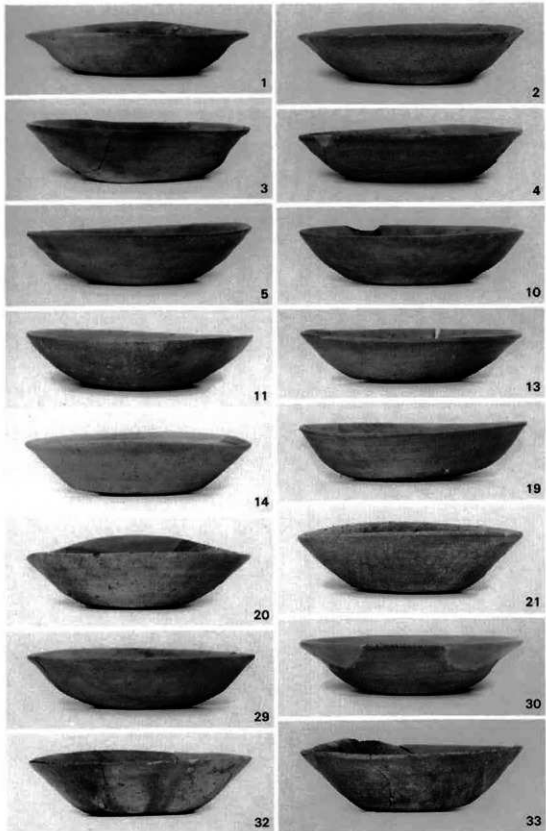


谷部土層堆積状況

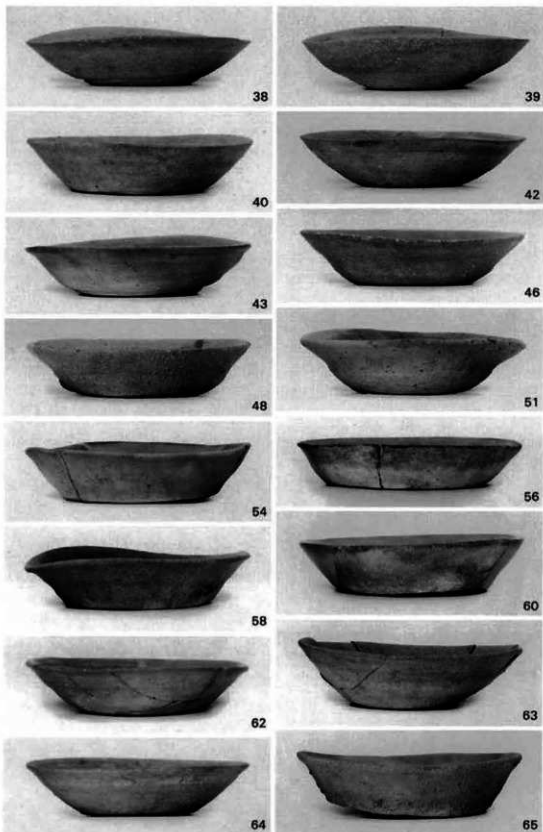


$\frac{1}{3} \mid \frac{2}{3}$

1. 窯体床面断割り細部
2. 窯体壁断割り細部
3. 窯体床面断割り全景



窯体出土須恵器 杯A(1)



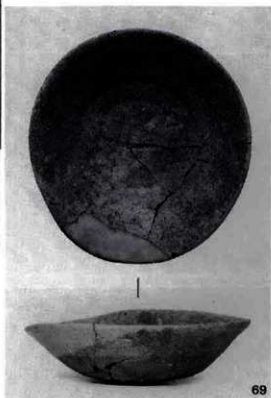
窯体出土須恵器 杯A(2)



66



67



69

窯体出土須恵器 杯A(3) へラ記号



71



72



75



77



78



80



83



85



86



87



89



90



94



92

窯体出土須恵器 碗A・碗B・碗C₃



95



100



96



98



99



97



101

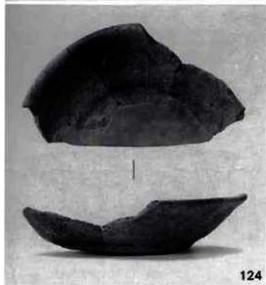
窯跡出土須惠器 壺B₃・變



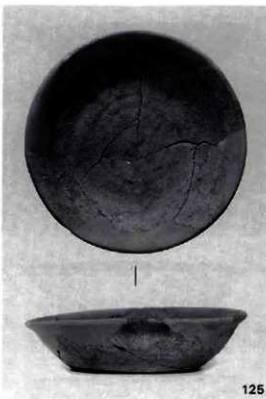
周溝出土須惠器 杯A・碗A



123



124



125



124

周溝出土須恵器 杯A ヘラ書・ヘラ記号



133



135



144



147



148



154



156



157



159



160



162



163



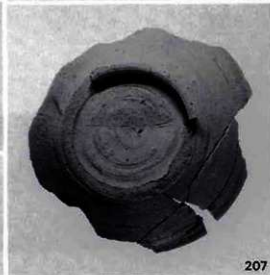
168

周溝出土須惠器 碗B・碗C₃

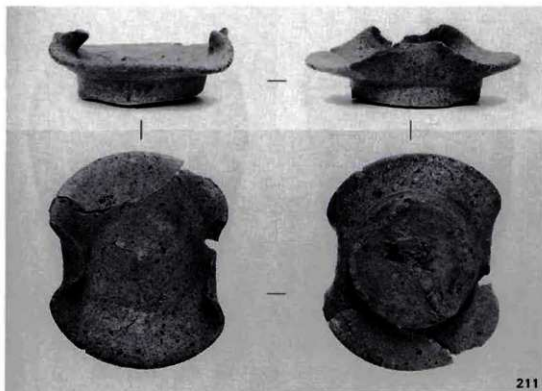




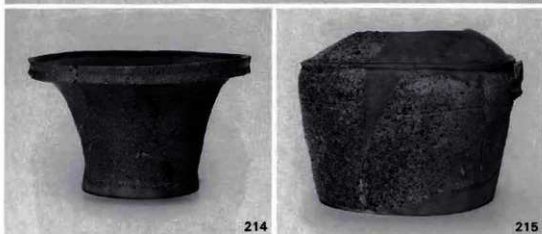
周溝出土須惠器 鉢B・小型甕・壺・碗B・碗C₁



灰原出土須恵器 杯A・碗B・碗C₁・碗C₃



211



214

215



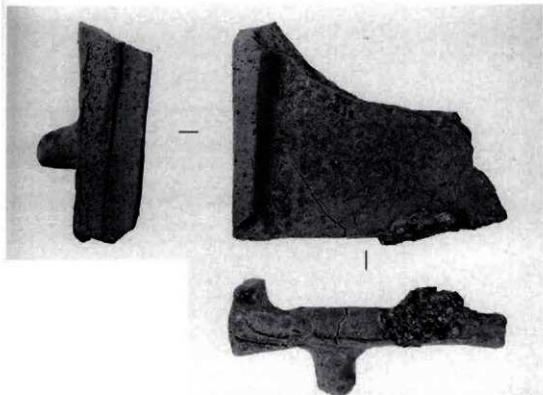
219



216



218



223



221

灰原出土須恵器 甕・甕



1. 調査前の全景(東より)



2. 確認調査遺景(南より)



1. 窯場上面確認状況(南より)



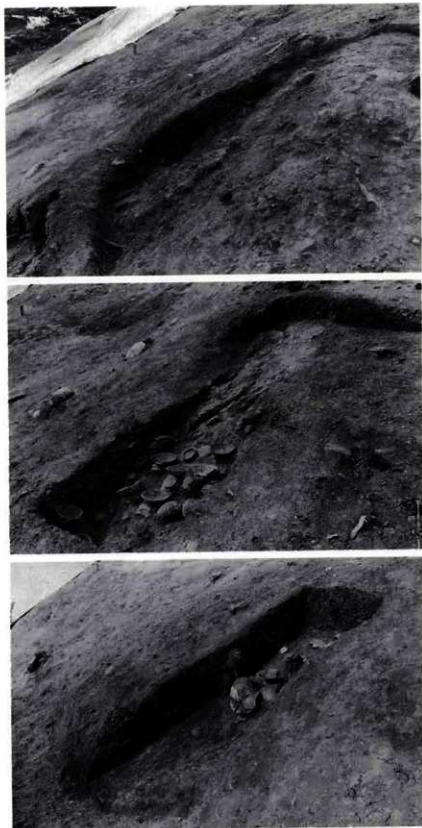
2. 窯体上面確認状況(南西より)



1. 調査後の窯場全景(南上方より)



2. 調査後の窯体全景(南下方より)



窯体内土層堆積状況(縦断)(上位・中位・下位)



窯体内土層堆積状況(横断)(上位・下位)



1. 窯体全景(南東より)



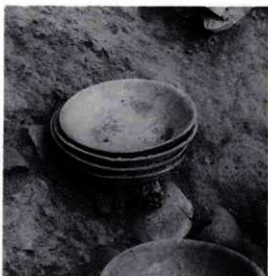
窯体全景(上方より)



1. 窯体内遺物出土状況



2. 焼き台と須恵器



遺物出土状況細部



1. 窯道具と須恵器出土状況(笑口部より)



2. 窯道具と須恵器出土状況(東より)



1. 窯道具と須恵器出土状況(焚口部西より)



2. 窯道具と須恵器出土状況(西より)



1. 窯道具細部(焚口部より)



2. 窯道具細部(東より)



1. 灰原土層堆積状況(縦断)



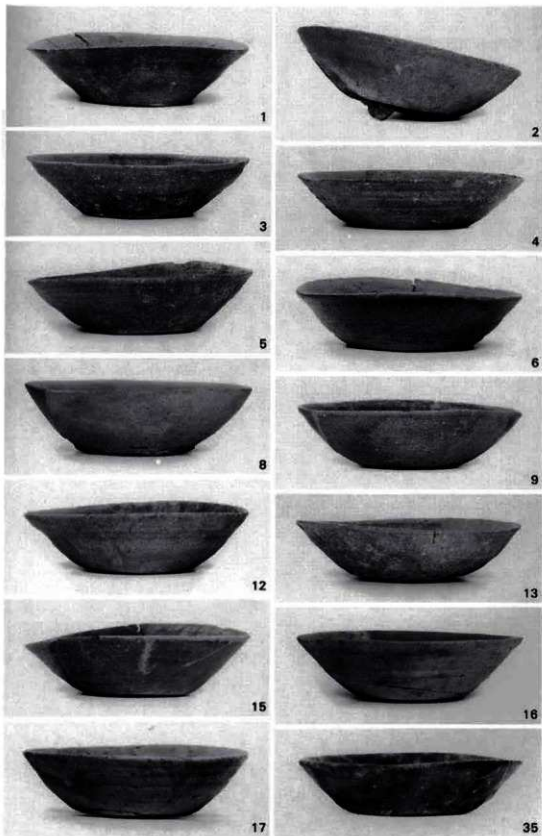
2. 灰原土層堆積状況(横断)



1. 窯体床面断割り全景



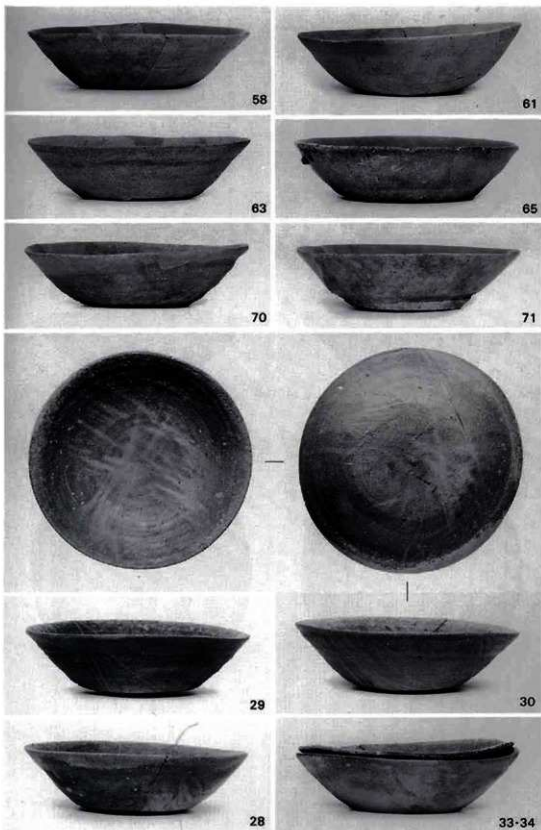
2. 床面下出土須恵器



窯体出土須惠器 杯A(1)



窯体出土須恵器 杯A(2)



窯体出土須恵器 杯A(3) 大樽

33-34

28

29

30

70

71

63

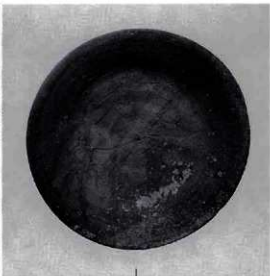
65

58

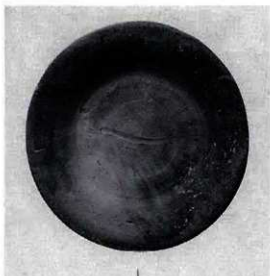
61



83



84



85



86

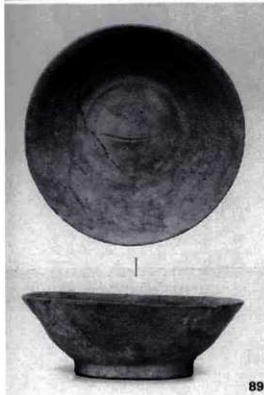
窠体出土須恵器 杯A(4) ヘラ記号



88



90



89



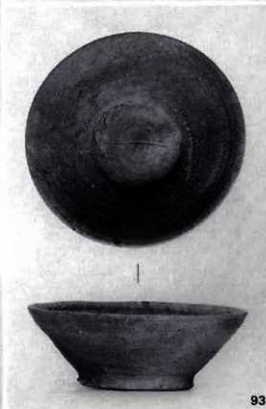
91



92



94



93



95

窯体出土須恵器 樽A・樽B ヘラ記号



138



137



132



134

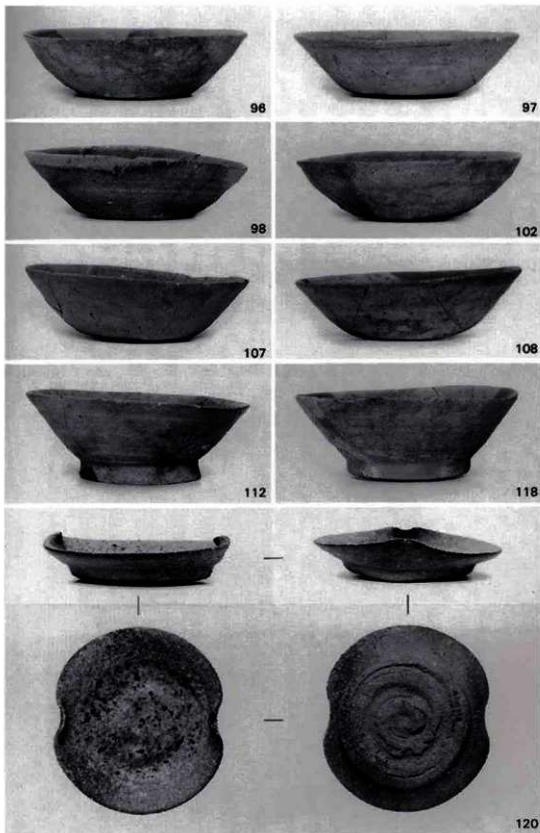


136



133

窯体出土須恵器 焼き台・重焼き



周溝出土須惠器 杯A・碗A・碗B・皿C



121



122



123



127

周溝出土須惠器 皿C・皿B₂・壺C₂・甗



125

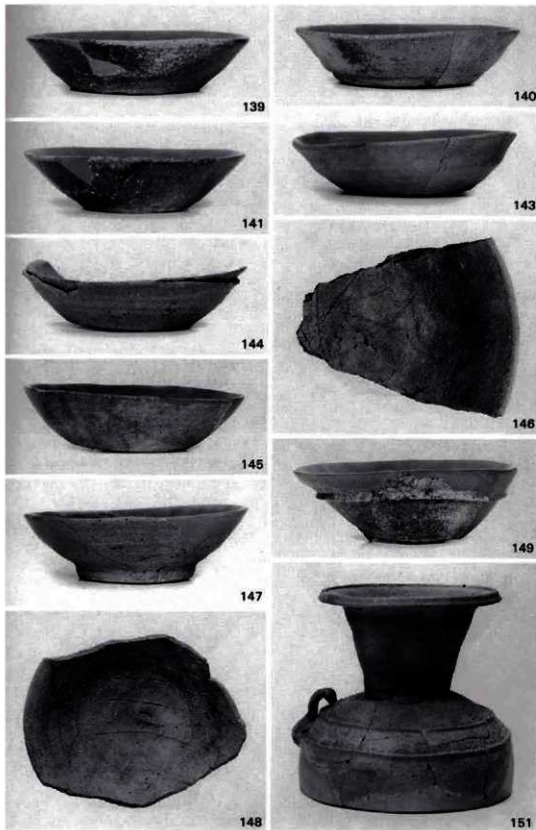


124



126

周清出土須惠器 壺B₁



灰原出土須恵器 杯A(1)・碗B(1)・碗D・壺B(2) ヘラ記号



154



156



157



158



159



161



164



165



169



170



171



172

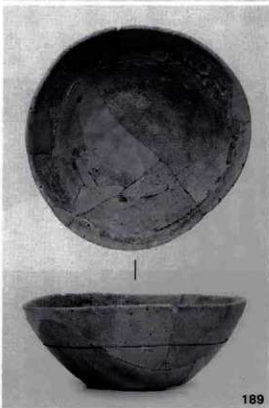


176



179

灰原出土須惠器 杯A(2)・碗A・碗B(2)



灰原出土須恵器 碗B(3)・碗C₃ ヘラ記号



190



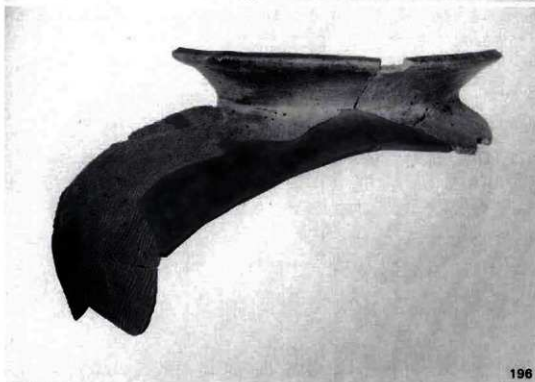
192



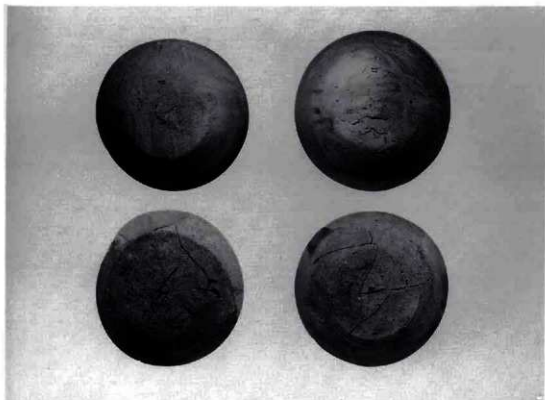
193



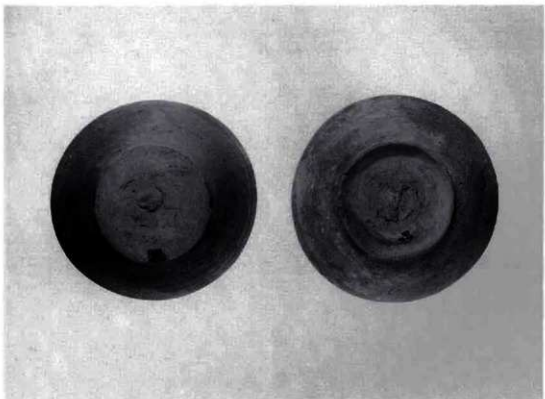
194



196



1. 杯A 底部調整



2. 碗A・碗B 底部調整



窯体全景



1. 調査前の全景(西より)



2. 調査後の全景(西より)



1. 窯体上面確認状況



2. 窯体・周溝土層堆積状況(部分)



1. 窯体内土層堆積狀況(上位)



2. 窯体内土層堆積狀況(中位)



1. 窯体内土層堆積状況(下位)



2. 窯体内須恵器出土状況



1. 窯体内土層堆積状況(縦断)(南より)



2. 調査後の窯体と周溝(南より)



1. 竈体と周溝土層堆積状況



2. 竈体床面断面削り状況



窯体床面断割り状況(細部)



1. 周溝内土器

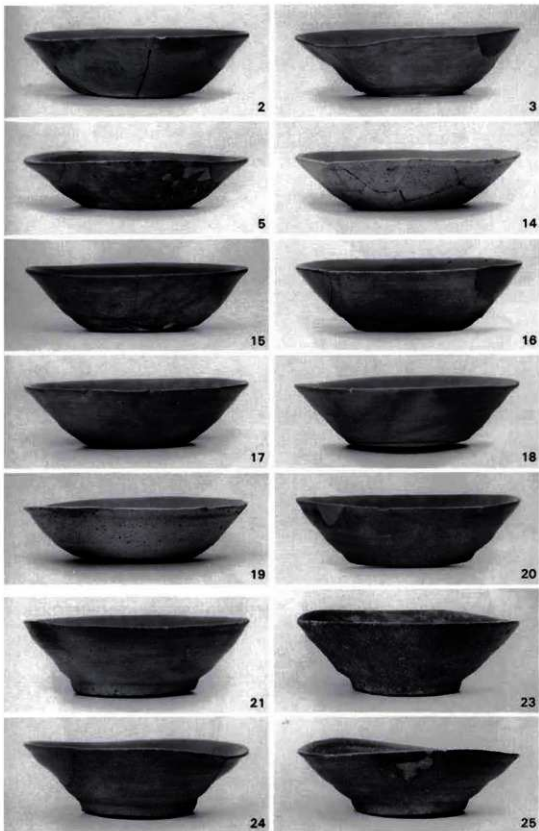


2. 周溝内土器と土層堆積状況

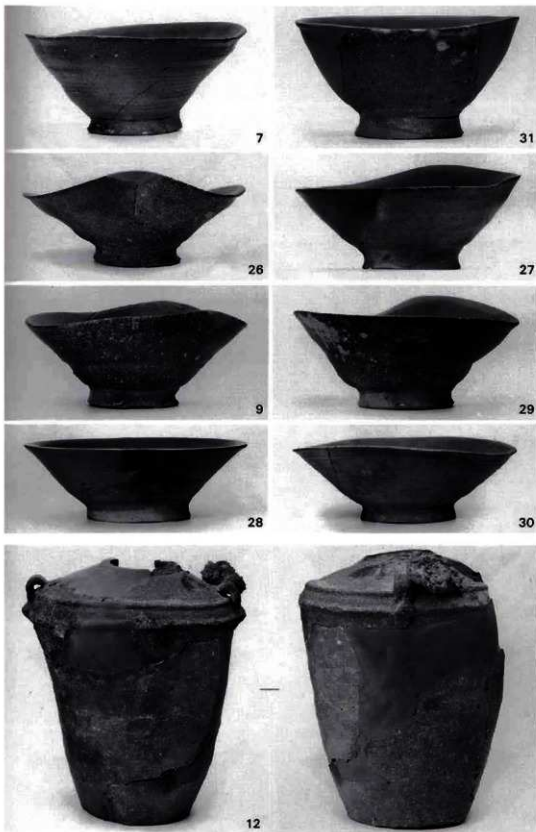


調査地区別	窯体内発掘
表土掘削	周溝発掘
遺構検出	熱残留磁気測定
窯体検出	

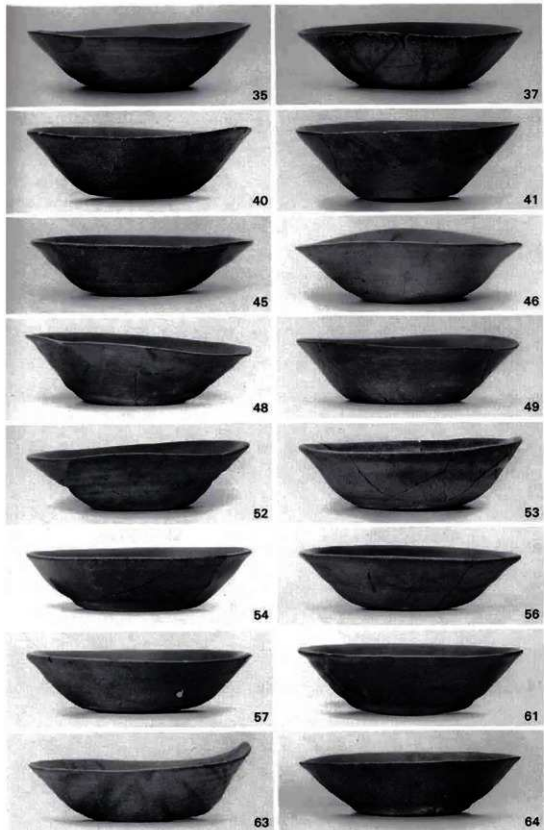
発掘調査風景



窯体出土須恵器 杯A・楕B



窟体出土須恵器 楠A・楠B₄



灰原出土須恵器 杯A(1)



71



74



76



78



77



81



82



84



92



87

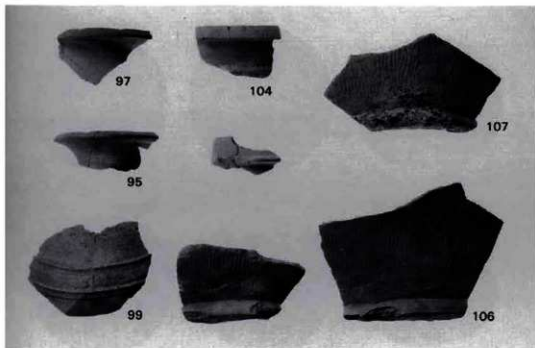


93

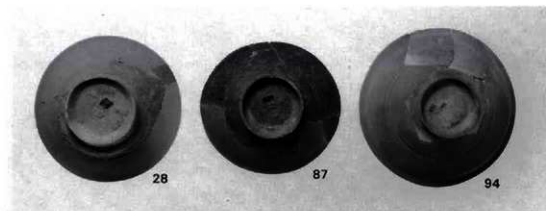
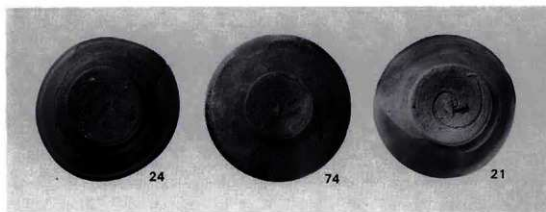
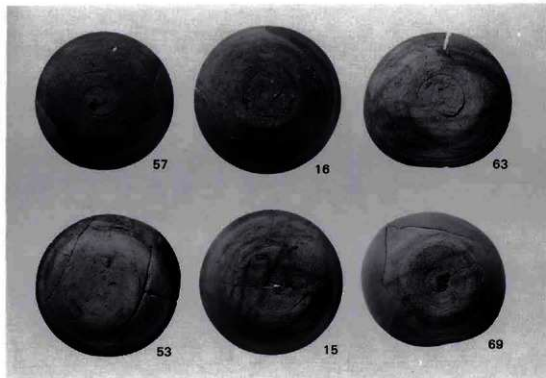


94

灰原出土須恵器 杯A(2)・碗A・碗B・碗C



灰原出土須恵器 壺B₄他



杯A・碗B・碗A・碗C；底部調整



窯体全景



1. 遺跡遠景



2. 遺跡近景



1. 灰原土層堆積状況



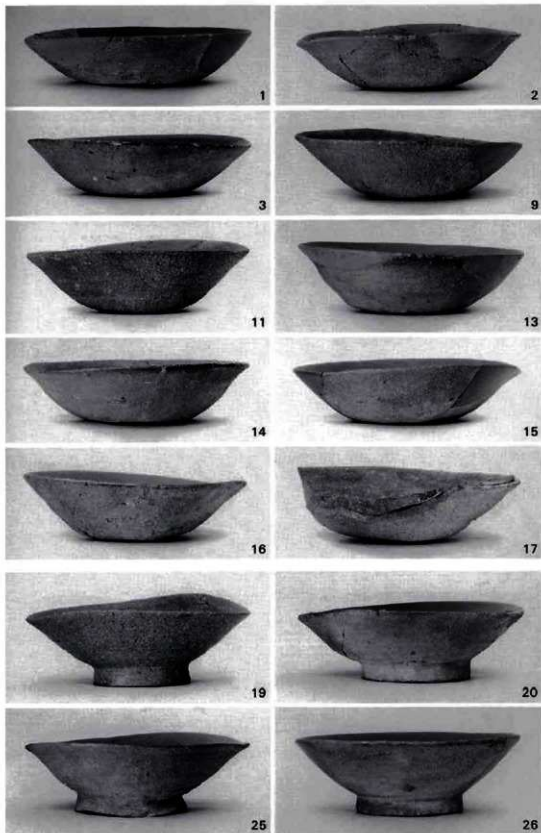
2. 窯体・周溝全景



1. 窯体内土層堆積状況



2. 窯体内遺物出土状況



窟体内出土須恵器 杯A・碗A



27



28



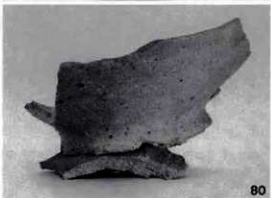
29



30



31



32



33



34



35



36



37



38

窟体内出土須恵器 碗B・重焼き・焼き台



39



41



42



43



44



81



46



47



54



55

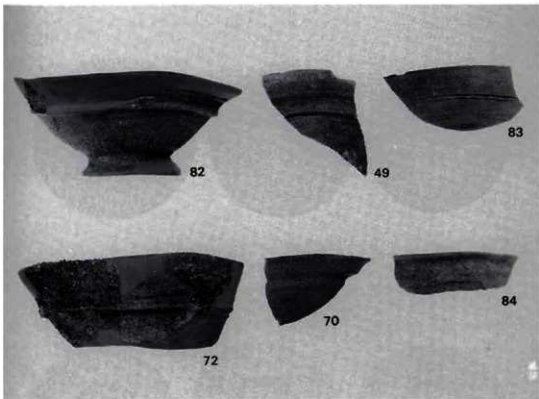


58

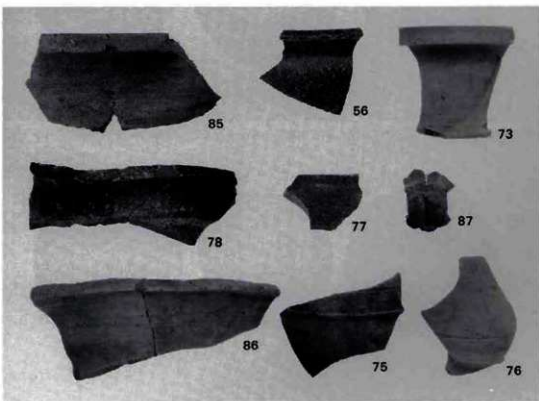
窯体内・焚口出土須恵器 碗B・碗C₃・壺C₁・甕・碗A・重焼き



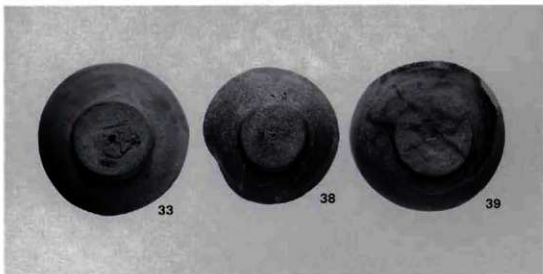
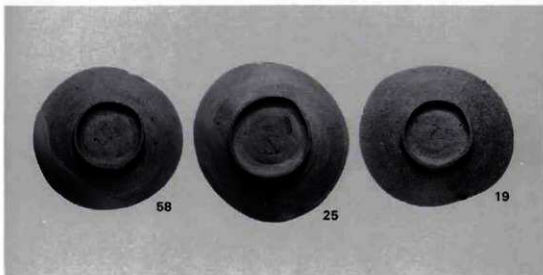
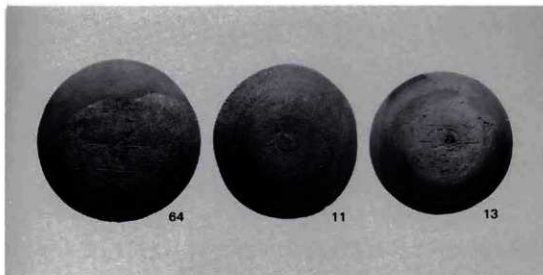
灰原出土須恵器 杯A・碗A・碗B・碗C₁ 他



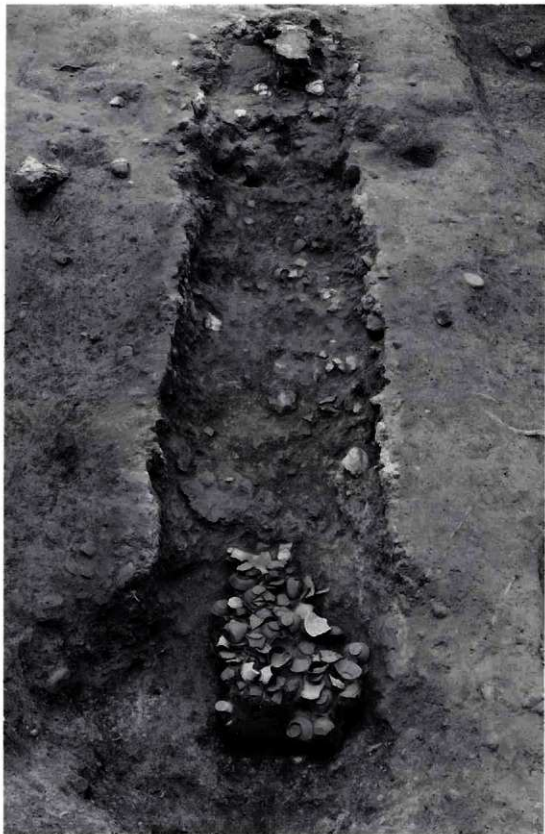
1. 灰原出土須恵器 楕D他



2. 灰原出土須恵器 甕・壺B₃



杯A・椀A・椀B 底部調整



窯体全景(遺物出土状況)



1. 調査前の全景(南より)



2. 調査後の全景(南より)



1. 竈場と谷部トレンチ全景(南より)



2. 谷部トレンチ(南より)



1. 表土除去後の近景



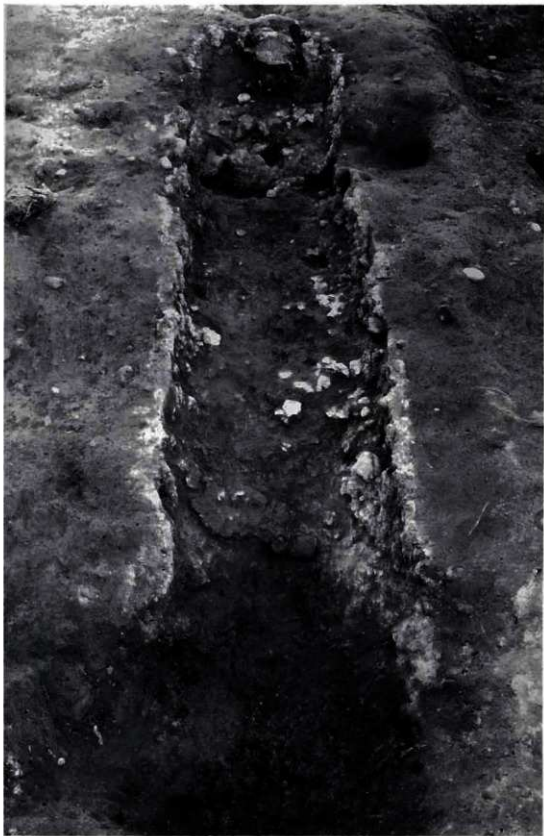
2. 調査後の竈場全景



1. 窯場土層堆積状況



2. 作業風景 $\frac{1}{3} \frac{2}{4}$ (1. 灰原掘削 2. 窯体実測 3. 養生 4. 熱残留磁気測定)



竈体全景



1. 窯体開口の遺物出土状況



2. 窯体開口



竈体・周溝の土層堆積状況(上：全景、中・下：周溝)



窯体床面断割り状況(全景)



窟体床面断割り状況(細部)



11



12



13



14



19



20



29



32



33



34



37



38

室体出土須恵器 杯A・碗A・碗B・碗C



1



39



42



46



2



3



6



7



52



8



53



54

茨口出土須恵器 杯A・碗A・碗B



56



58



59



61



63



65



68



69



73



74



75



76

葵口・周溝出土須惠器 碗B・碗C₃・杯A



77



78



79



80



81



83



85



93



94



95



97



98

周溝出土須惠器 杯A・碗A・碗B



99



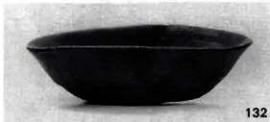
100



104



118



132



135



137



146



151



152



156



161



164



170

灰原出土須恵器 杯A(1)



175



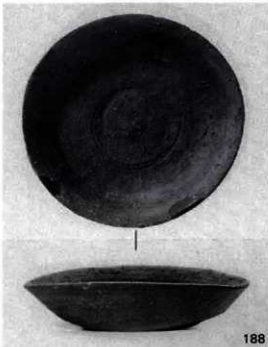
178



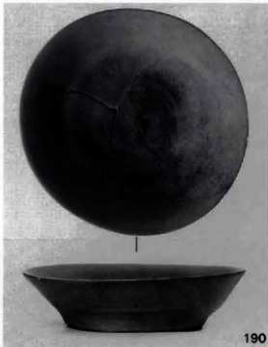
182



183

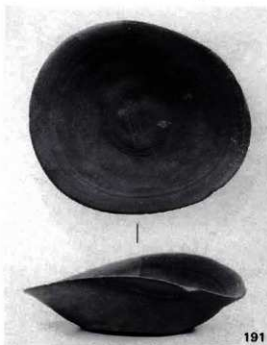


188



190

灰原出土須恵器 杯A(2) ヘラ記号・重焼き



191



195



199



194



203



207



210

灰原出土須恵器 杯A(3) ヘラ記号・重焼き



灰原出土須恵器 碗A・碗B ヘラ記号・重焼き



325



332



333



335



334



336



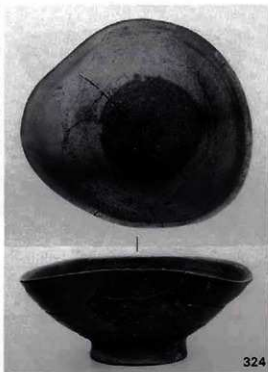
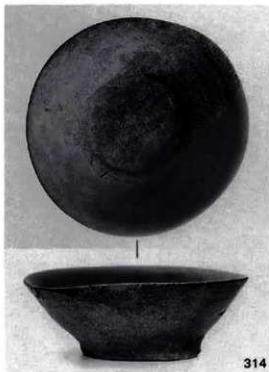
337



339



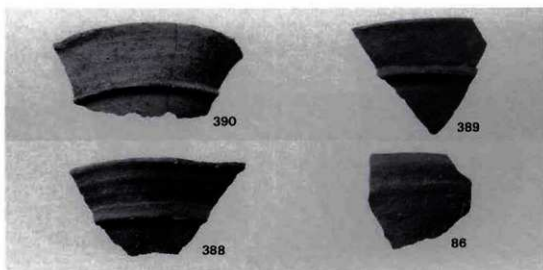
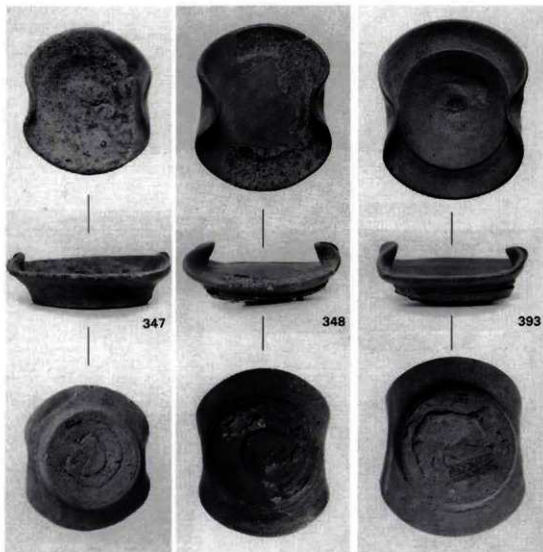
342



灰原出土須恵器 碗B・碗C、ヘラ記号・小皿



表土出土須恵器 杯A・碗A・碗B・碗C₁・碗D₂



灰原・表土出土須恵器 皿C・碗D施



灰原・表土出土須恵器 壺・壺B₁



417



409



418



410



432



437



441

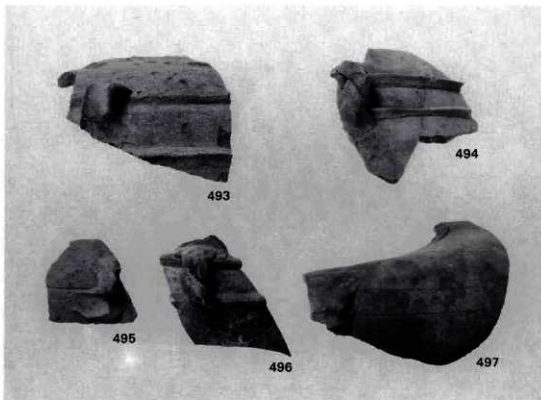


439

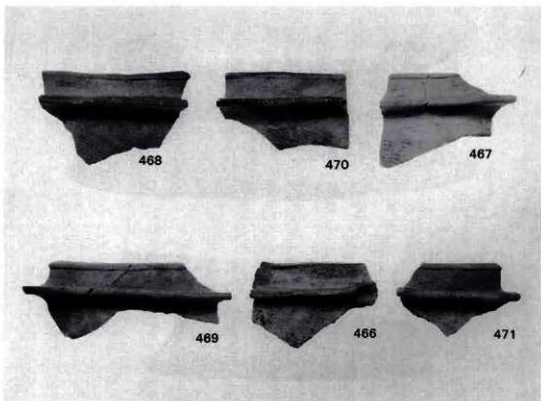


444

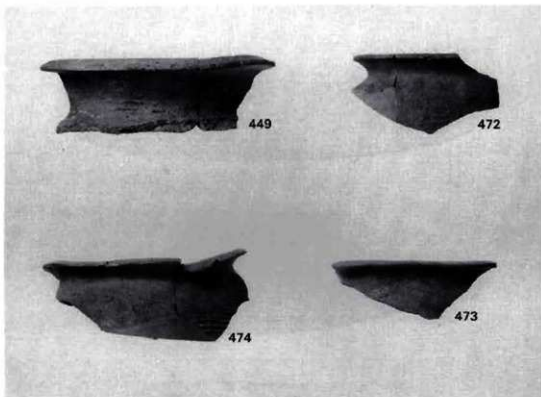
灰原・表土出土須恵器 壺B₃・壺B₄・壺C₁



1. 灰原・表土出土須恵器 壺B₁・壺B₂



2. 灰原・表土出土須恵器 羽釜



灰原・表上出土須恵器 小型甕・甕(1)



457



461



462



464



479



480

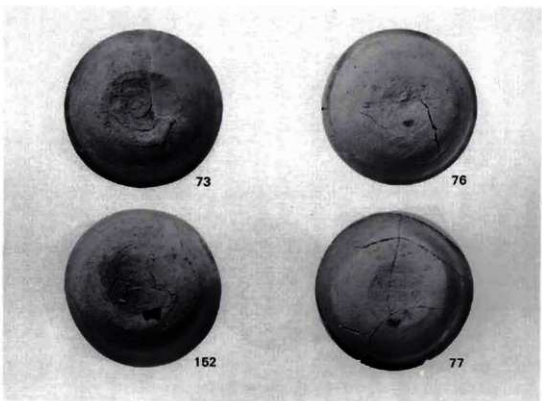


482



385

1. その他地点出土須恵器 杯A 底部圧痕



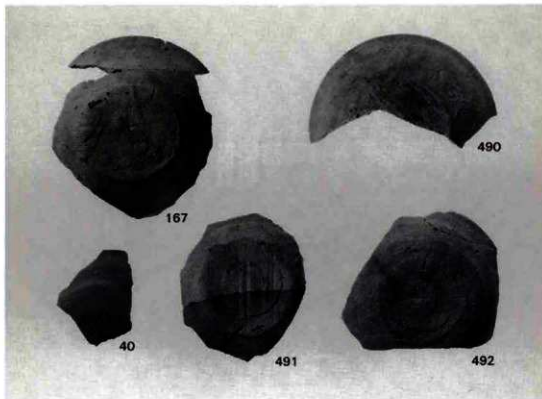
73

76

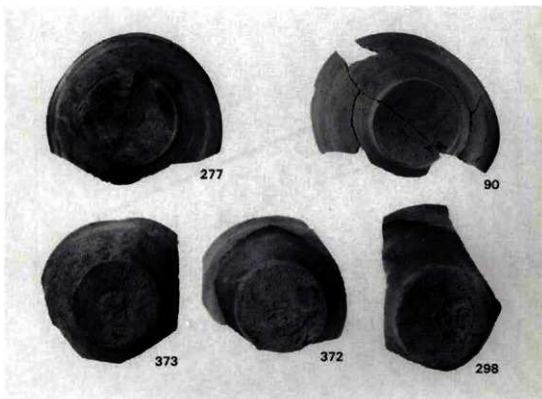
152

77

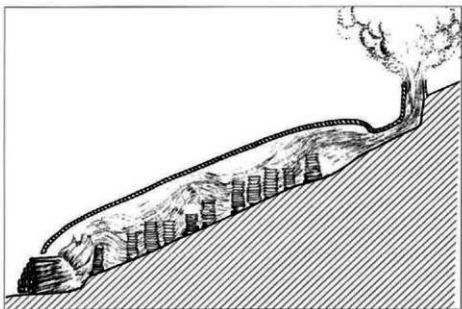
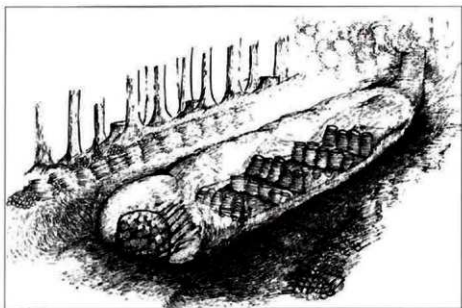
2. 底部圧痕 杯A(1)



1. 底部圧痕 杯A(2)



2. 底部圧痕 碗B



西谷池 2 号窯の復原(平井女史画)

兵庫県文化財調査報告書 第115冊

相野古窯跡群

—近畿自動車道舞鶴線関係埋蔵文化財調査報告書(XVII)—

(図 版 編)

平成4年3月30日 印刷

平成4年3月31日 発行

- 編 集 兵庫県教育委員会埋蔵文化財調査事務所
神戸市兵庫区荒田町2丁目1番5号
〒652 TEL (078) 531 - 7011
- 発 行 兵 庫 県 教 育 委 員 会
神戸市中央区下山手5丁目10番1号
〒650 TEL (078) 341 - 7711
- 印 刷 本 丸 山 印 刷 株 式 会 社
兵庫県高砂市米田町神爪57番1号
〒676 TEL (0794) 32 - 1511
-