





231



233



232



234



236



237



238



242



239



243



253



247



262



265



270



290



302



267

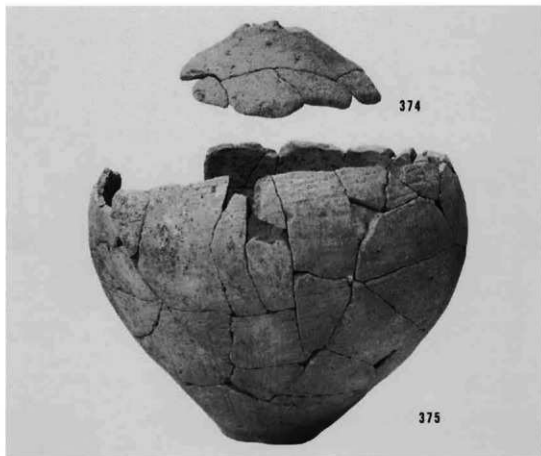


307

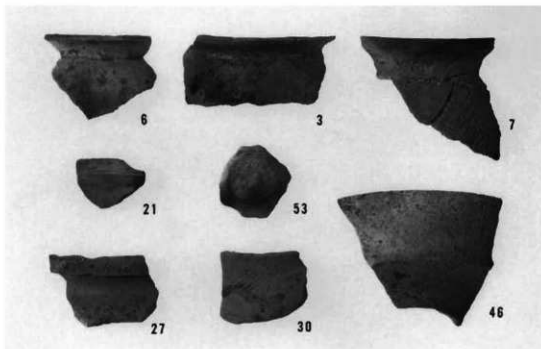








土器棺1出土土器



壘穴住居1(2)・2(2)・4(2)・5出土土器





59



56



80



81

土壇 1 (2)・8 (2)出土土器



97



119



117

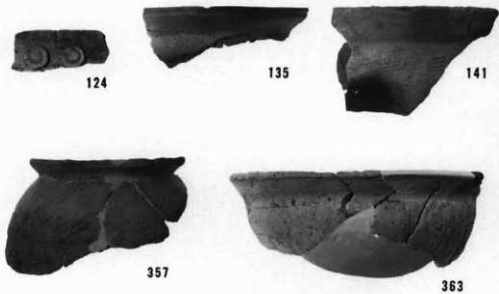


109

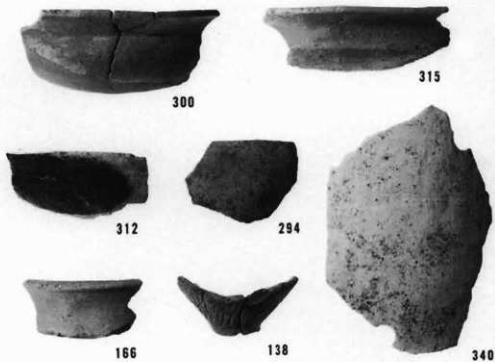


93

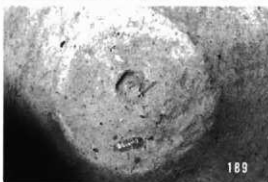
土壇 9 (3)・15出土土器



土壇17・20(2)、溝4出土土器



土壇22(9)出土土器



弥生土器の底部



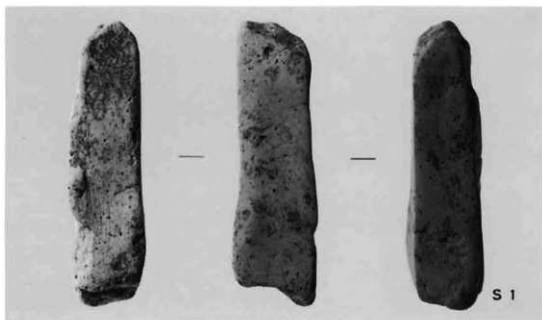
弥生土器断面



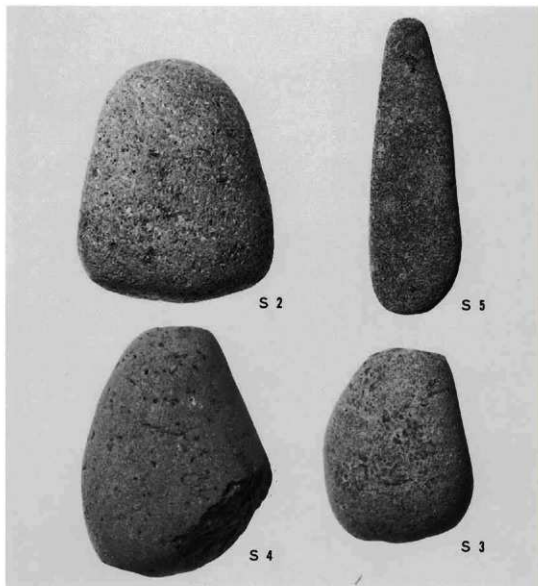
豎穴住居 2・4、12層・7層出土金屬器



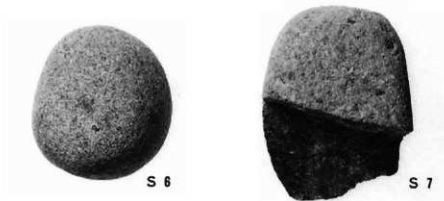
掘立柱建物 6、溝 7、12層出土土器



豎穴住居 4 出土石器



土壤7出土石器



土壤10・21出土石器



370



403



400



430



422



425



421



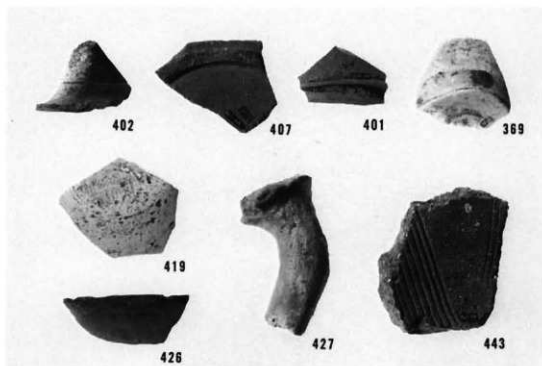
423



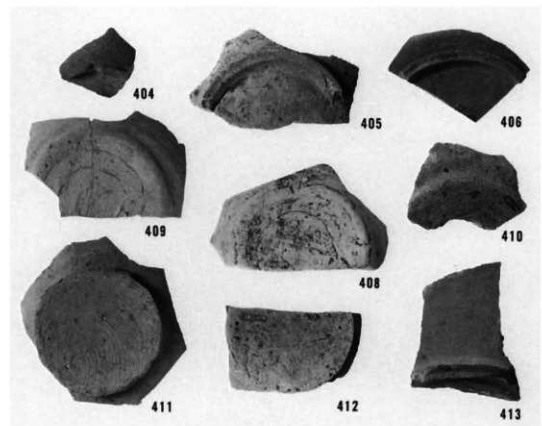
435



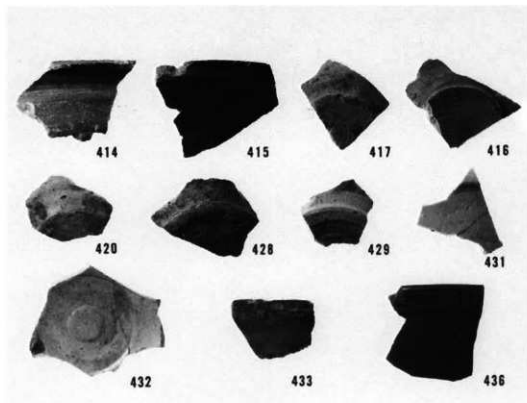
442



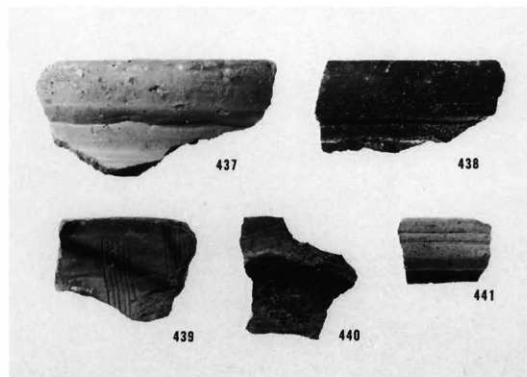
古墳～室町時代の土器（2）遺構出土分



古墳～室町時代の土器（3）

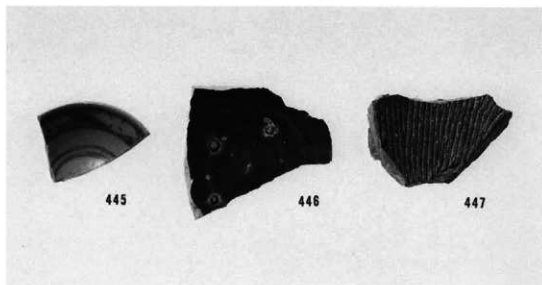


古墳～室町時代の土器（４）

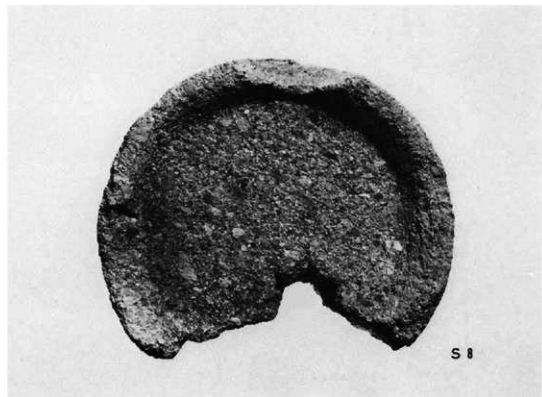


古墳～室町時代の土器（５）





江戸時代の陶磁器



柱穴11出土石白

---

兵庫県文化財調査報告書 第70冊

周世入相遺跡

—果道高雄-有年横尾線道路改良工事に伴う

埋蔵文化財発掘調査報告書—

平成2年3月31日発行

編集 兵庫県教育委員会埋蔵文化財調査事務所

〒652 神戸市兵庫区荒田町2丁目1-5

発行 兵庫県教育委員会

〒650 神戸市中央区下山手通5丁目10-1

印刷 菱三印刷株式会社

〒652 神戸市兵庫区大開通2丁目2-11

---