

写 真 图 版



T1・2全景（東より）



T1・2全景（北西より）



T1・2全景(北より)



T1・2全景



T1全景 (南西より)



T1全景 (南より)



T1 掘立柱建物SB1検出状況（南東より）



T1 掘立柱建物SB1検出状況（北東より）



T1 掘立柱建物SB1 (南東より)



T1 掘立柱建物SB1 (北東より)



T1 掘立柱建物SB2 (北西より)



T1 掘立柱建物SB2 (南西より)



T1 ビットS97土層断面



T1 ビットS98土層断面



T1 掘立柱建物3 (北より)



T1 ビットS72遺物 (2) 出土状況



T1 ピットS59遺物(16)出土状況



T1 土坑S178・187周辺(北より)



T1 土坑S1土層断面



T1 土坑S15核出状況



T1 土坑S15土層断面



T1 土坑S43土層断面



T1 土坑S69土層断面



T1 土坑S154土層断面



T1 土坑S178土層断面



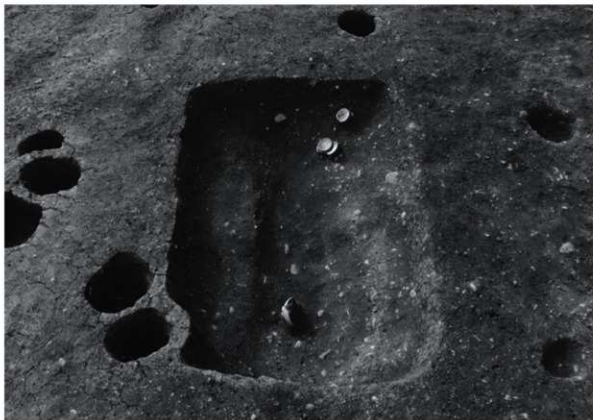
T1 土坑S187検出状況



T1 土坑S187土層断面



T1 土坑S214遺物出土状況（南東より）



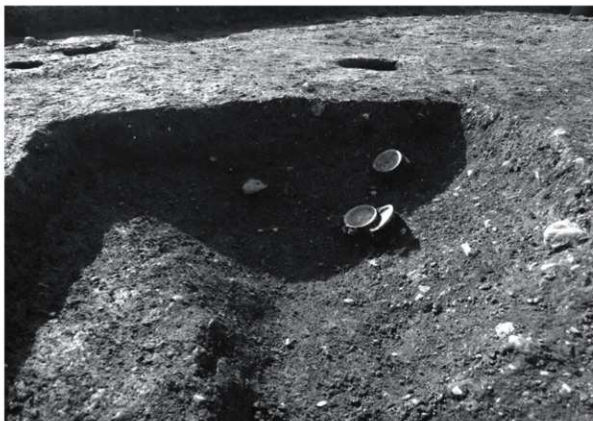
T1 土坑S214 遺物出土状況（北東より）



T1 土坑S214 遺物 (14) 出土状況



T1 土坑S214 遺物 (10~12) 出土状況



T1 土坑S214 遺物出土状況



T1 土坑S214 白磁碗(14)出土状況



T1 土坑S214 完掘状況 (南東より)



T1 土坑S214 完掘状況 (北東より)



T1 土坑S214



T1 土坑S214 土層断面



T1 土坑S214 土層断面



T2 全景 (西より)



T2 全景 (南より)



T2 全景(北東より)



T2 全景(北より)



T2 土坑S350土層断面



T2 土坑S350燒土



T2 土坑S41土層断面



T2 土坑S305



T2 土坑S305遺物 (100) 出土状況



T2 竖穴建物S350完掘状況（北東より）



T2 竖穴建物S350完掘状況（南東より）



T2 竖穴建物S385・502周辺



T2 竖穴建物S385・502周辺



T2 竪穴建物S385 (南より)



T2 竪穴建物S385 (東より)



T2 竪穴建物S385土層断面



T2 竪穴建物S385土層断面



T2 竪穴建物S385土層断面



T2 竖穴建物S385土層断面



T2 竖穴建物S385
遺物 (49・53・61・65) 出土状況



T2 竖穴建物S385
遺物 (49・53・65) 出土状況



T2 竪穴建物S385
遺物 (51-57) 出土状況



T2 竪穴建物S385
遺物 (69) 出土状況



T2 竪穴建物S385
遺物 (59) 出土状況



T2 竪穴建物S474 (北西より)



T2 竪穴建物S474 (北東より)



T2 竖穴建物S474 土層断面



T2 竖穴建物S474 土層断面



T2 竖穴建物S474 土層断面



T2 竖穴建物S502 (南東より)



T2 竖穴建物S502 (南東より)



T2 竪穴建物S502 (北東より)



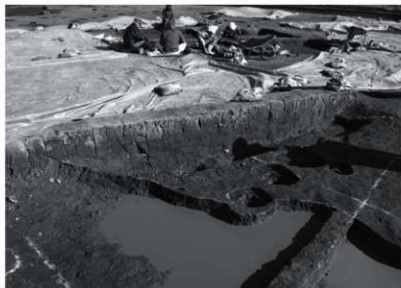
T2 竪穴建物S502 (北西より)



T2 竖穴建物S502土層断面



T2 竖穴建物S502土層断面



T2 竖穴建物S502土層断面



T2 竖穴建物S502内土坑S554・555遺物出土状況



T2 竖穴建物S502内土坑S554・555遺物出土状況



T2 竖穴建物S502内土坑S554遺物出土状況



T2 竖穴建物S502内土坑S555遺物出土状況



T2 竪穴建物S502内
土坑S554遺物出土状況



T2 竪穴建物S502内
土坑S554遺物出土状況



T2 竪穴建物S502内
土坑S554遺物出土状況



T2 竖穴建S502内土坑S555
遺物出土状況



T2 竖穴建S502内土坑S555
土層断面



T2 竖穴建S502内土坑S554・555
完掘状況



T3 全景 (北東より)



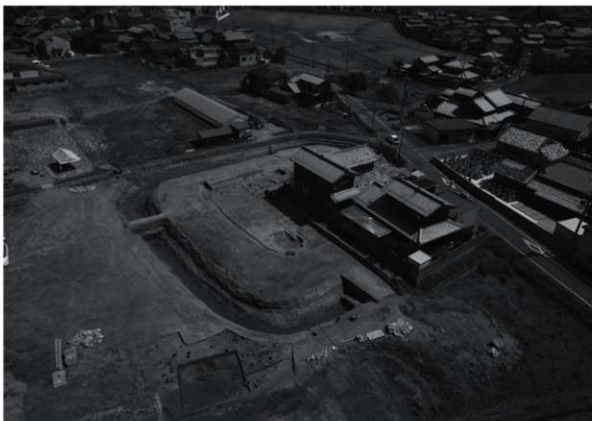
T3 全景 (北西より)



T3 全景 (南東より)



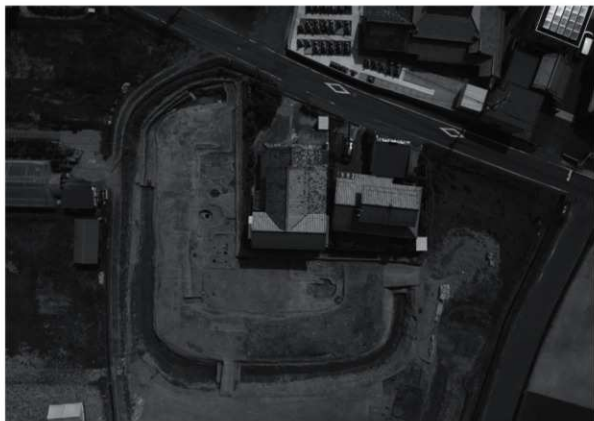
T3 全景 (東より)



T3 全景 (北より)



T3 全景 (南より)



T3 全景



T3 全景



T3 堀S1土層断面 (E-E')



T3 堀S1土層断面 (D-D')



T3 堀S1土層断面 (E-E')



T3 堀S1土層断面 (D-D')



T3 堀S1土層断面 (G-G')



T3 堀S1 土層断面 (F-F')



T3 堀S1 土層断面 (G-G'・H-H')



T3 堀S1 土層断面 (H-H')



T3 堀S1漆器 (182) 出土状況



T3 堀S1漆器 (182) 出土状況



T3 堀S1漆器 (183) 出土状況



T3 堀S1遺物 (130) 出土状況



T3 堀S1漆器出土状況



T3 堀S1遺物 (147) 出土状況



T3 堀S1完掘状況 (北西より)



T3 堀S1完掘状況



T3 堀S1完掘状況



T3 調査区南西側土層断面 (曲輪と土壘の境界)



T3 調査区南西側土層断面（曲輪と土壁の境界）



T3 調査区南西側土層断面（土壁と堀の境界）



T3 調査区南西側土層断面 土塁部分 (曲輪側より)



T3 調査区南西側土層断面 土塁部分



T3 調査区南西側土層断面（堀側より）



T3 曲輪S2（北西より）



T3 曲輪S2・土塁 (南西より)



T3 土坑S5完掘状況 (北西より)



T3 土坑S5完掘状況（北東より）



T3 土坑S5土層断面



T3 土坑S8炭検出状況



T3 土坑S8炭検出状況



T3 溝S6土層断面



T3 土坑S32土層断面



T3 石組土坑S67 (北西より)



T3 石組土坑S67 (南東より)



T3 井戸S70上層埋土除去状況（北東より）



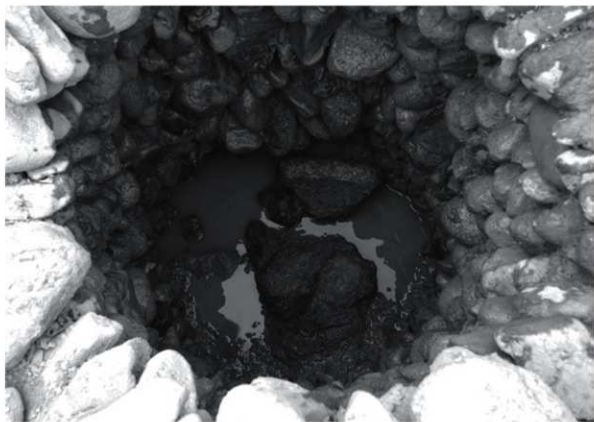
T3 井戸S70上層土層断面



T3 井戸S70砕石検出状況 (南東より)



T3 井戸S70掘削状況 (北東より)



T3 井戸S70内出土火輪 (337)



T3 井戸S70砕石材



T3 井戸S70



T3 井戸S70桐木検出状況



T3 井戸S70桐木検出状況



T3 井戸S70桐木組合せ状況



T3 井戸S70胴木組合せ状況



T3 井戸S70完掘状況



T3 土坑S71完掘状況 (南東より)



T3 土坑S71完掘状況 (北東より)



T3 土坑S72遺物 (285) 出土状況



T3 土坑S72遺物 (285) 出土状況



T3 土坑S72遺物 (298) 出土状況



T3 土坑S72遺物 (298) 出土状況



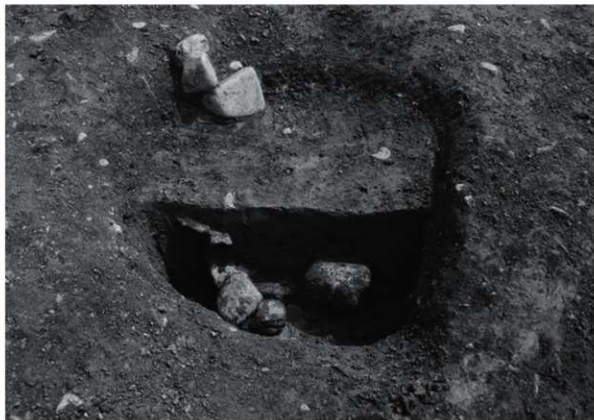
T3 土坑S72完掘状況（北東より）



T3 土坑S72土層断面



T3 土坑S113·S114土層断面



T3 土坑S114土層断面



T3 土坑S185完掘状況



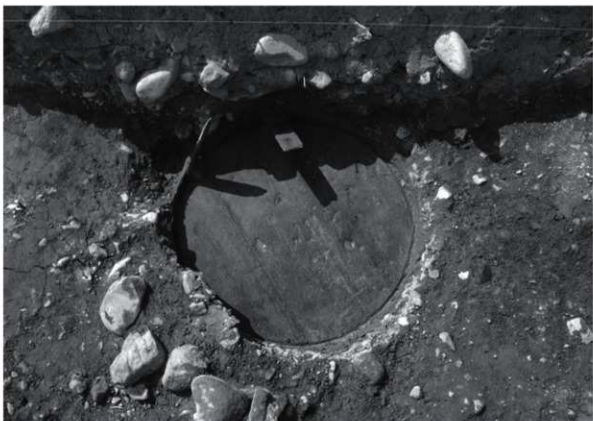
T3 土坑S185遺物 (305) 出土状況



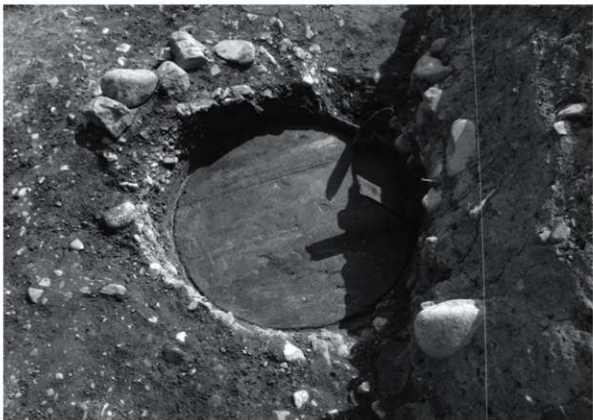
T3 土坑S186~189完掘状況



T3 土坑S186土層断面



T3 土坑S186 (東より)



T3 土坑S186 (北東より)



T3 土坑S186 (北東より)



T3 土坑S186 (南東より)



T3 土坑S186完掘状況（南東より）



T3 土坑S187木材出土状況（北東より）



T3 土坑S187完掘状況（北東より）



T3 土坑S187土層断面



T3 土坑S187漆器 (334) 出土状況



T3 土坑S187漆器 (334) 出土状況



T3 土坑S188 (南西より)



T3 土坑S188 (北西より)



T3 土坑S188完掘状況（北東より）



T3 土坑S189完掘状況（南西より）



T3 整地土S67下層 (南東より)



T3 整地土S67下層 (南西より)



T3 ピットS190



T3 ピットS192



T3 坑S271



T3 ピットS22



T3 ピットS117



T3 ピットS148土層断面



T3 全景 (下層：南東より)



T3 全景 (下層：北より)



T3 全景 (下層：北東より)



T3 (下層) 土坑S342遺物 (380) 出土状況



T3 (下層) 土坑S342遺物 (380) 出土状況



T3 (下層) 竪穴建物S369 (東より)



T3 (下層) 竪穴建物S369
遺物 (390・391) 出土状況



T3 (下層) 竪穴建物S369
遺物 (382) 出土状況



T3 (下層) 竪穴建物S369
遺物 (392) 出土状況



T3 (下層) 竖穴建物S369
遺物 (381・388・389) 出土状況



T3 (下層) 竖穴建物S369土層断面



T3 (下層) 竖穴建物S369
床面烧土検出状況



T3 (下層) 土坑S328土層断面



T3 (下層) 土坑S452土層断面



T3 (下層) 溝S578土層断面



T4-5 遠景 (北西より)



T4-5 全景 (北西より)



T4・5遠景（北東より）



T4・5全景（北東より）



T4-5遠景（南東より）



T4-5全景（南東より）



T4-5遠景（南西より）



T4-5全景（南西より）



T4-5全景



T4 南半部



T5 南半部



T4 南半部 (北より)



T4 南半部 (東より)



T4 全景 (北より)



T4 全景 (西より)



T5 溝S365 (T4S1:南西より)



T5 溝S365 (T4S1:南西より)



T5 溝S365 (T4S1) 遺物出土状況



T5 溝S365 (T4S1) 遺物 (678) 出土状況



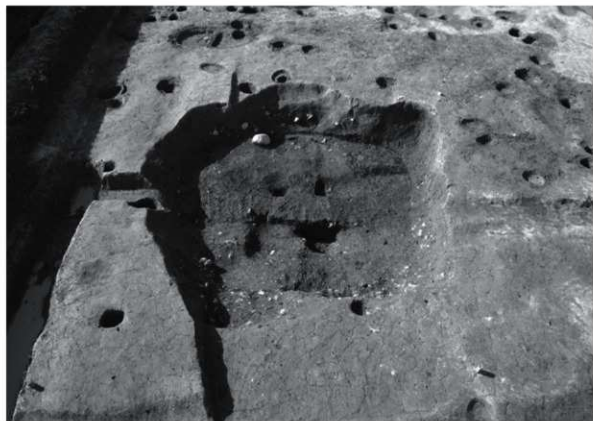
T5 溝S365 (T4S1) 遺物出土状況



T4 溝S1 (T5S365) 土層断面



T5 溝S365 (T4S1) 土層断面



T4 井戸S2掘り方検出状況



T4 井戸S2枠検出状況 (北東より)



T4 井戸S2検出状況



T4 井戸S2 (北東より)



T4 井戸S2 (南東より)



T4 井戸S2完掘状況



T4 井戸S2土層断面



T4 井戸S2土層断面



T4 井戸S2掘削作業



T4 井戸S2完掘状況



T4 井戸S2掘り方土層断面



T4 土坑S366焼土塊出土状況



T4 土坑S366焼土塊出土状況



T4 溝S3·S107土層断面



T4 溝S19土層断面



T4 溝S19·S107遺物出土狀況



T4 溝S19遺物出土狀況



T4 溝S107遺物出土狀況



T4 土坑S24土層断面



T4 土坑S24遺物 (897) 出土狀況



T4 土坑S104土層断面



T4 溝S105·S108土層断面



T4 ビットS399柱根



T4 ビットS409(建物12)柱根



T4 ビットS457(建物11)柱根



T5 南半部全景（北東より）



T5 南半部全景（南東より）



T5 北半部全景 (南より)



T5 南半部全景 (南西より)



T5 北半部全景（北より）



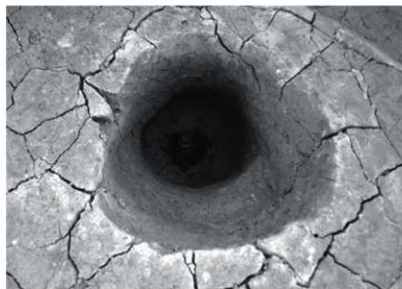
T5 北半部全景（東より）



T5 建物1 (南東より)



T5 建物2 (南東より)



T5 S130 (建物2) 柱根



T5 S502 (建物4) 柱根



T5 S210 (建物5) 柱根



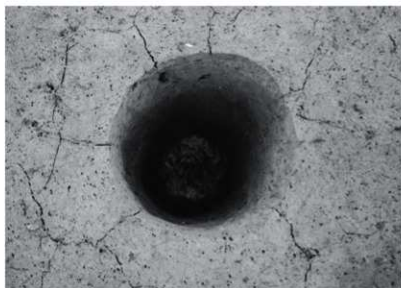
T5 建物3 (北東より)



T5 建物7 (南東より)



T5 S691 (建物7)柱根



T5 S693 (建物7)柱根



T5 S256 (建物9)柱根



T5 建物10 (南西より)



T5 建物7・10



T5 S268柱根



T5 S439(建物9)柱根



T5 S558(建物10)柱根



T5 S616 (建物10) 礎板石



T5 S761 (建物10) 柱根



T5 S780 (建物10) 柱根



T5 S792 (建物10) 柱根



T5 S811 (建物10) 柱根



T5 S814 (建物10) 柱根



T5 S347(柵2)柱根



T5 S657(柵2)柱根



T5 S231(柵3)
遺物(1101)出土狀況



T5 溝S81-98 (南東より)



T5 溝S81遺物出土状況



T5 溝S81土層断面 (C-C')



T5 溝S81土層断面 (D-D')



T5 溝S81遺物 (1124) 出土狀況



T5 溝S98土層断面(A-A')



T5 溝S98土層断面(B-B')



T5 溝S98遺物出土狀況



T5 溝S410 (T4-S3) 土層断面



T5 溝S645遺物 (1323) 出土狀況



T5 溝S645遺物 (1323) 出土狀況



T5 溝S645遺物 (1323) 出土状況



T5 溝S645 (北西より)



T5 土坑S95
遺物 (1162) 出土狀況



T5 土坑S95
遺物 (1162) 出土狀況



T5 土坑S96土層断面



T5 土坑S96検出状況



T5 土坑S96完掘状況



T5 土坑S109土層断面



T5 土坑S109
遺物 (1239) 出土狀況



T5 土坑S109
遺物 (1239) 出土狀況



T5 土坑S162 (南東より)



T5 土坑S162 (北東より)



T5 土坑S162土層断面



T5 土坑S162
遺物 (1243·1244) 出土狀況



T5 土坑S162
遺物 (1241·1242) 出土狀況



T5 土坑S194遺物出土狀況



T5 土坑S248土層断面



T5 土坑S248
遺物 (1266) 出土狀況



T5 土坑S248(南西より)



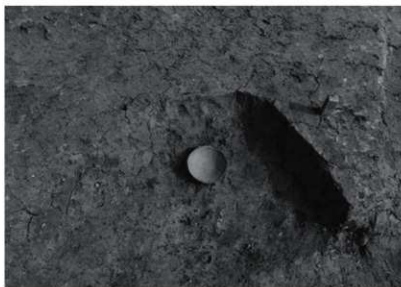
T5 土坑S248(北西より)



T5 土坑S458土層断面



T5 土坑S500土層断面



T5 土坑S513
遺物(1154)出土狀況



T5 土坑接続溝S112 (南東より)



T5 土坑接続溝S158 (南東より)



T5 土坑接続溝S112
土坑部土層断面



T5 土坑接続溝S112
溝部土層断面 (D-D')



T5 土坑接続溝S112
遺物出土状況



T5 土坑接続溝S158
溝部土層断面 (A-A')



T5 土坑接続溝S159
土坑部土層断面



T5 土坑接続溝S159
溝部土層断面 (B-B')



T5 土坑接続溝S159
溝部土層断面 (A-A')



T5 土坑接続溝S159
溝部遺物出土状況



T5 土坑接続溝S159
溝部遺物出土状況



T5 土坑接続溝S159 (南東より)



T5 土坑接続溝S159土坑部漆器出土状況



T5 ビットS308柱根



T5 ビットS309柱根？



T5 ビットS433柱根



T5 ヒットS434 (建物9) 遺物 (1082) 出土状況



T5 ヒットS554柱根



T5 ビットS564柱根



T5 ビットS569柱根



T5 ヒットS575遺物 (1338) 出土状況



T5 ヒットS575柱根



T5 ㄱ' 77S578柱根



T5 ㄱ' 77S584柱根



T5 ㄱ' 77S615柱根



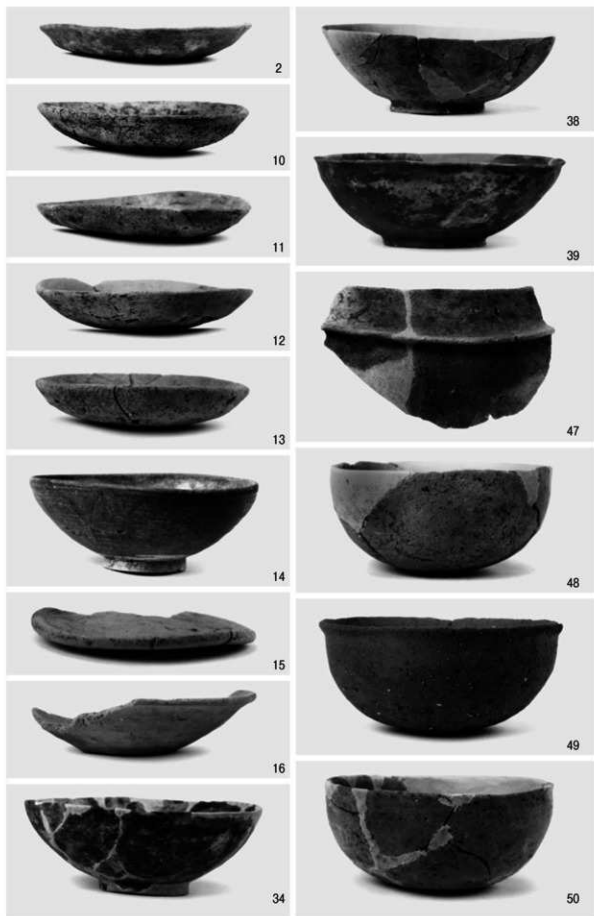
T5 ビットS764柱根

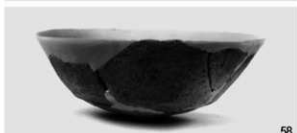
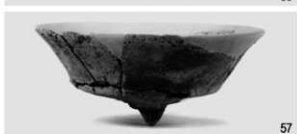


T5 ビットS804柱根



T5 ビットS808柱根





T2 豎穴建物 S385出土遺物





94



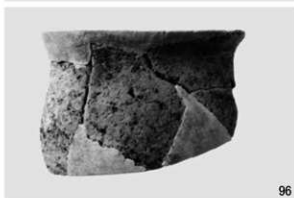
98



95



99



96



100



109



97

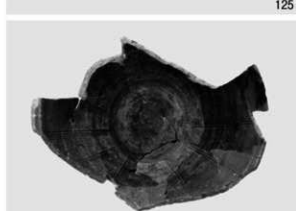


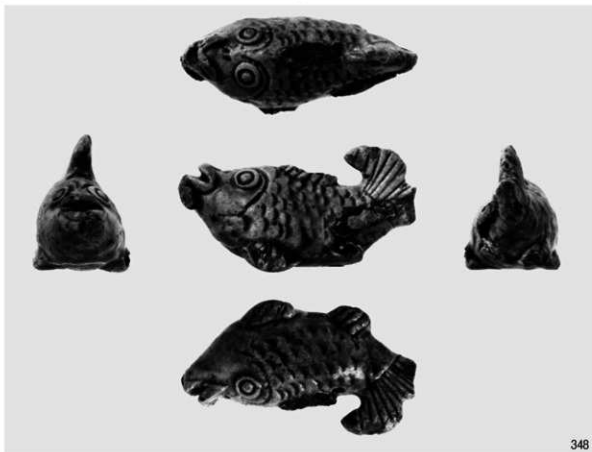
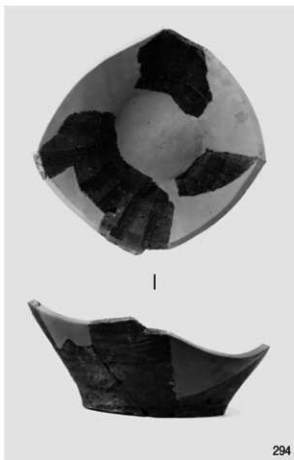
116

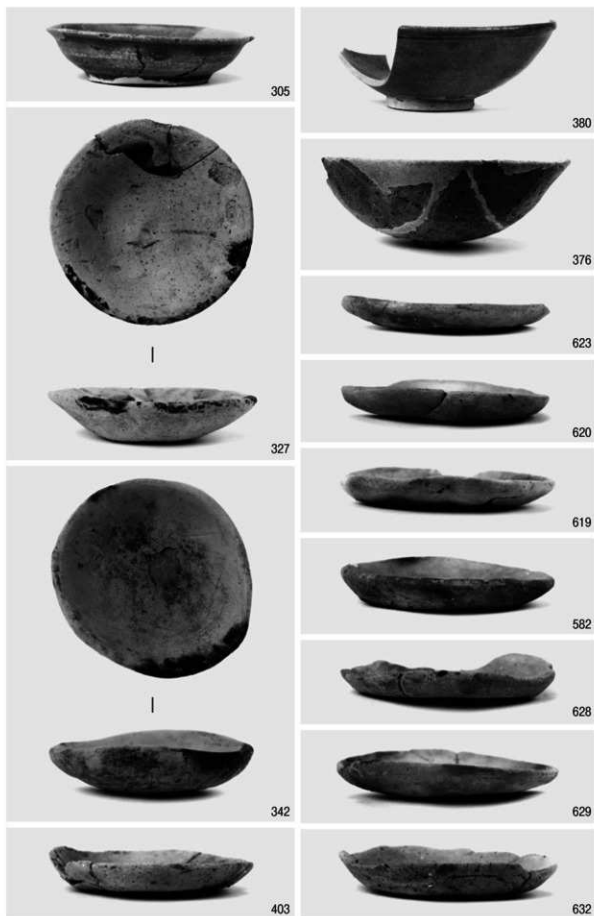


117

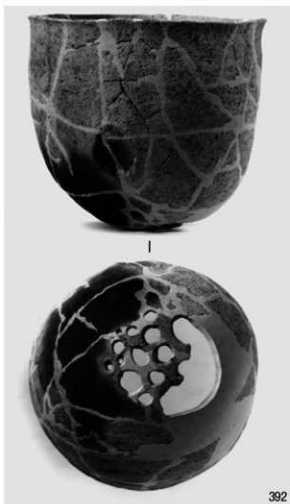
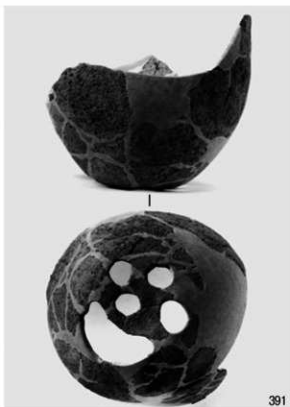
T2 竪穴建物 S502・その他出土遺物



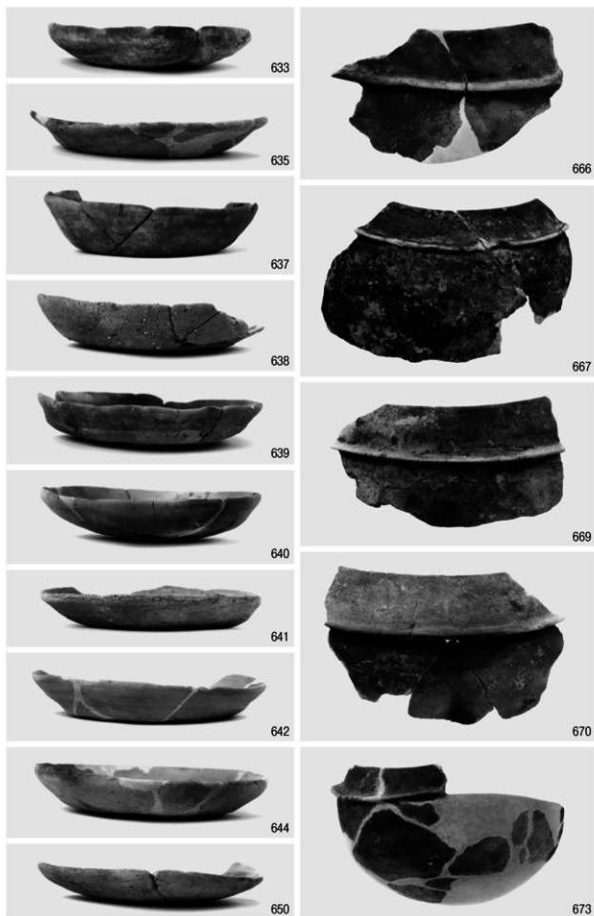




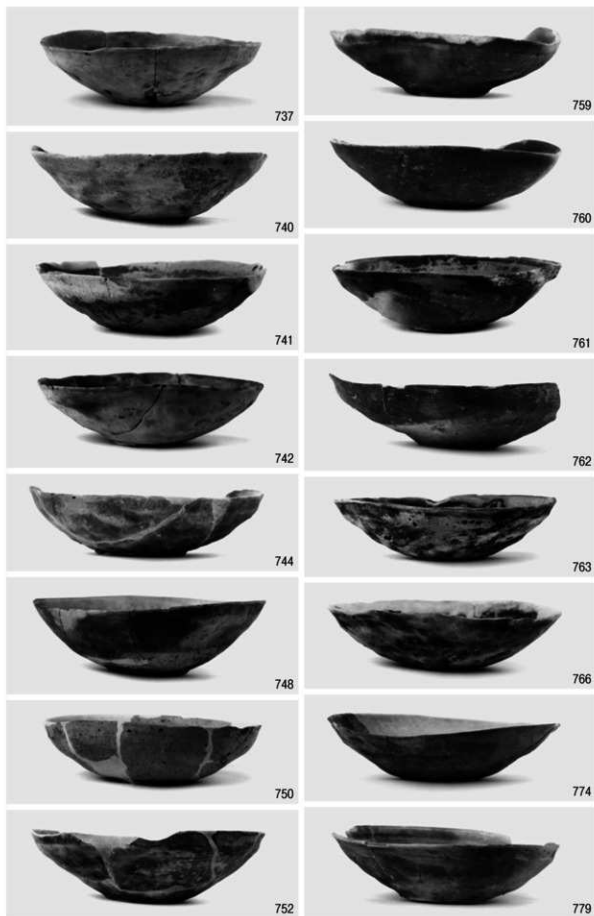
T3 土坑S71・185・342・井戸S70・竪穴建物S369、T4・5 溝S1出土遺物



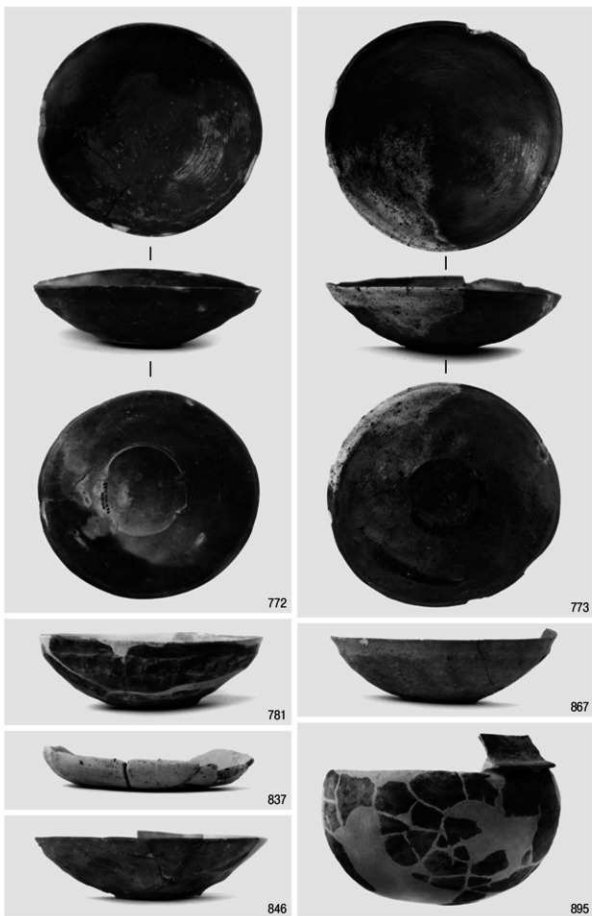
T3 豎穴建物 S369出土遺物



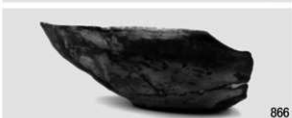




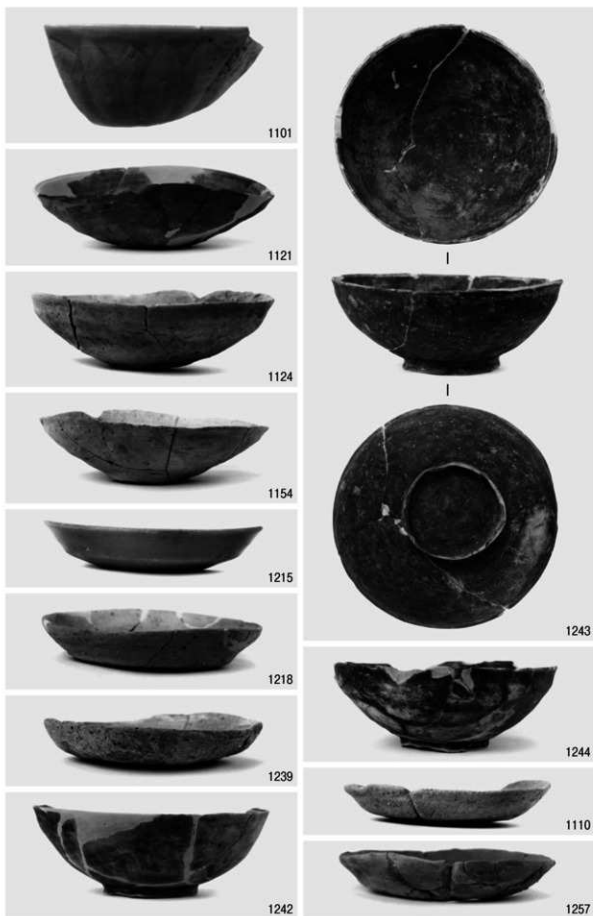
T4・5 溝S1出土遺物



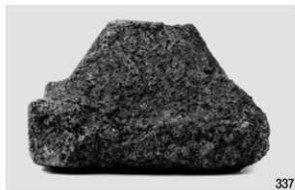
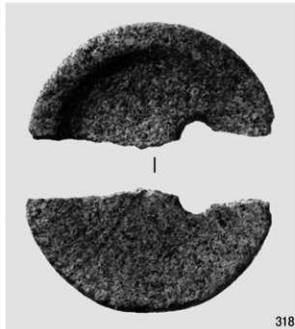
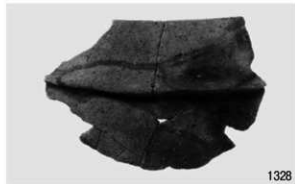
T4·5 溝S1、T4 溝S19·107·312出土遺物



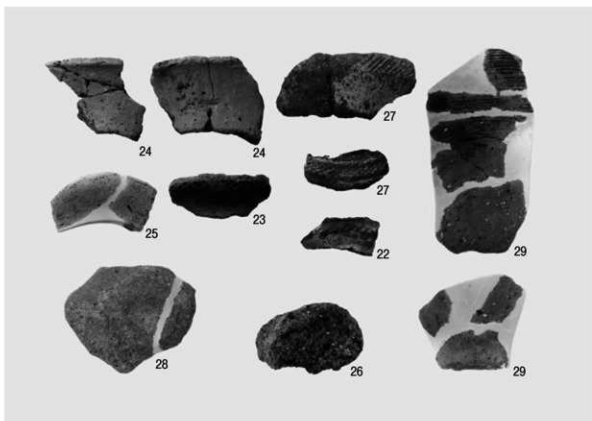
T4・5 溝S1・3、T4 溝S107・土坑S24、T5 ヒットS439出土遺物



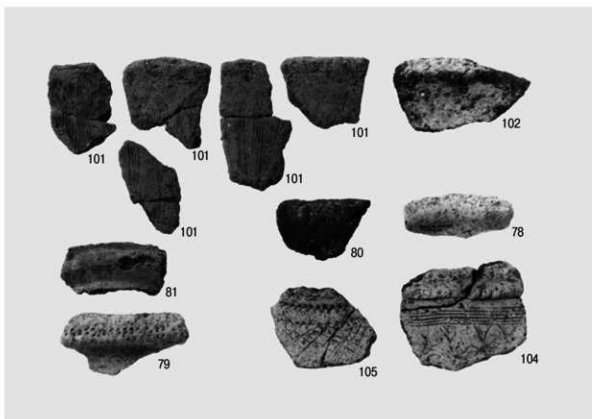
T5 ヒットS286・溝S81・土坑S513・土坑接続溝S159・土坑S109・162・194出土遺物



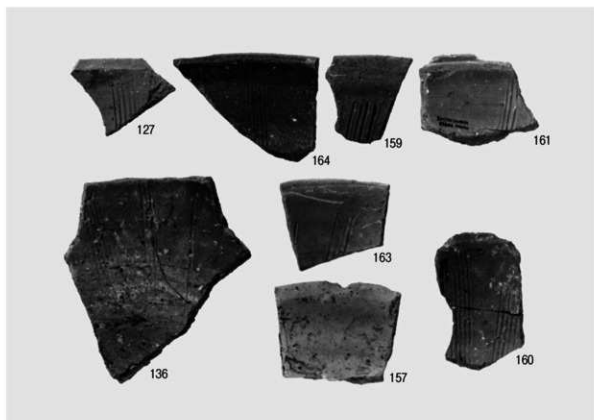
T5 土坑S162・248・249、溝S645、ヒットS575、T3 整地土S69・井戸S70出土遺物



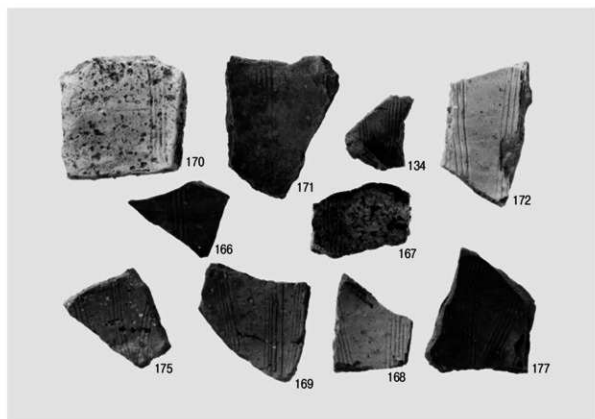
T2 落ち込み1出土遺物



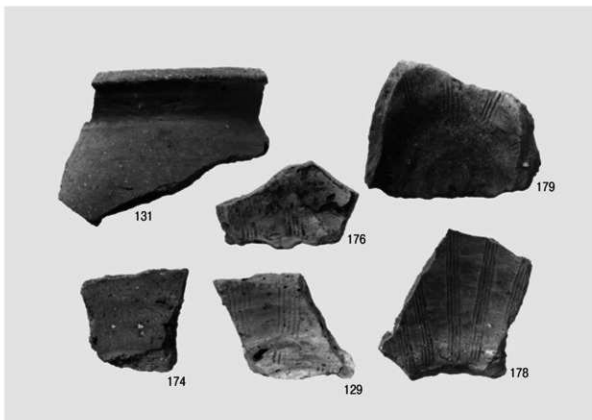
T2 ビットS1・57・137、竪穴建物S474、土坑S350出土遺物



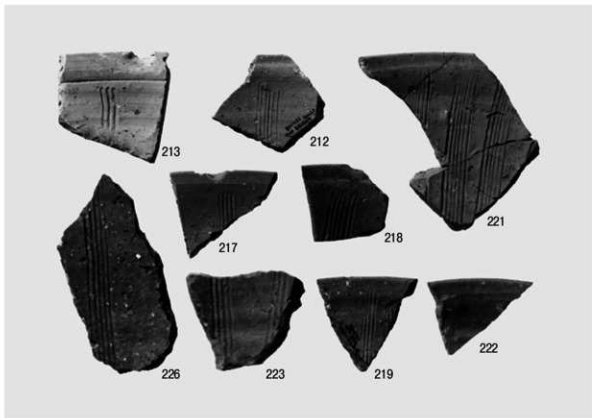
T3 堀S1出土遺物



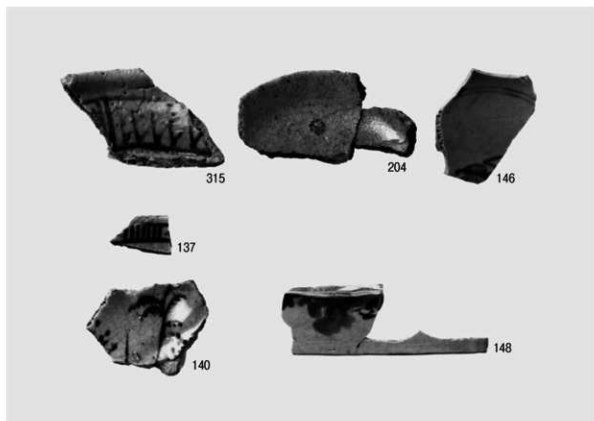
T3 堀S1出土遺物



T3 堀S1出土遺物



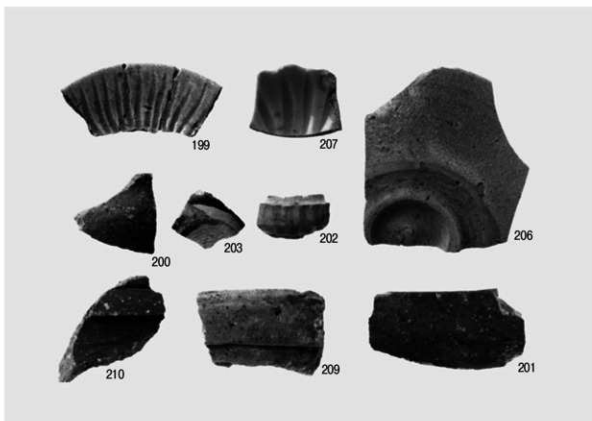
T3 曲輪S2出土遺物



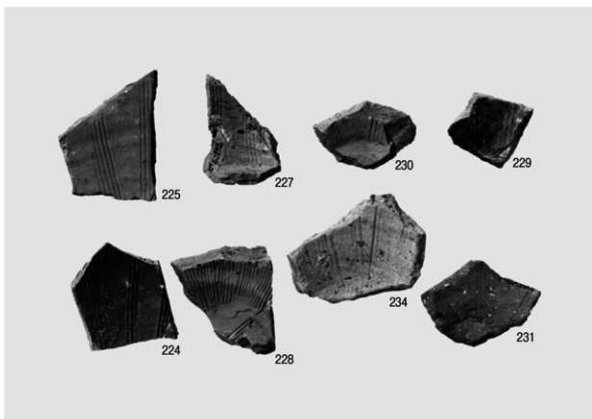
T3 堀S1・曲輪S2・整地土S69出土遺物



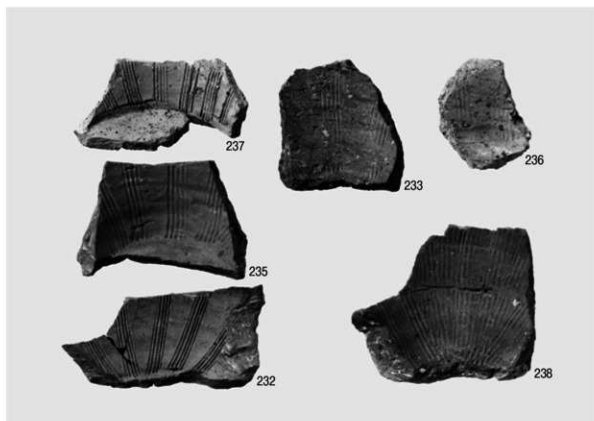
T3 堀S1・曲輪S2・整地土S69出土遺物



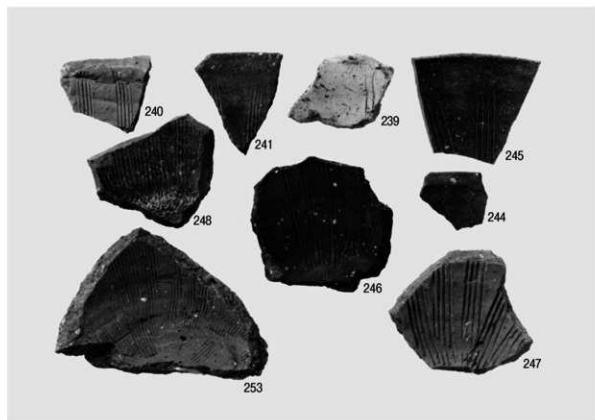
T3 曲輪 S2出土遺物



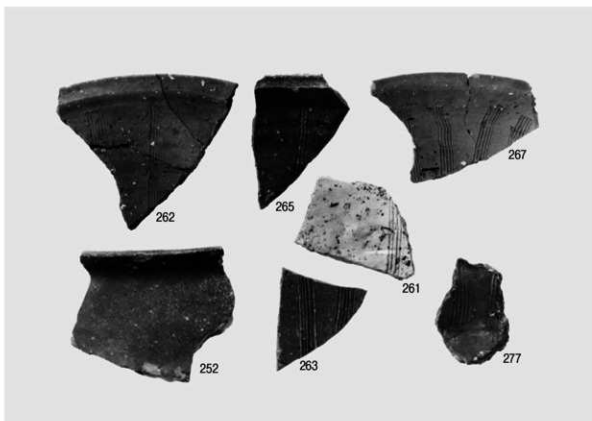
T3 曲輪 S2出土遺物



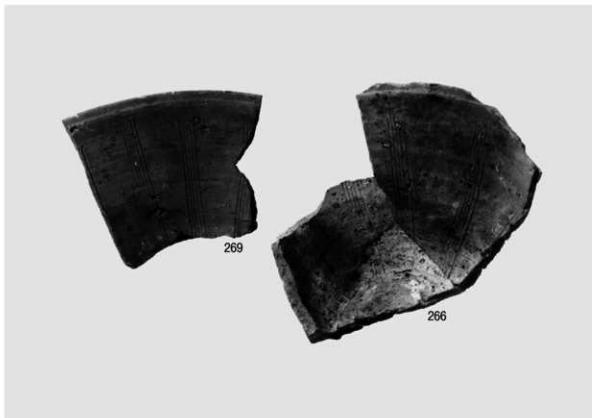
T3 曲輪S2出土遺物



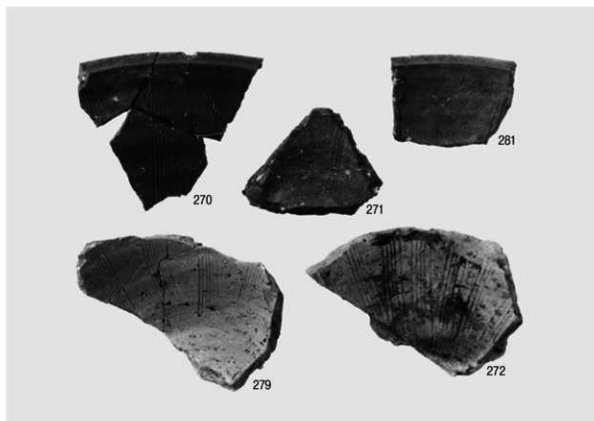
T3 溝S6・53出土遺物



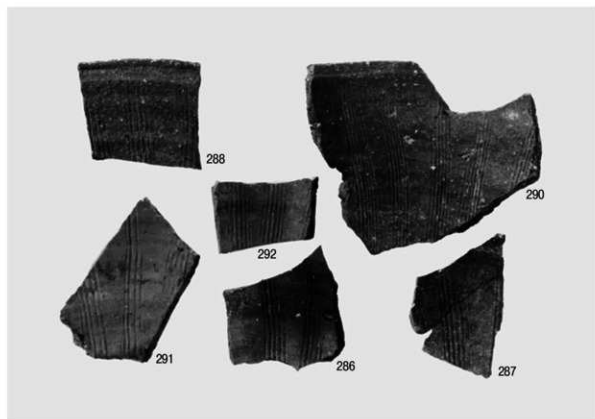
T3 土坑 S5 出土遺物



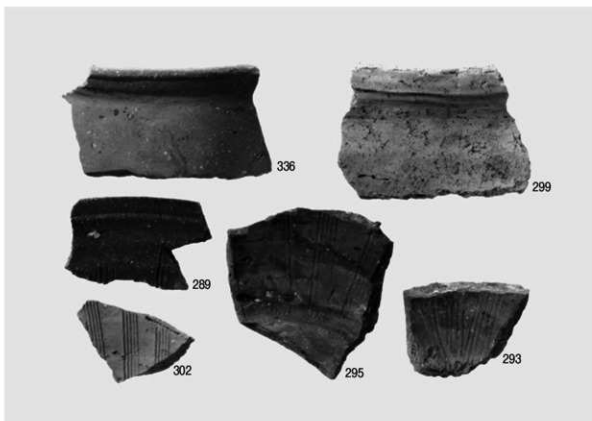
T3 土坑 S5 出土遺物



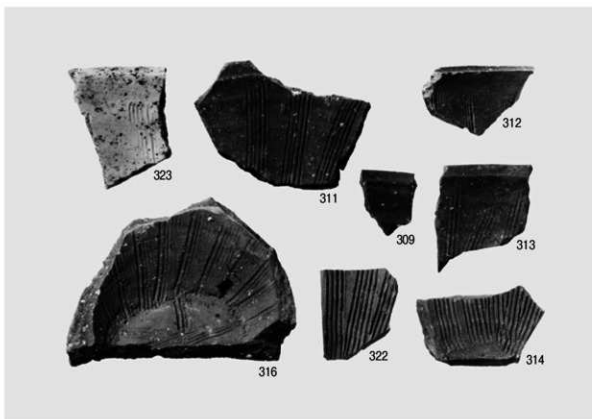
T3 土坑S5・32出土遺物



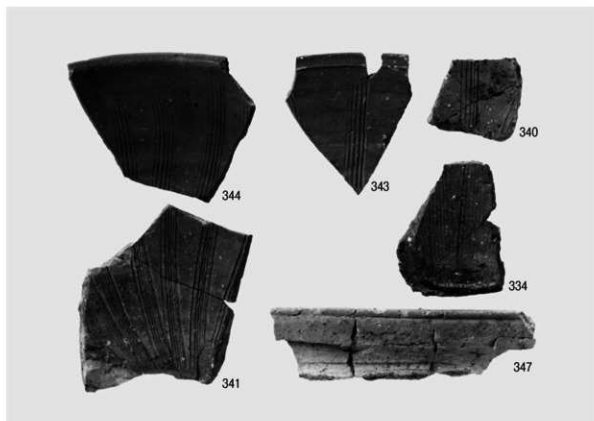
T3 土坑S72出土遺物



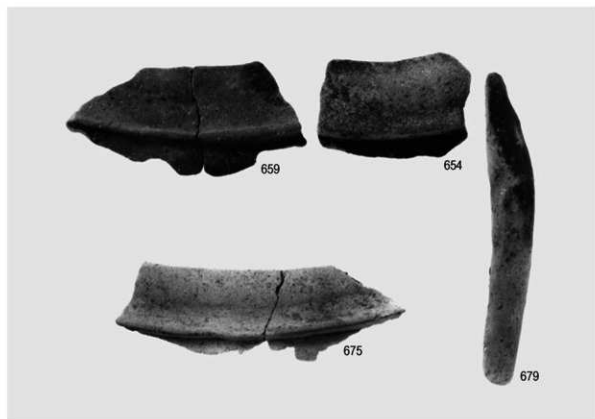
T3 土坑S72・113・187出土遺物



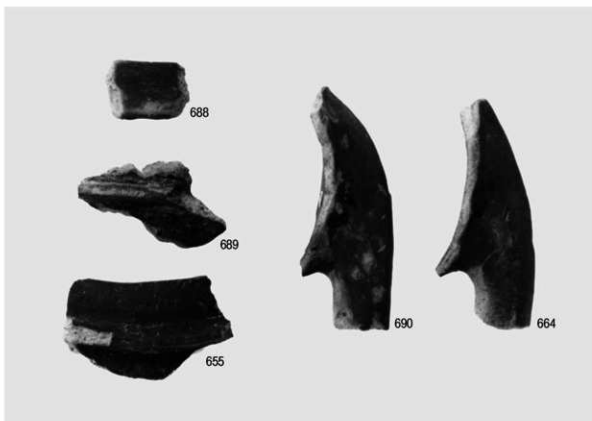
T3 石組み土坑S67・整地土・69出土遺物



T3 井戸S70出土遺物



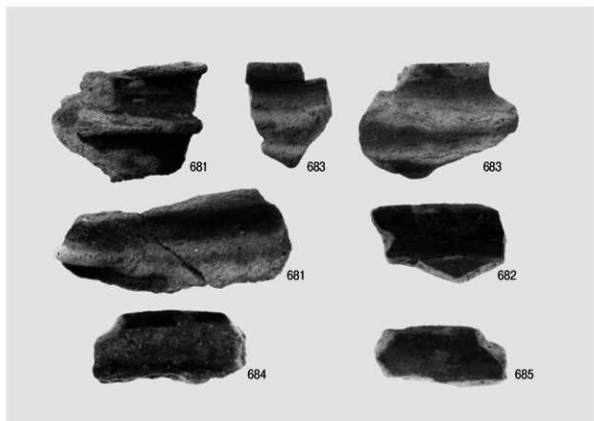
T4・5 溝S1出土遺物



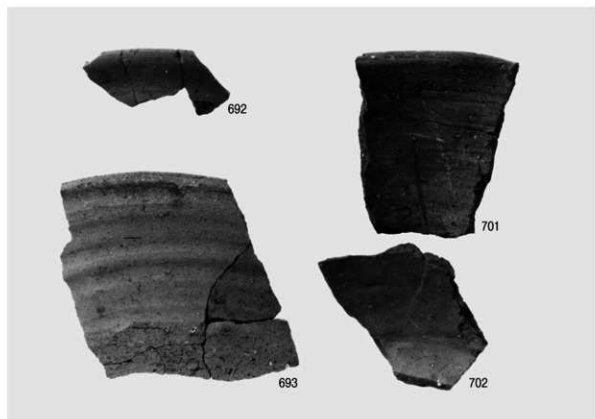
T4・5 溝S1出土遺物



T4・5 溝S1出土遺物



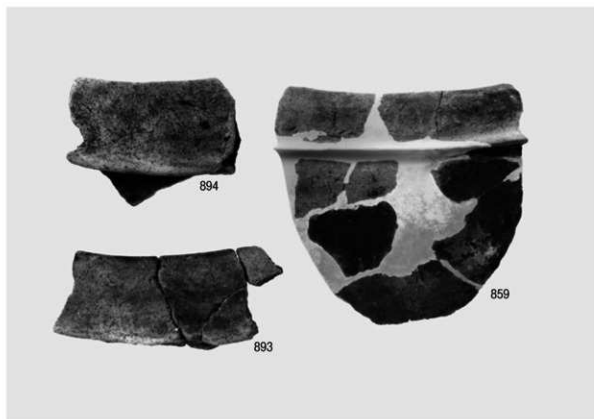
T4・5 溝S1出土遺物



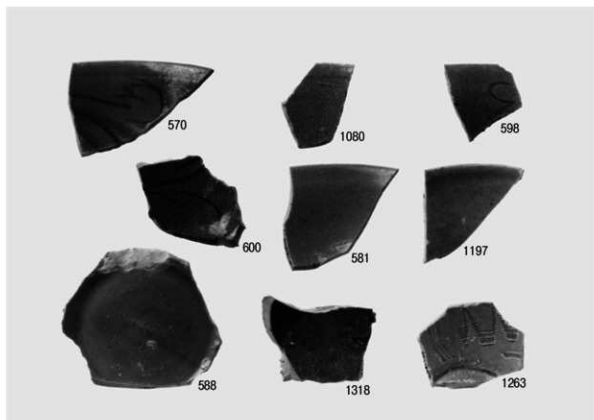
T4・5 溝S1出土遺物



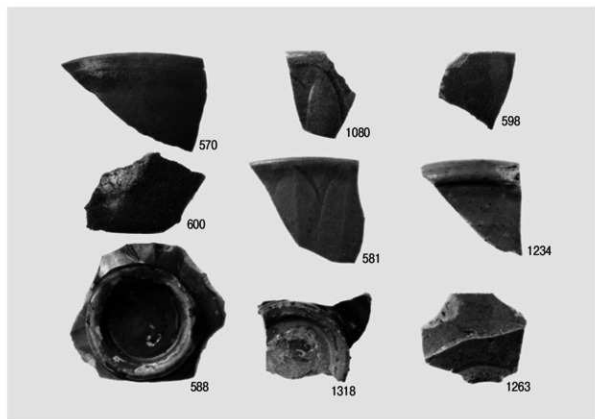
T4・5 溝S3出土遺物



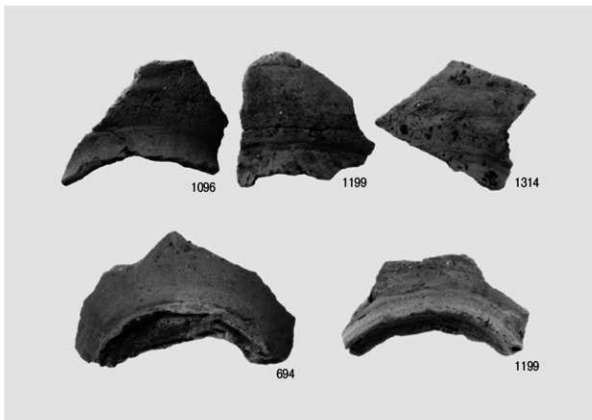
T4 溝S105・312出土遺物



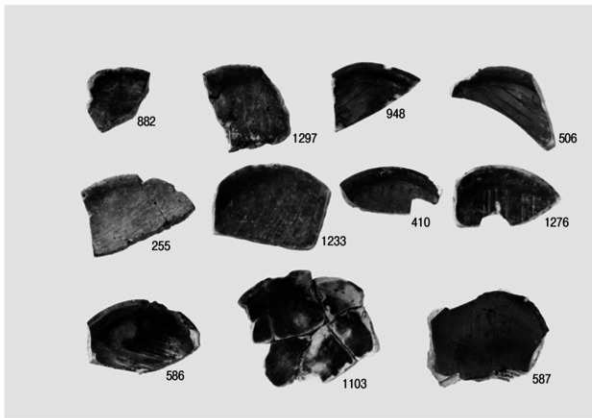
T4 井戸S2、T5 ビットS337・土坑接続溝S159・土坑S248・溝S645出土遺物



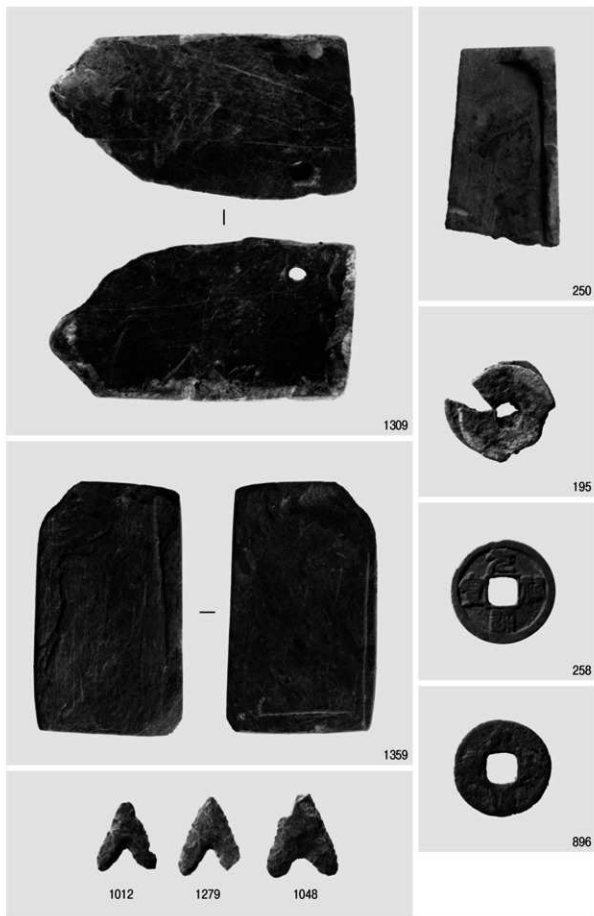
T4 井戸S2、T5 ビットS337・土坑接続溝S159・土坑S248・溝S645出土遺物



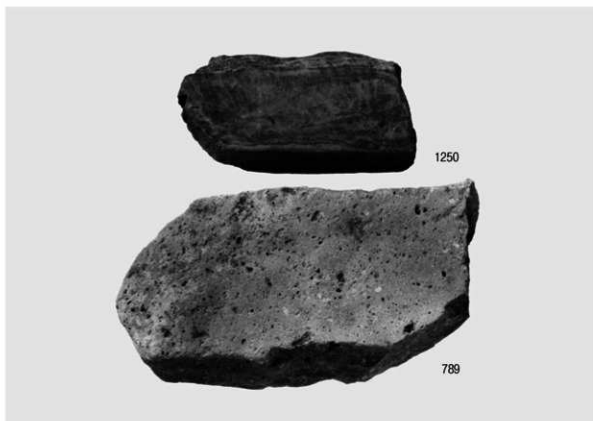
T4・5 溝S1、T5 ビットS192・250、土坑接続溝S159出土遺物



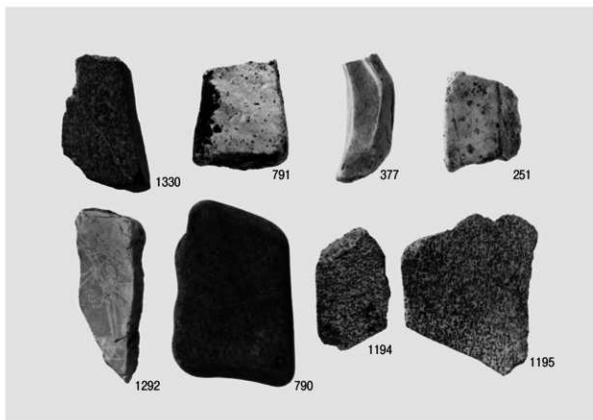
T3 溝S3、T4 包含層、ビットS80・31、井戸S2、T5 ビットS371・土坑接続溝S159出土遺物



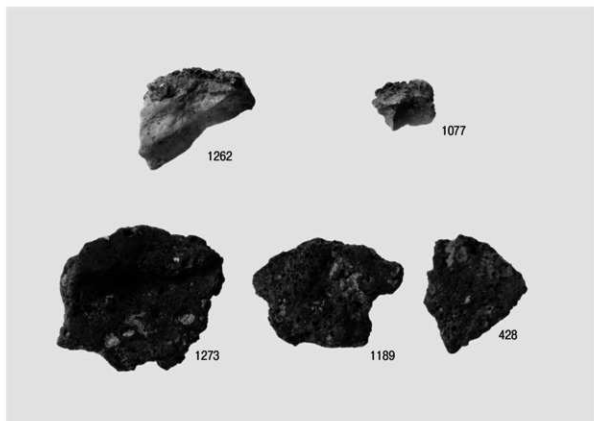
T3 堀S1・溝S6・土坑S24、T4 溝S81・108、重機掘削中、T5 ビットS331・433・724出土遺物



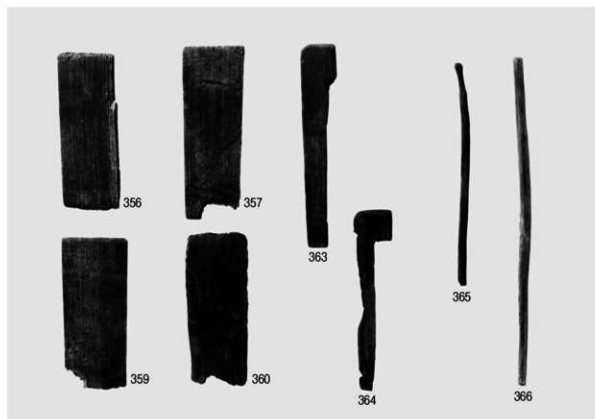
T4・5 堀S1、T5 土坑S162出土遺物



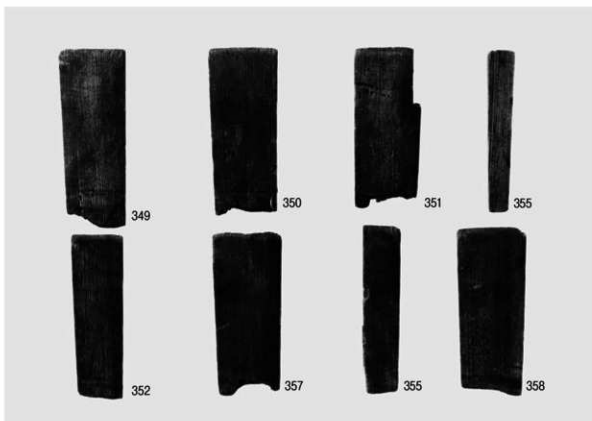
T3 溝S6、土壘上包含層、T4・5 溝S1、S660、T5 土坑接続溝S159、ヒットS278出土遺物



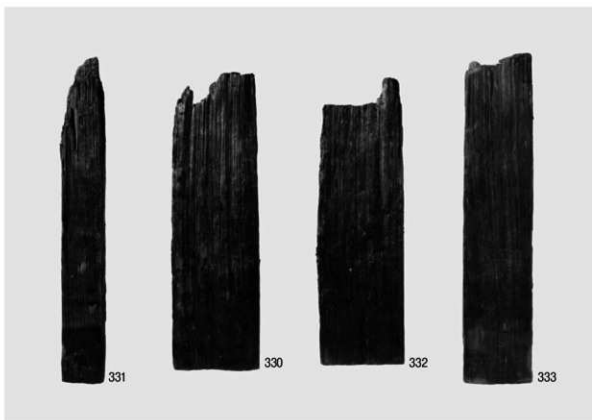
T4 ビットS449、T5 ビットS630・土坑接続溝S112・土坑S247・248出土遺物



T3 井戸S70出土遺物



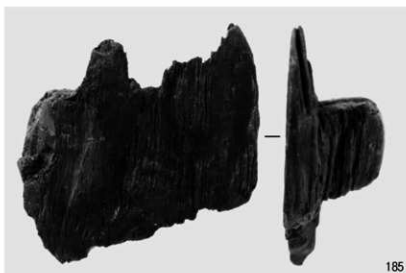
T3 井戸 S70出土遺物



T3 土坑 S186出土遺物



T3 堀S1・井戸S70・土坑S187、T4 井戸S2出土遺物



185



191



186



192



188



187



T3 井戸S70、T4 井戸S2出土遺物



329



T3 土坑 S186出土遺物





報告書抄録

ふりがな	きぶかわいせきはつくつちょうさほうこくしよ							
書名	貴生川遺跡発掘調査報告書							
シリーズ名	甲賀市文化財報告書							
シリーズ番号	第29集							
編著者名	堀 真人							
編集機関	甲賀市教育委員会				公益財団法人滋賀県文化財保護協会			
所在地	滋賀県甲賀市甲南町野田810番地				滋賀県大津市瀬田南大萱1丁目1732-2			
発行年月	平成29年(2017年)3月							
所収遺跡	所在地	市町村	遺跡番号	北緯	東経	面積	調査期間	調査原因
きぶかわいせき 貴生川遺跡	こうかし 甲賀市 みなくちちよう 水口町 きぶかわ 貴生川	25209	363-091	34° 57' 25"	136° 8' 55"	8567㎡	20130925 ～ 20150323	(仮称)中川原・ 森立地区区画 整理事業
所収遺跡名	種別	主な時代	主な遺構	主な遺物	特記事項			
貴生川遺跡	集落	弥生時代	ピット	弥生土器				
	集落	古墳時代	竪穴建物	土師器				
	集落	平安～鎌倉時代	掘立柱建物・ 井戸・溝・溝・ 土坑	土師器・ 瓦器・古瀬戸・ 青磁・白磁				
	城館	安土桃山時代	城館	瀬戸美濃・ 土師器・ 信楽	半町四方の堀・ 土塁に囲まれた城館			
要 約	<p>弥生時代から鎌倉時代にかけての集落跡が検出された。古墳時代の中期の竪穴建物、平安時代末から鎌倉時代にかけての掘立柱建物・溝・溝・土坑等である。平安時代末から鎌倉時代の集落では、13世紀代に溝・土塁囲いの屋敷地が出現する。そして、安土桃山時代に入るに隣接地で半町四方の方形単郭の城館がつくられる。堀、土塁を備えた城館で、曲輪内では井戸・土坑・溝等が検出された。江戸時代初頭に機能を停止し、堀、井戸等の深さがあるものは、石、砂礫で埋め戻されたことがわかった。そのため、今回の調査までその存在が知られていなかった。甲賀地域の城郭群を理解するうえで重要な成果をえることができた。</p>							

平成29年（2017年）3月
甲賀市文化財報告書第29集

貴生川遺跡発掘調査報告書

編集・発行 甲賀市教育委員会
滋賀県甲賀市甲南町野田810番地
電話 0748-86-8026 / FAX 0748-86-8216

公益財団法人滋賀県文化財保護協会
大津市瀬田南大萱町1732番2号
電話 077-548-9780 / FAX 077-543-1525
E-mail mail@shiga-bunkazai.jp

印刷・製本 西濃印刷株式会社