



第 45 圖 23 号鏡鑄造關係觀察圖





第 46 图 24 号鏡鑄造關係觀察圖





第 47 圖 25号鏡鑄造關係觀察圖





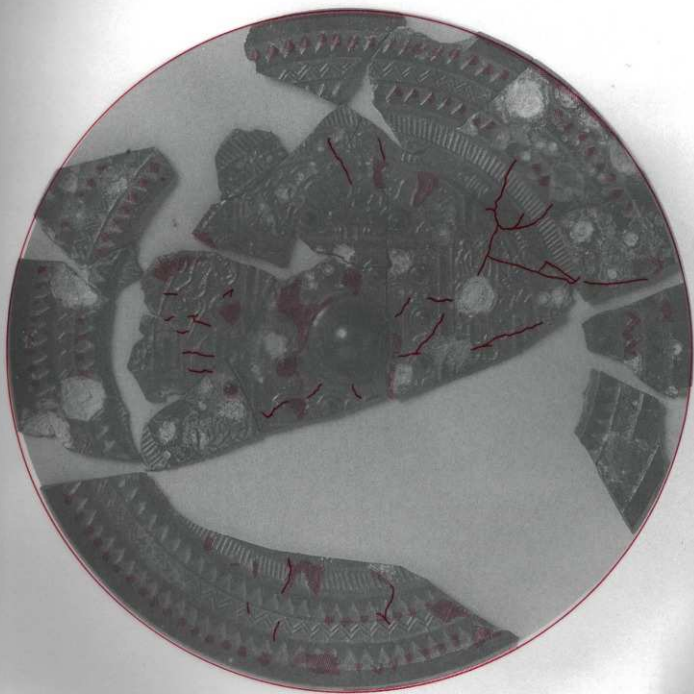
第 48 圖 26 号鏡鑄造關係觀察圖



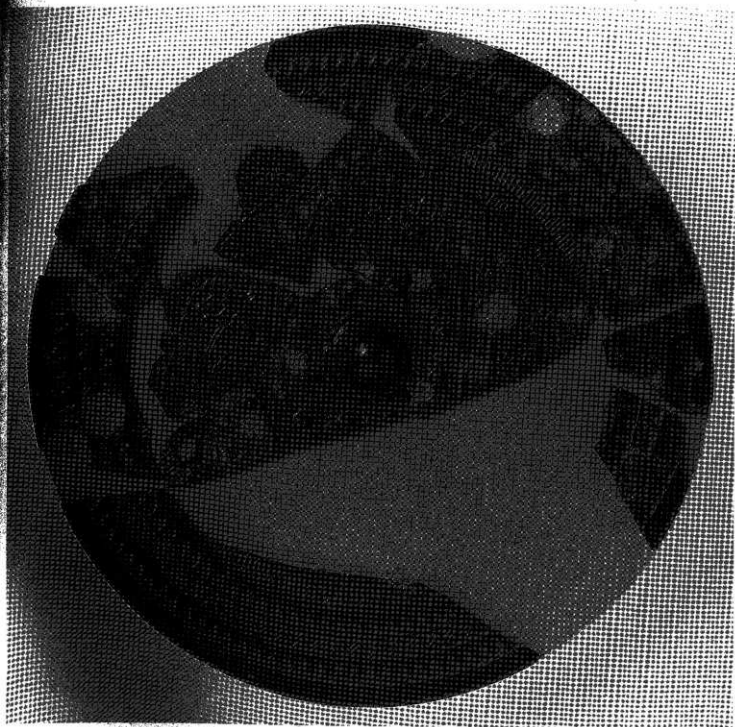


第49圖 27号鏡鑄造關係觀察圖





第 50 図 28号線製造関係観察区





第 51 圖 29 号鏡鑄造關係觀察圖(1/1)





第 52 圖 30号鍍鑄造關係觀察圖



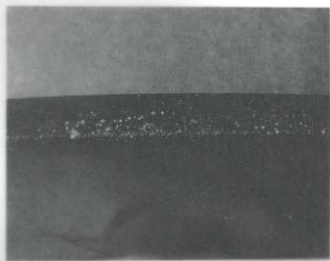
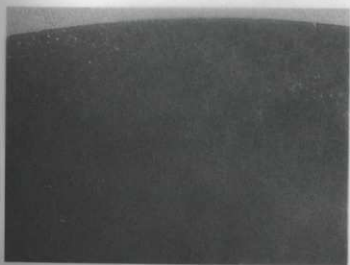


第 53 圖 31 号鏡鑄造關係觀察圖

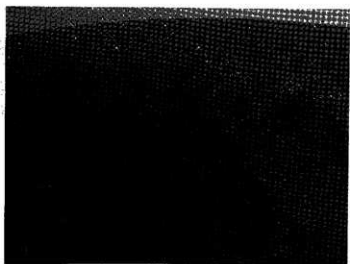




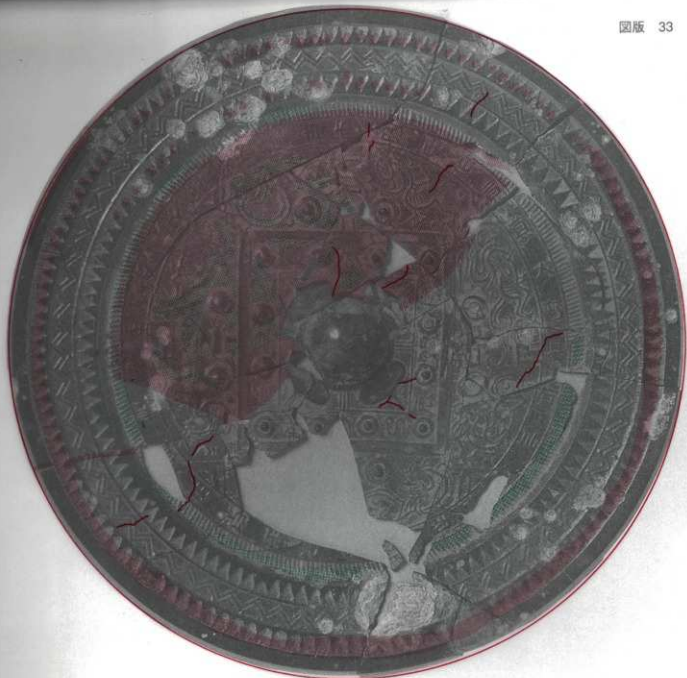
第 54 圖 32 号鏡鑄造關係觀察圖



32 号鏡と鏡面「裏」(左, 約 1.5 倍)。縁側面「裏」と面取(右, 約 2.3 倍)



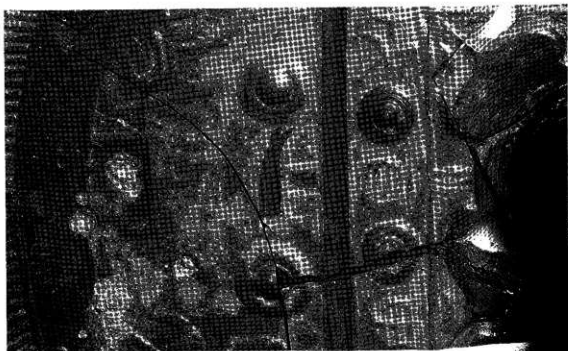
32号鏡と鏡面「巢」(左,約1.5倍), 縁側面「巢」と面取(右,約2.3倍)



第 55 図 33号鏡鑄造関係観察図



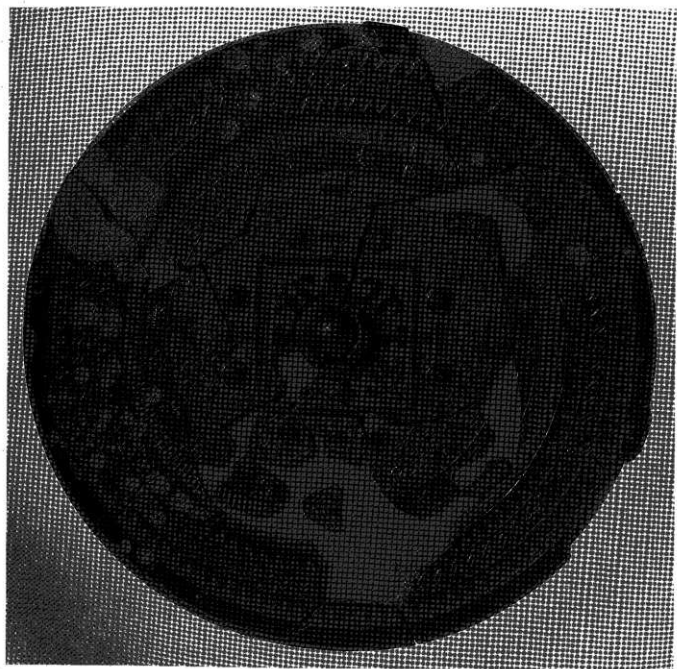
33号鏡と「中・西・戊」方向部分拡大（約2.5倍）



33号銀と「申・酉・戌」方向部分拡大（約2.5倍）



第 56 圖 34 号鏡鑄造關係觀察圖



34号鏡(実大)

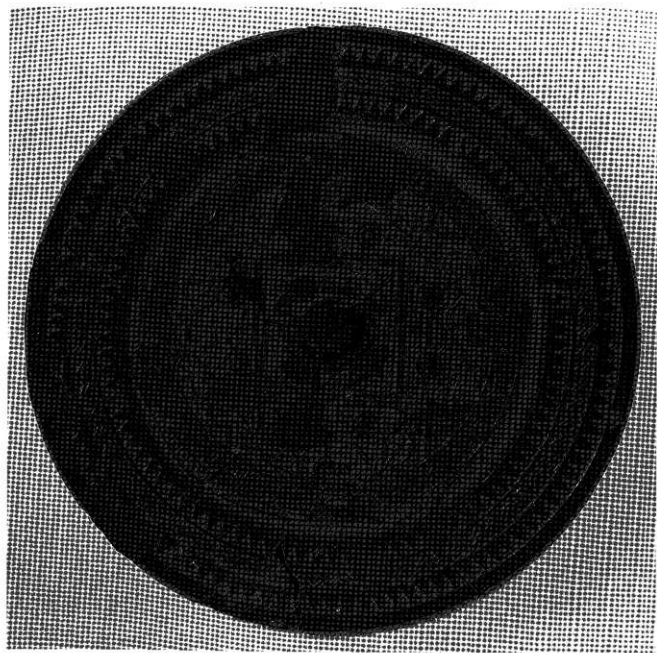


第 57 図 35号鏡鑄造関係観察図(1/1)



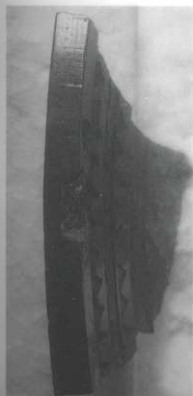


第 56 図 36号鋳造用関係観察図(1/1)





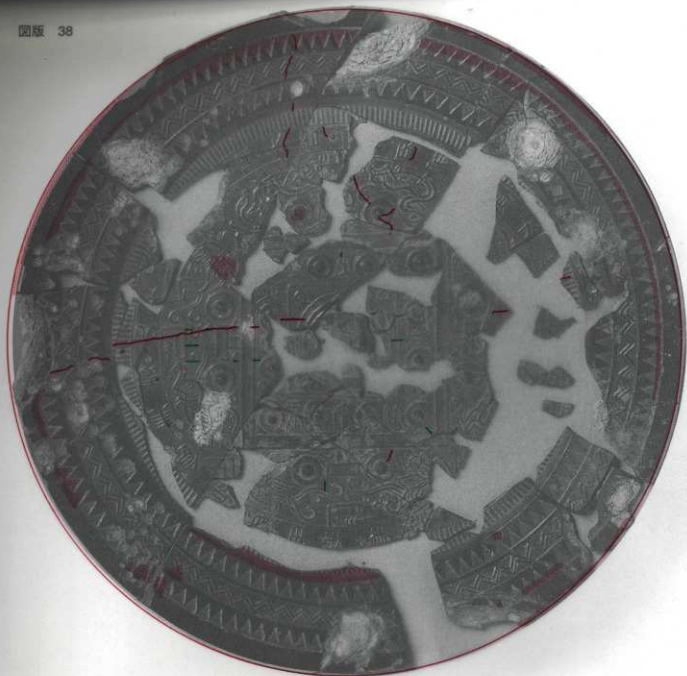
第59圖 37号鏡背面関係観察図(1/1)



37号鏡(実大)と縁側面のキザミ状ケズリ痕(左、約2倍)。玄武部分拡大(右、約1.6倍)



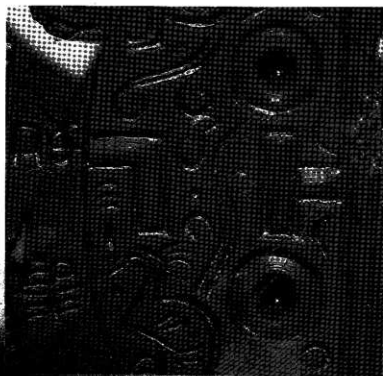
37号鏡（実大）と縁側面のキザミ状ケズリ痕（左、約2倍）、玄武部分拡大（右、約1.6倍）



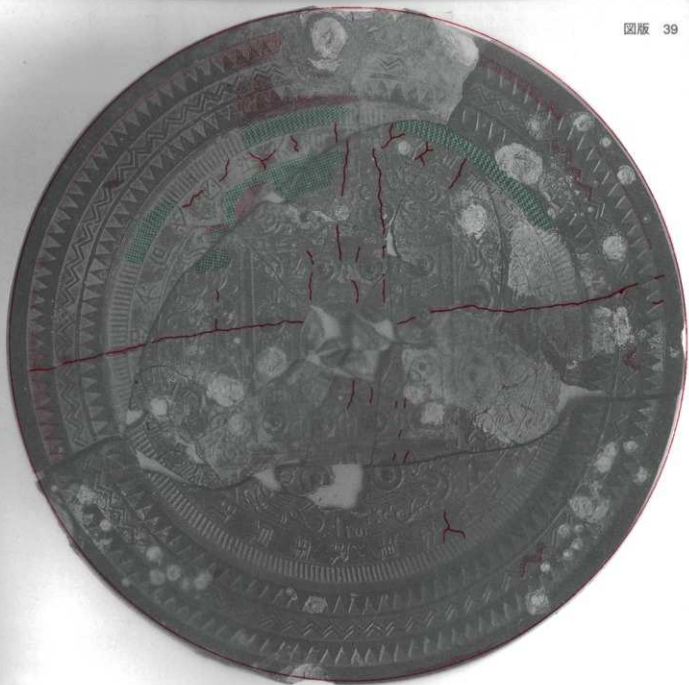
第60圖 38号鏡鑄造關係觀察圖



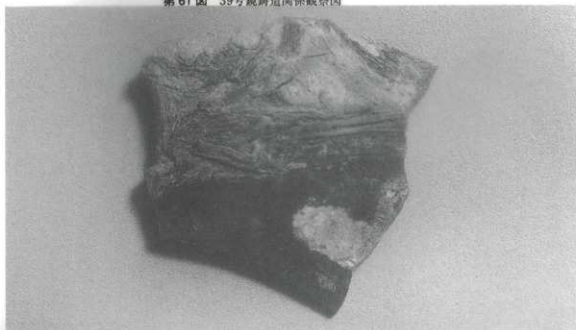
38号鏡と白虎部分割付鏡拡大(約2.8倍)



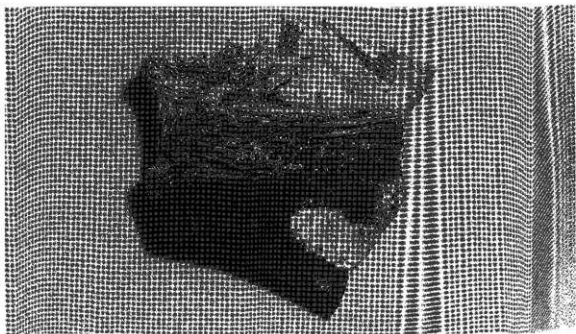
38号錢と白虎部分割付線拡大（約2.8倍）



第 61 図 39号鏡鑄造関係観察図



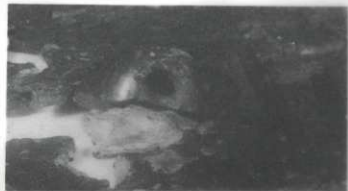
39号鏡と鏡面の組織拡大(約2.1倍)



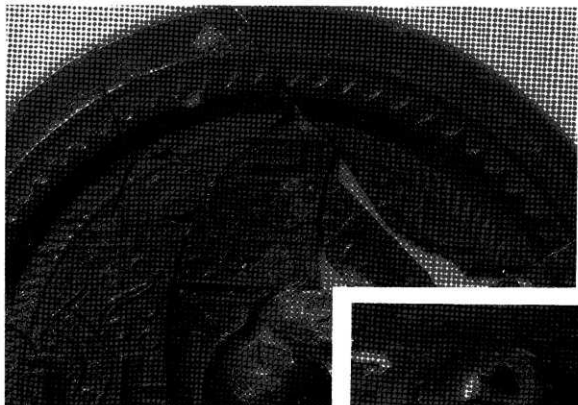
39号鏡と鏡面の紐拡大（約2.1倍）



第 62 図 40号鏡鑄造関係観察図(1/1)



40号鏡（実大）と玄武部分拡大（左，約1.8倍），鈕拡大（右，約2.2倍）



40号鏡 (実大) と玄武部分拡大 (左, 約1.8倍), 鈕拡大 (右, 約2.2倍)

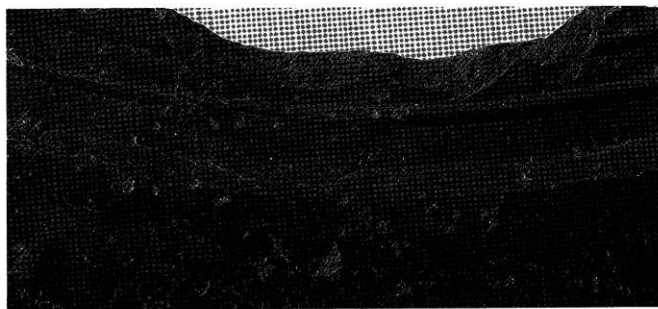


1

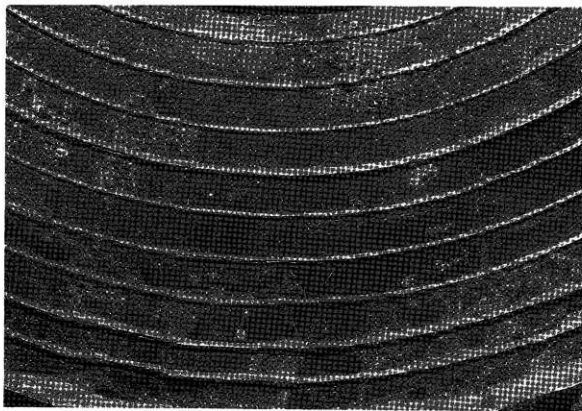


2

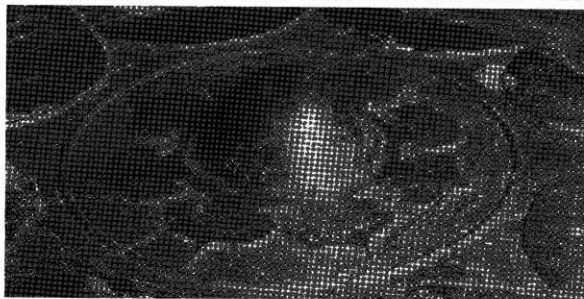
10号鏡補修痕(約16倍)
11号鏡補修痕(約2倍)



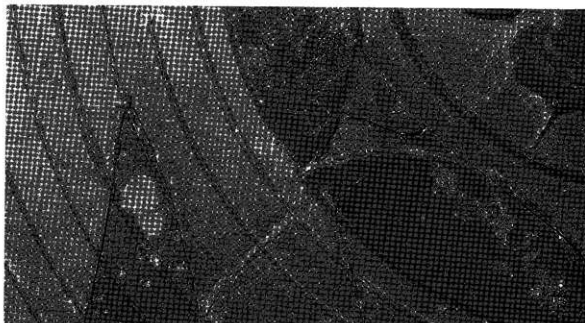
3 14号鏡補修痕(約2倍)



1
11号鏡上部の鱗肌ハケ目板(約12倍)



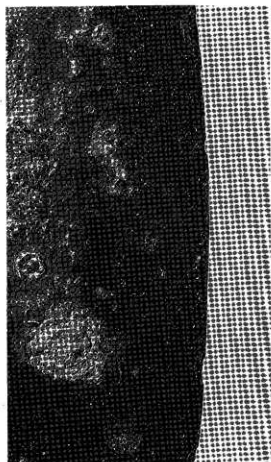
2
鈕側面の鱗肌(約実大)



3
大きなヒビ(ハリ)(約12倍)

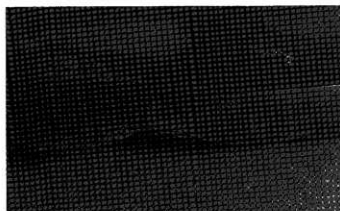


1 10号鏡鏡面ドリル状穴 (約1.2倍)

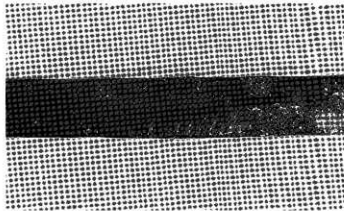


2 10号鏡鏡面「巣」(2倍)

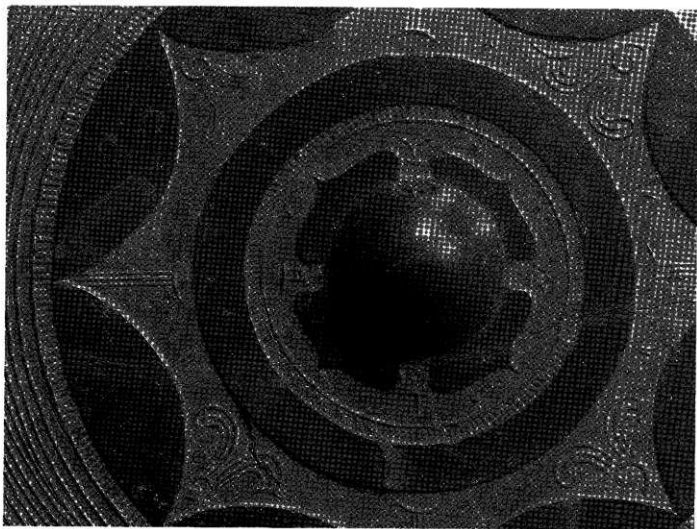
3
10号鏡縁側面ケズリ痕 (2倍)



4 11号鏡縁側面ケズリ痕 (約2倍)



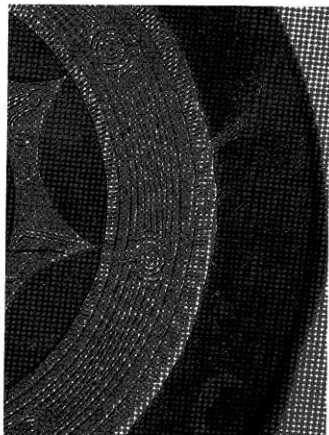
5 14号鏡縁側面ケズリ痕 (2倍)



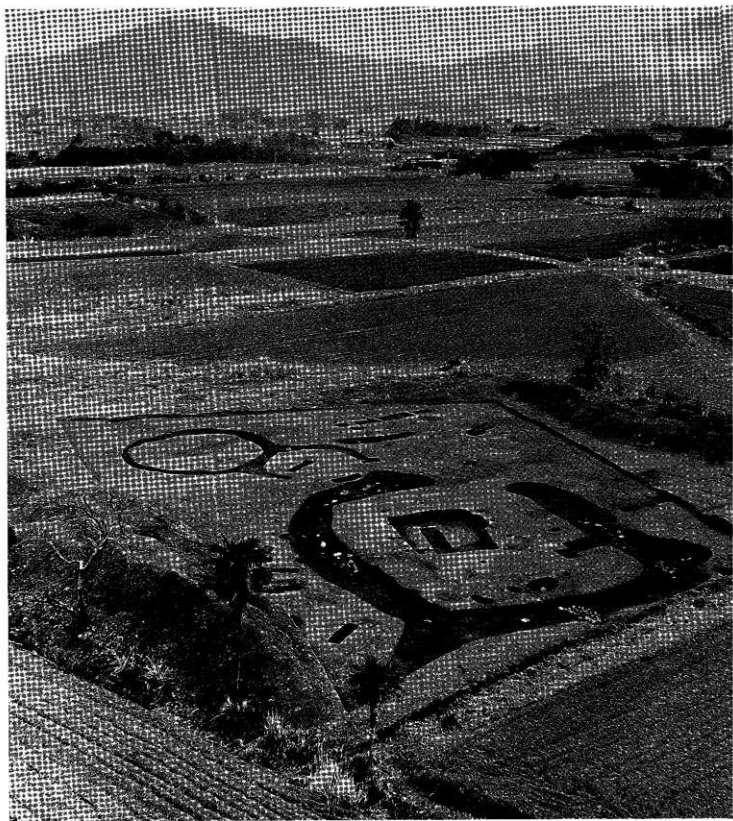
1 15号鍮鈕座銘と補修復（左上結目状文）（約1.3倍）



2 ヒビ（バリ）と補修復（約2.2倍）



3 「着色」の塗り境（約0.86倍）



平原遺跡と日向峠（昭和40年、西日本新聞社提供）



平紙1号蓋(北から)