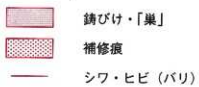


图 版

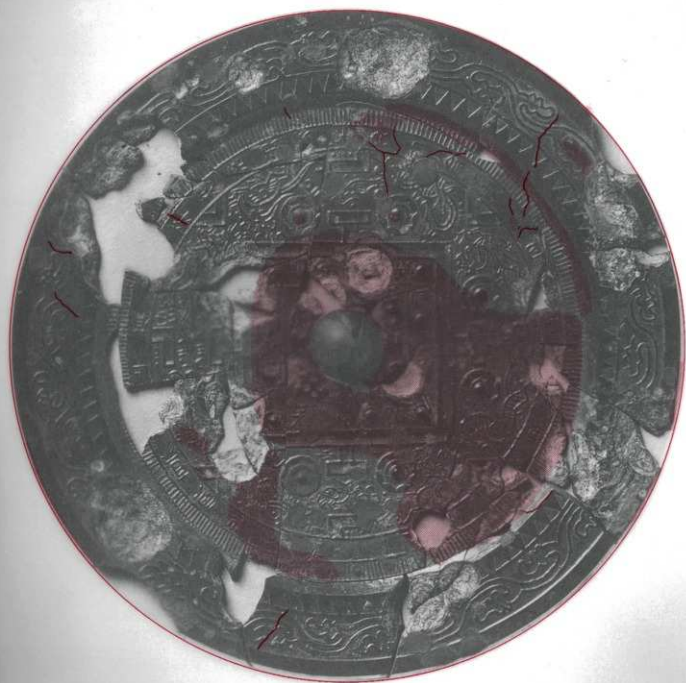
凡 例





第 23 圖 1 号鏡銹迹關係觀察圖



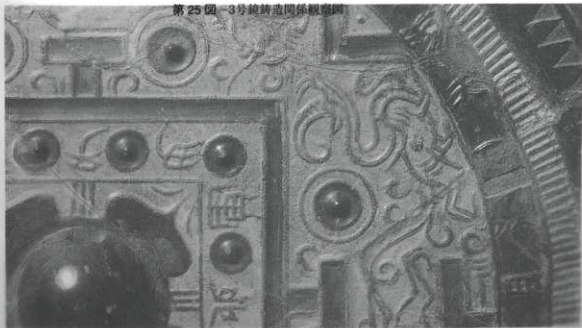


第 24 図 2号鏡铸造関係観察図

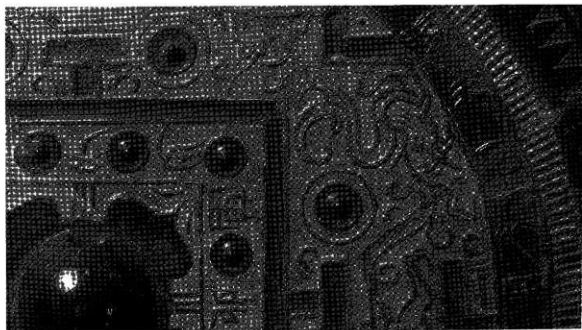
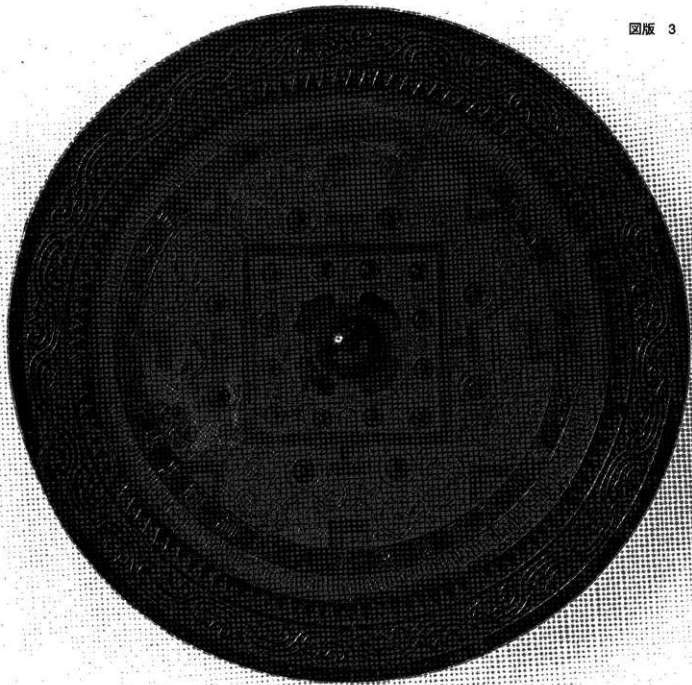




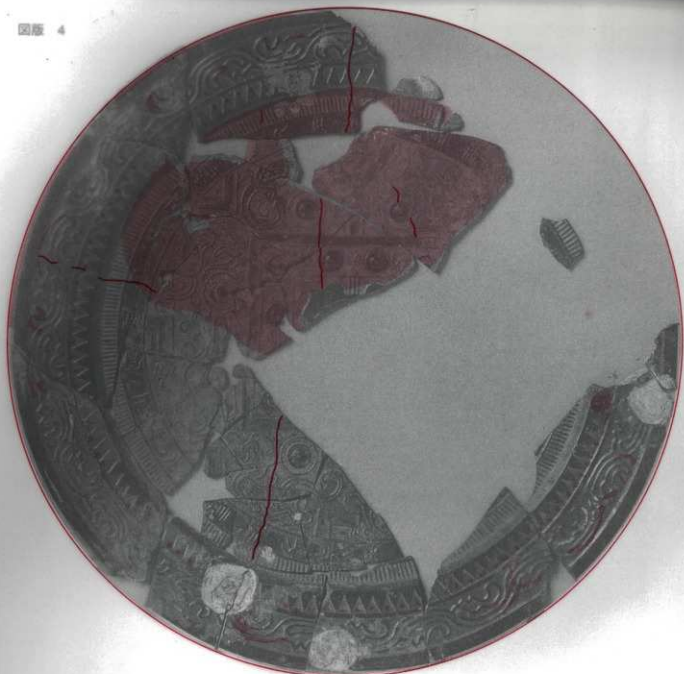
第25圖-3号鏡背范同体模范图



3号鏡之青輪部分放大(約1.7倍)



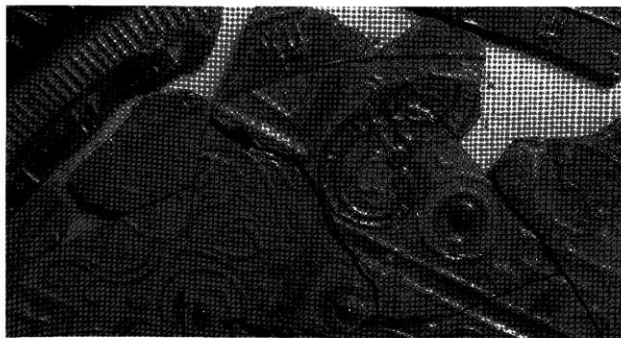
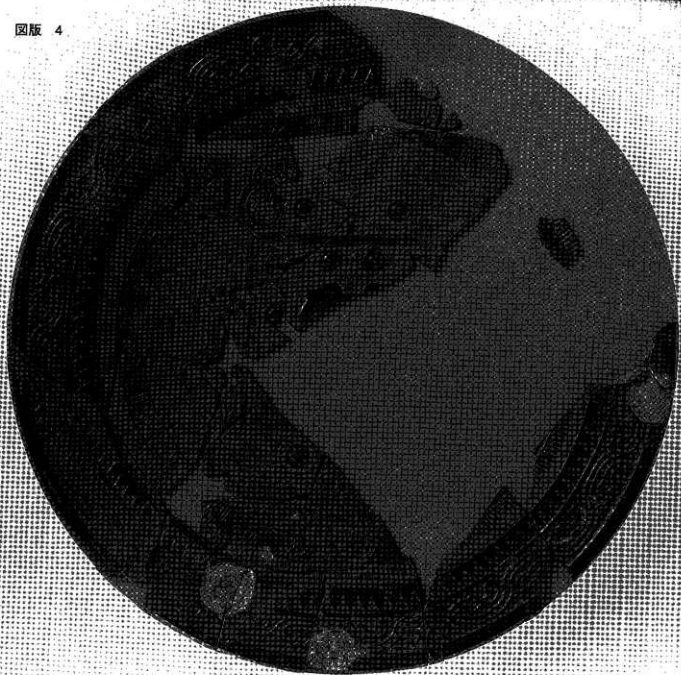
3号鏡と青龍部分拡大（約1.7倍）



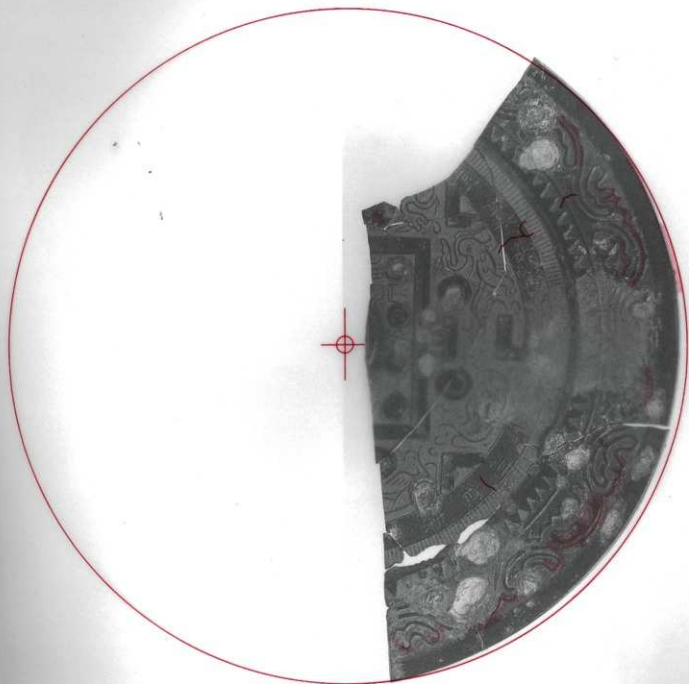
第 26 図 4号鏡鑄造関係観察図



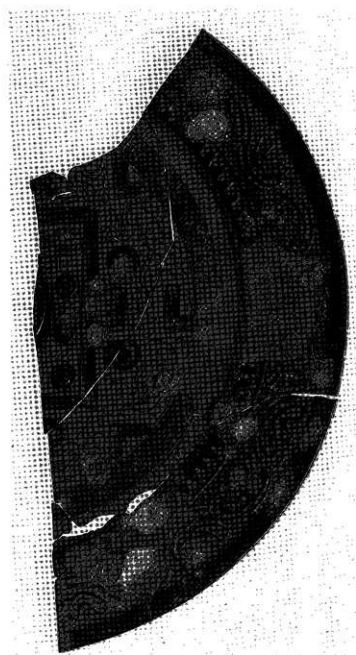
4号鏡と玄武部分拡大 (2倍)



4号鏡と玄武部分拡大 (2倍)



第 27 圖 5 号鈍鋳造關係觀察圖

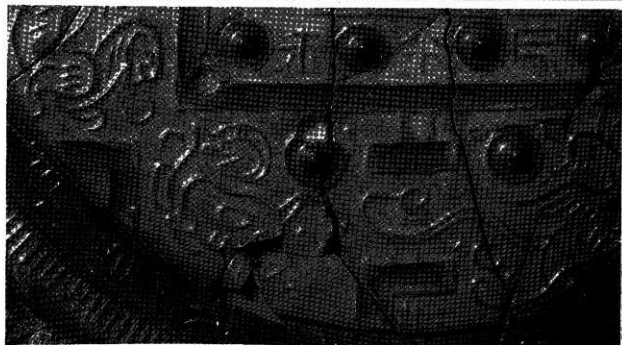




第 26 圖 6号鏡製造關係觀察圖



中心部放大 (約2.4倍)



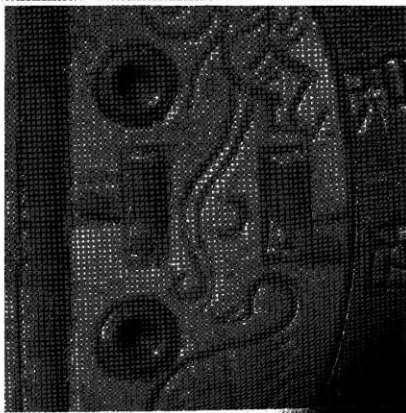
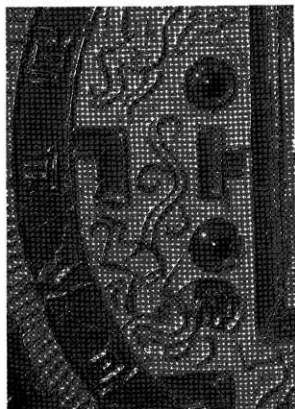
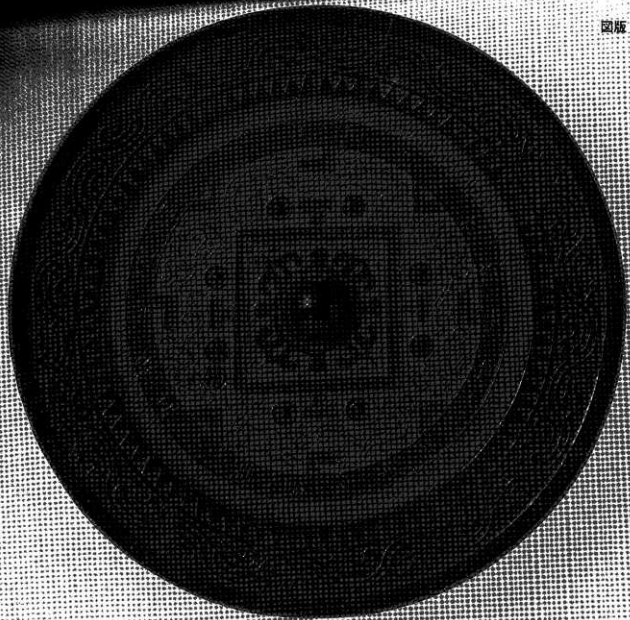
6号鏡と朱雀部分拡大（約2.4倍）



第29圖 7号虎踏金銅幣觀察圖(1×1)



7号錢(實大)と白虎(左、約2.3倍)、青龍(右、約3.6倍)部分拡大



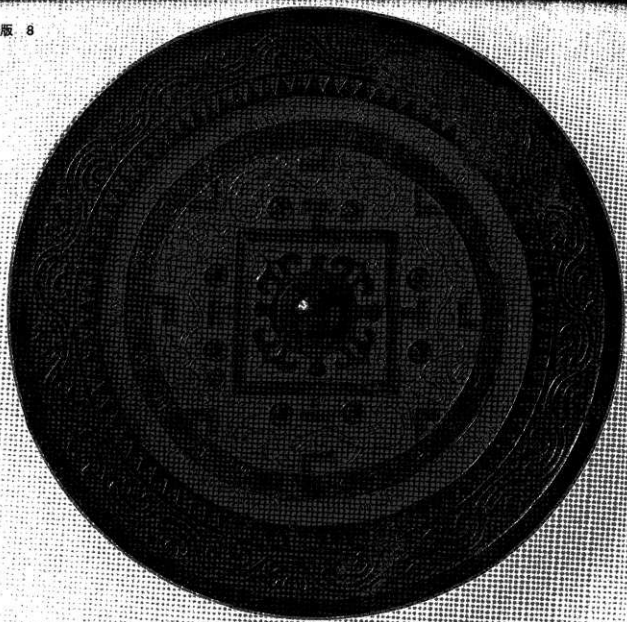
7号鏡 (実大) と白虎 (左, 約2.3倍), 青龍 (右, 約3.6倍) 部分拡大



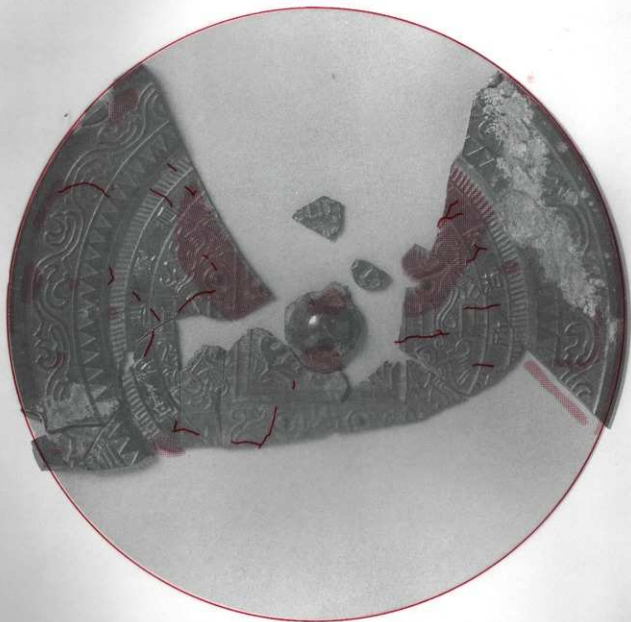
第30図 8号鏡鑄造関係観察図(1/1)



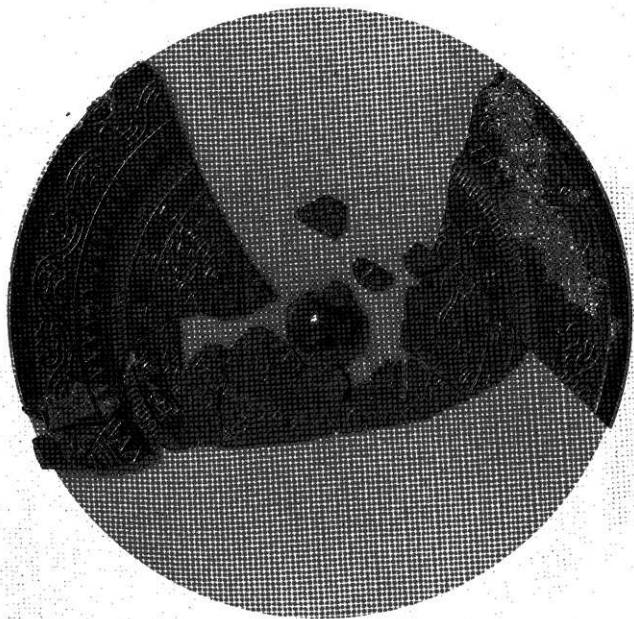
8号鏡(実大)と白虎部分拡大(約2.3倍)

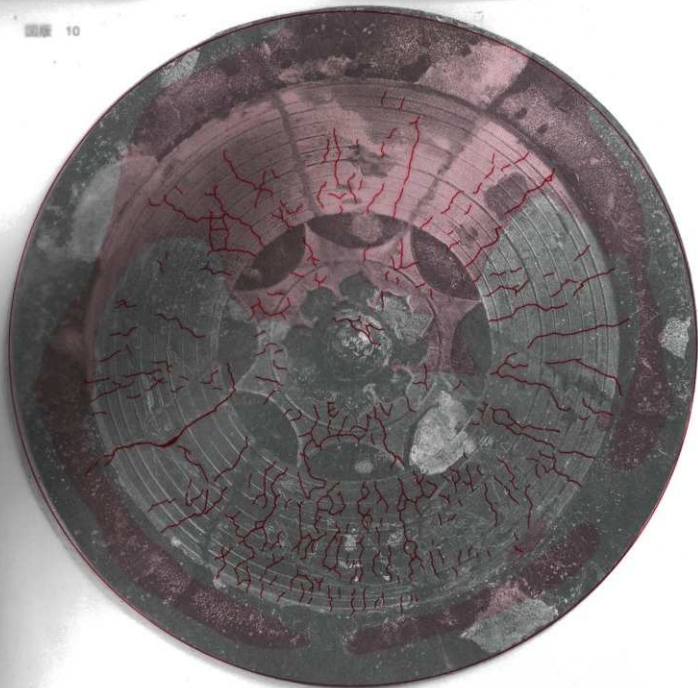


8号錢（実大）と白虎部分拡大（約2.3倍）



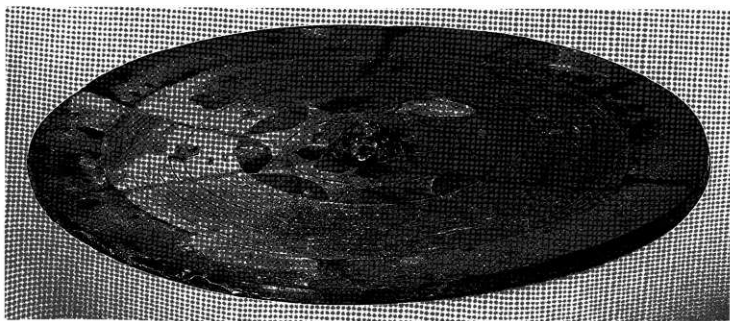
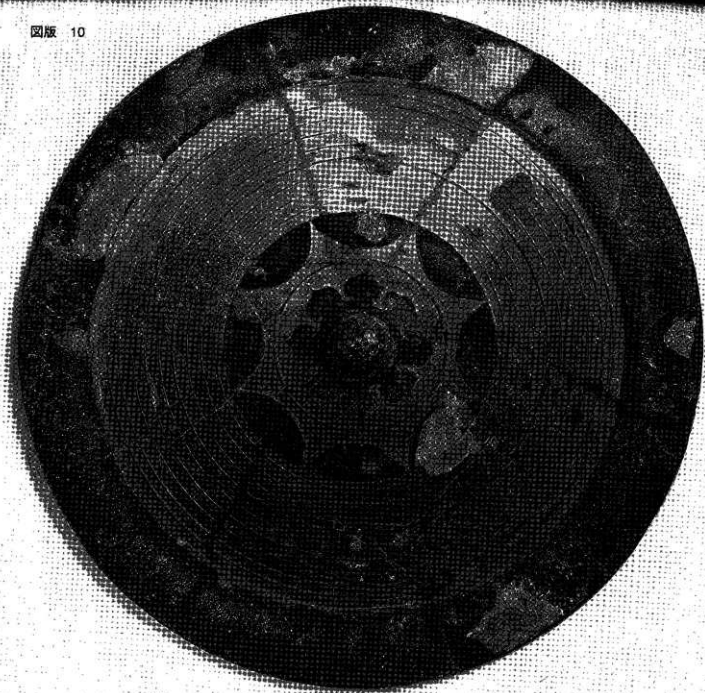
第 31 图 9号镜铸范间係观察图(1/1)

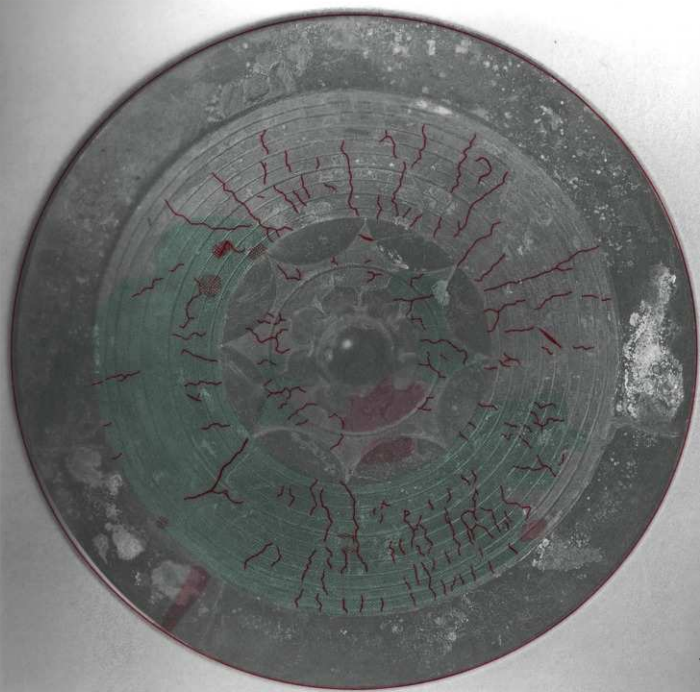




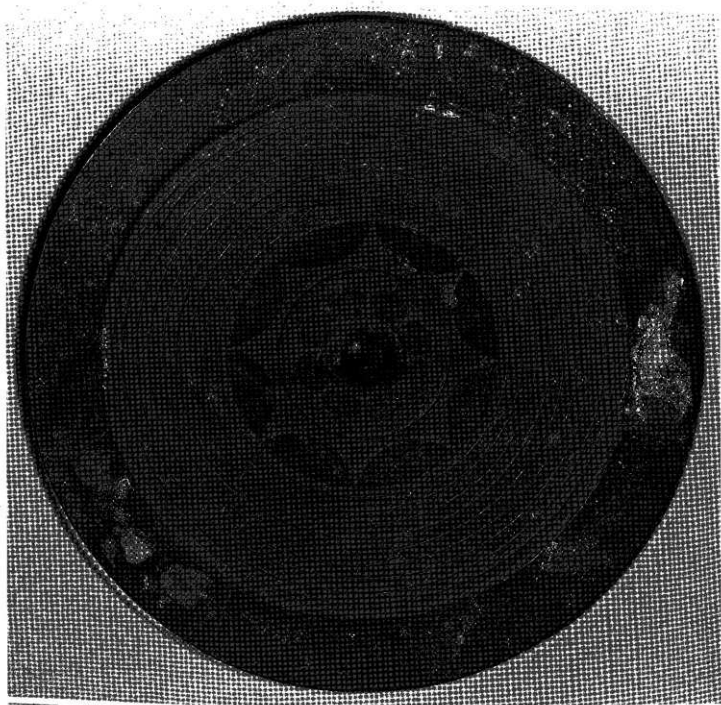
第 32 圖 10 号鏡鑄造關係觀察圖





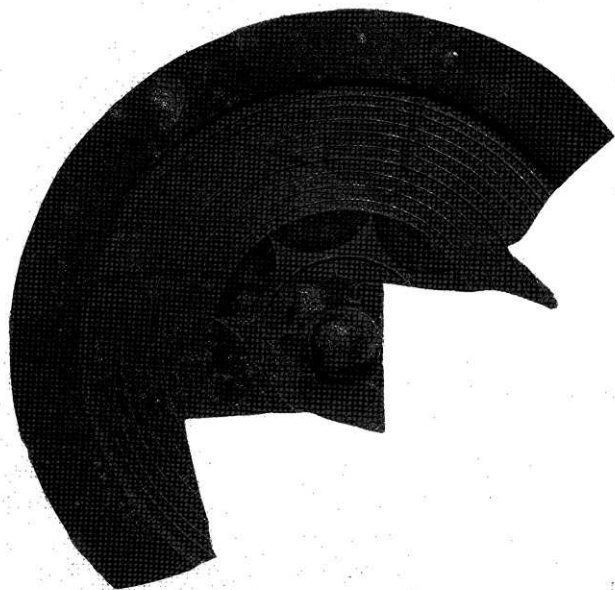


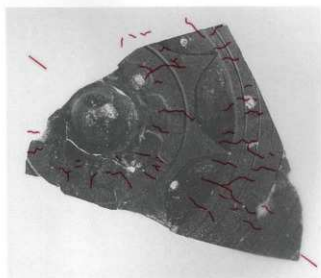
第 33 圖 11 号鏡鑄造關係觀察圖



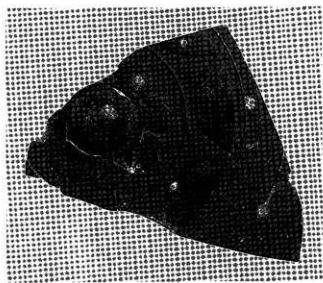


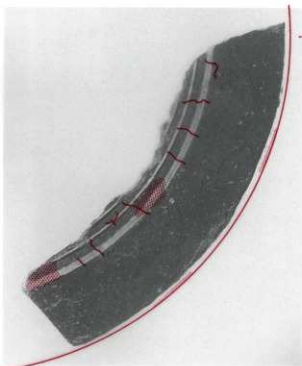
第 34 図 12号鐘針造間係觀察図





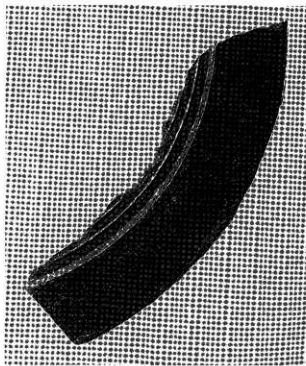
第 35 圖 13 号鏡鑄造關係觀察圖





第 36 図 14号鏡鍍造間保観察図

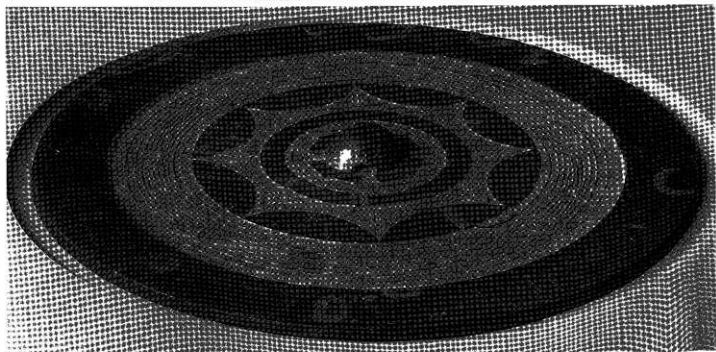
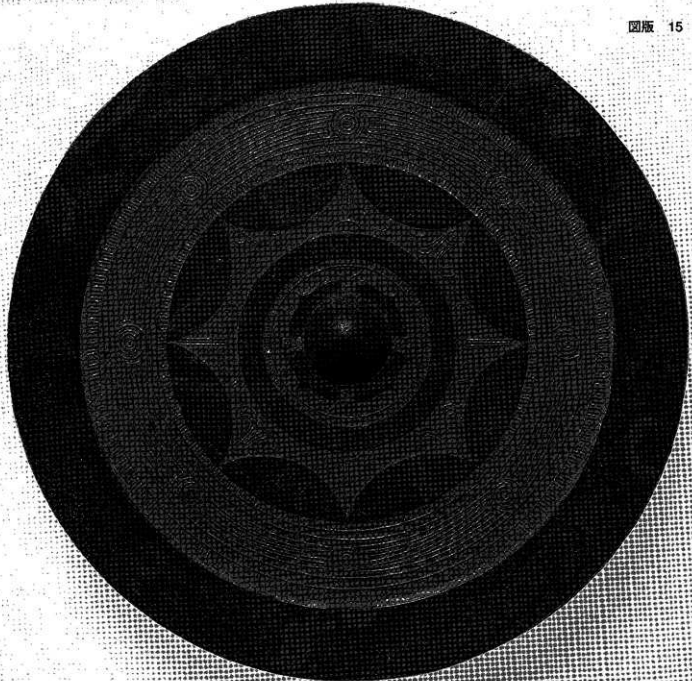
14号鍍と補修痕拡大 (約3.5倍)

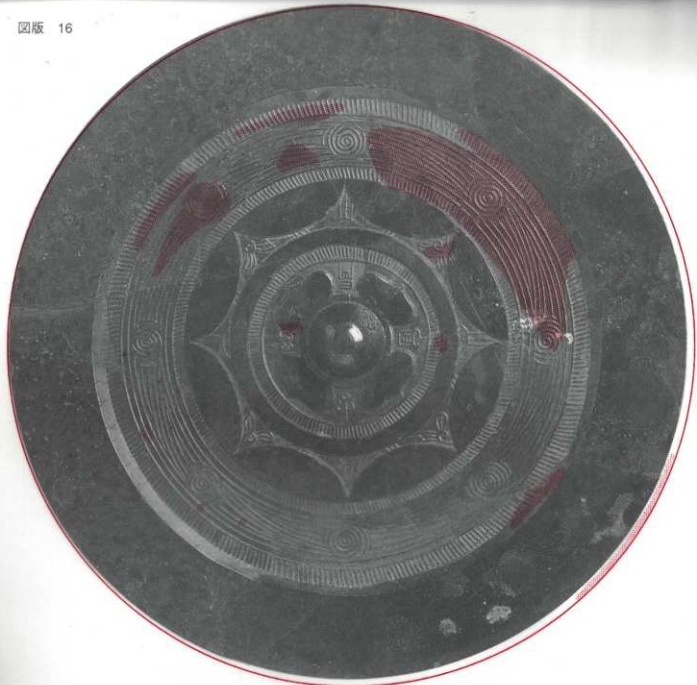




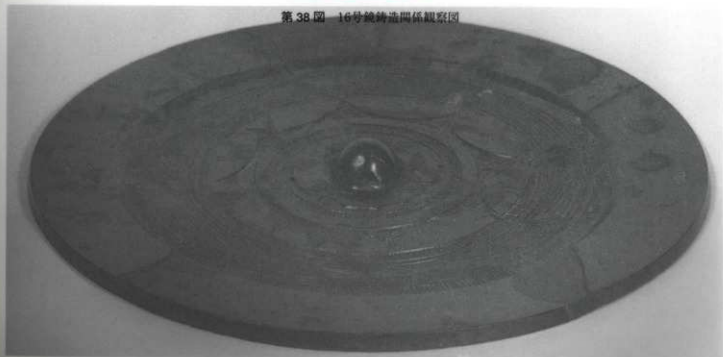
第 37 图 15号鏡鑄造關係觀察図



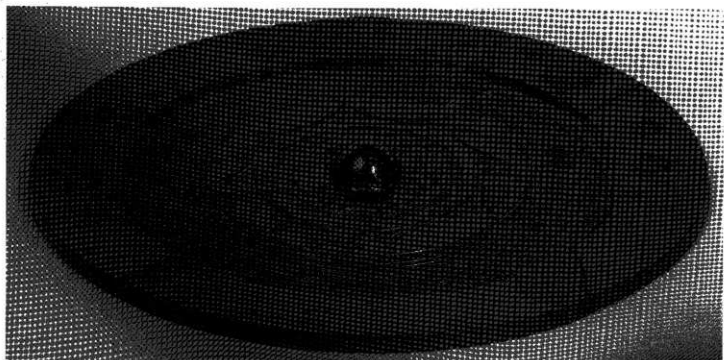


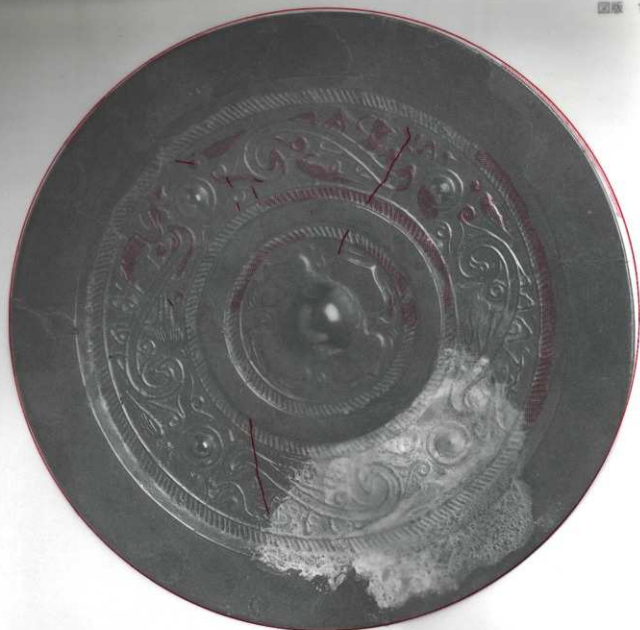


第38圖 16号鏡鑄造關係觀察圖

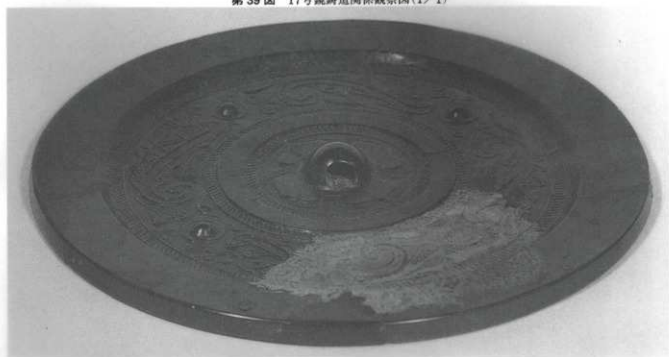


16号鏡





第 39 圖 17号鏡鑄造關係觀察圖(1/1)



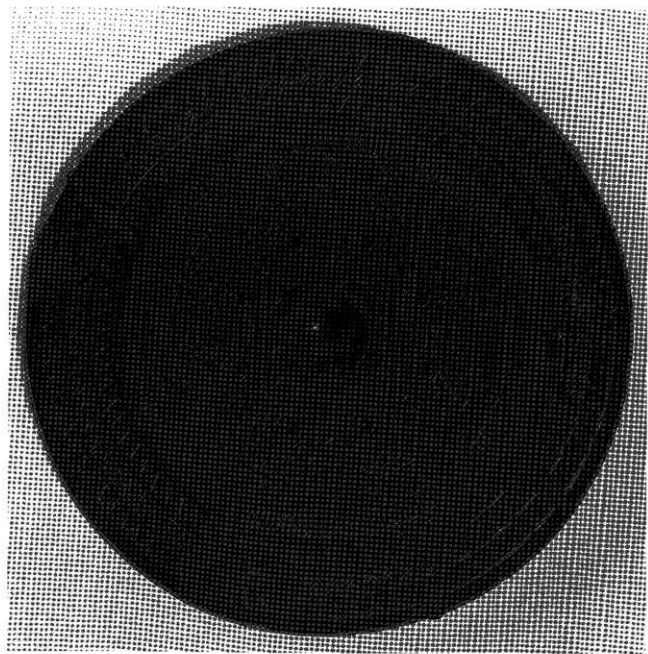
17号鏡(実大)



17号鏡(実大)



第40図 18号鋳造関係観察図(1/1)

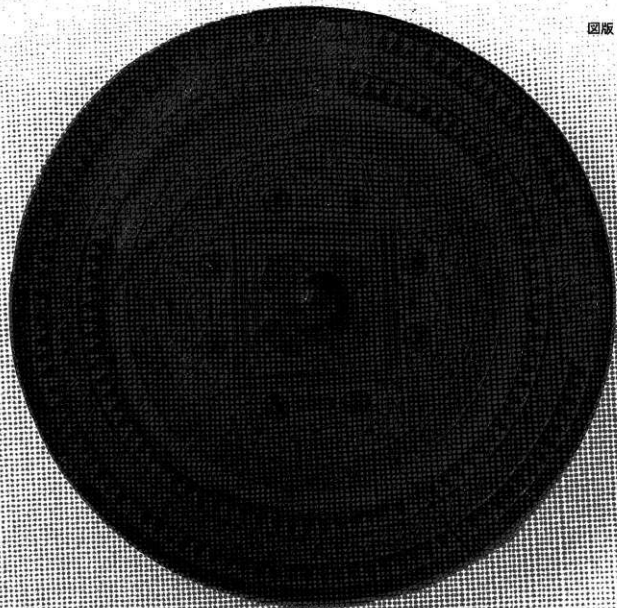




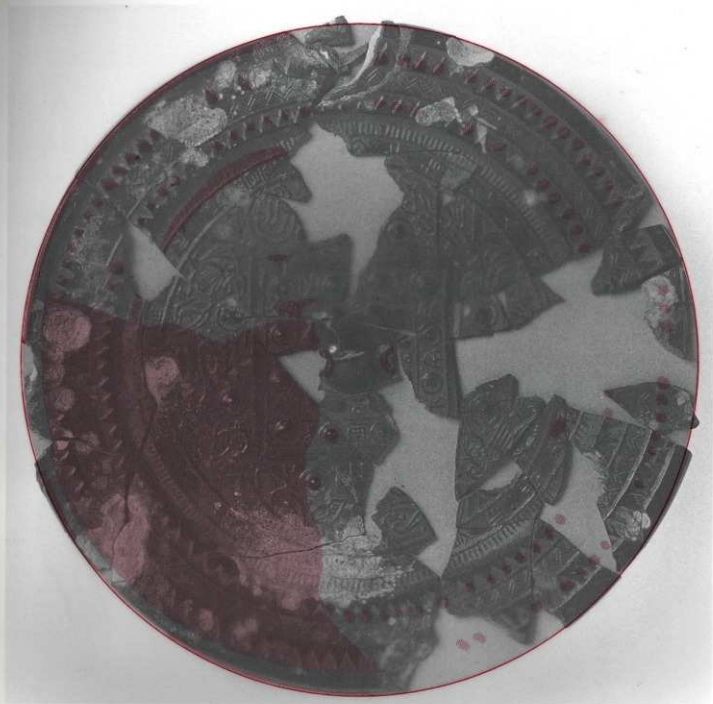
第41圖 19号鏡鏡面關係觀察図(1/1)



19号鏡(実大)と玄武部分拡大(約2.7倍)

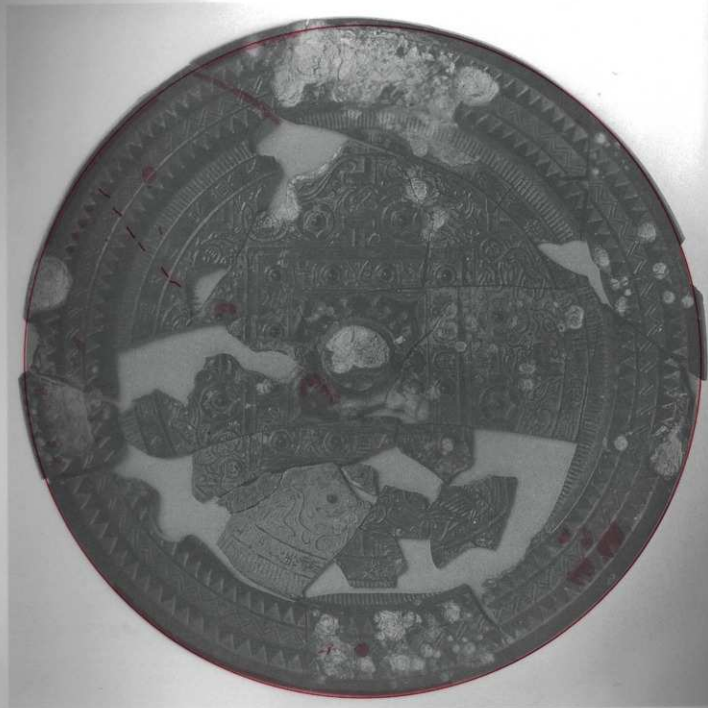


19号鏡（実大）と玄武部分拡大（約2.7倍）



第 42 圖 20号鐘鑄造關係觀察圖





第43图 21号镜铸造图例观察图





第 44 图 22号鐘鑄造關係觀察圖

