



c 溝 S D 251・205土器出土状況 (←南)



c 溝 S D 251・205土器出土状況中央 (←南)



第4遺構面 b 溝 S D 260
下層土器出土状況 (←北)



右中：c 下 (←東) 右下：c 下溝 S D 205 (←東)



(←北)



溝S D 251・252土器出土状況 (←北)



溝S D 251・252土器出土状況 (←東)

北半
(←東)右：中央 (←南)
左：北半南側 (←東)

中央 (←東)



南半
(←東)



南半中央
(←東)



南半南側
(←東)





北端 (←東)



中央北 (←北東)

c 溝S D60最下層土器
出土状況 (←東)c
溝S D 60最下層土器出土状況
(←北)

第4遺構面北端溝群土層断面 (←東)

Hトレンチ第4遺構面b下2溝SD60上層土器出土状況



右上：南北セクション（南東）
右下：上層土器群D（←東）

左上：土器群D（←東） 左下：土器群D（←西）

溝S D 60・51・42土器出土状況
(←北東)

溝S D 60西端 (←東)



溝S D 60北端 (←南)



溝S D 60北東端 (←南)



a 落ち込みSX41
(←東)



b 溝SD260最上層・上層
(←東)



b 溝SD260最上層・上層 (←北)



(←北)



北
半
(←北)



落ち込みS X305土器出土状況 (←東)



落ち込みS X305下層 (←東)



土壙S K 38土器出土状況
(←東)



南半 (←北東)



中央南側 (←東)



南半 (←東)

H
ト
レ
ン
チ
第
4
遺
構
面
c
各
遺
構



第4遺構面c土壇SK45上層 (←南)

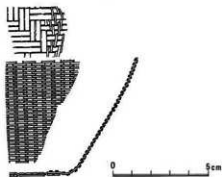


第
4
遺
構
面
c
井
戸
S
K
3
2
(←北東)



- 左上：b下井戸SK60遺物出土状況（←西）
 左下：b溝SD42セクション土器出土状況（←西）
 右上：b下井戸SK60内出土籠
 右下：c土壇SK33（←南）

出土籠略図→



H
ト
レン
チ
第
4
遺
構
面
a
c
各
遺
構



c
土
壙
S
K
31
(←北)



a
土
壙
S
K
07
(←北)



d
土
壙
S
K
61
土
器
出
土
状
況
(←北東)



b
土
壙
S
-
S
K
10
土
器
出
土
状
況
(←南)

土壙S-SX01
(←北)土壙S-SX01土層断面
(←東)

S-SX01北西隅土器出土状況 (←北)



土壙S-SK10北西 (←西)



土壙S-SK11 (←東)



北石群



主溝SK07 (←北)



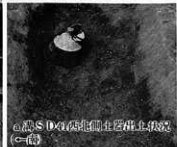
主溝SD42の開口部土状況(←南)



a 中央部へ込み土層出土状況(←南)



a 中央部へ込み土層出土状況(←南)

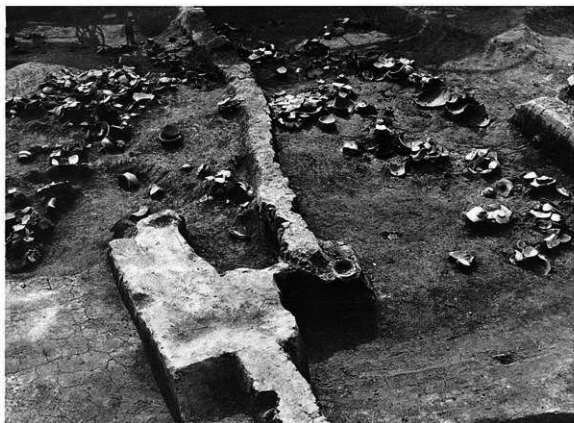


a 溝SD42の開口部土層出土状況(←南)

溝SD42下層土器出土状況南側(←東)



(←東)



(←東)



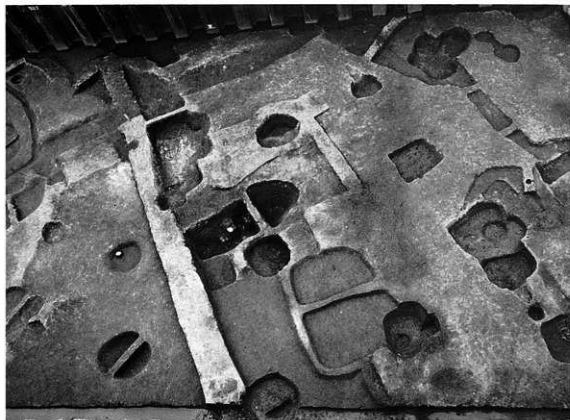
b溝 S D42土器出土状況 (←北東)



b溝 S D42土器出土状況 (←西)



a北端 (←東)

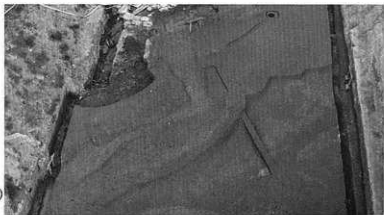


中央 (一東)



中央南側 (一東)

Ⅱトレンチb南側
(←南)



Ⅱトレンチa南側
(←南)



Ⅱ3グリッドa上 (←北)



炭化物検出状況 (←北)

(←東)



土層断面 (←北)

(←南)



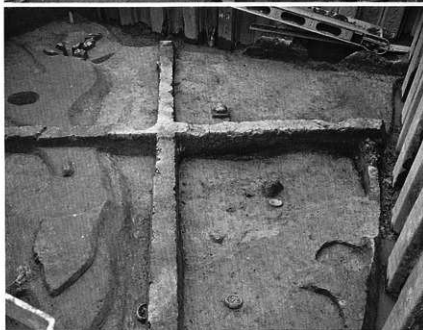
(←北)



土壌SK303土層断面及び土器出土状況
(←東)



(←北)



落ち込みSX303土層断面
(←東)



a~c (←北)



c (←北)



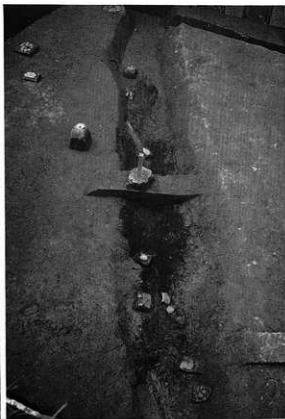
d (←北)



d下 (←北)



a (←北)



a 溝S D512土器出土状況 (←東)



c (←北)



b (←北)



b (←北)



c (←北)



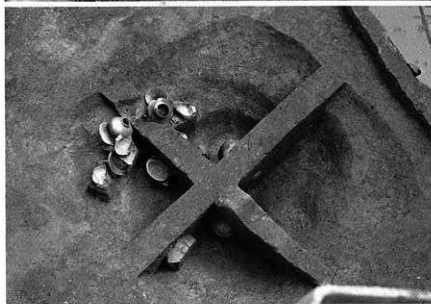
d (←北)



d 東半 (←北)



土層断面除去出土状況
(←北)



上層土器出土状況
(←北)



土層断面上層土器出土状況
(←南)



南
半
(←南西)



北
半
(←北西)



北
半
南
側
(←北西)

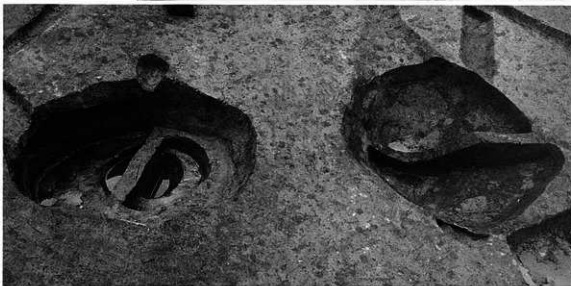


住居址03・02付近北半
(←西)

北半 (←南)

Iトレンチc建物SB02
(←東)

H6グリッドa欄SA601 (←東)

上：H5グリッド第4遺構面bSB01 (←南西)
下：Iトレンチ第4遺構面cSK31・32 (←東)



左上：住居址SB01 (←東)
 左下：住居址SB02 (←東)
 右：住居址SX20 (←東)



住居址SB02全景 (←西)



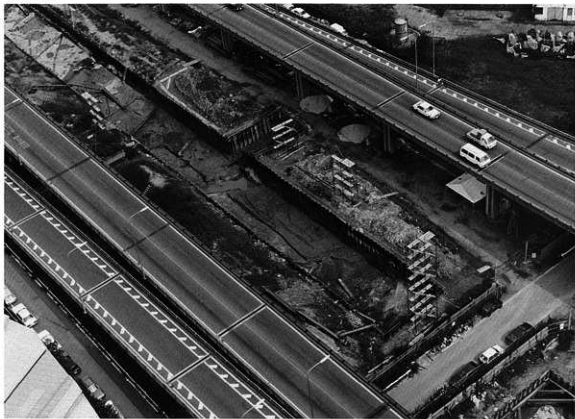
土壇SK43上層
(←西)



土壇SK43下層
(←南)



土壇SK42
(←西)



(←南西)



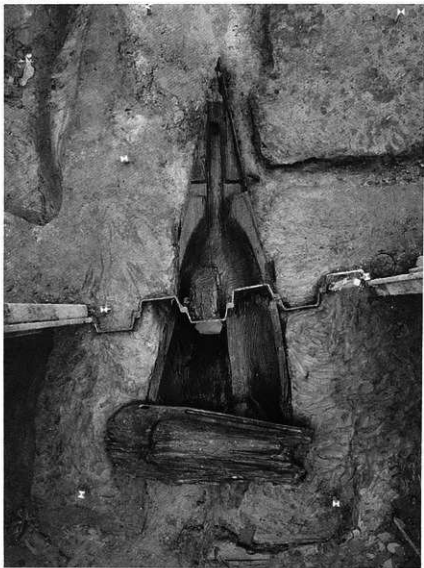
(←西)



溝SD45・46 (←北西)



溝SD45・46 (←西)



航空写真





船側板及び船底部先端部(←西)



船底部側面(←南)



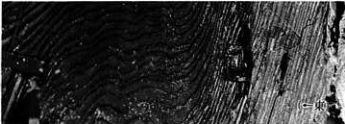
船底部先端部枘穴挿入状況(←西)



(←南)



(←北)



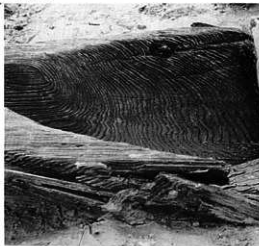
(←東)



船底部先端枘穴(←南)



船底部枘溝及び段(←南)



↑船底部体部先端側 (←南)

↑船底部体部中央 (←南)



↓船底部体部中央切断面 (←東)



船底部底部側面及び打ち込み杭関係 (←南)

船底部体部中央側面 (←北)



←船底部、整板及び
溝SD46土層断面(←東)

左中上：船底部、整板、打ち
込み枕関係(←北東)
左中下：整板側面(←東)
右中：船底部体部切断痕及び
整板内面側縁、枘溝(←北)



整板内面下部(←北)

整板内面上部(←南)



(←南)



竖板下層断面 (←東)



S D145上層土器出土状況

(←東)



(←東)

(←東)



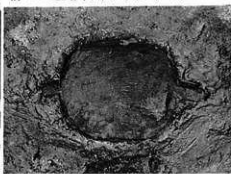
S D145下層遺物出土状況 (←西) 右上・下: S D145西面セクション遺物出土状況 (←東)



溝SD45中層土器出土状況(←西)

溝SD245(←東)

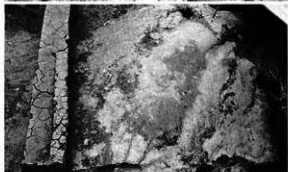
溝SD45上層木器出土状況(←南)



溝SD45中層土器出土状況(←東)



(←西)



溝SD45上土堤状堆積(←東)

溝SD45中層木器出土状況(←南)



溝SD45最下層 (←北)

(←南)



(←東)



(←北)

溝SD245上層土器出土状況



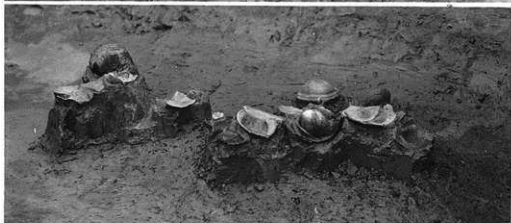
左: b (←南)
右: c (←南)



第4遺構面b住居址SB01付近 (←東)



(←南)



(←北)

拡張区 b 溝S D20土器出土状況



上：e 溝S D45・46合流状況平面 (←西)
下：e 溝S D45・46切り合い土層断面 (←西)

上：e 溝S D45・46切り合い土層断面 (←北面)
下：e 溝S D45・46切り合い土層断面 (←北)



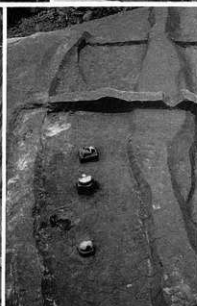
(←東)



(←北)

b
(←東)左：b下 (←東)
下：b下溝SD20土器出土
状況 (←北)

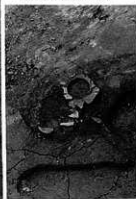
c上1 (←東)



c上1溝SD111土器出土状況 (←西)



左：住居址S B01土層断面（←南）
下：住居址S B01炉跡土器出土状況（←南）



住居址S B01（←東）



溝SD20最上層南岸土器出土状況（←西）



上層シガラミ下部
(←南)



左：最上層 (←南)
右：下層 (←南)



最上層下部
(←東)



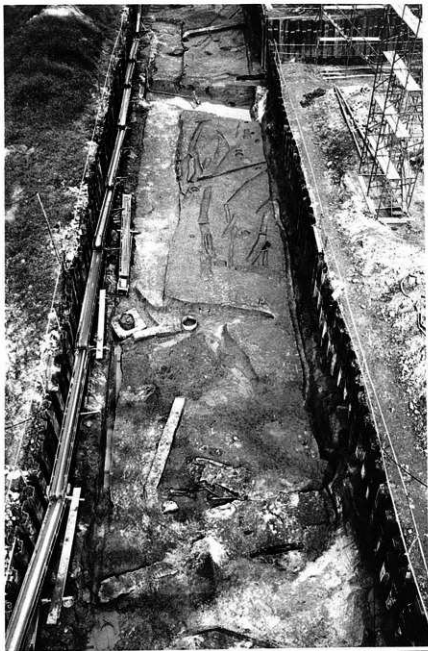
上層西壁シガラミ検出状況(←東)



最下層護岸杭(←東)



最下層護岸杭(←北)



全景
←南

河道Ⅰ上層木器出土状況
←西



河道Ⅰ上層土器・木器出土状況 ←西



上層シガラミ横断面 ←南東



(←西)



(←東)



河道301上層下遺物出土状況 (←東)



河道301中層土器出土状況 (←東)



河道301上層シガラミ1下部 (←西)



(←東)

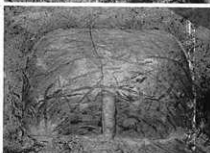


(←東)

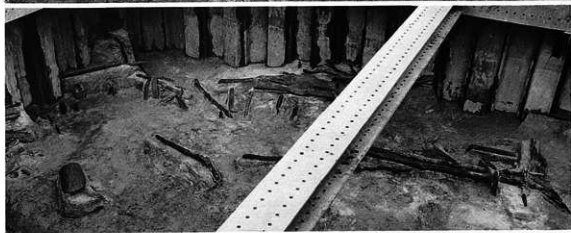


上層遺物出土状況
(←東)

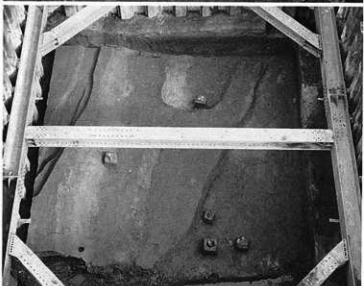
上：上層下黒粘・骨出土状況 (←東)
下：中層・木器出土状況 (←南)



中層遺物出土状況 (←南)



上：(←南)
 中：(←南)
 右下：中央 (←南)



第4遺構面a 落ち込みS X401
木材検出状況 (←東)



第4遺構面d及び第5遺構面a
河道401最下層下 (←西)

第5遺構面b 河道403 (←西)



(←東)



溝 S D 301
(←東)



溝 S D 301
木器出土状況
(←南)



I3グリッド
河道302 (←東)



I3グリッド
河道302断面 (←北)



Iトレンチ南端
河道II (←北)

J
ト
レン
チ
第
4
遺
構
面
c、
c下



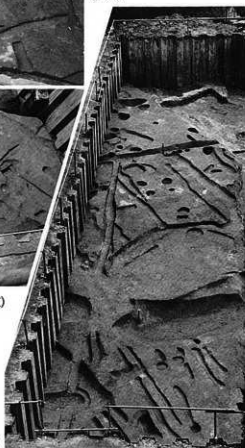
c
土
壁
S
X
01
土
層
断
面
(←西)



c
下
南
半
(←東)



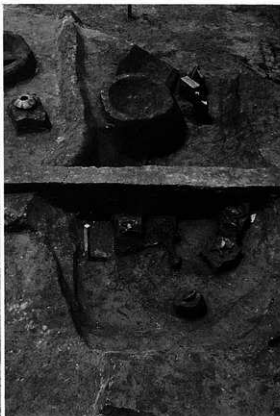
c
下
北
半
(←東)



c
下
(←北)



←北



土塚S X01土器出土状況 ←東



←北下



溝SD116下層土器出土状況
(←東)



d (←北)



d下 (←北)



c (←北)



b (←北)



c 土城SK104 (←南東)



c 土城SK104井戸SE101 (←北)



a (←北)



b (←北) (←東)



c (←北)

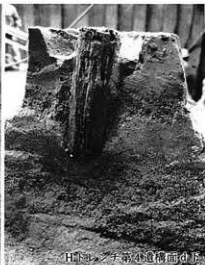


c 土坑SK212土器出土状況

(←北西)



J2グリッド第3遺構面a (←北)



Hトレンチ第4遺構面d下

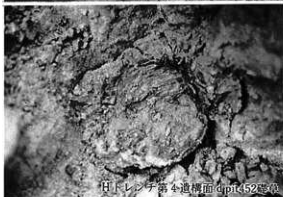


Hトレンチ第4遺構面d下pit453

Hトレンチ第4遺構面d下pit451 (←南)



Hトレンチ第4遺構面d下pit452 (←南)



Hトレンチ第4遺構面d下pit452等草



Hトレンチ第4遺構面d下pit452 (←南)

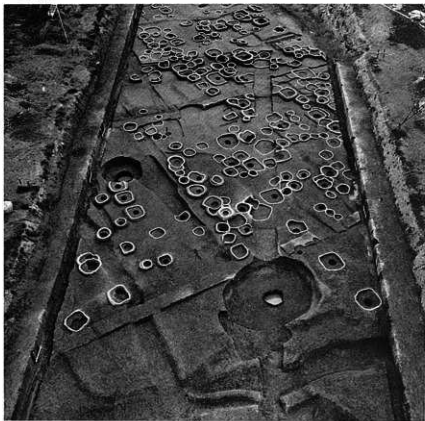


←Hトレンチ第4遺構面d中央南端 (←北東)



H4グリッド第4遺構面pit439 (←北)

Hトレンチ第4遺構面d下中央 (←北)



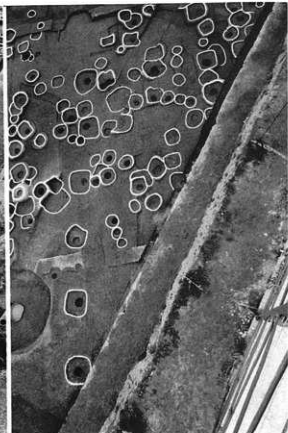
北側 (←北)



北側 (←西)



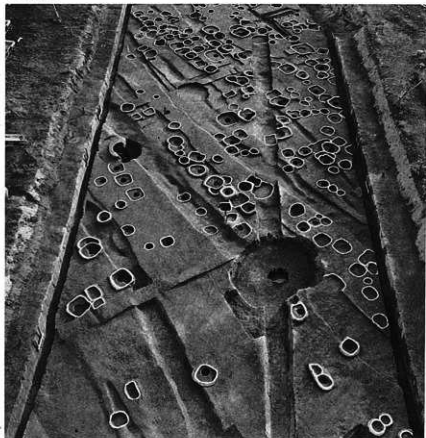
c 建物SB04 (←北)



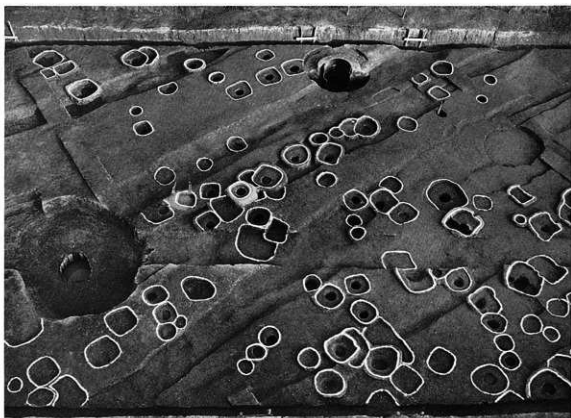
(←西)



第3遺構面b中央南側 (←東)



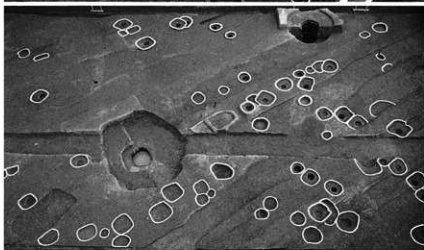
北側 (←北)



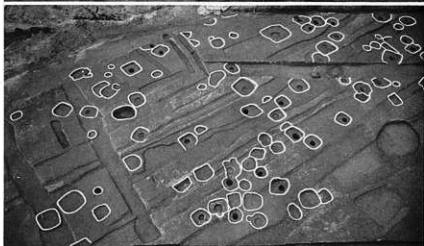
北側 (←西)



左：中央 (←北)
右：建物S B03 (←北)



中央
(←西)



中央南
(←東)



左上・中：E1グリッドb建物SB101（←東）
 左下：E1グリッドb欄SA101（←東）
 右上：E1グリッドa南半（←東）
 右上中：E1グリッドa北半（←北）

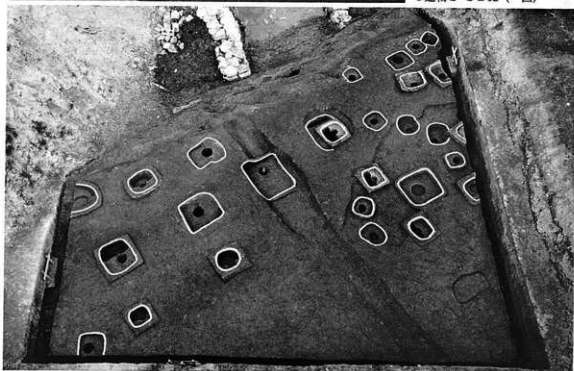


E2グリッドb（←北）

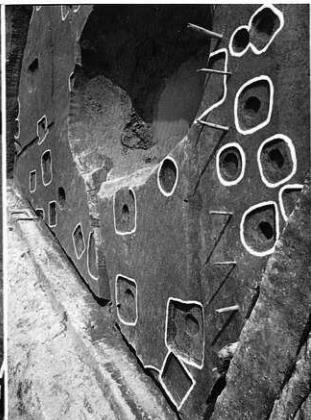
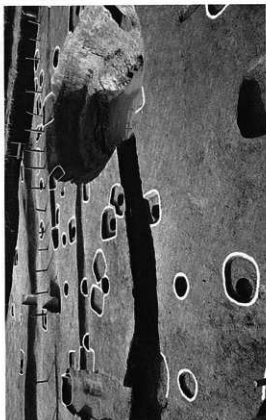


右：b建物S-SB02柱根検出
状況（←北）
左：b建物S-SB01（←東）

b建物S-SB02（←西）



c（←南）



中央 (←東)

北側 (←西)



(←北)

Fトレンチ
(←北)

F2グリッド (←北)



F1グリッド (←北)



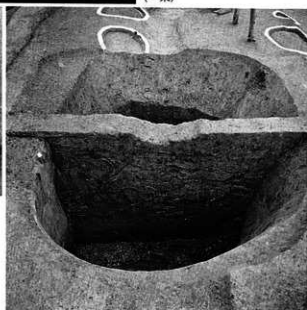
Eトレンチd 焼土壇 (←南)



Eトレンチd 溝SD 38・39 (←東)



Eトレンチd 曲物井戸SE03 (←南)



Fトレンチa 井戸SE02土層断面 (←北)



(←北)



溝SD311東西土層断面

(←南)



溝SD311最上層濃茶褐色砂・粘土
内ピット状遺構物出土状況(←西)



溝SD311最下層下土器・曲物等出土状況(←北)



航空写真



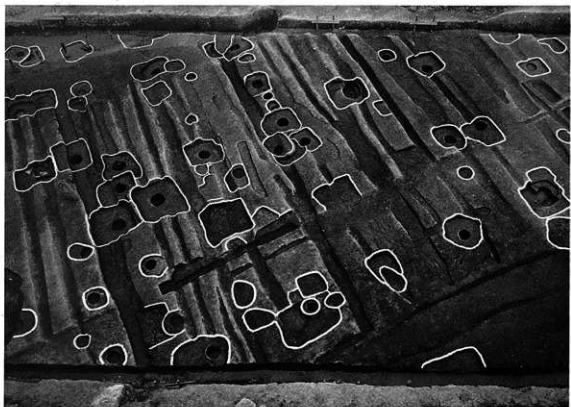
(←北)

北
半
(←北)

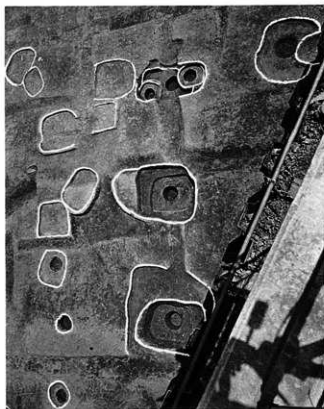
北半 (←南)



(←北下)

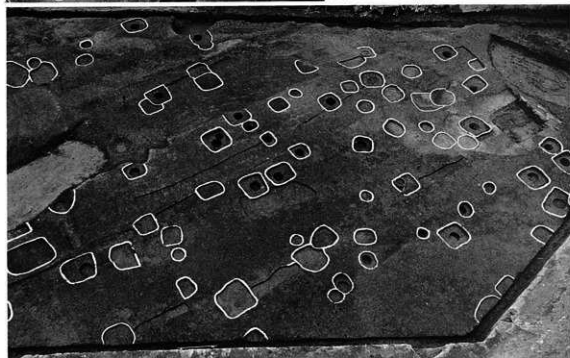


(←西)



H5グリッドb (←北)

Hトレンチb
建物SB02 (←北)



Hトレンチa北端 (←東)

H4・6グリッド第3遺構面a・b

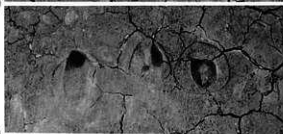


H4グリッドb建物SB401(←南)

上：H4グリッドb全景(←北)
下：H4グリッドa建物SB401(←北)



(←西)

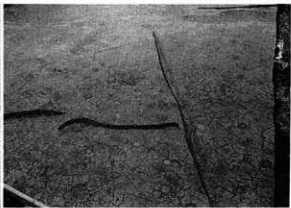


(←南)

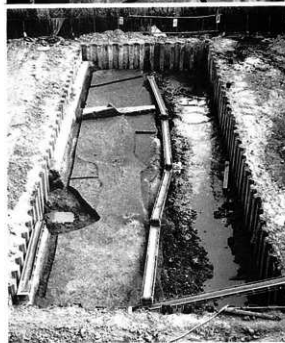
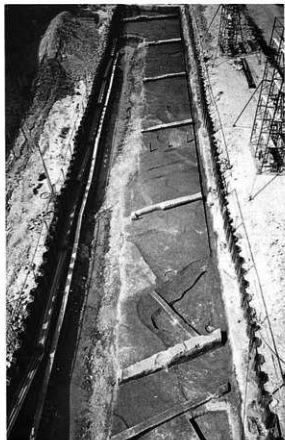


(←西)

H6グリッドa足跡細部



上：H6グリッドa(←南下)
下：H6グリッドa足跡(←東)



左上：Iトレンチ (←南)
左下：Jトレンチ (←北)



Hトレンチ及びEトレンチ第3遺構面掘立柱掘り方内土器出土状況



Hトレンチ中央 a
Pit 129
(←南)



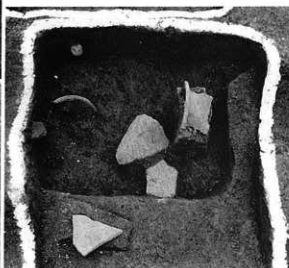
(←北)



Eトレンチpit60(←東)



Eトレンチa建物SB03 pit136
(←東)



Hトレンチa pit68 (←北)

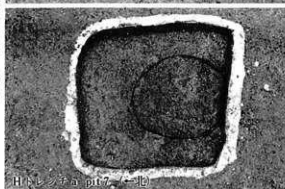




Hトレンチ a pit23 (←北)



Fトレンチ a pit6 (←西)



Hトレンチ a pit7 (←北)



Fトレンチ a pit2 (←北)



F1グリッド (←北)



F2グリッド b SB01-1 (←西)



F1グリッド c SB01-1 (←東)



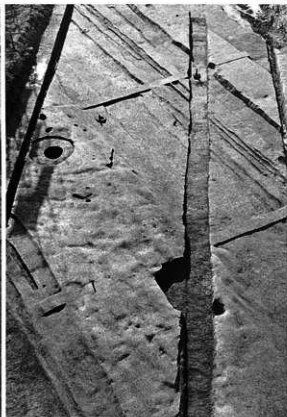
F2グリッド 36 SB01-3 (←西)



H3グリッド a pit305 (←西)



Hトレンチ a 北端 (←東)



上：畦畔盛土下 (←北)
下：b溝SD01・02 (←北)

上：溝SD05及び小溝群 (←北)
下：(←北)



d (←北)



c (←北)



中央
(←西)



畦畔土層新面
(←西)



(←北)



上：a 坪境畦畔 (←南)

下：a 畦畔盛土土層断面 (←北)



b 畑地下西側 (←北)



(←北)

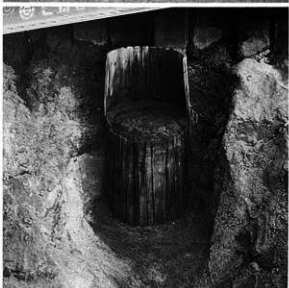


上・下：Hトレンチ第2遺構面全景（←南） H4グリッド第2遺構面a全景（←北下）



左上：Iトレンチ第2遺構面c (←南)
左中：Jトレンチ第2遺構面d (←北)
左下：Jトレンチ第1及び第2遺構面 (←北)

右上：Iトレンチ第1及び第2遺構面a (←南)
右下：Hトレンチ第1遺構面 (←南)

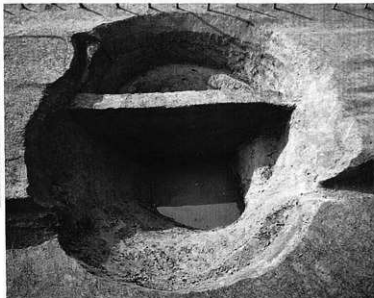


上：井戸SE01（←東）
中：井戸SE01土層断面（←南）
下：井戸SE01下半部（←西）

上：井戸SE02土層断面最上部（←南）
中：井戸SE02中位（←北）
下：井戸SE02下部状況（←南）



左：F1グリッドa
井戸SE101(←南)
右：Fトレンチ
SE01平面(←東)



Hトレンチ井戸SE01(←東)



Iトレンチ井戸SE02(←北)



Hトレンチ井戸SE01断面(←南)



Iトレンチ井戸SE02断面(←北)



Hトレンチ井戸SE01最下部断面(←東)



Iトレンチ井戸SE02下部断面(←北)



Iトレンチ井戸SE02最下部骨組(←北)



Iトレンチ井戸SE02最下部(←北)



左上：井戸SE03上部平面（←南）
 左中：井戸SE03断面（←南）
 左下：井戸SE03断面（←南）
 右上：井戸SE04上部（←北）
 右中：井戸SE03・04（←東）
 右下：井戸SE02下部骨組（←東）



209-5



209-1



209-4



209-2



213-31



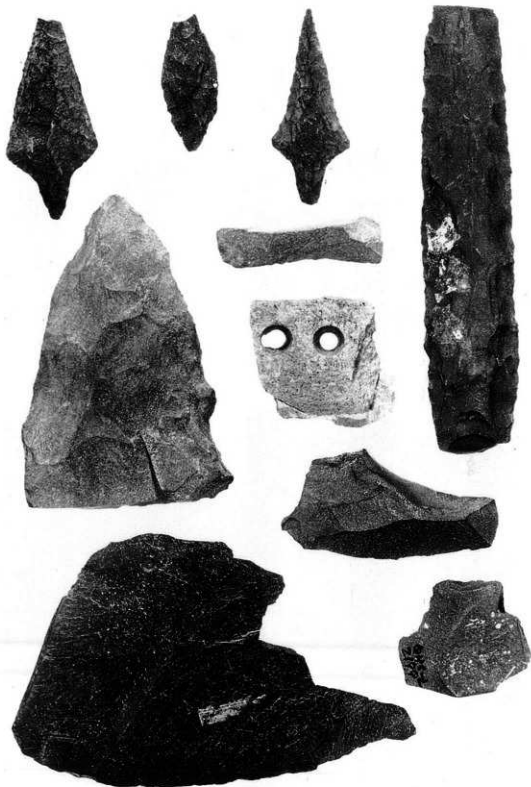
209-3



212-20



213-30





224-4



224-5



224-3



224-7



224-11



224-1



224-2



224-10



224-6



224-8



232-8



225-3



225-4



225-4



232-3



232-5



232-4



232-6



232-2



231-2



227-6



227-7



227-8



227-9



219-7



230-5



231-3



228-4



229-10



228-2



228-10



228-11



230-1



230-6



230-9



230-10



229-1



229-2



229-8

I
ト
レン
チ
第
6
遺
構
面
d
シ
ガ
ラ
ミ
1、
3、
4、
5
出
土
杭



224-9



226-1



226-2



226-3 シガラミ205 W104



223-6



223-5



上 : 223-9
下 : 223-7



223-8



223-4



223-1



223-2



222-1



222-4



221-1



221-2



221-3



221-6



223-3



218-5

Hトレンチ第5遺構面aシガラミ出土杭



234-7



234-8



234-9



234-10



233-1



233-2



233-3



233-4



233-5



234-1



234-2



234-3



234-4



234-5



234-12



234-11



234-13



234-6



234-14



上 : 233-1
下 : 235-11



233-10



233-6



233-8



233-9



233-11



233-7



233-12



233-14



235-1



235-3



235-4



235-5



235-2



235-7



235-8



235-6



235-9



236-8



236-9



236-7



236-5



236-1



236-6



236-4



236-3



236-2



上: 238-1 下: 238-2



238-4



238-6



238-11



238-5



238-3



238-7



238-9



238-8

E・Iトレンチ第4遺構面c・d
河道シガラミ出土杭



237-6



237-7



237-1



237-2



237-3



237-8



237-9



237-10



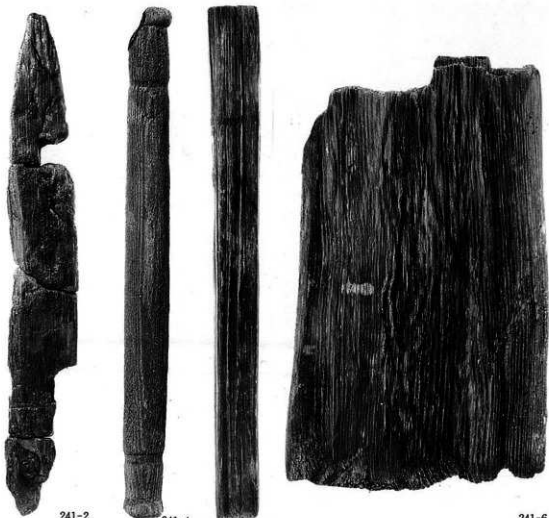
237-4



237-11



241-11



241-2

241-4

241-7

241-6



241-8



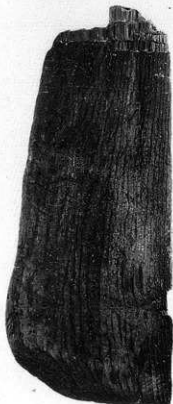
241-9



241-10



241-3



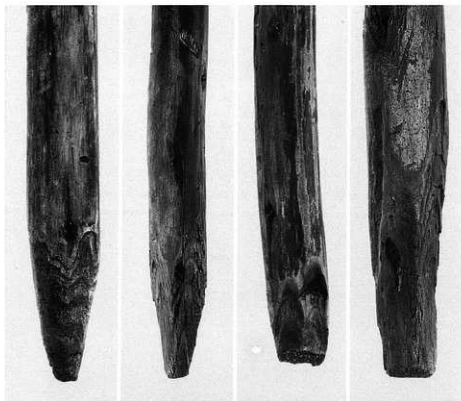
241-1



241-5



241-10



242-1

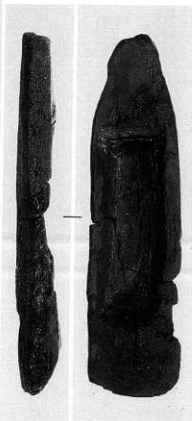
242-2

242-3

242-4



242-6



242-5

H・I区第4・5遺構面出土木器



244-6



243-12



243-6



242-8



235-12



235-13



249-7



242-7



242-10



238-10



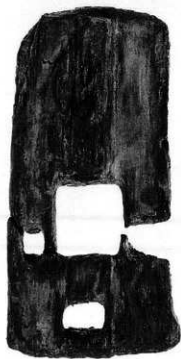
243-1



243-10



243-9



243-3



243-13





243-15



243-11



243-2



243-14



243-4



243-5



243-7



244-5



244-2



244-1



244-8



244-9



244-4



244-3



245-7



245-9



245-8



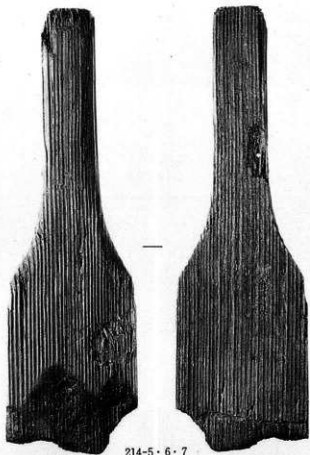
245-14



245-1



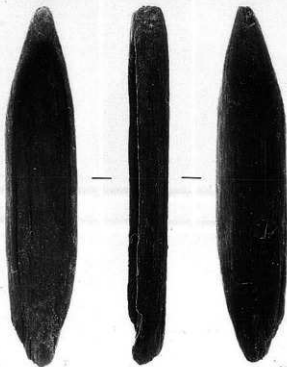
245-2



214-5·6·7



245-5



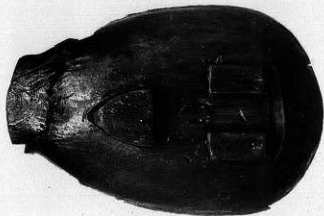
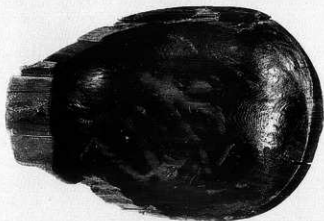
214-3



245-10



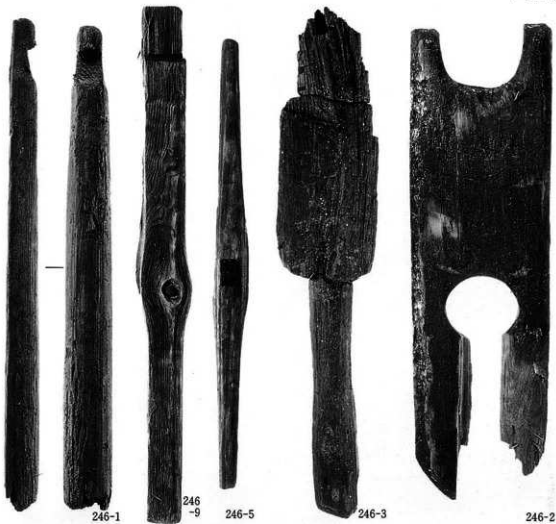
245-11

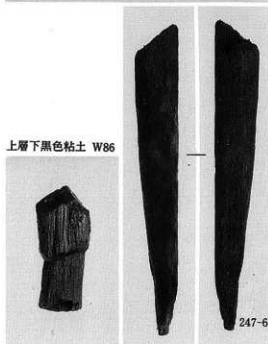
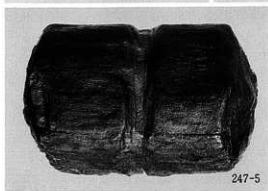
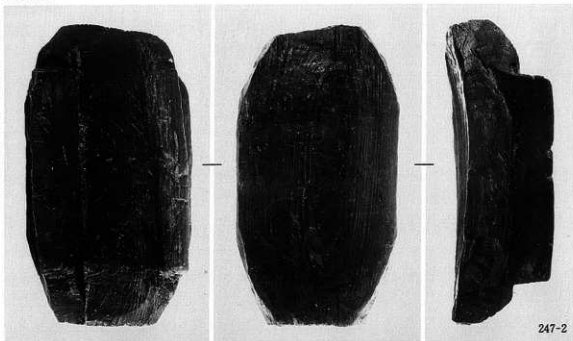


245-6

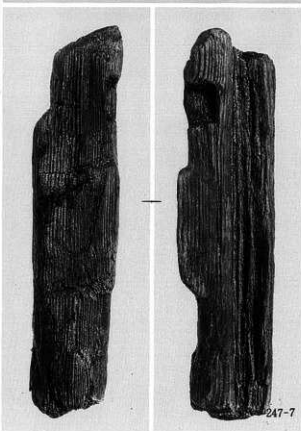
245-4

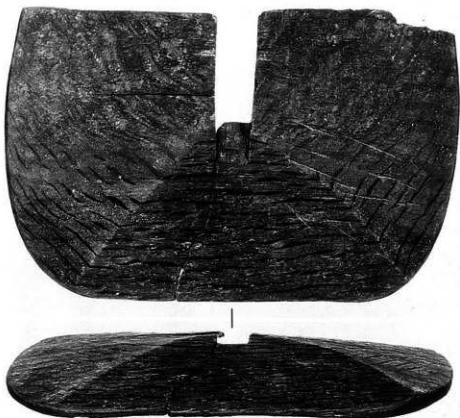
245-13



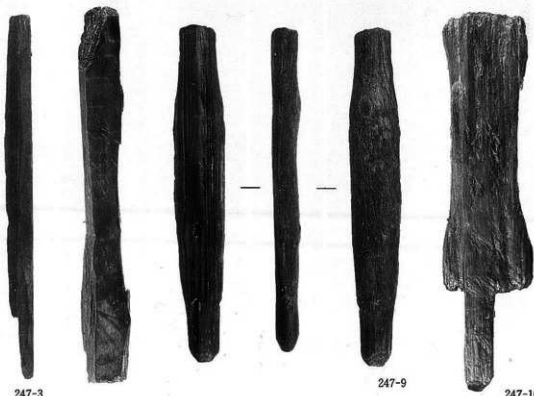


上層下黑色粘土 W86





247-1



247-3

247-9

247-10



249-4

248-1



248-3



248-5



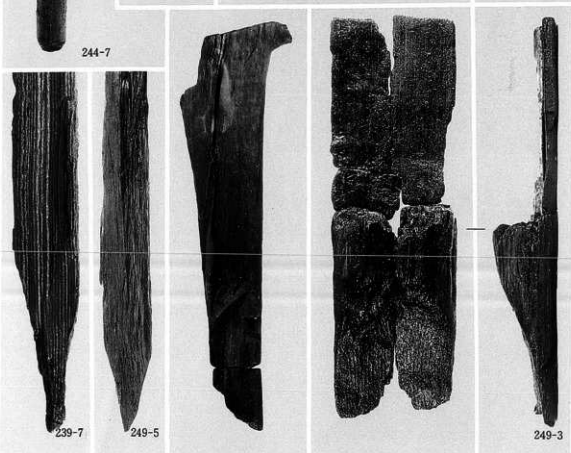
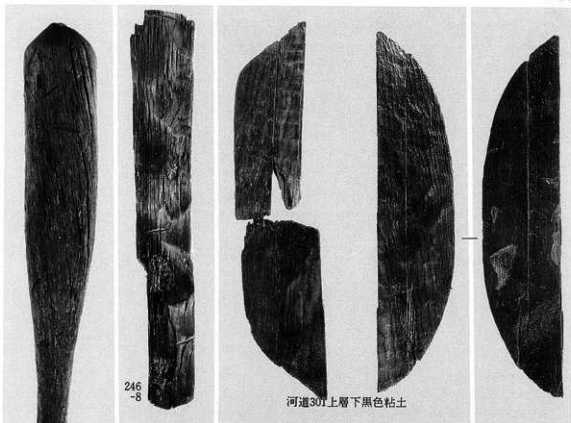
248-2

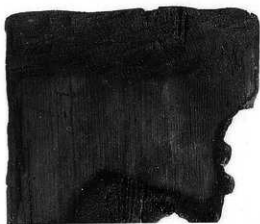


248-6



248-4



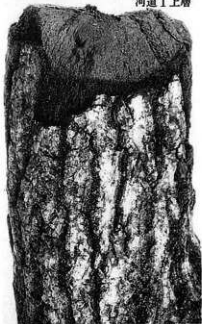


断面301上層下黑色粘土

238-12

河道I上層

河道I上層



246-4



SD46



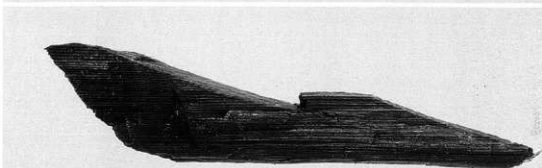
246-6



240-3



240-8



240-7



I4第4d河道401 下層下黑色粘土



240-5



250-1



250-4



250-3



250-5



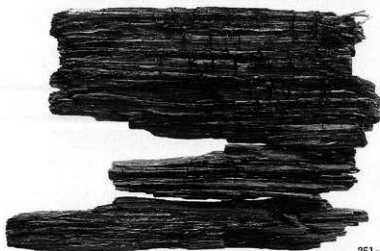
251-2



251-6



251-1



251-5



251-3



251-8



251-9



251-7



251-10



214-1



251-4