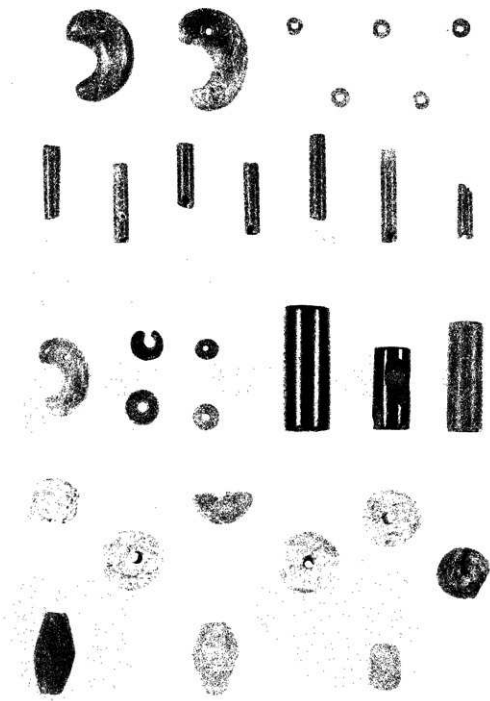
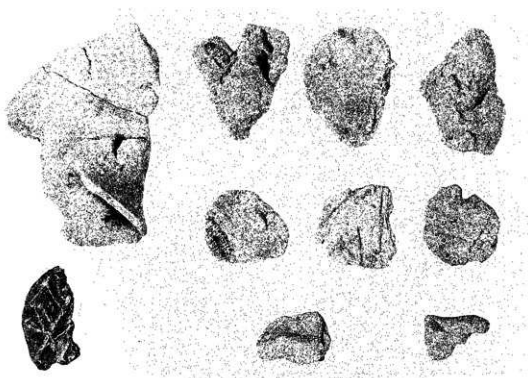
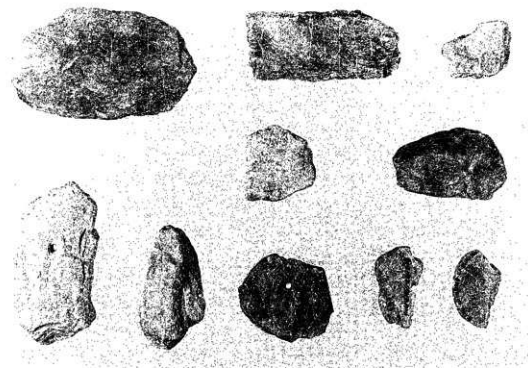


土製支脚・石製模造品削り屑 (右)・機土塊 (左)





紡錘車・滑石製模造品類

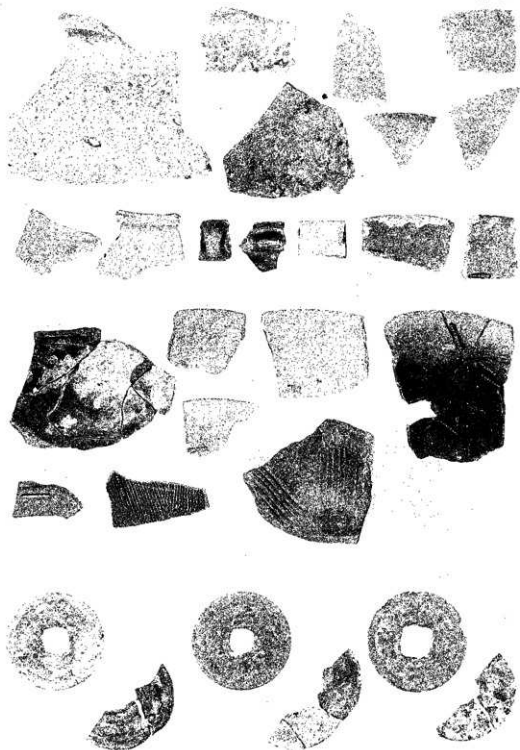


滑石製造品・土師器未製品



土样





常滑焼大甕・在地産軟質土器・古銭



陶磁器・石製品





595-1



597-8



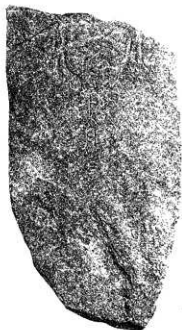
598-15



598-17



596-6



598-3

板碑



編物石(1)



輻物石(2)



權物石(3)



発掘作業風景

埼玉県埋蔵文化財調査事業団報告書 第111集

新屋敷東・本郷前東

一般国道17号深谷バイパス関係埋蔵文化財発掘調査報告  
(第2分冊)

平成4年3月15日 印刷

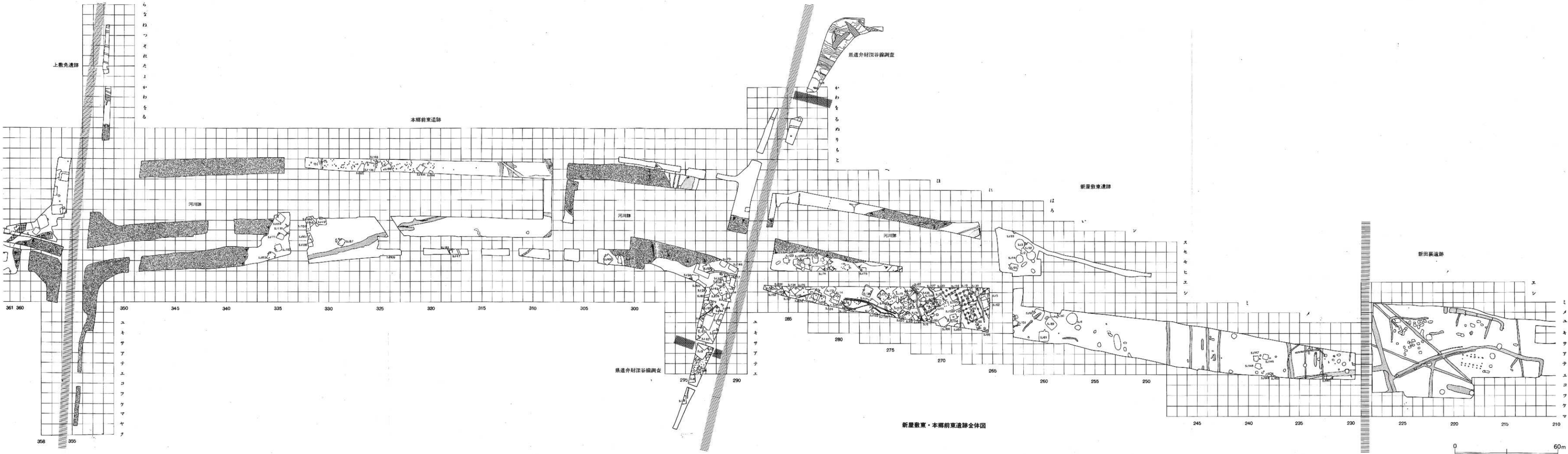
平成4年3月16日 発行

発行 財団法人 埼玉県埋蔵文化財調査事業団

〒369-01 大里郡大里村大字箕輪字新木884

電話 (0493) 39-3935

印刷 ㈱ ぎょうせい



新屋敷東・本郷前東遺跡全体図

