

# 久宝寺北

(その1～3)

近畿自動車道天理～吹田線建設に伴う  
埋蔵文化財発掘調査概要報告書

— 図 版 編 —

大阪府教育委員会  
財団法人 大阪文化財センター

## 写真図版目次

- |                                  |                                |
|----------------------------------|--------------------------------|
| 図版 1 調査区風景                       | 上 調査区より生駒山を望む (南から)            |
|                                  | 下 調査区遠景 (北から)                  |
| 図版 2 縄文時代遺構 (Hトレンチ)              | 上 晩期自然河川NR1001 H1トレンチ          |
|                                  | 下 晩期自然河川NR1001 H2トレンチ          |
| 図版 3 縄文時代遺構 (Aトレンチ)              | 上 晩期自然河川NR1001 A5・A6トレンチ (南から) |
|                                  | 下 晩期自然河川NR1001 A5・A6トレンチ (東から) |
| 図版 4 縄文時代遺構 (Aトレンチ)              | 上 晩期自然河川NR1001土層断面 Fライン東壁      |
|                                  | 下 晩期自然河川NR1001土層断面 Fライン東壁      |
| 図版 5 縄文時代晩期包含層遺物<br>出土状況 (Aトレンチ) | 上 晩期包含層遺物出土状況Aトレンチ (南から)       |
|                                  | 下 晩期包含層土器出土状況                  |
| 図版 6 縄文時代晩期包含層遺物<br>出土状況 (Aトレンチ) | 上 1、2 晩期包含層土器出土状況              |
|                                  | 下 サスカイト集積出土状況 D7トレンチ           |
| 図版 7 弥生時代遺構 (Aトレンチ)              | 上 37~40ライン遺構面全景 (東から)          |
|                                  | 下 25~29ライン遺構面全景 (東から)          |
| 図版 8 弥生時代遺構 (Aトレンチ)              | 上 33~36ライン遺構面全景 (東から)          |
|                                  | 下 23~26ライン遺構面全景 (東から)          |
| 図版 9 弥生時代遺構 (Aトレンチ)              | 上 A8トレンチ遺構面全景 (南から)            |
|                                  | 下 A12トレンチ遺構面全景 (南から)           |
| 図版10 弥生時代遺構 (Aトレンチ)              | 上 AトレンチSD2001 (東から)            |
|                                  | 下 SD2001木器出土状況                 |
| 図版11 弥生時代遺構 (Aトレンチ)              | 上 SK2017 (西から)                 |
|                                  | 下 SE2002 (西から)                 |
| 図版12 弥生時代遺構 (Bトレンチ)              | 上 Bトレンチ全景 (南から)                |
|                                  | 下 SK2029・2030・2031 (東から)       |
| 図版13 弥生時代遺構 (Bトレンチ)              | 上 SK2031土器出土状況 (南東から)          |
|                                  | 下 SK2029土器出土状況                 |
| 図版14 弥生時代遺構 (Bトレンチ)              | 上 SK2030土層断面 (南東から)            |
|                                  | 下 SK2030土器出土状況                 |
| 図版15 弥生時代遺構 (Bトレンチ)              | 上 SE2003土層断面                   |
|                                  | 下 SE2003                       |
| 図版16 弥生時代遺構 (A・Bトレンチ)            | 上 SK2033遺物出土状況                 |
|                                  | 下 AトレンチNR2001全景 (東から)          |

- 図版17 弥生時代後期遺構  
(E・Fトレンチ)  
上 FトレンチSS3001(北から)  
下 FトレンチSD3003~SD3007  
SK3001全景(南西から)
- 図版18 弥生時代中期・古墳時代  
前期遺構(Cトレンチ)  
上 1. 足跡(西から) 2. 自然堤防状  
微高地全景(南西から)  
下 Cトレンチ自然堤防状微高地土層断面Eライン(北西から)
- 図版19 古墳時代前期包含層上面  
土器出土状況(Cトレンチ)  
上 C2トレンチ(南東から)  
下 C10トレンチ(南西から)
- 図版20 古墳時代前期包含層上面  
土器出土状況(Cトレンチ)  
上 C13トレンチ(西から)  
下 C1トレンチ(北西から)
- 図版21 古墳時代前期包含層  
土器出土状況(Cトレンチ)  
上 C1トレンチSQ4003(南西から)  
下 C1トレンチSQ4001(南東から)
- 図版22 古墳時代前期包含層  
土器出土状況(Cトレンチ)  
上 C10トレンチSQ4005(南東から)  
下 C10トレンチSQ4004(南東から)
- 図版23 古墳時代前期第一遺構面  
(Cトレンチ)  
上 D・E-61~63地区全景(南東から)  
下 D・E-65~67地区全景(南東から)
- 図版24 古墳時代前期第一遺構面  
(Cトレンチ)  
上 C4トレンチ全景(南東から)  
下 1. Cトレンチ全景(東から)  
2. C13トレンチ全景(南西から)
- 図版25 古墳時代前期第二遺構面  
(Cトレンチ)  
上 C1トレンチ全景(北西から)  
下 C2トレンチ全景(南東から)
- 図版26 古墳時代前期第二遺構面  
(Cトレンチ)  
上 C4トレンチ全景(南東から)  
下 1. SB4001柱根出土状況 2. SK4009土層断面  
3. SQ4002出土状況 4. 田舟出土状況
- 図版27 古墳時代前期第二遺構面  
(Fトレンチ)  
上 SB4002・SD4026・SK4011・SK4012(南東から)  
下 SB4003・SD4028・SD4029全景(南東から)
- 図版28 古墳時代前期遺構  
(Cトレンチ)  
上 1. C13トレンチSD4001土層断面(北西から)  
2. C1トレンチSD4001土層断面(南東から)  
下 C1トレンチSD4002土層断面(東から)
- 図版29 古墳時代前期遺構(Cトレンチ)  
上 C13トレンチSD4003土層断面-Iライン(北西から)  
下 CトレンチSD4003遺物出土状況(北西から)
- 図版30 古墳時代前期遺構(Cトレンチ)  
上 C13トレンチSD4004土層断面-Iライン(南東から)  
下 1. C13トレンチSD4004遺物出土状況(南東から)  
2. C13トレンチSD4004遺物出土状況(北東から)
- 図版31 古墳時代前期遺構(Cトレンチ)  
上 1. SD4007木器出土状況(南から)  
2. SD4008木器出土状況(南から)  
下 SD4009土層断面(西から)

- |      |                         |  |
|------|-------------------------|--|
| 図版32 | 古墳時代前期遺構 (Cトレンチ)        | 上 Cトレンチ S D4019土層断面 (北西から)<br>中 C13トレンチ S D4015土層断面 (南東から)<br>下 Cトレンチ S D4022土層断面 (北西から)                                 |
| 図版33 | 古墳時代前期第二遺構面<br>(Fトレンチ)  | 上 Fトレンチ S D4029・S D4030全景 (南東から)<br>下 Fトレンチ S D4030・S D4031全景 (南東から)   |
| 図版34 | 古墳時代前期遺構 (Fトレンチ)        | 上 1. S D4029土層断面 2. S D4030土層断面<br>3. S D4031土層断面 4. S D4029木器出土状況<br>下 5. S D4031土器出土状況 (北から)<br>6. S D4031木器出土状況 (北から) |
| 図版35 | 古墳時代前期遺構 (Cトレンチ)        | 上 S K4002土層断面及び土器出土状況 (南東から)<br>下 S K4005土層断面-Iライン- (北西から)   |
| 図版36 | 古墳時代前期遺構 (Cトレンチ)        | 上 S K4006土器出土状況 (北西から)<br>下 S K4006土層断面 (1、3…東西断面・南から<br>2、4…南北断面・西から)   |
| 図版37 | 古墳時代前期遺構 (Fトレンチ)        | 上 S K4011土器出土状況 (東から)<br>下 S K4012全景 (西から)   |
| 図版38 | 古墳時代前期遺構 (Aトレンチ)        | 上 Aトレンチ S T4001大鞋畔 (南東から)<br>下 A6トレンチ S T4001大鞋畔 (南東から)  |
| 図版39 | 古墳時代前期遺物出土状況<br>(Aトレンチ) | 上 椅子形木製品出土状況 (南から)<br>下 椅子形木製品出土状況 (北から)   |
| 図版40 | 古墳時代前期遺構 (Cトレンチ)        | 上 C13トレンチ後背湿地状地形全景 (北から)<br>下 C13トレンチIライン後背湿地状地形土層断面 (南西から)  |
| 図版41 | 古墳時代前期自然河川<br>(Cトレンチ)   | 上 1. C12トレンチNR4001・4002肩部全景 (北西から)<br>2、3. CトレンチD・E-76地区足跡<br>下 C12トレンチNR4001左岸部全景 (北東から)                                |
| 図版42 | 古墳時代前期自然河川<br>(Cトレンチ)   | 上 C12トレンチNR4002右岸部全景 (南東から)<br>下 1. NR4002肩部木器出土状況 (西から)<br>2. NR4001肩部木器出土状況 (北から)                                      |
| 図版43 | 古墳時代前期自然河川<br>(Fトレンチ)   | 上 FトレンチNR4003左岸部全景 (南西から)<br>下 F4トレンチNR4003西肩部全景 (東から)   |
| 図版44 | 古墳時代中期遺構 (Fトレンチ)        | 上 S B5001・5002 (南東から)<br>下 S B5003 (東から)   |
| 図版45 | 古墳時代中期遺構 (Fトレンチ)        | 上 S B5004 (南西から)<br>下 S D5001 (南東から)   |
| 図版46 | 古墳時代中期遺構<br>(C・Fトレンチ)   | 上 S E5001 (北から)<br>下 S E5002 (東から)   |

- 図版47 古墳時代中期遺構 (Fトレンチ) 上 S Q5001遺物出土状況 (北西から)  
下 S Q5001遺物出土状況 (北東から)
- 図版48 古墳時代中期自然河川 (C・Fトレンチ) 上 C12トレンチNR5001右岸部全景 (南から)  
下 FトレンチNR5001左岸部全景 (西から)
- 図版49 古墳時代中期遺構 (D~F・ONランプ1トレンチ) 上 NR5001遺物出土状況  
1. 肩部西側土器 2. 石臼 3. 斧柄 4. 甕  
下 ONランプ2トレンチ S S5001全景 (南西から)
- 図版50 古墳時代中期遺構 (Eトレンチ) 上 Eトレンチ S S5002全景 (南東から)  
下 S S5002草敷を除去後 (南東から)
- 図版51 古墳時代中期遺構 (Eトレンチ) 上 E3トレンチ S S5003北側部分全景 (東から)  
下 E3トレンチ S S5003南側部分全景 (東から)
- 図版52 古墳時代中期遺構 (Fトレンチ) 上 F4トレンチ S S5004全景 (北西から)  
下 F4トレンチ S S5005全景 (北西から)
- 図版53 第5層土器出土状況 (Cトレンチ) 上 C12トレンチ A・B-76・77地区 (南西から)  
下 C7トレンチ (北東から)
- 図版54 奈良・平安時代遺構 (Cトレンチ) 上 C8トレンチ S B6001全景 (北東から)  
下 1. 2. S B6001柱掘形断面  
3. C7トレンチ S B6002全景 (北西から)
- 図版55 奈良・平安時代遺構 (Cトレンチ) 上 C9トレンチ S B6003全景 (西から)  
下 C12トレンチ A・B-72~74地区全景 (北東から)
- 図版56 奈良・平安時代遺構 (D・Eトレンチ) 上 D4トレンチ S B6004全景 (北西から)  
下 E3トレンチ S B605全景 (東から)
- 図版57 奈良・平安時代遺構 (Cトレンチ) 上 C11トレンチ全景 (北西から)  
下 1. S D6001土器出土状況 (南東から)  
2. S E6001土器出土状況 (北東から)
- 図版58 奈良・平安時代遺構 (Cトレンチ) 上 C12トレンチ S D6003全景 (北東から)  
下 S D6003土層断面 (北東から)
- 図版59 奈良・平安時代遺構 (Cトレンチ) 上 S E6002土層断面 (北西から)  
下 S E6002土器出土状況 (北西から)
- 図版60 奈良・平安時代遺構 (Cトレンチ) 上 S E6003全景 (南東から)  
下 S E6004遺物出土状況
- 図版61 奈良・平安時代遺構 (C・Fトレンチ) 上 S E6005土器出土状況 (西から)  
下 S E6006全景 (西から)
- 図版62 奈良・平安時代遺構 (Aトレンチ) 上 Aトレンチ S T6001全景 (北東から)  
下 Aトレンチ S T6001畦畔 (北東から)
- 図版63 奈良・平安時代遺構 (Aトレンチ) 上 Aトレンチ S T6001畦畔 (北東から)  
下 Aトレンチ S T6001畦畔 (北東から)

図版64	奈良・平安時代遺構 (A・Gトレンチ)	上 A 6トレンチ ST6001畦畔(南から) 下 G 2トレンチ ST 6001畦畔(南から)
図版65	奈良・平安時代遺構 (Aトレンチ)	上 Aトレンチ 畦畔断面Fライン(西から) 下 A 8トレンチ SK6001(南から)
図版66	縄文時代晩期自然河川出土遺物	
図版67	縄文時代晩期包含層出土遺物(1)	
図版68	縄文時代晩期包含層出土遺物(2)	
図版69	縄文時代晩期包含層出土遺物(3)	石核 1 (16-1)
図版70	縄文時代晩期包含層出土遺物(4)	石核 2 (17-2)、3 (17-3)、4 (18-4)
図版71	縄文時代晩期包含層出土遺物(5)	石核(接合資料)(18-4・5、19-6)
図版72	縄文時代晩期包含層出土遺物(6)	石核(接合資料)(19-6・7)、剝片(20-8)
図版73	縄文時代晩期包含層出土遺物(7)	剝片(9・10・11)
図版74	弥生時代中期遺構出土遺物(1)	SK2001(23-3)、SK2009(27-1)、 SK2011(29-2・3)、SK2012(68-2)、SK2020 (34-3)、SK2021(36-1)、SK2024(38-1)
図版75	弥生時代中期遺構出土遺物(2)	SK2029(40-1・3)、SK2030(42-1・2・7)、 SK2031(44-1)、SK2033(46-1)
図版76	弥生時代中期遺構出土遺物(3)	SE2002(50-1・2・3・4)、 SE2003(52-1・4・5)
図版77	弥生時代中期遺構出土遺物(4)	SD2001(53-1・W1)、SD2009(57-1・2)、 SD2010(58-1)、SD2013 (59-1)、SD2014(60-1)
図版78	弥生時代中期遺構出土遺物(5)	SD2017(62-2・63-S1)、SD2018(64-4)、 SD2021(66-1・2)、SK2029(68-S1)
図版79	弥生時代後期・古墳時代 前期遺構出土遺物(1)	SK3001(74-5・6)、SD3004(74-12) SD4001(90-1・2・6)
図版80	古墳時代前期遺構出土遺物(2)	SD4002(92-5・8・12・13・16) SD4003(95-1・3・100-65)
図版81	古墳時代前期遺構出土遺物(3)	SD4003
図版82	古墳時代前期遺構出土遺物(4)	SD4003
図版83	古墳時代前期遺構出土遺物(5)	SD4003
図版84	古墳時代前期遺構出土遺物(6)	SD4003
図版85	古墳時代前期遺構出土遺物(7)	SD4003
図版86	古墳時代前期遺構出土遺物(8)	SD4004
図版87	古墳時代前期遺構出土遺物(9)	SD4004
図版88	古墳時代前期遺構出土遺物(10)	SD4004

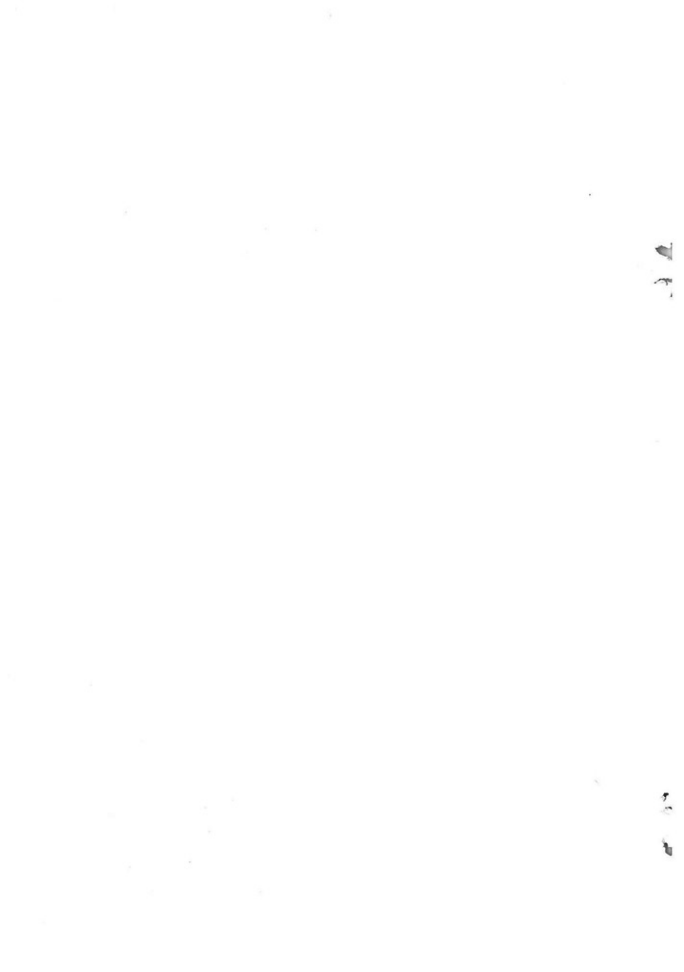
図版89	古墳時代前期遺構出土遺物01)	S D4004
図版90	古墳時代前期遺構出土遺物02)	S D4004
図版91	古墳時代前期遺構出土遺物03)	S D4004
図版92	古墳時代前期遺構出土遺物04)	S D4006 (108-2・W1) S D4007 (110-3・6・19・111-W1)
図版93	古墳時代前期遺構出土遺物05)	S D4007
図版94	古墳時代前期遺構出土遺物06)	S D4007
図版95	古墳時代前期遺構出土遺物07)	S D4008
図版96	古墳時代前期遺構出土遺物08)	S D4008 (113-W1・W3・W5) S D4009 (116-1・3・6・9)
図版97	古墳時代前期遺構出土遺物09)	S D4009
図版98	古墳時代前期遺構出土遺物20)	S D4009 (117-W2)、S D4010 (117-1・2・4・6)
図版99	古墳時代前期遺構出土遺物21)	S D4010 (117-5・7・8)、S D4012 (119-1) S D4011 (119-2) Pit 1 (119-7)
図版100	古墳時代前期遺構出土遺物22)	S D4026 (121-4) S D4029 (127-18・19・22・26・31・33・35)
図版101	古墳時代前期遺構出土遺物23)	S D4029
図版102	古墳時代前期遺構出土遺物24)	S D4030
図版103	古墳時代前期遺構出土遺物25)	S D4031
図版104	古墳時代前期遺構出土遺物26)	S K4001 (137-1) S K4002 (140-1・4・5) S K4003 (142-1)
図版105	古墳時代前期遺構出土遺物27)	S K4006
図版106	古墳時代前期遺構出土遺物28)	S K4010 (150-1)、 S K4011 (152-1・2・3・4・6・7)
図版107	古墳時代前期遺構出土遺物29)	S T4001
図版108	古墳時代前期遺構出土遺物30) 自然河川	NR4001 (160-4)、 NR4002・4003 (161-1・4・5・10・11)
図版109	古墳時代前期遺構出土遺物31) 自然河川	NR4002・4003
図版110	古墳時代前期遺構出土遺物32) 自然河川	NR4002・4003
図版111	古墳時代前期遺構出土遺物33) 自然河川	NR4001
図版112	古墳時代前期遺構出土遺物34) 自然河川	NR4001 (164-W4)、NR4002 (165-W10・166-W11)
図版113	古墳時代前期遺構出土遺物35) 自然河川	NR4002

- 図版114 古墳時代前期遺構出土遺物36  
自然河川
- 図版115 古墳時代前期遺構出土遺物37  
自然河川
- 図版116 古墳時代前期遺構出土遺物38  
包含層出土遺物(1)
- 図版117 古墳時代前期包含層出土遺物(2)
- 図版118 古墳時代前期包含層出土遺物(3)
- 図版119 古墳時代前期包含層出土遺物(4)
- 図版120 古墳時代前期包含層出土遺物(5)
- 図版121 古墳時代前期包含層出土遺物(6)
- 図版122 古墳時代前期包含層出土遺物(7)
- 図版123 古墳時代前期包含層出土遺物(8)
- 図版124 古墳時代前期包含層出土遺物(9)
- 図版125 古墳時代前期包含層出土遺物10
- 図版126 古墳時代前期包含層出土遺物11
- 図版127 古墳時代前期包含層出土遺物12
- 図版128 古墳時代前期包含層出土遺物13
- 図版129 古墳時代前期包含層出土遺物14
- 図版130 古墳時代前期包含層出土遺物15
- 図版131 古墳時代前期包含層出土遺物16
- 図版132 古墳時代前期包含層出土遺物17
- 図版133 古墳時代前期包含層出土遺物18
- 図版134 古墳時代前期包含層出土遺物19
- 図版135 古墳時代中期遺構出土遺物(1)
- 図版136 古墳時代中期遺構出土遺物(2)
- 図版137 古墳時代中期遺構出土遺物(3)
- 図版138 古墳時代中期遺構出土遺物(4)
- 図版139 古墳時代中期遺構出土遺物(5)
- NR4002 (165-W10) 後背湿地 (158-W2)
- NR4002 (165-W12) 後背湿地 (158-W1)
- 第7層出土遺物 (167-1・2・4・7)  
後背湿地 (158-W3)
- 第7層出土遺物
- 第7層出土遺物
- 第7層出土遺物 (169-31・32・33・34)  
包含層上面C10トレンチ (170-5・11)  
包含層上面C1トレンチ  
包含層上面C1トレンチ (172-15・17・18)  
C2トレンチ (173-1・9、174-21)  
包含層上面C2トレンチ  
包含層上面C2トレンチ (173-3、175-33・34)  
C13トレンチ (176-2・7・10)  
各地区包含層 (190-37)  
包含層上面C13トレンチ (177-13・20・31)  
SQ4001 (179-7・10・11)  
SQ4001  
SQ4001 (180-19) SQ4002 (181-2・3・4)  
SQ4002 (181-7)  
SQ4003 (183-3・6・7・9・10)  
SQ4003 (183-11・12・14) SQ4004 (185-1・3)  
SQ4004 (185-5・6) SQ4005 (187-3)  
各トレンチ包含層 (188-1・2・5)  
各トレンチ包含層  
各トレンチ包含層  
Cトレンチ包含層  
Cトレンチ包含層  
SB5003 (197-1・2・3・4・5・6・7)  
SE5001 (204-W1・W3)  
SE5001  
SD5001  
SD5001  
SD5001



図版140 古墳時代中期遺構出土遺物(6)	S Q 5001
図版141 古墳時代中期遺構出土遺物(7)	S Q 5001
図版142 古墳時代中期遺構出土遺物(8)	S Q 5001
図版143 古墳時代中期遺構出土遺物(9)	S Q 5001
図版144 古墳時代中期遺構出土遺物(10)	S Q 5001
図版145 古墳時代中期遺構出土遺物(11)	S Q 5001
図版146 古墳時代中期遺構出土遺物(12)	上 S Q 5001出土韓式系土器 下 S Q 5001出土製塩土器
図版147 古墳時代中期遺構出土遺物(13) 自然河川	NR 5001-C トレンチー
図版148 古墳時代中期遺構出土遺物(14) 自然河川	NR 5001-C トレンチー
図版149 古墳時代中期遺構出土遺物(15) 自然河川	NR 5001-D~F トレンチー
図版150 古墳時代中期遺構出土遺物(16) 自然河川	NR 5001-D~F トレンチー
図版151 古墳時代中期遺構出土遺物(17) 自然河川	NR 5001-D~F トレンチー
図版152 古墳時代中期遺構出土遺物(18) 自然河川	NR 5001-D~F トレンチー
図版153 古墳時代中期遺構出土遺物(19) 自然河川	NR 5001-D~F トレンチー
図版154 古墳時代中期遺構出土遺物(20) 自然河川	NR 5001-D~F トレンチー
図版155 古墳時代中期遺構出土遺物(21) 自然河川	NR 5001-D~F トレンチー
図版156 古墳時代中期遺構出土遺物(22) 自然河川	NR 5001-D、F トレンチー
図版157 古墳時代中期遺構出土遺物(23) 自然河川	NR 5001-D、F トレンチー
図版158 古墳時代中期遺構出土遺物(24) 自然河川	NR 5001-D~F トレンチー
図版159 古墳時代中期遺構出土遺物(25) 自然河川	NR 5001-D、F トレンチー
図版160 古墳時代中期遺構出土遺物(26) 自然河川	NR 5001-D、F トレンチー

- 図版161 古墳時代中期遺構出土遺物27  
自然河川 NR5001-D、Fトレンチー
- 図版162 古墳時代中期遺構出土遺物28  
自然河川 NR5001-D、Fトレンチー
- 図版163 古墳時代中期遺構出土遺物29  
自然河川 S S5001 (1:12)
- 図版164 古墳時代中期遺構出土遺物30  
自然河川 S S5002 (1:12)
- 図版165 古墳時代中期遺構出土遺物31  
自然河川 S S5002 (1:12)
- 図版166 古墳時代中期遺構出土遺物32  
自然河川 S S5003 (1:12)
- 図版167 第5層出土遺物(1)
- 図版168 第5層出土遺物(2)
- 図版169 第5層出土遺物(3)
- 図版170 奈良・平安時代遺構出土遺物(1) S B6001柱根、S D6001 (260-1~6)
- 図版171 奈良・平安時代遺構出土遺物(2) S D6001 (260-7~17) S D6002 (261-1・3)  
S D6003 (265-16)
- 図版172 奈良・平安時代遺構出土遺物(3) S D6003
- 図版173 奈良・平安時代遺構出土遺物(4) S D6003 (265-31~33・35)  
S E6001 (268-1・3・5・7)
- 図版174 奈良・平安時代遺構出土遺物(5) S E6002 (270-1・2) S E6003 (273-W1~W4)
- 図版175 奈良・平安時代遺構出土遺物(6) S E6003 (273-W5・W6)  
S E6004 (276-W1・W2) S E6005 (278-5・7)
- 図版176 奈良・平安時代遺構出土遺物(7) S K6001 (282-2・3) S K6002 (283-1・2)  
S K6003 (285-1・3・13) S K6005 (287-5・10)
- 図版177 第2~3層出土遺物
- 図版178 植物遺体 I
- 図版179 植物遺体 II
- 図版180 出土木材顕微鏡写真 1
- 図版181 出土木材顕微鏡写真 2





調査区より生駒山を望む（南から）

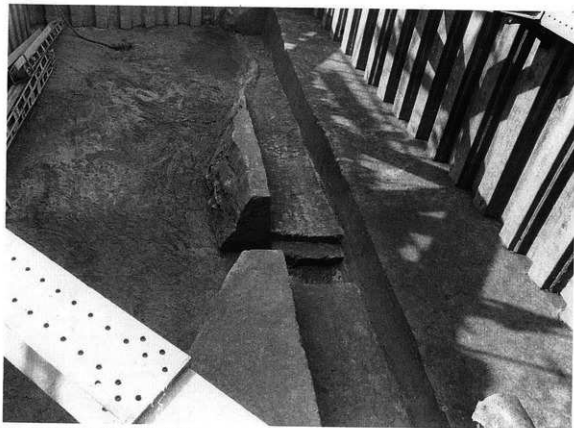


調査区遠景（北から）

図版 2 縄文時代遺構 (Hトレンチ)



晩期自然河川NR1001 H1トレンチ



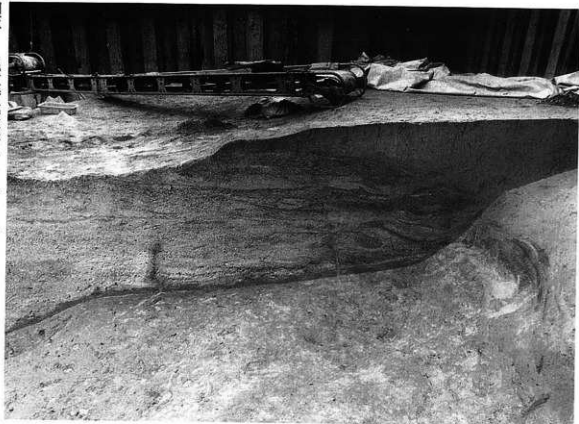
晩期自然河川NR1001 H2トレンチ



晩期自然河川NR1001 A5・A6トレンチ（南から）



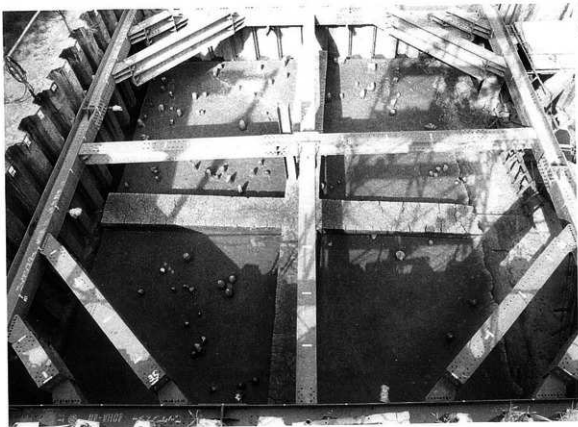
晩期自然河川NR1001 A5・A6トレンチ（東から）



晩期自然河川N R1001土層断面 Fライン東壁



晩期自然河川N R1001土層断面 Fライン東壁



晩期包含層遺物出土状況Aトレンチ（南から）



晩期包含層土器出土状況

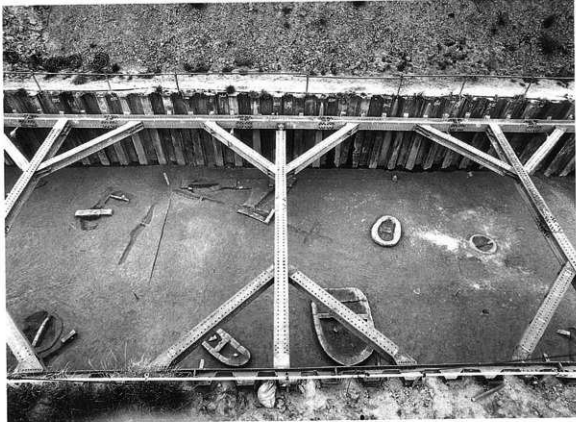




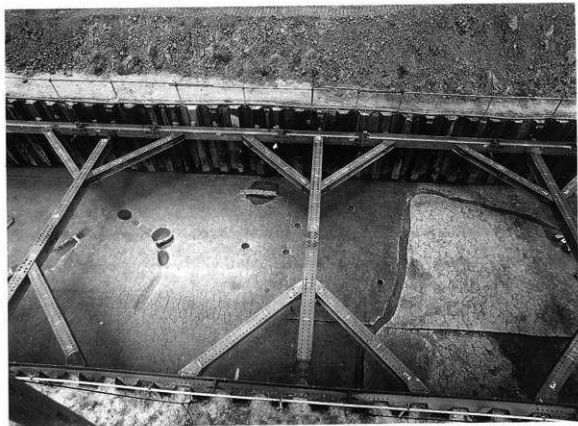
1、2 晩期包含層土器出土状況



サヌカイト集積出土状況 D7トレンチ



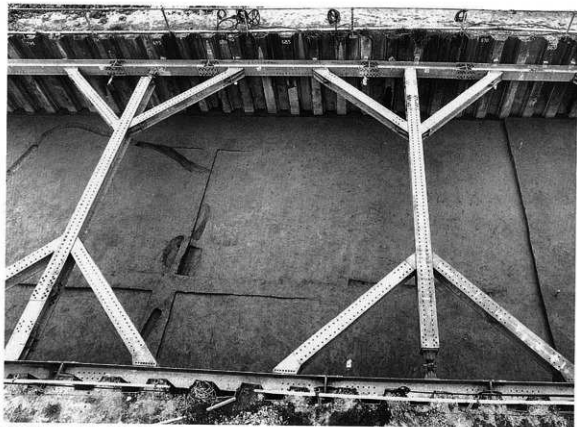
37～40ライン遺構面全景 (東から)



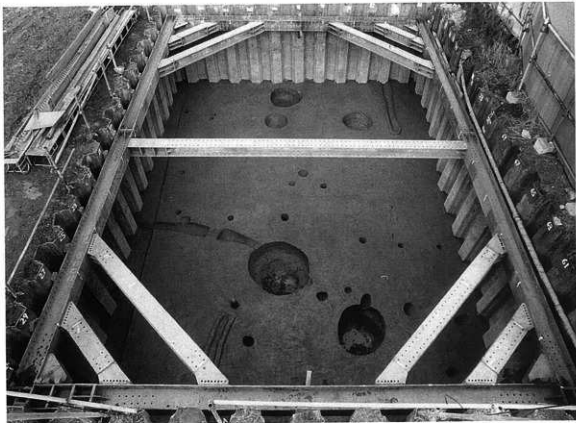
25～29ライン遺構面全景 (東から)



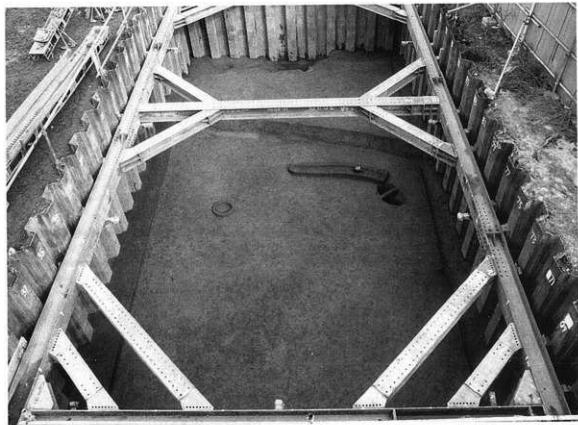
33～36ライン遺構面全景 (東から)



23～26ライン遺構面全景 (東から)



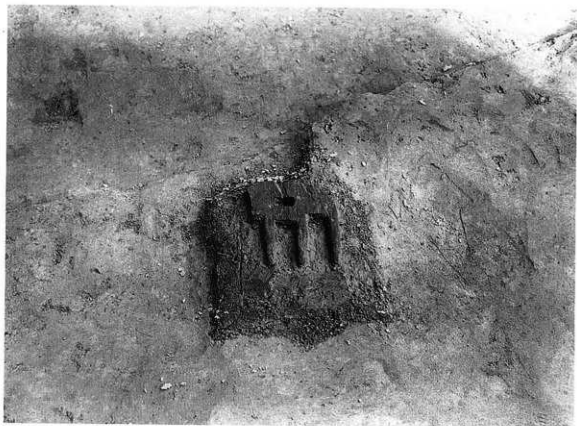
A8トレンチ遺構面全景（南から）



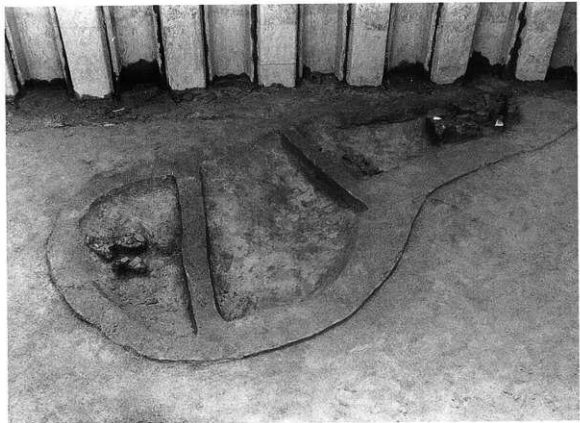
A12トレンチ遺構面全景（南から）



AトレンチSD2001（東から）



SD2001木器出土状況

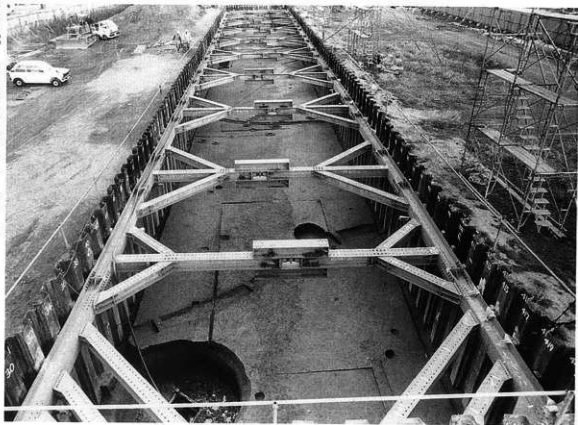


S K2017 (西から)



S E2002 (西から)

図版 12  
弥生時代遺構 (Bトレンチ)



Bトレンチ全景 (南から)



S K 2029・2030・2031 (東から)



S K 2031土器出土状況（南東から）



S K 2029土器出土状況

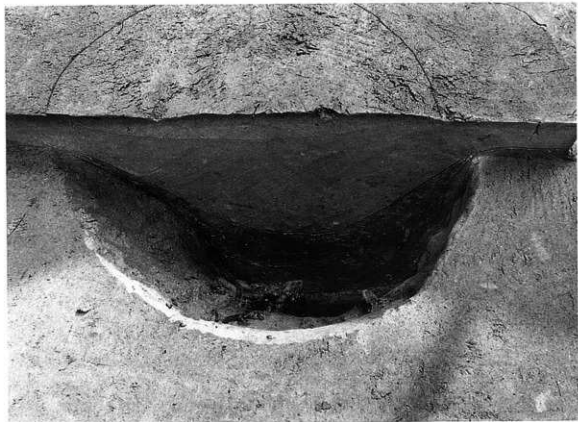




S K 2030土層断面（南東から）



S K 2030土器出土状況



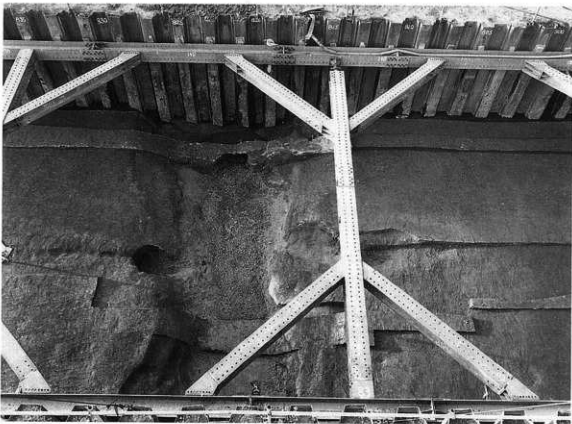
S E 2003土層断面



S E 2003



S K 2033遺物出土状況



A トレンチNR2001全景（東から）



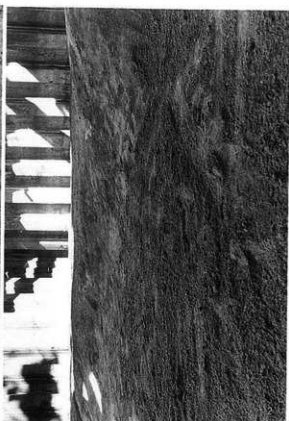
Fトレンチ S S3001 (北から)



Fトレンチ S D3003～S D3007 S K3001全景 (南西から)



1. 足跡（西から）



2. 自然堤防状微高地全景（南西から）



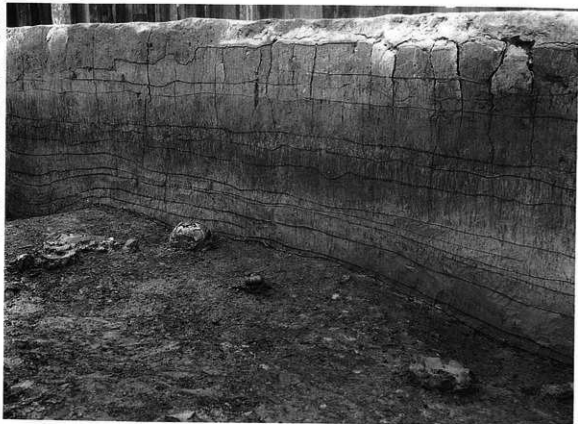
Cトレンチ自然堤防状微高地土層断面Bライン（北西から）



C2トレンチ (南東から)



C10トレンチ (南西から)



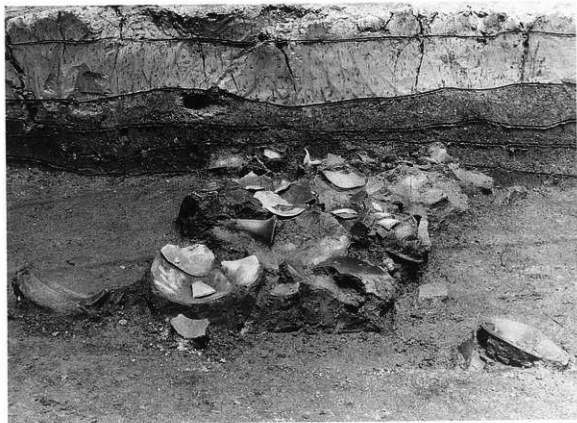
C13トレンチ (西から)



C1トレンチ (北西から)

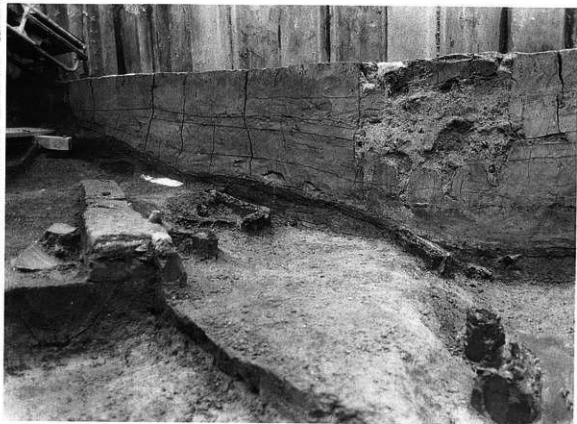


C1トレンチSQ4003 (南西から)



C1トレンチSQ4001 (南東から)





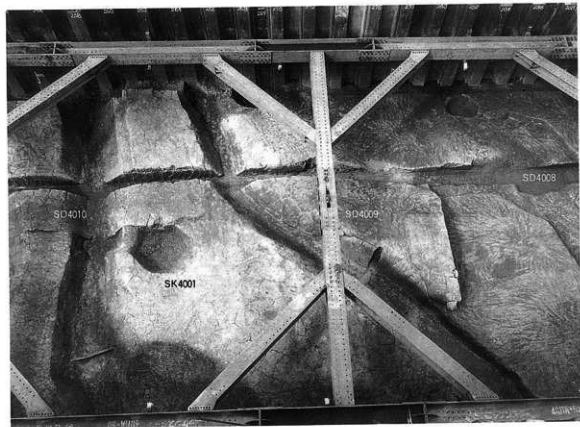
C10トレンチ S Q4005（南東から）



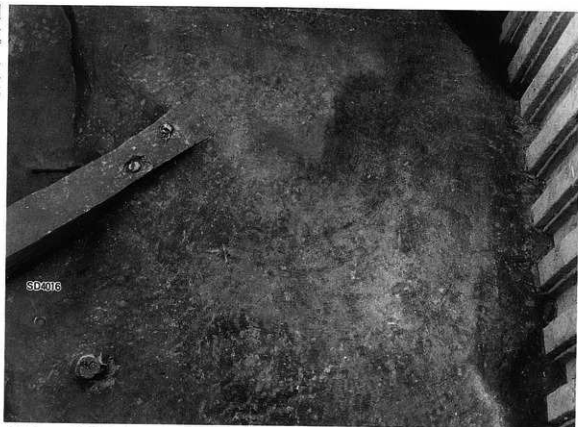
C10トレンチ S Q4004（南東から）



D・E-61～63地区全景（南東から）



D・E-65～67地区全景（南東から）



C4トレンチ全景（南東から）



1. Cトレンチ全景（東から）



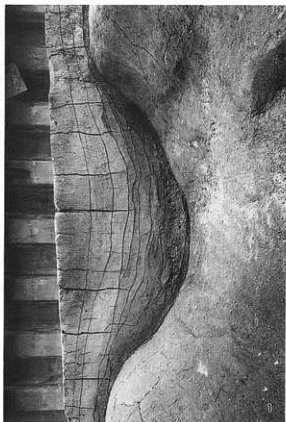
2. C13トレンチ全景（南西から）



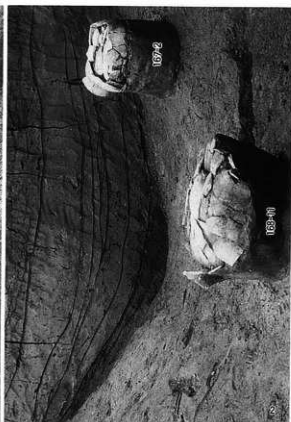
C1トレンチ全景（北西から）



C2トレンチ全景（南東から）



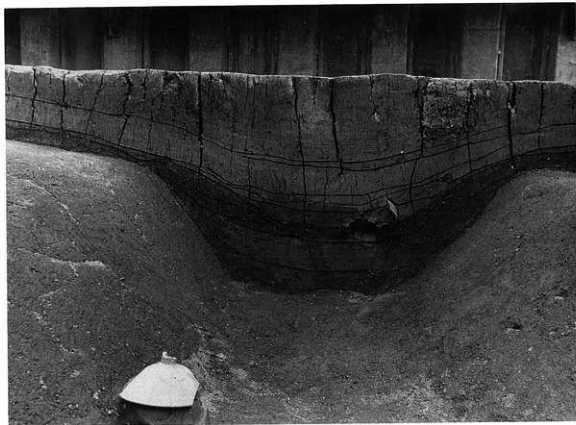
1. C13トレンチSD4001土層断面 (北西から)



2. C1トレンチSD4001土層断面 (南東から)



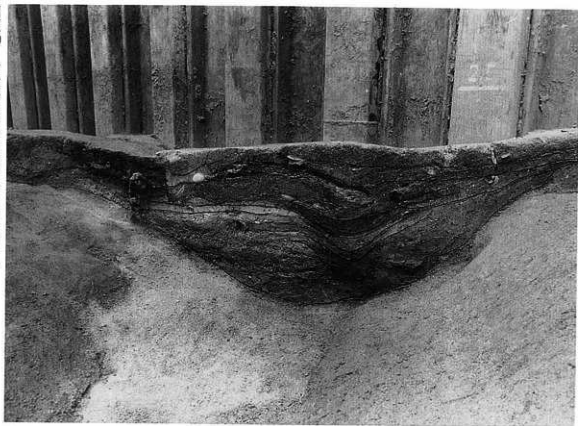
C1トレンチSD4002土層断面 (東から)



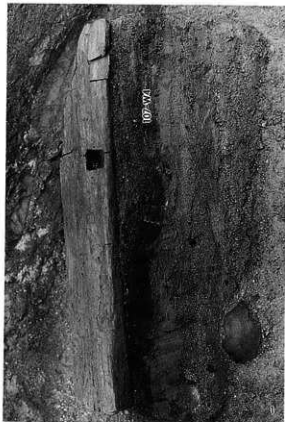
C13トレンチ S D4003土層断面—Iライン—（北西から）



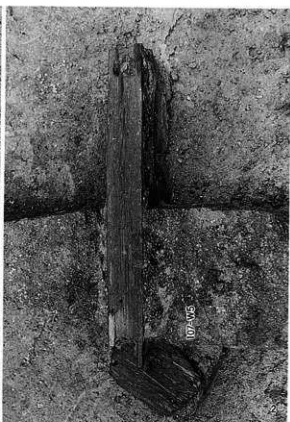
Cトレンチ S D4003遺物出土状況（北西から）



C13トレンチ S D 4004土層断面-Iライン (南東から)



1. C13トレンチ S D 4004遺物出土状況 (南東から)



2. C13トレンチ S D 4004遺物出土状況 (北東から)



1. S D 4007木器出土状況 (南から)



2. S D 4008木器出土状況 (南から)



S D 4009土層断面 (西から)

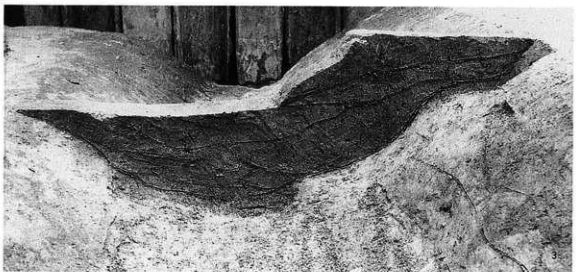




Cトレンチ S D4019土層断面 (北西から)



C13トレンチ S D4015土層断面 (南東から)



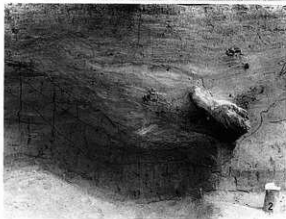
Cトレンチ S D4022土層断面 (北西から)



FトレンチSD4029・SD4030全景（南東から）



FトレンチSD4030・SD4031全景（南東から）

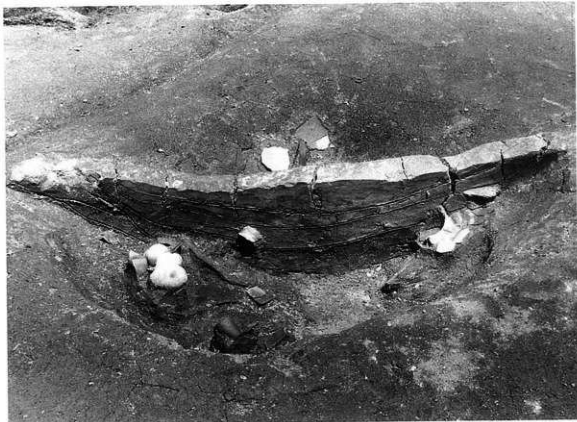


1. S D 4029土層断面 2. S D 4030土層断面 3. S D 4031土層断面 4. S D 4029木器出土状況



5. S D 4031土器出土状況 (北から)

6. S D 4031木器出土状況 (北から)



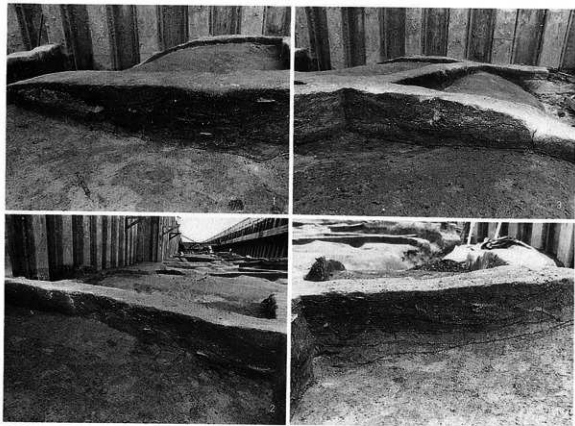
S K 4002土層断面及び土器出土状況 (南東から)



S K 4005土層断面-Iライン (北西から)



S K4006土器出土状況 (北西から)



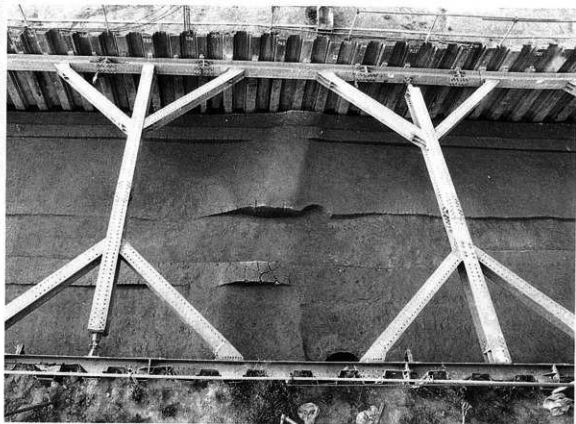
S K4006土層断面 (1、3…東西断面・南から 2、4…南北断面・西から)



S K4011土器出土状況（東から）



S K4012全景（西から）



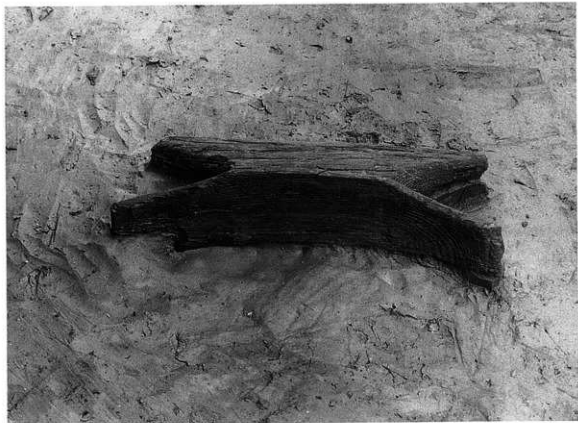
Aトレンチ ST4001大睦畔 (南東から)



A6トレンチ ST4001大睦畔 (南東から)



椅子形木製品出土状況 (南から)

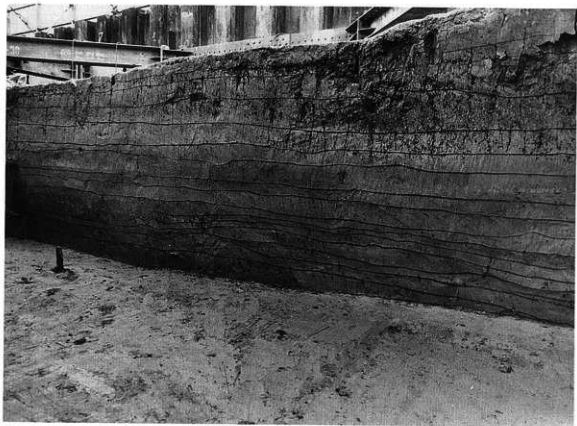


椅子形木製品出土状況 (北から)

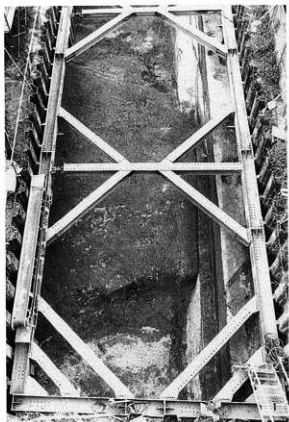




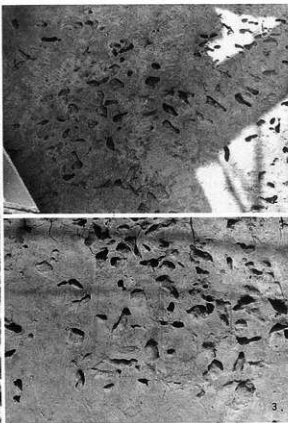
C13トレンチ後背湿地状地形全景（北から）



C13トレンチIライン後背湿地状地形土層断面（南西から）



1. C12トレンチNR4001・4002肩部全景（北西から）



2、3. CトレンチD・E-76地区足跡



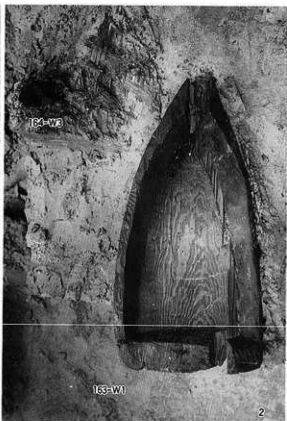
C12トレンチNR4001左岸部全景（北東から）



C12トレンチNR4002右岸部全景（南東から）



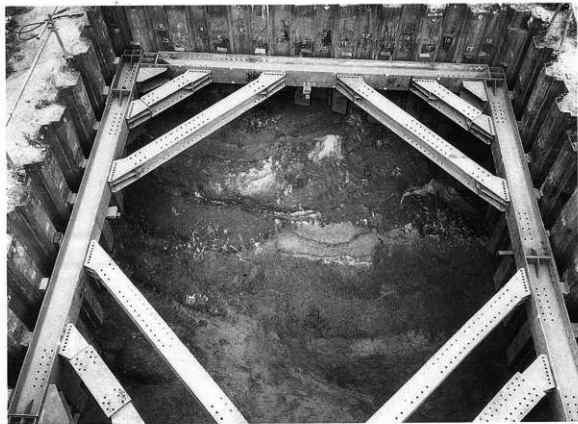
1. NR4002肩部木器出土状況（西から）



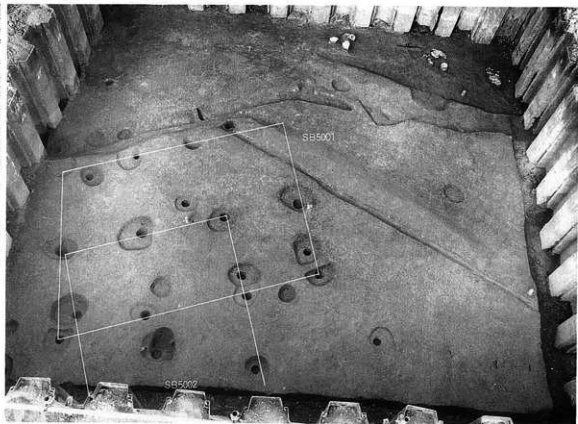
2. NR4001肩部木器出土状況（北から）



FトレンチNR4003左岸部全景（南西から）



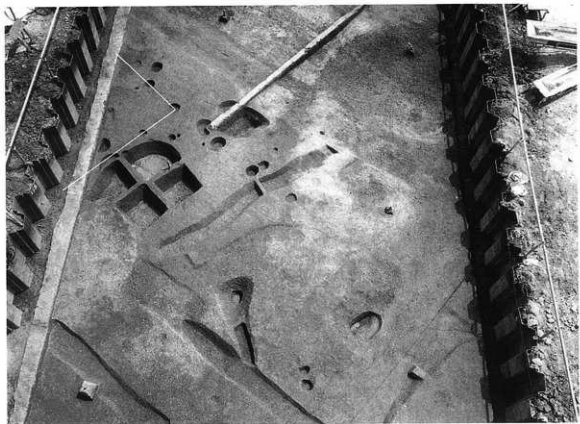
F4トレンチNR4003西岸部全景（東から）



S B 5001・5002（南東から）



S B 5003（東から）



S B 5004 (南西から)



S D 5001 (南東から)



S E 5001 (北から)



S E 5002 (東から)



S Q5001遺物出土状況（北西から）



S Q5001遺物出土状況（北東から）

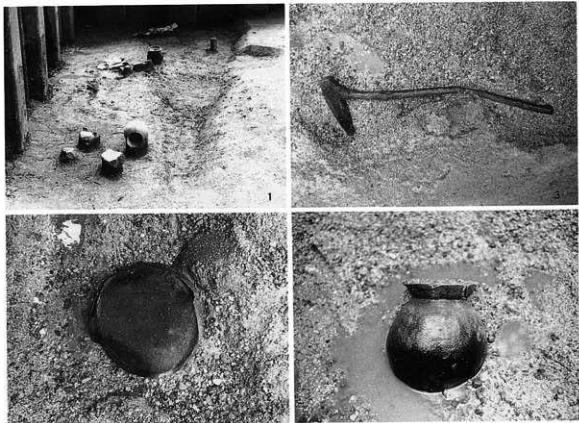




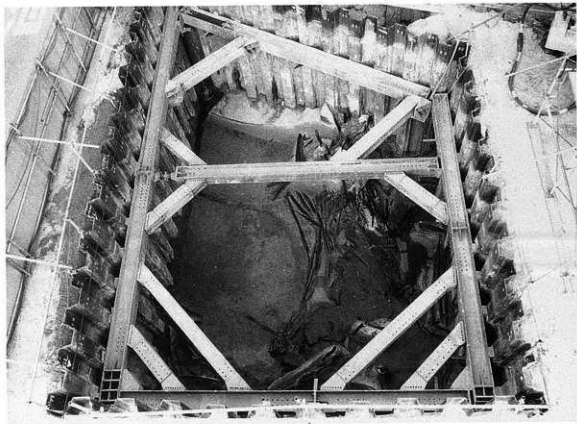
C12トレンチNR5001右岸部全景（南から）



FトレンチNR5001左岸部全景（西から）



NR5001遺物出土状況 1. 肩部西側土器 2. 石臼 3. 斧柄 4. 甕



ONランプ2トレンチSS5001全景(南西から)

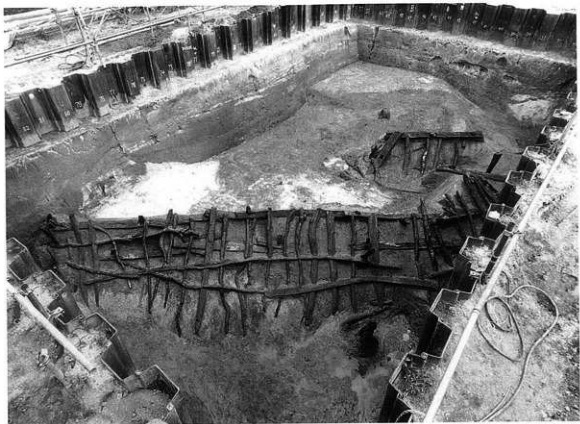
図版50  
古墳時代中期遺構（Eトレンチ）



Eトレンチ S S 5002 全景（南東から）



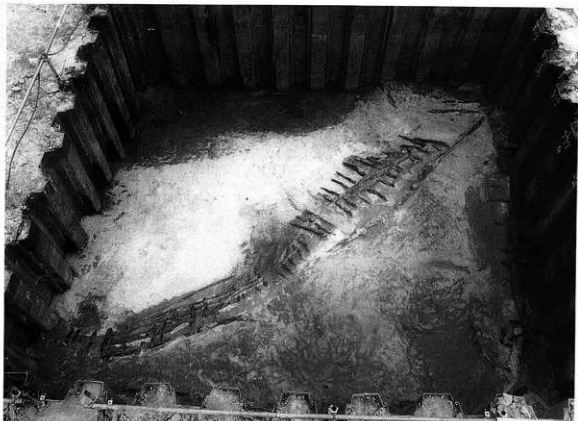
S S 5002 草敷を除去後（南東から）



E3トレンチSS5003北側部分全景(東から)



E3トレンチSS5003南側部分全景(東から)



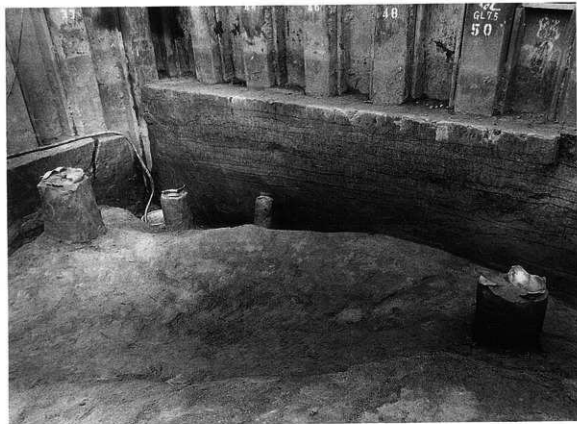
F4トレンチ S S5004 全景 (北西から)



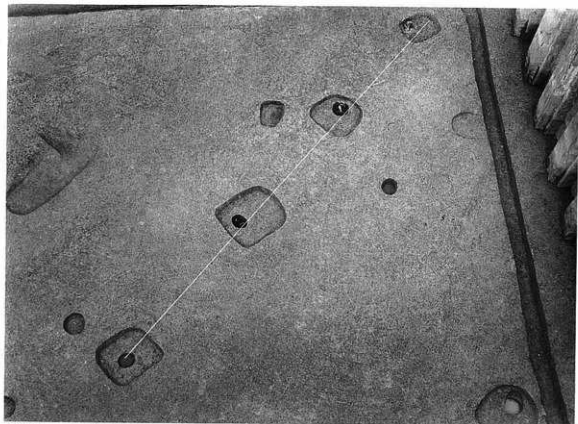
F4トレンチ S S5005 全景 (北西から)



C12トレンチA・B-76・77地区 (南西から)



C7トレンチ (北東から)



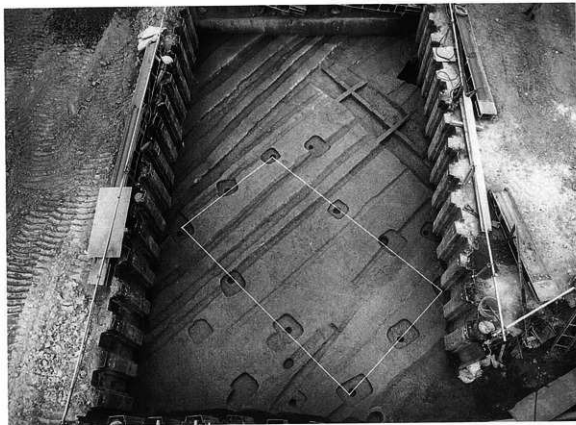
C8トレンチ SB6001全景 (北東から)



1、2. SB6001柱掘形断面



3. C7トレンチ SB6002全景 (北西から)



C9トレンチS B6003全景（西から）



C12トレンチA・B-72~74地区全景（北東から）

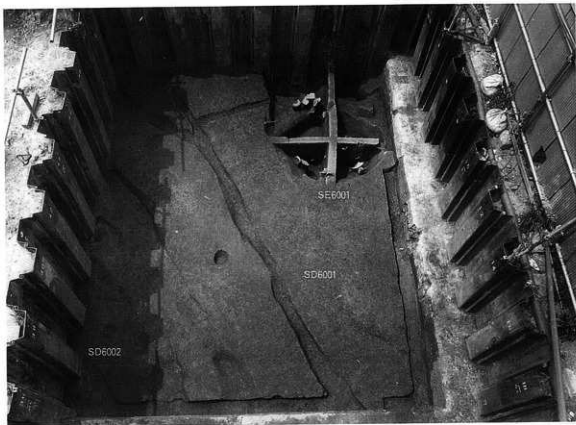




D4 トレンチ S B6004 全景 (北西から)



E3 トレンチ S B6005 全景 (東から)



C11トレンチ全景（北西から）



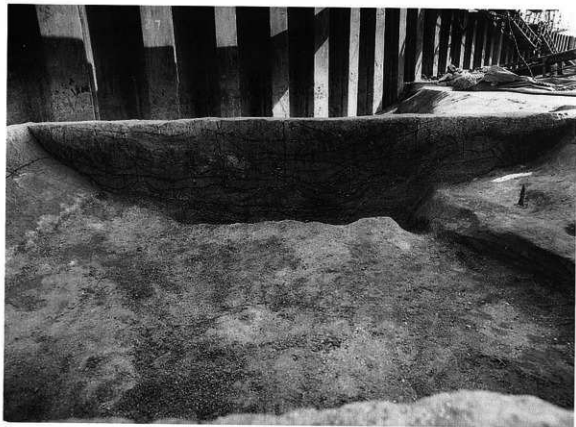
1. S D6001土器出土状況（南東から）



2. S E6001土器出土状況（北東から）



C12トレンチ S D6003全景（北東から）



S D6003土層断面（北東から）



S E 6002土層断面 (北西から)



S E 6002土器出土状況 (北西から)



S E 6003 全景 (南東から)



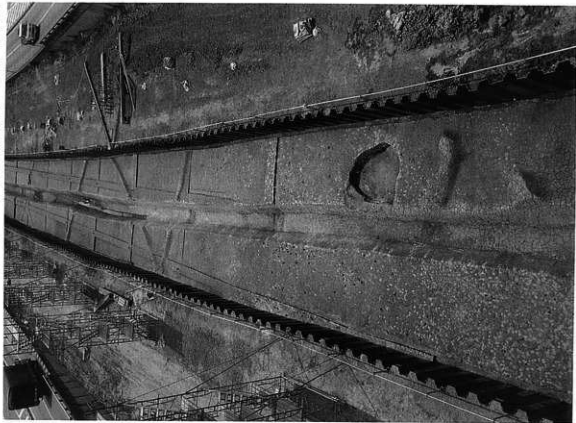
S E 6004 遺物出土状況



S E 6005 土器出土状況 (西から)



S E 6006 全景 (西から)



Aトレンチ ST6001全景（北東から）



Aトレンチ ST6001畦畔（北東から）



Aトレンチ ST6001畦畔 (北東から)

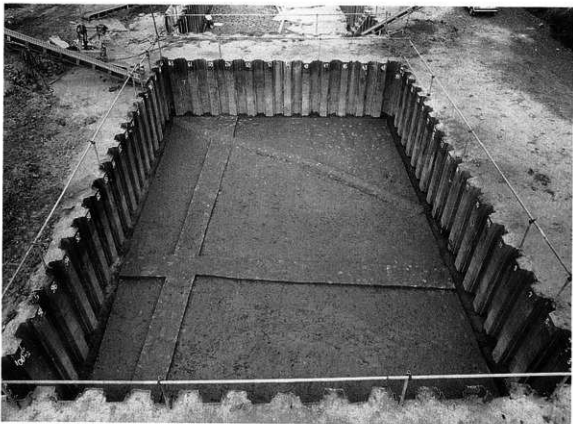


Aトレンチ ST6001畦畔 (北東から)





A6トレンチ ST6001畦畔（南から）



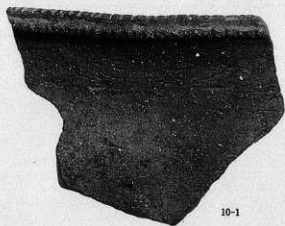
G2トレンチ ST6001畦畔（南から）



Aトレンチ 畦畔断面Fライン（西から）



A 8トレンチ SK6001（南から）



10-1



10-4



10-7



10-9



10-3



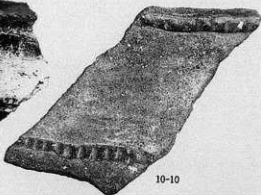
10-5



10-8



10-12



10-10



10-13



10-14



10-16



10-15



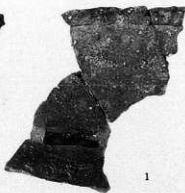
10-17



12



13



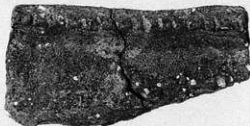
1



6



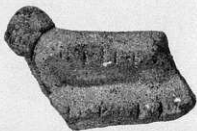
2



9



27



20



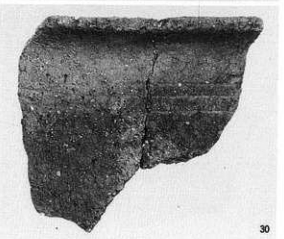
24

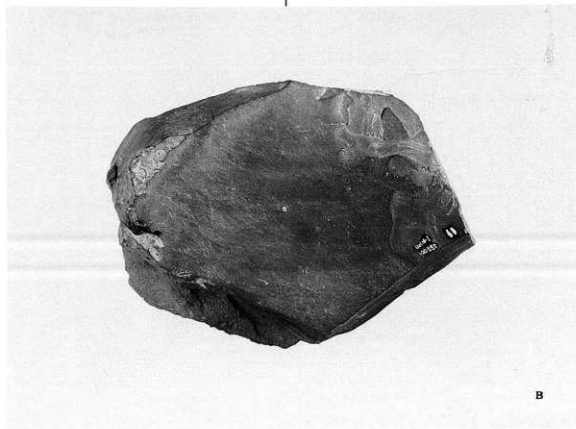
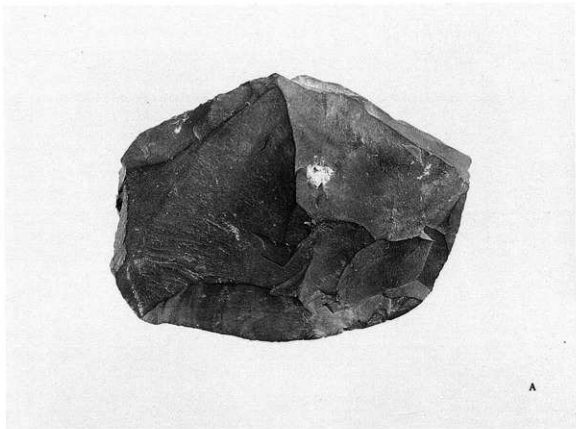


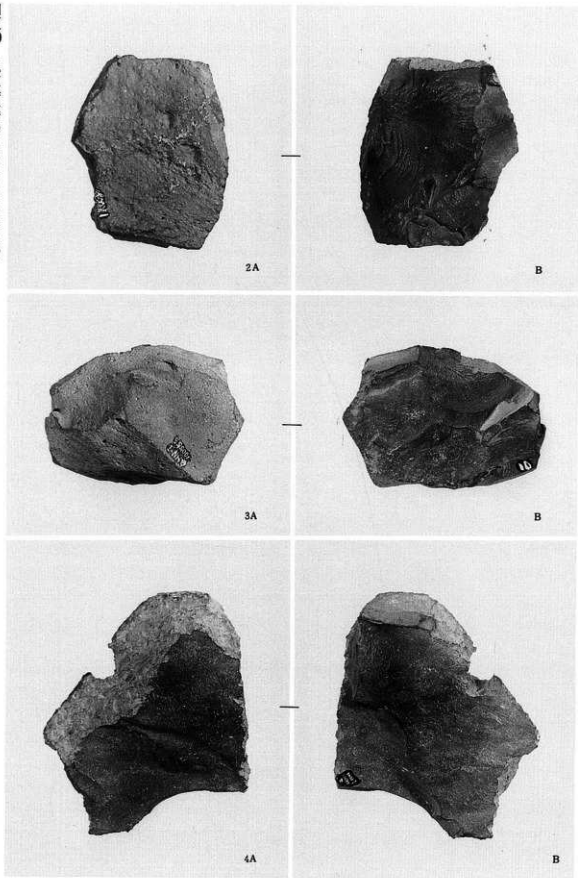
11



23







石核 2 (17-2)、3 (17-3)、4 (18-4)