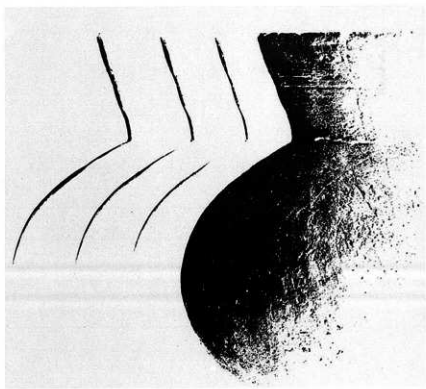
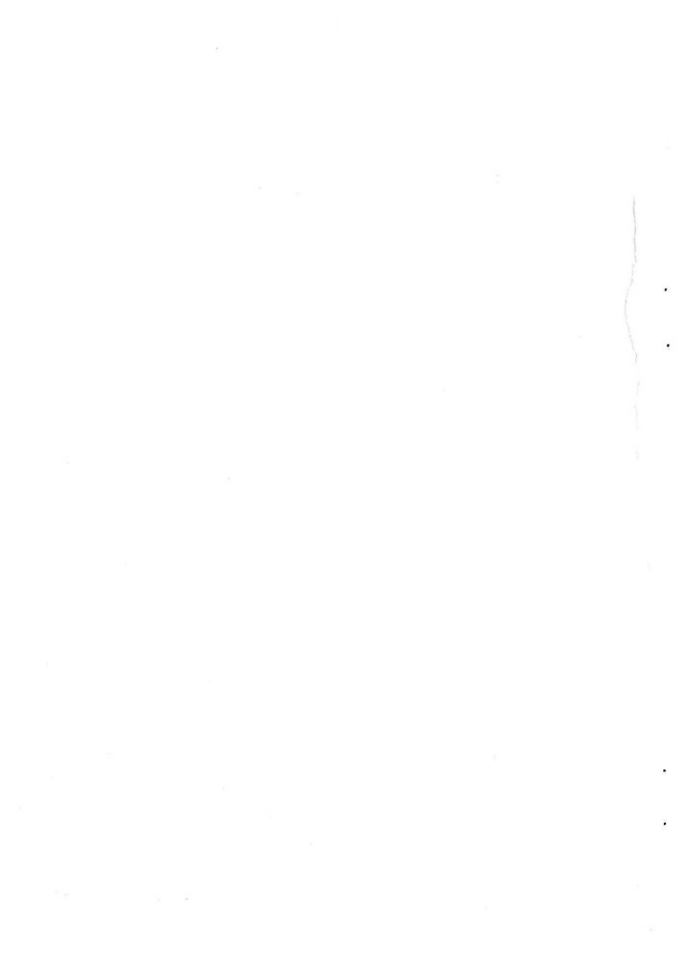
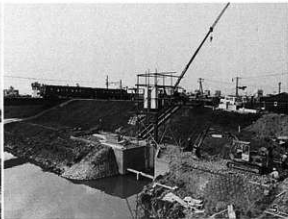


図

版



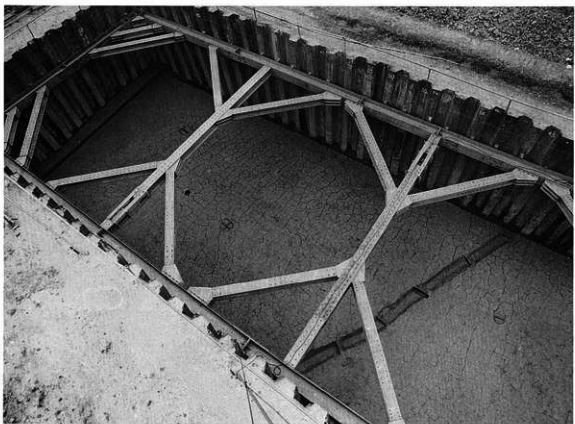




1. 大和川・石川合流点 3. 東弓削樋 5. 三番取水樋 7. 西郷樋
2. 築留2番取水樋 4. 狐山 6. 二俣分水樋 8. 佐堂樋



Eトレンチ SD8001・SD8002



同上



Fトレンチ北



Fトレンチ南



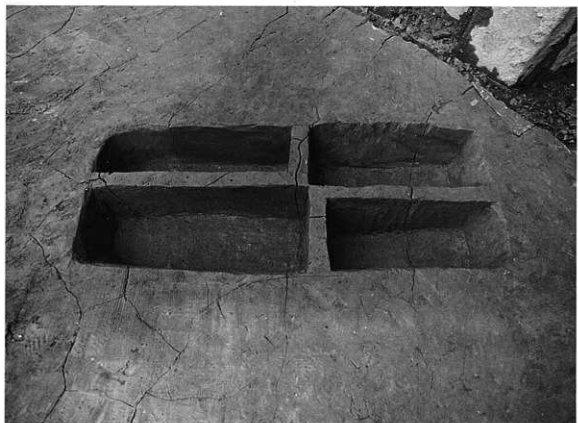
Fトレンチ SD8004・8006・SX8001・SX8002 (南から)



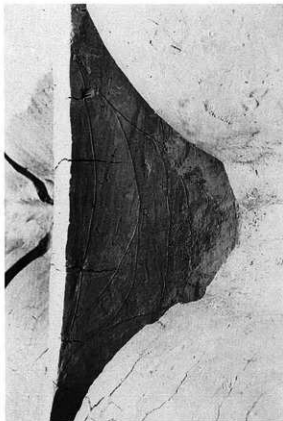
Fトレンチ SD8004 (北から)



Fトレンチ SD8004・SX8001



Fトレンチ SX8002



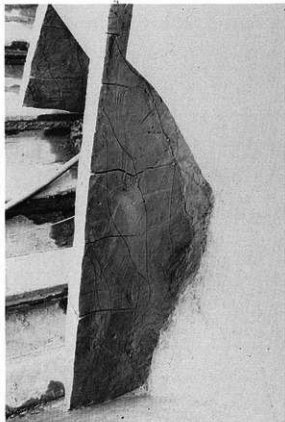
SD8004土層断面



SD8006土層断面



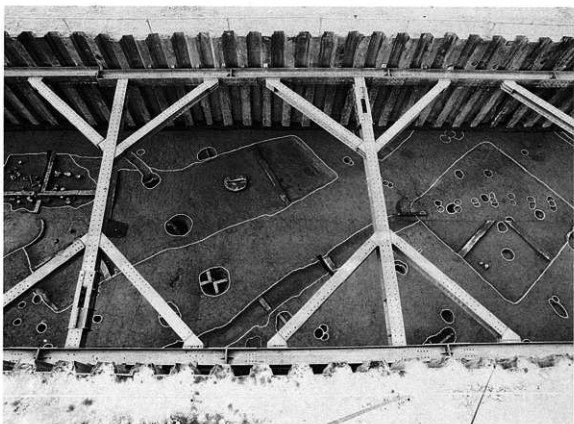
SD8007土層断面



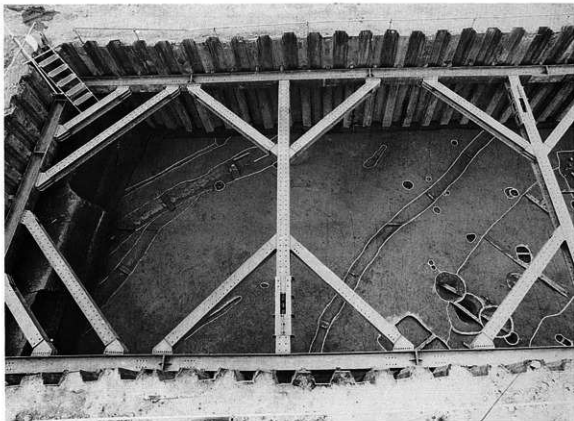
SD8007土層断面



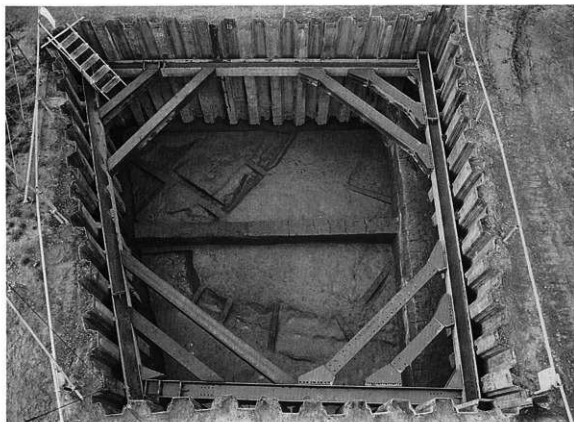
Cトレンチ北



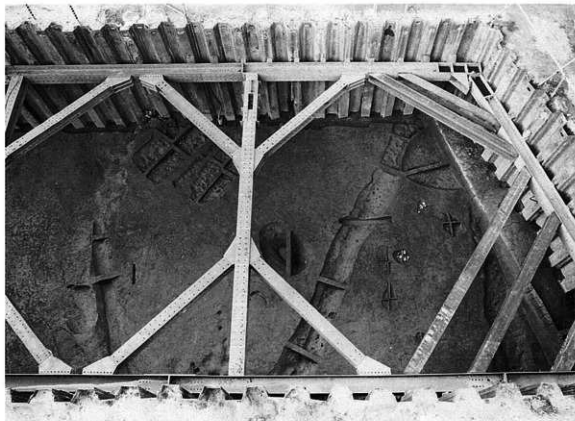
Cトレンチ中央



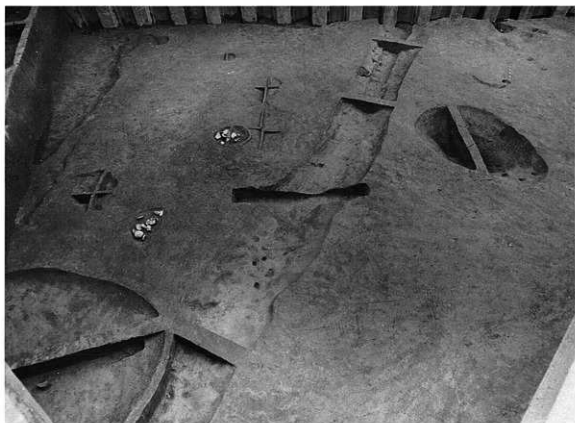
Cトレンチ南



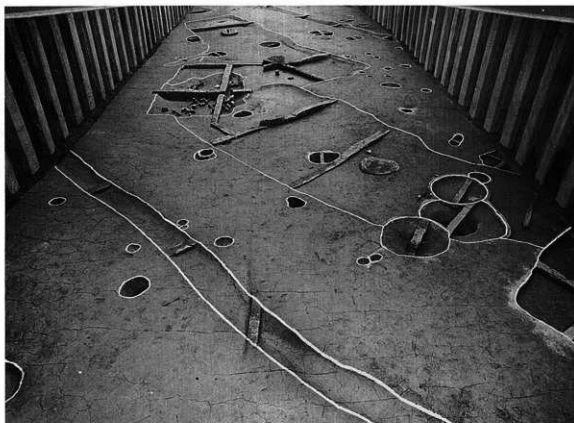
C'トレンチ



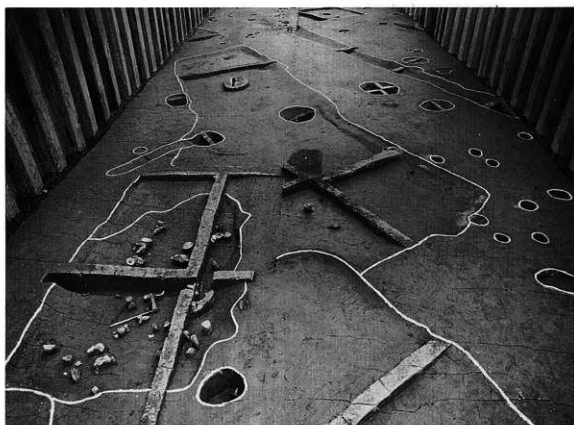
Dトレンチ



Dトレンチ SD6015・SE6022



Cトレンチ中央 (南から)



同上 (北から)



Cトレンチ SB6002 (南から)



Cトレンチ SK6007・SK6008・SK6009・SE6001



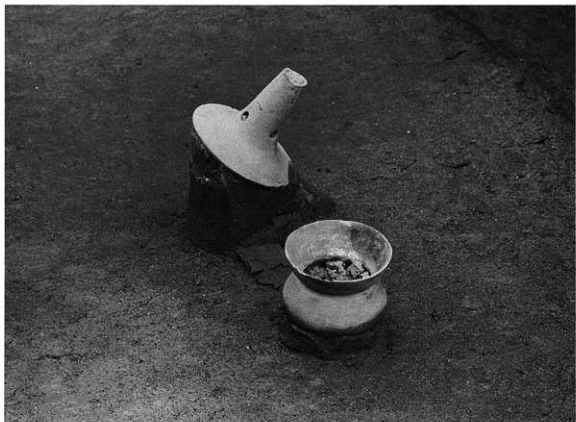
Cトレンチ SB6004 (南から)



Eトレンチ SB6005 (東から)



Cトレンチ SB6001・SD6001・SD6002 (北から)



Cトレンチ SB6002遺物出土状況



Cトレンチ SD6003遺物出土状況 (南から)



SD6003全景 (北から)



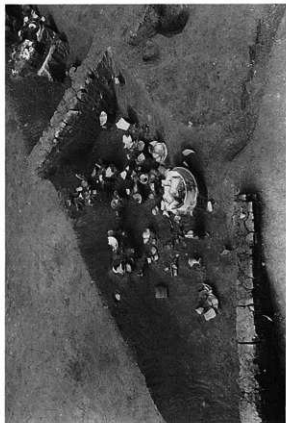
同右(部分)



Cトレンチ SD6003遺物出土状況



同右(部分)



Cトレンチ SD6003遺物出土状況



Dトレンチ



Dトレンチ SD6016土層断面

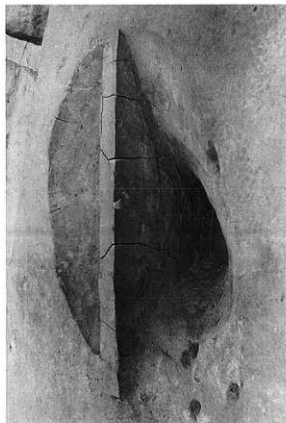
Dトレンチ SD6015土層断面



Cトレンチ SE6001



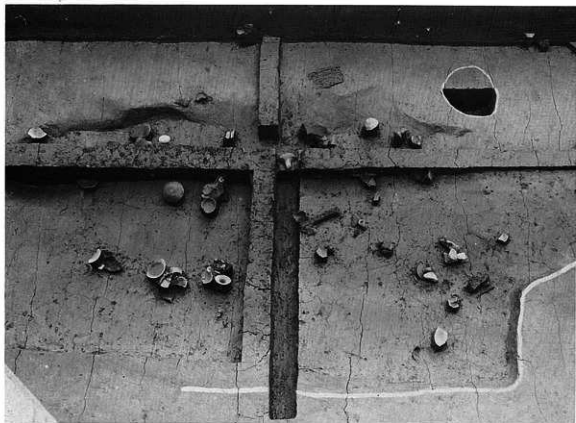
Cトレンチ SE6001遺物出土状況



Dトレンチ SE6002



Eトレンチ SE6003



Cトレンチ SK6010遺物出土状況



同上(部分)



Cトレンチ SK6011・SK6012・SK6013



Cトレンチ SK6013遺物出土状況



Cトレンチ SK6014遺物出土状況



左上 Cトレンチ SK6006
 左中 * SK6007
 左下 * SK6008

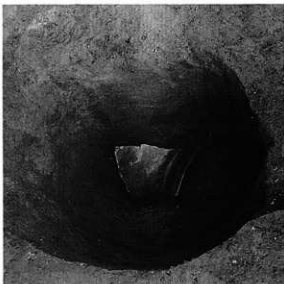
右上 Cトレンチ SK6009遺物出土状況
 右中 * SK6009
 右下 * SK6014



Dトレンチ SK6020遺物出土状況



Dトレンチ SK6022滑石出土状況



左上 Cトレンチ P. 6106遺物出土状況 (上層)
 左中 * * * * * (下層)
 左下 * * * * *

右上 Cトレンチ P. 6003遺物出土状況
 右中 * * * * *
 右下 * * * * *



Dトレンチ SX6004・SX6005



Cトレンチ 包含層中土器溜



Cトレンチ 足跡・鋤跡



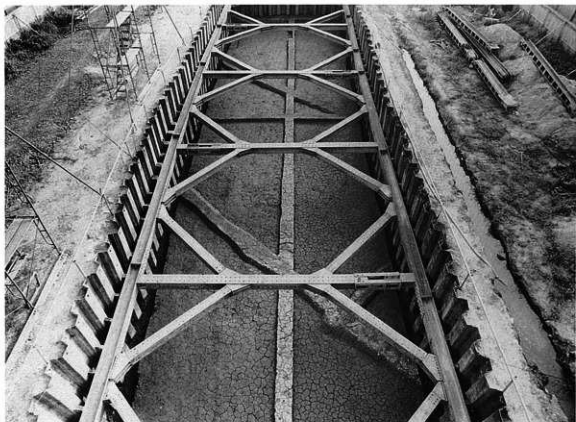
同上



C'トレンチ 足跡



Dトレンチ



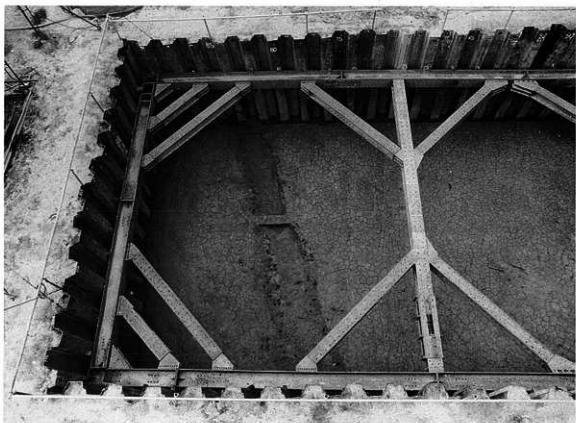
Eトレンチ 畦畔



Fトレンチ 畦畔



Eトレンチ 足跡



Eトレンチ SD3001 足跡



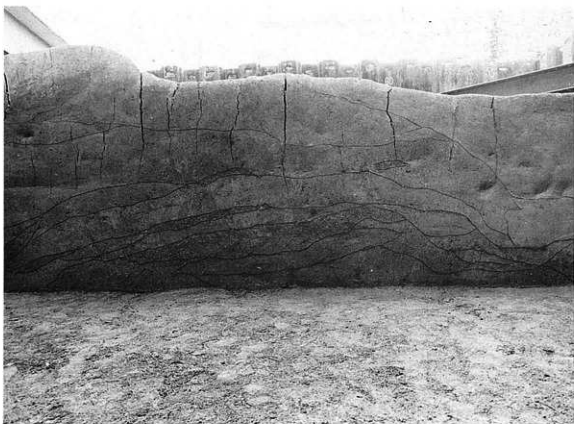
Fトレンチ 足跡



Fトレンチ 足跡、渡岸杭列



Bトレンチ 右岸堤防土層断面



同上



Bトレンチ 右岸堤防土層断面



同上



Bトレンチ 右岸堤防基礎杭列



同上(部分)



Bトレンチ 右岸堤防盛土内瓦器出土状況



盛土内植物遺体検出状況



基礎杭列及び古墳時代遺物包含層検出状況



Cトレンチ河床面 SD2001・SD2002

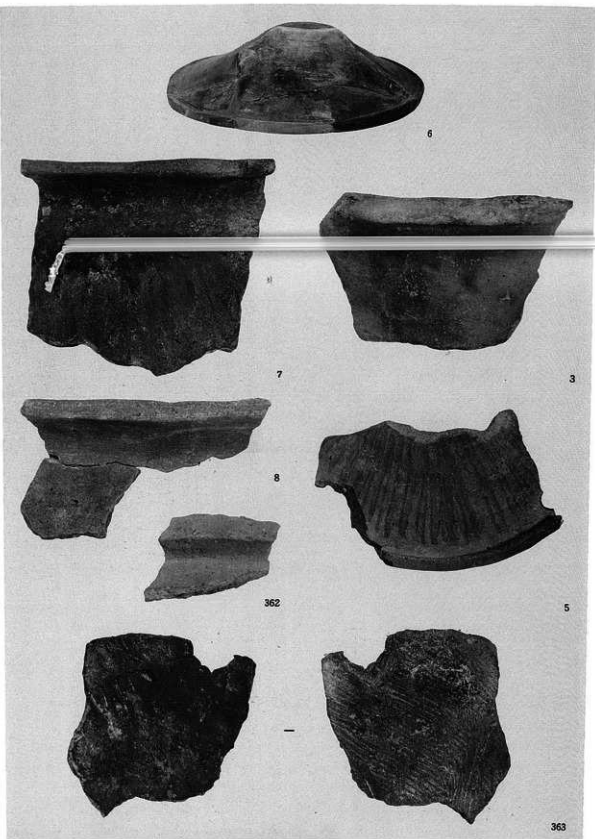


Cトレンチ 河床下臥状遺構

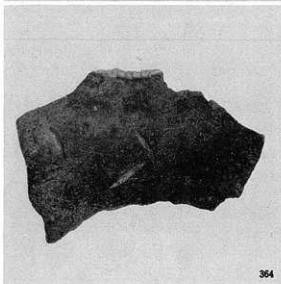


Cトレンチ 足跡

図版四四 弥生時代中期土器



Cトレンチ 第2面出土土器(363(左) 内面篋削り調整)



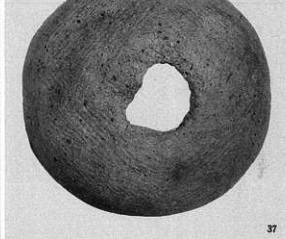
Cトレンチ SB6002 (9、10) SD6001 (364)
SD6003 (15、16)





Cトレンチ SD6003上・中層(17、18、26、27、28、32、33)







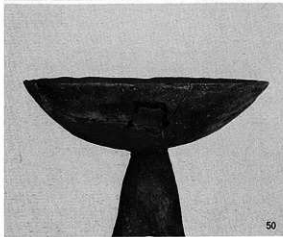
44



48



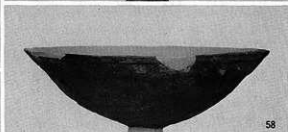
47



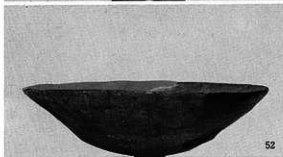
50



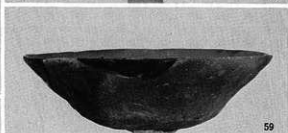
57



58



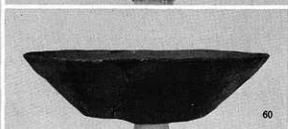
52



59



53



60

Cトレンチ SD6003下層 (44、47、48、50、52、53、57、58、59、60)



63



61



65



64



67



68

Cトレンチ SD6003下層 (61、63、64、65、67、68)



129



122



129'



122'



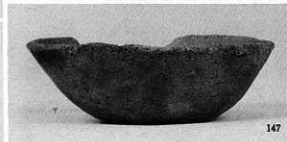
128



121



130

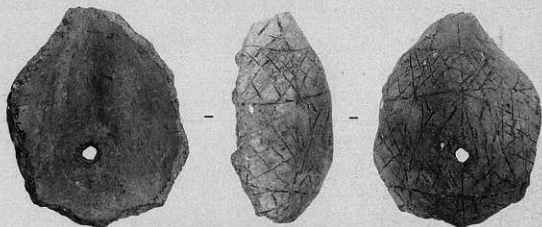


147

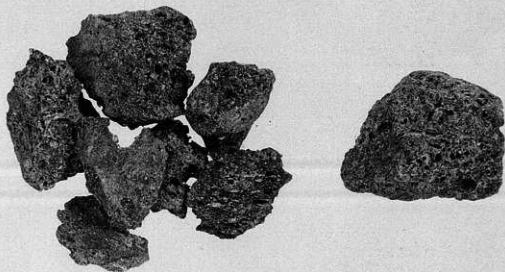
Cトレンチ SE6001 (121) Eトレンチ SE6003 (122)
 Cトレンチ SK6003 (128, 129) SK6007 (130) SK 6010 (147)



131



200



365

Cトレンチ SK6008 (131 勾玉形土製品) SK6009 (365 鉄滓)
SX6001 (200 不明土製品)



Cトレンチ SK6010 (137, 138, 140, 144, 149, 162)
SK6014 (184)



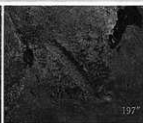
175



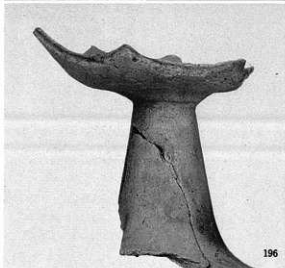
197



197'



197''



196



191



190



192

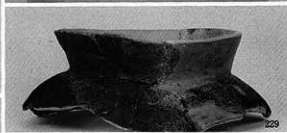
Cトレンチ SK6013 (175) Dトレンチ SK6020 (190, 191, 192)
 Cトレンチ P.6105 (196) P.6106 (197 197'・197'' 記号文)



Cトレンチ SX6001 (201、202、206、207、211)
C-9 土器溜 (218)



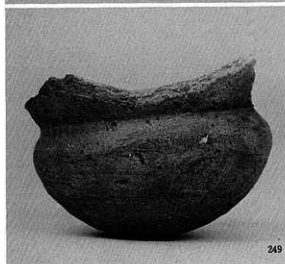
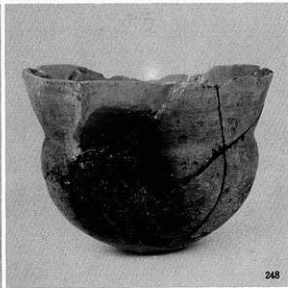
Cトレンチ C-9土器溜 (215、216、217、224、225、227)



Cトレンチ C-9土器溜 (220、221、222、226、228、229、233)
C'トレンチ C'-13土器溜 (234、239、240)



C'トレンチ C'-13土器溜 (235、236、238、244、245、246)



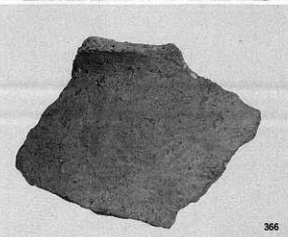
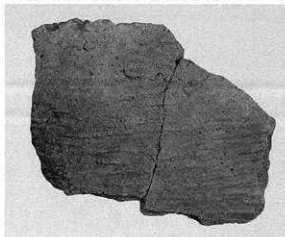
Cトレンチ 包含層 (248、249、250、253、254、255)



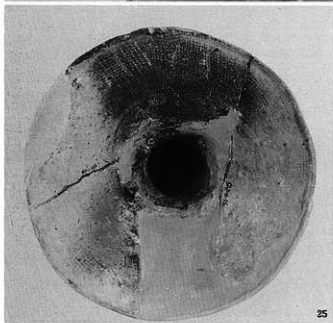
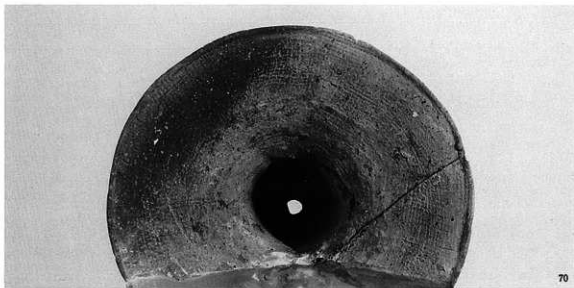
Cトレンチ 包含層 (251、258、260、262、263、293)



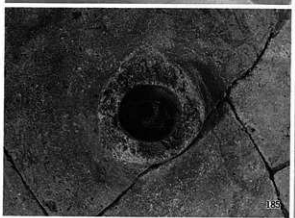
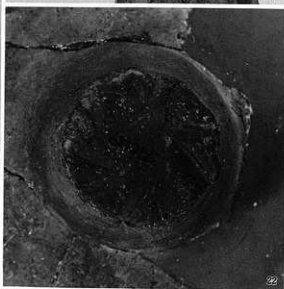
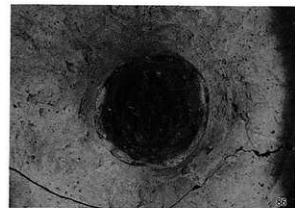
Cトレンチ 包含層 (266、270、273、276、280、281、284、287、289、290)



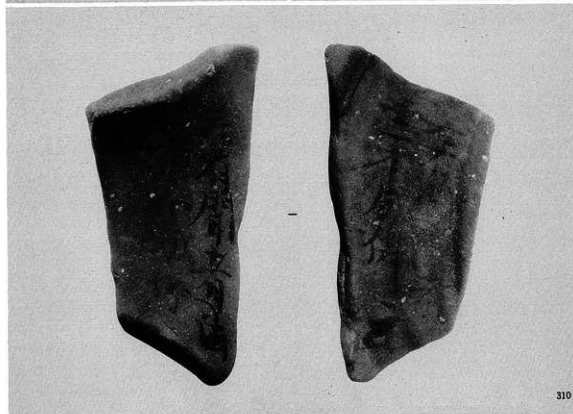
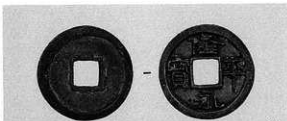
Cトレンチ 包含層 (271、274、279、295、296、299、366)



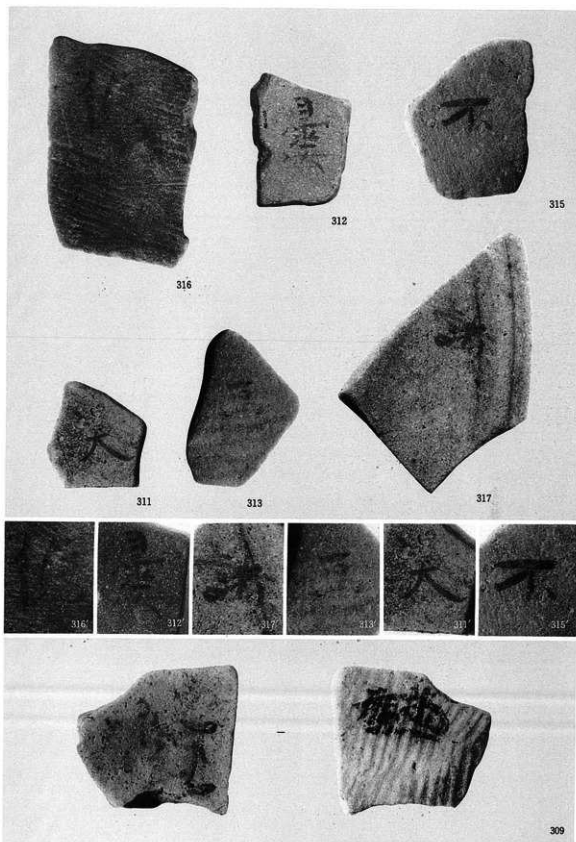
高杯細部 (24、25、63、70、73、 脚台部内面の布目圧痕)



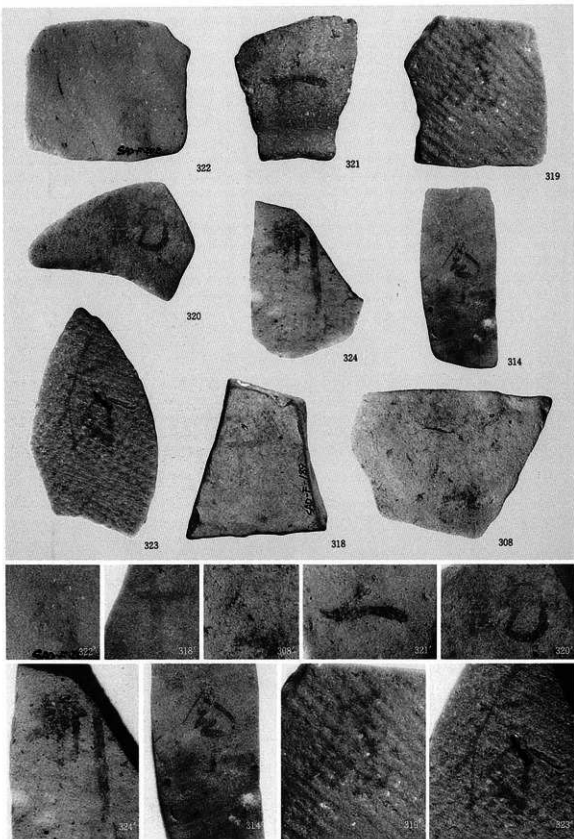
高杯細部 (63 杯脚接合状況 86 杯底部接合痕跡 22、71、285 脚柱頭頂部)
(185 脚柱内部調整時の寛当り痕 19 杯部内面)



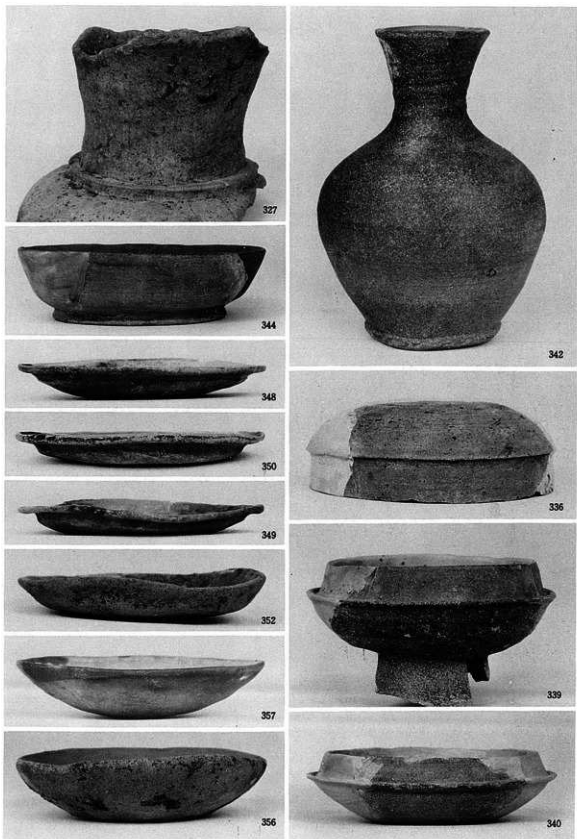
SD3001出土杯 (304) 長瀬川右岸堤盛土内出土瓦器碗 (305、306) 同土師器高杯 (307)
河床面出土陸平永寶 (303) 長瀬川左岸護岸杭列内出土墨書土器 (310)



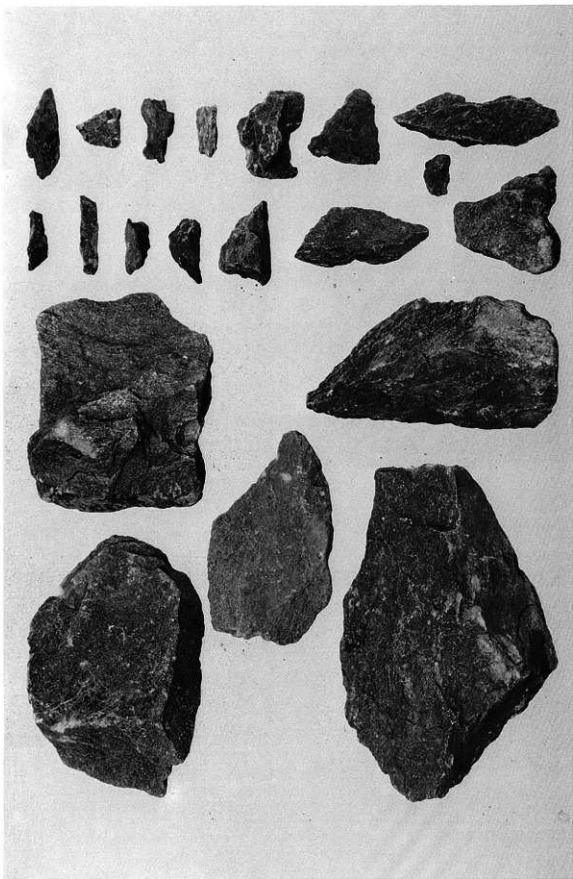
墨書土器 (309、311、312、313、315、316、317)



黑書土器 (308、314、318、319、320、321、322、323、324)

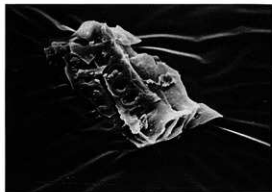


中世長瀬川堆積粗砂内出土土器 (327 弥生第V様式壺 342、336、339、340、344 須恵器)
 (348~350、352、356、357 土師器)





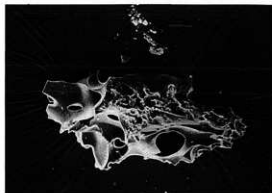
1. 木質部分 (×330)



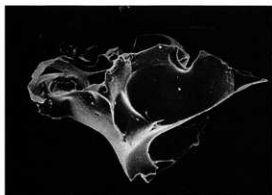
2. 木材組織である膜孔部分 (×330)



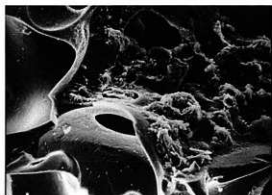
3. 多孔質部分 (×100)



4. 側面から観察した多孔質部分 (×100)



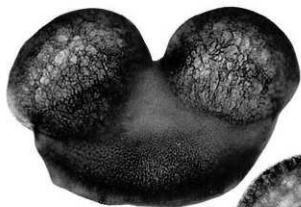
5. 岩石質部分 (×200)



6. 多孔質部分の拡大 (×330)

Explanation of Plates

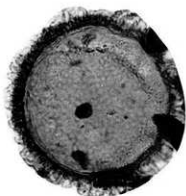
Photo No.	Sample No.	Pollen and Spores
图版76		
1	107+40地点, 19	<i>Abies</i>
2	" "	<i>A.</i>
3	" 7	<i>Tsuga</i>
4	" "	<i>Pinus (Diploxyton)</i>
5	108 地点, 18	<i>Sciadopitys</i>
6	" , 17	<i>Cryptomeria</i>
7	" , 21	<i>Juglans</i>
8	107+40地点, 7	<i>Alnus</i>
9	108 地点, 16	<i>Castanea</i>
10	107+40地点, 24	<i>Castanopsis</i>
11	" , 19	<i>Cyclobalanopsis</i>
12	" , 22	<i>C.</i>
13	" , 23	<i>Lepidobalanus</i>
14	108 地点, 17	<i>Ulmus</i>
15	" "	<i>U.</i>
16	" , 21	<i>Zelkova</i>
17	107+40地点, 9	<i>Polygonum</i>
18	" "	<i>P.</i>
图版77		
19	107+40地点, 19	<i>Fagopyrum</i>
20	" , 7	<i>Chenopodiaceae</i>
21	" "	<i>Haloragis</i>
22	" , 9	<i>Umbelliferae</i>
23	" "	<i>Artemisia</i>
24	" , 20	<i>Cichorioideae</i>
25	" , 7	<i>Gramineae</i>
26	108 地点, 17	<i>G.</i>
27	107+40地点, 7	<i>Sagittaria</i>
28	" "	<i>Monochoria</i>
29	108 地点, 17	<i>Monoete spore</i>
30	107+40地点, 20	<i>Ceratopteris</i>
31	" , 24	<i>Salvinia natans</i>
图版78		
1	107+40地点, 7	<i>Gyrosigma acuminatum</i>
2	" , 9	<i>Pinnularia maior</i>
3	108 地点, 18	<i>Stauroneis Phoenicenteron</i>
4	107+40地点, 5	<i>Epithemia turgida</i>
5	108 地点, 16	<i>E. zebra</i> var. <i>saxonica</i>
6	" , 18	<i>Eunotia praerupta</i> var. <i>bidens</i>
7	" "	<i>E. p.</i> var. <i>b</i>
8	107+40地点, 9	<i>E. pectinalis</i> var. <i>minor</i>
9	108 地点, 18	<i>E. lunalis</i>
10	" , 16	<i>Synedra ulna</i> var. <i>impressa</i>
11	107+40地点, 7	<i>Anomooneis sphaerophora</i>
12	108 地点, 17	<i>Netzschia tryblionella</i> var. <i>victoriae</i>
13	107+40地点, 19	<i>Hantzschia amphioxys</i>
14	" , 5	<i>Diponeis interrapt</i>
15	108 地点, 17	<i>Cymbella tumida</i>
图版79		
16	108 地点, 17	<i>Cymbella trigidula</i>
17	" "	<i>C. t.</i>
18	" , 18	<i>C. t.</i>
19	" "	<i>C. naviculiformis</i>
20	" , 17	<i>C. ventricosa</i>
21	" , 18	<i>Navicula cuspidata</i> var. <i>ambigua</i>
22	" , 17	<i>N. radiosa</i>
23	" , "	<i>N. gastrum</i>
24	" , "	<i>N. dicephala</i>
25	" , 18	<i>N. pupula</i>
26	107+40地点, 19	<i>N. confervacea</i>
27	108 地点, 16	<i>Achnanthes inflata</i>
28	" , "	<i>A. t.</i>
29	" , 21	<i>A. brevipes</i> var. <i>intermedia</i>
30	" , 17	<i>A. lanceolata</i>
31	107+40地点, 7	<i>Rhopalodia gibberula</i>
32	" , 19	<i>Amphora ovalis</i>
33	108 地点, 17	<i>Rhoicosphenia curvata</i>
34	107+40地点, 9	<i>Cocconeis placentula</i> var. <i>lineata</i>
35	" , 19	<i>Diploneis ovalis</i>
36	" , "	<i>Gomphonema olivaceum</i>
37	" , "	<i>Fragilaria costruens</i>



1



2



3



4



5



6



7



8



9



10



11



12



13



14



15



16



17



18





19



20



21



22



23



24



25



26



27



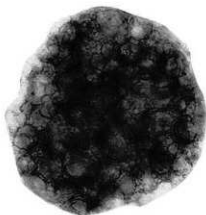
28



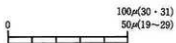
29

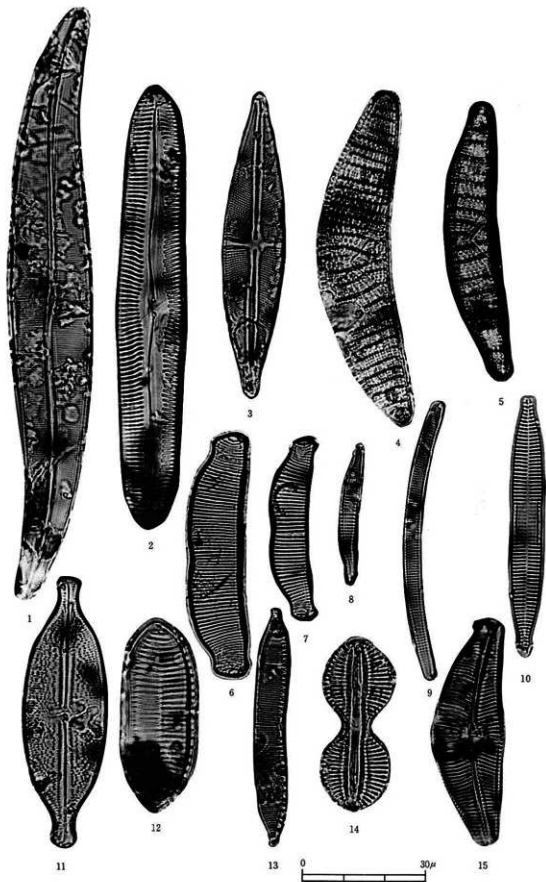


30



31





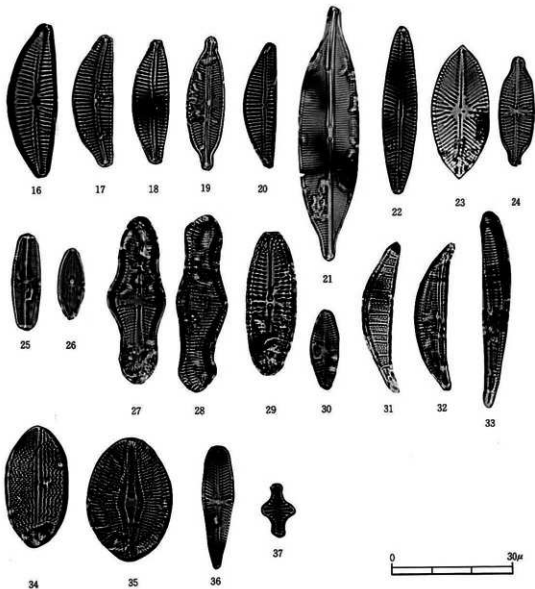
11

13

0

30μ

15



佐 堂

(その2) - I

近畿自動車道天理～吹田線建設に伴う
埋蔵文化財発掘調査概要報告書

昭和59年3月30日発行

編集著作
発行者

財団法人 大阪文化財センター
大阪市城東区蒲生2丁目10番28号

印刷所

株式会社 中島弘文堂印刷所
大阪市東成区深江南2丁目6番8号

