

圖 版



図版一 空中写真 上空から見た友井東遺跡周辺（府道中央環状線建設工事中）



図版六
弥生時代前期水田(3Aトレンチ)



畦畔・足跡(西半部、北から)



畦畔・足跡(西半部、東から)



全景（東から）



畦畔（東半部、北から）



足跡・農具耕起痕(2Aトレンチ中央部、東から)



畦畔・足跡(1Aトレンチ 西半部)



畦畔・足跡(4Aトレンチ 東半部)



農具耕起痕(2Aトレンチ)



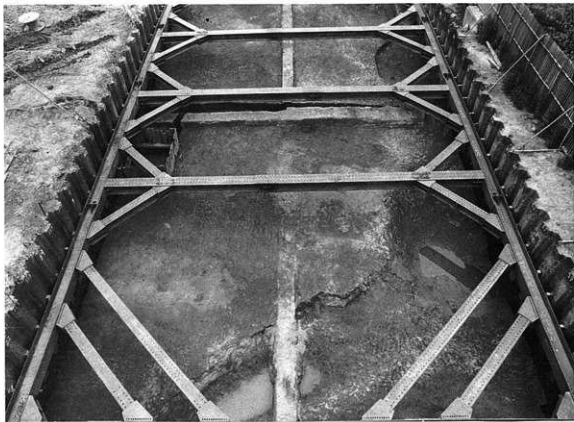
農具耕起痕(2Aトレンチ)



農具耕起痕(1Aトレンチ)



農具耕起痕の遺存する土坑(1Aトレンチ)



SR6101~6103 (1Aトレンチ、東から)



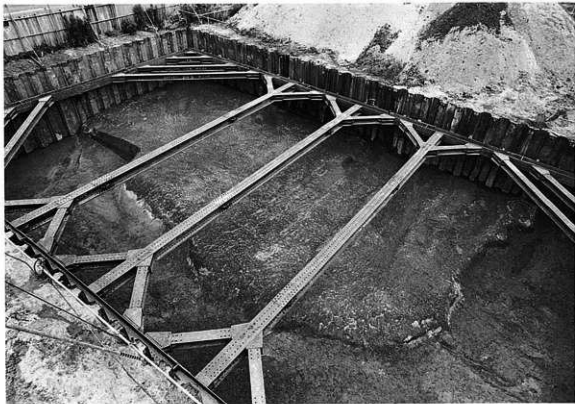
SR6104~6106 (2Aトレンチ、東から)



SR6201 (4Aトレンチ、南から)



SR6201 (5Aトレンチ、東から)



SR6201・6401 (6Aトレンチ、南東から)



SR6501・6502 (1Bトレンチ、南西から)



掘立柱穴群・土坑・小穴・溝(1AWトレンチ、南から)



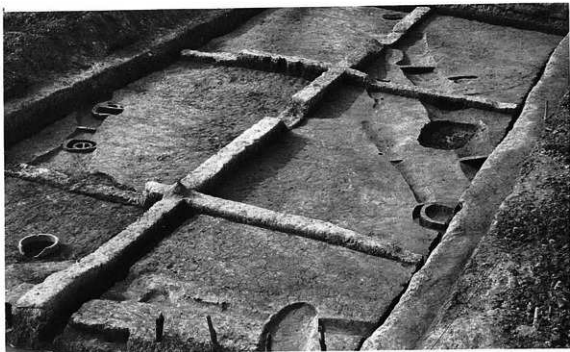
掘立柱穴SP5111・5112(1AWトレンチ、西から)



土坑・小穴・溝(2AEトレンチ、南から)



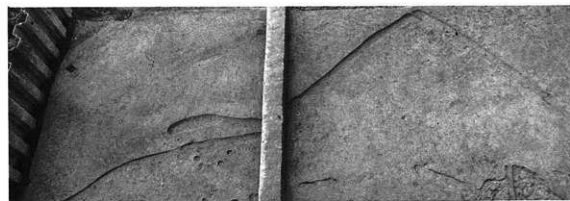
溝(2AWトレンチ、南から)



溝・土坑 (10-16ライン、南から)



溝 (10-14ライン、東から)



溝・土坑 (3AEトレンチ、東から)



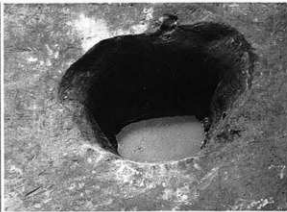
溝・柱穴・土坑(北から)左は完掘後



土器出土状況(須恵器・土師器・炭層)(東から)



埋土中層



完掘後



埋土最下層



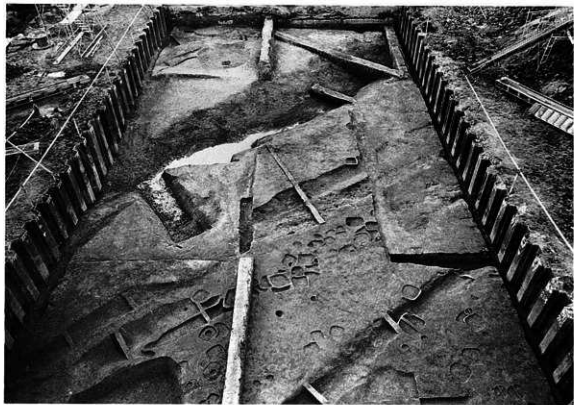
製塩土器出土状況、埋土最下層



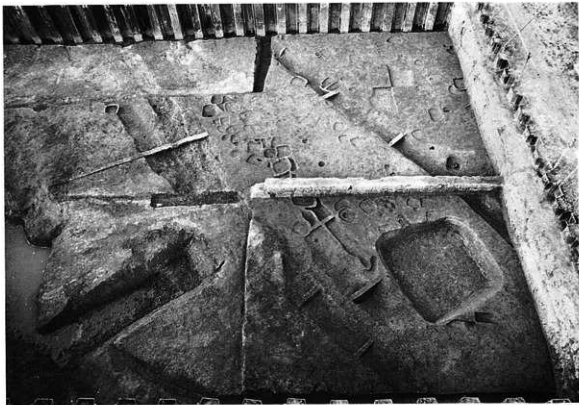
遺物出土状況、埋土中層 (東から)



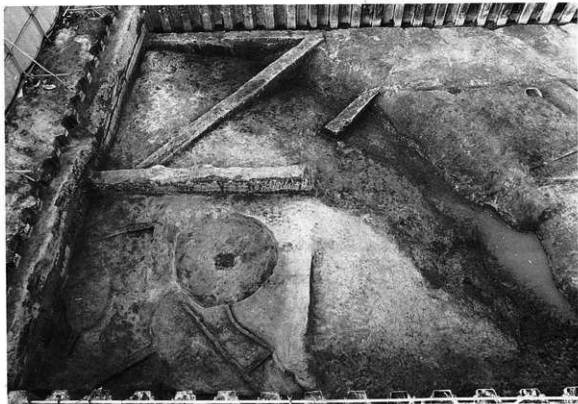
掘立柱穴・溝・土坑（南東から）



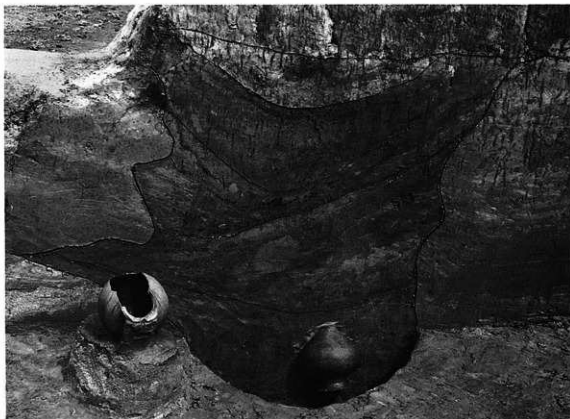
掘立柱穴・溝・土坑（4Aトレンチ、東から）



掘立柱穴・溝（4AEトレンチ、南から）



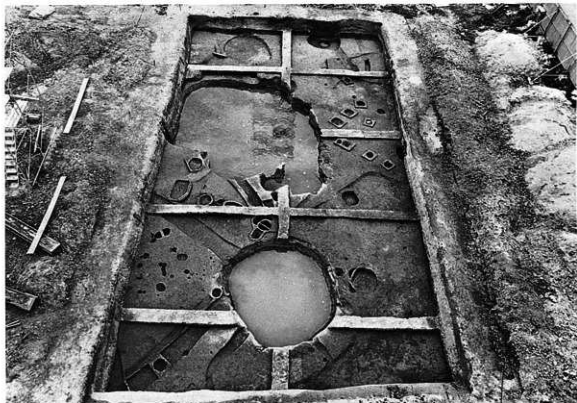
溝・谷状湿地（4AWトレンチ、南から）



36ラインセクション (南から)



同上 完掘後 (南から)



方形周溝墓・古墳・掘立柱建物・溝・土坑・小穴 (北から)



溝・土坑・小穴 (1BWトレンチ、南から)



方形周溝墓・溝・柱穴 (1BEトレンチ、南から)



方形周溝墓・古墳・獨立柱建物・溝・土坑 (東から)



同上 (1BEトレンチ、東から)

(北から)



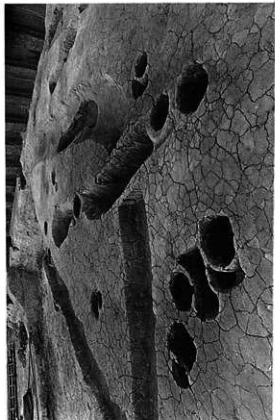
(1BEトレンチ、北から)

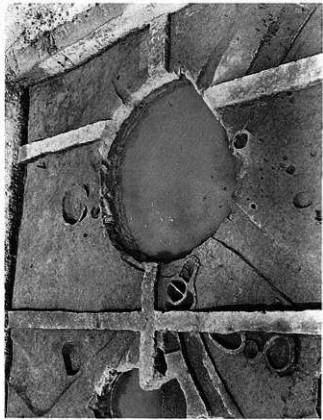


(1BEトレンチ、北西から)



(1BEトレンチ、南東から)





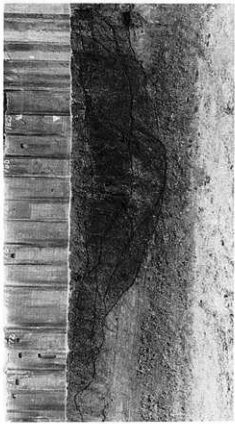
方形周溝墓SX5509・5510・5511 (東から)



方形周溝墓SX5509 (東から)



溝・土坑 (1BWトレンチ北半部、北から)



溝SD5508断面 (43ライン、1BWトレンチ、北から)



古墳SX5515 (E44区、西から)



方形周溝墓SX5511・溝・柱穴群 (1BEトレンチ、東から)



須恵器一括出土状況、土坑SK5537内 (C45区、北から)



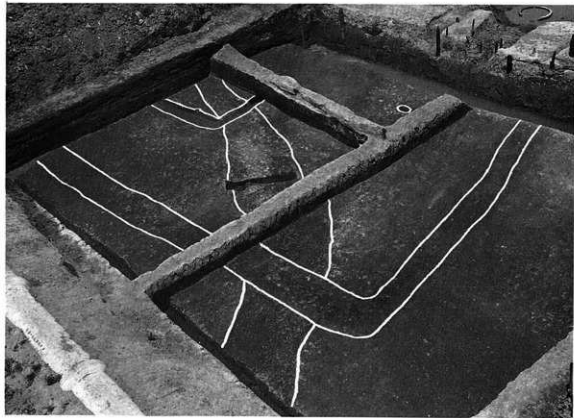
破砕須恵器壺出土状況 (C46区、東から)



足跡面（水田）（1Aトレンチ東半部、南から）



段状遺構SX4102、溝SD4103（2AWトレンチ、南から）



畦畔SA4207、溝SD4208・4209（Ⅱ区、南東から）



畦畔SA4301（Ⅲ区西半部、南東から）



溝SD4401（7AWトレンチ、南から）



(北東から)



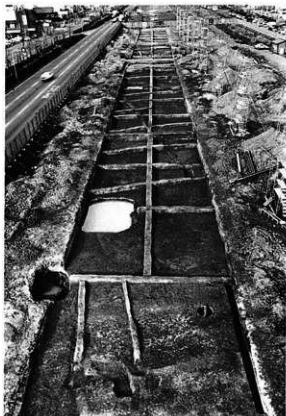
(南東から)



小礎石をもつ柱穴SP4515-⑤



掘立柱穴SP4515-⑥



坪境付近・大畦畔 (I~IV区、南から)



テラス状遺構ST3103 (I~III区、北から)



大土坑SK3516・小溝SD3508~3510 (V区、北から)



水田面 (北東から)



同上 (南東から)



同上 (北から)



大畦畔SA3301(上層)・SA3301(下層)断面 28ラインセクション(南から)



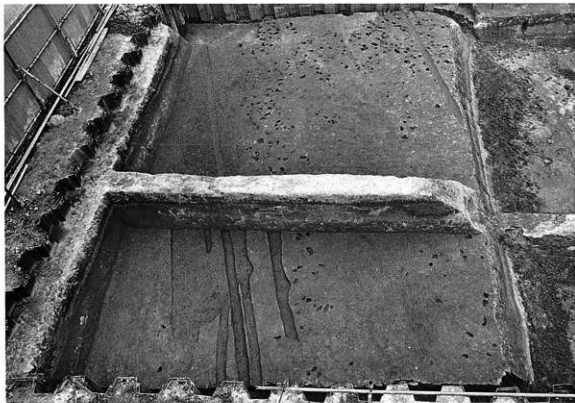
乾元重五塚出土状況、大畦畔SA3301(C27区、北から)



テラス状遺構ST3103(Ⅱ区北半部、南東から)



田面上の乾旗、畦畔SA3109(2AEトレンチ)



足跡・小溝(南から)



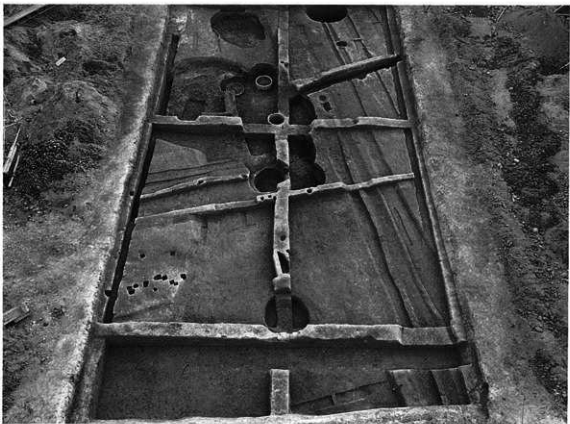
同上(北半部、北から)



小溝列（I区、北から）



坪境付近・テラス状遺構・溝（I～IV区、南から）



テラス状遺構・土坑群・溝（V区、北から）



畦畔SA2208 (Ⅱ区13ライン付近、北東から)



溝・小溝 (Ⅱ区、東から)



同上断面 (北から)



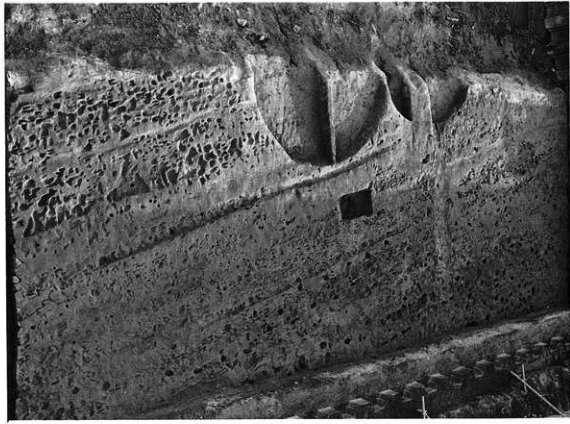
図版三九 中世～近世遺構(Ⅱ～Ⅲ区)
テラス状遺構・小溝 (Ⅲ区、南東から)



農具耕起痕 (3AWトレンチ、西から)



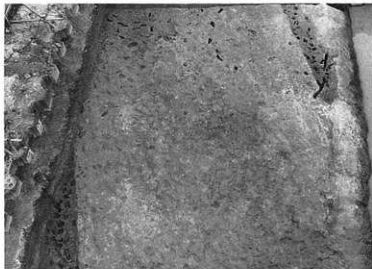
足跡 (人・牛) (Ⅱ区南半部)



足跡・小溝列 (3AWトレンチ、北から)



テラス状遺構ST3105・足跡面 (水田) (I～II区、東から)



テラス状遺構ST3105・足跡 (2 AWトレンチ、南から)



足跡 (I区南端部、南から)



井戸SE2203 (4 AWトレンチ、南西から)



井戸SE2202 (3 AWトレンチ、南から)



同上 井戸枠 (南西から)



井戸SE2212 木製枠 (3 Aトレンチ、南から)



溝・テラス状遺構・小溝列（Ⅰ～Ⅱ区、北から）

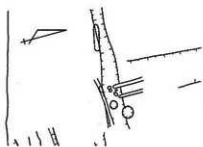


坪境付近、テラス状遺構・溝（Ⅳ区、南から）

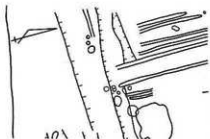


坪境付近、テラス状遺構・井戸・土坑（Ⅴ区、北から）

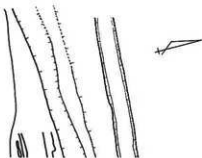
第1次面 (近・現代)



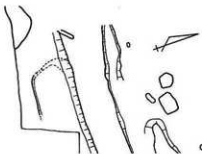
第2次面 (近世)



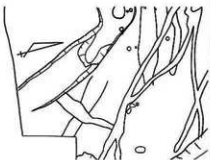
第2次面 (中世～近世)



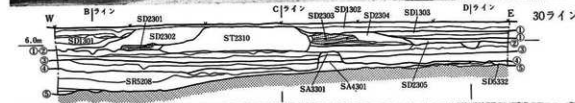
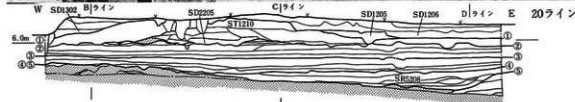
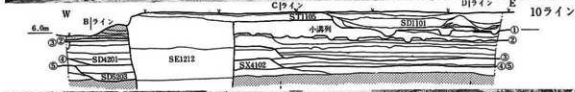
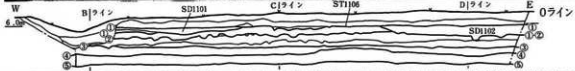
第3次面 (中世)



第4・5次面 (原始～古代・中世)

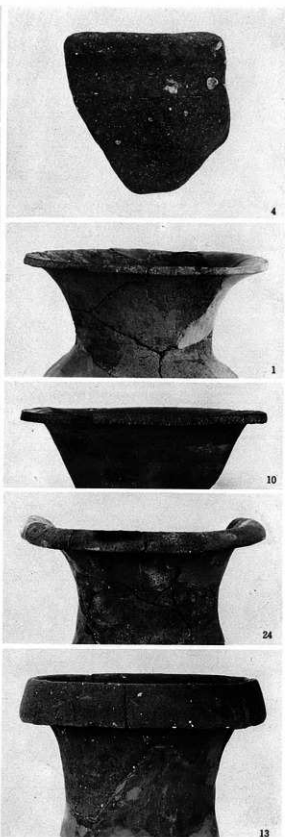


(実測図は1/50)



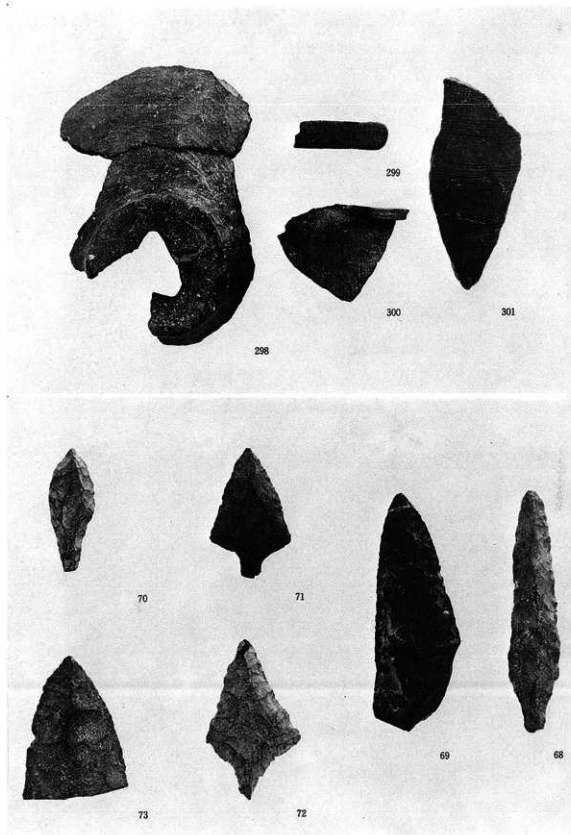
(実測図は1/50)

方位はすべて左が西、右が東である。したがって、南壁断面は左右逆転して示してある。
①-⑤は、遺構面番号を示す。



4 縄文時代晚期土器 1~3 第I様式土器
10・12・13・24・26 第III、第IV様式土器

8 第II様式土器



298~301 弥生時代自然河川出土土器 68 石錐 69~73 石鏃



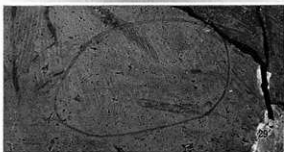
30



29



33



39



36



40



42



41





46



47



14



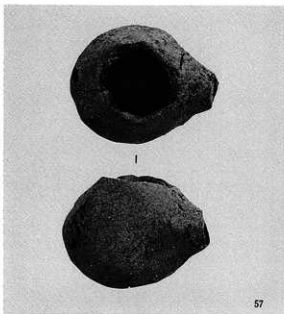
49

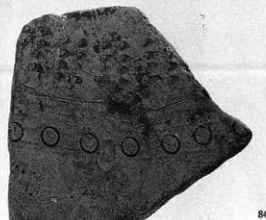


15



48







74



75



78



76



79



101



99



99

99(SK5537)





95



96



97



98



91



92



93



94



87



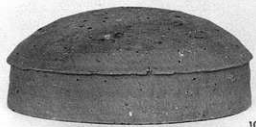
88



107



118



102



119



104



114



109



110



112



130



122



127



125



126



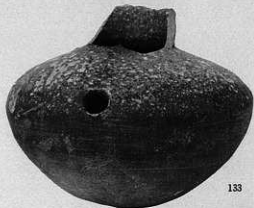
129



131



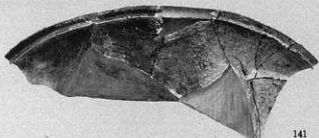
134



133



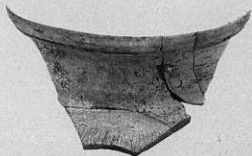
143



141



137



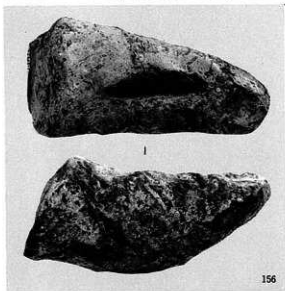
135



148



160



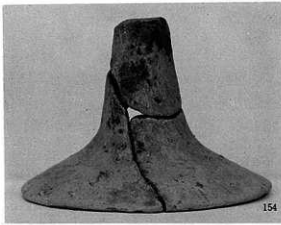
156



149



161



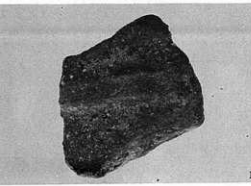
154



166



244



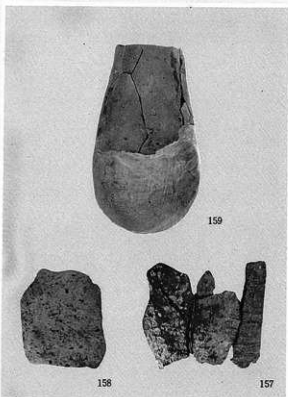
167



147



145



159

158

157

147(SK5328)

145・159(SE5219)

157・158(SD5202)



175



171



170



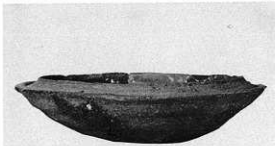
174



172



178



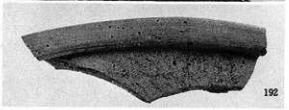
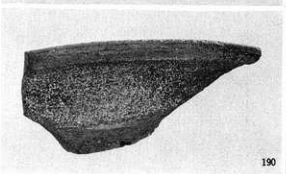
176



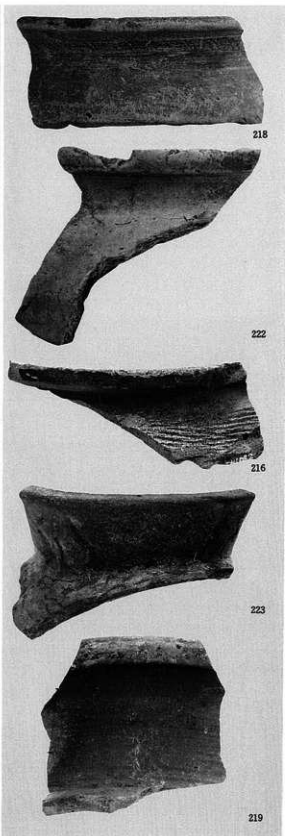
180



177









227



237



230



239



243



240



241



245

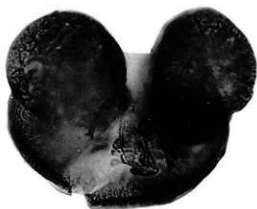


234

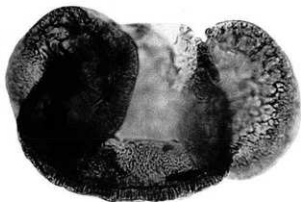


235

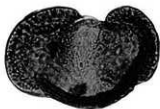
图版番号	写真番号	花粉・胞子名	試料番号	图版番号	写真番号	花粉・胞子名	試料番号
70	1	<i>Abies</i>	Loc.A-8	74	65	Gramineae	Loc.F-5
70	2	<i>Abies</i>	Loc.B-5	74	66	Gramineae	Loc.F-1
70	3	<i>Pinus</i>	Loc.B-8	74	67	Gramineae	Loc.G-2
70	4	<i>Podocarpus</i>	Loc.B-5	74	68	Gramineae	Loc.F-1
70	5	<i>Tsuga sieboldii</i>	Loc.B-5	74	69	<i>Ceratopteris</i>	Loc.F-4
70	6	Taxodiaceae	Loc.A-7	74	70	<i>Ceratopteris</i>	Loc.F-4
70	7	Taxodiaceae	Loc.B-5	74	71	<i>Ceratopteris</i>	Loc.F-4
70	8	<i>Sciadopitys</i>	Loc.B-6	74	72	Lycopodiaceae	Loc.G'-1
71	9	<i>Pterocarya</i>	Loc.B-5	74	73	<i>Pteris</i>	Loc.G'-1
71	10	<i>Carpinus</i>	Loc.B-5	74	74	Polypodiaceae	Loc.F-2
71	11	<i>Zelkova</i>	Loc.A-7	75	75	<i>Abies</i>	Loc.H-21
71	12	<i>Celtis</i>	Loc.B-6	75	76	<i>Pinus</i>	Loc.H-12
71	13	<i>Betula</i>	Loc.A-7	75	77	<i>Pinus</i>	Loc.H-7
71	14	<i>Lepidobalanus</i>	Loc.B-5	75	78	<i>Tsuga sieboldii</i>	Loc.H-8
71	15	<i>Lepidobalanus</i>	Loc.B-8	75	79	<i>Sciadopitys</i>	Loc.H-9
71	16	<i>Cyclobalanopsis</i>	Loc.B-8	75	80	<i>Sciadopitys</i>	Loc.H-9
71	17	<i>Castanopsis</i>	Loc.B-5	75	81	<i>Cryptomeria</i>	Loc.H-9
71	18	Carduoidae	Loc.B-5	75	82	<i>Cryptomeria</i>	Loc.H-9
71	19	Carduoidae	Loc.A-7	75	83	<i>Corylus</i>	Loc.H-5
71	20	Carduoidae	Loc.B-5	75	84	<i>Alnus</i>	Loc.H-5
71	21	<i>Artemisia</i>	Loc.B-5	75	85	<i>Carpinus</i>	Loc.H-9
71	22	Chenopodiaceae	Loc.A-7	75	86	<i>Castanopsis</i>	Loc.H-3
71	23	Caryophyllaceae	Loc.A-7	75	87	<i>Castanopsis</i>	Loc.H-4
71	24	Caryophyllaceae	Loc.B-4	75	88	<i>Cyclobalanopsis</i>	Loc.H-11
71	25	<i>Fagopyrum</i>	Loc.B-5	75	89	<i>Lepidobalanus</i>	Loc.H-5
71	26	<i>Haleragis</i>	Loc.B-6	75	90	<i>Lepidobalanus</i>	Loc.H-9
71	27	Gramineae	Loc.B-5	75	91	<i>Fagus</i>	Loc.H-9
71	28	Gramineae	Loc.B-5	76	92	<i>Tilia</i>	Loc.H-10
71	29	Gramineae	Loc.B-5	76	93	<i>Persicaria</i>	Loc.H-5
71	30	Gramineae	Loc.A-7	76	94	Caryophyllaceae	Loc.H-4
72	31	Cyperaceae	Loc.B-5	76	95	<i>Patrinia</i>	Loc.H-4
72	32	Cyperaceae	Loc.A-8	76	96	Chenopodiaceae	Loc.H-4
72	33	<i>Sagittaria</i>	Loc.B-6	76	97	<i>Fagopyrum</i>	Loc.H-4
72	34	Cruciferae	Loc.B-6	76	98	<i>Artemisia</i>	Loc.H-4
72	35	Monolete spore	Loc.B-5	76	99	<i>Cichorioidae</i>	Loc.H-5
72	36	Hymenophyllaceae	Loc.B-1	76	100	Cyperaceae	Loc.H-5
72	37	<i>Ceratopteris</i>	Loc.B-1	76	101	Gramineae	Loc.H-4
73	38	<i>Abies</i>	Loc.G-2	76	102	Gramineae	Loc.H-5
73	39	<i>Pinus</i>	Loc.F-4	76	103	<i>Sagittaria</i>	Loc.H-9
73	40	<i>Pinus</i>	Loc.F-1	76	104	<i>Rotala</i>	Loc.H-5
73	41	<i>Tsuga sieboldii</i>	Loc.G-2	76	105	Monolete spore	Loc.H-3
73	42	Taxodiaceae	Loc.F-4	76	106	<i>Pteris</i>	Loc.H-6
73	43	Taxodiaceae	Loc.F-1	76	107	<i>Pteris</i>	Loc.H-9
73	44	<i>Cryptomeria</i>	Loc.F-1	76	108	<i>Lycopodium</i>	Loc.H-5
73	45	<i>Juglans</i>	Loc.G-1	76	109	<i>Lycopodium</i>	Loc.H-9
73	46	<i>Alnus</i>	Loc.G'-1	76	110	Trilete spore	Loc.H-7
73	47	<i>Aphananthe-Celtis</i>	Loc.G-10	76	111	<i>Ceratopteris</i>	Loc.H-10
73	48	<i>Lepidobalanus</i>	Loc.G-8	76	112	<i>Pseudoschizaea</i>	Loc.H-4
73	49	<i>Lepidobalanus</i>	Loc.G-1	76	113	<i>Betrococcus</i>	Loc.H-4
73	50	<i>Castanopsis</i>	Loc.G-8				
73	51	<i>Cyclobalanopsis</i>	Loc.G-8	图版番号	写真番号	植物名	試料番号
73	52	<i>Cyclobalanopsis</i>	Loc.G-8	77	1	<i>Navicula cuspidata</i>	Loc.E-2
73	53	<i>Salix</i>	Loc.G-8	77	2	<i>Anomoeonitis sphaerophora</i>	Loc.E-2
73	54	Cruciferae	Loc.F-4	77	3	<i>Anomoeonitis sphaerophora</i>	Loc.E-2
73	55	<i>Haleragis</i>	Loc.G-9	77	4	<i>Asphora ovalis</i>	Loc.E-2
73	56	Carduoidae	Loc.F-1	77	5	(状況写真)	Loc.A-6
73	57	Carduoidae	Loc.G'-1	77	6	(状況写真)	Loc.A-9
73	58	<i>Artemisia</i>	Loc.G-8	77	7	(状況写真)	Loc.C-6
73	59	<i>Artemisia</i>	Loc.G-9	77	8	(状況写真)	Loc.C-8
73	60	<i>Sagittaria</i>	Loc.G-5				
74	61	<i>Circaea</i>	Loc.G-7				
74	62	<i>Persicaria</i>	Loc.G'-1				
74	63	<i>Persicaria</i>	Loc.G'-1				
74	64	Cyperaceae	Loc.G-7				



1



2



3



4



5



6



7



8



(No. 1~37)



9



10



11



12



13



14



15



16



17



18



19



20



21



22



23



24



25



26



27



28



29



30



31



32



33



34



35



36



37



38



39



40



41



42



43



44



45



46



47



48



49



50



51



52



53



54



55



56



57



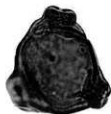
58



59



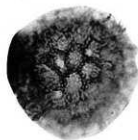
60



61



62



63



64



65



66



67



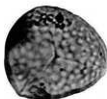
69



70



68



72



71



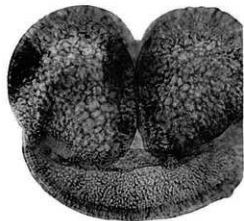
73



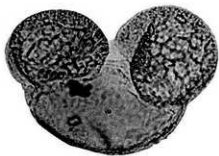
74

(No.39-68, No.72-74 : $\times 730$)

(No.38, 69-71 : $\times 365$)



75



76



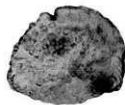
77



78



79



80



81



82



83



84



85



86



87



88



89



90



91



92



93



94



95



96



97



98



99



100



101



102



103



104



105



106



107



108



109



110



111



112



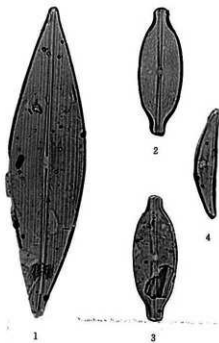
113



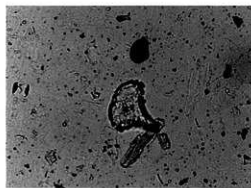
(No.75-110 No.112, 113)



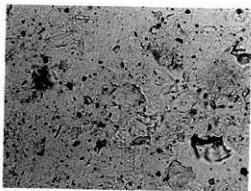
(No.111)



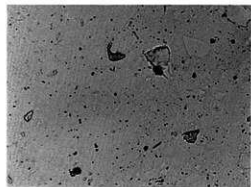
0 50 μ
(No. 1, 2, 3, 4)



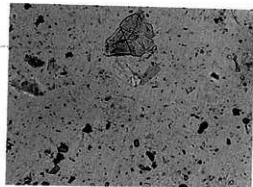
5



6



7



8

0 100 μ
(No. 5, 6, 7, 8)

<p>財団法人 大阪府埋蔵文化財協会蔵書 第011697号 ()</p>	
---	--

友井東

(その1)

近畿自動車道天理～吹田線建設に伴う
埋蔵文化財発掘調査概要報告書

昭和59年9月10日発行

大阪府教育委員会
財団法人 大阪文化財センター
大阪市城東区蒲生2丁目10番28号

印刷所 株式会社 中島弘文堂印刷所
大阪市東成区深江南2丁目6番8号