



第2号溝跡



第1号溝跡（北西から）



遺跡全景（北東から）



第8・9号溝跡



第539号土坑 (SJ 8内) 出土状况



第539号土坑 (SJ 8内) 全景



第1503号土坑



第639号土坑全景



第2号炉穴



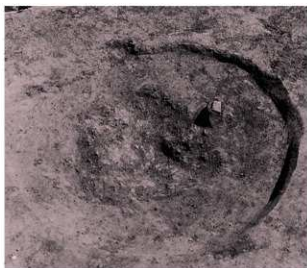
第3号炉穴 (南)



第5号炉穴



西から第10・11・13号炉穴



第12号炉穴



第3A号溝跡



第14号炉穴



第1485号土竈出土状況



第2次調査石器出土状況



第907号土坑



第1547号土坑 (F4 グリッド)



第890号土坑



第940号土坑



第132号土坑



第749号土壤



第12号井尸迹 (SK903)



第1号井尸迹 (完掘)



第13号井尸迹



第10号井尸迹 (SK1414)



第5号沟迹·第112号土壤



第1号住居跡 (第26図40)



第5号住居跡 (第36図1)



第5号住居跡 (第36図3)



第5号住居跡 (第36図2)



第5号住居跡 (第36図4)



第6号住居跡 (第39図1)



第7号住居跡 (第42图1)



第7号住居跡 (第42图2)



第7号住居跡 (第42图3)



第8号住居跡 (第48图1)



第8号住居跡 (第48图2)



第10号住居跡 (第54图1)



第10号住居跡 (第54图2)



第10号住居跡 (第54图3)



第17号住居跡 (第66图1)



第17号住居跡 (第66图3)



第17号住居跡 (第66图2)



第18号住居跡 (第69图1)



第24号住居跡 (第80图1)



第25号住居跡 (第83图3)



第25号住居跡 (第83图5)



第25号住居跡 (第83图4)



第4号住居跡 (第32图7)



第4号住居跡 (第32图8)



第3号住居跡 (第30图1)



第4号住居跡 (第32图1)



第4号住居跡 (第32图4)



第4号住居跡 (第32图5)



第4号住居跡 (第32图2)



第14号住居跡 (第61图2)



第202号土壙 (第97图4)



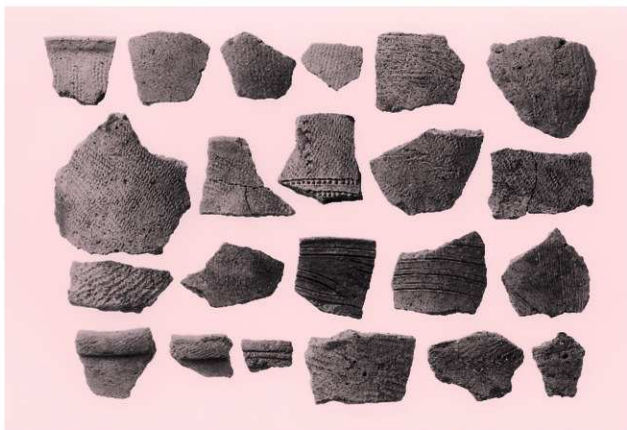
第1547号土壙 (第97图5)



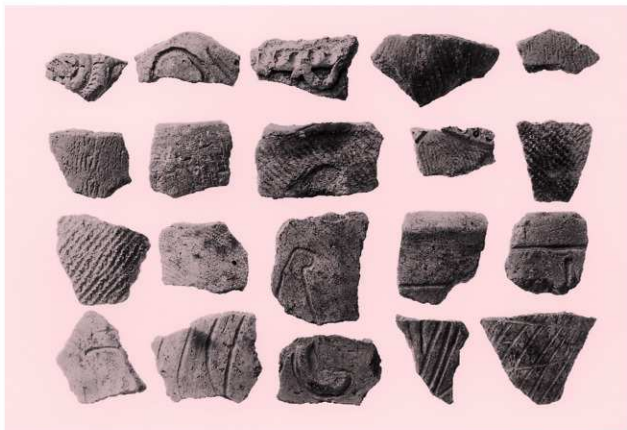
第623号土壙 (第97图1)



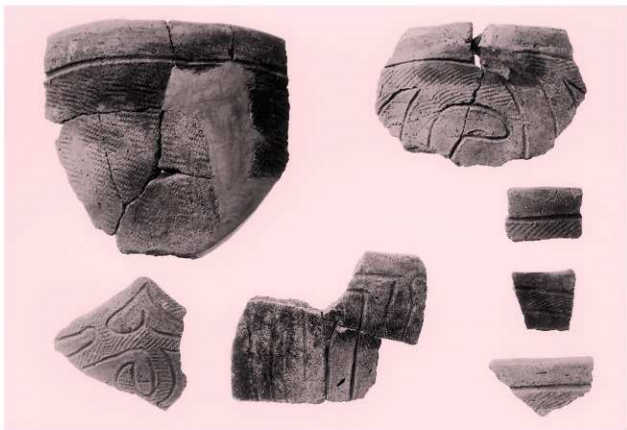
第906号土壙 (第102图5)



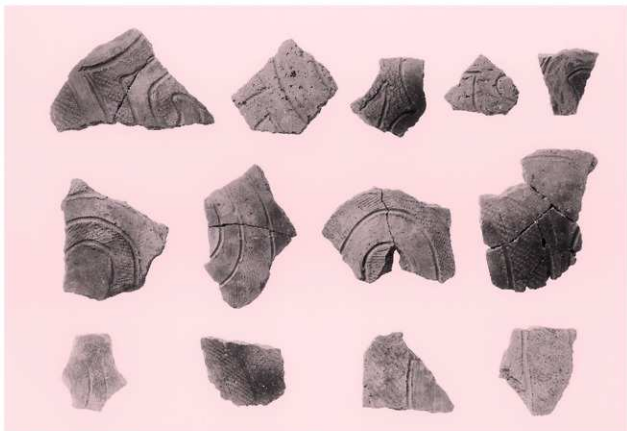
第1次調査グリッド出土土器



第1次調査グリッド出土土器



第1号住居跡出土遺物



第1号住居跡出土遺物



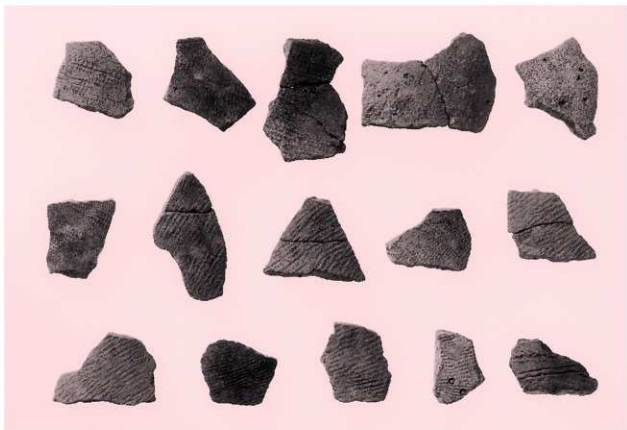
第1号住居跡出土遺物



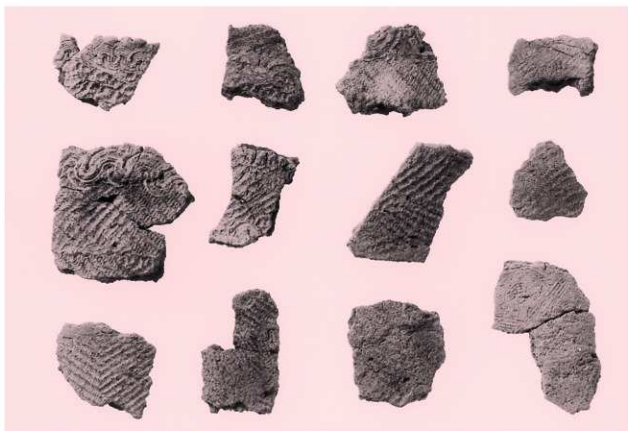
第5号住居跡出土遺物



第5号住居跡出土遺物



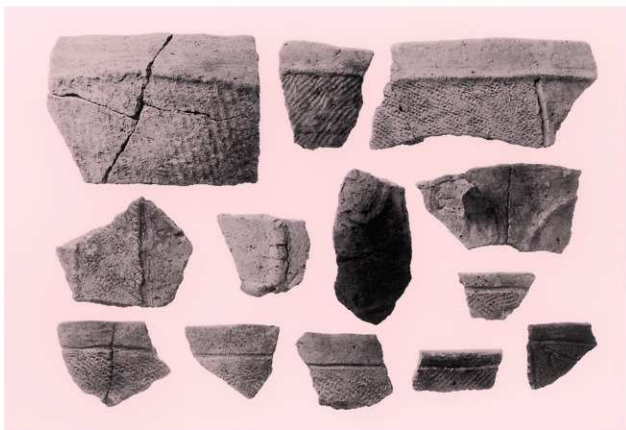
第5号住居跡出土遺物



第6号住居跡出土遺物



第7号住居跡出土遺物



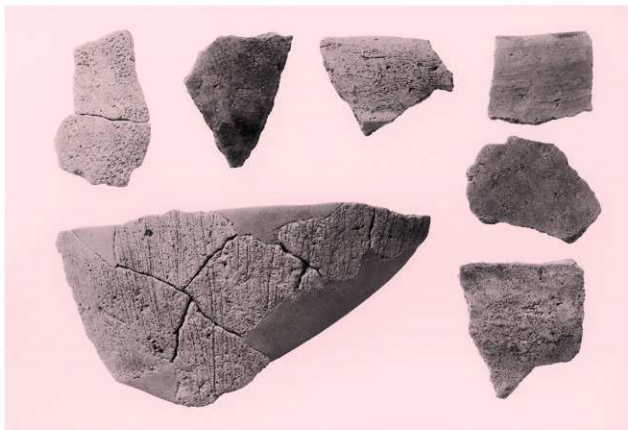
第7号住居跡出土遺物



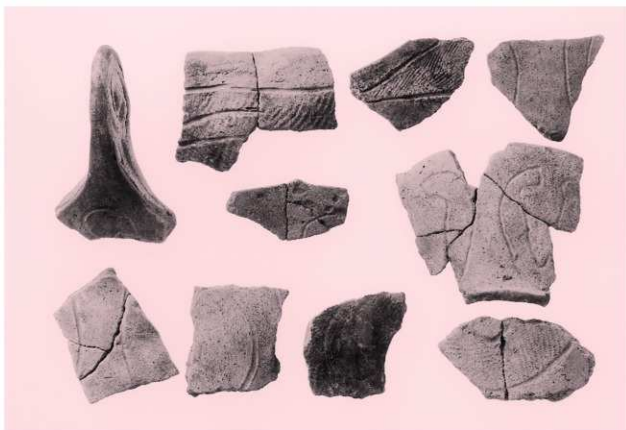
第7号住居跡出土遺物



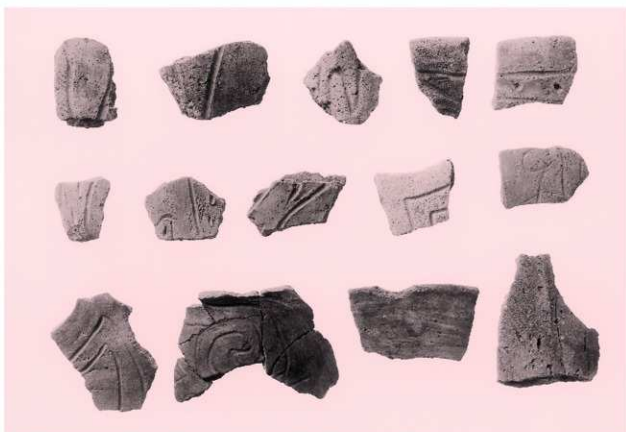
第7号住居跡出土遺物



第7号住居跡出土遺物



第8号住居跡出土遺物



第8号住居跡出土遺物



第10号住居跡出土遺物



第11・12号住居跡出土遺物



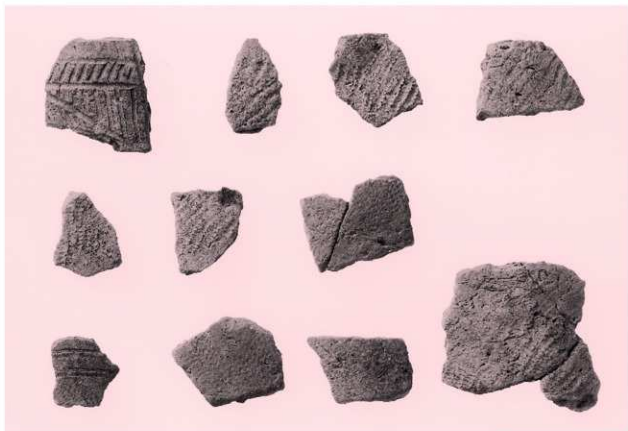
第16号住居跡出土遺物



第17号住居跡出土遺物



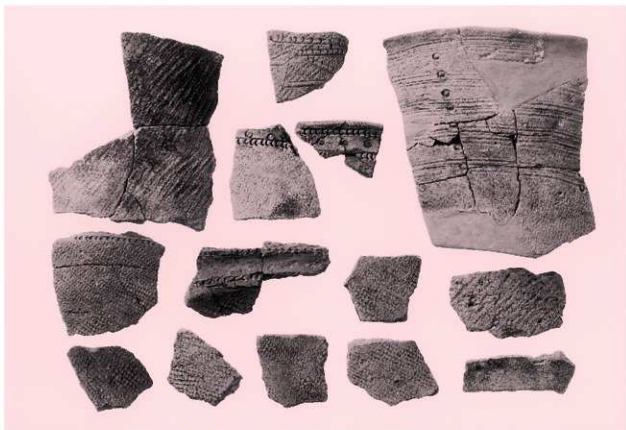
第18号住居跡出土遺物



第19号住居跡出土遺物



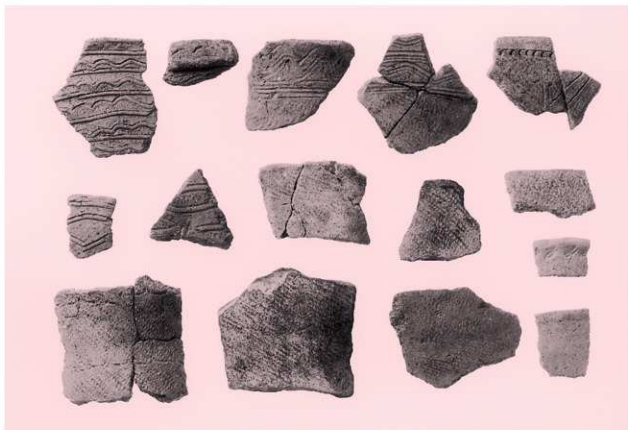
第20号住居跡出土遺物



第24号住居跡出土遺物



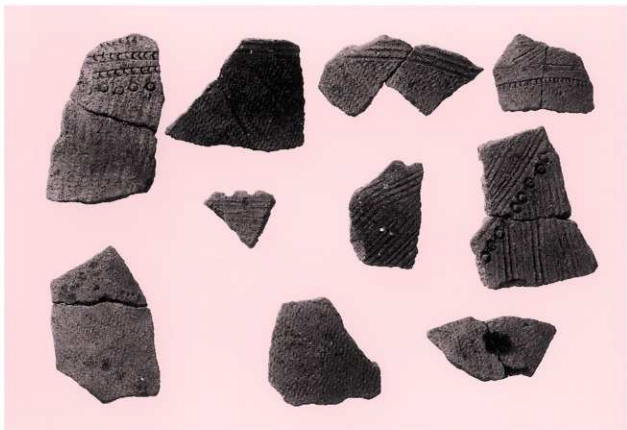
第25号住居跡出土遺物



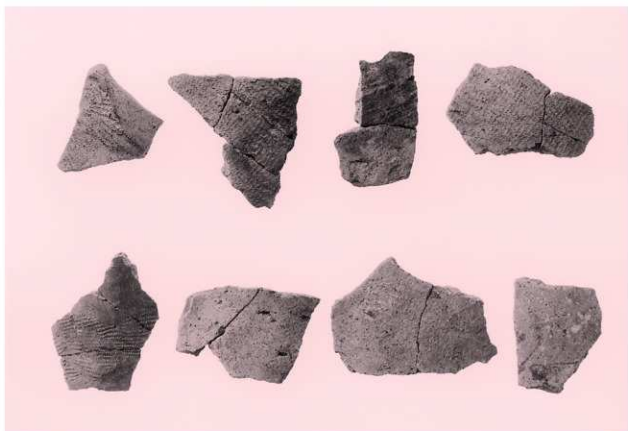
第25号住居跡出土遺物



土器集中区出土遺物



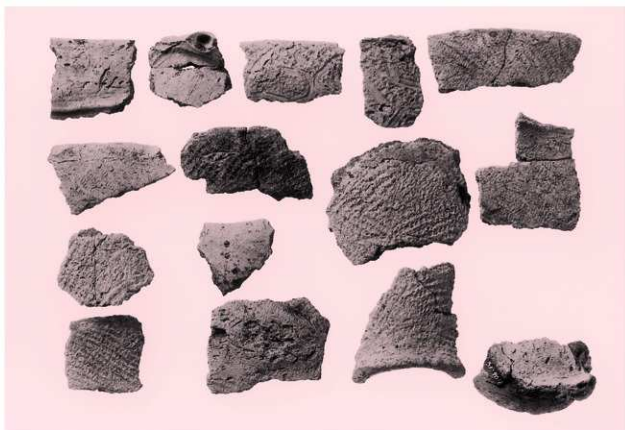
土器集中区出土遺物



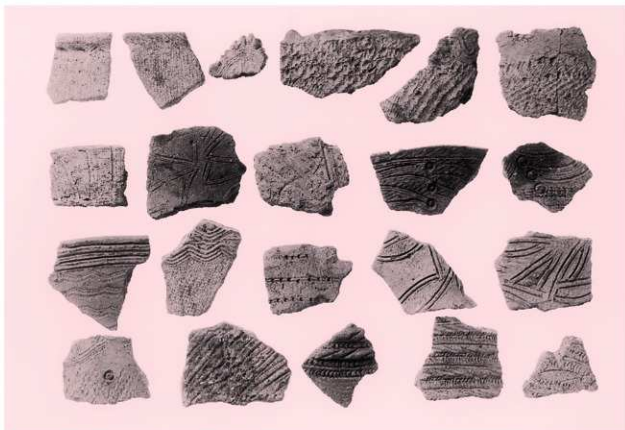
第41・204号土壙（縄文）



第539号土壙（縄文）



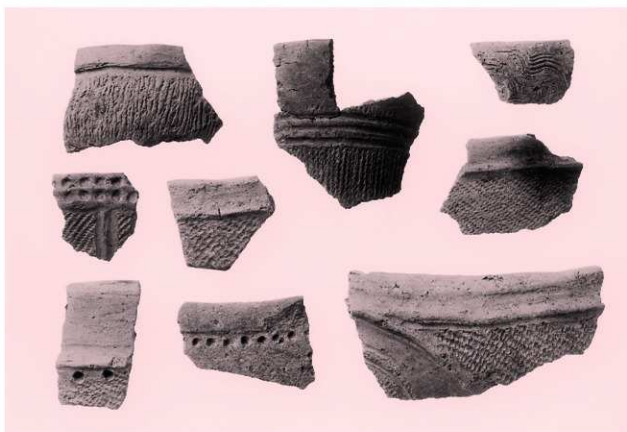
第907号土壙 (縄文)



グリッド出土遺物



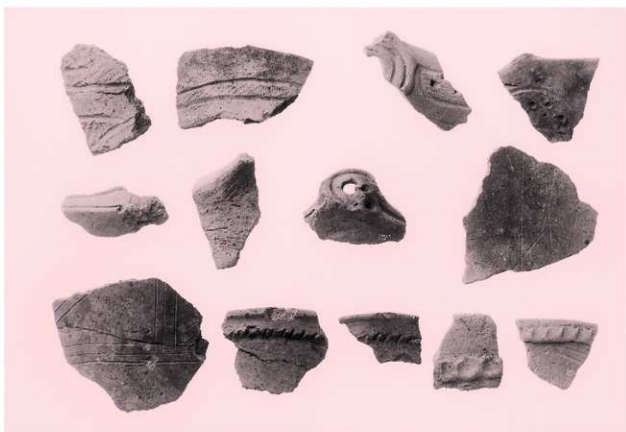
グリッド出土遺物



グリッド出土遺物



グリッド出土遺物



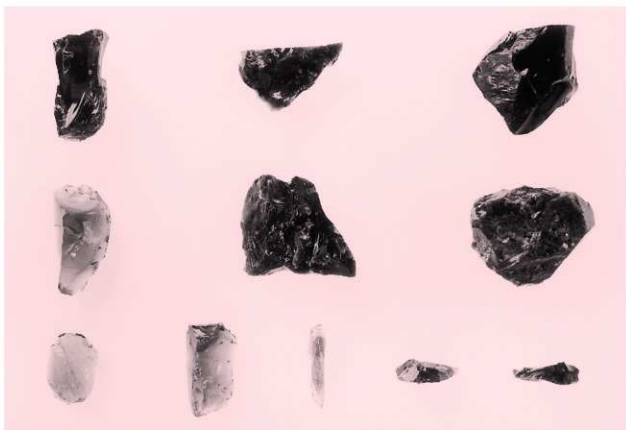
グリッド出土遺物



グリッド出土遺物



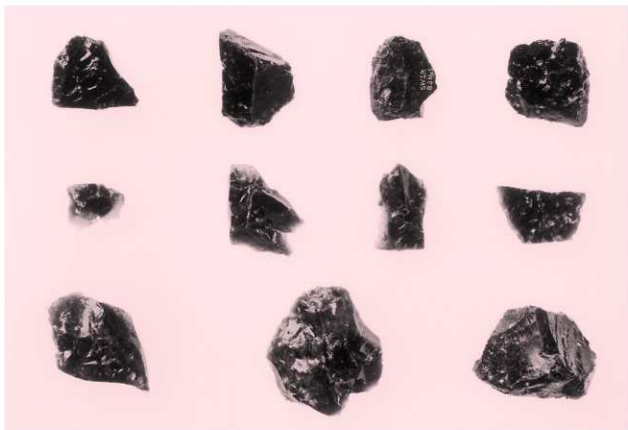
第2次調査旧石器時代出土石器



第1次調査旧石器時代出土石器 (1)



第1次調査旧石器時代出土石器 (2)



第 1 次調査旧石器時代出土石器 (3)



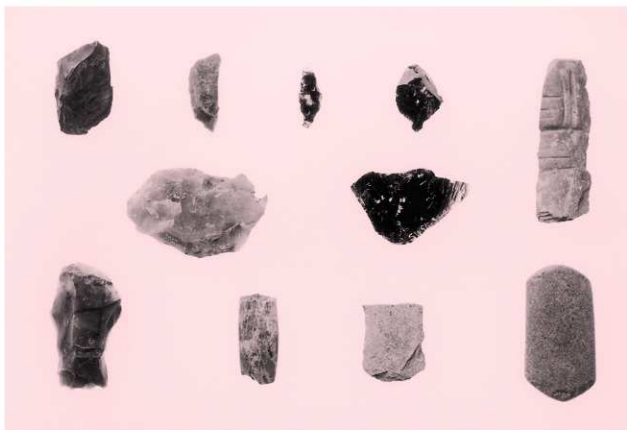
第 1 次調査旧石器時代出土石器 (4)



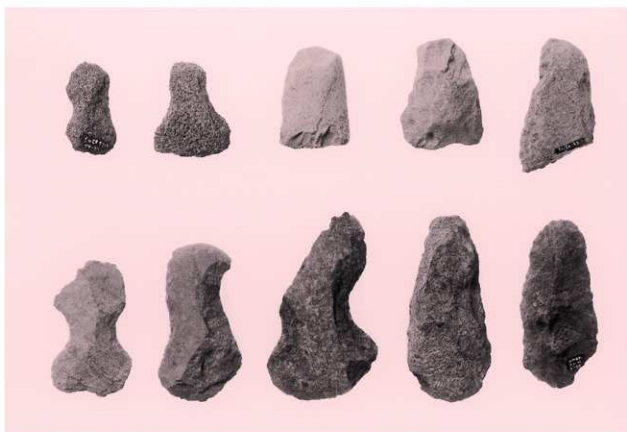
第1次調査出土石器



第2次調査出土石器 (1)



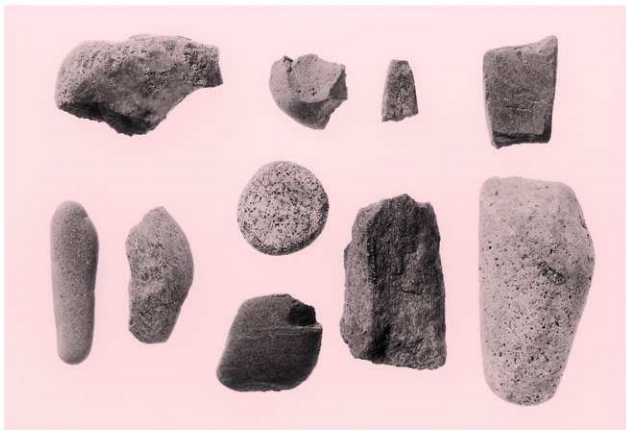
第2次調査出土石器 (2)



第2次調査出土石器 (3)



第2次調査出土石器 (4)



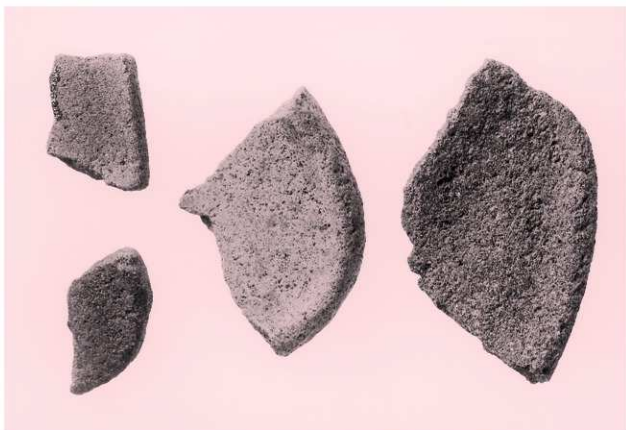
第2次調査出土石器 (5)



第2次調査出土石器 (6)



第2次調査出土石器 (7)



第2次調査出土石器(8)



第2次調査出土遺物(古代～近世)

報 告 書 抄 録

ふりがな		すわかかかいはづか						
書名		諏訪坂貝塚						
副書名		茨北高等学校上尾総合グラウンド建設事業関係埋蔵文化財発掘調査報告						
巻次								
シリーズ名		埼玉県埋蔵文化財調査事業団報告書						
シリーズ番号		第316集						
著者氏名		細田 勝						
編集機関		財団法人 埼玉県埋蔵文化財調査事業団						
所在地		〒369-0108 埼玉県熊谷市船木台4-4-1 T E L. 0493-39-3955						
発行年月日		西暦2005(平成17)年12月26日						
所収遺跡	所在地	コード		北緯	東経	調査期間	調査面積 (㎡)	調査原因
		市町村	遺跡番号					
諏訪坂貝塚 一次調査	埼玉県上尾市大字原市字十三番 二丁目 耕地2537-4他	11219	14-19	35°58'25"	139°37'41"	20040126～ 20040227	550	グラウンド 建設
諏訪坂貝塚 二次調査	埼玉県上尾市大字原市字十三番 二丁目 耕地2572他	11219	14-19	35°58'29"	139°37'41"	20040408～ 20041029	12,650	グラウンド 建設
所収遺跡	種別	主な時代	主な遺構		主な遺物		特記事項	
諏訪坂貝塚 一次調査	集落跡	旧石器	石器集中区 1箇所		石器(細石刃・細石刃核・スクレイパー・削器・楔形石器)			
		中～近世	土壇 ビット 溝 堀跡	13基 7基 1条 1条				
諏訪坂貝塚 二次調査	集落跡	旧石器			石器(スクレイパー)			
		縄文	住居跡 土壇 炉穴 石器集中区 土器集中区	17軒 28基 16基 1箇所 1箇所	縄文土器(関山・黒浜・ 諸磯a・諸磯b・加曾利E ・称名寺) 石器			
		平安	住居跡 土壇 掘立柱建物跡	6軒 32基 1棟	土師器(坏・甕) 須恵 器(坏・碗) 土製支脚			
		江戸	土壇 溝 掘立柱建物跡 井戸跡	1493基 21条 2棟 17基	陶磁器・鉢・すり鉢・天 目茶碗			

埼玉県埋蔵文化財調査事業団報告書 第316集

上尾市

諏訪坂貝塚

栄北高等学校上尾総合グラウンド建設事業関係
埋蔵文化財発掘調査報告

平成17年12月22日 印刷

平成17年12月26日 発行

発行／財団法人 埼玉県埋蔵文化財調査事業団

〒369-0108 埼玉県熊谷市船木台4-4-1

電話 0493 (39) 3955

印刷／巧和工芸印刷株式会社