

A. L=223.85m

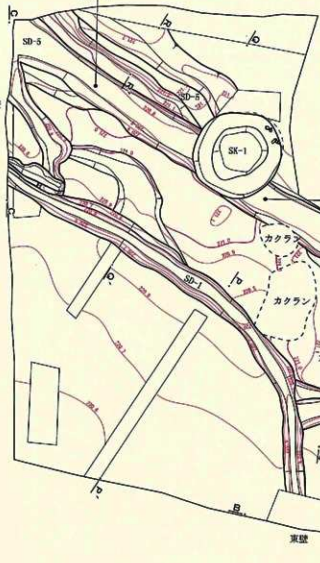
北壁



北壁跡-a

- 1 におい黄褐色土(10YR5/2) やや粘、やや細まる。シルト質、As-B混、白色系赤褐色土(10YR5/2)以下層に含、角安(径1cm以下)少量。→水田跡等土層下の層。
  - 2 灰黄褐色土(10YR4/2)・におい黄褐色土(10YR5/2) やや粘、細まる。As-B混、角安(径1cm以下)少量。白色～白黄色系赤褐色土(10YR5/2)以下層に含、炭片(小)層に含。
  - 3 炭片層の上に、粘土ブロック状少量。
  - 4 におい黄褐色土(10YR4/2) 粘あり、細まる。黄色系赤褐色土(10YR5/2)・6/4・7・5YR5/2)ブロック状含、As-B混、白色～白黄色系赤褐色土(10YR5/2)以下層に含、角安(径1cm以下)少量。小礫(径2cm以下)層に含、角安(径1cm以下)層に含。白色～白黄色系赤褐色土(10YR5/2)以下層に含、炭片(小)層に含。
  - 5 砂粒含(径3cm以下)。
  - 6 におい黄褐色土(10YR5/2) 粘か粘、やや細まる。シルト質、細砂・砂粒混入。黄色系赤褐色土(10YR5/2)ブロック状層に含、As-B混。白色～白黄色系赤褐色土(10YR5/2)以下層に含。
  - 7 におい黄褐色土(10YR4/2) 粘なし、やや細まる。砂質、細砂混入。小礫層以下層に含。
  - 8 砂粒含 粒径最大径3cm程度。
  - 9 灰黄褐色土(10YR5/2) やや粘、やや細まる。シルト質、細砂含。
  - 10 灰黄褐色土(10YR5/2) 粘なし、細まる。As-B混入。におい黄褐色土(10YR4/2)シルト質土・細砂含。\*水田跡山が覆われたようである。
- A 黄褐色土(10YR5/2) 粘なし、細まる。As-B混入。におい黄褐色土(10YR4/2)シルト質土・細砂含。\*水田跡山が覆われたようである。
- B 黒褐色土(10YR3/2) 粘か粘、やや細まる。シルト質。
- C におい黄褐色土(10YR4/2) 粘か粘、やや細まる。シルト質。
- a におい黄褐色土(10YR5/2) 粘なし、やや細まる。シルト質土、細砂含。
- b 灰黄褐色土(10YR5/2) 粘なし、やや細まる。シルト質土、細砂含。
- ア 掘砂土層 粘く細まる。ワミナムとめられる。灰黄褐色土(10YR5/2)シルト質土上ブロック状含。
- イ 砂粒層(径3cm以下)。
- ウ におい黄褐色土(10YR5/2)シルト質土 粘か粘、やや細まり硬。細砂・細砂・小礫(径3cm以下)含、ワミナムとめられる。
- エ アークは石(砂?)埋没土

南壁



北壁

第26図 C区 全体図・断面図(2)