



6区全景 (北から)



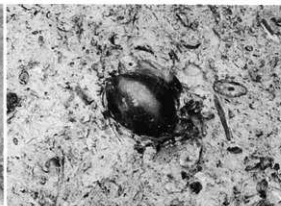
1区全景 (北西から)



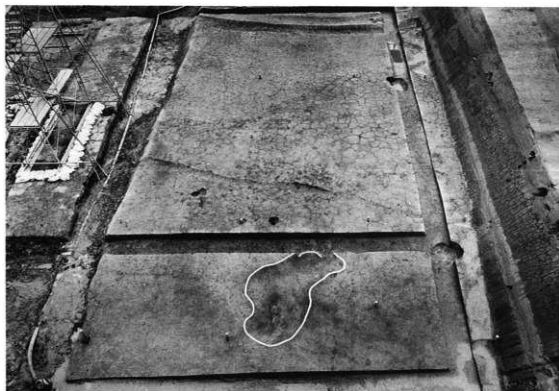
2区・5-5区310-OR (北西から)



2区309-00



2区310-OR内土器出土状況



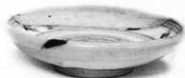
7区全景（東から）



3区サヌカイト石器集積（南西から）



1



2



10



11



28



31



33



34



1・2 第1遺構面ベース層 10・11 第2遺構面直上砂層 28・31・33・34 第3遺構面直上砂層



41



42



44



48



51



53



59



60



76



77



86



87



88



89



105



106



111



120



126

86~89 第5遺構面直上砂層

105 第5遺構面444-OS

106 第5遺構面430-OZ

111・120・126 第5遺構面ベース層



144



146



148



149



150



151



153



154



156



155



157



159



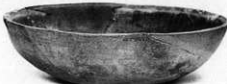
160



161



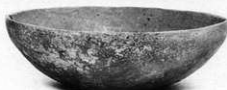
162



169



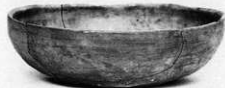
170



175



178



179



181



182



189



191



194



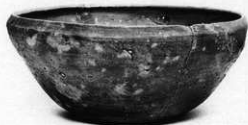
196



197



201



204



207



209



211



216



212



291



287



289



292



336



340



341



338



338



344



345



350



351



397



403



398



408



404



410



436



437



441



440



488



489



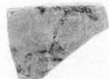
490



491

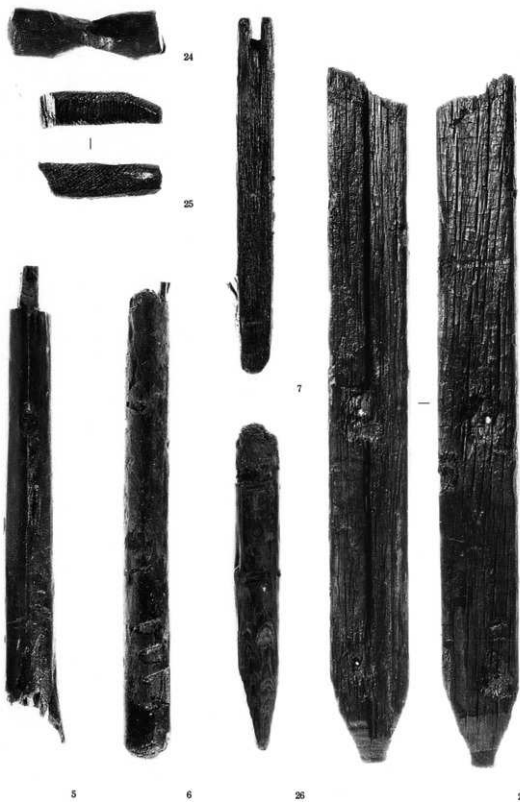


492



493

436 第11遺構面ベース層 437 筒植土層 440・441 第12遺構面310-OR 488 第6遺構面118-OR
489・490 第6遺構面ベース層 491・492 第7遺構面ベース層 493 不明



5・6・7 第1遺構面ベース層 23 第2遺構面15-OZ 24・25・26 第2遺構面ベース層



63



64



65



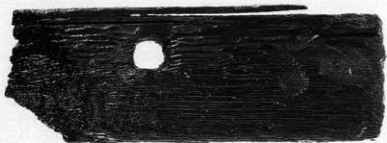
66



82



128

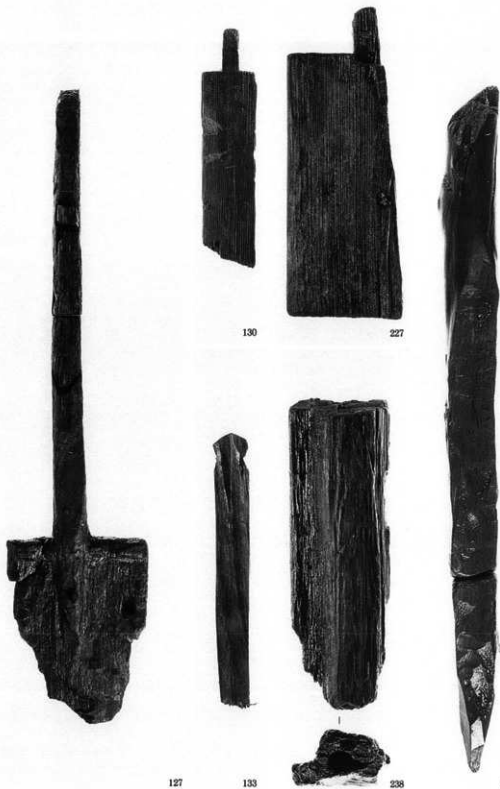


129



83

63 第3遺構面直上砂層 64・65・66 第3遺構面ベース層
82・83 第4遺構面ベース層 128・129 第5遺構面ベース層



127・130・133 第5遺構面ベース層 227・230・238 第6遺構面杭列



—



245



247



251



254



241



244



239



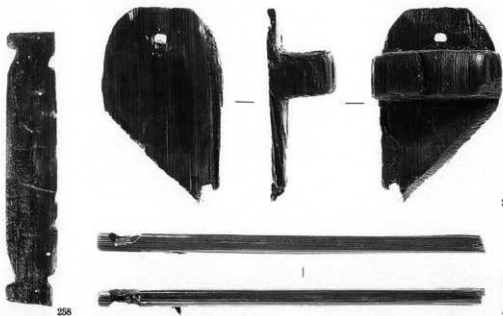
235



256



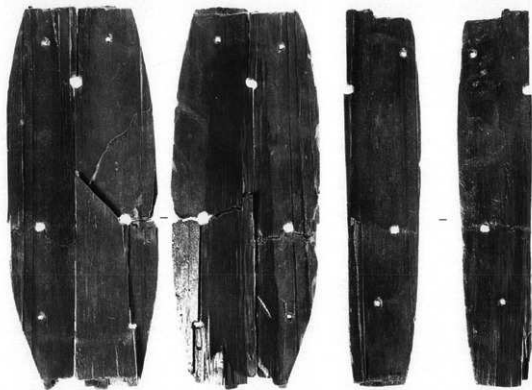
257・262・265-268・274 第6遺構面118-OR 275 第6遺構面<ベース層



258

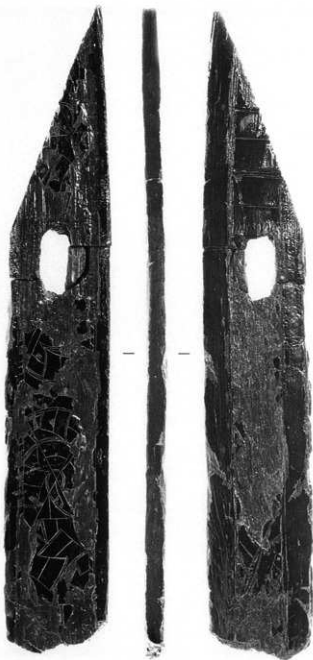
259

271



270-A

270-B





298



299



305



307



301



309-A



309-B



309



300



302



313



358

359

360

378

365



366



371



367





380



385



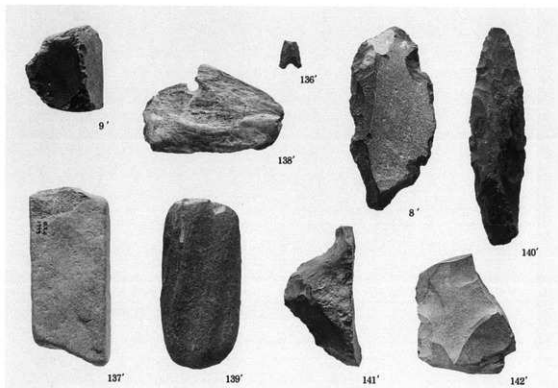
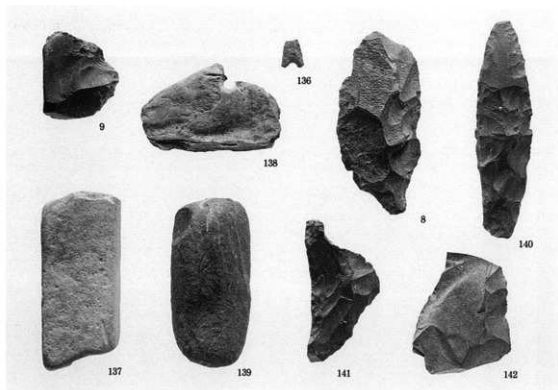
385 第8遺構面130-OS



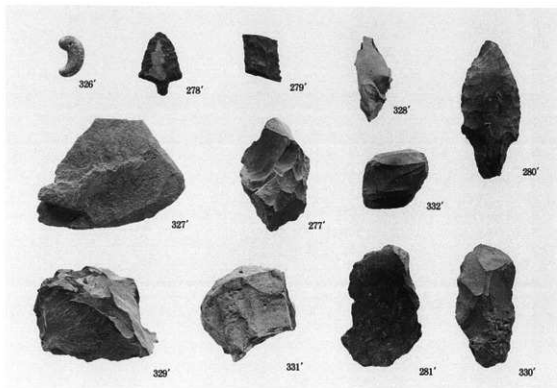
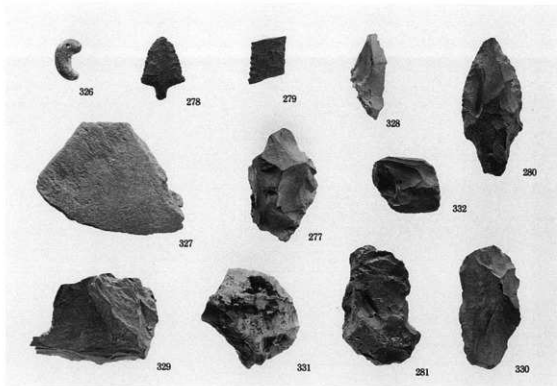
386

386 第8遺構面ベース層

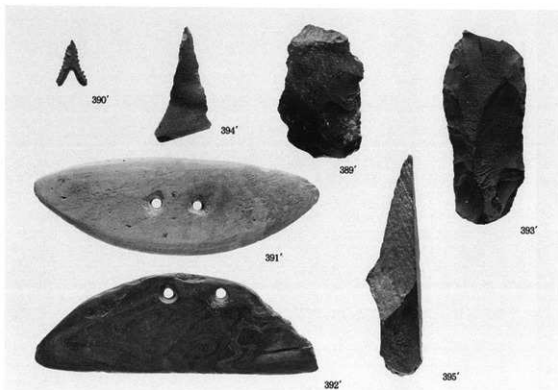
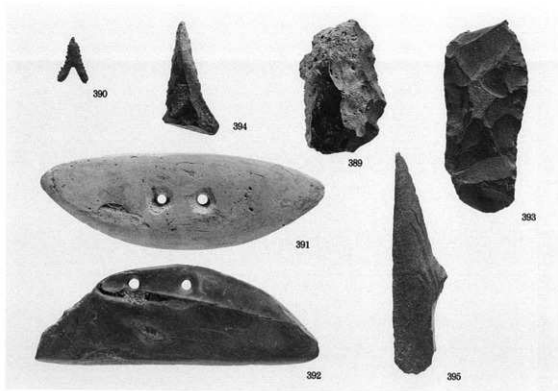
380 第8遺構面127-OS



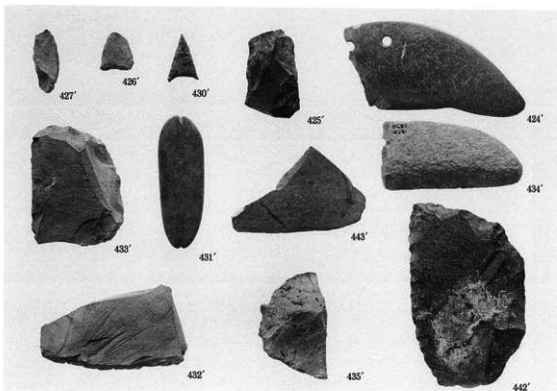
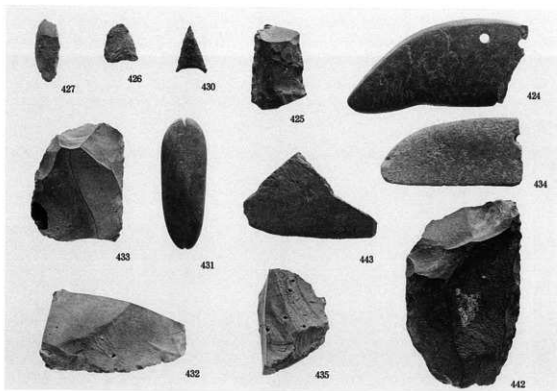
8・9 第1遺構面ベース層 136 第5遺構面440-OR 137~142 第5遺構面ベース層



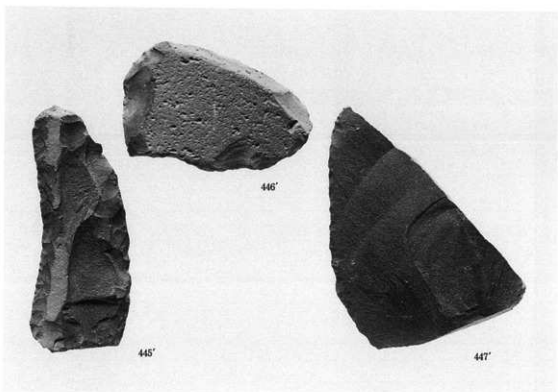
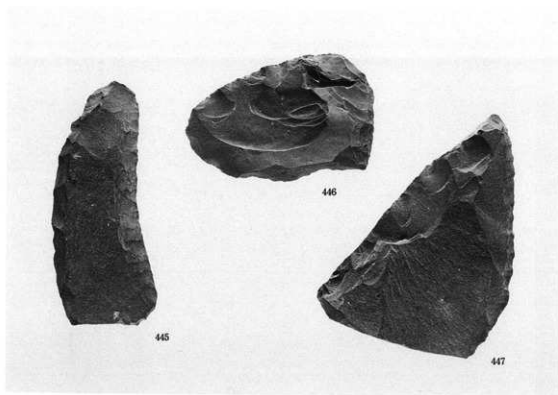
277・278 第6遺構面118-OR 279～281 第6遺構面ベース層 326～332 第7遺構面ベース層

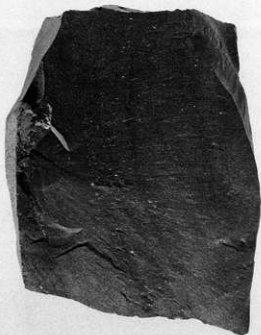


389 第8遺構面127-OS 390-395 第8遺構面へース層



424~427 第9遺構面遺構内
430~433 第9遺構面ベース層
434・435 第10遺構面ベース層
442・443 第11遺構面ベース層





449



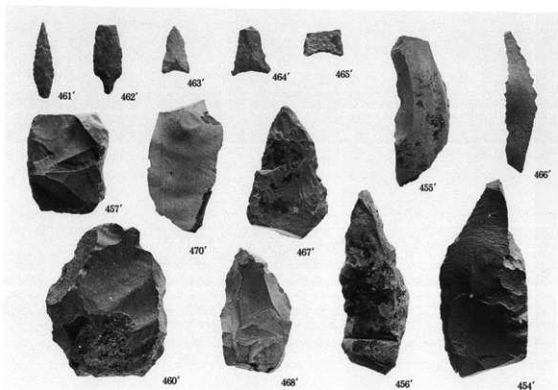
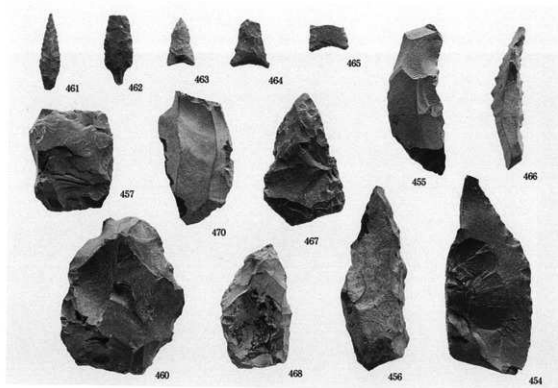
448



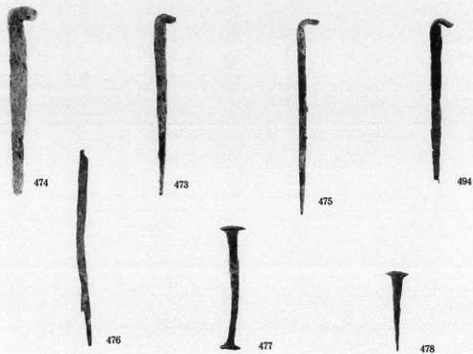
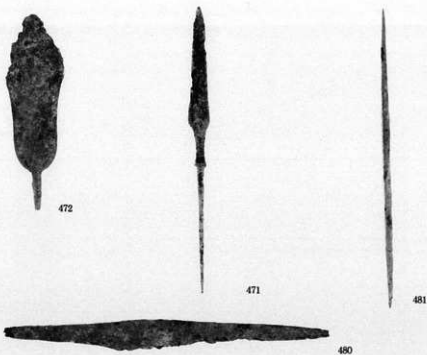
449'



448'



454 藕植土层 455~457 1区地山直上 460 1区地山面292-00
461~468·470 3·4区地山直上



471 第4遺構面ベース層 472 第7遺構面ベース層直上 473 第5遺構面直上砂層
 474 第5遺構面ベース層 475・481 第6遺構面ベース層 476 第7遺構面ベース層
 477・478・480 第6遺構面118-OR 494 不明



484



482



483



485



486



487

482 第6遺構面ベース層 483 第2遺構面ベース層 484 第8遺構面126-OS
485 第5遺構面直上砂層 486 第2遺構面直上砂層 487 不明

新大阪府文化財調査研究センター調査報告書 第1集

西大井遺跡

大和川下流東部流域下水道事業大井処理場建設に伴う
発掘調査報告書

平成7年9月30日 発行

編集・発行 財団法人 大阪府文化財調査研究センター
〒536 大阪市城東区蒲生2丁目11番3号
小森ビル4F
TEL 06-934-6651 FAX06-934-7029

印刷 株式会社 中島弘文堂印刷所

