



900



906



910



915



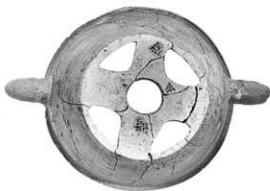
913



916



918



916



918



917



917



920



924



920



921



925



964



966



967



976



970



982



983



984



985



987



986



987



1017



1020



1025



1027



1031



1034



1037



1035



1041



1045



1051



1062



1094



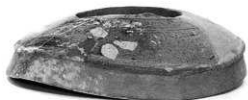
1062



1094



1245



1250



1251



1251



1252



1252



1253



1254



1258



1272



1258



1273



1275



1274



1291



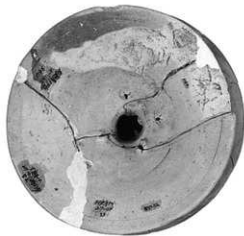
1293



1292



1294



1292



1295



1309



1319



1310



1316



1320



1321



1329



1330



1328



1331



1332



1337



1333



1340



1334



1341



1335



1343



1346



1353



1355



1356



1358



1360



1361



1363



1368



1364



1369



1365



1370



1371



1396



1398

1400

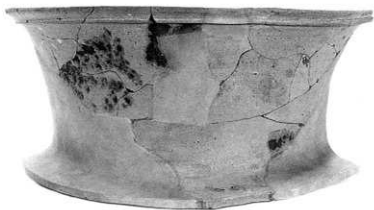


1403



1404

T G231号窟灰原



1405



1410



1415



1429



1431



1445



1463



1449



1469

第10大阪府文化財調査研究センター調査報告書 第10集

陶邑・大庭寺遺跡Ⅴ

近畿自動車道松原さみ線建設に伴う発掘調査報告書

平成8年3月29日 発行

編集・発行 大阪府教育委員会
財団法人 大阪府文化財調査研究センター
〒536 大阪市城東区蒲生2丁目11番3号
小森ビル4F

TEL 06-934-6651 FAX 06-934-7029

印刷 株式会社 中島弘文堂印刷所

