



堤全景 (1991年度の調査)



堤の断面 (1991年度の調査)



谷部2 全景（南東から）



谷部2の古墳時代溝群（南東から）



谷部2土層断面（南から）



丘陵3斜面部遺物出土状況（南東から）



溝1001-O S (北東から)



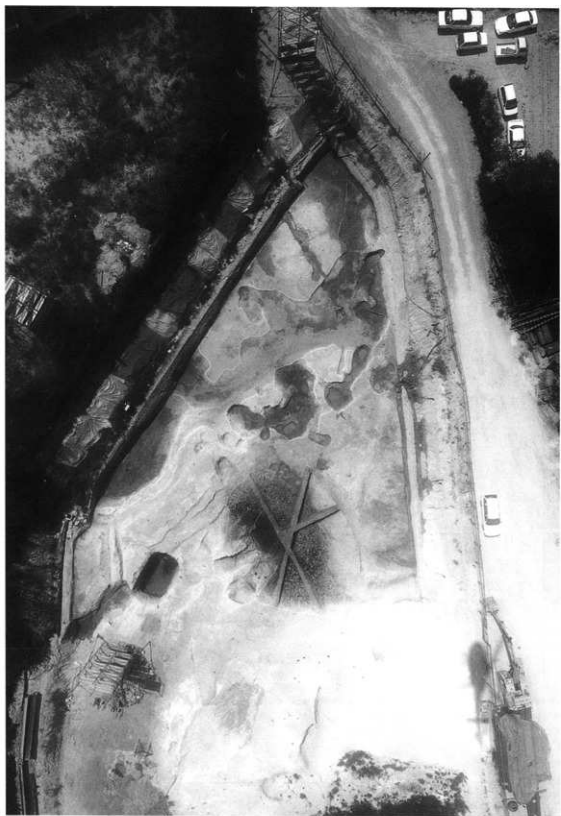
自然流路1301-O S (北東から)



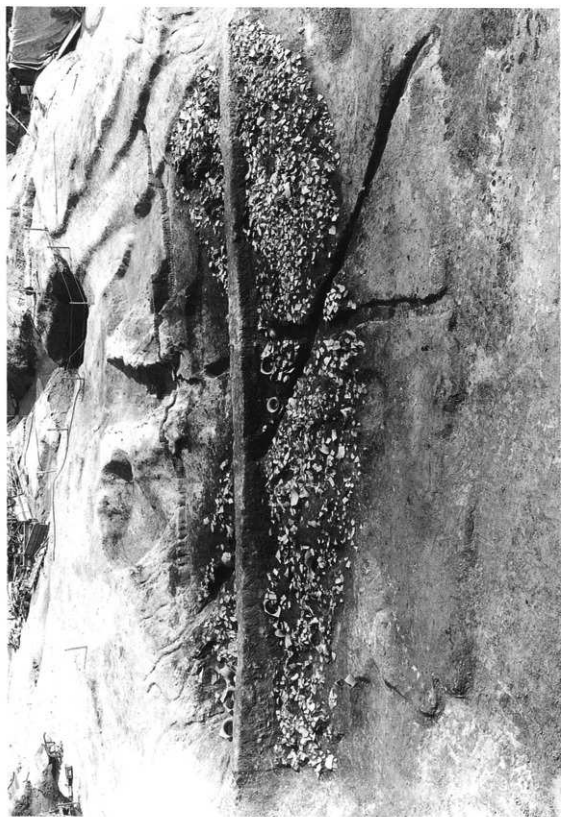
自然流路1301-O S内土器群3 遺物出土状況（北から）



自然流路1301-O S内土器群2 遺物出土状況（南西から）



中央部がTG232・233号窯灰原、中央左端がTG231号窯灰原(1991年度の調査)





1991年度の調査で検出されたTG231号窯灰原(北東から)



1991年度の調査で検出されたTG231号窯灰原の断面(北東から)





全景（北東から）



TG231号窯灰原検出状況（北から）



T G231号窟灰原断面（西から）



T G231号窟灰原断面（西から）



TG231号窯灰原遺物出土状況・最上層（南西から）



TG231号窯灰原遺物出土状況・第Ⅰ層（南西から）



T.G.231号窯灰原遺物出土状況・第Ⅱ層の下層（南西から）



T.G.231号窯灰原遺物出土状況・第Ⅱ層の下層（西から）



93



104



97



107



102



112



102



116



122



125



124



135



133



134



136



139



138



140



141



142



145



146



149



147



158



150



159



170



171



173





174



177



176



179



180



184



181



187



183



190



192



195



194



196



205



197



207



211



215



212



219



218



221



220



222



224



225



229



230



236



235



237



239



241



242



243



245



244



247



248



249



250



251



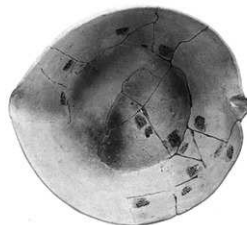
252



255



253



255



254



256



256



260



260



258



258



263



264



264



265



266



267



268





269



270



277



278



280



282



283



286



284



285



292



293



296



298



302



299



303



305



304



305



307



309



311



312



313



316



315



317



321



326



327



328



331



332



339



343



342



347



349



360