

(財)大阪府文化財調査研究センター調査報告書 第10集

陶邑・大庭寺遺跡Ⅴ

近畿自動車道松原・すさみ線建設に伴う発掘調査報告書

図版編

1996

大阪府教育委員会
財団法人 大阪府文化財調査研究センター

(財)大阪府文化財調査研究センター調査報告書 第10集

す え む ら お ぼ で ら
陶 邑 ・ 大 庭 寺 遺 跡 V

近畿自動車道松原・すさみ線建設に伴う発掘調査報告書

図版編

1996

大 阪 府 教 育 委 員 会
財団法人 大阪府文化財調査研究センター

図版目次

- 図版 1 遺跡の遠景 (1987年)
- 図版 2 遺跡の遠景
上段 遺跡上空より泉北丘陵を望む (中央の池付近が遺跡の中心)
下段 遺跡上空より百舌鳥野を望む
- 図版 3 第Ⅶ調査区
上段 弥生時代の遺構
下段 近世の耕作にともなう小溝群
- 図版 4 第Ⅷ調査区
上段 谷部 1 の全景 (西から)
下段 谷部 1 の全景 (東から)
- 図版 5 第Ⅷ調査区
上段 谷部 1 の土層断面 (谷底部)
下段 谷部 1 の土層断面 (丘陵 1 側斜面)
- 図版 6 第Ⅸ調査区
上段 小開折谷393-O L 全景 (1990年度の調査・西から)
下段 小開折谷393-O L 全景 (西から)
- 図版 7 第Ⅸ調査区
上段 小開折谷393-O L 全景 (南東から)
下段 小開折谷393-O L 土層断面
- 図版 8 第Ⅸ調査区
上段 小開折谷393-O L 第Ⅵ層上面遺物出土状況 (南東から)
下段 小開折谷393-O L 第Ⅵ層上面遺物出土状況 (北東から)
- 図版 9 第Ⅸ調査区
上段 小開折谷393-O L 第Ⅵ層上面土器群 2
下段 小開折谷393-O L 第Ⅵ層上面土器群 1
- 図版 10 第Ⅸ調査区
上段 小開折谷393-O L 第Ⅵ層遺物出土状況 (北西から)
下段 小開折谷393-O L 第Ⅵ層遺物出土状況 (北西から)

図版11 第Ⅸ調査区

上段 小開折谷393-O L第Ⅶ層遺物出土状況（北西から）

下段 小開折谷393-O L第Ⅶ層遺物出土状況（西から）

図版12 第Ⅸ調査区

上段 小開折谷393-O L第Ⅶ層下層遺物出土状況（南西から）

下段 小開折谷393-O L第Ⅶ層下層遺物出土状況（北東から）

図版13 第Ⅹ調査区（奈良時代面）

上段 全景（南西から）

下段 奈良時代の自然流路（西から）

図版14 第Ⅹ調査区（古墳時代面）

図版15 第Ⅹ調査区（古墳時代面）

上段 竪穴住居44-O D全景（南西から）

下段 竪穴住居44-O D全景（北西から）

図版16 第Ⅹ調査区（古墳時代面）

上段 井戸42-O W遺物出土状況（南西から）

下段 井戸42-O W遺物出土状況（東から）

図版17 第Ⅹ調査区（古墳時代面）

上段 土墳墓68-O U全景（北西から）

下段 土墳墓68-O U遺物出土状況（南から）

図版18 第Ⅹ調査区（古墳時代面）

上段 旧河川56-O R土層断面（南西から）

下段 旧河川56-O R土層断面・河岸付近（南東から）

図版19 第Ⅹ調査区（古墳時代面）

上段 旧河川56-O R岸部A群周辺の土層断面（北から）

下段 旧河川56-O R岸部遺物出土状況（北西から）

図版20 第Ⅹ調査区（古墳時代面）

上段 旧河川56-O R岸部A群遺物出土状況（北東から）

下段 旧河川56-O R岸部A群遺物出土状況（北から）

図版21 第Ⅹ・Ⅺ調査区

上段 旧河川56-O R岸部B・C群遺物出土状況（南から）

下段 第Ⅺ調査区全景（北東から）

図版22 第Ⅵ-B調査区空中垂直写真（近世面）

谷部2に築かれた堤の状況（1991年度の調査）

図版23 第Ⅵ-B調査区（近世面）

上段 堤全景（1991年度の調査）

下段 堤の断面（1991年度の調査）

図版24 第Ⅶ調査区

上段 谷部2全景（南東から）

下段 谷部2の古墳時代溝群（南東から）

図版25 第Ⅶ調査区

上段 谷部2土層断面（南から）

下段 丘陵3斜面部遺物出土状況（南東から）

図版26 第Ⅷ・Ⅸ調査区

上段 溝1001-O S（北東から）

下段 自然流路1301-O S（北東から）

図版27 第Ⅸ調査区

上段 自然流路1301-O S内土器群3遺物出土状況（北から）

下段 自然流路1301-O S内土器群2遺物出土状況（南西から）

図版28 第Ⅵ-B調査区空中垂直写真（古墳時代面）

中央部がT G 232・233号窯灰原，中央左端がT G 231号窯灰原

（1991年度の調査）

図版29 第Ⅵ-B調査区（古墳時代面）

T G 232号窯灰原（1991年度の調査）

図版30 第Ⅵ-B調査区（古墳時代面）

上段 1991年度の調査で検出されたT G 231号窯灰原（北東から）

下段 1991年度の調査で検出されたT G 231号窯灰原の断面（北東から）

図版31 第Ⅸ調査区

上段 全景（北東から）

下段 T G 231号窯灰原検出状況（北から）

図版32 第Ⅸ調査区

上段 T G 231号窯灰原断面（西から）

下段 T G 231号窯灰原断面（西から）

図版33 第ⅡⅡ調査区

上段 T G 231号窯灰原遺物出土状況・最上層（南西から）

下段 T G 231号窯灰原遺物出土状況・第Ⅰ層（南西から）

図版34 第ⅡⅢ調査区

上段 T G 231号窯灰原遺物出土状況・第Ⅱ層の下層（南西から）

下段 T G 231号窯灰原遺物出土状況・第Ⅱ層の下層（西から）

図版35 第Ⅸ調査区出土遺物	谷部1 (393-O L) 第Ⅲ・Ⅳ層
図版36 第Ⅸ調査区出土遺物	谷部1 (393-O L) 第Ⅳ・Ⅴ層
図版37 第Ⅸ調査区出土遺物	谷部1 (393-O L) 第Ⅴ層
図版38 第Ⅸ調査区出土遺物	谷部1 (393-O L) 第Ⅴ層
図版39 第Ⅸ調査区出土遺物	谷部1 (393-O L) 第Ⅴ層
図版40 第Ⅸ調査区出土遺物	谷部1 (393-O L) 第Ⅴ層
図版41 第Ⅸ調査区出土遺物	谷部1 (393-O L) 第Ⅵ層上面
図版42 第Ⅸ調査区出土遺物	谷部1 (393-O L) 第Ⅵ層上面
図版43 第Ⅸ調査区出土遺物	谷部1 (393-O L) 第Ⅵ層
図版44 第Ⅸ調査区出土遺物	谷部1 (393-O L) 第Ⅵ層
図版45 第Ⅸ調査区出土遺物	谷部1 (393-O L) 第Ⅵ層
図版46 第Ⅸ調査区出土遺物	谷部1 (393-O L) 第Ⅵ層
図版47 第Ⅸ調査区出土遺物	谷部1 (393-O L) 第Ⅵ層
図版48 第Ⅸ調査区出土遺物	谷部1 (393-O L) 第Ⅵ層
図版49 第Ⅸ調査区出土遺物	谷部1 (393-O L) 第Ⅵ層
図版50 第Ⅸ調査区出土遺物	谷部1 (393-O L) 第Ⅵ層
図版51 第Ⅸ調査区出土遺物	谷部1 (393-O L) 第Ⅵ層
図版52 第Ⅸ調査区出土遺物	谷部1 (393-O L) 第Ⅵ層
図版53 第Ⅸ調査区出土遺物	谷部1 (393-O L) 第Ⅵ層
図版54 第Ⅸ調査区出土遺物	谷部1 (393-O L) 第Ⅵ層
図版55 第Ⅸ調査区出土遺物	谷部1 (393-O L) 第Ⅵ層
図版56 第Ⅸ調査区出土遺物	谷部1 (393-O L) 第Ⅵ層

図版57	第IX調査区出土遺物	谷部1 (393-O L) 第VI層
図版58	第IX調査区出土遺物	谷部1 (393-O L) 第VI層
図版59	第IX調査区出土遺物	谷部1 (393-O L) 第VII層
図版60	第IX調査区出土遺物	谷部1 (393-O L) 第VII層
図版61	第IX調査区出土遺物	谷部1 (393-O L) 第VII層
図版62	第IX調査区出土遺物	谷部1 (393-O L) 第VII層
図版63	第IX調査区出土遺物	谷部1 (393-O L) 第VII層
図版64	第IX調査区出土遺物	谷部1 (393-O L) 第VII層
図版65	第IX調査区出土遺物	谷部1 (393-O L) 第VII層
図版66	第IX調査区出土遺物	谷部1 (393-O L) 第VII層
図版67	第IX調査区出土遺物	谷部1 (393-O L) 第VII層
図版68	第IX調査区出土遺物	谷部1 (393-O L) 第VII層
図版69	第IX調査区出土遺物	谷部1 (393-O L) 第VII層
図版70	第IX調査区出土遺物	谷部1 (393-O L) 第VII層下層
図版71	第IX調査区出土遺物	谷部1 (393-O L) 第VII層下層
図版72	第IX調査区出土遺物	谷部1 (393-O L) 第VII層下層
図版73	第IX調査区出土遺物	谷部1 (393-O L) 第VII層下層
図版74	第IX調査区出土遺物	谷部1 (393-O L) 第VII層下層
図版75	第IX調査区出土遺物	谷部1 (393-O L) 紡錘車・土製勾玉・アテ具・ 異形須恵器
図版76	第IX調査区出土遺物	谷部1 (393-O L) 銅印
図版77	第X調査区出土遺物	44-OD・601-OS・42-OW
図版78	第X調査区出土遺物	河川 (56-OR) 岸部A群
図版79	第X調査区出土遺物	河川 (56-OR) 岸部A群
図版80	第X調査区出土遺物	河川 (56-OR) 岸部A群
図版81	第X調査区出土遺物	河川 (56-OR) 岸部A群
図版82	第X調査区出土遺物	河川 (56-OR) 岸部A群
図版83	第X調査区出土遺物	河川 (56-OR) 岸部A群
図版84	第X調査区出土遺物	河川 (56-OR) 岸部A群
図版85	第X調査区出土遺物	河川 (56-OR) 岸部A群

図版86	第X調査区出土遺物	河川(56-OR)岸部A群
図版87	第X調査区出土遺物	河川(56-OR)岸部B群
図版88	第X調査区出土遺物	河川(56-OR)岸部B群
図版89	第X調査区出土遺物	河川(56-OR)岸部C群
図版90	第X調査区出土遺物	河川(56-OR)岸部C群
図版91	第X調査区出土遺物	河川(56-OR)岸部C群・岸部上層・初期須恵器
図版92	第VI-B・ⅡⅡ調査区出土遺物	T G 231号窯灰原
図版93	第VI-B・ⅡⅡ調査区出土遺物	T G 231号窯灰原
図版94	第VI-B・ⅡⅡ調査区出土遺物	T G 231号窯灰原
図版95	第VI-B・ⅡⅡ調査区出土遺物	T G 231号窯灰原
図版96	第VI-B・ⅡⅡ調査区出土遺物	T G 231号窯灰原
図版97	第VI-B・ⅡⅡ調査区出土遺物	T G 231号窯灰原
図版98	第VI-B・ⅡⅡ調査区出土遺物	T G 231号窯灰原
図版99	第VI-B・ⅡⅡ調査区出土遺物	T G 231号窯灰原
図版100	第VI-B・ⅡⅡ調査区出土遺物	T G 231号窯灰原
図版101	第VI-B・ⅡⅡ調査区出土遺物	T G 231号窯灰原
図版102	第VI-B・ⅡⅡ調査区出土遺物	T G 231号窯灰原
図版103	第VI-B・ⅡⅡ調査区出土遺物	T G 231号窯灰原・灰原下層の旧表土層



(1987年)



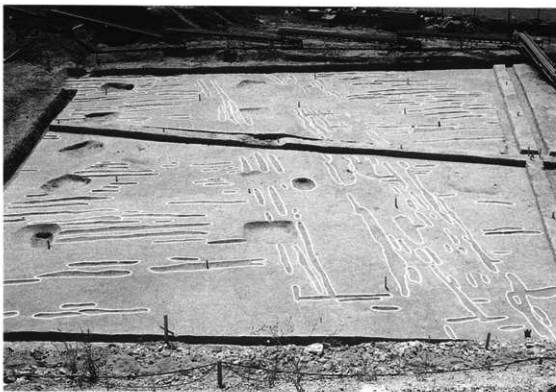
遺跡上空より泉北丘陵を望む（中央の池付近が遺跡の中心）



遺跡上空より百舌鳥野を望む



弥生時代の道構



近世の耕作にともなう小溝群



谷部1の全景（西から）



谷部1の全景（東から）



谷部1の土層断面（谷底部）



谷部1の土層断面（丘陵1側斜面）



小関折谷393-OL全景 (1990年度の調査・西から)



小関折谷393-OL全景 (西から)



小開折谷393-OL全景(南東から)



小開折谷393-OL土層断面



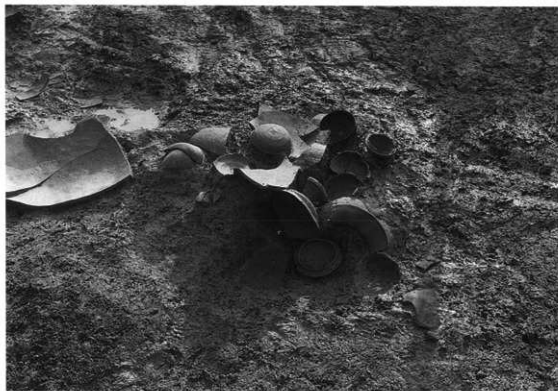
小開折谷393-O L第Ⅵ層上面遺物出土状況（南東から）



小開折谷393-O L第Ⅵ層上面遺物出土状況（北東から）



小開析谷393-O L第Ⅵ層上面土器群 2



小開析谷393-O L第Ⅵ層上面土器群 1



小開折谷393-O L第Ⅵ層遺物出土状況（北西から）



小開折谷393-O L第Ⅵ層遺物出土状況（北西から）



小開折谷393-O L第Ⅶ層遺物出土状況（北西から）



小開折谷393-O L第Ⅶ層遺物出土状況（西から）



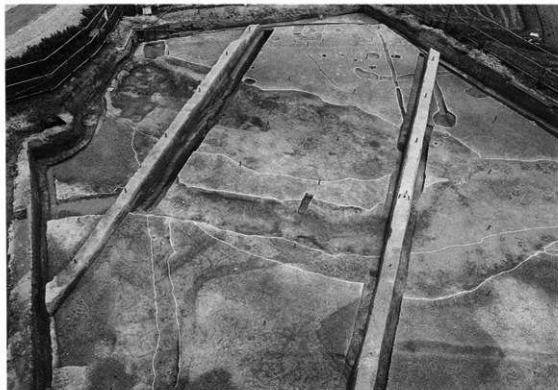
小開折谷393-O L第Ⅶ層下層遺物出土状況（南西から）



小開折谷393-O L第Ⅶ層下層遺物出土状況（北東から）

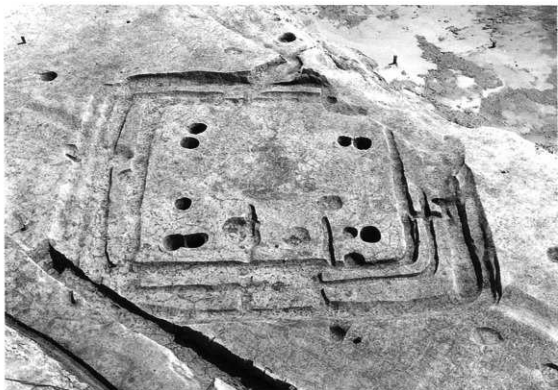


全景(南西から)



奈良時代の自然流路(西から)





竪穴住居44-OD全景(南西から)



竪穴住居44-OD全景(北西から)



井戸42-OW遺物出土状況 (南西から)



井戸42-OW遺物出土状況 (東から)



土墳墓68-O U全景（北西から）



土墳墓68-O U遺物出土状況（南から）



旧河川56-OR土層断面(南西から)



旧河川56-OR土層断面・河岸付近(南東から)



旧河川56-O R岸部A群周辺の土層断面(北から)



旧河川56-O R岸部遺物出土状況(北西から)



旧河川56-OR岸部A群遺物出土状況(北東から)



旧河川56-OR岸部A群遺物出土状況(北から)



旧河川56-O R岸部B・C群遺物出土状況(南から)



第XI調査区全景(北東から)



谷部2に築かれた堤の状況(1991年度の調査)