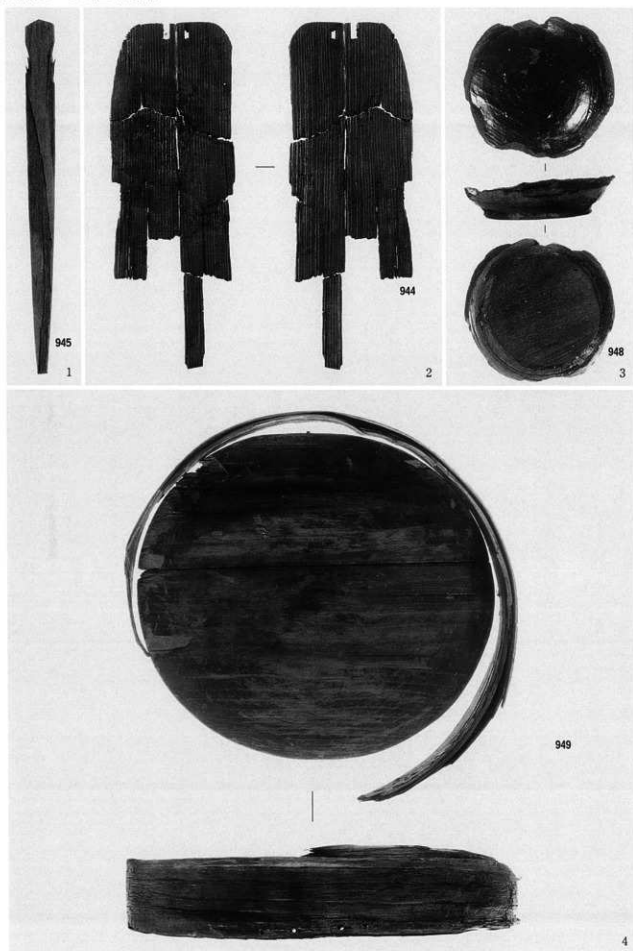
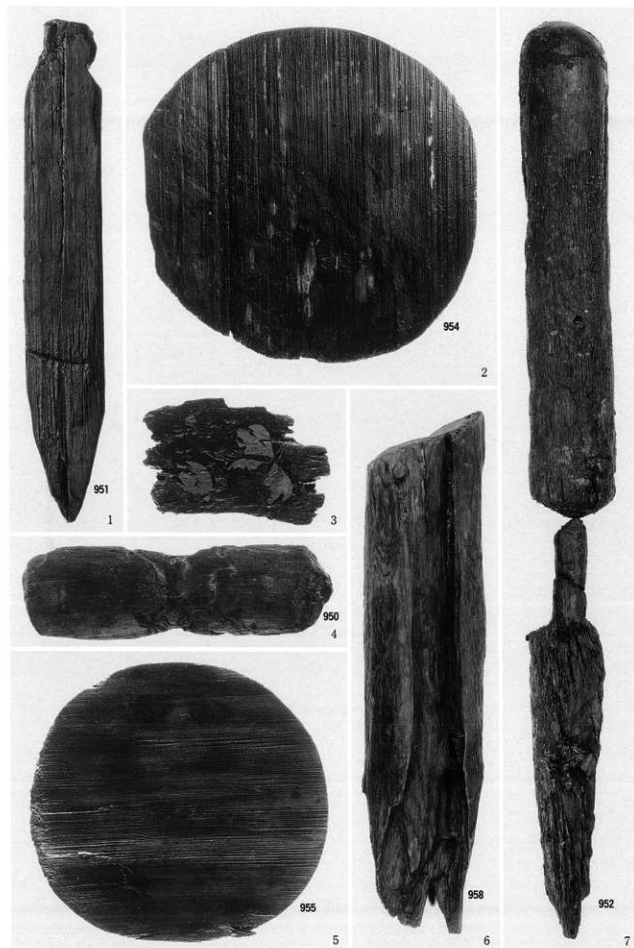


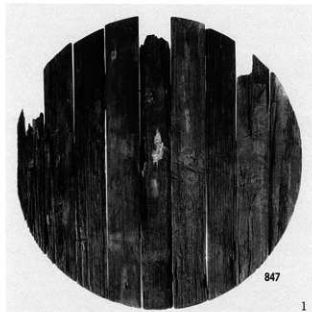
1. 井戸58 2. 溝204 3~7. 溝203



1. 井戸1226 2. 井戸1222 3・4. 土坑1500

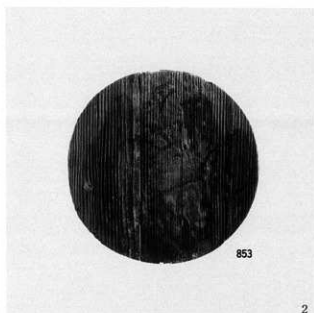


1・4. 第7遺構面ベース層 2・3・7. 溝871 5. 井戸1184 6. pit1052



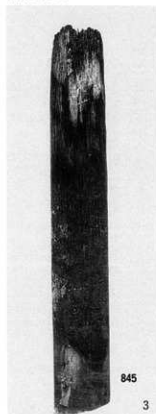
1

桶棺墓2555



2

桶棺墓2554



3

桶棺墓2555



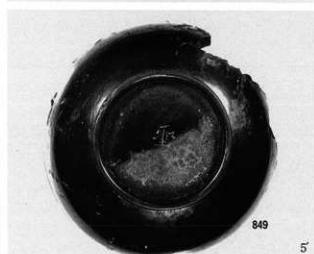
4

桶棺墓2554



5

箱棺墓2914

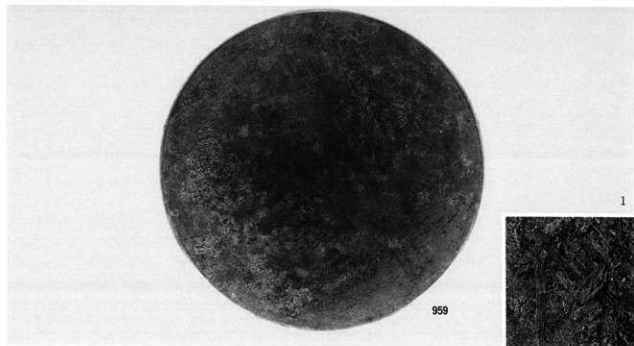
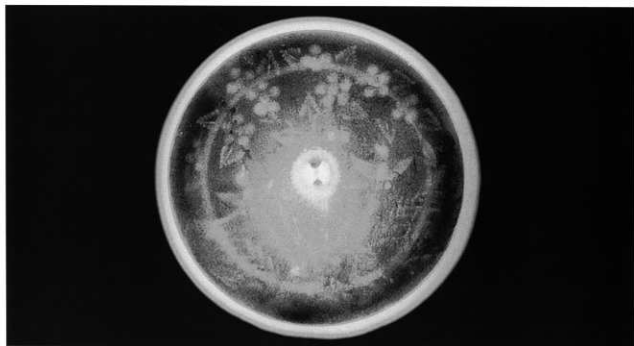


5

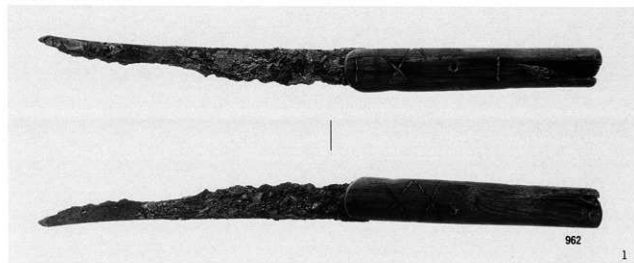


6

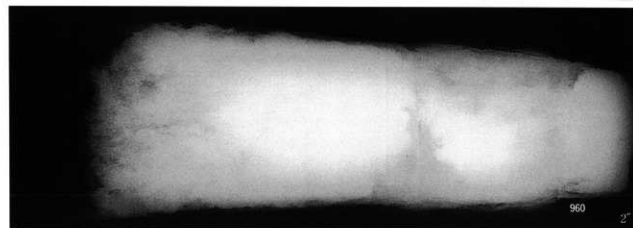
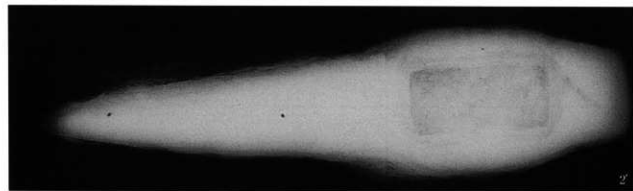
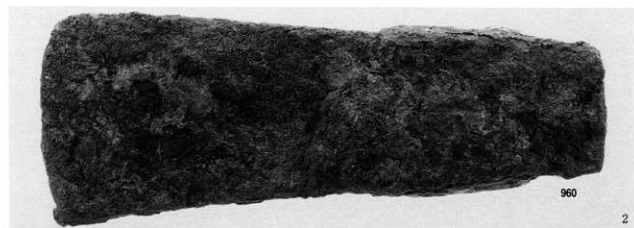
桶棺墓2644



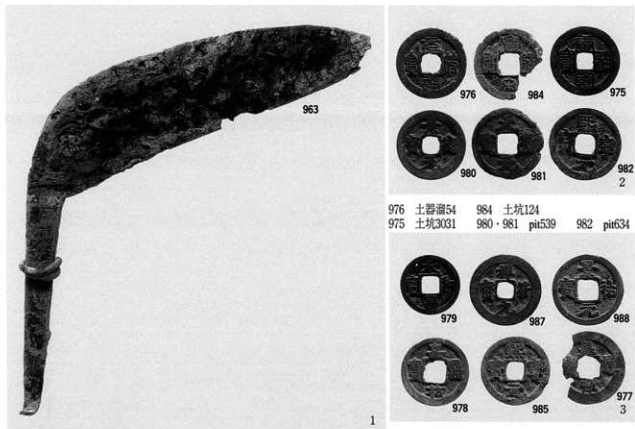
图版91 1 A区土器溜54铜镜



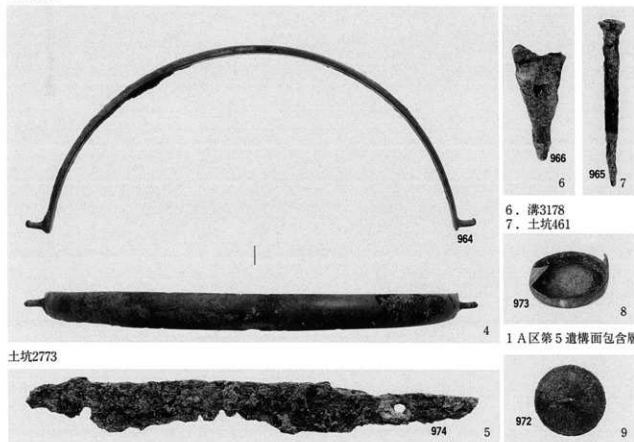
遺構3015



溝179



1 落达3596



4 土坑2773

5 土坑3025

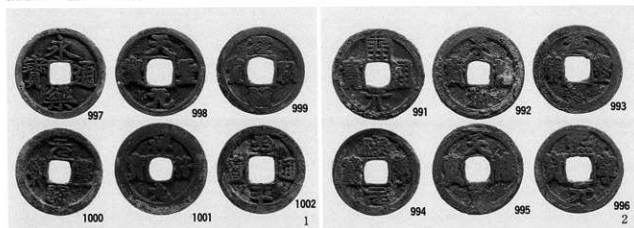
6. 溝3178
7. 土坑461

8 1 A区第5 遺構面包含層

9 2 A区南側溝

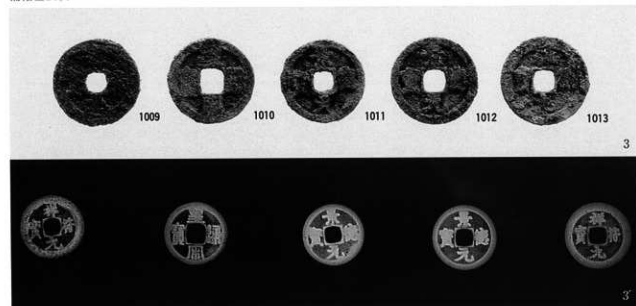
3. 979 3 A区第8 遺構面 987 4 A区第6 遺構面 988 1 A区第4 遺構面 978·977 3 A区第2 遺構面
985 4 A区第3 遺構面

図版94 墓出土銅銭

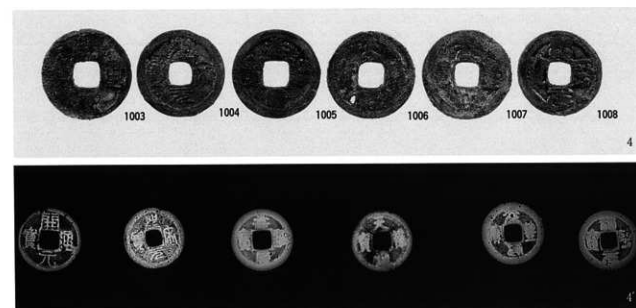


桶棺墓2464

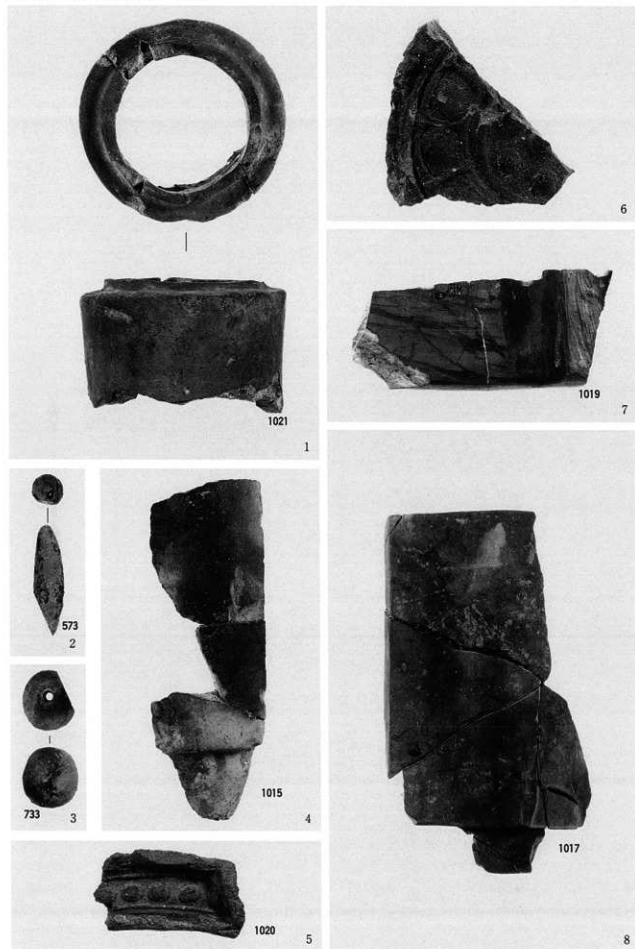
墓2938



桶棺墓2555



桶棺墓2554



1. 第3遺構面ベース層 2. 土器溜54 3. 土坑124 4. 井戸200 5. 溝3179 6. pit584
7. 井戸3875 8. 石列2556



第1遺構面全景(南から)



第3層鉄刀出土状況



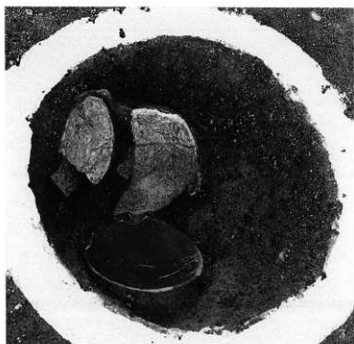
第3層瓦器碗出土状況



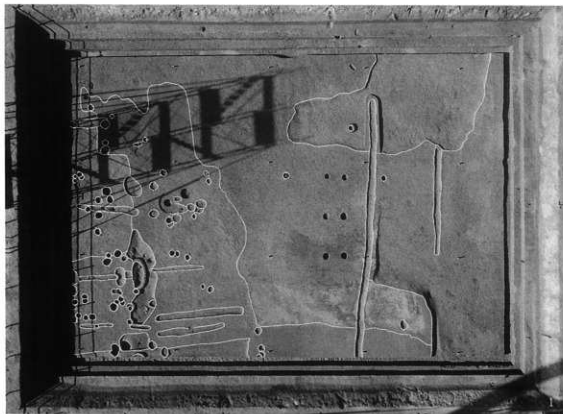
全景



溝52遺物出土状況



土坑108遺物出土状況



全景（南から）



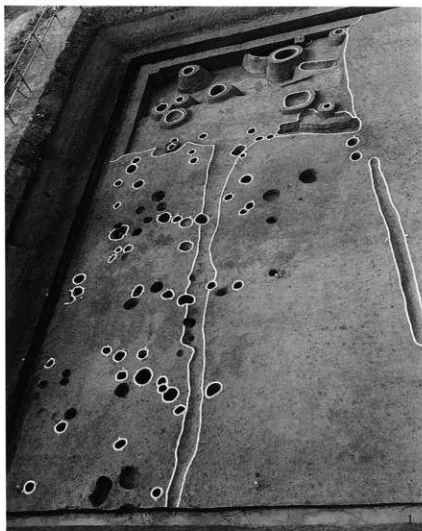
土坑193遺物出土状況



土坑135遺物出土状況



土坑136遺物出土状況



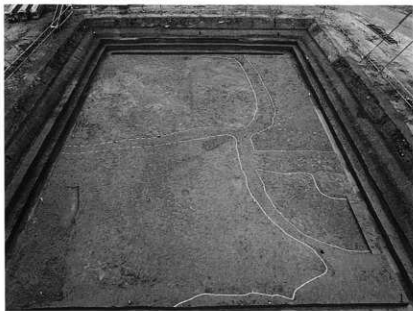
南半部（東から）



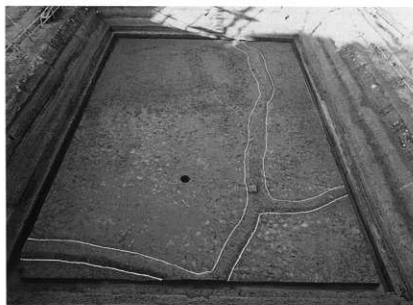
土坑263遺物出土状況



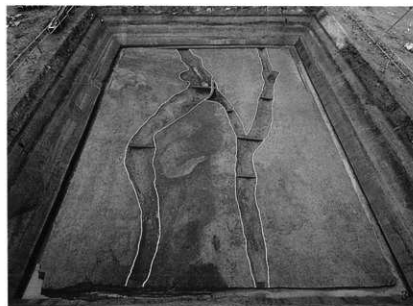
溝201遺物出土状況



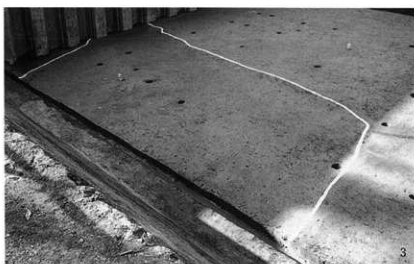
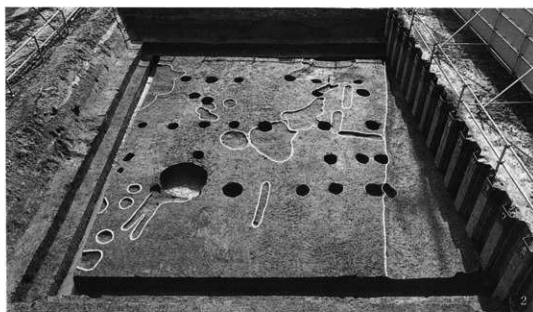
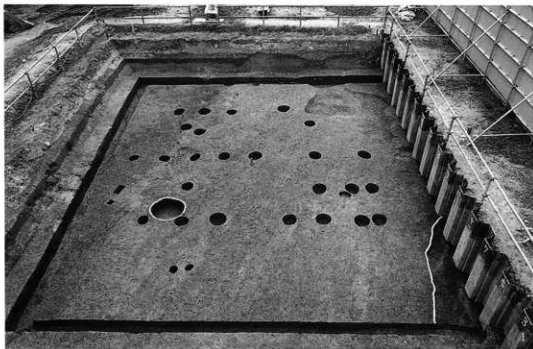
第5遺構面全景
(南から)



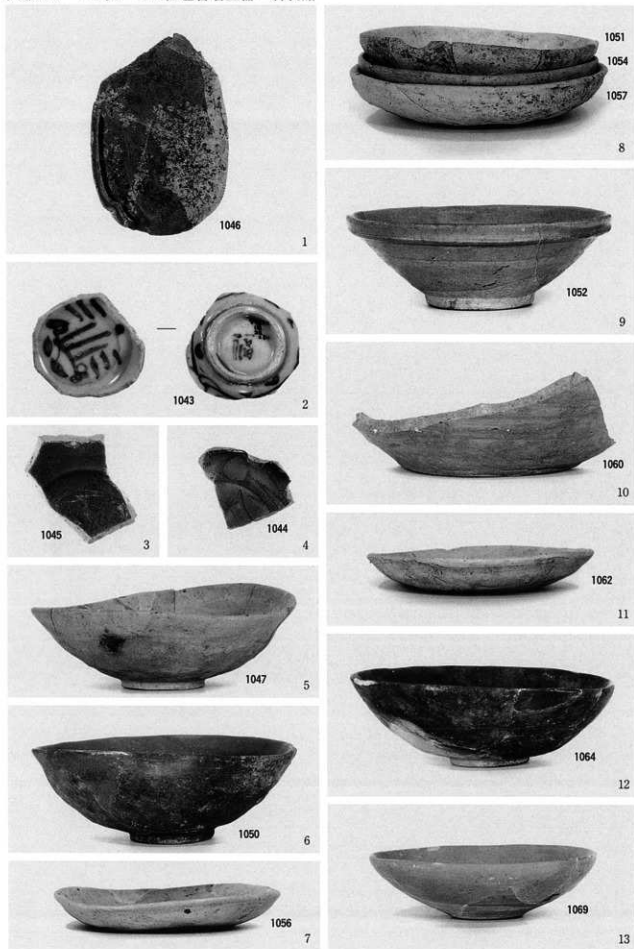
第6遺構面全景
(南から)



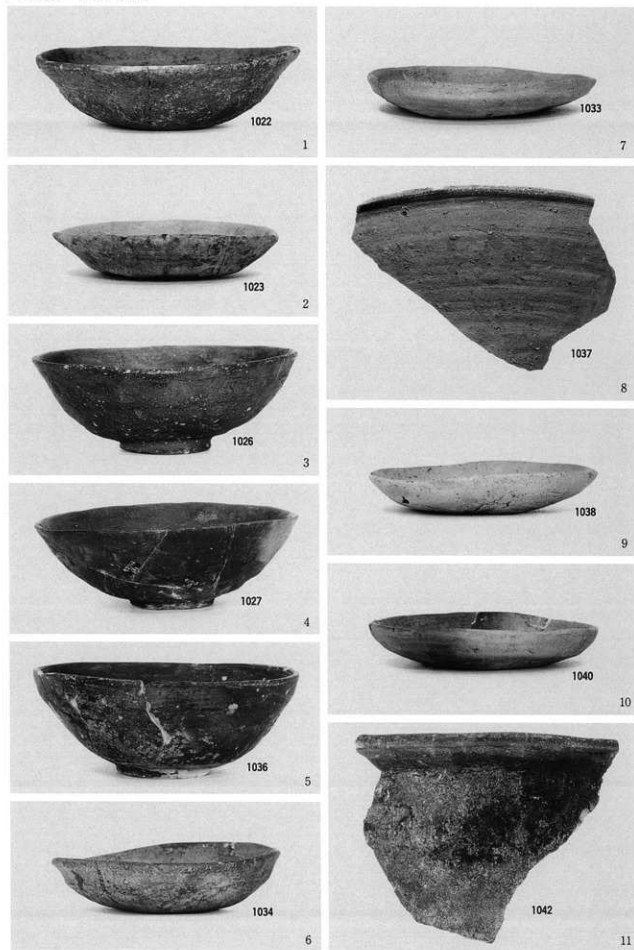
第7遺構面全景
(南から)



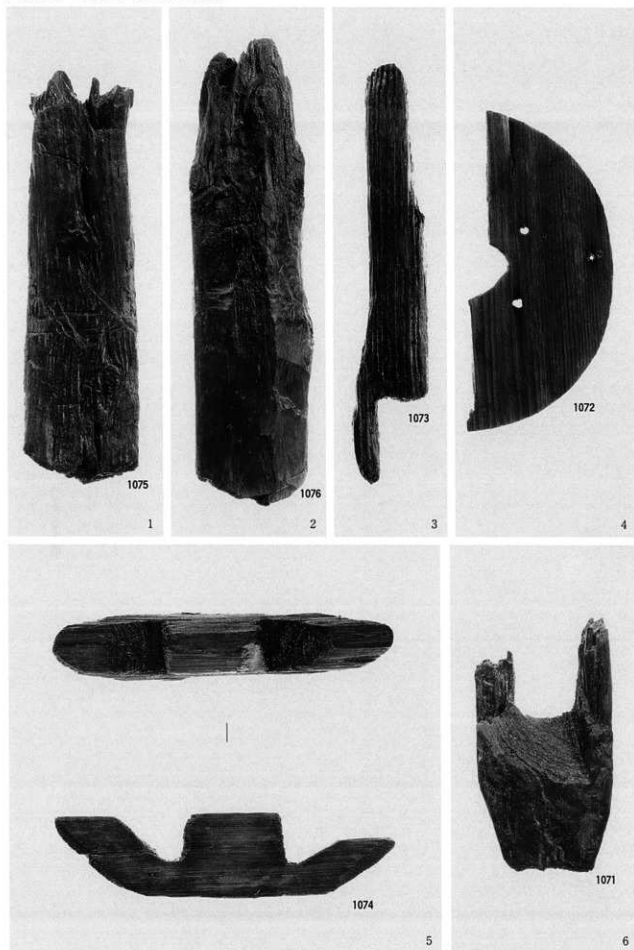
1. 第1遺構面全景（北から） 2. 第2遺構面全景（北から） 3. 第4遺構面全景（南から）



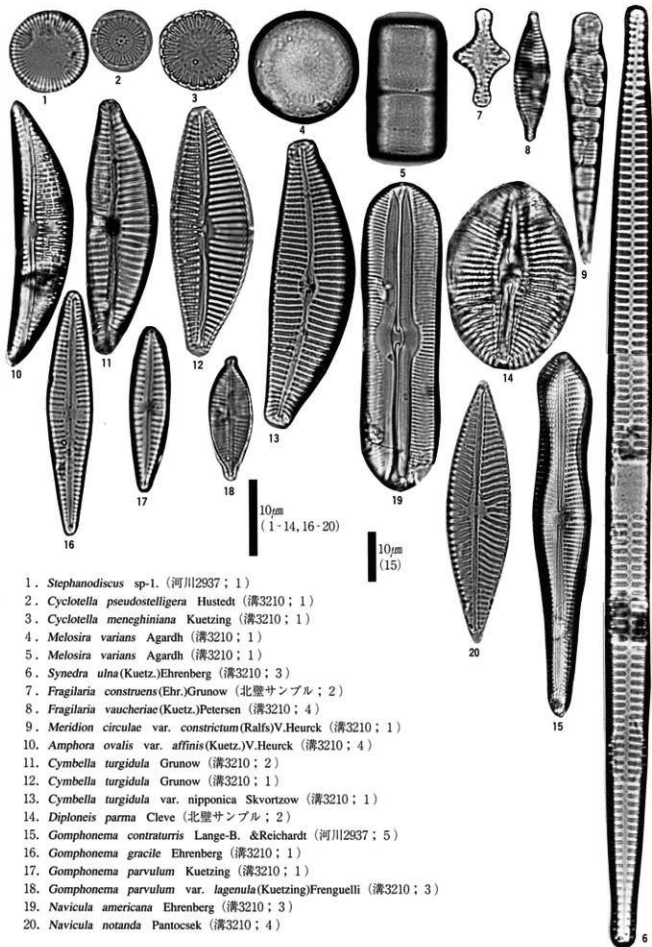
1. 2 B区2層 2~4. 1 B区2層 5. 1 B区3層 6~10. 1 B区4層 11. 1 B区4~2層
12. 2 B区5層 13. 1 B区6層



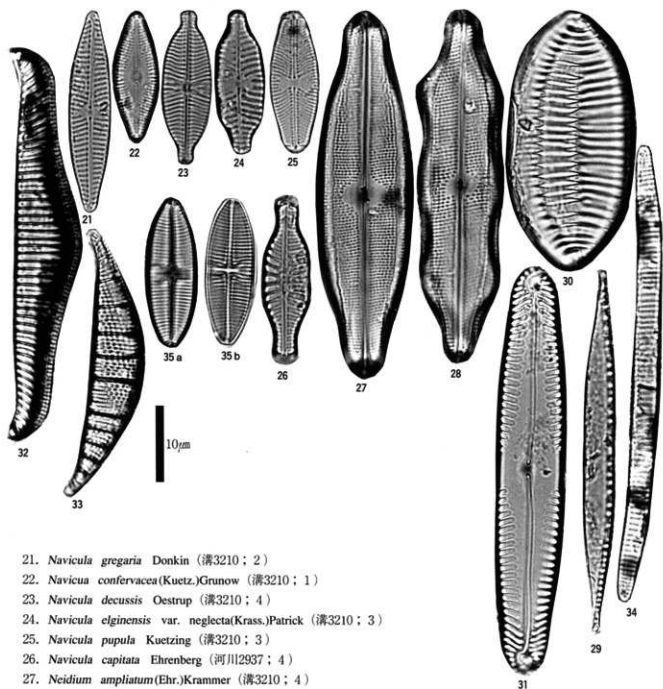
1·2. 土坑108 3. 土坑113 4. 土坑136 5. 土坑198 6. 土坑132 7·8. 土坑135
9. 溝201 10·11. 落込248



1. 土坑146 2. 土坑211 3. 8層 4. 8層 5. 9~10層 6. 土坑263

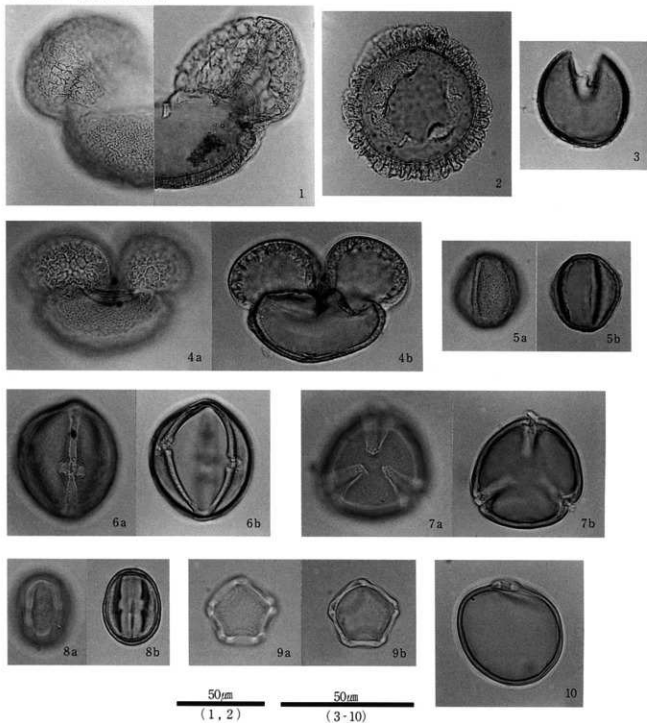


1. *Stephanodiscus* sp-1. (河川2937; 1)
2. *Cyclotella pseudostelligera* Hustedt (溝3210; 1)
3. *Cyclotella meneghiniana* Kuetzing (溝3210; 1)
4. *Melosira varians* Agardh (溝3210; 1)
5. *Melosira varians* Agardh (溝3210; 1)
6. *Synedra ulna* (Kuetz.)Ehrenberg (溝3210; 3)
7. *Fragilaria construens* (Ehr.)Grunow (北壁サンプル; 2)
8. *Fragilaria vaucheriae* (Kuetz.)Petersen (溝3210; 4)
9. *Meridion circularae* var. *constrictum* (Ralfs)V.Heurck (溝3210; 1)
10. *Amphora ovalis* var. *affinis* (Kuetz.)V.Heurck (溝3210; 4)
11. *Cymbella turgidula* Grunow (溝3210; 2)
12. *Cymbella turgidula* Grunow (溝3210; 1)
13. *Cymbella turgidula* var. *nipponica* Skvortzow (溝3210; 1)
14. *Diploneis parma* Cleve (北壁サンプル; 2)
15. *Gomphonema contraturris* Lange-B. &Reichardt (河川2937; 5)
16. *Gomphonema gracile* Ehrenberg (溝3210; 1)
17. *Gomphonema parvulum* Kuetzing (溝3210; 1)
18. *Gomphonema parvulum* var. *lagenula* (Kuetzing)Frenguelli (溝3210; 3)
19. *Navicula americana* Ehrenberg (溝3210; 3)
20. *Navicula notanda* Pantocsek (溝3210; 4)



21. *Navicula gregaria* Donkin (溝3210; 2)
 22. *Navicula confervacea* (Kuetz.)Grunow (溝3210; 1)
 23. *Navicula decussis* Oestrup (溝3210; 4)
 24. *Navicula elginensis* var. *neglecta*(Krass.)Patrick (溝3210; 3)
 25. *Navicula pupula* Kuetzing (溝3210; 3)
 26. *Navicula capitata* Ehrenberg (河川2937; 4)
 27. *Neidium ampliatum*(Ehr.)Krammer (溝3210; 4)
 28. *Neidium affine* var. *undulatum*(Grun.)Cleve (河川2937; 4)
 29. *Pinnularia gibba* Ehrenberg (河川2937; 5)
 30. *Nitzschia levidensis* var. *victoriae*(Grun.)Choinoky (溝3210; 3)
 31. *Nitzschia tubicola* Grunow (河川2937; 4)
 32. *Rhopalodia gibba*(Ehr.)O.Muller (河川2937; 5)
 33. *Rhopalodia gibberula*(Ehr.)O.Muller (溝3210; 4)
 34. *Eunotia bilunaris*(Ehr.)Mills (河川2937; 5)
 35. *Achnanthes hungarica* Grunow (溝3210; 1)

図版107 花粉化石(1)



1. モミ属 (北壁サンプル)

3. スギ属 (溝3210; 1)

5. コナラ属コナラ亜属 (溝3210; 1)

7. カキ属 (溝3210; 1)

9. ハンノキ属 (河川2937; 5)

2. ツガ属 (井戸3645; 2)

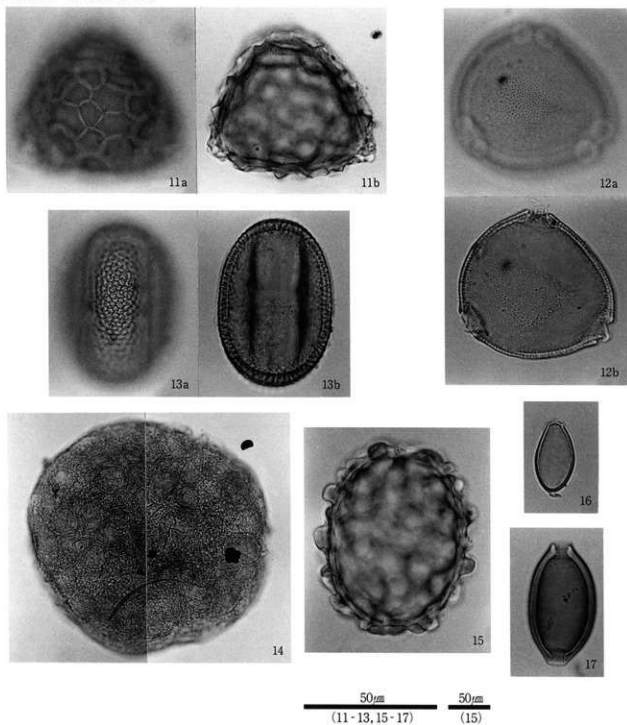
4. マツ属 (井戸3645; 2)

6. カキ属 (溝3210; 1)

8. コナラ属アカガシ亜属 (北壁サンプル; 1)

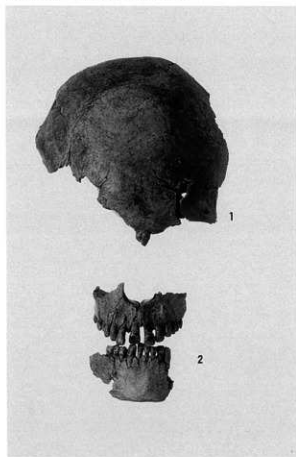
10. イネ科 (井戸3645; 2)

図版108 花粉化石(2)



11. アズキ属 (井戸3645; 2)
 13. ソバ属 (井戸3645; 2)
 15. 蛔虫卵 (溝3210; 1)
 17. 鞭虫卵 (溝3210; 1)

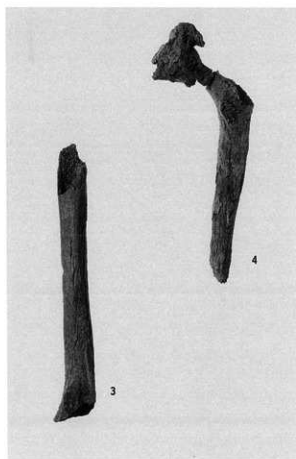
12. キュウリ属 (井戸3645; 2)
 14. サンショウモ (井戸3645; 2)
 16. 肝吸虫卵 (溝3210; 1)



1. 頭骨 2. 上下顎骨



X線透過写真による骨密状況

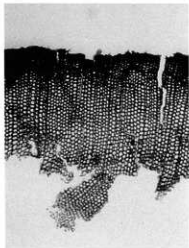


3. 右大腿骨 4. 左大腿骨



X線透過写真による骨密状況

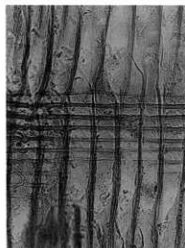
図版110 木製品断面(1)



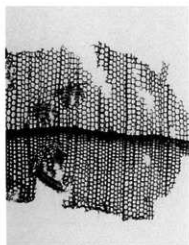
下駄 ヒノキ科
木口 30倍



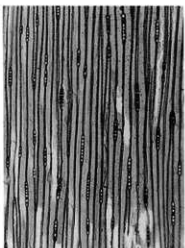
板目 50倍



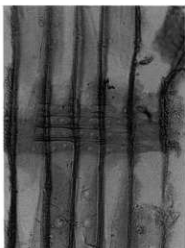
柁目 200倍



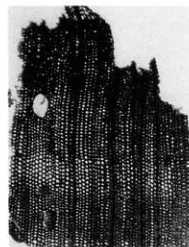
曲物井戸枠 ヒノキ
木口 30倍



板目 50倍



柁目 200倍



桶棺蓋板 二葉松類
木口 30倍

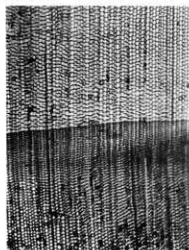


板目 50倍

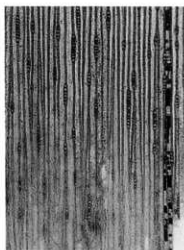


柁目 200倍

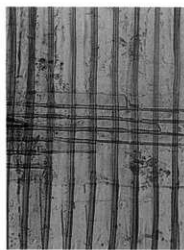
図版111 木製品断面(2)



柱根 ヒノキ科
木口 30倍



板目 50倍



板目 200倍

叻 大阪府文化財調査研究センター調査報告書 第31集

玉 櫛 遺 跡

大阪府営茨木玉櫛住宅建て替えに伴う
発掘調査報告書

平成10年3月31日発行

編集・発行 財団法人 大阪府文化財調査研究センター
〒536-0016 大阪府城東区蒲生2丁目11番3号小森ビル4F
TEL 06-934-6651 FAX 06-934-7029
印刷 株式会社 中島弘文堂印刷所

