

玉櫛遺跡

——大阪府宮茨木玉櫛住宅建て替えに伴う発掘調査報告書——

——図版編——

1998年3月

財団法人 大阪府文化財調査研究センター

玉 櫛 遺 跡

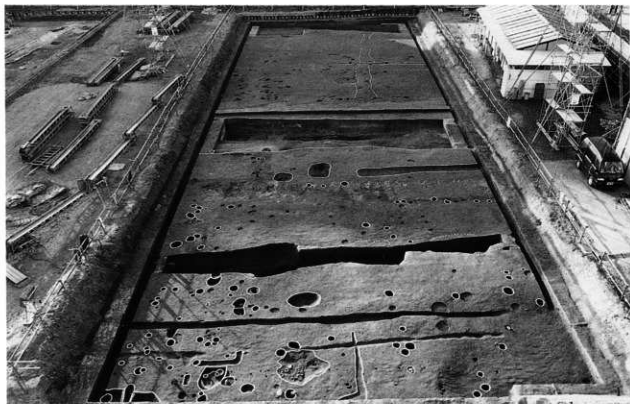
——大阪府宮茨木玉櫛住宅建て替えに伴う発掘調査報告書——

—— 図版編 ——

1998年3月

財団法人 大阪府文化財調査研究センター

図版1 1A区第3遺構面



全景（東から）



全景（南西から）

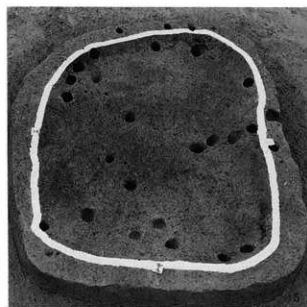
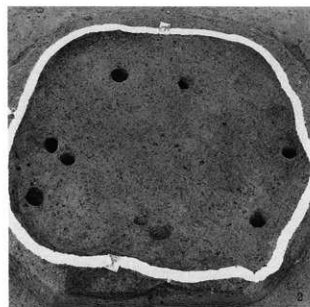
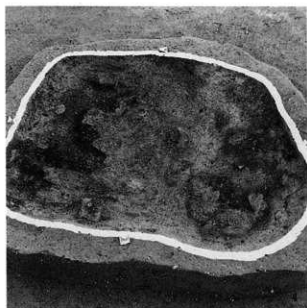
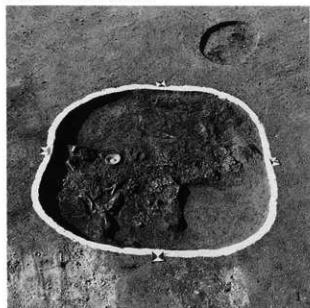


全景（北から）



溝2410（南から）

図版2 1A区火葬墓



1. 火葬墓2145遺物出土状況
4. 火葬墓2144遺物出土状況

2. 火葬墓2145完掘状況
5. 火葬墓2144完掘状況

3. 1A区墓域付近の石列
6. 溝2110五輪塔出土状況

図版3 1A区第4遺構面



全景 (南西から)



全景 (西から)



東半部近景 (北から)



近景 (西から)

図版4 1A区棺桶墓2555



人骨出土状況

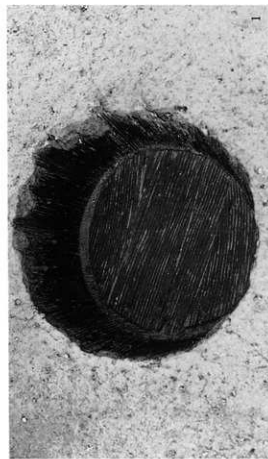


棺桶側板



側板周辺の竹検出状況

図版5 1A区棺桶墓2554



1. 蓋板検出状況 2. 3. 人骨・遺物検出状況 4. 側板周辺の竹核出状況



1. 2.
箱棺墓2644



3. 4.
箱棺墓2914

図版7 1A区第6遺構面



全景（東から）

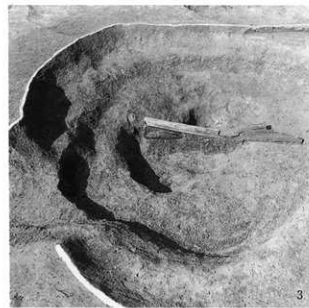
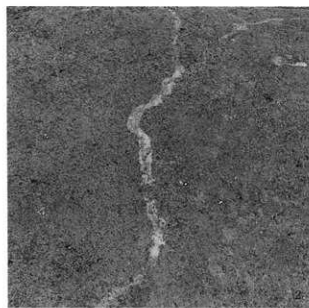


全景（北東から）



全景（東から）

图版8 1A区第6遺構面



1. 1A区落込3596杭検出状況 2. 1A区噴砂
5. 1A区噴砂 6. 土坑3592付近鎌検出状況

3. 土坑3592遺物出土状況 4. 1A区井戸3635

図版9 1A区第7遺構面

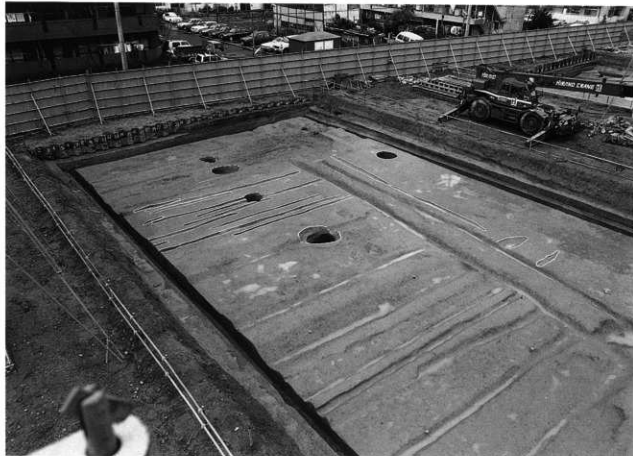


全景（北東から）



建物復元状況

図版10 2A区第3遺構面

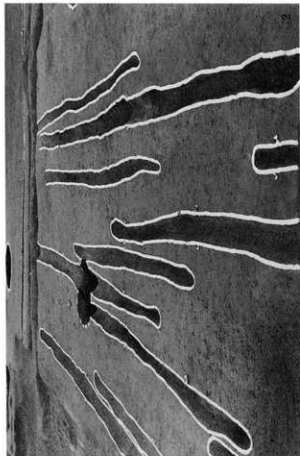


全景西半部（南東から）



全景東半部（南から）

図版11 2A区第3遺構面



西側竪溝 (南から)



井戸2599中段

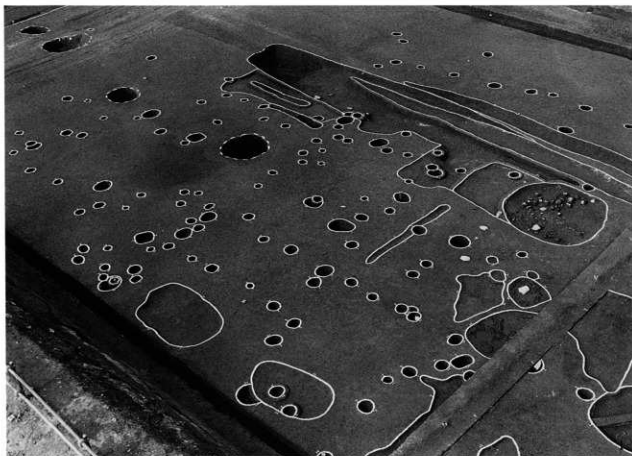


竪溝 (南東から)



井戸2599上段側板を半分はずした状況

図版12 2A区第4遺構面



全景（南から）



全景（東から）



土坑2773遺物出土状況

図版13 2A区第5遺構面



全景（東から）



溝3210断面



溝3210

図版14 2 A区第5遺構面



溝3027遺物出土状況



溝3178木製品出土状況



土坑3025下駄出土状況



土坑3031遺物出土状況

図版15 2A区第6遺構面



井戸3820遺物出土状況



近景 (南から)



全景 (南から)



溝3179遺物出土状況

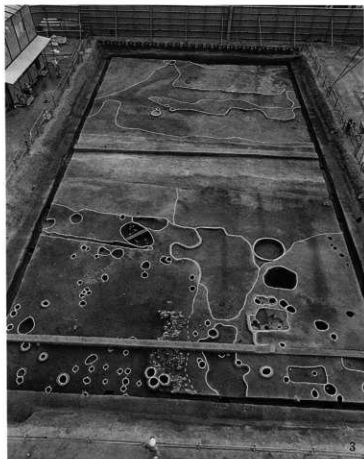
図版16 3A区第3遺構面



土坑133遺物出土状況



土坑71遺物出土状況



全景 (東から)



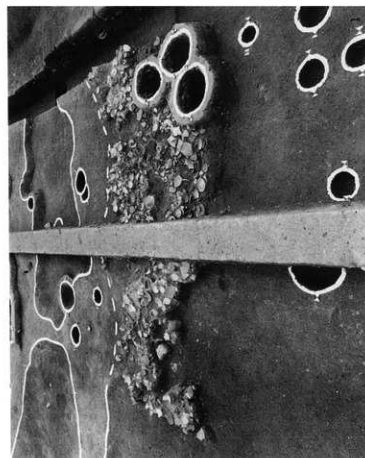
西半部 (北から)



1A区近景 (西から)



青磁皿検出状況



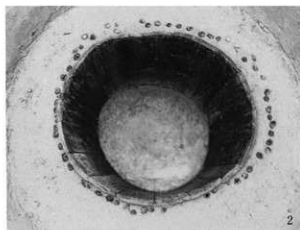
3A区近景 (北から)



土器検出状況

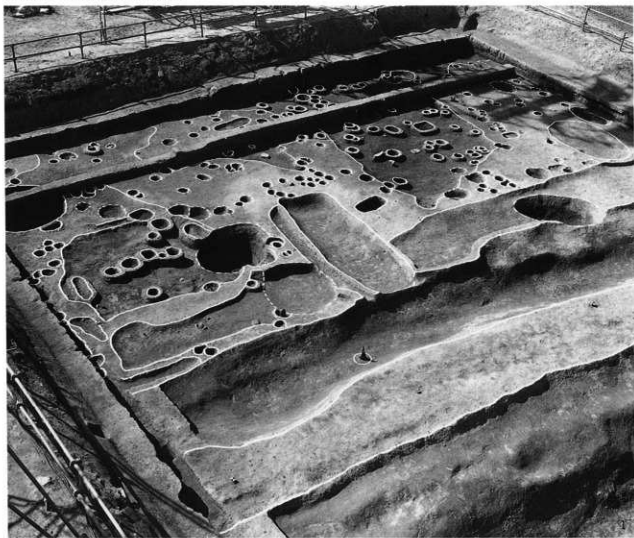


山吹双鳥文鏡検出状況



1～5. 井戸58 6. 土坑60 7. 土坑60南西隅土師器皿検出状況

図版19 3A区第4遺構面



全景 (南西から)



全景 (西から)



落込532



溝203・溝204



2 溝203断面



溝203 (南から)



溝204 (南から)