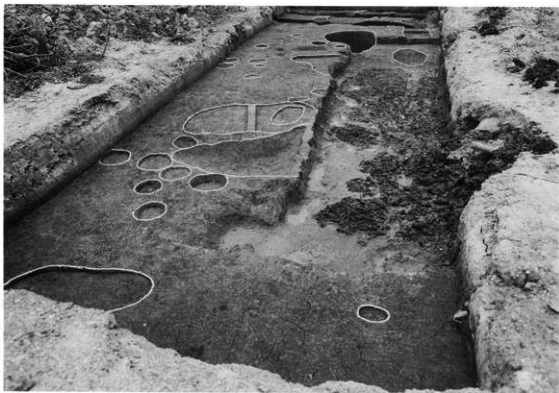
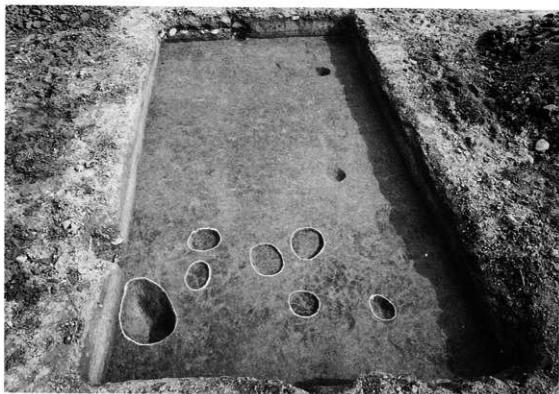


a. 7区(左)・8区(右)全景(左上が東。左下が3区)



b. 7区全景(北東から)



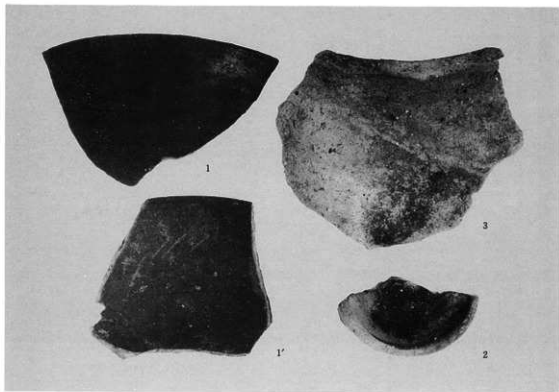
a. 8区全景 (北西から)



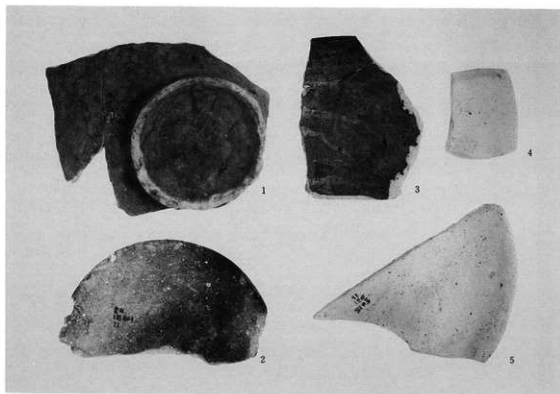
b. 9区全景 (北東から)



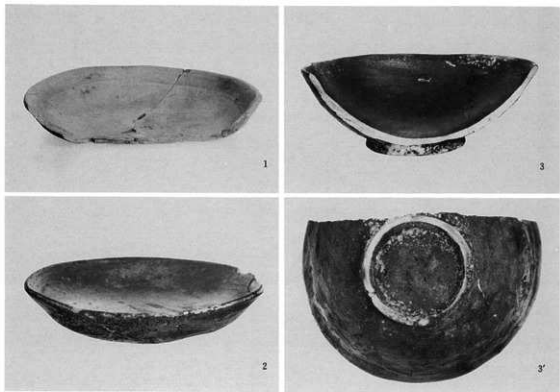
a. 床土層。青磁碗(1)、常滑甕(2)、瓦器皿(3)、碗(4)、わり鉢(5)、須恵器(6-7)、弥生土器(8)



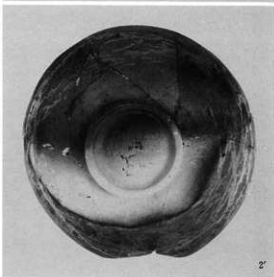
b. 土坑1。黑色土器碗(1-2)、土師器鍋(3)



a. 瓦器椀(1・3)、土師器小皿(2・4)、中皿(5)



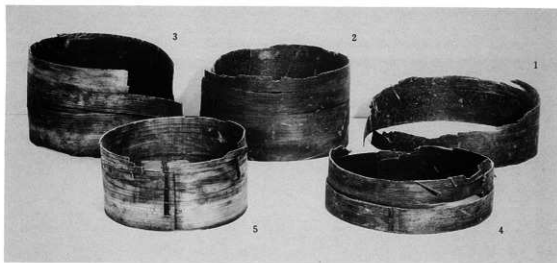
b. 土師器中皿(1)、瓦器小皿(2)、椀(3)



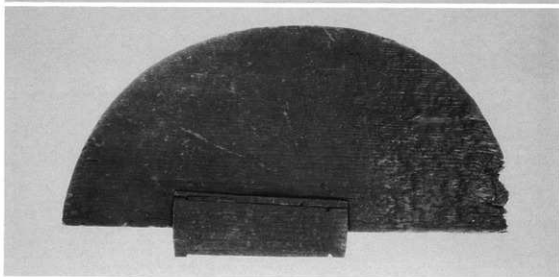
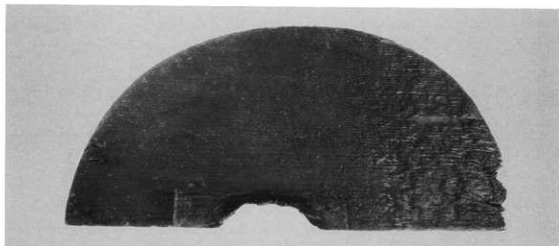
a. 瓦器碗(1・2)



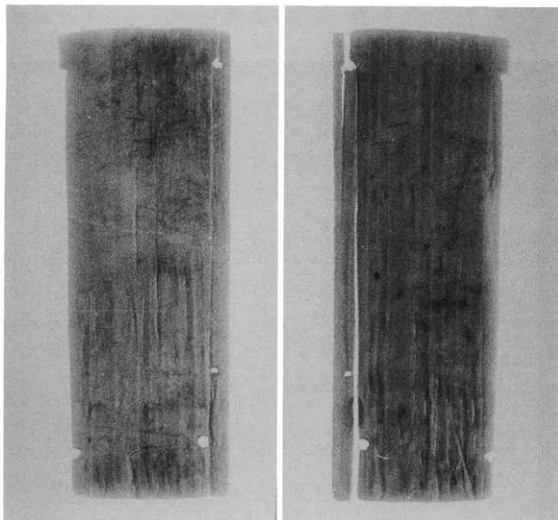
b. 東播ねり鉢



a. 井戸枠転用曲物桶(1~5)



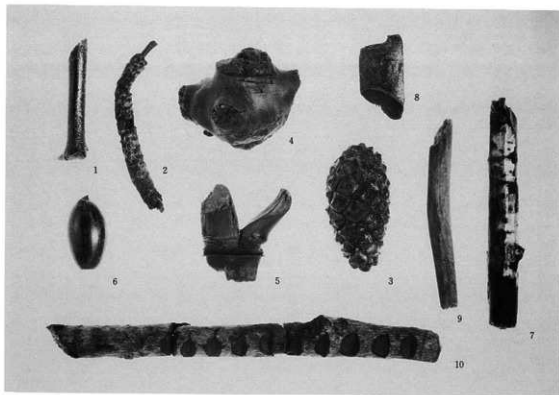
b. 焦げた穴を板で補修した曲物桶底板



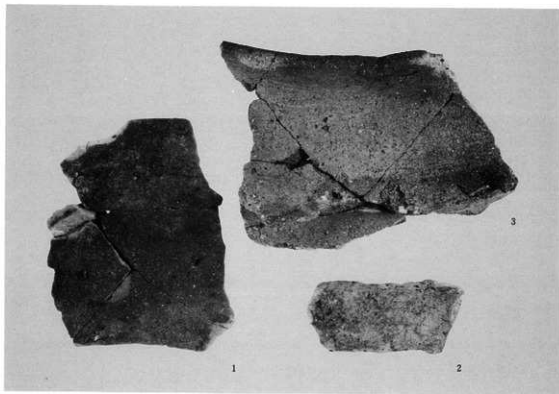
a. 墨書痕跡のある補修板(表・裏) (赤外線写真)



b. 曲物桶5にあった墨書

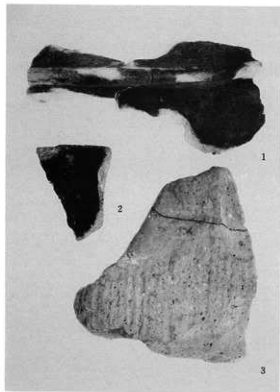


a. 井戸1。野バラ(1)、松(2・3)、葦(4・5)、ドングリ(6)、桜(7)、竹(8)、お箸(9)、刻み入りの棒(10)



b. 井戸2。土師器鍋(1)、弥生土器(2)。ピット7。土師器羽釜(3)

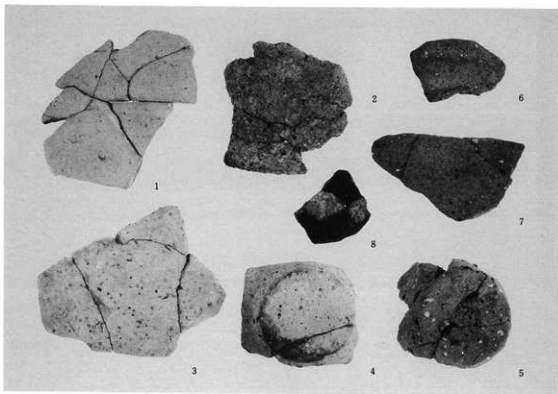




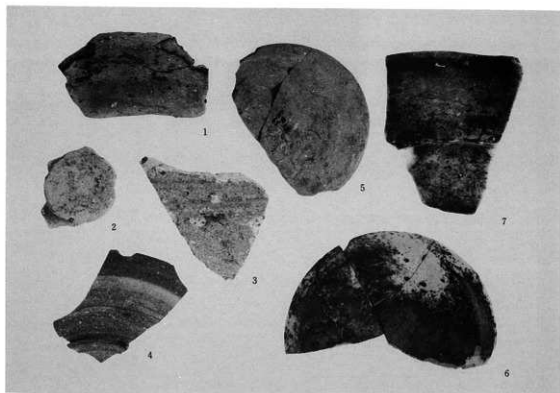
a. 床土層。羽釜(1)、ナリ鉢(2)、平瓦(3)



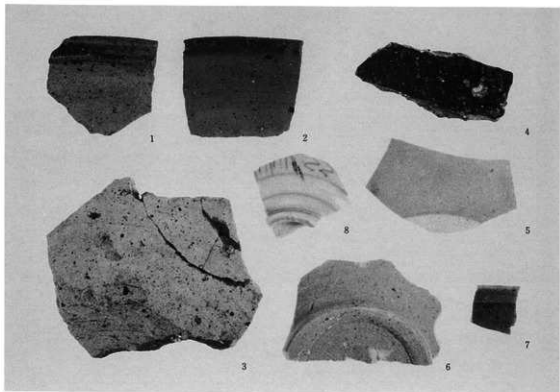
b. 溝1。弥生土器壺



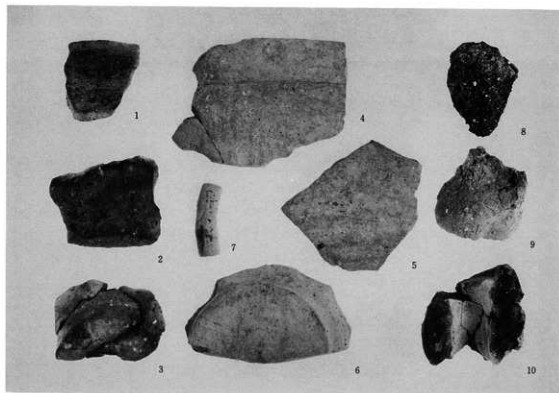
c. 溝1。弥生土器鉢(1)、高杯(2)、甕(3-5)、生駒西麓産の甕(6-7)、壺(8)



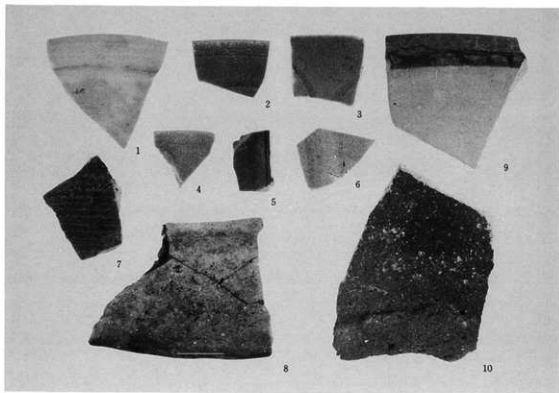
a. 弥生土器(1)、須恵器(2~4)、土師器小皿(5)、瓦器小皿(6)、片口鉢(7)



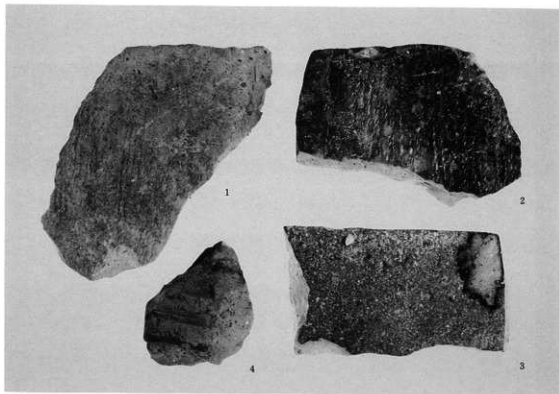
b. 東播ねり鉢(1~3)、土師器(4)、磁器(5~7)、染め付け茶碗(8)



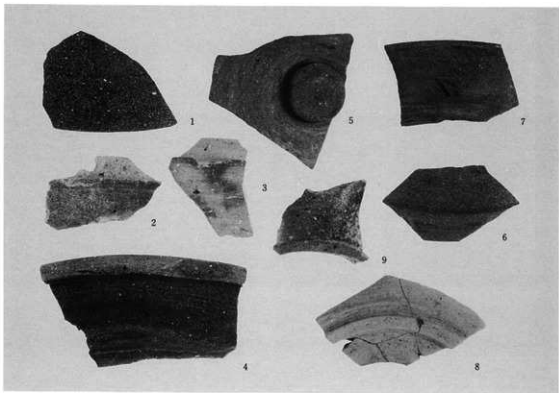
a. 弥生土器(1~3)、土師器瓶?(4・5)、皿(6)、把手(7)、フィゴの羽口(8~10)



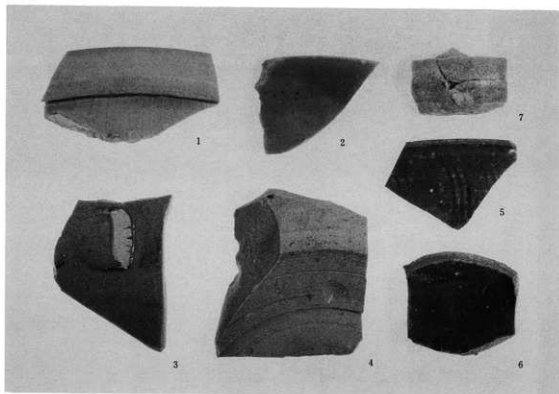
b. 白磁(1)、青磁(2~6)、瓦質甕(7)、土師器羽釜(8)、ねり鉢(9)、常滑甕(10)



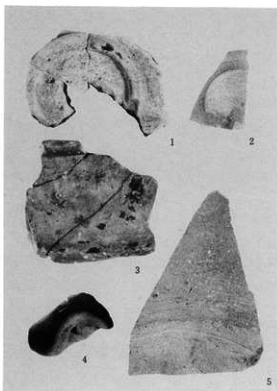
a. 床土層。平瓦(1~3)、不明瓦(4)



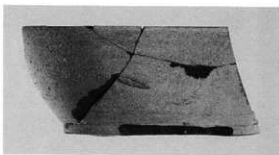
b. 包含層。古墳時代の須恵器(1~4)、奈良時代の須恵器(5~9)



a. 床土層。白磁(1)、青磁(3~6)、青白磁合子身(7)



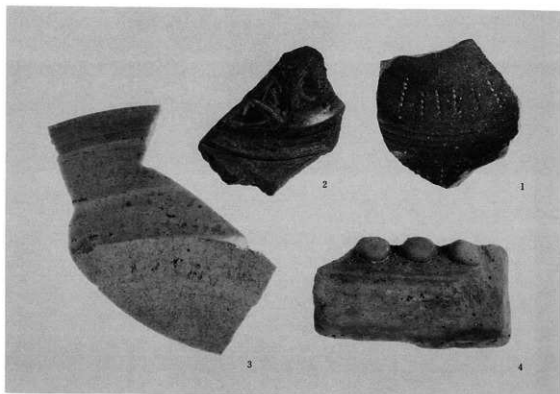
b. 床土層。黒色土器椀(1)、灰釉皿(2)、土師器羽釜(3)、三足(4)、わり鉢(5)



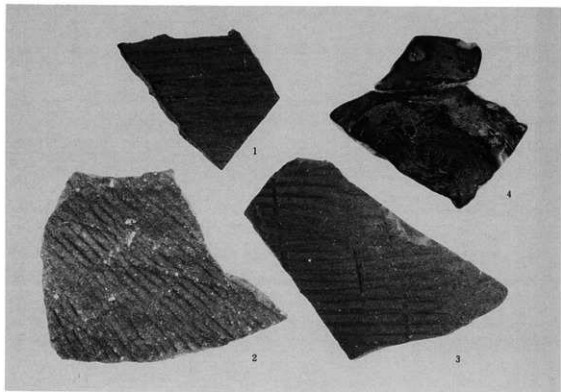
c. 床土層。須恵器杯



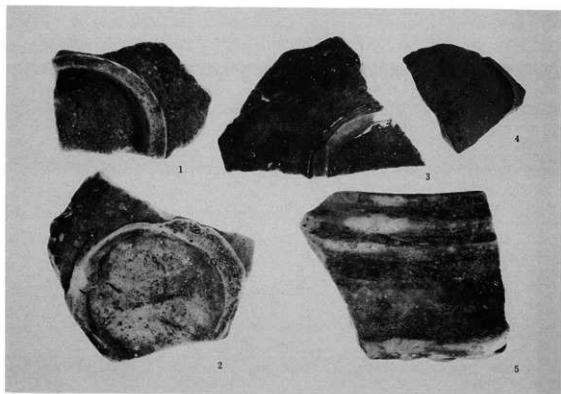
d. 包含層。須恵器杯蓋



a. 須恵器蓋(1)、緑釉高杯(2)、青磁碗(3)、軒平瓦(4)



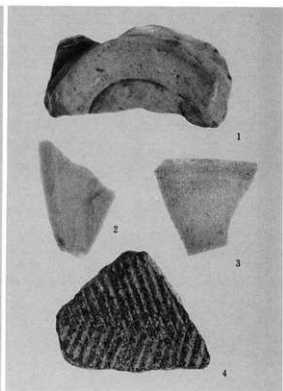
b. 須恵器甕(1~3)、糸切り痕のある瓦器小皿(4)



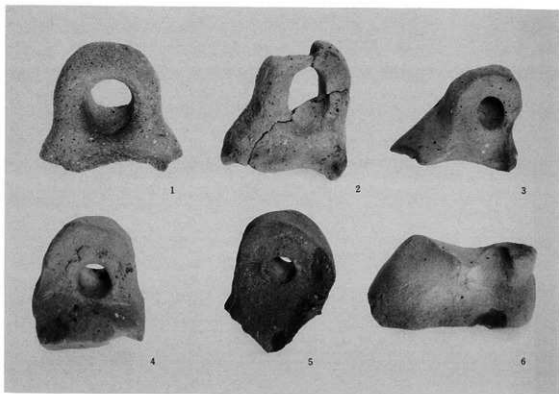
a. 6区床土层。瓦器碗(1~4)、瓦质羽釜(5)



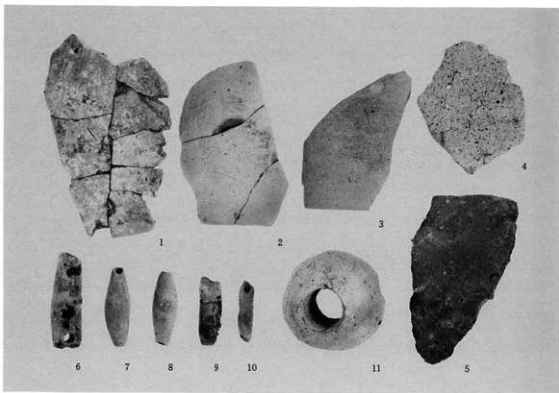
b. 7区床土层。土师器羽釜(1)、土师器三足(2)、瓦质甕(3)



c. 8区床土层。瓦器碗(1)。9区床土层。青磁(2)、白磁(3)、瓦质甕(4)

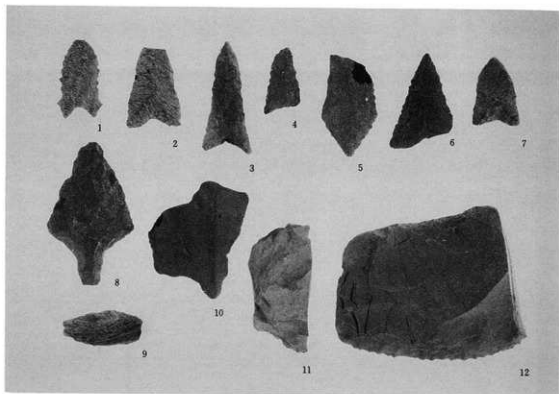


a. 土師器イイダコ壺(1・2)、須恵器イイダコ壺(3~6)

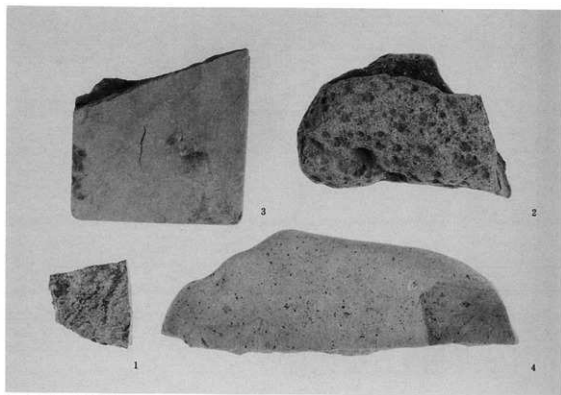


b. 土師器イイダコ壺(1・2)、須恵器イイダコ壺(3)、製塩土器(4・5)、土錘(6~11)





a. 石鏃(1~8)、翼状剥片(9)、石錐(10)、不定形刃器(11・12)



b. サスカイト剥片(1)、サスカイト礫(2)、砥石(3)、磨石(4)

(財)大阪府埋蔵文化財協会調査報告書 第73輯

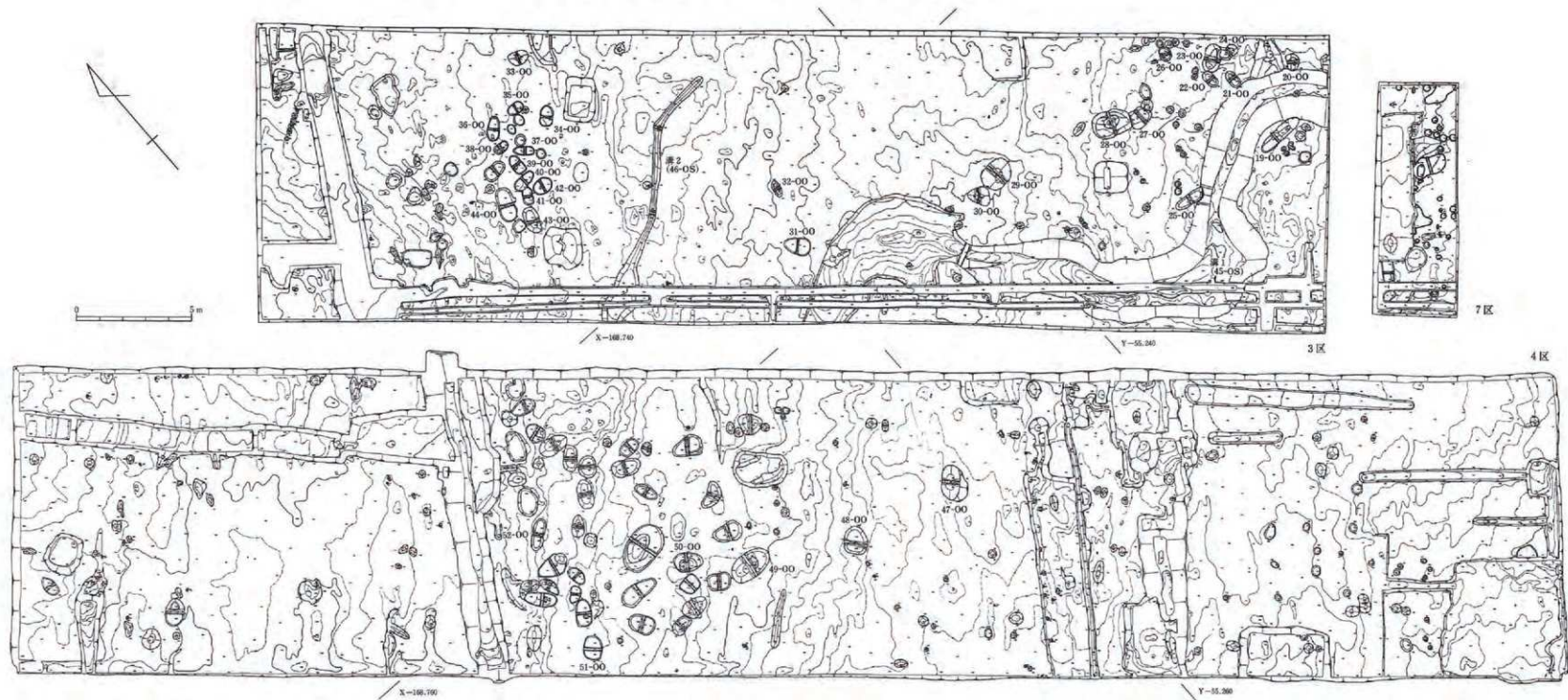
## 吉 井 遺 跡

府営岸和田春木第2期住宅（建て替え）  
建設工事に伴う発掘調査報告書

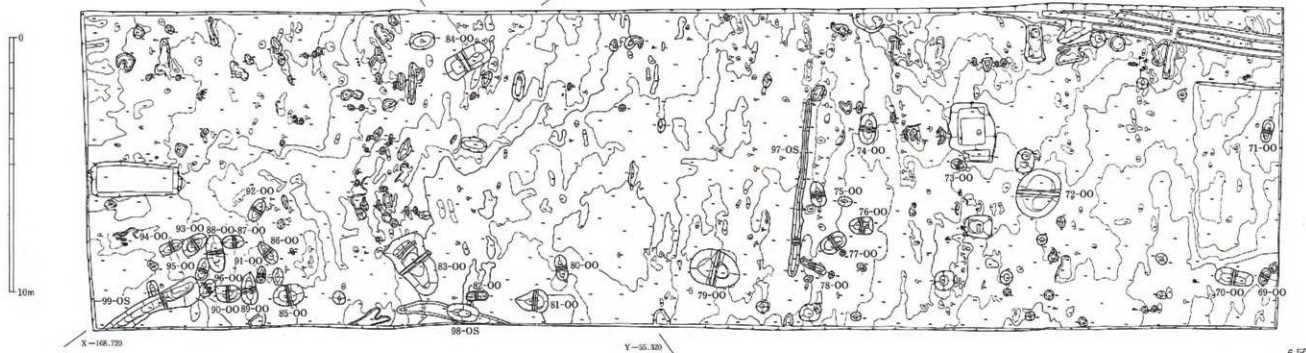
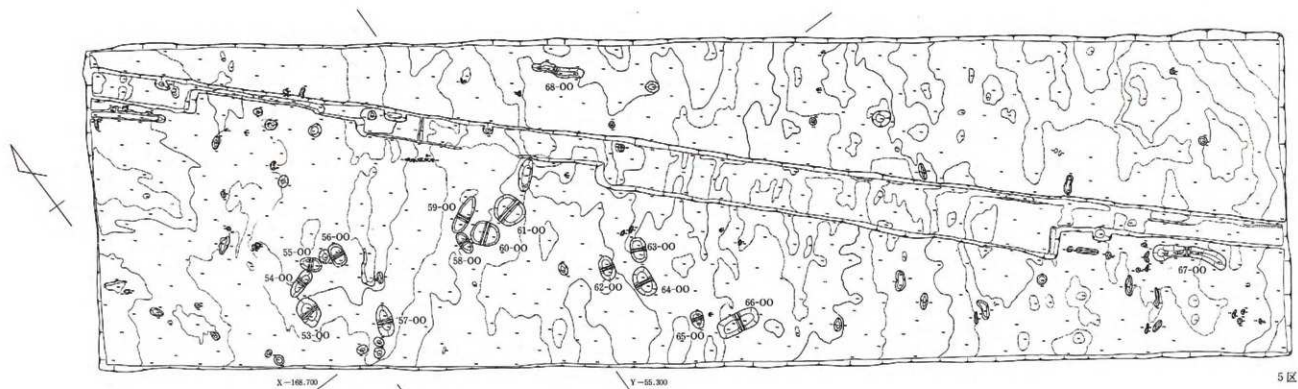
1992年3月31日 発行

編集・発行 財団法人 大阪府埋蔵文化財協会  
大阪市中央区谷町2丁目2番20号 大手前ウサミビル

印刷 株式会社 中島弘文堂印刷所



付图1. 3区·4区平面图



付图2. 5区·6区平面图

