

圖 版



調査地（矢印）、北東から紀伊半島を望む



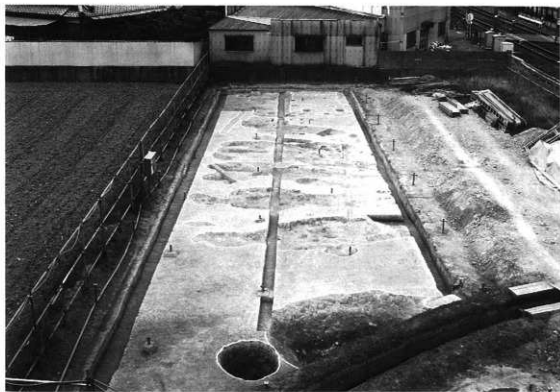
西から



A-1・B-1区 (南西から)



A-2・B-2・C-2区 (南西から)



A-1区遺構検出状況（南西から）



A-2区遺構検出状況（南西から）



A-1・B-1・C-1区 (北東から)



B-2・C-2・D-2区 (北東から)



A-2区北半部遺構検出状況（北西から）



31-00埋土の状況（南から）



41-00埋土の状況（西から）



41-00完掘状況（北西から）



A-2区遺構検出状況(北から)



11-0W埋土の状況(北西から)



B-2区検出53-OR・56-OX (北から)



C-2区検出53-OR (西から)



53-OR 検出状況 (北から)



53-OR 埋上の状況 (北西から)



C-1区全景 (北東から)



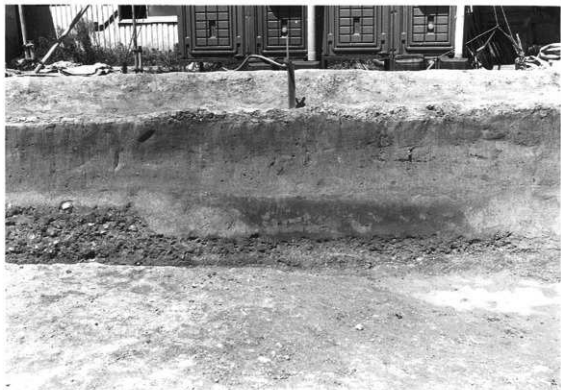
51-0W埋土の状況 (北東から)



C-1区52-0W (東から)



C-2区 (南西から)



53-OR西壁断面(南東から)



53-OR上層掘土掘削後の状況(南東から)



遺構検出状況（北東から）



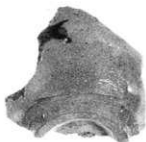
同（北から）



1



2



3



4



5



6



7



8



23



24



26



25



31



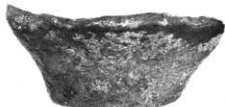
27



28



29



30



21



18



19



9



10



14



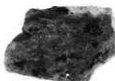
11



12



15



13



22



16



20



9



10



14



11



12



15



13



22



16



20



32



33



34



32



33



34



35



36



37



35



36



37



38



39



40



38



39



40



41



43



42



41



43



42



45



46



50



45



46



50



47



49



48



47



49



48



52



44



54



52



44



54



51



53



51



53

(財) 大阪府埋蔵文化財協会調査報告書 第68輯

中 開 遺 跡

泉佐野都市計画道路事業・関西国際空港連絡
鉄道南面分岐線事業・南海本線（泉佐野市）
連続立体交差事業に伴う発掘調査報告書

1991年3月31日発行

編集・発行 財団法人 大阪府埋蔵文化財協会

大阪市中央区谷町2丁目2番20号 大手前ウサミビル

印刷 株式会社 中島弘文堂印刷所

