



SK117 完掘 (S→)



SK117 断面 (S→)



SK119 完掘 (W→)



SK119 断面 (S→)



SK120 完掘 (W→)



SK120 断面 (S→)



SK126~128 完掘 (S→)



SK126~128 断面 (S→)



SK129 断面 (S→)



SK129 完掘 (S→)



SK130 完掘 (上が北)



SK130 断面 (S→)



SK131 完掘 (上が北)



SK131 断面 (S→)



SK132 完掘 (上が北)



SK132 断面 (S→)



SKT01 完撰 (W→)



SKT01 断面 (W→)



SKT02 完撰 (W→)



SKT02 断面 (W→)



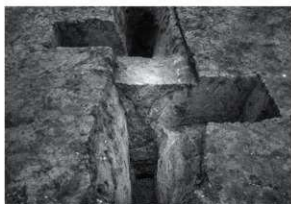
SKT03 完撰 (W→)



SKT03 断面 (W→)



SKT04 完撰 (W→)



SKT04 断面 (W→)



SKT05 完掘 (W→)



SKT05 断面 (W→)



SKT11 完掘 (W→)



SKT11 断面 (W→)



SKT12 完掘 (W→)



SKT12 断面 (W→)



SKT13 完掘 (W→)



SKT13 断面 (W→)



SKT14 完掘 (W→)



SKT14 断面 (W→)



SKT15 完掘 (S→)



SKT15 断面 (S→)



SKT16 完掘 (NE→)



SKT16 断面 (NW→)



SKT17 完掘 (W→)



SKT17 断面 (W→)



SKT18 完掘 (W→)



SKT18 断面 (W→)



SKT19 完掘 (W→)



SKT19 断面 (W→)



SKT20 完掘 (W→)



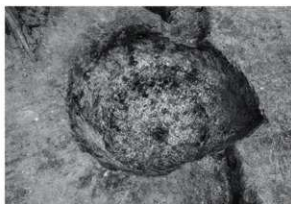
SKT20 断面 (W→)



SKT21 完掘 (E→)



SKT21 断面 (W→)



SKT22 完撮 (S→)



SKT22 断面 (S→)



SKT23 完撮 (W→)



SKT23 断面 (W→)



SKT24 完撮 (S→)



SKT24 完撮 (W→)



SKT25 完撮 (N→)



SKT25 断面 (S→)



SKT26 完撮 (S→)



SKT26 断面 (S→)



SKT27 完撮 (W→)



SKT27 断面 (W→)



SKT28 完撮 (S→)



SKT28 断面 (S→)



SKT29 完撮 (S→)



SKT29 断面 (W→)

写真図版 54 SKT26~29 陥し穴





SKT30 完掘 (S→)



SKT30 断面 (S→)



SKT31 完掘 (W→)



SKT31 断面 (W→)



SKT32 完掘 (S→)



SKT32 断面 (S→)



SKT33 完掘 (S→)



SKT33 断面 (S→)



SKT34 完掘 (N→)



SKT34 断面 (N→)



SKT35 完掘 (S→)



SKT35 断面 (S→)



SKT36 完掘 (N→)



SKT36 断面 (N→)



SKT37 完掘 (E→)



SKT37 断面 (W→)



SKT38 完掘 (S→)



SKT38 断面 (S→)



SKT39 完掘 (E→)



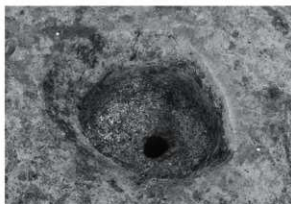
SKT39 断面 (S→)



SKT40 断面 (S→)



SKT42 完掘 (S→)



SKT41 完掘 (S→)



SKT41 断面 (S→)



SKT43 完撮 (SW→)



SKT43 断面 (SW→)



SKT44 完撮 (W→)



SKT44 断面 (W→)



SKT45 完撮 (S→)



SKT45 断面 (S→)



SKT46 完撮 (S→)



SKT46 断面 (S→)



SKT47 完撮 (S→)



SKT47 断面 (W→)



SKT48 完撮 (S→)



SKT48 断面 (S→)



SKT49 完撮 (S→)



SKT49 断面 (N→)



SKT50 完撮 (S→)



SKT50 断面 (W→)



SL02 完掘 (S→)



SL02 断面 (W→)



SL03 平面 (N→)



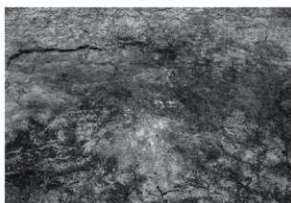
SL03 断面 (W→)



SL04 平面 (N→)



SL04 断面 (S→)



SL05 平面 (N→)



SL05 断面 (E→)



SL06 平面 (S→)



SL06 断面 (S→)



SL07 平面 (S→)



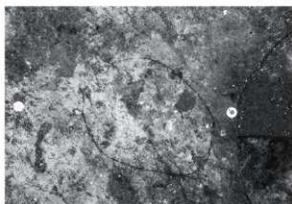
SL07 断面 (S→)



SL09 完掘 (S→)



SL09 断面 (S→)



SL10 完掘 (S→)



SL10 断面 (S→)



SL11 平面 (S→)



SL11 断面 (S→)



SL12 平面 (S→)



SL12 断面 (S→)



SL13 平面 (S→)



SL13 断面 (S→)



SL14 平面 (S→)



SL14 断面 (S→)





SL16 完掘 (W→)



SL16 断面 (S→)



SL17 平面 (W→)



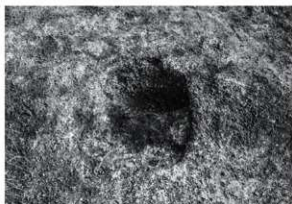
SL17 断面 (S→)



SL18 平面 (W→)



SL18 断面 (S→)



SL19 完掘 (W→)



SL19 断面 (S→)



SL20 平面 (W→)



SL20 断面 (W→)



SL21 平面 (W→)



SL21 断面 (S→)



SL22·23 平面 (W→)



SL22·23 断面 (W→)



SL24 平面 (W→)



SL24 断面 (S→)



SL25 完掘 (W→)



SL25 断面 (W→)



SX01 完掘 (S→)



SX01 断面 (S→)



SX02 完掘 (SE→)



SX02 断面 (S→)



SX03 完掘 (S→)



SX03 断面 (W→)



SX04 完掘 (SE→)



SX04 断面 (S→)



SX05 完掘 (S→)



SX05 断面 (SW→)



SX06 完掘 (S→)



SX06 断面 A-A' (W→)



SX06 断面 B-B' (S→)



SX06 断面 C-C' (S→)



SX07 完掘 (S→)



SX07 断面 (S→)



SX08 完掘 (S→)



SX08 断面 (S→)



SX10 完掘 (S→)



SX10 断面 (W→)



1号土器埋設遺構 断面 (N→)



1号土器埋設遺構 土器取り上げ風景



SD01 完掘 (E→)



SD01 断面 (W→)



SD02 完掘 (N→)



SD03 完掘 (N→)



SD04・05 完掘 (S→)



SD04 断面 A-A' (S→)



SD04 断面 B-B' (S→)



SD05 断面 (S→)



SD06 完掘 (S→)



SD06 断面 A-A' (S→)



SD06 断面 B-B' (S→)



SD06 断面 C-C' (W→)



SD07 断面 A-A' (S→)



SD07 断面 B-B' (S→)



SD08 完掘 (S→)



SD08 断面 (S→)