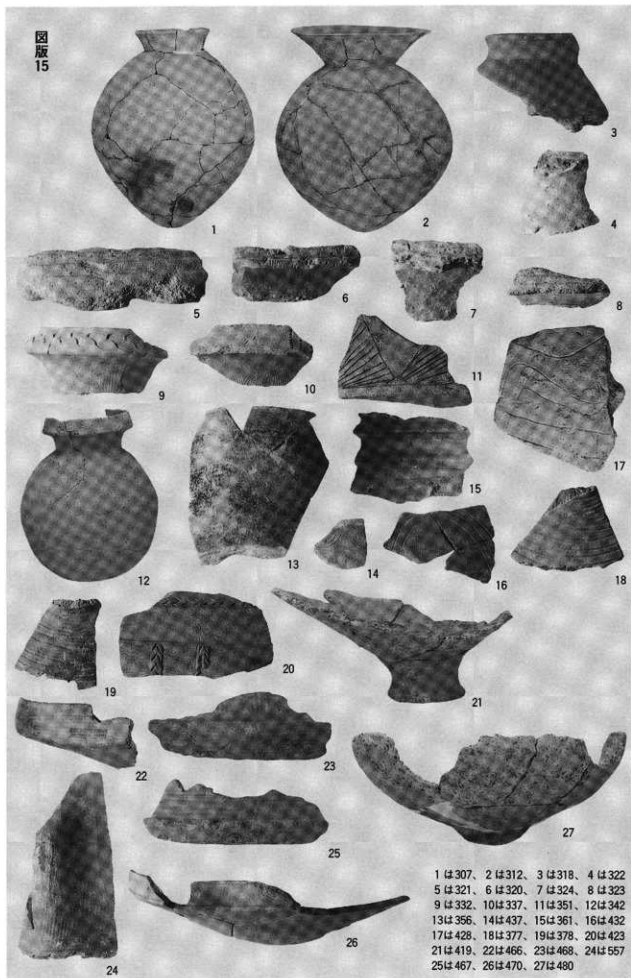
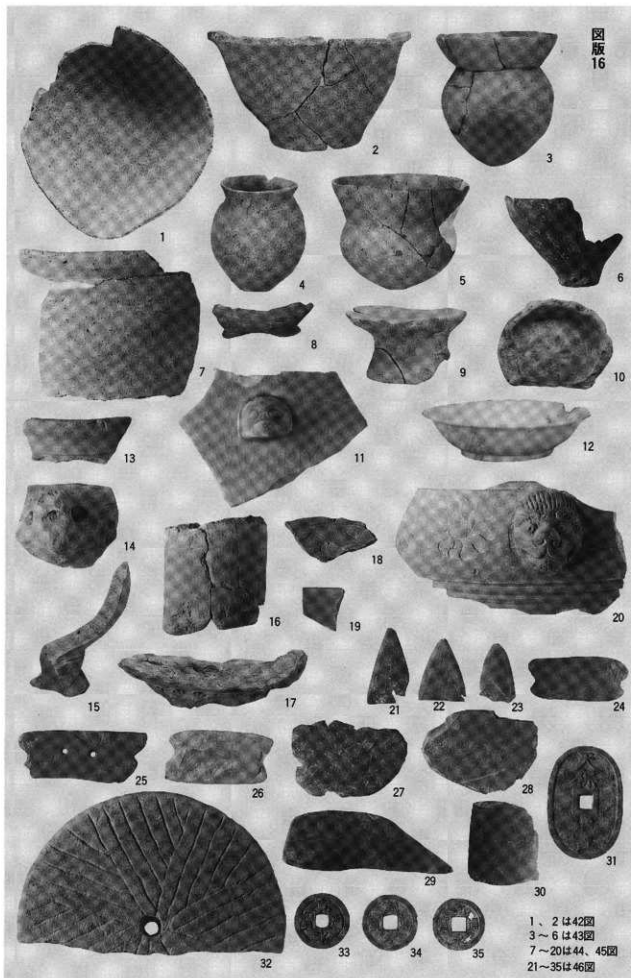


1 は190、2 は195、3 は199、4 は207、5 は206  
 6 は248、7 は240、8 は254、9 は289、10 は268  
 11 は276、12 は285、13 は278、14 は298、15 は288  
 16 は292



1 は 307、2 は 312、3 は 318、4 は 322  
5 は 321、6 は 320、7 は 324、8 は 323  
9 は 332、10 は 337、11 は 351、12 は 342  
13 は 356、14 は 437、15 は 361、16 は 432  
17 は 428、18 は 377、19 は 378、20 は 423  
21 は 419、22 は 466、23 は 468、24 は 557  
25 は 467、26 は 470、27 は 480

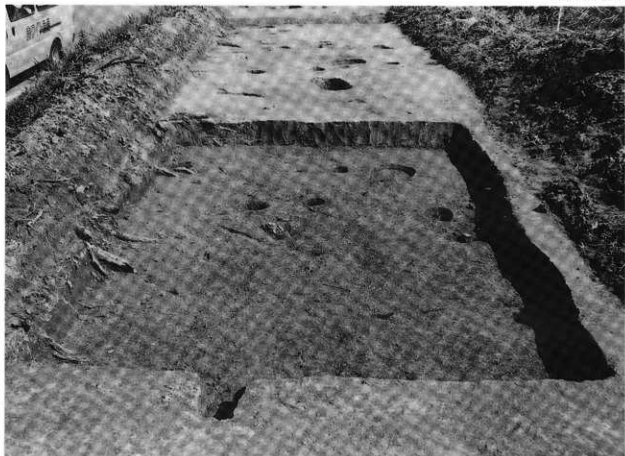


1、2は42図  
3～6は43図  
7～20は44、45図  
21～35は46図



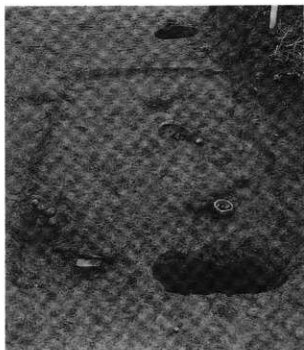
上 調査区全景（北から） 下 調査区全景（東から）



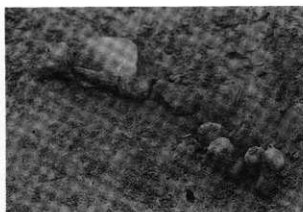


上 竪穴住居址 下 土壙墓

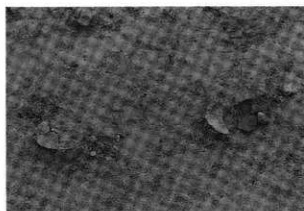




土墳墓（東から）



湖州鏡、刀子、鉄鈴、銅鈴出土状況



土師皿、鏡出土状況



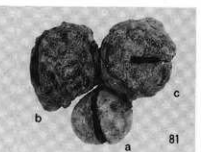
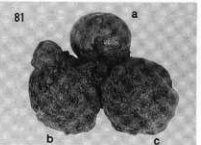
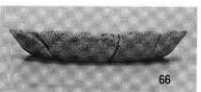
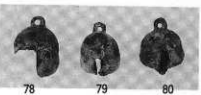
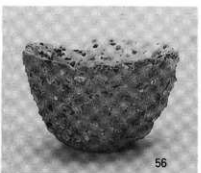
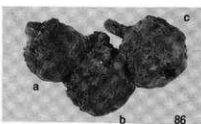
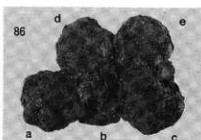
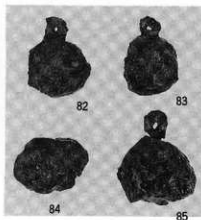
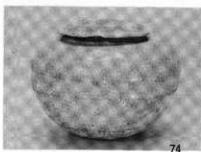
湖州鏡、刀子、鉄鈴出土状況

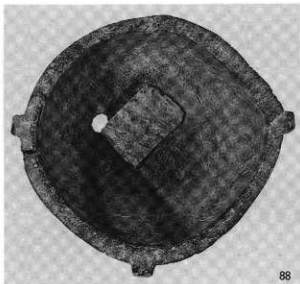


小型石鏡、鉄鈴出土状況



湖州鏡、刀子、鉄鈴出土状況





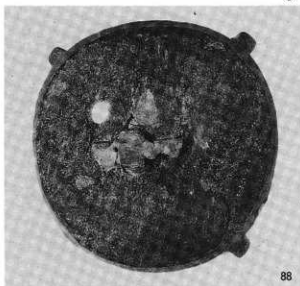
88

①



88

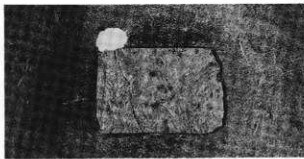
②



88

③

- ① 大型石鍋内部
- ② 大型石鍋正面
- ③ 大型石鍋底部



④



⑤



⑥



89

⑦

- ④ 内面補修部
- ⑤ 底部補修部
- ⑥ 底部補修部ピン差込状態
- ⑦ 小型石鍋





八見遺跡2区  
調査風景



八見遺跡2区  
遺構状態（南から）



同上（北から）



土師質土器出土土坑



土師質土器出土状態



土坑検出状況

# 報告書抄録

ふりがな	ガクトウ ヤチゴ イセキ							
書名	学頭・八見遺跡							
副書名	県道高岡・郡司分線道路改良事業に伴う発掘調査報告書							
巻次	なし							
シリーズ名	なし							
シリーズ番号	なし							
編著者名	北郷泰道、石川悦雄、菅付和樹、松林豊樹							
編集機関	宮崎県教育委員会							
所在地	〒880 宮崎県宮崎市橋通東1丁目9-10 TEL (0985) 26-7251							
発行年月日	西暦1995年3月31日							
フリガナ	フリガナ	コード		北緯	東経	調査期間	調査面積	調査原因
所収遺跡名	所在地	市町村	遺跡番号	° ° °	° ° °		m <sup>2</sup>	
学頭	ミヤザキケンセイホシノコキダン 宮崎県東諸県郡 高岡町大字ト倉水	45381	なし	31°56' 付近	131°20'24" 付近   131°20'38" 付近	19900219   19940119	総計 約350	道路(県道 高岡・郡司 分線)改良 事業に伴う 事前調査
八見	ミヤザキケンセイホシノコキダン 宮崎県東諸県郡 高岡町大字ト倉水	45381	なし	31°56' 付近	131°20'41" 付近   131°20'45" 付近	19900920   19910303	総計 約230	同上
所収遺跡名	種別	主な時代	主な遺構	主な遺物		特記事項		
学頭	集落	縄文後晩期 弥生後期 ↓ 古墳初期 中世後期	竪穴住居跡4軒 土壌 溝 周溝状遺構1	縄文土器 玉類 弥生土器 土師器 青磁 石器など		おそらく縄文時代のものと考えられる大型の勾玉(ヒスイ製)が出土。周溝状遺構は周溝墓になる可能性あり。		
八見	集落墓	古代 ↓ 中世	竪穴住居跡 土壌墓 掘立柱建物跡	土師器 青磁 白磁 須恵器 湖州鏡 銅、鉄鈴など		土壌墓より出土した湖州鏡は角入方形のもので、全国でも稀である。また銅、鉄鈴の出土も珍しいといえる。		

**学頭遺跡・八兒遺跡  
発掘調査報告書**

県道野首・麓線改良工事に伴う  
埋蔵文化財発掘調査報告書

発行年月日 平成7年3月31日  
編集発行 宮崎県教育委員会  
印刷 株式会社 都城印刷