

九州縦貫自動車道関係
埋蔵文化財調査報告

—Ⅳ—

(図版編)

1974

福岡県教育委員会

九州縦貫自動車道関係 埋蔵文化財調査報告

— IV —

(図 版 編)

昭和49年5月

福岡県教育委員会

目 次

II 古賀町所在遺跡群の調査

本文対称頁

P L . 1	(1) 川原庵山古墳群全景 北西から(石山撮影)	14
	(2) 川原庵山古墳群全景 北東から(石山撮影)	14
P L . 2	(1) 川原庵山6・7号墳近景 北東から(石山撮影)	14
	(2) 川原庵山6・7号墳近景(石山撮影)	21
P L . 3	(1) 川原庵山8号墳全景(石山撮影)	23
	(2) 川原庵山5号墳全景(石山撮影)	17
P L . 4	(1) 川原庵山6号墳木棺全景 南東から(石山撮影)	17
	(2) 川原庵山6号墳磯床全景 北西から(石山撮影)	17
P L . 5	(1) 川原庵山6号墳木棺南端(石山撮影)	17
	(2) 川原庵山6号墳木棺北端(石山撮影)	17
P L . 6	(1) 川原庵山6号墳木棺南群掘出土状態(石山撮影)	18
	(2) 川原庵山6号墳木棺北群掘出土状態(石山撮影)	18
P L . 7	(1) 川原庵山6号墳出土南群掘(酒井仁夫撮影)	19
	(2) 川原庵山6号墳出土北群掘(酒井撮影)	19
P L . 8	(1) 川原庵山7号墳墓壇全景 西から(石山撮影)	21
	(2) 川原庵山7号墳磯床全景 東から(石山撮影)	21
P L . 9	(1) 川原庵山7号墳墓壇南～北断面(石山撮影)	22
	(2) 川原庵山7号墳遺物出土状態(石山撮影)	22
P L . 10	(1) 川原庵山8号墳木棺全景 北西から(石山撮影)	23
	(2) 川原庵山8号墳木棺全景 南西から(石山撮影)	23
P L . 11	(1) 川原庵山8号墳木棺北西端近景(石山撮影)	23
	(2) 川原庵山8号墳遺物出土状態全景(石山撮影)	24
P L . 12	(1) 川原庵山8号墳鋤先・手斧・獣・鉋・刀子出土状態(石山撮影)	24
	(2) 川原庵山8号墳手斧鉋・鉋・刀子等出土状態(石山撮影)	24
P L . 13	(1) 川原庵山8号墳U字形鋤先出土状態(石山撮影)	24
	(2) 川原庵山8号墳鉋出土状態(石山撮影)	24

PL. 14	(1) 川原庵山8号墳鉢出土状態近景(石山撮影)	24
	(2) 川原庵山8号墳墓壙全景 西から(石山撮影)	23
PL. 15	(1) 川原庵山8号墳墓壙全景 北東から(石山撮影)	23
	(2) 川原庵山7号墳出土鉄鏝・8号墳出土U字形蓋先(酒井撮影)	25
PL. 16	(1) 川原庵山8号墳出土鉄斧・表(酒井撮影)	24
	(2) 川原庵山8号墳出土鉄斧・裏(酒井撮影)	24
PL. 17	(1) 川原庵山8号墳出土施・鉢表(酒井撮影)	25
	(2) 川原庵山8号墳出土施・鉢側面(酒井撮影)	25
PL. 18	(1) 川原庵山6・7・8号墳全景 南から(柳田康雄撮影)	14
	(2) 川原庵山6・7・8号墳全景 南西から(柳田撮影)	14
PL. 19	(1) 下別当1号墳遠景 南西から(石山撮影)	27
	(2) 下別当1号墳石室全景 北から	29
PL. 20	(1) 下別当1号墳石室西側壁(石山撮影)	29
	(2) 下別当1号墳墳丘西側斜面集石透櫓全景(石山撮影)	30
PL. 21	(1) 下別当1号墳墳丘西側斜面集石透櫓近景(石山撮影)	30
	(2) 下別当1号墳出土鉄鏝・ガラス玉・滑石製白玉(酒井撮影)	29
PL. 22	(1) 下別当1号墳全景 北西から(柳田撮影)	28
	(2) 下別当1号墳全景 南東から(柳田撮影)	28
PL. 23	(1) 道田1号墳遠景(石山撮影)	31
	(2) 道田1号墳遠景 北西から(石山撮影)	31
PL. 24	(1) 道田1号墳墓壙全景(石山撮影)	31
	(2) 道田1号墳墓道全景(石山撮影)	33
PL. 25	(1) 道田1号墳全景 東南から(石山撮影)	31
	(2) 道田1号墳全景 北西から(石山撮影)	31
PL. 26	(1) 道田1号墳墓壙壁面工具使用痕D(石山撮影)	34
	(2) 道田1号墳墓壙壁面工具使用痕(石山撮影)	34
PL. 27	(1) 道田1号墳墓壙壁面工具使用痕A(石山撮影)	34
	(2) 道田1号墳墓壙壁面工具使用痕B(石山撮影)	34
PL. 28	(1) 原口1号墳全景(石山撮影)	40
	(2) 原口1号墳全景 下別当1号墳から(石山撮影)	40
PL. 29	(1) 原口1号墳石室正面全景(川述昭人撮影)	40
	(2) 原口1号墳石室正面近景(川述撮影)	40
PL. 30	(1) 原口1号墳墓道左壁(川述撮影)	44

	(2) 原口1号墳墓道右壁 (川述撮影)	44
PL. 31	(1) 原口1号墳墓道全景 (川述撮影)	44
	(2) 原口1号墳石室奥壁 (川述撮影)	42
PL. 32	(1) 原口1号墳奥壁調査前 (川述撮影)	40
	(2) 原口1号墳墓壙断面 (川述撮影)	40
PL. 33	(1) 原口1号墳前壁 (川述撮影)	44
	(2) 原口1号墳玄室床面 (川述撮影)	42
PL. 34	(1) 原口1号墳腰石 北から (川述撮影)	42
	(2) 原口1号墳腰石 南西から (川述撮影)	42
PL. 35	(1) 原口1号墳玄室左側壁 (石山撮影)	41
	(2) 原口1号墳玄室左袖石下の根石 (川述撮影)	42
PL. 36	(1) 原口1号墳墓壙壁面工具使用痕全景 左コーナー (石山撮影)	40
	(2) 同上拡大図 (石山撮影)	40
PL. 37	(1) 原口1号墳出土鉄鏃 1	46
	(2) 原口1号墳出土鉄鏃 2	46
PL. 38	(1) 原口1号墳出土馬具・刀子	46
	(2) 原口1号墳出土鉄鉢・磁器 (酒井撮影)	46, 57, 58
PL. 39	原口1号墳出土土師器・須器 (酒井撮影)	48
PL. 40	(1) 原口1号墳出土玉類 (酒井撮影)	45
	(2) 原口1号墳出土用途不明空玉 (酒井撮影)	45

Ⅲ 塔ノ原遺跡

PL. 1	(1) 調査前の塔の原遺跡 北から (酒井撮影)	67
	(2) 調査前の塔の原遺跡 南から (酒井撮影)	67
PL. 2	(1) 南半調査区全景 北から (酒井撮影)	75
	(2) 南半調査区全景 南から (酒井撮影)	75
PL. 3	(1) 南半水田面トレンチ土層 北から (酒井撮影)	75
	(2) 第Vトレンチ全景 南から (酒井撮影)	76
PL. 4	(1) 土塚墓及び甕棺墓群全景 南から (酒井撮影)	82
	(2) 土塚墓及び甕棺墓群全景 北から (酒井撮影)	82
PL. 5	(1) 第1号土塚墓 東から (酒井撮影)	82
	(2) 第2号土塚墓 西から (酒井撮影)	82

PL. 6	(1) 第3号土壇墓 西から(酒井撮影)	82
	(2) 第4号土壇墓 北から(酒井撮影)	82
PL. 7	(1) 第4号土壇墓内副葬壺出土状況 西から(酒井撮影)	82
	(2) 第6~9号甕棺出土状況 東から(酒井撮影)	82
PL. 8	(1) 第1号甕棺墓 東から(酒井撮影)	84
	(2) 第2号甕棺墓 東から(酒井撮影)	84
PL. 9	(1) 第3号甕棺墓 東から(酒井撮影)	85
	(2) 第4号甕棺墓 西から(酒井撮影)	85
PL. 10	(1) 第5号甕棺墓 北から(酒井撮影)	85
	(2) 第6号甕棺墓 東から(酒井撮影)	85
PL. 11	(1) 第7号甕棺墓 東から(酒井撮影)	87
	(2) 第8号甕棺墓 東から(酒井撮影)	87
PL. 12	(1) 第9号甕棺墓 東から(酒井撮影)	87
	(2) 1~7区最下層遺構全景 北から(酒井撮影)	77
PL. 13	(1) WA~C-1~7区上層遺構面全景 北から(酒井撮影)	77
	(2) WA~C-8~12区全景 北から(酒井撮影)	77
PL. 14	(1) 第1号住居址全景 西から(酒井撮影)	90
	(2) 第1号住居址竈 西から(酒井撮影)	90
PL. 15	(1) 第2号住居址全景 西から(酒井撮影)	92
	(2) 第3号住居址 東から(酒井撮影)	93
PL. 16	(1) 第3号住居址竈 東から(酒井撮影)	93
	(2) 第3号住居址遺物出土状況 東から(酒井撮影)	94
PL. 17	(1) 第5号土壇墓 東から(酒井撮影)	95
	(2) 第7号土壇墓 西から(酒井撮影)	108
PL. 18	(1) 検出時の第2号焼土入ビット 西から(酒井撮影)	97
	(2) 完掘後の第2号焼土入ビット 西から(酒井撮影)	97
PL. 19	(1) 第6号土壇墓 西から(酒井撮影)	106
	(2) 第6号土壇墓内副葬土器出土状況 北から(酒井撮影)	106
PL. 20	(1) 縄文式土器 表(酒井撮影)	80
	(2) 縄文式土器 裏(酒井撮影)	80
PL. 21	(1) 縄文式土器 表(酒井撮影)	80
	(2) 縄文式土器 裏(酒井撮影)	80
PL. 22	(1) 石器 表(酒井撮影)	75, 80

	(2) 石器 裏 (酒井撮影)	75. 80
P L. 23	窆棺および土壙蓋副葬品 (酒井撮影)	82. 85. 87. 88
P L. 24	(1) 石器 表 (酒井撮影)	104
	(2) 石器 裏 (酒井撮影)	104
P L. 25	(1) 第6号土壙墓出土鉄釘 (酒井撮影)	107
	(2) 樋羽口 (酒井撮影)	103
P L. 26	須恵器・土師器 ⅓ (酒井撮影)	
P L. 27	須恵器・土師器 坏⅓, 甕・壺⅓ (酒井撮影)	

IV 杉塚廃寺の調査

P L. 1	(1) 杉塚基壇遺構発掘状況 西より (酒井撮影)	114
	(2) 杉塚瓦溜り 西より (酒井撮影)	114
P L. 2	杉塚廃寺出土軒丸瓦 (酒井撮影)	116
P L. 3	杉塚廃寺出土軒平瓦 (酒井撮影)	118

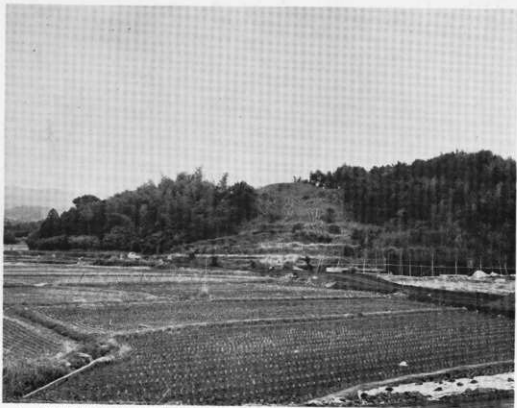
II 古賀町所在遺跡群

カハダマ
川原庵山6・7・8号墳 (柏屋郡古賀町大字青柳字川原庵)

下別当1号墳 (柏屋郡古賀町大字青柳字下別当)

道田1号墳 (柏屋郡古賀町大字青柳字道田)

原口1号墳 (柏屋郡古賀町大字新原字原口)



1 川原庵山古墳群全景（北西から）



2 川原庵山古墳群全景（東から）



1 川原庵山6・7号墳近景（北東から）



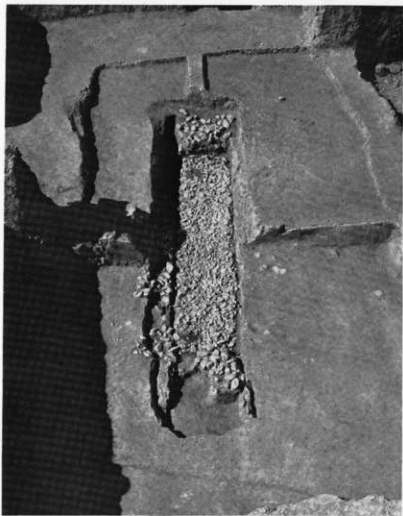
2 川原庵山6・7号墳近景



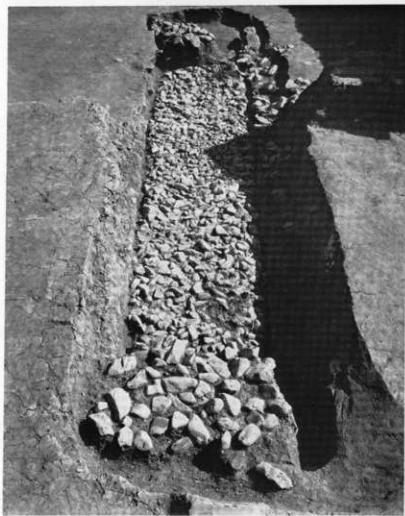
1 川原庵山8号墳全景



2 川原庵山5号墳全景



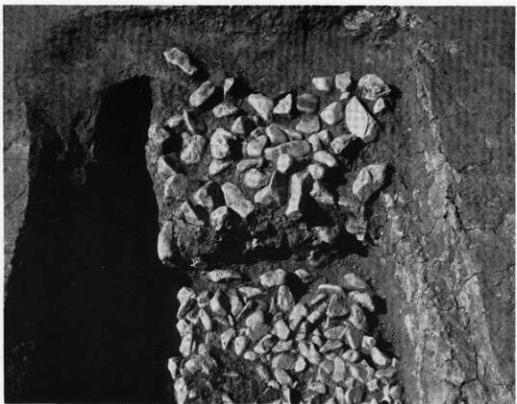
1 川原庵山6号墳木棺全景（南東から）



2 川原庵山6号墳礫床全景（北西から）



1 川原庵山6号墳木棺南端



2 川原庵山6号墳木棺北端



1 川原庵山6号墳木棺南群掘出土状態



2 川原庵山6号墳木棺北群掘出土状態



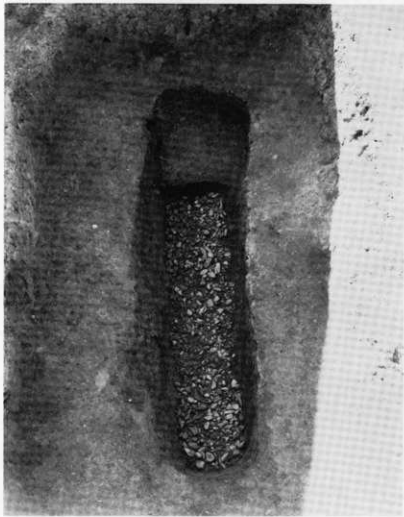
1 川原庵山6号墳出土南群櫛



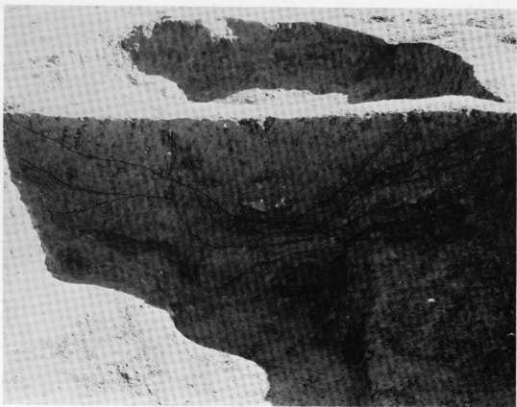
2 川原庵山6号墳出土北群櫛



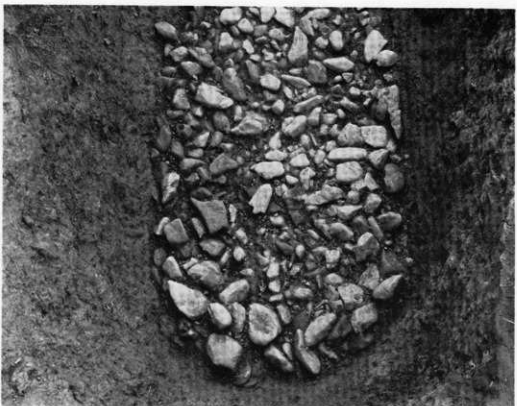
1 川原庵山7号墳室全景(西から)



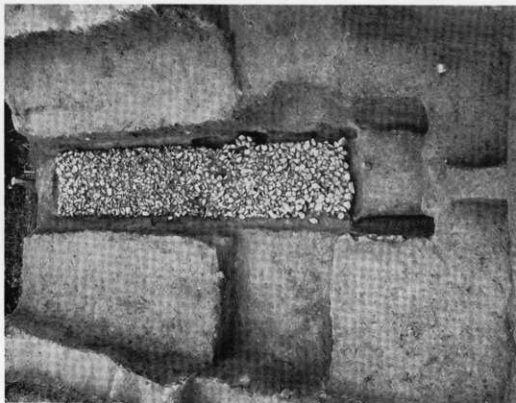
2 川原庵山7号墳礎床全景(東から)



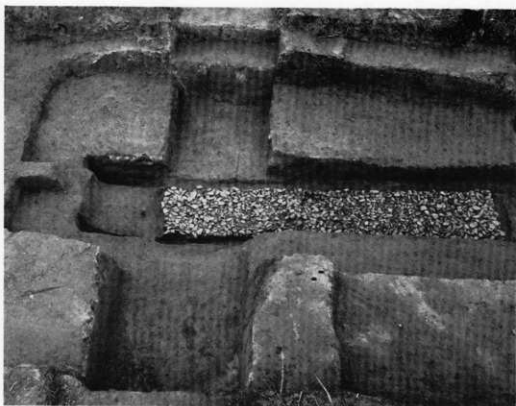
1 川原庵山7号墳墓横南～北断面



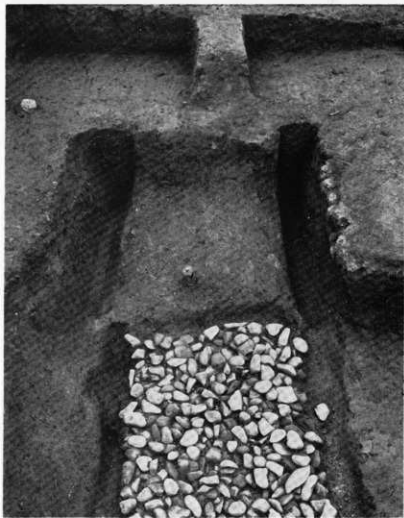
2 川原庵山7号墳遺物出土状態



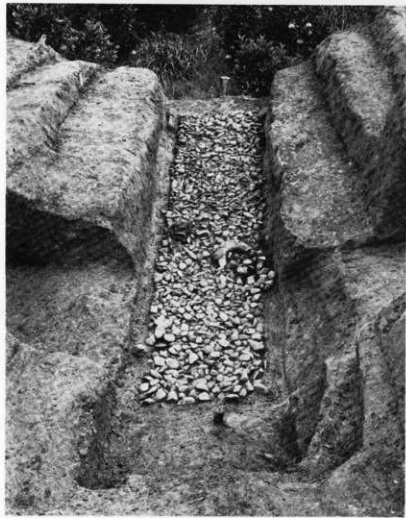
1 川原庵山8号墳木棺全景（北西から）



2 川原庵山8号墳木棺全景（南西から）



1 川原庵山8号墳木棺北西端近景



2 川原庵山8号墳遺物出土状態全景



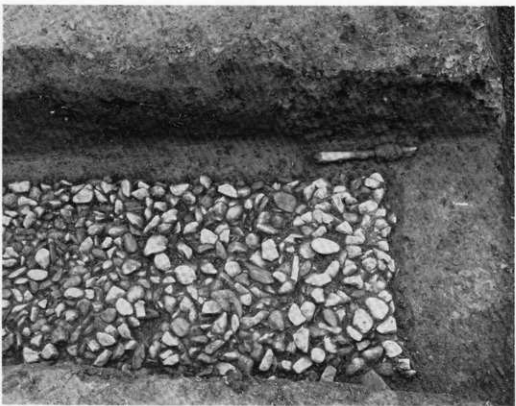
1 川原庵山8号墳動先・手斧・鉋・刀子出土状態



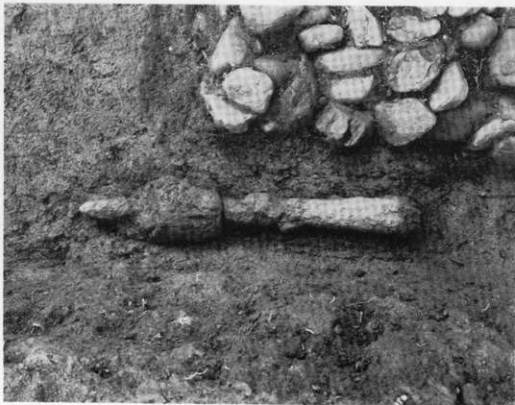
2 川原庵山8号墳手斧・鉋・刀子等出土状態



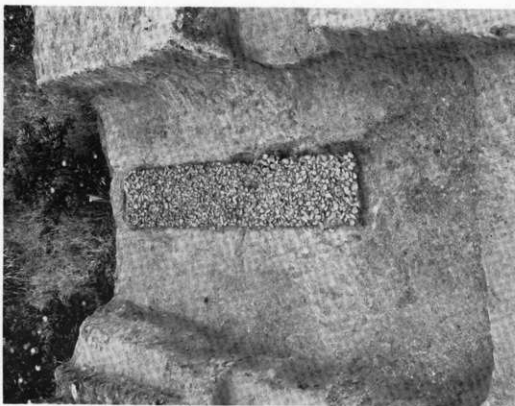
1 川原庵山8号墳U字形釜先出土状態



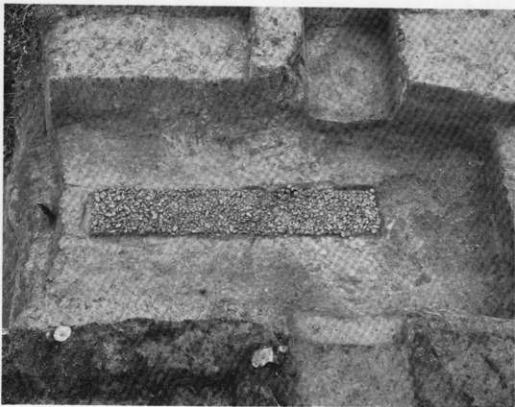
2 川原庵山8号墳鉢出土状態



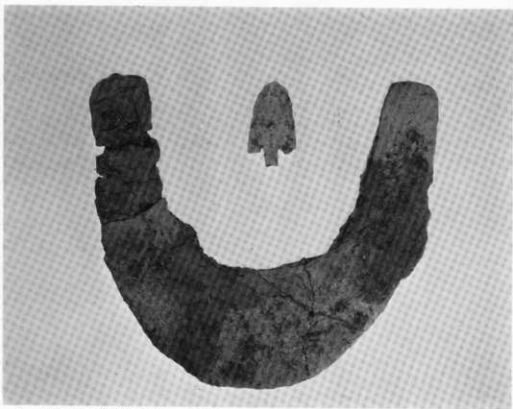
1 川原庵山8号墳鍔出土状態近景



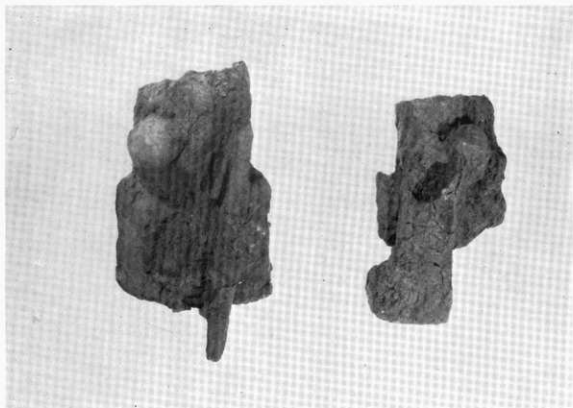
2 川原庵山8号墳墓壘全景(西から)



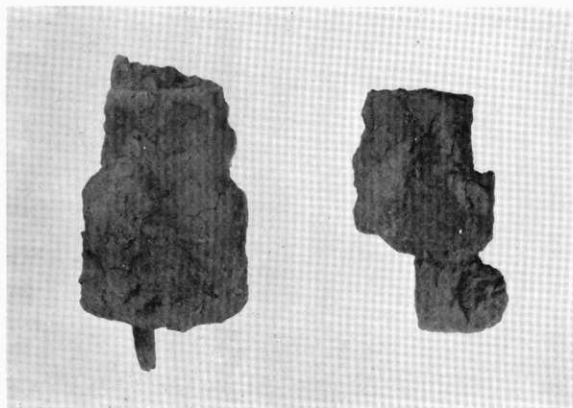
1 川原庵山8号墳墓壙全景(北東から)



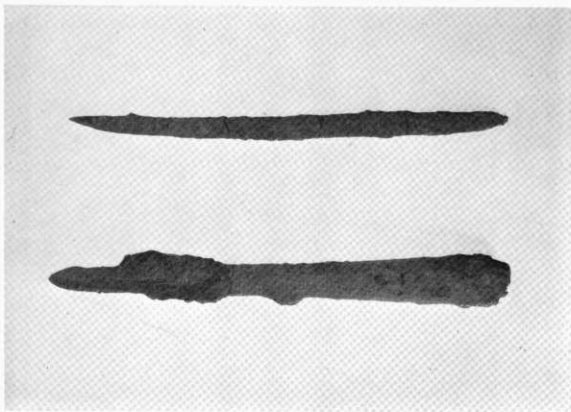
2 川原庵山7号墳出土鉄鏃・8号墳出土U字形鏃先



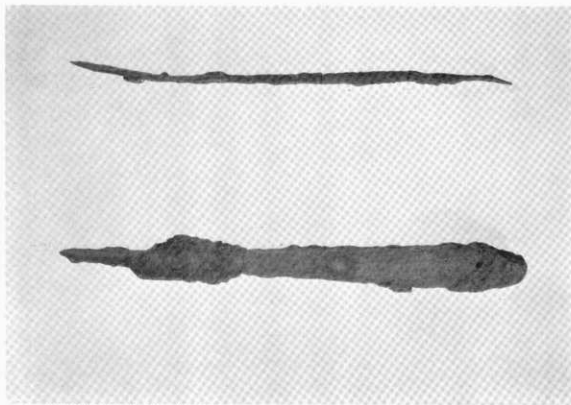
1 川原庵山8号墳出土鉄斧(表)



2 川原庵山8号墳出土鉄斧(裏)



1 川原庵山8号墳出土土鍔・鋒(表)



2 川原庵山8号墳出土土鍔・鋒(側面)



1 川原庵山6・7・8号墳全景(南から)



2 川原庵山6・7・8号墳全景(南西から)



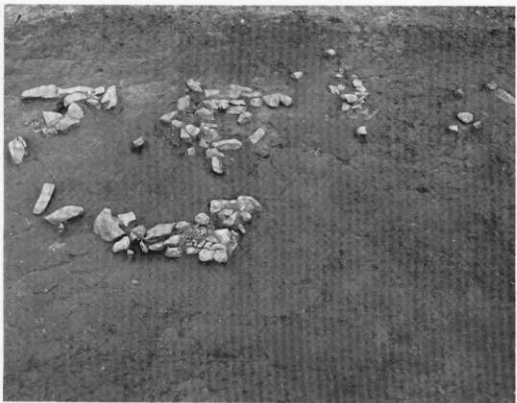
1 下別当1号墳遠景（南西から）



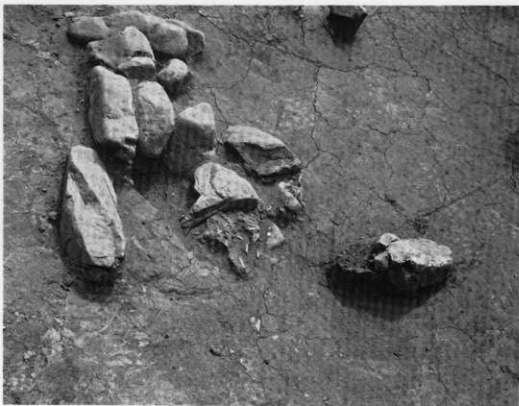
2 下別当1号墳石室全景（北から）



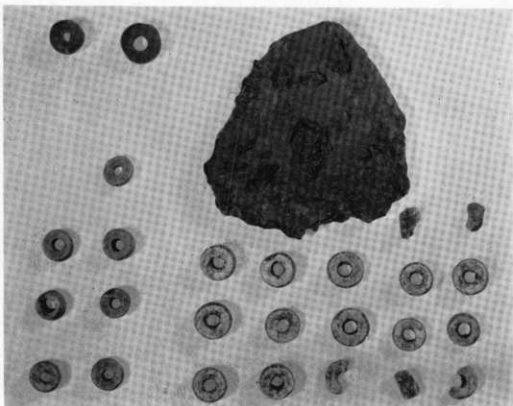
1 下别当1号墳石室西侧壁



2 下别当1号墳墳丘西侧斜面集石造構全景



1 下別当1号墳墳丘西側斜面集石造構近景



2 下別当1号墳出土鉄鏡・ガラス玉・滑石製白玉



1 下別当1号墳全景（北西から）



2 下別当1号墳全景（南東から）



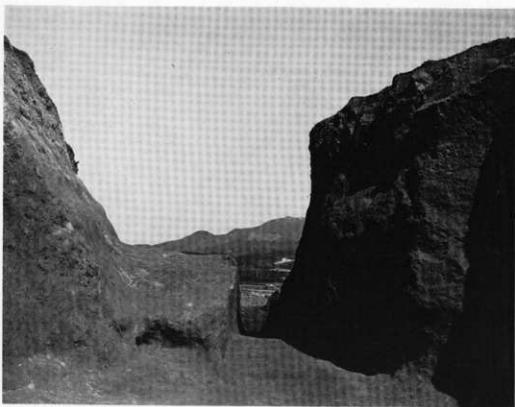
1 道田1号墳遠景



2 道田1号墳遠景（北西から）



1 道田1号墳墓室全景



2 道田1号墳墓道全景



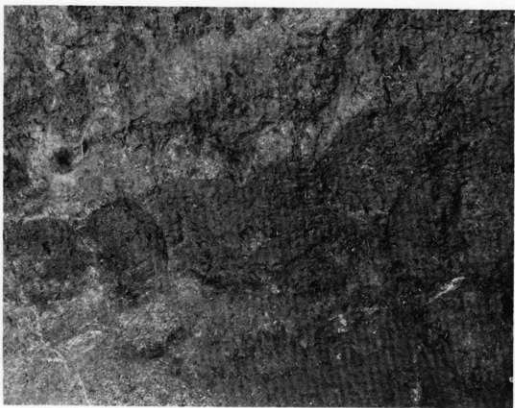
1 道田1号墳全景（南東から）



2 道田1号墳全景（北西から）



1 道田1号墳墓壁面工具使用痕D



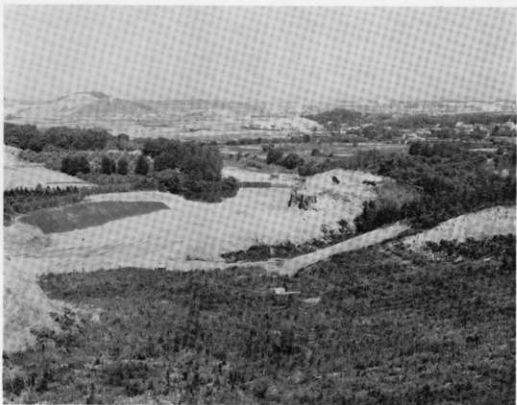
2 道田1号墳墓壁面工具使用痕



1 道田1号墳墓壁面工具使用痕A



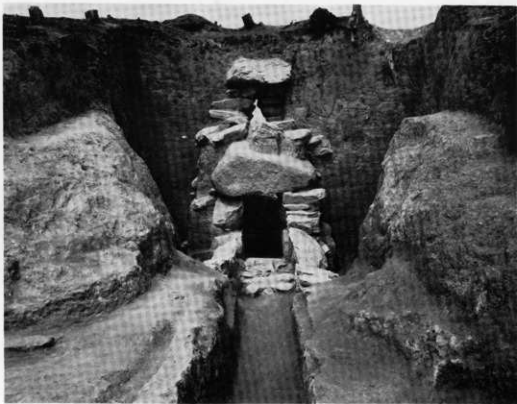
2 道田1号墳墓壁面工具使用痕B



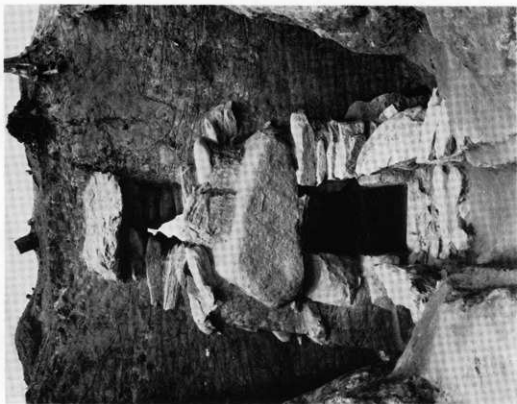
1 原口1号墳全景



2 原口1号墳全景（下別当1号墳から）



1 原口1号墳石室正面全景



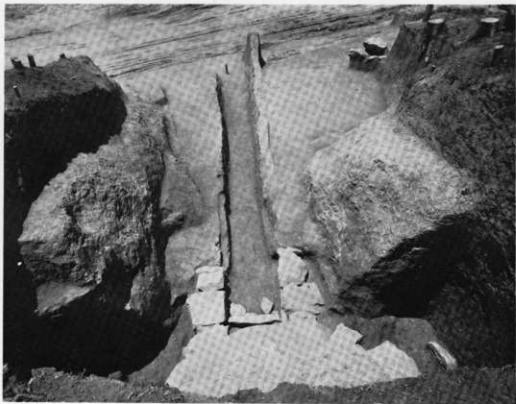
2 原口1号墳石室正面近景



1 原口1号墳墓道左壁



2 原口1号墳墓道右壁



1 原口1号墳墓道全景



2 原口1号墳石室奥壁



1 原口1号墳奥壁(調査前)



2 原口1号墳墓壙断面



1 原口1号坟前壁



2 原口1号坟玄室床面



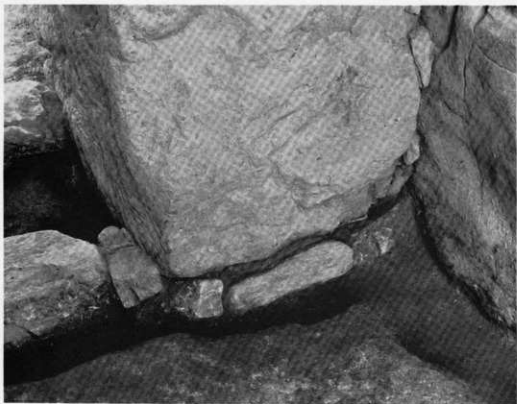
1 原口1号墳腰石（北から）



2 原口1号墳腰石（南西から）



1 原口1号墳玄室左側壁



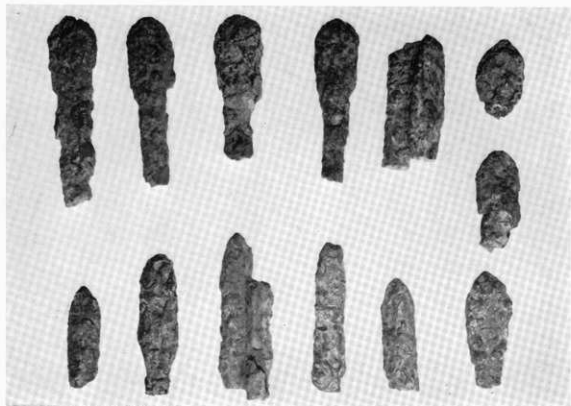
2 原口1号墳玄室左袖石下の根石



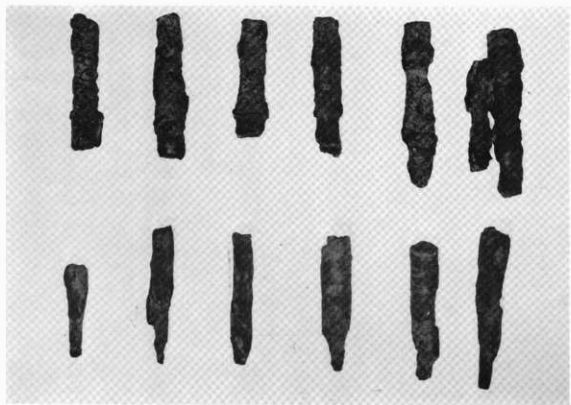
1 原口1号墳墓壁面工具使用痕全景（左コーナー）



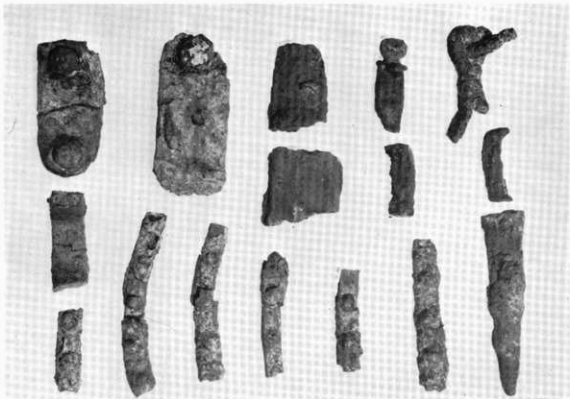
2 同上拡大図



1 原口1号墳出土鉄鏃(1)



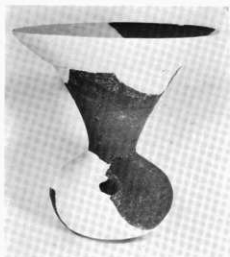
2 原口1号墳出土鉄鏃(2)



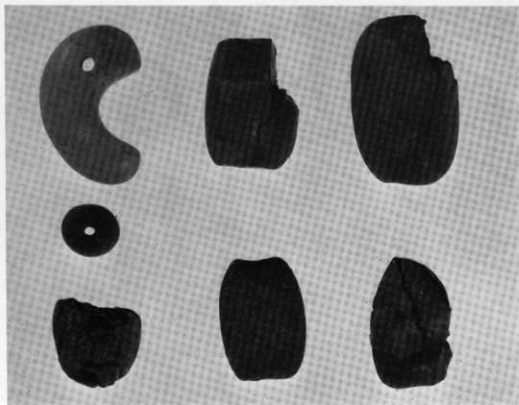
1 原口1号墳出土馬具・刀子



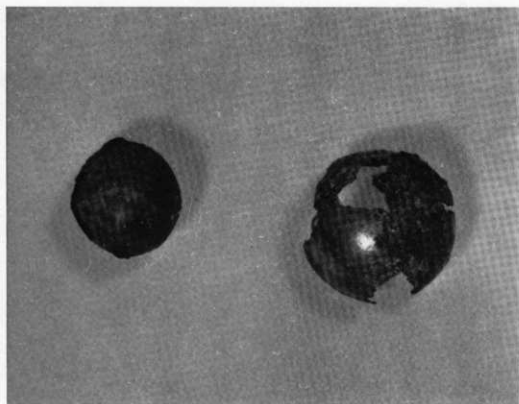
2 原口1号墳出土鉄鉢・磁器



原口1号墳出土土師器・須恵器



1 原口1号墳出土玉類



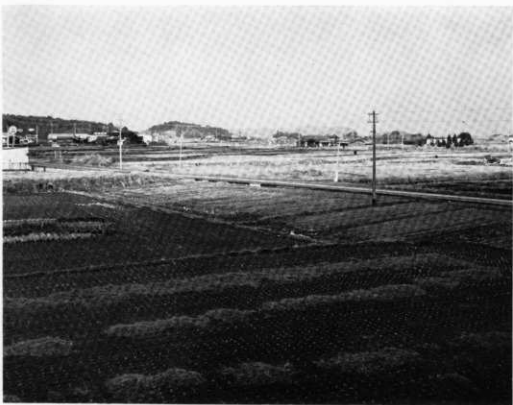
2 原口1号墳出土用途不明空玉

Ⅲ 塔ノ原遺跡

筑紫野市所在。住居址・甕棺墓・土壙墓の調査



1 調査前の塔の原遺跡（北から）



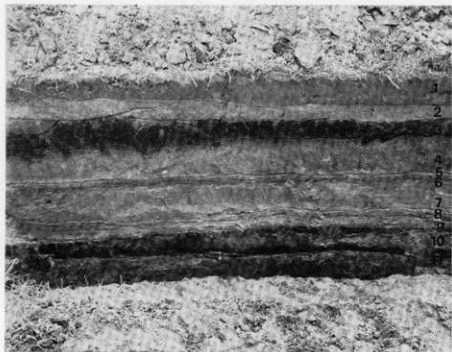
2 調査前の塔の原遺跡（南より）



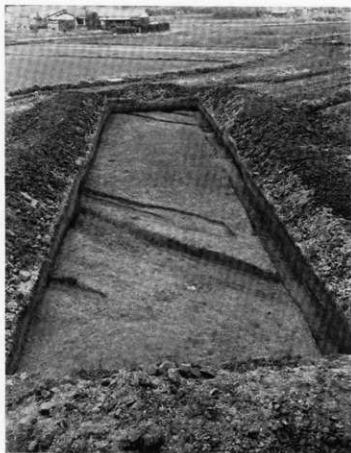
1 南半調査区全景（北から）



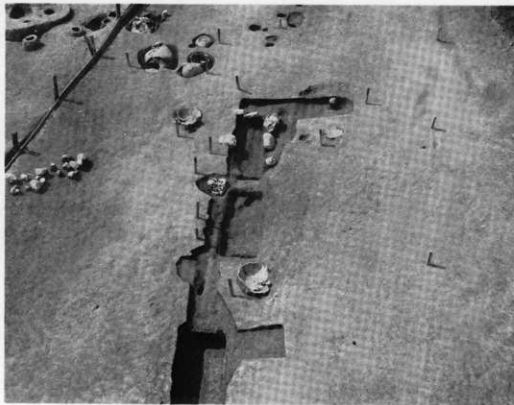
2 南半調査区全景（南から）



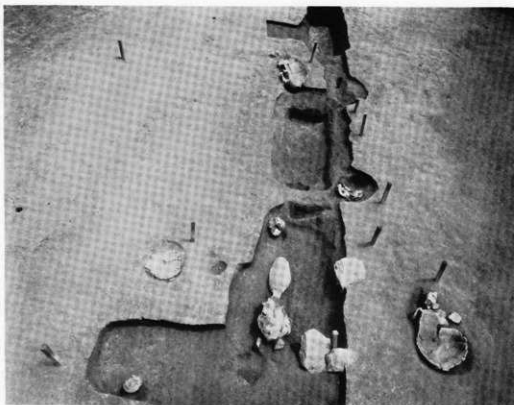
1 南半水田面トレンチ土層（北から）



2 第Vトレンチ全景（南から）



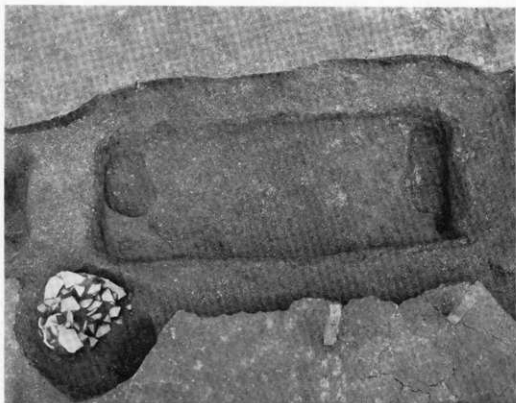
1 土壇墓及び甕棺墓群全景（南から）



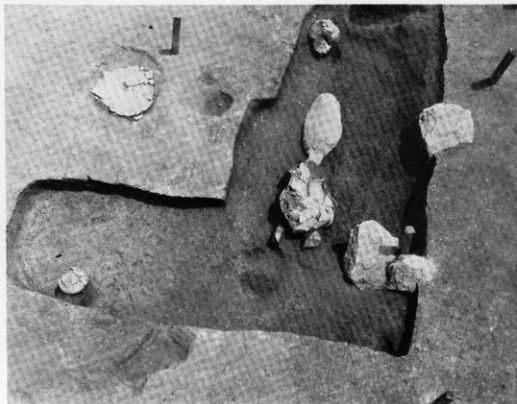
2 土壇墓及び甕棺墓群全景（北から）



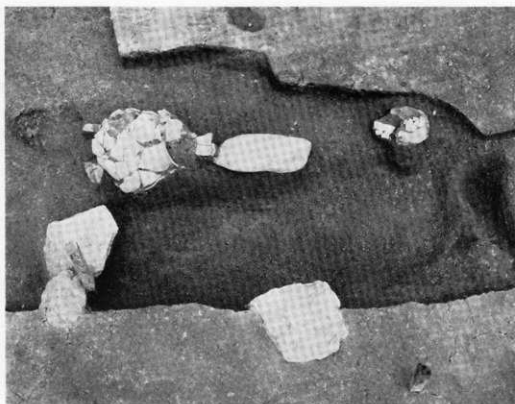
1 第1号土壇墓（東から）



2 第2号土壇墓（西から）



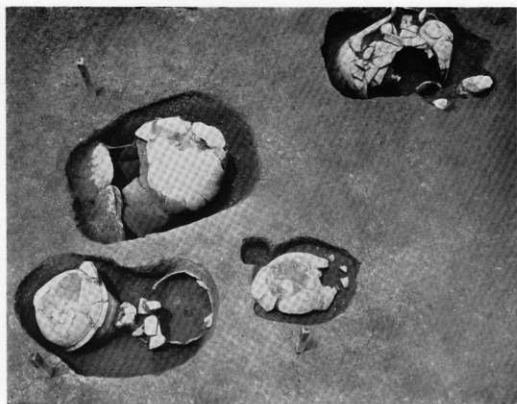
1 第3号土壇墓（西から）



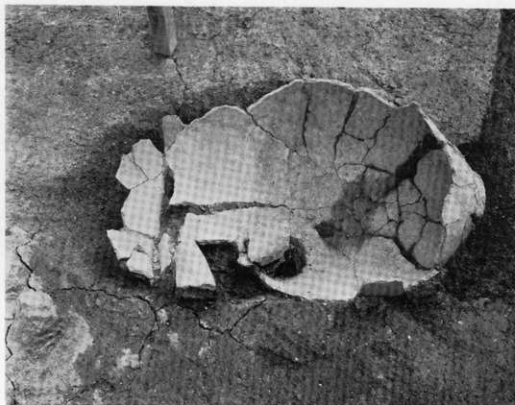
2 第4号土壇墓（北から）



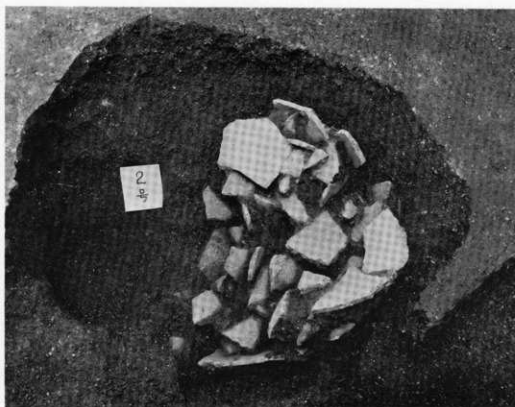
1 第4号土壙墓内副葬壺出土状況（西から）



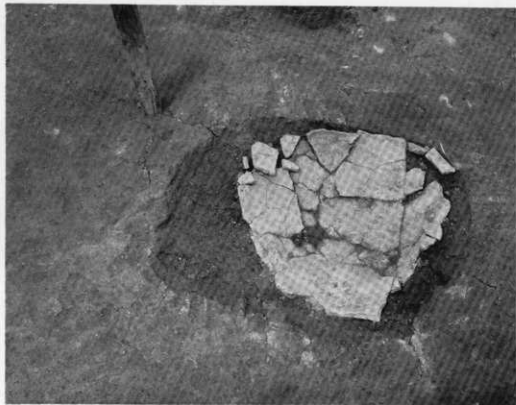
2 第6～9号壘棺出土状況（東から）



1 第1号甕棺墓（東から）



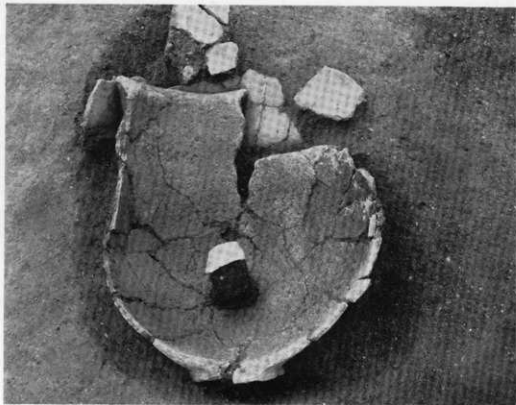
2 第2号甕棺墓（東から）



1 第3号甕棺墓（東から）



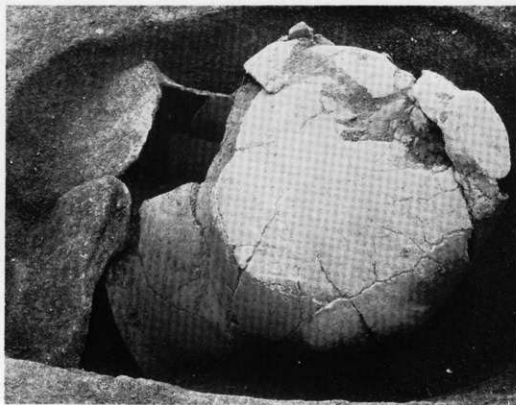
2 第4号甕棺墓（西から）



1 第5号甕棺墓（北から）



2 第6号甕棺墓（東から）



1 第7号甕棺墓（東から）



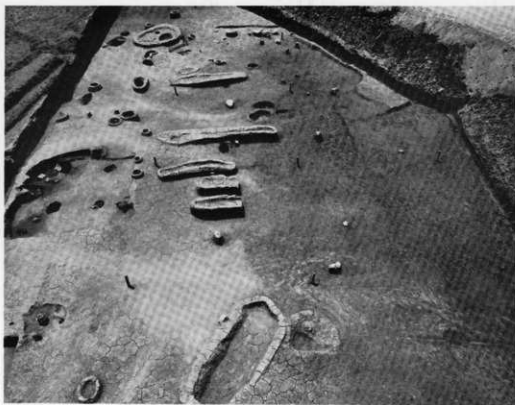
2 第8号甕棺墓（東から）



1 第9号甕棺墓（東から）



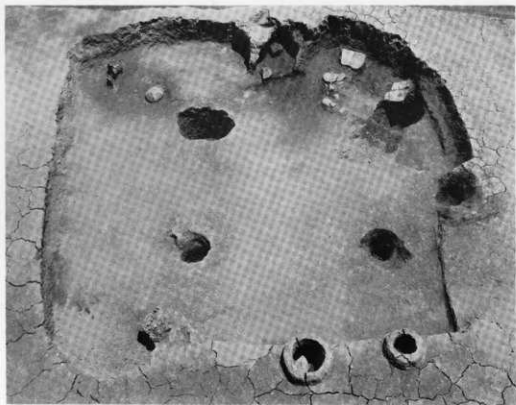
2 1～7区最下層遺構全景（北から）



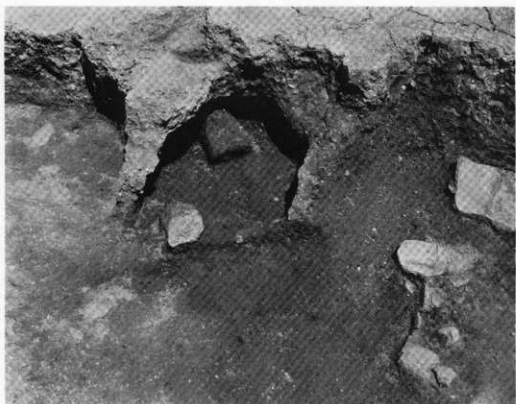
1 WA~C-1~7区上層造構面全景（北から）



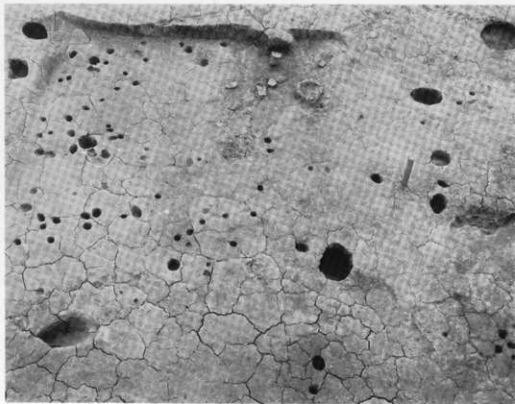
2 WA~C-8~12区全景（北から）



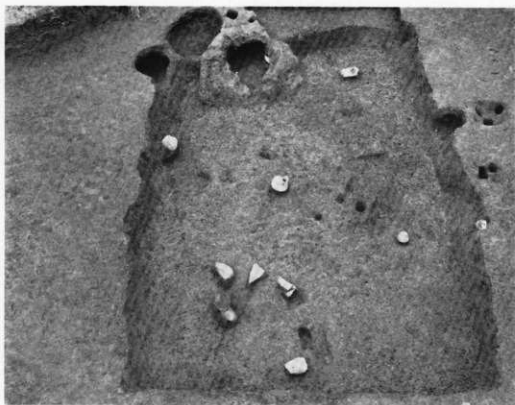
1 第1号住居址全景（西から）



2 第1号住居址竈（西から）



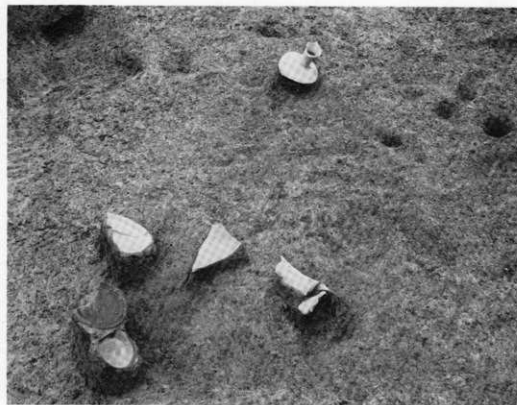
1 第2号住居址全景（西から）



2 第3号住居址（東から）



1 第3号住居竈（東から）



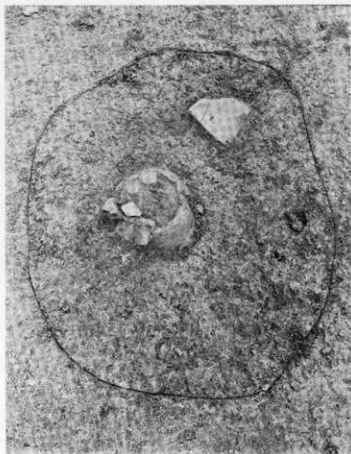
2 第3号住居遺物出土状況（東から）



1 第5号土壇窟（東から）



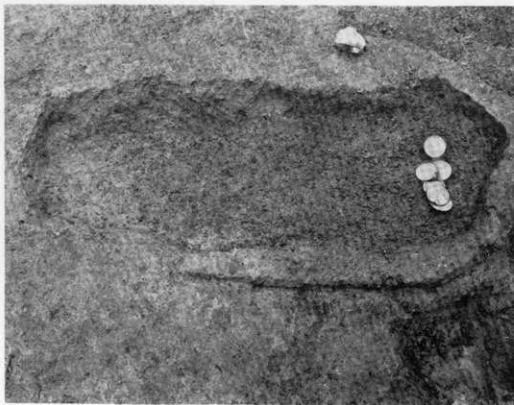
2 第6号土壇窟（西から）



1 検出時の第2号焼土入ビット（西から）



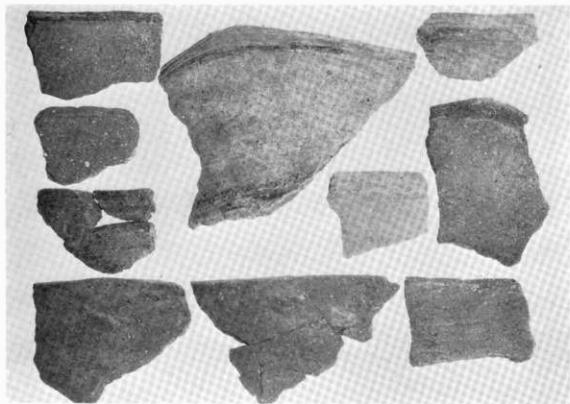
2 完掘後の第2号焼土入ビット（西から）



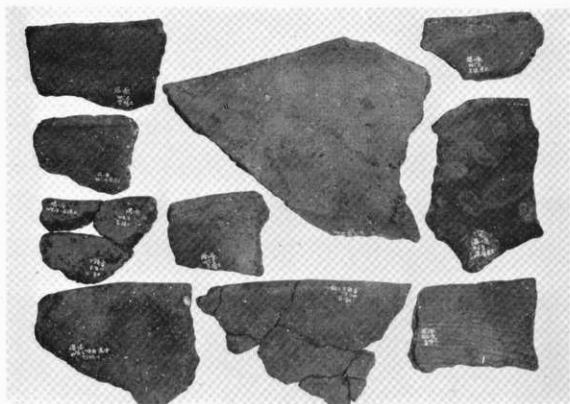
1 第6号土壇墓（西から）



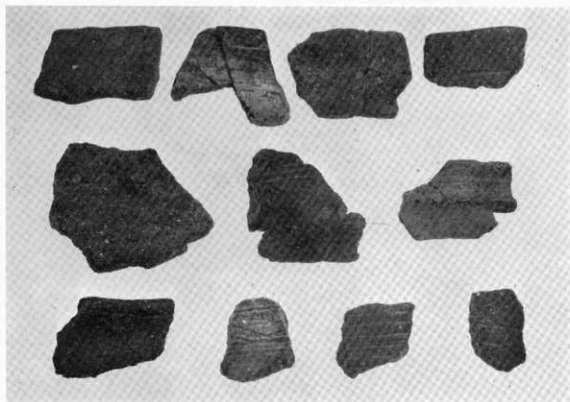
2 第6号土壇墓内副葬土器出土状況（北から）



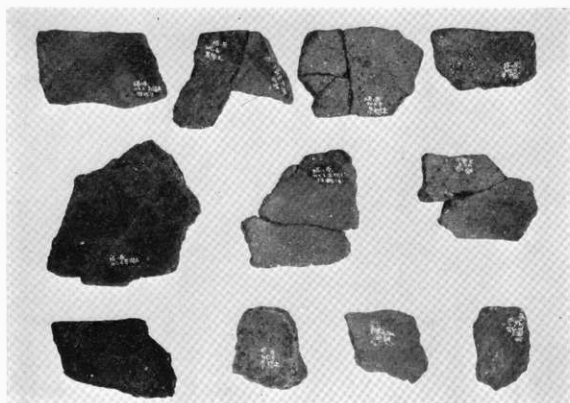
1 縄文式土器(表)



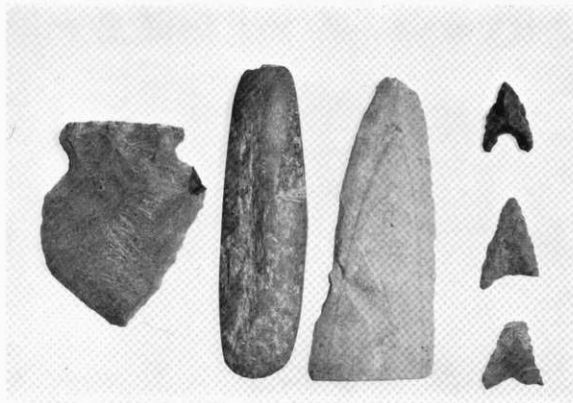
2 縄文式土器(裏)



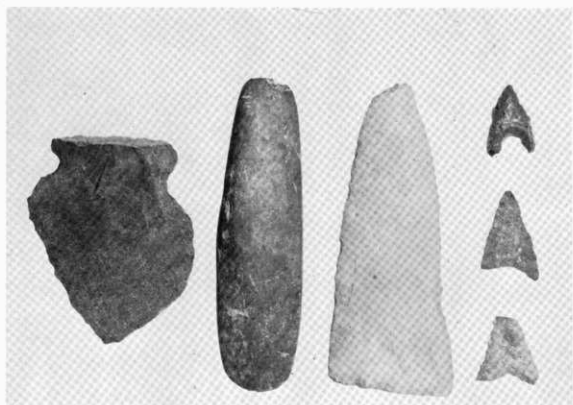
1 縄文式土器(表)



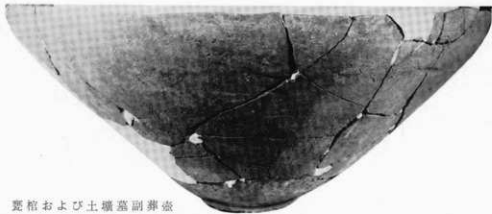
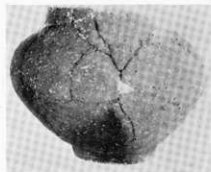
2 縄文式土器(裏)



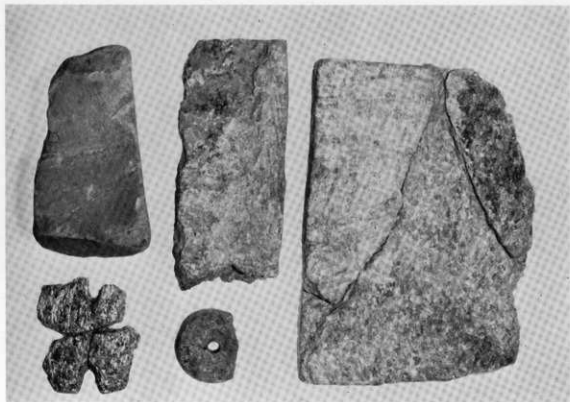
1 石器 (表)



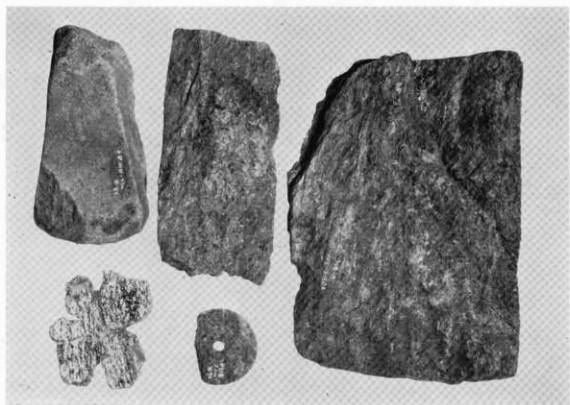
2 石器 (裏)



甕棺および土壘墓副葬壺



1 石器(表)



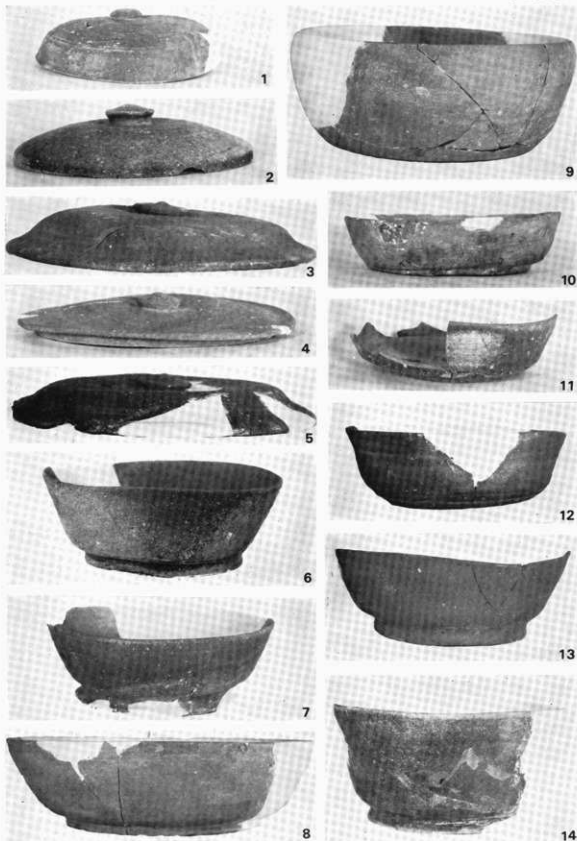
2 石器(裏)



1 第6号土曜塚出土鉄釘

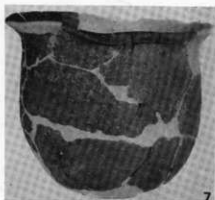
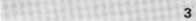


2 箭羽口



須恵器・土師器 (½)

黄褐色土層 1, 3, 8, 9, 13
 黒褐色土層 4, 10
 茶褐色土層 2, 5, 6, 7, 11, 12, 14



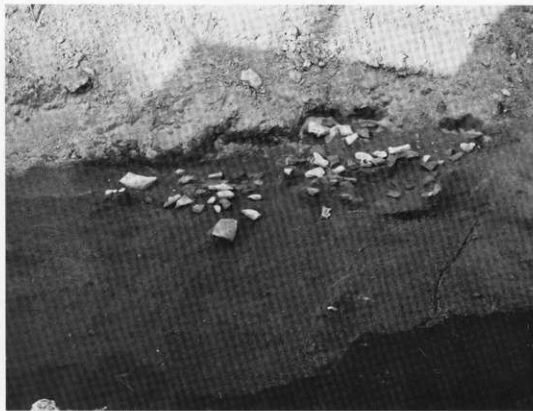
1～3 第3号住居址出土
 4～6 第1号住居址出土
 7 第2号焼土入りピット出土
 8 第5号土壇墓出土
 9 第8号土壇墓出土
 10～15 第7号土壇墓出土

須師器・土師器 (坏瓦, 甕・壺等)

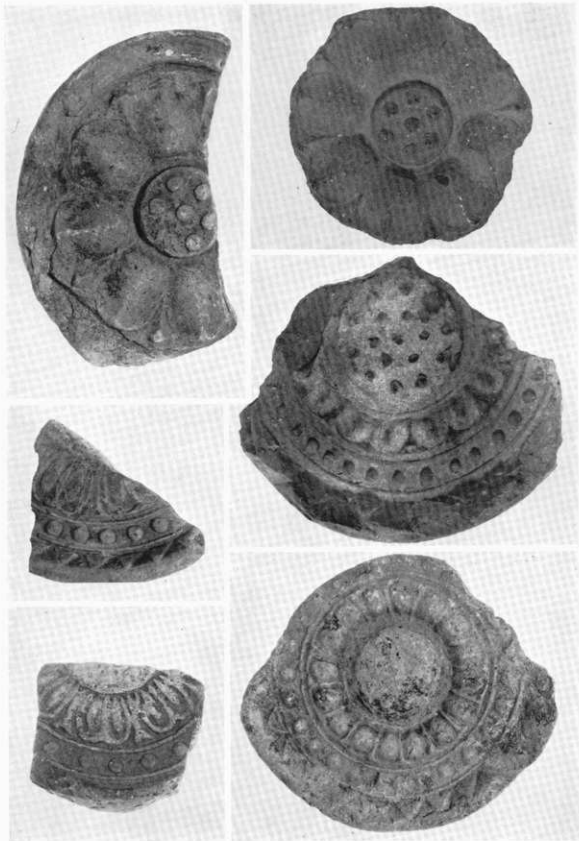
IV 附 編



1 杉塚基壇遺構発掘状況（西より）



2 杉塚瓦溜り（西より）



杉塚魔寺出土軒九瓦



杉塚庵寺出土軒平瓦

九州縦貫自動車道関係埋蔵文化財調査報告 IV

(四 版)

昭和 49 年 5 月 31 日

発 行 福 岡 県 教 育 委 員 会
福岡市中央区西中洲 6 街区 29 号

印 刷 福 博 綜 合 印 刷 株 式 会 社
福岡市博多区盛粕 3 丁目 16 番 36 号